

●武蔵野市ホームページ
http://www.city.musashino.lg.jp/
携帯電話版は末尾に m/ を。



紙面から

- 特集 武蔵野市ふるさと応援寄附を始めます… 10
- シニア支え合いポイント制度説明会 … 2
- 自転車は安全に利用しましょう …… 4
- 10月から幼児教育・保育の無償化が始まります… 8

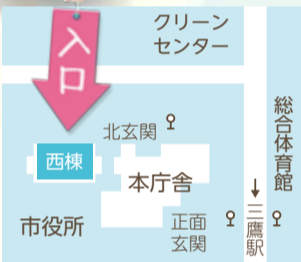
発行 ● 武蔵野市 編集 / 総合政策部秘書広報課 〒180-8777 武蔵野市緑町2-2-28 代表電話 ☎0422-51-5131

第18回 武蔵野市

子育てフェスティバル

親子であそぼう! 地域でつながろう!

未就学児を子育て中のご家庭が親子で1日楽しめるイベントです。親子で遊べるコーナーや子育てに役立つ情報の展示、地域の子育て支援団体やグループによる企画も盛りだくさんです。家族でめいっぱい「遊ぶ」、地域の団体と「つながる」ことで、ぜひ子育ての楽しさを実感してください / 共催: 子ども協会 / 園子ども政策課 ☎60-1239



10月26日(土) 午前10時～午後3時

市役所8階

*西棟からご入館ください
(正面・北玄関は閉鎖)

当日、直接会場へ



- 授乳・おむつ替えスペース、休憩スペースがあります
- 8階売店は営業しています(午後2時まで)

●お願い 駐車場の収容台数は限られています。公共交通機関をご利用ください。

- みんなでアートコーナー
- 手作りおもちゃコーナー
- あそびのひろば
- おもちゃのひろば
- スタンプラリー

遊ぶ



- 保育施設・幼稚園情報
- 子育て支援情報紹介
- ファミリー・サポート・センター
- 男女平等推進センター

知る

- 子どもの栄養・食育
- 健康相談・子どもの身体測定
- 親子でハッピー パパ・ママコーチング
- ☆けんこう☆あるある! クイズ

学ぶ



- 0歳からようこそ! みんなで楽しむコンサート
午前11時～11時40分 / 出演: むさしのママ'sミュージック(MMM)
- 親子でハッピー パパ・ママコーチング～子どもの可能性はもっとひろがる
午前11時45分～午後0時30分 / 講師: 小島やよい氏(日本青少年育成協会研究員)
- 講演会～子どものアレルギーは日々の対策から
午後0時45分～1時15分 / 講師: 加賀美武飛氏(リリーローズメロディチャイルドクリニック院長)
- 出張講座～産後の女性のココロとカラダ
午後1時40分～2時20分 / 講師: 大田静香氏(市助産師会会長)

イベント

地域の子育て支援団体による
楽しいミニイベント

- 午前10時25分～10時55分: 人形劇
- 午後1時～1時30分: 手あそび歌など

市議会からのお知らせ

下記日程で、委員会を開催します / 市役所7階全員協議会室 / 傍聴は、当日議会事務局で受け付けます。大勢でお越しになる際は、事前に議会事務局までご連絡ください / 園 議会事務局議事係 ☎60-1883

■期日・内容

開会時間(予定): 午前10時

期日	会議名
10/21(月)	議会広報委員会(市議会だより377号についてほか)

市ではがん検診の受診率向上のため、対象者ががん検診のお知らせを送りしたり、検診実施機関を増やすなど受診しやすい環境づくりに取り組んでいます。身近な人や大切な人からの助言は、大切な命を守るための検診受診にきつとつながると思えました。

市内で開催されるさまざまなイベントに参加し、市民の皆さまと意見交換を行っています。先日参加したイベントでは、日ごろ熱心にご活動いただいている市民の方から、がん治療を終え元気になったこと、がん検診により早期発見ができ、早期治療につながったことのお話を伺いました。一緒に話を聞いた人の中には、随分長い間検診に行っていない人もおられ、治療した人からは検診を受けるようにと力強い助言がありました。身近な人のお話はとても説得力があり、検診を受けないでいる人は関心なさそうに最初はしていたものの、最後は半ば押し切られるように受けてみようという心に変化しているようでした。

ピアサポート
身近な人や
仲間同士の支え合いから
がん検診受診へ

武蔵野市長 松下玲子



ハギ

人口と世帯

《令和元年9月1日現在、()は前月比》

人口 14万6819人(176人減) 世帯数 7万7277世帯(116減)
●男 7万269人(89人減) ●女 7万6550人(87人減)
[うち外国人住民数] 3289人(24人減)

むさしの-FM(78.2MHz)「マイシティむさしの」

月～金 9:30 12:15 13:30 16:45 18:30 21:30
土 9:30 11:45 12:45 15:00 16:45 18:30
日 9:30 11:45

ケーブルテレビ(11ch)「むさしのシティニュース」

毎日 9:30 12:00 20:30 23:00
*10月12日(土)～11月11日(月)は放送時間が変わります
9:30 12:00 20:15 23:00

お知らせ

文中の敬称略

「油・断・快適!下水道～下水道に油を流さないで」キャンペーン

台所などから流れた油は、下水道管の詰まりや悪臭の原因となります。鍋や食器に付いた油汚れを、洗う前に拭き取るなど小さな行動が川や海の良好な水環境につながります。☎東京都下水道局流域下水道本部 ☎042-527-4828、下水道課 ☎60-1914

「わたしの便利帳」に広告を掲載しませんか

市内全戸および転入者などに市役所・市政センターなどで無料配布する「わたしの便利帳」に掲載する広告を募集します。募集期間：11月15日まで。発行予定：令和2年2月。発行部数10万8000部(予定)／応募多数の場合や掲載基準などにより掲載できない場合あり。☎便利帳について：市民活動推

進課 ☎60-1829、広告について：(株)サンケイリビング新聞社 ☎79-5500

文化施設の在り方検討委員会を設置しました

本市が設置する文化施設が担うべき役割や機能を検討するため設置しました。任期：10月1日～令和2年9月30日。第1回会議：10月7日(月)午後7時。市役所411会議室。傍聴10名程度(委員会運営方針など決定後、先着順)。☎当日、直接会場へ。☎市民活動推進課 ☎60-1831

小島麻里	市民部市民活動担当部長
小林真理	東京大学大学院教授
佐々木 岳	文化事業団事務局長
富島佐紀	元文化振興基本方針策定公募委員
星 卓志	工学院大学教授
吉川 徹	首都大学東京教授
若林朋子	立教大学大学院特任准教授

(50音順)

ごみとリサイクル

文中の敬称略

ごみ総合対策課 ☎60-1802、クリーンセンター係 ☎54-1221 (〒180-0012 緑町3-1-5) 粗大ごみ受付センター ☎60-1844
*10月1日からクリーンセンターはごみ総合対策課と統合しました。

10月は「環境にやさしい買い物キャンペーン」月間です

「レジ袋をもらわない」「食べきれない量を買う」「詰め替え商品を選ぶ」などの行動がごみの減量につながります。ご協力をお願いします。市は、環境省の「プラスチック・スマート」キャンペーンに参加しています。☎ごみ総合対策課



クリーンセンター

屋上ガーデン収穫体験・観察会

10月20日(日)午前10時～正午。小学生と保護者。10組(市内在住・在学者優先し超えた場合抽選)／生ごみ堆肥を活用した菜園で収穫体験、身近な植物などを観察。山本剛大(成蹊小教諭)、クリーンむさしのを推進する会。無料。主催：武蔵野市、(株)むさしのEサービス。☎申・問10月10日(必着)までに往復ハガキ(3頁の申込要領参照し、学校名・学年も明記)または直接(株)むさしのEサービス(クリーンセンター内) ☎38-5541へ。



クリーンセンター

スタンプラリー開催

10月5日(土)午前10時～午後5時。NTT技術史料館イベントに合わせ見学者コース内でごみ分別ゲームを開催。2館連携スタンプラリーも開催。スタンプを集めるとオリジナルサコッシュ、ミニタオルをプレゼント。スタンプラリーは11月1日(金)までの各館開館日に実施。☎当日、直接会場へ。☎ごみ総合対策課クリーンセンター係

2カ月に1回、家庭から出る廃食用油、土を回収しています

10月16日(水)午前11時～午後3時。荒天中止。市役所駐車場、吉祥寺南町・吉祥寺北・西部・境南コミセン。土は1回100リットルまで。植物の根や石、砂など土以外のものは不可。☎ごみ総合対策課

祝日のごみ収集
14日(月)・22日(火)のごみ収集は通常通り行います。年間の祝日(年末年始および土・日曜の祝日を除く)・振替休日にも通常通り行います。☎ごみ総合対策課

シニア支え合いポイント制度説明会

令和2年3月31日時点で65歳以上の市民／30名(申込順)／制度の概要、充実した活動にするためのオリエンテーション、各施設の紹介、登録申請。☎ファクス・Eメール(3頁の申込要領参照)または電話でボランティアセンター武蔵野 ☎23-1170、FAX23-1180、vcm@shakyou.or.jpへ。☎ボランティアセンター武蔵野、地域支援課 ☎60-1941



ボランティア活動の様子

日程	時間	開催場所
10月23日(水)	午後2時～3時	公会堂第2会議室
11月27日(水)	午前10時～11時	スイングスカイルーム
12月20日(金)	午後2時～3時	市役所111会議室

10月から年金生活者支援給付金制度がはじまります

消費税率引き上げ分を活用し、公的年金などの収入や所得額が一定基準額以下の年金受給者の生活を支援するために、年金に上乗せして給付金を支給します。対象者：①老齢基礎年金を受給している方でア～ウの要件を満たしている方、ア：65歳以上、イ：世帯全員が住民税非課税、ウ：年金収入額とその他所得額の合計が約88万円以下②障害基礎年金・遺族基礎年金を受給している方で前年の所得額が約462万円以下の方。請求手続き：年金受給の裁定請求手続きを①平成31年4月1日以前にした方には「給付金請求の案内」を9月上旬から順次送付②4月2日以降にした方・これからする方には老齢基礎年金の裁定請求書類に同封

して「給付金請求の案内」を送付しています。☎給付金専用ダイヤル ☎0570-05-4092、武蔵野年金事務所 ☎56-1411



国民健康保険(74歳以下の方)の被保険者証は届きましたか

10月1日から有効の国民健康保険の被保険者証を9月中旬に発送しました。受け取りができなかった方の被保険者証は市役所に戻ってきていますので、お問い合わせください。窓口で受け取る場合は、世帯主または本人が官公署発行の顔写真付きの本人確認書類をお持ちください。期限の切れた被保険者証は廃棄するか、保険課、各市政センターにお返しくください。高齢受給者証はそのまま使用できます。☎保険課 ☎60-1834

令和元年台風15号災害南房総市義援金の募金箱を設置しました

10月16日(水)まで。市内の公共施設19カ所。市役所案内、各市政センター・図書館、市民社協、保健センター、高齢者総合センター、障害者総合センター、市民文化会館、スイングホール、芸能劇場、吉祥寺美術館、吉祥寺シアター、公会堂、国際交流協会、シルバー人材センター。☎地域支援課 ☎60-1941



支援物資の積み込みの様子

会議などの開催と傍聴

*いずれの会議も傍聴できます

会議名	日時	会場	傍聴・議題など	☎問
吉祥寺東町1丁目市有地活用検討委員会	10月3日(木)午後7時～9時	市役所413会議室	20名。福祉目的で遺贈を受けた市有地の利活用検討	前日までに資産活用課 ☎60-1973へ
子どもプラン推進地域協議会	10月7日(月)午後6時30分～8時30分	市役所811会議室	20名程度(先着順)／第五次子どもプラン武蔵野中間のまとめについてなど	当日、直接会場へ子ども政策課 ☎60-1851
国民健康保険運営協議会	10月10日(木)午後1時30分	市役所対策本部室	10名程度(申込順)／国民健康保険税の税率などについて	前日までに保険課 ☎60-1834へ
生涯学習計画策定委員会	10月10日(木)午後5時30分	武蔵野プレイスフォーラム	10名程度(先着順)／骨子案について	当日、直接会場へ生涯学習スポーツ課 ☎60-1902
男女平等推進審議会	10月15日(火)午後7時	男女平等推進センター会議室	5名程度(先着順)／平成30年度第三次男女共同参画計画事業実績および第四次男女平等推進計画事業予定について	当日、直接会場へ男女平等推進センター ☎37-3410
成年後見制度利用促進基本計画策定委員会	10月16日(水)午後3時	市役所111会議室	10名(先着順)／成年後見制度利用促進のための地域連携ネットワークについてなど	当日、直接会場へ地域支援課 ☎60-1941
学校施設整備基本計画策定委員会	10月30日(水)午後6時30分	公会堂第1・2合同会議室	20名程度(先着順)／託児あり(申込順、10月21日までに要申込)	当日、直接会場へ教育企画課 ☎60-1972

お知らせ／ごみとリサイクル

市政センター

▷吉祥寺 〒180-0004 吉祥寺本町1-10-7 商工会館2階 ☎22-1821
▷中央 〒180-0006 中町1-2-8 ☎56-3800
▷武蔵境 〒180-0022 境1-1-7 QuOLa2階 ☎53-2200

■「市報むさしの」は、全戸配布のほか、市の施設、JR3駅などに置いてあります。視覚障害の方のために、音声版「声の市報」も作成しています。☎秘書広報課 ☎60-1804

■東京都シルバーパス(新規購入)のお知らせ

満70歳以上の都民の方は、都営交通や都内民営バスを利用できる東京都シルバーパス(有効期限令和2年9月30日まで)を購入できます(満70歳になる月の初日から申し込み可)。必要書類をご用意の上、最寄りの東京都シルバーパス取扱バス営業所などでご購入ください。*有効期限が令和元年9月30日のパスをお持ちの方で、まだ更新手続きがお済みでない方は、10月中にお申し込みください。

①平成31(令和元)年度の市民税が「課税」の方	2万510円
②平成31(令和元)年度の市民税が「非課税」の方	
③平成31(令和元)年度の市民税は「課税」であるが平成30年の合計所得金額(*)が125万円以下の方	1000円

*長期譲渡所得または短期譲渡所得に係る特別控除の適用がある場合は、合計所得金から特別控除額を引いた額

必要書類 全員:本人確認書類(健康保険証・運転免許証など)②:ア「平成31(令和元)年度介護保険料納入通知書」の所得段階区分欄に「1」「2」「3」「4」「5」「6」のいずれかの記載があるもの、イ「平成31(令和元)年度市民税(非)課税証明書」、ウ「生活保護受給証明書」(平成31年4月1日以降に発行された生活扶助の記載があるもの)のいずれか③:エ「平成31(令和元)年度市民税課税証明書」、オ「平成31(令和元)年度介護保険料納入通知書」(所得段階区分欄に「7」の記載があるもの)のいずれか

☎東京バス協会・シルバーパス専用電話☎03-5308-6950(土・日曜、祝日を除く午前9時～午後5時)

■10月・11月は里親月間です

子どもが明るく健やかに成長していくためには、温かい家庭が大切ですが、さまざまな理由で自分の家庭で暮らすことのできない子どもたちもいます。東京都ではこうした子どもたちを、養子縁組を目的とせず、一定期間家庭に迎え育てていただく「養育家庭(里親)制度」を推進しています。
◎養育家庭(里親)体験発表会:10月20日(日)午後2時～4時/武蔵野プレイスフォーラム/里親とし



て育てた経験がある方による体験発表会。個別相談あり/無料/託児:5名(申込順、10月11日までに要申込)/☎当日、直接会場へ/☎子ども家庭支援センター☎60-1850、杉並児童相談所☎03-5370-6001

■犬・猫などの死体処理

犬・猫などペットが死んだときは、飼い主の方で処理をお願いします。民間の動物霊園などにお問い合わせください。路上などで死んでいる動物を見かけた場合は、環境政策課までご連絡ください/☎環境政策課☎60-1842

■にじいろ電話相談(性的指向・性自認に関する相談)を開設します

毎月第2水曜(初回10月9日)/午後5時30分～8時30分/セクシュアリティ全般や性自認に関する悩み・相談に専門相談員が対応。秘密厳守。予約不要。1人30分～1時間程度/相談電話☎38-5187/☎男女平等推進センター☎37-3410、FAX38-6239、danjo@city.musashino.lg.jp



●10月のお知らせ●

■10月期児童手当・特例給付を振り込みます

10月10日(木)に6～9月分の手当を指定口座に振り込みます/☎子ども家庭支援センター☎60-1852

■市民会館 12月分使用申込

仮申請:10月1日(火)～15日(火)/公開抽選:10月16日(水)午後1時30分/仮申請が重なった場合利用団体などによる公開抽選/本申請:10月20日(日)～30日(水)午前9時～午後8時/空き室は使用当日まで申込可/☎市民会館☎51-9144

■シルバー人材センター

◎入会説明会:10月8日(火)午後1時30分。同センター会議室。市内在住60歳以上の健康で働く意欲のある方。就業内容:家事・子育て援助、庭木の手入れ、除草、障子・ふすまの張替え、駐輪場の管理、広報紙の配布、清掃、施設管理など。年度会費2000円。ゆうちょ銀行

の通帳を持参/☎申☎前日までにシルバー人材センター☎55-1231へ。◎リサイクルセンター営業日:平日午前9時～午後3時。第4土曜(10月26日)午前10時～午後4時。再生家具などを販売/☎リサイクルセンター☎51-3448。◎庭木の手入れ申込受付:令和2年1月～3月作業分。高木は要相談。申込多数の場合抽選/☎申☎10月31日(消印有効)までにハガキでシルバー人材センター植木係☎55-1231へ。

■水道料金は口座振替またはクレジットカードで

口座振替やクレジットカードを希望する方は申込書を水道お客様センターへ電話で請求してください/☎申☎申込書に押し印し水道お客様センター☎52-0733へ/引越しに伴う中止・開始連絡は東京電力エナジーパートナーのワンストップサイト「引越れんらく帳」から24時間いつでも手続きできます。

〒 申込要領

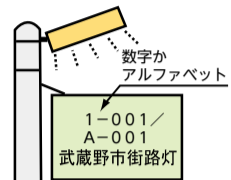
記事に「申込要領参照」とある場合の記入事項

- ① 行事名(コース)
- ② 住所
- ③ 氏名(ふりがな)
- ④ 電話番号
- ⑤ そのほかの必要事項(記事に明示)

- 特に記載のない場合、1行事(コース)につき本人1回(家族対象のものは1家族1回)の申し込みです
- 往復ハガキの場合は返信用にも住所・氏名を記入
- 申込先の市内施設の住所は、見出し部分や頁下の欄外、最終頁をご覧ください(市役所内の課へは☎180-8777で届きます。住所不要)
- 受け付け開始日について表記のないものは発行日1日・15日各施設の開館時間より受け付けます

■街路灯の故障は道路課へご連絡ください

街路灯は、夜間の交通安全の確保や犯罪防止などのために設置されています。点灯不良や故障にお気づきの方は、LINEで通報または電話で街路灯に記載の管理番号をご連絡ください(通常、修理には3日間を要します)。



◎道路の不具合をLINEで通報できます

市公式アカウント「武蔵野市(ID:@musashinocity)」を友だち登録し、画面の案内に沿って写真などを送信してください/☎道路課☎60-1857



■ムーバス回数券の廃止について

令和2年3月31日(火)をもって、ムーバス回数券の販売を終了します/購入いただいた回数券は令和3年3月31日(水)まで使用可/払い戻しは購入した回数券の発行元の各バス事業者の営業所などで行っています/☎交通対策課☎60-1859、関東バス武蔵野営業所☎51-2191、小田急バス武蔵境営業所☎31-6191

内、各市政センター・コミセン(けやき・緑町・桜堤を除く)、市民社協、商工会議所、高齢者総合センター、障害者総合センター、中央地区商店連合会事務所/領収書が必要な方は、地域支援課、各市政センター、市民社協、高齢者総合センター、障害者総合センターで募金にご協力ください/街頭活動:10月5日(土)午後2時～4時。市内3駅周辺/☎地域支援課☎60-1941

■赤い羽根共同募金にご協力ください

今年度より、主な募金活動が、戸別訪問からお近くの募金箱設置施設で募金していただく方法になります。同募金は、地域福祉の推進事業や活動、子育て・家庭支援活動などに役立てられています。昨年度は8231件、629万6443円の募金がありました/募金箱:市役所案

■10月から地方税共通納税システムがスタートします

パソコンからインターネットを通じて簡単に地方税の納税ができるシステムです/対象:法人市民税、事業所税、個人住民税(特別徴収分、退職所得分)/詳細は地方税共同機構ホームページhttp://www.eltax.jp/参照/☎納税課☎60-1827

消費生活センター 相談の窓口から

海外旅行のインターネット予約トラブル

【事例】インターネットの旅行予約サイトでハワイ旅行ツアーを申し込んだ。翌日になって出発日を変えたくなりサイトから変更しようとしたが、ツアー代の90%のキャンセル料がかかるか表示が出た。4カ月も先の旅行でもキャンセル料がかかるのか。【アドバイス】旅行予約サイトを利用して旅行をインターネット予約する人が増えていますが、トラブルも増えています。



事例は、サイトが日本語表記でも海外事業者が販売する旅行契約でした。海外OTA(Online Travel Agency)と言い、営業拠点を海外に置き、オンラインで旅行商品などを販売する事業者があります。海外事業者との契約なので日本の旅行業法の適用はなく、それぞれのサイト規約に従うこととなります。

海外OTAサイト以外にも、宿泊事業者や航空会社、旅行会社が企画するツアーなどの情報を提供しているだけの場貸しサイトもあります。場貸しサイトを通じて予約をした場合は、宿泊事業者、航空会社、旅行会社それぞれとの契約になります。

旅行をインターネット予約する場合は、自分の契約相手となる事業者はどこか、規約やキャンセル料などもよく確認してから申し込みましょう。

消費生活センターでは、消費生活に関するさまざまな相談をお受けしています。「おかしいな」「困ったな」と思ったら、すぐに相談専用電話☎21-2971へ/相談時間:平日午前9時～午後4時。市内在住・在勤・在学の方が対象/相談無料

☎消費生活センター☎21-2972

市関連施設

●商工会館:観光機構(1階)・吉祥寺まちづくり事務所(2階)・消費生活センター(3階)☎180-0004吉祥寺本町1-10-7●市民社協・ボランティアセンター武蔵野・福祉公社・地域包括ケア人材育成センター☎180-0001吉祥寺北町1-9-1●障害者総合センター☎180-0001吉祥寺北町4-11-16●総合体育館:野外活動センター・市体育協会(3階)☎180-0001吉祥寺北町5-11-20●シルバー人材センター☎180-0006中町3-5-16●高齢者総合センター☎180-0012緑町2-4-1●みどりのこども館☎180-0012緑町2-6-8●障害者福祉センター☎180-0011八幡町4-28-13●国際交流協会☎180-0022境2-14-1スイング9階●市民会館・男女平等推進センター☎180-0022境2-3-7●武蔵野プレイス☎180-0023境南町2-3-18●武蔵野ふるさと歴史館☎180-0022境5-15-5

*受け付け開始日の記載のないものは、市報発行日(1日・15日)からとなります。閉庁日にあたる場合は、翌開庁日 *市関連施設の所在地電話番号は、頁下の欄外にまとめて記載しています。

お知らせ

誕生記念樹プレゼント

出生時、市に住民登録した新生児の健やかな成長を願って、誕生記念の苗木を進呈(配付日時・場所などを記載した引換券を郵送)／樹種：オリーブ、ジュンベリー、パキラなど／10月10日までの申し込みで10月下旬～11月苗木店で配付(ほか年3回)／**申・問** 生後1年以内に通年受付。申込書(「こんにちは赤ちゃん訪問」時に助産師より、または緑のまち推進課で配付)を**緑のまち推進課**☎60-1863へ。市ホームページから電子申請可。

介護保険住宅改修施工業者研修会開催

10月28日(月)午後2時～4時／市役所811会議室／住宅改修施工業者／80名(申込順)／介護保険制度を利用した住宅改修の内容や手続き。専門家による1時間程度の講演。希望により「研修会参加事業者リスト」に掲載、受領委任払い協定／無料／**申・問** 10月15日(必着)までにハガキ・ファクス(事業者名、所在地、電話番号、参加者氏名を明記。1事業者2名まで[応相談])で**〒180-8777高齢者支援課**☎60-1845、FAX51-9218へ。

育休ママ・パパのための職場復帰応援セミナー

午後2時～4時／市民会館集会所／育児休業中の男女、おおむね1年以内に育児休業を取得予定の方／40名(申込順)／託児：6カ月～未就学児、15名(市内在住者優先し超えた場合抽選、10月23日までに要申込、抽選に落選した場合と6カ月未満の子どもも同伴可)／**申・問** ファクス・Eメール(3頁の申込要領参照し、出産予定日または育児休業中かどうか、託児希望は子の氏名[ふりがな]・参加当日の月齢も明記)で**男女平等推進センター**☎37-3410、FAX38-6239、danjo@city.musashino.lg.jpへ。市ホームページから申込可。

	日程	テーマ	講師
①	11月4日(振休)	備えあれば憂いなし!育休明けの準備を学ぼう	矢澤弘美(=写真なし、育休後アドバイザー®)
②	11月17日(日)	家事をどうこなす?夫婦で分担を考えよう	東浩司(=写真なし、ファザーリングジャパン理事)



募集

青少年善行表彰「子鳩・けやき表彰」の推薦受付中

子どもたちの心温まる行動を表彰する「子鳩・けやき表彰」の推薦を受け付けています／**申・問** 10月31日までに所定の様式(児童青少年課で配布。市ホームページから印刷可)を**児童青少年課**☎60-1853へ。

個人・グループ	対象	行い
	市内在住・在学の18歳までの青少年	困っている友達や近隣の方への手助け、地域や社会への奉仕活動など
奨励団体	①～⑤すべてに該当①市内の子どもの健全育成を対象にしたボランティア団体②活動期間5年以上③以前受賞している場合は10年を経過していること④市から補助金を受けていない(青少年関係団体補助制度を除く)⑤会員の4分の3以上が市内在住	

老壮シニア講座「世界の旅Part2～歴史を体感しつつ」60カ国を旅して…

10月16日(水)午後1時30分～3時30分(開場1時)／スイングホール／180名(先着順)／画像やスケッチで紹介／芳野健二(吉祥寺村立雑学大学講師)／無料／**日** 当日、**直接会場**へ／**問** **武蔵野プレイス**☎30-1901、**老壮連合会・近藤**☎52-3384

「プロに学ぶ!ミュージカルワークショップ」参加者募集

10月27日(日)午後2時～5時／武蔵野プレイスパフォーマンススタジオ／中学生～20歳なった年の年度末までの方／15名(超えた場合抽選)／仕事についてのすてきな話を聞きながら、未経験でも気軽に参加できるワークショップを実施／角川裕明(ミュージカル俳優)／無料／**申・問** 10月20日までに申込書(同館スタジオ受付で配布、同館ホームページから印刷可)を**直接武蔵野プレイス**



青少年活動支援担当☎30-1902へ。

引きこもりサポート事業「それいゆ」フォーラム

10月12日(土)午後2時～4時30分(開場1時30分)／武蔵野プレイスフォーラム／不登校・引きこもりなどの悩みをもつ家族など／孤立をうまない地域づくり～若者たちの取り組みから／文化学習協同ネットワークむさしの・みたか事業部スタッフ／無料／主催:武蔵野市／**日** 当日、**直接会場**へ／**問** **文化学習協同ネットワーク**☎24-6491

市または関係団体の嘱託職員などの募集

特に記載のないものは令和2年3月31日まで(試用期間なし。再度任用の可能性あり)／**PC** パソコン(ワード、エクセル)操作のできる方／**交** 交通費あり(上限あり)／面接前日までに通知(届かない場合要連絡)。提出書類の返却不可、結果は合否にかかわらず通知／**市民雇用創出事業** 採用時に市内に住民登録のある方。

所属・職種・人数	業務・応募資格	勤務・報酬など	選考
保険課 後期高齢者医療制度に関する事務 1名 嘱託職員	窓口受付および処理、電話対応、事務補助 PC / 市民雇用創出事業	11月1日～週5日(月～金曜)午前9時～午後5時 / 月額21万400円 / 交	書類審査、面接: 10月17日(木)
子ども育成課 保育園事務 1名 嘱託職員	庶務、会計などの一般事務 / PC / 市民雇用創出事業	12月1日～週5日(月～金曜)午前8時30分～午後0時30分 / 境南保育園 / 月額12万200円 / 交	書類審査、面接: 10月24日(木)
生涯学習振興事業団 青少年活動支援 若千名 嘱託職員	青少年の居場所づくりのための事業の企画・運営業務など / PC	12月1日～令和2年11月30日(更新の可能性あり) / 4週8休(土・日曜、祝日勤務あり) / 午前9時～午後10時15分のうち7時間(シフト制) / 武蔵野プレイス / 月額22万6300円 / 交	一次:書類審査、筆記 10月22日(祝) 二次:面接 11月3日(祝)
子ども協会 給食調理 2名 正規職員	給食調理 / 調理師または栄養士資格を有する方	令和2年4月1日～ / 月～土曜のシフト制。午前8時30分～午後5時15分(土曜は午前8時30分～午後0時30分) / 市内の協会・公立保育園・認定こども園 / 月額・専門学校卒20歳:18万2120円、専門学校20歳卒で調理師など経験5年:21万8312円。年齢・経験による加算あり / 交	一次:小論文、性格検査 11月17日(日) 二次:面接、実技 12月1日(日)

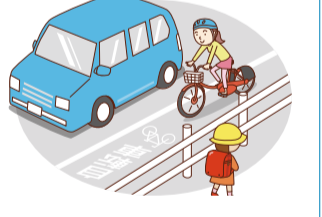
申・問 10月8日(火・必着)までに市販の履歴書(写真貼付)を郵送または**直接〒180-8777保険課**☎60-1913へ
申・問 10月16日(水・必着)までに市販の履歴書(写真貼付)を郵送または**直接〒180-8777子ども育成課**☎60-1854へ
申・問 10月14日(祝・必着)までに申込書(総合体育館、各図書館で配布、http://www.musashino.or.jp/から印刷および郵送請求可[120円切手貼付の角型2号A4サイズ封筒同封]。写真貼付。返信用封筒[84円切手貼付、長3型]を郵送または**直接総合体育館**☎56-2200(〒180-0001吉祥寺北町5-11-20)へ
申・問 11月5日(火・消印有効)までに申込書を郵送で**子ども協会事務局総務課**☎36-0671(〒180-0013西久保1-6-27多摩信用金庫武蔵野支店4階)へ。詳細は試験案内(子ども育成課、各市政センター・図書館、同協会事務局で配布、http://mu-kodomo.kids.coocan.jp/から印刷可。申込書付き)参照

自転車は安全に利用しましょう

問 **交通対策課**☎60-1860

市内で発生する交通事故の約4割は、自転車に関与しています。自転車安全利用五則を守りましょう。

- ①自転車は、車道が原則、歩道は例外
- ②車道は左側を通行
- ③歩道は歩行者優先で、車道寄りを徐行
- ④安全ルールを守る
- ⑤子どもはヘルメットを着用



◎自転車安全利用講習会

自転車の交通ルール・マナーの周知と事故防止のため、全自転車利用者の受講を目指して開催しています(既受講者4万3000名超)

開催日	番号・開始時間	会場	締切日
10月24日(木)	①午後7時	スイングレインボーサロン	10月10日(木)
11月2日(土)	②午前10時 ③午後1時★	市役所811会議室	10月20日(日)

対象/定員 市内で自転車を利用する中学生以上。★は小学生以下の子どもも同伴可(認定証の交付なし、託児なし) / 各80名(超えた場合抽選)

内容/持ち物 交通安全教育の専門家と武蔵野警察署員(予定)による交通ルール・マナーの確認、講話など(1時間20分程度) / 本人確認書類(運転免許証、学生証、健康保険証など)、受講票(締切日以降に郵送)、筆記用具、更新受講する方は自転車安全利用認定証

特典 ・自転車安全利用認定証発行(有効期限あり)
・TSマーク付帯保険の1000円分助成(市内在住者のみ)
・有料駐輪場定期利用の優先措置(必ずしも利用を保証するものではありません)

日 市ホームページから電子申請またはハガキ(3頁の申込要領参照し、①～③から第1・2希望、★は子どもの人数、更新の方は認定番号10桁も明記)で**〒180-8777交通対策課「自転車安全利用講習会担当」**へ。右記二次元バーコードから申込可。

*定員に満たない場合、締切後も受け付けます。
*荒天などにより開催を中止することがあります。

お知らせ / 募集 / 講座 / 講習

講座・講習 講師の方などの敬称略

水環境講座「水の学校」上級講座「むさしの下水道マニア」

11月16日(土)午前9時30分～正午 / 市役所111会議室 / 30名(超えた場合抽選) / 市の下水道の歴史から雨水の下水道への流出をなぜ抑制しなければならないのか、市外下流域の河川との関係や下水道整備上の制約についての解説、グループワーク / 下水道課職員ほか / 無料 / 「水の学校」の詳細はフェイスブックなど参照 / **申・問** 10月10日(必着)までに往復ハガキ(3頁の申込要領参照し、生年月日も明記)で郵送または返信用ハガキを持って**直接〒180-8777下水道課**☎60-1867へ。



むさしの防災・安全メール 台風・地震などの災害・防災情報、事件・不審者・環境などの安全情報ほか / 配信不定期 / 利用方法: パソコンや携帯電話などから登録ページにアクセス。http://mobile.city.musashino.lg.jp/index.cgi?page=4 / **問** **秘書広報課**☎60-1804

ツイッターとフェイスブックで市政情報を発信しています
ツイッター: https://twitter.com/musashino_hope
フェイスブック: https://www.facebook.com/musashinocity
問 **秘書広報課**☎60-1804



■デートDV出前講座「その恋本当に大丈夫？」

10月29日(火)午後1時10分～2時40分/成蹊大学8号館202教室(吉祥寺北町3-3-1)...

■知的障害者(児)ガイドヘルパー養成研修

講義:11月2日・9日(土)/実習:11月10日(日)～12月7日(土)のうち1日/25名(市内で活動できる方優先し超えた場合選考)...

スポーツ

文中の敬称略

■市民スポーツフェスティバル

10月14日(祝)午前10時10分～午後3時30分/陸上競技場、総合体育館(雨天の場合は総合体育館のみ)...



Table with 2 columns: 陸上競技場 (陸上競技場) and 総合体育館 (総合体育館). Lists activities like 走り幅跳び, ターゲットバードゴルフ, フリースローバスケット, etc.

◎同時開催「市民体力テスト会」:午前10時30分～午後3時(1回約40分)/同館サブアリーナ/6～79歳の方/無料/運動のできる服装で、室内靴、あれば記録手帳を持参...

● スポーツ関連のお知らせ ●

○10月の市民スポーツデー

20日(日)午後1時～5時/市立小学校の校庭・体育館(上履きを持参)を一般開放/開放する小学校:第二・第四・千川・桜野/閻生涯学習スポーツ課☎60-1903

○武蔵野中央公園スポーツ広場使用中止日のご案内(11月)

午前9時～午後5時:1日(金)・3日(祝)・8日(金)・10日(日)・15日(金)・17日(日)・23日(祝)～29日(金)/午後1時～5時:4日(振休)・16日・30日(土)/閻総合体育館☎56-2200

■陸上競技場のハードルが新しくなりました

財源の一部に日本スポーツ振興センターのスポーツ振興くじ助成金(toto)を活用しました/ハードル、スターティングブロックなど陸上器具の貸し出しは火・金曜午後1時から。個人開放の予定はhttp://www.musashino.or.jp/参照/閻生涯学習スポーツ課☎60-1903

■市民体育祭

市内在住・在勤・在学の方/詳細はhttp://musashino-taikyo.jp/参照/閻体育協会☎55-4119

☎総合体育館

Table with 4 columns: 当日、直接会場へ, アーチェリー, ソシアルダンス, ターゲットバードゴルフ, ラジオ体操, 観覧のみ(当日、直接会場へ), 合気道, 民謡舞踊の集い.

Table with 4 columns: バスケットボール, ミニサッカー, タグラグビー大会, 11/9, 11/17, 11/17.

■野外活動センター☎54-4540.FAX51-9810.http://www.musashino.or.jp/

◎天体観望会～大型天体望遠鏡で夜空の宝石探し 11月23日(祝)午後1時三鷹駅北口出発～24日(日)午後1時解散/1泊2日/自然の村宿泊(男女別相部屋)/貸切バス使用(添乗員同行)...

◎アウトドアカレッジ～火起こしマスター講座 11月9日(土)午前10時～10日(日)午後3時/1泊2日/二俣尾自然体験館/サポートスタッフ登録者または興味のある18歳以上の方(高校生不可)/20名(登録者優先し超えた場合抽選)...

申・問 10月14日(必着)までにハガキ・ファクス(3頁の申込要領参照し、参加者全員の生年月日、在勤・在学者は勤務先・学校名・学年も明記。FAXは要受信確認。電話申込不可)または直接野外活動センターへ。ホームページから申込可

*旅行条件説明書はホームページまたはDo Sportsをご覧ください(公財)武蔵野生涯学習振興事業団 野外活動センター(東京都知事登録旅行業第2-6513号一般社団法人全国旅行業協会正会員)吉祥寺北町5-11-20

10月の相談ごと(無料)

指定外土・日曜、祝日、休館日休み。予予約制 健康相談は、11頁に掲載

Main consultation table with columns: 相談名, 日時, 相談場所, 問. Includes categories like 一般, 障害者, 子育て, 外国人, その他.

高齢者総合センター在宅介護・地域包括支援センター: 緑町2-4-1/桜堤ケアハウス在宅介護・地域包括支援センター: 桜堤1-9-9/教育支援センター: 大野田小地下1階(吉祥寺北町4-11-37)...

*受け付け開始日の記載のないものは、市報発行日(1日・15日)からとなります。閉庁日にあたる場合は、翌開庁日 *市関連施設の所在地電話番号は、頁下の欄外にまとめて記載しています。

講座・講習/スポーツ

イベント

講師の方などの敬称略

■むさしのあったかまつり

◎パネル展:10月15日(火)午前10時~16日(水)午後4時。市役所ロビー。市内障害者団体と関係団体の活動紹介パネルの展示◎イベント:10月19日(土)午前10時~午後2時。雨天実施、荒天中止。障害者総合センター、中央通りさくら並木公園(吉祥寺北町4-11)。ステージ発表、作品展示、ゲームコーナー、縁日、食べ物や飲み物の屋台、フリーマーケット、被災地物品・自主製品販売、模擬選挙、ポッチャ、ワンコインマッサージ、創作体験など。共催:武蔵野市/囧むさしのあったかまつり実行委員会事務局(デイセンター山びこ内)☎54-5102、FAX54-5192



■市民会館文化祭「生きがい ふれあい 学びあいー令和のまくあけ」

10月18日(金)~23日(水)/囧市民会館☎51-9144

作品展示	午前9時~午後8時(23日は6時まで)/絵画、書道、生け花、絵手紙、陶芸、写真、古文書、手芸、シャドー・ボックス、サークル紹介など	
公開学習	午前9時~午後8時/体操、ダンス、合唱、バレエ、着付け、吹奏楽、武道、カラオケ、言語など	
自主企画	歴史物語の語る「跡目争い」ー兄弟は他人のはじまり/稲垣智花(武蔵野大学講師)	19日(土)午後2時~4時/男女平等推進センター会議室/企画:郷土美術館研究会
	「源氏物語」藤壺宮の虚像と実像ー藤壺は光源氏を愛したか/三保サト子(島根県立大学名誉教授)	19日(土)午後1時30分~3時30分/集会室/企画:みほセンセイの王朝文学サロン
自主企画	むさしのの未来を考える~学び×仲間×まち/三澤和宏(武蔵野プレイス元館長)	20日(日)午後2時~4時/男女平等推進センター会議室/企画:ジモッピーネット
芸能発表会	20日(日)午前10時30分~午後4時30分/スイングホール/ダンス、ゴスペル、居合、カラオケ、詩吟、混声合唱、日本舞踊、演武、フラダンス、ピアノ演奏、吹奏楽、大正琴など	

電池、充電電池、カセットボンベなどは危険・有害ごみです

機器などの本体から取り外してお出してください



囧ごみ総合対策課☎60-1802

子ども

講師の方などの敬称略

■新入学児童・生徒の就学学校の変更申請受け付け

12月18日(水)まで/学校・家庭・地域が一体となって子どもを見守り育てることが大切と考え、子どもの居住地により入学する小・中学校を指定しています。次の要件に該当し、就学学校の変更を希望する場合は10月1日(火)から、(小学校新1年生は就学時健康診断[日程は市報9月1日号5頁に掲載]までに)早めにご相談ください/※承認要件1の小学校については、入学時点で兄弟が卒業している場合は変更できません/囧教育支援課☎60-1900

承認要件	対象(新1年生)	
	小学校	中学校
1 兄弟の通学校または卒業校を希望	○*	○
2 卒業した小学校区の指定中学校を希望	-	○
3 下校後の自宅が留守で、保護者の営業地・下校後の預かり先の学区を希望	○	-
4 おおむね1年以内の転居予定地であらかじめ就学を希望	○	○
5 疾病または障害などで指定校への通学が困難な場合	○	○
6 通学距離(道のり)の短い隣接学区を希望	-	○
7 本人の性格、いじめなどの人間関係、中学校は部活動に関し、教育的配慮が必要であると教育委員会が認める場合	○	○

■小学校新1年生入学準備金(就学援助費制度)のお知らせ

就学援助費制度とは、市立など国公立の小・中学校に在籍している児童・生徒の保護者に対し、収入など一定の要件に該当する場合に学用品費や給食費などの援助を行う制度です。支給費目のうち、「新入学学用品費5万600円」について、小学校入学前の申請受付・支給を実施します/対象:令和2年4月に国公立小学校の1年生となる子どものいる世帯で、受給対象となる保護者/申・問2年1月17日(必着)までに10月初旬に送付の「就学時健康診断のお知らせ」に同封の申請書類を教育支援課☎60-1900へ。

■就学支援シートを配布しています

令和2年4月に市立小学校へ入学予定の子どもが対象/このシートは、ご家庭や幼稚園・保育園での子どもの様子や、小学校入学にあたり必要な支援や配慮などを、入学先の小学校へ引き継ぐためのものです/市内幼稚園・保育園在園中の場合は、園を通じて配布。市ホームページから印刷可/囧教育支援課☎60-1908



ガイド&GUIDE

◆各事業への申込方法 申し込みの際は、必ず行事名、住所、氏名(ふりがな)、電話番号を明記してください。◆申し込みや問い合わせは直接各記事の申・問へ。市内施設の住所は頁下の欄外や最終頁を参照。◆講師の方などの敬称略

◆講座・講習・イベント◆

■シルバー人材センター 会員製作手芸品・小物の展示販売/第1・3木曜(10月3日・17日)午前10時~午後3時。雨天・強風時は第2・4木曜/市役所正面玄関前/囧同センター☎55-1231
■テンミリオンハウスくるみの木 ◎開所11周年「くるみ祭」:発表会...10月4日(金)午前10時~午後3時30分。日ごろの活動内容。作品展示...10月4日(金)~11日(金)。◎ガーデンパーティー:10月5日(土)午前11時~午後2時。焼き鳥・チヂミなどの販売。◎介護家族のひろば:10月12日(土)午前10時~11時30分。20名(申込順)。介護に向き合い、在宅介護を考える。オブザーバー:酒井陽子(三鷹武蔵野社会福祉士会)/申・問くるみの木☎38-7552(中町3-25-17)
■高齢者・障害者とその家族のための成年後見無料相談会 10月5日(土)午前9時30分~午後4時20分/かたらいの道市民

スペース/相続・遺言などは司法書士、介護・福祉などはソーシャルワーカーが対応/予約優先/無料/主催:成年後見センターリーガルサポート東京支部/申・問福祉公社☎23-1165
■発達につまりきのある子の輝かせ方 10月6日(日)午後2時~4時/かたらいの道市民スペース/40名(申込順)/こじらせない工夫や手だて/川上康則(矢口特別支援学校主任教諭)/会員無料、そのほか500円/申・問ファクス・Eメールまたは電話でしよーとてんぱー☎090-5805-9783、FAX020-4664-1822、inquiry2017@short-temper.orgへ。
■0・1・2歳親子ひろばさくらんぼ 10月8日(火)午前10時~正午/千川さくらんぼクラブ(八幡町2-5-3)/市内在住の0~2歳と保護者/15組(申込順)/親子で身体遊び/石川くに子(おもちゃコンサルタントマスター)/無料/申・問 前日までに武蔵野千川福祉会☎30-0022へ。
■精神保健講演会「内科医が贈る精神疾患へのアドバイス」 10月11日(金)午後1時30分~4時/武蔵野三鷹地域センター(西久保3-1-22)/長年の精神障害者生活支援の活動から/乾達(内科医)/無料/申・問当日、直接会場へ/囧第二金曜会・高辻☎090-5496-8709、同センター☎54-2209

■老いじたく講座 10月11日(金)午後6時~7時30分/福祉社会議室/20名(申込順)/エンディングノートを書いてみよう/無料/申・問福祉公社☎23-1165
■一地域防災会・中央福祉の会 防災訓練 10月12日(土)午前9時~正午/第一中(中町3-9-5)/避難所開設訓練、炊き出し訓練、災害時要援護者安否確認訓練など/申・問当日、直接会場へ/囧一地域防災会・富岡☎54-6552
■北町高齢者センター はなみずき祭り 10月12日(土)午前10時30分~午後1時30分/作品展示、バザー、地元野菜販売、軽食販売、体験コーナー(紙粘土・手芸など)など/申・問当日、直接会場へ/囧同センター☎54-5300
■井之頭小 避難所運営協議会 防災訓練 10月13日(日)午前9時~正午/井之頭小(吉祥寺本町3-27-19)/避難所開設訓練、炊き出し訓練など/申・問当日、直接会場へ/囧同協議会・近藤☎44-7373
■子どもの行動理解と支援 10月14日(祝)午後0時30分~3時30分/市民会館講座室/市内在住の保護者、教育関係者など/40名(超えた場合抽選)/子どもの発達支援に関する講演会と座談会/茂木厚子(発達支援Kids Sense主宰)/500円/筆記用具

を持参/申・問10月3日までにEメールで学校に行きづらい子どもと親の茶の間jonomusashinojona@yahoo.co.jpへ。https://futoukou-jona.wixsite.com/futoukou-jonaから申込可。
■テンミリオンハウス花時計 ◎邦楽の食わず嫌いをなくしたい:10月17日(木)午後1時30分~2時30分。20名。伊和家暁美(小鼓)、東音林典子(長唄)。◎エンディングノートを書いてみよう:10月24日(木)午後1時30分~3時。15名。庄司幸江(武蔵野赤十字在宅介護・地域包括支援センター長)/【共通】申込順/無料/申・問花時計☎32-8323(境南町2-25-3)
■マンション管理セミナー「ここがマンション管理規約のポイント」 10月17日(木)午後2時~5時/商工会館会議室/市内マンション管理組合役員、区分所有者ほか/30名(申込順)/講演、交流会/紺田敬二(マンション管理士)/無料/申・問 前日までにファクスで荻窪マンション管理士会事務局☎・FAX03-5397-0686へ。
■緑寿園文化祭 10月18日(金)・19日(土)/午前10時30分~午後3時/同園(西東京市新町1-11-25)/利用者の活動紹介・作品の展示(一部販売)・喫茶・模擬店・植木の販売・アトラクションなど/囧同園在宅サービス室☎042-462-1206

■とことこフェスティバル2019 10月19日(土)午前10時~午後4時/とことこ保育室みんなのとことこ(関前4-17-10)/昔あそびと工作コーナー、親子カフェ、リサイクル、炊き出し体験など/講座「災害時の避難~乳幼児とともに」:午前11時~11時30分(要予約)、講師:まんまのて/申・問子育て応援スペースとことこ☎27-7195
■薬と健康展 10月20日(日)午前11時~午後5時/イトーヨーカドー武蔵境店正面入口(境南町2-2-20)/薬と健康の相談会、栄養士による栄養・食事相談、健康チェックコーナー(骨量測定とヘモグロビン・血圧測定)、在宅医療に関する相談/無料/お薬手帳を持参/申・問当日、直接会場へ/囧市薬剤師会☎55-6710
■さくらちゃんの介護教室「特別養護老人ホームゆとりえ」見学 10月23日(水)午後1時30分~4時/雨天実施/桜堤ケアハウス(桜堤1-9-9)集合・解散/貸切バス使用/家族介護者、関心のある方/15名(申込順)/無料/申・問 桜堤ケアハウス在宅介護支援・地域包括支援センター☎36-5133
■暮らしと家計の勉強会 10月26日(土)午前10時~正午/商工会館消費者ルーム講座室/25名(申込順)/300円(資料代)/託児(要予約、200円)/申・問 東京第三友の会吉祥寺方面・平井☎23-3328

こども国際交流クラブ料理コース

10月26日(土)午後2時~4時45分/市民会館料理室/5歳~小学生と保護者(10歳以上は子どものみも可)/18名(申込順)/キンパ(韓国式のりまき)、韓国式おでん/カン・ヒョンジュ(韓国出身)/子どもと保護者各1名1組2000円(国際交流協会会員1000円)、子ども1名の追加500円。前日・当日キャンセルは参加費全額/エプロン・子ども用上履き・筆記用具を持参/【申】10月24日までに国際交流協会☎36-4511へ。https://mia.gr.jp/から申込可。



子育て支援事業

子育て中の方が気軽に利用できる催しを行っています/特に表記のない事業は、市内在住の各年齢の未就園児と親/定員のあるものは申込順/無料/【申】市報発行日1日・15日各施設の開始時間から受け付け。☎は事前に電話。◎印は事前に電話または直接各施設へ。◎印は各ホームページなどから申し込み/【申】詳細は主催者(各施設)にお問い合わせください

子育て支援施設

運営団体:子ども協会☎36-0673

吉祥寺:0123吉祥寺 吉祥寺東町2-29-12.....☎20-3210 休館:日・月曜、祝日はらっぱ:0123はらっぱ 八幡町1-3-24.....☎56-3210 休館:金・土曜、祝日いこつと:境こども園いこつと 境4-11-6.....☎53-2312 休館:日曜、祝日ぐるりん:おもちゃのぐるりん 緑町2丁目第3アパート8号棟1階...☎37-2016 休館:日・月曜、祝日

市内在住の方/3歳児対象事業は平成31年4月2日以降に4歳になった子も対象/※託児:生後5カ月以上の希望者/【申】1日(火)午前9時より電話または直接各施設へ

Table with columns: 事業名, 日程・対象・内容, 託児, 託児. Rows include: ともだちみつけ〜赤ちゃんといっしょ, 0123吉祥寺まつり, 0123子育て談話室, ふたご・みつごのつどい, 手作りファースト・トイ

土曜学校「ピタゴラスクラブⅡ 数学的な思考力・表現力を伸ばす算数教室」

Bコース(西部エリア):11月23日・30日、12月14日・21日(全4回)/午前9時50分~11時35分/市民会館講座室/市内在住・在学の小学4年生(保護者見学可)/30名(超えた場合抽選)/基石の数はいくつ、ひき算マジックなど/向山宣義ほか/無料/【申】10月25日(必着)までに往復ハガキ(3頁の申込要領参照し、学校名・学年、保護者氏名も明記)またはハガキを持って直接☎180-8777生涯学習スポーツ課☎60-1902へ。*10月25日正午までに市ホームページまたは右記二次元バーコードより電子申請可。



親と子の広場「リトミックで親子のスキンシップを深めましょう」

11月12日~12月3日の毎週火曜(全4回)/午前10時~11時30分/市民会館/市内在住で11月12日現在1歳6カ月~2歳6カ月児と親(全回参加)/16組(初参加者優先し超えた場合抽選)/安藤朋子(リトミック国際免許サーティフィケート取得講師)/無料/【申】10月15日(必着)までに往復ハガキ(3頁の申込要領参照し、子の氏名[ふりがな]・生年月日・性別も明記)または返信用ハガキを持って直接市民会館☎51-9144へ。



プレーパーク~公園で遊ぼう

①大野田公園(吉祥寺北町4-11):10月4日~12月27日の毎週金曜②松籟公園(吉祥寺東町4-3):10月5日~12月21日の毎週土曜/【共通】午前11時~午後5時/雨天実施/乳幼児~小・中・高生/駐車場なし/【申】プレーパークむさしの☎26-9317(月・火・第1木曜を除く午前10時~午後5時)、大野田公園☎080-2291-5675、松籟公園☎080-7706-0105、児童青少年課☎60-1853

市老人クラブ連合会

フラワーアレンジメント講習会 ①10月26日(土):午前10時30分・正午。スイングスカイルーム。各20名②10月29日(火):午前11時・午後1時・2時30分。市民会館会議室/【共通】市内在住で60歳以上の方/定員を超えた場合抽選/1500円/花ばさみ・持ち帰り用袋を持参/【申】10月11日(必着)までに往復ハガキ(希望日・時間を明記、時間調整する場合あり)で同連合会事務局(市民会館内)へ/【申】市民会館☎23-0701

ほほえみサロンゆとりえ

落語から学ぶ~詐欺の手口や対策 10月27日(日)午後1時30分~3時/特別養護老人ホームゆとりえデイルーム(吉祥寺南町4-25-5)/高齢者を介護している方、関心のある方/30名程度/晴家文二(東京農業大学落語研究会)、凡从亭志ん功(凡从亭・落語振興協会)/無料/飲み物を持参/【申】10月24日までにゆとりえ在宅介護・地域包括支援センター☎72-0313へ。

「障がい者の就労を考えるつどい2019」を開催します

10月30日(水)午後1時30分~4時30分/三鷹産業プラザ(三鷹市下連雀3-38-4)/150名/障害者が働き続けるためのコミュニケーションについて企業・当事者・支援者がディスカッション/無料/主催:武蔵野・三鷹市、ハローワーク

ク三鷹/【申】10月25日までに障害者就労支援センターあいる☎26-1855、FAX26-1863へ。

医療安全支援講演会

「患者も変わる医師も変わる」 11月1日(金)午後2時~4時/多摩府中保健所講堂(府中市宮西町1-26-1東京都府中合同庁舎)/80名(先着順)/医師との対話を見直して、納得のいく医療を手に入れよう/尾藤誠司(国立病院機構東京医療センター臨床研修科医長)/無料/【申】ファクスまたは電話で同保健所保健医療担当☎042-362-2334、FAX042-360-2144へ。申し込み用チラシは同保健所ホームページから印刷可。

高齢者総合センター特別短期講座「初めてのアロマ体験講座」

11月5日・19日、12月3日・17日の火曜(全4回)/午前10時~11時30分/市内在住で4月1日現在60歳以上の方/20名(超えた場合抽選)/みつろうクリーム・アロマのにおい袋・ルームスプレー作りなど/2000円(材料費)/【申】10月19日までにハガキと本人確認書類を持って直接同センター☎51-1975へ(日曜、祝日を除く)。郵送による申込不可。

秋の谷戸沢処分場見学会

11月16日(土)午前8時30分集合~午後4時30分散会(JR立川駅付近)/谷戸沢処分場、つるつる温泉(昼食・入浴)、日の出町肝

要の里/多摩地域在住の方/80名(超えた場合抽選)/1000円/詳細は東京たま広域資源循環組合ホームページ参照/【申】10月31日(必着)までにハガキで同組合☎042-597-6152(〒190-0181西多摩郡日の出町大字大久野7642)へ。

公開講座

「源氏物語・宇治十帖を読む」 11月16日(土)・24日(日)・30日(土)/午後1時30分~3時(16日は3時30分まで)/都立武蔵高等学校/都内在住・在勤・在学で高校3年生以上の方/30名(超えた場合抽選)/500円(都内高校生は無料)/【申】10月18日(必着)までに往復ハガキ(講座名、年齢、性別を明記)で同校公開講座担当☎51-4554(〒180-0022境4-13-28)へ。東京都教育委員会ホームページから電子申請可。

スポーツ

アーチェリー初心者教室

昼の部:10月5日・19日、11月2日・16日、12月7日の土曜。午後0時30分~3時/夜の部:10月8日、11月12日の火曜。午後6時45分~9時/総合体育館弓道場/市内在住・在勤・在学の方/1回400円(学生200円)/【申】当日、直接会場へ/【申】アーチェリー協会・須長☎37-4320

お父さんお帰りなさいサロン「ボールをもって歩こう」 10月12日(土)午後2時~4時/

高齢者総合センター講義室/シニアの男女/20名(申込順)/ポールウォーキング体験/水間孝之/【申】ボランティアセンター武蔵野☎23-1170、FAX23-1180、vcm@shakyou.or.jp

お知らせ

司法書士による法律相談会

10月12日(土)午後1時~4時/公会堂/登記、相続、遺言、成年後見、債務整理、空家問題など/無料/【申】前日までに東京司法書士会武蔵野支部・勅使☎27-6761へ。

司法書士・土地家屋調査士による登記相談会

10月17日(木)午前10時~午後3時/市役所ロビー/相続・遺言、売買、贈与などの不動産登記に関する相談など登記全般、土地建物測量、空家問題/無料/【申】当日、直接会場へ/【申】東京司法書士会武蔵野支部・勅使☎27-6761、東京土地家屋調査士会武蔵野支部☎30-9800

不動産鑑定士による秋の相談会

10月18日(金)午前10時30分~午後4時30分/コピス吉祥寺ふれあいデッキこもれび(吉祥寺本町1-8-16)/価格、売買・交換、有効活用、相続・贈与、地代・更新など不動産に関する相談/無料/【申】当日、直接会場へ/【申】東京都不動産鑑定士協会☎03-

5472-1120

話し合いDEもめごと解決 民事調停の利用相談会

10月24日(木)午後1時30分~4時30分/市役所ロビー/土地建物、近隣関係、借地借家、金銭問題、交通事故などの民事調停の手続き、利用方法など/裁判所の調停委員(弁護士も含む)/秘密厳守/無料/【申】当日、直接会場へ/【申】武蔵野民事調停協会(事務局:オオノ・キド法律事務所)☎26-8177(月~金曜、午前10時~午後5時)

街頭無料相談会・ミニセミナー

10月26日(土)午前10時~午後4時/コピス吉祥寺ふれあいデッキこもれび(吉祥寺本町1-8-16)、商工会議所会議室/弁護士、税理士など各士業によるワンストップ相談会・ミニセミナー/事前予約可/詳細は商工会議所ホームページ参照/【申】商工会議所☎22-3631(平日午前9時~午後5時15分)

むさしのみたか市民テレビ局

ケーブルテレビデジタル11ch 1日(火)~16日(水)[わがまちジャーナル]紙飛行機を飛ばそう!/絵手紙の魅力 絵手紙作家 山路智恵さん/市民の声を届ける番組みかづき子ども食堂/17日(木)~31日(木)[アンコールアワー]1.認知症と向き合う2.音楽の調べピアノトリオ/【申】同テレビ局☎79-1434

*受け付け開始日の記載のないものは、市報発行日(1日・15日)からとなります。閉庁日にあたる場合は、翌閉庁日

*市関連施設の所在地・電話番号は、頁下の欄外にまとめて記載しています。

子ども

子育て施設

【保育園】●南☎48-1501●吉祥寺☎51-5206●境☎53-1783●境南☎32-2443●東☎21-2495●北町☎21-6681●千川☎51-8478●境南第2☎32-8167●桜堤☎52-4671●武蔵野赤十字☎52-3298●まちなかの保育園 吉祥寺☎38-8260●ありんこ☎54-1356●精華第一☎54-3854●精華第二☎38-7352●西久保☎51-5307●ふじの実☎55-2525●ニチキッズ武蔵野やはた☎60-2015●キッズガーデン武蔵野関前☎38-6825(38-6867)●武蔵境コスモ☎55-8686●グローバルキッズ武蔵境園☎51-2242●マミー吉祥寺東☎27-5541●ういず吉祥寺第一☎27-1565●ういず吉祥寺第二☎27-5468●ひまわり☎56-8732●境南すみれ☎30-9581●武蔵野もみじの森☎38-8611●このえ武蔵境☎27-8550●中町すみれ☎38-6220【その他】●境こども園☎53-2312●桜堤児童館☎53-2206

保育園

10月1日から各保育園へ(平日午前10時~午後4時) 定員のある園もあります

Table with 5 columns: プレママのひろば・あかちゃんのひろば, 会場, 日程, 時間, プレママ, あかちゃん. Rows include 南保育園, 北町保育園, 吉祥寺保育園, 境南保育園.

保育園であそぼう 保育園に通っていない未就学児の親子/電話で各園へ(月~金曜午前10時~午後4時)

Table with 6 columns: 保育園, 事業名, 日程, 時間・費用, 対象, 要否. Rows include 東, 吉祥寺, 精華第二, 西久保, 二チキッズ武蔵野やはた, 境, 境南, 境南第2, グローバルキッズ武蔵境園, ひまわり, 桜堤.

コミセン

親子ひろば

午前10時~11時30分(ゆとりえは午前10時30分~正午/西部は午前10時30分~午後0時30分) / 中止は前日(土・日曜、祝日の場合はその前の平日) までにすくすくナビ、市フェイスブックでお知らせ/0歳~未就学児と保護者/スタッフや地域の方たちと情報交換やおしゃべりをしながら自由に遊べるひろば。 *collabo コミセン親子ひろば(共助による子育てひろば事業) ◎コミセン以外の所へ出張しています 当日、直接会場へ/園子ども政策課 ☎60-1239

Table with 3 columns: コミセン, 日程, 担当・運営団体. Rows include 吉祥寺東, 本宿, 吉祥寺南町, ゆとりえ, 御殿山, 吉祥寺西, 吉祥寺北, けやき, 中町集会所, 西久保, 緑町, 八幡町, 関前, 西部, 境南, 桜堤.

桜堤児童館

未就学児は保護者同伴/特記記載のないものは当日、直接会場へ/園同館 ☎53-2206(月~土曜午前9時30分~午後5時)

乳幼児と保護者、小・中学生とも午前9時30分~午後5時/1階ホールは午後4時~5時、小学生のみ利用/2階育成室は終日、乳幼児と保護者のみ利用

Table with 2 columns: イベント名, 日程. Rows include トランポリンの日, おはなしひろば, 卓球教室, ちびっこランドオー, じどうかんまつり, ちびっこランドワン, ローズカフェ @桜堤児童館, ちびっこランドニャン・3・シー, おはなし玉手箱, ゆう・遊・グーの日.

10月から幼児教育・保育の無償化が始まります



10月1日から幼稚園や認可保育施設、認可外保育施設などを利用する児童の利用料が無償化(または一部無償化)になります。申請が必要な場合がありますので、ご確認ください/園子ども育成課 ☎60-1854

◎対象施設について

幼稚園、認可保育施設、認可外保育施設のうち、施設基準や運営基準が適正と認められた施設のみとします。ただし、今後、対象外施設が基準を満たした場合は無償化の対象とします。

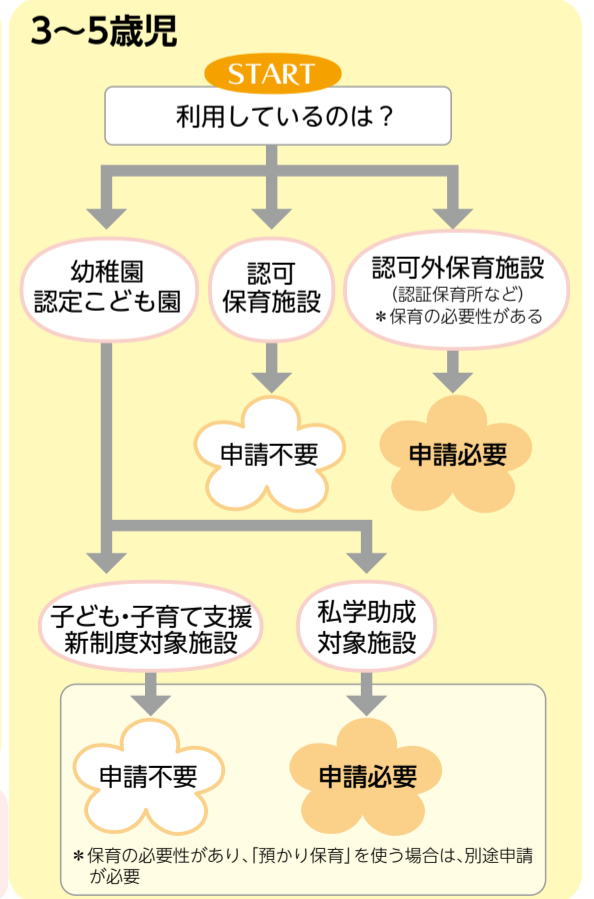
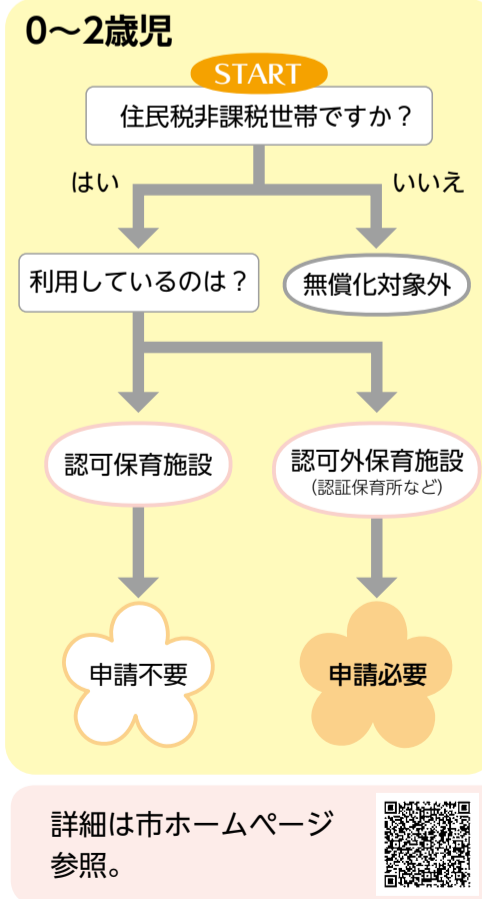
◎認可保育施設における給食費(副食費)の取り扱いについて

保育を構成する要素としての「給食」、保護者・保育施設・市への負担などを総合的に判断し、給食費を徴収しない取り扱いとします。

*「保育の必要性がある」とは、月に48時間以上の就労・介護・看護、疾病などの理由により保護者が子どもを保育できない状態にあることです。

*無償化の上限額、申請方法や一時保育、病児保育、ファミリーサポート、そのほか市内・市外の認可外保育施設についての詳細は、子ども育成課へ問い合わせてください。

*幼稚園・認証保育所が対象の補助金、助成金制度があります。子ども育成課へ問い合わせてください。



詳細は市ホームページ参照。



文化事業団

事務局(市民文化会館内☎54-8822)
☎:[アルテ友の会]会員割引料金
㊟:25歳以下割引(要証明、枚数限定、友の会割引なし)

- 公会堂... 吉祥寺南町1-6-22... ☎46-5121
吉祥寺美術館... 吉祥寺本町1-8-16F&Fビル7階... ☎22-0385
吉祥寺シアター... 吉祥寺本町1-33-22... ☎22-0911
かたらいの道 市民スペース... 中町1-11-16武蔵野タワーズ1階... ☎50-0082
芸能劇場... 中町1-15-10... ☎55-3500
市民文化会館... 中町3-9-11... ☎54-8822
スイングホール... 境2-14-1... ☎54-1313
松露庵... 桜堤1-4-22... ☎36-8350

松露寄席 春風亭柳若 落語・独演会

11月3日(祝)午後2時開演/松露庵/全席自由(限定35名・座布団席)1700円、㊟1500円



キン・シオタニ presents むさしのさんぽライブ#2

11月23日(祝)午後1時・6時(同内容)/吉祥寺シアター/整理番号付き
©Kin Shiotani



自由席・前売2200円、㊟2000円、当日券(友の会割引なし)2500円

◎先行予約(午後6時公演のみ):市内在住・在勤・在学の方(要証明)。

2200円(枚数限定、要事前精算、友の会割引なし)/㊟10月3日午後3時~5日午後8時にチケット専用電話または直接吉祥寺シアターへ/㊟吉祥寺シアター

ウィーン・ヨハン・シュトラウス管弦楽団 ニューイヤーコンサート

令和2年1月10日(金)午後7時開演/市民文化会館大ホール/ヨハン・シュトラウス2世:美しく青きドナウ、ヨハン・シュトラウス1世:ラデツキー行



進曲/ヨハネス・ヴィルトナー(指揮)/全席指定5000円、㊟4500円、㊟1000円

[初笑い]武蔵野寄席

1月13日(祝)午後2時開演/公会堂/出演:古今亭志ん輔(=写真)、柳亭小痴楽ほか/全席指定2300円、㊟2000円、㊟見切れ席1000円



カナディアン・プラス

驚異の金管五重奏 2月1日(土)午後3時開演/市民文化会館大ホール/モーツァルト:トルコ行進曲、アイルランド民謡:ダニー・ボーイ/全席指定3500円、㊟3000円、㊟1000円



江戸糸あやつり人形 結城座

古典劇場「杜子春」「七度狐」 2月29日(土)、3月1日(日)(両日同内容)/午後2時開演/芸能劇場/全席指定3200円、㊟2800円、㊟1000円



図書館

文中の敬称略

- 中央図書館... 吉祥寺北町4-8-3☎51-5145 http://www.library.musashino.
●吉祥寺図書館... 吉祥寺本町1-21-13☎20-1011 tokyo.jp/
●武蔵野プレイス... 境南町2-3-18☎30-1900 携帯電話版は末尾に m/ を

中央:2日(水・館内整理日)・4日・11日(金)・15日(火)~21日(月)は図書特別整理
10月の休館
期間:25日(金)
*14日・22日(祝)は午後5時まで開館
図書特別整理休館:①同館の資料は期間中取り寄せ不可②同館での予約資料受け取り分の取置期間を延長、22日(祝)以降貸し出し。
吉祥寺・武蔵野プレイス:2日・9日・16日・23日・30日(水)

■ビブリオバトル@武蔵野プレイス 参加者・発表者募集

①ビギナーズ・カフェ:11月23日(祝)午後2時~3時30分。同館スペースC。初心者にお勧め。15名。終了後茶話会あり②ノーマル編・探検編:12月7日(土)午後2時~4時45分。同館ギャラリー。各5名。ノーマル編は好きな本を発表、探検編は当日発表するテーマから連想する読んだことのある本をその場で図書館の中から探して発表。観戦35名(当日先着順、立ち見可、出入り自由)/【共通】申込順/司会:五十嵐孝浩(BiblioEi8ht代表)/無料/㊟電話・Eメール(3頁の申込要領参照し、年齢、バトルで紹介する本、②のみ希望ゲームも明記)または直接武蔵野プレイス図書館担当☎30-1900.bibliobattle@musashino.or.jpへ。Eメールは同館からのメールを受信できる設定に。

■中央図書館 障害者サービス講演会

10月10日(木)午後1時30分~3時30分(開場1時15分)/同館視聴覚ホール/中学生以上/70名(先着順)/夢のユニバーサルシアター 音声ガイドで映画をもっと面白く/平塚千穂子(バリアフリー映画鑑賞推進団体シティ・ライツ代表)/無料/㊟当日、直接会場へ/㊟中央図書館

■吉祥寺アニメワンダーランド2019 自主企画「未来の巨匠がココに?!」

10月13日(日)~20日(日)/午前9時30分~午後8時(繰り返し上映)/吉祥寺図書館まなびとつどいのへや/「吉祥寺アニメーション映画祭」の昨年の受賞作品を日替わりで上映/無料/㊟吉祥寺図書館*アニメーション関連図書などの展示:10月3日(木)~11月5日(火)。同館さちとしよトピック。*吉祥寺アニメワンダーランド2019の詳細は12頁参照。

■黄昏時の映画会

10月11日(金)午後5時30分(開場5時15分、4時45分より整理券を配布)/吉祥寺図書館まなびとつどいのへや/中学生以上/50名(先着順)/「続・深夜食堂」(2016年、日本、108分、カラー、監督:松岡錠司、出演:小林薫、佐藤浩市、オダギリジョーほか)/無料/㊟当日、直接会場へ/㊟吉祥寺図書館

■どっきんどようび

10月12日(土)午後2時30分(開場2時15分)/中央図書館視聴覚ホール/幼児・小学生と保護者/70名(先着順)/まっとうさんの絵本歌い聞かせライブ(60分)/山本全(絵本歌い聞かせ師)/無料/㊟当日、直接会場へ/㊟中央図書館

官公署だより

令和2年春入校陸上自衛隊高等工科学校生徒募集

応募資格:17歳未満の男子で中学校卒業(見込み含む)/推薦試験:令和2年1月5日・6日の指定する1日、一般:1月18日/受付...推薦:11月1日~29日、一般:11月1日~令和2年1月6日/㊟自衛隊西東京地域事務所☎042-463-1981
■東京都子育て支援員研修(第3期)の受講生募集
子育て支援分野に従事する上で、必要な知識や技能などを有する「子育て支援員」の養成研修(地域保育コース)/詳細は募集要項(子ども政策課で配布)または東京都福祉保健財団ホームページ参照/㊟10月15日(必着)までに所定の申込書を郵送(書留)/㊟養成講座:東京都福祉保健財団☎03-3344-8533、そのほか・本研修制度全般:東京都

福祉保健局少子社会対策部計画課☎03-5320-4121

■東京都最低賃金改正のお知らせ
10月1日から時間額1013円に改正/都内で労働者を使用するすべての事業場および同事業場で働くすべての労働者(都内の事業場に派遣中の労働者を含む)に適用/㊟東京労働局労働基準部賃金課☎03-3512-1614、東京働き方改革推進支援センター☎0120-232-865
■東京都都市計画審議会
11月20日(水)午後1時30分/都庁会議室/15名(超えた場合抽選)/個人のプライバシーに関わる案件など一部非公開となる場合あり/㊟10月30日(消印有効)までに往復ハガキ(3頁の申込要領参照し、1人1通)で〒163-8001東京都都市整備局都市計画課☎03-5388-3225へ。

Table with ticket information: チケット予約専用電話☎54-2011, ホームページ www.musashino-culture.or.jp, 公演名, 発売日 (10月6日(日)), *午前10時より発売. 発売日当日:電話・インターネット予約のみ取り扱い.

吉祥寺美術館 きくちちき展関連イベント

11月2日(土)午後2時~4時/同館音楽室/80名(申込順)/トークショー「しろとくろ」(講談社)、「くろ」(同館)の絵本ができるまで/きくちちき(絵本作家)、サイトヲヒデユキ(デザイナー)、長岡香織(編集者)/要入館料/㊟10月5日午前10時から電話で吉祥寺美術館へ。1回の申し込みにつき2名まで受付可。



「くろ」吉祥寺美術館 2019年

市内の地域安全情報

●武蔵野警察署 ☎55-0110

1~8月の市内の特殊詐欺(振り込め詐欺など)の被害件数は38件、被害額は約5991万円です。警察官や銀行員などを装った犯人が電話で「あなたのキャッシュカードが偽造されて使われている」などとしたり、被害者宅を訪問、隙を見てキャッシュカードを別のカードにすり替える手口が流行っています。警察官や銀行員などが自宅を訪れてキャッシュカードを預かったり、暗証番号を尋ねることはありません。少しでもおかしいと思ったら、すぐに警察に通報してください。

●武蔵野消防署 ☎51-0119

寝具や着衣など身の回りの物への着火による火災が多く発生しています。火災から身を守るために防災製品を使いましょう。防災製品は、ガスコンロなどの火に接しても着火しにくく、燃え広がるのを防ぎます。防災製品の種類には寝具類、エプロン、アームカバーなどがあり、ホームセンターなどで購入できます。火災から身を守るため、身の回りの物を防災製品にしましょう。
○令和元年8月中の災害件数
火災・救助など45件、救急775件

*受け付け開始日の記載のないものは、市報発行日(1日・15日)からとなります。閉庁日にあたる場合は、翌閉庁日。*市関連施設の所在地・電話番号は、頁下の欄外にまとめて記載しています。

文化事業/図書館

10月から

武蔵野市 ふるさと応援寄附を 始めます

～武蔵野市版ふるさと納税

10月1日から、ふるさと応援寄附をスタートし、「市の魅力発信」、「地域産業振興」、「市政の充実と未来への財源確保」を進めていきます。市内外の方に、共感していただけるような寄附金の使い道や魅力的な返礼品を用意することで、住みたい・住み続けたい・訪れたいと思っていただけるよう、積極的に市のPRを行います。寄附受付は、ふるさと納税サイト「ふるさとチョイス」を活用します。

Q1. なぜ、ふるさと「納税」ではなく、「応援寄附」なの？

ふるさと納税制度は、自分のふるさとやお世話になった地域、思い入れのある地域を応援するという制度で、実際には「納税」ではなく自治体への「寄附」のことで、そのため武蔵野市では、制度本来の趣旨を表すため、「応援寄附」という名称にしました。

Q2. どうして、今、始めるの？

近年は自治体間の返礼品競争が過熱しており、「ふるさとを応援する」という制度本来の趣旨から外れるような返礼品もありました。しかし、6月にふるさと納税制度が改正され返礼品に一定の規制が設けられ、過度な返礼品競争は是正されました。これにより、より地域の魅力を発信しやすくなったため、武蔵野市も「市の魅力発信」や「地域産業の振興」などの目的で始めることとしました。

Q3. 市民は返礼品をもらえないの？

6月の制度改正により、市内在住の方に返礼品をお送りすることはできなくなりました。返礼品はもらえませんが、市外在住の方と同様に「寄附金の使い道」を選んで武蔵野市に寄附することは可能です。その場合、寄附金額のうち2000円を超える部分は、税金の控除対象となります(一定の上限あり)。

寄附金の使い道 *使い道の内容は、時期によって変更していきます。

1. 成蹊学園のケヤキ並木など街路樹を守る事業

サクラ、イチョウ、ケヤキなど四季折々に美しい姿を見せる街路樹はまちに彩りを添え、道行く人々を楽しませています。こうした都市の自然を守り育み、市内の樹木を維持管理するために活用します。



2. 待機児童をゼロにする取り組み

女性就業率の上昇や幼児教育・保育の無償化の実施などに伴い、保育需要は今後も増えることが見込まれているため、保育施設の新規開設や保育人材の確保など待機児童ゼロを実現し継続していくための取り組みを進めていきます。



3. まちぐるみの支え合いを実現するための取り組み
4. 子どもたちが希望を持ち健やかに暮らせるまちづくり
5. 災害や危機に強いまちづくり、安全で安心なまちづくり
6. 緑や水辺などの豊かな街並みを次世代に引き継ぐための取り組み
7. 豊かで多様な文化の醸成と学習・スポーツ活動の推進
8. 吉祥寺・三鷹・武蔵境の地域それぞれが培ってきた文化や緑の空間を含む良好な都市景観を大切に、地域ごとの特性を活かしたまちづくりを推進する取り組み
9. 特に指定しません(市長におまかせします)

詳細はこちらから

10月1日(火)午後3時から、利用できます。

「ふるさとチョイス」
のホームページ



返礼品

返礼品は、市内産業の振興を図っています。随時募集していますので、ご興味がある市内事業者の方はご相談ください。



健康

文中の敬称略

保健センター 〒180-0001 吉祥寺北町4-8-10 健康課(1階) ☎51-0700
健康づくり事業団(2階) ☎51-2828 / 健康づくり支援センター(1階) ☎51-0793
特に表記のない限り、場所は保健センター。対象は市内に住民登録のある方。無料。ハガキなどでの申し込みは3頁の申込要領参照

健康講座「美味しく食べて血管いきいき! 高血糖・高血圧にならない食事」

11月16日(土) 午後1時30分～3時30分 / 市内在住の方 / 50名(申込順) / 適正なエネルギー摂取量や減塩の仕方、栄養バランスの良い食べ方などを伝える講座 / 鈴木克麻(武蔵野赤十字病院管理栄養士) / 無料 / 申・問 電話または直接健康課へ。

高齢者のインフルエンザ予防接種費用を一部負担します

10月1日～令和2年1月31日 / 接種日現在①65歳以上の方②60歳以上65歳未満で、心臓・腎臓・呼吸器・ヒト免疫不全ウイルスによる免疫機能障害で身体障害者手帳1級相当の方 / 自己負担2500円(生活保護受給世帯の方は免除) / 健康保険証など住所、年齢が分かるものを持って市内指定医療機関へ。*三鷹・小金井・西東京市、杉並・練馬区の指定医療機関でも接種可(西東京市、杉並・練馬区で接種をする場合は、健康課で発行する予診票が必要) / 医療機関一覧は個別に発送する通知に同封 / 問健康課

特定健康診査・特定保健指導を受けましょう

12月～3月生まれの方に9月末に受診票を発送しました(4月～11月生まれの方には送付済み)。また、特定健診の結果、生活習慣病発症リスクがあると判定された方には、保健指導の案内を健康づくり事業団から送付します。申し込みなどの詳細は案内に記載の電話番号へお問い合わせください /

健康づくり支援センター

◎インボディ測定会

10月30日(水) / ①午前10時②10時45分 / 各2時間程度 / 市民会館 / ①60歳以上②50歳代まで / 測定結果の見方の説明と自宅で簡単に取り組める運動の紹介(健康運動指導士)、体脂肪減少や筋肉量増加を目指す栄養講座(管理栄養士) / 健康づくり人材バンク

◎インボディミニ測定会

10月25日(金) 午前10時～正午 / 60歳以上で過去にインボディ測定会に参加したことのある方

【共通】ペースメーカー使用者・妊娠中・測定後1年未満の方不可 / 各10名(申込順) / 筋肉量、体脂肪量、基礎代謝量などの測定(はだしで測定) / 申・問 電話または直接健康づくり支援センターへ

◎学んで実践 ウォーキング教室～日常の歩きの質を高めるウォーキング

11月7日(木) 午前10時～11時30分 / 小雨実施 / 西久保コミセン～グリーンパーク遊歩道 / 市内在住の20～64歳の女性 / 15名(申込順) / 健康づくり人材バンク / 託児:4カ月～未就学児、9名(申込順) / 動きやすい服装・靴・帽子で、水分補給飲料・タオルを持参 / 申・問 電話または直接健康づくり支援センターへ

ゆりかごむさしの

武蔵野市母子保健サービスの愛称です

妊娠期から子育て期まで、切れ目なくサポートします

子どもの健やかな成長のため、妊娠期から一人ひとりに寄り添います。お気軽にご相談ください。

問健康課マタニティ安心コール ☎51-0703
健康課子育て相談 ☎51-0700



10月の健康相談 * 今月実施しない相談は、次回の予定を掲載。

Table with columns: 相談名, 日時, 場所, 問. Includes items like 健康なんでも相談, ベビーサロン, 体重測定会, 健康相談(予約制), マタニティ安心コール(妊婦相談), ぐすりの相談.

10月申込の健診・検診

Table with columns: 種類, 受診日/対象者・内容など, 申. Includes items like 胃がん肺がんセット検診, 肺がん検診, 大腸がん検診, 若年層胸部検診, 肝炎ウイルス検診, 妊婦婦科健診.

休日の医療機関 10/1(火)～14(祝)

Table with columns: 日, 医療機関名, 診療科目, 住所, ☎. Includes 初期救急 and 二次救急 information.

Table with columns: 二次救急(入院を要する救急) 平日夜間、休日24時間 *小児科は武蔵野赤十字病院で対応. Includes 吉祥寺南病院, 武蔵野陽和会病院, 森本病院.

Table with columns: 二次救急・三次救急(二次救急では対応できない救命・救急). Includes 武蔵野赤十字病院.

Table with columns: 歯科診療, 時間, 電話連絡のうえ受診. Includes 6日(日), 13日(日), 14日(祝).

Table with columns: 調剤薬局, 時間, 市薬剤師会武蔵野管理センター. Includes 武蔵野管理センター薬局.

Table with columns: 東京都医療機関案内「ひまわり」, 東京都消防庁救急相談センター, 東京都小児救急相談.

*受け付け開始日の記載のないものは、市報発行日(1日・15日)からとなります。閉庁日にあたる場合は、翌開庁日。*市関連施設の所在地・電話番号は、頁下の欄外にまとめて記載しています。

コミュニティセンター 文中の敬称略

10月 事業案内 問い合わせは各コミセン(頁下欄外を参照)へ

●事前に電話または窓口へ(市報発行日1日・15日から受け付け[休館日を除く])特に表記のないものは、会場は各コミセン、無料、当日直接会場へ

本宿	11日(金)	■ママのための健康講座と親子de体操「歯科と運動」 午前10時30分～11時40分/6カ月～1歳未満の親子/15組(申込順)/共催:健康づくり支援センター/☎窓口へ
御殿山	3日(木)	■みんなでカフェ 午後2時～4時/いたたてのコーヒーとお菓子で楽しいひとときを/100円
本町	6日(日)	■まちをきれいに 午前9時30分前集合/地域をきれいにする活動
	14日(祝)	■わくわく体操でからだをほぐそう 午前10時30分～11時30分/和室/15名(吉祥寺本町・吉祥寺東町の方優先し申込順)/ゆったりストレッチ、じんわり筋トレ/桑島恵子/タオル・水分補給飲料を持参
吉西	募集	■「元気市」フリーマーケット出店者 10月20日(日)午前10時30分～午後3時30分/コミセン周辺/説明会12日(土)午後6時/☎10日まで
	6日(日)・19日(土)	■井ノ頭通り美化活動 午前9時30分コミセン集合/歩道、植え込みの清掃活動をしましょう
吉北	12日(土)	■地域懇談会 午後2時/地域の課題などについて皆さんと意見交換をします
	24日(木)	■あるこうかい「六義園・旧古河庭園を訪れる」 午前9時アトレ吉祥寺はなびの広場集合/交通費各自負担/☎11日～19日に窓口へ
中央	募集	■フリーマーケット出店 11月16日(土)午前10時～午後2時/20区画(申込順)/300円/☎11日～30日に窓口へ
	10日(木)・22日(祝)	■歌広場 毎月第2木曜・第4火曜/午後1時30分～3時/軽口口の運動をして楽しく歌いましょう
中町集会所	7日(月)	■1日茶道体験教室 午前10時～正午/小学生～大人/15名(申込順)/和室の作法、茶道の基本(箸の使い方・抹茶の飲み方)/中川宗文/300円/ソックス(あれば白)・茶道扇子(貸し出しあり)を持参
	27日(日)	■乾物を上手に使う家庭料理 午前10時～午後2時/12名(申込順)/田中浩子(栄養士)/700円(材料費)/エプロン・三角巾・筆記用具を持参/☎1日午前10時から
西久保	27日(日)	■中町ストレッチ教室 午前10時30分～正午/動きやすい服装で、水分補給飲料・バスタオル・タオルを持参
八幡町	お知らせ	■13日(日)コミセンまつり片付けのため午後5時に閉館
緑町	18日(金)	■グリーンカフェ 午後1時30分～4時/50円(お菓子付き)
関前	16日(水)	■「ゆっくりピラティス&ストレッチ」 午前10時～11時30分/10名(申込順)/背骨・骨盤を意識しながら身体を動かす/ヨガマットか大判タオル・タオル・水分補給飲料を持参/☎
西部	6日(日)	■「気功・太極拳交流会」 午前10時～正午/交流会:正午～午後1時30分/運動しやすい服装で、体育館履きを持参
境南	11日(金)	■くまのこひろば 午前10時～11時30分/0～3歳児未満(父母、祖父母の付添可)/読み聞かせ、手遊びうた、紙芝居、絵本、手作りおもちゃで遊ぼう/共催:境南地域社協
	14日(祝)	■親子で楽しくわらべうたで遊ぼう 午前10時30分～11時30分/0歳～未就学児と保護者/わらべうたの会「げっくりかっこり」
	17日(木)	■ママのための健康講座と親子de体操 午前10時30分～11時30分/市内在住の6カ月～1歳未満の親子/15組(申込順)/☎

担当:市民活動推進課

コミセンの文化祭(10月)

吉南 みて きて 楽しむコミセン

11日(金)～13日(日)午前10時30分～午後8時30分(13日は6時まで) ●作品展示(利用団体・サークル)、福祉の部屋での催し、音楽発表(コーラス・ジャズナイトなど) ●軽食販売あり

本町 地域の絆を深めましょう

20日(日)午前10時30分～午後3時 ●主催教室の発表、スタンプラリー、お楽しみ抽選会、模擬店 ●芸能発表会:正午～午後2時 ●本町コミセン・吉祥寺図書館・吉祥寺シアター3館同時企画クイズラリー ●ガチャポン食育クイズ:午後2時～3時(健康づくり支援センター)

吉北 ささえあい つなぐふれあい 北コミセン

19日(土)・20日(日)午前10時～午後5時(20日は4時まで) ●展示:絵画・写真・編物・手芸品 ●コーラス、吹奏楽(第四小・第四中) ●模擬店(焼きだんご・かき氷・おにぎり)、第四小茶室道部お手前 ●催し物:子どもランド

中央 リニューアルオープン記念「中央コミセンまつり」

5日(土)・6日(日)午前11時～午後4時(6日は3時まで) ●5日:ピエロのパントマイム、林家たけ平独演会、諸田バンドほかのジャズ演奏 ●6日:防災食配布(先着200袋)、体力測定 ●緑日(射的・輪投げほか)、模擬店(フランクフルト・たこ焼・やきそば・焼き鳥・水餃子・手打ちそばほか)、東京武蔵野シティFC選手と遊ぼう

八幡町 みんなで育てよう地域の大きな「わ」

12日(土)・13日(日)午前10時～午後5時(13日は4時まで) ●模擬店 ●展示(個人・地域団体・協議会) ●地域団体・サークルによる発表会

むさしの自然観察園

①どんぐりクラフト:10月13日(日)午後1時30分～3時30分。どんぐりを使ってすてきな音色の笛やどんぐり図鑑作り②どんぐりクッキング:10月22日(祝)午前10時～正午。おいしいクッキーやホットケーキ作り/【共通】小学生以上(小学1・2年生は保護者同伴)/各15名(申込順)/☎電話でむさしの自然観察園へ。◎秋の自然体験まつり:10月27日(日)午前10時～午後3時。雨天実施(荒天時要問い合わせ)。クラフト作り、自然観察。軽食提供、飲み物を持参/☎当日、直接会場へ/☎むさしの自然観察園 ☎55-7109(吉祥寺北町3-12、午前10時～午後5時)

コミセンの連絡先

- 吉祥寺南町(吉祥寺南町3-13-1) …… ☎43-6372
- 御殿山(御殿山1-5-11) …… ☎48-9309
- 本町(吉祥寺本町1-22-2) …… ☎22-7002
- 吉祥寺東(吉祥寺東町1-12-6) …… ☎21-4141
- 吉祥寺西(吉祥寺西町3-20-17) …… ☎55-3297
- 吉祥寺西分館(吉祥寺本町4-10-7) …… ☎55-3297
- 本宿(吉祥寺東町3-25-2) …… ☎22-0763
- 吉祥寺北(吉祥寺北町1-22-10) …… ☎22-7006

吉祥寺アニメワンダーランド 2019

ギャラリー創イイベント	10月10日(木)～16日(水)/正午～午後6時(13日は5時まで)/リベスタギャラリー創/円谷プロダクション作品展(予定)
森のわくわくステージ(「わくわくパズール」[映画館])	10月12日(土)・13日(日)/午後1時30分～5時30分/荒天中止/井の頭公園野外ステージ/着ぐるみの登場やアニメソングコンサートなど/森の映画館:午後5時30分～ひつじのショー、すみっこぐらし、オトッペなどアニメ作品上映
まちなかアニメ広場	10月19日(土)・20日(日)/午後0時30分～5時(20日は正午から)/荒天中止/東急百貨店吉祥寺店北側広場/ひつじのショーのステージショー・握手会、簡単漫画ワークショップ、ビッグバンドのアニメソング演奏、むさしの紙芝居一座ほか
ひつじのショースタンプツアー	10月19日(土)・20日(日)/午前11時～午後5時ごろ/東急百貨店吉祥寺店北側広場でスタンプシート配布(午後4時まで)/荒天時受付:観光機構(商工会館内)
まちなかファミリーステージ	10月20日(日)午後1時～5時ごろ/荒天中止/コピス吉祥寺ふれあいデッキこもれび(吉祥寺本町1-11-5)/吉祥寺Groovy Sound Jazz楽団などのアニメソング演奏
吉祥寺アニメーション映画祭	吉祥寺シアター①トークショー「日本のアニメーションを築いた人々」…10月18日(金)午後7時(開演7時30分)。叶精二(映像研究家)、小田部羊一(アニメーション作家)、森本晃司(アニメ監督)。1000円②ストップモーションアニメーションフェスティバル 2019…10月19日(土)午前9時15分(開演9時45分)。応募作品の上映あり。1プログラム800円(小・中学生400円、未就学児無料)、6プログラム通し券あり③吉祥寺アニメーション映画祭…10月20日(日)午後3時30分(入場終了次第開演)。審査:制作スタジオ、森本晃司



©Aardman Animations Ltd 2019

みんなでラベンダー湯に行こう

10月9日(水):弁天湯(吉祥寺本町2-27-13)、10日(木):境南浴場(境南町3-11-8)・よろづ湯(吉祥寺本町1-18-9)/小学生以下無料/☎生活経済課 ☎60-1832

ふるさと歴史館 企画展「アメリカが見た中島飛行機」

10月12日(土)～12月28日(土)/米国国立公文書館から収集した英文資料を、世界中に住む翻訳者達をチャットでつなぎ軍事的な専門用語も含め翻訳した成果などから新たに分かることなどを展示/☎ふるさと歴史館 53-1811



編隊を組んで飛行するB29

市民伝言板

市民の市内での活動の情報交換や仲間づくりをお手伝いするためのコーナーです。講師の方などの敬称略。掲載内容の責任は主催者にあります。詳細は、各催しの☎の方にお問い合わせください。

対象:市民または市民サークルによる市内での活動・催し。同一人・サークルの掲載は6カ月以内に1回/掲載基準:申込書裏面および市ホームページに掲載。必ずご確認ください/申し込み:所定の申込用紙(秘書広報課、各市政センターで配布、市ホームページから印刷可)を郵送・ファクスまたは直接窓口へ。電子申請も可/☎☎秘書広報課 ☎60-1804、FAX55-9009 掲載申込締切 11/15号…10月11日、12/1号…10月31日

おいでください 市民が市内で主催する催しなど。特に表記のないものは無料

催しもの(団体名)	日時・場所	会費/申・問	備考
書を味わってみませんか	10月5日(土)午後6時30分～8時30分/武蔵野プレイスフォーラムA	佐藤31-5349	日本の歴史と教育を考える会
ギターサークル・ハーモニックス 第31回定期演奏会	10月13日(日)午後2時/三鷹市芸術文化センター風のホール(三鷹市上連雀6-12-14)	鈴木51-8358	涙そうそう・菩提樹・この道・テネシーワルツほか
第37回むさしの子どもまつり(むさしの子どもまつり実行委員会)	10月20日(日)午前10時～午後3時/雨天時27日(日)/武蔵野中央公園	川島54-1976	乳幼児から小学生や大人も一緒に遊び楽しむ
ジャズ・ポークラリー(ジャズタイム)	10月24日(木)午後1時30分/三鷹市芸術文化センター星のホール	東海林52-7763	ジャズポークラリーの発表会です
茶道 みやびの会	11月17日(日)/午前10時・11時・午後1時・2時/松露庵	1席500円 牛坂51-9798 090-1804-1079	茶の湯を開催

仲間あつまれ 市民が市内で活動しているサークルなど ☎は入会金。特に表記のないものは無料

団体名(活動内容)	活動時間・場所	会費/申・問	備考
さくら会 演歌歌って健康管理	土曜(月2回)/午後1時30分～4時30分/境南コミセン	月2000円 長尾32-1727	60～80代/見学大歓迎
楽謡会(観世流謡曲のお稽古)	第2・4木曜/午後1時～4時30分/吉祥寺南町コミセンほか	月2000円 富田43-0351	初心の方は「鶴亀」から、経験者は希望曲を個人稽古
吉祥会(観世流謡曲を楽しむ会)	偶数月の第1土曜/午前11時～午後4時/吉祥寺北コミセンほか	年会費1000円 古畑36-1281	基本を守り、素謡をたっぷり楽しんで謡っています。Join us!

- けやき:6月1日(土)から休館中
- 中央(中町3-5-17) …… ☎53-3934
- 中町集会所(中町1-28-5) …… ☎53-2251
- 西久保(西久保1-23-7) …… ☎54-8990
- 緑町(緑町3-1-17) …… ☎53-6954
- 八幡町(八幡町3-3-16) …… ☎54-0169
- 中央公園北ホール(八幡町2-5-3) …… ☎56-0055
- 関前(関前2-26-10) …… ☎51-0206
- 関前分館(関前3-16-6) …… ☎51-0206
- 西部(境5-6-20) …… ☎56-2888
- 境南(境南町3-22-9) …… ☎32-8565
- 桜堤:6月24日(月)から休館中