

## 360度見渡せる動画で 浄水場をバーチャル見学 してみませんか？

浄水場や水源などの給水施設は、私たちの生活に欠かせない大切なものです。しかし、その仕組みを直接見て学ぶことができるのは、学校の授業などの限られた機会のみです。そこで、施設の様子と浄水・給水の仕組みを学ぶことができる立体映像動画を作成、公開しました。

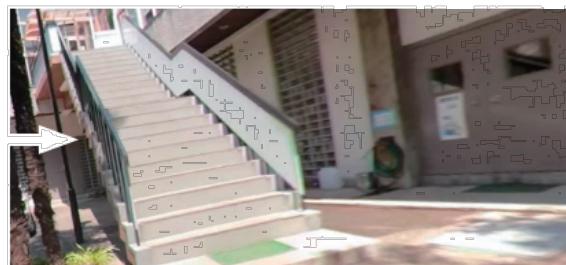
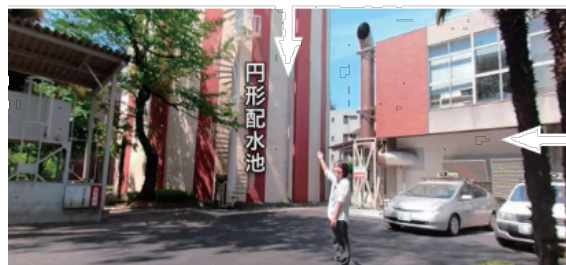
360度動画で  
武蔵野市浄水場見学

<https://www.youtube.com/watch?v=xCT6uO-eF-I>



### 再生中にも上下左右を自由に見渡せます

動画は再生中も自由に視点を変えることができます。パソコンでは再生画面左上の方向アイコンをクリックすると、スマートフォンではYouTubeアプリで再生時にスマートフォンの向きに合わせて視点が動きます。また、スマートフォンにVRゴーグルを装着して、VR映像として楽しむこともできます。



### 図解と説明で分かりやすく紹介します

臨場感がある映像に加え、図や写真を交えた解説で、浄水場の働きを分かりやすくまとめています。



### 動画で確認してみよう！

- Q. 浄水場の配水池にはどれくらい水があるの？
- Q. 水源とする井戸は市内に何カ所あるの？
- Q. 停電時にもどうして断水しないの？

あなたのYouTubeアカウントに  
「武蔵野市水道部」をチャンネル登録しませんか。



武蔵野市の水道水が  
どのように作られているか  
知っていますか？

市内にある井戸からくみ上げた水は、浄水場を集めて消毒され、水道管が汚れる原因となる鉄分などを取り除いたうえで、東京都が管理する朝霞浄水場からの水を混ぜて各家庭や学校などに送られます。また浄水場や井戸は人が勝手に入ることがないように、監視カメラなどで見守られています。