

武蔵野市 ふるさと 応援寄附

武蔵野市版ふるさと納税の
返礼品を募集しています

メリット

一般的な通販やECサイト等との違い

- ①掲載料や手数料等の費用なし
- ②最小ロット制限なし(少量から掲載可)
- ③送料は市が負担(委託業者を通して支払います)
- ④返礼品の発送は箱詰めするだけでOK
(宛先などは佐川急便が印字します)
- ⑤来店型チケットも返礼品にできます
(商品を送るのではなく、チケットを送付して来店してもらう)
- ⑥チケットは郵送した時点で支払いが確定します
(寄附者がチケットを使う前に支払いが確定します)

<参考として裏面に返礼品の事例を掲載しています>

対象

個人事業主も法人もOK ※地場産品の基準を満たす必要があります

- ①市内に店舗や事業所などがある
- ②市内で生産・製造・製作・サービス提供を行っている

お問い合わせ

武蔵野市 市民部 産業振興課 TEL 60-1832
メール sec-sangyou@city.musashino.lg.jp

武蔵野市ふるさと応援寄附

例えば、こんな返礼品を募集しています

食品・料理



市内で製造・調理している食品や料理

- ①配送していない場合は店舗引き渡しでもOK
- ②ランチやディナーのコースチケット(要予約)
- ③定食やセットメニューの引換券
- ④冷凍等で配送が可能な商品 など

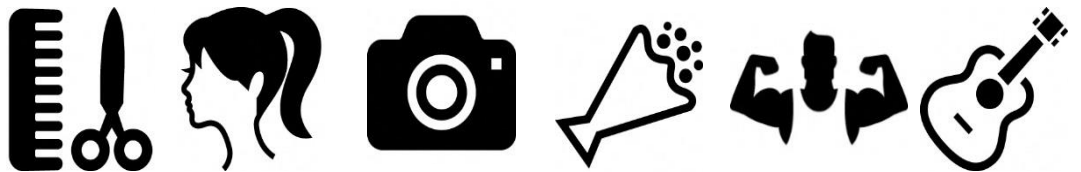
雑貨など



市内で製造・製作している雑貨や服飾品など

- ①市内に工房などがある場合、体験型もOK
(工房の見学や絵付け・染め物・デザインなどの体験、ワークショップなど)
- ②ハンドメイド・オーダーメイドの服飾品・衣料品・生活雑貨・置物 など

サービス



市内で提供しているサービス

- ①美容室、ネイル、エステ、マッサージ など
- ②写真撮影、文化体験、レンタル衣装、宿泊 など
- ③スポーツ・音楽レッスン、セミナー など

※返礼品のアイデアやご提案、また返礼品の発送や入金など、ご不明な点がございましたら、お気軽にお問い合わせください。