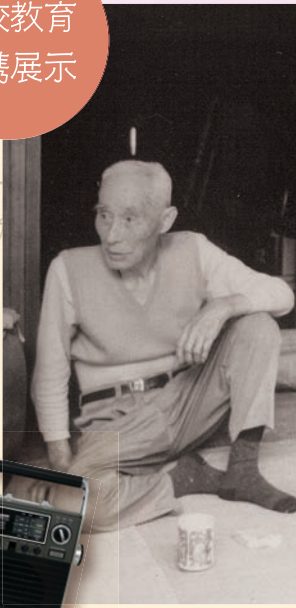


平成30年度第4回企画展

学校教育
連携展示



古老が語る、 武蔵野のくらし

平成31年 1月19日(土) 4月25日(木)

於：武蔵野ふるさと歴史館 企画展示室・市民スペース

※3月・4月には関連講演会を開催する予定です。詳細は市報・チラシ・HP・SNSなどをごらんください。

展示解説

2月17日(日)

午後2時～

3月10日(日)

午前11時～

各回30分程度、企画展示室前にお集まりください。

明治・大正期に生まれた人たちの「語り」からどうぐのうつりかわりやくらしのうつりかわりをみていきます。

学校教育
連携展示

平成30年度第4回企画展

古老が語る、 武蔵野のくらし

くらしのどうぐがたくさん収蔵されている武蔵野ふるさと歴史館。
しかし、どうぐだけを見てもどのように使っていたのか、どのようにくらしていたのかははっきりとわかりません。
しかし、それを知るための手がかりは幾つもあります。それは本のなかにあるかもしれません。
何十年も前に撮影した写真の中に隠れているかもしれません。
そして、それは、身近な人の「語り」の中にあるかもしれません。
今回の企画展では、明治・大正期にうまれた人たちの「語り」から
どうぐのうつりかわりやくらしのうつりかわりをみていきます。



……… 石油ランプ
ランプ磨きは
子どもの仕事
でした



……… 冷蔵庫
足でロックを
はずします



押切
糞などを切って、肥料に
しました



……… ローラー式洗濯機
脱水をローラーで行いました



白黒テレビ
画面横のダイヤルで
チャンネルを変えます



じょうご(くれいすかし) ……………
子どもがお菓子を食べすぎると
「くれいすかし」と怒られました

展示解説

2月17日(日)
午後2時～

3月10日(日)
午前11時～

各回30分程度、企画展示室前に
お集まりください

※3月・4月には関連講演会を開催する予定です。詳細は市報・チラシ・HP・SNSなどをご覧ください。

入場無料

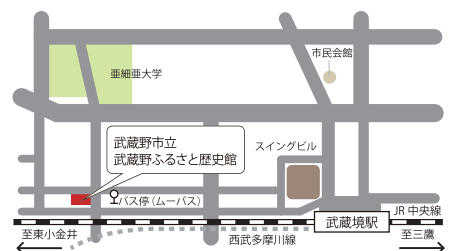
武蔵野市立 武蔵野ふるさと歴史館

開館時間 午前9時30分～午後5時 休館日 金曜・祝日・年末年始

〒180-0022 武蔵野市境 5-15-5 Tel 0422-53-1811

E-mail: rekishikan@city.musashino.lg.jp

武蔵境駅より徒歩12分／ムーバス「武蔵野ふるさと歴史館」バス停下車すぐ／駐車スペースはございません(高齢者・車椅子ご利用の方はご相談ください)



[HP] http://www.city.musashino.lg.jp/kurashi_guide/shogaigakushu_koza/rekishikan/
[Facebook] <https://www.facebook.com/musashino.rekishikan/>
[Twitter] https://twitter.com/musashino_reki

●HP



●Facebook



●twitter

