

小型家電を捨てる時、ご注意ください！

武蔵野クリーンセンター
からのお願いです！！

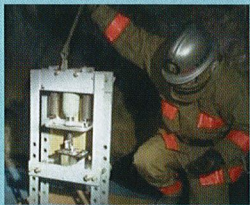
有害ごみの

分別徹底をお願いします

武蔵野市 平成30年8月発行

発煙・発火事故の原因に・・・

平成29年4月に稼働した武蔵野クリーンセンターでは、昨年11月より5回の発煙・発火事故が発生しています。周辺住民の皆さまをはじめ、市民のみなさまには、大変なご心配・ご迷惑をおかけしています。収集した燃やさないごみの検査を行ったところ、リチウムイオン電池を含む電池やスプレー缶などの有害ごみが混入していました。収集時やごみ処理時の発煙・発火の原因となり危険ですので、有害ごみの分別の徹底をお願いします。



リチウムイオン電池に力をかけると・・・



煙や火が出ます！

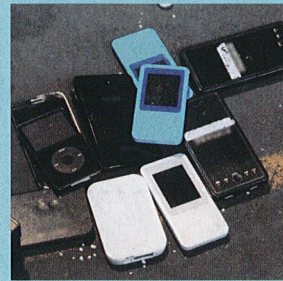
画像提供：東京消防庁



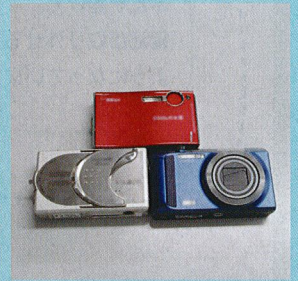
電池・充電電池や、電池・充電電池が取り外せない小型家電は、『有害ごみ』として出してください。



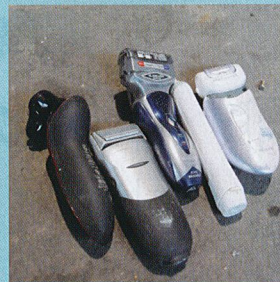
携帯電話



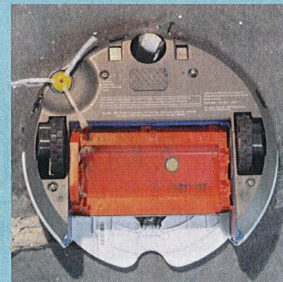
wi-fi ルーター



デジタルカメラ



電気シェーバー



ロボット掃除機



スマートフォン・タブレット

燃やさないごみの調査をしたところ、有害ごみが混入していました。

有害ごみはどうやって出すの？

有害ごみの収集日は裏面をご覧ください。



「有害ごみ」とマジックなどで書いた透明または半透明の袋に入れる。



赤い有害ごみ袋に入れる。
有害ごみ袋は市役所総合窓口、ごみ総合対策課、各市政センター、コミセンで無料配布しています。



ごみの分別に迷ったらお問い合わせください

ごみの分別・収集

武蔵野市環境部ごみ総合対策課

☎ 0422-60-1802

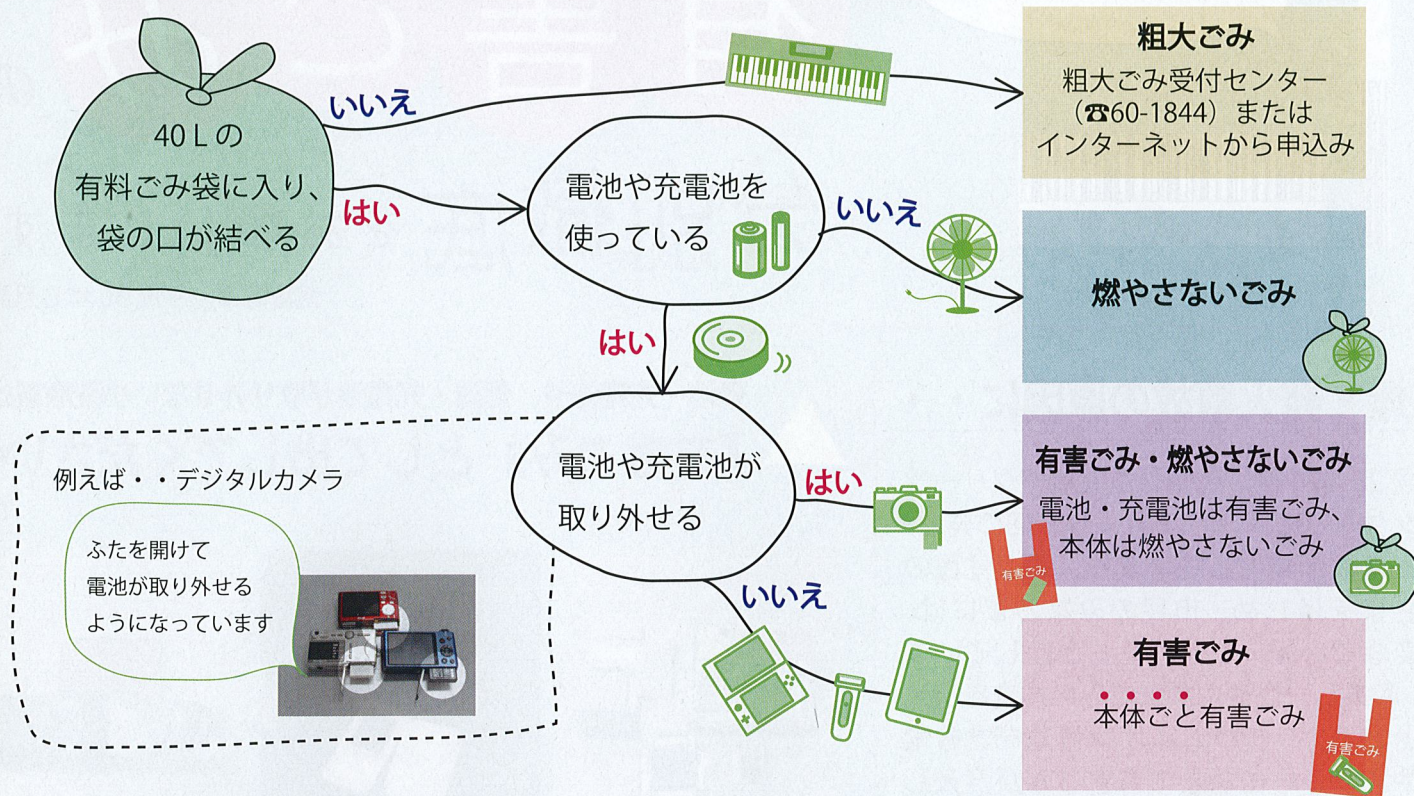
ごみの処理

武蔵野市環境部クリーンセンター

☎ 0422-54-1221

小型家電の分別フローチャート

電池が入っていないか必ず確認！



市では回収できない家電



テレビ



洗濯機



エアコン



冷蔵庫

販売店 または
家電リサイクル受付センター (☎ 042-485-1681)
へお問い合わせください。



パソコン

メーカー、販売店 または
パソコン3R推進協会 (☎ 03-5282-7685)
へお問い合わせください。

収集時、ごみのチェックを強化をしています



ごみ収集時に、1件ずつ有害ごみの混入がないか、
収集作業員が確認をしています。今後もこの作業を
継続していきます。発煙・発火事故予防のため、
皆さまのご理解・ご協力をお願いします。

有害ごみ収集日



有害ごみは、びん・缶・古紙・古着と同日の収集です。

吉祥寺南町、吉祥寺本町2・3・4丁目、御殿山、中町	：	金曜日
吉祥寺本町1丁目、吉祥寺東町、吉祥寺北町	：	火曜日
八幡町、緑町、西久保、関前、境1・3丁目	：	木曜日
境2・4・5丁目、桜堤、境南町	：	月曜日

ごみ分別の徹底にご協力をお願いいたします