

武蔵野市子ども・コミュニティ食堂 及び 子ども学習・生活支援ネットワーク

武蔵野市内で活動をしている団体が参加し、市民社協が武蔵野市の委託により連絡会の事務局を担っています。



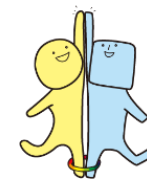
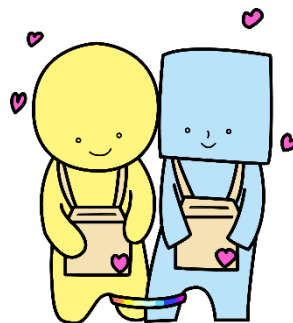
ネットワーク連絡会の他、研修も行っています。※25団体登録（令和5年9月現在）

こんな時は市民社協まで

- 寄付や寄贈の相談
市民社協では、低所得世帯への支援等の地域福祉事業を行っております。
市民社協への寄付をご希望の方は下記までお問い合わせください。
【寄付振込口座】大東京信用組合 吉祥寺支店
普通預金 2910500
口座名 福) 武蔵野市民社会福祉協議会
- 新しい活動の立ち上げ
「自宅を使ってほしい」「お店の空いている時間は部屋を使える」「子ども食堂をやってみたい」などのご相談に対応しています
- ボランティアに関する相談
ご希望の曜日、場所などをお聞きした上で、現在、活動しているところをご紹介します。

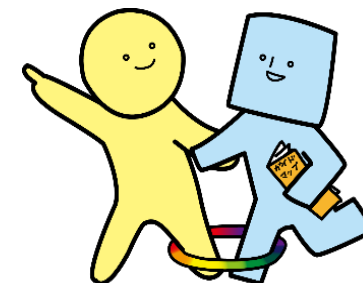
社会福祉法人
武蔵野市民社会福祉協議会（市民社協）
武蔵野市吉祥寺北町 1-9-1
TEL：0422-23-0701
✉ shimin@shakyou.or.jp

市民社協 HP



子どもの学び・遊びの場 子ども・コミュニティ食堂 と フードパントリー

ガイド



子ども・コミュニティ食堂って？

地域住民や飲食店などが無料または低額で食事を提供し、食を通じて子どもや保護者、そして地域の人たちがつながりを持ち、交流する場です。

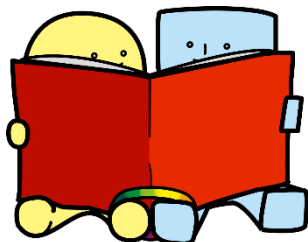
開催頻度や人数などは様々ですが、子どもが一人でも安心して来られる地域のコミュニティの場といわれています。

子どもの学び・遊びの場って？

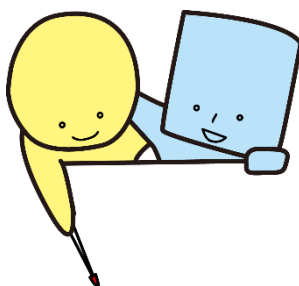
地域住民団体や企業などが無料または低額（教材代等を除く）で、子どもの学習支援や子どもが自由に過ごせる場（居場所）づくり等を行い、地域の人たちがつながりを持ち、交流する場です。開催頻度や人数、内容（学べる教科）などは様々です。

フードパントリーって？

食糧品を無料または低額で受け取れる場です。開催頻度や配布する食品の内容は様々です。



市民社協のHPでは団体の定期的な活動の情報を掲載しております。



<市民社協 子ども・子育て支援情報特設ページ>

最新の情報はコチラから⇒



団体の活動等を支援したい方へ

団体の手伝いや寄付などをしたい方は、各団体へ直接お問い合わせください。各団体への問い合わせが難しい場合は、市民社協へご連絡ください。

食品の寄付について

フードバンクむさしでは、ご家庭にある食べきれない食品を集めています。集まった食品は福祉団体、子ども食堂等を通じて必要とされている方に提供します。

<受付可能な食品>

常温保存の未開封のもので、賞味期限が1ヵ月以上先のもの

(例) 白米（精米日がわかるもの）/
パックご飯/缶詰/レトルト食品/
お菓子/調味料など



※「フードドライブ」とは、家庭で食べきれない食品を集める活動のことをいいます。

食品(お菓子・飲料等)の寄付は
フードバンクむさしのへ

開所日：毎週火・土曜 10:00~15:00

090-6509-2523



武蔵野市子どもの学び・遊びの場

子ども・コミュニティ食堂とフードパントリーガイド



学び・遊びの場

フードパントリー

子ども・コミュニティ食堂

参加費（食事代）は、金額が書かれていないものは **無料** です。会場や日にち・時間は変更することがあります。申し込み方法など、詳細はそれぞれの団体の二次元コードにアクセスするか、直接お問い合わせください。



1 外国人小中学生のための学習支援コース
 武蔵野市国際交流協会（MIA）
 （境 2-14-1 武蔵野スイング9階）
 毎週水曜 15:00~17:00（年間40回）
 学習支援 ※公立小中学生のみ対象
 （ボランティア講師あり、説明は日本語）
 武蔵野市国際交流協会 0422-36-4511

2 コドリーム (co-dream) ※小~中学生対象
 NPO 法人アクション
 （境南町 3-10-1 1階）
 毎週水・金曜 16:30~17:30
 算数・数学の学習教室（オリジナル学習材）
 体験 3,000円~
 NPO 法人アクション 0422-26-6123

3 花時計子どもの広場 ※小学生のみ対象
 テンミリオンハウス花時計
 （境南町 2-2 5-3）
 第1・3水曜日/15:30~17:00
 勉強も遊びも自由な広場
 （ボランティア講師による学習支援あり）
 テンミリオンハウス花時計 0422-32-8323

4 のぞみ塾 ※小~中学生対象
 クラフトハウスぱく（関前 2-29-6）
 ①笹島英語教室（小学校高学年~中・高生の個別指導。）
 ②寺子屋（小~中学生の宿題などの手助け。各自教材を持参。）
 ③けいこ先生と作って遊ぼう~！（小学生対象のリサイクル工作。）
 ④生徒毎に調整②は毎週月曜日 15時半~17時
 ⑤毎月第2土曜日 15:00~17:00
 ⑥①回 800円（ひとり親家庭 500円）おやつ有
 ⑦②回 600円おやつ有
 ちっこの会 0422-36-8311

5 小・中学生 補習教室 (A) 桜堤教室
6 // (B) 西久保教室
7 // (C) 吉祥寺教室
 (A) 武蔵野市桜堤ケアハウス（桜堤 1-9-9 3階まほろば）
 (B) 武蔵野市シルバー人材センター（西久保 1-6-27 多摩信用金庫武蔵野支店 4階）
 (C) 武蔵野市消防団第1分団（吉祥寺南町 5-2-14 2階会議室）
 国語・算数(数学)・英語のうち希望する科目
 不定期（詳細については別途お問合せください。）
 入会金 2,000円 1科目あたり小学生：月額 3,500円 中学生：月額 4,500円
 （市内小中学校の始業式~終業(修了)式の期間）
 武蔵野市シルバー人材センター 0422-55-1231

8 ぼくのみつきち ※小学生対象
 ダンススクールRB-SOUL
 （西久保 2-3-13 第三山下ビル1階）
 勉強も遊ぶのも自由なフリースペース
 （希望者にはボランティア講師による学習支援）
 毎週火曜日・木曜日 9:30~12:30
 300円 ダンススクールRB-SOUL 0422-27-7580

9 みかづき学習室 ※小~中学生対象
 北町4丁目アパート 26号棟隣の集会所
 （吉祥寺北町 4-2-26）
 学び直しのお手伝い
 （ボランティア講師有、教材は学習室が用意）
 毎週水曜 15:00~17:00
 NPO 法人ワークーズどんぐり 080-8764-4060

11 中学生のための自習スペース@わくらす
 わくらす武蔵野 B1階オリーブホール
 （吉祥寺北町 5-7-5）
 各自が持参した教材で自習をする
 （ボランティア講師有）
 月2回 13:30~17:30 / 15:30~18:00
 4chu-cafeの会 090-5999-2567

12 中学生のくつろぎスペース
 緑町 2-3 パークタウン B7号棟 1階
 (UR B7号棟 集会所)
 各自が自分のペースで自由に過ごすことができる。
 飲み物の提供がある。
 毎月第2水曜日 / 14:30~17:30
 4chu-cafeの会 090-5999-2567

13 Smile Room ※小~中学生対象
 ダブルオーククロスチャーチ(吉祥寺東町 1-6-27 B1)
 お菓子を食べられる。宿題ができる。
 (英会話レッスン有)
 毎週水曜日 16:00~18:00
 Smile Room 090-6812-5257

14 平日日中学びの場 ※小~中学生対象
 3rdschool 吉祥寺校
 (吉祥寺本町 2-17-2 マリオンワンビル B1)
 学校に行きたくない小中学生向けに、平日日中の学びの場を提供しています。
 毎週火曜日 10:00~14:00 ※体験授業無料
 NPO 法人 Unippo 080-3524-7515

15 みらいる ※15~18歳対象
 むさしの地域若者サポートステーション（御殿山 1-6-8）
 相談の場と、安心して参加できる活動の場を提供。
 相談窓口：10:00~18:00（木曜日、日曜日、祝日を除く）
 居場所：毎週月曜日・火曜日・水曜日・金曜日・土曜日（祝日を除く） / 14:00~18:00
 活動の場：毎週月曜日・水曜日・金曜日（祝日を除く）
 NPO 法人 文化学習協同ネットワーク 0422-24-6491

10 食料品無料配布
 日本キリスト教団東美教会
 (吉祥寺本町 4-14-9)
 不定期
 (HPにてお知らせ)
 日本キリスト教団東美教会
 0422-20-0084

アイコンの説明	場所	費用	日にち
---------	----	----	-----

16 リベルタ子ども食堂セカンド・パントリー
 吉祥寺北町
 毎月第3金曜日 17:30~20:00
 特定非営利活動法人子どもプロジェクト
 03-5356-5528 ※要申し込み

9 みかづき子ども食堂パントリー
 北町4丁目アパート 26号棟隣の集会所
 (吉祥寺北町 4-2-26)
 毎月第2水曜日 13:30~17:00 ※要申し込み
 NPO 法人ワークーズどんぐり 080-8764-4060

17 フードパントリー こけっこー吉祥寺
 天理教東善美分教会
 (吉祥寺本町 4-12-10)
 不定期 13:00~16:00
 天理教東善美分教会 0422-21-7682 ※要申し込み

18 みかづき子ども食堂
 木村慶一級建築士事務所1階
 (緑町 1-5-22)
 毎月第一土曜 11:30~ ※なくなり次第終了
 NPO 法人ワークーズどんぐり 080-8764-4060

18 子ども食堂 わいわいライス
 木村慶一級建築士事務所1階
 (緑町 1-5-22)
 毎月第4水曜日
 NPO まほろば aim 0422-51-7624

19 ミュー食堂
 ライフサポートMEW・ワークショップMEW
 (中町 3-4-9 ディアハイム武蔵野1階)
 奇数月の第2水曜日 17:30~20:00
 中学生以上 300円：小学生 200円 ※要申し込み
 ライフサポートMEW 0422-50-1355

20 ファイブグループ子ども食堂
 吉祥寺っ子居酒屋 燻し屋もっくん
 (吉祥寺本町 1-22-1 柏栄第三ビル1階)
 毎月第4日曜日 11:00~14:00
 大人 300円
 (株)ファイブグループ
 fivegroup_kodomoshokudo@five-group.co.jp

21 ゆとりえ もったいない食堂
 特別養護老人ホームゆとりえ
 (吉祥寺南町 4-25-5)
 毎週水曜日 11:45~12:15 ※弁当配布
 200円 ※前日 17時までに申し込み
 特別養護老人ホームゆとりえ 0422-72-0311

夏休みコミュニティ食堂
 市内コミセン等
 夏休み期間中（会場ごとに1~2回）
 料金未定
 (一財) 武蔵野市給食・食育振興財団 0422-54-2090