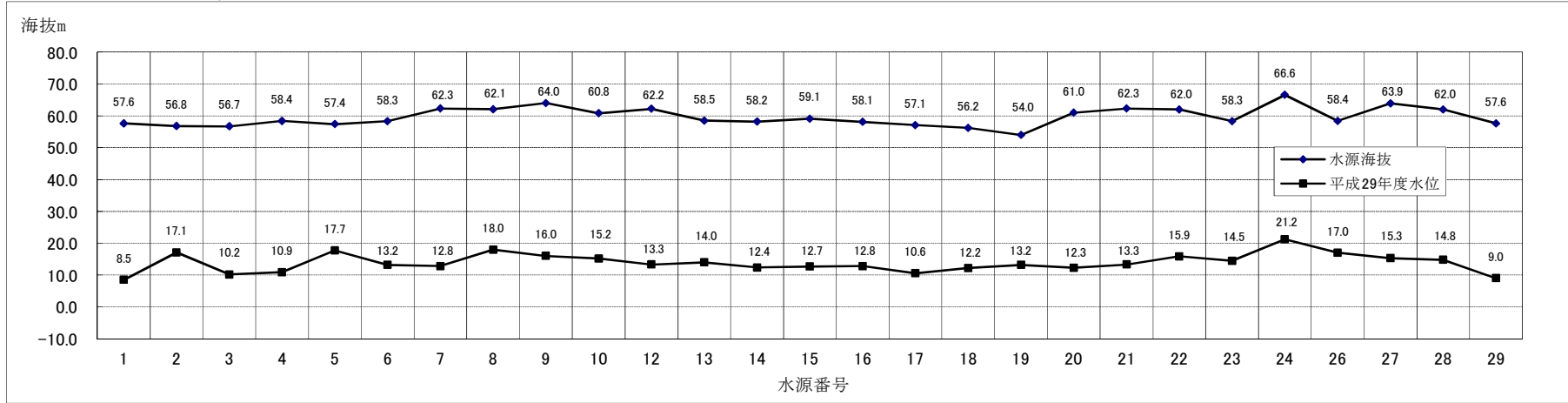
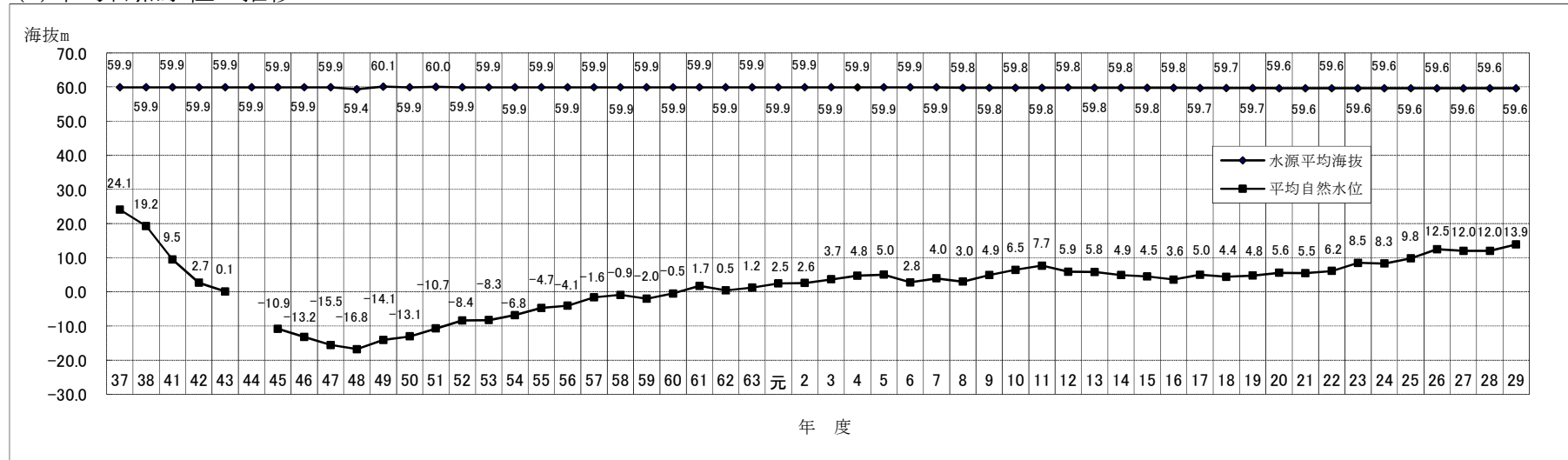


## 4 自然水位

### (1) 水源別自然水位



### (2) 平均自然水位の推移



※ 昭和44年度については、調査1か所のため平均自然水位は表記せず。

## 5 滅菌用薬品注入量

次亜塩素酸ナトリウム（濃度12%）使用

月	第一浄水場	第二浄水場	管末残留塩素
	ℓ	ℓ	mg/ℓ
4	3,068	1,688	0.37
5	3,199	1,754	0.36
6	3,097	1,482	0.36
7	3,122	1,584	0.37
8	3,191	1,827	0.38
9	3,077	1,684	0.36
10	3,224	1,771	0.37
11	3,087	1,594	0.37
12	3,275	1,740	0.37
1	3,213	1,888	0.37
2	2,901	1,584	0.37
3	3,155	1,640	0.36
計	37,609	20,236	—
1 か月平均	3,134	1,686	0.37

## 6 水質検査

### (1) 管末での水質基準項目 水質検査結果

第一給水区給水栓 [代表採水地点 吉祥寺東町4-18] での検査結果 (第一給水区 吉祥寺本町、吉祥寺南町、吉祥寺東町、吉祥寺北町、中町及び御殿山)

No.	基準項目	基準値	検査結果等												単位	実施回数(回)		
			4月	5月	6月	7月	8月	9月	10月	11月	12月	1月	2月	3月				
1	一般細菌	集落100 個/ml以下	0	0	0	0	0	0	0	0	0	0	0	0	0	個/ml	12	
2	大腸菌	検出されないこと	不検出	不検出	不検出	不検出	不検出	不検出	不検出	不検出	不検出	不検出	不検出	不検出	不検出		12	
3	カドミウム及びその化合物	0.003 mg/l以下	0.0003 未満			0.0003 未満				0.0003 未満				0.0003 未満		mg/l	4	
4	水銀及びその化合物	0.0005 mg/l以下	0.00005 未満			0.00005 未満				0.00005 未満				0.00005 未満		mg/l	4	
5	セレン及びその化合物	0.01 mg/l以下	0.001 未満			0.001 未満				0.001 未満				0.001 未満		mg/l	4	
6	鉛及びその化合物	0.01 mg/l以下	0.001 未満			0.001 未満				0.001 未満				0.001 未満		mg/l	4	
7	ヒ素及びその化合物	0.01 mg/l以下	0.001 未満			0.001 未満				0.001 未満				0.001 未満		mg/l	4	
8	六価クロム化合物	0.05 mg/l以下	0.005 未満			0.005 未満				0.005 未満				0.005 未満		mg/l	4	
9	亜硝酸態窒素	0.04 mg/l以下	0.004 未満			0.004 未満				0.004 未満				0.004 未満		mg/l	4	
10	シアン化合物イオン及び塩化シアン	0.01 mg/l以下	0.001 未満			0.001 未満				0.001 未満				0.001 未満		mg/l	4	
11	硝酸態窒素及び亜硝酸態窒素	10 mg/l以下	1.39			1.36				1.31				1.34		mg/l	4	
12	フッ素及びその化合物	0.8 mg/l以下	0.05 未満			0.05 未満				0.05 未満				0.05 未満		mg/l	4	
13	ホウ素及びその化合物	1.0 mg/l以下	0.02 未満			0.02 未満				0.02 未満				0.02 未満		mg/l	4	
14	四塩化炭素	0.002 mg/l以下	0.0002 未満			0.0002 未満				0.0002 未満				0.0002 未満		mg/l	4	
15	1,4-ジオキサン	0.05 mg/l以下	0.005 未満			0.005 未満				0.005 未満				0.005 未満		mg/l	4	
16	シス-1,2-ジクロロエチレン及びトランス-1,2-ジクロロエチレン	0.04 mg/l以下	0.0001			0.0001				0.0001 未満				0.0001 未満		mg/l	4	
17	ジクロロメタン	0.02 mg/l以下	0.0001 未満			0.0001 未満				0.0001 未満				0.0001 未満		mg/l	4	
18	テトラクロロエチレン	0.01 mg/l以下	0.0001 未満			0.0001 未満				0.0001 未満				0.0001 未満		mg/l	4	
19	トリクロロエチレン	0.01 mg/l以下	0.0002			0.0002				0.0002				0.0002		mg/l	4	
20	ベンゼン	0.01 mg/l以下	0.0002 未満			0.0002 未満				0.0002 未満				0.0002 未満		mg/l	4	
21	塩素酸	0.6 mg/l以下	0.06 未満			0.06 未満				0.06 未満				0.06 未満		mg/l	4	
22	クロホルム	0.06 mg/l以下	0.0016			0.0012				0.0005				0.0010		mg/l	4	
23	ジブロモクロロメタン	0.1 mg/l以下	0.0026			0.0032				0.0019				0.0024		mg/l	4	
24	ブロモジクロロメタン	0.03 mg/l以下	0.0022			0.0022				0.0011				0.0014		mg/l	4	
25	ブロモホルム	0.09 mg/l以下	0.0012			0.0013				0.0010				0.0011		mg/l	4	
26	総トリハロメタン	0.1 mg/l以下	0.0076			0.0079				0.0045				0.0059		mg/l	4	
27	臭素酸	0.01 mg/l以下	0.001 未満			0.001 未満				0.001 未満				0.001 未満		mg/l	4	
28	クロロ酢酸	0.02 mg/l以下	0.002 未満			0.002 未満				0.002 未満				0.002 未満		mg/l	4	
29	ジクロロ酢酸	0.03 mg/l以下	0.002 未満			0.002 未満				0.002 未満				0.002 未満		mg/l	4	
30	トリクロロ酢酸	0.03 mg/l以下	0.002 未満			0.002 未満				0.002 未満				0.002 未満		mg/l	4	
31	ホルムアルデヒド	0.08 mg/l以下	0.008 未満			0.008 未満				0.008 未満				0.008 未満		mg/l	4	
32	亜鉛及びその化合物	1.0 mg/l以下	0.01 未満			0.01 未満				0.01 未満				0.01 未満		mg/l	4	
33	アルミニウム及びその化合物	0.2 mg/l以下	0.003			0.004				0.003				0.002		mg/l	4	
34	鉄及びその化合物	0.3 mg/l以下	0.01 未満			0.01 未満				0.01 未満				0.01 未満		mg/l	4	
35	銅及びその化合物	1.0 mg/l以下	0.01 未満			0.01 未満				0.01 未満				0.01 未満		mg/l	4	
36	ナトリウム及びその化合物	200 mg/l以下	10.8			9.4				9.3				9.5		mg/l	4	
37	マンガン及びその化合物	0.05 mg/l以下	0.001 未満			0.001 未満				0.001 未満				0.001 未満		mg/l	4	
38	塩化物イオン	200 mg/l以下	10.6	8.6	8.5	8.6	8.4	8.4	8.4	8.7	7.7	9.4	9.7	11.5	11.1	mg/l	12	
39	カルシウム、マグネシウム等(硬度)	300 mg/l以下	78			76				76				77		mg/l	4	
40	蒸発残留物	500 mg/l以下	151			148				154				147		mg/l	4	
41	陰イオン界面活性剤	0.2 mg/l以下	0.02 未満			0.02 未満				0.02 未満				0.02 未満		mg/l	4	
42	ジェオスミン	0.00001 mg/l以下	0.000001 未満	0.000001 未満	0.000001 未満	0.000001 未満	0.000001 未満	0.000001 未満	0.000001 未満	0.000001 未満	0.000001 未満	0.000001 未満	0.000001 未満	0.000001 未満	0.000001 未満	0.000001 未満	mg/l	12
43	2-メチルイソボルネオール	0.00001 mg/l以下	0.000001 未満	0.000001 未満	0.000001 未満	0.000001 未満	0.000001 未満	0.000001 未満	0.000001 未満	0.000001 未満	0.000001 未満	0.000001 未満	0.000001 未満	0.000001 未満	0.000001 未満	0.000001 未満	mg/l	12
44	非イオン界面活性剤	0.02 mg/l以下	0.002 未満			0.002 未満				0.002 未満				0.002 未満		mg/l	4	
45	フェノール類	0.005 mg/l以下	0.0005 未満			0.0005 未満				0.0005 未満				0.0005 未満		mg/l	4	
46	有機物(全有機炭素(TOC)の量)	3 mg/l以下	0.2 未満	0.2 未満	0.2 未満	0.2 未満	0.2 未満	0.2 未満	0.2 未満	0.2 未満	0.2 未満	0.2 未満	0.2 未満	0.2 未満	0.2 未満	mg/l	12	
47	pH値	5.8以上8.6以下	7.7	7.6	7.7	7.6	7.6	7.6	7.6	7.7	7.6	7.7	7.6	7.7			12	
48	味	異常でないこと	異常なし	異常なし	異常なし	異常なし	異常なし	異常なし	異常なし	異常なし	異常なし	異常なし	異常なし	異常なし	異常なし		12	
49	臭気	異常でないこと	異常なし	異常なし	異常なし	異常なし	異常なし	異常なし	異常なし	異常なし	異常なし	異常なし	異常なし	異常なし	異常なし		12	
50	色度	5度 以下	0.5 未満	0.5 未満	0.5 未満	0.5 未満	0.5 未満	0.5 未満	0.5 未満	0.5 未満	0.5 未満	0.5 未満	0.5 未満	0.5 未満	0.5 未満	度	12	
51	濁度	2度 以下	0.1 未満	0.1 未満	0.1 未満	0.1 未満	0.1 未満	0.1 未満	0.1 未満	0.1 未満	0.1 未満	0.1 未満	0.1 未満	0.1 未満	0.1 未満	度	12	

第二給水区給水栓〔代表採水地点 八幡町4-17〕での検査結果

(第二給水区とは、第二浄水場の給水区域で、境、境南町、桜堤、関前、西久保、八幡町及び緑町が該当します。第一給水区については表1参照。)

No.	基準項目	基準値	検査結果等												単位	実施回数(回)	
			4月	5月	6月	7月	8月	9月	10月	11月	12月	1月	2月	3月			
1	一般細菌	集落100個/ml以下	0	0	0	0	0	0	0	0	0	0	0	0	0	個/ml	12
2	大腸菌	検出されないこと	不検出	不検出	不検出	不検出	不検出	不検出	不検出	不検出	不検出	不検出	不検出	不検出	不検出		12
3	カドミウム及びその化合物	0.003 mg/l以下	0.0003 未満			0.0003 未満				0.0003 未満				0.0003 未満		mg/l	4
4	水銀及びその化合物	0.0005 mg/l以下	0.00005 未満			0.00005 未満				0.00005 未満				0.00005 未満		mg/l	4
5	セレン及びその化合物	0.01 mg/l以下	0.001 未満			0.001 未満				0.001 未満				0.001 未満		mg/l	4
6	鉛及びその化合物	0.01 mg/l以下	0.001 未満			0.001 未満				0.001 未満				0.001 未満		mg/l	4
7	ヒ素及びその化合物	0.01 mg/l以下	0.002			0.001				0.002				0.002		mg/l	4
8	六価クロム化合物	0.05 mg/l以下	0.005 未満			0.005 未満				0.005 未満				0.005 未満		mg/l	4
9	亜硝酸態窒素	0.04 mg/l以下	0.004 未満			0.004 未満				0.004 未満				0.004 未満		mg/l	4
10	シアン化合物イオン及び塩化シアン	0.01 mg/l以下	0.001 未満			0.001 未満				0.001 未満				0.001 未満		mg/l	4
11	硝酸態窒素及び亜硝酸態窒素	10 mg/l以下	2.16			2.20				2.05				2.19		mg/l	4
12	フッ素及びその化合物	0.8 mg/l以下	0.05 未満			0.05 未満				0.05 未満				0.05 未満		mg/l	4
13	ホウ素及びその化合物	1.0 mg/l以下	0.02 未満			0.02 未満				0.02 未満				0.02 未満		mg/l	4
14	四塩化炭素	0.002 mg/l以下	0.0002 未満			0.0002 未満				0.0002 未満				0.0002 未満		mg/l	4
15	1,4-ジオキサン	0.05 mg/l以下	0.005 未満			0.005 未満				0.005 未満				0.005 未満		mg/l	4
16	シス-1,2-ジクロロエチレン及びトランス-1,2-ジクロロエチレン	0.04 mg/l以下	0.0002			0.0002				0.0002				0.0002		mg/l	4
17	ジクロロメタン	0.02 mg/l以下	0.0001 未満			0.0001 未満				0.0001 未満				0.0001 未満		mg/l	4
18	テトラクロロエチレン	0.01 mg/l以下	0.0001 未満			0.0001 未満				0.0001 未満				0.0001 未満		mg/l	4
19	トリクロロエチレン	0.01 mg/l以下	0.0004			0.0005				0.0004				0.0005		mg/l	4
20	ベンゼン	0.01 mg/l以下	0.0002 未満			0.0002 未満				0.0002 未満				0.0002 未満		mg/l	4
21	塩素酸	0.6 mg/l以下	0.06 未満			0.06 未満				0.06 未満				0.06 未満		mg/l	4
22	クロホルム	0.06 mg/l以下	0.0012			0.0009				0.0003				0.0005		mg/l	4
23	ジブロモクロロメタン	0.1 mg/l以下	0.0016			0.0022				0.0009				0.0011		mg/l	4
24	ブロモジクロロメタン	0.03 mg/l以下	0.0014			0.0015				0.0005				0.0006		mg/l	4
25	ブロモホルム	0.09 mg/l以下	0.0009			0.0010				0.0006				0.0007		mg/l	4
26	総トリハロメタン	0.1 mg/l以下	0.0051			0.0056				0.0023				0.0029		mg/l	4
27	臭素酸	0.01 mg/l以下	0.001 未満			0.001 未満				0.001 未満				0.001 未満		mg/l	4
28	クロロ酢酸	0.02 mg/l以下	0.002 未満			0.002 未満				0.002 未満				0.002 未満		mg/l	4
29	ジクロロ酢酸	0.03 mg/l以下	0.002 未満			0.002 未満				0.002 未満				0.002 未満		mg/l	4
30	トリクロロ酢酸	0.03 mg/l以下	0.002 未満			0.002 未満				0.002 未満				0.002 未満		mg/l	4
31	ホルムアルデヒド	0.08 mg/l以下	0.008 未満			0.008 未満				0.008 未満				0.008 未満		mg/l	4
32	亜鉛及びその化合物	1.0 mg/l以下	0.01 未満			0.01 未満				0.01 未満				0.01 未満		mg/l	4
33	アルミニウム及びその化合物	0.2 mg/l以下	0.003			0.003				0.003				0.002		mg/l	4
34	鉄及びその化合物	0.3 mg/l以下	0.01 未満			0.01 未満				0.01 未満				0.01 未満		mg/l	4
35	銅及びその化合物	1.0 mg/l以下	0.01 未満			0.01 未満				0.01 未満				0.01 未満		mg/l	4
36	ナトリウム及びその化合物	200 mg/l以下	10.3			9.3				8.7				9.2		mg/l	4
37	マンガン及びその化合物	0.05 mg/l以下	0.001 未満			0.001 未満				0.001 未満				0.001 未満		mg/l	4
38	塩化物イオン	200 mg/l以下	10.2	8.7	9.2	9.1	8.4	8.2	8.4	7.8	9.7	9.3	11.4	10.4		mg/l	12
39	カルシウム、マグネシウム等(硬度)	300 mg/l以下	84			85				83				85		mg/l	4
40	蒸発残留物	500 mg/l以下	164			154				162				146		mg/l	4
41	陰イオン界面活性剤	0.2 mg/l以下	0.02 未満			0.02 未満				0.02 未満				0.02 未満		mg/l	4
42	ジェオスミン	0.00001 mg/l以下	0.000001 未満	0.000001 未満	0.000001 未満	0.000001 未満	0.000001 未満	0.000001 未満	0.000001 未満	0.000001 未満	0.000001 未満	0.000001 未満	0.000001 未満	0.000001 未満	0.000001 未満	mg/l	12
43	2-メチルイソボルネオール	0.00001 mg/l以下	0.000001 未満	0.000001 未満	0.000001 未満	0.000001 未満	0.000001 未満	0.000001 未満	0.000001 未満	0.000001 未満	0.000001 未満	0.000001 未満	0.000001 未満	0.000001 未満	0.000001 未満	mg/l	12
44	非イオン界面活性剤	0.02 mg/l以下	0.005 未満			0.002 未満				0.002 未満				0.002 未満		mg/l	4
45	フェノール類	0.005 mg/l以下	0.0005 未満			0.0005 未満				0.0005 未満				0.0005 未満		mg/l	4
46	有機物(全有機炭素(TOC)の量)	3 mg/l以下	0.2 未満	0.2 未満	0.2 未満	0.2 未満	0.2 未満	0.2 未満	0.2 未満	0.2 未満	0.2 未満	0.2 未満	0.2 未満	0.2 未満	0.2 未満	mg/l	12
47	pH値	5.8以上8.6以下	7.5	7.3	7.5	7.4	7.5	7.4	7.4	7.5	7.5	7.5	7.4	7.4			12
48	味	異常でないこと	異常なし	異常なし	異常なし	異常なし	異常なし	異常なし	異常なし	異常なし	異常なし	異常なし	異常なし	異常なし	異常なし		12
49	臭気	異常でないこと	異常なし	異常なし	異常なし	異常なし	異常なし	異常なし	異常なし	異常なし	異常なし	異常なし	異常なし	異常なし	異常なし		12
50	色度	5度以下	0.5 未満	0.5 未満	0.5 未満	0.5 未満	0.5 未満	0.5 未満	0.5 未満	0.5 未満	0.5 未満	0.5 未満	0.5 未満	0.5 未満	0.5 未満	度	12
51	濁度	2度以下	0.1 未満	0.1 未満	0.1 未満	0.1 未満	0.1 未満	0.1 未満	0.1 未満	0.1 未満	0.1 未満	0.1 未満	0.1 未満	0.1 未満	0.1 未満	度	12

## (2) 浄水場内での水質基準項目 水質検査結果

第一浄水場内での検査結果

(第一浄水場の給水区域 吉祥寺本町、吉祥寺南町、吉祥寺東町、吉祥寺北町、中町及び御殿山)

No.	基準項目	基準値	検査結果等												単位	実施回数 (回)
			4月	5月	6月	7月	8月	9月	10月	11月	12月	1月	2月	3月		
1	一般細菌	集落100 個/ml以下	0	0	0	0	0	0	0	0	0	0	0	0	個/ml	12
2	大腸菌	検出されないこと	不検出	不検出	不検出	不検出	不検出	不検出	不検出	不検出	不検出	不検出	不検出	不検出		12
3	カドミウム及びその化合物	0.003 mg/l以下	0.0003 未満			0.0003 未満				0.0003 未満				0.0003 未満	mg/l	4
4	水銀及びその化合物	0.0005 mg/l以下	0.00005 未満			0.00005 未満				0.00005 未満				0.00005 未満	mg/l	4
5	セレン及びその化合物	0.01 mg/l以下	0.001 未満			0.001 未満				0.001 未満				0.001 未満	mg/l	4
6	鉛及びその化合物	0.01 mg/l以下	0.001 未満			0.001 未満				0.001 未満				0.001 未満	mg/l	4
7	ヒ素及びその化合物	0.01 mg/l以下	0.001 未満			0.001 未満				0.001 未満				0.001 未満	mg/l	4
8	六価クロム化合物	0.05 mg/l以下	0.005 未満			0.005 未満				0.005 未満				0.005 未満	mg/l	4
9	亜硝酸態窒素	0.04 mg/l以下	0.004 未満	0.004 未満	0.004 未満	0.004 未満	0.004 未満	0.004 未満	0.004 未満	0.004 未満	0.004 未満	0.004 未満	0.004 未満	0.004 未満	mg/l	12
10	シアン化合物イオン及び塩化シアン	0.01 mg/l以下	0.001 未満			0.001 未満				0.001 未満				0.001 未満	mg/l	4
11	硝酸態窒素及び亜硝酸態窒素	10 mg/l以下	1.25	1.13	1.14	1.15	1.18	1.16	1.16	1.19	1.27	1.29	1.34	1.29	mg/l	12
12	フッ素及びその化合物	0.8 mg/l以下	0.05 未満	0.05 未満	0.05 未満	0.05 未満	0.05 未満	0.05 未満	0.05 未満	0.05 未満	0.05 未満	0.05 未満	0.05 未満	0.05 未満	mg/l	12
13	ホウ素及びその化合物	1.0 mg/l以下	0.02 未満			0.02 未満				0.02 未満				0.02 未満	mg/l	4
14	四塩化炭素	0.002 mg/l以下	0.0002 未満			0.0002 未満				0.0002 未満				0.0002 未満	mg/l	4
15	1,4-ジオキサン	0.05 mg/l以下	0.005 未満			0.005 未満				0.005 未満				0.005 未満	mg/l	4
16	シス-1,2-ジクロロエチレン及びトランス-1,2-ジクロロエチレン	0.04 mg/l以下	0.0001			0.0001 未満				0.0001				0.0001 未満	mg/l	4
17	ジクロロメタン	0.02 mg/l以下	0.0001 未満			0.0001 未満				0.0001 未満				0.0001 未満	mg/l	4
18	テトラクロロエチレン	0.01 mg/l以下	0.0001 未満			0.0001 未満				0.0001 未満				0.0001 未満	mg/l	4
19	トリクロロエチレン	0.01 mg/l以下	0.0002			0.0002				0.0001				0.0002	mg/l	4
20	ベンゼン	0.01 mg/l以下	0.0002 未満			0.0002 未満				0.0002 未満				0.0002 未満	mg/l	4
21	塩素酸	0.6 mg/l以下	0.06 未満			0.06 未満				0.06 未満				0.06 未満	mg/l	4
22	クロホルム	0.06 mg/l以下	0.0009			0.0005				0.0003				0.0006	mg/l	4
23	ジブromクロロメタン	0.1 mg/l以下	0.0011			0.0013				0.0010				0.0011	mg/l	4
24	ブromジクロロメタン	0.03 mg/l以下	0.0010			0.0008				0.0005				0.0007	mg/l	4
25	ブromホルム	0.09 mg/l以下	0.0005			0.0006				0.0005				0.0005	mg/l	4
26	総トリハロメタン	0.1 mg/l以下	0.0035			0.0032				0.0023				0.0029	mg/l	4
27	臭素酸	0.01 mg/l以下	0.001 未満			0.001 未満				0.001 未満				0.001 未満	mg/l	4
28	ジクロロ酢酸	0.02 mg/l以下	0.002 未満			0.002 未満				0.002 未満				0.002 未満	mg/l	4
29	ジクロロ酢酸	0.03 mg/l以下	0.002 未満			0.002 未満				0.002 未満				0.002 未満	mg/l	4
30	トリクロロ酢酸	0.03 mg/l以下	0.002 未満			0.002 未満				0.002 未満				0.002 未満	mg/l	4
31	ホルムアルデヒド	0.08 mg/l以下	0.008 未満			0.008 未満				0.008 未満				0.008 未満	mg/l	4
32	亜鉛及びその化合物	1.0 mg/l以下	0.01 未満			0.01 未満				0.01 未満				0.01 未満	mg/l	4
33	アルミニウム及びその化合物	0.2 mg/l以下	0.003			0.003				0.003				0.002	mg/l	4
34	鉄及びその化合物	0.3 mg/l以下	0.01 未満	0.01 未満	0.01 未満	0.01 未満	0.01 未満	0.01 未満	0.01 未満	0.01 未満	0.01 未満	0.01 未満	0.01 未満	0.01 未満	mg/l	12
35	銅及びその化合物	1.0 mg/l以下	0.01 未満			0.01 未満				0.01 未満				0.01 未満	mg/l	4
36	ナトリウム及びその化合物	200 mg/l以下	10.5			9.5				8.6				9.8	mg/l	4
37	マンガン及びその化合物	0.05 mg/l以下	0.001 未満	0.001 未満	0.001 未満	0.001 未満	0.001 未満	0.001 未満	0.001 未満	0.001 未満	0.001 未満	0.001 未満	0.001 未満	0.001 未満	mg/l	12
38	塩化物イオン	200 mg/l以下	9.3	8.1	7.9	8.7	7.8	7.6	7.7	7.5	8.2	9.2	9.3	8.8	mg/l	12
39	カルシウム、マグネシウム等(硬度)	300 mg/l以下	76			74				76				76	mg/l	4
40	蒸発残留物	500 mg/l以下	150			147				146				141	mg/l	4
41	陰イオン界面活性剤	0.2 mg/l以下	0.02 未満			0.02 未満				0.02 未満				0.02 未満	mg/l	4
42	ゼオクシン	0.00001 mg/l以下	0.000001 未満	0.000001 未満	0.000001 未満	0.000001 未満	0.000001 未満	0.000001 未満	0.000001 未満	0.000001 未満	0.000001 未満	0.000001 未満	0.000001 未満	0.000001 未満	mg/l	12
43	2-メチルイソボルネオール	0.00001 mg/l以下	0.000001 未満	0.000001 未満	0.000001 未満	0.000001 未満	0.000001 未満	0.000001 未満	0.000001 未満	0.000001 未満	0.000001 未満	0.000001 未満	0.000001 未満	0.000001 未満	mg/l	12
44	非イオン界面活性剤	0.02 mg/l以下	0.002 未満			0.002 未満				0.002 未満				0.002 未満	mg/l	4
45	フェノール類	0.005 mg/l以下	0.0005 未満	0.0005		0.0005 未満				0.0005 未満				0.0005 未満	mg/l	4
46	有機物(全有機炭素(TOC)の量)	3 mg/l以下	0.2 未満	0.2 未満	0.2 未満	0.2 未満	0.2 未満	0.2 未満	0.2 未満	0.2 未満	0.2 未満	0.2 未満	0.2 未満	0.2 未満	mg/l	12
47	pH値	5.8以上8.6以下	7.7	7.7	7.7	7.7	7.7	7.7	7.7	7.7	7.7	7.7	7.7	7.7		12
48	味	異常でないこと	異常なし	異常なし	異常なし	異常なし	異常なし	異常なし	異常なし	異常なし	異常なし	異常なし	異常なし	異常なし		12
49	臭気	異常でないこと	異常なし	異常なし	異常なし	異常なし	異常なし	異常なし	異常なし	異常なし	異常なし	異常なし	異常なし	異常なし		12
50	色度	5度 以下	0.5 未満	0.5 未満	0.5 未満	0.5 未満	0.5 未満	0.5 未満	0.5 未満	0.5 未満	0.5 未満	0.5 未満	0.5 未満	0.5 未満	度	12
51	濁度	2度 以下	0.1 未満	0.1 未満	0.1 未満	0.1 未満	0.1 未満	0.1 未満	0.1 未満	0.1 未満	0.1 未満	0.1 未満	0.1 未満	0.1 未満	度	12

第二浄水場内での検査結果

(第二浄水場の給水区域 境、境南町、桜堤、関前、西久保、八幡町及び緑町)

No.	基準項目	基準値	検査結果等												単位	実施回数(回)
			4月	5月	6月	7月	8月	9月	10月	11月	12月	1月	2月	3月		
1	一般細菌	集落100 個/ml以下	0	0	0	0	0	0	0	0	0	0	0	0	個/ml	12
2	大腸菌	検出されないこと	不検出	不検出	不検出	不検出	不検出	不検出	不検出	不検出	不検出	不検出	不検出	不検出		12
3	カドミウム及びその化合物	0.003 mg/ℓ以下	0.0003 未満			0.0003 未満			0.0003 未満			0.0003 未満			mg/ℓ	4
4	水銀及びその化合物	0.0005 mg/ℓ以下	0.00005 未満			0.00005 未満			0.00005 未満			0.00005 未満			mg/ℓ	4
5	セレン及びその化合物	0.01 mg/ℓ以下	0.001 未満			0.001 未満			0.001 未満			0.001 未満			mg/ℓ	4
6	鉛及びその化合物	0.01 mg/ℓ以下	0.001 未満			0.001 未満			0.001 未満			0.001 未満			mg/ℓ	4
7	ヒ素及びその化合物	0.01 mg/ℓ以下	0.002			0.001			0.002			0.002			mg/ℓ	4
8	六価クロム化合物	0.05 mg/ℓ以下	0.005 未満			0.005 未満			0.005 未満			0.005 未満			mg/ℓ	4
9	亜硝酸態窒素	0.04 mg/ℓ以下	0.004 未満	0.004 未満	0.004 未満	0.004 未満	0.004 未満	0.004 未満	0.004 未満	0.004 未満	0.004 未満	0.004 未満	0.004 未満	0.004 未満	mg/ℓ	12
10	シアン化合物イオン及び塩化シアン	0.01 mg/ℓ以下	0.001 未満			0.001 未満			0.001 未満			0.001 未満			mg/ℓ	4
11	硝酸態窒素及び亜硝酸態窒素	10 mg/ℓ以下	2.19	2.06	2.21	2.16	2.17	1.99	2.08	2.21	2.24	2.18	2.26	2.34	mg/ℓ	12
12	フッ素及びその化合物	0.8 mg/ℓ以下	0.05 未満	0.05 未満	0.05 未満	0.05 未満	0.05 未満	0.05 未満	0.05 未満	0.05 未満	0.05 未満	0.05 未満	0.05 未満	0.05 未満	mg/ℓ	12
13	ホウ素及びその化合物	1 mg/ℓ以下	0.02 未満			0.02 未満			0.02 未満			0.02 未満			mg/ℓ	4
14	四塩化炭素	0.002 mg/ℓ以下	0.0002 未満			0.0002 未満			0.0002 未満			0.0002 未満			mg/ℓ	4
15	1,4-ジオキサン	0.05 mg/ℓ以下	0.005 未満			0.005 未満			0.005 未満			0.005 未満			mg/ℓ	4
16	シス-1,2-ジクロロエチレン及びトランス-1,2-ジクロロエチレン	0.04 mg/ℓ以下	0.0001			0.0002			0.0002			0.0002			mg/ℓ	4
17	ジクロロメタン	0.02 mg/ℓ以下	0.0001 未満			0.0001 未満			0.0001 未満			0.0001 未満			mg/ℓ	4
18	テトラクロロエチレン	0.01 mg/ℓ以下	0.0001 未満			0.0001 未満			0.0001 未満			0.0001 未満			mg/ℓ	4
19	トリクロロエチレン	0.01 mg/ℓ以下	0.0004			0.0005			0.0004			0.0005			mg/ℓ	4
20	ベンゼン	0.01 mg/ℓ以下	0.0002 未満			0.0002 未満			0.0002 未満			0.0002 未満			mg/ℓ	4
21	塩素酸	0.6 mg/ℓ以下	0.06 未満			0.06 未満			0.06 未満			0.06 未満			mg/ℓ	4
22	クロホルム	0.06 mg/ℓ以下	0.0011			0.0006			0.0003			0.0005			mg/ℓ	4
23	ジブロモクロロメタン	0.1 mg/ℓ以下	0.0011			0.0016			0.0009			0.0007			mg/ℓ	4
24	ブロモジクロロメタン	0.03 mg/ℓ以下	0.0011			0.0010			0.0004			0.0005			mg/ℓ	4
25	ブロモホルム	0.09 mg/ℓ以下	0.0006			0.0007			0.0005			0.0004			mg/ℓ	4
26	総トリハロメタン	0.1 mg/ℓ以下	0.0039			0.0039			0.0021			0.0021			mg/ℓ	4
27	臭素酸	0.01 mg/ℓ以下	0.001 未満			0.001 未満			0.001 未満			0.001 未満			mg/ℓ	4
28	クロロ酢酸	0.02 mg/ℓ以下	0.002 未満			0.002 未満			0.002 未満			0.002 未満			mg/ℓ	4
29	ジクロロ酢酸	0.03 mg/ℓ以下	0.002 未満			0.002 未満			0.002 未満			0.002 未満			mg/ℓ	4
30	トリクロロ酢酸	0.03 mg/ℓ以下	0.002 未満			0.002 未満			0.002 未満			0.002 未満			mg/ℓ	4
31	ホルムアルデヒド	0.08 mg/ℓ以下	0.008 未満			0.008 未満			0.008 未満			0.008 未満			mg/ℓ	4
32	亜鉛及びその化合物	1 mg/ℓ以下	0.01 未満			0.01 未満			0.01 未満			0.01 未満			mg/ℓ	4
33	アルミニウム及びその化合物	0.2 mg/ℓ以下	0.003			0.004			0.003			0.002			mg/ℓ	4
34	鉄及びその化合物	0.3 mg/ℓ以下	0.01 未満	0.01 未満	0.01 未満	0.01 未満	0.01 未満	0.01 未満	0.01 未満	0.01 未満	0.01 未満	0.01 未満	0.01 未満	0.01 未満	mg/ℓ	12
35	銅及びその化合物	1 mg/ℓ以下	0.01 未満			0.01 未満			0.01 未満			0.01 未満			mg/ℓ	4
36	ナトリウム及びその化合物	200 mg/ℓ以下	10.7			10.7			9.0			9.5			mg/ℓ	4
37	マンガン及びその化合物	0.05 mg/ℓ以下	0.001 未満	0.001 未満	0.001 未満	0.001 未満	0.001 未満	0.001 未満	0.001 未満	0.001 未満	0.001 未満	0.001 未満	0.001 未満	0.001 未満	mg/ℓ	12
38	塩化物イオン	200 mg/ℓ以下	10.4	8.8	7.6	10.6	9.5	9.0	8.4	8.0	9.9	9.6	10.0	11.5	mg/ℓ	12
39	カルシウム、マグネシウム等(硬度)	300 mg/ℓ以下	86			83			85			86			mg/ℓ	4
40	蒸発残留物	500 mg/ℓ以下	163			162			158			156			mg/ℓ	4
41	陰イオン界面活性剤	0.2 mg/ℓ以下	0.02 未満			0.02 未満			0.02 未満			0.02 未満			mg/ℓ	4
42	ジェオスミン	0.00001 mg/ℓ以下	0.000001 未満	0.000001 未満	0.000001 未満	0.000001 未満	0.000001 未満	0.000001 未満	0.000001 未満	0.000001 未満	0.000001 未満	0.000001 未満	0.000001 未満	0.000001 未満	mg/ℓ	12
43	2-メチルイソボルネオール	0.00001 mg/ℓ以下	0.000001 未満	0.000001 未満	0.000001 未満	0.000001 未満	0.000001 未満	0.000001 未満	0.000001 未満	0.000001 未満	0.000001 未満	0.000001 未満	0.000001 未満	0.000001 未満	mg/ℓ	12
44	非イオン界面活性剤	0.02 mg/ℓ以下	0.002 未満			0.002 未満			0.002 未満			0.002 未満			mg/ℓ	4
45	フェノール類	0.005 mg/ℓ以下	0.0005 未満			0.0005 未満			0.0005 未満			0.0005 未満			mg/ℓ	4
46	有機物(全有機炭素(TOC)の量)	3 mg/ℓ以下	0.2 未満	0.2 未満	0.2 未満	0.2 未満	0.2 未満	0.2 未満	0.2 未満	0.2 未満	0.2 未満	0.2 未満	0.2 未満	0.2 未満	mg/ℓ	12
47	pH値	5.8以上8.6以下	7.4	7.4	7.4	7.4	7.5	7.4	7.4	7.4	7.4	7.5	7.4	7.4		12
48	味	異常でないこと	異常なし	異常なし	異常なし	異常なし	異常なし	異常なし	異常なし	異常なし	異常なし	異常なし	異常なし	異常なし		12
49	臭気	異常でないこと	異常なし	異常なし	異常なし	異常なし	異常なし	異常なし	異常なし	異常なし	異常なし	異常なし	異常なし	異常なし		12
50	色度	5度 以下	0.5 未満	0.5 未満	0.5 未満	0.5 未満	0.5 未満	0.5 未満	0.5 未満	0.5 未満	0.5 未満	0.5 未満	0.5 未満	0.5 未満	度	12
51	濁度	2度 以下	0.1 未満	0.1 未満	0.1 未満	0.1 未満	0.1 未満	0.1 未満	0.1 未満	0.1 未満	0.1 未満	0.1 未満	0.1 未満	0.1 未満	度	12

## (3) 水質管理目標設定項目 水質検査結果

No.	水質管理目標設定項目	目標値	検査結果等	
			管末給水栓 (吉祥寺東町4-18)	管末給水栓 (八幡町4-17)
			測定値(5月24日採水)	測定値(5月24日採水)
1	アンチモン及びその化合物	0.02 mg/ℓ以下	0.001 mg/ℓ未満	0.001 mg/ℓ未満
2	ウラン及びその化合物	0.002 mg/ℓ以下	0.0002 mg/ℓ未満	0.0002 mg/ℓ未満
3	ニッケル及びその化合物	0.02 mg/ℓ以下	0.001 mg/ℓ未満	0.001 mg/ℓ未満
4	1,2-ジクロロエタン	0.004 mg/ℓ以下	0.0004 mg/ℓ未満	0.0004 mg/ℓ未満
5	トルエン	0.4 mg/ℓ以下	0.04 mg/ℓ未満	0.04 mg/ℓ未満
6	フタル酸ジ(2-エチルヘキシル)	0.08 mg/ℓ以下	0.008 mg/ℓ未満	0.008 mg/ℓ未満
7	亜塩素酸	0.6 mg/ℓ以下	0.06 mg/ℓ未満	0.06 mg/ℓ未満
8	二酸化塩素	0.6 mg/ℓ以下	注1)	注1)
9	ジクロロアセトニトリル	0.01 mg/ℓ以下	0.001 mg/ℓ未満	0.001 mg/ℓ未満
10	抱水クロラール	0.02 mg/ℓ以下	0.002 mg/ℓ未満	0.002 mg/ℓ未満
11	農薬類	検出値と目標値の比 の和として、1以下	0	0
12	残留塩素	1 mg/ℓ以下	0.34 mg/ℓ	0.35 mg/ℓ
13	カルシウム、マグネシウム等(硬度)	10mg/ℓ以上100mg/ℓ以下	73 mg/ℓ	82 mg/ℓ
14	マンガン及びその化合物	0.01 mg/ℓ以下	0.001 mg/ℓ未満	0.001 mg/ℓ未満
15	遊離炭酸	20 mg/ℓ以下	2.7 mg/ℓ	5.0 mg/ℓ
16	1,1,1-トリクロロエタン	0.3 mg/ℓ以下	0.0001 mg/ℓ未満	0.0001 mg/ℓ未満
17	メチル-t-ブチルエーテル(MTBE)	0.02 mg/ℓ以下	0.002 mg/ℓ未満	0.002 mg/ℓ未満
18	有機物等(過マンガン酸カリウム消費量)	3 mg/ℓ以下	0.9 mg/ℓ	0.6 mg/ℓ
19	臭気強度(TON)	3以下	1未満	1未満
20	蒸発残留物	30mg/ℓ以上200mg/ℓ以下	142 mg/ℓ	156 mg/ℓ
21	濁度	1度以下	0.1度未満	0.1度未満
22	pH値	7.5程度	7.6	7.4
23	腐食性(ランゲリア指数)	-1程度以上とし、 極力0に近づける。	-0.838	-1.00
24	従属栄養細菌	2000 cfu/ml以下 注2)	250 cfu/ml	7 cfu/ml
25	1,1-ジクロロエチレン	0.1 mg/ℓ以下	0.01 mg/ℓ未満	0.01 mg/ℓ未満
26	アルミニウム及びその化合物	0.1 mg/ml以下	0.003 mg/ℓ	0.002 mg/ℓ

注1 二酸化塩素消毒に係る項目のため検査省略(武蔵野市は塩素消毒)

注2 cfuは集落の数を示す。

## (4) 原虫類に係る水質検査結果

No.	原虫類に係る項目	指針	検査結果等			
			採水地点 第一浄水場内着水井		採水地点 第二浄水場内着水井	
			検査結果	検査回数	検査結果	検査回数
1	クリプトスポリジウム	検出されないこと	不検出	4回	不検出	4回
2	ジアルジア	検出されないこと	不検出	4回	不検出	4回
3	大腸菌	検出されないこと	不検出	12回	不検出	12回
4	嫌気性芽胞菌	検出されないこと	不検出	12回	不検出	12回

## (5) 管末での残留塩素検査結果

採水地点	御殿山2-16 (もくれん公園)	吉祥寺東町4-18 (本田東公園)	境南町1-14 (あおき公園)	八幡町4-17 (八幡町公園)
最大	0.39mg/ℓ	0.37mg/ℓ	0.38mg/ℓ	0.37mg/ℓ
最小	0.37	0.35	0.36	0.33
平均	0.38	0.36	0.37	0.35

## (6) 水温

深井戸水	16.4 ~ 16.9 ℃
都受水	7.0 ~ 26.0 ℃
管末給水栓水	12.9 ~ 26.5 ℃

## (7) 要検討項目 水質検査結果

No.	要検討項目	目標値	検査結果等 (各地点年1回検査)	
			第一浄水場内給水栓 (5月29日採水)	第二浄水場内給水栓 (5月29日採水)
1	銀	目標値なし	0.001 mg/l未満	0.001 mg/l未満
2	バリウム	0.7 mg/l以下	0.07 mg/l未満	0.07 mg/l未満
3	ビスマス	目標値なし	0.001 mg/l未満	0.001 mg/l未満
4	モリブデン	0.07 mg/l以下	0.007 mg/l未満	0.007 mg/l未満
5	アクリルアミド	0.0005 mg/l以下	0.00005 mg/l未満	0.00005 mg/l未満
6	アクリル酸	目標値なし	0.002 mg/l未満	0.002 mg/l未満
7	17-β-エストラジオール	0.00008 mg/l以下	0.000008 mg/l未満	0.000008 mg/l未満
8	エチニル-エストラジオール	0.00002 mg/l以下	0.000002 mg/l未満	0.000002 mg/l未満
9	エチレンジアミン四酢酸 (EDTA)	0.5 mg/l以下	0.05 mg/l未満	0.05 mg/l未満
10	エピクロロヒドリン	0.0004 mg/l以下	0.00004 mg/l未満	0.00004 mg/l未満
11	塩化ビニル	0.002 mg/l以下	0.0002 mg/l未満	0.0002 mg/l未満
12	酢酸ビニル	目標値なし	0.00004 mg/l未満	0.00004 mg/l未満
13	2,4-トルエンジアミン	目標値なし	0.0005 mg/l未満	0.0005 mg/l未満
14	2,6-トルエンジアミン	目標値なし	0.0005 mg/l未満	0.0005 mg/l未満
15	N, N-ジメチルアニリン	目標値なし	0.00004 mg/l未満	0.00004 mg/l未満
16	スチレン	0.02 mg/l以下	0.002 mg/l未満	0.002 mg/l未満
17	ダイオキシン類 注1)	1 pg-TEQ/l以下	0.00077 pg-TEQ/l	0.0017 pg-TEQ/l
18	トリエチレンテトラミン	目標値なし	0.01 mg/l未満	0.01 mg/l未満
19	ノニルフェノール	0.3 mg/l以下	0.03 mg/l未満	0.03 mg/l未満
20	ビスフェノールA	0.1 mg/l以下	0.01 mg/l未満	0.01 mg/l未満
21	ヒドラジン	目標値なし	0.005 mg/l未満	0.005 mg/l未満
22	1,2-ブタジエン	目標値なし	0.0001 mg/l未満	0.0001 mg/l未満
23	1,3-ブタジエン	目標値なし	0.0001 mg/l未満	0.0001 mg/l未満
24	フタル酸ジ (n-ブチル)	0.01 mg/l以下	0.001 mg/l未満	0.001 mg/l未満
25	フタル酸ブチルベンジル	0.5 mg/l以下	0.05 mg/l未満	0.05 mg/l未満
26	マイクロキスチン-LR	0.0008 mg/l以下	0.00005 mg/l未満	0.00005 mg/l未満
27	有機すず化合物	0.0006 mg/l以下 注2)	0.00006 mg/l未満	0.00006 mg/l未満
28	ブロモクロロ酢酸	目標値なし	0.001 mg/l未満	0.001 mg/l未満
29	ブロモジクロロ酢酸	目標値なし	0.01 mg/l未満	0.01 mg/l未満
30	ジブロモクロロ酢酸	目標値なし	0.03 mg/l未満	0.03 mg/l未満
31	ブロモ酢酸	目標値なし	0.005 mg/l未満	0.005 mg/l未満
32	ジブロモ酢酸	目標値なし	0.001 mg/l未満	0.001 mg/l未満
33	トリブロモ酢酸	目標値なし	0.05 mg/l未満	0.05 mg/l未満
34	トリクロロアセトニトリル	目標値なし	0.001 mg/l未満	0.001 mg/l未満
35	ブロモクロロアセトニトリル	目標値なし	0.001 mg/l未満	0.001 mg/l未満
36	ジブロモアセトニトリル	0.06 mg/l以下	0.006 mg/l未満	0.006 mg/l未満
37	アセトアルデヒド	目標値なし	0.005 mg/l未満	0.005 mg/l未満
38	MX	0.001 mg/l以下	0.00005 mg/l未満	0.00005 mg/l未満
39	(削除)			
40	キシレン	0.4 mg/l以下	0.04 mg/l未満	0.04 mg/l未満
41	過塩素酸	0.025 mg/l以下	0.001 mg/l未満	0.001 mg/l未満
42	パーフルオロオクタンスルホン酸 (PFOS)	目標値なし	0.000001 mg/l未満	0.000001 mg/l未満
43	パーフルオロオクタン酸 (PFOA)	目標値なし	0.000001 mg/l未満	0.000001 mg/l未満
44	N-ニトロソジメチルアミン (NDMA)	0.0001 mg/l以下	0.00001 mg/l未満	0.00001 mg/l未満
45	アニリン	0.02 mg/l以下	0.06 mg/l未満	0.06 mg/l未満
46	キノリン	0.0001 mg/l以下	0.002 mg/l未満	0.002 mg/l未満
47	1,2,3,-トリクロロベンゼン	0.02 mg/l以下	0.1 mg/l未満	0.1 mg/l未満
48	ニトリロ三酢酸 (NTA)	0.2 mg/l以下	0.1 mg/l未満	0.1 mg/l未満

注1 コプラナーPCBを含む。pgは1兆分の1グラム。TEQは毒性等量

注2 トリブチルスズオキシドの目標値



## (8) 放射性物質 水質検査結果

( ) 内の数値は、検出限界値を示す。(単位 Bq/kg)

採水日	浄水／原水の別	第一浄水場		第二浄水場	
		放射性セシウム (セシウム134)	放射性セシウム (セシウム137)	放射性セシウム (セシウム134)	放射性セシウム (セシウム137)
4月3日	浄水	不検出 (0.7)	不検出 (0.9)	不検出 (0.7)	不検出 (0.9)
	原水	不検出 (0.6)	不検出 (0.8)	不検出 (0.6)	不検出 (0.9)
5月8日	浄水	不検出 (0.5)	不検出 (0.6)	不検出 (0.5)	不検出 (0.8)
	原水	不検出 (0.7)	不検出 (0.8)	不検出 (0.7)	不検出 (0.8)
6月1日	浄水	不検出 (0.8)	不検出 (0.8)	不検出 (0.8)	不検出 (0.8)
	原水	不検出 (0.7)	不検出 (0.8)	不検出 (0.7)	不検出 (0.7)
7月3日	浄水	不検出 (0.6)	不検出 (0.9)	不検出 (0.7)	不検出 (0.7)
	原水	不検出 (0.5)	不検出 (0.9)	不検出 (0.8)	不検出 (0.8)
8月1日	浄水	不検出 (0.7)	不検出 (0.8)	不検出 (0.6)	不検出 (0.7)
	原水	不検出 (0.8)	不検出 (0.8)	不検出 (0.8)	不検出 (0.9)
9月4日	浄水	不検出 (0.4)	不検出 (0.6)	不検出 (0.7)	不検出 (0.8)
	原水	不検出 (0.8)	不検出 (0.7)	不検出 (0.8)	不検出 (0.9)
10月2日	浄水	不検出 (0.5)	不検出 (0.9)	不検出 (0.7)	不検出 (0.8)
	原水	不検出 (0.7)	不検出 (0.9)	不検出 (0.8)	不検出 (0.8)
11月1日	浄水	不検出 (0.7)	不検出 (0.8)	不検出 (0.7)	不検出 (0.9)
	原水	不検出 (0.6)	不検出 (0.9)	不検出 (0.7)	不検出 (0.7)
12月4日	浄水	不検出 (0.7)	不検出 (0.8)	不検出 (0.8)	不検出 (0.7)
	原水	不検出 (0.7)	不検出 (0.9)	不検出 (0.6)	不検出 (0.7)
1月5日	浄水	不検出 (0.5)	不検出 (0.9)	不検出 (0.7)	不検出 (0.7)
	原水	不検出 (0.7)	不検出 (0.8)	不検出 (0.7)	不検出 (0.9)
2月1日	浄水	不検出 (0.6)	不検出 (0.7)	不検出 (0.5)	不検出 (0.9)
	原水	不検出 (0.7)	不検出 (0.8)	不検出 (0.7)	不検出 (0.9)
3月1日	浄水	不検出 (0.9)	不検出 (0.8)	不検出 (0.8)	不検出 (0.9)
	原水	不検出 (0.4)	不検出 (0.9)	不検出 (0.8)	不検出 (0.9)

