

入場無料



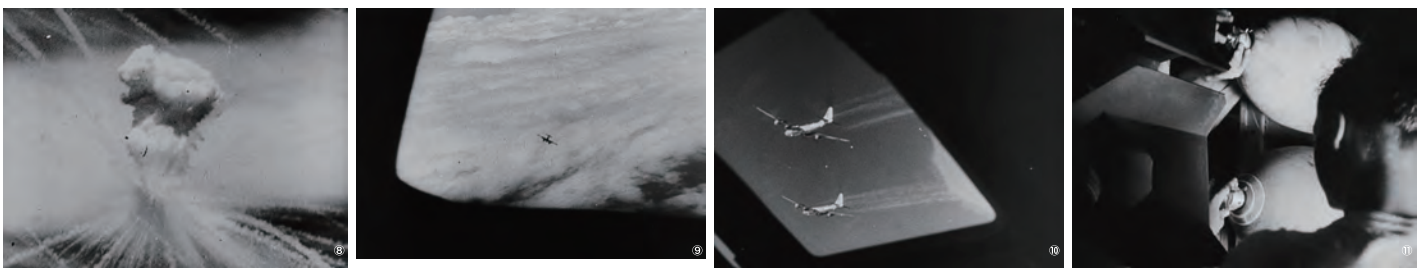
嗚呼、我武蔵はかくまで彼米國に恐れられ狙われおるか、  
 長瀬雄次氏 中島飛行機武蔵製作所副長の手帳より

平成30年度 第3回企画展

中島飛行機関係資料展示  
 2018 10.13土 ▶ 12.27木

# 中島飛行機 武蔵製作所副長の 手帳から見る空襲

～嗚呼、我武蔵はかくまで彼米國に恐れられ狙われおるか～



使用画像：①18-NM6-7A-3179-2 爆撃を受ける中島飛行機武蔵製作所（昭和20年4月7日）／米国立公文書館蔵 ②342-FH-158-A38799 米軍の記録写真よりB29への爆弾積み込み作業／米国立公文書館蔵 ③東久選吉殿下御臨幸記念撮影（昭和20年7月大谷工場）／武蔵野市蔵 ④18-NM6-7A-3175-7 米軍の記録より、高射砲による撃墜／米国立公文書館蔵 ⑤軍エンジン一次動期運転耐久記録終了記念写真（昭和16年6月）／武蔵野市蔵 ⑥長瀬雄次氏手帳（昭和19年11月24日撮影）／武蔵野市蔵 ⑦長瀬雄次氏手帳（昭和20年2月17日撮影）／武蔵野市蔵 ⑧動画資料よりB29から見た、并装する日本軍の高射砲／米国立公文書館蔵 ⑨動画資料よりB29から見た、日本軍機による迎撃／米国立公文書館蔵 ⑩動画資料より 高空で飛行機雲を引くB29／米国立公文書館蔵 ⑪動画資料より 爆弾に信管を取り付ける様子／米国立公文書館蔵

# 中島飛行機 武蔵製作所副長の 手帳から見る空襲

～嗚呼、我武蔵はかくまで彼米国に恐れられ狙われおるか～



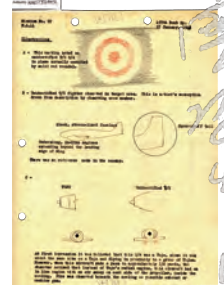
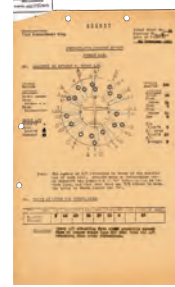
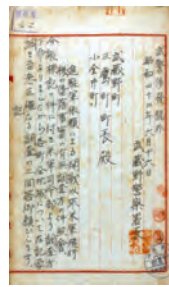
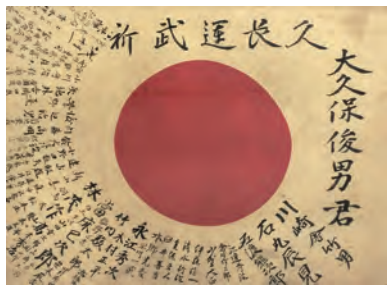
嗚呼、我武蔵はかくまで彼米国に恐れられ狙われおるか

平成30年の夏、歴史館に持ち込まれた数点の資料のなかに、1冊の手帳がありました。昭和19年10月12日から始まる日記が記された小さな手帳の主は、長澤雄次氏。中島飛行機武蔵製作所の初空襲（昭和19年11月24日）時に同所の副長（副所長）だった方です。

当館では平成27から28年にかけて、米国国立公文書館から武蔵製作所に関する資料を収集し、これらの資料を活用して平成27年から計5回の展示を開催してまいりました。その結果、様々な方から貴重な資料や情報をお寄せいただくことができました。

副長の手帳、出征時に贈られた寄せ書き入りの日章旗、他県の中島飛行機関連工場の給与明細等・・・これらの資料からは米国側の資料からは分からない、様々な情報が読み取れます。

今回の展覧会名は、長澤氏の手帳の一文から引用したものです。なぜ武蔵製作所は9回にもわたって米軍の攻撃を受けたのでしょうか。米軍・日本側両方の資料から見ることで、武蔵製作所とは何だったのかももう一度考えてみたいと思います。



## 関連イベント

### ① 講演会 「中島飛行機の興亡と航空エンジンの開発・生産」

無料!!

中島飛行機武蔵製作所におけるエンジン生産について経済史の視点からの講演  
日時 平成30年10月27日(土) 午後2時～4時  
会場 武蔵野ふるさと歴史館市民スペース  
講師 佐藤 達男 氏(元(株)富士エレクトロニクス/ロソー常務取締役、立教大学経済学博士)  
対象 中学生以上 50名 ※超えた場合抽選  
申込み 平成30年10月15日(月)

申込みフォーム▶



### ② 講演会 「地域教材『中島飛行機』を絆の軸にして～父の遺品と私の使命～」

無料!!

中島飛行機を語り継ぐ取り組みとして、教材としての活用の視点からの講演  
日時 平成30年11月11日(日) 午後2時～4時  
会場 武蔵野ふるさと歴史館市民スペース  
講師 大久保 俊輝 氏  
(亜細亜大学特任教授、元 千葉県鎌倉市谷小学校長)  
対象 中学生以上 50名 ※超えた場合抽選  
申込み 平成30年10月22日(月)

申込みフォーム▶



### ③ 上映会 ドキュメンタリー映画「陸軍前橋飛行場～私たちの村も戦場だった～」(2018年制作)

無料!!

映画上映及び米国国立公文書館原蔵資料の利用についての監督ミートーク  
日時 平成30年11月18日(日) 午後2時～4時  
会場 武蔵野ふるさと歴史館市民スペース  
講師 飯塚 俊男 氏(映画監督)  
対象 中学生以上 100名 ※超えた場合抽選  
申込み 平成30年10月29日(月)

申込みフォーム▶



### ④ 展示解説

無料!!

企画展担当公文書専門員による解説  
日時 平成30年11月4日(日)・12月8日(土)  
午後1時30分～(30分程度)  
対象 どなたでも  
会場 武蔵野ふるさと歴史館 第二展示室 ほか  
講師 企画展担当公文書専門員  
申込み 不要  
(開始時間前に展示室前にお集まりください)

## 申し込み方法

参加ご希望の方は、往復はがきまたは専用申込みフォームにて①講演名(※明記)②ご住所③お名前(ふりがな)④電話番号⑤Eメールアドレス(お持ちの場合)を明記のうえ、歴史館「①中島飛行機の興亡」または「②地域教材 中島飛行機」または「③中島 上映会」係までお申込みください。(各イベント詳細・専用フォームへは、歴史館ホームページからもアクセスしていただけます。)

または、返信用はがきをお持ちのうえ、直接 歴史館事務室までお越しください。

イベントごとに別々にお申込みください

使用画像: ⑬長澤雄次氏写真(中島飛行機武蔵製作所副長)/武蔵野市蔵 ⑭長澤雄次氏手帳中表紙/武蔵野市蔵 ⑮寄せ書き入り日章旗/武蔵野市蔵 ⑯歴史公文書(米軍陸軍機有無の調査について報告) ⑰録音(長澤雄次氏旧蔵)/武蔵野市蔵 ⑱中島飛行機武蔵製作所給与表および給与明細(昭和20年8月)/武蔵野市蔵 ⑲18-NM6-7A-3173-8 米軍の記録より日本軍との戦闘がつぶさに記録されている/米国国立公文書館原蔵 ⑳18-NM6-7A-3175-7 米軍の記録より戦闘中に新型機を発見した場合、即座に報告がなされた/米国国立公文書館原蔵 ㉑18-NM6-7A-3179-1 米軍による迎撃戦の記録 編隊全体の戦闘の様子がよくわかる/米国国立公文書館原蔵

## 武蔵野市立 武蔵野ふるさと歴史館

開館時間 午前9時30分～午後5時 休館日 金曜・祝日・年末年始 特別休館日

〒180-0022 武蔵野市境 5-15-5 Tel 0422-53-1811

[http://www.city.musashino.lg.jp/kurashi\\_guide/shogaigakushu\\_koza/rekishikan/](http://www.city.musashino.lg.jp/kurashi_guide/shogaigakushu_koza/rekishikan/)

E-mail: [rekishikan@city.musashino.lg.jp](mailto:rekishikan@city.musashino.lg.jp)

武蔵境駅より徒歩12分/ムーバス「武蔵野ふるさと歴史館」バス停下車すぐ/駐車スペースはございません(高齢者・車椅子ご利用の方はご相談ください)

入場無料

