

地域自殺実態プロフィール【2017】

【東京都武蔵野市】

(行政区コード：132039)

推奨される重点パッケージ

重点パッケージ	高齢者 生活困窮者 勤務・経営
---------	-----------------------

「推奨パッケージ」は下記の「地域の自殺の特徴」の上位の3区分の性・年代等の特性と「背景にある主な自殺の危機経路」を参考に選定している。（「主な自殺の危機経路」は、自殺実態白書2013に基づき、あくまでも、該当する性・年代等の特性に応じ、全国的に見て代表的と考えられる「自殺の危機経路」を示すものであり、提示された経路が唯一のものではない。）なお、ハイリスク地及び自殺手段については次頁の「地域の自殺の特性の評価」のランク欄に示された☆☆の地域について記載している。

自らの自治体で実施すべき具体的な施策については、推奨パッケージをまず目安として確認いただき、その上で次頁の「地域の自殺の特性の評価」（人口10万あたりの自殺率等の全国の中での相対的な指標値をもとに評価している）等、地域自殺実態プロフィールの他の詳細データ等を勘案して検討いただきたい。

■地域の自殺の特徴

・東京都武蔵野市の自殺者数は H24～28 合計 120 人（男性 69 人、女性 51 人）（自殺統計（自殺日・住居地））

地域の主な自殺の特徴（特別集計（自殺日・住居地、H24～28 合計）、公表可能）

上位5区分	自殺者数 5年計	割合	自殺率* (10万対)	背景にある主な自殺の危機経路**
1位:女性 60歳以上無職同居	11	9.2%	17.5	身体疾患→病苦→うつ状態→自殺
2位:男性 40～59歳有職同居	11	9.2%	15.6	配置転換→過労→職場の人間関係の悩み+仕事の失敗→うつ状態→自殺
3位:男性 60歳以上無職同居	7	5.8%	19.0	失業(退職)→生活苦+介護の悩み(疲れ)+身体疾患→自殺
4位:男性 20～39歳無職同居	6	5.0%	47.3	①【30代その他無職】ひきこもり+家族間の不和→孤立→自殺/②【20代学生】就職失敗→将来悲観→うつ状態→自殺
5位:男性 40～59歳無職独居	5	4.2%	149.0	失業→生活苦→借金→うつ状態→自殺

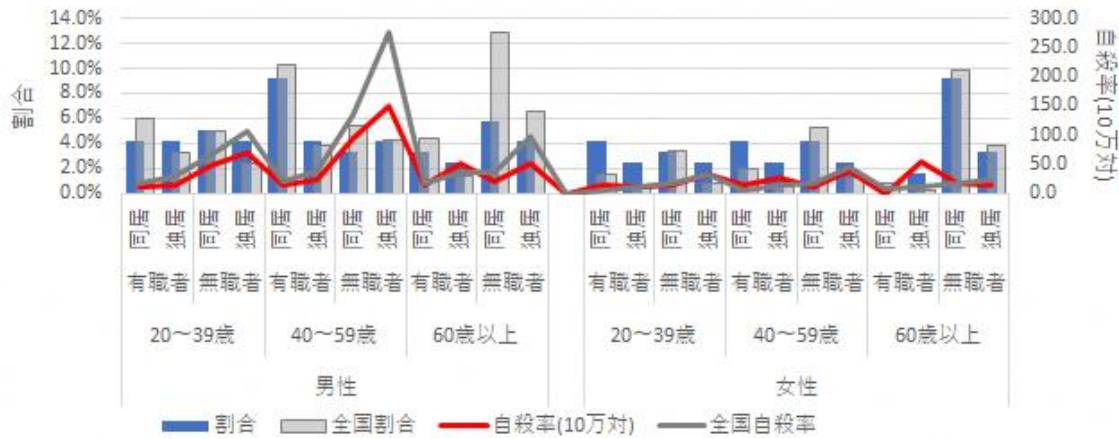
順位は自殺者数の多さにもとづき、自殺者数が同数の場合は自殺率の高い順とした。

*自殺率の母数（人口）は平成27年国勢調査を元に自殺総合対策推進センターにて推計した。

**「背景にある主な自殺の危機経路」は自殺実態白書2013（ライフリンク）を参考にした（詳細は付表の参考表1参照）。

以下、「公表不可」（5人未満）となる集計区分の数値はマスキング処理をしている。

地域の自殺の概要 (グラフ) (特別集計 (自殺日・住居地、H24~28 合計)、公表可能)



(数表は付表 1、2 参照)

■地域の自殺の特性の評価 (H24~28 合計)

	指標	ランク		指標	ランク
総数 ¹⁾	17.1	—	男性 ¹⁾	20.5	—
20歳未満 ¹⁾	3.8	★★a	女性 ¹⁾	14.0	★
20歳代 ¹⁾	23.1	★	若年者(20~39歳) ¹⁾	17.7	—
30歳代 ¹⁾	13.5	—	高齢者(70歳以上) ¹⁾	14.6	—
40歳代 ¹⁾	18.5	—	勤務・経営 ²⁾	14.8	—
50歳代 ¹⁾	23.7	—	無職者・失業者 ²⁾	28.6	—
60歳代 ¹⁾	26.2	★a	ハイリスク地 ³⁾	87%/-16	—
70歳代 ¹⁾	19.7	—	自殺手段 ⁴⁾	42%	☆
80歳以上 ¹⁾	8.3	—			

- 1) 自殺統計にもとづく自殺率 (10 万対)。自殺者数 1 人の増減でランクが変わる場合はランクに a をつけた。
 - 2) 特別集計にもとづく 20~59 歳を対象とした自殺率 (10 万対) (公表可能)。自殺者数 1 人の増減でランクが変わる場合はランクに a をつけた。
 - 3) 自殺統計にもとづく発見地÷住居地 (%) とその差 (人)。自殺者 (発見地) 1 人の減少でランクが変わる場合はランクに a をつけた。
 - 4) 自殺統計もしくは特別集計にもとづく首つり以外の自殺の割合 (%)。首つり以外の割合が多いと高い。(首つりと首つり以外の人数が共に 5 人以上であれば、公表可能 (自殺統計から算出可能な場合の公表は差し支えない)。自殺手段関連資料 (p.7) 参照)
- ・指標欄の「*」は指標を算出していないことを示す。

ランクの標章 (詳細は付表の参考表 2、3 参照)

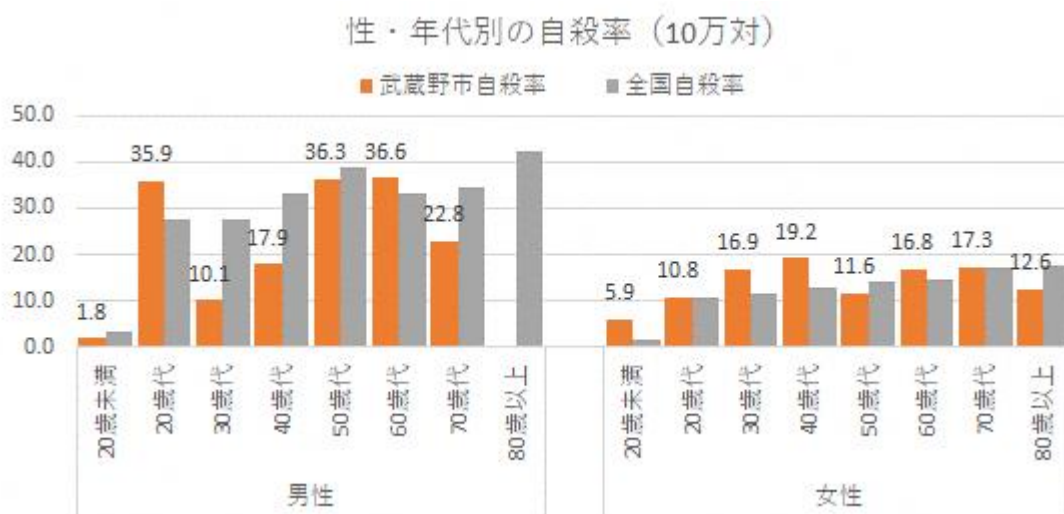
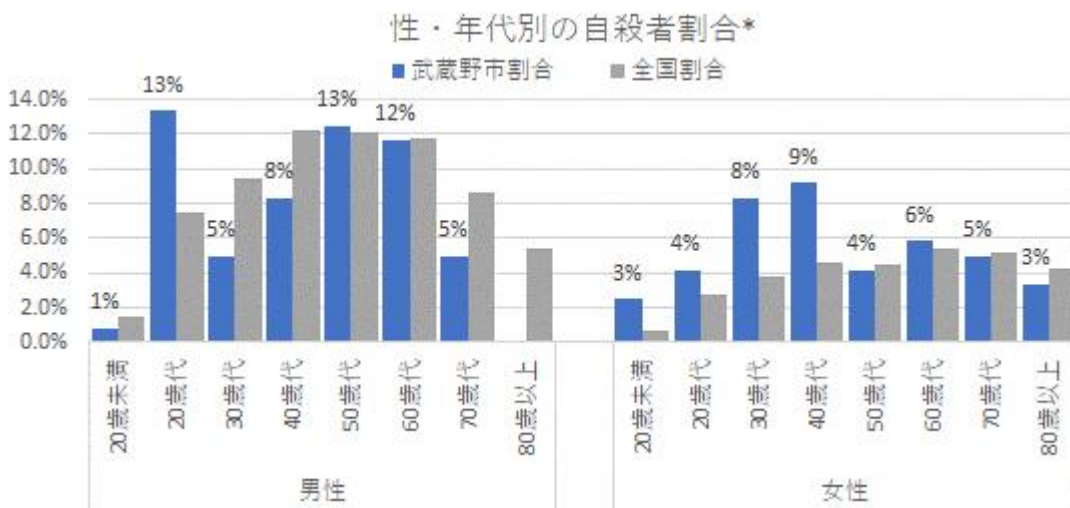
ランク	
★★★/☆☆	上位 10%以内
★★/☆	上位 10~20%
★	上位 20~40%
—	その他
**	評価せず

※市区町村について全国市区町村に対するランクを評価した。

■ 全般的な状況

	H24	H25	H26	H27	H28	合計	平均
自殺統計 自殺者数(自殺日・住居地)	19	25	29	24	23	120	24.0
自殺統計 自殺率(自殺日・住居地)	14.0	17.9	20.6	16.9	16.1	-	17.1
人口動態統計 自殺者数	18	22	22	21	24	107	21.4

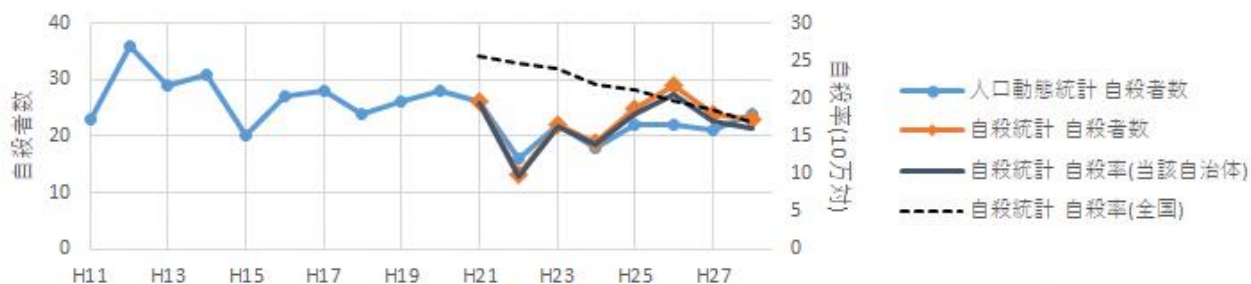
性・年代別 (H24~28年平均) (自殺統計 (自殺日・住居地))



*全自殺者に占める割合を示す。

(数表は付表3~5参照)

長期的な推移



(数表は付表 6 参照)

■子ども・若者関連資料

児童・生徒等の内訳 (特別集計 (自殺日・住居地、H24~28 合計))

学生・生徒等 (全年齢)	自殺者数	割合	全国割合
中学生以下			12%
高校生			26%
大学生			49%
専修学校生等			14%
合計	7	100%	100%

※5人未満 (斜体) は公表不可 (公表する場合、区分を合算し5人以上にすること)

子ども・若者の性・年代・職業 (8区分)・同居人の有無別の集計については付表2を参照。

■勤務・経営関連資料

有職者の自殺の内訳 (特別集計 (自殺日・住居地、H24~28 合計)、公表可能)

(性・年齢・同居の有無の不詳を除く)

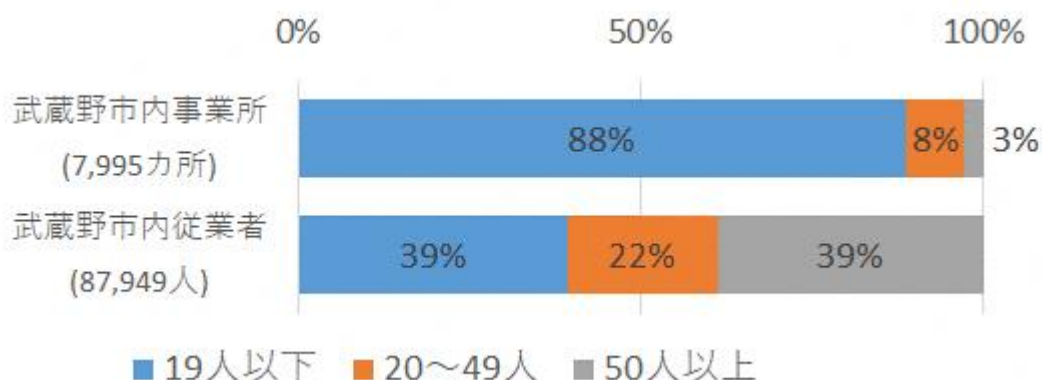
職業	自殺者数	割合	全国割合
自営業・家族従業者	10	19.6%	21.4%
被雇用者・勤め人	41	80.4%	78.6%
合計	51	100.0%	100.0%

地域の就業者の常住地・従業地 (H27 国勢調査)

		従業地		
		自市区町村	他市区町村	不明・不詳
常住地	自市区町村	18,415	43,167	4,547
	他市区町村	46,935	—	—

- ・武蔵野市内常住就業者の 65.3%が他市区町村で従業している。また、武蔵野市内従業者の 71.8%が他市区町村に常住している。
- ・地域によっては労働力状態不詳の割合が高く、実際の従業者数を反映していないことがある。

地域の事業所規模別事業所／従業者割合 (H26 経済センサス-基礎調査)



	総数	1~4人	5~9人	10~19人	20~29人	30~49人	50~99人	100人以上	出向・派遣従業者のみ
事業所数	7,995	4,302	1,780	983	395	272	130	91	42
従業者数	87,949	9,680	11,703	13,180	9,401	9,935	8,309	25,741	-

労働者数 50 人未満の小規模事業場ではメンタルヘルス対策に遅れがあることが指摘されており、地域産業保健センター等による支援が行われている。自殺対策の推進の上でも地域の関係機関との連携による小規模事業所への働きかけがのぞまれる。

■高齢者関連資料

60歳以上の自殺の内訳（特別集計（自殺日・住居地、H24~28 合計）、公表可能）

性別	年齢階級	同居人の有無 (人数)		同居人の有無 (割合)		全国割合	
		あり	なし	あり	なし	あり	なし
男性	60歳代	9	4	25.0%	11.1%	18.1%	10.7%
	70歳代	2	4	5.6%	11.1%	15.2%	6.0%
	80歳以上	0	0	0.0%	0.0%	10.0%	3.3%
女性	60歳代	5	2	13.9%	5.6%	10.0%	3.3%
	70歳代	5	1	13.9%	2.8%	9.1%	3.7%
	80歳以上	1	3	2.8%	8.3%	7.4%	3.2%
合計		36		100%		100%	

高齢者（65歳以上）の多くが無職のため、性・年代別の同居者の有無を示した。

60歳以上の性・年代・職業（8区分）・同居人の有無別の集計については付表2を参照。

■ハイリスク地関連資料（自殺統計（自殺日））

自殺者数の推移

自殺統計 (自殺日)	H24	H25	H26	H27	H28	合計	集計 (発見地/住居地)	
							比	
発見地	17	21	22	21	23	104	87%	
住居地	19	25	29	24	23	120	差	-16

年代別自殺者数

H24~28 合計	20歳 未満	20-29	30-39	40-49	50-59	60-69	70-79	80歳 以上	不詳
発見地	4	15	11	18	21	18	11	4	2
住居地	4	21	16	21	20	21	12	4	1

■自殺手段関連資料

手段別の自殺者数の推移 (自殺統計 (自殺日・住居地))

手段	H24	H25	H26	H27	H28	合計	割合
首つり	11	16	17	11	15	70	58.3%
服毒	0	1	3	0	2	6	5.0%
練炭等	0	0	0	2	0	2	1.7%
飛降り	5	5	3	5	3	21	17.5%
飛込み	1	1	1	2	0	5	4.2%
その他	2	2	3	4	3	14	11.7%
不詳	0	0	2	0	0	2	1.7%
合計	19	25	29	24	23	120	100%

自殺統計で自殺の手段が秘匿処理されている (空欄がある) 場合等は、以下を参考のこと。(市町村合併後や二次医療圏単位での集計で一部の (旧) 市町村に秘匿処理されている場合、合計も空欄とし、5年合計は算出していない)

手段別の自殺者数の詳細 (特別集計 (自殺日・住居地、H24~28 合計))

手段	人数	割合	全国割合
首つり	70	58.3%	66.0%
首つり以外 (小計)	48	40.0%	33.9%
服毒			
練炭等			
飛降り	21	17.5%	9.6%
飛込み	5	4.2%	2.3%
その他 (小計)	14	11.7%	12.1%
有機溶剤吸引			
排ガス			
その他のガス			
感電			
焼身			
爆発物			
銃器			
刃物			
入水			
その他			
不詳			
合計	120	100.0%	100.0%

※5人未満 (斜体) は公表不可 (公表する場合、区分を合算し5人以上にすること)

「地域の自殺の特性の評価 (p. 2)」での自殺手段の指標が公表可能となる条件は、本表の「首つり」と「首つり以外 (小計)」の人数が共に5人以上であること。(自殺統計から算出可能な場合の公表は差し支えない。)

■自殺者における未遂歴の有無

自殺者における未遂歴の推移 (自殺統計 (自殺日・住居地))

未遂歴		H21	H22	H23	H24	H25	H26	H27	H28	H24~28 合計(人)
総数	あり	6	2	7	2	4	5	6	3	20
	なし	15	9	8	11	9	13	12	19	64
	不詳	5	2	7	6	12	11	6	1	36
男性	あり	4	1	0	1	1	3	0	2	7
	なし	9	5	5	7	7	6	8	10	38
	不詳	4	2	5	5	8	5	5	1	24
女性	あり	2	1	7	1	3	2	6	1	13
	なし	6	4	3	4	2	7	4	9	26
	不詳	1	0	2	1	4	6	1	0	12

自殺統計で未遂歴の有無が秘匿処理されている(空欄がある)場合等は、以下を参考のこと。(市町村合併後や二次医療圏単位での集計で一部の(旧)市町村に秘匿処理されている場合、合計も空欄とし、5年合計は算出していない)

自殺者における未遂歴の総数 (自殺統計(再掲)もしくは特別集計 (自殺日・住居地、H24~28 合計))

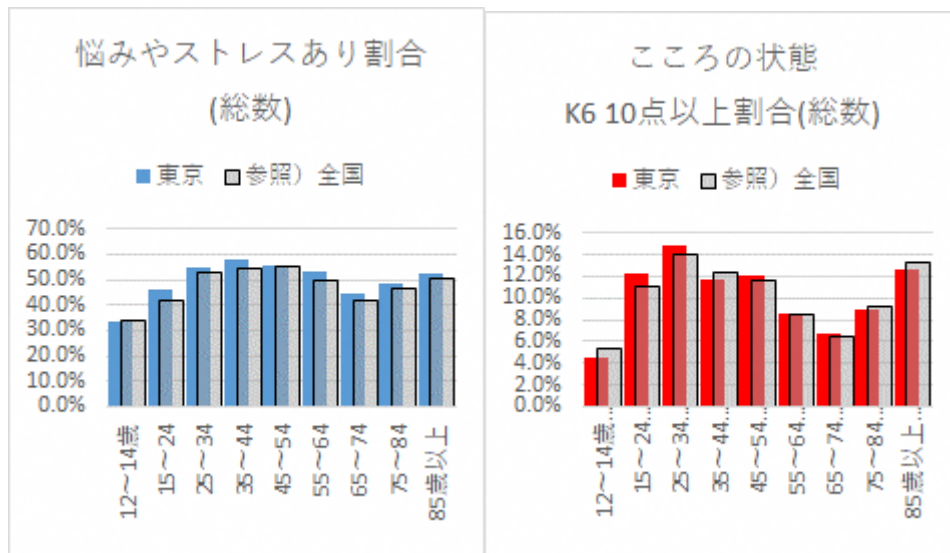
未遂歴	自殺者数	割合	全国割合
あり	20	17%	20%
なし	64	53%	60%
不詳	36	30%	20%
合計	120	100%	100%

※特別集計による場合、5人未満(斜体)は公表不可(公表する場合、区分を合算し5人以上にすること)

■住民の悩みやストレス、こころの状態の状況（国民生活基礎調査）

・本項目については市町村別の全国的な調査は行われていないため、参考として都道府県-21大都市別および全国の年齢（10歳階級）別の結果を掲載した。

平成 28 年国民生活基礎調査結果



(数表は付表 7 参照。割合は回答不詳を除いて算出した。)

こころの状態の評価には、K6 という尺度を用いている。K6 は米国の Kessler らによって、うつ病・不安障害などの精神疾患をスクリーニングすることを目的として開発され、一般住民を対象とした調査で心理的ストレスを含む何らかの精神的な問題の程度を表す指標として広く利用されている。点数が高いほど、精神的な問題がより重い可能性があると考えられている（点数の範囲は 0～24 点）。

■付表

参考表) 地域の自殺の特徴について

参考表 1) 生活状況別の自殺の背景にある主な危機経路の例

生活状況				背景にある主な危機経路の例
男性	20~39歳	有職	同居	職場の人間関係/仕事の悩み(ブラック企業)→パワハラ+過労→うつ状態→自殺
			独居	①【正規雇用】配置転換→過労→職場の人間関係の悩み+仕事の失敗→うつ状態→自殺/②【非正規雇用】(被虐待・高校中退)非正規雇用→生活苦→借金→うつ状態→自殺
		無職	同居	①【30代その他無職】ひきこもり+家族間の不和→孤立→自殺 ②【20代学生】就職失敗→将来悲観→うつ状態→自殺
			独居	①【30代その他無職】失業→生活苦→多重債務→うつ状態→自殺 ②【20代学生】学内の人間関係→休学→うつ状態→自殺
	40~59歳	有職	同居	配置転換→過労→職場の人間関係の悩み+仕事の失敗→うつ状態→自殺
			独居	配置転換(昇進/降格含む)→過労+仕事の失敗→うつ状態+アルコール依存→自殺
		無職	同居	失業→生活苦→借金+家族間の不和→うつ状態→自殺
			独居	失業→生活苦→借金→うつ状態→自殺
	60歳以上	有職	同居	①【労働者】身体疾患+介護疲れ→アルコール依存→うつ状態→自殺 ②【自営業者】事業不振→借金+介護疲れ→うつ状態→自殺
			独居	配置転換/転職+死別・離別→身体疾患→うつ状態→自殺
		無職	同居	失業(退職)→生活苦+介護の悩み(疲れ)+身体疾患→自殺
			独居	失業(退職)+死別・離別→うつ状態→将来生活への悲観→自殺
女性	20~39歳	有職	同居	離婚の悩み→非正規雇用→生活苦+子育ての悩み→うつ状態→自殺
			独居	①非正規雇用→生活苦→借金→うつ状態→自殺 ②仕事の悩み→うつ状態→退職/復職の悩み→自殺
		無職	同居	DV等→離婚→生活苦+子育ての悩み→うつ状態→自殺
			独居	①【30代その他無職】失業→生活苦+うつ状態→孤立→自殺 ②【20代学生】学内の人間関係→休学→就職失敗+うつ状態→自殺
	40~59歳	有職	同居	職場の人間関係+家族間の不和→うつ状態→自殺
			独居	職場の人間関係+身体疾患→うつ状態→自殺
		無職	同居	近隣関係の悩み+家族間の不和→うつ病→自殺
			独居	夫婦間の不和→離婚→生活苦→うつ状態→自殺
	60歳以上	有職	同居	介護疲れ+家族間の不和→身体疾患+うつ状態→自殺
			独居	死別・離別+身体疾患→うつ状態→自殺
		無職	同居	身体疾患→病苦→うつ状態→自殺
			独居	死別・離別+身体疾患→病苦→うつ状態→自殺

主な危機経路の例は自殺実態白書 2013(ライフリンク)を参考にした。

参考表2) 指標のランクの基準(詳細)
当該自治体の各指標についての全国市区町村におけるランク

自殺率のランク		ハイリスク地指標のランク		自殺手段指標のランク (首つり以外の自殺手段の割合)	
★★★	上位 10%以内	☆☆	上位 10%かつ差+10人以上	上位 10%かつ自殺者数 20人以上	
★★	上位 10~20%	☆	上位 10~20% かつ差+5人以上	上位 10~20% かつ自殺者数 20人以上	
★	上位 20~40%	—	その他	その他	
—	その他	**	評価せず	評価せず	
**	評価せず				

参考表3) 指標の各ランクの下限と中央値(H24~H28 合計)

指標	★★★	★★	★	中央値
総数(自殺率 10 万対)	~31.2	~26.2	~21.5	20.0
20 歳未満(自殺率 10 万対)	~ 5.6	~ 3.5	~ 1.5	0.0
20 歳代(自殺率 10 万対)	~35.2	~26.9	~19.1	16.2
30 歳代(自殺率 10 万対)	~39.8	~29.2	~21.4	18.7
40 歳代(自殺率 10 万対)	~44.6	~33.9	~25.2	22.0
50 歳代(自殺率 10 万対)	~48.1	~38.4	~28.8	25.5
60 歳代(自殺率 10 万対)	~41.6	~32.3	~25.1	22.6
70 歳代(自殺率 10 万対)	~50.2	~37.6	~27.8	24.3
80 歳以上(自殺率 10 万対)	~57.7	~42.6	~29.5	25.1
男性(自殺率 10 万対)	~46.6	~38.1	~30.8	28.5
女性(自殺率 10 万対)	~20.4	~15.9	~12.6	11.5
若年者(20~39 歳、自殺率 10 万対)	~34.7	~26.7	~20.9	18.7
高齢者(70 歳以上、自殺率 10 万対)	~48.4	~37.6	~28.3	25.9
勤務・経営 (20~59 歳、自殺率 10 万対)	~32.7	~24.8	~18.9	17.0
無職者・失業者 (20~59 歳、自殺率 10 万対)	~81.0	~59.7	~43.5	38.8

指標	☆☆	☆	中央値
ハイリスク地 (発見地÷住居地(%)とその差)	~143%かつ 差+10人以上	~121%かつ 差+5人以上	102%
自殺手段(首つり以外の自殺手段の割合(%)。自殺者が0人の場合0%とした。)	~44%かつ 自殺者 20人以上	~40%かつ 自殺者 20人以上	31%

たとえば、総数(自殺率)が28.0のばあい、26.2以上31.2未満なので★★に該当する。

付表1 地域の自殺の概要(グラフの元データ)(H24~28 合計)

自殺者の割合と自殺率(10万対)

性別	年齢階級	職業	同独居	自殺者数	順位*	割合	自殺率 (10万対)	推定* 人口	全国 割合	全国 自殺率
男性	20~39歳	有職者	同居	5	12	4.2%	10.8	9277.3	6.0%	17.1
			独居	5	9	4.2%	14.7	6792.7	3.3%	30.3
		無職者	同居	6	4	5.0%	47.3	2537.7	5.0%	67.2
			独居	5	6	4.2%	69.4	1440.3	2.3%	105.9
	40~59歳	有職者	同居	11	2	9.2%	15.6	14140.9	10.3%	20.0
			独居	5	8	4.2%	23.8	4199.0	3.8%	38.7
		無職者	同居	4	14	3.3%	95.3	839.1	5.3%	133.2
			独居	5	5	4.2%	149.0	671.0	4.2%	275.8
	60歳以上	有職者	同居	4	16	3.3%	13.9	5752.2	4.5%	17.5
			独居	3	18	2.5%	50.1	1197.9	1.3%	36.9
		無職者	同居	7	3	5.8%	19.0	7378.8	12.9%	36.0
			独居	5	7	4.2%	52.3	1912.1	6.6%	96.2
女性	20~39歳	有職者	同居	5	11	4.2%	13.1	7,605.2	1.6%	6.1
			独居	3	22	2.5%	11.3	5,313.6	0.7%	11.7
		無職者	同居	4	17	3.3%	13.3	5,998.8	3.3%	16.4
			独居	3	20	2.5%	32.7	1,834.4	0.8%	33.7
	40~59歳	有職者	同居	5	10	4.2%	13.9	7,203.7	1.9%	6.4
			独居	3	21	2.5%	25.9	2,317.6	0.5%	13.5
		無職者	同居	5	13	4.2%	10.4	9,601.3	5.3%	17.0
			独居	3	19	2.5%	38.1	1,574.4	1.2%	44.7
	60歳以上	有職者	同居	0	24	0.0%	0.0	1,818.7	0.7%	7.6
			独居	2	23	1.7%	55.2	725.2	0.2%	11.0
		無職者	同居	11	1	9.2%	17.5	12,544.3	9.9%	16.7
			独居	4	15	3.3%	14.1	5,669.8	3.9%	24.0

*各区分の自殺率の母数とした推定人口については、平成27年国勢調査就業状態等基本集計を用い、労働力状態が「不詳」の人口を有職者と無職者(労働力人口のうち「家事のほか仕事」、「学業のかたわら仕事」と失業者および非労働力人口の合計)に按分した。

付表2 性年齢階級別、職業(8区分)、同居の有無クロス表

(特別集計(自殺日・住居地)(H24~28合計))

性別	年齢階級	同居人の有無	職業						不詳
			有職者		無職等				
			自営業・ 家族従業者	被雇用者 ・勤め人	学生	主婦	失業者	年金等	
男性	20歳未満	あり							7
		なし							
	20歳代	あり							
		なし							
	30歳代	あり							
		なし							
	40歳代	あり							
		なし							
	50歳代	あり							
		なし							
	60歳代	あり							
		なし							
	70歳代	あり							
		なし							
	80歳以上	あり							
		なし							
女性	20歳未満	あり							
		なし							
	20歳代	あり							
		なし							
	30歳代	あり							
		なし							
	40歳代	あり							
		なし							
	50歳代	あり							
		なし							
	60歳代	あり							
		なし							
	70歳代	あり							
		なし							
	80歳以上	あり							
		なし							

※5人未満(斜体)は公表不可(公表する場合、区分を合算し5人以上にすること。)

付表2-1 (参考)付表2の上位10カテゴリー(5人未満は表記せず)

区分(H24~28合計)	人数
1 男性 50歳代 被雇用者 同居人有り	7

付表3 自殺者の性・年代別割合と自殺率(10万対)(資料:付表4, 5)

H24~28 合計		武蔵野市割 合	全国割合	武蔵野市自 殺率	全国自殺率
総数		100.0%	100.0%	17.1	19.6
男性		57.5%	68.9%	20.5	27.7
女性		42.5%	31.1%	14.0	11.9
男性	20歳未満	0.8%	1.5%	1.8	3.2
	20歳代	13.3%	7.5%	35.9	27.7
	30歳代	5.0%	9.5%	10.1	27.6
	40歳代	8.3%	12.2%	17.9	33.1
	50歳代	12.5%	12.1%	36.3	38.9
	60歳代	11.7%	11.7%	36.6	33.0
	70歳代	5.0%	8.6%	22.8	34.6
	80歳以上	0.0%	5.4%	0.0	42.4
女性	20歳未満	2.5%	0.7%	5.9	1.6
	20歳代	4.2%	2.8%	10.8	10.8
	30歳代	8.3%	3.8%	16.9	11.4
	40歳代	9.2%	4.6%	19.2	12.7
	50歳代	4.2%	4.5%	11.6	14.4
	60歳代	5.8%	5.4%	16.8	14.4
	70歳代	5.0%	5.2%	17.3	17.4
	80歳以上	3.3%	4.3%	12.6	17.7

付表4 自殺者の推移(自殺統計(自殺日・住居地))

		H21	H22	H23	H24	H25	H26	H27	H28	H24~28 合計(人)
自殺者数	総数	26	13	22	19	25	29	24	23	120
男性	合計	17	8	10	13	16	14	13	13	69
女性	合計	9	5	12	6	9	15	11	10	51
男性	20歳未満	1	0	0	0	0	1	0	0	1
	20歳代	2	1	5	1	6	3	4	2	16
	30歳代	3	2	2	1	2	1	1	1	6
	40歳代	3	2	1	4	3	1	2	0	10
	50歳代	4	0	1	4	2	4	2	3	15
	60歳代	4	2	0	3	1	2	2	6	14
	70歳代	0	1	1	0	2	2	1	1	6
	80歳以上	0	0	0	0	0	0	0	0	0
女性	20歳未満	0	0	0	0	0	1	1	1	3
	20歳代	1	0	2	0	1	2	2	0	5
	30歳代	1	2	2	1	4	3	0	2	10
	40歳代	3	0	3	2	1	3	5	0	11
	50歳代	2	1	1	0	1	1	1	2	5
	60歳代	0	2	2	3	0	2	2	0	7
	70歳代	0	0	1	0	2	2	0	2	6
	80歳以上	2	0	1	0	0	1	0	3	4

付表5 住民基本台帳に基づく人口(住基人口)(総務省)

		H21	H22	H23	H24	H25	H26	H27	H28	H24~28 合計(人)
人口	総数	134,686	135,065	136,003	136,043	139,535	140,527	142,138	143,262	701,505
男性	合計	65,112	65,159	65,366	65,264	66,930	67,532	68,282	68,760	336,768
女性	合計	69,574	69,906	70,637	70,779	72,605	72,995	73,856	74,502	364,737
男性	20歳未満	10,112	10,167	10,247	10,402	10,710	10,923	11,118	11,317	54,470
	20歳代	10,269	9,724	9,406	8,953	9,046	8,848	8,863	8,804	44,514
	30歳代	12,305	12,235	12,121	11,787	11,992	12,031	11,839	11,641	59,290
	40歳代	9,811	10,089	10,276	10,576	11,074	11,255	11,511	11,533	55,949
	50歳代	7,829	7,721	7,745	7,688	7,952	8,194	8,565	8,912	41,311
	60歳代	7,107	7,378	7,557	7,621	7,678	7,627	7,642	7,717	38,285
	70歳代	4,979	5,045	5,095	5,136	5,241	5,353	5,298	5,248	26,276
	80歳以上	2,700	2,800	2,919	3,101	3,237	3,301	3,446	3,588	16,673
女性	20歳未満	9,271	9,453	9,540	9,589	9,955	10,065	10,376	10,627	50,612
	20歳代	10,414	9,935	9,753	9,374	9,510	9,276	9,131	9,064	46,355
	30歳代	11,945	11,965	11,984	11,755	12,016	11,896	11,919	11,714	59,300
	40歳代	9,872	10,118	10,495	10,819	11,294	11,600	11,777	11,890	57,380
	50歳代	8,025	7,904	7,909	8,046	8,346	8,516	8,865	9,148	42,921
	60歳代	8,101	8,341	8,470	8,387	8,396	8,330	8,234	8,391	41,738
	70歳代	6,758	6,711	6,766	6,865	6,922	7,007	7,041	6,916	34,751
	80歳以上	5,188	5,479	5,720	5,944	6,166	6,305	6,513	6,752	31,680

付表6 長期推移

年	人口動態統計 自殺者数	自殺統計		
		自殺者数	自殺率 (当該自治体)	自殺率(全国)
H11	23			
H12	36			
H13	29			
H14	31			
H15	20			
H16	27			
H17	28			
H18	24			
H19	26			
H20	28			
H21	26	26	19.3	25.6
H22	16	13	9.6	24.7
H23	22	22	16.2	24.1
H24	18	19	14.0	21.8
H25	22	25	17.9	21.1
H26	22	29	20.6	19.6
H27	21	24	16.9	18.6
H28	24	23	16.1	17.0

(自殺率は人口10万対)

付表7 国民生活基礎調査 健康(第4巻) 閲覧 第4表(閲覧公表 表番号2) 世帯人員(12歳以上), 悩みやストレスの有-悩みやストレスの原因(複数回答)-無・性・年齢(10歳階級)・都道府県-21大都市(再掲)別、閲覧 第5表(閲覧公表 表番号5) 世帯人員(12歳以上), こころの状態(点数階級)・性・年齢(10歳階級)・都道府県-21大都市(再掲)別より抜粋(H28)

性年齢階級	第4表より抜粋			第5表より抜粋				
	総数	悩みや ストレスあり	不詳	総数	0～4 点	5～9 点	10点 以上	不詳
東京								
総数	11500	5821	175	11500	7734	1990	1136	640
12～14歳	318	99	23	318	250	28	13	27
15～24	1123	515	11	1123	768	191	133	31
25～34	1272	692	9	1272	809	255	186	22
35～44	1785	1030	14	1785	1178	347	202	58
45～54	1893	1044	19	1893	1246	374	221	52
55～64	1565	822	12	1565	1105	279	129	51
65～74	1930	844	37	1930	1391	269	118	153
75～84	1238	586	36	1238	769	194	95	179
85歳以上	376	190	14	376	218	52	39	67