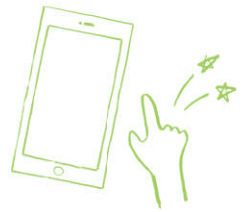


CHECK!

武蔵野市の最新情報を チェックしよう



ホームページ

<https://www.city.musashino.lg.jp/>
<http://www.city.musashino.lg.jp/m/> (携帯電話版)

市の施策やお知らせ等多くの情報をインターネット上のホームページで提供しています。各所管課への問い合わせもホームページからできます。



市報むさしのデジタルブック

外国籍市民や来街者支援の一環として、10言語に対応した市報むさしのデジタルブック(電子書籍)を配信。



X(旧ツイッター)

https://twitter.com/musashino_hope



フェイスブック

<https://www.facebook.com/musashinocity>



LINE

LINE アプリのホーム画面から「武蔵野市」または「@ musashinocity」を検索。



動画チャンネル (YouTube)

市の広報動画等を配信するチャンネルです。「むさしのシティニュース」等の市政情報を随時発信しています。



むさしの防災・安全メール

市からの緊急情報(台風・地震等の災害・防災情報、事件・不審者・環境等の安全情報)をメールで受け取れます。



Instagram

https://www.instagram.com/musashino_city/
アカウント名「musashino_city」



● 市政の最新情報は

秘書広報課

☎ 60-1804

● 市政へのご意見は

市民活動推進課

☎ 60-1829

● 子育て支援情報は

子ども子育て支援課

☎ 60-1851

むさしのすくすくナビ

<https://musashino.city-hc.jp>

市の子育て支援情報や予防接種スケジュールを確認できる子育て応援サイトです。



観光情報はココで!

武蔵野市観光機構 ☎ 23-5900

市内マップ・商店街案内、観光パンフレット、街のイベント等の情報を手に入れるならこちらへ。タイムリーな地域情報を配信中。

武蔵野市吉祥寺本町 1-10-7
武蔵野商工会館 1階
午前9時～午後6時 無休(年末年始を除く)
<https://musashino-kanko.com/>

■ 市報むさしの [毎月1日・15日]

市政の基本情報紙である市報は、市内全世帯を対象に、戸別配布を行っています。

■ 季刊むさしの [年4回]

市政の情報や課題、地域の情報等について掘り下げて紹介する広報誌です。3・6・9・12月に発行し、市内3駅、公共施設、医療機関、理・美容院等で無料で配布します。

■ マイシティむさしの [むさしの - FM 78.2MHz]

市の施策・催し物・講座等の市政情報をお知らせしています。

【放送時間】

月～金曜

午前9時30分/午後0時15分/午後1時30分
午後4時45分/午後6時30分/午後9時30分

土曜

午前9時30分/午前11時45分/午後0時45分
午後3時30分/午後4時45分/午後6時30分

日曜

午前9時30分/午前11時45分

■ 市長への手紙

〒180-8777 (※住所不要) 武蔵野市長

市政について、ご意見やご提案をお寄せください。市の主な施設に専用の便せんと封筒を用意しています(市販のものでも可)。市ホームページやFAX(51-2000)でも受け付けています。

■ むさしのシティニュース

J: COM 武蔵野・三鷹(地デジ11ch)で、市政情報をお知らせしています。

【放送時間】

毎日

午前9時15分～9時30分/正午～午後0時15分
午後8時15分～8時30分/午後10時～10時15分

※番組は市のホームページに掲載します。
番組のDVDは図書館で貸し出しています。
最新の放送時間は、市報でご案内しています。

武蔵野市マップ



武蔵野市 市勢 DATA

- 市制施行日 昭和22年11月3日
- 面積 10.98km²
- 地勢 東西6.4km、南北3.1km。標高50～65m
- 人口 14万7851人(男:7万802人、女:7万7049人)
(令和5年12月1日現在) うち外国人3710人、世帯数7万8685世帯

- 交通
- JR三鷹駅～東京駅…約30分
- JR三鷹駅～新宿駅…約15分
- JR三鷹駅～立川駅…約12分
- 京王井の頭線吉祥寺駅～渋谷駅…約20分
- 西武多摩川線武蔵境駅～是政駅…約12分



市章は、「ムサシノ」の片仮名4文字を組み合わせて図案化したもので、円は本市の限らない発展と平和を象徴しています。

表紙の写真の説明

- ① わたしの便利帳
- ② デザインマンホール
- ③ ムーブス
- ④ 井の頭自然文化園のリス
- ⑤ 象のはな子像(吉祥寺駅前)
- ⑥ むさしのプレイス
- ⑦ 中央通りサクラ並木

むさしの市民の歌

飯沢滋子 作詞 中田喜直 作曲(昭和37年11月、市制15周年記念において制定)

- 1 はるか山脈(やまなみ)仰ぎつつ すずき尾花の咲くところ
ゆかしく香る 紫草(むらさき)に 古き名所の 夢とどむ
ゆかりも深き わがむさしの
- 2 野末(のずえ)の露を 愛(め)で慕う 文雅(ぶんや)の人の 寄るところ
緑(きよ)に憩(やす)い まどいして 文教(ぶんぎょう)の道 守りつつ
知性(ちせい)を誇る わがむさしの
- 3 つきぬ泉(いずみ)の 井(い)の頭 歩(あ)みたゆめぬ そのゆくて
時代の華(はな)を かざしつつ 高き文化(ぶんか)を 築(た)きゆく
永久(とわ)に栄(は)えある わがむさしの