

●武蔵野市ホームページ
http://www.city.musashino.lg.jp/
携帯電話版は末尾に m/ を。



紙面から

- 特集 武蔵野の青空市・武蔵野の環境フェスタ … 8・9
- 衆議院議員選挙の開票結果 … 4
- ケアリンピック武蔵野 … 10
- ありがとうを光にのせて 今年もイルミネーションが市内3駅前で開催 … 16

発行 ● 武蔵野市 編集 / 総合政策部秘書広報課 〒180-8777 武蔵野市緑町2-2-28 代表電話 ☎0422-51-5131

武蔵野市市制施行70周年を迎えて

みんなが住み続けられるまちへ！

まつした れいこ

武蔵野市長 **松下 玲子**

このたび市民の皆様の信任を賜り、第6代武蔵野市長として就任いたしました松下玲子です。市の仕事は市民の皆様の暮らしの安全、安心に直結するものであり、その長としての責任の重さを深く感じております。民間企業や都議会議員を務めた経験を生かしながら、市民の皆様のご期待にお応えできるよう、自治体経営に取り組んでまいります。

11月3日、武蔵野市は市制施行70周年を迎えます。終戦の混戦が続く昭和22年、約6万3000人の人口で産声をあげた本市は、急速に人口が増加する中でいち早く都市基盤整備に取り組むとともに、全国的にも注目される先進的な福祉施策などを手がけ、現在では、コンパクトで利便性の高い住みたいまちとして評価を受けております。これも、先人の皆様のご尽力のおかげと感謝申し上げます。

私も市長として、70年を迎えた武蔵野市とともに、これから未来に向けた新たな一歩を歩んでいくこととなります。多くの文化人や音楽家に愛される本市において、先人が築いた文化をより高めながら、近年成長の著しいアニメや漫画などのコンテンツ産業の振興にも努め、個

性輝く活力あるまちを目指します。また、“子ども子育て応援宣言のまち”として、子育てするなら武蔵野市と子育て世代の皆様にご協力いただけるようなまちづくりを進めます。そして、緑の市民憲章により守られた市内の緑を楽しんでいただけるよう、ベンチの設置や電線類の地中化による歩いて楽しいまち、安全なまちとして整備を進めます。今後、公共施設の再整備や、人口減少などにより、財政状況は厳しく推移していくと見込まれますが、健全財政の維持を続けてまいります。

市民の皆様のお声をお聴きする中で、ご高齢の方からは介護のことや、子育て世代の皆様からは待機児童のことなど、これからも住み続けるためのさまざまな不安についてのお話を伺っております。これらの課題をひとつひとつ解決し、「みんなが住み続けられるまち」を推進します。来年から始まる次の10年に向けた第六期長期計画の策定では、多くの市民の皆様の参加で計画策定を進めてまいります。

子どもから高齢者まで、みんなが住み続けられるまち武蔵野へ。本市から、自治・共生・平和の旗を高く掲げ、全国に、そして世界に発信していきます。



主な市制施行70周年記念事業

保健センター開設・健康づくり事業団設立30周年記念 健康まつり

日時:11月3日(祝)午前9時30分～午後3時30分

場所:保健センター

詳細は市報10月15日号8頁参照 / 健康課 ☎51-0700

開催中

ふるさと歴史館企画展

◎TARGET No.357～攻撃目標
となった町、武蔵野

日時:12月28日(木)まで

午前9時30分～午後5時(金曜・祝日を除く)

場所:ふるさと歴史館第二展示室・市民スペース

◎歴史公文書からみる市制施行周年行事

日時:11月3日(祝)まで

午前9時30分～午後10時(最終日は午後6時まで)

場所:武蔵野プレイスギャラリー

【共通】無料 / ふるさと歴史館 ☎53-1811

開催中

吉祥寺美術館特別展示

うつりゆく人と風景-所蔵作品と写真から振り返る武蔵野市の70年

日時:11月5日(日)まで(水曜を除く)

午前10時～午後5時

場所:市民文化会館展示室

☎秘書広報課 ☎60-1804、

吉祥寺美術館 ☎22-0385



第2回ミス井の頭によるオープンカーパレード

「武蔵野市市勢要覧2017」作成

市政、市民生活、まちの様子など武蔵野市の今の姿を、写真や図表を交えて分かりやすく紹介しています。

☎秘書広報課 ☎60-1804



「散歩の達人」発行

11月初旬、首都圏の書店で発売されます。

まちの人氣スポット

やグルメ、散歩コース、市の歴史などを紹介し、武蔵野市の魅力を発信します。

☎秘書広報課 ☎60-1804



市議会からのお知らせ

右記の日程で、定例会閉会中の委員会を開催します。

平成29年第4回定例会は11月22日(水)開会予定です。今定例会で審議する請願・陳情の提出期限は、11月16日(木)です。所定の用紙(議会事務局で配布、市議会ホームページ http://www.city.musashino.lg.jp/shigikai/ から印刷可)での提出が必要です / 議会事務局 ☎60-1883

■期日・内容

開会時間(予定):午前10時
★は午後2時

期日	会議名
11/1(水)	総務委員会
11/2(木)	文教委員会
11/6(月)	厚生委員会
11/7(火)	建設委員会
11/8(水)	外環道路特別委員会
11/17(金)	議会運営委員会★

人口と世帯

《平成29年10月1日現在、()は前月比》

人口 14万5016人(50人減) 世帯数 7万6052世帯(5増)
●男 6万9505人(1人増) ●女 7万5511人(51人減)
(うち外国人住民数)2995人(66人増)

むさしの-FM(78.2MHz)「マイシティむさしの」

月～金 9:30 12:15 13:30 16:45 18:30 21:30
土 9:30 11:45 12:45 15:30 16:45 18:30
日 9:30 11:45

ケーブルテレビ(11ch)「むさしのシティニュース」

毎日 9:30 12:00 20:30 23:00

Musashino 70 Years

武蔵野市市制施行

武蔵野市は、昭和22(1947)年11月3日に、東京都で3番目の市として誕生し、今年で70年になります。市の豊かな歩みを未来へ伝えるために、市民主体で創られてきた70年の歴史を振り返ります。



1 市制施行式典に集まる人びと



2 東京グリーンパーク球場の初試合 名古屋対国鉄戦(昭和26年5月5日)。現在は緑町公園住宅になっています。



3 東京オリンピックの聖火リレー 聖火は三鷹市から来て、武蔵野市で1泊し、練馬区へ向かいました(都内で聖火が1泊したのは本市のみ)。右の地図は聖火の通過コース。



市報昭和39年10月1日号掲載

- 1947(昭和22) 11月3日市制施行 **Photo1**
荒井源吉市長就任
- 1949(昭和24) 市営陸上競技場・サッカー場開設
- 1951(昭和26) 東京グリーンパーク球場完成 **Photo2**
- 1953(昭和28) 市営プール開設
グリーンパーク米軍宿舎完成
- 1955(昭和30) 市立関前保育園開園(現千川保育園)



市報昭和25年11月1日号(市制施行3周年の市報特集号)に掲載された「市民の生活」。当時の乗用車は3229人に1台しかなく、現在の人口に置き換えると市内に約45台しかないこととなります。

- 1957(昭和32) 人口10万人を突破
- 1958(昭和33) ふじみ焼却場完成(三鷹市新川)
- 1960(昭和35) 「世界連邦都市」宣言
- 1961(昭和36) 武蔵境駅南口開設
- 1962(昭和37) 「むさしの市民の歌」制定
- 1963(昭和38) 後藤喜八郎市長就任
学童保育開始
- 1964(昭和39) 公会堂完成
東京オリンピック(聖火が武蔵野市に1泊) **Photo3**

1957(昭和32)年

10

1947(昭和22)年

50

1997(平成9)年

40

1987(昭和62)年



7 第1回国際オルガンコンクールの入賞者発表・表彰式



8 開村百年記念・花火大会(都立武蔵野中央公園) 3200発の花火に約10万人の観客が詰めかけました。また、巨大迷路やウルトラクイズ、ミス武蔵野コンテストなどの催しが行われました。

- 1987(昭和62) 下水道完備(全市域水洗化可能となる)
保健センター・吉祥寺図書館開館
- 1988(昭和63) 第1回国際オルガンコンクール開催 **Photo7**
- 1989(平成元年) 開村百年記念・花火大会開催 **Photo8**
総合体育館・温水プール完成
- 1992(平成4) 0123吉祥寺開設 **Photo9**
- 1993(平成5) 第1回武蔵野桜まつり開催
セカンドスクール開始(岩手県遠野市)
- 1995(平成7) ムーバス運行開始 **Photo10**
- 1996(平成8) 武蔵境駅北口再開発ビル スイングホール開館



9 0123吉祥寺 0~3歳児と親を対象とした全国初の乳幼児施設。



10 ムーバス運行開始(吉祥寺東循環)



11 テンミリオンハウス第1号の「川路さんち」

- 1998(平成10) 日本武蔵野交流センター開設(ルーマニアのブラショフ市)
- 1999(平成11) テンミリオンハウス事業開始 **Photo11**
- 2000(平成12) レモンキャブ運行開始 **Photo12**
- 2002(平成14) 吉祥寺美術館開館
- 2004(平成16) 家庭ごみの有料化・戸別収集開始
- 2005(平成17) 吉祥寺シアター開館
邑上守正市長就任

市政センター
 ▷吉祥寺 〒180-0004 吉祥寺本町1-10-7商工会館2階 ☎22-1821
 ▷中央 〒180-0006 中町1-2-8 ☎56-3800
 ▷武蔵境 〒180-0022 境2-10-27 ☎53-2200

■「市報むさしの」は、全戸配布のほか、市の施設、JR3駅などに置いてあります。視覚障害の方のために、音声版「声の市報」も作成しています。☎秘書広報課 ☎60-1804

70周年



市制施行20周年記念の市勢要覧(昭和42年発行)



4 コミセン第1号の「境南コミセン」



昭和40年ごろの混みあう吉祥寺駅前



5 新市庁舎完成

- 1968(昭和43) 市民会館開館
- 1969(昭和44) 三鷹駅北口に世界連邦平和像建立(北村西望氏作)
- 1971(昭和46) 基本構想・長期計画(昭和46~55年度)を策定
- 1972(昭和47) 富山県利賀村と姉妹都市盟約(現南砺市と友好都市) むさしのジャンボリー開始(静岡県立朝霧野外活動センターキャンプ場)
- 1973(昭和48) 「武蔵野市民緑の憲章」制定
- 1976(昭和51) 境南コミセン開館 **Photo4**

1977(昭和52)年

30

- 1979(昭和54) 藤元政信市長就任
- 1980(昭和55) 新市庁舎完成 **Photo5**
- 1981(昭和56) 「福祉都市」宣言
- 1982(昭和57) 「非核都市」宣言
- 少年自然の村(現自然の村)開村(長野県川上村)
- 1983(昭和58) 土屋正忠市長就任
- 1984(昭和59) 芸能劇場・市民文化会館開館
- クリーンセンター本稼働
- 1986(昭和61) ジュニア大使(現ジュニア交流団)派遣開始(米国ラボック市) **Photo6**



6 ジュニア大使(現ジュニア交流団)第1回目と第27回目の今年(平成29年)の様子。子どもたちの交流は今も続いています。

1967(昭和42)年

20

60

2007(平成19)年

- 2007(平成19) 防災安全センター開設(市役所西棟) **Photo13**
- 2008(平成20) 中学校給食開始
- 2011(平成23) 武蔵野プレイス開館 **Photo14**
- 武蔵野市平和の日(11月24日)制定
- 2014(平成26) 武蔵野ふるさと歴史館開館
- 2016(平成28) 武蔵境駅北口駅前広場完成



13 防災安全センター
平成23年3月11日、東日本大震災により、市制施行以来初めての災害対策本部を設置。



12 レモンキャブ運行開始



15 新・クリーンセンター本稼働
2017年度グッドデザイン賞受賞(次頁参照)。



14 武蔵野プレイス開館
平成29年7月には来館者数1000万人を達成。



16 市民文化会館リニューアル
客席幅を広げ青を基調とした大ホール。



17 はな子の銅像設置
下は「むさしの市のしおり(昭和32年発行)」にはな子が掲載された様子。



2017(平成29)年

70

- 2017(平成29) 新・クリーンセンター本稼働 **Photo15**
- 市民文化会館リニューアルオープン **Photo16**
- 吉祥寺にはな子の銅像設置 **Photo17**
- 松下玲子市長就任

Go to the Next 10 years— そして、次の10年へ—

むさしの防災・安全メール 台風・地震などの災害・防災情報、事件・不審者・環境などの安全情報ほか/配信不定期/利用方法:パソコンや携帯電話などから登録ページにアクセス。<http://mobile.city.musashino.lg.jp/index.cgi?page=4>/ 固秘書広報課 ☎60-1804



ツイッターとフェイスブックで市政情報を発信しています

ツイッター: https://twitter.com/musashino_hope

フェイスブック: <https://www.facebook.com/musashinocity>

固秘書広報課 ☎60-1804



お知らせ 文中の敬称略

衆議院議員選挙の開票結果(武蔵野市開票区)

10月22日に行われた衆議院議員選挙の開票結果(武蔵野市開票区)は次のとおりです/☎選挙管理委員会事務局☎60-1893

小選挙区選出		比例代表選出	
○当日有権者数:12万2709人 (うち在外選挙人444人)	○投票総数:7万901票	○当日有権者数:12万2709人 (うち在外選挙人444人)	○投票総数:7万889票
○有効投票数:6万9399票	○投票率:57.78% (男58.43%、女57.20%)	○有効投票数:6万9948票	○投票率:57.77% (男58.42%、女57.18%)

候補者別得票数(得票順) 当=当選者

当 1	菅 直人	立憲民主党	2万9930票
2	土屋 正忠	自由民主党	2万7984票
3	ときた 敦	希望の党	1万1485票

※当落は東京都第18区全体の開票結果による。

名簿届出政党等の得票数(得票順)

1	立憲民主党	2万2977票
2	自由民主党	2万1378票
3	希望の党	1万337票
4	日本共産党	6589票
5	公明党	3877票
6	日本維新の会	2095票
7	支持政党なし	1368票
8	社会民主党	741票
9	日本のこころ	431票
10	幸福実現党	155票



一部地域の民生委員・児童委員が決まりました

11月1日 から、1地区の委員が新たに決まりました。困り事の相談を受け、適切な関係機関への橋渡しを行います/☎地域支援課☎60-1941

氏名・電話	担当地区
細野恭正 ☎47-0856	御殿山2丁目1~11

11月は児童虐待防止推進月間

子育て中に不安や悩みを一人で抱え込み、その積み重ねが虐待につながることもあります。地域の目で子育て家庭を見守っていきましょう。虐待を受けたと思われる子どもを見つけたときやご自身が出産や子育てに悩んだときには、子ども家庭支援センターや児童相



談所にご連絡ください(連絡は匿名で行うことも可能です。連絡者や連絡内容に関する秘密は守られます)/相談・連絡先:子ども家庭支援センター(子育て総合相談・通告) ☎55-9002、☎0120-839-002(月~土曜午前8時30分~午後10時)、杉並児童相談所(通告) ☎03-5370-6001(月~金曜午前9時~午後5時)、児童相談所全国共通ダイヤル☎189(24時間365日受付)、武蔵野警察署(緊急時)☎55-0110

◎子育て支援講演会「子ども自身が持つ力を育む。大人の接し方。」:11月17日(金)午後2時~3時/武蔵野プレイスフォーラム/増山均(早稲田大学文学学術院教授)/託児:11月10日までに要申し込み/☎当日、直接会場へ/☎子ども家庭支援センター☎60-1850

ごみとリサイクル

クリーンセンター☎54-1221、粗大ごみ受付センター☎60-1844
ごみ総合対策課☎60-1802(〒180-0012緑町3-1-5)

クリーンセンター「エコマルシェ」

11月19日(日)午前11時~午後4時/同センター/工場見学ツアー、おもちゃの交換会かえっこ、ごみや環境に関する販売、展示、ワークショップ、飲食物販売など/遊ばなくなったおもちゃ持参/主催:(株)むさしのEサービス/☎当日、直接会場へ/☎クリーンセンター



11月の燃やさないごみの収集日

町(丁目)名	収集日
御殿山、吉祥寺本町2・3・4丁目、吉祥寺北町、中町	第1・3水曜 1日・15日
吉祥寺東町、吉祥寺本町1丁目	第1・3金曜 3日・17日
吉祥寺南町	第1・3火曜 7日・21日
西久保、関前、境1・3丁目、境南町	第2・4水曜 8日・22日
境2・4・5丁目、桜堤	第2・4木曜 9日・23日
緑町、八幡町	第2・4月曜 13日・27日

祝日のごみ収集
3日(金)・23日(木)のごみ収集は通常どおり行います。年間の祝日(年末年始および土・日曜の祝日を除く)・振替休日にも通常どおり行います

☎ごみ総合対策課

「捨てないで まだまだ使える その資源」久保陽太郎さん(六中)
セカンドステージ! 武蔵野ごみチャレンジ600グラム宣言中

市関連施設

●商工会館〒180-0004吉祥寺本町1-10-7:観光機構(1階)/消費生活センター(3階) ●市民社協・ボランティアセンター武蔵野/福祉公社〒180-0001吉祥寺北町1-9-1 ●障害者総合センター〒180-0001吉祥寺北町4-11-16 ●福祉作業所〒180-0001吉祥寺北町4-12-20 ●総合体育館〒180-0001吉祥寺北町5-11-20:野外活動センター・市体育協会(3階) ●シルバー人材センター〒180-0006中町3-5-16 ●高齢者総合センター〒180-0012緑町2-4-1 ●みどりのこども館〒180-0012緑町2-6-8 ●障害者福祉センター〒180-0011八幡町4-28-13 ●国際交流協会〒180-0022境2-14-1スイング9階 ●市民会館/男女平等推進センター〒180-0022境2-3-7 ●武蔵野プレイス〒180-0023境南町2-3-18 ●武蔵野ふるさと歴史館〒180-0022境5-15-5

平和の日イベント~戦争も核もない世界を武蔵野から

11月23日(祝)午後1時~3時40分(開場0時30分)/スイングホール/180名(超えた場合抽選)/無料/青少年平和交流派遣団報告会、講演「武蔵野の空襲を探る一遠くて近い戦争」(講師:牛田守彦)など。詳細は市報11月15日号に掲載/託児:生後3カ月~未就学児(5名)/手話通訳あり/☎申☎11月16日(必着)までに電話、ハガキ・ファクス・Eメール(5頁の申込要領参照し、人数、託児希望は子どもの氏名(ふりがな)、生年月日、性別も明記)または直接〒180-8777市民活動推進課☎60-1829、FAX 51-2000、sec-katsudou@city.musashino.lg.jpへ。11月17日ごろ結果通知を送付。

税を考える週間 ~親子で税について知ろう

◎税金クイズde スーパーボール すくい。エルレンジャーとの握手会ほか:11月12日(日)午前10時~午後3時。◎税の仕組み・市の取り組みのパネル、市内の小学生作製の税に関する



る絵はがきコンクール作品展示(共催:武蔵野法人会)ほか:11月12日(日)~17日(金)/【共通】市役所ロビー/☎納税課☎60-1828

小・中学校のホームページをリニューアルしました

情報をタイムリーに発信し、誰でも見やすいホームページを目指し、市立小・中学校のホームページをリニューアルしました。リニューアルに伴い、各学校のアドレス(URL)が変更されています。これまでのホームページをお気に入りやブックマークに登録している場合は、再登録してください。各学校の新しいホームページはhttp://www.musashino-city.ed.jp/参照/☎指導課☎60-1253

庁舎防災訓練を行います

11月9日(木)/訓練に伴い、午後1時~4時、バス停留所「関東バス武蔵野市役所」(北玄関)が「関東バス武蔵野市役所前」(市役所正面玄関および総合体育館西側)に移動します。また正午~午後4時、市庁舎北側駐車場が大幅に縮小されますので車での来庁はご遠慮ください/☎管財課☎60-1816

トピックス クリーンセンターがグッドデザイン賞を受賞

グッドデザイン賞(主催:日本デザイン振興会)は1957年に創設された、デザインを通じて産業や市民生活を高める仕組みです。武蔵野クリーンセンターが「公共用の建築・施設」部門において、2017年度グッドデザイン賞を受賞しました。審査委員の方からは「扉をなくし、周辺の広場と繋がる開かれた施設であり、内部にも巨大なガラス面からごみ処理の流れが体験できる見学ルートを設置。市民がごみの問題を見て見ぬ振りすることなく、向き合える施設としている」との評価を受けました/☎クリーンセンター☎54-1221



会議などの開催と傍聴 *いずれの会議も傍聴できます

会議名	日時	会場	傍聴・議題など	☎☎☎
第3期健康福祉総合計画拡大調整委員会	11月6日(月)午後6時30分	市役所811会議室	20名(先着順)/中間のまとめ案について	当日、直接会場へ地域支援課☎60-1941
小中一貫教育検討委員会	11月7日(火)午後6時30分	武蔵野プレイスフォーラム	20名程度(先着順)	当日、直接会場へ教育企画課☎60-1972
エコプラザ(仮称)検討市民会議	11月7日(火)午後7時	市役所812会議室	20名(先着順)	当日、直接会場へ環境政策課☎60-1841
下水道総合計画見直し検討委員会	11月8日(水)午後6時30分	消費生活センター講座室	5名程度(先着順)/下水道総合計画の見直しについて	当日、直接会場へ下水道課☎60-1868
在宅医療・介護連携推進協議会	11月9日(木)午後7時~8時30分	市役所811会議室	20名(先着順)/在宅医療・介護連携推進事業の進捗状況について	当日、直接会場へ地域支援課☎60-1941
男女平等推進審議会	11月13日(月)午後7時	市民会館第一学習室	5名程度(先着順)/平成28年度第三次男女共同参画計画進捗状況について	当日、直接会場へ男女平等推進センター☎38-4825
武蔵野市民科カリキュラム作成委員会	11月14日(火)午後3時	市役所教育委員会室	10名程度(先着順)/特設教科「武蔵野市民科」のカリキュラム作成について	当日、直接会場へ教育企画課☎60-1972
自治基本条例(仮称)に関する懇談会	11月17日(金)午後7時	市役所412会議室	20名程度(先着順)/これまでの保留項目(住民投票など)について	当日、直接会場へ企画調整課☎60-1801

お知らせ/ごみとリサイクル

■学校給食施設の整備方針について

近年の児童生徒数の増加に伴い、提供の必要がある給食の食数が、本市の学校給食調理施設により提供できる食数を上回ることが見込まれています。

また、平成29年度現在、市内2つの調理場は長期間稼働しており、間もなく市が公共施設の更新時期の目安とする建築後60年を迎えます。

教育委員会では、下の表のとおり対応していきます。

年度	対応	増やす必要がある給食食数	
		小学校	中学校
平成30	〈直近の対応〉 各校の必要食数を事前にできる限り正確に把握し、予備食を最小限にし、直前の食数変更も減らす運用をします	105	-
31	〈平成31年度以降の対応〉 本宿小の調理施設で、本宿小分に加えて、第三小分も調理します	258	46
32		371	126
33	〈平成33年度以降の対応〉 桜堤調理場の建て替えを前倒しし、新調理施設を建設します	594	174
34		723	240

◎武蔵野市新学校給食桜堤調理場(仮称)基本計画を策定しました:新調理施設は、新しい学校給食衛生管理基準に適合した施設とし、さらに災害時の炊き出しを支援する機能を備えます。また、工事期間中も含め、防音・防臭対策など、周辺環境に配慮した施設とします。

◎説明会を実施します:11月18日(土)午前10時~11時/第二中第2ホール(桜堤1-7-31)/☎当日、直接会場へ/☎教育企画課☎60-1972



■景観まちづくりに関する意見交換会

11月25日(土)午前9時30分~2時間程度/スイングレインボーサロン/市内在住・在勤・在学の方/景観の市民向け手引きや景観まちづくりの事例の紹介。グループごとの意見交換/☎当日、直接会場へ/☎まちづくり推進課☎60-1872



そのおそれがある方(収入要件などあり、生活保護受給者は対象外)に3カ月を原則として、家賃相当額を支給(上限あり)。支給期間中に、福祉公社(自立相談支援機関)の面接や公共職業安定所の職業相談などの求職活動の義務あり/☎生活福祉課☎60-1254

■平成29年分年末調整などの説明会

11月8日(水)午前10時~正午、午後2時~4時/公会堂/市内の法人、個人事業者の給与事務担当者/年末調整、支払調書、給与支払報告書について/車での来場不可/☎武蔵野税務署法人課税第2部門・管理運営部門☎53-1311、市民税課☎60-1823

■住居確保給付金~離職者への家賃助成・就労支援

65歳未満で、離職後2年を経過しておらず、経済的に困窮し、住居喪失または



●11月のお知らせ●

■合同不動産公売を行います

都と合同で、市税の滞納により差し押さえた不動産の公売を行います/入札日時:11月14日(火)午後1時~2時、開札:入札終了後に引き続き実施/千代田都税事務所7階会議室(千代田区内神田2-1-12)/入札は原則どなたでも参加できます/公売物件および公売手続などの詳細は、市または都ホームページ参照/☎納税課☎60-1828へ

■市民会館 1月分使用申込

仮申請:11月1日(水)~15日(水)/公開抽選:11月17日(金)午後1時30分/仮申請が重なった場合利用団体などによる公開抽選/本申請:11月20日(月)~29日(水)午前9時~午後8時/空き室は使用当日まで申込可/☎市民会館☎51-9144

■シルバー人材センター

◎入会説明会:11月14日(火)午後1時、同センター会議室。市内在住60歳

以上の健康で働く意欲のある方。就業内容:家事・子育て援助、庭木の手入れ、除草、障子・襖の張り替え、駐輪場の管理、広報紙の配布、清掃、施設管理など。年度会費2000円、ゆうちょ銀行の通帳持参。☎前日までに同センター☎55-1231へ。◎リサイクルセンター営業日:平日午前9時~午後3時。第4土曜(11月25日)午前10時~午後4時。再生家具などを販売。☎同センター☎51-3448

■水道料金は口座振替またはクレジットカードで

口座振替やクレジットカード払いを希望する方は申込書を水道お客様センターへ電話で請求してください/☎申込書に押し印し同センター☎52-0733へ/引越しに伴う中止・開始連絡は東京電力エナジーパートナーのワンストップサイト「引越れんらく帳」から24時間いつでも手続きできます。

■申込要領

記事に「申込要領参照」とある場合の記入事項

- ① 行事名(コース)
- ② 住所
- ③ 氏名(ふりがな)
- ④ 電話番号
- ⑤ そのほかの必要事項(記事に明示)

- 特に記載のない場合、1行事(コース)につき本人1回(家族対象のものは1家族1回)の申し込みです
- 往復ハガキの場合は返信用にも住所・氏名を記入
- 申込先の市内施設の住所は、見出し部分や頁下の欄外、最終頁をご覧ください(市役所内の課へは〒180-8777で届きます。住所不要)
- 受け付け開始日について表記のないものは発行日1日・15日各施設の開館時間より受け付けます

■防災行政無線を用いた全国一斉情報伝達訓練を実施します

全国瞬時警報システム(J-ALERT)の動作確認のため、内閣官房から配信された情報を防災行政無線で自動起動し、市内に設置している防災行政無線屋外スピーカーから一斉に放送されます/11月14日(火)午前11時ごろ/放送内容:防災行政無線チャイム→「これは」アラートのテストです」を3回→「こちらは防災むさしのです」→防災行政無線チャイム/災害の発生状況、気象状況により国の判断で中止となる場合があります/☎安全対策課☎60-1916

■空き家などの譲渡所得の3000万円控除に係る確認書の発行

平成28年度税制改正において「空き家の発生を抑制するための特例措置」が創設され、相続によって生じた空き家で一定の基準を満たす場合は譲渡した所得から3000万円が控除されます/控除を受けるための書類(税務署に提出)のうち、被相続人居住用家屋等確認書は住宅対策課で発行/特例制度全体に関する詳細は国土交通省ホームページ参照または電話で確定申告する税務署へ/☎住宅対策課☎60-1905

■パートタイム就職支援セミナー

11月29日(水)午前10時~正午/スイングホール/100名(申込順)/パートタイムで働くときに知っておきたい基礎知識/川端重夫(特定社会保険労務士)/無料/託児:1歳~未就学児、9名(セミナー申込後11月20日までに生活経済課☎60-1832へ)/主催:ハローワーク三鷹、武蔵野市、三鷹市、わくわくサポート三鷹/☎11月6日からハローワーク三鷹☎47-8617へ。

■都市計画変更案の縦覧と意見募集

都市計画生産緑地地区に関する都市計画変更案の縦覧期間中に意見を提出できます/削除3件(吉祥寺東町三丁目、御殿山二丁目、境二丁目)、追加3件(関前三丁目、関前五丁目、境南町五丁目)/縦覧:11月1日(水)~15日(水)、まちづく

り推進課/意見書の提出:11月15日(必着)までに郵送・ファクス・Eメール(住所、氏名を明記)または直接〒180-8777まちづくり推進課 FAX51-9250、sec-machidukuri@city.musashino.lg.jp/☎まちづくり推進課☎60-1872

■緑のワークショップ「公園・オープンスペースについて考えてみませんか」

11月21日(火)午後6時30分/スイングホール/市内在住または在学の大学生・在勤の方(40歳以下歓迎)/30名(申込順)/公園・オープンスペースの活用方法や新たな仕組みについて考える/QUOカード(500円分)進呈/☎申・問11月16日までに電話、ファクス・Eメール(申込要領参照し、Eメールアドレス、勤務先・学校名も明記)で緑のまち推進課☎60-1863、FAX51-9197、sec-midori@city.musashino.lg.jpへ。



■第2回住宅なんでも相談会

11月12日(日)「むさしのすまいる・ラボ」(10頁参照)と同時開催①午前10時~②11時30分~③午後1時~④2時30分~/公会堂第2会場/8組(申込順)/住宅の建築・リフォーム・耐震化、マンションの維持管理・管理組合運営、民間賃貸住宅への転居など/建築士、マンション管理士、宅建士などが対応(1組50分)/☎申・問11月8日までに住宅対策課☎60-1905へ。

■新築記念樹のプレゼント

市内に住宅を建築する(した)方に建築計画に合わせて新築記念樹の苗木を差し上げます/樹種:コブシ、ハナミズキなど/☎申・問12月中旬の配布は11月20日(必着)までに専用申込ハガキ(建築確認申請の手続き時に緑のまち推進課で配布)を〒180-8777緑のまち推進課☎60-1863へ。



■11月11日(土)コンビニ交付サービスを停止します

システムメンテナンスのため/☎市民課☎60-1839

お知らせ

子育て・教育

■教育資金の無利子貸し付け

高校や大学などへ進学、または在学中で教育資金にお困りの方に資金を貸し付けます(所得制限あり)／**☎市市民社協 ☎23-0701**

教育支援資金(修学期間中の授業料、入学時納入金)

貸付限度額	対象学校	教育支援費(月額)	就学支度費
50万円	高等学校、専修学校(高等課程)	3万5000円	50万円
	高等専門学校、短期大学、専修学校(専門課程)など	6万円	
	大学	6万5000円	
貸付要件	卒業後6カ月間据え置きで、14年以内に返済。在学中、合格前でも申請可能。民生児童委員との面接あり。連帯保証人が必要な場合あり。上記限度額で学費が不足する場合、世帯状況により上記の1.5倍の金額を限度額とすることが可能(教育支援費のみ)		

受験生チャレンジ支援貸付事業(中学3年生、高校3年生などの学習塾代、受験料)

貸付対象	貸付限度額	
学習塾など受講料	20万円	
受験料	中学3年生など	2万7400円
	高校3年生など	8万円
貸付要件	貸付年度終了後6カ月間据え置きで、5年以内に返済。連帯保証人が必要(応相談)。*高校・大学などに進学した場合は返済免除	
申込期限	平成30年2月9日	

■ひとり親家庭等医療費助成制度の現況届提出と新規申請

18歳に達する年度末まで(中程度以上の障害がある場合は20歳未満)の子がいるひとり親家庭などに医療費の自己負担金の一部を助成/現況届の提出:平成29年医療証をお持ちの方に10月31日付けで現況届提出のお知らせを送付します。30年医療証交付の可否決定に必要ですので必ず提出してください(郵送可)/新規申請:現在医療証をお持ちでなく下記の条件に該当する方は12月中旬に申請(郵送不可)すれば30年1月1日から助成。いずれも市政センターでは受付不可。

対象:所得が制限限度額未満で、①～③のいずれかに該当する医療保険加入者。①母子・父子家庭の母または父と児童②両親のいない児童を養育している方と児童③母または父に重度の障害がある家庭の父または母と児童。所得制限限度額以上であっても税法上の控除を受けているときは対象となる場合があります。養育費は8割を所得とみなします。

◎所得制限限度額

扶養人数	ひとり親家庭等母または父	配偶者・扶養義務者・養育者
0人	192万円	236万円
1人	230万円	274万円
2人	268万円	312万円
3人	306万円	350万円
以降1人ごとに	38万円加算	38万円加算

☎子ども家庭支援センター ☎60-1963

■平成29年度児童扶養手当現況届の結果を発送します

8月に受け付けた現況届の結果を11月2日付けで送付します/資格が全部支給・一部支給の方には児童扶養手当証書・市指定家庭ごみ処理袋引換券(再発行不可)を同封しています(8月以降新規認定の方は、引換券のみ同封)/☎子ども家庭支援センター ☎60-1963

募集

■福祉型住宅入居者募集

◎高齢者用:5戸。1K～1DK。家賃約2万～4万円(所得により異なる)。次の①～④のすべてに該当する方①市内に引き続き3年以上在住②住宅に困っている③申込日において65歳以上のみの世帯④合計所得が基準以下である。住宅困窮度順に決定/☎11月7日(火)・8日(水)午前9時～午後4時に本人が直接、市役所413会議室へ。

◎ひとり親世帯用:平成30年4月入居予定。2戸。1DK・2K。家賃約2万～4万円(所得により異なる)。申込資格①～④のすべてに該当する方①市内に引き続き3年以上在住②住宅に困っている③配偶者のない者と20歳未満の子のみの世帯④合計所得が基準以下である。住宅困窮度順に決定/☎11月6日(月)～14日(火)に直接または申込用紙(市ホームページから印刷可)を郵送(14日午後5時必着)で☎180-8777住宅対策課へ。

◎[10年定期]若年ファミリー世帯用:子育てをする若年ファミリー世帯対象。入居から10年の定期使用(延長不可)。平成30年4月入居予定。2戸。2DK。家賃約3万～6万円(所得により異なる)。申込資格①～④のすべてに該当する方①市内に引き続き3年以上在住②住宅に困っている③45歳未満の夫婦および20歳未満の子により構成される世帯もしくはひとり親世帯④合計所得が基準以下である。公開抽選12月8日(金)/☎11月6日(月)～14日(火)に住宅対策課で配布する募集案内参照/【共通】☎住宅対策課 ☎60-1905

■公的住宅入居者募集

◎市営住宅(家族向):関前住宅・北町第2住宅・桜堤住宅。5戸。2DK。家賃2万2400円～(住宅・収入により異なる)。市内に1年以上在住、親族と同居で合計所得が基準以内/☎11月6日～14日に市役所案内・住宅対策課、各市政センター・図書館で配布する募集案内参照。公開抽選12月8日(金)/☎住宅対策課 ☎60-1905

◎都営住宅(家族向け・単身者向け)入居者募集…案内・申込書の配布:11月1日(水)～10日(金)住宅対策課・市役所案内、各市政センター・図書館、都庁、東京都住宅供給公社募集センター、JKK三鷹窓口センターほか。数に限りあり。期間中は、http://www.to-kousya.or.jp/から印刷可/☎JKK東京募集センター ☎03-3498-8894、住宅対策課 ☎60-1905

■B2参画プロジェクト

プロジェクト・メンバー募集
武蔵野プレイスの青少年活動フロア(通称「B2:ビーツー」)で企画サポートをするプロジェクト・メンバーを募集。青少年フロア内の掲示板などの表示デザインや配置・整理を検討/12月中旬～平成30年2月末ごろ(予定)/中学生～22歳になった年度末までの方で次の①～③のいずれかにあてはまること/①ボランティア活動に興味がある②自身の興味関心を企画内容で生かしたい③プログラムの企画や運営を体験したい/若干名(市内在住者優先し超えた場合抽選)/無料/☎11月28日までに直接申込用紙(同受付で配布またはhttp://www.musashino.or.jpから印刷可)を同館スタジオ受付へ/☎武蔵野プレイス青少年担当 ☎30-1902

■市および関係団体の嘱託職員などの募集

特に記載のないものは平成30年3月31日まで(更新の可能性あり)/PCパソコン(ワード、エクセル)操作のできる方/☎普通自動車免許/☎交通費あり(上限あり)/面接前日までに通知(届かない場合要連絡)、提出書類の返却不可、結果は合否にかかわらず通知/☎市民雇用創出事業採用・更新時に市内に住居登録のある方。

所属・職種・人数	業務・応募資格	勤務・報酬など	選考
施設課 建築・設備 改修工事の 設計・監理 若千名 嘱託職員	建築・設備工事の設計・監理の経験があり、AUTOCADの操作が可能 な方(資格不問)/PC/☎ 市民雇用創出事業	30年1月1日～/週5日(月～ 金曜)午前9時～午後5時/月 額28万700円/☎	面接: 11月20日(月)
市民課 市民課窓口 業務 若千名 嘱託職員	住民票などの受付・交付、住民異動 届の受付・入力、マイナンバーカー ドの交付、データ入力、電話対応な ど/PC/☎ 市民雇用創出事業	30年1月1日～/週5日(月～ 金曜:所定外労働あり)午前9 時～午後5時/月額21万400 円/☎	書類審査、 面接: 11月21日(火)
高齢者支援課 地域包括支援 センター業務 1名 嘱託職員	介護予防支援などの業務/ 介護支援専門員として2年以 上実務経験がある方	30年1月1日～/週5日(月～金 曜)午前9時～午後5時/月額30 万200円/☎	作文、書類審査、 面接: 11月21日(火)
子ども育成課 保育園事務 1名 嘱託職員	庶務、会計などの 一般事務/PC/ ☎ 市民雇用創出事業	30年1月1日～/週5日(月～金曜)午前8時 30分～午後0時30分/南保育園/月額12万 200円/☎	書類審査、 面接: 11月14日(火)
児童青少年課 早朝校庭開 放スタッフ 若千名 臨時職員	早朝校庭開放にお ける児童の見守り、 ケガの対応ほか/ なし	30年1月9日～/週1日～5日(長期休業期間を除 く)小学校の授業日(月～金曜)午前7時15分～8時 15分/市内小学校/時給1290円/☎	書類審査、 面接: 随時
教育企画課 学校事務 若千名 嘱託職員	接客、会計、文書管理 など一般事務/PC/ ☎ 市民雇用創出事業に準ずる	30年1月1日～/週5日(月～金曜)午前 7時～午後5時10分の7時間/市立小・中 学校/月額21万400円/☎	面接: 11月30日(木) 午後
子ども協会 嘱託保育士 (産休等代替) 2名	保育業務/保育 士資格	12月1日～(更新の可能性あり、期間は状況 による)/週5日(月～金曜)午前8時30分～ 午後6時の7時間/北町保育園/月額22万 5300円/交通費、規定により支給	書類審査、 面接: 11月16日(木)
文化事業団 一般事務 若千名 嘱託職員	芸術文化事業に関する企画・運営 業務、文化施設の管理運営業務な ど。芸術文化事業に関心のある方 /PC/管理業務および経理事務 経験者なお可/☎ 市民雇用創出事業	30年1月4日～/4週8休(土・ 日曜、祝日勤務あり)/午前8 時30分～午後11時の7時間 勤務/文化事業団が管理運 営する施設/月額19万2000 円/☎	一次試験 筆記: 11月12日(日) 二次試験 面接: 11月25日(土)



ファミリー・サポート・センター サポート会員募集

育児のお手伝いをしてくださるサポート会員を募集
原則市内在住20歳以上で心身ともに健康な方
現在サポート会員養成講座を実施中
ファミリー・サポート・センター ☎30-8077



東京ラグビーファンゾーン2017in日比谷

11月4日(土)正午~午後5時/日比谷公園にれの木広場(千代田区日比谷公園1-6)
同日開催される「リポビタンDチャレンジカップ2017日本代表対オーストラリア代表戦」に合わせ、ラグビーワールドカップ2019™に向け気運を盛り上げるイベントです。
パブリックビューイング、フードコーナー、ミニラグビー体験、ふれあい移動動物園、齊藤祐也(元ラグビー日本代表)などによるトークショーなど。
詳細はhttp://tokyorugby.metro.tokyo.jp/参照
無料/主催:東京都、都スポーツ文化事業団
企画調整課オリンピック・パラリンピック担当 ☎60-1970



スポーツ

文中の敬称略

パラリンピックスポーツの国際大会「2017ジャパンパラボッチャ競技大会」観戦と競技体験

11月18日(土)・19日(日)/午前11時/総合体育館メインアリーナ/リオパラリンピックのボッチャ競技(BC1.2クラスチーム)で金メダルを獲得したタイ(世界ランク1位)、決勝で惜しくも敗れた銀メダルの日本(世界ランク2位)が武蔵野で再び対戦。世界ランク4位のイギリスも参戦。当日、サブアリーナでは競技体験会を開催/無料/主催:(公財)日本障がい者スポーツ協会(日本パラリンピック委員会)
当日、直接会場へ/企画調整課オリンピック・パラリンピック担当 ☎60-1970



ボッチャ競技用ボール

スケートボード体験教室

11月5日(日)/ストリートスポーツ広場/無料/当日受付(各回30分前より受付開始)
総合体育館 ☎56-2200

Table with columns: 対象, 時間, 定員. Rows for 親子 and ジュニア.

野外活動センター ☎54-4540. FAX51-9810. http://www.musashino.or.jp/

親子野あそびクラブ~動物博士になろう
12月9日(土)午前9時30分~正午/井の頭自然文化園集合・解散/市内在住・在学・在園の5・6歳児~小学生と保護者/30名(超えた場合抽選)/最少催行10名/意外と知らない動物の秘密を発見してみよう/指導:同園動物解説員/大人500円、子ども無料(交通費別途)



アウトドアカレッジ~雨天時プログラム
12月2日(土)午前9時30分~午後4時/総合体育館集合・解散/サポートスタッフ登録者または興味のある18歳以上の方(高校生不可)/30名(登録者優先し超えた場合抽選)/最少催行10名/野外活動で役立つ雨天時プログラムを紹介/講師:国際自然大学校/登録者2000円、一般4000円/昼食持参

【共通】雨天実施/11月14日(必着)までにハガキ・ファクス(5頁の申込要領参照し、参加者全員の生年月日、在園・在学者は在園先、学校名・学年も明記。FAXは要受信確認。電話申込不可)または直接同センターへ。ホームページから申込可

*旅行条件説明書はホームページまたはDo Sportsをご覧ください
(公財)武蔵野生涯学習振興事業団 野外活動センター(東京都知事登録旅行業第2-6513号一般社団法人全国旅行業協会正会員) 吉祥寺北町5-11-20

スポーツ関連のお知らせ

11月の市民スポーツデー

19日(日)午後1時~4時/市立小学校の校庭・体育館を一般開放/開放する小学校:第三・第四・井之頭・桜野/特別イベント...第四:グラウンド・ゴルフ(午後1時30分~3時30分、雨天時ミニテニス)、井之頭:キンボール(午後1時30分~3時30分)/体育館用上ばき持参/生涯学習スポーツ課 ☎60-1903

武蔵野中央公園スポーツ広場使用中止日のご案内(12月)

午前9時~午後5時:3日(日)・9日(土)・10日(日)・16日(土)~23日(祝)・29日(金)~平成30年1月3日(水)/総合体育館 ☎56-2200

11月の相談ごと(無料)

指定外土・日曜、祝日、休館日休み。予約制 健康相談は、15頁に掲載

Table with columns: 相談名, 日時, 相談場所, 問. Rows for general, disabled, elderly, and health consultations.

Table with columns: 相談名, 日時, 相談場所, 問. Rows for elderly, children, foreigners, and other consultations.

ゆとりえ在宅介護・地域包括支援センター: 吉祥寺南町4-25-5/吉祥寺ナーシングホーム在宅介護・地域包括支援センター: 吉祥寺北町2-9-2/教育支援センター: 大野田小地下1階(吉祥寺北町4-11-37)/帰国・外国人教育相談室: 四中学習センター3階(吉祥寺北町5-11-41)/ハビット: 緑町2-6-8みどりのこども館内/協同ネット: 三鷹市下連雀1-14-3/市民こころの健康相談室: 中町3-4-9ディアハイム武蔵野1階/武蔵野三鷹地域センター: 西久保3-1-22

募集/スポーツ

市制70周年 市制施行70周年記念事業

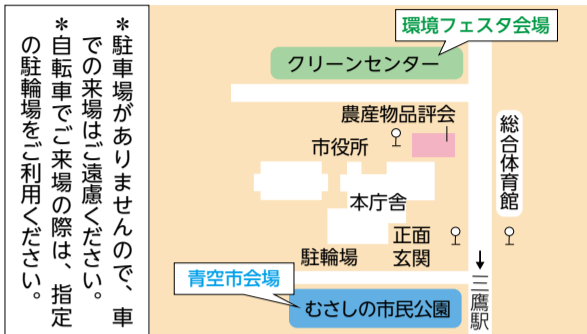
11月12日(日)

雨天実施

午前10時～午後3時

第37回

むさしの 青空市 &



今年は、むさしの青空市とむさしの環境フェスタを同日開催します。多くの皆様のご来場をお待ちしております。

催し物

①リサイクル・日用品コーナー

- ★シルバー人材センター再生品販売
* 大きい品物は市内に限り1個600円(税込)で有料配達
- ★市民団体による日用雑貨、衣類、食器、雑貨、本などのリサイクル品や贈答品、小物の販売

②修理・PRコーナー

- ★防災用品展示および販売
- ★銭湯背景画の実演と石けん販売
- ★切手・年賀ハガキ販売
- ★刑務所作業品(石けん・乾麺)などの販売
- ★包丁研ぎ(1本500円):先着順 処理可能分まで
* まな板削りはありません。
- ★明るい選挙、薬物乱用防止、健康づくり、納税、電気の安全、民生児童委員などのPR



③たべものコーナー

- ★たこ焼き、やきとり、焼きそば、お汁粉、フランクフルト、赤飯、スリランカ料理、甘酒、天然酵母パン、産直青果、中華まん、飲み物などの販売



④手芸・民芸品コーナー

- ★手作り小物、雑貨、ルーマニアの民芸品などの販売

⑤農産物コーナー

- ★野菜類、果物類などの販売



★友好都市物産コーナー

- ★友好都市の物産販売や観光PR
(岩魚塩焼き、ます寿司、おやき、長芋、くじらコロッケ、味噌、米、玉こんにゃく、ジャム、地酒、漬け物、りんご、丸干しホタルイカ、野菜など)



友好都市: 富山県南砺市・長野県安曇野市・長野県川上村・千葉県南房総市・岩手県遠野市・新潟県長岡市・広島県大崎上島町・山形県酒田市・鳥取県岩美町

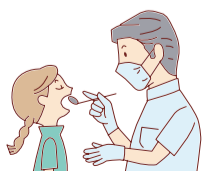
★暮らしフェスタむさしの二次展示 / 市役所正面玄関前

- 9月に開催した消費生活展「かわる時代 かわる暮らし」⇒パネル展示
- ⇒クイズコーナーあり



★そのほか

- ◎歯の無料検診午前10時～午後3時 / 市役所ロビー



ステージプログラム

- 10:00 開会宣言
- 10:02 会場案内・テント紹介・銭湯背景画の紹介
- 10:05 ヒップホップダンス(FLYHIGH)
- 10:20 フラダンス(E HULA MAI フラサークル)
- 10:35 民謡 むぎや節ほか(富山県南砺市)
- 11:00 早池峰しし踊り(岩手県遠野市)
- 11:30 式典

- 12:20 ギター弾き語り(ますかけ)
- 12:40 自然体験活動紹介(どっぽ子どもクラブ)
- 12:55 ダンス&バトン(武蔵野 Ailes cheer&dance)
- 13:10 リズムでDANDAN! forキッズ(健康づくり支援センター)
- 13:25 フリースタイルダンス(HIROKI Number)
- 13:45 ヒップホップダンス(成蹊中学ダンス部)
- 14:00 キッズストリートダンス(K-BOOST)
- 14:15 フラダンス(ナープア・レイ)
- 14:30 エコ・クッキングコンテスト表彰式(右頁参照)
- 15:00 閉会のあいさつ クリーンタイム



★農産物品評会 / 市役所北側駐輪スペース

- 市内農業者が品評会に出品した選りすぐりの市内産農産物の展示と即売
- ▶展示は正午まで、即売は午後1時より(数に限りがあります)
- ▶花き類は午前11時～予約受付
- ★野菜の宝船の展示と宝分け / 市役所正面玄関
- 市内産農産物を使用して作った宝船を展示。展示した農産物は、午後2時ごろ(予定)から2点100円で配布(宝分け)
- ▶収益は寄付



★捨てればごみ 分ければ資源

- 「買い物袋(マイバッグ)皿・箸」の持参にご協力ください
- 会場で出たごみ・資源は、会場入口2カ所にあるごみ回収所で分別収集しています



* 場内は禁煙となっております。

むさしの青空市に関するお問い合わせは、消費生活センター☎21-2972へ

第10回

むさしの 環境フェスタ

振り返ろう、歴史を。つなげよう、未来へ

市制70周年 市制施行70周年記念事業

11月12日(日)

雨天実施

午前10時～午後3時

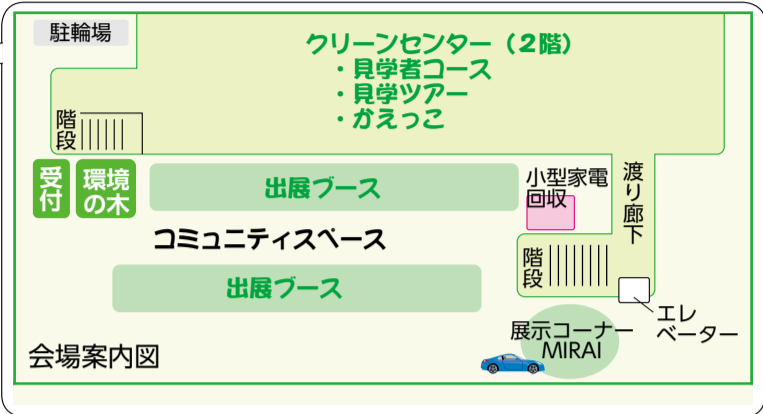
環境フェスタは、昨年度と開催場所を変更しています！

開催場所

クリーンセンター



クリーンセンター
コミュニティスペース・
見学者コース



生き物、水、食べ物、エネルギー。環境は私たちの生活と密接に関わり、切り離すことができないものです。むさしの環境フェスタは、さまざまな展示物や企画などを通じて、子どもから大人まで楽しみながら広く環境について学ぶことができるイベントです。環境について、楽しみながら一緒に考えてみませんか。

周年記念特別企画

市制施行70周年、環境フェスタ開催第10回目の節目を記念した企画を実施します

むさしのエコ・クッキングコンテスト グランプリ決定

エコ・クッキングレシピ(パネル展示)の中から、当日来場された皆さんの投票でグランプリを決定します。

どんなレシピが登場するか、楽しみにしてくださいね！

*エコ・クッキングコンテストへの応募は9月30日で終了しました。



*「エコ・クッキング」は東京ガスの登録商標です。

むさしの環境歴シート

環境フェスタに出展する各団体の紹介のレポートを、各出展ブースにて無料で配布します。たくさん集めると、武蔵野の環境への取り組みについて詳しくなるかも！



環境の本

「見開きの本」の形をした大きなパネルに、来場者の皆さんで「環境について考えること」「家庭で実践している取り組み」などを書き込み、共有することができます。



天ぷらバス試乗会

天ぷらなどの料理で使用した油をリサイクルした燃料で走る「天ぷらバス」に試乗して、普段は見ることのできない、クリーンセンターのプラットホーム(収集車がごみを搬入する場所)を探検してみましょう。

*事前予約は不要です。当日会場にお越しください。

*運行スケジュールは下記のとおり(いずれの回も同じ内容。所要時間は20分程度です)

①午前11時～②11時45分～③午後1時～④1時45分～

出展ブース

市民団体・企業・行政などの団体による展示、ワークショップなどさまざまな企画が盛りだくさんです。



- ・モルモットとのふれあい
- ・木工体験
- ・武蔵野市地下水のペットボトル無料配布
- ・武蔵野の自然に関するクイズコーナー
- ・害虫や害獣などのお困り相談コーナー
- ・太陽光パネルの実物展示
- ・人力発電体験
- ・キャンドルづくりワークショップ など

無料回収コーナー

- ・小型家電:携帯電話、デジタルカメラ、ゲーム機などを回収。
- ・パソコン、家電リサイクル4品目(エアコン、テレビ、冷蔵庫(冷凍庫)、洗濯機(衣類乾燥機))は回収できません。
- ・使用済油、期限切れ油、植物性油を容器ごと回収。



クリーンセンターにもお越しください

新しいクリーンセンターは、最新鋭の焼却、排ガス処理施設を備えるだけでなく、ごみ発電設備などを導入し、周辺公共施設のエネルギー供給拠点としての役割も担っています。また、2階には見学者コースがあり、ガラス越しにごみ処理の様子をご覧いただけます。

当日は施設内を自由に見学できるとともに、展示や見学ツアーなどを開催しますので、ぜひお立ち寄りください。

おもちゃの交換会「かえっこ」



使わなくなったおもちゃを持ってくると、別のおもちゃと交換ができます。

また、クリーンセンター見学ツアーに参加すると、おもちゃと交換できる「カエルポイント」がもらえます。

*会場はクリーンセンター2階です。

クリーンセンター見学ツアー

*定員各30名。クリーンセンター内で当日受付(先着順)。

*ツアースケジュールは下記の通り(いずれの回も同内容。所要時間45分)

①午前11時～ ②正午～
③午後1時～ ④2時～

クリーンセンター見学者コースにはクリーンセンターの案内役のPepperがいますので、ぜひ会いに来てくださいね！



ソフトバンクロボティクスのPepperを活用し、武蔵野市及び株式会社むさしのEサービスが独自に実施しているものです。

展示コーナー

水素で走る！燃料電池自動車MIRAIの座席に座ることができます。MIRAIで未来を体験してみましょう。



MIRAI



イベント 文中の敬称略

むさしの国際交流まつり2017

11月12日(日)午前11時～午後5時(一部4時30分まで) / スイグ / 無料 / 当日、直接会場へ / 国際交流協会 ☎36-4511

- ① 多文化カフェ:アメリカ・スリランカ・シンガポールなどのお菓子販売
- ② あなたのまちの国際交流・協力:NGOなどの展示とイベント、雑貨など販売
- ③ 多文化体験ミュージアム:リボン飾り編み、中国やバングラデシュ伝統衣装の試着、中国茶道、墨絵体験など
- ④ リアルMIA体験:日本語コースに参加中の外国人とおしゃべりしよう・世界を知ろうマケドニア編・外国人のための防災・地域医療コーナーなど
- ⑤ 多文化ステージ(インドネシアやペルーのダンス、馬頭琴の演奏など):午後1時30分～5時



*一部有料チケット制の箇所あり。
*こども国際交流クラブの予約制イベントについては市報10月15日号4頁参照。

むさしのすまいる・ラボ～住まいについて考えよう

11月12日(日)午前10時～午後4時 / 公会堂 / 「安心・快適な住まいって何?」「空き家にしないためには」など、市らしい良質な住まいづくりについて考える。住まいについてのトークショー:ゲスト・佐野史郎(俳優、市内在住)。専門家を交えたパネルディスカッション。アニメ上映会、子ども向け遊具の設置、東日本大震災の避難者により結成されたあゆみの会によるなみえ焼きそばの調理販売など / 詳細は<http://www.musashino-smilelab.jp/>参照 / 当日、直接会場へ / 住宅対策課 ☎60-1905



- **ホールイベント**
- ～安心快適な住まいを考える～ トーク&パネルディスカッション 午後1時～2時45分 / ゲスト:佐野史郎 / 自宅や市内のお気に入りスポットなど / テーマ「安心快適な住まいについて」「空き家にしないために」など
- **アニメ上映会**
「ヤッターマン」「ハクション大魔王」(1回目:午前10時30分、2回目:午後3時10分)

- **セミナー**
- マンションセミナー「知って得する!?!いまどき、快適、マンションリフォーム」 午前11時40分～午後0時40分 / 講師:Yuu(住宅リフォームコンサルタント)
- どうする実家? どうする我が家? 「空き家にしないための予防と活用」午後3時～3時50分 / 講師:石山茂(ミサワホーム東京都空き家モデル事業担当)、田中勉(東京都行政書士会)

託児付き 子育て中の方のためのモーニングコンサート「ピアノとバイオリンのデュオコンサート～クリスマスソングを添えて」

12月14日(木) 午前10時20分～11時20分(開場10時) / スイグホール / 市内在住・在勤で子育て中の方(子どもが在学・在園も可) / 100名(託児優先し超えた場合抽選) / 岩谷明石(=写真。バイオリン)、永易理恵(ピアノ) / 「ホワイトクリスマス」「愛の挨拶」ほか / 無料 / 託児:1歳～未就学児、45名(レインボーサロン) / 子どもの同席不可 / 申・問 11月22日(必着)までに往復ハガキ(5頁の申込要領参照し、託児希望は子どもの氏名(ふりがな)・生年月日、性別、在勤・在学・在



園者は勤務先・学校・園名も明記)または返信用ハガキを持って直接 ☎180-8777 生涯学習スポーツ課「モニコン」係 ☎60-1902へ。市ホームページから電子申請可。

野鳥の巣箱コンクール受賞作品展

11月14日(火)～26日(日)(月曜休園、午前9時30分～午後5時。入園は4時まで) / 井の頭自然文化園(御殿山1-17-6) / 都内の小・中学生が作成。身近な自然の中で、野鳥との触れ合いを深め自然の仕組みを知る環境学習のきっかけ作り / 一般400円、65歳以上200円、都内在住・在校中学生は生徒手帳提示で無料、それ以外の中学生150円 / 都多摩環境事務所 自然環境課 ☎042-521-2948、環境政策課 ☎60-1842



ケアリピック武蔵野フォーラム&お仕事フェア2017開催～広げよう、まちぐるみの支え合い

11月18日(土)午前10時～午後6時(午前9時30分開場) / スイグ / 医療、介護、地域、行政が一体となったまちぐるみの支え合いを次世代へ継続するために開催。来場者(先着100名限定)にプレゼントあり / 無料 / 当日、直接会場へ / 高齢者支援課 ☎60-1925



- ◎ 先進的な取組事例発表…第1部:午前10時15分～午後0時40分、第2部:午後1時25分～4時5分(進行状況により時間が前後する場合あり)。スイグホール。介護職員などによる実際の取組事例を紹介。
- ◎ 介護と看護のお仕事フェア:午前11時～午後3時30分。レインボーサロン。資格・経験・年齢不問。市内の介護保険事業所27社が参加。
- ◎ 福祉用具展示・体験コーナー:午前11時～午後3時30分。レインボーサロン。車いす、特殊寝台など(一部変更になる場合あり)を体験。
- ◎ まちぐるみ演劇上演「久子さんの物語～このまちで、最期まで暮らしたい」:午後4時30分～5時。スイグホール。介護・看護職員などによる手作りの演劇を上演。久子さんの晩年を舞台に、市内に暮らす人々の支え合いを描くお芝居。



お仕事フェア



演劇



事例発表

武蔵野の空襲パネル展

① 11月9日(木)～11日(土)。午前10時～午後9時。アトレ吉祥寺ゆらぎの広場。*トークイベント:11日(土)午後3時～5時。「黒島を忘れない」(仮)。城戸久枝×小林ひろ×牛田守彦。かつて市にあった中島飛行機武蔵製作所と薩南諸島北部に位置する黒島が経験した戦争の記憶が交差する内容。共済:アトレ吉祥寺 ② 11月13日(月)～17日(金)。午前8時30分～午後5時(13日は午前11時から、17日は午後3時まで)。市役所ロビー / 市民活動推進課 ☎60-1829



園(関前5-18) / 市内在住の方 / 20世帯(超えた場合抽選) / 玉ねぎや豆類などの越冬野菜の苗の植え付け、種まき、畑の管理、収穫などの栽培体験(全5回) / 土地使用料2500円・種、苗、肥料などの資材費3500円 / 申・問 11月10日までに往復はがき(5頁の申込要領参照し、Eメールアドレス、参加者全員の年齢、在学者は学校名・学年も明記)で ☎180-8777 緑のまち推進課 ☎60-1863へ。

むさしの自然観察園

親子で自然が好きになるゲームとクラフト自然の色を楽しもう: 11月23日(祝)午前10時～11時30分 / 5歳～小学2年生 / 保護者合わせ20名(申込順) / 自然の色をテーマに、感性が豊かになるゲーム・クラフト / おやつ付き / 主催:武蔵野市 / 申・問 電話でむさしの自然観察園 ☎55-7109(吉祥寺北町3-12、午前10時～午後5時)へ。

市内の地域安全情報

武蔵野警察署 ☎55-0110

平成29年9月末現在、市内の特殊詐欺被害の発生件数は25件、被害額は約9800万円です。中でも、市職員を騙る医療費・保険料名目の還付金詐欺が増加しています。不審な電話やメールが来た場合は家族に相談し、警察署に連絡・110番通報をしてください。引き続き、武蔵野警察署員が各個人宅などを訪問し、特殊詐欺についてご説明・指導していますので、ご協力をお願いします。



武蔵野消防署 ☎51-0119

11月9日～15日は秋の火災予防運動です。市民の皆さんに防火防災に関する意識や防災行動力を高めていただくことにより、火災を予防し、尊い命と貴重な財産を守ることを目的としています。火災の出火原因の一つに「放火」があります。放火は家の周りに置いてあるゴミや可燃物が狙われます。日ごろから自宅周辺を整理整頓し、放火されない環境づくりを心掛けましょう。
○平成29年9月中の災害件数
火災・救助など32件、救急:660件



講座・講習

講師の方などの敬称略

■自転車安全利用講習会 保険の助成など特典あり

自転車の交通ルール・マナーの周知と事故防止のため、全自転車利用者の受講を目指して開催しています(既受講者3万2000名超)。学校、コミセン、事業所などへ講習会の出張も行います。ご相談ください/☎交通対策課☎60-1860



開催日	番号・開始時間	会場	締切日
12月2日(土)	⑫午前10時 ⑬午後1時★	市役所811会議室	11月18日(土)
平成30年1月20日(土)	⑭午前10時 ⑮午後1時★	商工会館市民会議室	1月8日(祝)
対象/定員	市内で自転車を利用する中学生以上。★は小学生以下の子とも同伴可。(認定証の交付なし。託児なし)/各回80名(超えた場合抽選)		
内容/持ち物	交通安全教育の専門家と武蔵野警察署員(予定)による交通ルール・マナーの確認、講話など(1時間20分程度)/本人確認書類(運転免許証、学生証、健康保険証など)、受講票(締切日以降に郵送)、筆記用具、更新受講する方は自転車安全利用認定証		
特典	・自転車安全利用認定証発行(有効期限あり) ・TSマーク付帯保険の1000円分助成(市内在住者のみ) ・有料駐輪場定期利用の優先措置(必ずしも利用を保証するものではありません)		
☎	市ホームページから電子申請またはハガキ(5頁の申込要領参照し、⑫~⑮から第1・2希望。★は子どもの人数、更新の方は認定番号10桁も明記)で☎180-8777交通対策課「自転車安全利用講習会担当」へ。*定員に満たない場合、締切後も受け付け		

*荒天などにより開催を中止することがあります。

■講座「中島飛行機武蔵製作所と関連施設跡地をめぐる」

12月3日(日)午後1時~5時/桃井原っぱ公園(杉並区桃井3-8-1)、市役所ほか/貸切バス使用/20名(超えた場合抽選)/ふるさと歴史館が収集した米軍資料などとともに中島飛行機武蔵製作所跡地などを巡ります/無料/主催:市教育委員会/☎11月20日(必着)までに往復ハガキ・Eメール(5頁の申込要領参照)または返信用ハガキを持って直接ふるさと歴史館☎53-1811、rekishikan@city.musashino.lg.jpへ。

■森の市民講座 森のクリスマスリース作り

12月2日(土) 午前10時20分JR二俣尾駅改札集合・午後4時解散/二俣尾・武蔵野市民の森自然体験館(青梅市二俣尾4-1115)/市内在住・在勤・在学の方(4歳以上、小学生以下保護者同伴)/25名(超えた場合抽選)/東京の森の現状の話、森の散策、森の恵みでクリスマスリース作り/汚れてもよい長袖・長ズボン、履きなれた靴、帽子着用/昼食持参/森での体験は地元の方々の協力により行われています。森林整備に役立てるため「緑の募金」への協力をお願いします/協力:エンジョイ・フォレスト女性林研/☎11月15日(必着)までに往復ハガキ(5頁の申込要領参照し、在勤・在学者は勤務先・学校名、小学生以下は年齢・保護者名も明記)で☎180-8777緑のまち推進課☎60-1863へ。



■聴覚障害者教養講座 ろう者の情報格差~問題点、そして将来へ

11月11日(土) 午後6時30分~8時30分/武蔵野プレイスフォーラム/130名(先着順)/江副悟史(=写真。ろう者俳優)/手話通訳・要約筆記あり/無料/共催:市聴覚障害者協会・市教育委員会/☎当日、直接会場へ/☎武蔵野プレイス生涯学習担当☎30-1901、FAX30-1960



■認知症サポーター養成講座

11月30日(木)午後2時~3時30分/武蔵野プレイススペースC/市内在住・在勤・在学の方/30名程度(申込順)/認知症の基本的な知識、認知症の方への接し方、市の現状など。受講者にはサポーターの証であるオレンジリングを進呈/講師:桜堤ケアハウス在宅介護・地域包括支援センター/無料/☎11月27日までに高齢者支援課☎60-1846へ。

■文化財保護委員特別講義「井口一族の武蔵野開発と村の住まい」

12月17日(日)午後1時30分~3時/ふるさと歴史館ワークスペース/中学生以上/50名(超えた場合抽選)/江戸時代初期、武蔵野において複数の村の開発を担った井口一族の関係と当時の村の住まいについて解説します/稲葉和也(建築史家)/無料/☎11月30日(必着)までに往復ハガキ・Eメール(5頁の申込要領参照)または返信用ハガキを持って直接ふるさと歴史館☎53-1811、rekishikan@city.musashino.lg.jpへ。

■食文化講座 和食の伝統「だし」と「かつお節」を知る

12月2日(土) 午前10時30分~正午/武蔵野プレイスギャラリー/高校生以上/24名(市内在住・在勤・在学者優先し超えた場合抽選)/日本の食文化の土台、だしやかつお節の魅力を学ぶ体験講座/木村絵里子(=写真。(株)にんべん鯉節食育担当)/500円/託児:未就学児、5名(別途2400円)/☎11月14日(必着)までに往復ハガキ(5頁の申込要領参照し、性別、生年月日、在勤・在学は勤務先・学校名、託児希望の有無を明記)または返信用ハガキを持って直接武蔵野プレイス生涯学習担当☎30-1901へ。http://www.musashino.or.jp/から申込・当落確認(11月20日~12月2日)可。



■シングルマザー座談会

12月2日(土) 午前10時~正午/男女平等推進センター会議室/市内在住・在勤のシングルマザー(予定含む)/10名(先着順)/森岡千恵子(母子父子自立支援員)/無料/託児:生後3カ月以上(小学生応相談)。11月25日までに要申し込み/☎11月20日(必着)までにハガキ・ファクス・Eメール(5頁の申込要領参照、託児希望は子の氏名、生年月日も明記)で男女平等推進センター☎37-3410、FAX38-6239、danjo@city.musashino.lg.jpまたは子ども家庭支援センター☎60-1850へ。市ホームページから申込可。

■引きこもりサポート事業 「それいゆ」家族セミナー

11月18日(土)午後2時~4時30分/総合体育館大会議室/不登校・引きこもりなどの悩みをもつ家族など/引きこもりからの一歩として、ゆるやかに仕事とつながる~DTPユースラボの活動/高橋薫(文化学習協同ネットワークみたか若者事業部統括責任者)/無料/主催:武蔵野市/☎当日、直接会場へ/☎文化学習協同

ネットワーク☎70-5067

■本当の自分を取り戻す~夫婦モラハラからの脱出

12月3日(日)午後1時~3時/男女平等推進センター会議室/夫婦間やパートナーとの関係で傷ついた“本来の自分”回復と生活再建、周囲のサポート法/女性のみ/35名(申込順)/本田りえ(臨床心理士)/無料/託児:3カ月~未就学児、5名(超えた場合抽選、11月26日まで要予約)/☎11月26日(必着)までに往復ハガキ(5頁の申込要領参照し、託児希望は子の氏名〈ふりがな〉・月齢も明記)で男女平等推進センター☎37-3410、FAX38-6239、danjo@city.musashino.lg.jpへ。市ホームページから申込可。



■障害のある方の手打ちうどん体験教室

12月2日(土) 午前9時30分~午後1時30分/障害者福祉センター/市内在住の15歳以上で障害者手帳を持ち体調管理ができる方(送迎なし)/15名(初参加者優先し超えた場合抽選)/東京麺喰倶楽部/500円(材料費)/調理ができる服装(三角巾・エプロンなど)、飲み物・持ち帰り容器持参/別途昼食あり。付き添いの方見学可で昼食をとる場合200円/主催:武蔵野市/☎11月20日(必着)までにハガキ・ファクス(5頁の申込要領参照し、年齢、FAX番号、障害の種別・等級、手話通訳が必要な方はその旨も明記)で障害者福祉センター☎55-3506、FAX51-9951へ。

■日本ペストロジー学会東京大会

11月9日(木)午後1時~5時35分、10日(金)午前9時~午後4時10分/市民文化会館/一般講演28題、薬剤・機材展示/市民は無料。◎特別企画:9日(木)午後3時10分。市民公開セミナー「虫による感染症とアレルギー」/☎11月15日(必着)までに往復ハガキ(5頁の申込要領参照し、子どもの氏名〈ふりがな〉、学校・学年、性別も明記)または返信用ハガキを持って直接市民会館☎51-9144へ。

子ども

講師の方などの敬称略

■遊びのミニ学校「親と子が一緒に体験する手作り教室」

①ミシン教室「ファスナーポーチ作り」:12月2日(土)午前10時~正午。15組。500円②洋菓子教室「クリスマスデコレーションケーキ」:12月9日(土)午前10時~午後0時30分。12組。1500円③造形教室「紙で作るペーパーキャンドルづくり」:12月17日(日)午前10時~正午。20組。400円/【共通】市内在住・在学の小学生と保護者2名1組、定員を超えた場合抽選、参加者以外入室不可/☎11月15日(必着)までに往復ハガキ(5頁の申込要領参照し、子どもの氏名〈ふりがな〉、学校・学年、性別も明記)または返信用ハガキを持って直接市民会館☎51-9144へ。

講座・講習/子ども

子育て施設

【保育園】●南…吉祥寺南町3-6-15☎48-1501 ●吉祥寺…吉祥寺北町5-11-51☎51-5206 ●境…境4-11-3☎53-1783 ●境南…境南町5-1-1☎32-2443 ●東…吉祥寺東町3-28-3☎21-2495 ●北町…吉祥寺北町1-23-17☎21-6681 ●千川…八幡町1-4-13☎51-8478 ●境南第2…境南町2-20-17☎32-8167 ●桜堤…桜堤2-1-27☎52-4671 ●武蔵野赤十字…中町3-25-7☎52-3298 ●まちなかの保育園 吉祥寺…吉祥寺本町3-27-13☎38-8260 ●ありんこ…西久保1-11-10☎54-1356 ●精華第一…中町2-31-8☎54-3854 ●精華第二…西久保2-15-3☎38-7352 ●西久保…西久保2-18-6☎51-5307 ●ふじの美…緑町3-4-3☎55-2525 ●ニチキッズ武蔵野やはた…八幡町1-2-25☎60-2015 ●キッズガーデン武蔵野関前…関前3-4-11アピタシオン武蔵野1階ほか☎38-6825(38-6867) ●武蔵境コスモ…境1-20-5☎55-8686 ●グローバルキッズ武蔵境…境南町4-2-19☎51-2242 【その他の施設】●境こども園…境4-11-6☎53-2312 ●桜堤児童館…桜堤2-1-29☎53-2206

■むさしの給食・食育フェスタ2017

11月25日(土) 午前10時～午後2時30分 / 市民会館 / むさしの食堂(給食試食1食300円200食限定)...



始を除く) / 午前9時～午後5時 / 同館小規模保育室まある内 / 市内在住の生後3カ月～小学校就学前の乳幼児 / 2時間1000円、4時間2000円、6時間3000円、8時間4000円 / 要事前登録...

■外国人こども発表会

12月9日(土) 午後2時～4時30分 / スイグレインボーサロン / 本人または親が外国出身の小中学生 / 15名 / スピーチや特技などの発表 / 無料 / 参加賞あり / 12月2日までに国際交流協会へ



■桜堤児童館で一時保育サービスを利用できます

保護者の通院や行事参加、リフレッシュなどの際に利用できます / 平成30年3月31日までの平日(祝日、年末年



■土曜学校

東京女子大学英語体験講座

12月2日(土) 午前10時～正午 / 同大学(杉並区善福寺2-6-1) / 市内在住・在学の小学3・4年生 / 25名(超えた場合抽選) / ゲームや歌をとおして楽しみながら英語に親しむ / ジョン・プラスキー(同大学講師) / 無料 / 主催:市教育委員会



11月7日(火・必着)までに往復ハガキ(5頁の申込要領参照し、性別、生年月日、学校名・学年、保護者氏名も明記)または、返信用ハガキを持って直接武蔵野プレイス生涯学習支援担当へ。http://www/musashino.or.jp/から申込・当落確認(11月17日～12月2日)可

子育て支援事業
子育て中の方が気軽に利用できる催しを行っています / 特を表記のない事業は、市内在住の各年齢の未就園児と親 / 定員のあるものは申込順 / 無料 / 11月1日・15日各施設の開始時間から受け付け。☎は事前に電話。◎印は事前に電話または直接各施設へ。☑印は各ホームページなどから申し込み / 詳細は主催者(各施設)にお問い合わせください

子育て支援施設

運営団体:子ども協会 ☎36-0673

Table with 3 columns: Facility Name, Address, and Contact Info. Includes entries for 吉祥寺, はらっぱ, いこっこ, and ぐるりん.

市内在住の方 / 3歳児対象事業は平成29年4月2日以降に4歳になった子ども対象 / 定員があるものは申込順 / 託児:生後5カ月以上の希望者 / 11月1日(水)午前9時より電話または直接各施設へ *いこっこは月～金曜午前9時～午後4時

Table with 3 columns: Activity Name, Schedule/Target/Content, and Registration/Remarks. Includes activities like 初めての利用者説明会, 0123子育て談話室, 0123地域～地域と協働する子育て支援, クリスマスお楽しみ会出演者募集, etc.

ガイド&GUIDE

各事業への申込方法
申し込みの際は、必ず行事名、住所、氏名(ふりがな)、電話番号を明記してください。●申し込みや問い合わせは直接各記事の☑印へ。●講師の方などの敬称略

◆講座・講習・イベント◆

シルバー人材センター

会員製作手芸品・小物の展示販売:第1・第3木曜(11月2日・16日)午前10時～午後3時 / 雨天・強風時は第2・第5木曜 / 市役所正面玄関前 / 同センター ☎55-1231。◎体験講習～子どもが喜ぶ簡単おやつ作り:12月6日(水)午前10時～午後1時30分 / マノ料理学園(吉祥寺南町4-15-8) / 市内在住の60歳以上でシルバー人材センター未入会の方 / 20名(申込順) / 間野実花(マノ料理学園園長) / 無料 / 詳細はhttp://tokyosilver.jp参照 / 都シルバー人材センター連合 ☎03-5211-2326

話し方・聴き方講座

フォローアップ編
①11月4日(土)午後1時30分～3時30分 ②11月9日(木)午前10時～正午 / ①武蔵野プレイスフォーラム ②市民社協議会 / すでにボランティアをされている方(初めての方も可) / 各25名(申込順) / 碓氷美香(心のピタミナラボみかんのカウンセリン

グループ) / ボランティア活動で起きる悩みを解消しコミュニケーション力を高める / ①☑ボランティアセンター武蔵野 ☎23-1170, FAX23-1180, vcm@shakyou.or.jp

高齢者総合センター

秋のふれあい文化祭
11月9日(木)・10日(金) / 同センター / ◎茶会(抹茶):9日(木)午前10時30分。◎発表会:9日(木)午前10時～午後0時30分。◎魅惑のタンゴ&ラテンの情熱コンサート:10日(金)午後1時30分(開場1時)。150名(先着順)。◎作品展:9日(木)・10日(金)午前10時～午後4時(10日は3時30分まで) / 当日、直接会場へ / 同センター ☎51-1975(日曜、祝日除く)

北町高齢者センター

はなみずき祭
11月11日(土)午前11時～午後1時30分 / 作品展示、バザー、地元野菜販売、軽食販売、粘土細工・手芸・鳥の巣箱作りワークショップなど / 当日、直接会場へ / 同センター ☎54-5300

むさしの農業ふれあい村

秋の収穫祭
11月11日(土)午前11時～午後2時30分 / 雨天翌日 / 農業ふれあい公園(関前5-19) / 収穫体験、野菜格安提供、獅子舞・江戸舞・昔遊び、焼芋、みそ田楽 / 共催:武蔵野市 / 当日、直接会場へ / 同ふれあい村 ☎080-4152-

9669(平日午前9時～午後1時)

お父さんお帰りがたいサロン

ふるさと歴史館見学
11月11日(土)午後2時～4時 / シニア世代の男女 / 20名(申込順) / 同館職員 / ①☑ボランティアセンター武蔵野 ☎23-1170, FAX23-1180, vcm@shakyou.or.jp

糖尿病予防フェスタ

11月12日(日)正午～午後4時 / 武蔵野赤十字病院 / 医療相談、栄養相談、フットケア講演会など / 無料 / 当日、直接会場へ / 同病院医療連携センター ☎32-3111

老いじたく講座

11月13日(月)午後1時30分～3時 / エンディングノートを書いてみよう / 福祉社会議室 / 10名(申込順) / 無料 / ①☑同公社 ☎23-1165

0・1・2歳親子ひろばさくらんぼ

11月14日(火)午前10時～正午 / 千川さくらんぼクラブ(八幡町2-5-3) / 市内在住の0～2歳と保護者 / 20組(申込順) / おもちゃ作りと手遊び・身体遊び / 石川くに子(おもちゃコンサルタント) / 無料 / ①☑同公社 ☎30-0022へ

老壮シニア講座「武蔵野市ゆかりの音楽家」

武蔵野市の文化・歴史の一端を知る
11月15日(水)午後1時30分～3時30分(開場1時) / シングホール / 180名(先着順) / 庵原

えい子(高齢者の音楽を考える会理事長) / 無料 / ①☑当日、直接会場へ / ②☑武蔵野プレイス ☎30-1901、老壮連合会・長島 ☎38-4663

まちぐるみ子育て応援事業

「ローズカフェ」
11月16日(木)午前11時～午後1時 / シャワーパーティーカフェ(吉祥寺本町2-1-7) / 乳幼児親子と関心のある方 / 6組(申込順) / ホットサンドランチと中道通りのお話と散策 / 坂井健司(中道通り商店会会長) / 1100円 / ①☑午前9時～HBB(Happy and Boon Buddy)・古川 ☎090-6042-4917, hbb925@nifty.com

テンミリオンハウス花時計

◎乳幼児救命・応急手当:11月16日(木)午後1時30分～3時。乳幼児親子15組(申込順)。武蔵野消防署(武蔵境出張所)署員。無料。◎花時計。◎講座発表会「あなたとわたしの花時計」:11月25日(土)正午～午後4時。コーヒーとプチケーキあり。①☑当日、直接会場へ / ②☑花時計 ☎32-8323(境南町2-25-3)

さくらちゃんの介護教室

11月16日(木)午後2時～3時30分 / 桜堤ケアハウス食堂(桜堤1-9-9) / 家族介護者ほか / 15名程度(申込順) / ミニ講座「施設の選び方のポイント～通所施設編」とサロン、懇談 / 無料 / ①☑同施設在宅介護・地域包括支援センター ☎36-5133

親子で落ち葉のアルバム作り

11月19日(日)午前10時～正午 / 井の頭公園 / 小学生と保護者計30名(超えた場合抽選) / 落ち葉を拾って武蔵野の雑木林に親しむ / 無料 / ①☑11月10日までに横河電機CSR課 ☎52-7797, kagaku-kids@cs.jp.yokogawa.comへ

知的障害者の生活支援と医療～配慮したい、薬と環境調整のポイント

11月22日(水)午後6時30分～8時30分(受付6時) / 市役所811会議室 / 鈴木実穂(慈恵会すがのクリニック院長) / 180名(申込順) / 無料 / ①☑前日までにびーと ☎54-5171へ

地域福祉講演会「地域自立生活を支える入所施設の役割と実際」

11月24日(金)午前10時 / 市役所811会議室 / 市内初めての障害者の入所施設が平成31年春に開設予定。福祉サービスを利用しての地域自立生活のあり方を考えます / 山下望(都発達障害支援協会理事長) / 主催:社会福祉法人武蔵野 / ①☑当日、直接会場へ / ②☑同法人 ☎54-7666

地球温暖化学習会「日本の気候はどうか?異常気象と温暖化」

12月2日(土)午後2時～4時 / 公会堂4会議室 / 40名(申込順) / 田代大輔(気象予報士) / 電力自由化ミニ講座付き / 無料 / ①☑太陽光発電所ネットワーク田中 ☎070-6557-7984, tana.ka66@jcom.zaq.ne.jp

保育園

11月1日から各保育園へ(月～金曜午前10時～午後4時) 定員のある園もあります

Table with columns: プレママのひろば・あかちゃんのひろば, 会場, 日程, 時間, プレママ, あかちゃん. Includes details for various nurseries like 南保育園, 東保育園, etc.

保育園であそぼう 保育園に通っていない未就学児の親子/無料/☎電話で各園へ(月～金曜午前10時～午後4時)

Table with columns: 保育園, 事業名, 日程, 時間・費用, 対象, ☎. Lists various activities like 0歳児クラス見学会, 体験保育, etc.

桜堤児童館

未就学児は保護者同伴/☎特に記載のないものは当日、直接会場へ/☎桜堤児童館☎53-2206(月～土曜午前9時30分～午後5時)

乳幼児と保護者、小・中学生とも午前9時30分～午後5時/1階ホールは午後4時～5時、小学生のみ利用/2階育成室は終日、乳幼児と保護者のみ利用

Table with columns: おはなしひろば, 卓球教室, トランポリンの日, etc. Lists various events and their schedules.

コミセン

親子ひろば

午前10時～11時30分(西部は午前10時30分～午後0時30分/ゆとりえは午前10時30分～正午)...

Table with columns: 会場, 日程, 担当・運営団体. Lists community center events and locations.

国際交流協会(MIA)

シリーズ世界を知ろう 世界のひとふれあおうエジプト編:12月9日(土)午後2時～4時/同協会会議室/25名(申込順)...

家族介護支援プログラム T-WAVE合唱団コンサート 11月18日(土)午後2時～3時30分...

スポーツ

パラスポーツを体験しよう ユニバーサルスポーツフェスタ2017 11月12日(日)午後0時30分～3時30分...

ソーシャルダンスの集いとトライアル 11月12日(日)午後1時～5時10分/総合体育館ダンス室...

市老人クラブ連合会

健康ウォーキング講習会:11月15日(水)午前10時(受付9時30分)...

むさしのまち歩きツアー

11月26日(日)午前9時50分JR吉祥寺駅中央改札前集合/30名(申込順)...

シティーウォーク

「武蔵野の境界めぐり」 12月3日(日)午前9時井の頭公園野外ステージ前...

料/☎当日、直接会場へ/☎同協会・長谷川☎080-9523-0557

中級水泳教室

平成30年1月9日～3月13日の毎週火曜(1/23除く全9回)午後1時～2時30分...

お知らせ

保健師・助産師アルバイト募集 乳幼児健診や相談事業の相談、計測など/保健師・助産師の有資格者...

子ども協会アルバイト募集 おもちゃのぐるりんでの遊びのサポート、業務補助など/1名/保育士または幼稚園教諭有資格者...

1120円、交通費規程による/面接:随時。応募者多数の場合、書類選考あり/☎☎履歴書(写真貼付・返却不可)に「おもちゃのぐるりんアルバイト希望」と明記し、郵送でおもちゃのぐるりん☎37-2016...

調停相談会

11月11日(土)午前10時～午後3時30分/公会堂/土地建物、金銭債務、近隣問題、医療過誤、交通事故、夫婦関係などの調停手続き/裁判所の調停委員(弁護士含む)/秘密厳守/無料/☎当日、直接会場へ/☎東京民事調停協会連合会☎03-5819-0267...

司法書士・土地家屋調査士による登記相談会

11月16日(木)午前10時～午後3時/市役所ロビー/相続・遺言、売買、贈与などの不動産登記に関する相談など登記全般、土地建物測量、空家問題/無料/☎当日、直接会場へ/☎東京司法書士会武蔵野支部・勅使☎27-6761、東京土地家屋調査士会武蔵野支部☎54-2666

税理士による税務相談

11月17日(金)午前10時～午後4時(受付3時30分まで)/武蔵野プレイスペースC/相続税、贈与税など税の一般相談(予約優先)/無料/☎☎東京税理士会武蔵野支部☎55-2313

法律相談会

11月25日(土)午前10時～午後4時(1人30分程度)/多摩パブリック法律事務所(立川市曙町2-9-1菊屋ビル8階)/48名(申込順)/相続、遺言、離婚、成年後見、不動産、労働問題、債務整理など/無料/☎11月6日から同事務所☎042-548-2450(平日午前9時30分～午後7時)へ/☎同事務所☎042-548-2422

行政書士による、成年後見勉強会～備えあれば、暮らしも安心

11月25日(土)午前11時～午後0時30分/特別養護老人ホーム親の家/40名(申込順)/成年後見と任意後見の違い、メリットとデメリットなど/行政書士(成年後見支援センターヒルフェ所属)/正午から個別相談会あり(予約優先)/主催:親の家/☎☎同法人☎55-0507(八幡町3-4-18)

むさしのFM放送番組審議会

9月22日(金)午後2時から商工会館で開催しました/詳細はむさしのFMホームページに掲載/☎☎エフエムむさしの☎23-0782

むさしのみたか市民テレビ局

ケーブルテレビデジタル11CH 11月1日(水)～15日(水)(わがまちジャーナル)1.三鷹の民謡をご一緒に 16日(木)～30日(木)(アンコールアワー)1.平和のバトン「今伝えておきたい戦争の記憶」2.ローマングラスと木偶に魅せられて/☎同テレビ局☎79-1434

図書館

- 中央図書館……………吉祥寺北町4-8-3 ☎51-5145 <http://www.library.musashino.tokyo.jp/>
 - 吉祥寺図書館臨時窓口…吉祥寺南町2-4-6 アイリスコーポ1階
 - 武蔵野プレイス……………境南町2-3-18 ☎30-1900
- 携帯電話版は末尾に m/ を

11月の休館
○中央、吉祥寺臨時窓口:1日(水・館内整理日)・3日(祝)・10日(金)・17日(金)・24日(金)
○武蔵野プレイス:1日(水)・6日(月)~10日(金)は図書特別整理期間、15日(水)・22日(水)・29日(水)

■図書特別整理のため武蔵野プレイスは部分休館します

武蔵野プレイス 11月6日(月)~10日(金)
※8日(水)以外は、図書館部分以外は開館しています

部分休館中は図書館に関するすべてのサービスは利用できません/予約資料の取置期間は特別整理の日数分延長されますので、受取館の開館後にお借りください/各館

■子どもたちに読書の喜びを対談:山花郁子×長野ヒデ子

11月12日(日)午後2時~4時30分/中央図書館視聴覚ホール/70名(先着順)/読書の動機



づけ指導50周年記念/当日、直接会場へ/各中央図書館

■シネマプレイス ~日曜の午後の映画会

11月19日(日)午後2時30分(開場2時15分)/武蔵野プレイスフォーラム/中学生以上/100名(先着順)/「すれ違いのダイアリーズ」(2014年、タイ作品、110分、カラー、日本語字幕版、監督:ニティワット・タラートン、出演:スクリット・ウィセートケオ、チャーマーン・ブンヤサクほか)/無料/当日、直接会場へ/座布団・クッションなど持参可、自転車の方は駐輪場混雑のため時間に余裕をもって来館ください/各武蔵野プレイス



(c)2014GMMTaiHubCo., Ltd.

文化事業団

事務局(市民文化会館内☎54-8822)

*敬称略 (☎):「アルテ友の会」会員割引料金

- 公会堂……………吉祥寺南町1-6-22 …… ☎46-5121
- 吉祥寺美術館……………吉祥寺本町1-8-16F&ビル7階… ☎22-0385
- 吉祥寺シアター……………吉祥寺本町1-33-22…………… ☎22-0911
- かたらいの道 市民スペース…中町1-11-16武蔵野タワーズ1階… ☎50-0082
- 芸能劇場……………中町1-15-10… ☎55-3500
- 市民文化会館……………中町3-9-11 …… ☎54-8822
- スイングホール…境2-14-1 …… ☎54-1313
- 松露庵……………桜堤1-4-22 …… ☎36-8350

劇団SCOT「北国の春」「サド侯爵夫人(第二幕)」

12月15日(金)~24日(日)/吉祥寺シアター/演出:鈴木忠志

12月	15(金)	16(土)	17(日)	18(月)	19(火)	20(水)	21(木)	22(金)	23(祝)	24(日)
午後3時			●	休演日			休演日			●
5時	●	●						●	●	
7時					☆	★				

- ☆=「北国の春」上演+鈴木忠志トーク 全席指定4000円、☎・市民:3600円
- ★=「サド侯爵夫人」上演+鈴木忠志トーク 全席指定4000円、☎・市民:3600円
- =「北国の春」「サド侯爵夫人」セット上演 全席指定6000円、☎・市民:5400円

ジャズミン・チェイ フルート・リサイタル

平成30年1月23日(火)午後7時開演/市民文化会館小ホール/ピアノ:山本裕美子/全席指定1800円、☎1500円



ファン・ファルー ~アルゼンチン・フォルクローレ・ギター

2月15日(木)午後7時開演/スイングホール/ファン・ファルー(ギター、ボーカル)/全席指定3000円、☎2700円、25歳以下1000円(要証明・枚数限定・友の会割引なし)



GTOトリオ

ジャズ・ピアノ・トリオ

2月18日(日)午後4時開演/スイングホール/ガディ・レハヴィ(ピアノ)、タル・マシアハ(ベース)、オフリ・ネヘミヤ(ドラムス)/全席指定3000円、☎2700円、25歳以下1000円(要証明・枚数限定・友の会割引なし)



島津亜矢 コンサート2018

3月17日(土)午前11時30分開演、午後3時30分開演(2回公演)/市民文化会館大ホール/島津亜矢(歌)/感謝状、帰らんちゃよか、いのちのバトンほか/全席指定S席6500円、A席5000円、☎S席5850円、☎A席4500円



ロータス・弦楽四重奏団 後期弦楽四重奏曲連続演奏会(全2日・3公演)

〈第1回〉3月20日(火)午後7時開演/ベートーベン:弦楽四重奏曲第12番、弦楽四重奏曲第13番、大フーガ 変ロ長調〈第2回〉3月21日(祝)午後2時開演/メンデルスゾーン:弦楽四重奏曲第2番、ベートーベン:弦楽四重奏曲第15番〈第3回〉3月21日(祝)午後7時開演/ベートーベン:弦楽四重奏曲第16番、弦楽四重奏曲第14番、各公演共通:市民文化会館小ホール/全席指定3公演セット券5400円、☎4800円 1回券2000円、☎1800円



官公署だより

■未登録の象牙をお持ちの方へ

環境省では、国内にある象牙の在庫を把握しようとしています。所持しているだけであれば違法ではありませんが、未登録の象牙の売買や譲渡は違法です。未登録の象牙をお持ちの方は連絡してください。

- ・全形を保持した象牙のみが登録対象(印鑑やアクセサリなど象牙製品は登録対象外)
- ・所有者死亡による近親者への相続は違法になりませんが、その後販売などをする場合にはあらかじめ登録が必要

■ご存知ですか 検察審査会

検察審査会は、交通事故や詐欺などの被害にあったのに検察官が裁判にかけてくれないなど不起訴処分不服を持っている方のための制度です。申し立て、相談は無料。秘密厳守。審査員は、有権者の中からくじで選ばれます/各立川検察審査会事務局☎042-845-0292

■裁判員候補者に名簿記載通知を送付します

平成30年の裁判員候補者名簿に登録された方に、11月中旬に名簿に登録された旨の通知を送付します/各東京地方裁判所☎03-3581-5411

■事業主の労働保険加入

11月は労働保険適用促進強化期間で

す。労働保険(労災保険・雇用保険)は従業員を雇用する全事業主に加えが義務付けられています。未加入の場合は早急に加入してください/各労災保険:三鷹労働基準監督署☎67-3422、雇用保険:ハローワーク三鷹☎47-8623

■女性の人権ホットライン強化週間

11月13日(月)~19日(日)/夫・パートナーからの暴力やストーカーなどの人権問題について人権擁護委員や法務局職員が電話相談に応じます/☎0570-070-810(平日:午前8時30分~午後7時、土・日曜:午前10時~午後5時)/秘密厳守/各東京法務局人権擁護部第二課☎03-5213-1234

■浸水予測情報の配信実験のモニター募集

国土交通省国土技術政策総合研究所では、SIP(戦略的イノベーション創造プログラム)の取り組みとして、神田川流域を対象に、1時間先の浸水発生を予測計算し、パソコン画面などでの表示やEメール通知するシステムの研究開発を進めています。浸水予測情報の防災への活用方法やシステム操作性などを検討するため、浸水予測情報の配信実験にご協力いただける方を募集します。パソコンまたはスマートフォン、Eメールの操作ができる方/50名程度/パソコン・スマートフォンによるシステム利用、アンケートの回答/各Eメールで国土交通省国土技術政策総合研究所水害研究室nil-suigai@mliit.go.jp、☎029-864-4966

チケット予約専用電話☎54-2011 ホームページ www.musashino-culture.or.jp		*小学生以上に限る *予約チケットの取り消し・変更はできません
公演名		発売日
[劇団SCOT][ジャズミン・チェイ][ファン・ファルー][GTOトリオ][島津亜矢][ロータス・弦楽四重奏団]		11月3日(祝)
*午前10時より発売。発売日当日:電話・インターネット予約のみの取り扱い。発売日翌日(休館日を除く)以降:市民文化会館、芸能劇場、公会堂、スイングホール、吉祥寺シアター、各市政センターの窓口でも購入可。 *アルテ友の会には、電話予約時またはチケット取り扱いの各窓口で同時入会可(インターネットでは不可)。年会費1000円		

吉祥寺美術館企画展「見えた風景、見える風景」

◎関連イベント・講演会「今に残る江戸時代の武蔵野(仮題)」:12月2日(土)午後2時~4時。同館音楽室。70名(申込順)。市内には江戸時代の面影が残る場所があります。史料などから武蔵野の景観の成り立ちと当時の暮らしなどを解説します。市学芸員。無料ただし要入館券/各問11月15日から電話または直接吉祥寺美術館へ。1回の申込につき2名まで受付可。

◎市内中学生無料鑑賞券配布:11月11日(土)~12月24日(日)。市内在住・在学の中学生対象に同企画展の無料鑑賞券を配布します/各問吉祥寺美術館



織田一磨《むさし野街道風景》1950年

コミュニティセンター

文中の敬称略

11月

事業案内

問い合わせは各コミセン(頁下欄外を参照)へ

●事前に電話または窓口へ(市報発行日1日・15日から受け付け(休館日を除く)) 特に表記のないものは、会場は各コミセン、申込順、無料、当日直接会場へ

Table with columns for district (e.g., 吉東, 本宿, 御殿山), date, and event details. Includes various activities like market, cafe, and workshops.

担当:市民活動推進課

コミセンの文化祭(11月)

Table listing cultural festivals for November across various districts like 本宿, 関前, 桜堤, 御殿山, 吉西.

コミセンの連絡先

- List of contact information for community centers, including phone numbers and addresses.



ありがとうございますを光にのせて

今年もイルミネーションが市内3駅前で輝きます

関生活経済課 ☎60-1832

Table with columns: Station Name, Light Event, Lighting Period, and Location. Lists events at 吉祥寺, 三鷹, and 武蔵境 stations.



吉祥寺駅

三鷹駅

武蔵境駅

特集展示「武蔵野のくすり」

11月4日(土)~平成30年2月1日(木)(金曜、祝日を除く) / 午前9時30分~午後5時 / ふるさと歴史館武蔵野展示室 / 市域で製造・販売されていた家伝薬「善疔湯」に関する資料や市指定文化財「だらにすけ」の看板と版木などを展示 / 関ふるさと歴史館 ☎53-1811



市民伝言板

市民の市内での活動の情報交換や仲間づくりをお手伝いするためのコーナーです。講師の方などの敬称略。掲載内容の責任は主催者にあります。詳細は、各催しの関の方にお問い合わせください。

掲載希望の方へ 対象:市民または市民サークルによる市内での活動・催し。同一人・サークルの掲載は6カ月に1回 / 掲載基準:申込書裏面および市ホームページに掲載。必ずご確認ください / 申し込み:所定の申込用紙(秘書広報課、各市政センターで配布。市ホームページから印刷可)を郵送・ファクスまたは直接窓口へ。電子申請も可 / 関秘書広報課 ☎60-1804、FAX55-9009 掲載申込締切 12/15号...11月15日、1/1号...12月1日

おいでください 市民が市内で主催する催しなど。特に表記のないものは無料

Table listing various events with columns: Event Name, Date/Location, Fee, and Remarks.

仲間あつまれ 市民が市内で活動しているサークルなど

Table listing social activities and clubs with columns: Group Name, Activity Time/Location, Fee, and Remarks.