

## 2-3 調査結果（分譲）

### (1) 集合住宅空き室の状況（分譲）

調査の結果、市内における集合住宅（分譲）は534棟であり、総戸数は18,777戸となった。空き室数は1,470戸で、全体の空き室率は7.8%となった。

また、全室空き室の集合住宅（分譲）は2棟となった。

地区別にみた集合住宅（分譲）の空き室率は「吉祥寺東町4丁目」が22.2%と最も高く、次いで「吉祥寺北町1丁目」が15.2%、「吉祥寺南町2丁目」が14.9%という結果となった。

これらは市内の中でも比較的総戸数が少ない地区である。総戸数が多い地区（1,000戸以上）では「吉祥寺本町1丁目」が12.0%で最も高く、一方で「桜堤2丁目」は1.2%と市内で2番目に低い数値となっている。

次頁より集合住宅（分譲）を規模別に区分けし、分析を行う。

### ■地区別の空き室率（分譲）

地区	①	②	③	④	⑤
	棟数	空き室数	総戸数	空き室率 ②/③	全室空き室の棟数
吉祥寺東町1丁目	9	8	94	8.5%	0
吉祥寺東町2丁目	6	16	168	9.5%	0
吉祥寺東町3丁目	3	16	274	5.8%	0
吉祥寺東町4丁目	1	2	9	22.2%	0
吉祥寺南町1丁目	14	56	513	10.9%	0
吉祥寺南町2丁目	20	59	395	14.9%	0
吉祥寺南町3丁目	6	14	234	6.0%	0
吉祥寺南町4丁目	9	11	99	11.1%	0
吉祥寺南町5丁目	0	0	0	0.0%	0
御殿山1丁目	22	122	891	13.7%	1
御殿山2丁目	5	9	228	3.9%	0
吉祥寺本町1丁目	28	152	1,269	12.0%	0
吉祥寺本町2丁目	25	55	538	10.2%	0
吉祥寺本町3丁目	16	34	289	11.8%	0
吉祥寺本町4丁目	12	11	316	3.5%	0
吉祥寺北町1丁目	7	19	125	15.2%	0
吉祥寺北町2丁目	8	7	192	3.6%	0
吉祥寺北町3丁目	15	25	483	5.2%	0
吉祥寺北町4丁目	17	23	563	4.1%	0
吉祥寺北町5丁目	0	0	0	0.0%	0
中町1丁目	38	152	1,732	8.8%	0
中町2丁目	21	55	822	6.7%	0
中町3丁目	31	108	1,676	6.4%	0
西久保1丁目	6	9	113	8.0%	0
西久保2丁目	24	56	603	9.3%	0
西久保3丁目	22	76	599	12.7%	0
緑町1丁目	7	25	225	11.1%	0
緑町2丁目	5	15	518	2.9%	0
緑町3丁目	0	0	0	0.0%	0
八幡町1丁目	3	3	38	7.9%	0
八幡町2丁目	1	0	2	0.0%	0
八幡町3丁目	2	7	202	3.5%	0
八幡町4丁目	0	0	0	0.0%	0
関前1丁目	0	0	0	0.0%	0
関前2丁目	8	8	119	6.7%	0
関前3丁目	10	16	239	6.7%	0
関前4丁目	3	8	73	11.0%	0
関前5丁目	1	4	52	7.7%	0
境1丁目	11	38	336	11.3%	0
境2丁目	15	41	543	7.6%	0
境3丁目	5	2	92	2.2%	0
境4丁目	3	9	101	8.9%	0
境5丁目	9	15	688	2.2%	0
境南町1丁目	4	5	101	5.0%	0
境南町2丁目	36	108	1,353	8.0%	1
境南町3丁目	8	12	208	5.8%	0
境南町4丁目	7	30	256	11.7%	0
境南町5丁目	7	10	110	9.1%	0
桜堤1丁目	4	5	112	4.5%	0
桜堤2丁目	19	14	1,179	1.2%	0
桜堤3丁目	1	0	5	0.0%	0
総計	534	1,470	18,777	7.8%	2

## (2) 地区別規模別分析（小規模集合住宅（総戸数 10 戸未満。以下「小規模\_分譲」））

次に、集合住宅（分譲）を規模別に区分けし、分析を行った。

市内における「小規模\_分譲」は、76 棟で総戸数は 412 戸であり、そのうち空き室数は 56 戸で空き室率は 13.6%となった。

地区別の空き室率は「御殿山 1 丁目」が 80.0%と最も高く、次いで「八幡町 1 丁目」が 42.9%、「緑町 1 丁目」が 33.3%という結果となった。

これらは比較的総戸数が少ない地区である。総戸数が多い地区（20 戸以上）では「西久保 2 丁目」が 27.3%で最も高い。

## (3) 地区別規模別分析（中規模集合住宅（総戸数 10 戸～30 戸未満。以下「中規模\_分譲」））

市内における「中規模\_分譲」は、252 棟で総戸数は 4,648 戸であり、そのうち空き室数は 452 戸で空き室率は 9.7%となった。

地区別の空き室率は「境 4 丁目」が 41.7%と最も高く、次いで「御殿山 2 丁目」と「関前 4 丁目」が 20.0%、「吉祥寺北町 1 丁目」が 18.8%という結果となった。

これらは比較的総戸数が少ない地区である。総戸数が多い地区（100 戸以上）では「境南町 2 丁目」が 16.6%で最も高い。

## (4) 地区別規模別分析（大規模集合住宅（総戸数 30 戸以上。以下「大規模\_分譲」））

市内における「大規模\_分譲」は、206 棟で総戸数は 13,717 戸であり、そのうち空き室数は 962 戸で空き室率は 7.0%となった。

地区別の空き室率は「吉祥寺南町 2 丁目」が 16.8%と最も高く、次いで「西久保 3 丁目」が 16.1%、「緑町 1 丁目」が 13.7%という結果となった。これらは比較的総戸数が少ない地区である。総戸数が多い地区（1,000 戸以上）では「吉祥寺本町 1 丁目」が 12.4%で最も高い。

■地区別規模別の空き室率（小規模\_分譲）

地区	① ② ③ ④ ⑤				
	棟数	空き室数	総戸数	空き室率 ②/③	全室空き室 の棟数
吉祥寺東町1丁目	3	1	15	6.7%	0
吉祥寺東町2丁目	1	1	8	12.5%	0
吉祥寺東町3丁目	0	0	0	0.0%	0
吉祥寺東町4丁目	1	2	9	22.2%	0
吉祥寺南町1丁目	4	2	14	14.3%	0
吉祥寺南町2丁目	4	2	24	8.3%	0
吉祥寺南町3丁目	1	1	5	20.0%	0
吉祥寺南町4丁目	6	3	30	10.0%	0
吉祥寺南町5丁目	0	0	0	0.0%	0
御殿山1丁目	2	4	5	80.0%	1
御殿山2丁目	0	0	0	0.0%	0
吉祥寺本町1丁目	2	0	9	0.0%	0
吉祥寺本町2丁目	5	3	28	10.7%	0
吉祥寺本町3丁目	2	3	11	27.3%	0
吉祥寺本町4丁目	0	0	0	0.0%	0
吉祥寺北町1丁目	2	0	10	0.0%	0
吉祥寺北町2丁目	2	2	15	13.3%	0
吉祥寺北町3丁目	0	0	0	0.0%	0
吉祥寺北町4丁目	0	0	0	0.0%	0
吉祥寺北町5丁目	0	0	0	0.0%	0
中町1丁目	7	6	23	26.1%	0
中町2丁目	3	2	24	8.3%	0
中町3丁目	3	3	19	15.8%	0
西久保1丁目	0	0	0	0.0%	0
西久保2丁目	4	6	22	27.3%	0
西久保3丁目	3	1	23	4.3%	0
緑町1丁目	1	1	3	33.3%	0
緑町2丁目	0	0	0	0.0%	0
緑町3丁目	0	0	0	0.0%	0
八幡町1丁目	2	3	7	42.9%	0
八幡町2丁目	1	0	2	0.0%	0
八幡町3丁目	0	0	0	0.0%	0
八幡町4丁目	0	0	0	0.0%	0
関前1丁目	0	0	0	0.0%	0
関前2丁目	2	0	13	0.0%	0
関前3丁目	1	1	5	20.0%	0
関前4丁目	0	0	0	0.0%	0
関前5丁目	0	0	0	0.0%	0
境1丁目	2	3	16	18.8%	0
境2丁目	1	2	9	22.2%	0
境3丁目	0	0	0	0.0%	0
境4丁目	1	1	9	11.1%	0
境5丁目	0	0	0	0.0%	0
境南町1丁目	0	0	0	0.0%	0
境南町2丁目	6	2	27	7.4%	0
境南町3丁目	0	0	0	0.0%	0
境南町4丁目	1	0	6	0.0%	0
境南町5丁目	2	1	16	6.3%	0
桜堤1丁目	0	0	0	0.0%	0
桜堤2丁目	0	0	0	0.0%	0
桜堤3丁目	1	0	5	0.0%	0
総計	76	56	412	13.6%	1

■地区別規模別の空き室率（中規模\_分譲）

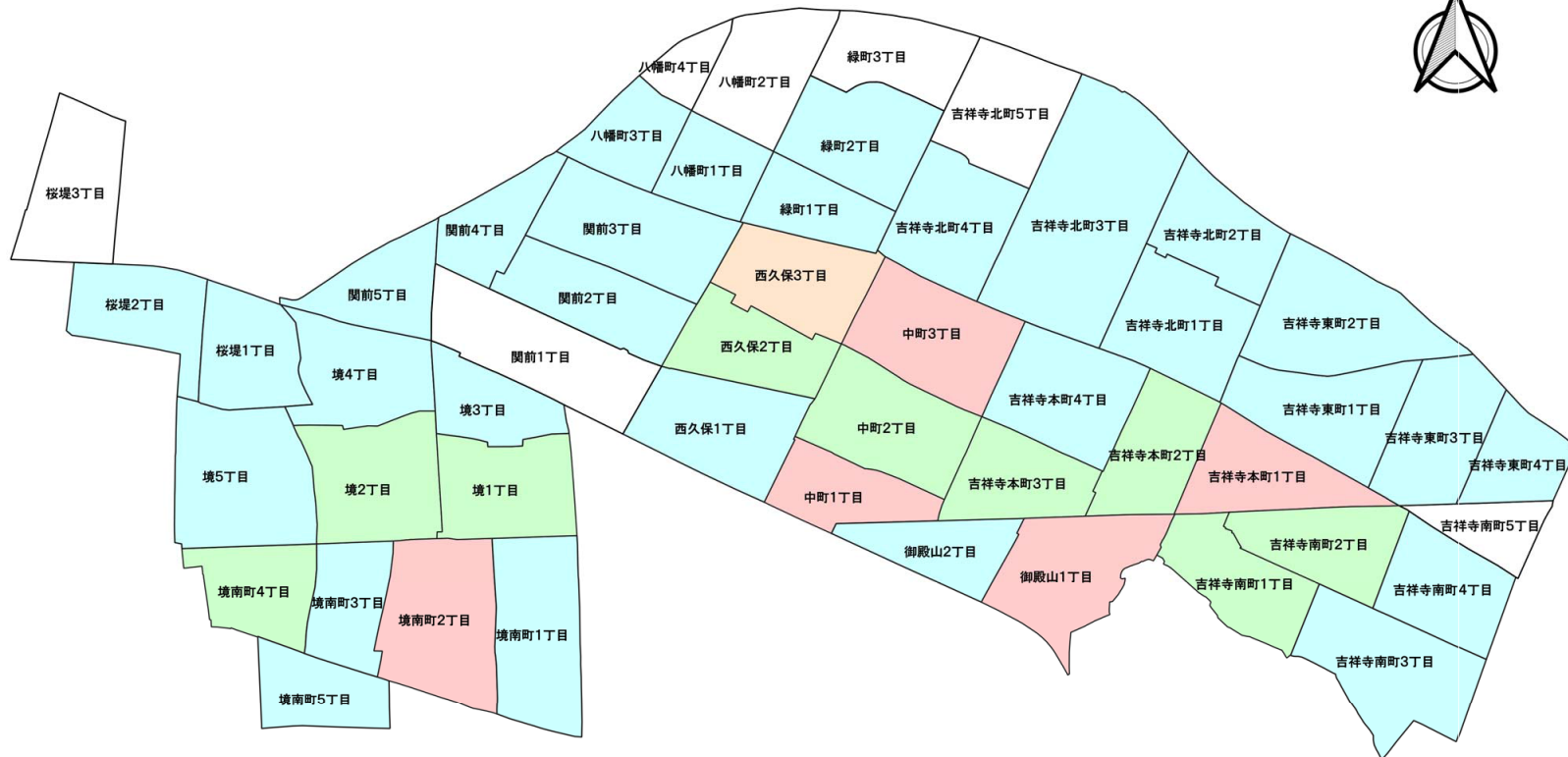
地区	① ② ③ ④ ⑤				
	棟数	空き室数	総戸数	空き室率 ②/③	全室空き室 の棟数
吉祥寺東町1丁目	6	7	79	8.9%	0
吉祥寺東町2丁目	3	4	56	7.1%	0
吉祥寺東町3丁目	1	0	16	0.0%	0
吉祥寺東町4丁目	0	0	0	0.0%	0
吉祥寺南町1丁目	5	14	84	16.7%	0
吉祥寺南町2丁目	12	32	222	14.4%	0
吉祥寺南町3丁目	3	2	59	3.4%	0
吉祥寺南町4丁目	2	4	35	11.4%	0
吉祥寺南町5丁目	0	0	0	0.0%	0
御殿山1丁目	12	35	251	13.9%	0
御殿山2丁目	1	3	15	20.0%	0
吉祥寺本町1丁目	9	19	184	10.3%	0
吉祥寺本町2丁目	14	26	241	10.8%	0
吉祥寺本町3丁目	12	24	210	11.4%	0
吉祥寺本町4丁目	8	7	142	4.9%	0
吉祥寺北町1丁目	4	16	85	18.8%	0
吉祥寺北町2丁目	4	3	98	3.1%	0
吉祥寺北町3丁目	8	12	137	8.8%	0
吉祥寺北町4丁目	9	8	160	5.0%	0
吉祥寺北町5丁目	0	0	0	0.0%	0
中町1丁目	15	19	241	7.9%	0
中町2丁目	8	12	160	7.5%	0
中町3丁目	11	14	216	6.5%	0
西久保1丁目	5	5	79	6.3%	0
西久保2丁目	12	23	202	11.4%	0
西久保3丁目	14	24	260	9.2%	0
緑町1丁目	2	0	47	0.0%	0
緑町2丁目	1	0	22	0.0%	0
緑町3丁目	0	0	0	0.0%	0
八幡町1丁目	0	0	0	0.0%	0
八幡町2丁目	0	0	0	0.0%	0
八幡町3丁目	1	1	26	3.8%	0
八幡町4丁目	0	0	0	0.0%	0
関前1丁目	0	0	0	0.0%	0
関前2丁目	6	8	106	7.5%	0
関前3丁目	7	11	151	7.3%	0
関前4丁目	2	8	40	20.0%	0
関前5丁目	0	0	0	0.0%	0
境1丁目	5	12	110	10.9%	0
境2丁目	9	21	157	13.4%	0
境3丁目	5	2	92	2.2%	0
境4丁目	1	5	12	41.7%	0
境5丁目	1	0	15	0.0%	0
境南町1丁目	3	5	63	7.9%	0
境南町2丁目	11	34	205	16.6%	1
境南町3丁目	6	9	122	7.4%	0
境南町4丁目	3	9	58	15.5%	0
境南町5丁目	4	7	59	11.9%	0
桜堤1丁目	2	4	34	11.8%	0
桜堤2丁目	5	3	97	3.1%	0
桜堤3丁目	0	0	0	0.0%	0
総計	252	452	4,648	9.7%	1

■地区別規模別の空き室率（大規模\_分譲）

地区	① ② ③ ④ ⑤				
	棟数	空き室数	総戸数	空き室率 ②/③	全室空き室 の棟数
吉祥寺東町1丁目	0	0	0	0.0%	0
吉祥寺東町2丁目	2	11	104	10.6%	0
吉祥寺東町3丁目	2	16	258	6.2%	0
吉祥寺東町4丁目	0	0	0	0.0%	0
吉祥寺南町1丁目	5	40	415	9.6%	0
吉祥寺南町2丁目	4	25	149	16.8%	0
吉祥寺南町3丁目	2	11	170	6.5%	0
吉祥寺南町4丁目	1	4	34	11.8%	0
吉祥寺南町5丁目	0	0	0	0.0%	0
御殿山1丁目	8	83	635	13.1%	0
御殿山2丁目	4	6	213	2.8%	0
吉祥寺本町1丁目	17	133	1,076	12.4%	0
吉祥寺本町2丁目	6	26	269	9.7%	0
吉祥寺本町3丁目	2	7	68	10.3%	0
吉祥寺本町4丁目	4	4	174	2.3%	0
吉祥寺北町1丁目	1	3	30	10.0%	0
吉祥寺北町2丁目	2	2	79	2.5%	0
吉祥寺北町3丁目	7	13	346	3.8%	0
吉祥寺北町4丁目	8	15	403	3.7%	0
吉祥寺北町5丁目	0	0	0	0.0%	0
中町1丁目	16	127	1,468	8.7%	0
中町2丁目	10	41	638	6.4%	0
中町3丁目	17	91	1,441	6.3%	0
西久保1丁目	1	4	34	11.8%	0
西久保2丁目	8	27	379	7.1%	0
西久保3丁目	5	51	316	16.1%	0
緑町1丁目	4	24	175	13.7%	0
緑町2丁目	4	15	496	3.0%	0
緑町3丁目	0	0	0	0.0%	0
八幡町1丁目	1	0	31	0.0%	0
八幡町2丁目	0	0	0	0.0%	0
八幡町3丁目	1	6	176	3.4%	0
八幡町4丁目	0	0	0	0.0%	0
関前1丁目	0	0	0	0.0%	0
関前2丁目	0	0	0	0.0%	0
関前3丁目	2	4	83	4.8%	0
関前4丁目	1	0	33	0.0%	0
関前5丁目	1	4	52	7.7%	0
境1丁目	4	23	210	11.0%	0
境2丁目	5	18	377	4.8%	0
境3丁目	0	0	0	0.0%	0
境4丁目	1	3	80	3.8%	0
境5丁目	8	15	673	2.2%	0
境南町1丁目	1	0	38	0.0%	0
境南町2丁目	19	72	1,121	6.4%	0
境南町3丁目	2	3	86	3.5%	0
境南町4丁目	3	21	192	10.9%	0
境南町5丁目	1	2	35	5.7%	0
桜堤1丁目	2	1	78	1.3%	0
桜堤2丁目	14	11	1,082	1.0%	0
桜堤3丁目	0	0	0	0.0%	0
総計	206	962	13,717	7.0%	0

※規模区分は以下のとおりである。

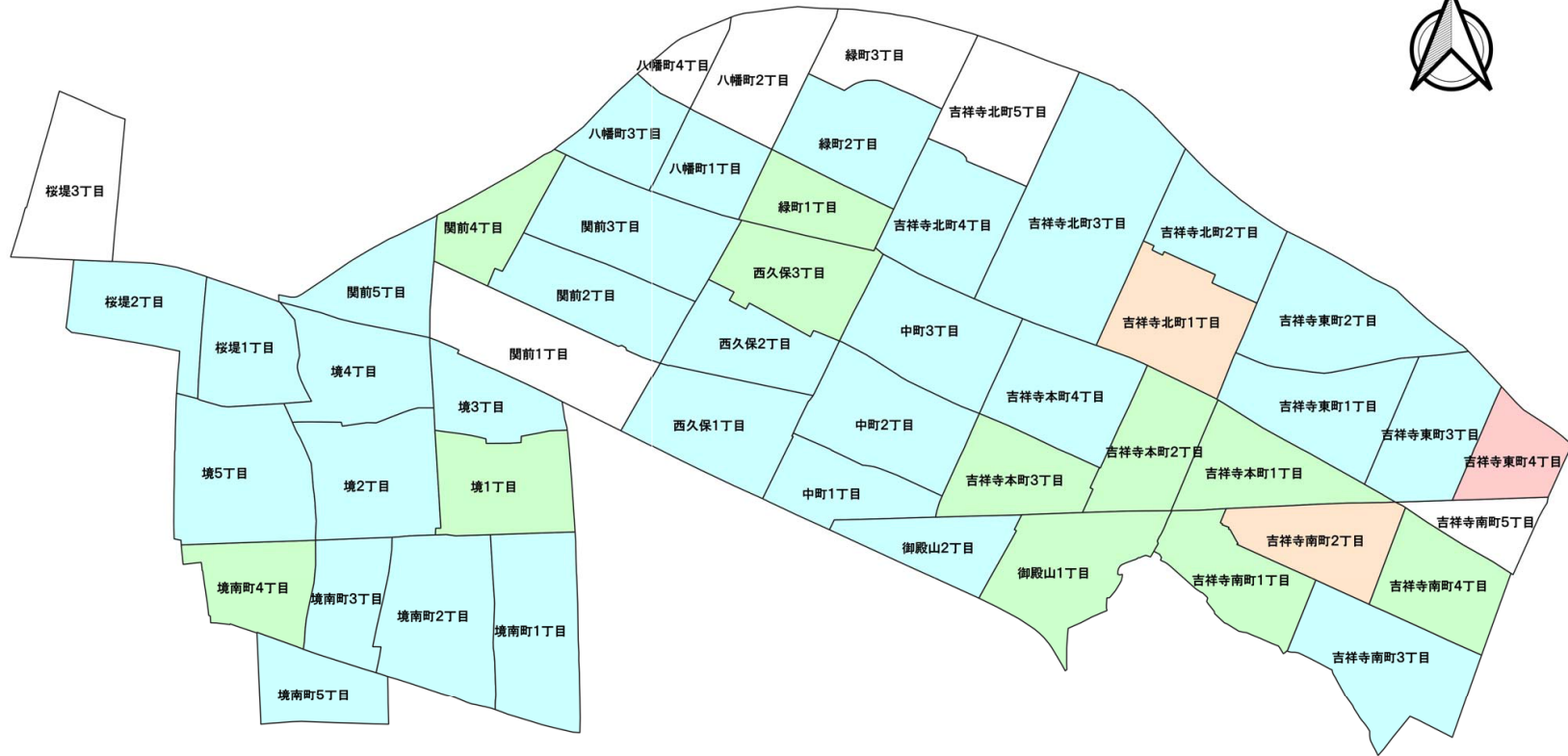
小規模：総戸数 10 戸未満、中規模：総戸数 10～30 戸未満、大規模：総戸数 30 戸以上。



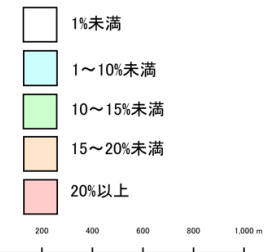
地区別の集合住宅空き室数(分譲)



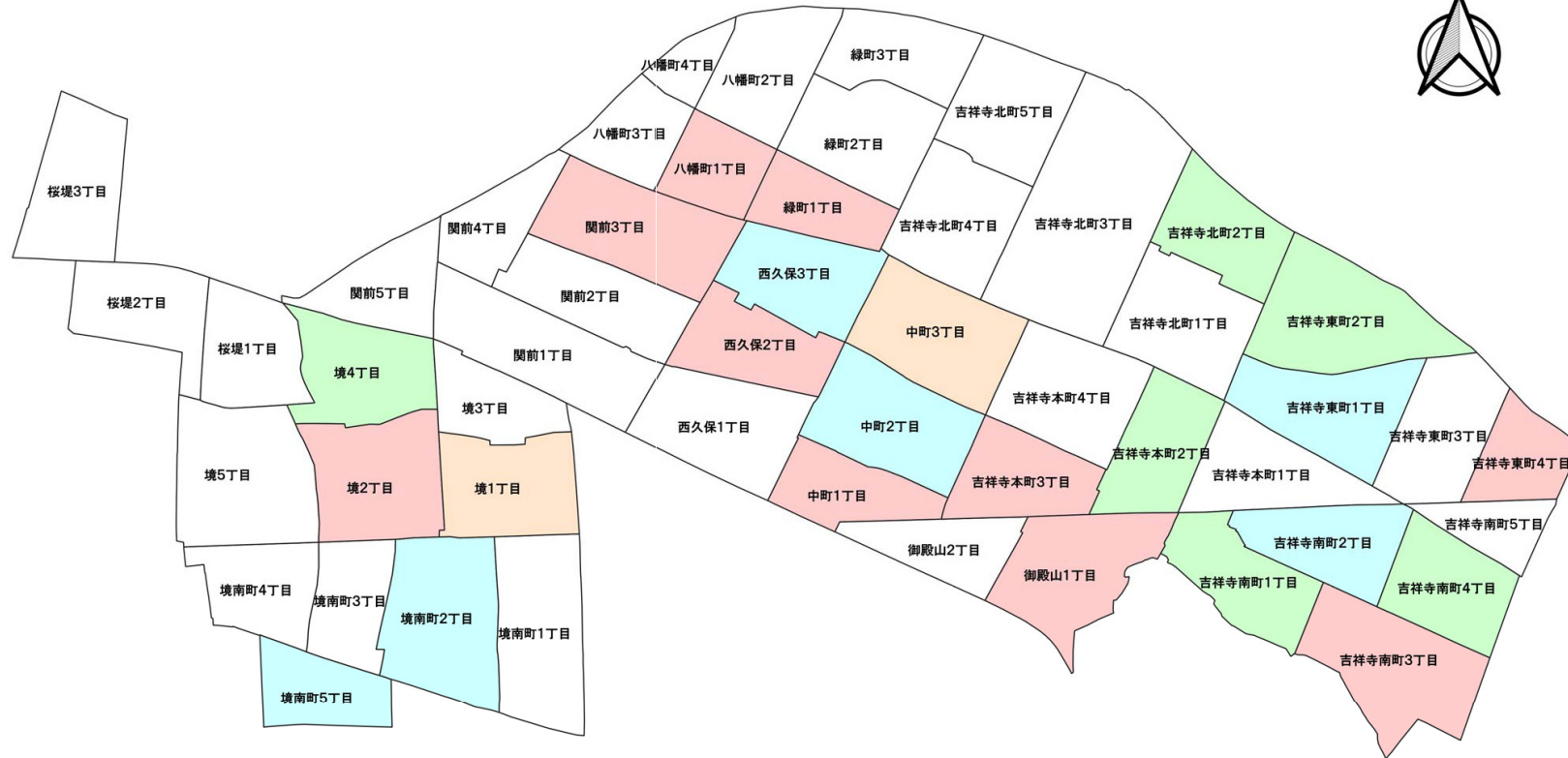
■地区別の集合住宅空き室数の状況 (分譲)



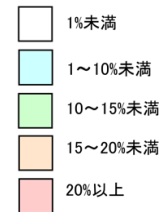
地区別の集合住宅空き室率(分譲)



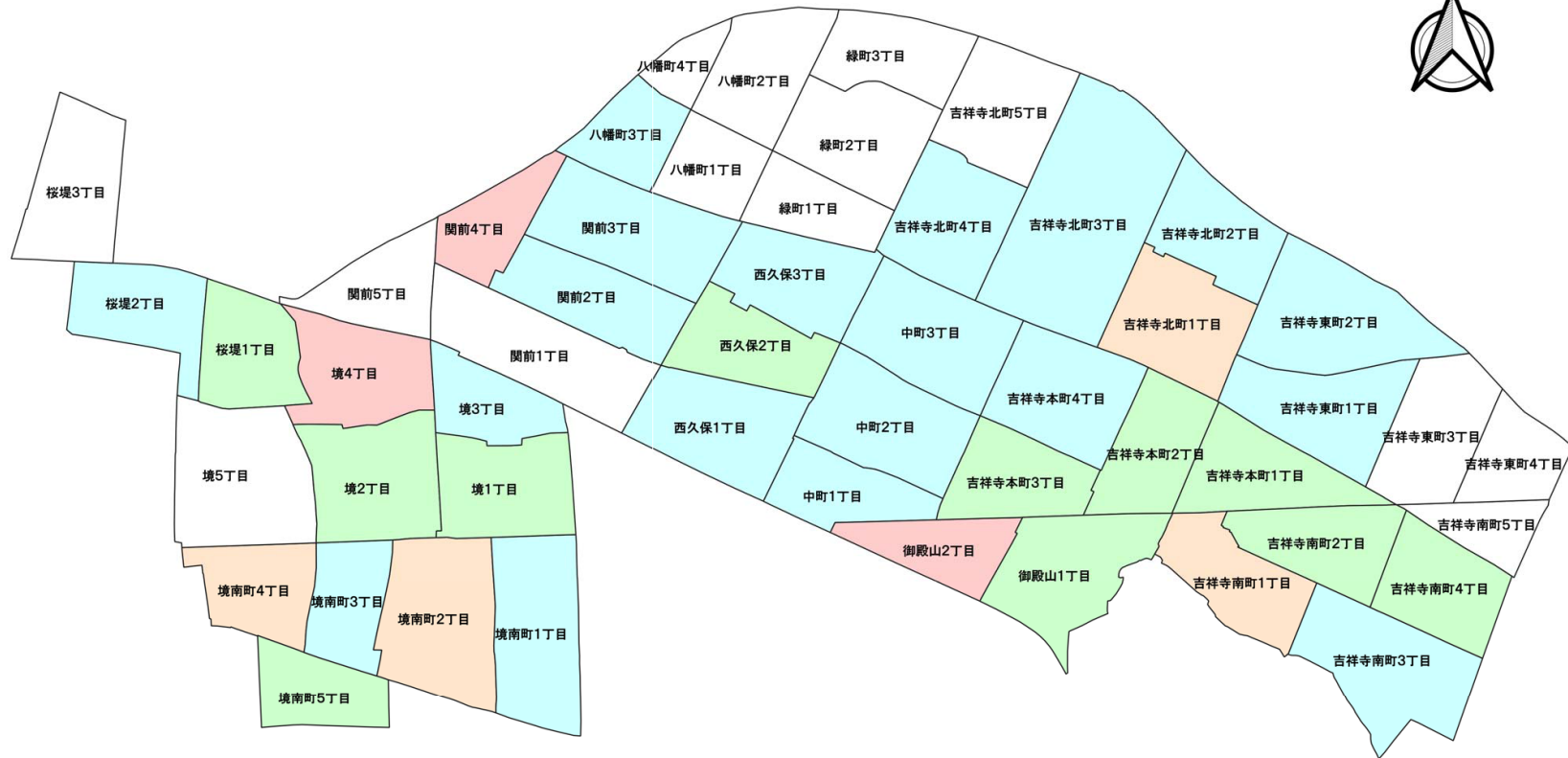
■地区別の空き室率の状況（分譲）



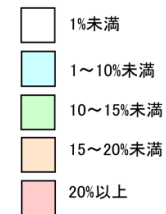
地区別の集合住宅空き室率(小規模\_分譲)



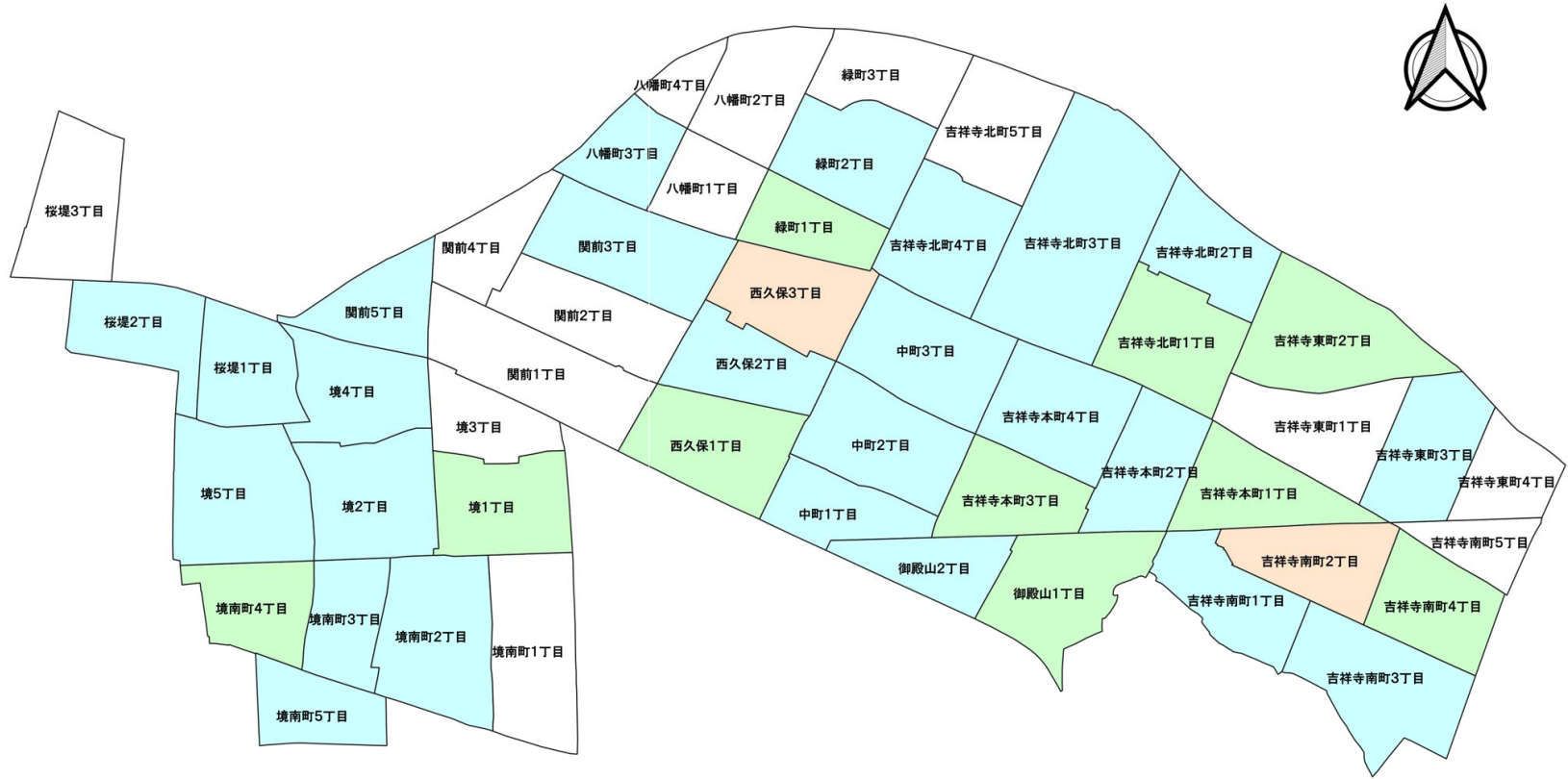
■地区別の空き室率の状況 (小規模\_分譲)



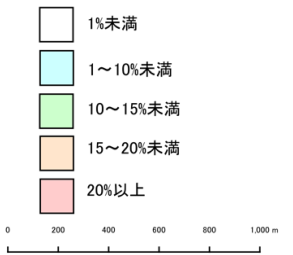
地区別の集合住宅空き室率(中規模\_分譲)



■地区別の空き室率の状況（中規模\_分譲）



地区別の集合住宅空き室率(大規模\_分譲)



■地区別の空き室率の状況 (大規模\_分譲)



#### (5) 地区別空き室率別の棟数及び総戸数（分譲）

市内における、集合住宅棟数（分譲）は、534 棟（18,777 戸）となった。これらを集合住宅 1 棟ごとの空き室率別にみると、「0～5%」が 222 棟と最も多く、次いで「10～20%」で 120 棟、「5～10%」で 110 棟という結果となり、空き室率が「50%以上」となっている棟数は 5 棟となった。

■地区別空き室率別の総棟数（分譲）

（棟）

地区	空き室率								総計
	0~5%	5~10%	10~20%	20~30%	30~40%	40~50%	50%~	100%	
吉祥寺東町1丁目	4	1	2	2	0	0	0	(0)	9
吉祥寺東町2丁目	1	2	3	0	0	0	0	(0)	6
吉祥寺東町3丁目	2	0	1	0	0	0	0	(0)	3
吉祥寺東町4丁目	0	0	0	1	0	0	0	(0)	1
吉祥寺南町1丁目	4	6	2	1	1	0	0	(0)	14
吉祥寺南町2丁目	5	2	9	2	1	1	0	(0)	20
吉祥寺南町3丁目	2	2	1	1	0	0	0	(0)	6
吉祥寺南町4丁目	3	1	3	1	0	0	1	(0)	9
吉祥寺南町5丁目	0	0	0	0	0	0	0	(0)	0
御殿山1丁目	4	2	8	5	1	0	2	(1)	22
御殿山2丁目	3	1	0	1	0	0	0	(0)	5
吉祥寺本町1丁目	8	5	9	6	0	0	0	(0)	28
吉祥寺本町2丁目	10	1	9	4	1	0	0	(0)	25
吉祥寺本町3丁目	5	5	3	0	2	1	0	(0)	16
吉祥寺本町4丁目	8	2	1	1	0	0	0	(0)	12
吉祥寺北町1丁目	3	0	2	1	1	0	0	(0)	7
吉祥寺北町2丁目	5	1	1	1	0	0	0	(0)	8
吉祥寺北町3丁目	7	5	3	0	0	0	0	(0)	15
吉祥寺北町4丁目	11	3	3	0	0	0	0	(0)	17
吉祥寺北町5丁目	0	0	0	0	0	0	0	(0)	0
中町1丁目	12	11	9	3	2	1	0	(0)	38
中町2丁目	9	5	5	2	0	0	0	(0)	21
中町3丁目	11	7	10	3	0	0	0	(0)	31
西久保1丁目	1	3	2	0	0	0	0	(0)	6
西久保2丁目	8	7	4	3	0	2	0	(0)	24
西久保3丁目	8	4	5	1	2	2	0	(0)	22
緑町1丁目	4	1	0	0	1	1	0	(0)	7
緑町2丁目	3	1	1	0	0	0	0	(0)	5
緑町3丁目	0	0	0	0	0	0	0	(0)	0
八幡町1丁目	1	0	0	1	0	0	1	(0)	3
八幡町2丁目	1	0	0	0	0	0	0	(0)	1
八幡町3丁目	2	0	0	0	0	0	0	(0)	2
八幡町4丁目	0	0	0	0	0	0	0	(0)	0
関前1丁目	0	0	0	0	0	0	0	(0)	0
関前2丁目	3	4	1	0	0	0	0	(0)	8
関前3丁目	5	1	1	2	1	0	0	(0)	10
関前4丁目	1	1	0	0	1	0	0	(0)	3
関前5丁目	0	1	0	0	0	0	0	(0)	1
境1丁目	1	4	4	2	0	0	0	(0)	11
境2丁目	4	2	5	3	1	0	0	(0)	15
境3丁目	4	1	0	0	0	0	0	(0)	5
境4丁目	1	0	1	0	0	1	0	(0)	3
境5丁目	8	1	0	0	0	0	0	(0)	9
境南町1丁目	2	1	1	0	0	0	0	(0)	4
境南町2丁目	20	5	7	3	0	0	1	(1)	36
境南町3丁目	4	3	0	1	0	0	0	(0)	8
境南町4丁目	1	3	2	0	1	0	0	(0)	7
境南町5丁目	3	2	1	1	0	0	0	(0)	7
桜堤1丁目	2	1	1	0	0	0	0	(0)	4
桜堤2丁目	17	2	0	0	0	0	0	(0)	19
桜堤3丁目	1	0	0	0	0	0	0	(0)	1
総計	222	110	120	52	16	9	5	(2)	534

■地区別空き室率別の総戸数（分譲）

(戸)

地区	空き室率								総計
	0~5%	5~10%	10~20%	20~30%	30~40%	40~50%	50%~	100%	
吉祥寺東町1丁目	34	15	30	15	0	0	0	(0)	94
吉祥寺東町2丁目	19	77	72	0	0	0	0	(0)	168
吉祥寺東町3丁目	234	0	40	0	0	0	0	(0)	274
吉祥寺東町4丁目	0	0	0	9	0	0	0	(0)	9
吉祥寺南町1丁目	26	268	183	9	27	0	0	(0)	513
吉祥寺南町2丁目	58	48	213	42	29	5	0	(0)	395
吉祥寺南町3丁目	45	170	14	5	0	0	0	(0)	234
吉祥寺南町4丁目	15	22	56	4	0	0	2	(0)	99
吉祥寺南町5丁目	0	0	0	0	0	0	0	(0)	0
御殿山1丁目	235	45	476	105	25	0	5	(3)	891
御殿山2丁目	157	56	0	15	0	0	0	(0)	228
吉祥寺本町1丁目	407	209	273	380	0	0	0	(0)	1,269
吉祥寺本町2丁目	233	23	176	94	12	0	0	(0)	538
吉祥寺本町3丁目	77	89	75	0	41	7	0	(0)	289
吉祥寺本町4丁目	192	80	24	20	0	0	0	(0)	316
吉祥寺北町1丁目	27	0	56	21	21	0	0	(0)	125
吉祥寺北町2丁目	135	35	14	8	0	0	0	(0)	192
吉祥寺北町3丁目	298	129	56	0	0	0	0	(0)	483
吉祥寺北町4丁目	386	100	77	0	0	0	0	(0)	563
吉祥寺北町5丁目	0	0	0	0	0	0	0	(0)	0
中町1丁目	392	914	346	65	6	9	0	(0)	1,732
中町2丁目	436	206	139	41	0	0	0	(0)	822
中町3丁目	873	218	526	59	0	0	0	(0)	1,676
西久保1丁目	23	42	48	0	0	0	0	(0)	113
西久保2丁目	229	207	116	27	0	24	0	(0)	603
西久保3丁目	268	86	95	13	86	51	0	(0)	599
緑町1丁目	147	31	0	0	3	44	0	(0)	225
緑町2丁目	401	87	30	0	0	0	0	(0)	518
緑町3丁目	0	0	0	0	0	0	0	(0)	0
八幡町1丁目	31	0	0	4	0	0	3	(0)	38
八幡町2丁目	2	0	0	0	0	0	0	(0)	2
八幡町3丁目	202	0	0	0	0	0	0	(0)	202
八幡町4丁目	0	0	0	0	0	0	0	(0)	0
関前1丁目	0	0	0	0	0	0	0	(0)	0
関前2丁目	38	69	12	0	0	0	0	(0)	119
関前3丁目	159	30	10	30	10	0	0	(0)	239
関前4丁目	33	21	0	0	19	0	0	(0)	73
関前5丁目	0	52	0	0	0	0	0	(0)	52
境1丁目	23	157	122	34	0	0	0	(0)	336
境2丁目	244	132	112	43	12	0	0	(0)	543
境3丁目	75	17	0	0	0	0	0	(0)	92
境4丁目	80	0	9	0	0	12	0	(0)	101
境5丁目	651	37	0	0	0	0	0	(0)	688
境南町1丁目	64	25	12	0	0	0	0	(0)	101
境南町2丁目	653	279	352	58	0	0	11	(11)	1,353
境南町3丁目	113	75	0	20	0	0	0	(0)	208
境南町4丁目	6	138	101	0	11	0	0	(0)	256
境南町5丁目	28	47	8	27	0	0	0	(0)	110
桜堤1丁目	78	11	23	0	0	0	0	(0)	112
桜堤2丁目	1,144	35	0	0	0	0	0	(0)	1,179
桜堤3丁目	5	0	0	0	0	0	0	(0)	5
総計	8,976	4,282	3,896	1,148	302	152	21	(14)	18,777

### (6) 規模別空き室率別の棟数（分譲）

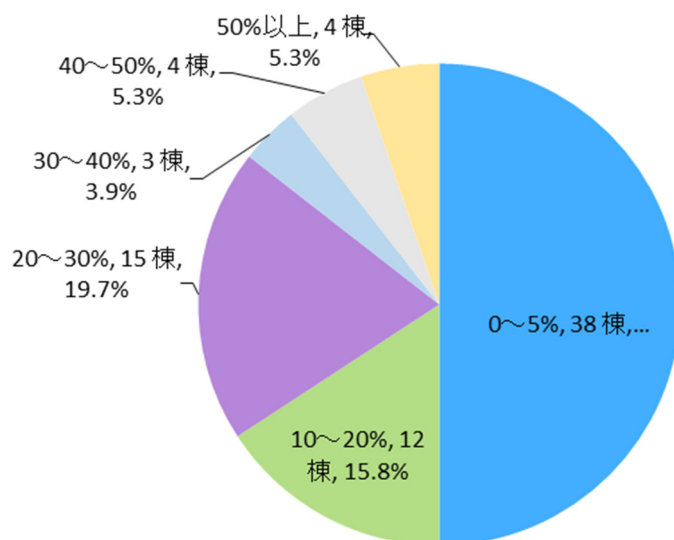
規模別空き室率別の棟数をみると、「小規模\_分譲」では、空き室率が総戸数の半数以上となる「50%以上」という集合住宅（分譲）は4棟（5.3%）、「中規模\_分譲」では1棟（0.4%）、「大規模\_分譲」では0棟となり、空き室率50%以上となっている集合住宅（分譲）は総戸数10戸未満の小規模なものが多くを占める結果となった。

■ 規模別空き室率別の棟数（分譲）

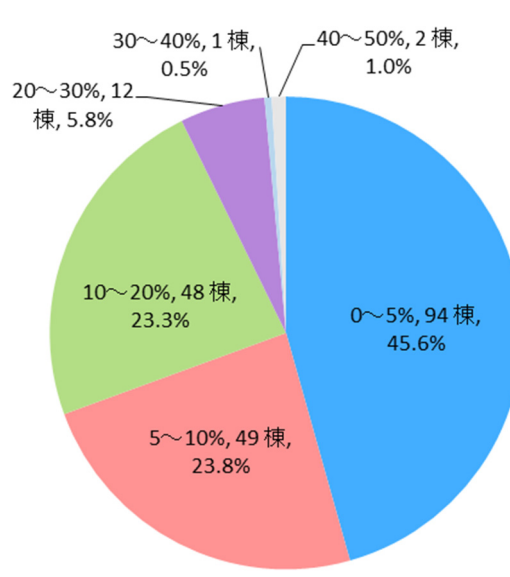
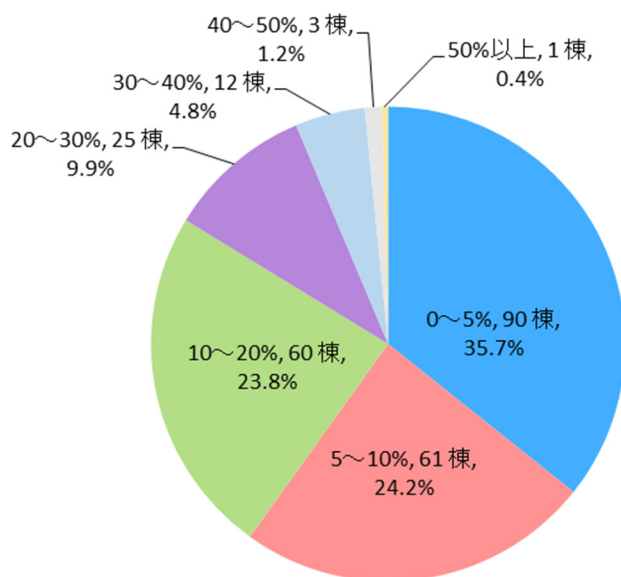
規模	空き室率							100%	総計
	0~5%	5~10%	10~20%	20~30%	30~40%	40~50%	50%以上		
小規模_分譲	38	0	12	15	3	4	4	(1)	76
中規模_分譲	90	61	60	25	12	3	1	(1)	252
大規模_分譲	94	49	48	12	1	2	0	(0)	206
総計	222	110	120	52	16	9	5	(2)	534

※規模区分は以下のとおりである。

小：総戸数10戸未満、中：総戸数10~30戸未満、大：総戸数30戸以上。



■ 規模別空き室率別の棟数（小規模\_分譲）



■ 規模別空き室率別の棟数（中規模\_分譲）

■ 規模別空き室率別の棟数（大規模\_分譲）

前頁の規模別空き室率別の棟数を地区別に区分すると、「小規模\_分譲」のうち空き室率「50%以上」の集合住宅（分譲）が多い地区は、「御殿山1丁目」が2棟となり、そのほかは0~1棟と、市内に点在している傾向を示した。

「中規模\_分譲」「大規模\_分譲」となると、空き室率「50%以上」の集合住宅（分譲）は、ほとんどみられなくなり、「中規模\_分譲」では総数1棟、「大規模\_分譲」では0棟となった。

「中規模\_分譲」「大規模\_分譲」では、いずれも50%以上の空き室率が多く集積している地区はみられなかったが、30%~50%未満という、空き室率がやや高い集合住宅（分譲）が散見されるが、全体としては空き室率30%未満の集合住宅（分譲）が大半を占めている。

■地区別空き室率別の棟数（小規模\_分譲）

（棟）

地区	空き室率								総計
	0~5%	5~10%	10~20%	20~30%	30~40%	40~50%	50%~	100%	
吉祥寺東町1丁目	2	0	0	1	0	0	0	(0)	3
吉祥寺東町2丁目	0	0	1	0	0	0	0	(0)	1
吉祥寺東町3丁目	0	0	0	0	0	0	0	(0)	0
吉祥寺東町4丁目	0	0	0	1	0	0	0	(0)	1
吉祥寺南町1丁目	3	0	0	1	0	0	0	(0)	4
吉祥寺南町2丁目	3	0	0	0	0	1	0	(0)	4
吉祥寺南町3丁目	0	0	0	1	0	0	0	(0)	1
吉祥寺南町4丁目	3	0	1	1	0	0	1	(0)	6
吉祥寺南町5丁目	0	0	0	0	0	0	0	(0)	0
御殿山1丁目	0	0	0	0	0	0	2	(1)	2
御殿山2丁目	0	0	0	0	0	0	0	(0)	0
吉祥寺本町1丁目	2	0	0	0	0	0	0	(0)	2
吉祥寺本町2丁目	2	0	2	1	0	0	0	(0)	5
吉祥寺本町3丁目	1	0	0	0	0	1	0	(0)	2
吉祥寺本町4丁目	0	0	0	0	0	0	0	(0)	0
吉祥寺北町1丁目	2	0	0	0	0	0	0	(0)	2
吉祥寺北町2丁目	1	0	0	1	0	0	0	(0)	2
吉祥寺北町3丁目	0	0	0	0	0	0	0	(0)	0
吉祥寺北町4丁目	0	0	0	0	0	0	0	(0)	0
吉祥寺北町5丁目	0	0	0	0	0	0	0	(0)	0
中町1丁目	4	0	0	0	2	1	0	(0)	7
中町2丁目	1	0	2	0	0	0	0	(0)	3
中町3丁目	1	0	1	1	0	0	0	(0)	3
西久保1丁目	0	0	0	0	0	0	0	(0)	0
西久保2丁目	0	0	1	2	0	1	0	(0)	4
西久保3丁目	2	0	1	0	0	0	0	(0)	3
緑町1丁目	0	0	0	0	1	0	0	(0)	1
緑町2丁目	0	0	0	0	0	0	0	(0)	0
緑町3丁目	0	0	0	0	0	0	0	(0)	0
八幡町1丁目	0	0	0	1	0	0	1	(0)	2
八幡町2丁目	1	0	0	0	0	0	0	(0)	1
八幡町3丁目	0	0	0	0	0	0	0	(0)	0
八幡町4丁目	0	0	0	0	0	0	0	(0)	0
関前1丁目	0	0	0	0	0	0	0	(0)	0
関前2丁目	2	0	0	0	0	0	0	(0)	2
関前3丁目	0	0	0	1	0	0	0	(0)	1
関前4丁目	0	0	0	0	0	0	0	(0)	0
関前5丁目	0	0	0	0	0	0	0	(0)	0
境1丁目	0	0	1	1	0	0	0	(0)	2
境2丁目	0	0	0	1	0	0	0	(0)	1
境3丁目	0	0	0	0	0	0	0	(0)	0
境4丁目	0	0	1	0	0	0	0	(0)	1
境5丁目	0	0	0	0	0	0	0	(0)	0
境南町1丁目	0	0	0	0	0	0	0	(0)	0
境南町2丁目	5	0	0	1	0	0	0	(0)	6
境南町3丁目	0	0	0	0	0	0	0	(0)	0
境南町4丁目	1	0	0	0	0	0	0	(0)	1
境南町5丁目	1	0	1	0	0	0	0	(0)	2
桜堤1丁目	0	0	0	0	0	0	0	(0)	0
桜堤2丁目	0	0	0	0	0	0	0	(0)	0
桜堤3丁目	1	0	0	0	0	0	0	(0)	1
総計	38	0	12	15	3	4	4	(1)	76

※小規模：10戸未満。

■地区別空き室率別の棟数（中規模\_分譲）

（棟）

地区	空き室率								総計
	0~5%	5~10%	10~20%	20~30%	30~40%	40~50%	50%~	100%	
吉祥寺東町1丁目	2	1	2	1	0	0	0	(0)	6
吉祥寺東町2丁目	1	1	1	0	0	0	0	(0)	3
吉祥寺東町3丁目	1	0	0	0	0	0	0	(0)	1
吉祥寺東町4丁目	0	0	0	0	0	0	0	(0)	0
吉祥寺南町1丁目	1	3	0	0	1	0	0	(0)	5
吉祥寺南町2丁目	2	2	6	1	1	0	0	(0)	12
吉祥寺南町3丁目	2	0	1	0	0	0	0	(0)	3
吉祥寺南町4丁目	0	1	1	0	0	0	0	(0)	2
吉祥寺南町5丁目	0	0	0	0	0	0	0	(0)	0
御殿山1丁目	3	2	2	4	1	0	0	(0)	12
御殿山2丁目	0	0	0	1	0	0	0	(0)	1
吉祥寺本町1丁目	2	1	6	0	0	0	0	(0)	9
吉祥寺本町2丁目	5	1	5	2	1	0	0	(0)	14
吉祥寺本町3丁目	3	5	2	0	2	0	0	(0)	12
吉祥寺本町4丁目	6	0	1	1	0	0	0	(0)	8
吉祥寺北町1丁目	1	0	1	1	1	0	0	(0)	4
吉祥寺北町2丁目	3	0	1	0	0	0	0	(0)	4
吉祥寺北町3丁目	2	3	3	0	0	0	0	(0)	8
吉祥寺北町4丁目	6	1	2	0	0	0	0	(0)	9
吉祥寺北町5丁目	0	0	0	0	0	0	0	(0)	0
中町1丁目	4	6	3	2	0	0	0	(0)	15
中町2丁目	4	1	2	1	0	0	0	(0)	8
中町3丁目	3	5	2	1	0	0	0	(0)	11
西久保1丁目	1	3	1	0	0	0	0	(0)	5
西久保2丁目	4	4	2	1	0	1	0	(0)	12
西久保3丁目	5	3	3	1	1	1	0	(0)	14
緑町1丁目	2	0	0	0	0	0	0	(0)	2
緑町2丁目	1	0	0	0	0	0	0	(0)	1
緑町3丁目	0	0	0	0	0	0	0	(0)	0
八幡町1丁目	0	0	0	0	0	0	0	(0)	0
八幡町2丁目	0	0	0	0	0	0	0	(0)	0
八幡町3丁目	1	0	0	0	0	0	0	(0)	1
八幡町4丁目	0	0	0	0	0	0	0	(0)	0
関前1丁目	0	0	0	0	0	0	0	(0)	0
関前2丁目	1	4	1	0	0	0	0	(0)	6
関前3丁目	4	0	1	1	1	0	0	(0)	7
関前4丁目	0	1	0	0	1	0	0	(0)	2
関前5丁目	0	0	0	0	0	0	0	(0)	0
境1丁目	1	2	1	1	0	0	0	(0)	5
境2丁目	2	0	4	2	1	0	0	(0)	9
境3丁目	4	1	0	0	0	0	0	(0)	5
境4丁目	0	0	0	0	0	1	0	(0)	1
境5丁目	1	0	0	0	0	0	0	(0)	1
境南町1丁目	1	1	1	0	0	0	0	(0)	3
境南町2丁目	4	1	3	2	0	0	1	(1)	11
境南町3丁目	2	3	0	1	0	0	0	(0)	6
境南町4丁目	0	1	1	0	1	0	0	(0)	3
境南町5丁目	2	1	0	1	0	0	0	(0)	4
桜堤1丁目	0	1	1	0	0	0	0	(0)	2
桜堤2丁目	3	2	0	0	0	0	0	(0)	5
桜堤3丁目	0	0	0	0	0	0	0	(0)	0
総計	90	61	60	25	12	3	1	(1)	252

※中規模：10~30戸未満。

■地区別空き室率別の棟数（大規模\_分譲）

（棟）

地区	空き室率								総計
	0~5%	5~10%	10~20%	20~30%	30~40%	40~50%	50%~	100%	
吉祥寺東町1丁目	0	0	0	0	0	0	0	(0)	0
吉祥寺東町2丁目	0	1	1	0	0	0	0	(0)	2
吉祥寺東町3丁目	1	0	1	0	0	0	0	(0)	2
吉祥寺東町4丁目	0	0	0	0	0	0	0	(0)	0
吉祥寺南町1丁目	0	3	2	0	0	0	0	(0)	5
吉祥寺南町2丁目	0	0	3	1	0	0	0	(0)	4
吉祥寺南町3丁目	0	2	0	0	0	0	0	(0)	2
吉祥寺南町4丁目	0	0	1	0	0	0	0	(0)	1
吉祥寺南町5丁目	0	0	0	0	0	0	0	(0)	0
御殿山1丁目	1	0	6	1	0	0	0	(0)	8
御殿山2丁目	3	1	0	0	0	0	0	(0)	4
吉祥寺本町1丁目	4	4	3	6	0	0	0	(0)	17
吉祥寺本町2丁目	3	0	2	1	0	0	0	(0)	6
吉祥寺本町3丁目	1	0	1	0	0	0	0	(0)	2
吉祥寺本町4丁目	2	2	0	0	0	0	0	(0)	4
吉祥寺北町1丁目	0	0	1	0	0	0	0	(0)	1
吉祥寺北町2丁目	1	1	0	0	0	0	0	(0)	2
吉祥寺北町3丁目	5	2	0	0	0	0	0	(0)	7
吉祥寺北町4丁目	5	2	1	0	0	0	0	(0)	8
吉祥寺北町5丁目	0	0	0	0	0	0	0	(0)	0
中町1丁目	4	5	6	1	0	0	0	(0)	16
中町2丁目	4	4	1	1	0	0	0	(0)	10
中町3丁目	7	2	7	1	0	0	0	(0)	17
西久保1丁目	0	0	1	0	0	0	0	(0)	1
西久保2丁目	4	3	1	0	0	0	0	(0)	8
西久保3丁目	1	1	1	0	1	1	0	(0)	5
緑町1丁目	2	1	0	0	0	1	0	(0)	4
緑町2丁目	2	1	1	0	0	0	0	(0)	4
緑町3丁目	0	0	0	0	0	0	0	(0)	0
八幡町1丁目	1	0	0	0	0	0	0	(0)	1
八幡町2丁目	0	0	0	0	0	0	0	(0)	0
八幡町3丁目	1	0	0	0	0	0	0	(0)	1
八幡町4丁目	0	0	0	0	0	0	0	(0)	0
関前1丁目	0	0	0	0	0	0	0	(0)	0
関前2丁目	0	0	0	0	0	0	0	(0)	0
関前3丁目	1	1	0	0	0	0	0	(0)	2
関前4丁目	1	0	0	0	0	0	0	(0)	1
関前5丁目	0	1	0	0	0	0	0	(0)	1
境1丁目	0	2	2	0	0	0	0	(0)	4
境2丁目	2	2	1	0	0	0	0	(0)	5
境3丁目	0	0	0	0	0	0	0	(0)	0
境4丁目	1	0	0	0	0	0	0	(0)	1
境5丁目	7	1	0	0	0	0	0	(0)	8
境南町1丁目	1	0	0	0	0	0	0	(0)	1
境南町2丁目	11	4	4	0	0	0	0	(0)	19
境南町3丁目	2	0	0	0	0	0	0	(0)	2
境南町4丁目	0	2	1	0	0	0	0	(0)	3
境南町5丁目	0	1	0	0	0	0	0	(0)	1
桜堤1丁目	2	0	0	0	0	0	0	(0)	2
桜堤2丁目	14	0	0	0	0	0	0	(0)	14
桜堤3丁目	0	0	0	0	0	0	0	(0)	0
総計	94	49	48	12	1	2	0	(0)	206

※大規模：30戸以上。