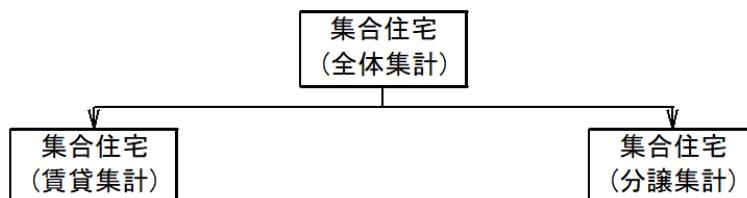


## 2 調査結果

### 2-1 集計方法

調査結果は、下図に示すように、全体・分譲・賃貸と大きく3つに分けて集計した。

#### ■集合住宅集計フロー



#### ※分譲及び賃貸の分け方

- ・固定資産家屋課税台帳より建物を区分して所有しているものを抽出。
- ・区分しているもののうち、5区分以上を「分譲」とし、それ以外は「賃貸」としている。

#### ※本調査の空き室の定義

- ・水道閉栓データが「1年間使用されていない」又は「使用量が $6\text{m}^3$ （1年間に行われる検診時に、1度も $1\text{m}^3$ を超えなかったもの）以下」である集合住宅の部屋。

## 2-2 調査結果（全体）

### (1) 集合住宅空き室の状況

調査の結果、市内における集合住宅は6,340棟であり、総戸数は68,125戸となった。

空き室数※は7,944戸で、全体の空き室率は11.7%となった。

また、全室空き室の集合住宅は143棟となった。そのうち、141棟（98.6%）が賃貸住宅で、138棟（96.5%）が小規模集合住宅（総戸数10戸未満）であった。

集合住宅の空き室率は「関前1丁目」が30.8%と最も高く、次いで「緑町3丁目」が20.8%、「吉祥寺北町2丁目」が20.0%という結果となった。

総戸数が多い地区（2,000戸以上）では「西久保3丁目」が13.8%で最も高くなっている。

※水道使用量及び閉栓の情報のみによる調査結果であり、現地調査等を行ったものではない。

### ■地区別の空き室率

地区	①	②	③	④	⑤
	棟数	空き室数	総戸数	空き室率 ②/③	全室空き室の棟数
吉祥寺東町1丁目	197	219	1,564	14.0%	4
吉祥寺東町2丁目	233	215	1,700	12.6%	5
吉祥寺東町3丁目	149	170	1,110	15.3%	5
吉祥寺東町4丁目	70	70	482	14.5%	4
吉祥寺南町1丁目	124	206	1,350	15.3%	5
吉祥寺南町2丁目	216	240	1,773	13.5%	4
吉祥寺南町3丁目	167	119	1,367	8.7%	1
吉祥寺南町4丁目	149	119	1,035	11.5%	2
吉祥寺南町5丁目	108	60	678	8.8%	1
御殿山1丁目	94	239	1,538	15.5%	5
御殿山2丁目	100	127	906	14.0%	1
吉祥寺本町1丁目	147	276	2,268	12.2%	6
吉祥寺本町2丁目	236	256	2,427	10.5%	8
吉祥寺本町3丁目	194	202	1,688	12.0%	1
吉祥寺本町4丁目	181	160	1,600	10.0%	2
吉祥寺北町1丁目	190	217	1,426	15.2%	6
吉祥寺北町2丁目	85	190	950	20.0%	2
吉祥寺北町3丁目	138	177	1,368	12.9%	3
吉祥寺北町4丁目	98	111	1,250	8.9%	2
吉祥寺北町5丁目	55	61	405	15.1%	1
中町1丁目	168	317	2,755	11.5%	4
中町2丁目	216	277	2,703	10.2%	2
中町3丁目	191	287	3,055	9.4%	8
西久保1丁目	117	78	814	9.6%	1
西久保2丁目	257	325	2,399	13.5%	9
西久保3丁目	237	340	2,471	13.8%	3
緑町1丁目	95	121	954	12.7%	3
緑町2丁目	57	164	2,616	6.3%	1
緑町3丁目	28	43	207	20.8%	1
八幡町1丁目	67	70	477	14.7%	2
八幡町2丁目	7	39	253	15.4%	0
八幡町3丁目	52	67	454	14.8%	1
八幡町4丁目	27	33	186	17.7%	0
関前1丁目	21	41	133	30.8%	1
関前2丁目	100	148	887	16.7%	6
関前3丁目	95	178	1,218	14.6%	2
関前4丁目	66	45	527	8.5%	2
関前5丁目	77	63	644	9.8%	2
境1丁目	190	272	2,173	12.5%	7
境2丁目	188	222	2,392	9.3%	1
境3丁目	77	59	504	11.7%	2
境4丁目	77	89	811	11.0%	0
境5丁目	144	211	2,211	9.5%	2
境南町1丁目	132	135	940	14.4%	4
境南町2丁目	161	280	2,840	9.9%	2
境南町3丁目	131	114	1,184	9.6%	1
境南町4丁目	149	176	1,243	14.2%	3
境南町5丁目	112	132	854	15.5%	0
桜堤1丁目	71	107	1,403	7.6%	2
桜堤2丁目	69	57	1,741	3.3%	3
桜堤3丁目	30	20	191	10.5%	0
総計	6,340	7,944	68,125	11.7%	143

### ■全室空き室の集合住宅の規模別・分譲・賃貸別の内訳（棟数）

項目	（棟）		
	分譲	賃貸	全体
小規模（総戸数10戸未満）	1	137	138
中規模（総戸数10戸～30戸未満）	1	3	4
大規模（総戸数30戸以上）	0	1	1
計	2	141	143

<参考>平成30年住宅・土地統計調査における集合住宅の空家数及び住宅数

項目	長屋建・共同住宅・その他			項目	長屋	共同住宅	総数
	木造	非木造	総数				
空家総数	2,200	6,070	8,270	住宅数	3,140	54,730	57,870

※住宅・土地統計調査における総戸数の算出方法は、住宅数の中に空家は含まれていないため、住宅数＋空家総数で算出される

**(2) 地区別規模別分析（小規模集合住宅（総戸数 10 戸未満。以下「小規模」））**

4,374 棟で総戸数は 21,625 戸であり、そのうち空き室数は 3,138 戸で空き室率は 14.5%となった。

地区別の空き室率は「八幡町 2 丁目」が 27.3%と最も高く、次いで「桜堤 1 丁目」が 22.6%、「八幡町 4 丁目」と「関前 1 丁目」が 22.2%という結果となった。一方で「関前 4 丁目」と「境 4 丁目」は 9.2%と最も低い数値となっている。また、市内のほぼ全域において 10%以上を示している。

**(3) 地区別規模別分析（中規模集合住宅（総戸数 10 戸～30 戸未満。以下「中規模」））**

1,566 棟で総戸数は 23,677 戸であり、そのうち空き室数は 2,899 戸で空き室率は 12.2%となった。

地区別の空き室率は「関前 1 丁目」が 35.2%と最も高く、次いで「緑町 3 丁目」が 30.6%、「八幡町 3 丁目」が 24.2%という結果となった。一方で「吉祥寺南町 3 丁目」と「緑町 2 丁目」は 5.0%と最も低い数値となっている。

**(4) 地区別規模別分析（大規模集合住宅（総戸数 30 戸以上。以下「大規模」））**

400 棟で総戸数は 22,823 戸であり、そのうち空き室数は 1,907 戸で空き室率は 8.4%となった。

地区別の空き室率は「吉祥寺北町 2 丁目」が 38.3%と最も高く、次いで「西久保 3 丁目」が 16.8%、「御殿山 1 丁目」が 16.7%という結果となった。一方で「桜堤 2 丁目」は 0.9%と最も低い数値となっている。

■地区別規模別の空き室率（小規模）

地区	①	②	③	④	⑤
	棟数	空き室数	総戸数	空き室率 ②/③	全室空き室 の棟数
吉祥寺東町1丁目	139	96	696	13.8%	4
吉祥寺東町2丁目	181	119	861	13.8%	5
吉祥寺東町3丁目	125	101	574	17.6%	5
吉祥寺東町4丁目	58	50	304	16.4%	4
吉祥寺南町1丁目	90	57	410	13.9%	5
吉祥寺南町2丁目	157	103	730	14.1%	4
吉祥寺南町3丁目	127	79	602	13.1%	1
吉祥寺南町4丁目	125	82	633	13.0%	2
吉祥寺南町5丁目	89	44	442	10.0%	1
御殿山1丁目	53	41	244	16.8%	5
御殿山2丁目	70	65	364	17.9%	1
吉祥寺本町1丁目	89	51	357	14.3%	6
吉祥寺本町2丁目	150	93	730	12.7%	8
吉祥寺本町3丁目	138	99	772	12.8%	1
吉祥寺本町4丁目	130	72	651	11.1%	2
吉祥寺北町1丁目	155	131	784	16.7%	6
吉祥寺北町2丁目	53	43	267	16.1%	2
吉祥寺北町3丁目	92	72	438	16.4%	3
吉祥寺北町4丁目	56	31	283	11.0%	2
吉祥寺北町5丁目	39	26	164	15.9%	1
中町1丁目	103	68	437	15.6%	2
中町2丁目	131	97	702	13.8%	2
中町3丁目	120	106	647	16.4%	8
西久保1丁目	95	49	447	11.0%	1
西久保2丁目	182	161	876	18.4%	9
西久保3丁目	160	119	837	14.2%	3
緑町1丁目	62	57	284	20.1%	3
緑町2丁目	6	4	41	9.8%	1
緑町3丁目	21	13	109	11.9%	1
八幡町1丁目	52	41	236	17.4%	2
八幡町2丁目	5	6	22	27.3%	0
八幡町3丁目	47	45	212	21.2%	1
八幡町4丁目	23	22	99	22.2%	0
関前1丁目	13	10	45	22.2%	1
関前2丁目	70	73	355	20.6%	6
関前3丁目	55	50	274	18.2%	2
関前4丁目	49	20	218	9.2%	2
関前5丁目	62	40	298	13.4%	2
境1丁目	129	118	666	17.7%	7
境2丁目	111	80	538	14.9%	1
境3丁目	62	31	275	11.3%	2
境4丁目	47	22	238	9.2%	0
境5丁目	84	51	473	10.8%	0
境南町1丁目	107	78	560	13.9%	4
境南町2丁目	85	54	451	12.0%	1
境南町3丁目	88	61	471	13.0%	1
境南町4丁目	113	78	576	13.5%	3
境南町5丁目	88	55	491	11.2%	0
桜堤1丁目	30	37	164	22.6%	2
桜堤2丁目	33	24	155	15.5%	3
桜堤3丁目	25	13	122	10.7%	0
総計	4,374	3,138	21,625	14.5%	138

■地区別規模別の空き室率（中規模）

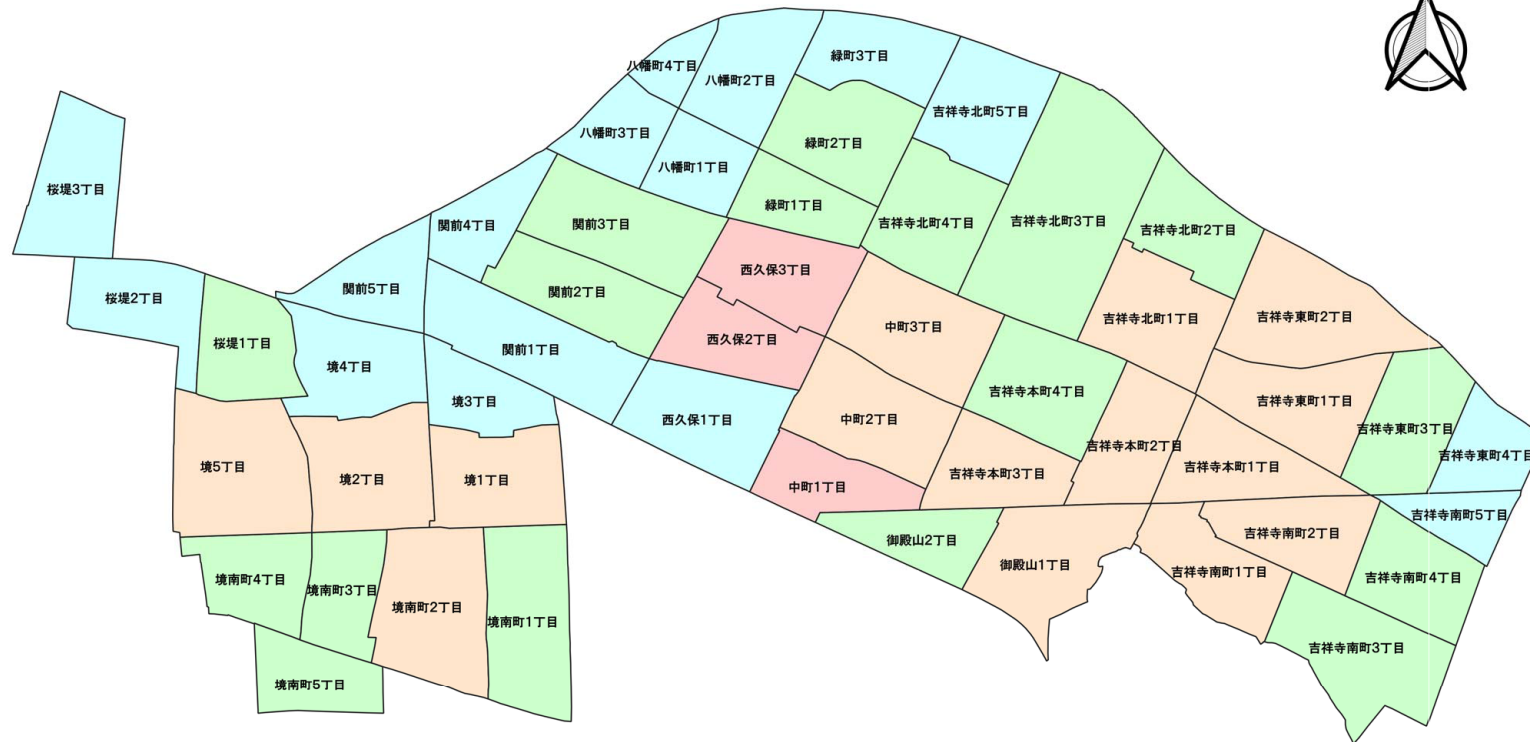
地区	①	②	③	④	⑤
	棟数	空き室数	総戸数	空き室率 ②/③	全室空き室 の棟数
吉祥寺東町1丁目	56	117	786	14.9%	0
吉祥寺東町2丁目	48	76	659	11.5%	0
吉祥寺東町3丁目	22	53	278	19.1%	0
吉祥寺東町4丁目	12	20	178	11.2%	0
吉祥寺南町1丁目	28	100	480	20.8%	0
吉祥寺南町2丁目	53	106	827	12.8%	0
吉祥寺南町3丁目	37	28	557	5.0%	0
吉祥寺南町4丁目	21	24	273	8.8%	0
吉祥寺南町5丁目	19	16	236	6.8%	0
御殿山1丁目	31	70	528	13.3%	0
御殿山2丁目	26	56	329	17.0%	0
吉祥寺本町1丁目	36	65	574	11.3%	0
吉祥寺本町2丁目	74	112	1,136	9.9%	0
吉祥寺本町3丁目	52	86	783	11.0%	0
吉祥寺本町4丁目	44	74	657	11.3%	0
吉祥寺北町1丁目	31	63	469	13.4%	0
吉祥寺北町2丁目	27	67	474	14.1%	0
吉祥寺北町3丁目	37	82	509	16.1%	0
吉祥寺北町4丁目	33	61	529	11.5%	0
吉祥寺北町5丁目	16	35	241	14.5%	0
中町1丁目	45	113	714	15.8%	2
中町2丁目	66	103	990	10.4%	0
中町3丁目	49	73	754	9.7%	0
西久保1丁目	19	23	266	8.6%	0
西久保2丁目	63	119	961	12.4%	0
西久保3丁目	64	115	1,003	11.5%	0
緑町1丁目	26	32	366	8.7%	0
緑町2丁目	11	13	258	5.0%	0
緑町3丁目	7	30	98	30.6%	0
八幡町1丁目	14	29	210	13.8%	0
八幡町2丁目	0	0	0	0.0%	0
八幡町3丁目	4	16	66	24.2%	0
八幡町4丁目	3	6	54	11.1%	0
関前1丁目	8	31	88	35.2%	0
関前2丁目	26	67	398	16.8%	0
関前3丁目	33	60	527	11.4%	0
関前4丁目	15	21	231	9.1%	0
関前5丁目	12	19	155	12.3%	0
境1丁目	46	76	745	10.2%	0
境2丁目	62	108	983	11.0%	0
境3丁目	15	28	229	12.2%	0
境4丁目	27	46	389	11.8%	0
境5丁目	39	63	556	11.3%	1
境南町1丁目	24	57	342	16.7%	0
境南町2丁目	46	82	732	11.2%	1
境南町3丁目	40	48	595	8.1%	0
境南町4丁目	31	59	406	14.5%	0
境南町5丁目	23	75	328	22.9%	0
桜堤1丁目	21	47	367	12.8%	0
桜堤2丁目	19	22	294	7.5%	0
桜堤3丁目	5	7	69	10.1%	0
総計	1,566	2,899	23,677	12.2%	4

■地区別規模別の空き室率（大規模）

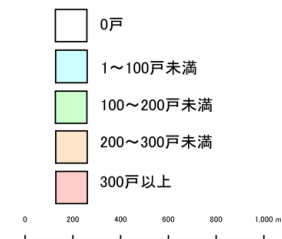
地区	①	②	③	④	⑤
	棟数	空き室数	総戸数	空き室率 ②/③	全室空き室 の棟数
吉祥寺東町1丁目	2	6	82	0.0%	0
吉祥寺東町2丁目	4	20	180	11.1%	0
吉祥寺東町3丁目	2	16	258	6.2%	0
吉祥寺東町4丁目	0	0	0	0.0%	0
吉祥寺南町1丁目	6	49	460	10.7%	0
吉祥寺南町2丁目	6	31	216	14.4%	0
吉祥寺南町3丁目	3	12	208	5.8%	0
吉祥寺南町4丁目	3	13	129	10.1%	0
吉祥寺南町5丁目	0	0	0	0.0%	0
御殿山1丁目	10	128	766	16.7%	0
御殿山2丁目	4	6	213	2.8%	0
吉祥寺本町1丁目	22	160	1,337	12.0%	0
吉祥寺本町2丁目	12	51	561	9.1%	0
吉祥寺本町3丁目	4	17	133	12.8%	0
吉祥寺本町4丁目	7	14	292	4.8%	0
吉祥寺北町1丁目	4	23	173	13.3%	0
吉祥寺北町2丁目	5	80	209	38.3%	0
吉祥寺北町3丁目	9	23	421	5.5%	0
吉祥寺北町4丁目	9	19	438	4.3%	0
吉祥寺北町5丁目	0	0	0	0.0%	0
中町1丁目	20	136	1,604	8.5%	0
中町2丁目	19	77	1,011	7.6%	0
中町3丁目	22	108	1,654	6.5%	0
西久保1丁目	3	6	101	5.9%	0
西久保2丁目	12	45	562	8.0%	0
西久保3丁目	13	106	631	16.8%	0
緑町1丁目	7	32	304	10.5%	0
緑町2丁目	40	147	2,317	6.3%	0
緑町3丁目	0	0	0	0.0%	0
八幡町1丁目	1	0	31	0.0%	0
八幡町2丁目	2	33	231	0.0%	0
八幡町3丁目	1	6	176	3.4%	0
八幡町4丁目	1	5	33	0.0%	0
関前1丁目	0	0	0	0.0%	0
関前2丁目	4	8	134	0.0%	0
関前3丁目	7	68	417	16.3%	0
関前4丁目	2	4	78	5.1%	0
関前5丁目	3	4	191	2.1%	0
境1丁目	15	78	762	10.2%	0
境2丁目	15	34	871	3.9%	0
境3丁目	0	0	0	0.0%	0
境4丁目	3	21	184	11.4%	0
境5丁目	21	97	1,182	8.2%	1
境南町1丁目	1	0	38	0.0%	0
境南町2丁目	30	144	1,657	8.7%	0
境南町3丁目	3	5	118	4.2%	0
境南町4丁目	5	39	261	14.9%	0
境南町5丁目	1	2	35	5.7%	0
桜堤1丁目	20	23	872	2.6%	0
桜堤2丁目	17	11	1,292	0.9%	0
桜堤3丁目	0	0	0	0.0%	0
総計	400	1,907	22,823	8.4%	1

※規模区分は以下のとおりである。

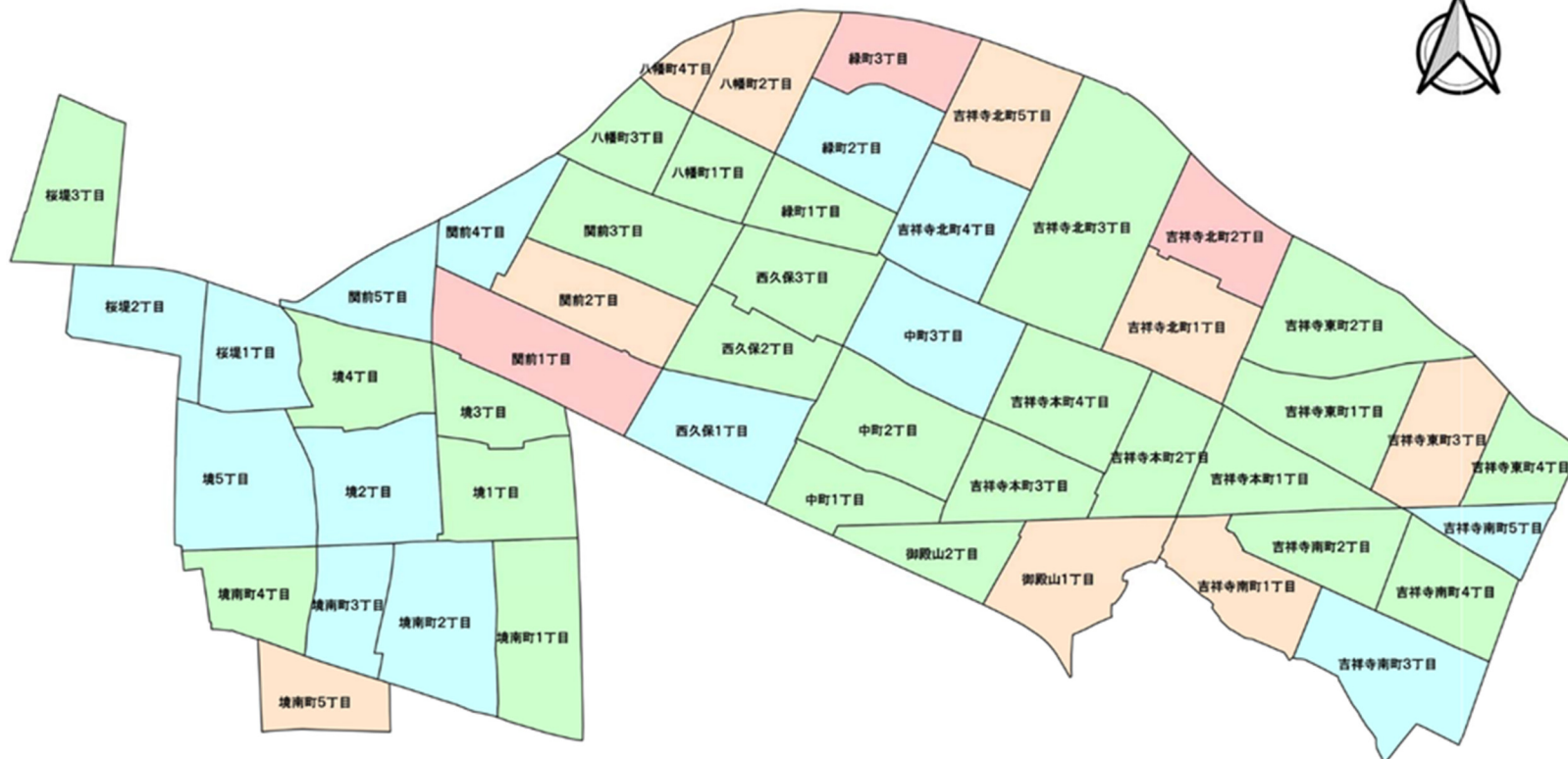
小規模：総戸数10戸未満、中規模：総戸数10～30戸未満、大規模：総戸数30戸以上。



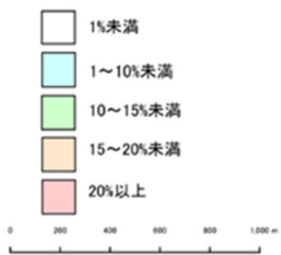
地区別の集合住宅空き室数



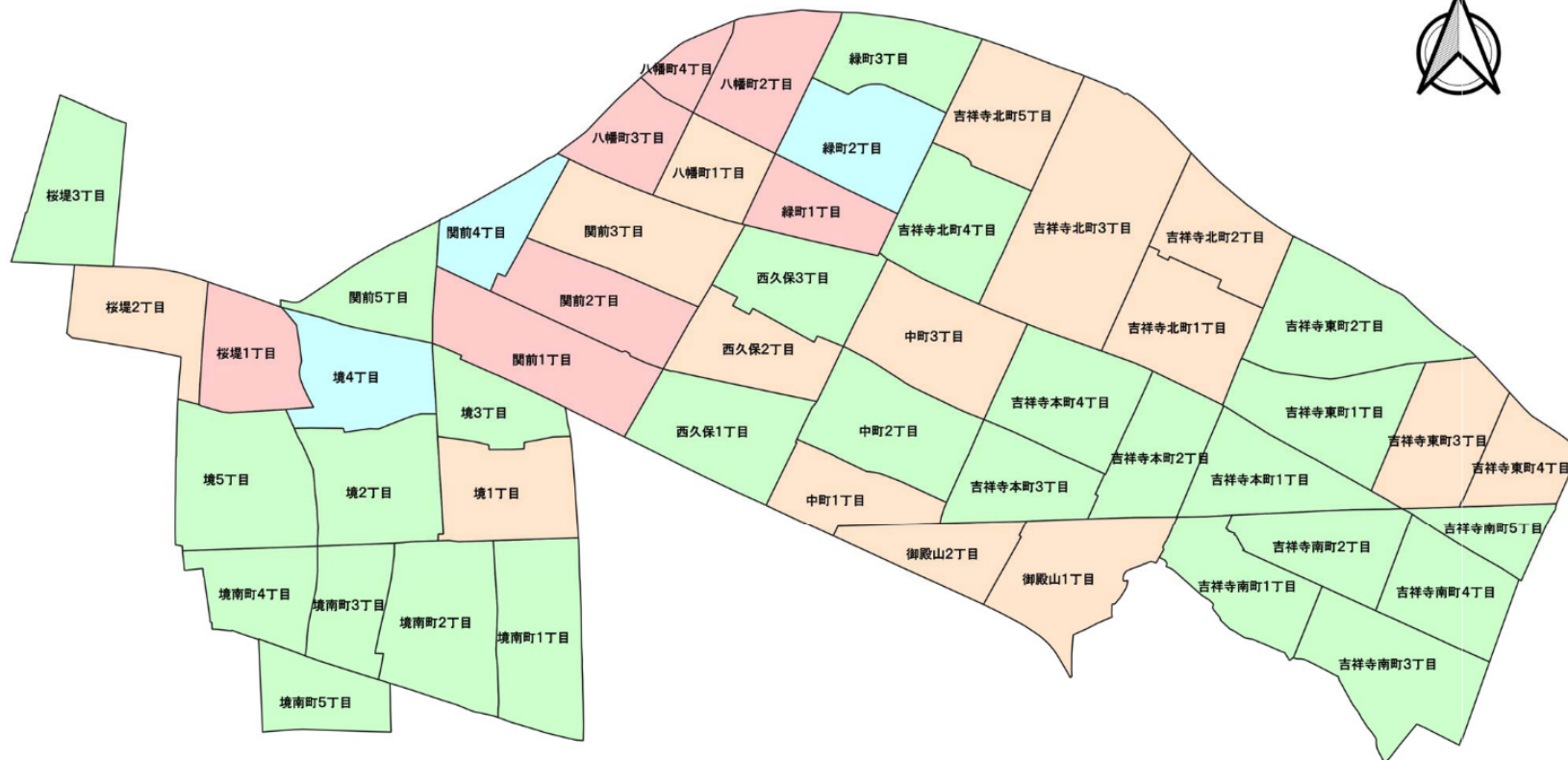
■地区別の集合住宅空き室数の状況



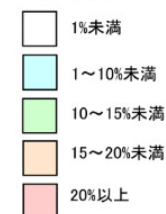
地区別の集合住宅空き室率



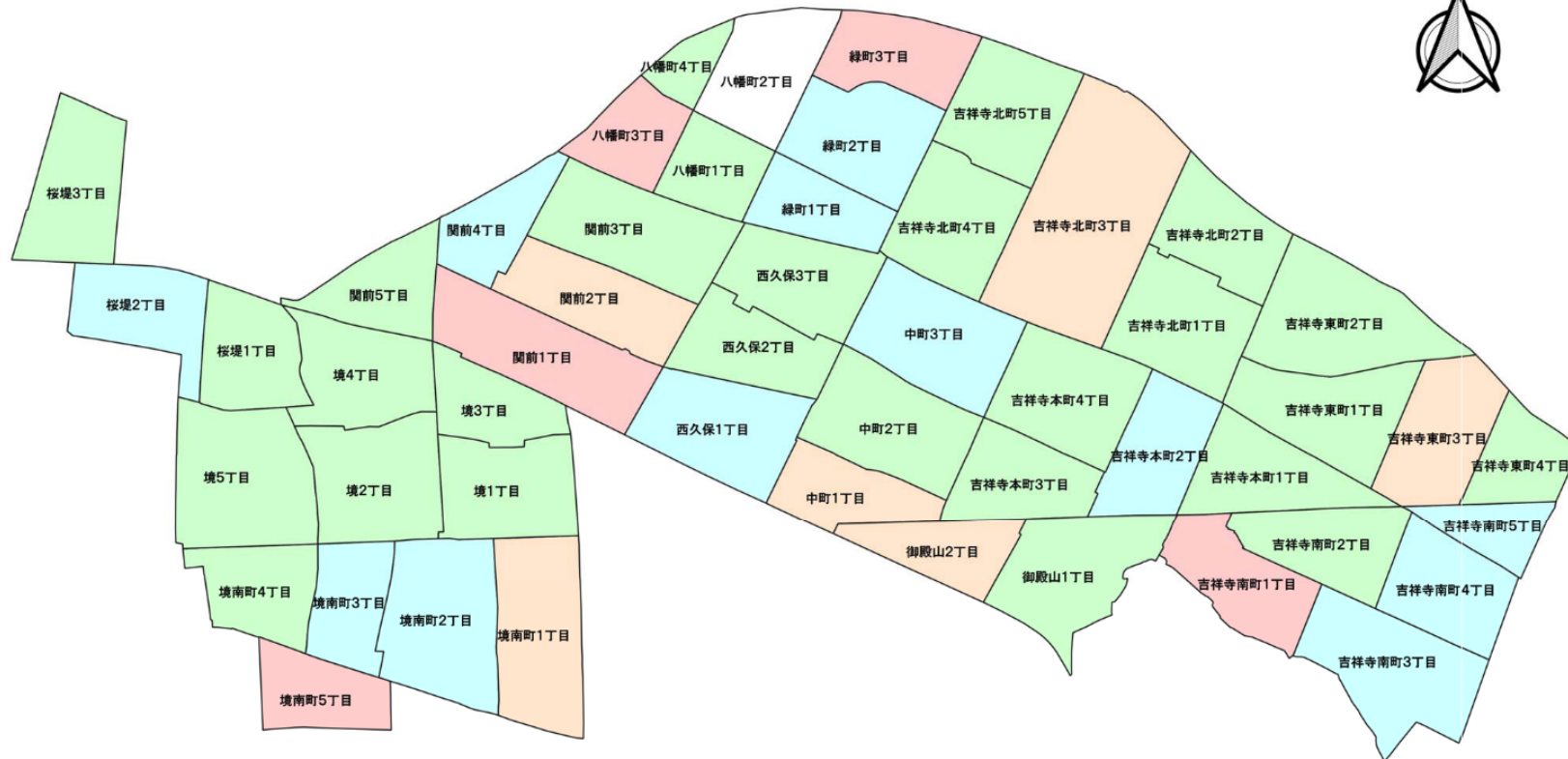
■地区別の空き室率の状況



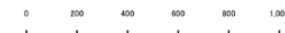
地区別の集合住宅空き室率(小規模)



■地区別の空き室率の状況(小規模)

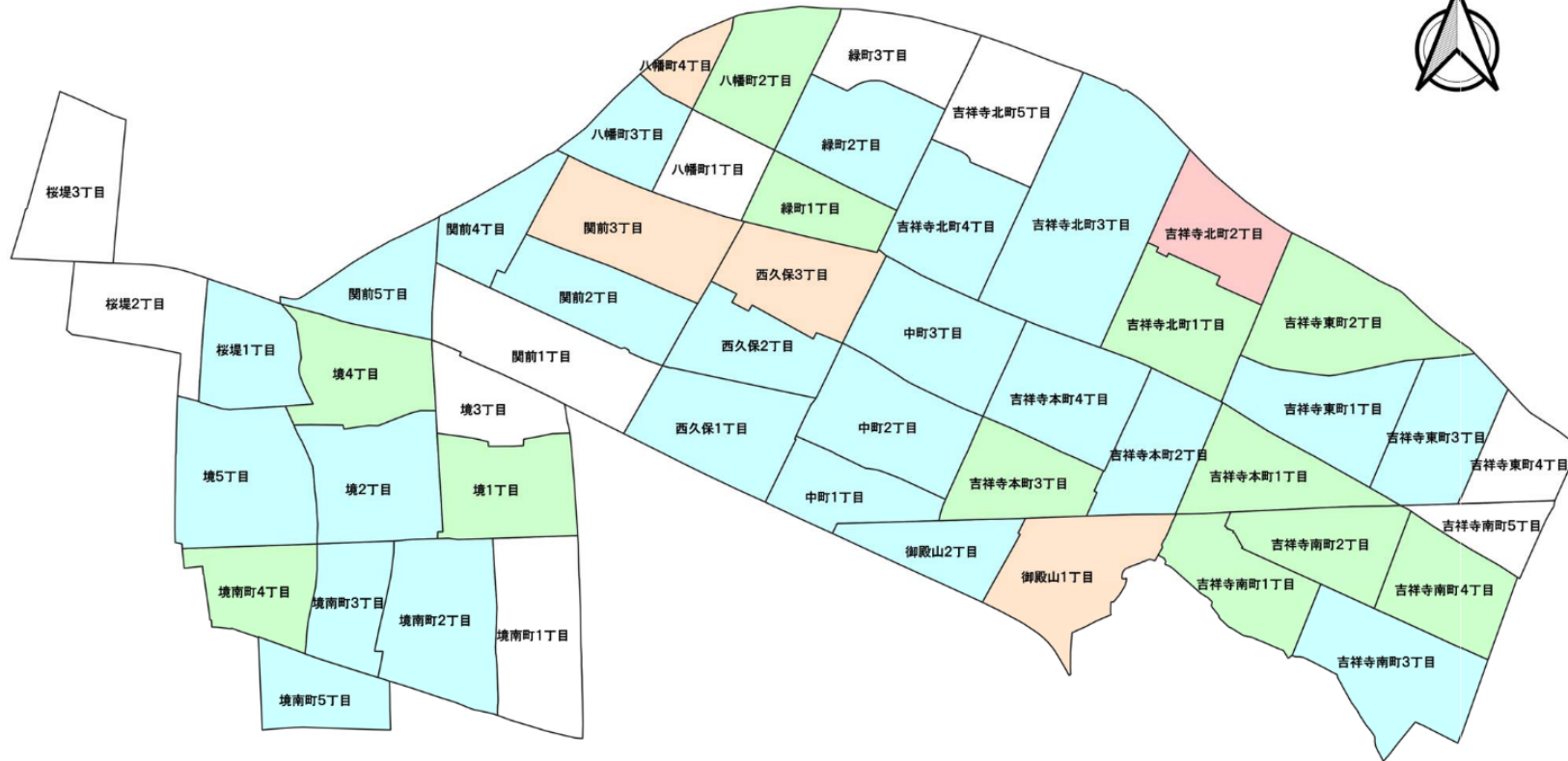


地区別の集合住宅空き室率(中規模)

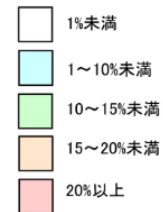


■地区別の空き室率の状況(中規模)





地区別の集合住宅空き室率(大規模)



■地区別の空き室率の状況(大規模)

#### (5) 地区別空き室率別の棟数及び総戸数

市内における、集合住宅棟数は、6,340 棟（68,125 戸）となった。これらを集合住宅 1 棟ごとの空き室率別にみると、「0～5%」が 3,317 棟と最も多く、次いで「10～20%」で 967 棟、「20～30%」で 645 棟という結果となり、空き室率が「50%以上」となっている棟数は 595 棟となった。

■地区別空き室率別の総棟数

(棟)

地区	空き室率								総計
	0~5%	5~10%	10~20%	20~30%	30~40%	40~50%	50%~	100%	
吉祥寺東町1丁目	94	10	34	24	14	3	18	(4)	197
吉祥寺東町2丁目	117	10	45	29	12	3	17	(5)	233
吉祥寺東町3丁目	81	4	15	19	8	2	20	(5)	149
吉祥寺東町4丁目	30	4	13	10	5	1	7	(4)	70
吉祥寺南町1丁目	64	7	15	12	7	4	15	(5)	124
吉祥寺南町2丁目	114	13	37	24	7	2	19	(4)	216
吉祥寺南町3丁目	96	10	23	19	6	3	10	(1)	167
吉祥寺南町4丁目	85	5	24	11	10	0	14	(2)	149
吉祥寺南町5丁目	73	2	14	10	1	1	7	(1)	108
御殿山1丁目	43	4	17	18	2	1	9	(5)	94
御殿山2丁目	49	6	14	9	8	0	14	(1)	100
吉祥寺本町1丁目	74	11	25	18	2	2	15	(6)	147
吉祥寺本町2丁目	127	15	41	22	8	3	20	(8)	236
吉祥寺本町3丁目	89	16	42	17	15	4	11	(1)	194
吉祥寺本町4丁目	107	7	26	18	9	5	9	(2)	181
吉祥寺北町1丁目	89	6	34	25	9	2	25	(6)	190
吉祥寺北町2丁目	41	7	14	10	5	1	7	(2)	85
吉祥寺北町3丁目	67	9	20	16	8	2	16	(3)	138
吉祥寺北町4丁目	56	6	18	9	3	1	5	(2)	98
吉祥寺北町5丁目	28	6	3	10	1	1	6	(1)	55
中町1丁目	82	16	26	15	13	3	13	(4)	168
中町2丁目	107	17	34	24	10	7	17	(2)	216
中町3丁目	94	10	31	23	14	1	18	(8)	191
西久保1丁目	71	8	14	10	5	0	9	(1)	117
西久保2丁目	117	19	36	30	21	5	29	(9)	257
西久保3丁目	121	20	37	15	17	4	23	(3)	237
緑町1丁目	51	4	8	9	9	2	12	(3)	95
緑町2丁目	31	13	11	0	0	0	2	(1)	57
緑町3丁目	15	0	4	2	2	0	5	(1)	28
八幡町1丁目	35	4	8	7	2	3	8	(2)	67
八幡町2丁目	3	0	2	0	1	0	1	(0)	7
八幡町3丁目	20	1	6	9	4	1	11	(1)	52
八幡町4丁目	11	0	3	6	3	0	4	(0)	27
関前1丁目	10	1	2	2	0	0	6	(1)	21
関前2丁目	42	12	13	12	4	1	16	(6)	100
関前3丁目	46	9	8	13	6	2	11	(2)	95
関前4丁目	46	4	5	3	2	1	5	(2)	66
関前5丁目	49	3	3	8	2	2	10	(2)	77
境1丁目	87	19	34	16	18	0	16	(7)	190
境2丁目	98	11	39	15	7	2	16	(1)	188
境3丁目	50	6	8	4	0	1	8	(2)	77
境4丁目	44	6	13	3	4	3	4	(0)	77
境5丁目	92	8	20	10	3	1	10	(2)	144
境南町1丁目	65	8	24	16	6	3	10	(4)	132
境南町2丁目	83	12	37	14	8	1	6	(2)	161
境南町3丁目	77	7	19	12	3	1	12	(1)	131
境南町4丁目	77	7	19	17	8	3	18	(3)	149
境南町5丁目	69	5	14	6	4	2	12	(0)	112
桜堤1丁目	33	8	8	7	2	1	12	(2)	71
桜堤2丁目	47	3	6	5	1	1	6	(3)	69
桜堤3丁目	20	1	1	2	5	0	1	(0)	30
総計	3,317	400	967	645	324	92	595	(143)	6,340

■地区別空き室率別の総戸数

(戸)

地区	空き室率								総計
	0~5%	5~10%	10~20%	20~30%	30~40%	40~50%	50%~	100%	
吉祥寺東町1丁目	590	162	390	187	111	25	99	(8)	1,564
吉祥寺東町2丁目	650	183	499	192	70	20	86	(13)	1,700
吉祥寺東町3丁目	586	68	152	136	53	15	100	(15)	1,110
吉祥寺東町4丁目	170	57	122	67	37	5	24	(12)	482
吉祥寺南町1丁目	371	284	350	130	71	60	84	(9)	1,350
吉祥寺南町2丁目	643	236	505	215	70	14	90	(12)	1,773
吉祥寺南町3丁目	675	270	218	110	28	19	47	(3)	1,367
吉祥寺南町4丁目	464	114	260	79	69	0	49	(10)	1,035
吉祥寺南町5丁目	429	23	114	57	6	12	37	(3)	678
御殿山1丁目	480	123	558	220	37	26	94	(15)	1,538
御殿山2丁目	428	117	138	77	51	0	95	(2)	906
吉祥寺本町1丁目	803	369	474	530	22	15	55	(13)	2,268
吉祥寺本町2丁目	1,105	371	511	242	96	36	66	(20)	2,427
吉祥寺本町3丁目	628	278	408	154	141	31	48	(4)	1,688
吉祥寺本町4丁目	785	188	328	154	67	38	40	(4)	1,600
吉祥寺北町1丁目	521	77	396	233	90	10	99	(20)	1,426
吉祥寺北町2丁目	308	137	180	114	74	5	132	(8)	950
吉祥寺北町3丁目	656	185	207	171	44	17	88	(9)	1,368
吉祥寺北町4丁目	643	145	319	78	15	18	32	(6)	1,250
吉祥寺北町5丁目	134	101	35	79	6	18	32	(3)	405
中町1丁目	811	1,036	548	173	72	24	91	(34)	2,755
中町2丁目	1,329	488	413	222	61	115	75	(4)	2,703
中町3丁目	1,583	260	765	224	130	12	81	(29)	3,055
西久保1丁目	400	130	142	68	37	0	37	(2)	814
西久保2丁目	861	429	548	230	162	56	113	(19)	2,399
西久保3丁目	1,017	409	431	153	221	113	127	(10)	2,471
緑町1丁目	536	72	105	67	68	53	53	(9)	954
緑町2丁目	1,464	636	481	0	0	0	35	(3)	2,616
緑町3丁目	90	0	47	13	16	0	41	(1)	207
八幡町1丁目	209	53	97	37	9	36	36	(9)	477
八幡町2丁目	10	0	231	0	6	0	6	(0)	253
八幡町3丁目	277	12	37	47	21	5	55	(2)	454
八幡町4丁目	58	0	49	48	14	0	17	(0)	186
関前1丁目	33	12	18	20	0	0	50	(2)	133
関前2丁目	296	219	151	80	28	9	104	(30)	887
関前3丁目	491	155	76	362	48	20	66	(7)	1,218
関前4丁目	300	104	55	12	25	5	26	(4)	527
関前5丁目	409	82	24	55	19	20	35	(7)	644
境1丁目	714	612	419	166	144	0	118	(26)	2,173
境2丁目	1,266	298	546	112	55	23	92	(3)	2,392
境3丁目	276	80	68	17	0	22	41	(5)	504
境4丁目	395	106	203	21	20	34	32	(0)	811
境5丁目	1,544	171	232	74	12	10	168	(54)	2,211
境南町1丁目	383	113	211	104	36	20	73	(19)	940
境南町2丁目	1,203	450	839	237	71	5	35	(17)	2,840
境南町3丁目	655	143	182	107	21	10	66	(4)	1,184
境南町4丁目	467	212	261	94	66	51	92	(11)	1,243
境南町5丁目	404	90	139	61	47	15	98	(0)	854
桜堤1丁目	875	193	189	45	18	14	69	(4)	1,403
桜堤2丁目	1,563	59	44	32	3	11	29	(11)	1,741
桜堤3丁目	113	14	16	12	33	0	3	(0)	191
総計	31,101	10,126	13,731	6,118	2,621	1,067	3,361	(515)	68,125

### (6) 規模別空き室率別の棟数

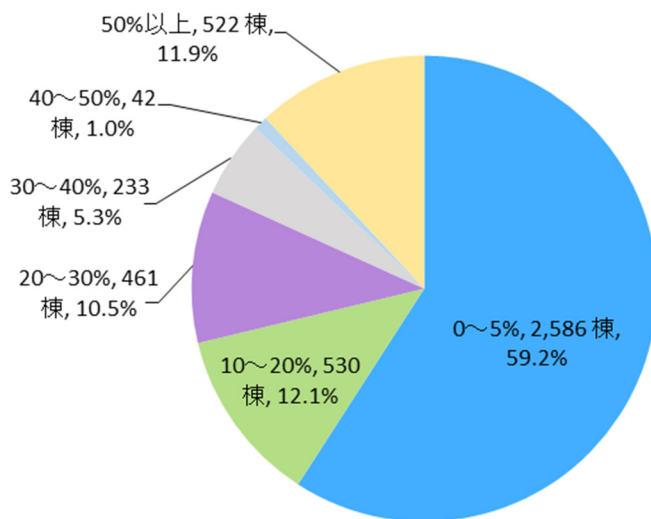
規模別空き室率別の棟数をみると、「小規模」では、空き室率が総戸数の半数以上となる「50%以上」という集合住宅は522棟（11.9%）、「中規模」では66棟（4.2%）、「大規模」では7棟（1.8%）となり、空き室率50%以上となっている集合住宅は総戸数10戸未満の小規模なものが多くを占める結果となった。

■ 規模別空き室率別の棟数

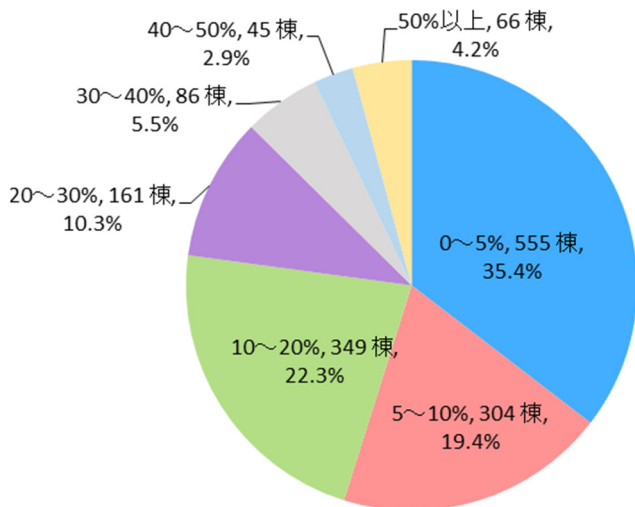
規模	空き室率							総計
	0~5%	5~10%	10~20%	20~30%	30~40%	40~50%	50%以上	
小規模	2,586	0	530	461	233	42	522	4,374
中規模	555	304	349	161	86	45	66	1,566
大規模	176	96	88	23	5	5	7	400
総計	3,317	400	967	645	324	92	595	6,340

※規模区分は以下のとおりである。

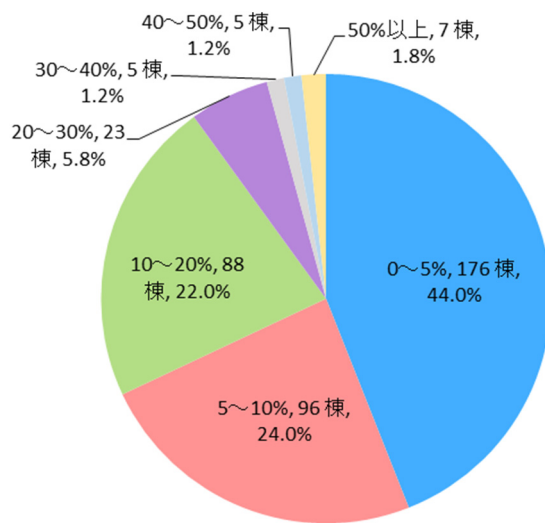
小規模：総戸数10戸未満 中規模：総戸数10~30戸未満 大規模：総戸数30戸以上。



■ 規模別空き室率別の棟数 (小規模)



■ 規模別空き室率別の棟数 (中規模)



■ 規模別空き室率別の棟数 (大規模)

#### (7) 地区別空き室率別の棟数（小規模）

前頁の規模別空き室率別の棟数を地区別に区分すると、「小規模」のうち空き室率「50%以上」の集合住宅が多い地区は、「西久保2丁目」が29棟、次いで「吉祥寺北町1丁目」で25棟、「西久保3丁目」21棟となり、市内の中央部（西久保2丁目、3丁目周辺）で、空き室率50%以上の空き室率となっている小規模集合住宅が他の地区よりも多い傾向を示した。

#### (8) 地区別空き室率別の棟数（中規模）

「中規模」となると、空き室率「50%以上」の集合住宅は、大幅に減少し、総数は66棟となった。地区別にみても、多い地区で3～4棟と、小規模集合住宅と比較しても圧倒的に少ないことが分かる。集積については、特に顕著な傾向は見られなかった。

#### (9) 地区別空き室率別の棟数（大規模）

「大規模」では、空き室率「50%以上」となる集合住宅はほとんど存在しない結果となり、総数は7棟となった。市内における空き室率「50%以上」という集合住宅は、その大半が「小規模」な集合住宅である結果となった。小規模な集合住宅は、総戸数も少ないことから、特措法に基づく「全室空室の集合住宅」に最も近い集合住宅であることも考えられるため、注視して現況を把握していく必要があることが予想される。

■地区別空き室率別の棟数（小規模）

（棟）

地区	空き室率								総計
	0～5%	5～10%	10～20%	20～30%	30～40%	40～50%	50～	100%	
吉祥寺東町1丁目	80	0	17	17	9	1	15	(4)	139
吉祥寺東町2丁目	103	0	28	23	9	2	16	(5)	181
吉祥寺東町3丁目	74	0	12	14	6	1	18	(5)	125
吉祥寺東町4丁目	28	0	10	9	3	1	7	(4)	58
吉祥寺南町1丁目	56	0	7	8	4	2	13	(5)	90
吉祥寺南町2丁目	100	0	16	16	6	2	17	(4)	157
吉祥寺南町3丁目	76	0	15	18	5	3	10	(1)	127
吉祥寺南町4丁目	76	0	18	7	10	0	14	(2)	125
吉祥寺南町5丁目	62	0	11	8	1	0	7	(1)	89
御殿山1丁目	31	0	5	9	0	0	8	(5)	53
御殿山2丁目	38	0	10	6	6	0	10	(1)	70
吉祥寺本町1丁目	57	0	10	7	0	1	14	(6)	89
吉祥寺本町2丁目	92	0	20	14	4	0	20	(8)	150
吉祥寺本町3丁目	75	0	28	12	9	3	11	(1)	138
吉祥寺本町4丁目	87	0	11	14	6	4	8	(2)	130
吉祥寺北町1丁目	81	0	22	19	6	2	25	(6)	155
吉祥寺北町2丁目	34	0	6	5	3	1	4	(2)	53
吉祥寺北町3丁目	51	0	12	7	7	1	14	(3)	92
吉祥寺北町4丁目	38	0	4	7	3	0	4	(2)	56
吉祥寺北町5丁目	25	0	2	6	1	0	5	(1)	39
中町1丁目	65	0	9	7	11	2	9	(2)	103
中町2丁目	66	0	22	16	9	2	16	(2)	131
中町3丁目	66	0	12	16	9	0	17	(8)	120
西久保1丁目	64	0	10	8	4	0	9	(1)	95
西久保2丁目	96	0	16	22	16	3	29	(9)	182
西久保3丁目	96	0	24	9	10	0	21	(3)	160
緑町1丁目	34	0	3	7	6	1	11	(3)	62
緑町2丁目	4	0	1	0	0	0	1	(1)	6
緑町3丁目	13	0	2	2	1	0	3	(1)	21
八幡町1丁目	31	0	4	6	2	1	8	(2)	52
八幡町2丁目	3	0	0	0	1	0	1	(0)	5
八幡町3丁目	18	0	6	9	3	1	10	(1)	47
八幡町4丁目	10	0	1	5	3	0	4	(0)	23
関前1丁目	9	0	1	1	0	0	2	(1)	13
関前2丁目	37	0	7	10	3	1	12	(6)	70
関前3丁目	31	0	5	6	4	0	9	(2)	55
関前4丁目	37	0	3	3	1	1	4	(2)	49
関前5丁目	42	0	2	7	1	0	10	(2)	62
境1丁目	69	0	20	12	14	0	14	(7)	129
境2丁目	64	0	17	11	4	1	14	(1)	111
境3丁目	45	0	6	4	0	0	7	(2)	62
境4丁目	31	0	7	2	4	0	3	(0)	47
境5丁目	52	0	15	8	3	0	6	(0)	84
境南町1丁目	61	0	17	14	5	2	8	(4)	107
境南町2丁目	51	0	14	9	5	1	5	(1)	85
境南町3丁目	52	0	13	10	3	0	10	(1)	88
境南町4丁目	66	0	13	14	4	1	15	(3)	113
境南町5丁目	62	0	8	5	3	1	9	(0)	88
桜堤1丁目	11	0	3	6	1	0	9	(2)	30
桜堤2丁目	18	0	5	4	1	0	5	(3)	33
桜堤3丁目	18	0	0	2	4	0	1	(0)	25
総計	2,586	0	530	461	233	42	522	(138)	4,374

※小規模：10戸未満。

■地区別空き室率別の棟数（中規模）

（棟）

地区	空き室率								総計
	0~5%	5~10%	10~20%	20~30%	30~40%	40~50%	50%~	100%	
吉祥寺東町1丁目	13	10	16	7	5	2	3	(0)	56
吉祥寺東町2丁目	14	9	14	6	3	1	1	(0)	48
吉祥寺東町3丁目	6	4	2	5	2	1	2	(0)	22
吉祥寺東町4丁目	2	4	3	1	2	0	0	(0)	12
吉祥寺南町1丁目	8	4	6	3	3	2	2	(0)	28
吉祥寺南町2丁目	13	13	17	7	1	0	2	(0)	53
吉祥寺南町3丁目	19	8	8	1	1	0	0	(0)	37
吉祥寺南町4丁目	9	4	4	4	0	0	0	(0)	21
吉祥寺南町5丁目	11	2	3	2	0	1	0	(0)	19
御殿山1丁目	11	3	6	8	2	1	0	(0)	31
御殿山2丁目	8	5	4	3	2	0	4	(0)	26
吉祥寺本町1丁目	12	6	10	4	2	1	1	(0)	36
吉祥寺本町2丁目	30	12	19	7	3	3	0	(2)	74
吉祥寺本町3丁目	13	15	13	4	6	1	0	(0)	52
吉祥寺本町4丁目	17	4	14	4	3	1	1	(0)	44
吉祥寺北町1丁目	7	6	10	5	3	0	0	(0)	31
吉祥寺北町2丁目	6	6	8	5	1	0	1	(0)	27
吉祥寺北町3丁目	10	7	8	8	1	1	2	(0)	37
吉祥寺北町4丁目	13	4	12	2	0	1	1	(0)	33
吉祥寺北町5丁目	3	6	1	4	0	1	1	(0)	16
中町1丁目	11	10	10	7	2	1	4	(1)	45
中町2丁目	34	8	11	7	1	4	1	(0)	66
中町3丁目	18	8	11	6	4	1	1	(1)	49
西久保1丁目	6	7	3	2	1	0	0	(0)	19
西久保2丁目	17	14	17	8	5	2	0	(0)	63
西久保3丁目	24	15	10	5	6	2	2	(0)	64
緑町1丁目	13	3	4	2	3	0	1	(0)	26
緑町2丁目	6	4	1	0	0	0	0	(0)	11
緑町3丁目	2	0	2	0	1	0	2	(0)	7
八幡町1丁目	3	4	4	1	0	2	0	(0)	14
八幡町2丁目	0	0	0	0	0	0	0	(0)	0
八幡町3丁目	1	1	0	0	1	0	1	(0)	4
八幡町4丁目	1	0	1	1	0	0	0	(0)	3
関前1丁目	1	1	1	1	0	0	4	(0)	8
関前2丁目	4	10	5	2	1	0	4	(0)	26
関前3丁目	13	7	3	4	2	2	2	(0)	33
関前4丁目	8	3	2	0	1	0	1	(0)	15
関前5丁目	5	2	1	1	1	2	0	(0)	12
境1丁目	15	11	12	4	3	0	1	(0)	46
境2丁目	25	8	19	4	3	1	2	(0)	62
境3丁目	5	6	2	0	0	1	1	(0)	15
境4丁目	12	6	4	1	0	3	1	(0)	27
境5丁目	24	6	4	2	0	1	2	(0)	39
境南町1丁目	3	8	7	2	1	1	2	(0)	24
境南町2丁目	18	6	15	3	3	0	1	(0)	46
境南町3丁目	23	6	6	2	0	1	2	(0)	40
境南町4丁目	11	4	5	3	4	1	3	(0)	31
境南町5丁目	7	4	6	1	1	1	3	(0)	23
桜堤1丁目	6	6	3	1	1	1	3	(0)	21
桜堤2丁目	12	3	1	1	0	1	1	(0)	19
桜堤3丁目	2	1	1	0	1	0	0	(0)	5
総計	555	304	349	161	86	45	66	(4)	1,566

※中規模：10~30戸未満。



■地区別空き室率別の棟数（大規模）

（棟）

地区	空き室率								総計
	0～5%	5～10%	10～20%	20～30%	30～40%	40～50%	50%～	100%	
吉祥寺東町1丁目	1	0	1	0	0	0	0	(0)	2
吉祥寺東町2丁目	0	1	3	0	0	0	0	(0)	4
吉祥寺東町3丁目	1	0	1	0	0	0	0	(0)	2
吉祥寺東町4丁目	0	0	0	0	0	0	0	(0)	0
吉祥寺南町1丁目	0	3	2	1	0	0	0	(0)	6
吉祥寺南町2丁目	1	0	4	1	0	0	0	(0)	6
吉祥寺南町3丁目	1	2	0	0	0	0	0	(0)	3
吉祥寺南町4丁目	0	1	2	0	0	0	0	(0)	3
吉祥寺南町5丁目	0	0	0	0	0	0	0	(0)	0
御殿山1丁目	1	1	6	1	0	0	1	(0)	10
御殿山2丁目	3	1	0	0	0	0	0	(0)	4
吉祥寺本町1丁目	5	5	5	7	0	0	0	(0)	22
吉祥寺本町2丁目	5	3	2	1	1	0	0	(0)	12
吉祥寺本町3丁目	1	1	1	1	0	0	0	(0)	4
吉祥寺本町4丁目	3	3	1	0	0	0	0	(0)	7
吉祥寺北町1丁目	1	0	2	1	0	0	0	(0)	4
吉祥寺北町2丁目	1	1	0	0	1	0	2	(0)	5
吉祥寺北町3丁目	6	2	0	1	0	0	0	(0)	9
吉祥寺北町4丁目	5	2	2	0	0	0	0	(0)	9
吉祥寺北町5丁目	0	0	0	0	0	0	0	(0)	0
中町1丁目	6	6	7	1	0	0	0	(0)	20
中町2丁目	7	9	1	1	0	1	0	(0)	19
中町3丁目	10	2	8	1	1	0	0	(0)	22
西久保1丁目	1	1	1	0	0	0	0	(0)	3
西久保2丁目	4	5	3	0	0	0	0	(0)	12
西久保3丁目	1	5	3	1	1	2	0	(0)	13
緑町1丁目	4	1	1	0	0	1	0	(0)	7
緑町2丁目	21	9	9	0	0	0	1	(0)	40
緑町3丁目	0	0	0	0	0	0	0	(0)	0
八幡町1丁目	1	0	0	0	0	0	0	(0)	1
八幡町2丁目	0	0	2	0	0	0	0	(0)	2
八幡町3丁目	1	0	0	0	0	0	0	(0)	1
八幡町4丁目	0	0	1	0	0	0	0	(0)	1
関前1丁目	0	0	0	0	0	0	0	(0)	0
関前2丁目	1	2	1	0	0	0	0	(0)	4
関前3丁目	2	2	0	3	0	0	0	(0)	7
関前4丁目	1	1	0	0	0	0	0	(0)	2
関前5丁目	2	1	0	0	0	0	0	(0)	3
境1丁目	3	8	2	0	1	0	1	(0)	15
境2丁目	9	3	3	0	0	0	0	(0)	15
境3丁目	0	0	0	0	0	0	0	(0)	0
境4丁目	1	0	2	0	0	0	0	(0)	3
境5丁目	16	2	1	0	0	0	2	(1)	21
境南町1丁目	1	0	0	0	0	0	0	(0)	1
境南町2丁目	14	6	8	2	0	0	0	(0)	30
境南町3丁目	2	1	0	0	0	0	0	(0)	3
境南町4丁目	0	3	1	0	0	1	0	(0)	5
境南町5丁目	0	1	0	0	0	0	0	(0)	1
桜堤1丁目	16	2	2	0	0	0	0	(0)	20
桜堤2丁目	17	0	0	0	0	0	0	(0)	17
桜堤3丁目	0	0	0	0	0	0	0	(0)	0
総計	176	96	88	23	5	5	7	(1)	400

※大規模：30戸以上。