

2-4 調査結果（賃貸）

(1) 集合住宅空き室の状況（賃貸）

調査の結果、市内における集合住宅（賃貸）は5,806棟であり、総戸数は49,348戸となった。

空き室数は6,474戸で、全体の空き室率は13.1%となった。

また、全室空き室の集合住宅（賃貸）は141棟となった。

地区別にみた集合住宅（賃貸）の空き室率は「関前1丁目」が30.8%と最も高く、次いで「吉祥寺北町2丁目」が24.1%、「八幡町3丁目」が23.8%という結果となった。

これらは市内の中でも比較的総戸数が少ない地区である。総戸数が多い地区（1,000戸以上）では「中町1丁目」が16.1%で最も高く、一方で「緑町2丁目」は7.1%と市内で1番低い数値となっている。

■ 地区別の空き室率（賃貸）

地区	①	②	③	④	⑤
	棟数	空き室数	総戸数	空き室率 ②/③	全室空き室の棟数
吉祥寺東町1丁目	188	211	1,470	14.4%	4
吉祥寺東町2丁目	227	199	1,532	13.0%	5
吉祥寺東町3丁目	146	154	836	18.4%	5
吉祥寺東町4丁目	69	68	473	14.4%	4
吉祥寺南町1丁目	110	150	837	17.9%	5
吉祥寺南町2丁目	196	181	1,378	13.1%	4
吉祥寺南町3丁目	161	105	1,133	9.3%	1
吉祥寺南町4丁目	140	108	936	11.5%	2
吉祥寺南町5丁目	108	60	678	8.8%	1
御殿山1丁目	72	117	647	18.1%	4
御殿山2丁目	95	118	678	17.4%	1
吉祥寺本町1丁目	119	124	999	12.4%	6
吉祥寺本町2丁目	211	201	1,889	10.6%	8
吉祥寺本町3丁目	178	168	1,399	12.0%	1
吉祥寺本町4丁目	169	149	1,284	11.6%	2
吉祥寺北町1丁目	183	198	1,301	15.2%	6
吉祥寺北町2丁目	77	183	758	24.1%	2
吉祥寺北町3丁目	123	152	885	17.2%	3
吉祥寺北町4丁目	81	88	687	12.8%	2
吉祥寺北町5丁目	55	61	405	15.1%	1
中町1丁目	130	165	1,023	16.1%	4
中町2丁目	195	222	1,881	11.8%	2
中町3丁目	160	179	1,379	13.0%	8
西久保1丁目	111	69	701	9.8%	1
西久保2丁目	233	269	1,796	15.0%	9
西久保3丁目	215	264	1,872	14.1%	3

地区	①	②	③	④	⑤
	棟数	空き室数	総戸数	空き室率 ②/③	全室空き室の棟数
緑町1丁目	88	96	729	13.2%	3
緑町2丁目	52	149	2,098	7.1%	1
緑町3丁目	28	43	207	20.8%	1
八幡町1丁目	64	67	439	15.3%	2
八幡町2丁目	6	39	251	15.5%	0
八幡町3丁目	50	60	252	23.8%	1
八幡町4丁目	27	33	186	17.7%	0
関前1丁目	21	41	133	30.8%	1
関前2丁目	92	140	768	18.2%	6
関前3丁目	85	162	979	16.5%	2
関前4丁目	63	37	454	8.1%	2
関前5丁目	76	59	592	10.0%	2
境1丁目	179	234	1,837	12.7%	7
境2丁目	173	181	1,849	9.8%	1
境3丁目	72	57	412	13.8%	2
境4丁目	74	80	710	11.3%	0
境5丁目	135	196	1,523	12.9%	2
境南町1丁目	128	130	839	15.5%	4
境南町2丁目	125	172	1,487	11.6%	1
境南町3丁目	123	102	976	10.5%	1
境南町4丁目	142	146	987	14.8%	3
境南町5丁目	105	122	744	16.4%	0
桜堤1丁目	67	102	1,291	7.9%	2
桜堤2丁目	50	43	562	7.7%	3
桜堤3丁目	29	20	186	10.8%	0
総計	5,806	6,474	49,348	13.1%	141

(2) 地区別規模別分析（小規模集合住宅（総戸数 10 戸未満。以下「小規模_賃貸」））

次に、集合住宅（賃貸）を規模別に区分けし、分析を行った。

市内における「小規模_賃貸」は、4,298 棟で総戸数は 21,213 戸であり、そのうち空き室数は 3,082 戸で空き室率は 14.5%となった。

地区別の空き室率は「八幡町 2 丁目」が 30.0%と最も高く、次いで「桜堤 1 丁目」が 22.6%、「八幡町 4 丁目」と「関前 1 丁目」が 22.2%という結果となった。

これらは比較的総戸数が少ない地区である。総戸数が多い地区（500 戸以上）では「西久保 2 丁目」が 18.1%で最も高い。

(3) 地区別規模別分析（中規模集合住宅（総戸数 10 戸～30 戸未満。以下「中規模_賃貸」））

市内における「中規模_賃貸」は、1,314 棟で総戸数は 19,029 戸であり、そのうち空き室数は 2,447 戸で空き室率は 12.9%となった。

地区別の空き室率は「八幡町 3 丁目」が 37.5%と最も高く、次いで「関前 1 丁目」が 35.2%、「緑町 3 丁目」が 30.6%という結果となった。

これらは比較的総戸数が少ない地区である。総戸数が多い地区（500 戸以上）では「吉祥寺東町 1 丁目」が 15.6%で最も高い。

(4) 地区別規模別分析（大規模集合住宅（総戸数 30 戸以上。以下「大規模_賃貸」））

市内における「大規模_賃貸」は、194 棟で総戸数は 9,106 戸であり、そのうち空き室数は 945 戸で空き室率は 10.4%となった。

地区別の空き室率は「吉祥寺北町 2 丁目」が 60.0%と最も高く、次いで「御殿山 1 丁目」が 34.4%、「境南町 4 丁目」が 26.1%という結果となった。これらは比較的総戸数が少ない地区である。総戸数が多い地区（500 戸以上）では「境 5 丁目」が 16.1%で最も高い。

■地区別規模別の空き室率（小規模_賃貸）

地区	①	②	③	④	⑤
	棟数	空き室数	総戸数	空き室率 ②/③	全室空き室 の棟数
吉祥寺東町1丁目	136	95	681	14.0%	4
吉祥寺東町2丁目	180	118	853	13.8%	5
吉祥寺東町3丁目	125	101	574	17.6%	5
吉祥寺東町4丁目	57	48	295	16.3%	4
吉祥寺南町1丁目	86	55	396	13.9%	5
吉祥寺南町2丁目	153	101	706	14.3%	4
吉祥寺南町3丁目	126	78	597	13.1%	1
吉祥寺南町4丁目	119	79	603	13.1%	2
吉祥寺南町5丁目	89	44	442	10.0%	1
御殿山1丁目	51	37	239	15.5%	4
御殿山2丁目	70	65	364	17.9%	1
吉祥寺本町1丁目	87	51	348	14.7%	6
吉祥寺本町2丁目	145	90	702	12.8%	8
吉祥寺本町3丁目	136	96	761	12.6%	1
吉祥寺本町4丁目	130	72	651	11.1%	2
吉祥寺北町1丁目	153	131	774	16.9%	6
吉祥寺北町2丁目	51	41	252	16.3%	2
吉祥寺北町3丁目	92	72	438	16.4%	3
吉祥寺北町4丁目	56	31	283	11.0%	2
吉祥寺北町5丁目	39	26	164	15.9%	1
中町1丁目	96	62	414	15.0%	2
中町2丁目	128	95	678	14.0%	2
中町3丁目	117	103	628	16.4%	8
西久保1丁目	95	49	447	11.0%	1
西久保2丁目	178	155	854	18.1%	9
西久保3丁目	157	118	814	14.5%	3
緑町1丁目	61	56	281	19.9%	3
緑町2丁目	6	4	41	9.8%	1
緑町3丁目	21	13	109	11.9%	1
八幡町1丁目	50	38	229	16.6%	2
八幡町2丁目	4	6	20	30.0%	0
八幡町3丁目	47	45	212	21.2%	1
八幡町4丁目	23	22	99	22.2%	0
関前1丁目	13	10	45	22.2%	1
関前2丁目	68	73	342	21.3%	6
関前3丁目	54	49	269	18.2%	2
関前4丁目	49	20	218	9.2%	2
関前5丁目	62	40	298	13.4%	2
境1丁目	127	115	650	17.7%	7
境2丁目	110	78	529	14.7%	1
境3丁目	62	31	275	11.3%	2
境4丁目	46	21	229	9.2%	0
境5丁目	84	51	473	10.8%	0
境南町1丁目	107	78	560	13.9%	4
境南町2丁目	79	52	424	12.3%	1
境南町3丁目	88	61	471	13.0%	1
境南町4丁目	112	78	570	13.7%	3
境南町5丁目	86	54	475	11.4%	0
桜堤1丁目	30	37	164	22.6%	2
桜堤2丁目	33	24	155	15.5%	3
桜堤3丁目	24	13	117	11.1%	0
総計	4,298	3,082	21,213	14.5%	137

■地区別規模別の空き室率（中規模_賃貸）

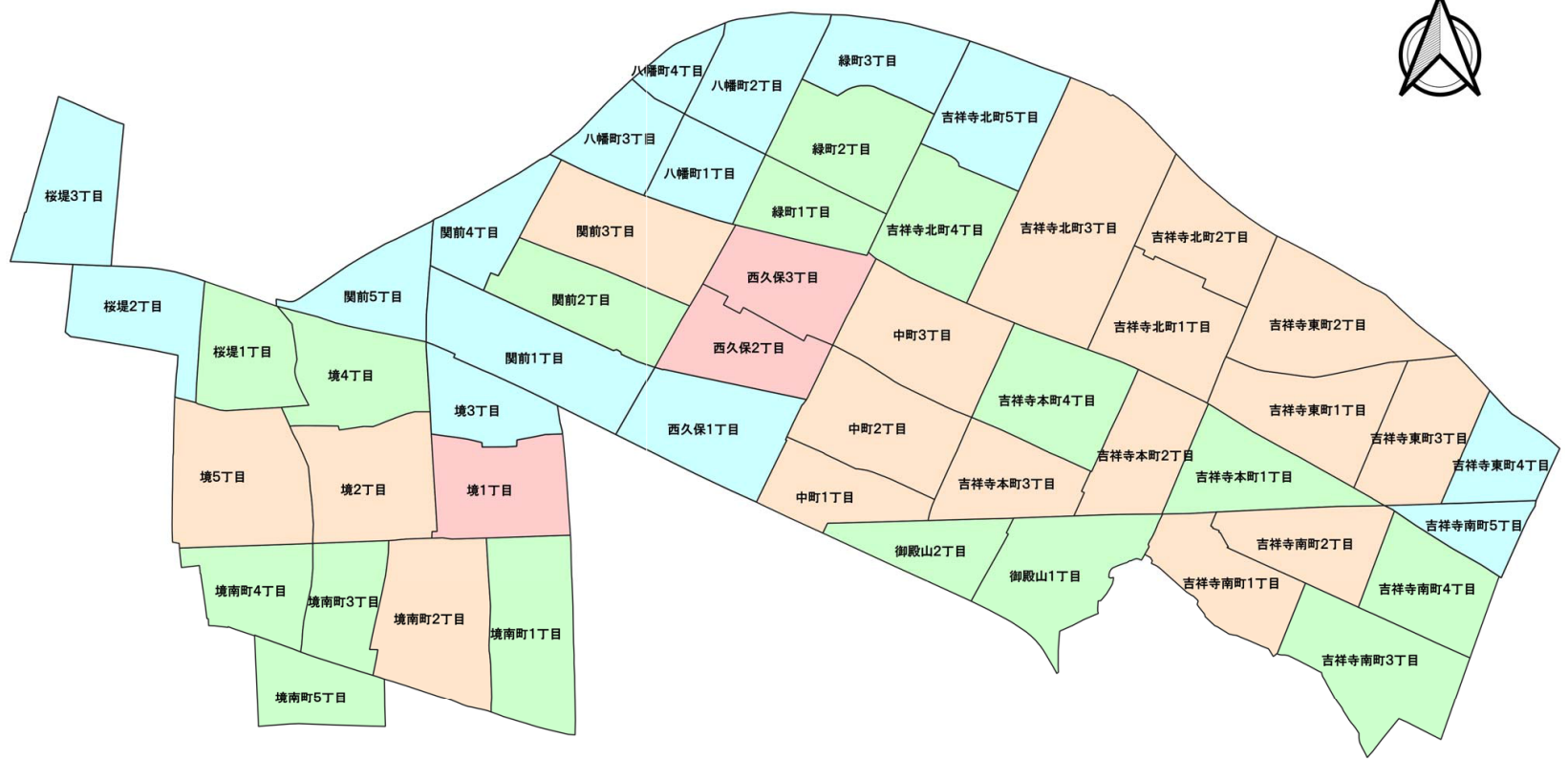
地区	①	②	③	④	⑤
	棟数	空き室数	総戸数	空き室率 ②/③	全室空き室 の棟数
吉祥寺東町1丁目	50	110	707	15.6%	0
吉祥寺東町2丁目	45	72	603	11.9%	0
吉祥寺東町3丁目	21	53	262	20.2%	0
吉祥寺東町4丁目	12	20	178	11.2%	0
吉祥寺南町1丁目	23	86	396	21.7%	0
吉祥寺南町2丁目	41	74	605	12.2%	0
吉祥寺南町3丁目	34	26	498	5.2%	0
吉祥寺南町4丁目	19	20	238	8.4%	0
吉祥寺南町5丁目	19	16	236	6.8%	0
御殿山1丁目	19	35	277	12.6%	0
御殿山2丁目	25	53	314	16.9%	0
吉祥寺本町1丁目	27	46	390	11.8%	0
吉祥寺本町2丁目	60	86	895	9.6%	0
吉祥寺本町3丁目	40	62	573	10.8%	0
吉祥寺本町4丁目	36	67	515	13.0%	0
吉祥寺北町1丁目	27	47	384	12.2%	0
吉祥寺北町2丁目	23	64	376	17.0%	0
吉祥寺北町3丁目	29	70	372	18.8%	0
吉祥寺北町4丁目	24	53	369	14.4%	0
吉祥寺北町5丁目	16	35	241	14.5%	0
中町1丁目	30	94	473	19.9%	2
中町2丁目	58	91	830	11.0%	0
中町3丁目	38	59	538	11.0%	0
西久保1丁目	14	18	187	9.6%	0
西久保2丁目	51	96	759	12.6%	0
西久保3丁目	50	91	743	12.2%	0
緑町1丁目	24	32	319	10.0%	0
緑町2丁目	10	13	236	5.5%	0
緑町3丁目	7	30	98	30.6%	0
八幡町1丁目	14	29	210	13.8%	0
八幡町2丁目	0	0	0	0.0%	0
八幡町3丁目	3	15	40	37.5%	0
八幡町4丁目	3	6	54	11.1%	0
関前1丁目	8	31	88	35.2%	0
関前2丁目	20	59	292	20.2%	0
関前3丁目	26	49	376	13.0%	0
関前4丁目	13	13	191	6.8%	0
関前5丁目	12	19	155	12.3%	0
境1丁目	41	64	635	10.1%	0
境2丁目	53	87	826	10.5%	0
境3丁目	10	26	137	19.0%	0
境4丁目	26	41	377	10.9%	0
境5丁目	38	63	541	11.6%	1
境南町1丁目	21	52	279	18.6%	0
境南町2丁目	35	48	527	9.1%	0
境南町3丁目	34	39	473	8.2%	0
境南町4丁目	28	50	348	14.4%	0
境南町5丁目	19	68	269	25.3%	0
桜堤1丁目	19	43	333	12.9%	0
桜堤2丁目	14	19	197	9.6%	0
桜堤3丁目	5	7	69	10.1%	0
総計	1,314	2,447	19,029	12.9%	3

■地区別規模別の空き室率（大規模_賃貸）

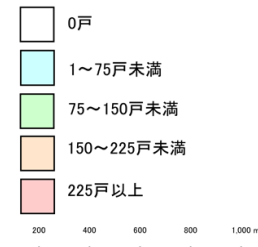
地区	①	②	③	④	⑤
	棟数	空き室数	総戸数	空き室率 ②/③	全室空き室 の棟数
吉祥寺東町1丁目	2	6	82	7.3%	0
吉祥寺東町2丁目	2	9	76	11.8%	0
吉祥寺東町3丁目	0	0	0	0.0%	0
吉祥寺東町4丁目	0	0	0	0.0%	0
吉祥寺南町1丁目	1	9	45	20.0%	0
吉祥寺南町2丁目	2	6	67	9.0%	0
吉祥寺南町3丁目	1	1	38	2.6%	0
吉祥寺南町4丁目	2	9	95	9.5%	0
吉祥寺南町5丁目	0	0	0	0.0%	0
御殿山1丁目	2	45	131	34.4%	0
御殿山2丁目	0	0	0	0.0%	0
吉祥寺本町1丁目	5	27	261	10.3%	0
吉祥寺本町2丁目	6	25	292	8.6%	0
吉祥寺本町3丁目	2	10	65	15.4%	0
吉祥寺本町4丁目	3	10	118	8.5%	0
吉祥寺北町1丁目	3	20	143	14.0%	0
吉祥寺北町2丁目	3	78	130	60.0%	0
吉祥寺北町3丁目	2	10	75	13.3%	0
吉祥寺北町4丁目	1	4	35	11.4%	0
吉祥寺北町5丁目	0	0	0	0.0%	0
中町1丁目	4	9	136	6.6%	0
中町2丁目	9	36	373	9.7%	0
中町3丁目	5	17	213	8.0%	0
西久保1丁目	2	2	67	3.0%	0
西久保2丁目	4	18	183	9.8%	0
西久保3丁目	8	55	315	17.5%	0
緑町1丁目	3	8	129	6.2%	0
緑町2丁目	36	132	1,821	7.2%	0
緑町3丁目	0	0	0	0.0%	0
八幡町1丁目	0	0	0	0.0%	0
八幡町2丁目	2	33	231	14.3%	0
八幡町3丁目	0	0	0	0.0%	0
八幡町4丁目	1	5	33	15.2%	0
関前1丁目	0	0	0	0.0%	0
関前2丁目	4	8	134	6.0%	0
関前3丁目	5	64	334	19.2%	0
関前4丁目	1	4	45	8.9%	0
関前5丁目	2	0	139	0.0%	0
境1丁目	11	55	552	10.0%	0
境2丁目	10	16	494	3.2%	0
境3丁目	0	0	0	0.0%	0
境4丁目	2	18	104	17.3%	0
境5丁目	13	82	509	16.1%	1
境南町1丁目	0	0	0	0.0%	0
境南町2丁目	11	72	536	13.4%	0
境南町3丁目	1	2	32	6.3%	0
境南町4丁目	2	18	69	26.1%	0
境南町5丁目	0	0	0	0.0%	0
桜堤1丁目	18	22	794	2.8%	0
桜堤2丁目	3	0	210	0.0%	0
桜堤3丁目	0	0	0	0.0%	0
総計	194	945	9,106	10.4%	1

※規模区分は以下のとおりである。

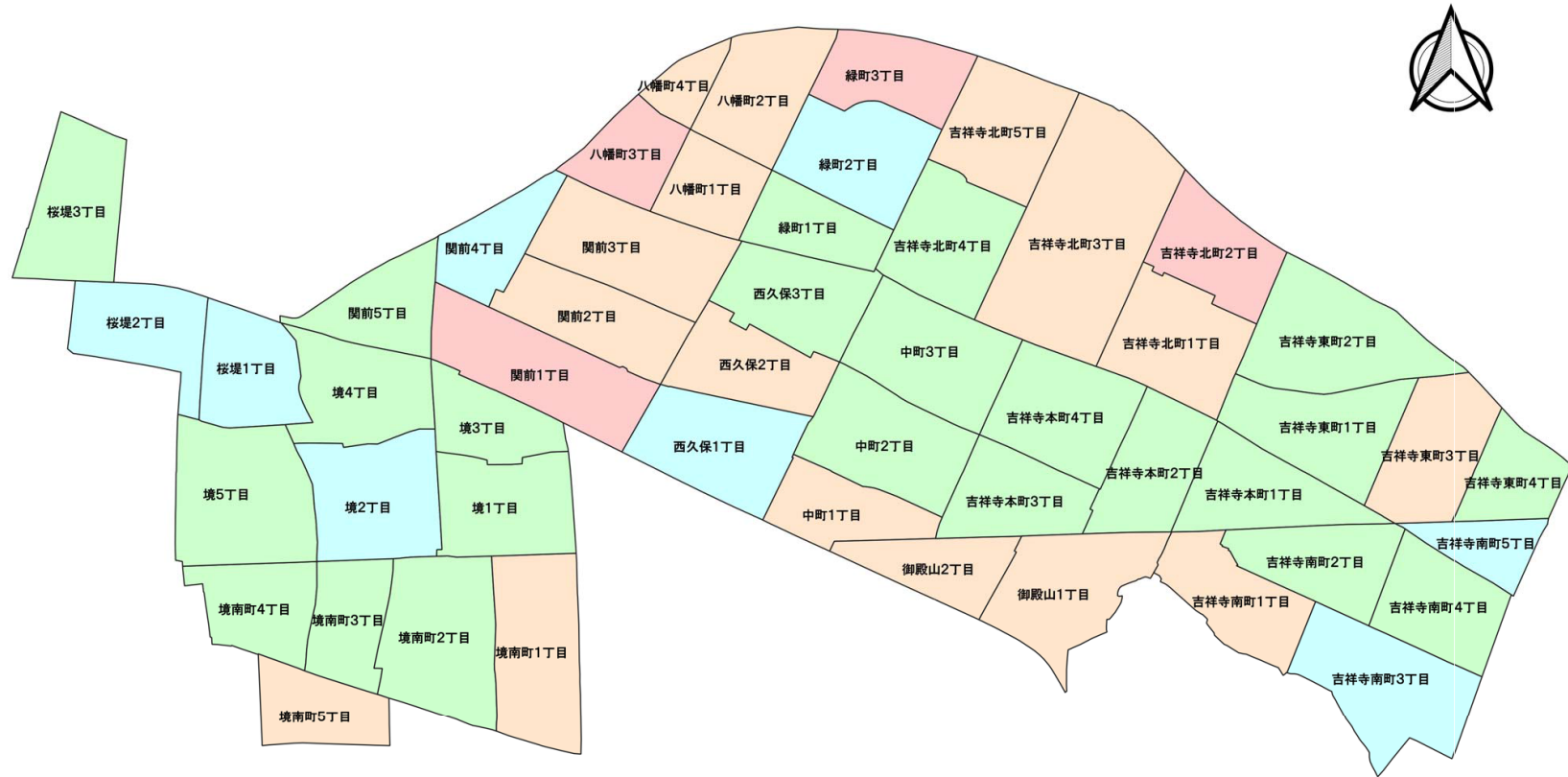
小規模：総戸数 10 戸未満、中規模：総戸数 10～30 戸未満、大規模：総戸数 30 戸以上。



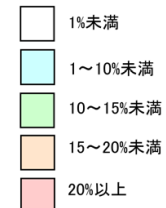
地区別の集合住宅空き室数(賃貸)



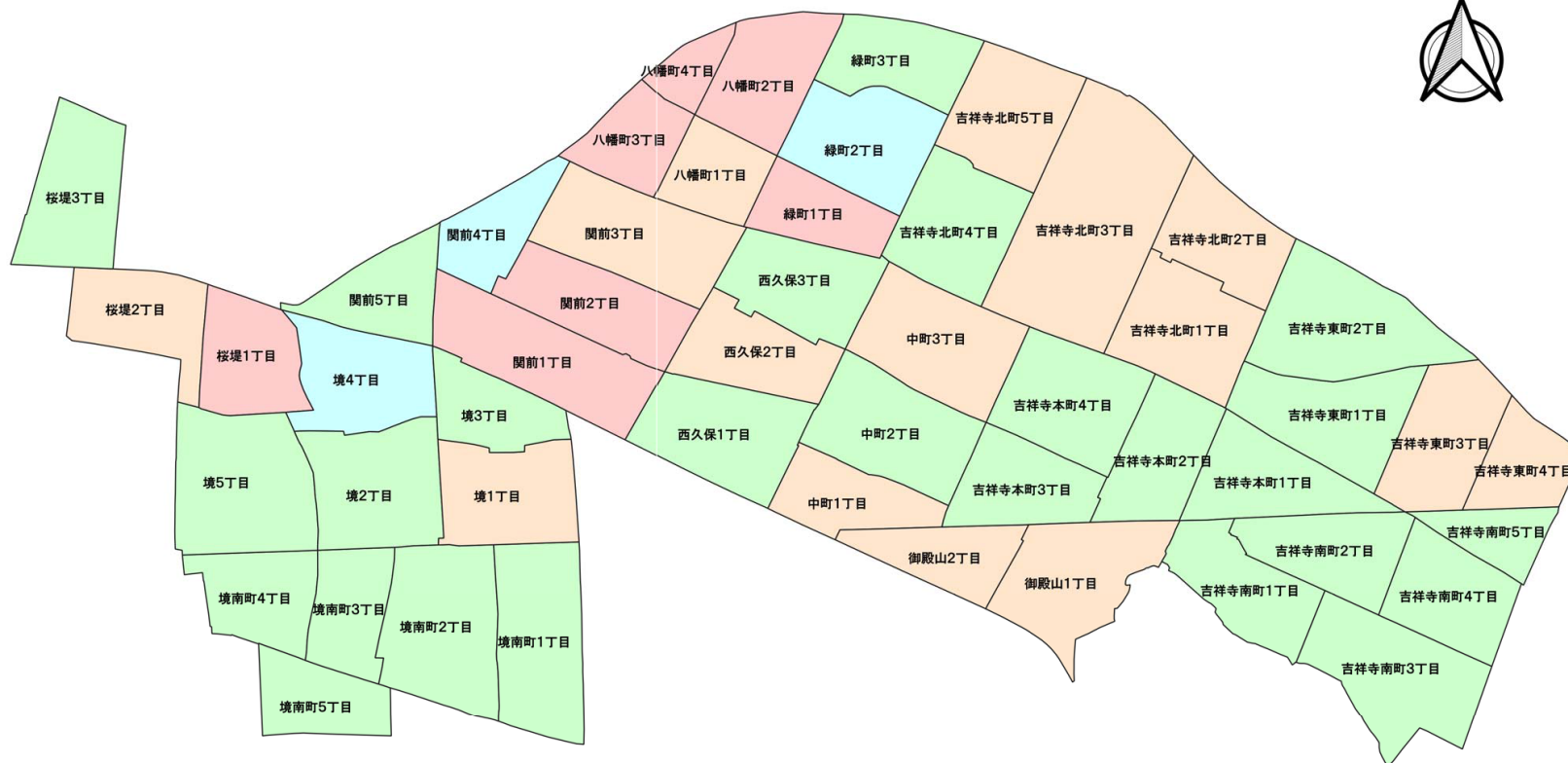
■地区別の集合住宅空き室数の状況(賃貸)



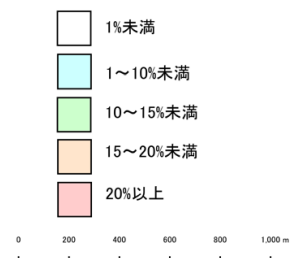
地区別の集合住宅空き室率(賃貸)



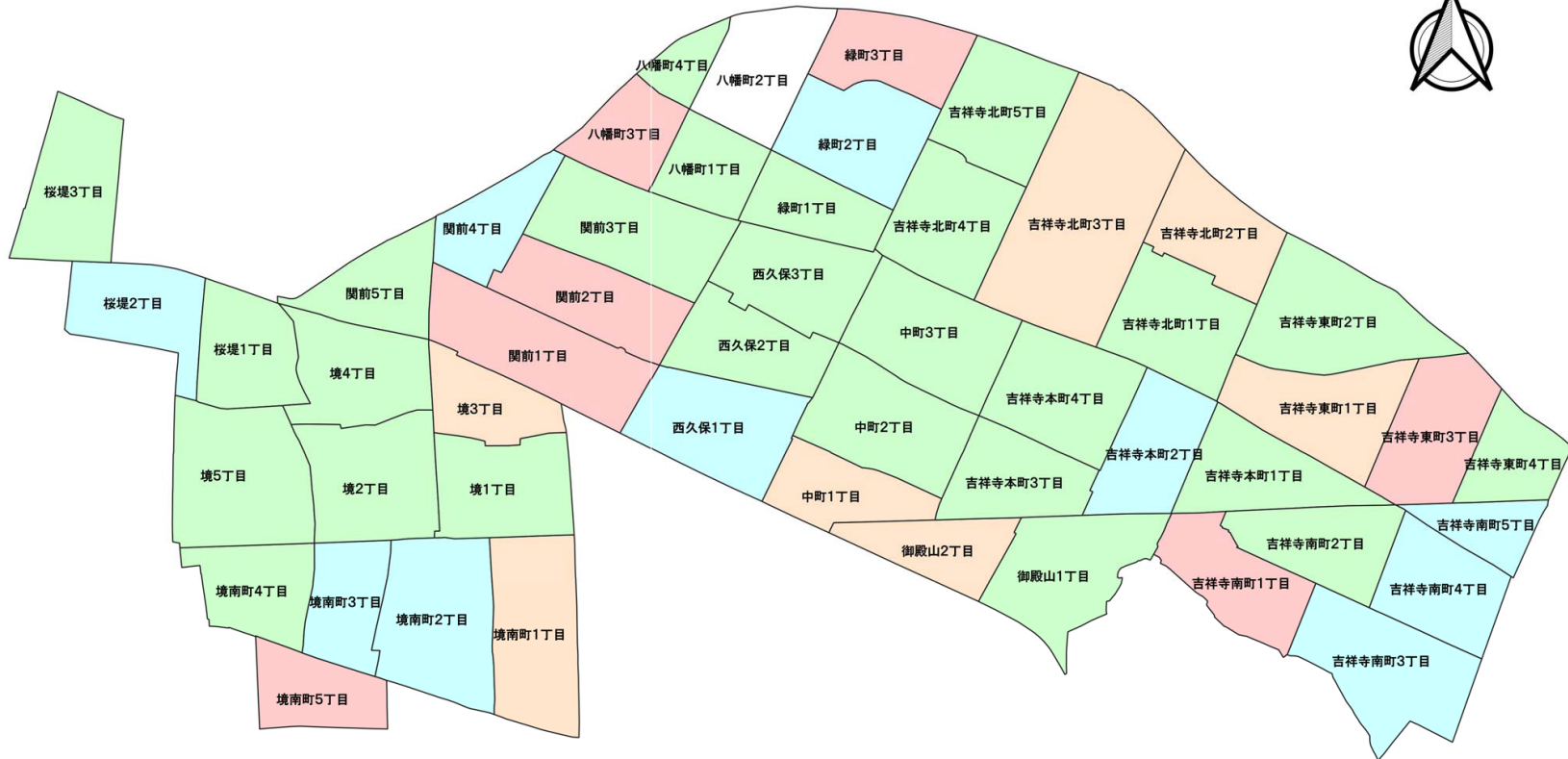
■地区別の空き室率の状況 (賃貸)



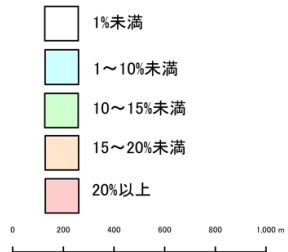
地区別の集合住宅空き室率(小規模_賃貸)



■地区別の空き室率の状況 (小規模_賃貸)



地区別の集合住宅空き室率(中規模_賃貸)



■地区別の空き室率の状況（中規模_賃貸）

(5) 地区別空き室率別の棟数及び総戸数（賃貸）

市内における、集合住宅棟数（賃貸）は、5,806 棟（49,348 戸）となった。これらを集合住宅 1 棟ごとの空き室率別にみると、「0～5%」が 3,095 棟と最も多く、次いで「10～20%」で 847 棟、「20～30%」で 593 棟という結果となり、空き室率が「50%以上」となっている棟数は 590 棟となった。

■地区別空き室率別の総棟数（賃貸）

（棟）

地区	空き室率								総計
	0～5%	5～10%	10～20%	20～30%	30～40%	40～50%	50～	100%	
吉祥寺東町1丁目	90	9	32	22	14	3	18	(4)	188
吉祥寺東町2丁目	116	8	42	29	12	3	17	(5)	227
吉祥寺東町3丁目	79	4	14	19	8	2	20	(5)	146
吉祥寺東町4丁目	30	4	13	9	5	1	7	(4)	69
吉祥寺南町1丁目	60	1	13	11	6	4	15	(5)	110
吉祥寺南町2丁目	109	11	28	22	6	1	19	(4)	196
吉祥寺南町3丁目	94	8	22	18	6	3	10	(1)	161
吉祥寺南町4丁目	82	4	21	10	10	0	13	(2)	140
吉祥寺南町5丁目	73	2	14	10	1	1	7	(1)	108
御殿山1丁目	39	2	9	13	1	1	7	(4)	72
御殿山2丁目	46	5	14	8	8	0	14	(1)	95
吉祥寺本町1丁目	66	6	16	12	2	2	15	(6)	119
吉祥寺本町2丁目	117	14	32	18	7	3	20	(8)	211
吉祥寺本町3丁目	84	11	39	17	13	3	11	(1)	178
吉祥寺本町4丁目	99	5	25	17	9	5	9	(2)	169
吉祥寺北町1丁目	86	6	32	24	8	2	25	(6)	183
吉祥寺北町2丁目	36	6	13	9	5	1	7	(2)	77
吉祥寺北町3丁目	60	4	17	16	8	2	16	(3)	123
吉祥寺北町4丁目	45	3	15	9	3	1	5	(2)	81
吉祥寺北町5丁目	28	6	3	10	1	1	6	(1)	55
中町1丁目	70	5	17	12	11	2	13	(4)	130
中町2丁目	98	12	29	22	10	7	17	(2)	195
中町3丁目	83	3	21	20	14	1	18	(8)	160
西久保1丁目	70	5	12	10	5	0	9	(1)	111
西久保2丁目	109	12	32	27	21	3	29	(9)	233
西久保3丁目	113	16	32	14	15	2	23	(3)	215
緑町1丁目	47	3	8	9	8	1	12	(3)	88
緑町2丁目	28	12	10	0	0	0	2	(1)	52
緑町3丁目	15	0	4	2	2	0	5	(1)	28
八幡町1丁目	34	4	8	6	2	3	7	(2)	64
八幡町2丁目	2	0	2	0	1	0	1	(0)	6
八幡町3丁目	18	1	6	9	4	1	11	(1)	50
八幡町4丁目	11	0	3	6	3	0	4	(0)	27
関前1丁目	10	1	2	2	0	0	6	(1)	21
関前2丁目	39	8	12	12	4	1	16	(6)	92
関前3丁目	41	8	7	11	5	2	11	(2)	85
関前4丁目	45	3	5	3	1	1	5	(2)	63
関前5丁目	49	2	3	8	2	2	10	(2)	76
境1丁目	86	15	30	14	18	0	16	(7)	179
境2丁目	94	9	34	12	6	2	16	(1)	173
境3丁目	46	5	8	4	0	1	8	(2)	72
境4丁目	43	6	12	3	4	2	4	(0)	74
境5丁目	84	7	20	10	3	1	10	(2)	135
境南町1丁目	63	7	23	16	6	3	10	(4)	128
境南町2丁目	63	7	30	11	8	1	5	(1)	125
境南町3丁目	73	4	19	11	3	1	12	(1)	123
境南町4丁目	76	4	17	17	7	3	18	(3)	142
境南町5丁目	66	3	13	5	4	2	12	(0)	105
桜堤1丁目	31	7	7	7	2	1	12	(2)	67
桜堤2丁目	30	1	6	5	1	1	6	(3)	50
桜堤3丁目	19	1	1	2	5	0	1	(0)	29
総計	3,095	290	847	593	308	83	590	(141)	5,806

■地区別空き室率別の総戸数（賃貸）

（戸）

地区	空き室率								総計
	0～5%	5～10%	10～20%	20～30%	30～40%	40～50%	50%～	100%	
吉祥寺東町1丁目	556	147	360	172	111	25	99	(8)	1,470
吉祥寺東町2丁目	631	106	427	192	70	20	86	(13)	1,532
吉祥寺東町3丁目	352	68	112	136	53	15	100	(15)	836
吉祥寺東町4丁目	170	57	122	58	37	5	24	(12)	473
吉祥寺南町1丁目	345	16	167	121	44	60	84	(9)	837
吉祥寺南町2丁目	585	188	292	173	41	9	90	(12)	1,378
吉祥寺南町3丁目	630	100	204	105	28	19	47	(3)	1,133
吉祥寺南町4丁目	449	92	204	75	69	0	47	(10)	936
吉祥寺南町5丁目	429	23	114	57	6	12	37	(3)	678
御殿山1丁目	245	78	82	115	12	26	89	(12)	647
御殿山2丁目	271	61	138	62	51	0	95	(2)	678
吉祥寺本町1丁目	396	160	201	150	22	15	55	(13)	999
吉祥寺本町2丁目	872	348	335	148	84	36	66	(20)	1,889
吉祥寺本町3丁目	551	189	333	154	100	24	48	(4)	1,399
吉祥寺本町4丁目	593	108	304	134	67	38	40	(4)	1,284
吉祥寺北町1丁目	494	77	340	212	69	10	99	(20)	1,301
吉祥寺北町2丁目	173	102	166	106	74	5	132	(8)	758
吉祥寺北町3丁目	358	56	151	171	44	17	88	(9)	885
吉祥寺北町4丁目	257	45	242	78	15	18	32	(6)	687
吉祥寺北町5丁目	134	101	35	79	6	18	32	(3)	405
中町1丁目	419	122	202	108	66	15	91	(34)	1,023
中町2丁目	893	282	274	181	61	115	75	(4)	1,881
中町3丁目	710	42	239	165	130	12	81	(29)	1,379
西久保1丁目	377	88	94	68	37	0	37	(2)	701
西久保2丁目	632	222	432	203	162	32	113	(19)	1,796
西久保3丁目	749	323	336	140	135	62	127	(10)	1,872
緑町1丁目	389	41	105	67	65	9	53	(9)	729
緑町2丁目	1,063	549	451	0	0	0	35	(3)	2,098
緑町3丁目	90	0	47	13	16	0	41	(1)	207
八幡町1丁目	178	53	97	33	9	36	33	(9)	439
八幡町2丁目	8	0	231	0	6	0	6	(0)	251
八幡町3丁目	75	12	37	47	21	5	55	(2)	252
八幡町4丁目	58	0	49	48	14	0	17	(0)	186
関前1丁目	33	12	18	20	0	0	50	(2)	133
関前2丁目	258	150	139	80	28	9	104	(30)	768
関前3丁目	332	125	66	332	38	20	66	(7)	979
関前4丁目	267	83	55	12	6	5	26	(4)	454
関前5丁目	409	30	24	55	19	20	35	(7)	592
境1丁目	691	455	297	132	144	0	118	(26)	1,837
境2丁目	1,022	166	434	69	43	23	92	(3)	1,849
境3丁目	201	63	68	17	0	22	41	(5)	412
境4丁目	315	106	194	21	20	22	32	(0)	710
境5丁目	893	134	232	74	12	10	168	(54)	1,523
境南町1丁目	319	88	199	104	36	20	73	(19)	839
境南町2丁目	550	171	487	179	71	5	24	(6)	1,487
境南町3丁目	542	68	182	87	21	10	66	(4)	976
境南町4丁目	461	74	160	94	55	51	92	(11)	987
境南町5丁目	376	43	131	34	47	15	98	(0)	744
桜堤1丁目	797	182	166	45	18	14	69	(4)	1,291
桜堤2丁目	419	24	44	32	3	11	29	(11)	562
桜堤3丁目	108	14	16	12	33	0	3	(0)	186
総計	22,125	5,844	9,835	4,970	2,319	915	3,340	(501)	49,348

(6) 規模別空き室率別の棟数（賃貸）

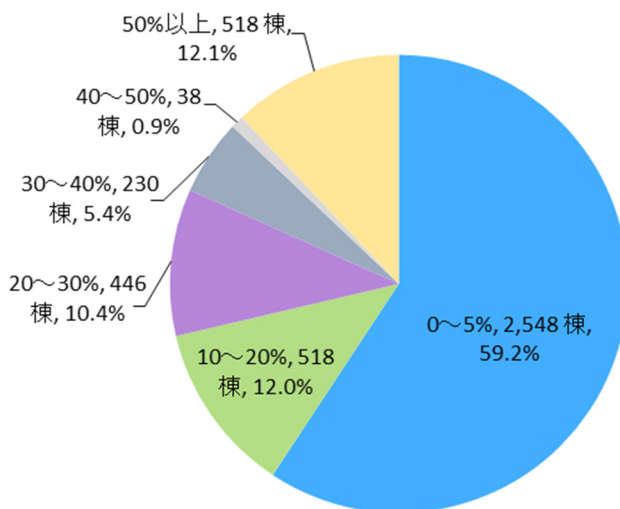
規模別空き室率別の棟数をみると、「小規模_賃貸」では、空き室率が総戸数の半数以上となる「50%以上」という集合住宅（賃貸）は518棟（12.1%）、「中規模_賃貸」では65棟（4.9%）、「大規模_賃貸」では7棟（3.6%）となり、空き室率50%以上となっている集合住宅（賃貸）は総戸数10戸未満の小規模なものが多くを占める結果となった。

■ 規模別空き室率別の棟数（賃貸）

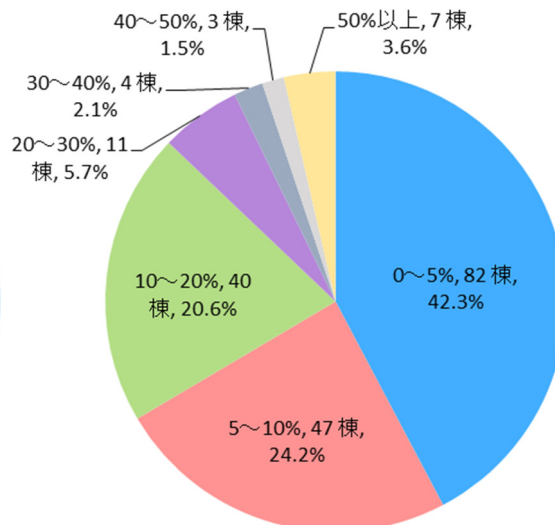
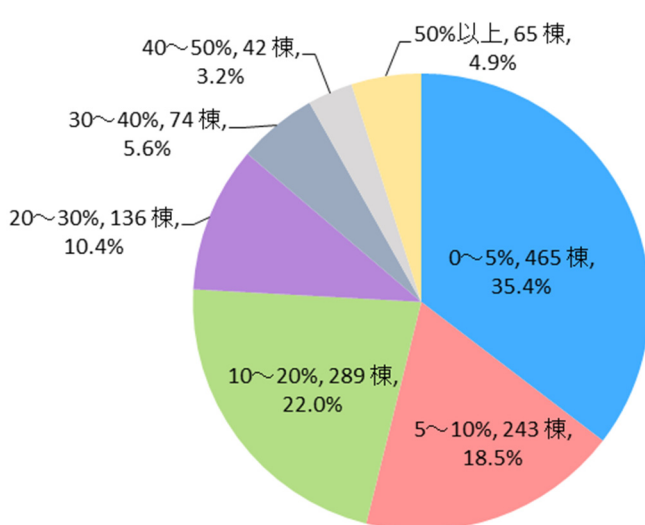
規模	空き室率							100%	総計
	0~5%	5~10%	10~20%	20~30%	30~40%	40~50%	50%以上		
小規模_賃貸	2,548	0	518	446	230	38	518	(137)	4,298
中規模_賃貸	465	243	289	136	74	42	65	(3)	1,314
大規模_賃貸	82	47	40	11	4	3	7	(1)	194
総計	3,095	290	847	593	308	83	590	(141)	5,806

※規模区分は以下のとおりである。

小：総戸数10戸未満、中：総戸数10~30戸未満、大：総戸数30戸以上。



■ 規模別空き室率別の棟数（小規模_賃貸）



■ 規模別空き室率別の棟数（中規模_賃貸）

■ 規模別空き室率別の棟数（大規模_賃貸）

(7) 地区別空き室率別の棟数（小規模_賃貸）

前頁の規模別空き室率別の棟数を地区別に区分すると、「小規模_賃貸」のうち空き室率「50%以上」の集合住宅が多い地区は、「西久保 2 丁目」が 29 棟、次いで「吉祥寺北町 1 丁目」で 25 棟、「西久保 3 丁目」 21 棟となり、市内の中央部（西久保 2 丁目、3 丁目周辺）で、空き室率 50%以上となっている「小規模_賃貸」が他の地区よりも多い傾向を示した。

(8) 地区別空き室率別の棟数（中規模_賃貸）

「中規模_賃貸」となると、空き室率「50%以上」の集合住宅は、大幅に減少し、総数は 65 棟となった。地区別にみても、多い地区で 3~4 棟と、「小規模_賃貸」と比較しても圧倒的に少ないことが分かる。集積については、特に顕著な傾向は見られなかった。

(9) 地区別空き室率別の棟数（大規模_賃貸）

「大規模_賃貸」では、空き室率「50%以上」となる集合住宅はほとんど存在しない結果となり、総数は 7 棟となった。市内における空き室率「50%以上」という集合住宅は、その大半が「小規模_賃貸」な集合住宅である結果となった。「小規模_賃貸」は、総戸数も少ないことから、特措法に基づく「全室空室の集合住宅」に最も近い集合住宅であることも考えられるため、注視して現況を把握していく必要があることが予想される。

■地区別空き室率別の棟数（小規模_賃貸）

（棟）

地区	空き室率								総計
	0～5%	5～10%	10～20%	20～30%	30～40%	40～50%	50～	100%	
吉祥寺東町1丁目	78	0	17	16	9	1	15	(4)	136
吉祥寺東町2丁目	103	0	27	23	9	2	16	(5)	180
吉祥寺東町3丁目	74	0	12	14	6	1	18	(5)	125
吉祥寺東町4丁目	28	0	10	8	3	1	7	(4)	57
吉祥寺南町1丁目	53	0	7	7	4	2	13	(5)	86
吉祥寺南町2丁目	97	0	16	16	6	1	17	(4)	153
吉祥寺南町3丁目	76	0	15	17	5	3	10	(1)	126
吉祥寺南町4丁目	73	0	17	6	10	0	13	(2)	119
吉祥寺南町5丁目	62	0	11	8	1	0	7	(1)	89
御殿山1丁目	31	0	5	9	0	0	6	(4)	51
御殿山2丁目	38	0	10	6	6	0	10	(1)	70
吉祥寺本町1丁目	55	0	10	7	0	1	14	(6)	87
吉祥寺本町2丁目	90	0	18	13	4	0	20	(8)	145
吉祥寺本町3丁目	74	0	28	12	9	2	11	(1)	136
吉祥寺本町4丁目	87	0	11	14	6	4	8	(2)	130
吉祥寺北町1丁目	79	0	22	19	6	2	25	(6)	153
吉祥寺北町2丁目	33	0	6	4	3	1	4	(2)	51
吉祥寺北町3丁目	51	0	12	7	7	1	14	(3)	92
吉祥寺北町4丁目	38	0	4	7	3	0	4	(2)	56
吉祥寺北町5丁目	25	0	2	6	1	0	5	(1)	39
中町1丁目	61	0	9	7	9	1	9	(2)	96
中町2丁目	65	0	20	16	9	2	16	(2)	128
中町3丁目	65	0	11	15	9	0	17	(8)	117
西久保1丁目	64	0	10	8	4	0	9	(1)	95
西久保2丁目	96	0	15	20	16	2	29	(9)	178
西久保3丁目	94	0	23	9	10	0	21	(3)	157
緑町1丁目	34	0	3	7	5	1	11	(3)	61
緑町2丁目	4	0	1	0	0	0	1	(1)	6
緑町3丁目	13	0	2	2	1	0	3	(1)	21
八幡町1丁目	31	0	4	5	2	1	7	(2)	50
八幡町2丁目	2	0	0	0	1	0	1	(0)	4
八幡町3丁目	18	0	6	9	3	1	10	(1)	47
八幡町4丁目	10	0	1	5	3	0	4	(0)	23
関前1丁目	9	0	1	1	0	0	2	(1)	13
関前2丁目	35	0	7	10	3	1	12	(6)	68
関前3丁目	31	0	5	5	4	0	9	(2)	54
関前4丁目	37	0	3	3	1	1	4	(2)	49
関前5丁目	42	0	2	7	1	0	10	(2)	62
境1丁目	69	0	19	11	14	0	14	(7)	127
境2丁目	64	0	17	10	4	1	14	(1)	110
境3丁目	45	0	6	4	0	0	7	(2)	62
境4丁目	31	0	6	2	4	0	3	(0)	46
境5丁目	52	0	15	8	3	0	6	(0)	84
境南町1丁目	61	0	17	14	5	2	8	(4)	107
境南町2丁目	46	0	14	8	5	1	5	(1)	79
境南町3丁目	52	0	13	10	3	0	10	(1)	88
境南町4丁目	65	0	13	14	4	1	15	(3)	112
境南町5丁目	61	0	7	5	3	1	9	(0)	86
桜堤1丁目	11	0	3	6	1	0	9	(2)	30
桜堤2丁目	18	0	5	4	1	0	5	(3)	33
桜堤3丁目	17	0	0	2	4	0	1	(0)	24
総計	2,548	0	518	446	230	38	518	(137)	4,298

※小規模：10戸未満。

■地区別空き室率別の棟数（中規模_賃貸）

（棟）

地区	空き室率								総計
	0~5%	5~10%	10~20%	20~30%	30~40%	40~50%	50%~	100%	
吉祥寺東町1丁目	11	9	14	6	5	2	3	(0)	50
吉祥寺東町2丁目	13	8	13	6	3	1	1	(0)	45
吉祥寺東町3丁目	5	4	2	5	2	1	2	(0)	21
吉祥寺東町4丁目	2	4	3	1	2	0	0	(0)	12
吉祥寺南町1丁目	7	1	6	3	2	2	2	(0)	23
吉祥寺南町2丁目	11	11	11	6	0	0	2	(0)	41
吉祥寺南町3丁目	17	8	7	1	1	0	0	(0)	34
吉祥寺南町4丁目	9	3	3	4	0	0	0	(0)	19
吉祥寺南町5丁目	11	2	3	2	0	1	0	(0)	19
御殿山1丁目	8	1	4	4	1	1	0	(0)	19
御殿山2丁目	8	5	4	2	2	0	4	(0)	25
吉祥寺本町1丁目	10	5	4	4	2	1	1	(0)	27
吉祥寺本町2丁目	25	11	14	5	2	3	0	(0)	60
吉祥寺本町3丁目	10	10	11	4	4	1	0	(0)	40
吉祥寺本町4丁目	11	4	13	3	3	1	1	(0)	36
吉祥寺北町1丁目	6	6	9	4	2	0	0	(0)	27
吉祥寺北町2丁目	3	6	7	5	1	0	1	(0)	23
吉祥寺北町3丁目	8	4	5	8	1	1	2	(0)	29
吉祥寺北町4丁目	7	3	10	2	0	1	1	(0)	24
吉祥寺北町5丁目	3	6	1	4	0	1	1	(0)	16
中町1丁目	7	4	7	5	2	1	4	(2)	30
中町2丁目	30	7	9	6	1	4	1	(0)	58
中町3丁目	15	3	9	5	4	1	1	(0)	38
西久保1丁目	5	4	2	2	1	0	0	(0)	14
西久保2丁目	13	10	15	7	5	1	0	(0)	51
西久保3丁目	19	12	7	4	5	1	2	(0)	50
緑町1丁目	11	3	4	2	3	0	1	(0)	24
緑町2丁目	5	4	1	0	0	0	0	(0)	10
緑町3丁目	2	0	2	0	1	0	2	(0)	7
八幡町1丁目	3	4	4	1	0	2	0	(0)	14
八幡町2丁目	0	0	0	0	0	0	0	(0)	0
八幡町3丁目	0	1	0	0	1	0	1	(0)	3
八幡町4丁目	1	0	1	1	0	0	0	(0)	3
関前1丁目	1	1	1	1	0	0	4	(0)	8
関前2丁目	3	6	4	2	1	0	4	(0)	20
関前3丁目	9	7	2	3	1	2	2	(0)	26
関前4丁目	8	2	2	0	0	0	1	(0)	13
関前5丁目	5	2	1	1	1	2	0	(0)	12
境1丁目	14	9	11	3	3	0	1	(0)	41
境2丁目	23	8	15	2	2	1	2	(0)	53
境3丁目	1	5	2	0	0	1	1	(0)	10
境4丁目	12	6	4	1	0	2	1	(0)	26
境5丁目	23	6	4	2	0	1	2	(1)	38
境南町1丁目	2	7	6	2	1	1	2	(0)	21
境南町2丁目	14	5	12	1	3	0	0	(0)	35
境南町3丁目	21	3	6	1	0	1	2	(0)	34
境南町4丁目	11	3	4	3	3	1	3	(0)	28
境南町5丁目	5	3	6	0	1	1	3	(0)	19
桜堤1丁目	6	5	2	1	1	1	3	(0)	19
桜堤2丁目	9	1	1	1	0	1	1	(0)	14
桜堤3丁目	2	1	1	0	1	0	0	(0)	5
総計	465	243	289	136	74	42	65	(3)	1,314

※中規模：10~30戸未満。

■地区別空き室率別の棟数（大規模_賃貸）

(棟)

地区	空き室率								総計
	0~5%	5~10%	10~20%	20~30%	30~40%	40~50%	50%~	100%	
吉祥寺東町1丁目	1	0	1	0	0	0	0	(0)	2
吉祥寺東町2丁目	0	0	2	0	0	0	0	(0)	2
吉祥寺東町3丁目	0	0	0	0	0	0	0	(0)	0
吉祥寺東町4丁目	0	0	0	0	0	0	0	(0)	0
吉祥寺南町1丁目	0	0	0	1	0	0	0	(0)	1
吉祥寺南町2丁目	1	0	1	0	0	0	0	(0)	2
吉祥寺南町3丁目	1	0	0	0	0	0	0	(0)	1
吉祥寺南町4丁目	0	1	1	0	0	0	0	(0)	2
吉祥寺南町5丁目	0	0	0	0	0	0	0	(0)	0
御殿山1丁目	0	1	0	0	0	0	1	(0)	2
御殿山2丁目	0	0	0	0	0	0	0	(0)	0
吉祥寺本町1丁目	1	1	2	1	0	0	0	(0)	5
吉祥寺本町2丁目	2	3	0	0	1	0	0	(0)	6
吉祥寺本町3丁目	0	1	0	1	0	0	0	(0)	2
吉祥寺本町4丁目	1	1	1	0	0	0	0	(0)	3
吉祥寺北町1丁目	1	0	1	1	0	0	0	(0)	3
吉祥寺北町2丁目	0	0	0	0	1	0	2	(0)	3
吉祥寺北町3丁目	1	0	0	1	0	0	0	(0)	2
吉祥寺北町4丁目	0	0	1	0	0	0	0	(0)	1
吉祥寺北町5丁目	0	0	0	0	0	0	0	(0)	0
中町1丁目	2	1	1	0	0	0	0	(0)	4
中町2丁目	3	5	0	0	0	1	0	(0)	9
中町3丁目	3	0	1	0	1	0	0	(0)	5
西久保1丁目	1	1	0	0	0	0	0	(0)	2
西久保2丁目	0	2	2	0	0	0	0	(0)	4
西久保3丁目	0	4	2	1	0	1	0	(0)	8
緑町1丁目	2	0	1	0	0	0	0	(0)	3
緑町2丁目	19	8	8	0	0	0	1	(0)	36
緑町3丁目	0	0	0	0	0	0	0	(0)	0
八幡町1丁目	0	0	0	0	0	0	0	(0)	0
八幡町2丁目	0	0	2	0	0	0	0	(0)	2
八幡町3丁目	0	0	0	0	0	0	0	(0)	0
八幡町4丁目	0	0	1	0	0	0	0	(0)	1
関前1丁目	0	0	0	0	0	0	0	(0)	0
関前2丁目	1	2	1	0	0	0	0	(0)	4
関前3丁目	1	1	0	3	0	0	0	(0)	5
関前4丁目	0	1	0	0	0	0	0	(0)	1
関前5丁目	2	0	0	0	0	0	0	(0)	2
境1丁目	3	6	0	0	1	0	1	(0)	11
境2丁目	7	1	2	0	0	0	0	(0)	10
境3丁目	0	0	0	0	0	0	0	(0)	0
境4丁目	0	0	2	0	0	0	0	(0)	2
境5丁目	9	1	1	0	0	0	2	(1)	13
境南町1丁目	0	0	0	0	0	0	0	(0)	0
境南町2丁目	3	2	4	2	0	0	0	(0)	11
境南町3丁目	0	1	0	0	0	0	0	(0)	1
境南町4丁目	0	1	0	0	0	1	0	(0)	2
境南町5丁目	0	0	0	0	0	0	0	(0)	0
桜堤1丁目	14	2	2	0	0	0	0	(0)	18
桜堤2丁目	3	0	0	0	0	0	0	(0)	3
桜堤3丁目	0	0	0	0	0	0	0	(0)	0
総計	82	47	40	11	4	3	7	(1)	194

※大規模：30戸以上。