

紙面から

- 特集 振り込め詐欺にご注意を ..... ⑩
- 7月2日(日)は東京都議会議員選挙の投票日です... ②
- 平成29年度後期高齢者医療制度のお知らせ... ③
- としょかんこどもまつり ..... ⑨

●武蔵野市ホームページ  
<http://www.city.musashino.lg.jp/>  
 携帯電話版は末尾に m/ を。



発行 ● 武蔵野市 編集 / 総合政策部秘書広報課 〒180-8777 武蔵野市緑町2-2-28 代表電話 ☎0422-51-5131

## 武蔵野アート・ブリュット

7月7日(金) ~ 10日(月)  
 午前10時~午後7時30分  
 \* 入場無料

市制施行70周年記念事業として武蔵野アート・ブリュット2017 (MUSASHINO ART BRUT 2017) を吉祥寺美術館ほかで開催します / 障害者福祉課 ☎60-1904

アート・ブリュットとは「生(き)の芸術」と表され、既成の表現法にとらわれずに独自の方法と発想で制作された美術作品のことです。今回開催する「武蔵野アート・ブリュット」は、アート・ブリュット作品を軸に、市民協働によって作り上げる公募作品展です。障害のあるなしに関わらず市に縁のある方々の応募作品を市内4会場に展示します。

### ●受賞作品

\* 敬称略

応募作品198点の中から、一次審査を通過した120点について、二次審査を実施した結果、受賞作品10点(審査委員賞9点、市長賞1点)を決定しました。



「ビル×地下鉄×段ボール」  
岡部亮佑



「マドリッド市街」  
前田和寛



「日常たちの墓標」  
林美蘭



「グリーンイグアナ」  
内田怜



「電車の顔、集合！」  
F.S



「さわれるアート NO.86 山と谷」  
チームGYAS



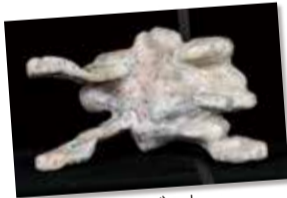
「アレーのダウンコート」  
高橋あきつ



「花火」  
比嘉尚経



「電柱街灯」  
雄大



「山びこ」  
金崎将司

### 受賞者の表彰式

7月8日(土)午後1時~3時 / 吉祥寺美術館音楽室  
 ● 審査委員によるパネルディスカッション  
 パネリスト: 坂口寛敏氏(東京藝術大学美術学部名誉教授)  
 西村陽平氏(日本女子大学名誉教授)  
 丸亀敏邦氏(武蔵野美術学園園長)  
 ファシリテーター: 三友周太氏(アーティスト)

### 映画とアフタートーク

7月9日(日)午後1時~4時 / 吉祥寺美術館音楽室 / 70名(超えた場合抽選)  
 ● 映画「アート・ブリュットが生まれるところ」上映会  
 ● 代島治彦氏(本作監督)と荒井良二氏(絵本作家)のアフタートーク

7月3日(必着)までに電話、Eメール(3頁の申込要領参照)で〒180-8777 障害者福祉課 ☎60-1904、sec-syougai@city.musashino.lg.jpへ。当日は、整理券(7月4日発送予定)を持参。

**展示会場**

● 吉祥寺本町二郵便局  
● 東急百貨店  
● コピス  
● ヨドバシカメラ  
● ユニコロ  
● 北口  
● 吉祥寺駅 (JR中央線, 京王井の頭線)  
● 三鷹  
● 西荻窪

◆ 吉祥寺美術館 (吉祥寺本町1-8-16FFビル7階) ☎22-0385  
 ◆ ギャラリー永谷1・2 (吉祥寺本町1-20-1吉祥寺永谷シティプラザ1F) ☎21-9325  
 ◆ アートギャラリー絵の具箱 (吉祥寺本町2-24-6吉祥寺グリーンハイツ205) ☎20-2602

\* 詳細は武蔵野アート・ブリュット実行委員会ホームページ参照



### 市議会からのお知らせ

#### 市議会議長に本間まさよ氏を選出 副議長に与座武氏 監査委員に土屋美恵子氏

6月5日から開催された第2回市議会定例会で、正副議長、議会選出の監査委員をはじめ、議会運営委員会委員、常任委員会委員、各種委員などの選出を行いました(以下敬称略)。



本間まさよ  
議長



与座 武  
副議長



土屋美恵子  
監査委員

議長: 本間まさよ(日本共産党武蔵野市議団)  
 副議長: 与座 武(自由民主・市民クラブ)  
 監査委員: 土屋美恵子(自由民主・市民クラブ)  
 議会運営委員長: 落合勝利(市議会公明党)  
 総務委員長: 深沢達也(民主生活者ネット)  
 文教委員長: 斉藤シンイチ(空)  
 厚生委員長: 西園寺みきこ(民主生活者ネット)  
 建設委員長: 山本ひとみ(空)  
 外環道路特別委員長: 小美濃安弘(自由民主・市民クラブ)

■議会広報委員会を開催します  
 7月13日(木)午前10時~ / 議会委員会室 / 議会だより367号について

### 市民がまんが

#### 武蔵野から発信 アート・ブリュットを

武蔵野市長 邑上守正  
 むらかみもりまさ

7月7日から10日までの4日間、吉祥寺美術館などで開催する「武蔵野アート・ブリュット2017」は、本市で初めての本格的なアート・ブリュット展となります。アート・ブリュットとはフランス語で、「アール」は「アート・芸術のこと」「ブリュット」とは「熟成前のワイン・生成り」という意味です。専門的な美術教育を受けずに、既成の表現法にとらわれずに、自らの感性で創作された情熱あふれるアート作品のことです。市内では多くの障がい者団体の作品展が、毎年開催されています。鮮やかな色彩や、繊細な表現で個性あふれるものなど、感動・感激する作品が多く見られます。このような作品を多くの方々に見て、知って、そして感動していただくとともに、作者のこれからの創作活動の後押しにもなっていたきたいという思いから、さまざまな団体の皆様から成る実行委員会を組織し、今回の開催に至りました。東京都でもオリンピック・パラリンピックに向けた文化プログラムの一環としても取り組む予定としています。

開催にあたりご応募いただいた多くの作品は、いずれも見事なものばかりです。武蔵野からアート・ブリュットの魅力を大きく発信していきたいと思っております。武蔵野アート・ブリュット2017をぜひお見逃しなく。

市ホームページに邑上市長の活動日誌を掲載しています。

### 人口と世帯

《平成29年6月1日現在、( )は前月比》

人口 14万4939人(77人増) 世帯数 7万6033世帯(58増)  
 ●男 6万9514人(90人増) ●女 7万5425人(13人減)  
 (うち外国人住民数)2928人(1人増)

むさしの-FM(78.2MHz)「マイシティむさしの」

月~金 9:30 12:15 13:30 16:45 18:30 21:30  
 土 9:30 11:45 12:45 15:30 16:45 18:30  
 日 9:30 11:45

ケーブルテレビ(11ch)「むさしのシティニュース」

毎日 9:30 12:00 20:30 23:00

問 議会事務局 ☎60-1883



## お知らせ

### 7月2日(日)は東京都議会議員選挙の投票日です 投票時間:午前7時~午後8時

☎選挙管理委員会事務局 ☎60-1893

#### ●期日前投票は7月1日(土)まで

仕事や旅行などで投票日当日に投票ができない見込みの方は、期日前投票をご利用ください。

投票所入場整理券の裏面の宣誓書に記入してお持ちいただくと、手続きがスムーズです。

詳しくは、入場整理券に同封されているチラシをご覧ください。

#### ●最近(平成29年3月23日以降)転入された方

本市の選挙人名簿には登録されません。旧住所地(都内に限る)の選挙人名簿に登録があれば旧住所地で行われる選挙の投票ができます。旧住所地の選挙管理委員会へお問い合わせください。

投票の際には、武蔵野市長が発行する「住民票の写し(選挙用・無料)」または「引き続き東京都内に住所を有する旨の証明書」などをお持ちください。詳しくは、選挙管理委員会までお問い合わせください。

#### ●選挙公報について

選挙公報は各戸に配布しています。また、東京都選挙管理委員会ホームページにも掲載されていますので、ご覧ください。

#### ●開票について

7月2日(日)午後9時から第四中学校体育館で行います。武蔵野市の有権者の方は参観できます。また、市ホームページで投・開票速報を行います。

### ●児童手当・特例給付、児童育成手当の現況届はお済みですか

各手当を受けており、まだ現況届(5月末に郵送)を提出していない方は、至急提出してください。提出がないと、受給資格があっても6月分以降の手当は支給できません。現況届が届いていない場合はご連絡ください。☎郵送または直接〒180-8777子ども家庭支援センター、各市政センター(夜間窓口を除く)へ  
☎子ども家庭支援センター ☎60-1852(児童手当・特例給付)、☎60-1963(児童育成手当)

### ●地域医療構想(ビジョン)2017を策定しました

地域医療の課題と取り組むべき事項を整理した地域医療構想を策定しました。☎配布:健康課/☎閲覧:市政資料コーナー、各市政センター・コミセン・図書館、市ホームページに掲載/☎同課 ☎51-0700



## ごみとリサイクル

クリーンセンター ☎54-1221、粗大ごみ受付センター ☎60-1844  
ごみ総合対策課 ☎60-1802 (〒180-0012緑町3-1-5)

### ●夏休みごみ探検隊 自然観察とごみの行方を探ろう

8月23日(水)午前7時45分市役所111会議室集合・午後5時解散/雨天実施/市内在住・在学の小学生~高校生(小学1~3年生は保護者同伴。未就学児不可)/70名(超えた場合抽選)/ごみ収集車積込体験、ペットボトル・プラスチックリサイクル工場見学、自然観察、ごみの最終処分場見学など/むさしの自然史研究会講師同行/無料/弁当持参/☎7月18日(必着)までに往復ハガキ(3頁の申込要領参照し、参加者全員の生年月日、年齢、学校名・学年も明記)で☎ごみ総合対策課へ。

### ●7月の燃やさないごみの収集日

町(丁目)名	収集日
吉祥寺南町	第1・3火曜 4日・18日
御殿山、吉祥寺本町2・3・4丁目、吉祥寺北町、中町	第1・3水曜 5日・19日
吉祥寺東町	第1・3金曜 7日・21日
吉祥寺本町1丁目	第2・4月曜 10日・24日
緑町、八幡町	第2・4水曜 12日・26日
西久保、関前、境1・3丁目、境南町	第2・4水曜 12日・26日
境2・4・5丁目、桜堤	第2・4木曜 13日・27日

#### 祝日のごみ収集

17日(月)のごみ収集は通常どおり行います。年間の祝日(年末年始および土日の祝日を除く)・振替休日でも通常どおり行います

☎ごみ総合対策課

「捨てないで まだまだ使える その資源」久保陽太郎さん(六中)

セカンドステージ! 武蔵野ごみチャレンジ600グラム宣言中

### ●生産緑地地区指定の申請受付

良好な都市環境の形成・保全などに資する農地などの生産緑地地区指定申請を受け付け/7月5日(水)~19日(水)/対象:指定要件を満たす農地の所有者/☎申・問 所定の書類(生活経済課で配布)を直接同課 ☎60-1833へ。

### ●社会を明るくする運動

#### 7月は強調月間です

「再出発を見守り、支える社会に」をキャッチフレーズに理解促進、就労・住居などの生活基盤づくりにつながる取り組みの推進を重点目標としています。◎駅頭PR:7月8日(土)午前11時30分。吉祥寺駅、武蔵境駅。◎小・中学生作文コンテスト:テーマ「家庭・学校生活などでの体験を基に犯罪・非行のない地域社会づくりや犯罪や非行をした人の立ち直りについて考

え、感じたこと」。400字詰め原稿用紙3~5枚程度。優秀賞など表彰あり/☎申・問 8月25日(消印有効)までに〒180-8777地域支援課 ☎60-1941へ。

### ●史跡玉川上水整備活用のための作業説明会

7月19日(水)午後6時30分~8時/スイングスカイルーム/都水道局が行う水路・のり面保全のための樹木のせん定・伐採など(武蔵野・西東京市内の作業報告・今後の作業予定)/☎当日、直接会場へ/☎都水道局経理部 ☎03-5320-6388、緑のまち推進課 ☎60-1864

### ●コンビニ交付サービスを終日停止します

7月15日(土)/システムメンテナンスのため/☎市民課 ☎60-1839

### ●臨時福祉給付金(経済対策分)の申請は7月31日(月)までです

期限内に申請をお願いします(申請書は窓口で入手可。市ホームページから印刷可)。給付金の支給対象となる可能性があり、未申請と思われる方には、7月6日(予定)に申請勧奨のお知らせを送ります/☎臨時給付金コールセンター ☎0570-666-460(平日午前9時~午後5時)



支給対象者	平成28年度分の住民税(均等割)が課税されていない方 *課税されている方の税法上の扶養親族等である場合、生活保護の受給者である場合などは対象外です
支給額	支給対象者1人につき1万5000円
申請先	基準日(28年1月1日)に住居登録のある市区町村
申請期間	7月31日(月・消印有効)まで *武蔵野市の申請期間です。申請期間は市区町村によって異なります
申請方法	郵送または直接下記窓口へ ・市役所東棟6階601会議室 ・各市政センター(夜間・休日窓口を除く) *窓口は混雑が予想されます。なるべく郵送で申請してください 〒180-8777地域支援課臨時給付金担当

### 会議などの開催と傍聴

\*いずれの会議も傍聴できます

会議名	日時	会場	傍聴・議題など	申・問
図書館運営委員会	7月3日(月) 午後5時30分	中央図書館 視聴覚ホール	20名(先着順)/図書館の運営について	当日、直接会場へ 中央図書館 ☎51-5145
教育委員会定例会	7月5日(水) 午後1時30分	市役所 教育委員会室	20名(先着順)	当日、教育企画課 ☎60-1894へ
非核都市宣言平和事業実行委員会	7月6日(木) 午後6時15分	かたらいの道 市民スペース	10名(申込順)/夏季平和事業について、平和の日イベントについてほか	前日までに 市民活動推進課 ☎60-1829へ
健康福祉総合計画・地域福祉計画策定委員会	7月10日(月) 午後7時~9時	総合体育館 大会議室	20名(先着順)/健康福祉総合計画・地域福祉計画策定について	当日、直接会場へ 地域支援課 ☎60-1941
自治基本条例(仮称)に関する懇談会	7月11日(火) 午後7時	市役所 412会議室	20名程度(先着順)/行政の政策活動の原則などについて	当日、直接会場へ 企画調整課 ☎60-1801
新クリーンセンター施設・周辺整備協議会	7月12日(水) 午後7時~9時	市役所 813会議室	20名(先着順)/新クリーンセンター施設・周辺整備の課題整理ほか	当日、直接会場へ クリーンセンター ☎54-1221
高齢者福祉計画・第7期介護保険事業計画策定委員会	7月13日(木) 午後6時30分	市役所 802会議室	20名(先着順)/高齢者福祉計画・第7期介護保険事業計画策定について	当日、直接会場へ 高齢者支援課 ☎60-1940
エコプラザ(仮称)検討市民会議	7月13日(木) 午後7時	市役所 412会議室	20名(先着順)	当日、直接会場へ 環境政策課 ☎60-1841
在宅医療・介護連携推進協議会	7月14日(金) 午後7時~8時30分	市役所 811会議室	20名(先着順)/在宅医療・介護連携推進事業の進捗状況と平成29年度の取り組みについてなど	当日、直接会場へ 地域支援課 ☎60-1941
小中一貫教育検討委員会	7月25日(火) 午後6時30分	市役所 802会議室	20名程度(先着順)	当日、直接会場へ 教育企画課 ☎60-1972
自治基本条例(仮称)に関する懇談会	7月25日(火) 午後7時	市役所 811会議室	20名程度(先着順)/行政の政策活動の原則などについて	当日、直接会場へ 企画調整課 ☎60-1801

### 市政センター

▷吉祥寺 〒180-0004 吉祥寺本町1-10-7商工会館2階 ☎22-1821  
▷中央 〒180-0006 中町1-2-8 ☎56-3800  
▷武蔵境 〒180-0022 境2-10-27 ☎53-2200

●「市報むさしの」は、全戸配布のほか、市の施設、JR3駅などに置いてあります。視覚障害の方のために、音声版「声の市報」も作成しています/☎秘書広報課 ☎60-1804



■介護保険に関するお知らせ

◎介護保険負担割合証の交付:要介護認定を受けている方全員(第2号被保険者を含む)に負担割合証を交付します(7月14日ごろに発送予定)。介護保険被保険者証とともに介護サービスを利用するときに必要です。サービスを利用している方はサービス事業者などに負担割合証を提示してください/適用期間:8月1日~翌年7月31日(毎年7月に交付)。

◎65歳以上の方に平成29年度の介護保険料納入通知書を送付:65歳以上の方の介護保険料は、前年の所得などに基づいて算定されます。住民税の課税状況、所得などが確定した後、29年度(年間)介護保険料額を決定し(本算定)、7月上旬に納入通知書を送付します。年金引き落とし・口座振替の方は、今年度より通知書の形式が変更になります/☎高齢者支援課☎60-1845

■国民健康保険(国保)税に関するお知らせ

◎国保税納税通知書を発送:平成29年度の国民健康保険税納税通知書を7月10日(月)に発送します

／納期:30年2月までの各月末日(土・日曜、祝日の場合は翌日以降の平日、12月は28日、全8期)。特別徴収(年金天引き)の方の納期は年金支給月の4・6・8・10・12・30年2月です/賦課上限額の引き上げを行いました/均等割額については軽減を拡充しています/☎保険課☎60-1835

◎口座振替をご利用ください:7月14日(金)までにキャッシュカードを持って直接保険課へ。第1期から口座振替が可能。\*郵送の場合は第3期から開始。納付忘れ防止のため、ぜひご利用ください/☎同課☎60-1836

◎高齢受給者証の更新:国民健康保険に加入している70~74歳の方へ、8月1日から有効の新しい高齢受給者証を、7月下旬に簡易書留で送付します。8月以降医療機関などを受診する際は、新しい受給者証を保険証と一緒に提示してください。有効期限の切れた受給者証は破棄するか、保険課または各市政センターに返却してください/☎同課☎60-1834



〒 申込要領

ハガキ・ファクス・Eメールの記入例

- ① 行事名(コース)
- ② 住所
- ③ 氏名(ふりがな)
- ④ 電話番号

- ほかに記入事項のある場合は、記事に明示します
- 特に記載のない場合、1行事(コース)につき本人1回(家族対象のものは1家族1回)の申し込みです
- 往復ハガキの場合は返信用にも住所・氏名を記入
- 申込先の市内施設の住所は、見出し部分や頁下の欄外、最終頁をご覧ください(市役所内の課へは〒180-8777で届きます。住所不要)
- 受け付け開始日について表記のないものは発行日1日・15日各施設の開館時間より受け付けます

■国民年金保険料納付が困難な場合は申請免除・猶予制度の利用を

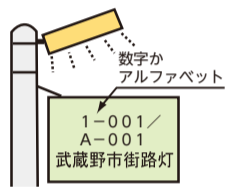
国民年金には保険料の納付が困難な方のために、申請による3つの制度があります。

- ①申請免除(全額免除・一部免除):被保険者・配偶者および世帯主の前年の所得が一定基準以下
- ②納付猶予:被保険者(50歳未満)・配偶者の前年の所得が一定基準以下
- ③学生納付特例:大学・短大・専修学校などに通っている学生で、前年の所得が一定基準以下承認された期間は、老齢基礎年金を受けるために必要な期間に算入され、承認を受けてから10年以内は追納(後から保険料を納める)できます(①の一部免除の期間は、納付分を納めると算入)。申請は原

則として毎年度必要です。また、保険料の納付期限から2年を経過していない期間(申請時点から2年1カ月前までの期間)についてはさかのぼっての申請が可能です/☎保険課☎60-1837、武蔵野年金事務所☎56-1411

■街路灯の故障は道路課へご連絡ください

街路灯は、夜間の交通安全の確保や犯罪防止などのために設置されています。点灯不良や故障にお気づきの方は、街路灯に記載の管理番号をご連絡ください(通常、修理には3日間を要します)/☎道路課☎60-1857



■平成29年度後期高齢者医療制度のお知らせ ☎保険課☎60-1913

◎保険料のお知らせ

納入通知書の発送:7月中旬、同制度の被保険者全員に納入通知書を発送します。所得割率、均等割額、保険料の限度額について前年度からの変更はありません。所得割軽減は10割が7割に、7.5割が4.5割に、5割が2割に変更、被扶養者だった方の軽減は9割から7割に変更になりました。均等割額の軽減対象が拡大されました。

保険料の減免:失業などにより収入が著しく減少し、分割納付なども困難と認められる場合、保険料が減額または免除される場合があります。納期限の7日前までの申請が必要です(収入・資産・預貯金などについて調査をした上で決定します)。

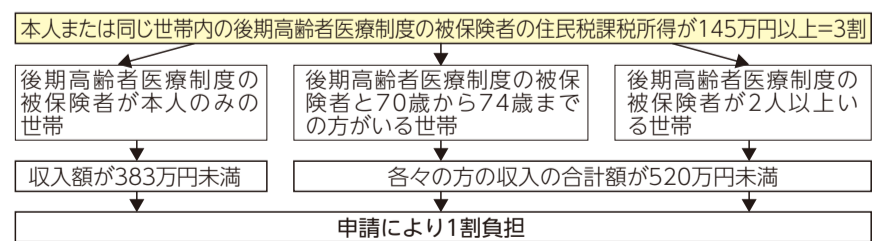
◎一部負担金の割合を再判定します

毎年8月1日に新しい年度の住民税課税所得\*に応じて一部負担金の割合(1割・3割)を決めています。割合が変更になった方には7月中旬に新しい被保険者証を転送不要・簡易書留で送付しますので、8月1日から新証を使用してください。変更のない方は現在の被保険者証を引き続き使用してください。

\*住民税課税所得とは、総所得金額などから各種所得控除を差し引いて算出します。住民税(市民税・都民税)の通知には「課税される金額(課税標準額)」と表示されています。

一部負担金の割合	平成29年度住民税課税所得
1割	本人および同じ世帯内の被保険者が、いずれも145万円未満の場合
3割	本人または同じ世帯内の被保険者が、145万円以上の場合

◎3割負担の方の基準収入額適用申請:8月1日以降後期高齢者医療の一部負担金の割合が3割となる方で、下表に該当する場合、申請により1割負担に変更となります。



該当する可能性のある方には7月4日に申請書を発送します。7月21日までに28年中の収入状況がわかるもの(確定申告書の控えなど)を添えて保

険課に申請してください。

◎後期高齢者医療限度額適用・標準負担額減額認定証の更新について

入院などの際に同認定証(白色)を提示すると、保険適用の医療費の自己負担限度額と食事が減額されます。

対象:区分Ⅱと区分Ⅰの被保険者/すでにお持ちの方には改めて申請をしなくても、新しい認定証を7月末までに郵送します。

ただし、区分Ⅱの方で過去1年間に90日以上入院している場合(ほかの健康保険加入期間も区分Ⅱ相当の減額認定証が交付されていれば通算可)は、申請が必要です(入院日数のわかる領収書など添付)。

新たに申請する方は、被保険者証をお持ちのうえ手続きをしてください。29年1月2日以降の都外からの転入者は、本人および世帯員の平成29年度市町村民税非課税証明書を、前住地から取得し添付してください。

区分	食費(療養病床以外・1食あたり)	自己負担限度額(1カ月ごと)	
		外来(個人ごと)	入院+外来(世帯ごと)
現役並み所得者(3割負担)	360円 *1	5万7600円	8万100円+(総医療費-26万7000円)×1% *3 (4回目以降は4万4400円)
一般(1割負担)	360円 *1	1万4000円 *2	5万7600円
ど 住 民 税 非 課 税 な	区分Ⅱ	210円 長期該当(過去12カ月で入院日数が90日を超えた場合は申請により160円)	8000円
	区分Ⅰ	100円	2万4600円 1万5000円

\*1 指定難病患者および精神病床へ27年4月1日から28年4月1日まで継続して入院した患者の方は、当面1食260円に据え置かれます。

高額療養費制度…同じ月の中で、医療機関に支払った保険適用の医療費の自己負担金を合算して、上表の自己負担限度額を超えた場合は、後日、超えた額が高額療養費として支給されます。初回支給時に東京都後期高齢者医療広域連合から高額療養費支給申請書が送付されますので、手続きをしてください。区分Ⅱおよび区分Ⅰの限度額が適用されるためには、「限度額適用・標準負担額減額認定証」の提示が必要です。

\*2 1年間(毎年8月1日~翌年7月31日)の外来の自己負担額の合計額に、年間14万4000円の上限が設けられました。

\*3 「10割分の医療費」が26万7000円以下の場合、限度額が8万100円となります。

◎特定疾病療養受療証について

特定疾病療養受療証は有効期限がありません。従来のものを引き続き使用してください。



お知らせ



■シニア支え合いポイント制度説明会・研修会

平成29年度中に65歳以上になる市民(昭和28年3月31日までに生まれた方)／制度の概要、接し方・活動マナーの講義、車いす介助の実技、登録(申請書の提出)／動きやすい服装

日時	会場	定員(申込順)
7月28日(金) 午後2時～4時	市民会館 集会室	30名
7月31日(月) 午前10時～正午	商工会館 市民会議室	20名

／Eメール・ファクス(3頁の申込要領参照)または電話で**ボランティアセンター武蔵野** ☎23-1170、FAX23-1180、vcm@shakyou.or.jpへ／**同センター**、**地域支援課** ☎60-1941

■特別児童扶養手当のご案内

①②いずれかに該当する20歳未満の児童を養育している父母または養育者(所得・施設入所などにより制限あり)：①身体障害者手帳または愛の手帳1～3級(度)程度 ②長期安静を要する病状か精神の障害により日常生活に著しい制限を受ける／支給金額：1級5万1450円、2級3万4270円(東京都が判定)／子ども家庭支援センターへ要事前連絡。必要書類などを案内／**同センター** ☎60-1963

■学校給食施設検討委員会

◎中間報告に関する意見を募集：小・中学校に給食を安定的に提供するため、同委員会において学校給食施設の在り方について検討し、中間報告を作成しましたので意見を募集します。配布：7月6日

■夏休みの自由研究にぜひ下水道展へお越しください

8月1日(火)～4日(金)／午前10時～午後5時(初日開館午前10時30分、最終日閉館午後4時)／東京ビッグサイト(江東区有明3-10-1)東4・5・6ホール。市は東6ホール、パブリックゾーン内に「水の学校」「雨水対策」について出展／詳細は<http://www.gesuidouten.jp/>参照／無料。◎夏休み親子施設見学会～虹の下水道館と下水道展へ行こう：8月4日(金)午前8時30分～午後5時／虹の下水道館(江東区有明2-3-5)と「下水道展」／貸切バス／市内在住・在学の小学生と保護者。未就学児不可／40名(超えた場合抽選)／無料／**同センター** 7月14日(必着)までにハガキ(3頁の申込要領参照し、年齢、性別、学校名・学年も明記)で**同センター** ☎60-1914へ。



(木)から教育企画課、市政資料コーナー、各市政センター・図書館・コミセン。市ホームページに掲載。意見の提出：7月20日(必着)までに、郵送・ファクス・Eメール(氏名、住所、連絡先も明記)で**同センター** ☎180-8777 同課、FAX51-9260、sec-kyouiku@city.musashino.lg.jpへ。提出意見は原則公開。◎同委員会検討内容に関する説明会・施設見学会…①説明会：7月8日(土)午前10時～桜堤コミセン会議室、午後2時～本宿コミセン多目的室。11日(火)午後7時～西部コミセン和室 ②桜堤調理場見学・試食会：19日(水)午前10時～正午。市内在住の方。20名(超えた場合抽選)試食希望者は340円(給食費実費、当日徴収)。**同センター** ①当日、**直接会場**へ。②7月5日(必着)までに電話、郵送(3頁の申込要領参照)で**同センター** ☎180-8777教育企画課へ／**同課** ☎60-1972

● 7月のお知らせ ●

■善意の寄付ありがとうございました

渡邊さと子様：10万円、市政のため／原田知房様：郵便切手(40円×100枚、50円×200枚)、ハガキ(52円×51枚)、市政のため／**同課** ☎60-1815

■市民会館 9月分使用申込

仮申請：7月1日(土)～15日(土)／公開抽選：7月18日(火)午後1時30分／仮申請が重なった場合利用団体などによる公開抽選／本申請：7月21日(金)～31日(月)午前9時～午後8時／空き室は使用当日まで申込可／**同館** ☎51-9144

■シルバー人材センター

◎入会説明会：7月13日(木)午後1時、同センター会議室。市内在住60歳以上の健康で働く意欲のある方。就業内容：家事・子育て援助、庭木の手入れ、除草、障子・襖の張り替え、駐輪場の管理、広報紙の配布、清掃、施設管理など。年度会費2000円、ゆうちょ銀行の通帳持

参。**同センター** 前日までに**同センター** ☎55-1231へ。◎庭木の手入れ申込受付：平成29年10月～12月作業分。高木は要相談。申込多数の場合抽選。**同センター** 7月31日(消印有効)までにハガキで**同センター** 植木係 ☎55-1231へ。◎リサイクルセンター営業日：平日午前9時～午後3時。第4土曜(7月22日)午前10時～午後4時。再生家具などを販売。**同センター** ☎51-3448へ。

■水道料金は口座振替またはクレジットカードで

口座振替やクレジット払いを希望する方は申込書を水道お客様センターへ電話で請求してください／**同センター** 申込書に押し印し**同センター** ☎52-0733へ／引越しに伴う中止・開始連絡は東京電力エナジーパートナーのワンストップサイト「引越れんらく帳」から24時間いつでも手続きできます。

■障害者就労支援施設などからの物品などの調達方針を策定

障害者就労支援施設などで就労する障害者の自立促進を図ることを目的に、市が行う物品または役務の調達に際し、同施設などからの調達の推進に取り組みます／**同課** ☎60-1817、**障害者福祉課** ☎60-1904

■改正まちづくり条例を施行

主な改正点は①開発事業の協議基準および手続き：景観に関する協議の追加(事前協議、景観検討会議など)、環境配慮基準の見直し。②特定事業(工作物など)の手続きの新設など／施行日：7月1日／詳細は市ホームページ参照／**同課** ☎60-1873

■鎌田公園は利用条件・時間・

マナーを守ってお使いください  
バーベキューのできる鎌田公園(吉祥寺南町1-22)利用の際、大声を出して騒ぐ、時間外に使用する

などルールを守らずに利用している方が見受けられます。使用条件を守らない、虚偽の申請をした場合には今後の使用を制限することがあります。近隣の方の迷惑になる行為は公園の存続にも関わりますので節度をもって適正にご利用ください／使用時間：午前10時～午後4時(火の使用は午前11時～午後3時)／条件：15名以下のグループで利用者全員が市内在住・在学・在勤など／**同課** ☎60-1863

■誕生記念樹プレゼント

出生時、市に住民登録した新生児対象／樹種：オリーブ、ジュンベリーほか／7月10日までの申し込みで7月下旬～8月苗木店で配布(ほか年3回)／**同課** 生後1年以内に通年受付。申込書(「こんにちは赤ちゃん訪問」時に助産師より、または緑のまち推進課で配布)を**同課** ☎60-1863へ。市ホームページから電子申請可。

募集

文中の敬称略

■むさしの青空市の出店団体・舞台出演者募集

11月12日(日)／むさしの市民公園(緑町2-2)／出店団体：実行委員会(8月から反省会を含め3回)と当日のクリーンボランティアなどに参加できる団体(営利目的不可)。応募多数の場合選考。出演者：市内在住・在勤・在学者のグループ。ダンス、コーラス、民謡、キッズダンスなど(太鼓、エレキギターなど大きな音の出るものは不可)。応募多数の場合選考／**同センター** 7月14日(必着)までに申込用紙(消費生活センターで配布、市ホームページから印刷可)を郵送・ファクス・Eメールまたは**同センター** ☎21-2972、FAX51-5535、cnt-syohisya@city.musashino.lg.jpへ。



市政センターで配布／選考：書類審査、面接、評価委員会でのヒアリング(10月予定)／内覧会・相談会：7月18日(火)～8月1日(火)要予約、参加必須／**同課** 7月28日までに**同課** ☎60-1940へ。

\*テンミリオンハウス事業は、地域の実情に応じた福祉サービスを提供する市民や団体の「共助」の取り組みに対し、市が活動場所の無償貸与と年間1000万円(テンミリオン)を上限にした運営費補助金などの支援を行う事業です(平成12年から実施)。

■南房総白浜町民宿宿泊助成追加募集

7月15日(土)～8月20日(日) \*海女まつりは7月15日(土)～17日(祝)、海の家は7月22日(土)開設。民宿8軒／市内在住の方(1回限り2泊まで)／1泊2食付き：中学生以上4520円、子ども4300円、未就学児(1歳以上、食事なし)1700円、1歳未満無料／申込後利用券を交流事業課から郵送、民宿に提出し精算／**同センター** ハガキ・ファクス(3頁の申込要領参照し、宿泊希望者名(中学生以上・子ども・未就学児の別と子どもと未就学児は年齢)、希望日、駐車場の要・不要も明記)で**白浜町民宿組合** ☎0470-41-0727、FAX0470-28-5309(〒299-2403 富浦町原岡89-3南房総市観光インフォメーションセンター内)へ／**同課** ☎60-1806

お知らせ／募集

市関連施設

●商工会館〒180-0004吉祥寺北町1-10-7:観光機構(1階)／消費生活センター(3階) ●市民社協・ボランティアセンター武蔵野／福祉公社〒180-0001吉祥寺北町1-9-1 ●障害者総合センター〒180-0001吉祥寺北町4-11-16 ●福祉作業所〒180-0001吉祥寺北町4-12-20 ●総合体育館〒180-0001吉祥寺北町5-11-20:野外活動センター・市体育協会(3階) ●シルバー人材センター〒180-0006中町3-5-16 ●高齢者総合センター〒180-0012緑町2-4-1 ●みどりのこども館〒180-0012緑町2-6-8 ●障害者福祉センター〒180-0011八幡町4-28-13 ●国際交流協会〒180-0022境2-14-1スイング9階 ●市民会館／男女平等推進センター〒180-0022境2-3-7 ●武蔵野プレイス〒180-0023境南町2-3-18 ●武蔵野ふるさと歴史館〒180-0022境5-15-5



緑の基本計画検討委員会 公募市民委員の募集

緑あふれるまちづくりを目指す緑の基本計画策定のための市民委員を募集します... 申問7月14日(必着)までに作文を郵送、Eメール(3頁の申込要領参照し、性別、生年月日も明記)または直接〒180-8777緑のまち推進課☎60-1863.sec-midori@city.musashino.lg.jpへ。



森の市民講座「森の散策で材料を自分で集めてつくる苔玉とそうめん流し体験」

8月3日(木) 午前10時20分 二俣尾・武蔵野市民の森自然体験館(青梅市二俣尾4-1115)集合... 申問7月18日(必着)までに往復ハガキ(3頁の申込要領参照し、在勤・在学者は勤務先・学校名、小学生以下は年齢・保護者名も明記)で〒180-8777緑のまち推進課☎60-1863へ。



バスで行く「檜原都民の森」手作り巣箱講座と森の中で生き物観察・散策

7月31日(月) / ①市役所午前8時②三鷹駅北口午前8時10分集合、午後6時解散... 申問7月28日(金・必着)までに、市販の履歴書(写真貼付)を郵送で子ども協会事務局☎36-0673(〒180-0022境4-11-6-101)へ



森の話、森で生き物観察、巣箱作りなど/浦野守雄、井上雅生(同施設指導員)/400円(木材代)/汚れてもよい服装と履き慣れた靴、帽子着用/昼食と飲み物持参/施設まで急坂徒歩5分/申問7月14日(必着)までにハガキ(3頁の申込要領参照し、集合場所①または②、全員の氏名、年齢、在勤・在学者は勤務先・学校名も明記)で〒180-8777緑のまち推進課☎60-1863へ。

嘱託職員募集

特に記載のないものは平成30年3月31日まで(更新の可能性あり)/交通費あり(上限あり)/面接前日までに通知(届かない場合ご連絡)、提出書類の返却不可、結果は合否にかかわらず通知。

Table with 4 columns: 所属・職種・人数, 業務・応募資格, 勤務・報酬など, 選考. Includes details for a part-time position in a children's club.

子ども

講師の方などの敬称略

中近東文化センター夏休み親子体験講座

「古代オリエント探求-粘土でつくろう中近東の宝物」

7月29日(土)・30日(日)のいずれか/午前10時30分~午後0時30分/同センター(三鷹市大沢3-10-31)/市内在住・在学の小学生と保護者/各10組(1家族4名まで。超えた場合抽選)/ギャラリートーク、スケッチをもとに粘土で宝物作りほか/池田裕(同センター館長)、馬場咲夫(深大寺陶芸教室代表)/子ども無料、大人1人500円(材料費)。別途作品送料2点まで800円(3点以上の場合、追加料金あり)/申問7月11日(必着)までに、往復ハガキ(3頁の申込要領参照し、希望日、参加者全員の氏名(ふりがな)、性別、生年月日、学校名・学年も明記)または返信用ハガキを持って直接武蔵野プレイス生涯学習担当☎30-1901へ。http://www.musashino.or.jp/から申込・当落確認(7月20日~7月30日)可。



全国小・中学生「ポスター・作文コンクール」作品募集

青少年の心に平和の精神を培い、世界連邦建設に関する理解を深めることを目的に、ポスターと作文を募集/応募作品返却不可/入選者に賞状と賞品、応募者全員に参加賞を進呈/申9月30日までにポスターの裏・作文の題の次に学校名・学年、氏名(ふりがな)を明記して市内在住学校に提出または郵送か直接〒180-8777市民活動推進課へ/同課☎60-1829

Table with 2 columns: ポスター, 作文. Details requirements for poster size (B3判), paper type, and writing topics (peace, environment).

◎平成28年度ポスター・作文コンクール武蔵野支部優秀作品展:7月14日(金)~21日(金)/午前8時30分~午後5時(土・日曜、祝日除く)/市役所ロビー

7月の相談ごと(無料)

指定外土・日曜、祝日、休館日休み。予約制 健康相談は、11頁に掲載

Table of consultation services for July. Columns: 相談名, 日時, 相談場所, 問. Includes services like general consultation, legal advice, tax, and health services.

Table of consultation services for July. Columns: 相談名, 日時, 相談場所, 問. Includes services for the elderly, children, women, and foreigners.

高齢者総合センター在宅介護・地域包括支援センター: 緑町2-4-1/桜堤ケアハウス在宅介護・地域包括支援センター: 桜堤1-9-9/教育支援センター: 大野田小地下1階(吉祥寺北町4-11-37)/帰国・外国人教育相談室: 四中学習センター3階(吉祥寺北町5-11-41)/ハビット: 緑町2-6-8みどりのこども館内/協同ネット: 三鷹市下連雀1-14-3/市民こころの健康相談室: 中町3-4-9ディアハイム武蔵野1階/武蔵野三鷹地域センター: 西久保3-1-22

JR東日本吉祥寺駅からののお知らせです 7月1日(土)の始発より、ホーム上の混雑緩和を目的に、中央線快速ホーム(3・4番線)へ接続するエスカレーターの運行方向を変更しました。新宿・東京寄りのエスカレーターは下り方向に、立川・三鷹寄りのエスカレーターを上り方向に運転しています。皆さまのご理解、ご協力をお願いします。ご不明な点などは吉祥寺駅係員までお尋ねください。

募集/子ども



大野田公園プレーパーク～公園で遊ぼう

7月7日・14日・21日(金)・22日(土)・28日、8月4日・25日(金)・26日(土)、9月1日・8日・15日(金)・16日(土)・22日・29日(金)／午前11時～午後5時(片づけ次第終了)／雨天実施／大野田公園(吉祥寺北町4-11)／乳幼児～小・中・高校生／子どもたちが自由に思い思いに遊ぶプレーパーク／駐車場なし／**☎プレーパークむさしの☎26-9317**(月・火曜を除く午前10時～午後5時)、**児童青少年課☎60-1853**

消費生活センター夏休み親子教室

①親子工作教室「自分だけのLEDランプを作ろう」：7月27日(木)午前10時～正午／商工会館市民会議室／20組／畠健志(パナソニック(株))／教材費1組1000円。②加工食品と手作りの食べ物を調べてみよう「手打ちうどん作り」：8月3日(木)午前9時30分～午後0時30分／同センター／16組／西上原節子(さつきクラブ代表)／教材費1人100円／【共通】市内在住の小中学生と保護者。申込者以外の同伴不可／定員を超えた場合抽選／託児：1歳～未就学児、8名／①②重複申込可／**申**7月10日(必着)までにハガキ・ファクス・Eメール(3頁の申込要領参照し、希望の教室①②、学年、参加する親子の氏名、託児希望は子の氏名(ふりがな)、生年月日、性別も明記)で**同センター☎21-2972、FAX51-5535、cnt-syohisya@city.musashino.lg.jp**へ。



夏休み親子講座「親子deサイエンス」

①低学年講座「夏休みは科学で遊ぼう」：7月30日(日)午前コース(10時～正午)、午後コース(1時30分～3時30分)／武蔵野大学(西東京市新町1-1-20)／市内在住・在学の小学1～3年生と保護者／各60組120名／人工イクラ、偏光板、モーターカー／小林光信(市内小学校教員)ほか  
②高学年講座「集まれこども博士 不思議が“分かる”科学の実験」：8月20日(日)／成蹊大学理工学部14号館(吉祥寺北町3-3-1)／市内在住・在学の小学4～6年生と保護者／各20組40名／近匡(同大学教授)、里川重夫(同大学教授)、戸谷希一郎(同大学准教授)



Table with 3 columns: Course (A, B, C, D), Time, and Lecture Title/Content. Course A: 午前10時～正午, 冷たくないのに水が固まるヒミツとは. Course B: 午後2時～4時. Course C: 午前10時～正午, 浮き出る!?消える!?酵素を使った不思議なお絵かき. Course D: 午後2時～4時.

【共通】超えた場合抽選／無料／子どもと保護者2名1組。申込者以外の同伴不可／**申**7月11日(必着)までに往復ハガキ(3頁の申込要領参照し、希望コース(①午前または午後②A～D:第4希望まで)、学校名・学年、参加保護者氏名も明記)またはハガキを持って直接**〒180-8777生涯学習スポーツ課☎60-1902**へ。

ガイド&GUIDE

●各事業への申込方法 申し込みの際は、必ず行事名、住所、氏名(ふりがな)、電話番号を明記してください。●申し込みや問い合わせは直接各記事の**申**・**問**へ。●講師の方などの敬称略

講座・講習・イベント

講座「ききたいことをきいてみよう!認知症」

7月5日(水)午後2時～3時30分／桜堤コミセン／市内在住の方(桜堤1～3丁目の方優先)／30名(申込順)／住み慣れた地域で安心して暮らし続けるために、認知症に関する不安や疑問に専門医が答える／繁田雅弘(東京慈恵会医科大学精神医学講座教授)／無料／**申**7月3日までに電話または直接桜堤ケアハウス在宅介護・地域包括支援センター☎36-5133(桜堤1-9-9)へ。

●0・1・2歳親子ひろばさくらんぼ 7月11日(火)午前10時～正午／千川さくらんぼクラブ(八幡町2-5-3)／市内在住の0～2歳と保護者／20組(申込順)／おもちゃと遊び講座／横尾泉(木のおもちゃチャック店主)、石川くに子(おもちゃコンサルタントマスター)／無料／**申**7月10日までに千川福祉会☎30-0022へ。

まちぐるみ子育て応援事業「ローズカフェ」

7月11日(火)午前11時～午後0時30分／バー&キッチンイアス(吉祥寺本町1-21-9-1階)／乳幼児親子とこの事業に関心のある方／6組(申込順)／女性事業家から見た吉祥寺の今・昔と散策(希望者は午後1時まで)／笹原裕美子((株)柏栄代表取締役)／850円／**申**午前9時～HBB(Happy and Boon Buddy)・古川☎090-6042-4917、hbb925@nifty.com

老いじたく講座

7月13日(木)午後1時30分～3時／福祉社会協議会／10名(申込順)／エンディングノートを書いてみよう／無料／**申**同公社☎23-1165

健康生活支援講習スマイル教室「簡単にできる足浴と着替え」

7月13日(木)午前10時～11時、午後2時～3時／武蔵野赤十字病院アトリウムパンジー(境南町1-26-1)／各10名(申込順)／在

宅医療にすぐに役立つものをピックアップしたミニ講習／200円(保険代含む)／**申**同病院医療社会事業課☎32-3111

成蹊大学 文部科学大臣表彰受賞記念講演会

7月15日(土)午後1時～2時30分／成蹊学園本館2階大講堂(吉祥寺北町3-3-1)／中学～高校生(一般も可)／360名(先着順)／「医療・エネルギーに役立つ超伝導～デモンストレーション“リニア人も浮く”を体験しよう～」／三浦正志(同大学教授)／無料／**申**当日、直接会場へ／**問**同大学庶務運営課☎37-3531

武蔵野中央会・納涼盆踊り大会

7月15日(土)・16日(日)／午後3時～8時／中央図書館前庭・模擬店、ゲーム大会(16日午後3時～、子ども向け)／**問**同会青年部・平井☎090-4228-7855

武蔵野大学「日曜講演会」

7月16日、9月17日、10月8日、11月19日、12月17日、平成30年1月7日、2月18日の日曜／午前10時～11時30分／同大学6号館雪頂講堂／仏教講和を中心とした講座／藤井淳(駒澤大学仏教学部准教授)ほか／無料／**申**当日、直接会場へ(車での来場不可)／**問**同大学仏教教育部☎042-468-9424(西東京市新町1-1-20)

温暖化減速 電気代もCO2も減らせる省エネ入門講座

7月16日(日)午後1時30分～3時／公会堂第1会議室／40名(申込順)／抽選で10名に信州ファーム荻原の特別栽培米「信州りんご米」を進呈(省エネキャンペーン参加が条件)／田中稔(太陽光発電所ネットワーク東京地域交流会)／無料／**申**同ネットワーク・田中☎070-6557-7984

さくらちゃんの介護教室

7月19日(水)午後1時30分～3時／関前コミセン／家族介護者、興味のある市民／10名程度／ミニ講座「使って便利!宅配サービス～各種サービスの活用方法」、介護者同士の懇談／無料／**問**桜堤ケアハウス在宅介護・地域包括支援センター☎36-5133

テンミリオンハウス花時計

◎ご存知ですか?口腔ケアの大切さ：7月20日(木)午後1時30分～3時。20名。川崎浩正(歯科医師)。

◎子育てママの肩こり軽減体操：7月27日(木)午後1時30分～2時30分。乳幼児(5カ月～2歳)親子。10組。健康づくり人材バンク(健康運動指導士)。協力：健康づくり支援センター／【共通】申込順／無料／**申**花時計☎32-8323(境南町2-25-3)

講習会「肝臓がんのお話」

7月20日(木)午後2時～4時(受付1時30分)／武蔵野赤十字病院山崎記念講堂(境南町1-26-1)／黒崎雅之(同院消化器科部長)／無料／**申**当日、直接会場へ／**問**同病院がん相談支援センター☎32-3111

高齢者総合センター 納涼囲碁・将棋大会

◎将棋：7月21日(金)40名、**申**7月14日までに。◎囲碁：7月28日(金)90名、**申**7月21日までに／【共通】午前9時45分～午後3時30分／市内在住で60歳以上の方、級位クラスの方も可／申込順／遅刻は不戦敗／成績優秀者には賞品あり(初参加者は受賞対象外)／対局時計使用／無料／昼食持参／**申**電話または直接同センター☎51-1975(日曜・祝日を除く)へ。

市民公開講座「肝臓病を克服するポイント」

7月30日(日)午後2時～4時／公会堂／350名(先着順)／泉並木(武蔵野赤十字病院院長)ほか／無料／**申**7月24日までにファクス(年齢、性別、ある方は質問も明記)で同病院肝疾患相談センター☎・FAX32-3135へ。

夏休み体験型科学教室

8月3日(木)・4日(金)／①午前9時30分～正午②午後1時30分～4時／NTT武蔵野研究開発センタ(緑町3-9-11)／小学3年～中学生／各70名(申込順)／音に合わせて光るマシンと、光に合わせて音を出すマシンの工作／無料／詳細はhttp://www.hct.ecl.ntt.co.jp/参照／**申**7月26日までにNTT情報ネットワーク総合研究所広報担当☎59-3311へ。

ごみのゆくえを知ろう「夏休み処分場見学会」

①8月4日(金)JR八王子駅発着 ②8月18日(金)JR立川駅発着／多摩地域在住の小学4～6年生と18歳以上の保護者2名1組または多摩地域在住・在勤・在学の中学生以上2名1組／各40組(超えた場合抽選)／二ツ塚処分場・谷

戸沢処分場など見学／500円(昼食代)／**申**7月18日(必着)までにハガキで東京たま広域資源循環組合☎042-597-6152(〒190-0181西多摩郡日の出町大字大久野7642)へ。詳細は同組合ホームページ参照。

夏休み「親子の学習会」地球の歴史と生物の進化

8月20日(日)午後2時～4時／武蔵野プレイスフォーラム／市内在住・在学の小学3年～中学生／40名(超えた場合抽選)／ビカリア、アンモナイトなどのレプリカ製作と地球の歴史、恐竜の時代についての話／無料／**申**7月20日までにメールでむさしの・こどもエコフォーラム・富川tomi8mi@nifty.com、☎52-5943へ。

市老人クラブ連合会 シルバーカラオケ発表会

9月9日(土)午前10時～午後3時／市民文化会館大ホール／市内在住で60歳以上の方／70名(超えた場合抽選)／4000円(ひとり)、6000円(デュエット)／通信カラオケ機器使用／**申**7月15日(必着)までに往復ハガキで同連合会事務局(市民社協内)☎23-0701へ。

シルバー人材センター 会員製作手芸品・小物の展示販売

第1・3木曜(7月6日・20日)午前10時～午後3時。雨天・強風時は第2・4木曜／市役所正面玄関前／**問**同センター☎55-1231

より良いコミュニケーションのために～秋桜の会

毎月第2土曜／午後1時30分～3時／失語症など日常のコミュニケーションに課題を感じているご家族がより良いコミュニケーションの取り方を相談でき、当事者の方同士の交流もできる会／100円(お茶・資料代)／**申**ゆとりえデイサービスセンター(吉祥寺南町4-25-5)☎72-0312

スポーツ

ラジオ体操講習会

7月9日(日)午前9時30分～11時30分／総合体育館ダンス室／100円／上履き・飲み物持参／**申**当日、直接会場へ／**問**ラジオ体操連盟・宮下☎54-3477

市民アーチェリー教室

7月1日・15日、8月5日、9月2日・16日(土)午後0時15分～3時。9月12日(火)午後6時45分～9時

30分／総合体育館弓道場／市内在住・在勤・在学の方／1回400円(学生200円)／**申**当日、直接会場へ／**問**アーチェリー協会・須長☎37-4320

ソーシャルダンスの集いとトライアル

7月9日(日)午後1時～5時10分／総合体育館ダンス室／トライアル、ミキシング、武蔵野サンパ／500円／東京都シニアスポーツ振興事業／**申**当日、直接会場へ／**問**ソーシャルダンス連合会・島森☎080-6555-2144

レク・ソーシャルダンスパーティー

7月23日(日)午後1時～5時／総合体育館ダンス室／フリーダンス・スタイム、ミキシングとゲームあり／500円／**申**レクリエーション連盟・高橋☎52-2350

ジュニア育成水泳教室

9月4日～12月18日の月曜(9月11日・18日、10月9日・16日除く全12回)／幼児：午後3時～3時50分、小学生：午後3時50分～4時50分／温水プール／市内在住の幼児、小学生／各20名／4800円／**申**7月15日(必着)までに往復ハガキ(性別、生年月日、学校名・学年も明記)またはハガキを持って体育協会へ／**問**水泳連盟・佐藤☎080-8479-1573

お知らせ

司法書士による法律相談会

7月8日(土)午後1時～4時／公会堂／登記・相続・遺言、成年後見、債務整理、空家問題など／無料／**申**前日までに東京司法書士会武蔵野支部・勅使☎27-6761へ。

税理士による税相談「むさしの」

7月11日、8月8日(火)／午後1時30分～4時30分／武蔵野税理士会館(中町1-23-17-2階)／各4組(申込順)／相続税などの税金に関する一般相談(相談時間40分)／無料／**申**7月3日～前日までに東京税理士会武蔵野支部☎55-2313へ。

司法書士・土地家屋調査士による登記相談会

7月13日(木)午前10時～午後3時／市役所ロビー／相続・遺言、売買、贈与などの不動産登記に関する相談など登記全般、空家問題／無料／**申**当日、直接会場へ／**問**東京司法書士会武蔵野支部・勅使☎27-6761、東京土地家屋調査士会武蔵野支部☎54-2666



**■保育コンシェルジュ**

市内入所状況、保育施設・幼稚園情報、申込方法、個別相談、園舎見学など情報提供を行います／**園子ども育成課☎60-1854**

	日程・時間・会場	対象／定員(申込順)
幼稚園出張保育 コンシェルジュ	①7月13日(木)②7月27日(木) / 午前10時～11時 / ①武蔵野東第一幼稚園②武蔵野中央幼稚園	市内幼稚園を申し込む予定のある方、生後57日以降の子同伴可 / 5名 / 市内幼稚園情報、申込方法など、園舎見学
土曜保育コン シェルジュ	7月15日・22日(土) / 午前9時・10時・11時、午後1時30分・2時30分(各45分) / 市役所会議室	平成30年4月に市内保育施設・幼稚園を申し込む予定のある方、初めて土曜相談を利用する方優先 / 10名

【共通】**☎**7月5日から直接同課へ  
\*平日は同課で相談をお受けしています(原則予約制)。

**保育園**

7月1日から各保育園へ(月～金曜午前10時～午後4時) 定員のある園もあります

会場	日程	時間	プレママ	あかちゃん
千川保育園(関前コミセン)*	7/5(水)	午前10時～11時	○	—
武蔵野赤十字保育園	7/5(水)	午前10時～11時20分	○	○
境南保育園	7/6(木)	午前10時～11時	○	○
	7/20(木)	午前10時～11時	○	○
北町保育園	7/12(水)	午前10時30分～11時30分	○	—
	7/19(水)	午後1時15分～2時15分	—	○
吉祥寺保育園	7/13(木)	午前10時～11時	○	○
西久保保育園	7/19(水)	午前10時～11時	○	○
桜堤保育園	7/19(水)	午後1時15分～2時15分	○	○

\*市報6月15日号掲載時から会場が関前コミセンに変更となりました。

**子育て支援事業**

子育て中の方が気軽に利用できる催しを行っています／特に表記のない事業は、市内在住の各年齢の未就園児と親／定員のあるものは申込順／無料／**☎**市報発行日1日・15日各施設の開始時間から受け付け。**☎**は事前に電話。**☎**印は事前に電話または直接各施設へ。**☎**は各ホームページなどから申し込み／**☎**詳細は主催者(各施設)にお問い合わせください

**子育て支援施設**

運営団体:子ども協会☎36-0671

吉祥寺:0123吉祥寺	吉祥寺東町2-29-12	☎20-3210	休館:日・月曜
はらっぱ:0123はらっぱ	八幡町1-3-24	☎56-3210	休館:金・土曜
いこつ:境こども園いこつ	境4-11-6	☎53-2312	休館:日曜
ぐるりん:おもちゃのぐるりん	緑町2丁目第3アパート1階	☎37-2016	休館:日・月曜

市内在住の方 / 3歳児対象事業は平成29年4月2日以降に4歳になった子ども対象 / 託児:生後5カ月以上の希望者(兄弟姉妹の託児は3日前までに予約) / **☎**いこつは月～金曜午前9時～午後4時

事業名	日程・対象・内容	☎	託児
初めての利用者説明会	吉祥寺:①7月7日(金)②7月28日(金) *左記日程以外でも はらっぱ:①7月3日(月)②7月13日(木) ご案内します ①午前10時15分～10時45分②午後2時～2時30分(①②同内容) / 0～3歳児の親 / 初めて「0123」を利用する方 / お子さんの名前と住所が確認できるもの持参	—	—
スタッフによる託児付き相談	困った事や聞いてほしい事など、お子さんを預けてゆっくり相談ができます。 吉祥寺:①7月11日(火)②7月4日(火)・21日(金)・27日(木) はらっぱ:①7月4日(火)・16日(日)②7月12日(水)・27日(木) ①午前9時30分～10時・10時～10時30分②午後2時30分～3時・3時～3時30分 / 0～3歳児の親 / 各1名(託児付き相談は8月以降も原則毎週実施します) *この日以外でも、お子さんをそばで遊ばせながらスタッフが随時相談に応じます	☎	*
夏だ!祭りだ!ワッショイワッショイ!	吉祥寺:7月29日(土) 午前11時～11時45分 / 0～3歳児と家族、地域の方 / 和太鼓と獅子舞のステージ / 出演:ただじゅん	—	—
手作りおもちゃの会	ぐるりん:ウォーターボトルをつくろう / 7月4日(火)～8日(土) / 期間中いつでも(受付午後3時30分まで) / ボトルの中に色水やビーズを入れて作る砂時計のようなおもちゃ作り / 110ml程度のペットボトル2本(2本は同じもの)持参	—	—
おもちゃ病院の日	ぐるりん:7月22日(土) 午前10時～正午 / おもちゃドクターによるおもちゃの修理 / 1家族1点 / <b>☎</b> 事前預かりは15日から直接ぐるりんへ(22日に取りに来られる方のみ、日・月曜休み)	—	—
ふたご・みつこのついで	【0123施設出張事業】市役所412会議室:7月20日(木) 午前10時～11時30分 / 多胎育児をされているご家族のためのついで。多胎ならではの悩みを話したり、情報交換など楽しく過ごしましょう。プレママ、先輩ママの参加も大歓迎。時間内の出入り自由。当日、直接会場へ / <b>☎</b> 0123吉祥寺☎20-3210	—	—

**コミセン**

**親子ひろば**

午前10時～11時30分(西部は午前10時30分～午後0時30分) / 中止は当日午前9時30分までにフェイスブックでお知らせ / 0歳～未就学児と保護者 / スタッフや地域の方たちと情報交換やおしゃべりをしながら自由に遊べるひろば。  
\*collaboNo コミセン親子ひろば(共助による子育てひろば事業)★出張おもちゃのぐるりん / **☎**当日、直接会場へ / **☎**園子ども政策課☎60-1239

コミセン	日程	担当・運営団体
本宿*	7/3・24(月)	さんりんしゃの会
吉祥寺南町*	7/7・21(金)	吉祥寺南町コミュニティ協議会
吉祥寺西	7/25(火)★	0123吉祥寺
吉祥寺北*	7/8(土)・28(金)	サニーママ武蔵野
けやき	7/6(木)	0123吉祥寺
中町集会所*	7/14(金)・31(月)	NPO法人いずみの会
西久保*	7/3・24(月)	西久保コミセンひろばピノキオ
緑町	7/27(木)	0123はらっぱ
八幡町*	7/1(土)・19(水)	はちこみほんわか隊
関前	7/26(水)	0123はらっぱ
西部*	7/11・25(火)	境おやこひろば
境南	7/5(水)	0123はらっぱ

**市内の地域安全情報**

- 武蔵野警察署 ☎55-0110**  
市内では、平成29年の上半期においてほぼ毎日自転車盗難被害が発生しています。そのうちの約半数が鍵の掛かっている無施錠の状態に盗難に遭っています。自転車は大切な財産です。自転車を駐輪するときは、わずかな間でも必ず施錠をして盗難被害に遭わないようにしましょう。
- 武蔵野消防署 ☎51-0119**  
梅雨が明け、本格的な夏の暑さが

やってくるこれからの季節は、熱中症が増える時期です。熱中症は屋外だけでなく室内でも発生しているため、こまめな水分補給と室内温度の確認など、熱中症にならないよう十分な注意が必要です。また、海、河川、プールなどでの水による事故が増える時期でもあります。しっかりと安全意識を持ちながら行動しましょう。

災害発生件数	火災・救助など	38件
	救急	683件

**保育園であそぼう** 保育園に通っていない未就学児の親子 / 無料 / **☎**電話で各園へ(月～金曜午前10時～午後4時)

保育園	事業名	日程	時間・費用	対象	☎
精華第一	一緒にあそぼう	7/6(木)	午前9時30分～10時30分	1歳(平成27年4月～28年3月生)	○
	0歳児クラス見学会	7/11(火)	予約時にお伝えします	妊婦・0歳児の親子	○
南	誕生会	7/7(金)	午後4時～4時30分	就学前の親子	○
境	誕生会	7/7(金)	午前9時40分～10時 終了後園庭あそびをどうぞ	0歳～	○
	男の食講座(離乳食編)	7/8(土)	午前9時45分～11時15分	11カ月までのパパ・プレパパ	○
	1歳のひろば(リズム)	7/14(金)	午前10時～11時	1歳児(27年4月～28年3月生)	○
	ほっとタイム	7/20(木)	午後2時30分～3時30分	0歳～	○
	七夕誕生会	7/7(金)	午前9時45分～	0歳～	○
	ほっとタイム	7/7(金)	午後1時15分～2時15分	0歳～	○
	笹もやし	7/10(月)	午前9時30分～	0歳～	○
境南	1歳のひろば	7/13(木)	午前10時～11時	1歳児(27年7月～28年7月生)	○
	一緒にあそぼう(水あそび)	7/14(金) 7/18(火)	午前9時45分～10時45分	ハイハイができる0歳～	○
北町	見学会	7/7(金)	予約時にお伝えします	5組	○
千川	七夕誕生会	7/7(金)	午前10時30分～11時	0歳～就学前の親子	不要
境南第2	誕生会	7/7(金)	午前9時30分～10時	0歳～	○
	笹送り	7/10(月)	午前9時30分～9時45分	0歳～	○
	救急法講座	7/11(火)	午後1時15分～2時15分	28年4月～29年2月生	○
桜堤	七夕誕生会	7/7(金)	午前9時45分～10時15分	2歳児(26年4月～27年3月生)	○
東	いっしょにあそぼう(1歳)	7/11(火)	午前10時～11時	1歳児(27年4月～28年3月生)	○
	誕生会	7/13(木)	午前9時45分～10時 終了後園庭あそびをどうぞ	0歳～	○
武蔵野赤十字	体験保育	7/12(水)	午前9時～11時30分 給食費:300円	1歳児(27年4月2日～28年4月1日生) 2歳児(26年4月2日～27年4月1日生)各2組	○
精華第二	出前保育リトミック	7/12(水)	午前10時～10時30分	2歳～未就学児の親子	○
	一緒にあそぼう	7/13(木) 7/19(水) 7/20(木)	午前9時30分～11時30分 給食費:300円	26年4月～27年3月生 27年4月～28年3月生	○ ○
西久保	離乳食講習会	7/19(水)	午後3時～4時	5カ月～8カ月プレママ	○
吉祥寺	1歳のひろば	7/20(木)	午前10時～11時	1歳～1歳11カ月	○

**桜堤児童館**

未就学児は保護者同伴 / **☎**特に記載のないものは当日、直接会場へ / **☎**同館☎53-2206(月～土曜午前9時30分～午後5時)

乳幼児と保護者、小・中学生とも午前9時30分～午後5時30分 / 1階ホールは午後4時～5時、小学生のみ利用 / 2階育成室は終日、乳幼児と保護者のみ利用

地域クラブ人形劇	7/5(水) 午前10時30分～11時30分 / 乳幼児と保護者 / 歌のファンタジーほか / 人形劇団じろっぽ
卓球教室	7/5(水) 午後3時～4時 / 小・中学生 / 指導:スポーツ指導員
おはなしひろば	7/5・12・19・26(水) 午前11時30分～4時 / 乳幼児と保護者 / 絵本の読み聞かせ、てあそびほか
トランポリンの日	7/6・13・20・27(木) 午前11時30分～正午 / 7/6(木) 午後2時30分～3時 / 乳幼児と保護者
ちびっこランドオー	7/7(金) 午前10時30分～11時30分 / 1歳未満と保護者 / わらべうたでスキップ、おしゃべりタイム
おはなし玉手箱	7/10(月) 午後3時30分～4時 / 乳幼児と保護者、小学生 / 素話「うりこひめこ」ほか / 語り:メルヘンの会
子育て講座	7/12(水) 午前10時30分～11時30分 / 子育て中の保護者(子連れ可) / 良い子のよい歯を育てよう / 小西かおり((財)日本口腔保健協会歯科衛生士)
ちびっこランドワン	7/14(金) 午前10時30分～11時30分 / 1歳と保護者 / 身体を動かして遊ぼう
ちびっこランドニャン・3	7/21(金) 午前10時・11時 / 各45分 / 2・3歳と保護者 / 各17名(市内在住者優先) / 親子でリトミック / 荻原めぐみ(天野式リトミック講師) / <b>☎</b> 7/20午後5時までに電話または直接
ゆう・遊・グーの日	7/24(月)～26(水)・28(金) 午前10時30分～11時30分 / 雨天中止 / 水遊びを楽しもう
夏期行事【科学であそぼう!】	8/23(水) 午前10時～11時30分 / 小学生 / 35名(市内在住者優先) / 「おっと昔の実験だ～おどるへび君とエコマイクをつくろう」 / 坂口美佳子(科学読物研究会) / 費用100円(当日払い) / 手提げ袋持参 / <b>☎</b> 7/20午後1時～8/22午後5時までに本人が電話または直接
夏期行事【すみとえのぐでかこう!】	7/26(水) 午後1時30分～3時 / 小学生 / 15名(市内在住者優先) / 「墨画を描いてみよう!」 / 清水由子(水墨画家) / 費用100円(当日払い) / 手提げ袋、あれば文鎮・習字用の筆持参 / <b>☎</b> 7/20午後1時～7/25午後5時までに本人が電話または直接
夏期行事【バスボムを作ろう!】	8/29(火) 午前10時・11時 / 小学生 / 各15名(市内在住者優先) / 星名康子 / 100円(当日払い) / 手提げ袋持参 / <b>☎</b> 7/20午後1時～8/28午後5時に本人が電話または直接

**子育て施設**

【保育園】●南…吉祥寺南町3-6-15☎48-1501 ●吉祥寺…吉祥寺北町5-11-51☎51-5206 ●境…境4-11-3☎53-1783 ●境南…境南町5-1-1☎32-2443 ●東…吉祥寺東町3-28-3☎21-2495 ●北町…吉祥寺北町1-23-17☎21-6681 ●千川…八幡町1-4-13☎51-8478 ●境南第2…境南町2-20-17☎32-8167 ●桜堤…桜堤2-1-27☎52-4671 ●武蔵野赤十字…中町3-25-7☎52-3298 ●まちなかの保育園 吉祥寺…吉祥寺本町3-27-13☎38-8260 ●ありんこ…西久保1-11-10☎54-1356 ●精華第一…中町2-31-8☎54-3854 ●精華第二…西久保2-15-3☎38-7352 ●西久保…西久保2-18-6☎51-5307 ●ふじの美…緑町3-4-3☎55-2525 ●ニチエキッズ武蔵野やはた…八幡町1-2-25☎60-2015 ●キッズガーデン武蔵野関前…関前3-4-11アピタシオン武蔵野1階ほか☎38-6825(38-6867) ●武蔵境コスモ…境1-20-5☎55-8686 ●グローバルキッズ武蔵境…境南町4-2-19☎51-2242 【その他の施設】●境こども園…境4-11-6☎53-2312 ●桜堤児童館…桜堤2-1-29☎53-2206



### 講座・講習

講師の方などの敬称略

#### ■むさしの発見隊

7月29日(土) 午後5時30分~7時30分/公会堂 集合。井の頭池とその周辺/市内在住・在学の小学3~6年生と保護者/15組(超えた場合抽選)/井の頭公園の歴史探索とアドベンチャー/田中利秋(井の頭かんさつ会)、小町友則(同会)、西谷久美子(井の頭自然文化園サービスガイド)ほか/無料/申・問 7月18日(必着)までに往復ハガキ(3頁の申込要領参照し、性別、在学者は学校名・学年、保護者名も明記)またはハガキを持って〒180-0022 ふるさと歴史館 ☎53-1811へ。



#### ■引きこもりサポート事業 「それいゆ」家族セミナー

7月15日(土)午後2時~4時30分/総合体育館大会議室/不登校、引きこもりなどの悩みをもつ家族など/一歩を踏み出すための若者支援~私たちの考える若者の居場

### スポーツ

#### ■市民体育大会早朝ウォーク~井の頭恩賜公園開園百周年記念ウォーク

7月23日(日)午前8時井の頭恩賜公園野外ステージ前集合~旧本宿大榎~安養寺~武蔵野八幡宮~野口雨情詩碑~お茶の水~井の頭遺跡群~松本訓導碑~弁財天~黒門道しるべ~玉川上水~神田川~野外ステージ前午前11時30分解散(団体歩行11km)/雨天実施/市内在住・在勤・在学の方/10円/申・問 当日、直接集合場所へ/問 市体育協会 ☎55-4119

#### ■第四中温水プール個人開放

7月1日~8月27日の土・日曜、祝日(7月8日、8月19日・20日を除く)/午前9時~午後5時(7月9日・23日、8月6日・27日は正午~午後5時)/未就学児は入場不可/25mプール(水深1.2~1.4m)/ロッカーあり(10円の返却式(履物入れ持参))/使用料(2時間):16歳以上200円、ゴールドカード

#### ■夏休みジュニアスポーツ教室

1人1教室/定員を超えた場合抽選/小学3~6年生/武蔵野プール/申・問 7月14日(必着)までにハガキ・ファクス(3頁の申込要領参照し、性別、年齢、生年月日、在学者は学校名を明記)または所定の申込用紙(総合体育館で配布)で同館 ☎56-2200、FAX51-5493 へ。http://www.musashino.or.jp/から申込可。

教室名	日程	時間	定員	参加料
水球	7/31~8/2	午前7時30分~8時30分	35名	1500円
ウォータージョウ	8/21~25(練習)	午前7時30分~8時30分	15名	3000円
	8/26(発表会)	午前10時50分~11時		

所/文化学習協同ネットワーク若者支援事業部スタッフ/無料/主催:武蔵野市/申・問 当日、直接会場へ/問 同ネットワーク ☎70-5067

#### ■老壮シニア講座

「使える 落語の雑談テクニック」 7月19日(水)午後1時30分~3時30分(開場1時)/公会堂/350名(先着順)/林家ぼたん(落語家)/無料/申・問 当日、直接会場へ/問 武蔵野プレイス ☎30-1901、老壮連合会・長島 ☎38-4663

#### ■男性のための料理講習会

「簡単調理で夏バテしらず」 7月13日・20日(木)・28日(金)/全3回/午前10時30分~午後1時30分/吉祥寺南町コミセン/市内在住の60歳以上の男性/15名(初参加者優先し、超えた場合抽選)/市協力栄養士(高齢者食事学研究会)/1800円(3回分材料費)/申・問 7月7日までに高齢者支援課 ☎60-1846へ。

所持100円、小・中学生10円、プラチナカード所持無料/水泳帽着用/夏休み期間中(特に午後1時~4時)は混雑のため入場制限あり/小学1~3年生は中学校卒業以上・水着着用の付き添い必要/問 総合体育館 ☎56-2200

#### ■アควアスロン大会

9月9日(土)午前9時~午後1時/武蔵野プール、陸上競技場/定員を超えた場合抽選/小・中学生1000円、16歳以上2000円/申・問 7月14日(必着)までに所定の申込用紙(総合体育館で配布、http://www.musashino.or.jp/から印刷可)でファクスまたは直接同館 ☎56-2200、FAX51-5493 へ。同ホームページから申込可。

#### ■野外活動センター ☎54-4540、FAX51-9810、http://www.musashino.or.jp/

◎親子キャンプ~自然の中で、親子で過ごす素敵な時間  
8月18日(金)午前7時三鷹駅北口出発~20日(日)午後6時解散/2泊3日/貸切バス使用(添乗員同行)/自然の村テント泊(長野県川上村)/市内在住・在学の小学生と保護者/40名(超えた場合抽選)/最少催行13名/指導:国際自然大学校/大人1万7500円、子ども1万2500円/18日の昼食持参/テント・寝袋貸出あり  
申・問 7月31日(必着)までにハガキ・ファクス(3頁の申込要領参照し、参加者全員の生年月日、学校名・学年も明記。FAXは要受信確認。電話申込不可)または直接同センターへ。ホームページから申込可  
◎自然の村直行バス運行 2泊3日で自然の村へ  
9月8日(金)午後7時三鷹駅北口出発~10日(日)午後5時解散/自然の村(長野県川上村)宿泊/貸切バス使用(添乗員同行)/市内在住・在勤・在学の方ほか/25名(申込順)/最少催行5名/往復4000円(宿泊・食事・施設使用料別途)/9日増富温泉へ無料送迎あり  
申・問 2カ月前~2日前までに、自然の村の宿泊予約と合わせて同センターへ  
\*旅行条件説明書はホームページまたはDo Sportsをご覧ください(公財)武蔵野生涯学習振興事業団 野外活動センター(東京都知事登録旅行業第2-6513号一般社団法人全国旅行業協会正会員)吉祥寺北町5-11-20

#### ● スポーツ関連のお知らせ ●

#### ○武蔵野中央公園スポーツ広場使用中止日のご案内(8月)

午前9時~午後7時:6日(日)・14日(月)~18日(金)・20日(日)・26日(土)・27日(日)/問 総合体育館 ☎56-2200

### イベント

講師の方の敬称略

#### ■講座「子どもの教育費、どうする?」

7月22日(土)午後1時~3時/男女平等推進センター会議室/ひとり親家庭の教育費づくりをライフプランと合わせて考える/35名(申込順)/中島智美(しんぐるまざあず・ふぉーらむ理事)/無料/託児:3カ月~未就学児、8名(7月12日までに予約、市内在住・在勤・在学者優先し超えた場合抽選)/申・問 電話、ファクス・Eメール(3頁の申込要領参照し、託児希望は子の氏名<ふりがな>・月齢も明記)で同センター ☎37-3410、FAX38-6239、danjo@city.musashino.lg.jpへ。

市ホームページから申込可。

#### ■水生動物の採集と観察

7月22日(土) 午前10時/小雨 実施/関前公園(関前3-14)/とんぼ池でかいぼり(池の水を抜いて清掃し、ヤゴやドジョウなどを採集)を行い、採集した水生動物の観察・勉強会を実施/ぬれてもよい服装で/飲み物(熱中症対策)・長靴・帽子・タオル・手網など持参/申・問 当日、直接会場へ/問 緑のまち推進課 ☎60-1864



### 図書館

- 中央図書館……吉祥寺北町4-8-3 ☎51-5145 | http://www.library.musashino.
- 吉祥寺図書館…吉祥寺本町1-21-13 ☎20-1011 | tokyo.jp/
- 武蔵野プレイス……境南町2-3-18 ☎30-1900 | 携帯電話版は末尾に m/ を

7月の休館  
○中央・吉祥寺:5日(水・館内整理日)・7日(金)・14日(金)・21日(金)・28日(金)  
○武蔵野プレイス:5日(水)・12日(水)・19日(水)・26日(水)  
※中央、吉祥寺:17日(祝)は午後5時まで開館

#### ■どっきんどようび

7月8日(土)午後2時(開場1時45分)/吉祥寺図書館集会室/幼児・小学生および保護者/50名(先着順)/映画会「パディントンベア」[くまのコールテンくんほか1編](60分)/無料/申・問 当日、直接会場へ/問 同館

#### ■武蔵野市子ども図書館文芸賞作品募集

自分が思い描いたこと、感じたことをさまざまな方法で表現した作品を募集。

創作A部門(小説・童話・随筆)	小学生2万字(240字詰め原稿用紙約83枚)以内 中学生4万字(400字詰め原稿用紙100枚)以内	
創作B部門(詩)	俳句・短歌は対象外	
読書感想A部門(感想文)	小学生1200字(240字詰め原稿用紙5枚)以内 中学生2000字(400字詰め原稿用紙5枚)以内	読書感想A・B部門ともに、図書指定はなし。マンガ本は対象外
読書感想B部門(感想画・POP・帯)	感想画は30cm×40cm以内 POPは11cm×15cm以内 本の帯は紹介する本に帯としてかけられる大きさ	

応募資格	市内在住・在学の小・中学生
応募方法	①1人各部門1点まで②応募用紙添付③日本語で指定の原稿用紙に手書き。創作A部門のみパソコン可④原稿用紙面には作品名と学年のみ記入⑤読書感想B部門は応募用紙裏面を使用せず、任意の規定サイズの用紙を使用のこと⑥未発表・自作の作品に限る。共作不可⑦返却不可 ※詳細はチラシを参照
選考・発表	金賞・銀賞・審査員特別賞を選考。受賞者は平成30年2月中旬ごろ図書館ホームページで発表。受賞者には図書カード進呈。表彰式は2月25日(日)を予定
申・問	7月5日~9月28日(必着)、応募用紙(チラシ・原稿用紙とともに各図書館・市政センターで配布。図書館ホームページから印刷可)に作品を添えて直接各図書館へ持参または郵送で中央図書館へ



■としょかんこどもまつり

7月22日(土)~31日(月)/各図書館/映画会は保護者同伴可/定員のある事業は先着順/詳細はパンフレット参照(各図書館で配布)/**券**:整理券(7月2日(日)午前9時30分から各図書館で配布)記載のない事業は当日、**直接会場へ/各図書館**



Table with columns for date, event name, and time/age group. Includes events like 'Movie: Moomin', 'Science: DNA', 'Workshop: Felt', etc.

Table with columns for date, event name, and time/age group. Includes events like 'Movie: Silver Wolf', 'Movie: Ghibli', 'Workshop: Felt', etc.

■図書館運営委員会の委員募集

特色ある図書館づくりのために設置している同委員会の委員を公募します/市に1年以上住民登録のある20歳以上の方(市のほかの委員会との兼務不可)/3名以内/年4回程度の会議の出席、図書館サービスや施設・閲覧環境などへの意見・提案(29年度は計画策定の関係で、回数が増える可能性あり)/任期:2年/報酬:日額1万2000円

円/**申**7月14日(必着)までに履歴書と抱負(原稿用紙800字以内)を**中央図書館**☎51-5145へ(結果は8月下旬ごろ通知)。

■吉祥寺図書館長期休館のお知らせ

9月1日(金)から平成30年3月31日(土)(予定)まで、リニューアル工事のため休館します。ご不便をおかけしますがご協力をお願いします/**各同館**

文化事業団

事務局(市民文化会館内☎54-8822)

\*敬称略 (☎):「アルテ友の会」会員割引料金

Table listing various cultural venues and their contact information, including Gokoku-kan, Gokoku-kan Art Museum, etc.

演劇集団 円[Double Tomorrow]

9月8日(金)~17日(日)/構成・演出:ファビアン・プリオヴィル、ドラマトウルク:長島確/出演:石住昭彦、伊田臣弥、岩崎正寛、牛尾菜由、大窪晶、鈴木佳由ほか/吉祥寺シアター/全席指定(前売のみ)5500円、☎5000円

Table showing performance dates from 8/8 to 8/17 and whether shows are held at 2pm and 7pm.

Mrs.fictions「15 Minutes Made Anniversary」

8月23日(水)~27日(日)/出演団体:演劇集団キャラメルボックス、梅棒、柿喰う客、劇団「地蔵中毒」、Mrs.fictions、吉祥寺シアター演劇部(作・演出:堀越涼(あやめ十八番/花組芝居))※各団体15分の短編作品を同時上演します/吉祥寺シアター/全席指定(前売のみ)4000円、☎3600円、高校生以下(枚数限定・要学生証)1500円



Table showing performance dates from 8/23 to 8/27 and whether shows are held at 11am, 1pm, 3pm, 5pm, and 7:30pm.

第8回武蔵野市国際オルガンコンクール 関連公演

◎オープニングコンサート 福本茉莉 オルガン・コンサート

9月8日(金)午後7時開演/市民文化会館 小ホール/前回優勝者/バッハ:協奏曲ハ長調ほか/全席指定1000円、☎900円

◎審査委員特別コンサート 廣江理枝&シン・ドンイル

オルガン・ジョイント・コンサート 9月12日(火)午後7時開演/市民文化会館小ホール/第3回入賞者/バッハの作品ほか/全席指定1000円、☎900円/9/8と9/12の2公演セット券全席指定1800円、☎1500円

武蔵野寄席「秋」

9月23日(祝)午後2時開演/公会堂/出演:五街道雲助、桂竹丸ほか/全席指定2000円、☎1800円



フレッシュ名曲コンサート

東京都交響楽団

10月19日(木)午後7時開演/市民文化会館 大ホール/指揮:リカルド・ミナーシ、ピアノ:藤田真央/リスト:交響詩「前奏曲」、ピアノ協奏曲第1番、R.コルサコフ:交響組曲「シェヘラザード」/全席指定2800円、☎2300円

ライアン・ケバリー&カタルシス

ジャズ・トロンボーン・トリオ 10月28日(土)午後3時開演/スイングホール/出演:ライアン・ケバリー(トロンボーン)、カミラ・

メザ(ギター、ボーカル)、ホルヘ・ローダー(ベース)/全席指定4000円、☎3600円



ウィル・ヴィンソン ジャズ・サクソ・トリオ

11月3日(祝)午後3時開演/スイングホール/出演:ウィル・ヴィンソン(アルトサクソ)、マット・ペンマン(ベース)、ヨッケン・ルカート(ドラムス)/全席指定4000円、☎3600円



Table with columns for ticket reservation phone number, homepage, concert name, and release date. Includes details for Mrs.fictions and Fresh Name Concert.

吉祥寺シアター×たちかわ創造舎 よみしばい「長靴をはいたネコ」

7月8日(土)午前11時・午後2時/同シアター/全席自由・入場無料・予約不要(※0歳から入場可)/演出:倉迫康史(たちかわ創造舎チーフ・ディレクター)/出演:村上哲也、平佐喜子、小林至、竹原千恵/**各同シアター**

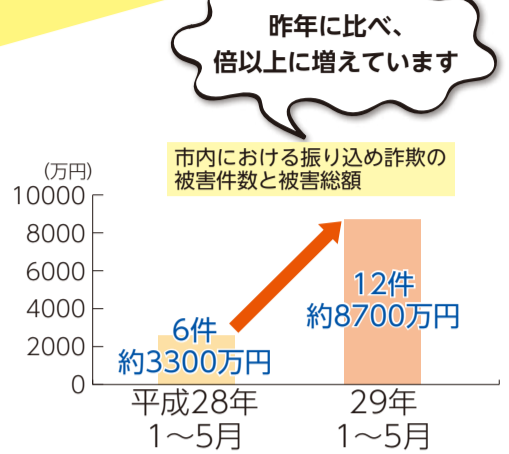
「高島那生のなつやすみ展」関連イベント

ワークショップ「きみのだるまはどんなかお」①7月もおわり編②8月のなかば編 ①7月29日(土)②8月19日(土)/午後1時~4時/吉祥寺美術館音楽室/小学1~6年生(要保護者同伴)/各10名(超えた場合抽選)/ダンボールだるまに色を塗ります/高島那生(絵本作家)/1000円(材料費)/**申**①7月15日(必着)②8月1日(必着)までにハガキ・ファクス・Eメール(3頁の申込要領参照し、①または②、年齢(学年)も明記)または**直接同館**FAX22-0386、museum-ws@musashino-culture.or.jpへ。



# 振り込め詐欺にご注意を！

平成29年1月から5月の間に、市内で被害件数12件、被害総額約8700万円の振り込め詐欺が発生しています。手口が巧妙化しているのはもちろん、今年になって電話の件数自体が急増しています。最近の振り込め詐欺の手口やその対処方法などについて紹介します。「自分は大丈夫」と被害防止対策を講じずに被害に遭う傾向があります。振り込め詐欺について日頃から家族などと話し合っ、被害を防ぎましょう。



## Q1 「振り込め詐欺」の具体的な手口はどのようなものですか？

A1 「オレオレ詐欺」、「架空請求詐欺」、「融資保証金詐欺」、「還付金等詐欺」の手口があり、なかには「地震や詐欺の救済」など社会の出来事に便乗した手口もあります。次に紹介する3事例が、平成28年に発生した振り込め詐欺の半数以上を占めています。

### 犯人



●カバン忘れ事案  
 犯人A (子どもや孫役) …「駅でカバンをなくした、会社の書類が入っていた。このままでは会社をクビになる。必ず返すからお金を貸してほしい。」  
 犯人B (落とし物センター職員役) …「息子さんのカバンを保管しています。」  
 犯人C (会社の上司役) …「息子さんは忙しいので、会社の者がお金を受け取りに行きます。」  
 → **自宅に直接現金を取りに来る**



●キャッシュカードを騙し取る事案  
 犯人A (大手百貨店店員役) …「あなたのカードで買い物をしている人がいます。」  
 犯人B (警察官役) …「犯人を逮捕したらあなた名義のキャッシュカードを持っていました。」→「銀行協会に電話してください。」  
 犯人から教えられた電話番号に電話をかける  
 犯人C (銀行協会職員役) …「新しいキャッシュカードを作りますので、古いカードを預かります。」  
 → **自宅に直接キャッシュカードを取りに来る**  
 → **キャッシュカードを使ってお金を引き出す**



●保険料・医療費還付事案  
 犯人A (市役所職員役) …「保険料の還付金がありますが、支払いが本日までとなっています。還付金の受け取り方法を教えますので、携帯電話を持って近くのATMコーナーに行ってください。ATMに着いたら連絡してください。」  
 → **指定した電話番号に連絡をさせ、ATMの操作方法を指示し、犯人の口座にお金を振り込ませる**



もし電話がかかってきたら…

## Q2 被害に遭わないための対処法はありますか？

A2 以下のような日ごろからの被害防止対策があります。

**常に留守番電話に設定しましょう**  
 一番の対処方法は、犯人と直接会話しないようにすぐに電話にでないことです。留守番電話に設定しておけば、犯人と直接話す機会が一旦遮断されますし、必要があれば、犯人からの電話かどうかを確認することができます。  
 被害に遭われた方のほとんどが、事前に振り込め詐欺に対する知識を持っていますが、家族のトラブルなどを告げられると、緊張感や時間的切迫感から冷静さを失い、深く考えられずに騙されてしまっています。

**家族の間で合言葉を決めておきましょう**  
 家族の間でしか分からない合言葉を決めておきましょう。犯人からの電話に出てしまっても、合言葉を決めておけば被害を防止できます。

**自動通話録音機などの防犯機器を電話に設置しましょう**  
 自動通話録音機を取り付けた電話は、呼び出し音が鳴る前に相手方(犯人)に「この通話は、振り込め詐欺対策のため会話内容が録音されます」などとガイダンスが流れ、会話が自動録音されます。右の図のように工具などを使用せずに簡単に電話機に取り付けることができます。  
 ガイダンスを聞いた犯人のほとんどが電話を切り、犯人と直接対話することがないので、振り込め詐欺の被害防止に極めて有効です。  
 自動通話録音機は、家電量販店で購入することができます。また、自動通話録音装置が内蔵された電話機もあります。



お金の話が出た場合は一度電話を切りましょう  
 「お金を貸してほしい」や「還付金があります」などと言われたら、一度電話を切りましょう

正しい相手か確認しましょう  
 家族や市・警察などの機関に相談しましょう。  
 家族を名乗る電話で「新しい電話番号に変わった」と言われても、古い電話番号にかけ直しましょう。

家族の連絡先

武蔵野警察署 ☎ 55-0110  
 市 安全対策課 ☎ 60-1916

点線から切り取って、電話をかけるときに目につきやすいところに貼りましょう。

**被害者の約9割が65歳以上** あなたの愛情が家族を救う！親や祖父母に伝えましょう！

この特集に関するお問い合わせは、安全対策課☎60-1916へ

特集



健康

保健センター〒180-0001吉祥寺北町4-8-10 健康課(1階) ☎51-0700
健康づくり事業団(2階) ☎51-2828/健康づくり支援センター(1階) ☎51-0793

特に表記のない限り、場所は保健センター、対象は市内に住民登録のある方、無料。ハガキなどでの申し込みは3頁の申込要領参照

7月は愛の血液 助け合い運動月間

夏季は輸血用血液が不足しがちです。血液の安全供給のために、400ml献血や、血液の回復が早い成分献血へのご協力をお願いします/ 献血ルーム吉祥寺タキオン ☎21-9000



歯科健康診査

8月1日(火)~10月31日(火)/市内指定歯科医療機関/8月1日現在40歳以上の市民/新規募集1350名(申込順)/前年受診された方は申込不要。7月末に受診票を送付/ 申・問 7月3日以降にハガキ・封書または直接健康課へ。市ホームページから電子申請可。

熱中症予防に「武蔵野いっとき避暑地」をご利用ください

熱中症は、水分をとること・部屋を涼しくすること・休憩をとること・栄養をとることなどで防ぐことができます。暑い日には家庭やご近所で「ちょっと、涼みませんか」と声をかけあってください。

市では、7月1日~9月30日の間、市内の一部の公共施設のロビーなどを「武蔵野いっとき避暑地」として開放しています。「この施設は武蔵野いっとき避暑地です」と書かれたポスターを目印にお立ち寄りください/ 健康課



健康づくり支援センター

◎インボディミニ測定会
7月18日(火)午前10時~正午/60歳代以上で過去にインボディ測定会に参加したことのある方。ペースメーカー使用者・妊娠中・測定後1年未満の方不可/10名(申込順)/筋肉量、体脂肪量、基礎代謝量などの測定/はだしで測定/ 申・問 電話または直接同センターへ

◎ゆるYOGAリラックスと食べ力のびのび教室
7月27日(木)午前10時~正午/武蔵野郵便局会議室(西久保3-1-26)/おおむね5歳~小学生と保護者/15組(申込順)/子どもは栄養講座、親は運動、親子でアイスクリーム作り・手紙の書き方教室/講師:健康づくり人材バンク健康運動指導士、栄養士/子ども:フェイスタオル3枚、親:動きやすい服装、タオル、靴、共通:水分補給飲料/共催:武蔵野郵便局/ 申・問 電話または直接同センターへ

◎食べ力のびのび教室
7月29日(土)午前10時30分~11時30分/西部コメン/年長児~小学3年生と保護者。健康づくりはつらつメンバー(当日登録可)/15組30名(申込順)/食事バランスについて学ぶ講座とバターづくりの体験/託児:4カ月~年中児、9名/講師:健康づくり人材バンク/水分補給飲料/ 申・問 電話または直接同センターへ

◎親子で学ぼう生活習慣改善教室(連続講座)
8月3日(木):保健、8月10日(木):栄養、8月23日(水):歯科、子どもは全回キッズ体操/全3回、1日みの参加可/午前10時~11時30分/市内在住の20~50代の親と年長児~小学2年生/17組(申込順)/託児:4カ月~年中児、9名/講師:健康づくり人材バンク/子どものみ:水分補給飲料、タオル、室内用運動靴、動きやすい服装/ 申・問 電話または直接同センターへ

官公署だより

東京都子育て支援員研修(第2期)の受講者募集

保育や子育て支援分野の各事業に従事する上で必要な知識や技能などを有する子育て支援員の養成研修(地域保育・地域子育て支援・放課後児童・社会的養護コース)。詳細は募集要項(7月10日から子ども政策課で配布)または都福祉保健財団ホームページ、都ホームページを参照/ 申・問 7月28日までに指定の申込書を書留で同財団人材養成部福祉人材養成室子育て支援員担当 ☎03-3344-8533(〒163-0719新宿区西新宿2-7-1小田急第一生命ビル19階)へ。

子育て応援とうきょうパスポートをご活用ください

東京都は、中学生以下の子どもがいる世帯や妊娠中の方に対して、企業や店舗などが商品の割引や粉ミルクのお湯

など、さまざまなサービスを善意で提供する「子育て応援とうきょうパスポート事業」を実施しています。運営サイトでは、利用者の方がサービスを受ける際に必要となるパスポートの配信、利用できるお店の検索、企業・店舗などの協賛店登録ができます/ 問 都福祉保健局少子社会対策部計画課子育て応援事業担当 ☎03-5320-4115。http://kosodate.pass.metro.tokyo.jp/参照。

東京労働局からのお知らせ

有期契約(1年更新など)の従業員を雇用する事業主の皆さん、来年4月に向けて無期転換の準備を進めていますか。「有期契約労働者の無期転換ポータルサイト」参照/ 問 東京労働局雇用環境・均等部指導課労働契約法担当 ☎03-3512-1611または総合労働相談コーナー ☎03-3512-1608

母子保健

もうすぐパパ・ママのためのこのとり学級平日クラス(全2回)

①8月7日(月)妊娠中から産後の過ごし方、赤ちゃんとの関わり
②8月21日(月)母と子の歯の健康、

食育講座/午後1時15分~4時/初妊婦(受講時に妊娠16~31週の方)/24名(申込順)/母子健康手帳、筆記用具、②は歯ブラシ、手鏡持参/ 申・問 7月31日までに電話または直接健康課へ。



7月の健康相談 \*今月実施しない相談は、次回の予定を掲載。

Table with columns: 相談名, 日, 時, 場所, 問. Includes items like 健康なんでも相談, 赤ちゃん相談室, 体重測定会, etc.

7月申込の健診・検診 経過観察中・自覚症状のある方は医療機関で受診をしてください/ 問 健康課

Table with columns: 種類, 対象者・内容・受診日・会場など, 問. Includes items like 乳がん検診, 胃がん検診, 肺がん検診, etc.

休日の医療機関 7/1(土)~14(金)

初期救急(入院を要しない急病) ○印=午前9時~午後5時 ◎印=午前9時~午後10時
※症状によってほかの病院での受診をお勧めする場合があります
内科に小児、小児科に成人が受診する場合は事前に電話連絡が必要です

Table with columns: 日, 医療機関名, 診療科目, 住所, ☎. Lists hospitals like 高橋医院, 武蔵境病院, etc.

二次救急(入院を要する救急) 平日夜間、休日24時間 \*小児科は武蔵野赤十字病院で対応
吉祥寺南病院 内科・外科 吉祥寺南町3-14-4 ☎45-2161
武蔵野陽和会病院 内科・外科 緑町2-1-33 ☎52-3212
森本病院 内科 吉祥寺本町2-2-5 ☎22-5161

二次救急・三次救急(二次救急では対応できない救命・救急)
武蔵野赤十字病院 境南町1-26-1 ☎32-3111
\*同病院では、初診時に紹介状と予約が必要。まずはかかりつけ医へ。休日・夜間に緊急性の低い方が外来受診した場合、時間外選定療養費(8640円)の負担あり(15歳未満は5400円)/ 問 同病院

Table with columns: 歯科診療, 日, 時, 電話連絡のうえ受診, ☎. Lists 2日(日) さくま歯科, 9日(日) 清水歯科.

調剤薬局 日曜午前9時~午後5時 市薬剤師会武蔵野管理センター
武蔵野管理センター薬局 中町3-7-1武蔵野コーポラス105 ☎55-6710

東京都医療機関案内「ひまわり」 ☎03-5272-0303(自動応答)
FAX03-5285-8080(聴覚障害者向け)
☎03-5285-8181(外国語) 毎日9-20
http://www.himawari.metro.tokyo.jp/
東京消防庁救急相談センター
電話相談 ☎71119 または ☎042-521-2323
東京版救急受診ガイド 検索
東京都小児救急相談 月~金18-23/土日祝年末年始9-23
☎80000 または ☎03-5285-8898



**コミュニティセンター** 文中の敬称略

**7月** 事業案内 問い合わせは各コミセン(頁下欄外を参照)へ

●事前に電話または窓口へ(市報発行日1日・15日から受け付け(休館日を除く))  
特に表記のないものは、会場は各コミセン、申込順、無料、当日直接会場へ  
■生活習慣病予防料理講習会 午前10時30分/市内在住で50歳以上/指導:市協力栄養士/600円(キャンセルの場合、実費負担の可能性あり)/エプロン、三角巾を持参

本宿	10日(月)・22日(土)	■ロコモ予防体操 午前10時~正午/中高年の方/20名/共催:健康づくり支援センター/☎窓口へ
吉南	22日(土)・23日(日)	■吉祥寺南町カーニバル2017 22日:正午~午後7時、23日:正午~午後5時(花火は午後7時30分)/三小校庭(吉祥寺南町2-35-9)/雨天の場合22日のみ開催(午前11時~午後8時コミセン)/緑日横丁、ゲーム、わんぱく相撲、JAZZほか
御殿山	6日・20日(木)	■みんなでカフェ 午後2時~4時/午後のひとときをいれたたのコーヒーとお菓子で/100円
	8日(土)	■地域フォーラム「震災対策」 午前10時~11時30分/地域団体と住民が集まり、震災時の対応について話し合います
本町	12日(水)	■みんなで忍者「ひたすら宝さがし」 午後3時~4時30分/幼児/25名/500円(当日)/☎
	9日(日)	■まちをきれいに 午前9時コミセン前集合/地域をきれいにする活動です
吉西	2日(日)・15日(土)	■井ノ頭通り美化活動 午前9時30分~11時/コミセン集合/井ノ頭通りをきれいにしましょう
	8日(土)	■あそぼうよ 午後1時30分~3時30分/小学生/30名/木甲斐由紀のおもしろ実験「見えない光、紫外線のヒミツ」とUVチェックストラップ作り/はさみ・筆記用具持参/☎7日までに窓口へ
吉北	1日(土)	■子ども映画会 午後2時/「七夕物語」「モジャ公「宇宙から来た友達」
	5日(水)	■七夕笹かざり 午後2時~4時/材料はコミセンが用意します
けやき	15日(土)	■お話の会「さくらんぼ」 午後2時/テーマ:すずくなるはなし、紙芝居、パネルシアター、工作:ビックリカード
	4日・18日(火)	■ナイトウォーク 午後8時コミセン集合/地域をウォーキングしながらパトロール
中町集会所	9日(日)	■けやき囲碁のついで 午後1時~4時/自由対局
	12日(水)	■コミュニティわいわい広場 午後2時30分~4時30分(工作受付4時まで)/小学生/工作:万華鏡、遊び:カーリング、マジックサイン、カプラ、サッカーゲーム、ダッシュでGO/共催:桜堤児童館
西久保	14日(金)	■生活習慣病予防料理講習会「夏ばて予防の食事」 8名/☎
	3日(月)	■中町ストレッチ教室 午前10時30分~正午/動きやすい服装、水分補給飲料・バスタオル・タオル持参
八幡町	23日(日)	■学習会「井の頭池の「かいぼり」とその後」 午後2時~4時/田中利秋(井の頭かんさつ会代表)/共催:西久保一丁目町会・西久保福祉の会・川路さんち
	12日(水)	■夜間防犯パトロール「住んでいる町を安全な街にしよう」 午後7時コミセン集合
西部	13日(木)	■生活習慣病予防料理講習会「ハーブとスパイスを取り入れ暑さ対策」 午前10時/8名/☎会費を添えて9日までに窓口へ
	8日(土)	■パソコン教室 午前10時/20名/「世界でただ一つの暑中見舞いハガキ」を作ろう/☎
境南	11日(火)	■生活習慣病予防料理講習会「熱中症にならないために」 ☎
	10日(月)	■親子で楽しくわらべうたで遊ぼう 午前10時30分~11時30分/0歳~未就学児と保護者/わらべうたの会「げっくりにかっくりに」
桜堤	29日(土)	■モーニングハイク「東伏見稲荷神社と水辺散策」 午前5時コミセン集合/小学生以下は保護者同伴/コミセンに戻り軽食/200円(保険料含む)/☎2日~20日に参加費を持って窓口へ
	9日・23日(日)	■囲碁の日 午後1時~5時/自由対局
	17日(祝)	■人形劇 午後1時30分~2時30分/70名/「おおきなだいこん」「まんじゅう殿さま」「うたのファンタジー」/人形劇団「じろっぼ」

担当:市民活動推進課

■市内産夏野菜の試食と展示

7月3日(月)午前11時~市役所/朝どりの市内産夏野菜の試食:午後0時30分まで、正面玄関前。展示:午後4時まで、市役所ロビー、市内農家が栽培技術を競った立毛品評会の優秀者の農作物と審査の様子/ほおずき・野菜の即売会も同時開催/☎生活経済課60-1833

**コミュニティ研究連絡会**  
「平成29年度の各コミュニティ協議会の代表が決まりました」

コミュニティ研究連絡会(コミ研連)は、市内16のコミュニティ協議会で構成されています。それぞれの協議会は、自主三原則(自主運営・自主企画・自主参加)のもと、特色ある地域コミュニティづくりに取り組んでいます。

コミ研連では、使いやすいコミセンを目指し、今年度も窓口担当者の研修をはじめ16協議会をバックアップする各種事業に全力で取り組みたいと考えています。皆様のご意見をお寄せください。



各コミュニティ協議会代表とコミ研連三役の皆さん

**コミセンの連絡先**

- 電話をかける際はお間違いないようご注意ください
- 吉祥寺東(吉祥寺東町1-12-6) …… ☎21-4141
  - 本宿(吉祥寺東町3-25-2) …… ☎22-0763
  - 吉祥寺南町(吉祥寺南町3-13-1) …… ☎43-6372
  - 御殿山(御殿山1-5-11) …… ☎48-9309
  - 本町(吉祥寺本町1-22-2) …… ☎22-7002
  - 吉祥寺西(吉祥寺本町3-20-17) …… ☎55-3297
  - 吉祥寺西分館(吉祥寺本町4-10-7) …… ☎55-3297
  - 吉祥寺北(吉祥寺北町1-22-10) …… ☎22-7006
  - けやき(吉祥寺北町5-6-19) …… ☎54-8719
  - 中央(中町3-5-17) …… ☎53-3934
  - 中町集会所(中町1-28-5) …… ☎53-2251
  - 西久保(西久保1-23-7) …… ☎54-8990
  - 緑町(緑町3-1-17) …… ☎53-6954
  - 八幡町(八幡町3-3-16) …… ☎54-0169
  - 中央公園北ホール(八幡町2-5-3) …… ☎56-0055
  - 関前(関前2-26-10) …… ☎51-0206
  - 関前分館(関前3-16-6) …… ☎51-0206
  - 西部(境5-6-20) …… ☎56-2888
  - 境南(境南町3-22-9) …… ☎32-8565
  - 桜堤(桜堤3-3-11) …… ☎53-5311

地域別 主役は市民。あなたの意見を聞かせてください

第69回 **市民と市長のタウンミーティング**

7月9日(日)午後2時~4時

第1部「西久保地域まちづくりの課題」

第2部「市政全般についての意見交換」

場所:西久保コミセン/共催:西久保コミュニティ協議会

市民と市長が、地域の課題や市政全般について意見交換を行う会です。皆さんの意見に沿って話し合います。どなたでも参加できます。当日、直接会場へお越しください/☎市民活動推進課60-1829

■むさしの自然観察園

◎美しい海の宝(貝がら)の標本箱を部屋に飾ろう:7月17日(祝) 午前10時~



正午。小学生以上15名(小学1・2年生は保護者同伴)。◎見て触って知る恐竜と昔の生き物化石発掘体験付き:7月29日(土)午前10時~正午。小学3年生以上15名。本物の化石をさわりながら、恐竜や昔の生き物について勉強します。こはくをみがいて、大昔の虫の化石を見

つけよう/主催:武蔵野市/☎問 同園 ☎55-7109(午前10時~午後5時、吉祥寺北町3-12)

■市内果樹園へお越しください

ブルーベリーの摘み取り販売(量り売り)を行っています。開園日時は事前に各農園に確認してください/③のみ駐車場あり/☎生活経済課60-1833

①高橋ベリー園	境5-10	☎51-4608
②KenchanFarm	関前3-12	☎52-0129
③パールファーム 武蔵野	関前2-1	☎52-1440

■木の花小路公園七夕まつり

7月2日(日) 午後1時~4時/小雨実施/木の花小路公園(吉祥寺北町3-8)/公園の竹を使った七夕かざりや水鉄砲あそび。楽器演奏・合唱。抹茶のもてなし、ささ竹・防災備蓄食料(3時~)の配布/共催:生きものばんざいクラブ/



☎当日、直接会場へ/☎緑のまち推進課60-1863

■年中行事展示「武蔵野の七夕」

8月24日(木)(金曜、祝日を除く)まで/午前9時30分~午後5時/ふるさと歴史館第一展示室/七夕飾りの供え物、市域の昔の七夕の写真やパネル展示、短冊作成など。7月6日・8日、8月6日~8日に七夕飾りを同館前に展示/☎同館 ☎53-1811

市民伝言板

市民の市内での活動の情報交換や仲間づくりをお手伝いするためのコーナーです。講師の方などの敬称略。掲載内容の責任は主催者にあります。詳細は、各催しの園の方にお問い合わせください。

掲載希望の方へ 対象:市民または市民サークルによる市内での活動・催し。同一人・サークルの掲載は6カ月に1回/掲載基準:申込書裏面および市ホームページに掲載。必ずご確認ください/申し込み:所定の申込用紙(秘書広報課、各市政センターで配布、市ホームページから印刷可)を郵送・ファクスまたは直接窓口へ。電子申請も可/☎問 秘書広報課 ☎60-1804、FAX55-9009 掲載申込締切 8/15号~7月13日、9/1号~8月2日

おいでください 市民が市内で主催する催しなど。特に表記のないものは無料

催しもの(団体名)	日時・場所	会費/☎問	備考
ジョイフル・コンサート(声楽・ヴォーカル発表会)	7月5日(水) 午後2時開演(1時30分開場)/公会堂	杉原51-7260	ボイストレーニングの成果をお楽しみください
フローラ・むさしの第8回定期演奏会	7月8日(土) 午後2時開演(1時30分開場)/市民文化会館小ホール	宗像(むなかた)54-5808	女声合唱団の3年に一度の演奏会です
第10回おれんじコンサート(吹奏楽団マザーズバンドおれんじ)	7月17日(祝) 午後2時開演(1時30分開場)/市民文化会館大ホール	岡本080-6568-6409	ヴェニスへの謝肉祭変奏曲/ライオンキング・メドレー
透明水彩画入門講座(アトリエ・虹)	7月18日(火)~8月29日(火)/午後2時~5時/全7回/市民会館	坪井51-7669	道具の知識から作品制作まで。専任講師が指導します

仲間あつまれ 市民が市内で活動しているサークルなど

団体名(活動内容)	活動時間・場所	会費/☎問	備考
川柳さくら(講師指導で川柳の初歩から上級まで)	毎月第4木曜/午後1時30分~3時30分/高齢者総合センター4F研修室	月1000円 本塾(もとの)52-0270	ほかの川柳詠句会などへの投句・参加も指導