

●武蔵野市ホームページ  
http://www.city.musashino.lg.jp/  
携帯電話版は末尾に m/ を。



紙面から

- 特集 雨水の浸透や貯留にご協力ください… ⑧
- 「市内駅伝競走大会・市民健康マラソン大会」の愛称募集… ②
- プレイス・フェスタ2017 …… ⑤
- 武蔵野プール(夏期プール)のお知らせ… ⑥

発行 ● 武蔵野市 編集 / 総合政策部秘書広報課 〒180-8777 武蔵野市緑町2-2-28 代表電話 ☎0422-51-5131

## 7月2日(日) は東京都議会議員選挙の投票日です!

### 投票時間

午前7時～午後8時

私たちがより良い政治と暮らしを築くための大事な選挙です。皆さんそろって投票しましょう / 選挙管理委員会事務局 ☎60-1893



●今回の選挙の概要●東京都議会議員選挙では、東京都全体で127名の議員が選出され「武蔵野市選挙区」からは1名の議員が選出されます。議員の任期は4年です。

●投票の方法●東京都議会議員選挙(武蔵野市選挙区)に立候補している候補者の氏名を1名記載して投票してください。

●投票所入場整理券について●入場整理券は同一世帯の方全員の分を1つの封筒に入れて6月23日ごろに発送します。投票に出かける際は、ご自分の投票所入場整理券を確認の上、お持ちください。入場整理券が届いていない場合や紛失された場合も、武蔵野市の選挙人名簿に登録がある方は、本人確認の後、投票ができます。本人確認書類(保険証・免許証など)をお持ちいただくと、手続きがスムーズです。

●投票所の変更について●以下の2カ所は投票所が変更になります。  
◎第2投票区(吉祥寺南町2丁目11～36番、吉祥寺南町4丁目、吉祥寺本町1丁目34～38番にお住まいの方) 地域こども館三小あそべえ⇒第三小学校低学年ルーム  
◎第9投票区(御殿山1丁目12～16番、御殿山2丁目、吉祥寺本町3丁目にお住まいの方) 吉祥寺西コミセンサロン⇒井之頭小学校ホール

### 武蔵野市で投票できる方

平成11年7月3日までに出生し、平成29年3月22日までに武蔵野市に転入の届出をし、引き続き6月22日まで住民基本台帳に記録のある日本国民。ただし、それ以降に東京都外へ転出すると投票はできません。武蔵野市から都内の他区市町村に転出された方でも、転出前に引き続き3カ月以上武蔵野市に住民登録のある方は、転出後4カ月以内で、新住所地の選挙人名簿に登録されていない場合、武蔵野市で投票できます。

### 最近市外から転入された方

3月23日以降に武蔵野市に転入の届出をされた方は、武蔵野市では投票できません。ただし、旧住所地(都内に限る)の選挙人名簿に登録があれば旧住所地で選挙の投票ができますので、旧住所地の選挙管理委員会へお問い合わせください。なお旧住所地での投票の際には、武蔵野市長が発行する「住民票の写し(選挙用・無料)」または「引き続き東京都内に住所を有する旨の証明書」などをご提出ください。提出がないと確認に時間がかかる場合があります。

### 市内で住所を移された(転居された)方

武蔵野市の選挙人名簿に登録があり、6月2日までに転居の届出をされた方は、新住所地の投票所で投票ができます。6月3日以降に転居の届出をされた方は、前住所地の投票所での投票となりますのでご注意ください。

### これから武蔵野市外へ転出される方

都外へ転出される方は投票できません。都内へ転出された方が投票をするときは、新住所地(転入先)の区市町村長が発行する「住民票の写し(選挙用・無料)」または「引き続き東京都内に住所を有する旨の証明書」をご提出ください。提出がないと確認に時間がかかる場合があります。詳しくは、選挙管理委員会事務局までお問い合わせください。

仕事や旅行・レジャーなどで投票日当日に投票できない方は**期日前投票・不在者投票**をご利用ください。

### 期日前投票

期日前投票所を開設します。投票所入場整理券をお持ちください。期日前投票をする際には、宣誓書への記入が必要です。入場整理券裏面の宣誓書にあらかじめ記入してお持ちいただくとスムーズに投票ができます。※選挙当日(7月2日)投票所で投票する場合は記入する必要はありません。

| 投票所  | 場所(下図参照)  | 受付期間                 | 受付時間   |
|------|---|----------------------|--|
| ①市役所 | 緑町2丁目2番28号<br>西棟1階111会議室                                | 6月24日(土)～<br>7月1日(土) | 午前8時30分～午後8時<br>※西棟西玄関または正面玄関からお入りください<br>※平日午後5時以降および休日の出入口は西棟のみとなります |
| ②東部  | 吉祥寺本町1丁目10番7号<br>商工会館3階消費生活センター講座室                      | 6月29日(木)～<br>7月1日(土) | 午前9時30分～午後8時<br>※市役所期日前投票所とは受付時間が異なりますのでご注意ください                        |
| ③西部  | 境南町2丁目3番18号<br>武蔵野プレイス1階ギャラリー<br>(投票所を変更していますのでご注意ください) |                      |  |



### 不在者投票

投票日当日だけでなく期日前投票期間中も投票に行くことのできない方には、次のような投票方法があります。

- ①出張や旅行などで市外に滞在中の方は、事前に選挙管理委員会に投票用紙などを請求し、送付された一式を滞在先の選挙管理委員会に持参して投票することができます。
  - ②不在者投票ができる施設に指定されている病院や老人ホームに入院、入所している方は、施設内で投票することができます。
  - ③身体障害者手帳または戦傷病者手帳をお持ちで、政令で定める一定の障害を有する方と介護保険の要介護区分が要介護5の方は、郵便等を用いて投票することができます(事前に「郵便等投票証明書」の交付が必要)。
- ※いずれも、事前の手続きが必要です。お早目に、選挙管理委員会事務局までお問い合わせください。

### 点字投票・代理投票

目の不自由な方は、点字で投票することができます。また、心身の状態などの理由により、字が書けない場合は、係員が代筆する代理投票制度があります。いずれも希望される方は投票所係員までお申し出ください。

### 選挙公報について

選挙公報は市内の各戸に配布するほか、市役所、各市政センター・図書館・コミセンなど、市の施設や、市内3駅の広報物ラックなどに設置しますのでご利用ください。これらの方法で受け取ることのできない方は、選挙管理委員会事務局にご連絡ください。

### 開票について

7月2日(日)午後9時から第四中学校体育館(吉祥寺北町5-11-41)で行います。武蔵野市の有権者の方は参観できます。また、市ホームページで投・開票速報を行います。

### 人口と世帯

《平成29年6月1日現在、( )は前月比》

人口 14万4939人(77人増) 世帯数 7万6033世帯(58増)  
●男 6万9514人(90人増) ●女 7万5425人(13人減)  
〈うち外国人住民数〉2928人(1人増)

むさしの-FM(78.2MHz)「マイシティむさしの」

月～金 9:30 12:15 13:30 16:45 18:30 21:30  
土 9:30 11:45 12:45 15:30 16:45 18:30  
日 9:30 11:45

ケーブルテレビ(11ch)「むさしのシティニュース」

毎日 9:30 12:00 20:30 23:00



## お知らせ

文中の敬称略

### 国民健康保険(国保)税に関するお知らせ

#### ◎平成29年度から賦課限度額が改定されました

29年度の所得割の税率・均等割額・賦課限度額は次のとおりです。国保税は、①②③の所得割額(「平成28年中の総所得金額等<sup>(注)</sup>」の合算額から33万円を引いた額)×税率と均等割額の合算となります。

(注)総所得金額・山林所得金額・申告分離課税所得(短期・長期譲渡所得など)金額の合計。退職所得金額は含みません。

| 国保内訳                  | 所得割の税率 | 均等割額    | 賦課限度額 |
|-----------------------|--------|---------|-------|
| ①医療給付費基礎課税額           | 4.7%   | 2万3800円 | 54万円  |
| ②後期高齢者支援金等課税額         | 1.7%   | 8700円   | 18万円  |
| ③介護納付金課税額(40歳以上65歳未満) | 1.4%   | 1万1400円 | 15万円  |

◎均等割額の軽減:下表に該当し、税務署または市区町村に所得の申告をしている世帯は均等割額が軽減されます。申請は必要ありません。

\*29年度から対象となる世帯が拡充されました。

| 軽減区分 | 軽減基準(世帯の前年所得)       | 軽減後の均等割額 |       |       |
|------|---------------------|----------|-------|-------|
|      |                     | ①        | ②     | ③     |
| 7割   | 33万円以下              | 7140円    | 2610円 | 3420円 |
| 5割   | 「33万円+被保険者数×27万円」以下 | 1万1900円  | 4350円 | 5700円 |
| 2割   | 「33万円+被保険者数×49万円」以下 | 1万9040円  | 6960円 | 9120円 |

◎納税通知書の発送:7月中旬に世帯主宛てに送付します。世帯主が国保加入者でない場合でも納税義務者となります。

国保課(税額・計算方法・軽減など:国保年金係☎60-1835、納付相談・納付方法変更など:収納係☎60-1836)

### 7月1日(土)、三鷹駅北口に新しい駐輪場がオープンします



|      |                                 |
|------|---------------------------------|
| 名称   | 三鷹駅中町第3自転車駐輪場(一時利用)             |
| 場所   | 中町1丁目24                         |
| 収容台数 | 前輪ロック式90台                       |
| 利用   | 入庫から24時間ごとに100円。入庫から2時間以内の利用は無料 |

国交通対策課☎60-1860

### 生物多様性基本方針を策定しました

法が定める生物多様性地域戦略として、私たちが生物多様性の恵みを持続的に受け続けるために本市の生物多様性に関する施策の大きな方向性も示すものとして策定しま



した/配布:環境政策課、市政資料コーナー/国同課☎60-1841

### 文化振興基本方針(仮称)策定委員会を設置

本市の文化振興の方向性を示す文化振興基本方針(仮称)策定のため、同委員会を設置します/第1回会議:6月21日(水)午後6時30分/市役所812会議室/傍聴10名(先着順)/同委員会の運営についてほか/国当日、直接会場へ/国市民活動推進課☎60-1830

(五十音順)

|       |                           |
|-------|---------------------------|
| 青木稔   | (公財)武蔵野文化事業団理事長           |
| 小川希   | ArtCenterOngoing代表        |
| 木本幸恵  | ライブハウスシルバーエレファント店長        |
| 小林真理  | 東京大学大学院人文社会系研究科教授         |
| 酒井陽子  | ボランティアセンター武蔵野運営委員会委員長     |
| 高萩宏   | (公財)東京芸術劇場副館長             |
| 富島佐紀  | 公募委員(吉祥寺北町在住)             |
| 花田吉隆  | 公募委員(吉祥寺本町在住)             |
| 花柳美輝風 | 武蔵野市民芸術文化協会               |
| 宮崎倉太郎 | 境南小学校校長                   |
| 若林朋子  | 立教大学大学院21世紀社会デザイン研究科特任准教授 |

### 「市内駅伝競走大会・市民健康マラソン大会」の愛称募集

募集内容:「駅伝大会」と「マラソン大会」の両方を合わせた愛称(自作・未発表のもの。複数可。提出物の返却不可)と作品の説明/応募資格:市内在住・在勤・在学の方/入賞者に記念品進呈/8月中に選考。入賞者には別途通知。最優秀賞受賞者は平成30年3月4日(日)の同大会で表彰/市は愛称を自由に使用できるものとする(最優秀賞作品・氏名は市報に掲載、同大会などで使用)/申・問7月10日(必着)までに郵送・ファクス・Eメール(3頁の申込要領参照し、年代、学校名・学年も明記)または直接〒180-8777生涯学習スポーツ課☎60-1903、FAX 51-9269、sec-syougaku@city.musashino.lg.jpへ。



### 市民安全大会を開催します~目指そう安全・安心なまち

7月1日(土)午前10時~11時55分/スイングホール/健康講話、防災講話、防犯講話、地域防犯活動の紹介、振り込め詐欺の寸劇/無料/車での来場不可/国当日、直接会場へ/国安全対策課☎60-1916



### 平成28年度審査請求処理状況

行政不服審査法(平成26年法律第68号)第85条の規定に基づき、28年度の審査請求処理状況を公表します/申立件数26件(うち取下げ2件。29年5月1日時点)/国総務課☎60-1807

### 平成29年度青少年問題協議会(青少協)地区委員長が決まりました

| 地区委員会名 | 委員長名  | 該当学区 |
|--------|-------|------|
| 第一地区   | 鬼頭麻佐  | 第一小  |
| 第二地区   | 高橋淳子  | 第二小  |
| 第三地区   | 竹内淳子  | 第三小  |
| 第四地区   | 岩澤益美  | 第四小  |
| 第五地区   | 金子知子  | 第五小  |
| 大野田地区  | 中村かおり | 大野田小 |
| 境南地区   | 澤木宗人  | 境南小  |
| 本宿地区   | 渡辺聡朗  | 本宿小  |
| 千川地区   | 北島博史  | 千川小  |
| 井之頭地区  | 本郷伸一  | 井之頭小 |
| 関前南地区  | 森宏治   | 関前南小 |
| 桜野地区   | 高橋まゆみ | 桜野小  |

活動:むさしののジャンボリー(2泊3日の自然・野外体験活動)、子どもを守る家(子どもが避難できる地域家庭など)、自転車防犯帯、CAP(自分の身を守るプログラム)、夏まつり、どんど焼き、地域運動会、地域パトロール、美化活動など/子どもたちを地域で育む青少協活動にご協力ください/国児童青少年課☎60-1853

### 私立幼稚園などの保護者補助金

| 対象   | 内容                                    |
|--|---------------------------------------|
| 4月1日以降、市内に住居登録のある園児(平成23年4月2日~26年4月1日生)を私立幼稚園、幼稚園類似施設(基準あり)、認定こども園(基準あり)に通園させ、入園料・保育料を納めている保護者(園児と同一世帯)。29年度中に満3歳に達して途中入園した場合も対象 |                                       |
| 入園料補助金   | 3万円(29年4月1日以降入園の方、1人1回)               |
| 保育料補助金   | 月額5000円~1万1200円(29年度の市民税額による)         |
| 就園奨励費補助金   | 29年度の市民税額が基準に該当する方*幼稚園によっては交付されない場合あり |

基準となる市民税額、補助金額などの詳細は在籍施設で配布する「お知らせ(申請書付き)」を参照/国7月14日までに申請書を郵送または直接〒180-8777子ども育成課、各市政センター(夜間窓口を除く)へ/国同課☎60-1854

### 武蔵野アール・ブリュット2017

7月7日(金)~10日(月)/午前10時~午後7時30分/吉祥寺美術館ほか/受賞者の表彰式や審査委員によるパネルディスカッションなど/詳細は市報7月1日号参照。◎「アール・ブリュットが生まれるところ」上映会:7月9日(日)午後1時~4時/吉祥寺美術館音楽室/70名(超えた場合抽選)/記録映画上映と、代島治彦(本作監督)と荒井良二(絵本作家)によるアフタートーク/国7月3日(必着)までに電話、Eメール(3頁の申込要領参照)で障害者福祉課sec-syougai@city.musashino.lg.jpへ。当日は、整理券(7月4日発送予定)を持参/[共通]無料/国同課☎60-1904

### 会議などの開催と傍聴

\*いずれの会議も傍聴できます

| 会議名                            | 日時              | 会場           | 傍聴・議題など                           | 申・問                    |
|--------------------------------|-----------------|--------------|-----------------------------------|------------------------|
| 障害者計画・第5期障害福祉計画策定委員会兼地域自立支援協議会 | 6月22日(木)午後6時30分 | 市役所812会議室    | 10名程度(先着順)/現計画の進捗状況などについて         | 当日、直接会場へ障害者福祉課☎60-1904 |
| 学校給食施設検討委員会                    | 6月29日(木)午後2時    | 総合体育館大会議室    | 10名程度(先着順)/今後の学校給食施設のあり方について      | 当日、直接会場へ教育企画課☎60-1972  |
| 第4期健康推進計画・食育推進計画策定委員会          | 7月3日(月)午後7時     | 保健センター多目的ホール | 15名(先着順)/第4期健康推進計画・食育推進計画策定などについて | 当日、直接会場へ健康課☎51-0700    |

## ごみとリサイクル

クリーンセンター☎54-1221、粗大ごみ受付センター☎60-1844  
ごみ総合対策課☎60-1802(〒180-0012緑町3-1-5)

### ごみ袋のカラスによる被害が発生しています

最近、燃やすごみの袋をカラスに引きちぎられ、道路上に散らかされる被害が多発しています。防鳥ネットも効果がない場合もありますので、ふた付きの容器などに燃やすごみの袋を入れるなど、ご協力をお願いします/国ごみ総合対策課



「リサイクルするのしないのあなたしだい」高橋悠さん(井之頭小4年)

セカンドステージ!武蔵野ごみチャレンジ600グラム宣言中

### 市政センター

▷吉祥寺 〒180-0004 吉祥寺本町1-10-7商工会館2階  
▷中央 〒180-0006 中町1-2-8  
▷武蔵境 〒180-0022 境2-10-27

☎22-1821  
☎56-3800  
☎53-2200

■「市報むさしの」は、全戸配布のほか、市の施設、JR3駅などに置いてあります。視覚障害の方のために、音声版「声の市報」も作成しています/国秘書広報課☎60-1804



■**高校生のいる世帯を対象に新たな修学給付金制度を創設**

高等学校などに在学する生徒のいる世帯に対し、授業料以外の教育に係る経済的負担の軽減を図るため、市では独自の修学給付金制度を創設しました(所得制限があります)。対象となる世帯に対し、5万円(年額)を給付します/対象:下表①~③のすべてに該当する世帯



|    |  |
|----|--|
| 対象 | ① 高等学校などに在学する生徒の市内に在住する保護者   |
|    | ② 保護者全員の平成29年度市民税所得割額の合計が12万円未満。ただし、生活保護受給世帯または保護者全員が市民税所得割額非課税である場合は対象外(生活保護受給世帯、非課税世帯は東京都が実施する奨学給付金制度を利用可) |
|    | ③ 市奨学金または都立高等学校等被災生徒支援給付金など既に同種の給付金を受けていない   |

受付期間:7月3日(月)~9月15日(金)(必着)/申込用紙配布:市役所案内・教育支援課、各市政センター・図書館または市ホームページから印刷可/添付書類:①保護者全員の平成29年度市民税・都民税課税証明書②高等学校などの在学証明書/☎**問** 郵送または直接**〒180-8777** 同課**☎60-1900**へ。

■**介護保険負担限度額認定証の更新・申請**

認定要件に該当する方には介護保険施設など利用時(短期入所含む)の居住費(滞在費)・食費の自己負担が軽減される認定証を発行。平成28年度の認定証(有効期限7月31日)をお持ちの方には申請書を送付しますので、更新の手続きをしてください。住民票上の世帯が異なる配偶者の所得も住民税非課税世帯の要件対象となるほか、一定の預貯金などの資産がある場合は対象外となります(通帳など写しの提出が必要)。また、昨年度から負担段階の判定に際し非課税年金(遺族年金および障害年金)も勘案することになりました。新たに要件に該当し施設などを利用する方は高齢者支援課へ申請してください/☎**問**同課**☎60-1845**



■**民間賃貸住宅への転居における保証委託料の助成制度**

高齢者・障害者・ひとり親世帯など、一定の要件を満たす場合に保証委託料を助成します/2年目まで/助成額:初回保証料の2分の1(上限2万円。2年目は1万円まで)/☎**問**住宅対策課**☎60-1905**

■**建築物環境配慮指針を施行します**

国の建築物の省エネルギー対策の動きに合わせ、市域の建物の環境負荷の低減を図るため、建築物環境配慮指針を制定しました。市内で建築される方は本指針に基づき建築物の環境配慮に努めてください/施行日:7月1日/配慮事項:断熱化、設備の省エネルギー化、再生可能エネルギーの利用/詳細は市ホームページ参照/☎**問**環境政策課**☎60-1841**

☎ **募集**

■**青少年善行表彰「子鳩・けやき表彰」の推薦受付中**

子どもたちの心温まる行動を表彰する「子鳩・けやき表彰」の推薦を受け付けています/☎**問**10月31日までに所定の様式(児童青少年課で配布。市ホームページから印刷可)を郵送・ファクスまたは直接**〒180-8777**同課**☎60-1853**、**FAX51-9327**へ。



|         |    |   |
|---------|----|---|
| 個人・グループ | 対象 | 市内在住・在学の18歳までの青少年   |
|         | 行い | グループまたは団体は前回表彰より5年を経過していること   |
| 奨励団体    |    | 困っている友達や近隣の方への手助け、地域や社会への奉仕活動など   |
|         |    | ①~⑤すべてに該当①市内の子どもの健全育成を対象にしたボランティア団体②活動期間5年以上③以前受賞している場合は10年を経過していること④市から補助金を受けていない⑤会員の4分の3以上が市内在住 |

● **6月のお知らせ**

■**商工会館 10月分申込**

市民会議室、会議所会議室:7月4日(火)/午前9時30分までに申込書提出(午前9時開場)/商工会館5階会議室。その後6階事務室で随時/☎**問**商工会議所**☎22-3631**

■**選挙人名簿登録者数(6月定時登録)**

6月1日現在の登録者数は、男5万7850人、女6万4295人、計12万2145人です。また、在外選挙人名簿の登録者数は、男224人、女222人、計446人です/☎**問**選挙管理委員会事務局**☎60-**

1893

■**市民税・都民税納期のお知らせ**

第1期の納期限は6月30日(金)です。市税の納付には「簡単」「安心」「便利」な口座振替をご利用ください/☎**問**納税課**☎60-1827**

■**介護保険料納期のお知らせ**

平成29年度第2期の納期限は6月30日(金)です/年金引き落とし:6月の年金から/口座振替:6月30日に引き落とし/納付書払い:6月30日まで/☎**問**高齢者支援課**☎60-1845**

☎ **申込要領**

ハガキ・ファクス・Eメールの記入例

- ① 行事名(コース)
- ② 住所
- ③ 氏名(ふりがな)
- ④ 電話番号

\*ハガキの料金が52円から62円に変わりました

- ほかに記入事項のある場合は、記事に明示します
- 特に記載のない場合、1行事(コース)につき本人1回(家族対象のものは1家族1回)の申し込みです
- 往復ハガキの場合は返信用にも住所・氏名を記入
- 申込先の市内施設の住所は、見出し部分や頁下の欄外、最終頁をご覧ください(市役所内の課へは**〒180-8777**で届きます。住所不要)
- 受け付け開始日について表記のないものは発行日1日・15日各施設の開館時間より受け付けます

■**嘱託職員募集**

特に記載のないものは平成30年3月31日まで(更新の可能性あり。最長5年)/PC/パソコン(ワード、エクセル)操作のできる方/☎交通費あり(上限あり)/面接前日までに通知(届かない場合要連絡)、提出書類の返却不可、結果は合否にかかわらず通知/☎**問**採用・更新時に市内に住民登録のある方。

| 所属・職種・人数  | 業務・応募資格                                      | 勤務・報酬など  | 選考                   |
|---|--|--|----------------------|
| 生涯学習スポーツ課<br>一般事務<br>1名   | 経理、スポーツ振興事業関係事務/PC/普免なお可/☎ <b>問</b> 市民雇用創出事業 | 9月1日~週5日(月~金曜)午前9時~午後5時の7時間/市役所/月額21万400円/所定外労働・休日勤務あり/☎   | 書類審査、面接:<br>7月20日(木) |
| 生涯学習スポーツ課<br>☎ <b>問</b> 6月29日(木・必着)までに市販の履歴書(写真貼付)を郵送または直接 <b>〒180-8777</b> 生涯学習スポーツ課 <b>☎60-1903</b> へ。結果は全員に8月上旬までに郵送で通知  |  |  |                      |
| 図書館<br>中央図書館<br>昼夜勤務<br>1名  | 図書の貸出・返却、配架、カウンター受付など/PC                     | 9月1日~月~日曜(金曜除く、祝日含む)週4日交替勤務/平日午後1時~8時、土・日曜、祝日、館内整理日など午前9時~午後5時15分の7時間/中央図書館/日額9600円~1万2000円/☎/事前研修あり | 書類審査、面接:<br>7月21日(金) |
| 図書館<br>☎ <b>問</b> 6月25日(日・必着)までに申込書(各図書館で配布、図書館ホームページから印刷可)、市販の履歴書(写真貼付)、志望の動機(指定用紙に200字以内)、郵便料金表にもとづく額面の切手を貼付した返信用封筒(住所宛名を記載)を郵送または直接午前9時30分~午後4時30分に中央図書館 <b>☎51-5145</b> ( <b>〒180-0001</b> 吉祥寺北町4-8-3)へ |  |  |                      |

■**臨時職員募集**

| 所属・職種・人数  | 業務・応募資格                   | 勤務・報酬など   | 選考                         |
|---|---------------------------|---|----------------------------|
| 子ども育成課<br>夏期アルバイト<br>若干名  | 保育補助/保育士有資格者または保育士養成学校在学生 | 7月上旬~9月中旬/週5日(月~金曜)/午前8時30分~午後5時の7.5時間/市立保育園/時給1040~1120円/☎                           | 書類審査、採用予定者のみ6月30日ごろまでに電話連絡 |
| 子ども育成課<br>☎ <b>問</b> 6月27日(火・必着)までに市販の履歴書(写真添付。「夏期アルバイト希望」と明記)を郵送または直接 <b>〒180-8777</b> 子ども育成課 <b>☎60-1854</b> へ              |                           |   |                            |
| 子ども協会<br>夏期アルバイト<br>若干名   | 保育補助/保育士有資格者または保育士養成学校在学生 | 7月上旬~9月中旬/週5日(月~金曜・応相談)午前8時30分~午後5時の7.5時間/子ども協会が運営する保育園・こども園/時給1040~1120円/交通費、規定により支給 | 書類審査、採用予定者のみ7月10日ごろまでに電話連絡 |
| 子ども協会<br>☎ <b>問</b> 6月30日(金・必着)までに、市販の履歴書(写真貼付。「保育園夏期アルバイト希望」と明記)を郵送で子ども協会事務局総務課 <b>☎36-0671</b> ( <b>〒180-0022</b> 境4-11-6)へ |                           |   |                            |

■**関係団体の職員募集**

| 所属・職種・人数  | 業務・応募資格  | 勤務・報酬など   | 選考                       |
|---|--|---|--------------------------|
| 福祉公社<br>看護師または保健師<br>正規職員<br>若干名  | 在支・包括支援センター、デイサービスセンター、権利擁護センターほか公社業務全般/看護師または保健師実務経験3年以上/PC | 10月1日~/午前8時30分~午後5時15分の7時間45分。週休2日制/大卒経験3年以上23万円~/☎ | SPI総合適性検査、面接:<br>8月6日(日) |
| 福祉公社<br>☎ <b>問</b> 必ず募集要項(同公社ホームページに掲載)を参照のうえ、7月14日(金・午後5時必着)までに提出書類を郵送または直接福祉公社総務課 <b>☎23-1165</b> ( <b>〒180-0001</b> 吉祥寺北町1-9-1)へ |  |   |                          |

官公署だより

■**子どもの人権110番強化週間**

6月26日(月)~7月2日(日)/いじめや児童虐待など/☎0120-007-110平日午前8時30分~午後7時、土・日曜午前10時~午後5時/対応:人権擁護委員、法務局職員/無料/秘密厳守/☎**問**東京法務局人権擁護部第二課**☎03-5213-1234**

■**平成30年春採用自衛官募集**

◎海上・航空自衛隊航空学生…応募資格:(海)18歳以上23歳未満の者(空)18歳以上21歳未満の者。1次試験:9月18日。受付期間:7月1日~9月8日。◎陸海空の一般曹候補生…応募資格:18歳以上27歳未満の男女。試験:1次9月16日~18日、2次10月5日~11日(いずれも指定する1日)。受付:7月1日~9月8日。◎陸海空の自衛官候補生(女子)…応募資

格:18歳以上27歳未満の女子。試験:受付時に通知。受付:随時。◎陸海空の自衛官候補生(男子)…応募資格:18歳以上27歳未満の男子。試験:受付時に通知。受付:随時/☎**問**自衛隊西東京地域事務所**☎042-463-1981**

■**介護支援専門員(ケアマネジャー)実務研修受講試験**

試験日:10月8日(日)/受験要項:高齢者支援課、各在宅介護支援センター、都庁などで6月1日から配布/郵送希望は角2封筒(380円分の切手貼付)を同封し、都福祉保健財団ケアマネ試験担当(**〒163-0719**新宿区西新宿2-7-1小田急第一生命ビル19階)へ/☎**問**6月30日(当日消印有効)までに簡易書留郵便で同財団**☎03-3344-8512**へ。

お知らせ/募集

むさしの防災・安全メール 台風・地震などの災害・防災情報、事件・不審者・環境などの安全情報ほか/配信不定期/利用方法:パソコンや携帯電話などから登録ページにアクセス。<http://mobile.city.musashino.lg.jp/index.cgi?page=4/>☎**問**秘書広報課**☎60-1804**

ツイッターとフェイスブックで市政情報を発信しています  
 ツイッター:[https://twitter.com/musashino\\_hope](https://twitter.com/musashino_hope)  
 フェイスブック:<https://www.facebook.com/musashinocity>  
 ☎**問**秘書広報課**☎60-1804**



# 子ども

文中の敬称略

## ■市民会館夏休み子ども向け教室

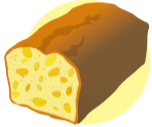
### ◎ワークショップ

① 工作:7月21日(金)「音を使っているいろんな工作を作ろう」三木田尚子(むさしのこどもじっけんクラブ代表)。500円  
 ② 陶芸:7月25日(火)「焼物の動物をつくろう」馬場咲夫(陶芸教室主宰)。1000円。  
 ① ② 午前10時～正午。市内在住・在学の小学3～6年生。各24名。



### ◎遊びのミニ学校「親と子が一緒に体験する手作り教室」

① 洋菓子教室「パウンドケーキとメロンのデザート」:7月22日(土)午前10時～午後0時30分。同館料理室。12組。  
 ② 料理教室「焼き餃子」:7月29日(土)午前10時～午後0時30分。同館料理室。12組。  
 ③ 工作教室「グラスフェージング」:8月5日(土)午前10時～正午。同館集会室。20組。①②1000円③



1500円。市内在住・在学の小学生と保護者2名1組。参加者以外の入室不可/**【共通】**定員を超えた場合抽選/**【申・問】**6月30日(必着)までに往復ハガキ(3頁の申込要領参照し、子どもの氏名〈ふりがな〉、学校名・学年、性別も明記)または返信用ハガキを持って直接**同館 ☎ 51-9144**へ。

## ■みどりのこども館あそぼうデー

7月14日(金)午後1時～3時30分  
 ① 荒天中止/同館/乳幼児が遊べるスペース、工作、寒天などを使った感触遊びと軽食の販売など/無料/子どもの着替え・タオル持参/車での来館不可/**【申・問】**当日、直接**同館**へ/**【問】**ぐるりん ☎ 37-2016 / ※おもちゃのぐるりん:7月13日は午後1時まで、14日は午前休館。



## ■こども国際交流クラブ料理コース

7月8日(土) / ① 午前10時～午後1時。キムチキッシュほか。パク・サウン(韓国出身) ② 午後2時～5時。野菜カレーほか。ミタリ(インド出身) / **【共通】**市民会館料理室/5歳～小学生と保護者(10歳以上は子どものみ可/18名(申込順)/子どもと大人各1名2000円(国際交流協会会員1000円)、子ども1名の追加500円。前日・当日キャンセルは参加費全額/エプロン・子ども用上履き・筆記用具持参/参加は①②のいずれか/**【申・問】**7月6日までに**同協会 ☎ 36-4511**へ。<https://mia.gr.jp/>から申込可。



## ■夏休み子どもボランティア

手話教室  
 7月22日(土)、24日(月)、25日(火) 午前10時～正午 / 市民社協会議室/市内在住の小学2～6年生(2日以上出席)/20名(全日出席者を優先し超えた場合抽選)/手話でのあいさつや自己紹介、歌を通じて耳の聞こえない方とのつながりを持つ/無料/主催:武蔵野市/**【申・問】**7月10日(必着)までに往復ハガキ(3頁の申込要領参照し、学校名・学年・参加可能日も明記)で**ボランティアセンター武蔵野「こども手話教室」担当 ☎ 23-1170**へ。



## 子育て支援事業

子育て中の方が気軽に利用できる催しを行っています/特に表記のない事業は、市内在住の各年齢の未就園児と親/定員のあるものは申込順/無料/**【申・問】**市報発行日1日・15日各施設の開始時間から受け付け。☎は事前に電話。◎印は事前に電話または直接各施設へ。☑は各ホームページなどから申し込み/**【問】**詳細は主催者(各施設)にお問い合わせください

## 保育園

**【申・問】**6月15日から各保育園へ(月～金曜午前10時～午後4時) 定員のある園もあります

| 会場      | 日程      | 時間              | プレママ      | あかちゃん     |
|---------|---------|-----------------|-----------|-----------|
| 北町保育園   | 6/21(水) | 午前10時30分～11時30分 | ◎         | ◎         |
|         |         | 午後1時15分～2時15分   | ◎         | ◎         |
| 境南第2保育園 | 6/21(水) | 午前10時～11時       | ◎         | ◎         |
|         |         | 6/23(金)         | 午前10時～11時 | ◎         |
| 境保育園    | 7/5(水)  | 午前10時～11時       | ◎         | ◎         |
|         |         | 6/27(火)         | 午前10時～11時 | ◎         |
| 境南保育園   | 6/27(火) | 午前10時～11時       | ◎         | ◎         |
|         |         | 6/27(火)         | 午前10時～11時 | ◎         |
| 西久保保育園  | 6/28(水) | 午前10時～11時       | ◎         | ◎         |
|         |         | 千川保育園(関前コミセン)   | 7/5(水)    | 午前10時～11時 |

**保育園であそぼう** 保育園に通っていない未就学児の親子/無料/**【申・問】**電話で各園へ(月～金曜午前10時～午後4時)

| 保育園  | 事業名             | 日程           | 時間・費用                     | 対象                  | 【申・問】               |
|------|-----------------|--------------|---------------------------|---------------------|---------------------|
| 精華第一 | 一緒にあそぼう         | 6/20(火)      | 午前9時30分～10時30分            | 2歳児                 | ◎                   |
|      |                 | 7/4(火)       |                           |                     |                     |
| 精華第二 | 育児講座 夏の感染症      | 6/21(水)      | 午後1時～2時                   | 2歳までの親子             | ◎                   |
|      | 出産を迎える親体験 感触あそび | 6/28(水)      | 午後1時～2時                   | 妊婦さんと満2～3歳の親子       | ◎                   |
| 吉祥寺  | 1歳のひろば          | 6/22(木)      | 午前10時～11時                 | 1歳～1歳11カ月           | ◎                   |
| 境    | ほっとタイム 誕生会      | 6/22(木)      | 午後2時30分～3時30分             | 0歳～                 | ◎                   |
|      |                 | 6/27(火)      | 午前9時40分～10時               | 0歳～                 | ◎                   |
|      | 2歳のひろば(リズム)     | 6/30(金)      | 午前10時～11時                 | 2歳児(平成26年4月～27年3月生) | ◎                   |
|      | じゃがいも堀り         | 6/28(水)      | 午前9時30分現地集合 詳細は申込時にお伝えします | 2歳児(26年4月生)以上の親子    | ◎                   |
| 境南   | 2歳のひろば          | 6/22(木)      | 午前10時～11時                 | 2歳～2歳11カ月           | ◎                   |
|      |                 | ほっとタイム 誕生会   | 6/23(金)                   | 午後1時15分～2時15分       | 0歳～                 |
| 東    | 誕生会             | 6/29(木)      | 午前9時45分～                  | 0歳～                 | ◎                   |
|      |                 | 6/22(木)      | 午前9時45分～10時               | 0歳～                 | ◎                   |
| 南    | 誕生会             | 6/22(木)      | 午前10時～11時                 | 1歳児(27年4月～28年3月生)   | ◎                   |
|      |                 | 6/23(金)      | 午後4時～4時30分                | 0歳～                 | ◎                   |
| 北町   | 見学会             | 6/23(金)      | 予約時にお伝えします                | 0歳～                 | ◎                   |
|      |                 | 6/23(金)      | 予約時にお伝えします                | 0歳～                 | ◎                   |
| 境南第2 | 一緒にあそぼう(泥んこ)    | 6/28(水)      | 午前10時～11時                 | 1・2歳児(26年4月～28年3月生) | ◎                   |
|      |                 | 一緒に遊ぼう(色水遊び) | 7/5(水)                    | 午前10時～11時           | 1・2歳児(26年4月～28年3月生) |
| 西久保  | 離乳食講習会          | 6/29(木)      | 午後3時～4時                   | 9カ月～・プレママ           | ◎                   |



## 学校の課題の解決と街づくり 地域コーディネーター

市では、教員の育成や多忙の解消のため、教育センターを設置する構想があります。その中核となる機能を先行して実施するために、平成27年4月に教育推進室を開設しました。教育推進室の役割として①教職員に対する相談・支援②若手教職員の研修③教育情報の収集・発信④教育課題に対する調査・研究⑤ネットワーク構築・コーディネートといった5本の柱があります。その中でも5番目のネットワーク構築・コーディネートの観点から、地域コーディネーターの制度が28年5月からスタートしました。

地域コーディネーターとは、学校と地域を結ぶ橋渡し役です。つまり、今までは学校の先生方が地域の力を借りる際に、どなたにお願いしていいかわからず、依頼そのものが難しいケースがありました。このような時に、地域コーディネーターが、学校からの依頼に対して、支援するボランティアのコーディネートや連絡調整など、学校と地域を結ぶ役割を果たします。これまでも学校に対する地域の支援として、その地域の伝承や昔話、工業や農業といったその地域の産業を伝えることは行われてきました。しかし、現在はICT機器の活用など多種多様な面での教育が求められており、教員自身でその流れをつかむことが困難となりつつあり、これらの事に

関して専門的な人の協力が必要とされています。これらの課題も地域コーディネーターによって、解決できると考えられています。

地域コーディネーターは学校長の推薦によって市より任命されるボランティアでの活動であり、任期は1年間、再任が可能です。現在、市立の小学校12校、中学校6校すべてに地域コーディネーターが配置され、18名が活躍されています。

地域コーディネーターは始まったばかりの制度であり、現在は学校側に理解を求めていたり、地域での認知度を上げたりする活動が主となっていますが、次第に根を下ろし、学校との関係を強化し、地域でのネットワークを広げていけば、学校の課題解決といった面だけでなく、地域を結びつける街づくりといった面でも非常に重要な制度となることが期待されています。更には地域コーディネーター同士の連携によって、ある地域で必要な人材をほかの地域で探すことができるようになります。

市全体がこういったネットワークでつながり、住みやすい街になることを期待しています。

(取材協力:指導課教育推進室/執筆:小町友則)

**【問】市政資料コーナー ☎ 60-1809**  
 ○記事で紹介した内容については**指導課教育推進室 ☎ 60-1241**へ

子ども

## 市関連施設

●商工会館 ☎ 180-0004 吉祥寺本町1-10-7: 観光機構(1階)/消費生活センター(3階) ●市民社協・ボランティアセンター武蔵野/福祉公社 ☎ 180-0001 吉祥寺北町1-9-1 ●障害者総合センター ☎ 180-0001 吉祥寺北町4-11-16 ●福祉作業所 ☎ 180-0001 吉祥寺北町4-12-20 ●総合体育館 ☎ 180-0001 吉祥寺北町5-11-20: 野外活動センター・市体育協会(3階) ●シルバー人材センター ☎ 180-0006 中町3-5-16 ●高齢者総合センター ☎ 180-0012 緑町2-4-1 ●みどりのこども館 ☎ 180-0012 緑町2-6-8 ●障害者福祉センター ☎ 180-0011 八幡町4-28-13 ●国際交流協会 ☎ 180-0022 境2-14-1 スイグ9階 ●市民会館/男女平等推進センター ☎ 180-0022 境2-3-7 ●武蔵野プレイス ☎ 180-0023 境南町2-3-18 ●武蔵野ふるさと歴史館 ☎ 180-0022 境5-15-5



幼稚園

費用はおやつ・教材費など/各園各異

Table with columns: 幼稚園・連絡先・事業, 日程・対象, 目. Rows include 武蔵野相愛幼稚園, すみれ幼稚園, 武蔵野中央幼稚園, けやき幼稚園, 聖泉幼稚園, みやま幼稚園, 聖徳幼稚園.

子育て支援施設

運営団体:子ども協会 ☎36-0671

吉祥寺:0123吉祥寺 吉祥寺東町2-29-12 ☎20-3210 休館 日・月曜
はらっぱ:0123はらっぱ 八幡町1-3-24 ☎56-3210 休館 金・土曜
いこっと:境こども園いこっと 境4-11-6 ☎53-2312 休館 日曜
ぐるりん:おもちゃのぐるりん 緑町2丁目第3アパート1階 ☎37-2016 休館 日・月曜

市内在住の方/3歳児対象事業は平成29年4月2日以降に4歳になった子も対象/※託児:生後5カ月以上の希望者(兄弟姉妹の託児は3日前までに予約)/☎15日(木)午前9時より電話または直接各施設へ\*いこっとは月~金曜午前9時~午後4時

Table with columns: 事業名, 日程・対象・内容, 目, 託児. Rows include 0歳ひろば, 1歳ひろば, 2歳・3歳ひろば, 乳幼児救急法講習会, とうもろこしもぎ, おもちゃ病院の日, coco(0歳)コース, ico(1歳)コース, nico(2歳)コース.

イベント

文中の敬称略

プレイス・フェスタ2017~新しい出会いを7月13日(木)~30日(日)

詳細は特設ホームページhttp://www.placefesta.jp/参照/無料/当日、直接会場へ(講演会を除く)。

☎武蔵野プレイス生涯学習担当 ☎30-1901

プレイス・アート・プロジェクト2017

◎リアリー・リアリー・フリーマーケット(RRFM):7月22日(土)午後3時~6時。雨天時23日(日)。境南ふれあい広場公園(境南町2-3)。

(RRFM出店者優先し先着順)。リアリー・リアリー・フリーマーケットの意図など。ジェニファー・タオ(アーティスト)。逐次通訳付き。

あなたの街の市活人展2017~市活人をさがせ

7月13日(木)~30日(日)/午前9時30分~午後10時/図書エリアおよびワークラウンジ/市民活動をしている人=「市活人」7人の写真パネル展。本の紹介とメッセージ。

シネマプレイス 日曜の午後の映画会

7月16日(日)午後2時30分(開場2時15分)/フォーラム/中学生以上/100名(先着順)/「お引越し」(1993年、日本作品124分、カラー、監督:相米慎二、出演:田畑智子ほか)。

プレこん2017~プレイス利用者こん談会

7月29日(土)午後1時30分~3時/ギャラリー/プレイスに感じていることを聞かせてください。

講演会 あなたが創るコミュニティ

7月30日(日)午後2時~3時30分/フォーラム/100名(市内在住・在勤・在学者優先し超えた場合抽選)/人がつながるためのコミュニティデザインとは。住民参加型のまちづくり活動から見てきたこと/山崎亮(=写真。コミュニティデザイナー)/☎6月30日(必着)までに往復ハガキ(3頁の申込要領参照し、生年月日、性別、在勤・在学の方は勤務先・学校名も明記)またはハガキを持って直接生涯学習担当へ。http://www.placefesta.jp/から申し込み・当落確認(7月7日~30日)可。



青少年SUMMER LIVE

7月29日(土)/雨天時30日(日)/午後3時~5時(パフォーマンス終わり次第終了)/境南ふれあい広場公園(境南町2-3)/プレイスで活動する青少年による野外ダンスと

音楽などのパフォーマンス発表会。

SUMMER TWILIGHT JAZZ

7月29日(土)/雨天時30日(日)/午後5時30分~7時/境南ふれあい広場公園(30日雨天時はギャラリー)/ジャズバンドによるライブ/飯田さつきwith 野口久和トリオ。

プレイス発見プログラム~楽しく知って、新しい出会いを

◎コミュニケーション・レター:6月15日(木)~7月30日(日)。北側入口。同館のミニ情報を配布。リターン・メッセージも随時募集し、掲示予定。◎スタンプラリー:7月13日(木)~30日(日)。館内各所。ミニクイズに回答するとオリジナルグッズ進呈(なくなり次第終了)/☎当日、直接館内各カウンター、情報コーナーなどでスタンプ台紙配布。



図書展示「原作との出会い」

7月1日(土)~15日(土)/新着・返却資料棚内/邦画の原作小説、邦画関連図書を展示(貸し出しは市共通図書館カードのある方)。

子どもイベント

子育て施設

【保育園】南...吉祥寺南町3-6-15 ☎48-1501 ●吉祥寺...吉祥寺北町5-11-51 ☎51-5206 ●境...境4-11-3 ☎53-1783 ●境南...境南町5-1-1 ☎32-2443 ●東...吉祥寺東町3-28-3 ☎21-2495 ●北町...吉祥寺北町1-23-17 ☎21-6681 ●千川...八幡町1-4-13 ☎51-8478 ●境南第2...境南町2-20-17 ☎32-8167 ●桜堤...桜堤2-1-27 ☎52-4671 ●武蔵野赤十字...中町3-25-7 ☎52-3298 ●まの保育園 吉祥寺...吉祥寺本町3-27-13 ☎38-8260 ●ありんこ...西久保1-11-10 ☎54-1356 ●精華第一...中町2-31-8 ☎54-3854 ●精華第二...西久保2-15-3 ☎38-7352 ●西久保...西久保2-18-6 ☎51-5307 ●ふじの美...緑町3-4-3 ☎55-2525 ●ニッキッズ武蔵野やはた...八幡町1-2-25 ☎60-2015 ●キッズガーデン武蔵野関前...関前3-4-11 アピタシオン武蔵野1階 ☎38-6825 (38-6867) ●武蔵境コスモ...境1-20-5 ☎55-8686 ●グローバルキッズ武蔵境...境南町4-2-19 ☎51-2242 【その他の施設】境こども園...境4-11-6 ☎53-2312 ●桜堤児童館...桜堤2-1-29 ☎53-2206



農業ふれあい公園「夏まつり」

7月1日(土)午後3時~5時/雨天時2日(日)/農業ふれあい公園(関前5-19)/農作物無料収穫体験(多数の場合抽選)、野菜の無料・格安提供、武蔵野にいだんご汁の格安提供、ハーブティー・ジャムクラッカーの無料提供、地元和太鼓、フラダンス、七夕飾り、子ども遊びなど/当日、直接会場へ/☎コミュニティファーム ☎090-4923-8432、machidak@jcom.zaq.ne.jp、緑のまち推進課 ☎60-1863



野外活動センター ☎54-4540、FAX51-9810、http://www.musashino.or.jp/

◎ジュニアスキダイビング~シュノーケルとフィンの使い方をマスターして、魚とご対面 プール講習(参加必須):7月24日(月)~26日(水)午前10時~正午、武蔵野プール。海洋実習:7月27日(木)午前7時30分市役所出発~28日(金)午後5時解散(予備日:8月1日(火))、静岡県大瀬崎(大瀬館宿泊)/貸切バス使用(添乗員同行)/クロールで25m以上泳げる市内在住・在学の小学3年生~中学生/24名/最少催行8名/指導:Dive House HORIZON/1万8400円/27日の昼食持参

◎夏休み標本教室~本格的な昆虫標本作りに挑戦 7月29日(土)①午前9時30分②午後2時/各2時間/総合体育館/市内在住・在学の小学生(2年生以下は保護者同伴)/各25名/午前はメタリフェルホソアカクワガタ、午後はアトラスオオカブト/指導:むさしの自然史研究会/1100円/☎①・②の重複申込不可

◎親子野あそびクラブ~夜の昆虫を見てみよう 8月5日(土)午後5時30分~8時30分/杉並区和田堀公園(杉並区成田西1-30-27)、現地集合・現地解散/市内在住・在学の小学生と保護者/45名/夜の昆虫を観察しよう/指導:むさしの自然史研究会/大人1000円、子ども500円(交通費実費)

【共通】雨天実施/定員を超えた場合抽選/☎☎6月30日(必着)までにハガキ・ファクス(3頁の申込要領参照し、参加者全員の生年月日、在勤・在学者は勤務先・学校名も明記。FAXは受受信確認。電話申込不可)または直接同センターへ。ホームページから申込可

◎自然の村直行バス運行 2泊3日で自然の村へ 8月25日(金)午後7時三鷹駅北口出発~27日(日)午後5時解散/自然の村(長野県川上村)宿泊/貸切バス使用(係員同行)/市内在住・在勤・在学の方ほか/25名(申込順)/最少催行5名/往復4000円(宿泊・食事・施設使用料別途)/26日に清里へ無料送迎あり/☎☎2カ月~2日前までに、自然の村の宿泊予約と合わせて直接同センターへ

\*旅行条件説明書はホームページまたはDo Sportsをご覧ください (公財)武蔵野生涯学習振興事業団 野外活動センター(東京都知事登録旅行業第2-6513号一般社団法人全国旅行業協会正会員) 吉祥寺北町5-11-20

スポーツ

文中の敬称略

「東京ラグビーファンゾーン2017」を開催します

6月24日(土)午前11時~午後6時/味の素スタジアム西競技場(調布市西町376-3)/同日、同スタジアムで開催される「リポビタンDチャレンジカップ2017日本代表対アイルランド代表」に合わせ、ラグビーワールドカップ2019™に向けて気運を盛り上げるイベントを開催。\*ファンゾーン:ラグビーワールドカップ期間中、各開催都市に設置され、人々が無料で集い、楽しみ、交流できるスペースです。ラグビー体験、ウィルチアールラグビー体験、ケンドーコバヤシ・スリムクラブ・松尾雄治(ラグビー元日本代表)などによるトークショーなどのステージイベント、アイルランド料理などのフードコーナーなど。詳細はhttp://tokyorugby.metro.tokyo.jp/event/tokyorugbyfanzone2017/参照/無料/主催:東京都、(公財)東京都スポーツ文化事業団/☎オリンピック・パラリンピック担当 ☎60-1970

夏休み幼児・ジュニアスポーツ教室

幼児①②:平成23年4月2日~26年4月1日生③:25年4月2日~26年4月1日生④:23年4月1日~25年4月1日生/1人1教室/定員を超えた場合抽選/各2500円(幼児ダンスは各2000円、ボールの投げ方は各1500円/☎☎6月30日(必着)までにハガキ・ファクス(3頁の申込要領参照し、生年月日、在学・在園者は学校名・学年も明記)または所定の申込用紙(総合体育館で配布)で同館 ☎56-2200、FAX51-5493へ。http://www.musashino.or.jpから申込可。

Table with 4 columns: 夏休み幼児スポーツ教室, 7月24日(月)~28日(金), ①午前9時30分~10時30分, 各30名

Table with 4 columns: ジュニア水泳温水プール, 7月24日(月)~28日(金), 小学生, A 水なれバタ足コース, 各20名

ガイド&GUIDE

●各事業への申込方法 申し込みの際は、必ず行事名、住所、氏名(ふりがな)、電話番号を明記してください。●申し込みや問い合わせは直接各記事の☎☎へ。●講師の方などの敬称略

◆講座・講習・イベント◆

認知症サポーター養成講座開催

6月18日(日)午後2時~3時30分/特別養護老人ホームさくらえん(桜堤2-8-31)/市内在住・在勤・在学の方/20名(申込順)/認知症の基本的な知識、認知症の方への接し方など/同施設職員/無料/筆記用具持参/☎☎6月17日までに同施設 ☎51-5550へ。

テニミリオンハウスそへらの家

◎健康セミナー「脊柱管狭窄症~痛みを少なく生活方法」:6月21日(水)午前10時~11時。日常生活で痛みの生じやすい場面を想定し、原因について解説。改善のための体操や工夫について説明。無料。◎脳若®トレーニング

グ:6月26日(月)午前10時30分~11時45分/600種類以上のプログラムで脳を活性化しましょう。毎月2回実施/10名(申込順)/1000円/☎☎そへらの家 ☎71-3336(吉祥寺南町5-6-16)

商工会議所サービス業部会基調講演会

6月21日(水)午後3時~4時30分/商工会館市民会議室/90名(申込順)/「私と吉祥寺」/キン・シオタニ(イラストレーター)/無料/☎☎同会議所 ☎22-3631(土・日曜、祝日除く)

介護者教室「だんだん畑」

【熱中症について学びましょう】 6月23日(金)午後1時30分~3時/吉祥寺ナーシングホーム在宅介護・地域包括支援センター/大塚製薬株式会社の出張講座/無料/☎☎同センター ☎20-0847(吉祥寺北町2-9-2)

市民交響楽団 室内楽定期演奏会

6月25日(日)午後2時(開場1時30分)/市民文化会館小ホール/曲目:マイ・フェイヴァリット(本多俊之編曲)、皇帝円舞曲

(シェーンベルク編曲)、ほか/無料/全席自由/☎同楽団・太田 ☎080-2244-0955

老いじたく講座

6月27日(火)午後1時30分~3時/市民会館第二学習室/20名(申込順)/成年後見制度について/無料/☎☎福祉公社 ☎23-1165

テニミリオンハウスきんもくせい「シニア向け膝痛予防体操」

6月27日(火)午後1時30分~3時/10名(申込順)/膝にかかる負担を減らし、膝周辺の筋肉を刺激する体操/講師:健康づくり支援センター/無料/☎☎きんもくせい ☎50-2611(境4-10-4)

もの忘れ教室

6月30日(金)午後2時~3時/武蔵野赤十字病院山崎記念講堂(境南町1-26-1)/100名(先着順)/認知症の人のリハビリテーション~予防の話を中心に/岡田康平(介護老人保健施設ハウスグリーンパーク作業療法士)/無料/☎☎当日、直接会場へ/☎同院認知症疾患医療センター ☎32-3111

糖尿病教室「糖尿病の薬、糖尿病と運動」

7月1日(土)午後1時~3時(受付0時30分)/武蔵野赤十字病院山崎記念講堂(境南町1-26-1)/宮前玲子(同院薬剤師)ほか/無料/☎☎当日、直接会場へ/☎同病院医療社会事業課 ☎32-3111

就業支援セミナー

①「シニア世代の再就職対策講座」:7月3日(月)。55歳以上②「就活エクスプレス」:7月12日(水)~19日(水)。30~44歳非正規雇用者③「これからの生き方・働き方のヒント」:7月15日(土)。おおむね50歳以上④「若者と企業の交流会」:7月18日(火)。29歳以下(学生可)⑤「ミドルのための再就職支援講座」:7月21日(金)。30~54歳⑥「女性再就職サポートプログラム」:8月30日(水)~9月14日(木)。女性、託児あり/東京しごとセンター多摩(国分寺市南町3-22-10)/①・③~⑤予約制・申込順、②資格要件、選考あり、⑥予約制、選考あり/詳細はhttp://www.tokyoshigoto.jp/tama/参照/☎☎同センター

☎042-329-4524、⑥のみ ☎042-329-4510

みんな遊ぼう 出張プレーパーク

7月5日(水)・6日(木)/午前11時~午後5時(片づけ次第終了)/雨天実施/鎌田公園(吉祥寺南町1-22)/普段バーベキューを行っている公園を開放し開催。5日:おやつ作り体験、6日:コマまわし体験、両日木工工作体験あり/☎プレーパークむさしの ☎26-9317(月・火曜を除く午前10時~午後5時)

障がいとはなんだろう~つながりで変わる社会の見え方

7月8日(土)午後1時~3時(開場0時30分)/スイングスカイルーム/80名(申込順)/熊谷晋一郎(東京大学先端科学技術研究センター准教授)/脳性麻痺で車椅子ユーザーである講師が当事者研究について語る/無料/☎☎Eメール・ファクス(件名「7月8日講座」と明記)または電話でしよーとてんぱー ☎090-5805-9783、apply2017kiku@short-temper.org、FAX020-4664-1822へ。

●JR東日本吉祥寺駅からのお知らせです 7月1日(土)の始発より、ホーム上の混雑緩和を目的に、中央線快速ホーム(3・4番線)へ接続するエスカレーターの運行方向を変更します。新宿・東京寄りのエスカレーターは下り方向に、立川・三鷹寄りのエスカレーターを上り方向に運転します。皆さまのご理解、ご協力をお願いします。ご不明な点などは吉祥寺駅係員までお尋ねください。

イベント/スポーツ



文化事業団

事務局(市民文化会館内☎54-8822)

\*敬称略 (☎)「アルテ友の会」会員割引料金

Table with 2 columns: 施設名 and 住所・電話番号. Includes 公会堂, 吉祥寺美術館, 吉祥寺シアター, きたらの道 市民スペース, 芸能劇場, 市民文化会館, スイングホール, 松露庵.

前橋汀子カルテット

10月2日(月)午後7時開演/市民文化会館小ホール/ベートーベン:弦楽四重奏曲第4番、弦楽四重奏曲第11番「セリオソ」、弦楽四重奏曲第16番/全席指定3200円、☎2700円

イエンス・ペーター・マインツ チェロ・リサイタル

10月10日(火)午後7時開演/市民文化会館小ホール/シューベルト:アルペジオーネ・ソナタ、ラフマニノフ:チェロ・ソナタほか/全席指定2300円、☎2000円

スコット・ハミルトン & ジャズ・フレンズ

10月24日(火)午後7時開演/スイングホール/出演:スコット・ハミルトン(テナーサクソ)、森田潔(ピアノ)、ブルース・ハマダ(ベース、ボーカル)、アキラ・タナ(ドラムス)

10月26日(木)午後7時開演/市民文化会館小ホール/バルトーク:バイオリン・ソナタ第1番、シューマン:バイオリン・ソナタ第2番ほか/全席指定2800円、☎2300円

ヴェロニカ・エーベルレ バイオリン・リサイタル

10月31日(火)午後7時開演/市民文化会館小ホール/ブラームス:後期ピアノ作品集Op.116・117・118・119/全席指定1700円、☎1300円

ジョフロワ・クトー ピアノ・リサイタル

10月26日(土)午後2時開演/スイングホール/出演:田島隆(タンバリン)をお話つきで演奏

夏休み親子子ども向け企画

☎文化事業団事務局

Table with 2 columns: 公演 and 体験. Lists various activities like 桂宮治 & 神田松之丞 親子で楽しむ爆笑寄席, パントマイム劇「チュール君と影」, etc.

Table with 2 columns: チケット予約専用電話☎54-2011 ホームページ www.musashino-culture.or.jp and 公演名. Includes details about ticket reservations and performance dates.

Table with 4 columns: 施設名, 室名, 使用期間, 受付開始時間・場所. Lists facilities like 市民文化会館, 芸能劇場, 公会堂, etc.

吉祥寺美術館「高島那生のなつやすみ展」

◎企画展:7月15日(土)~8月27日(日)/午前10時~午後7時30分/同館企画展示室/高島那生(=写真.絵本作家)の新作を含めた原画など約200点を展示/一般300円・中高生100円(小学生以下・65歳以上・障害者の方は無料)。

◎関連イベント・高島那生による読み聞かせとサイン会

「海の日編」7月17日(祝)と「山の日編」8月11日(祝)/同館音楽室/各日60名(申込順)/無料(ただし要当日企画展入館券)/申・問 読み聞かせとサイン会は、7月2日午前10時から電話で同館へ。1回の申し込みにつき、「海の日編」か「山の日編」いずれかのみ申し込みで4名まで受け付け可。



《空からまねきねこ》2017年©NAO takabatake

シルバー人材センター

◎パソコン教室受講者募集(ウィンドウズ7,8,10対応,PC持込可) ... ①入門初級:7月5日・6日・12日・19日・20日・26日の水・木曜(全6回)午後1時30分~3時30分。6000円②エクセル:7月7日・14日・21日の金曜(全3回)午後1時30分~3時30分。3000円③インターネットの活用:7月15日(土)午前10時~正午。1000円④エクセルの関数計算:7月15日(土)午後1時~3時。1000円⑤パソコン個別指導:7月13日・20日・27日の木曜。午前10時~正午。1600円/【共通】同センター会議室。各5名、個別指導は2名(申込順)。費用はテキスト・教材費ほか。6月19日から料金を持って直接同センターへ。◎パソコン訪問指導:1時間1284円、交通費535円(電話受付)。◎補習教室生徒募集:吉祥寺・中町・桜堤教室で学校の教科書に沿った少人数グループ編成。市内および近隣地域の公・私立小学校3年生~中学3年生。1科目週1回。小学生:国語、算数、英語、1科目3500円。中学生:国語、数学、英語、1科目4500円。

入会金2000円。定員あり/申・問 同センター☎55-1231

◆スポーツ◆

いきいき体操教室

6月25日(日)午後1時30分~3時/高齢者在宅サービスセンター 武蔵野館デイルーム(関前2-16-5)/市内在住・在勤・在学の方/20名(申込順)/第2回いきいき体操日々健康で明るく過ごしましょう/柴崎伸治(柔道整復師)/無料/上履き持参/申・問 同施設☎36-7711

ソシアルダンス教室

◎中級教室(ルンバ):7月7日~9月29日の金曜(8月11日,9月8日・15日を除く全10回)、午後6時55分~8時40分、5000円。◎初級教室:7月11日~9月26日の火曜(7月18日,8月15日を除く全10回)、午後6時55分~8時30分、4000円/【共通】総合体育館/申・問 6月25日までにハガキ、所定の申込用紙(同館で配布)に必要な事項記入の上、同館受付または電話、Eメールでソシアルダンス連合会・島森☎080-6555-2144、t-shima2000@nifty.comへ。

むさしのまち歩きツアー

7月9日(日)午前9時50分JR吉祥寺駅2階中央改札前集合/30名(申込順)/吉祥寺今昔コース徒歩約2.5km・2時間/500円/申・問 観光機構☎23-5900

夏休みジュニア育成水泳教室

①前期:7月31日(月)~8月4日(金)、後期:8月21日(月)~25日(金)/午前9時30分~11時②夏期泳力検定会:8月7日(月)~9日(水)/午前9時~11時/【共通】武蔵野温水プール/市内在住で25m以上泳げる幼児・小学生/各20名/①各2000円、②1500円/6月30日(必着)までに往復はがき(性別、生年月日、学校名・学年、前期・後期・通しも明記)またはハガキを持って体育協会へ/水泳連盟・佐藤☎080-8479-1573

◆お知らせ◆

話し合いDEもめごと解決 民事調停の利用相談会

7月6日(木)午後1時~4時/市役所ロビー/土地建物、近隣関係、借地借家、金銭問題、交通事故などの民事調停の手続き、利

用方法など/裁判所の調停委員(弁護士も含む)/秘密厳守/無料/当日、直接会場へ/武蔵野民事調停協会(事務局:オオノ・キド法律事務所)☎26-8177(月~金曜、午前10時~午後5時)

職業訓練生(10月入校)募集

募集期間:6月26日(月)~7月28日(金)/都立多摩職業能力開発センター(昭島市)、同八王子校、同府中校/科目により訓練期間、応募条件・定員が異なる。見学会あり。詳細は各センターへ/申・問 多摩職業能力開発センター☎042-500-8700、八王子校☎042-622-8201、府中校☎042-367-8201

行政書士による相談会

6月27日(火)午前9時30分~11時50分/市役所ロビー/官公署への創業・許認可手続、相続・遺言・成年後見手続き、外国人の在留・帰化手続きなど法務書類の作成に関する相談など/無料/当日、直接会場へ/都府行政書士会武鷹支部☎30-5899

「井の頭かいぼり隊」ボランティア募集説明会

7月9日(日)午前10時~正午/井

の頭恩賜公園周辺/今冬から池で作業ができ、継続的に活動できる高校生以上の方/20名程度(超えた場合抽選)/かいぼりで参加者への指導や普及啓発活動などを行うボランティアリーダー説明会。講習(6回)の後、ボランティアとして活動。詳細は井の頭恩賜公園100年実行委員会ホームページ参照/無料/申・問 6月19日~30日に同委員会ホームページから申込または電話で生態工房☎27-5634(午前10時~午後7時。土・日曜、祝日を除く)へ。

むさしのFM放送番組審議会

5月15日(月)午後2時より商工会館で開催しました。詳細はむさしのFMホームページに掲載/問 エフエムむさしの☎23-0782

ケーブルテレビデジタル11CH

6月1日~15日(わがまちジャーナル)1.このまちの気になる社長さん(その6)2.我ら80代 プラボー人生/6月16日~30日(アンコールアワー)1.さよならバウスシアター 最後の宴2.野の花 昼咲き月見草・チガヤ(茅)/問 むさしのみたか市民テレビ☎79-1434



# 井の頭池に、かつての湧き水を!!



## 水循環の改善・浸水被害の軽減のため、雨水の浸透や貯留にご協力ください

市では近年、各所で見られる集中豪雨がもたらす浸水などの都市型水害を軽減するため、市有地への雨水浸透・貯留施設の設置を進めるとともに、市域の大部分を占める民有地への雨水浸透施設の設置をお願いしています。各ご家庭での雨水浸透施設の設置が、浸水対策とともに水循環の改善、水環境の保全にもつながります。かつて井の頭池に豊富な湧き水があった水循環を取り戻すため、ご協力をお願いします。



### 湧き水はどこから？

地面に降った雨は、地中にしみ込んだ後、時間をかけて地下水になり、より標高の低いところで湧き水となって現れます。たとえば、井の頭池の湧水を復活させるためには、井の頭池よりも標高の高い場所で降った雨が地面にしみ込む環境づくりが必要です。

### 雨水浸透ます・雨水貯留タンクの設置にご協力ください

かつて雨水は、畑や土の地面から地中にしみ込んでいましたが、今では市の大部分の地域が住宅や道路となり、雨水の約50%が直接下水道管に流れ込んでいます。水の循環をかつて井の頭池が湧き水で満たされていた昭和20年代に戻すため、今から約30年後に市内全域約2万4千棟（現在約9千棟 約37.5%に設置済み）に雨水浸透施設を設置することを目標としています。市民の皆さんの協力で、仮に約3トン/時間（市で定める1棟当たりの対策量〈計算値〉の平均）の雨水を地中に浸透できれば、市内全域約2万4千棟では約7万トン/時間（25mプール約230杯分に相当）もの雨水を地中に浸透させることができます。\*1トン=1m<sup>3</sup>（水の場合）

#### 助成制度を活用ください

個人が所有する住宅などに設置する雨水浸透ます（事前申請）・雨水貯留タンク（事前相談、事後申請）を対象とする助成制度を設けています。

#### ○雨水浸透ます

降って集まった雨水をゆっくり地中にしみ込ませることができます。大地に十分な保水力がつくことによる植栽や園芸などの緑化の促進などにも効果が期待できます。



#### 【助成内容】

- ・新築住宅：材料費の助成が受けられます。
- ・既設住宅：基本的に無料で設置が可能です（一部例外があります）。

#### ○雨水貯留タンク

雨どいから集めた雨水を一時的に溜めておき、植栽への散水や洗車などに水道水の代わりに使うことができるので、節水効果が期待できます。また、災害などで断水してしまった際には、掃除や手洗いなどの生活用水としても利用できます（一部節水型トイレを除く）。



\*ホームセンターなどでも購入可能です。

#### 【助成内容】

- ・小型（150ℓ未満）：3万円または本体価格の2分の1のいずれか低い額
- ・中型（150ℓ以上）：5万円または本体価格の2分の1のいずれか低い額

#### 市職員による戸別訪問を行っています。

住宅の新築・建て替え時には雨水浸透ますなどの設置が順調に進んでいますが、既設住宅への設置も必要不可欠です。そこで現在、市職員（武蔵野市の腕章着用）が戸別訪問し、設置促進のための啓発と助成制度の説明を行っています。訪問の際には、お気軽にご相談ください。

### 水環境について、もっと学んでみませんか

水環境についての展示・出展を行います。当日お気軽にお越しください。

#### ○雨に関連する資料の展示

6月29日（木）まで／中央図書館

#### ○下水道展'17東京（武蔵野市ブース出展）

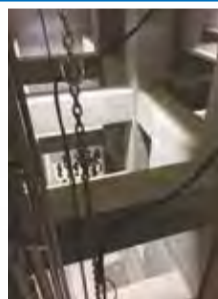
8月1日（火）～4日（金）午前10時～午後5時（1日は午前10時30分から、4日は午後4時まで）／東京ビッグサイト東4・5・6ホール（江東区有明3-10-1）

特集



#### 1 合流式下水道改善施設

市内の下水道の約9割は、雨水と生活排水などの汚水が同じ下水道管で流れる「合流式」を採用していますが、雨天時に大量の雨水が流れ込むと、下流の処理場の能力を超え、未処理のまま河川に放流されてしまいます。そこで、河川への放流回数を少なくするため、雨天時に一時的に汚水混じりの雨水を貯留させる施設を吉祥寺東町一丁目（吉祥寺東町ふれあい公園）に設置しました。



施設名：吉祥寺東町一丁目地内合流式下水道改善施設  
貯留容量：約8500m<sup>3</sup>

#### 2 雨水貯留施設

北町保育園園庭地下に集中豪雨時にあふれた雨水を一時的に貯留する施設を設置しています。貯留した雨水は、晴天時に排水ポンプにより下水道管へ放流します。施設には水位計が設置されており、水位や貯留量の情報が市ホームページからリアルタイムで確認できます。



施設名：吉祥寺北町一丁目雨水貯留施設  
貯留容量：約4500m<sup>3</sup>

#### 3 雨水貯留浸透施設

雨水貯留浸透施設は、下水道管への負担を軽減するため、大雨の際に降った雨水を貯留し地下に浸透させていきます。市では平成18年度から市立小・中学校の校庭に雨水貯留浸透施設の設置を進め、これまでに14校の設置が完了し、今年度は千川小学校を予定しています。また、浸水発生地区である桜堤三丁目地区の市道第135号線の下にも設置予定です。



施設名：雨水貯留浸透施設  
貯留容量：千川小：約400m<sup>3</sup>、桜堤三丁目地区約20m<sup>3</sup>



講座・講習

講師の方の敬称略

認知症を正しく理解

「認知症サポーター養成講座」

7月12日(水)午後2時~3時30分 / 高齢者総合センター研修室 / 市内在住・在勤・在学の方 / 30名程度 (申込順) / 認知症の基本的な知識、認知症の方への接し方、市の現状など。受講者にはサポーターの証であるオレンジリングを進呈 / 講師: 高齢者総合センター在宅介護・地域包括支援センター / 無料 / 申・問 7月7日までに高齢者支援課 ☎60-1846へ。

森の市民講座

「夏の森で沢遊びと簡単な木工細工」

7月22日(土) 午前10時20分 JR青梅線二俣尾駅改札集合・午後4時現地解散 / 市内在住・在勤・在学の方(4歳以上、小学生以下保護者同伴) / 25名(超えた場合抽選) / 東京の森の現状の話、沢遊び、木工細工 / 汚れてもよい服装と履きなれた靴で、昼食を持参 / 森林整備に役立てるため「緑の募金」への協力をお願いします / 協力: エンジョイ・フォレスト女性林研 / 申・問 7月5日(必着)までに往復ハガキ(3頁の申込



要領参照し、在勤・在学者は勤務先・学校名、小学生以下は年齢・保護者名も明記)で〒180-8777緑のまち推進課☎60-1863へ。

害虫等対策講演会ペストコントロールフォーラム東京

7月4日(火)午後1時~5時 / 公会堂 / 250名(先着順) / 「スズメバチの生態について」「ネズミからの感染症について」 / 共催: 東京都ペストコントロール協会 / 申・問 当日、直接会場へ / 問 環境政策課☎60-1842

後悔しない決断と選択~セルフ・オーサーシップという考え方

7月8日(土)午前10時~正午 / プレイスフォーラム / 自分の過去の決断パターンを知ることで、周囲と折り合いながら自分に正直な決断をする手法を学ぶ / 40名(申込順) / 橋本暢子(全米協会認定カウンセラー) / 無料 / 託児: 3カ月~未就学児、5名(6月28日まで要予約、多数の場合抽選) / 申・問 電話、ファクス・Eメール(3頁の申込要領参照し、託児希望は子の氏名(ふりがな)・月齢も明記)で男女平等推進センター☎37-3410、FAX38-6239、danjo@city.musashino.lg.jpへ。市ホームページから申込可。

図書館

文中の敬称略

- 中央図書館……吉祥寺北町4-8-3 ☎51-5145 | http://www.library.musashino.
●吉祥寺図書館…吉祥寺本町1-21-13 ☎20-1011 | tokyo.jp/
●武蔵野プレイス……境南町2-3-18 ☎30-1900 | 携帯電話版は末尾に m/ を

土曜の午後の映画会

6月24日(土)午後2時30分(開場2時15分) / 中央図書館視聴覚ホール / 中学生以上 / 70名(先着順) / 「スープ・オペラ」(2010年、日本、119分、カラー、監督: 瀧本智行、原作: 阿川佐和子、出演: 坂井真紀、西島隆弘、加賀まりこ、藤竜也ほか) / 無料 / 申・問 当日、直接会場へ / 問 同館

文庫連春の催し

「夫婦よみ絵本ライブ」

6月25日(日)午前10時30分~正午 / 中央図書館視聴覚ホール / 幼児から大人(親子参加大歓迎) / 50名(申込順) / 平田昌広・平田景(絵本作家) / 無料 / 申・問 6月17日から電話または2階カウンターへ / 問 同館

健康

保健センター〒180-0001吉祥寺北町4-8-10 健康課(1階) ☎51-0700
健康づくり事業団(2階) ☎51-2828 / 健康づくり支援センター(1階) ☎51-0793

特に表記のない限り、場所は保健センター、対象は市内に住民登録のある方、無料。ハガキなどでの申し込みは3頁の申込要領参照

胃がんハイリスク検査のお知らせ

7月14日(金)午後1時30分~ / 平成29年度40・45・50・55・60・65・70・75歳になる方 / 10名(申込順) / 過去に検査を受けた方、ピロリ菌除菌治療を受けた方、外科的胃切除を受けた方、腎不全や透析治療中の方、胃の痛みや、胸やけなど胃腸の調子の悪い方、現在、食道・胃・十二指腸などの病気で治療中の方は不可 / 市国保および後期高齢者医療制度の加入者は健康診査と同時に実施 / 500円(生活保護受給者免除) / 申・問 7月5日(必着)までにハガキ・封書(「胃がんハイリスク検査希望」、生年月日も明記。電話不可)または直接健康づくり事業団へ。

母子保健

母子健康手帳の交付・妊婦面接

妊娠された方へ母子健康手帳や妊婦健診受診票などを交付します。専任の保健師などが面接をし、妊娠中の疑問や不安にお応えします。妊娠がわかたら保健センターに届け出て下さい。子育て中も地域で安心して生活していけるよう、妊娠期から一人ひとりに寄り添い、地域とつなぐサポートをします。転入された妊婦もお越しください / 問 健康課

乳幼児健康診査

3~4カ月児、6・9カ月児、1歳6カ月児、3歳児の健康診査は対象者に個別通知をしています / 転入の方には通知が届きませんのでお問い合わせください / 問 健康課

こんにちは赤ちゃん訪問

生後4カ月ごろまでの赤ちゃん全員を助産師・保健師が家庭訪問し、赤ちゃんの健康チェックや育児の相談を行っています / 赤ちゃんが生まれたら母子健康手帳に挟んであるお誕生連絡票を早めに投函しましょう。お誕生連絡票のない方は健康課まで連絡してください / 問 同課

子どもの予防接種

市内の指定医療機関で予防接種を受ける方は、接種前に冊子「予防接種と子どもの健康」を読み、必ず予診票と母子健康手帳を持って、お子さんに同伴してください。転入などで予診票をお持ちでない方は、母子健康手帳を持って直接健康課へ / 問 同課

1歳児の世界を知ろう

7月12日(水)午前9時30分~10時30分 / 市内在住の1歳~1歳6カ月未満と親 / 30組(申込順。当日保育なし) / 1歳児のこんなこと、あんなことってなあに。これからの育児の見通しや関わりのヒント。遊びの紹介。交流 / 心理士・幼稚園教諭 / 申・問 7月7日までに電話または直接健康課へ。



かみかみ教室

(9~11カ月ごろの離乳食)

7月25日(火)午前10時15分~11時30分 / 平成28年8月~10月生まれの第一子と親 / 36組(申込順) / 離乳食(3回食)の話(簡単な試食あり)、歯の手入れの話 / 母子健康手帳、歯ブラシ(お持ちの方のみ) / 申・問 7月18日までに電話または直接健康課へ。



高齢者への声かけで熱中症予防

熱中症患者のおよそ半数は65歳以上の方です。熱中症は、日中の炎天下だけでなく、室内でも、夜でも多く発生しています。気温や湿度の高い日には注意し、家族や周りにいる人たちは、積極的に声をかけてください。

熱中症予防には水分補給と暑さを避けることが大切です。エアコンや扇風機、シャワーや冷やしたタオルでも身体を冷やす効果があります / 問 健康課



健康づくり事業団

◎人間ドック=定期的な健康管理のチェックを=
実施日: 火・木曜 / 午前中に検査、午後には医師による結果説明。健康相談可 / オプション検査(別途料金): 乳房X線、頸動脈超音波、骨塩定量検査など / 市内住民登録の方: 2万1000円、その他: 4万2600円 / 申・問 同事業団(予約状況は同事業団ホームページ参照)

健康づくり支援センター

◎インボディ測定会
7月6日(木) ①午前10時②午前10時45分 / 各2時間程度 / 公会堂 / 50歳代までの女性。ペースメーカー使用者・妊娠中・測定後1年未満の方不可 / 各10名(申込順) / 筋肉量、体脂肪量、基礎代謝量などの測定、結果説明(健康運動指導士)、体脂肪減少や筋肉量増加を目指す栄養講座(管理栄養士)。はだしで測定 / 講師: 健康づくり人材バンク / 託児: 4カ月以上3歳未満、12名(申込順) / 申・問 電話または直接同センターへ

休日の医療機関 6/15(木)~30(金)

初期救急(入院を要しない急病) ○印=午前9時~午後5時 ◎印=午前9時~午後10時
※症状によってほかの病院での受診をお勧めする場合があります
内科に小児、小児科に成人が受診する場合は事前に電話連絡が必要です

Table with columns: 日, 医療機関名, 診療科目, 住所, 電話

Table with columns: 二次救急(入院を要する救急) 平日夜間、休日24時間 \*小児科は武蔵野赤十字病院で対応

二次救急・三次救急(二次救急では対応できない救命・救急)
武蔵野赤十字病院 | 境南町1-26-1 ☎32-3111

\*同病院では、初診時に紹介状と予約が必要。まずはかかりつけ医へ。休日・夜間に緊急性の低い方が外来受診した場合、時間外選定療養費(8640円)の負担あり(15歳未満は5400円) / 問 同病院

Table with columns: 歯科診療, 時間, 電話連絡のうえ受診

Table with columns: 調剤薬局, 時間, 市薬剤師会武蔵野管理センター

Table with columns: 東京都医療機関案内「ひまわり」, 東京都消防庁救急相談センター, 東京都小児救急相談



**コミュニティセンター** 文中の敬称略

**6月** 事業案内 問い合わせは各コミセン(頁下欄外を参照)へ

●事前に電話または窓口へ(市報発行日1日・15日から受け付け(休館日を除く))  
特に表記のないものは、会場は各コミセン、申込順、無料、当日直接会場へ  
■生活習慣病予防料理講習会 午前10時30分/市内在住で50歳以上/指導:市協力栄養士/600円(キャンセルの場合、実費負担の可能性あり)/エプロン、三角巾を持参

|       |         |   |
|-------|---------|---|
| 吉東    | 22日(木)  | ■コミュニティのつどい「新グリーンセンターのできるまで・今・将来」について語り合おう 午後7時~9時/新垣俊彦(グリーンむさしのを推進する会副会長)  |
|       | 7/1(土)  | ■アジアを知ろう・タイ第1回「微笑みの国の真実」 午後2時/観光や企業など、日本と関係が深いタイの歴史や基本的な情報/柿崎一郎(横浜市立大学教授)/茶菓子付き   |
| 本宿    | 7/2(日)  | ■利用者懇談会 午前10時30分  |
| 吉南    | 7/1(土)~ | ■介護予防のための「健口発声体操」 7/1・15・8/5・19(全4回)/午後1時30分~3時/歌をおりませた高齢者向けのボイストレーニング/窓口へ  |
|       | 7/3(月)  | ■生活習慣病予防料理講習会「低栄養を予防し骨量アップ」/窓口へ   |
| 御殿山   | 7/1(土)  | ■七夕の会 午前11時/短冊に願いを込めて飾りつけ/共催:御殿山福祉の会  |
| 本町    | 17日(土)  | ■口腔ケアの大切さを知ろう 午後1時30分~3時/歯と口のケアで身体を守る/河相ありみ(歯科衛生士)  |
| 吉西    | 24日(土)  | ■あそぼうよ「吉祥寺西公園へ行こう」 午後1時30分~3時30分/雨天の場合はコミセン/紙飛行機飛ばし、白つめ草で何を作ろうかな。草相撲ほか/帽子・水筒持参  |
|       | 7/9(日)  | ■フリーマーケット 午前10時~午後1時/雨天実施/30店/出店料300円/地元野菜販売あり/窓28日までに窓口へ<br>■瀬戸物食器リサイクル(フリーマーケットと同時に開催)/リサイクル品の持ち込みは26日~7/5に窓口へ                                    |
| 吉北    | 17日(土)  | ■お話の会「さくらんぼ」 午後2時/絵本テーマ:「そらのななし」、紙芝居、パネルシアター、工作:プラバン  |
|       | 25日(日)  | ■お昼のひとときを音楽で 午後0時40分/ピアノ演奏  |
| けやき   | 17日(土)  | ■けやき茶社 午後2時~4時/いれたてのサイフォンコーヒーとスイーツでティータイム   |
|       | 24日(土)  | ■よみかせ紙ふうせん 午前11時~正午/紙芝居、絵本よみ聞かせ、折り紙で遊ぼう   |
|       | 25日(日)  | ■けやき塾講演会「ロボット技術の過去、現在、未来(医療・福祉)」 午後2時~4時30分/40名/前田祐司(日本ロボット学会委員)/100円/窓   |
| 中央    | 24日(土)  | ■ピンポンの日 午後1時30分~5時/小・中・高生(親子も可)/卓球台2台あり。自由に遊べます/ラケット持参可   |
|       | 7/2(日)  | ■フリマ&カレー 午前10時~午後2時   |
|       | 7/6(木)  | ■生活習慣病予防料理講習会「パランスのとれた食事で梅雨に負けない」 上記のほか筆記用具持参   |
| 中町集会所 | 19日(月)  | ■中町ストレッチ教室 午前10時30分~正午/動きやすい服装、水分補給飲料・バスタオル・タオル持参   |
| 西久保   | 7/1(土)  | ■生活習慣病予防料理講習会「しっかり食べて夏バテ対策」 10名/窓27日までに窓口へ(キャンセルは28日まで)<br>■七夕まつり&カフェ 午後1時30分~4時(受付3時30分まで)/お飾りづくりとカフェ(コーヒー・紅茶・ジュース各100円)/小笹のお土産あり/共催:西久保福祉の会、川路さんち |
|       | 7/8(土)  | ■生活習慣病予防料理講習会「一日5皿野菜料理を食べましょう」 10名/窓  |
| 緑町    | 7/8(土)~ | ■パソコン学習会 7/29までの毎週土曜(全4回)/初心者:午前10時~正午、1600円。レベルアップ:午後1時30分~3時30分、2000円/各8名とパソコン持参者4名(超えた場合抽選。7/4午後2時)/窓口へ  |
| 関前    | 28日(水)  | ■七夕づくり 午後1時30分~3時30分/皆で大きい七夕かざりを作りましょう/小笹とお土産あり/共催:関前福祉の会   |
| 西部    | 7/9(日)  | ■カラオケ大会 午後1時~4時/窓25日までに窓口へ  |
| 境南    | 25日(日)  | ■スポーツデー 小学生以上/運動のできる服装、上履き持参、用具のある方はお持ちください<br>体育室 午前10時~正午:ミニテニス、バドミントン/午後1時~3時:ミニテニス、卓球<br>児童室 午前10時~午後3時:輪投げ、スカットボール                             |
|       | 26日(月)  | ■親子で楽しくわらべうたで遊ぼう 午前10時30分~11時30分/0歳~未就学児と保護者/わらべうたの会「げっくりにかっくりに」  |
|       | 7/1(土)  | ■七夕まつり 午後2時~4時/短冊書き、笹飾り作り/お土産あり(小学生以下)  |

担当:市民活動推進課

**境南コミュニティ協議会**  
「ユニークな空間:ピロティ」

当コミセンには1階の東側にピロティという柱でできた外部空間があります。ほかのコミセンにはないこのユニークなスペースは、文化祭では焼き鳥やわたあめなど模擬店の会場となり、楽しい飲食と憩いの場所になります。そのほかにも、天井があるため、近くの幼稚園の登・降園時の集合場所や雨天時の子どもたちの遊び場所、消防訓練、ガーデニング教室、土・油の回収や地域のイベントの開催など、さまざまな用途で皆さんに広く利用していただいています。



昨年の文化祭模擬店の様子(ピロティにて)

**地域別** 主役は市民。あなたの意見を聞かせてください  
第69回 **市民と市長のタウンミーティング**

7月9日(日)午後2時~4時  
場所:西久保コミセン/共催:西久保コミュニティ協議会

市民と市長が、地域の課題や市政全般について意見交換を行う会です。皆さんの意見に沿って話し合います。どなたでも参加できます。当日、直接会場へお越しください/窓市民活動推進課☎60-1829

**ほおずき・夏野菜の即売会**

6月19日・26日、7月3日・10日(月)/午前11時~売切れ次第終了/小雨実施/市役所正面玄関前/ほおずき、枝豆、とうもろこし、トマト、鉢植えなど/7月3日は夏野菜品評会入賞野菜の展示・試食も同時開催/窓JA東京むさし武蔵野新鮮館☎54-7150、生活経済課☎60-1833



**未就学親子野菜収穫体験**

7月9日(日)午前10時~正午、7月16日(日)午前10時~正午、7月30日(日)午前10時~正午/小雨実施/農業ふれあい公園(関前5-18)/市内在住・在園の2歳以上で収穫体験に参加できる未就学児童(ベビーカーは畑に入れません)と親/各15世帯(超えた場合抽選)/ミニトマト、キュウリ



など/700円程度/手袋・はさみ・タオル・ハンカチ・レジ袋3枚程度・水筒持参/帽子、汚れてもよい長そで・長ズボン、靴(長靴)など/窓6月23日までにEメール(3頁の申込要領参照し、参加希望日/いずれか1日)、Eメールアドレス、全員の名前、年齢、性別、在園は園名も明記)で武蔵野農業ふれあい村 jimukyoku@agrifureai.com へ。2日以内に受信した旨を返信(返信がない場合は要問い合わせ)、結果は6月30日までにEメールで通知/窓同法人☎080-4152-9681、緑のまち推進課☎60-1863

**「日本と再生」上映会とトーク**

7月8日(土)午後3時~8時20分(上映2回)/スイングレインボウサロン/各100名/再生可能エネルギーの可能性を描いた映画(100分)とトーク/飯田哲也(環境エネルギー政策研究所長)/1000円(学生500円)/申・窓むさしの市民エネルギー・鎌内☎090-2474-7911、FAX36-3767、musolar2013@gmail.com

**市民伝言板** 市民の市内での活動の情報交換や仲間づくりをお手伝いするためのコーナーです。講師の方などの敬称略。掲載内容の責任は主催者にあります。詳細は、各催しの窓の方にお問い合わせください。

掲載希望の方へ 対象:市民または市民サークルによる市内での活動・催し。同一人・サークルの掲載は6か月に1回/掲載基準:申込書裏面および市ホームページに掲載。必ずご確認ください/申し込み:所定の申込用紙(秘書広報課、各市政センターで配布。市ホームページから印刷可)を郵送・ファクスまたは直接窓口へ。電子申請も可/窓秘書広報課☎60-1804、FAX55-9009 掲載申込締切 7/15号...6月16日、8/1号...6月30日

**おいでください** 市民が市内で主催する催しなど。特に表記のないものは無料

| 催しもの(団体名)                          | 日時・場所                                 | 会費/申・窓            | 備考                        |
|------------------------------------|---------------------------------------|-------------------|---------------------------|
| 教育カフェ~コストリカで日本の教育を考える(武蔵野の教育を考える会) | 6月18日(日)午後2時~西久保コミセンイベントルーム           | 1回500円 衣服部33-8546 | 講師:桜井国俊(沖縄大学名誉教授)         |
| エアロビクス公開講座(ローズマリー)                 | 6月19日・26日(月)/午前10時15分/市民会館集会室         | 1回500円 木下50-4480  | 初心者でもOK。要予約(午後9時まで)。プロの指導 |
| 第12回写真作品発表展(若葉フォトクラブ)              | 6月22日(木)~27日(火)/芸能劇場2階小ホール            | 岩本22-2767         | 写真作品発表12回を迎えて             |
| 午後のブラス                             | 6月29日(木)午後2時開演/吉祥寺美術館音楽室              | 石瀬080-4627-5458   | ソプラノ独唱とピアノ                |
| ゆかたの着付けの講習会(ボランティアきもの藍の会)          | 7月5日(水)午後1時30分~3時30分/市民会館第1和室(武蔵境駅北口) | 新舗31-0424         | 申込締切:7月4日。用意する物あり         |

**仲間あつまれ** 市民が市内で活動しているサークルなど 窓は入会金。特に表記のないものは無料

| 団体名(活動内容)      | 活動時間・場所                           | 会費/申・窓           | 備考                         |
|----------------|-----------------------------------|------------------|----------------------------|
| むさしの釣友会(船での釣り) | 毎月第2火曜/東京湾、相模湾、外房での船の釣り。その時期一番旬の魚 | 月1000円 河原32-5561 | 港までバスで往復します。入会前のお試し釣行歓迎します |

**コミセンの連絡先**

- 吉祥寺南町(吉祥寺南町3-13-1) ..... ☎43-6372
- 御殿山(御殿山1-5-11) ..... ☎48-9309
- 本町(吉祥寺本町1-22-2) ..... ☎22-7002
- 吉祥寺西(吉祥寺本町3-20-17) ..... ☎55-3297
- 吉祥寺西分館(吉祥寺本町4-10-7) ..... ☎55-3297
- 吉祥寺北(吉祥寺北町1-22-10) ..... ☎22-7006
- けやき(吉祥寺北町5-6-19) ..... ☎54-8719
- 中央(中町3-5-17) ..... ☎53-3934
- 中町集会所(中町1-28-5) ..... ☎53-2251
- 西久保(西久保1-23-7) ..... ☎54-8990
- 緑町(緑町3-1-17) ..... ☎53-6954
- 八幡町(八幡町3-3-16) ..... ☎54-0169
- 中央公園北ホール(八幡町2-5-3) ..... ☎56-0055
- 関前(関前2-26-10) ..... ☎51-0206
- 関前分館(関前3-16-6) ..... ☎51-0206
- 西部(境5-6-20) ..... ☎56-2888
- 境南(境南町3-22-9) ..... ☎32-8565
- 桜堤(桜堤3-3-11) ..... ☎53-5311