

むさしのし
武蔵野市

男女平等の推進に関する条例

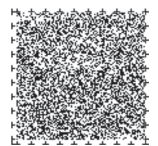
ガイド 【小学生用】



自分らしさ
大切に
している？



この冊子には、各ページに音声コード(二次元バーコード)が印刷されています。スマートフォンの専用のアプリケーション等で読み取ると、記録されている情報を音声で聞くことができます。



みなさんへ

「女だから」「男だから」ということだけで、自分のやりたいことや好きなことができなかつたら、あなたはどのように思いますか？

この世界にはたくさんの方が生きています。その人たちは、言葉や文化、体の特徴などちがうところがたくさんあります。性別もそのちがいの1つです。みんながのびのびと自由に生きていくためには、このちがいでだけ役割や行動を決めつけるのではなく、一人ひとりの個性を大切にすることが大事です。

性別などに関係なく、一人ひとりがその人らしさを発揮して、いろいろなことをみんなで協力して行う「男女平等社会」を実現するために、武蔵野市は『武蔵野市男女平等の推進に関する条例』を定めています。

武蔵野市男女平等の推進に関する条例 基本的な考え方

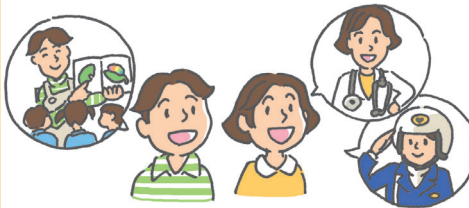
① 一人ひとりを尊重する

「女だから」「男だから」と性別で差別せず、一人ひとりを大切にしましょう。



② やりたいことを自由に選ぶ

今やってみたいことも、将来したい仕事も、性別にかかわらず自分の個性を大切に選びましょう。



③ みんなで話し合っで決める

大切なことを決めるときは、女の人も男の人も平等に参加し、みんなで話し合っで決めましょう。



④ 家のことも仕事も 両方できるようにする

みんなが協力して、家のことにも、仕事にも、地域の活動にも参加していきましょう。



⑤ 心も体も大切に

おたがいの心や体のちがいを理解し、それぞれの気持ちを思いやりましょう。そして命を大切にしましょう。



⑥ 世界の考え方を理解する

日本だけでなく世界の国々にも目を向けて、他の国の考え方を理解し、取り入れていきましょう。



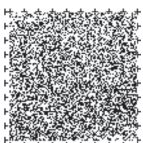
⑦ こまっている人がいたら 助け合う

こまっている人がいたら、話を聞いて、みんなで助け合ひましょう。



⑧ 学校で男女平等を考える

学校などで男女平等の大切さを学んでいきましょう。



取り組もう

• 家で…



家族がこちよく暮らすために、家の仕事はみんなで協力し合い、話し合っぶんたんて、それぞれができることを分担しましょう。



• 学校で…



みんながそれぞれちがう良いところがあります。「女の子だから」「男の子だから」と性別で決めつけしないで、自分とみんなの「その人らしさ」を大切にしていきましょう。



• 社会で…



性別にかかわらず、自分の気持ちや将来の夢を大事ちようせんにして、いろいろなことに挑戦してみましょう。



「自分らしさ」を大切にしよう

「女の人はこちらしないといけない」「男の人はこちらしないといけない」という考えにとられることなく、あなたの「自分らしさ」を大切にしましょう。そして、周りの人の「自分らしさ」も大切にしましょう。

知っておこう ～性のあり方はさまざま～

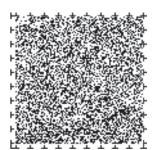
性のあり方は男、女だけでなく多様です。「身体の性」と、自分の性別をどう思うかという「心の性」が同じ人もいればちがう人もいます。「好きになる性」も人によってちがいます。また、言葉づかいや服装が男らしいとか、女らしいというような「表現する性」も人それぞれです。他の人の性のあり方を面白半分に言いふらしたりせず、その人らしさを大切にしましょう。

身体の性

心の性

好きになる性

表現する性



相談してみよう

学校のこと、家族のこと、友だちのこと、心や体のこと、なやみを聞いてくれる相談先があります。うまく話せなくても大丈夫です。イヤだと思ったら、電話を切ることもできます。身近な人に相談しにくいときは、一人でなやまずに相談してみましょう。あなたの秘密は守ります。



れんらく 連絡先

相談先	電話番号	内容	相談受付時間
教育支援センター (武蔵野市)	0422-60-1899	学校や友だちとの関係についてのなやみ、自分自身や家族についての心配ごと、こまりごとなど	月曜日から金曜日 (祝日・年末年始をのぞく) 午前9時～午後5時
人権相談 (武蔵野市)	0422-60-1921 (予約)	いじめ、差別、いやがらせなど、人権に関すること <面接または電話による相談>	第2木曜日 午後1時～午後3時40分
子ども家庭支援センター (武蔵野市)	0422-55-9002 0120-839-002 (フリーダイヤル)	自分のこと(自分のなやみ)、おうちのこと、家族のことでのなやみごと	月曜日から土曜日 (祝日・年末年始をのぞく) 午前8時30分～午後10時
むさしのにじいろ相談 (武蔵野市)	0422-38-5187 (電話相談) 0422-37-3410 (面談相談予約)	身体の性と心の性がちがうなど、性のあり方についてのなやみごと	第2水曜日 午後5時30分～午後8時30分 ※電話相談予約不要
東京都いじめ相談 ホットライン	0120-53-8288 (フリーダイヤル)	いじめについて	年中無休 24時間受付
こたエール (東京子どもネット・ ケータイヘルプデスク)	0120-1-78302	ネットでのいじめ、交際トラブル、迷惑メールなど、ネット・ケータイのトラブルについて	月曜日から土曜日 (祝日・年末年始をのぞく) 午後3時～午後9時
東京都ひきこもり サポートネット	0120-529-528	ひきこもりについて	月曜日から金曜日 (祝日・年末年始をのぞく) 午前10時～午後5時
24時間子供SOSダイヤル (文部科学省)	0120-0-78310 (フリーダイヤル)	いじめでこまったり、自分や友だちの安全に不安があったときなど	年中無休 24時間受付
ヤング・テレホン・コーナー (警視庁)	03-3580-4970	非行問題、自分のなやみ、家族や友だちとの関係など	年中無休 24時間受付

武蔵野市男女平等の推進に関する条例 ガイド【小学生用】

令和5年3月

編集・発行：武蔵野市市民部市民活動推進課

武蔵野市立男女平等推進センター ヒューマンあい

〒180-0022 武蔵野市境2-3-7

Tel : 0422-37-3410 Fax : 0422-38-6239

Mail : danjo@city.musashino.lg.jp

