

●武蔵野市ホームページ
<http://www.city.musashino.lg.jp/>
携帯電話版は末尾に m/ を。



紙面から	特集 男女共同参画推進センター 10月1日オープン…	8
	アジアゾウ「はな子」の銅像募金のお願い…	3
	平成29年度私立幼稚園など園児募集 …	3
	「ベビ吉」の貸出場所が増えました ……	9

発行 ● 武蔵野市 編集 / 総合政策部秘書広報課 〒180-8777 武蔵野市緑町2-2-28 代表電話 ☎0422-51-5131

いきいきサロン事業が始まりました

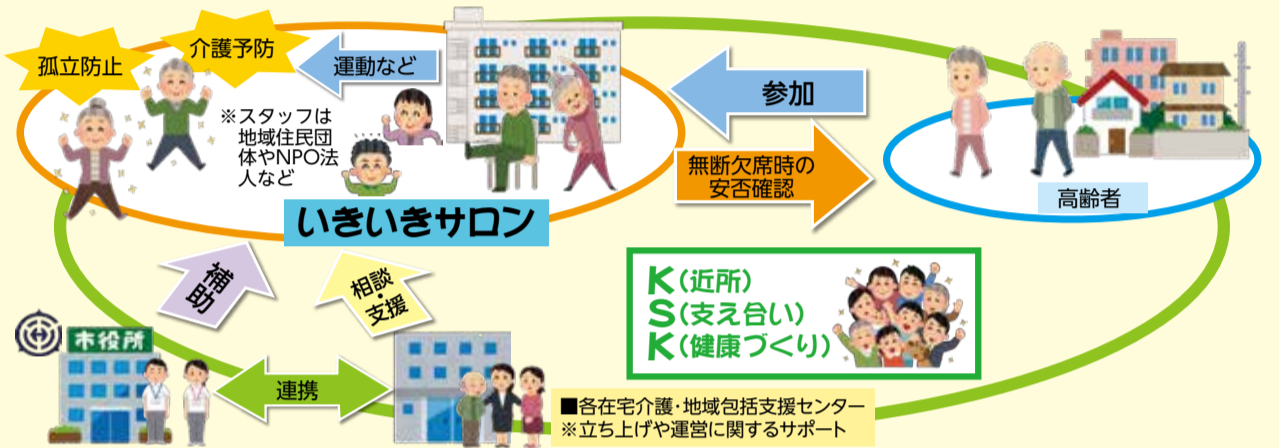


団塊の世代が75歳以上となる2025年に向けて、高齢者がいつまでもいきいきと健康に過ごしていけるよう、「まちぐるみの支え合いの仕組みづくり(地域包括ケアシステム)」を進めています。その一環として7月から「いきいきサロン事業」を開始しました。各いきいきサロンで特色ある事業を展開しています / 固 高齢者支援課 ☎60-1940

いきいきサロン事業とは

高齢者が集まる場を開設・運営する団体(地域住民団体やNPO法人など)に対し、市が支援を行うことで、高齢者の社会的孤立感の解消と健康寿命の延伸を図り、住み慣れた地域で在宅生活を送れるようにすることを目的とした事業です。

他者との交流が週1回以上ある高齢者は、月1回未満の人よりも要介護状態や認知症になりにくいという研究結果があります。そのため、いきいきサロンは週1回以上での実施としています。



いきいきサロンMAP



サロン名	住所	内容	活動予定日	問
① オリーブサロン	吉祥寺南町3-45-10 都営住宅集会所	ゴム・ボールを使った体操など	金曜 午後1時30分～3時30分	オリーブの会 ☎47-2235
② 吉祥寺ささえあいビレッジ	吉祥寺東町1-11-20 鴨下ビル3階	音楽・体操など	金曜 午前10時～正午	ささえあいビレッジ ☎03-6694-4265
③ まきばサロン	西久保3-12-8	トランプなど	火曜 正午～午後3時	まきばサロンの会 ☎54-6455
④ 御殿山サロン	御殿山2-10-9 アライブ武蔵野御殿山	講演・体操・コーラスなど	水曜 午前10時～正午	むらさきの会 ☎43-6125
⑤ ルンルンサロン	境4-3-13 サンパレス1階	囲碁・頭の体操など	土曜 午後2時～4時	(有)フジサワ ☎55-4649
⑥ よりあい食堂かよう	桜堤1-3 サンヴァリエ桜堤集会所	体操など	火曜 午前11時～午後2時	サンヴァリエ桜堤自治会 ☎51-8998
⑦ 五丁目クラブ	境5-28-4 境五丁目アパート集会所	健康体操など	木曜 午後1時～3時	五丁目クラブの会 ☎53-1359 ☎090-4740-6801
⑧ すこやかサロン(12/3(土)開始)	吉祥寺本町2-2-2 ルルビル3階ベネッセの介護相談室	音読・計算ドリル・数字盤など	土曜 午前10時～正午	武蔵野すこやか ☎53-5436

※開催日時、実施内容が変更になることがあります。

いきいきサロン運営団体・実施場所募集中

現在11月から開始できるいきいきサロン運営団体を9月30日まで募集しています。詳しくは市報9月1日号4頁、市ホームページをご覧ください。

今後、いきいきサロンを市内各地に増やすにあたって、実施場所を募集しています。提供いただける方はご連絡をお願いします。

いきいきサロンの特徴

- 実施場所:個人宅、団地集会室など
- 実施頻度:週1回以上
- 対象者:おおむね65歳以上の高齢者
- 参加人数:市内の高齢者が5名以上
- 活動時間:1回2時間以上
- 活動内容:介護予防のための体を動かす運動は必須。ほかのプログラムは各サロンごとに自由。サロンによっては子どもなど多世代と交流するプログラムを実施。
- 安否確認ほか:利用者は登録制。無断欠席時には安否確認を行う。エリア内の在宅介護・地域包括支援センターも支援。



参加者の声

- なかなか遠くまで歩くことができなかったが、歩いて行ける身近なところで体操ができてうれしい。毎週続けることで、体が以前より楽になった。
- 近所での集まりなので行きやすい。ひとり暮らしなので、いきいきサロンでほかの人とおしゃべりできるのが楽しい。

いきいきサロンの利用にあたって

- 見学や体験も可能です。利用料金など、詳細は各サロンに気軽にお問い合わせください。
 - 見学や体験をしてみて、今後も毎週通いたいと思ったら、そのサロンに利用登録をしてください。
 - 都合の悪い週はサロンにご連絡ください。連絡なく欠席した場合は、安否確認のため、サロンから連絡をします。
- ※定員などが決まっているサロンもあるため、状況によっては参加いただけないこともあります。



市議会からのお知らせ

現在、第3回市議会定例会を開催中です。9月21日～27日、決算特別委員会にて平成27年度武蔵野市決算の認定について審査します。本会議および決算特別委員会の模様を市議会ホームページ(<http://www.city.musashino.lg.jp/shigikai/>)にて生中継しますのでご覧ください。日程は変更することがあります。ホームページで確認してください / 固 議会事務局 ☎60-1883

■期日・内容
開会時間(予定):午前10時
★は本会議終了後

期日	会議名
9/20(火)	本会議(委員会審査報告・決算上程)
9/21(水)	決算特別委員会
9/23(金)	決算特別委員会
9/26(月)	決算特別委員会
9/27(火)	決算特別委員会
9/30(金)	本会議(決算審査報告など) 議会広報委員会★

人口と世帯

《平成28年9月1日現在、()は前月比》
人口 14万3779人(129人減) 世帯数 7万5241世帯(57減)
●男 6万8951人(54人減) ●女 7万4828人(75人減)
(うち外国人住民数)2742人(13人増)

むさしの-FM(78.2MHz)「マイシティむさしの」

月～金 9:30 12:15 13:30 16:45 18:30 21:30
土 9:30 11:45 12:45 15:30 16:45 18:30
日 9:30 11:45

ケーブルテレビ(11ch)「むさしのシティニュース」

毎日 9:30 12:00 20:30 23:00