

●武蔵野市ホームページ
<http://www.city.musashino.lg.jp/>
携帯電話版は末尾に m/ を。



紙面から

- 特集 コミュニティの40年……………6・7
- 11月11日は介護の日……………2
- むさしの青空市……………10
- 武蔵野イルミネーション～ありがとうを光にのせて… 12

発行 ● 武蔵野市 編集 / 総合政策部秘書広報課 〒180-8777 武蔵野市緑町2-2-28 代表電話 ☎0422-51-5131

武蔵野市平和の日イベント

戦争も核もない世界を武蔵野から



世界連邦平和像(三鷹駅北口)

11月24日は
「武蔵野市平和の日」

市では、戦争の悲惨さや平和の尊さを後世につなげていくため、市民の皆さんとともにさまざまな平和イベントを実施し、平和へのメッセージを発信していきます / 市民活動推進課 ☎60-1829

武蔵野市平和の日とは

第二次世界大戦当時、現在の都立武蔵野中央公園付近には中島飛行機武蔵製作所という軍需工場がありました。昭和19年11月24日以降9回にわたる空襲があり、多くの方が犠牲となりました。市では、この日を武蔵野市平和の日に制定し、後世に平和の大切さを伝えていくため、11月に講演会やパネル展などを開催しています。



かつて中島飛行機武蔵製作所があった都立武蔵野中央公園

パネル展

武蔵野の空襲にちなんだパネル展を開催します

コピス吉祥寺A館2階 エレベーター横 (吉祥寺本町1-11-5)	11月4日(金)～10日(木) /午前10時～午後9時(4日は正午から)
市役所ロビー	11月11日(金)～18日(金)(土・日曜を除く) / 午前8時30分～午後5時(11日は午後3時から、18日は正午まで)
武蔵野プレイス1階 ギャラリー	11月18日(金)～25日(金)(24日を除く) / 午前9時30分～午後10時(18日は午後5時から、25日は正午まで)

※市内の各コミセンでミニミニ空襲パネル展を行います。開催場所などの詳細は市民活動推進課へお問い合わせください。

図書館ミニトピックス

中島飛行機武蔵製作所や平和に関する図書を取り上げたトピックスを設置します。

日程 11月14日(月)～27日(日) 場所 中央図書館2階

平和の日イベント

平和啓発映像「戦争体験を語り継ぐ～被爆体験者、シベリア抑留者の声」上映

戦争体験者からの証言

解説「武蔵野の空襲」牛田守彦(武蔵野の空襲と戦争遺跡を記録する会副代表)

クミコ(=写真。歌手)によるミニコンサート

日時 11月23日(祝)午後2時～4時(開場1時30分)

会場 公会堂ホール

定員 350名(超えた場合抽選)

託児 生後3カ月～未就学児/5名

申込 11月10日(必着)までにハガキ・ファクス・Eメール(3頁の申込要領参照し、希望人数、託児希望は子の名前(ふりがな)、生年月日、性別も明記)または電話で〒180-8777市民活動推進課 ☎60-1829.FAX51-2000.sec-katsudou@city.musashino.lg.jpへ。11月17日ごろ結果通知を送付。



2010年「INORI～祈り～」でNHK「紅白歌合戦」初出場。2015年3月、戦後70年のメッセージングとして「先生のオルガン」をシングルリリース。NHKドラマ「花子とアン」「マッサン」で劇中に流れ話題となったスコットランド民謡「The Water Is Wide」の日本語版「広い河の岸辺～The Water Is Wide」はロングヒット中。

戦争体験をお聞かせください

市では、貴重な戦争体験を後世に伝えていくため、戦争体験記録集(第Ⅲ集まで発行)や平和啓発ビデオを作成しています。戦争体験の聞き取りや戦争体験記・戦時中の資料の提供にご協力ください(今後続編として発行予定)。職員が直接ご自宅などに伺ってお聞きすることもできます。詳しくは市民活動推進課へお問い合わせください。



フィールドワーク

中島飛行機武蔵製作所と空襲の痕跡を歩く

11月3日(祝) / 午前9時45分集合、10時～午後0時30分 / 市役所北側駐輪場横集合・源正寺(緑町)解散 / 資料代300円 / 主催:武蔵野の空襲と戦争遺跡を記録する会 / 当日、直接集合場所へ / 同会・秋山 ☎52-0288. kirokusurukai@gmail.com

市民がまんなか

平和な未来を願って

武蔵野市長 邑上守正

東日本大震災から5年半以上経ちました。本市からは岩手県大槌町に2名、陸前高田市に1名の職員派遣を継続しています。先月、職員の激励と被災地視察を兼ねて現地を訪問しました。両地域は津波により中心市街地を喪失し、多くの方が犠牲になりましたが、地盤面のかさ上げや新たな防潮堤を築きつつあり、また一部の災害公営住宅の完成・入居が始まったところ。産業復興などの課題はあるものの、新たな都市基盤が形になりつつあり、未来に向けた希望の光、平和な未来が見えてきたところではと感じました。

さて、11月24日は武蔵野市平和の日。戦時中に9回もの空襲を受け、多くの人が犠牲になった経験を踏まえ、戦争のむごさと平和の大切さを次代へ伝え続けるために制定した日です。平和とは何かと問われることがあります。戦争のない世界を指す場合が多いでしょうが、平和そのものの概念は幅広く、日本国憲法前文にもあるように、戦争のない社会はもとより、専制と隷従、圧迫と偏狭、恐怖と欠乏から免れ、人権や生存する権利が保障される世界であると言えます。未来に向けて希望の持てる社会こそ、平和だと言えるのではないのでしょうか。誰にとっても平和な未来を築いてまいりましょう。

市ホームページに邑上市長の活動日誌を掲載しています。

市議会からのお知らせ

右記の日程で、定例会閉会中の委員会を開催します。平成28年第4回定例会は12月6日(火)開会予定です。今定例会で審議する請願・陳情の提出期限は、11月30日(水)です。所定の用紙(議会事務局で配布、市議会ホームページ <http://www.city.musashino.lg.jp/shigikai/> から印刷可)での提出が必要です / 議会事務局 ☎60-1883

■期日・内容

開会時間(予定):午前10時 ★は午前9時30分、☆は午後1時	
期日	会議名
11/4(金)	議会運営委員会
11/8(火)	公共施設等総合管理計画策定に関する特別委員会★
11/16(水)	総務委員会
11/21(月)	文教委員会
11/22(火)	厚生委員会
11/24(木)	建設委員会
11/28(月)	外環道路特別委員会 公共施設等総合管理計画策定に関する特別委員会☆

人口と世帯

〈平成28年10月1日現在、()は前月比〉

人口 14万3864人(85人増) 世帯数 7万5269世帯(28増)
●男 6万9003人(52人増) ●女 7万4861人(33人増)
(うち外国人住民数)2774人(32人増)

むさしの-FM(78.2MHz)「マイシティむさしの」

月～金	9:30	12:15	13:30	16:45	18:30	21:30
土	9:30	11:45	12:45	15:30	16:45	18:30
日	9:30	11:45				

ケーブルテレビ(11ch)「むさしのシティニュース」

毎日	9:30	12:00	20:30	23:00
*11月3日(木)・6日(日)～9日(水)は放送時間が変わります 7:00 9:30 20:30 23:00				

お知らせ

文中の敬称略

■11月11日は介護の日

介護について理解と認識を深め、介護する家族、介護従事者や介護サービス利用者を支援し、地域社会での支え合いや交流を促進する日です。

◎家族介護者の集い(ケアリンピック武蔵野2016内):11月26日(土)／①講演会:午前10時30分～11時30分。市民会館集会室。市民、介護している方、関心のある方。50名(先着順)。「大好きな母と過ごした日々を語る～そして介護9年、私が得たもの」伊藤榮子(女優)。無料。当日の要介護者の居場所についてはご相談ください②相談会:午前11時30分～午後1時30分。市民会館音楽室。在宅介護、福祉用具、認知症など。③当日、直接会場へ。

◎家族介護者交流マップ:家族を介護している方が、不安や悩みを話し、情報交換などができる交流場所を紹介。市役所、各在宅介護・地域包括支援センター・市政センター・図書館などで配布。◎家族介護支援プログラム:家族を介護している方の負担軽減のため、介護者の交流の場の提供や講演会、介護技術講座などを実施。案内を高年齢者支援課、各在宅介護・地域包括支援センターで配布。市ホームページに掲載。随時、市報に掲載／**☎高年齢者支援課**60-1846

■庁舎防災訓練を行います

11月10日(木)／訓練に伴い、午後1時～4時、バス停留所「関東バ

ス武蔵野市役所」(北玄関)が「関東バス武蔵野市役所前」(市役所正面玄関および総合体育館西側)に移動します。また正午～午後4時市庁舎北側駐車場が大幅に縮小されますので車の来庁はご遠慮ください／**☎管財課**60-1816

■平成28年分年末調整などの説明会

11月11日(金) 午前10時～正午、午後2時～4時／公会堂／市内の法人、個人事業者の給与事務担当者／年末調整、支払調書、給与支払報告書について／車での来場不可／**☎武蔵野税務署法人課税第2部門・管理運営部門**53-1311、**☎市民税課**60-1823

■学童クラブ育成指針に関する意見募集

市立学童クラブでは、「武蔵野市学童クラブ育成指針」にのっとり児童の育成を行っています。平成27年に厚生労働省より「放課後児童クラブ運営指針」が示されたことを受けて育成指針の改定案の公表・意見募集を行います*意見は原則公開／閲覧:11月1日(火)から児童青少年課、各市政センター・図書館。市ホームページに掲載／意見の提出:11月15日(火・必着)までに、郵送・ファクス・Eメール(氏名、住所、連絡先も明記)で **〒180-8777 児童青少年課**、**FAX 51-9327**、**sec-jidouseisyo@city.musashino.lg.jp**へ／**☎同課**60-1853

■民間賃貸住宅へ転居を希望する高齢者の方へ

高齢者が優先的に入居できる民間賃貸住宅の登録制度(高齢者あんしん住まい確保事業)を実施／転居を希望する高齢者を募集／主な資格①市内に引き続き3年以上在住②申込日において65歳以上のみの世帯③所得制限あり(詳細は要問い合わせ)／**☎申問**11月11日までに現在の住まいの賃貸借契約書・立ち退き書面を持って**住宅対策課**60-1905へ／*登録を希望する民間賃貸住宅も募集しています。

■第3次市民交通計画(平成28年修正)を策定

計画に統合されている交通安全対策基本法に基づく「交通安全計画」の改定(5年毎)に併せ、基本理念・基本方針はそのまま踏襲しつつ、基本計画の実施状況の整理、今後の方向性について修正を行いました／配布:市役所案内・交通対策課、各市政センター。市ホームページに掲載／**☎交通対策課**60-1859

■11月は児童虐待防止推進月間

子育て中に不安や悩みを一人で抱え込み、その積み重ねが虐待につながることもあります。地域の目で子育て家庭を見守っていきましょう。



虐待を受けたと思われる子どもを見つけたときやご自身が出産や子育てに悩んだときには、下記の連絡先にご連絡ください(連絡は匿名で行うことも可能です。連絡者や連絡内容に関する秘密は守られます)／相談・連絡先:**子ども家庭支援センター(子育て総合相談・通告)** 55-9002、0120-839-002(月～土曜午前8時30分～午後10時)、**杉並児童相談所(通告)** 03-5370-6001(月～金曜午前9時～午後5時)、**児童相談所全国共通ダイヤル**189(24時間365日受付)、**武蔵野警察署(緊急時)** 55-0110

■「みんなで知ろう認知症」(認知症パンフレット)を活用ください

認知症の段階に応じて、いつ、どこで、どのような医療や介護サービスを受けることができるのかなどを紹介。認知症の簡単なチェックあり／認知症が気になったら、まずは近くの在宅介護・地域包括支援センターへご相談ください／配布:市役所、同センターなど。市ホームページから印刷可／無料／**☎高年齢者支援課**60-1846



■分譲マンション管理無料相談会

11月19日(土) 午前9時30分～11時40分(1組40分)／かたらいの道市民スペース／分譲マンション管理組合理事、分譲マンション居住者／9組(申込順)／管理組合の運営、大規模修繕計画、建物診断など／マンション管理士、一級建築士が対応／**☎申問**11月16日までに**住宅対策課**60-1905へ。

■男女共同参画推進センターの愛称とシンボルマーク決定

愛称13点、シンボルマーク9点の応募があり、審査の結果下記に決定しました。

愛称	ヒューマンあ	「ヒューマン」には性別にとらわれない多様性の視点、「あ」には、愛、会い、眼(まなこ)の意味が込められています
シンボルマーク		男女が性別に関わらず平等な立場であること、互いに手をとり助け合うことの大切さ、緑豊かな武蔵野市をイメージしています

／**☎同センター**37-3410

■男女共同参画フォーラム 実行委員会委員の募集

同フォーラムの企画・運営を行う委員を募集します／市内在住・在勤・在学の方／20名程度／任期:11月下旬～平成29年9月(会議は月1回程度)／**☎申問**11月15日(必着)までにハガキ・ファクス・Eメール(3頁の申込要領参照し、年齢、フォーラムで実施したいこと(200字程度)も明記)で**男女共同参画推進センター**37-3410、**FAX 38-6239**、**danjo@city.musashino.lg.jp**へ。

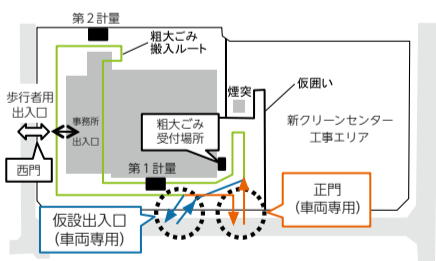
ごみとリサイクル

クリーンセンター**☎54-1221**、粗大ごみ受付センター**☎60-1844**、ごみ総合対策課**☎60-1802**(〒180-0012緑町3-1-5)

■クリーンセンター車両の出入口が変わります

粗大ごみの持ち込みなど、車での来場の際はご注意ください。

期間	車両	歩行者
11月1日(火)～30日(水)	仮設出入口	西門
12月1日(木)～10日(土)	正門	



■11月の燃やさないごみの収集日

町(丁目)名	収集日
吉祥寺南町	第1・3火曜 1日・15日
御殿山、吉祥寺本町2・3・4丁目、吉祥寺北町、中町	第1・3水曜 2日・16日
吉祥寺東町、吉祥寺本町1丁目	第1・3金曜 4日・18日
西久保、関前、境1・3丁目、境南町	第2・4水曜 9日・23日
境2・4・5丁目、桜堤	第2・4木曜 10日・24日
緑町、八幡町	第2・4月曜 14日・28日

祝日のごみ収集
3日(木)・23日(水)のごみ収集は通常どおり行います。年間の祝日(年末年始および土日の祝日を除く)・振替休日でも通常どおり行います

☎ごみ総合対策課

会議などの開催と傍聴

*いずれの会議も傍聴できます

会議名	日時	会場	傍聴・議題など	☎申問
教育委員会定例会	11月2日(水) 午前9時30分	市役所 教育委員会室	20名(先着順)	当日、教育企画課 60-1894へ
第二期観光推進計画策定委員会	11月10日(木) 午後6時	商工会館 第1・2会議室	20名(先着順)／計画中間案の確認について	当日、直接会場へ 生活経済課 60-1832

お知らせ／ごみとリサイクル

市政センター

▷吉祥寺 〒180-0004 吉祥寺本町1-10-7商工会館2階
▷中央 〒180-0006 中町1-2-8
▷武蔵境 〒180-0022 境2-10-27

☎22-1821
☎56-3800
☎53-2200

■「市報むさしの」は、全戸配布のほか、市の施設、JR3駅などに置いてあります。視覚障害の方のために、音声版「声の市報」も作成しています／**☎秘書広報課**60-1804

■特別職報酬等審議会を設置

市議会議員の議員報酬および市長などの特別職の職員の給料や退職手当などについて諮問するため、10月26日に同審議会を設置しました。☎人事課60-1810

◎印は会長、○印は会長代理

◎稲垣英夫	商工会議所会頭
○栗田充治	亜細亜大学学長
近藤和恵	市人権擁護委員
中浜史展	青年会議所理事長
能勢方子	市コミュニティ研究連絡会副会長
萩野紘一	税理士
花俣延博	市商店会連合会会長
山下倫一	元武蔵野市議会議員
吉川利之助	日本労働組合総連合会多摩東部第一地区協議会議長
渡辺滋	市医師会会長

■11月11日～17日は

「税を考える週間」

◎図書などのミニピックス展示:11月10日(木)まで(武蔵野プレイスは6日(日)まで)。市内図書館。税に関する図書などの展示・貸出ほか。◎パネル展、市内の小学生作成の税に関する絵はがきコンクール作品展示(共催:武蔵野法人会):11月13日(日)～18日(金)(13日(青空市開催日)は午前10時～午後3時)。市役所ロビー。税の仕組み、市の取り組みのパネル、自動車差押用タイヤロックなどの展示(13日(日)のみ) / ☎納税課60-1828

■介護保険住宅改修施工業者研修会

11月28日(月)午後6時～8時 / 市役所811会議室 / 住宅改修施工業者 / 80名(申込順) / 介護保険制度を利用した住宅改修の内容や手続き。専門家による1時間程度の講演。希望により「研修会参加事業者リスト」に掲載、受領委任払い利用可 / 無料 / ☎11月18日(必着)までにハガキ・ファクス(事業者名、所在地、電話番号、参加者氏名を明記。1事業者2名まで)で

〒180-8777 高齢者支援課 ☎60-1845、FAX51-9218へ。

■都市計画緑地の変更に関する説明会

11月7日(月)午後7時～ / 八幡町コミセン / グリーンパーク緑地(関前3-13地先)の変更(拡充)に関して / ☎当日、直接会場へ / ☎まちづくり推進課 ☎60-1872、FAX51-9250、sec-machidukuri@city.musashino.lg.jp

■燃料電池自動車を導入しました

温室効果ガスや大気汚染物質を排出しない環境に優しい自動車です。公用車としての利用のほか、イベントなどで活用し、水素エネルギーの普及啓発を図ります / ☎管財課60-1816



■名勝「小金井(サクラ)」補植事業 住民説明会

11月15日(火)午後6時30分～9時 / スイングスカイルーム / 都教育庁・水道局、市が連携して実施する名勝「小金井(サクラ)」の補植事業に関して / ☎当日、直接会場へ / ☎ふるさと歴史館 ☎53-1811

■新築記念樹のプレゼント「未来へ育て苗木すくすく大木計画」

市内に住宅を建築する(した)方に建築計画に合わせて新築記念樹の苗木を差し上げます(庭などに地植え可能な方) / 樹種:コブシ、ハナミズキ、モミジなど / ☎12月中旬の配布は11月20日(必着)までに専用申込ハガキ(建築確認申請の手続き時に緑のまち推進課で配布)を同課 ☎60-1863へ。



コブシ

● 11月のお知らせ ●

■市民会館 1月分使用申込

仮申請:11月1日(火)～15日(火) / 公開抽選:11月16日(水)午後1時30分 / 仮申請が重なった場合利用団体などによる公開抽選 / 本申請:11月20日(日)～30日(水)午前9時～午後8時 / 空き室は使用日まで申込可 / ☎同館 ☎51-9144

■シルバー人材センター

◎入会説明会:11月10日(木)午後1時。同センター会議室。市内在住60歳以上の健康で働く意欲のある方。就業内容:家事・子育て援助、庭木の手入れ、除草、障子や襖の張り替え、駐輪場の管理、広報紙の配布、清掃、施設管理など。年会費2000円、ゆうちょ銀行の通帳持参。☎前日までに同センター ☎55-1231へ。◎家事援助作業会

員募集:説明会11月15日(火)午前10時。同センター会議室。市内在住で60歳以上の方。☎前日までに同センター ☎55-1231へ。◎リサイクルセンター営業日:平日午前9時～午後3時。第4土曜(11月26日)午前10時～午後4時。再生家具などを販売 / ☎同センター ☎51-3448

■水道料金は口座振替またはクレジットカードで

口座振替やクレジット払いを希望する方は申込書を水道お客様センターへ電話で請求してください / ☎11月18日までに申込書に押し印し同センター ☎52-0733へ / 市外へ転出または市外から転入した場合、口座振替およびクレジット払いは継続できないため、改めて手続きをお願いします。

■ 申込要領

ハガキ・ファクス・Eメールの記入例

- ① 行事名(コース)
- ② 住所
- ③ 氏名(ふりがな)
- ④ 電話番号

- ほかに記入事項のある場合は、記事に明示します
- 特に記載のない場合、1行事(コース)につき本人1回(家族対象のものは1家族1回)の申し込みです
- 往復ハガキの場合は返信用にも住所・氏名を記入
- 申込先の市内施設の住所は、見出し部分や頁下の欄外、最終頁をご覧ください(市役所内の課へは〒180-8777で届きます。住所不要)
- 受け付け開始日について表記のないものは発行日1日・15日各施設の開館時間より受け付けます

■第64回タウンミーティングの報告書ができました

5月15日にコピス吉祥寺ふれあいデッキこもれびで開催した青空タウンミーティングの意見交換の要旨と出された意見に対する市の対応方針を掲載しています / 市民活動推進課、各市政センターで配布。市ホームページに掲載 / ☎同課 ☎60-1829

■西久保一丁目緑をまもる地区まちづくり計画を認定しました

まちづくり条例に基づき、同計

画を認定しました / 閲覧:まちづくり推進課、市ホームページに掲載 / ☎同課 ☎60-1872

■旧桜堤小学校校舎お別れ内覧会

11月12日(土)午後2時～4時 / 旧桜堤小(桜堤1-7-25) / オープニングセレモニー、校舎自由見学会、記念品の展示、卒業した先生によるお話し会など / 無料 / お話をしてくださる先生、展示品を募集しています / 共催:桜堤小同窓会、市教育委員会 / ☎当日、直接会場へ / ☎教育企画課 ☎60-1895

■ 子育て・教育

講師の方の敬称略

■教育資金の無利子貸し付け

高校や大学などへ進学、または在学中で教育資金にお困りの方に資金を貸し付けます(所得制限あり) / ☎市民社協 ☎23-0701 教育支援資金(修学期間中の授業料、入学時納入金)

	対象学校	教育支援費(月額)	就学支度費
貸付限度額	高等学校、専修学校(高等課程)	3万5000円	50万円
	高等専門学校、短期大学、専修学校(専門課程)など	6万円	
	大学	6万5000円	
貸付要件	卒業後6カ月間据え置きで、14年以内に返済。在学中、合格前でも申請可能。民生児童委員との面接あり。連帯保証人が必要な場合あり。上記限度額で学費が不足する場合、世帯状況により上記の1.5倍の金額を限度額とすることが可能(教育支援費のみ)		

■受験生チャレンジ支援貸付事業(中学3年生、高校3年生などの学習塾代、受験料)

	貸付対象	貸付限度額
学習塾など受講料	中学3年生、高校3年生など	20万円
受験料	中学3年生など	2万7400円
	高校3年生など	8万円
貸付要件	貸付年度終了後6カ月間据え置きで、5年以内に返済。連帯保証人が必要(応相談)。*高校・大学などに進学した場合は返済免除	
申込期限	平成29年2月10日	

■学童クラブ・あそべえ事業の変更に関する説明会

①11月23日(祝)午前10時30分～正午:市役所811会議室②11月29日(火)午後7時30分～9時:武蔵野プレイスフォーラム③11月30日(水)午後7時30分～9時:公会堂第1・2会議室 / 平成29年度学童クラブ・あそべえの子ども協会への委託について / ☎当日、直接会場へ / ☎児童青少年課 ☎60-1853

■子育て講演会「発達に偏りのある子どもの理解とかわり方」

11月25日(金)午前10時～正午(開場9時30分) / 市役所811会議

室 / 小学校低学年くらいまでのお子さんの保護者、関心のある方 / 80名(先着順) / 医療現場から見た子どもたち / 川崎葉子(むさしの小児発達クリニック院長) / 無料 / 託児:6カ月～未就学児、20名(超えた場合抽選)。11月14日(必着)までに往復ハガキ(申込要領参照し、子どもの氏名(ふりがな)、生年月日、性別も明記)で教育支援センター(〒180-0001吉祥寺北町4-11-37)へ / 手話通訳希望は11月11日までに要事前連絡 / ☎当日、直接会場へ / ☎同センター ☎60-1899、FAX60-1922、ofc-edu-shien@city.musashino.lg.jp

お知らせ / 子育て・教育



ツイッターとフェイスブックで市政情報を発信しています

ツイッター:https://twitter.com/musashino_hope

フェイスブック:https://www.facebook.com/musashinocity

☎秘書広報課 ☎60-1804



■ひとり親家庭等医療費助成制度の現況届提出と新規申請

18歳未満(中程度以上の障害がある場合は20歳未満)の子がいるひとり親家庭などに医療費の自己負担金の一部を助成/現況届の提出:平成28年医療証をお持ちの方に10月31日付けで現況届提出のお知らせを送付します。29年医療証交付の可否決定に必要ですので必ず提出してください(郵送可)/新規申請:現在医療証をお持ちでなく下記の条件に該当する方は12月中に申請(郵送不可)すれば29年1月1日から助成。いずれも市政センターでは受付不可。

対象:所得が制限限度額未満で、①～③のいずれかに該当する医療保険加入者。
①母子・父子家庭の母または父と児童②両親のいない児童を養育している方と児童③母または父に重度の障害がある家庭の父または母と児童。所得制限限度額以上であっても税法上の控除を受けているときは対象となる場合があります。養育費は8割を所得とみなします。

扶養人数	ひとり親家庭等 母または父	配偶者・扶養義務者 養育者
0人	192万円	236万円
1人	230万円	274万円
2人	268万円	312万円
3人	306万円	350万円
以降1人 ごとに	38万円加算	38万円加算

☎子ども家庭支援センター☎60-1852

■平成28年度児童扶養手当現況届の結果を発送します

8月に受け付けた現況届の結果を11月2日付けで送付します/資格が全部支給・一部支給の方には児童扶養手当証書・市指定家庭ごみ処理袋引換券(再発行不可)を同封しています(8月以降新規認定の方は、引換券のみ同封)/☎子ども家庭支援センター☎60-1852

募集

■公的住宅入居者募集

◎都営住宅(家族向け・単身者向け)…案内・申込書の配布:11月1日(火)～11日(金)住宅対策課・市役所案内、各市政センター・図書館、都庁、東京都住宅供給公社募集センター、JKK三鷹窓口センターほか/数に限りあり。期間中は、<http://www.to-kousya.or.jp/>から印刷可/☎JKK東京募集センター☎03-3498-8894、同課☎60-1905

◎福祉型住宅(高齢者用):若干戸。1K～1DK(バス・トイレ付き)。家賃約2万～4万円(所得により異なる)。次の①～④のすべてに該当する方①市内に引き続き3年以上在住②住宅に困っている③申込日において65歳以上のみの世帯④平成27年中の所得が月額21万4000

円以下(1人の場合)。住宅困窮度順に決定。☎11月8日(火)・9日(水)午前9時～午後4時に本人が直接、市役所413会議室へ。

◎福祉型住宅(ひとり親世帯用):1戸。1DK(バス・トイレ付き)。家賃約2万～4万円(所得により異なる)。申込資格①～④のすべてに該当する方①市内に引き続き3年以上在住②住宅に困っている③配偶者のない者と20歳未満の子のみの世帯④27年中の所得が(2人の場合)年額227万6000円以下(子どもが就学前の場合、所得に緩和措置あり)。住宅困窮度順に決定。☎11月1日(火)～9日(水)に直接または申込用紙(市ホームページから印刷可)を郵送(9日午後5時必着)で☎180-8777住宅対策課へ/【共通】☎同課☎60-1905

■市および関係団体の嘱託職員の募集

特に記載のないものは平成29年3月31日まで(更新の可能性あり。最長5年)/PC/パソコン(ワード、エクセル)操作のできる方/☎免許要普通自動車免許/☎交通費あり(上限あり)/面接前日までに通知(届かない場合要連絡)、提出書類の返却不可、結果は合否にかかわらず通知。

所属・職種・人数	業務・応募資格	勤務・報酬など	選考
緑のまち推進課 一般技術/1名	工事監理および公園など維持管理業務/造園業(建設業)実務経験のある方なおく/PC/☎免許(AT限定不可)	平成29年1月1日～週4日(月～金)曜。午前9時～午後5時/月額18万1600円/☎	書類審査、面接: 11月25日(金)
子ども協会 児童クラブ指導員 29名	学童保育業務/保育士、社会福祉士、幼小中高の教員免許など	29年4月1日～30年3月31日(更新の可能性あり)/週5日(月～金曜)午後0時30分～6時30分(学校休業日などは午前8時～午後7時の9時間勤務)変形労働時間制/市立学童クラブ/月額22万3300円/☎	書類審査、面接: 12月17日(土)または18日(日)
子ども協会 あそべえチーフ 12名	放課後子供教室運営業務/保育士、社会福祉士、幼小中高の教員免許など	29年4月1日～30年3月31日(更新の可能性あり)/週5日(月～金曜)のうち4日と土曜)月～金曜は午後1時～5時30分(学校休業日などは午前9時～午後5時30分)、土曜は午前9時～午後5時30分、変形労働時間制/あそべえ/月額18万9200円/☎	
☎11月25日(金)必着までに、指定の申込書(子ども協会事務局、児童青少年課、各図書館・市政センターで配布、 http://mu-kodomo.kids.coocan.jp/ から印刷可。写真貼付)を郵送で子ども協会事務局☎36-0671(☎180-0022境4-11-6)へ			

市関連施設

●商工会館☎180-0004吉祥寺北町1-10-7:観光機構(1階)/消費生活センター(3階)●市民協・ボランティアセンター武蔵野/福祉公社☎180-0001吉祥寺北町1-9-1●障害者総合センター☎180-0001吉祥寺北町4-11-16●福祉作業所☎180-0001吉祥寺北町4-12-20●総合体育館☎180-0001吉祥寺北町5-11-20:野外活動センター・市体育協会(3階)●シルバー人材センター☎180-0006中町3-5-16●高齢者総合センター☎180-0012緑町2-4-1●みどりのこども館☎180-0012緑町2-6-8●障害者福祉センター☎180-0011八幡町4-28-13●国際交流協会☎180-0022境2-14-1スイング9階●市民会館/男女共同参画推進センター☎180-0022境2-3-7●武蔵野プレイス☎180-0023境南町2-3-18●武蔵野ふるさと歴史館☎180-0022境5-15-5

■アジアゾウ「はな子」の銅像募金

ウェブクレジット決済での受付開始

長年皆さんに愛された井の頭自然文化園の「はな子」の銅像の制作や設置にかかる費用に充てるため、募金活動を行っています(平成29年3月31日まで)/☎生活経済課☎60-1832



スマートフォンからもアクセスできます

クレジットカード	http://hanako-bokin.jp/ よりウェブクレジット決済(使用できるカード:VISA、MasterCard、Diners Club)
振込口座	ゆうちょ銀行武蔵野店 ゆうちょ銀行から:00160-9-451107、他金融機関から:当座019店0451107 三菱東京UFJ銀行:吉祥寺支店・普通0814313 多摩信用金庫:吉祥寺支店・普通0153499 *市内支店からの窓口振込みのみ振込手数料無料
募金箱	市役所、各市政センター・図書館・コミセン、吉祥寺美術館、井の頭自然文化園など

講座・講習

講師の方などの敬称略

■犯罪被害者週間行事 講演と映画上映

12月17日(土)午後1時～4時15分(開場0時30分)/スイングホール/180名(申込順)/講演「夢をあきらめない」、石黒由美子(=写真。北京オリンピックシクロナイズドスイミング日本代表)、映画「0(ゼロ)からの風」(日本語字幕付き、2007年、出演:田中好子、杉浦太陽ほか)/無料/託児:生後3カ月～未就学児、5名/手話通訳あり/☎11月14日(必着)までに往復ハガキ(3頁の申込要領参照し、在勤・在学者は勤務先・学校名も明記)で☎180-8777緑のまち推進課☎60-1863へ。



上まゆ美(園芸家)/3000円(材料費)/☎11月14日(必着)までに往復ハガキ(3頁の申込要領参照し、在勤・在学者は勤務先・学校名も明記)で☎180-8777緑のまち推進課☎60-1863へ。

■森の市民講座 森のクリスマスリース作り

12月3日(土)午前10時20分JR二俣尾駅改札集合・午後4時解散/二俣尾・武蔵野市民の森自然体験館(青梅市二俣尾4-1115)/市内在住・在勤・在学の方(小学生以下保護者同伴)/25名(超えた場合抽選)/東京の森の現状の話、森の散策、森の恵みでクリスマスリース作り/無料/汚れてもよい長袖・長ズボン、履きなれた靴、帽子着用/エプロン、昼食持参/協力:エンジョイ・フォレスト女性林研/☎11月15日(必着)までに往復ハガキ(3頁の申込要領参照し、在勤・在学者は勤務先・学校名・学年、小学生以下は保護者名も明記)で☎180-8777緑のまち推進課☎60-1863へ。



■緑の市民講座

多肉植物のリースを作ろう

12月5日(月)午後1時30分～4時/市役所811会議室/市内在住・在勤・在学の方/30名(超えた場合抽選)/井



■市民活動はじめて月間～あるかも発見 あるかも出会い

◎笑顔を届けるサンタボランティア講座…①事前講座:12月1日(木)・5日(月)②振り返り:平成29年1月16日(月)。午後2時～4時。市民社協会議室。10名(申込順)。①後、市内高齢者・児童施設でサンタの服装で活動。滝野洋平・里中海奈(劇団員)。無料。☎11月14日(必着)までに往復ハガキ(3頁の申込要領参照)または電話でボランティアセンター武蔵野☎23-1170、FAX23-1180、vcm@shakyou.or.jpへ。

①午前10時	市民のための、金銭面で安心して暮らすための授業(予定)/FP武蔵野グループ
②午前11時15分	自分育てのための、茶道体験授業/育児と育自の会
③午後1時30分	地元・得意を生かしたい方のための、おもてなしのアイデア授業/コンプリ東京
④午後2時45分/4時	武蔵野・三鷹市在住の方のための、ホームステイを通じた国際交流授業(予定)/friendship force 武蔵野三鷹
⑤午後4時	市民のための電力自由化を学ぶ授業(予定)/むさしの市民エネルギー

◎市民活動学校 2016～もうひとつの学び場:12月11日(日)各1時間。武蔵野プレイスギャラリー。各20名程度(申込順)。同館登録団体の活動を紹介。一部材料費実費。☎11月14日(必着)までに往復ハガキ(3頁の申込要領参照)または直接武蔵野プレイス市民活動担当☎30-1903、gr-shikatu@musashino.or.jpへ。

◎市民とNPOの交流サロン:12月18日(日)午後2時～4時。西久保コミセン。市内のNPOと交流。NPO補助金交付団体の紹介、ワークショップ、講義など。熊谷紀良(東京ボランティア・市民活動センター統括主任)。無料。☎11月14日(必着)までに往復ハガキ(3頁の申込要領参照)または直接武蔵野プレイス市民活動担当☎30-1903、gr-shikatu@musashino.or.jpへ。☎11月14日(必着)までに往復ハガキ(3頁の申込要領参照)または直接武蔵野プレイス市民活動担当☎30-1903、gr-shikatu@musashino.or.jpへ。☎11月14日(必着)までに往復ハガキ(3頁の申込要領参照)または直接武蔵野プレイス市民活動担当☎30-1903、gr-shikatu@musashino.or.jpへ。☎11月14日(必着)までに往復ハガキ(3頁の申込要領参照)または直接武蔵野プレイス市民活動担当☎30-1903、gr-shikatu@musashino.or.jpへ。

子育て・教育/募集/講座・講習

引きこもりサポート事業

「それいゆ」家族セミナー

11月19日(土) 午後2時～4時30分 / 総合体育館大会議室 / 不登校・引きこもり



りなどの悩みをもつ家族など / 親の本音・子どもの本音～世代間ギャップを考える / 文化学習協同ネットワーク若者支援事業部スタッフ / 無料 / 主催: 武蔵野市 / 当日、直接会場へ / 同ネットワーク ☎70-5067

精神保健福祉講演会

「人はなぜ病を『得る』のか」

12月17日(土) 午後2時～4時 / 公会堂 / 350名(先着順) / この病を克服するのではなく、受け入れていく中で見えてくる回復とは何か / 糸川昌成(精神科医、科学者、当事者の家族) / 無料 / 車いす、手話通訳を希望の方は要事前連絡 / 主催: 武蔵野市 / 当日、直接会場へ / ライフサポート MEW ☎36-3830

ディズニーアニメのヒロインに学ぶメディアリテラシー

11月26日(土) 午前10時～正午 / 男女共同参画推進センター会議室 / 白雪姫からアナと雪の女王まで、ヒロインたちはどのように時代を反映し変化したのか。メディアの役割と主体的な読み解き方、活用の仕方について一緒に考えます / 国広陽子(=写真。元東京女子大学教授) / 無料 / 35名(申込順) / 託児: 5名(11月14日までに申し込み、多数の場合市内在住者優先し抽選) / 申込: ファクス・Eメール(3頁の申込要領参照し、託児希望は子の氏名、生年月日も明記) または電話で同センター ☎37-3410、FAX38-6239、danjo@city.musashino.lg.jp へ。市ホームページから申込可。



聴覚障害者教養講座

11月12日(土) 午後6時30分～8時30分 / 武蔵野プレイスフォーラム / 130名(先着順) / 日本に暮らすこと～外国人聴覚障がい者として / ペギー・プロッサー(国際開発専門家) / 日本語の手話通訳・要約筆記あり / 無料 / 共催: 市聴覚障害者協会・市教育委員会 / 当日、直接会場へ / 同館生涯学習担当 ☎30-1901、FAX30-1960



老壮シニア講座「武蔵野の今昔」～写真で巡る街の発展

11月9日(水) 午後1時30分～3時30分(開場1時) / スイングホール / 180名(先着順) / 鈴木育男(株)らんかんスタジオ会長 / 無料 / 当日、直接会場へ / 武蔵野プレイス ☎30-1901、老壮連合会・朝倉 ☎34-0178



スポーツ

市民体育祭 ボウリング

11月20日(日) 午前10時 / 東京ボウリングセンター(吉祥寺本町2-4-14第一ホテル・地階) / 市内在住・在勤・在学の小学生以上およびボウリング連盟会員 / ジュニア(小・中学生)2ゲーム無料、一般・シニア(60歳以上男女別)3ゲーム1000円(貸靴代別途) / 申込: 11月7日～19日(15日除く)に直接体育協会 ☎55-4119(午前9時～午後6時。土・日曜は午後5時まで) または同センター ☎21-9868 へ。

野外活動センター ☎54-4540、FAX51-9810、http://www.musashino.or.jp/

親子野あそびクラブ～動物博士になろう

12月10日(土) 午前9時30分～正午 / 井の頭自然文化園集合・解散 / 市内在住・在学・在園の平成22年4月2日～24年4月1日生・小学生と保護者 / 30名(超えた場合抽選) / 最少催行10名 / 意外と知らない動物の秘密を発見してみよう / 指導: 同園動物物解説員 / 大人300円、子ども無料(交通費別途) / 申込: 11月14日(必着)までにハガキ・ファクス(3頁の申込要領参照し、参加者全員の生年月日、在園・在学者は在園先、学校名・学年も明記。FAXは要受信確認。電話申込不可) または直接同センターへ。ホームページから申込可



* 旅行条件説明書はホームページまたはDo Sportsをご覧ください (公財)武蔵野生涯学習振興事業団 野外活動センター(東京都知事登録旅行業第2-6513号一般社団法人全国旅行業協会正会員) 吉祥寺北町5-11-20

スポーツ関連のお知らせ

武蔵野中央公園スポーツ広場使用中止日のご案内(12月)

全日: 1日(木)～3日(土)・10日(土)・17日(土)・18日(日)・23日(祝)～25日(日)・29日(木)～平成29年1月3日(火) / 同総合体育館 ☎56-2200

11月の市民スポーツデー

20日(日) 午後1時～4時 / 市立小学校の校庭・体育館を一般開放 / 開放する小学校: 第三・井之頭・桜野 / 特別イベント…井之頭: キンボール(午後1時30分～3時30分) / 同生涯学習スポーツ課 ☎60-1903

市内の地域安全情報 (9月の災害発生件数)

武蔵野警察署 ☎55-0110

オレオレ詐欺などの特殊詐欺被害が非常に多く発生しています。市役所の納税課や保険課職員を名乗った還付金名目、息子になりすました現金の要求が主な手口です。ATMからお金が返ってくることはありません。不審な電話を受けたらすぐに警察に通報してください。◎市内発生件数(9月26日現在)10件、被害総額4060万円。

武蔵野消防署 ☎51-0119

11月9日～15日は秋の火災予防運動: 防火防災に関する意識や防災行動力を高め、火災の発生を防ぎ、尊い命と貴重な財産を守りましょう。火災の出火原因で最も多いのは放火です。家の周りに置いてあるごみや可燃物が狙われないよう、日頃から整理整頓をしましょう。

Table with 3 columns: 災害発生件数, 火災・救助など 救急, 35件, 663件

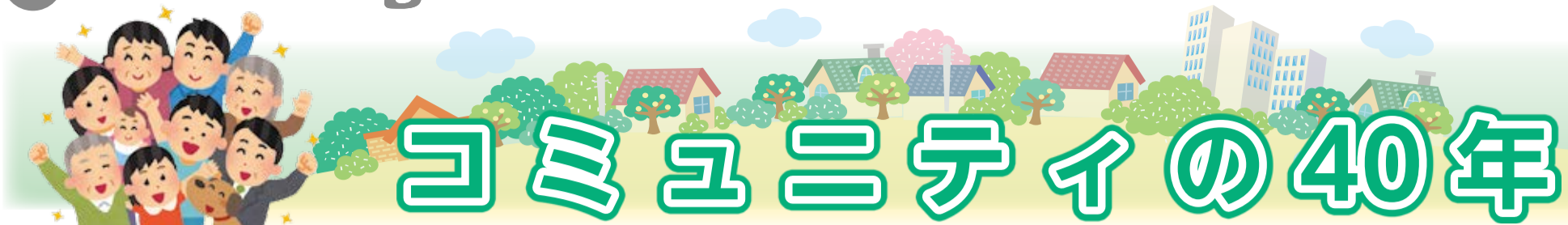
11月の相談ごと(無料)

指定外土・日曜、祝日、休館日休み。予約制 健康相談は、11頁に掲載

Table with 4 columns: 相談名, 日時, 相談場所, 問. Lists various consultation services like general, legal, and tax.

Table with 4 columns: 相談名, 日時, 相談場所, 問. Lists services like hikikomori support, health, and language.

ゆとりえ在宅介護・地域包括支援センター: 吉祥寺南町4-25-5 / 吉祥寺ナーシングホーム在宅介護・地域包括支援センター: 吉祥寺北町2-9-2 / 教育支援センター: 大野田小地下1階(吉祥寺北町4-11-37) / 帰国・外国人教育相談室: 四中学習センター3階(吉祥寺北町5-11-41) / ハビット: 緑町2-6-8みどりのこども館内 / 協同ネット: 三鷹市下連雀1-14-3 / 市民こころの健康相談室: 西久保1-6-25西川ビル402 / 武蔵野三鷹地域センター: 西久保3-1-22



コミュニティの40年

「コミセン」の愛称で親しまれているコミュニティセンターの第1号館である境南コミセンが開館して今年で40周年。来年1月には西久保コミセンも40周年を迎えます。コミセンは皆さんのコミュニティづくりの拠点として、市民の憩いの場として親しまれています。これからも多くの方の利用をお待ちしています。

武蔵野市のコミュニティづくり

昭和46年、市では、市民参加による長期計画を策定し、「コミュニティ構想」を公表しました。コミュニティは地域の中で自然に生まれ、市民自身が作るもので、市はコミュニティづくりにおける市民の自主性および主体性を最大限尊重するという考えのもと、武蔵野市独自のコミュニティづくりが始まりました。このような「コミュニティづくりの主体は市民である」という理念に基づき、16のコミュニティ協議会が、自主参加・自主企画・自主運営による施設運営を担い、コミュニティセンターを中心とした各地域のコミュニティづくりを進めています。

コミセンは市民の皆さんのための施設です

コミュニティセンターは、地域で子どもから高齢者まで気軽に集える場として設置したもので、コミュニティづくりの拠点として、地域のボランティアの皆さん(コミュニティ協議会)が運営しています。分館などを含め20館あります。

コミセンまつりやコンサート、学習会など、各協議会が企画する事業やイベントを随時実施し、市も多くの事業を開催しています。

市民の方は、すべてのコミセンで部屋を無料で利用できます。ロビーでゆっくりくつろぐもよし、体育室で友人と汗を流すもよし、多目的室でみんなと趣味をするもよし、使い方はあなた次第です。お近くのコミセンへどうぞお越しください。

◎災害時には「地域支え合いステーション」に

災害時には、学校避難所と連携して、地域への情報発信や物資の配給、高齢者や妊婦などの配慮が必要な方の受け入れを行う「地域支え合いステーション」になります。コミセンでは、いざという時に協力し合い、助け合える環境づくりも行っています。日頃から顔の見える関係づくりができていと安心ですね。



● コミセン40年のあゆみ ●

昭和46年	第一期長期計画の中で「コミュニティ構想」提起
49年	「第一期武蔵野市コミュニティ市民委員会」が「武蔵野市コミュニティ施設整備基本方針」を提出
51年	基本理念、管理・運営の方法などを定めた「武蔵野市コミュニティセンター条例」制定 境南コミュニティセンター開館(第1号館)
53年	「コミュニティ研究連絡会」設立。現在、市内の全16コミュニティ協議会の代表が参加し、毎月定例会を開催。
平成4年	吉祥寺西分館・関前分館開館により、現在のコミュニティセンター19館と武蔵野中央公園北ホール20館体制になる。
14年	コミュニティセンター条例を改正し、「武蔵野市コミュニティ条例」を制定 「コミュニティ評価」開始
18年	各コミュニティ協議会と市との共催による「市民と市長のタウンミーティング」開始
24年	八幡町コミュニティセンター移転オープン
25年	「これからの地域コミュニティと市民自治の検討のための基礎調査」報告 「武蔵野市これからの地域コミュニティ検討委員会」設置
26年	「武蔵野市これからの地域コミュニティ検討委員会」提言

桜堤コミセン

昭和57年3月27日開館
桜堤3-3-11 ☎53-5311
午前9時～午後9時 休火曜

八幡町コミセン

昭和55年5月27日開館(平成24年12月1日移転)
八幡町3-3-16 ☎54-0169
午前9時～午後9時 休火曜

関前コミセン分館

平成4年3月26日開館
関前3-16-6 ☎51-0206
午前9時30分～午後9時30分 休木曜

西部コミセン

昭和62年4月18日開館
境5-6-20 ☎56-2888
午前9時30分～午後9時30分 休水曜

関前コミセン

昭和56年5月11日開館
関前2-26-10 ☎51-0206
午前9時30分～午後9時30分 休木曜

境南コミセン

昭和51年7月18日開館
境南町3-22-9 ☎32-8565
午前9時30分～午後9時30分 休第1・3・5金曜



11月のコミセン文化祭

関前	地域のつながり・出会いを大切に 12日(土)午後1時～4時:手づくりのコミセンまんじゅう販売、バザー/13日(日)午前10時～午後4時:●模擬店●子ども広場●皆で歌おうコーナー●囲碁大会ほか/両日:●作品展示●喫茶コーナー●地元野菜販売
桜堤	みんなの参加で楽しい時を、コミセンはいつもあなたのパートナー 12日(土)午前10時～午後6時●作品展示●芸能大会(2時～)●模擬店:カレー・飲み物・花鉢の販売ほか/13日(日)午前10時～午後4時●作品展示
吉祥寺西	笑顔いっぱいコミセンまつり 19日(土)午前10時～午後4時:●フリーマーケット(受付12日まで)●大地のパン、山彦の会手作り作品販売●抹茶サービス/20日(日)午前10時～午後3時30分:●親子のびのびコーナー(遊具あり)●パパとママのための簡単ヨガ、インボディ測定●瀬戸物食器リサイクル(受付6日～15日)/両日:●パソコンでサイコロくじ(名刺またはポチ袋プレゼント)●模擬店●利用者の作品展示●子どもの遊びコーナー、喫茶(サロン)

この特集に関するお問い合わせは、市民活動推進課☎60-1830へ

第1号コミセンが開館40周年

武蔵野中央公園北ホール
 昭和61年12月15日開館
 八幡町2-5-3 ☎56-0055
 午前9時～午後9時 休月曜



※富士重工業(株)・スバル興産(株)との共同運営

緑町コミセン
 昭和61年10月18日開館
 緑町3-1-17 ☎53-6954
 午前9時30分～午後9時30分 休月曜



けやきコミセン
 平成元年12月16日開館
 吉祥寺北町5-6-19 ☎54-8719
 午前9時30分～午後9時30分 休水曜




吉祥寺北コミセン
 昭和54年6月1日開館
 吉祥寺北町1-22-10 ☎22-7006
 午前9時～午後9時 休月曜



吉祥寺西コミセン分館
 平成4年3月25日開館
 吉祥寺本町4-10-7 ☎55-3297
 午前10時～午後10時 休木曜



中央コミセン
 昭和57年2月6日開館
 中町3-5-17 ☎53-3934
 午前9時30分～午後9時30分 休水曜



吉祥寺東コミセン
 昭和53年4月22日開館
 吉祥寺東町1-12-6 ☎21-4141
 午前9時30分～午後9時30分 休第4水曜




本町コミセン
 昭和54年6月16日開館
 吉祥寺本町1-22-2 ☎22-7002
 午前9時30分～午後9時30分 休日曜



西久保コミセン
 昭和52年1月22日開館
 西久保1-23-7 ☎54-8990
 午前9時30分～午後9時30分 休第3水曜



吉祥寺西コミセン
 平成元年2月18日開館
 吉祥寺本町3-20-17 ☎55-3297
 午前9時～午後9時 休木曜



本宿コミセン
 平成4年2月15日開館
 吉祥寺東町3-25-2 ☎22-0763
 午前9時～午後9時 休木曜



御殿山コミセン
 昭和57年2月4日開館
 御殿山1-5-11 ☎48-9309
 午前9時～午後9時 休月曜



吉祥寺南町コミセン
 昭和58年3月28日開館
 吉祥寺南町3-13-1 ☎43-6372
 午前9時30分～午後9時30分 休第2・4水曜



中町集会所
 昭和53年4月5日開館
 中町1-28-5 ☎53-2251
 午前9時30分～午後9時30分 休水曜



不老体操会場変更のお知らせ

緑町コミセン・関前コミセン分館は工事のため、一時会場を変更します / 固 高齢者支援課 ☎60-1846

	仮会場	仮会場利用期間
緑町コミセン	けやきコミセン	11月3日～平成29年3月30日の毎週木曜(12月29日、1月5日を除く)
関前コミセン分館	武蔵野清岳苑(西久保2-30-4)	11月11日～29年2月24日の毎月第2～5金曜(12月30日、1月6日を除く)



***コミュニティセンターの事業案内は12頁をご覧ください**



子ども

講師の方などの敬称略

こども国際交流クラブ 料理コース

11月26日(土)午前10時～午後1時／市民会館料理室／5歳～小学生と保護者(10歳以上は子どものみ可)／18名(申込順)／韓国式からあげほか／ムン・ミンジョン(韓国出身)／子どもと大人各1名2000円(国際交流協会会員1000円)子ども1名の追加500円。前日・当日キャンセルは参加費全額／エプロン、子ども用上履き、筆記用具持参／申・問 11月24日までに同協会 ☎36-4511 へ。http://www.mia.gr.jp/ から申込可。



ふたごちゃん・みつごちゃんのつどい

11月17日(木)午前10時～11時30分／市役所412会議室／ふたご、みつごと家族のためのつどい。プレママ、先輩ママの参加大歓迎。時間内の出入り自由／☑当日、直接会場へ／☑子ども政策課 ☎60-1239



遊びのミニ学校「親と子が一緒に体験する手作り教室」

☑料理教室「揚げない簡単コロッ

ケ・冬野菜のミネストローネほか：12月3日(土)午前10時～午後0時30分。12組。◎工作教室「グラスフュージング」：12月3日(土)午前10時～正午。20組。◎洋菓子教室「フルーツいっぱいクリスマス風チーズケーキ」：12月10日(土)午前10時～午後0時30分。12組【共通】市民会館。市内在住・在学の小学生と保護者2名1組(超えた場合抽選)。参加者以外入室不可。各1500円／申・問 11月15日(必着)までに往復ハガキ(3頁の申込要領参照し、子どもの氏名(ふりがな)、学校・学年、性別も明記)または返信用ハガキを持って直接同館 ☎51-9144 へ。



みどりのこども館 改修工事のお知らせ

◎地域療育相談室 ハビット：11月14日(月)～12月9日(金)。相談室などの改修工事のため業務を縮小して開館します。開館時間・電話受付は通常どおり。◎おもちゃのぐるりん：11月15日(火)～12月17日(土)。床暖房設置工事のため休館します／☑障害者福祉課 ☎60-1904、ハビット ☎55-8510、おもちゃのぐるりん ☎37-2016



子育て支援事業

子育て中の方が気軽に利用できる催しを行っています／特に表記のない事業は、市内在住の各年齢の未就園児と親／定員のあるものは申込順／無料／☑市報発行日1日・15日各施設の開始時間から受け付け。☎は事前に電話。◎印は事前に電話または直接各施設へ。☑は各ホームページなどから申し込み／☑詳細は主催者(各施設)にお問い合わせください

保育園

☑11月1日から各保育園へ(月～金曜午前10時～午後4時) 定員のある園もあります

Table with columns: プレママのひろば・あかちゃんひろば, 会場, 日程, 時間, プレママ, あかちゃん

保育園であそぼう 保育園に通っていない未就学児の親子／無料／☑電話で各園へ(月～金曜午前10時～午後4時)

Table with columns: 保育園, 事業名, 日程, 時間・費用, 対象, ☑

ガイド&GUIDE

●各事業への申込方法 申し込みの際は、必ず行事名、住所、氏名(ふりがな)、電話番号を明記してください。●市の主催事業ではありませんので、申し込みや問い合わせは各記事の主催者へ。●講師の方などの敬称略

講座・講習・イベント

テンミリオンハウスそらの家 秋祭り

11月3日(祝)午前11時～午後2時／朝採り野菜、五平餅、カレーライス、惣菜、フリーマーケットなど／申・問 そらの家 ☎71-3336(吉祥寺南町5-6-16)

0・1・2歳親子ひろばさくらんぼ

11月8日(火)午前10時～正午／千川さくらんぼクラブ(八幡町2-5-3中央公園北ホール)／市内在住の0～2歳と保護者／20組(申込順)／楽器作りと簡単な手遊び・体遊び／石川くにと子(おもちゃコンサルタントマスター)／申・問 11月7日までに千川福祉会 ☎30-0022 へ。

高齢者総合センター

◎秋のふれあい文化祭：11月9日(水)～11日(金)／カラオケ発表会(観覧のみ)：9日(水)午前10時。茶会(煎茶道)：10日(木)午前10時30分。発表会：10日(木)午前10時～正午。シャンソンコンサート：11日(金)午後1時30分(開場1時)150名。作品展：10日(木)・11日(金)午前10

時～午後4時(11日3時30分まで)。定員のあるものは先着順。☑当日、同センターへ。◎クリスマスコンサート：12月9日(金)第1部：午後1時～2時、第2部：午後3時～4時(開場30分前)。市内在住で60歳以上の方。各100名(超えた場合抽選)。川島豊が歌うシャンソン。曲目：街角のアベリア、ホワイト・クリスマスほか。無料。☑11月14日(必着)までに往復ハガキ(1部・2部の希望も明記。重複申込不可)または返信用ハガキを持って直接同センターへ／☑共通☑同センター ☎51-1975(日曜・祝日除く)

シルバー人材センター

◎会員製作手芸品・小物の展示販売：第2・3木曜(11月10日・17日)午前10時～午後3時／雨天・強風時は第4木曜／市役所正面玄関前／☑同センター ☎55-1231

むさしの農業ふれあい村 秋の収穫祭

11月12日(土)午前11時～午後3時／雨天翌日／農業ふれあい公園(関前5-19)／小学生の収穫体験、家族の収穫体験、焼き芋、豚汁、焼きそば、地粉団子入りお汁粉／☑当日、直接会場へ／☑同ふれあい村 ☎080-4152-9668

お父さんお帰りがいいサロン 「消防と救急」

11月12日(土)午後2時～4時／武蔵野消防署(吉祥寺北町4-6-1)／シニア世代の男女／20名／出勤演習・消防車への搭乗体

験／同署職員／無料／☑申・問 ボランティアセンター武蔵野 ☎23-1170、FAX23-1180、vcm@shakyou.or.jp

糖尿病予防フェスタ

11月13日(日)正午～午後4時／武蔵野赤十字病院(境南町1-26-1)／健康相談、血圧測定、講演／無料／☑当日、直接会場へ／☑同院医療連携センター ☎32-3111

まちぐるみ子育て応援事業 「ローズカフェ」

11月15日(火)午前11時～午後0時30分／武蔵野カンプス(中町2-1-9)／乳幼児親子と関心のある方／15組(申込順)／ランチと三鷹の達人の話と散策(散策希望者は午後1時30分まで)／田辺文彦(三鷹駅北口商店会会長)／1000円／☑申・問 HBB(Happy and Boon Buddy)・古川 hbb925@nifty.com、☎090-6042-4917

子どももおとなも楽しむ生活プロジェクト

◎Babycafe：11月14日(月)午前11時30分～午後1時30分。ニシクボ食堂(西久保2-2-13)。0～3歳の乳幼児と母親。6組(申込順)。親子でゆっくりカフェランチを楽しみながらおしゃべり。880円。◎知ってナットク ママのための母乳育児連続講座第2回：11月23日(祝)午前10時～正午。男女共同参画推進センター。20組(申込順)。100円(資料代含む)。吉澤志麻(国際認定ラク

テーションコンサルタント)。母乳育児と補完食(離乳食)・卒乳について／☑共通☑Eメールでモモプロジェクトuketuke@manohane.info へ／☑吉澤 ☎54-0407

武蔵野エリア産業フェスタ

11月15日(火)午前10時30分～午後5時30分／吉祥寺東急REIホテル3階(吉祥寺南町1-6-3)／武蔵野・三鷹・小金井市の中小企業が有する高度な技術や製品の展示・情報提供。講演会：金子知適(東京大学大学院准教授)、吉野修一(NTT未来ねっと研究所部長)、橋本久義(政策研究大学院大学名誉教授)、参加型ワークショップ：村上信夫(アナウンサー)。最新技術のデモンストラレーションあり／無料／☑商工会議所 ☎22-3631

老いじたくの基礎知識

11月18日(金)午後1時30分～3時／エンディングノートを書いてみよう／福祉社会協議会／各10名(申込順)／無料／☑同公社 ☎23-1165

亜細亜大学法学部 公開講座現代市民法講座

11月19日・26日、12月3日／午後1時30分・3時。各1時間／各土曜(全6回)／同大学2号館234教室(境5-24-10)／「ヴァイツェッカー演説「荒れ野の四十年」を読みなおす」大原俊一郎(同大学講師)、「現代の特許裁判トピック」塩月秀平(弁護士)、「ボランティア活動中の事故とその

責任」田中謙一(同大学准教授)、「地下水の利用と保全に関する法制度を考えるー水循環の視点から」三好規正(山梨学院大学大学院教授)、「重大の歴史について」栗田充治(同大学学長)、「日本の法と法学教育ー法学部50周年に寄せて」飯田稔(同大学教授)／無料／☑当日、直接会場へ／☑電話、Eメールで同大学学務課 ☎36-3258、gakumu@asia-u.ac.jp へ。

Musashino Global Challenge 「動いて、食べて、つながろう」

11月20日(日)午前11時～午後4時30分／第一中グラウンド・体育館(中町3-9-5)／誰でも楽しめるスポーツ体験9種目あり／馬淵智子(北京五輪金メダリスト)、志村真介(ダイアログ・イン・ザ・ダークジャパン代表)ほか／無料／☑武蔵野青年会議所 ☎22-1896

市老人クラブ連合会

◎友愛映画鑑賞会「結婚しようよ」：11月25日(金)午前10時～午後2時(開場各30分)。公会堂ホール。市内在住で60歳以上の方。各10名。400円。◎フラワーアレンジメント講習会：11月26日(土)午前10時30分～11時30分。境南コミセン会議室。各20名。1500円。花ばさみ、持帰り用袋持参／☑共通 超えた場合抽選／☑申・問 11月10日(必着)までに往復ハガキ(希望時間も明記、時間調整する場合あり)で同連合会事務局 ☎23-0701(市民社協内)へ。

子育て施設

- 【保育園】●南…吉祥寺南町3-6-15 ☎48-1501 ●吉祥寺…吉祥寺北町5-11-51 ☎51-5206 ●境…境4-11-3 ☎53-1783 ●境南…境南町5-1-1 ☎32-2443 ●東…吉祥寺東町3-28-3 ☎21-2495 ●北町…吉祥寺北町1-23-17 ☎21-6681 ●千川…八幡町1-4-13 ☎51-8478 ●境南第2…境南町2-20-17 ☎32-8167 ●桜堤…桜堤2-1-27 ☎52-4671 ●武蔵野赤十字…中町3-25-7 ☎52-3298 ●まちなこ保育園…吉祥寺本町3-27-13 ☎38-8260 ●ありんこ…西久保1-11-10 ☎54-1356 ●精華…西久保1-37-9 ☎54-3854 ●精華第2…西久保2-15-3 ☎38-7352 ●西久保…西久保2-18-6 ☎51-5307 ●ふじの実…緑町3-4-3 ☎55-2525 【その他の施設】●境こども園…境4-11-6 ☎53-2312 ●桜堤児童館…桜堤2-1-29 ☎53-2206

子育て支援施設

運営団体:子ども協会 ☎36-0671

吉祥寺:0123吉祥寺 吉祥寺東町2-29-12... ☎20-3210 休館 日・月曜
はらっぱ:0123はらっぱ 八幡町1-3-24... ☎56-3210 休館 金・土曜
いこっと:境こども園いこっと 境4-11-6... ☎53-2312 休館 日曜
ぐるりん:おもちゃのぐるりん 緑町2丁目第3アパート1階... ☎37-2016 休館 日・月曜

市内在住の方/3歳児対象事業は平成28年4月2日以降に4歳になった子ども対象/※託児:生後5カ月以上の希望者(兄弟姉妹の託児は3日前までに予約)/☎◎1日(火)から電話または直接各施設へ*いこっとは月~金曜午前9時~午後4時

Table with 3 columns: 事業名, 日程・対象・内容, 託児. Rows include: 初めての利用者説明会, 1歳ひろば(講師による講座), 0123子育て談話室, 0123x地域~地域と協働する子育て, クリスマスおたのしみ会出演者募集, 手作りおもちゃの会, ヨガ講習会

桜堤児童館

未就学児は保護者同伴/☎特に記載のないものは当日、直接会場へ/☎同館 ☎53-2206(月~土曜午前9時30分~午後5時)

乳幼児と保護者、小・中学生とも午前9時30分~午後5時/1階ホールは午後4時~5時、小学生のみ利用/2階育成室は終日、乳幼児と保護者のみ利用

Table with 2 columns: 事業名, 日程・対象・内容. Rows include: 卓球教室, ちびっこランドオー, トランポリンの日, ちびっこランドワン, リフレッシュタイム, ちびっこランドニヤン・3, おはなし玉手箱, 子育て講座

官公署だより

ご存知ですか 検察審査会

検察審査会は、検察官の不起訴処分不服を持っている方のための制度です。申し立て、相談は無料。秘密厳守。審査員は有権者の中からくじで選ばれます/☎立川検察審査会事務局 ☎042-845-0292

裁判員候補者に名簿記載通知を送付します

平成29年の裁判員候補者名簿に登録された方に、11月中旬に名簿に登録された旨の通知を送付します/☎東京地方裁判所 ☎03-3581-5411

女性の人権ホットライン強化週間

11月14日(月)~20日(日)/夫・パートナーからの暴力やストーカーなどの人権問題について人権擁護委員や法務局職員が電話相談に応じます/☎0570-070-810(平日:午前8時30分~午後7時、土・日曜:午前10時~午後5時)/秘密厳守/☎東京法務局人権擁護部第二課 ☎03-5213-1234

小規模企業・倒産防止共済

◎小規模企業共済:小規模企業の個人事業主または会社などの役員の方が廃業や退職後の生活資金などを予め準備しておく制度で掛金は全額所得控除可能です。◎倒産防止共済:取引先事業者の倒産の影響を受け中小企業が連鎖倒産することを防止する制度で、掛金は全額損金参入できます/☎中小企業基盤整備機構 ☎050-5541-7171

事業主の労働保険加入

11月は労働保険適用促進強化期間です。労働保険(労災・雇用保険)は従業員を雇用する全事業主に加入が義務付けられています。未加入の場合は早急に加入してください/☎労災保険:三鷹労働基準監督署 ☎48-1161、雇用保険:ハローワーク三鷹 ☎47-8623

コミセン

親子ひろば

午前10時~11時30分(西部は10時30分~午後0時30分)/中止は当日午前9時30分までにフェイスブックでお知らせ/0歳~未就学児と保護者/スタッフや地域の方たちと情報交換やおしゃべりをしながら自由に遊べるひろば。*collabonōコミセン親子ひろば(共助による子育てひろば事業)
【運営団体】*1吉祥寺南町コミュニティ協議会 *2サニーママ武蔵野*3NPO法人いずみの会 *4西久保コミセンひろばピノキオ *5はちこみほんわか隊 *6境おやこひろば/★出張おもちゃのぐるりん/(注)コミセン工事のため、定例日とは異なります/☎当日、直接会場へ/☎子ども政策課 ☎60-1239

Table with 2 columns: コミセン, 日程. Rows include: 本宿, 吉祥寺南町*1, 吉祥寺西, 吉祥寺北*2, けやき, 中町集会所*3, 西久保*4, 緑町, 八幡町*5, 関前, 西部*6, 境南

合同就職面接会in武蔵野

①11月29日(火)午後2時~4時:事前対策セミナー、小金井 宮地楽器ホール(小金井市本町6-14-45) ②12月2日(金)直前対策セミナー:午前10時~正午、合同就職面接会:午後1時~4時。スイングスカイルーム・レインボーサロン/受付各30分前に/全年齢/セミナーは各30名(申込順)、面接会は申込不要(入退場自由)/面接会は参加企業10社程度(1週間前にしごとセンター多摩ホームページに掲載、履歴書持参(希望企業数分))/無料/共催:武蔵野市、三鷹市、小金井市/☎同センター ☎042-329-4510

秋の谷戸沢処分場 自然観察バスツアー

11月26日(土)午前9時30分集合~午後3時30分散散(JR立川駅北口徒歩7分)/多摩地域在住・在勤・在学の方/50名(超えた場合抽選)/無料/昼食持参/☎同11月11日(必着)までにハガキで東京たま広域資源循環組合 ☎042-597-6152(〒190-0181西多摩郡日の出町大字大久野7642)へ。詳細は同組合ホームページ参照。

骨粗しよる症~整形外科医がすすめる予防と治療法

11月26日(土)午後3時~4時30分/亜細亜大学5号館6階563教室(境5-24-10)/市内在住の方/100名(申込順)/どんな病気?もろくならないためには?

骨を強くする治療ってあるの?/天野秀介(武蔵境病院附属あんずクリニック院長)/無料/☎同 天誠会地域貢献担当 ☎55-2563

クリスマスチャリティコンサート 12月2日(金)午後6時30分/公会堂/300名(申込順)/心揺さぶるピックバンドSwingin' Devils/3000円/収益の一部を市民社協に寄付/☎同 商工会議所 ☎22-3631

国際交流協会(MIA) ◎世界を知ろうメキシコ編:12月3日(土)午後2時~4時/同協会会議室/25名(申込順)/歴史、文化、日本での生活など/デニッセ・モレノ(メキシコ出身留学生)/無料/☎同12月1日までに同協会 ☎36-4511へ。http://www.mia.gr.jp/から申込可。

広域的市民ネットワーク活動などの助成団体募集

対象:市町村の枠を越えて行われる多摩地域の市民交流やまちづくりの推進につながる事業(文化・スポーツ・環境・福祉など)/助成:事業費の50%(100万円を超える金額は10%)で120万円以内/説明会:11月11日(金)午後6時~(要申込)/申請:11月7日~12月5日(消印有効)/☎同 東京市町村自治調査会 ☎042-382-7781

◆スポーツ◆

ソーシャルダンスの集いとトライアル 11月6日(日)午後1時~5時10

分/総合体育館ダンス室/トリアル、ミキシング、武蔵野サンバ/500円/☎同 ソシャルダンス連合会・島森 ☎080-6555-2144

元Vプレミア選手によるジュニアバレーボール教室

11月23日(祝)午前9時~正午/総合体育館/市内在住・在学の小学生/50名/櫻井由香、井上讓ほか/無料/都ジュニア育成地域推進事業/☎11月16日までに申込書(体育協会配布)を直接体育協会へ/☎バレーボール連盟・後藤 ☎36-6088

むさしのまち歩きツアー

11月27日(日)午前9時50分JR吉祥寺駅2階中央改札前集合/30名(申込順)/井の頭公園紅葉散歩コース徒歩約4km・2時間/500円/☎同 観光機構 ☎23-5900

シティーウォーク「清流・柳瀬川と紅葉の平林寺散策」

12月3日(土)/午前9時30分和田東公園(JR武蔵野線東所沢駅徒歩8分)集合~滝の城址公園~新座市総合運動公園(昼食)~平林寺総門前午後2時解散/小雨実施/11km/団体歩行/500円(保険料・資料代)、市ウオーキング協会会員100円、市民300円、中学生以下無料/☎当日、直接会場へ/☎同協会・長谷川 ☎080-9523-0557

オープン卓球大会 12月25日(日)午前9時/総合体育館メイン・サブアリーナ/男

女シングルス、一般、年代別(1人1種目)/市内在住・在勤・在学者と近郊愛好者/1人1000円/☎同12月1日(必着)までに申込用紙(体育協会・卓球連盟理事で配布)と参加費を〒180-8799武蔵野郵便局留武蔵野市卓球連盟・井谷真(☎・FAX50-2486(電話は夜間のみ))へ。

フィンをつけての水泳教室

平成29年1月13日~3月17日の毎週金曜(1月27日除く全9回)/午後3時30分~5時/温水プール/市内在住・在勤で18歳以上の方/20名(超えた場合抽選)/4500円/☎11月15日(必着)までに往復ハガキ(性別、生年月日も明記)またはハガキを持って直接体育協会へ/☎水泳連盟・佐藤 ☎080-8479-1573

◆お知らせ◆

調停相談会

11月12日(土)午前10時~午後3時30分/公会堂/土地建物、金銭債務、近隣問題、医療過誤、交通事故、夫婦関係などの調停手続き/裁判所の調停委員(弁護士含む)/秘密厳守/無料/☎当日、直接会場へ/☎東京家事調停協会 ☎03-3502-8822(午前10時~午後4時)

司法書士による法律相談会

11月19日(土)午後1時~4時/公会堂/登記、相続、遺言、成年後見、債務整理、空家問題など/無料/☎同前日までに東京司

法書士会武蔵野支部・勅使 ☎27-6761へ。

司法書士・土地家屋調査士による登記相談会

11月24日(木)午前10時~午後3時/市役所ロビー/相続・遺言、売買、贈与などの不動産登記に関する相談など登記全般、空家問題/無料/☎当日、直接会場へ/☎東京司法書士会武蔵野支部・勅使 ☎27-6761、東京土地家屋調査士会武蔵野支部・三浦 ☎33-9844

法律相談会

11月26日(土)午前10時~午後4時(1人30分程度)/多摩パブリック法律事務所(立川市曙町2-9-1菊屋ビル)/48名(申込順)/相続、遺言、離婚、成年後見、不動産、労働問題、債務整理など/無料/☎11月7日から同所 ☎042-548-2450(平日午前9時30分~午後7時)へ/☎同所 ☎042-548-2422

むさしのFM放送番組審議会

9月14日(水)午後2時から商工会館で開催しました。詳細はむさしのFMホームページ参照/☎エフエムむさしの ☎23-0782

ケーブルテレビデジタル11CH

1日~15日くわがまちジャーナル>1.武蔵野・三鷹くらしのINDEX 匠「鈴木佳範氏のCafeへのこだわり」 2.朗読の部屋 太宰を読む「貨幣」 16~30日<時を超えて><アンコールアワー>/☎同テレビ局 ☎79-1434

イベント

講師の方などの敬称略

■むさしの青空市

11月13日(日)午前10時～午後3時／雨天実施／むさしの市民公園(緑町2-2)／会場内のごみは分別回収し、極力資源化。マイバッグ、箸、皿を持参／車での来場不可／**消費生活センター**☎21-2972(当日は☎090-4399-9522)



舞台	午前10時開会／アトラクション(午前の部):むぎや節(富山県南砺市)、しし踊り(岩手県遠野市) 11時30分式典／アトラクション(午後の部):歌、踊りなど
出店	リサイクル・日用品コーナー:シルバー人材センターの再生品販売(大物品は有料市内配達)、市民団体によるリサイクル品、贈答品などの販売
	たべものコーナー:焼き鳥、たこ焼き、団子、お汁粉、スリランカ料理、天然酵母パン、けんちん汁、中華まんじゅう、各種飲み物などの販売
	手芸・外国民芸品コーナー:手作り小物、外国民芸品など
	友好都市交流コーナー:岩魚塩焼き(南砺市)、おやき(長野県安曇野市)、長芋(長野県川上村)、くじらコロッケ(千葉県南房総市)、やまめの一夜干し(遠野市)、味噌(新潟県長岡市)、みかん(広島県大崎上島町)、玉こんにやく(山形県酒田市)、丸干しホタルイカ(鳥取県若美町)などのふるさと物産販売
	修理・PRコーナー:包丁砥ぎ(先着順、可能分まで、有料)、銭湯絵画の実演・石けんつかみ取り、年賀ハガキ、郵便切手販売、明るい選挙、納税貯蓄組合、薬物乱用防止、商店会などのPR、防災グッズ販売
	農産物コーナー:鉢物、草花、野菜、果物などの販売、 くらしフェスタ二次展示:市民生活・くらし・食の安全・環境問題などについての消費生活展「かわる時代かわる暮らし」の二次展示
市主催品評会に出品した市内産農産物の展示・即売...展示:午前10時～正午。販売:午後1時。市役所北側駐輪スペース、花き類は予約制(午前11時～)。市民農園の収穫作物も展示／ 生活経済課 ☎60-1833	
歯の無料健康診査:市役所ロビー、市内在住の方。協力:市歯科医師会／ 当日、直接会場へ ／ 健康課 ☎51-0700	

■武蔵野の農業を知ろう農家見学会

11月19日(土)午前8時50分/JA東京むさし武蔵野支店(西久保1-18-10)集合・正午解散／小雨実施／貸切バス使用／市内在住の方／20名(超えた場合抽選)／市内農家の見学と交流／無料／**申・問**11月9日(必着)までにハガキ・ファクス・Eメール(3頁の申込要領参照)で〒180-8777生活経済課☎60-1833、FAX51-9408、sec-seikei@city.musashino.lg.jpへ。

■野鳥の巣箱コンクール受賞作品展

11月15日(火)～27日(日)(月曜休園、午前9時30分～午後5時(入園は4時まで))／井の頭自然文化園(御殿山1-17-6)／都内の小・中学生が作成。身近な自然の中で、野鳥との触れ合いを深め自然の仕組みを知

る環境学習のきっかけ作り／一般400円、65歳以上200円、都内在住・在校中学生は生徒手帳提示で無料、それ以外の中学生150円／**問**都多摩環境事務所自然環境課☎042-521-2948、環境政策課☎60-1842

■アートライブラリー・トピックストーク

12月9日(金)午後7時～8時30分／武蔵野プレイスギャラリー／高校生以上／30名(超えた場合抽選)／体験してはじめてわかる日本美術／小林泰三(デジタル復元師)／1000円(飲み物付き)／**申・問**11月20日(必着)までに往復ハガキ(3頁の申込要領参照し、性別・生年月日も明記)または返信用ハガキを持って直接**同館生涯学習担当**☎30-1901へ。<http://www.musashino.or.jp/>から申し込み・当落確認(12月1日～9日)可。

■ふるさと歴史館

①企画展連動講座「玉川上水と分水～武蔵野市域を中心に」:12月3日(土)午後1時30分～3時30分。中学生以上。玉川上水とその分水が市域と周辺の人々に果たした歴史的役割を解説する。小坂克信(立川市文化財保護審議会委員)。**問**11月20日(必着)までに。

②文化財保護委員特別講義「品川用水と境の水番人」:12月11日(日)午後1時30分～3時。中学生以上。玉川上水の分水の一つ品川用水の維持管理を担った境村の水番人の存在を史料から考える。松尾美恵子(学習院女子大学名誉教授)。**問**11月30日(必着)までに／**【①②共通】**50名(超えた場合抽選)／同館市民スペース／往復ハガキ・Eメール(3頁の申込要領参照)または返信用ハガキを持って直接**同館**、rekishikan@city.musashino.lg.jpへ。

③所蔵歴史公文書展示「村から町へ～武蔵野の町制施行」:11月6日(日)～平成29年1月12日(木)(金・土曜、祝日、年末年始を除く。ただし、12月以降の土曜は開館)。午前9時30分～午後5時。同館武蔵野展示室。11月10日の町制施行日に合わせて、昭和3年ごろの武蔵野町に関する歴史公文書などを展示／**【①②③共通】**無料／**問**同館☎53-1811



■むさしの国際交流まつり

11月13日(日)午前11時～午後5時(一部4時まで)／スイング／無料／**申・問**①～⑤当日、直接会場へ。⑥11月11日までに**国際交流協会**☎36-4511へ。<http://www.mia.gr.jp/>から申込可。

① 多文化カフェ:ペルー・スリランカ・マレーシアなどのお菓子販売
② あなたのまちの国際交流・協力:NGOなどの展示とワークショップ、雑貨販売、スタンプラリー
③ 多文化体験ミュージアム:リボン飾り編み、伝統衣装の試着、スペイン語遊びなど
④ リアル!MIA体験:日本語コースに参加している外国人とおしゃべりしよう、外国人のための防災・地域医療コーナー、世界を知ろうエジプト編・ウズベキスタン編
⑤ 多文化ステージ(ダンス、音楽、お笑いほか):午後3時～5時
⑥ 親子で参加!こども国際交流クラブ～チャールズさんと英語で遊ぼう/3歳:午前10時20分～55分、4歳:11時10分～11時45分、5・6歳:正午～午後0時40分/子どもと保護者/各回20組(申込順)/英語によることば遊びなど/チャールズ・ピーチン(アメリカ出身。同協会会員)

■大人のための天文学入門講座～天体望遠鏡を作ろう

12月11日(日)午後5時～7時30分／武蔵野プレイスフォーラム、境南ふれあい広場公園(境南町2-3)／高梨直紘(東京大学特任准教授)／高校生以上／24名(超えた場合抽選)／天体望遠鏡を自作し、月や星の観察／3800円(参加費、キット代など)／**申・問**11月21日(必着)までに往復ハガキ(3頁の申込要領参照し、性別、生年月日も明記)または返信用ハガキを持って直接**同館生涯学習担当**☎30-1901へ。<http://www.musashino.or.jp/>から申込・当落確認(11月28日～12月11日)可。*同日開催:申込不要の天体観望会(午後7時30分～8時)あり。

文化事業団

事務局(市役所801会議室☎54-8822) ☎:「アルテ友の会」会員割引料金

公会堂	吉祥寺南町1-6-22	☎46-5121	芸能劇場	中町1-15-10	☎55-3500
吉祥寺美術館	吉祥寺本町1-8-16F&Fビル7階	☎22-0385	市民文化会館(休館中)	中町3-9-11	☎54-8822
吉祥寺シアター	吉祥寺本町1-33-22	☎22-0911	スイングホール	境2-14-1	☎54-1313
かたらいの道 市民スペース	中町1-11-16武蔵野タワーズ1階	☎50-0082	松露庵	桜堤1-4-22	☎36-8350

*市民文化会館は改修工事のため休館しています。事務局は、市役所801会議室。抽選終了後の施設予約のみ受け付け。電話番号は変更ありません。

東京ELECTROCK STAIRS

「前と後ろと誰かとえんを壊せ」

12月9日(金)～11日(日)／9日(金)午後8時、10日(土)午後5時・7時30分、11日(日)午後3時／吉祥寺シアター／振付・音楽・出演: KENTARO!! / 出演: 横山彰乃、高橋萌登、泊麻衣子、海津忠ほか／全席自由(前売のみ)3000円、**問**2700円

ヤマンドゥ・コスタ

驚異のブラジリアン・ギター

平成29年2月5日(日)午後3時開演／スイングホール／出演: ヤマンドゥ・コスタ(ギター)／ボサ

ノバ、サンバ、ショーロ、ジャズなどを融合した音楽／全席指定5600円、**問**5000円

ナヌーク

グリーンランドのロック・バンド

2月11日(祝)午後5時開演／スイングホール／出演: クリスチャン・エルスナー、フレデリック・エルスナー(ボーカル、ギター)、マス・ロン(キーボード)、アンドレアス・オテ(ベース)、マーティン・ジンク(ドラムス)／全席指定3000円、**問**2500円



本條秀太郎(唄・三味線)～古き良き日本の恋の唄を聴く

2月12日(日)午後2時開演／芸能劇場／端唄「ほれて通う」「よりを戻して」ほか／全席指定3000円、**問**2500円

ユルゲン・エッスル&ファッサン・ラスロ デュオ・コンサート(小型パイプオルガン)

2月16日(木)午後7時開演／スイングホール／パッヘルベル:「アポロンの六弦琴」ほか／全席指定2500円、**問**2000円

コンチェルト・イタリアーノ

6月5日(月)午後7時開演／市民文化会館大ホール／指揮: リナルド・アレッサンドリーニ(音楽監督)／モンテヴェルディ: 聖母マリアの夕べの祈り／全席指定S席8000円、A席7000円、**問**S席7200円、A席6300円



チケット予約専用電話☎54-2011 ホームページ www.musashino-culture.or.jp	*小学生以上に限る *予約チケットの取り消し・変更はできません
公演名	発売日
「東京ELECTROCK STAIRS」「ヤマンドゥ・コスタ」「ナヌーク」「本條秀太郎」「ユルゲン・エッスル&ファッサン・ラスロ」「コンチェルト・イタリアーノ」	11月4日(金)
*午前10時より発売。発売日当日:電話・インターネット予約のみの取り扱い。発売日翌日(休館日を除く)以降:市民文化会館仮事務局(市役所801会議室)、芸能劇場、公会堂、スイングホール、吉祥寺シアター、各市政センターの窓口でも購入可 *アルテ友の会には、電話予約時またはチケット取り扱いの各窓口で同時入会可(インターネットでは不可)。年会費1000円	

図書館

文中の敬称略

- 中央図書館……吉祥寺北町4-8-3 ☎51-5145 http://www.library.musashino.
●吉祥寺図書館…吉祥寺本町1-21-13 ☎20-1011 tokyo.jp/
●武蔵野プレイス……境南町2-3-18 ☎30-1900 モバイル(携帯電話)版は末尾に m/ を

11月 〇中央:2日(水・館内整理日)・4日・11日・18日・25日(金)
〇吉祥寺:2日(水・館内整理日)・4日・11日・18日・25日(金)・14日(月)~18日(金)
※図書特別整理
〇武蔵野プレイス:2日・9日・16日・24日・30日(水)・7日(月)~11日(金)※図書特別整理(9日(水)を除き、図書館以外は開館)

どきんどようび

11月12日(土)午後2時(開場1時45分) / 吉祥寺図書館集会所 / 幼児・小学生と保護者 / 50名(先着順) / よみしばい(読み聞かせと芝居を組み合わせた上演スタイル)「ひらけ、ゴマ! アリババと40人の盗賊」、75分、演出:倉迫康史(演出家) / 無料 / 当日、直接会場へ / 同館

むさしのブックスタートボランティア募集

①説明会:11月21日(月) ②講演会:12月5日(月) ③実演と見学および面談:12月~平成29年3月(予定) / ①②午後2時~4時。中央図書館視聴覚ホール / 応募条件:原則

①~③全て参加できる、研修終了後ボランティアとして登録できる(活動は29年5月からの平日)、市内在住で29年4月1日現在76歳以下 / 20名程度 / 11月7日~16日午前9時30分~午後5時に電話または直接同館1階カウンターへ。

おしゃべりサロン

~障害者サービス利用者懇談会 11月13日(日)午後1時30分~3時30分 / 中央図書館視聴覚ホール / 同サービス利用登録者、市内在住で興味がある方(付き添いの方含む) / 録音資料などについて懇談 / 11月7日までに同館へ。

健康

保健センター 〒180-0001 吉祥寺北町4-8-10 健康課(1階) ☎51-0700
健康づくり事業団(2階) ☎51-2828 / 健康づくり支援センター(1階) ☎51-0793

特に表記のない限り、場所は保健センター、対象は市内に住民登録のある方、無料。ハガキなどでの申し込みは3頁の申込要領参照

平成28年度乳がん検診追加募集(11月~29年2月受診分)

今年度から視触診検査がなくなりました / 29年3月31日現在40歳以上の女性で昨年度マンモグラフィーを受診していない方 / 問診、マンモグラフィー

Table with 3 columns: 実施機関, 受診期間, 費用. Includes details for ①にしくぼ診療所, ②松井健診クリニック, ③健康づくり事業団.

母子保健

もうすぐパパ・ママのためのこのとり学級(平日クラス・全2回)

①12月12日(月) 妊娠中の過ごし方、食育講座 ②12月19日(月) 母と子の歯の健康、産後の生活、赤ちゃんとの関わり / 午後1時15分~4時 / 初妊婦(受講時に妊娠16~31週の方) / 24名(申込順) / 母子健康手帳、筆記用具、②は歯ブラシ、手鏡も持参 / ①は動きやすい服装 / 12月5日までに電話または直接健康課へ。

離乳食はじめて教室(4~6カ月ごろの離乳食)

11月22日(火)午前10時15分~

11時30分 / 平成28年5月~7月生まれの第一子と親 / 30組(申込順) / 離乳食(1回食)の話(簡単な試食あり)、生活リズムの話 / 母子健康手帳を持参 / 11月15日までに電話または直接健康課へ。

もぐもぐ教室(7~8カ月ごろの離乳食)

12月2日(金)午前10時15分~11時30分 / 平成28年3月~5月生まれの第一子と親 / 36組(申込順) / 離乳食(2回食)のお話(簡単な試食あり)、歯のお手入れの話 / 母子健康手帳を持参 / 11月25日までに電話または直接健康課へ。



健康づくり支援センター

◎インボディ測定会 11月15日(火) ①午前9時30分②午前10時15分 / 各2時間程度 / ①おおむね50歳代まで②60歳代以上。ペースメーカー使用者・妊娠中・測定後1年未満の方不可 / 各10名(申込順) / 筋肉量、体脂肪率、基礎代謝量などの測定、結果説明(健康運動指導士)、自分の食目標を決める講座(管理栄養士)。はだしで測定 / 講師:健康づくり人材バンク / ①のみ託児:4カ月以上3歳未満、9名(申込順、無料) / 電話または直接同センターへ

市内スポーツクラブを活用した高齢者向け運動教室

①こここ運動教室 火曜コース:12月6日~平成29年2月28日(1月3日を除く)、木曜コース:12月8日~29年3月2日(12月29日を除く) / 午前10時30分~正午 / コナミスポーツクラブ武蔵境(境南町2-1-6ライザ武蔵境内) / 各25名 / 直接同クラブ ☎34-2113

健康積立預筋体操教室

月曜クラス:12月5日~29年2月27日(1月2日を除く) 午後2時~3時30分、水曜クラス:12月7日~29年3月1日(1月4日を除く) 午前8時45分~10時15分 / スポーツクラブNAS吉祥寺(吉祥寺南町1-27-1) / 各30名 / 直接同クラブ ☎48-2241

【共通】全12回 / 65歳以上で筋力の衰えを感じる方(要介護認定を受けていない方) / 初参加者優先し超えた場合抽選 / 各3000円 / 電話申込不可 / 見学希望はお問い合わせください / 11月20日までに

11月申込の健診・検診

経過観察中・自覚症状のある方は医療機関で受診をしてください / 健康課

Table with 3 columns: 種類, 対象者・内容・受診日・会場など, 申し込み. Includes rows for 胃がん検診, 肺がん検診, 若年層胸部検診, 肝炎ウイルス検診, 妊婦歯科健診.

11月の健康相談 * 今月実施しない相談は、次回の予定を掲載。

Table with 5 columns: 相談名, 日, 時, 場所, 同. Includes rows for 健康なんでも相談・妊婦相談, 赤ちゃん相談室, 体重測定会, 健康相談(予約制), ぐすりの相談.

休日の医療機関 11/1(火)~14(月)

初期救急(入院を要しない急病) ◎印=午前9時~午後5時 ○印=午前9時~午後10時

※症状によってほかの病院での受診をお勧めする場合があります。内科に小児、小児科に成人が受診する場合は事前に電話連絡が必要です。

Table with 5 columns: 日, 医療機関名, 診療科目, 住所, ☎. Lists various clinics and hospitals for emergency services on weekends.

二次救急(入院を要する救急) 平日夜間、休日24時間 * 小児科は武蔵野赤十字病院で対応

Table with 4 columns: 名称, 診療科目, 住所, ☎. Lists secondary emergency services.

二次救急・三次救急(二次救急では対応できない救命・救急)

武蔵野赤十字病院 境南町1-26-1 ☎32-3111 * 同病院では、初診時に紹介状と予約が必要。まずはかかりつけ医へ。休日・夜間に緊急性の低い方が外来受診した場合、時間外選定療養費(8640円)の負担あり(15歳未満は5400円) / 同病院

Table with 4 columns: 日, 名称, 住所, ☎. Lists dental clinics for weekend services.

調剤薬局 日曜午前9時~午後5時 市薬剤師会武蔵野管理センター 武蔵野管理センター薬局 中町3-7-1 武蔵野コーポラス105 ☎55-6710

Table with 2 columns: 東京都医療機関案内「ひまわり」, 東京消防庁救急相談センター. Includes contact info for medical and fire services.

東京都大気汚染医療費助成制度の更新 ⑥医療費(気管支ぜんそく)の助成を引き続き受けるためには、更新手続きが必要です。書類は有効期間満了の2カ月前までに送付されますので、1カ月前を目安に健康課で手続きをしてください。助成を受けている方で、平成9年4月1日以前生まれの方は、手続きを行わない場合、資格喪失し、再度認定を受けられなくなりますのでご注意ください / 同課

コミュニティセンター 文中の敬称略

11月 事業案内 問い合わせは各コミセン(頁下欄外を参照)へ

●事前に電話または窓口へ(市報発行日1日・15日から受け付け) 特に表記のないものは、会場は各コミセン、申込順、無料、当日直接会場へ

■生活習慣病予防 午前10時30分/市内在住で50歳以上/指導:市協力栄養士
料理講習会 /600円(キャンセルの場合、実費負担の可能性あり)/エプロン、三角巾を持参

吉東	お知らせ	■今月の休館日は祝日にあたるため第3水曜に変更します。16日(水)休館、23日(祝)開館
	16日(水)	■バス研修「国立天文台・清泉寮・小海線体験乗車」(山梨県北杜市ほか) 午前7時50分ヨドバシ吉祥寺前集合・出発/市民優先/20名/2500円(昼食代含む)/参加費を添えて窓口へ
本宿	お知らせ	■工事休館中(28~12/10)は予約受付ができないため、該当期間中の予約は27日(日)にまとめてお受けします
	9日(水)	■みんなで忍者「おふる修行」 午後3時~4時30分/小学生/25名/500円(当日)/参加費を添えて窓口へ
御殿山	17日(木)	■みんなでカフェ 午後2時~4時/午後のひとときをお菓子といれたてのコーヒーで/100円
	6日(日)	■まちをきれいに 午前9時コミセン前集合/地域をきれいにする活動です。皆さんご参加ください
本町	19日(土)	■みんなであそぼう 午後1時30分~3時30分/未就学児(親子可)・小学生
	26日(土)	■ふれあい講座「ポチ袋を作りました」 午後1時30分~3時30分/300円/参加費を添えて窓口へ
吉西	6日(日)	■井ノ頭通り美化活動 午前9時30分~11時/コミセン集合/井ノ頭通りをきれいにしましょう
	募集	■瀬戸物食器リサイクル 20日コミセンまつりで開催/リサイクル品の持ち込みは6日~15日に窓口へ
吉北	5日(土)	■子ども映画会 午後2時/「チュウチュウバンバン」「走れメロス」「子ぞうのエルマー」
	1・15日(火)	■ナイトウォーク 午後8時コミセン集合/地域をウォーキングしながらパトロール
けやき	8日(火)	■風と歩こう 午前9時30分コミセン前集合/季節を感じながらの散歩
	9日(水)	■コミュニティわいわい広場 午後2時30分~4時30分(工作受付4時まで)/小学生/工作:巾着袋かエコバッグにお絵かき。遊び:カーリング、マジックナイン、カプラ、サッカーゲーム、ダッシュでGO/共催:桜堤児童館
	11日(金)	■生活習慣病予防料理講習会「牛乳を使った減塩和食」 8名/参加費を添えて窓口へ
	13日(日)	■けやき囲碁のつどい 午後1時~4時/自由対局
	18日(金)	■からだほぐしとお食事の会 午前11時30分~午後2時30分/30名/玄米ダンベル体操、季節のお食事、手づくり小物/500円/参加費を添えて窓口へ
	15日(火)	■わがまちの歴史に学ぶ連続講座—中島飛行機と武蔵野市(全4回)最終回「市民の宝・都立武蔵野中央公園の歴史」 午後2時~4時/渡邊卓治(八幡町在住)
中央	20日(日)~	■小学生茶道教室(初歩) 日曜全8回(20、12/11・18、1/15・29、2/12・26、3/12)/午前10時~正午/小学3年生以上/12名/中川宗文(裏千家)/教材費1000円(初回)、茶菓子代毎回150円/参加費を添えて窓口へ
		■料理教室 午前10時~午後2時/12名/ピタパン、秋野菜のサラダ、デザート(ロールケーキ)/櫻井初枝(野菜ソムリエ)/800円/参加費を添えて窓口へ
西久保	26日(土)	■子ども科学実験教室「星の世界を知ろう」 午後2時~4時/小学3~6年生/30名/ミニプラネタリウム作り/参加費を添えて窓口へ
		■学習会「お遍路さんのお話」 午後2時/牛坂英二(西久保在住)/共催:西久保一丁目町会・西久保福祉の会/川路さんち
八幡町	9日(水)	■夜間防犯パトロール「住んでいる町を安全な街にしよう」 午後7時コミセン集合
関前	2日・9日(水)	■パソコン学習会(個別指導) 午前9時30分~正午/1回300円/パソコン持込可/16日から平成29年2月22日までコミセンの休館に伴い休み。3/1から再開
西部	8日(火)	■生活習慣病予防料理講習会「時には華やかな食卓に」 参加費を添えて窓口へ
境南	13日(日)	■自然観察会へ行こう—野川わくわく観察会 午前10時~午後0時30分/市内在住の方(小学生以下は保護者同伴)/15名/200円(中学生以下100円)/参加費を添えて窓口へ
	14日(月)	■親子で楽しくわらべうたで遊ぼう 午前10時30分~11時30分/0歳~未就学児と保護者/わらべうたの会「げっくりかっくり」
	26日(土)	■フォルクローレコンサート「さあアンデスの旅に出かけよう」 午後1時30分~3時/70名/ロス・アウキス(ペルーから来たグループ)/参加費を添えて窓口へ
桜堤	7日(月)~	■パソコン学習会(個別指導) 12/12までの毎週月曜/午後1時30分~4時/参加者の質問に答える勉強会/1回300円/パソコンの持込可
	27日(日)	■囲碁の日 午後1時~5時/自由対局

担当:市民活動推進課

■むさしの自然観察園

◎親子で自然が好きになるゲームとクラフトどうぶつ好きな子集まれ: 11月23日(祝)午前10時~11時30分。5歳~小学2年生と保護者。計20名。動物をテーマに感性が豊かになるクラフト・ゲーム。おやつ付き。

☑電話で同園へ。◎ハーブキャンドルを作ってクリスマスにかざろう: 12月10日(土)午前10時~正午。小学3年生以上15名(超えた場合抽選)。香りのキャンドルを作って、木の実やドライフラワーで飾り付け。☑11月18日(消印有効)までに往復ハガキ(3頁の申込要領参照し、学校名・学年も明記)で〒180-0001吉祥寺北町3-12同園へ/主催:武蔵野市/同園 ☎55-7109

■コミセンの連絡先

- 電話をかける際はお間違いないようご注意ください
- 吉祥寺東(吉祥寺東町1-12-6) ☎21-4141
 - 本宿(吉祥寺東町3-25-2) ☎22-0763
 - 吉祥寺南町(吉祥寺南町3-13-1) ☎43-6372
 - 御殿山(御殿山1-5-11) ☎48-9309
 - 本町(吉祥寺本町1-22-2) ☎22-7002
 - 吉祥寺西(吉祥寺本町3-20-17) ☎55-3297
 - 吉祥寺西分館(吉祥寺本町4-10-7) ☎55-3297
 - 吉祥寺北(吉祥寺北町1-22-10) ☎22-7006
 - けやき(吉祥寺北町5-6-19) ☎54-8719
 - 中央(中町3-5-17) ☎53-3934
 - 中町集会所(中町1-28-5) ☎53-2251
 - 西久保(西久保1-23-7) ☎54-8990
 - 緑町(緑町3-1-17) ☎53-6954
 - 八幡町(八幡町3-3-16) ☎54-0169
 - 中央公園北ホール(八幡町2-5-3) ☎56-0055
 - 関前(関前2-26-10) ☎51-0206
 - 関前分館(関前3-16-6) ☎51-0206
 - 西部(境5-6-20) ☎56-2888
 - 境南(境南町3-22-9) ☎32-8565
 - 桜堤(桜堤3-3-11) ☎53-5311

第66回 主役は市民。あなたの意見を聞かせてください
市民と市長のタウンミーティング

テーマ:「10年後に住んでよかったと思える武蔵野市・吉祥寺を考える」
11月9日(水)午後7時~9時
場所:商工会館第1第2合同会議室

市内に在住、在学の学生の方を中心に、市長と自由に意見交換を行う会です。成蹊大学の学生が企画運営を行います。当日、直接会場へお越しください/☎市民活動推進課 ☎60-1829

トピックス 武蔵野イルミネーション~ありがとうを光にのせて
☎生活経済課 ☎60-1832

駅名	点灯式・イベント	点灯期間	☎
吉祥寺	11月3日(祝)午後5時30分/北口駅前広場/藤村女子中学・高校ハンドベル演奏、ヤマノトランペットオールスターズ出演など	平成29年1月9日(祝)まで	吉祥寺イルミネーション実行委員会(商工会議所内) ☎22-3631
三鷹	11月17日(木)午後6時/北口ロータリー/ナツメグ、くにたち金管アンサンブル、むさしの少年少女合唱団出演など	2月2日(木)まで	中央地区商店連合会 ☎50-0828
武蔵境	11月5日(土)午後5時/北口駅前広場/カウントダウンなど	2月26日(日)まで	武蔵境商店会連合会 ☎32-6554



市民伝言板

市民の市内での活動の情報交換や仲間づくりをお手伝いするためのコーナーです。講師の方などの敬称略。掲載内容の責任は主催者にあります。詳細は、各催しの☎の方にお問い合わせください。

おいでください 市民が市内で主催する催しなど。特に表記のないものは無料

催しもの(団体名)	日時・場所	会費/☎	☎	備考
第11回シャンソンコンサート(そよ風)	11月1日(火)午後1時30分開演/三鷹市芸術文化センター	上島23-1405		午後のひとときシャンソンをお楽しみください
東京女子大学同窓会 奉仕グループ秋バザー	11月5日(土)午前11時~午後3時/同大学同窓会館	辻村56-0661		新・中古衣料・食器 雑貨・手芸品・食品(弁当・パン)ほか
第4回武蔵野三田会美術クラブ展	11月10日(木)~15日(火)午前11時~午後5時/芸能劇場	橘54-1223		初日は正午から、最終日は午後3時まで
本村公園フォーシーズンズ 秋のイベント	11月12日(土)正午~午後3時/本村公園どんぐり広場	原田51-4571		非常用食品の試食ほか 雨天の場合13日(日)
第11回シャンソン発表会(ベルけやき)	11月15日(火)午後2時30分/三鷹市芸術文化センター風のホール	山口22-2360		深江ゆか指導のグループ
今、言論・表現の自由のために(むさしの憲法市民フォーラム)	11月16日(水)午後7時~9時30分/スイングホール	500円 高木21-7705		パネリスト:植村隆(元朝日新聞記者) 神原元、醍醐聰
木版画による年賀状作り(木版画同好会)	11月18日・25日(金)/午後1時~3時/本町コミセン	2回分2500円(材料費含む)		20名(申込順) 講師:木下泰嘉(日本版画協会会員)
初めての書道教室(家庭倫理の会武蔵野中央)	11月20日(日)午前10時~正午/市民会館	大橋49-5601		

仲間あつまれ 市民が市内で活動しているサークルなど ☎は入会金。特に表記のないものは無料

団体名(活動内容)	活動時間・場所	会費/☎	☎	備考
西東京クラブ(シニアの楽しい軟式野球チーム)	毎週月曜/午前9時~正午/武蔵野中央公園	1回200円 花村090-3913-1883		還暦軟式野球リーグで連勝中。特にバッテリー歓迎
社交ダンスかきつぱた(社交ダンスのレッスン)	月3回火曜、午後2時40分~/月2回月曜、午後2時~/市民会館地下集会所	火曜:2000円、月曜:1500円どちらか 内田090-9249-3429		社交ダンス初めての方大歓迎 初級の女性歓迎
恵(めぐみ) 書道の研修(楷書、行書、草書 かな)	毎月第2・4火曜/午前10時30分~午後0時30分/吉祥寺南町コミセン会議室	月3000円 城戸43-4843		
なかよしファミリーコーラス(いろいろな歌を楽しく)	木曜(ほかの曜日の時もあります)/午前10時~正午/吉祥寺美術館音楽室	月3000円 内田47-6928		男女年齢上下手不問です。シニアの方もどうぞ、楽しく歌いましょう
八幡町ダンスサークル(社交ダンス)	月3回土曜/午後5時~初級(新規募集)、午後7時~中級/武蔵野中央公園北ホール	月3000円 漆畑52-6938		☎1000円 初心者大歓迎