

●武蔵野市ホームページ  
http://www.city.musashino.lg.jp/  
携帯電話版は末尾に m/ を。



紙面から

- 特集 男女共同参画推進センター 10月1日オープン… ⑧
- アジアゾウ「はな子」の銅像募金のお願ひ… ③
- 平成29年度私立幼稚園など園児募集 … ③
- 「ベビ吉」の貸出場所が増えました …… ⑨

発行 ● 武蔵野市 編集 / 総合政策部秘書広報課 〒180-8777 武蔵野市緑町2-2-28 代表電話 ☎0422-51-5131

## いきいきサロン事業が始まりました



団塊の世代が75歳以上となる2025年に向けて、高齢者がいつまでもいきいきと健康に過ごしていけるよう、「まちぐるみの支え合いの仕組みづくり(地域包括ケアシステム)」を進めています。その一環として7月から「いきいきサロン事業」を開始しました。各いきいきサロンで特色ある事業を展開しています / ☎高齢者支援課 ☎60-1940

### いきいきサロン事業とは

高齢者が集まる場を開設・運営する団体(地域住民団体やNPO法人など)に対し、市が支援を行うことで、高齢者の社会的孤立感の解消と健康寿命の延伸を図り、住み慣れた地域で在宅生活を送れるようにすることを目的とした事業です。

他者との交流が週1回以上ある高齢者は、月1回未満の人よりも要介護状態や認知症になりにくいという研究結果があります。そのため、いきいきサロンは週1回以上での実施としています。



### いきいきサロンMAP



サロン名	住所	内容	活動予定日	問
① オリーブサロン	吉祥寺南町 3-45-10 都営住宅集会所	ゴム・ボールを使った体操など	金曜 午後1時30分～3時30分	オリーブの会 ☎47-2235
② 吉祥寺ささえあいビレッジ	吉祥寺東町 1-11-20 鴨下ビル3階	音楽・体操など	金曜 午前10時～正午	ささえあいビレッジ ☎03-6694-4265
③ まきばサロン	西久保3-12-8	トランプなど	火曜 正午～午後3時	まきばサロンの会 ☎54-6455
④ 御殿山サロン	御殿山2-10-9 アライブ武蔵野御殿山	講演・体操・コーラスなど	水曜 午前10時～正午	むらさきの会 ☎43-6125
⑤ ルンルンサロン	境4-3-13 サンパレス1階	囲碁・頭の体操など	土曜 午後2時～4時	(有)フジサワ ☎55-4649
⑥ よりあい食堂かよう	桜堤1-3 サンヴァリエ桜堤集会所	体操など	火曜 午前11時～午後2時	サンヴァリエ桜堤自治会 ☎51-8998
⑦ 五丁目クラブ	境5-28-4 境五丁目アパート集会所	健康体操など	木曜 午後1時～3時	五丁目クラブの会 ☎53-1359 ☎090-4740-6801
⑧ すこやかサロン(12/3(土)開始)	吉祥寺本町2-2-2 ルルビル3階ベネッセの介護相談室	音読・計算ドリル・数字盤など	土曜 午前10時～正午	武蔵野すこやか ☎53-5436

※開催日時、実施内容が変更になることがあります。

### いきいきサロン運営団体・実施場所募集中

現在11月から開始できるいきいきサロン運営団体を9月30日まで募集しています。詳しくは市報9月1日号4頁、市ホームページをご覧ください。

今後、いきいきサロンを市内各地に増やすにあたって、実施場所を募集しています。提供いただける方はご連絡をお願いします。

### いきいきサロンの特徴

- 実施場所: 個人宅、団地集会室など
- 実施頻度: 週1回以上
- 対象者: おおむね65歳以上の高齢者
- 参加人数: 市内の高齢者が5名以上
- 活動時間: 1回2時間以上
- 活動内容: 介護予防のための体を動かす運動は必須。ほかのプログラムは各サロンごとに自由。サロンによっては子どもなど多世代と交流するプログラムを実施。
- 安否確認ほか: 利用者は登録制。無断欠席時には安否確認を行う。エリア内の在宅介護・地域包括支援センターも支援。



#### 参加者の声

- なかなか遠くまで歩くことができなかったが、歩いて行ける身近なところで体操ができてうれしい。毎週続けることで、体が以前より楽になった。
- 近所での集まりなので行きやすい。ひとり暮らしなので、いきいきサロンでほかの人とおしゃべりできるのが楽しい。

### いきいきサロンの利用にあたって

- 見学や体験も可能です。利用料金など、詳細は各サロンに気軽にお問い合わせください。
  - 見学や体験をしてみて、今後も毎週通いたいと思ったら、そのサロンに利用登録をしてください。
  - 都合の悪い週はサロンにご連絡ください。連絡なく欠席した場合は、安否確認のため、サロンから連絡をします。
- ※定員などが決まっているサロンもあるため、状況によっては参加いただけないこともあります。



### 市議会からのお知らせ

現在、第3回市議会定例会を開催中です。9月21日～27日、決算特別委員会にて平成27年度武蔵野市決算の認定について審査します。本会議および決算特別委員会の模様を市議会ホームページ(http://www.city.musashino.lg.jp/shigikai/)にて生中継しますのでご覧ください。日程は変更することがあります。ホームページで確認してください / ☎議会事務局 ☎60-1883

■期日・内容  
開会時間(予定): 午前10時  
★は本会議終了後

期日	会議名
9/20(火)	本会議(委員会審査報告・決算上程)
9/21(水)	決算特別委員会
9/23(金)	決算特別委員会
9/26(月)	決算特別委員会
9/27(火)	決算特別委員会
9/30(金)	本会議(決算審査報告など) 議会広報委員会★

### 人口と世帯

《平成28年9月1日現在、( )は前月比》

人口 14万3779人(129人減) 世帯数 7万5241世帯(57減)  
●男 6万8951人(54人減) ●女 7万4828人(75人減)  
(うち外国人住民数)2742人(13人増)

むさしの-FM(78.2MHz)「マイシティむさしの」

月～金 9:30 12:15 13:30 16:45 18:30 21:30  
土 9:30 11:45 12:45 15:30 16:45 18:30  
日 9:30 11:45

ケーブルテレビ(11ch)「むさしのシティニュース」

毎日 9:30 12:00 20:30 23:00

**お知らせ** 文中の敬称略

**平成28年度臨時福祉給付金および障害・遺族年金受給者向けの給付金の申請受付**

期限内に申請をお願いします(申請書は窓口で入手可、市ホームページから印刷可)。

	平成28年度臨時福祉給付金	障害・遺族年金受給者向けの給付金
支給対象者	28年度分の住民税(均等割)が課税されていない方(課税されている方の扶養親族等である場合、生活保護の受給者である場合などは対象外)	28年度臨時福祉給付金の支給対象者のうち、28年5月分の障害基礎年金、遺族基礎年金等を受給している方(高齢者向けの給付金3万円を受給した方は対象外)
支給額	支給対象者1人につき3000円	支給対象者1人につき3万円
申請先	基準日(28年1月1日)時点で住民登録のある市区町村	
申請期限	29年1月31日(火・消印有効) ※武蔵野市の申請期間です。申請期間は市区町村によって異なります	
申請方法	郵送または直接下記会場へ ・市役所東棟6階601会議室 ・各市政センター(夜間窓口を除く) ※窓口は混雑が予想されます。なるべく郵送で申請してください 〒180-8777地域支援課臨時給付金担当	

☎臨時給付金コールセンター☎0570-666-460(平日午前9時～午後5時)

**史跡玉川上水整備活用のための作業説明会**

10月5日(水)午後6時30分～8時/スイングレインボーサロン/都水道局が行う水路・のり面保全のための樹木のせん定・伐採など(武蔵野・西東京市内の作業報告・今後の作業予定)の説明/☎当日、直接会場へ/☎都水道局経理部☎03-5320-6388、緑のまち推進課☎60-1864

**市バリアフリー基本構想の中間評価を行いました**

平成23年4月に策定した「武蔵野市バリアフリー基本構想」について、前期特定事業計画(23～27年度)の進捗状況や後期特定事業計画(28～32年度)の作成にあたって



現場調査の様子

の留意点などを記載した中間評価をまとめました/施設利用者および特定事業者などで構成されたバリアフリーネットワーク会議を活用しながら、市域のバリアフリー化の推進を図っていきます/市ホームページに掲載/☎まちづくり推進課☎60-1870

**保存樹林などへの助成制度**

屋敷林などのまとまった樹林や大木、生垣などを保全するため、所有者の同意を得て保存指定し、助成金(年額)を給付しています/樹木:幹回り1.3m以上または高さ10m以上など。樹林:面積300㎡以上。生垣:新設後3年以上経過したもので延長5m以上高さ0.6m以上/樹木:1本6000円。樹林:1㎡100円。生垣:1m300円など/☎緑のまち推進課☎60-1863



**みんなで築こう活力ある長寿社会 敬老福祉の集い**

10月4日(火)・5日(水)/午前の部:11時、午後の部:2時(両部同内容)/総合体育館メインアリーナ。例年と会場が異なるためご注意ください/9月15日現在75歳以上の方(友愛訪問時に案内状をお届けします)/第一部:式典(20分)、第二部:演芸(トークとオペラ。40分)。青島広志(=写真左。作曲家)、小野つとむ(=写真中央。オペラ歌手)、横山美奈(=写真右。オペラ歌手)/式典は舞台上に手話通訳者が付きます。客席での要約筆記を希望の方は、事前に高齢者支援課へ/☎同課☎60-1940、FAX51-9218



写真提供:Gakken Plus

**ホワイトイーグル3号車が電気自動車になりました**

市内を巡回する安全パトロール車として利用するほか、イベントなどで活用し、環境意識の普及啓発を図ります/☎安全対策課☎60-1916



**熊本地震被災地支援を行っています**

東京都市長会からの要請に基づき、罹災証明書の発行に伴う被害家屋などの第二次調査業務にあたる職員を7月5日(火)～12日(火)、8月23日(火)～29日(月)に各1名、本市から熊本県熊本市へ派遣しました/☎人事課☎60-1810

**マイホーム借上げ制度で持ち家を有効活用しませんか**

移住・住みかえ支援機構(JTI)と連携しマイホーム借上げ制度を実施しています。50歳以上の世帯の方がお持ちの住居を売却することなく貸し手になることで賃料収入を得ることができます。借り上げた家が空き家になっても最低家賃が保証されます。契約期間は3年単位のため、契約満了後に持ち家に戻ることも可能です。大切な持

ち家を空き家にせず有効活用できます。利用条件など詳細はお問い合わせください/☎開発公社☎22-0381、住宅対策課☎60-1905

**緑の募金にご協力ください**

9月15日(木)～10月14日(金)/市役所、各市政センター・図書館、保健センターなどの窓口に募金箱を設置します/緑の募金は、森林の整備や緑化の普及啓発に役立てられ、市では公園などの花植え事業に充てています。ご協力をお願いします/☎緑のまち推進課☎60-1863

**節水へのご協力ありがとうございました**

水不足のため節水にご協力いただいていたりましたが、降雨により状況が改善されました。長期間にわたりご協力ありがとうございました/☎水道部総務課☎54-5176

**シニア海外ボランティア・青年海外協力隊募集説明会**

9月27日(火)午後7時～9時/公会堂/応募資料は説明会で配布/☎当日、直接会場へ。応募は11月4日まで/☎青年海外協力隊事務局☎03-5226-9813、交流事業課☎60-1806

**ごみとリサイクル**

クリーンセンター☎54-1221、粗大ごみ受付センター☎60-1844  
ごみ総合対策課☎60-1802(〒180-0012緑町3-1-5)

**ペットボトルとキャップ・ラベルは分別してください**

ペットボトルのリサイクルは本体のみです。キャップとラベルはプラスチック製容器包装として別にリサイクルされます。混合したままではリサイクルすることができません。キャップとラベルは取り除いて、ペットボトル本体とは別の袋に入れて、排出してください。ご協力をお願いします/☎ごみ総合対策課



**「ざつがみ(雑紙)を「燃やすごみ」に出していませんか**

お菓子の紙箱・封筒・メモ用紙・割りばし袋・シュレッダーした紙などは透明袋や紙袋などに入れ、「ざつがみ」と書いて、資源の日(古紙)に出してください。ボール紙・包装紙・コピー用紙なども資源になります。ただし、油紙・感熱紙・感圧紙・写真・ビニールコート紙・アルミ加工紙・防水加工紙・臭いや香りがついた紙などは資源にならないため、燃やすごみで出してください/☎ごみ総合対策課

**9月のお知らせ**

**選挙人名簿登録者数(9月定時登録)**

9月2日現在の登録者数は、男5万7841人、女6万4372人、計12万2213人です。また、在外選挙人名簿の登録者数は、男221人、女224人、計445人です/☎選挙管理委員会事務局☎60-1893

**商工会館 1月分申込**

市民会議室、会議所会議室:10月4日

(火)午前9時30分までに申込書提出(午前9時開場)/商工会館5階会議室。その後6階事務室で随時/☎商工会議所☎22-3631

**国民健康保険税・後期高齢者医療保険料納期のお知らせ**

第3期の納期限は9月30日(金)です。納期内納付にご協力ください/☎保険課☎60-1836

**会議などの開催と傍聴**

\*いずれの会議も傍聴できます

会議名	日時	会場	傍聴・議題など	申問
市民活動推進委員会	9月27日(火)午後2時	武蔵野プレイスフォーラムB	10名程度(先着順)/市民活動促進のための行政の果たすべき役割についてほか	当日、直接会場へ市民活動推進課☎60-1830
新クリーンセンター施設・周辺整備協議会	9月28日(水)午後7時～9時	クリーンセンター見学者ホール	20名(先着順)/新クリーンセンター・施設・周辺整備の課題整理ほか	当日、直接会場へクリーンセンター☎54-1221
男女共同参画基本条例(仮称)検討委員会	9月30日(金)午後7時	武蔵野プレイスフォーラムA	5名程度(先着順)/男女共同参画基本条例(仮称)素案の検討について	当日、直接会場へ市民活動推進課☎60-1869
総合教育会議	10月3日(月)午後2時30分～4時30分	市役所813会議室	20名(先着順)/文化振興基本方針・吉祥寺図書館のリニューアルなどについて	当日、直接会場へ企画調整課☎60-1801

お知らせ/ごみとリサイクル

市政センター  
▷吉祥寺 〒180-0004 吉祥寺本町1-10-7商工会館2階 ☎22-1821  
▷中央 〒180-0006 中町1-2-8 ☎56-3800  
▷武蔵境 〒180-0022 境2-10-27 ☎53-2200

■「市報むさしの」は、全戸配布のほか、市の施設、JR3駅などに置いてあります。視覚障害の方のために、音声版「声の市報」も作成しています/☎秘書広報課☎60-1804

## 募集

## ■アジアゾウ「はな子」の銅像募金のお願い

「吉祥寺『はな子』像設置実行委員会」が募金により制作費用などを集めています(平成29年3月31日まで)。銅像は29年5月に吉祥寺駅北口駅前広場に設置予定です/☎生活経済課☎60-1832



募金箱	市役所、各市政センター・図書館・コミセン、吉祥寺美術館、井の頭自然文化園など
振込口座	ゆうちょ銀行武蔵野店 ゆうちょ銀行から:00160-9-451107、他金融機関から:当座019店0451107 三菱東京UFJ銀行:吉祥寺支店・普通0814313 多摩信用金庫:吉祥寺支店・普通0153499 *市内支店からの窓口振込のみ振込手数料無料 http://hanako-bokin.jp/よりウェブクレジット決済

## ■嘱託職員の募集

特に記載のないものは平成29年3月31日まで(更新の可能性あり。最長5年)/☎交通費あり(上限あり)/面接前日までに通知(届かない場合要連絡)、提出書類の返却不可、結果は合否にかかわらず通知。

所属・職種・人数	業務・応募資格	勤務・報酬など	選考
①帰国・外国人教育相談員 1名	帰国・外国人・国際結婚家庭の児童・生徒の学校生活への適応支援/中国語(普通話)で相談業務のできる方(教育学、心理学を専攻した方なお可)	11月1日~週3日(水曜および月・火・木・金曜のうち2日)午前10時~午後5時/帰国・外国人教育相談室/月額14万4400円/☎	一次: 書類審査、論文二次・面接: 10月13日(木)(一次試験合格者に通知)
②適応指導教室指導員 1名	不登校児童・生徒への学習指導、集団活動支援/臨床心理士または教員免許を有する方	11月1日~週4日または週5日(月~金曜)午前9時~午後4時/教育支援センター/週4日月額19万2500円、週5日月額24万6000円/☎	
☎問10月4日(火・必着)までに市販の履歴書(写真貼付、希望職種を明記)、資格証の写し、論文(①[帰国生や外国籍の子どもおよび保護者に対する相談支援にかかわる上で大切だと思うこと]②[不登校児童・生徒が学校復帰していくための支援で大切だと思うこと]A4用紙800字以内)を郵送または直接教育支援センター☎60-1899(〒180-0001吉祥寺北町4-11-37)へ			

## 子育て・教育

講師の方の敬称略

## ■汐見先生の子育て講演会

10月15日(土)午前10時~正午/市役所802会議室/0~3歳の保護者/70名(超えた場合抽選)/0~3歳生きる力の根っこは“やってみよう”。子どもの好奇心をのぼすために今、大人ができること/汐見稔幸(=写真。白梅学園大学学長)/託児:6カ月~未就学児、45名(6カ月未満は同伴。市内在住者、超えた場合抽選、無料)/☎問9月26日(必着)までに市ホームページから電子申請またはハガキ・ファクス(申込要領参照し、子の生年月日、託児希望は子どもの氏名(ふりがな)、生年月日、性別、託児落選時の大人参加の有無または子ども同伴聴講(10名程度)希望の有無も明記。電話申込不可)で〒180-8777子ども政策課☎60-1239、FAX51-9417へ。



## ■平成29年度私立幼稚園など園児募集

3年保育(3歳児)…25年4月2日~26年4月1日生。2年保育(4歳児)…24年4月2日~25年4月1日生。境こども園は2年保育のみ/願書配布開始:10月15日(土)。詳細は各園に直接お問い合わせください/☎子ども育成課☎60-1854

幼稚園名	所在地	☎	願書受付	説明会・見学会など	☎
榎の実	吉祥寺東町4-7-2	22-0788	11/1(火)午前8時から先着順	説明会:9/24(土)午後1時30分、10/15(土)午前10時 見学会:10/17(月)~31(月)(土・日曜除く)午前10時~午後5時*遠足日の21(金)(雨天時24(月))除く	☎
武蔵野相愛	吉祥寺南町2-31-4	43-5260	11/1(火)	説明会:9/29(木)午後3時 見学会:10月中	☎
すみれ	吉祥寺本町2-32-10	22-2701	11/1(火)	説明会:9/28(水)午後2時、上履き持参 見学会:随時	☎
武蔵野中央	吉祥寺北町4-5-13	52-1136	11/1(火)	見学会:9/16(金)・26(月) 10/3(月)・21(金)・24(月)	☎
武蔵野中央第二	吉祥寺北町4-4-34	52-1136	11/1(火)		☎
けやき	西久保1-49-4	52-2186	11/1(火)	説明会:9/17(土)、10/15(土)	☎
聖泉	西久保3-13-5	53-3374	11/1(火)	説明会:9/17(土)午前10時 見学会:10/17(月)・18(火)午前10時	☎
みやま	緑町1-6-22	51-6029	11/1(火)	説明会:10月5日(水)午前10時30分 見学会:10/26(水)午後3時	☎
武蔵野東第一	関前3-29-8	51-3640	11/1(火)	説明会:10/8(土)武蔵野東第二幼稚園	☎
武蔵野東第二	関前3-37-10	53-4367	11/1(火)	詳細は園ホームページ	☎
栄光乃園	境1-11-6	54-1200	11/1(火)	説明会・見学会:10/15(土)午前10時。園ホームページより「説明会、見学会申込書」を印刷、記入の上持参 見学会:10/18(火)・20(木)・21(金)午前10時	☎
聖徳	境南町2-11-8	31-3839	10/31(月)	保育参観と説明会:10/15(土)午前10時50分	☎
境こども園	境4-11-6	53-2312	11/1(火)	見学会:9/28(水)、10/21(金)午前10時	☎

## 申込要領

ハガキ・ファクス・Eメールの記入例

- ①行事名(コース)
- ②住所
- ③氏名(ふりがな)
- ④電話番号

- ほかに記入事項のある場合は、記事に明示します
- 特に記載のない場合、1行事(コース)につき本人1回(家族対象のものは1家族1回)の申し込みです
- 往復ハガキの場合は返信用にも住所・氏名を記入
- 申込先の市内施設の住所は、見出し部分や頁下の欄外、最終頁をご覧ください(市役所内の課へは〒180-8777で届きます。住所不要)
- 受け付け開始日について表記のないものは発行日1日・15日各施設の開館時間より受け付けます

## ■来年4月に入学する中学校新1年生の保護者説明会

説明会の前に授業見学ができます。詳細は各学校へ/筆記用具、上履きなどを持参/☎当日、直接学校へ/☎教育支援課☎60-1900

中学校	所在地	電話	実施日	授業見学	説明会
第一	中町3-9-5	51-8041	11/11(金)	午後1時30分~	午後2時40分~3時50分
第二	桜堤1-7-31	52-2148	11/5(土)	午前8時45分~	午後1時~1時40分
第三	吉祥寺東町1-23-8	22-1426	11/7(月)	午後1時25分~	午後2時25分~3時20分
第四	吉祥寺北町5-11-41	51-7675	11/15(火)	午後1時35分~	午後2時35分~3時45分
第五	関前2-10-20	52-0421	11/4(金)	午前8時50分~	午後3時15分~4時30分
第六	境3-20-10	53-6311	9/24(土)	午前8時45分~	午前10時45分~11時35分

## ■無認可幼児施設・幼児教育施設在籍幼児の保護者への補助金

平成28年4月1日以降、市に住民登録のある満3~5歳の幼児(22年4月2日~25年4月1日生および25年4月2日~26年4月1日生のうち3歳に達した者)を無認可幼児施設・幼児教育施設(基準あり)に合わせ、在籍費用を納めている保護者(幼稚園・保育園の在園者は対象外)/保育料補助金:月額5000円(幼児教育施設は月額3000円)。入園料補助金(無認可幼児施設のみ):3万円/保育料補助金・前期分(4月~9月分)を入園料補助金と合わせて10月28日に交付/☎9月30日までに申請書(通所する施設、子ども育成課、各市政センターで配布)を郵送または直接〒180-8777同課、各市政センターへ/☎同課☎60-1854

## ■境こども園3歳児向け事業「りんご組」平成29年度入会者募集

受付:11月1日(火)午前9時30分~10時/25年4月2日~26年4月1日生の市内在住の未就園児と保護者/20名程度/親子で集団遊びや園

児との交流に参加(月2~3日)。入会者は30年度境こども園1号認定子ども枠へ優先的に入園可/☎問申込書(10月7日から境こども園で配布)を持って直接同園☎53-2312へ。◎見学会・説明会:10月7日(金)午前9時30分~。要予約。

## ■小学校給食体験講座

①9月28日(水)②10月28日(金)③11月8日(火)/午前10時30分~午後0時45分/北町調理場(吉祥寺北町4-11-30)/3~5歳児(平成22年4月~25年3月生)の保護者/各回20名(市内在住者優先し超えた場合抽選)/小学校給食調理場の見学、調理実演・試食など/子ども同伴希望は要問い合わせ(託児なし)/300円/☎問①9月23日②10月12日③10月26日までにEメール・往復ハガキ(申込要領参照し、参加希望日〈第2希望まで〉、対象児童の年齢も明記)で〒180-8777子ども政策課☎60-1851、sec-kodomoseisaku@city.musashino.lg.jpへ。



## ■新入学児童・生徒の就学学校の変更申請受付

10月18日(火)~12月20日(火)/市では、学校・家庭・地域が一体となって子どもを見守り育てることが大切と考え、子どもの居住地により入学する小・中学校を指定しています。次の要件に該当し、就学学校の変更を希望する場合は10月3日(月)から、新小学1年生は就学时健康診断までの間に、早めにご相談ください/大野田小は学校施設に余裕がないことから、承認要件1のうち入学時点で兄弟が卒業している場合および承認要件6による変更はできません/☎教育支援課☎60-1900

就学学校の変更の承認要件	対象(新1年生)	
	小学校	中学校
1 兄弟の通学学校または卒業校を希望	○	○
2 卒業した小学校区の指定中学校を希望	-	○
3 保護者の営業地・下校後の預かり先の学区を希望	○	-
4 おおむね1年以内の転居予定地であらかじめ就学を希望	○	○
5 疾病または障害などで指定校への通学が困難な場合	○	○
6 通学距離(道のり)の短い隣接学区を希望	○	○
7 本人の性格、いじめなどの人間関係、中学校は部活動に関し、教育的配慮が必要であると教育委員会が認める場合	○	○

むさしの防災・安全メール 台風・地震などの災害・防災情報、事件・不審者・環境などの安全情報ほか/配信不定期/利用方法:パソコンや携帯電話などから登録ページにアクセス。http://mobile.city.musashino.lg.jp/index.cgi?page=4/☎秘書広報課☎60-1804



ツイッターとフェイスブックで市政情報を発信しています  
ツイッター:https://twitter.com/musashino\_hope  
フェイスブック:https://www.facebook.com/musashinocity  
☎秘書広報課☎60-1804



**■新しい認可保育園の説明会**

平成29年4月に開園予定の施設事業者による説明・紹介／**■**当日、**直接会場**へ(開場15分前)／**■**園子ども育成課 ☎60-1854



施設名	精華保育園	キッズガーデン武蔵野関前
場所	中町2-31	関前3-4-11ほか
運営	(社福)精華子ども会	(株)Kids Smile Project
説明会		
土曜	10月1日午前10時～11時/市役所811会議室	
平日	10月13日(木)午後7時～8時/芸能劇場	

**■10月は乳・子医療証の切り替え月です**

現在お使いの薄オレンジ色の乳幼児医療費助成・子義務教育就学児医療費助成の医療証の有効期限は9月30日です。引き続き対象になる方には10月1日から有効の新医療証(若草色)を9月16日に郵送(転送不要)します。切り替えに伴う手続きが必要な方へは個別に連絡しています/市内在住で中学生以下(所得制限なし)を対象に保険診療にかかる自己負担分(食事療養標準負担額除く)を全額助成します/透明カバーが必要な方には子ども家庭支援センター、市政センターで配布します/現医療証(薄オレンジ色)は10月1日以降に子ども家庭支援センターまたは各市政センターに返却してください

／乳・子医療証をお持ちでない方はお問い合わせください。\*生活保護を受給している場合は医療扶助が優先のため医療証は使えません。必ずご連絡ください／**■**子ども家庭支援センター ☎60-1852

**■震災により避難している児童・生徒の新入学手続きについて**

①～③すべてに該当する児童・生徒の保護者へご連絡ください。  
 ①東日本大震災により武蔵野市に避難  
 ②武蔵野市に住民登録がなく、8月末までに東日本大震災避難者登録もしていない  
 ③来年4月に市立小・中学校への入学を希望/小学校入学の方は就学時健康診断が10月中旬から始まりますので早目にご連絡ください／**■**教育支援課 ☎60-1900

**講座・講習**

**■文化財保護委員特別講義 「武蔵野の中世を探る」**

10月16日(日)午後1時30分～3時/ふるさと歴史館市民スペース/中学生以上/50名(超えた場合抽選)/武蔵野市域の中世を知る手がかりを考える/林讓(東京大学史料編纂所教授)/無料/**■**問10月2日(必着)までに往復ハガキ・Eメール(3頁の申込要領参照)または返信用ハガキを持って直接 **同館** ☎53-1811、rekishikan@city.musashino.lg.jpへ。

**■消費生活講座 「美味しい紅茶の楽しみ方」**

10月21日(金)午前10時～11時30分/消費生活センター講座室/市内在住・在学・在勤の方。子連れ不可/24名(超えた場合抽選)/森町明美(日本テーブルコーディネート協会理事長)/200円(教材費)/託児:1歳～未就学児、5名/マイカップ持参/**■**問9月30日(必着)までにハガキ・ファクス・Eメール(3頁の申込要領参照し、在勤・在学者は勤務先・学校名、託児希望は子の氏名(ふりがな)、性別、生年月日も明記)で**同センター** ☎21-2972、FAX51-5535、cnt-syo

hisya@city.musashino.lg.jpへ。

**■健康長寿の食事 ～美味しい食事の取り方**

11月12日(土)午後1時30分～4時/スイングホール/市内在住の方/180名程度(超えた場合高齢者優先し抽選)/土井善晴(=写真。料理研究家)/いつまでも健やかに暮らしていくための食生活の秘訣。高齢者食事学研究会30周年記念講演/無料/**■**問9月30日までに往復ハガキ(3頁の申込要領参照し、年齢、人数(2名まで)も明記)で ☎180-8777 **高齢者支援課** ☎60-1846へ。



**■男性のための料理講習会 「基本の調理を学ぶ」**

10月4日・11日・18日/各火曜(全3回)/午前10時30分～午後1時20分/西部コミセン/市内在住の60歳以上の男性/8名(初参加者優先し超えた場合抽選)/市協力栄養士(高齢者食事学研究会)/1800円(3回分材料費)/**■**問9月26日までに **高齢者支援課** ☎60-1846へ。

**■食文化講座「ビールの新しい楽しみ方の発見～クラフトビールって何だろう？」**

10月15日(土)午後6時～8時/武蔵野プレイスギャラリー/20歳以上/24名(超えた場合抽選)/クラフトビールの製法、種類、楽しみ方を知る講座/小笠原恵助(=写真。ビアカフェ カミヤ(吉祥寺)オーナー)/1000円/**■**問9月30日(必着)までに往復ハガキ(3頁の申込要領参照し、性別、生年月日も明記)または返信用ハガキを持って直接**同館生涯学習担当** ☎30-1901へ。<http://www.musashino.or.jp/>から申込・当落確認(10月6日～15日)可。



**■キャリア養成講座 「大人の学び場」**

10月18日～11月15日の毎週火曜(全5回)/午後7時30分～9時/武蔵野プレイススペースC/20～

35歳の方/16名(申込順)/マネジメントの基礎を体験型で学ぶワークプログラムの講座/見木久夫(株)スイベルアンドノット代表取締役/6000円(5回分。資料代・初回開催の交流会費含む)/**■**問電話または直接**同館生涯学習担当** ☎30-1901へ。

**■会って伝える プレゼンテーションのコツ**

10月16日(日)午前10時～午後4時/武蔵野プレイススペースC/市民活動・NPO活動をしている方/30名(申込順)/人の共感を得るために、直接話して伝える技術(プレゼンテーション)を実践的に学ぶ/鶴保正明(鶴保正明ブランド広告事務所クリエイティブ・ディレクター)/2000円/**■**問電話、Eメール(3頁の申込要領参照)または直接**同館市民活動担当** ☎30-1903、gr-shikatu@musashino.or.jpへ。

**CIM** 心のバリアフリー ～みんなが暮らしやすいまちへ

バリアフリーという言葉は、障害のある方や高齢の方が、社会生活に参加する上で生活の支障となる物理的な障害を取り除いた状態として定着しています。法律で見ると、通称ハートビル法と呼ばれる建築物に関するバリアフリーを促す法律と交通機関のバリアフリーを促す法律が施行され、建築物や交通機関などのハード面のバリアフリーが整備されてきました。一方、こういったハード面のバリアフリーが整備されると、障害のある方や高齢の方がまちに出やすくなり、人と接する機会が増えてきました。そして、多くの人の認識不足によりトラブルが発生することが多くなっています。例えば、歩道に設けられた点字ブロックの上に自転車を止めたり、看板が置かれたりすると、点字ブロックを頼りに歩いている視覚障害の方がそれにぶつかり、怪我をするなどのケースが生じています。つまり、まちは障害のある方や高齢の方も一緒に使っているという意識を持つことが大切です。これをハード面のバリアフリーに対して“心のバリアフリー”と言います。平成18年にハートビル法と交通バリアフリー法が一本化され、通称バリアフリー新法として施行されました。バリアフリー新法では、建築物や交通機関のバリアフリーを促すとともに心のバリアフリーを推

進することとしています。市では心のバリアフリーに関して、分かりやすいハンドブックを作成し、啓発を行っています。また、平成23年度から希望のある団体に向けて出前講座を実施しています。講座では、障害のある方が生活するために必要な支援に関する基礎知識といったベーシックな内容の説明から、肢体不自由、視覚障害、聴覚障害といった障害別に困っていることや配慮してほしいこと、支援の方法など一歩進んだ内容の説明などをニーズに合わせて行っています。受講者は小学生から高齢の方までその年代はさまざま、26年度までにのべ1300人以上が参加されており、年々増えています。心のバリアフリーとは、お互いを理解し助け合い、気持ち良く暮らし続けることができるための心構えであり、同じまちでさまざまな障害のある方や高齢の方が暮らしているという認識と、障害の種類によって、不自由、不便の感じ方が異なっていることを理解することです。障害のある方や高齢の方に優しいまちは誰にでも優しいまちになります。(取材協力: 障害者福祉課/執筆: 小町友則) **問市政資料コーナー** ☎60-1809 ○記事で紹介した内容については **障害者福祉課** ☎60-1904へ

子育て・教育/講座・講習

子ども

講師の方などの敬称略

土曜学校

東京女子大学英語体験講座

10月22日午前10時～正午／同大学(杉並区善福寺2-6-1)／市内在住・在学の小学3・4年生／25名(超えた場合抽選)／身体の動きを通して楽しみながら英語に親しむ／ジョン・プラスキー(同大学講師)／無料／主催:市教育委員会／申・問9月30日(必着)までに往復ハガキ(3頁の申込要領参照し、性別、生年月日、学校名・学年、保護者氏名も明記)または返信用ハガキを持って直接武蔵野プレイス生涯学習担当☎30-1901へ。http://www.musashino.or.jp/から申込・当

落確認(10月7日～22日)可。

大野田公園プレーパーク～公園で遊ぼう

10月7日(金)・8日(土)・21日、11月4日・11日・18日(金)・19日(土)・25日、12月2日・9日(金)・10日(土)・16日(金)、23日(祝)／午前11時～午後5時(片付け次第終了)／雨天実施／大野田公園(吉祥寺北町4-11)／乳幼児～小・中・高校生／子どもたちが自由に遊ぶプレーパーク／駐車場なし／問プレーパークむさしの☎26-9317(月・火曜を除く午前10時～午後5時)、児童青少年課☎60-1853

子育て支援事業

子育て中の方が気軽に利用できる催しを行っています／特に表記のない事業は、市内在住の各年齢の未就園児と親／定員のあるものは申込順／無料／市報発行日1日・15日各施設の開始時間から受け付け。☎は事前に電話。◎印は事前に電話または直接各施設へ。㊦は各ホームページなどから申し込み／問詳細は主催者(各施設)にお問い合わせください

保育園

9月15日から各保育園へ(月～金曜午前10時～午後4時)定員のある園もあります

Table with 5 columns: 会場, 日程, 時間, プレママ, あかちゃん. Rows include 南保育園, 吉祥寺保育園, 境南保育園.

Table with 6 columns: 保育園, 事業名, 日程, 時間・費用, 対象, 印. Rows include 境, 西久保, 南, 北町, ふじの実, 精華第二.

幼稚園

費用はおやつ・教材費／申・問各園

Table with 4 columns: 幼稚園・連絡先・事業, 日程・対象, 印. Rows include 樫の実, 武蔵野相愛, すみれ, けやき, 聖泉, みやま, 聖徳.

子育て支援施設

運営団体:子ども協会☎36-0671

吉祥寺:0123吉祥寺 吉祥寺東町2-29-12 ☎20-3210 休館 日・月曜
はらっぱ:0123はらっぱ 八幡町1-3-24 ☎56-3210 休館 金・土曜
いこっと:境こども園いこっと 境4-11-6 ☎53-2312 休館 日曜
ぐるりん:おもちゃのぐるりん 緑町2丁目第3アパート1階 ☎37-2016 休館 日・月曜

市内在住の方／3歳児対象事業は平成28年4月2日以降に4歳になった子も対象／※託児:生後5カ月以上の希望者(兄弟姉妹の託児は3日前までに予約)／㊦◎15日(木)から電話または直接各施設へ＊いこっとは月～金曜午前9時～午後4時

Table with 4 columns: 事業名, 日程・対象・内容, 印, 託児. Rows include 0歳ひろば, 1歳ひろば, 1歳ひろば(講師による講座), 2歳・3歳ひろば, 0123子育て談話室, ひろばコンサート, おもちゃ病院の日, coco(0歳)コース, ico(1歳)コース, nico(2歳)コース.

スポーツ

講師の方などの敬称略

市民体育祭

市内在住・在勤・在学の方／問体育協会☎55-4119

Table with 3 columns: ライフル射撃, ミニサッカー, 10月6日(消印有効)までに往復ハガキ. Rows include 10月22日(土)午前9時, 10月10日(必着)までにハガキ, 10月30日(日)午前9時.

子ども向けスポーツ教室

小学生／1人1教室／多数の場合抽選／申・問9月30日(必着)までにハガキ・ファクス(3頁の申込要領参照し、性別、年齢、生年月日、学年、在学者は学校名も明記)または所定の申込用紙(総合体育館で配布)で同館☎56-2200、FAX51-5493へ。http://www.musashino.or.jp/から申込可。

Table with 6 columns: 教室名, 日程, 回数, 時間, 定員, 参加料. Rows include ジュニア器械運動, ジュニアインラインスケート.

野外活動センター☎54-4540、FAX51-9810、http://www.musashino.or.jp/

◎高尾山ナイトハイク～ヘッドランプを装着し、静寂の高尾と夜景を楽しむ10月29日(土)午後2時20分JR高尾駅北口集合・午後8時京王線高尾山口駅解散／雨天中止／市内在住・在勤・在学の中学生以上の方／20名(超えた場合抽選)／最少催行6名／一般登山経験者向け／累積標高約540m、歩行8.5km・4時間／2500円(交通費別途)／軽食・ヘッドランプ持参

◎親子野あそびクラブ～農業士いじり体験11月3日(祝)午前9時30分～正午／野菜塾さかい村(境2丁目)集合・解散／市内在住・在学・在園の平成22年4月2日～24年4月1日生・小学生と保護者／40名(超えた場合抽選)／最少催行13名／野菜の栽培の話、収穫体験など／武蔵野農業ふれあい村／1組1700円

◎天体観望会～大型天体望遠鏡で夜空の宝石探し11月5日(土)午後1時三鷹駅北口出発～6日(日)午後1時解散／1泊2日／自然の村宿泊(男女別相部屋)／貸切バス使用(添乗員同行)／市内在住・在勤・在学の方と家族(小学生は保護者同伴。未就学児不可)／30名(超えた場合抽選)／最少催行10名／伊東昌市、岩下由美(国立天文台天文情報センター)／中学生以上7500円、小学生4500円

【共通】㊦問9月30日(必着)までにハガキ・ファクス(3頁の申込要領参照し、生年月日、在勤・在学・在園者は勤務先・学校・園名、学年も明記。FAXは要受信確認。電話申込不可)または直接同センターへ。ホームページから申込可

◎「自然の村直行バス運行」2泊3日で自然の村へ11月25日(金)午後7時三鷹駅北口出発～27日(日)午後5時解散／自然の村(長野県川上村)宿泊／貸切バス使用(係員同行)／市内在住・在勤・在学の方ほか／25名(申込順)／最少催行5名／往復4000円(宿泊・食事・施設使用料別途)／26日に増富温泉へ無料送迎あり／㊦問2カ月～2日前に自然の村の宿泊予約と合わせて同センターへ

\*旅行条件説明書はホームページまたはDo Sportsをご覧ください(公財)武蔵野生涯学習振興事業団 野外活動センター(東京都知事登録旅行業第2-6513号一般社団法人全国旅行業協会正会員)吉祥寺北町5-11-20

子育て施設

【保育園】●南…吉祥寺南町3-6-15☎48-1501 ●吉祥寺…吉祥寺北町5-11-51☎51-5206 ●境…境4-11-3☎53-1783 ●境南…境南町5-1-1☎32-2443 ●東…吉祥寺東町3-28-3☎21-2495 ●北町…吉祥寺北町1-23-17☎21-6681 ●千川…八幡町1-4-13☎51-8478 ●境南第2…境南町2-20-17☎32-8167 ●桜堤…桜堤2-1-27☎52-4671 ●武蔵野赤十字…中町3-25-7☎52-3298 ●まの保育園…吉祥寺本町3-27-13☎38-8260 ●ありんこ…西久保1-11-10☎54-1356 ●精華…西久保1-37-9☎54-3854 ●精華第二…西久保2-15-3☎38-7352 ●西久保…西久保2-18-6☎51-5307 ●ふじの実…緑町3-4-3☎55-2525 【その他の施設】●境こども園…境4-11-6☎53-2312 ●桜堤児童館…桜堤2-1-29☎53-2206

子ども／スポーツ

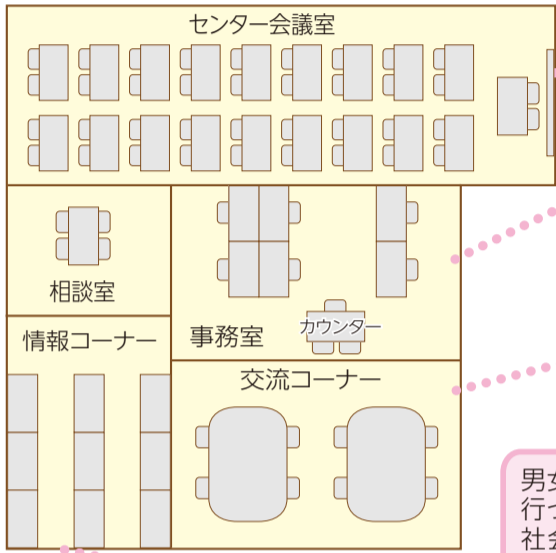
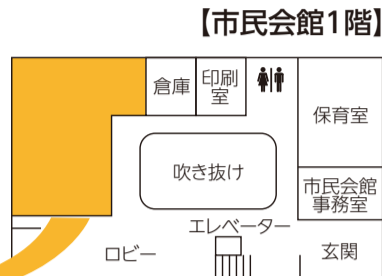




# 男女共同参画推進センター 10月1日オープン

男女共同参画社会の実現に向けた具体的な施策を推進する拠点施設として「武蔵野市立男女共同参画推進センター」を市民会館1階に開設します。平成10年に開設した「むさしのヒューマン・ネットワークセンター」が市民活動推進課男女共同参画担当(市役所西棟7階)と共に市民会館内に移り、機能を拡充し、名称も新たにスタートします。お気軽にご利用ください/☎同センター☎37-3410

講座やイベントを開催するほか、男女共同参画推進団体をはじめ社会教育などの団体などに貸し出しも行います(有料)/定員:38名/男女共同参画の推進を目的として活動する団体は、優先的に利用できます。使用申請は10月1日から受け付けます。詳細はお問い合わせください



これまでむさしのヒューマン・ネットワークセンター(武蔵境市政センター2階)と市民活動推進課男女共同参画担当(市役所西棟)に分かれていましたが、1つになりました

1人でも少人数のグループ活動にも利用できるオープンスペースです(食事はできません)

男女共同参画に関連する図書の閲覧と貸し出しを行っています。ジャンルは女性問題をはじめ、歴史、社会、メディア、労働、育児、介護、暴力など多岐にわたり、市内図書館に置いていない書籍もあります

## 移転記念セレモニーと講演会

10月1日(土)/セレモニー:午後1時30分~、講演会:午後2時~4時/センター会議室/「わたしたちの男女共同参画と推進センターを考える」萩原なつ子氏(=写真。立教大学教授)/無料/講演会のみのお席可/☎電話で同センターへ



## 機能が拡充します

次のような事業を引き続き行うほか、移転後は相談・調査研究機能を拡充します。

### ■講座・イベントの実施

女性の活躍推進、男性の子育て支援、多様性を認める社会など男女共同参画に関するさまざまな講座やイベントなどを開催します。

### ■情報収集と提供

国や各自治体の報告書やイベント案内など、さまざまな情報を収集し、提供します。

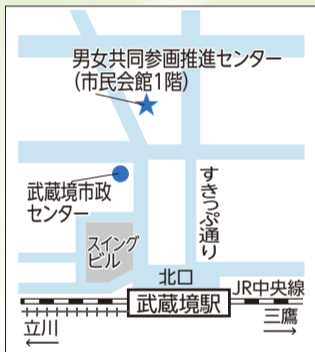
### ■団体活動支援

男女共同参画推進団体として登録すると、市から活動の支援が受けられます。気軽にご相談ください。



## 利用案内

- 開館時間:午前9時~午後10時
- 休館日:毎週木曜、年末年始
- 住所:〒180-0022武蔵野市境2-3-7
- ☎37-3410、FAX38-6239
- ※情報誌「まなこ」・登録団体に関して:☎38-4825
- Eメール:danjo@city.musashino.lg.jp
- ※むさしのヒューマン・ネットワークセンターの利用は9月21日(水)までです。



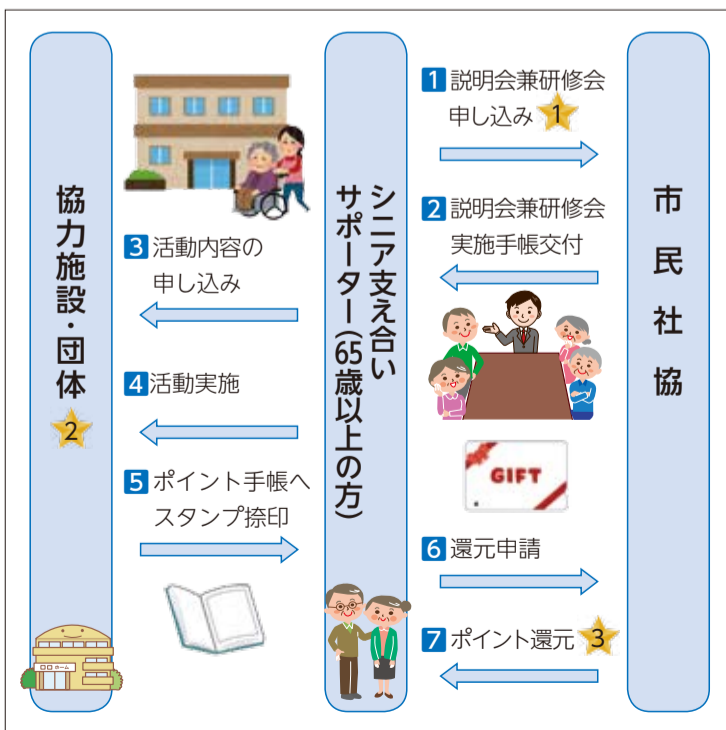
## これからの講座・イベント予定

10月29日(土)	「わかつちやいるけどやめられない、“男”働き~やはり仕事も子育ても両方したい」
11月12日(土)	「家庭内モラル・ハラスメント~子どもをどう守るのか」
11月19日(土)	「DV離婚と子ども~知っておきたい法律のこと」
11月20日(日)	「シネマプレイス~日曜午後の映画会&ちょこっとフリートーク」共催:生涯学習振興事業団
11月26日(土)	「ディズニーアニメで学ぶメディアリテラシー(仮)」

# シニア支え合いポイント制度を試行実施します

いつまでも健康で過ごせるように、65歳以上の市民の方が行う社会参加・社会貢献活動に対して、活動ごとにポイントを付与し、年度ごとの獲得ポイント数に応じてギフト券などを還元する制度を10月1日から試行します/☎ボランティアセンター武蔵野☎23-1170、地域支援課☎60-1941

## シニア支え合いポイント制度の流れ



### 1 説明会兼研修会

9月15日(木)	武蔵野プレイスフォーラム	各30名
9月26日・10月24日(月)	商工会館 市民会議室	各20名
9月30日(金) 10月12日(水)	高齢者総合センター4階研修室、5階ホール	各30名

午後1時~4時30分(9月30日のみ午前9時15分~午後0時45分)/65歳以上の方/制度の概要・高齢者福祉サービスの説明、接し方・活動マナーの講義、車いす介助の実技、制度登録(登録申請書の提出)/動きやすい服装でご参加ください/☎各3日前までにEメール・ファクス(3頁の申込要領参照)または電話でボランティアセンター武蔵野FAX23-1180、vcm@shakyou.or.jpへ。

### 2 協力施設・団体

協力施設・団体	主な対象活動
高齢者福祉施設(7施設) 吉祥寺ホーム、親の家、さくらえん、ケアコート武蔵野、北町高齢者センター、ハウスグリーンパーク、あんず苑	・利用者の話し相手 ・レクリエーション活動の補助など
地域福祉活動推進協議会(2団体) 吉西福祉の会、西久保福祉の会	・災害時要援護者対策事業の安否確認訓練 ・イベント開催時の補助など

### 3 ポイントの仕組み

- ◆ポイント付与:おおむね1時間の活動につき1ポイントを付与(1日の上限は2ポイントまで)。
- ◆ポイント還元:1ポイント当たり100円相当で換算し、右表の相当額で翌年度に還元します。1年間の還元総額は5000円を上限とします。
- ◆還元内容:市民社協への寄付・図書カード・QUOカードなどから選べます。
- ◆ポイントの繰り越し:翌年度への繰り越しは9ポイントを上限とします。

必要ポイント数	還元相当額
10ポイント	1000円
20ポイント	2000円
30ポイント	3000円
40ポイント	4000円
50ポイント	5000円



■「ベビ吉」の貸出場所が増えました

吉祥寺駅周辺で利用できる「ベビーカー貸出しサービス事業『ベビ吉』」の貸出場所に、9月1日(木)から吉祥寺パルコも加わり4カ所で開催しています。8月29日(月)に新たに貸し出しに協力いただく吉祥寺パルコと協定締結式を行いました。



貸出時間	午前10時～午後6時
貸出場所	①キラリナ京王吉祥寺2階インフォメーション②コピス吉祥寺B館1階インフォメーション③アトレ吉祥寺本館1階インフォメーション吉祥寺まち案内所④吉祥寺パルコ1階インフォメーション
対象年齢	原則7カ月～4歳0カ月までの乳幼児(貸出場所によっては生後1カ月から対応できる機種もあります)
利用範囲/費用	吉祥寺駅周辺/無料



☎子ども政策課 ☎60-1851

**図書館**

- 中央図書館……吉祥寺北町4-8-3 ☎51-5145 | <http://www.library.musashino.tokyo.jp/>
- 吉祥寺図書館…吉祥寺本町1-21-13 ☎20-1011
- 武蔵野プレイス……境南町2-3-18 ☎30-1900 | モバイル(携帯電話)版は末尾に m/ を

■土曜の午後の映画会

9月24日(土)午後2時30分(開場2時15分)/中央図書館視聴覚ホール/中学生以上/70名(先着順)/「エル・スール」(1983年、スペイン・フランス合作、95分、カラー、字幕版、監督:ピクトル・エリセ、出演:オメロ・アントヌッティほか)/無料/☎当日、直接会場へ/☎同館



**健康**

保健センター 〒180-0001 吉祥寺北町4-8-10 健康課(1階) ☎51-0700  
健康づくり事業団(2階) ☎51-2828/健康づくり支援センター(1階) ☎51-0793

特に表記のない限り、場所は保健センター、対象は市内に住民登録のある方、無料。ハガキなどでの申し込みは3頁の申込要領参照

■B型肝炎予防接種が10月1日から定期接種となります

対象者:平成28年4月1日以後に生まれた、1歳未満。ただし、母子感染予防として、出生後にB型肝炎ワクチンを受けた方は対象外/対象月齢の方には10月1日までに予診票を送付予定/☎健康課



順)/過去に検査を受けた方、ピロリ菌除菌治療を受けた方、外科的胃切除を受けた方、2カ月以内に胃薬(PPI)を服用した方、腎不全や透析治療中の方、胃の痛みや胸やけなど胃腸の調子の悪い方、現在、食道、胃、十二指腸などの病気で治療中の方は不可/市国保・後期高齢者医療制度の加入者は健診時に実施/500円(生活保護受給者免除)/☎9月30日(必着)までにハガキ・封書(「胃がんハイリスク検査希望」、生年月日も明記。電話不可)または直接健康づくり事業団へ。



■引き続き熱中症に気を付けましょう

9月に入っても、気温が高い日がありますので、引き続き熱中症に注意しましょう。夜間と日中との気温差が大きくなると、体調を崩しやすくなります。日頃から十分な睡眠をとり、栄養バランスの良い食事を心がけるなど健康管理をしっかりとっておきましょう/☎健康課



母子保健

■こんにちは赤ちゃん訪問

生後4カ月ごろまでの赤ちゃん全員を助産師・保健師が家庭訪問し、赤ちゃんの健康チェックや育児の相談を行っています/赤ちゃんが生まれたら母子健康手帳に挟んであるお誕生連絡票を早めに投函しましょう。お誕生連絡票のない方は健康課までご連絡ください/☎同課

■もうすぐパパ・ママのためのこうのとりの学級(土曜日クラス)

10月15日(土)午前9時30分～正午/初妊婦(受講時に妊娠16～31週の方)とパートナー/32組(申込順)/赤ちゃんの生活、産後の体と心の変化、もく浴実習・妊婦体験ジャケット/母子健康手帳、バスタオル、筆記用具持参/

☎10月7日までに電話または直接健康課へ。

■乳幼児健康診査

3～4カ月児、6・9カ月児、1歳6カ月児、3歳児の健康診査は対象者に個別通知をしています/転入の方には通知が届きませんのでお問い合わせください/☎健康課

■かみかみ教室(9～11カ月ごろの離乳食)

10月18日(火) 午前10時15分～11時30分/平成27年11月～28年1月生まれの第一子と親/36組(申込順)/離乳食(3回食)の話(簡単な試食あり)、歯のお手入れの話/母子健康手帳、歯ブラシ(お持ちの方のみ)/☎10月11日までに電話または直接健康課へ。



健康づくり事業団

◎人間ドック(予約状況は<http://www.musashino-health.or.jp/>に掲載) 実施日:火・木曜/午前中に検査、午後1時に医師による結果説明。健康相談可/オプション検査(別途料金):頸動脈超音波、乳房X線、骨塩定量検査など/市内住民登録の方:2万1000円、その他:4万2600円/☎同事業団



来月の予防接種 市内の指定医療機関で予防接種を受ける方は、接種前に冊子「予防接種と子どもの健康」を読み、必ず予診票と母子健康手帳を持って、お子さんに同伴してください。転入などで予診票をお持ちでない方は、母子健康手帳を持って直接健康課へ/☎同課

B C Gは保健センターで集団接種も実施しています  
10月13日(木) 午前9時30分～11時(時間厳守)  
10月27日(木) 午後2時～3時30分(時間厳守)

**休日の医療機関 9/15(木)～30(金)**

日	医療機関名	診療科目	住所	☎
18日(日)	○長沼整形外科・内科医院	内科	境2-13-6	59-1300
	○もとはし内科	内科	吉祥寺北町2-19-9	23-6886
	○吉祥寺南病院	内科	吉祥寺南町3-14-4	45-2161
19日(祝)	○国沢泌尿器皮膚科	内科	吉祥寺南町1-11-13	42-6855
	○むさしの共立診療所	内科	西久保2-17-11	52-2512
	○武蔵野陽和会病院	内科	緑町2-1-33	52-3212
22日(祝)	○松井クリニック	内科	吉祥寺東町2-17-27	20-1001
	○おぎわらこどもクリニック	小児科	中町3-3-2	60-5177
	○森本病院	内科	吉祥寺本町2-2-5	22-5161
25日(日)	○北町診療所	内科	吉祥寺北町1-1-3	22-8151
	○はせがわ内科	内科・小児科(乳児不可)	境4-4-1	53-0001
	○吉祥寺南病院	内科	吉祥寺南町3-14-4	45-2161

二次救急(入院を要する救急) 平日夜間、休日24時間 *小児科は武蔵野赤十字病院で対応	☎
吉祥寺南病院 内科・外科 吉祥寺南町3-14-4	☎45-2161
武蔵野陽和会病院 内科・外科 緑町2-1-33	☎52-3212
森本病院 内科 吉祥寺本町2-2-5	☎22-5161

二次救急・三次救急(二次救急では対応できない救命・救急)	☎
武蔵野赤十字病院 境南町1-26-1	☎32-3111

\*同病院では、初診時に紹介状と予約が必要。まずはかかりつけ医へ。休日・夜間に緊急性の低い方が外来受診した場合、時間外選定療養費(8640円)の負担あり(15歳未満は5400円)/☎同病院

歯科診療 午前9時～午後5時 電話連絡のうえ受診	☎
18日(日) 高村歯科クリニック 境南町5-6-19 富士見ビル2階	☎32-5520
19日(祝) 辰野歯科医院 吉祥寺本町2-31-2 ケヤキビル1階	☎20-9484
22日(祝) 内藤歯科医院 吉祥寺北町5-5-2	☎53-6621
25日(日) 田辺歯科医院 境5-20-5	☎51-2400

調剤薬局 日曜午前9時～午後5時 市薬剤師会武蔵野管理センター	☎
武蔵野管理センター薬局 中町3-7-1武蔵野コーポラス105	☎55-6710

東京都医療機関案内「ひまわり」 ☎03-5272-0303(自動応答) ☎03-5285-8080(聴覚障害者向け) ☎03-5285-8181(外国語) 毎日9-20 ☎ <a href="http://www.himawari.metro.tokyo.jp/">http://www.himawari.metro.tokyo.jp/</a>	東京消防庁救急相談センター 電話相談 ☎7(1)1(9) または☎042-521-2323 東京版救急受診ガイド 検索 東京都小児救急相談 月～金18-23/土日祝年末年始9-23 ☎8(0)0(0) または☎03-5285-8898
--	---

**コミュニティセンター** 文中の敬称略

**9月 事業案内** 問い合わせは各コミセン(頁下欄外を参照)へ

●事前に電話または窓口へ(市報発行日1日・15日から受け付け)  
特に表記のないものは、会場は各コミセン、申込順、無料、当日直接会場へ

■生活習慣病予防 午前10時30分/市内在住で50歳以上/指導:市協力栄養士  
料理講習会 /600円(キャンセルの場合、実費負担の可能性あり)/エプロン、三角巾を持参

吉東	25日(日)	■「アジアを知ろう」香港シリーズ最終回「香港の未来を考える～雨傘革命、30年先はどうなる?」 午後2時/最新の情報を元に香港の今後を考える/谷垣真理子(東京大学大学院教授)/茶菓子付き
	27日(火)	■吉祥寺東落語会 午後2時(1時30分開場)/60名/春風亭朝也/木戸銭500円/☎
	29日(木)	■コミュニティのつどい「吉祥寺女子大通り光会の今昔」 午後7時30分/川島好勝(同会長)
	10/1(土)	■軽スポーツの日「骨の健康の話と運動」 午前10時～午後0時30分/20名/骨の健康度測定会、牛乳試飲あり/持ち物:スポーツタオル、飲み物、上履き/共催:健康づくり支援センター/☎窓口へ
本宿	10/5(水)	■ロコモ予防体操 午前10時～正午/30名/共催:健康づくり支援センター/☎16日～窓口へ
吉南	20日(火)	■collabono親子ひろば「0歳からの親子で楽しむコンサート」 午前10時30分～11時30分(10時開場)/親子/フルート、バイオリン、ファゴットによるコンサート
	10/2(日)～	■パソコン講習会「スクラッチプログラミング」 10/30までの毎週日曜(10/16を除く全4回)/午前10時～正午/小・中学生/10名/☎
吉西	24日(土)	■サロンでコーヒータイム 午後2時～4時/「ホッとCaféシェモア」でいれたてのコーヒー(1杯100円)をどうぞ
	25日(日)	■日曜ヨガ 午前10時～11時30分/健康増進と地域の交流/28名/健康づくり人材バンク/動きやすい服装。飲み物・タオル持参/共催:健康づくり支援センター/☎16日正午～
	27日(火)	■街並みウォッチング 午後1時30分～3時30分/安心・安全のための活動です。皆さんご参加ください
	29日(木)	■あるこうかい「大森海岸・品川水族館を歩く」 午前9時アトレ吉祥寺はなびの広場集合/歩行約1万5000歩/交通費・水族館入場料実費/飲み物持参/☎16日～24日まで
吉北	17日(土)	■お話の会「さくらんぼ」 午後2時/テーマ:秋を楽しもう、紙芝居、パネルシアター、工作:ピクニックカード
	25日(日)	■お昼のひとときを音楽で 午後0時40分/むさしのママ'Sミュージック
けやき	10/1(土)	■子ども映画会 午後2時/「忍たま乱太郎」「ムーミンぼくは王様だ!!」
	17日(土)	■けやき茶社 午後2時～4時/いれたてのサイフォンコーヒーとスイーツでティータイム
中央	24日(土)	■よみきかせ紙ふうせん 午前11時～正午/紙芝居、絵本よみ聞かせ/折り紙で遊ぼう
	24日(土)	■ピンポンの日 午後1時30分～5時/小・中・高生(親子も可)/卓球台2台あり。自由に遊べます/ラケット持参可
	27日(火)	■わが町の歴史に学ぶ連続講座一中島飛行機と武蔵野市(全4回)第3回「中島飛行機関連地跡の今を辿る」(フィールドワーク) 午前9時30分市総合体育館ロビー集合/小雨実施/30名/☎15日10時～
	10/2(日)	■チョコレートケーキ作りで友達の輪 午前9時40分～午後1時/20歳以上/12名/500円/持ち物:エプロン、三角巾、タオル/☎15日10時30分～
西久保	募集	■太宰治が過ごしたまち三鷹散策 午前9時30分三鷹駅南口デッキ集合/20名/太宰治文学サロン一玉鹿石一有三記念館一井心亭一禅林寺(ガイド付き)/昼食希望者のみ実費/☎15日10時～
	10/1(土)	■東日本大震災復興支援「フリマ&カフェ」出店者 10/23(日)午前10時～午後2時/15区画(約2畳)/300円/☎15日10時～
緑町	10/1(土)	■生活習慣病予防料理講習会「骨密度を上げていつまでも元気に」 10名/26日までに窓口へ(キャンセルは28日まで)
八幡町	25日(日)	■生活習慣病予防料理講習会「骨密度を上げていつまでも元気に」 10名/26日までに窓口へ(キャンセルは28日まで)
	21日(水)	■乳幼児救命講習会 午前11時30分/誤飲などの対処法を学びます。ぜひご参加ください
関前	28日(水)	■講習会「ゆっくりピラティス&ストレッチ」 午前10時～11時30分/10名/持ち物:ヨガマットか大判のバスタオル、汗ふきタオル、飲み物/☎16日～
	10/1(土)	■関前名物手打うどん作り 午前11時～午後1時30分/20名/材料費250円(当日集金)/エプロン・三角巾持参/☎16日～
西部	24日(土)	■オータムコンサート 午後2時/亜細亜大学吹奏楽団
境南	23日(金)	■幼児対象読み聞かせ 午前10時30分～正午/絵本、工作、手遊びなど/共催:ママさんクラブ、境南地域社協
	26日(月)	■親子で楽しくわらべうたで遊ぼう 午前10時30分～11時30分/0歳～未就学児と保護者/わらべうたの会「げっくりにゃくりにゃく」
	10/2(日)	■自然観察会「神代水生植物園・秋の実り」 午前10時～午後0時30分/市内在住の方(小学生以下は保護者同伴)/15名/200円(中学生以下100円)/☎27日まで
桜堤	28日(水)	■読みきかせ 午前10時30分～11時/3歳ぐらいまで/楽しい歌や遊びもあります

担当:市民活動推進課

■むさしの自然観察園


◎クッシー探検隊～子ども自然発見:10月2日(日)午前10時～正午/幼児4歳～小学3年生/15名(2年生以下は保護者同伴、大人も歓迎)/名物講師クッシーが案内する自然探検/主催:武蔵野市/☎同園 ☎55-7109(吉祥寺北町3-12、午前10時～午後5時)

コミセンの連絡先

- 電話をかける際はお間違いないようご注意ください
- 吉祥寺東(吉祥寺東町1-12-6) …… ☎21-4141
  - 本宿(吉祥寺東町3-25-2) …… ☎22-0763
  - 吉祥寺南町(吉祥寺南町3-13-1) …… ☎43-6372
  - 御殿山(御殿山1-5-11) …… ☎48-9309
  - 本町(吉祥寺本町1-22-2) …… ☎22-7002
  - 吉祥寺西(吉祥寺本町3-20-17) …… ☎55-3297
  - 吉祥寺西分館(吉祥寺本町4-10-7) …… ☎55-3297
  - 吉祥寺北(吉祥寺北町1-22-10) …… ☎22-7006
  - けやき(吉祥寺北町5-6-19) …… ☎54-8719
  - 中央(中町3-5-17) …… ☎53-3934
  - 中町集会所(中町1-28-5) …… ☎53-2251
  - 西久保(西久保1-23-7) …… ☎54-8990
  - 緑町(緑町3-1-17) …… ☎53-6954
  - 八幡町(八幡町3-3-16) …… ☎54-0169
  - 中央公園北ホール(八幡町2-5-3) …… ☎56-0055
  - 関前(関前2-26-10) …… ☎51-0206
  - 関前分館(関前3-16-6) …… ☎51-0206
  - 西部(境5-6-20) …… ☎56-2888
  - 境南(境南町3-22-9) …… ☎32-8565
  - 桜堤(桜堤3-3-11) …… ☎53-5311

**御殿山コミュニティ協議会**  
「健康麻雀で若返り」

御殿山コミセンの一押しのイベントは、「健康麻雀」です。「お金を賭けない」「お酒を飲まない」「たばこを吸わない」健康麻雀は、頭と指先を使い会話を楽しみながら行うので、頭の体操にもなり身体にも優しいと、年々人気と注目が高まっています。当コミセンでも大変人気があり、和気あいあいとした雰囲気の中、健康麻雀は楽しいコミュニティの場となっています。初心者にはベテランの先輩方が優しく教えてくれるので心配はいりません。皆さんも健康麻雀を始めてみてはいかがでしょうか。



人気の「健康麻雀」の様子

■暮らしフェスタむさしの2016(第38回武蔵野市消費生活展)

9月30日(金)、10月1日(土)/武蔵野プレイスギャラリー/テーマ「かわる時代 かわる暮らし」/無料/☎当日、直接会場へ/☎消費生活センター ☎21-2972

展示	9月30日(金)午前10時～午後5時、10月1日(土)午前10時～午後3時
講演会	午前10時15分～11時45分 「ゴマの基礎知識と機能性について」/長島万弓(中部大学教授)
参加団体による発表会	午後1時～3時 ・産直について(新日本婦人の会武蔵野支部) ・ようこそコープぼうさい塾へ(コープみらい 地域クラブ 武蔵野のんちゃんクラブ) ・今どきの食生活(むさしのよつ葉会) ・ペットとまちづくり～被災地の対策から考える(市民まちづくり会議・むさしの) ・豆～豆のチカラ 再・発・見(武蔵野市消費者運動連絡会) ・未利用魚の活用と流通(さつきクラブ) ・お茶碗リサイクル、生ごみから堆肥を作り、おいしい野菜を育てよう(グリーンむさしのを推進する会)
9月30日(金)	
10月1日(土)	体験教室(無料) 午前10時～/身近な飲み物の糖度調べコーナー 午前10時～正午/英字新聞でマイバッグ作り/20名(先着順) 午後1時～2時/楽しい折り紙教室/20名(先着順)
	マイバッグ

■トレジャーハンティング～探偵ムサシと伝説の図鑑

9月22日(祝)～11月3日(祝)/街を使った体験型謎解きゲーム(無料)。今年は武蔵野プレイス5周年や市内図書館誕生70周年記念企画「本(図鑑)」がテーマ/観光機構、市内JR駅、市政センター、吉祥寺まち案内所などで参加チラシを入手し、謎を解き、ゴールで参加賞を受け取り終了。アンケートに答えると抽選で景品あり/◎ミニ恐竜展:9月24日(土)・25日(日)、武蔵野プレイスギャラリースペース/☎観光機構 ☎23-5900(無休、午前9時～午後6時)

**市民伝言板** 市民の市内での活動の情報交換や仲間づくりをお手伝いするためのコーナーです。講師の方などの敬称略。掲載内容の責任は主催者にあります。詳細は、各催しの図の方にお問い合わせください。

掲載希望の方へ  
対象:市民または市民サークルによる市内での活動・催し。同一人・サークルの掲載は6か月に1回/掲載基準:申込書裏面および市ホームページに掲載。必ずご確認ください/申し込み:所定の申込用紙(秘書広報課、各市政センターで配布、市ホームページから印刷可)を郵送・ファクスまたは直接窓口へ。電子申請も可/☎☎秘書広報課 ☎60-1804、FAX55-9009 掲載申込締切 11/1号…10月3日、11/15号…10月17日

おいでください 市民が市内で主催する催しなど。特に表記のないものは無料

催しもの(団体名)	日時・場所	会費/☎☎	備考
第19回定期演奏会(混声合唱団りべるて)	9月25日(日)午後2時開演/吉祥寺美術館音楽室	瀬本31-2107	団員募集中
ささらの会の井戸端会議「いきいきサロン」でどんな事業?(ささらの会)	9月25日(日)午後2時～4時30分/西久保コミセン大会議室	飛山44-2155	公開ミーティングみんなで知ろう「いきいきサロン」
シャンソンコンサート「ふるん」発表会(る・ふるん)	9月30日(金)午後1時30分～4時/公会堂	吉松53-3342	
湧水&花第17回朗読発表会(湧水)	10月11日(火)午後1時30分開演(1時開場)/芸能劇場	榎山22-2634	浅田次郎、井伏鱒二、澤田ふじ子、早坂暁などの作品

仲間あつまれ 市民が市内で活動しているサークルなど ☎は入会金。特に表記のないものは無料

団体名(活動内容)	活動時間・場所	会費/☎☎	備考
サンフラワー(初心者英会話)	月3回火曜/午後1時30分～2時15分/御殿山コミセン	月3000円 上原 080-1520-8481	中高年向き 旅行会話 体験500円