

●武蔵野市ホームページ
<http://www.city.musashino.lg.jp/>
携帯電話版は末尾に m/ を。



紙面から

- 特集 平成27年度 財政状況のあらまし… ⑥～⑦
東京都知事選挙の結果 …… ②
むさしのヒューマン・ネットワークセンターからのお知らせ… ②
9月は認知症を知る月間です …… ③

発行 ● 武蔵野市 編集 / 総合政策部秘書広報課 〒180-8777 武蔵野市緑町2-2-28 代表電話 ☎0422-51-5131

はらっぱ 防災フェスタ むさしの2016



む〜ぼう(市民防災協会キャラクター)

日時 8月27日(土)午前10時～午後1時 (受付終了午後0時30分)

会場 都立武蔵野中央公園原っぱ広場 **入場無料**

3回目を迎えるはらっぱ防災フェスタむさしのは、さらに内容を充実させて開催します。4月に熊本で大地震が発生しました。東京でもいつ起こるか分からない大地震への備えはできていますか。震度7の揺れはどのぐらいか、大地震で電気・ガス・水道が止まったらどうすればよいかなど、防災に関する疑問について体験しながら学べるイベントです / 共催: 同公園(公益財団法人東京都公園協会) / 固防災課 ☎60-1821



体験する 防災体験をして、災害時に行動に移せるようにしよう

- 初期消火: 消火器やポンプを使った初期消火体験
- 応急救護: AEDの操作方法や心肺蘇生方法
- 地震の揺れを体験: 起震車で震度7の地震の揺れを体験
- 救助体験: 救助用ロープを渡る体験(子ども向け)
- 警察・消防服の試着体験: 子ども用警察・消防服を着て写真撮影。

中学生以上は実際の消防服を試着できます。



スタンプラリー 全部集めて防災グッズを手に入れよう

毎年大好評のスタンプラリー。公園内の10個(文字5個、キャラクター5個)のスタンプを集めると防災グッズを進呈。文字スタンプを揃えると災害時に大切なキーワードが出てきます。



見る 普段は見られない、警察や消防など防災関係機関の仕事を間近で見よう

- 消防団による放水実演: 消防団の放水を間近で見学(放水の下をくぐろう)
- 自衛隊カレーの試食: 自衛隊と日赤奉仕団が協力して炊き出し訓練を実施
- 水道管復旧実演: 水道管が壊れた時の復旧方法を実演
- 警備犬による救助・救出・服従訓練: 警備犬の活躍を見学
- 消防隊による救助訓練: はしご車を使った救助訓練



学ぶ すぐに役立つ防災情報が満載! 防災を楽しく学ぼう

- ガスの安全: 震度5弱で自動的に止まるガスの復旧方法
- 電気安全: 分電盤シミュレーターによるブレーカーの役割と操作
- 災害伝言ダイヤル171: 地震が起きた時の家族との安否確認方法
- 災害時のペット対策: ペットを飼っている方に必要な対策を紹介
- 熊本地震のパネル展示: 被災地派遣市職員による報告



イベントスケジュール

	消防団放水 10時ごろ	消防団放水 11時ごろ	消防団放水 12時ごろ	消防団放水 13時ごろ			
イベント	水道管復旧実演	警備犬訓練	ロープ渡り体験				
	防災啓発・体験ブース						
	車両展示(消防・警察・自衛隊などの車両)						
	炊き出し訓練	自衛隊カレーの試食(なくなり次第終了)					
	子ども向けイベント(スタンプラリー、消防服などの試着)						
時間	10:00	10:30	11:00	11:30	12:00	12:30	13:00

「災害時の避難場所等における連携・協力体制に関する協定書」を締結

7月1日に、武蔵野中央公園および小金井公園の指定管理者である東京都公園協会と、災害時に「大規模救出救助活動拠点」および「避難場所」の迅速かつ的確な運営などを図るための連携・協力体制に関し必要な事項を定めることを目的に協定を締結しました。

お願い



- 熱中症にご注意ください。こまめな水分補給と早めの休憩を心がけましょう。会場には、給水スポット・休憩場所を用意しています。
- 消防団の放水の下をくぐりたい方は着替えなどをご用意ください。
- 車での来場はご遠慮ください。
- 当日の湯水状況により、水を使ったプログラムが中止になる場合があります。

市議会からのお知らせ

右記の日程で、定例会閉会中の委員会を開催します。平成28年第3回定例会は9月5日(月)開会予定です。今定例会で審議する請願・陳情の提出期限は、8月30日(火)です。所定の用紙(議会事務局で配布、市議会ホームページ<http://www.city.musashino.lg.jp/shigikai/>から印刷可)での提出が必要です / 固議会事務局 ☎60-1883

■期日・内容
開会時間(予定): 午前10時
☆は午後1時。★は午後2時

期日	会議名
8/19(金)	総務委員会
8/22(月)	文教委員会
8/23(火)	厚生委員会
8/24(水)	建設委員会
8/25(木)	外環道路特別委員会 公共施設等総合管理 計画策定に関する特別委員会☆
8/31(水)	議会運営委員会★

人口と世帯 《平成28年8月1日現在、()は前月比》
人口 14万3908人(9人減) 世帯数 7万5298世帯(52減)
●男 6万9005人(6人減) ●女 7万4903人(3人減)
(うち外国人住民数)2729人(21人増)

むさしの-FM(78.2MHz)「マイシティむさしの」
月～金 9:30 12:15 13:30 16:45 18:30 21:30
土 9:30 11:45 12:45 15:30 16:45 18:30
日 9:30 11:45

ケーブルテレビ(11ch)「むさしのシティニュース」
毎日 9:30 12:00 20:30 23:00
*8月20日(土)は放送時間が変わります
9:30 12:00 18:00 23:00

お知らせ

文中の敬称略

東京都知事選挙の結果

7月31日(日)執行の東京都知事選挙の武蔵野市開票区における開票結果は次のとおりです/ **区選挙管理委員会事務局 ☎60-1893**

- 当日有権者数:11万9492人 ●有効投票数:7万6300票
- 投票総数:7万7139票 ●投票率:64.56%(男63.58%、女65.43%)
- 候補者別得票数(武蔵野市開票区得票順) 当=当選人

当	小池ゆりこ	無所属	3万2704	谷山ゆうじろう	無所属	83
	増田ひろや	無所属	1万9710	岸本雅吉	無所属	73
	鳥越俊太郎	無所属	1万8053	後藤輝樹	無所属	72
	上杉隆	無所属	2235	武井直子	無所属	61
	桜井誠	無所属	1277	望月義彦	無所属	43
	マック赤坂	無所属	593	今尾貞夫	無所属	34
	立花孝志	NHKから国民を守る党	366	宮崎正弘	無所属	32
	七海ひろこ	幸福実現党	263	やまなかまさあき	未来(みらい)創造経営実践党	24
	高橋しょうご	無所属	262	ないとうひさお	無所属	24
	中川ちようぞう	無所属	201	せきくち安弘	無所属	8
	山口敏夫	国民権の会	182			

*当選は東京都全体の開票結果による。

臨時給付金についてのお知らせ

9月1日から「平成28年度臨時福祉給付金(住民税非課税の方)」および「障害・遺族年金受給者向けの給付金」の申請受付を開始します。支給対象者となる可能性のある方には、8月末に市から申請書類を発送します。詳細は市報9月1日号、市ホームページでお知らせします/ **区臨時給付金コールセンター ☎0570-666-460**(平日午前9時~午後5時)



シルバーパスの更新手続き

現在シルバーパスをお持ちの方には、8月下旬に東京バス協会からシルバーパス更新手続きに関する案内が届きます。更新する方は、9月中に手続きをしてください/市内臨時窓口(午前10時~午後4時) ①9月1日(木)・2日(金)・5日(月)~8日(木):市役所802会議室 ②9月2日(金)・5日(月)~7日(水)・9日(金)・12日(月):市民会館/本人の平成28年度の住民税が「課税」の方2万510円、非課税の方1000円。28年度経過措置対象の方(27年の合計所得金額が125万円以下の方、17年度非課税だったことにより27年度1000円で購入した方)1000円/必要書類など詳細は案内をご覧ください/ **区同協会シルバーパス専用電話 ☎03-5308-6950**(土・日曜、祝日除く午前9時~午後5時)

ごみとリサイクル

クリーンセンター ☎54-1221、粗大ごみ受付センター ☎60-1844
ごみ総合対策課 ☎60-1802 (〒180-0012緑町3-1-5)

資源物の集団回収にご協力ください

集団回収は、自治会・社宅などの市民による地域グループやマンションの管理組合が協力し、古紙・古着・缶などの資源物を集めて、回収業者に引き渡すリサイクル活動です。地域のリサイクル意識が向上し、親睦が図られます。市が交付する補助金(資源物1kgにつき10円)でさまざまな地域活動を行っています。集団回収には団体登録が必要です/ **区ごみ総合対策課**

びんの出し方にご注意ください

びんは割れたびんも含め、資源化のため「びん」の収集日に出してください。ふたや栓は材質によ

て分別してください。ラベル貼付可/水洗いしても汚れが取れないもの、耐熱性・乳白色・食品保存用のびんなどは「燃やさないごみ」の収集日に出してください/ **区ごみ総合対策課**

梱包材の分別の仕方

家電や食材を購入した際に梱包材として使われていた発泡スチロールは、「その他プラスチック容器包装」の日に回収しリサイクルすることができます。クーラーボックスなど製品として購入した発泡スチロールは、容器包装ではないため「燃やすごみ」として出してください/ **区ごみ総合対策課**



むさしのヒューマン・ネットワークセンターからのお知らせ

平成10年に男女共同参画社会の実現に向けた具体的な施策を推進する拠点施設として開設された同センターは、10月1日から「武蔵野市立男女共同参画推進センター」と改称し、市民会館1階で、新たにスタートします。

◎愛称・シンボルマークの募集:市内在住・在勤・在学の個人または団体。複数応募可。武蔵野市らしく、男女共同参画の推進を喚起するもの。審査・発表:採用の場合は9月下旬ごろに連絡、10月1日の移転記念セレモニーなどで発表。採用者には記念品あり。採用作品の著作権などの一切の権利は市に帰属し、多少の変更を加える場合あり。応募作品の返却なし。詳細は市ホームページ参照/ **区**9月14日(必着)までにEメール・郵送(3頁の申込要領参照し、作品および作品に込めた意図、年齢、職業も明記)で。

◎移転記念セレモニーと講演会:10月1日(土)午後1時30分~2時(セレモニー)、午後2時~4時(講演会)。男女共同参画推進センター会議室。50名(申込順)。託児5名(申込順)。「わたしたちの男女共同参画と推進センターを考える」萩原なつ子(立教大学教授)。無料/ **区**ハガキ・ファクス・Eメール(3頁の申込要領参照し、託児希望は子の氏名、生年月日も明記)または電話で/ **共通** **区**同センター ☎・FAX37-3410、mhnc@tokyo.email.ne.jp

公共施設等総合管理計画案に関する意見交換会

社会状況の変化や市の財政予測などを踏まえて将来の公共施設・都市基盤施設の整備・更新の方針などを定める「武蔵野市公共施設等総合管理計画」の計画案に関する意見交換会を開催します/ **区**当日、**直接会場**へ/ **区企画調整課 ☎60-1801**

8月23日(火)午後7時	かたらいの道 市民スペース
8月24日(水)午後7時	商工会館市民会議室
8月28日(日)午前10時30分	武蔵野プレイス フォーラム

子育て支援情報誌「すくすく」平成28年版ができました

0~5歳児の子育て情報総合冊子です/子ども政策課、保健センター、各市政センター・コミセン、桜堤児童館、0123施設、いこっとなどで配布。市ホームページに掲載/ **区同課 ☎60-1239**



まちぐるみ子育て応援事業の採択事業が決まりました

子育て家庭を地域で応援し、支えていく雰囲気醸成を目指し、地域の店舗・企業・NPOなどが行う、民間団体の自由な発想による子育てを応援する取り組みへの補助金(まちぐるみ子育て応援事業補助金)事業の実施団体を募集・審査し、採択されました。事業は10月以降に実施/ **区子ども政策課 ☎60-1239**

事業名	知る・つながる「まちカフェ事業」
団体名	HBB(Happy and Boon Buddy)
事業概要	親子のためのまちカフェ「ローズカフェ」を既存店舗や施設で開催。「まちの達人」であるゲストスピーカーと交流・散策など

市の障害者就労支援施設などからの物品などの調達実績

障害者優先調達推進法に基づき、平成27年度調達実績を公表します/調達実績額:2313万9729円(物品93万4183円、役務2220万5546円)/ **区管財課 ☎60-1817** ~8、**障害者福祉課 ☎60-1904**

8月のお知らせ

市民税・都民税納期のお知らせ

第2期の納期限は8月31日(水)です。簡単便利な口座振替は、郵送でも申し込みできます/ **区納税課 ☎60-1827**

介護保険料納期のお知らせ

第3期の納期限は8月31日(水)です/年金引き落とし:8月の年金から/口座振替:8月31日に引き落とし/納付書払い:8月31日まで/ **区高齢者支援課 ☎60-1845**

国民健康保険税・後期高齢者医療保険料納期のお知らせ

第2期の納期限は8月31日(水)です。納期内納付にご協力ください/ **区保険課 ☎60-1836**

商工会館12月分申込

市民会議室、会議所会議室:9月6日(火)/午前9時30分までに申込書提出(午前9時開場)/商工会館5階会議室。その後6階事務室で随時/ **区商工会館 ☎22-3631**

会議などの開催と傍聴

*いずれの会議も傍聴できます

会議名	日時	会場	傍聴・議題など	区
男女共同参画基本条例(仮称)検討委員会	8月17日(水)午後7時	商工会館第1・2合同会議室	5名程度(先着順)/男女共同参画基本条例(仮称)骨子案の検討について	当日、 直接会場 へ 市民活動推進課 ☎60-1869
第5期緑化・環境市民委員会	市報8月1日号に掲載しました、8月22日開催の委員会の議題は「緑の基本計画改定に向けて、緑の質と将来像について」に変更になりました			緑のまち推進課 ☎60-1863

お知らせ/ごみとリサイクル

市政センター **区**22-1821 **☎**56-3800 **☎**53-2200

- ▷吉祥寺 〒180-0004 吉祥寺本町1-10-7商工会館2階
- ▷中央 〒180-0006 中町1-2-8
- ▷武蔵境 〒180-0022 境2-10-27

■「市報むさしの」は、全戸配布のほか、市の施設、JR3駅などに置いてあります。視覚障害の方のために、音声版「声の市報」も作成しています/ **区秘書広報課 ☎60-1804**

9月は認知症を知る月間です～みんなで知ろう認知症

市では、認知症についての理解を広げるため、毎年9月を「認知症を知る月間」と位置付け、講演会やもの忘れ相談医による相談会などを行っています。

◎講演会「認知症になってもこのまंचで自分らしく暮らし続けるために～私にできること」：9月10日(土)午前10時～11時30分。スイングホール。180名(申込順)。長谷川浩(写真上。杏林大学准教授)、水谷佳子(写真下。のぞみメモリークリニック看護師)／**☎**9月2日までにハガキ・ファクス・Eメール(申込要領参照)または電話で**高齢者支援課**へ。



◎無料相談会：①9月11日(日)午前10時～午後3時30分。武蔵野プレイスギャラリー。市医師会(もの忘れ相談医)②9月1日(木)～7日(水)午前10時～午後4時。市役所ロビー。認知症予防財団相談員。



◎認知症関連書籍の紹介コーナー：中央図書館9月1日(木)～29日(木)。吉祥寺図書館・武蔵野プレイス9月1日(木)～14日(水)

◎認知症サポーター養成講座(一般向け)：9月24日(土)午後2時～3時30分。武蔵野プレイススペースC。30名(申込順)。認知症とは何か、認知症の方への接し方、市の現状など。桜堤ケアハウス在宅介護支援センター職員／**☎**9月16日までに電話で**同課**へ。

◎パネル展示：9月1日(木)～9日(金)午前8時30分～午後5時15分。市役所ロビー／**【共通】無料**／**☎**問 **〒180-8777** 高齢者支援課 **☎60-1846**、**FAX 51-9218**、**sec-kourei@city.musashino.lg.jp**

シルバースポーツ大会

10月16日(日)午前9時30分～午後1時55分／陸上競技場(吉祥寺北町5-11-20)／雨天の場合は総合体育館(競技種目の一部中止あり)／市内在住で60歳以上の方／①開会式②スティックボールリレー③孫と力合わせて④お楽しみレース⑤玉入れ⑥不老体操発表演技⑦玉送り⑧200mボールリレー⑨応援のみ／希望者多数の場合人

数調整あり(①③⑥を除き1人3種目まで出場可。2種目連続出場不可)／詳細はお知らせ(申込用紙付き)。高齢者支援課、高齢者総合センター、各市政センター・コミセン、市民社協、総合体育館、シルバー人材センターで配布)参照／**☎**問 9月8日(必着)までに申込用紙またはハガキ(申込要領参照し、希望種目も明記)で**〒180-8777** 高齢者支援課 **☎60-1940**へ。

申込要領

ハガキ・ファクス・Eメールの記入例

- ① 行事名(コース)
- ② 住所
- ③ 氏名(ふりがな)
- ④ 電話番号

- ほかに記入事項のある場合は、記事に明示します
- 特に記載のない場合、1行事(コース)につき本人1回(家族対象のものは1家族1回)の申し込みです
- 往復ハガキの場合は返信用にも住所・氏名を記入
- 申込先の市内施設の住所は、見出し部分や頁下の欄外、最終頁をご覧ください(市役所内の課へは**〒180-8777**で届きます。住所不要)
- 受け付け開始日について表記のないものは**発行日1日・15日各施設の開館時間より**受け付けます

戦没者などのご遺族の皆さんへ 第十回特別弔慰金請求受付中

平成27年4月1日(基準日)において、「恩給法による公務扶助料」や「戦傷病者・戦没者遺族等援護法による遺族年金」などの受給者がいない戦没者などの遺族の方(最先順位の方1名)／第八・九回受給者も再度提出／基準日以降、対象の方が未請求のまま亡くなった場合、相続した方が請求できる可能性あり／**☎**問 30年4月2日までに申請様式(地域支援課で配布)を**同課** **☎60-1941**へ。

引き続き節水にご協力を お願いします

雨量が例年より少ないため、水不足が続いています。給水制限が行われると、浄水場から各家庭に送る水の配水圧を下げて給水量を制限するため、時間帯によっては水の出が悪くなる可能性があります。引き続き、一層の節水にご協力をお願いします／**☎**水道部総務課 **☎54-5176**



市公式ホームページを リニューアル



緊急時・災害時における即時性のある情報発信が可能になりました。より分かりやすく使いやすいホームページを目指し、誰でも簡単に目的のページにたどり着けるよう、トップページレイアウトの見直し、検索機能などの充実を図りました。リニューアルに伴い、トップページ以外のURLが変更になりました。各ページをお気に入り登録している場合は、再度登録をお願いします／**☎**秘書広報課 **☎60-1804**

第四次子どもプラン武蔵野の実施状況の報告と意見の募集

第四次子どもプラン武蔵野(平成27～31年度)に基づき推進している、優先的に進める8つの重点的取組を含めた117事業の27年度実施状況がまとまりましたので意見を募集します。提出された意見についての取り扱い方針をまとめて公表し、今後の子ども・子育て支援施策に反映していきます。提出された意見は原則公開します／施策実施状況報告書：8月15日(月)から市役所案内・子ども政策課・市政資料コーナー、各市政センターで配布。市ホームページに掲載／意見提出：9月2日(金)までにEメール・郵送・ファクスまたは直接**〒180-8777** 子ども政策課 **☎60-1851**、**FAX 51-9417**、**sec-kodomoseisaku@city.musashino.lg.jp**へ／**☎**問 **同課**

【平成27年度重点的取組の主な実施状況】

①子ども・子育て支援新制度への取組の推進

- ・認可保育所2カ所、小規模保育事業所4カ所の開設などにより定員202名増加。保育コンシェルジュ
- ・保育コンシェルジュを1名増員、3名体制に拡充。
- ・地域型保育事業や幼稚園も参加対象の全体研修を4回実施。



保育コンシェルジュ

②セーフティネットの充実

- ・生活困窮者自立支援制度の子ども学習支援事業を実施。
- ・子育て支援ネットワークに、新たに小規模保育施設、家庭的保育事業施設、グループ保育室、ベビーホテルなど計29の事業所、団体が加入。
- ・若者サポート事業は、市内公共施設を拠点として計92回開催。

③共助の仕組みづくり

- ・共助による子育てひろば事業は計4

カ所で事業開始。

- ・子育てひろばを運営、実施している施設や団体、公的機関などの関係者によるネットワーク会議を開催。25団体32名が参加。



共助による子育てひろば事業

④小学生の放課後施策の充実

- ・学童クラブで2月中旬から延長育成の試行を行い、平成28年度導入の準備を進めた。おやつ市の事業化を進め



学童クラブ

た。

- ・地域子ども館あそべえと学童クラブの運営主体の一体化に向けて検討を進めた。

⑤子育て支援施設の再編・整備

- ・0123施設で利用者支援事業を開始し、担当者会議を開催。
- ・すくすく泉について、グループ保育事業から小規模保育事業への移行を支援。
- ・無作為抽出のニーズ調査を実施するための準備を進めた。



すくすく泉

⑥学力の向上

- ・学力調査の結果を踏まえ、「授業改善推進プラン」を作成。
- ・算数、数学、英語を中心に都の加配教員や市の学習指導員を活用した習熟

度別少人数指導などを計画的に実施。

- ・各学校の教育課程に言語活動の充実に関わる項目を明確に位置付け、年間指導計画に基づいた、指導を計画的に実施。
- ・3名のICTサポーターによる書画カメラやプロジェクターなどを活用した授業支援を実施。
- ・電子黒板機能付きプロジェクターなどを小学校6校の普通教室に整備、タブレットPCモデル校を2校指定。

⑦特別支援教育の充実に向けた専門性向上の取組

- ・学校生活支援シートの活用について、5月の新任特別支援教育コーディネーター研修と2月の特別支援教育コーディネーター連絡会でグループワークを実施。

⑧学校施設整備基本方針の着実な実施

- ・「武蔵野市学校施設整備基本計画策定委員会」を設置し、学校施設に求められる役割・機能、政策面からのニーズなどを基に、具体的な整備内容について、合計5回の委員会で検討。



募集

講座・講習

講師の方の敬称略

嘱託職員募集

特に記載のないものは平成29年3月31日まで(更新の可能性あり。最長5年)／PCパソコン(ワード、エクセル)操作のできる方／交通費あり(上限あり)／面接前日までに通知(届かない場合要連絡)／提出書類の返却不可、結果は合否にかかわらず通知／市民雇用創出事業採用・更新時に市内に住居登録のある方。

所属・職種・人数	業務・応募資格	勤務・報酬など	選考
市民課 一般事務 1名	マイナンバー臨時窓口の受付および処理・電話対応・書類整理・データ入力作業など PC市民雇用創出事業	10月1日～/週5日(月～金曜)月1回程度日曜勤務あり)午前9時～午後5時/市役所会議室/月額21万4000円/交通費	書類審査、面接: 9月2日(金)

■期間8月23日(火・必着)までに市販の履歴書(写真貼付)を郵送または直接〒180-8777 市民課☎60-1961へ

関係団体の嘱託職員募集

生涯学習振興事業団 ①生涯学習支援係 1名 ②生涯学習支援係 (産休代替) 1名	一般事務、事業の企画・運営および受付業務/PC	11月1日～1年①は雇用更新の可能性あり(最長5年)/4週8休、午前9時～午後10時15分の7時間。変則勤務。土・日曜・祝日勤務あり/武蔵野プレイス/月額22万6300円/交通費	書類審査、筆記試験: 9月11日(日)面接: 9月22日(祝)
---	-------------------------	---	---------------------------------------

■期間8月31日(水・必着)までに申込書(武蔵野プレイス、総合体育館、市役所、各市政センターで配布。http://www.musashino.or.jpから印刷および郵送請求可(120円切手貼付の角型2号A4サイズ封筒同封)。写真貼付)と返信用封筒(82円切手貼付。長3型)を郵送で総合体育館☎56-2200(〒180-0001吉祥寺北町5-11-20)へ

聴覚障害者教養講座「みんなで一緒に舞台を楽しもう TA-netの取り組み」

9月10日(土)午後6時30分～8時30分/武蔵野プレイスフォーラム/130名(先着順)/廣川麻子(TA-net理事長)/手話通訳、要約筆記あり/無料/共催:市聴覚障害者協会・市教育委員会/■当日、直接会場へ/■同館生涯学習担当☎30-1901、FAX30-1960

男性のための料理講習会「一人でも作れる料理にチャレンジしよう」

9月9日・16日・23日(金)/全3回/午前10時30分～午後2時/中央コミセン/市内在住で60歳以上の男性/15名(初参加者優先し超えた場合抽選)/市協力栄養士(高齢者食事学研究会)/1800円(3回分材料費)/■期間8月31日までに高齢者支援課☎60-1846へ。

消費生活講座「10年後も『キレイ』が続くお片付け」

9月16日(金)午前10時～11時30分/商工会館市民会議室/市内在住・在学・在勤の方/60名(超えた場合抽選)/カリスマ整理収納アドバイザーに学ぶ「片づけ・収納」/中山真由美(=写真。インブルーム〈株〉取締役)/無料/託児:1歳～未就学児、5名/■期間8月25日(必着)までにハガキ・ファクス・Eメール(3頁の申込要領参照し、年齢、性別、在勤・在学者は勤務先・学校名、託児希望は子の氏名〈ふりがな〉、性別、生年月日も明記)で消費生活センター☎21-2972、FAX51-5535、cnt-syohisya@city.musashino.lg.jpへ。



ガイド&GUIDE

●各事業への申込方法 申し込みの際は、必ず行事名、住所、氏名(ふりがな)、電話番号を明記してください。●市の主催事業ではありませんので、申し込みや問い合わせは各記事の主催者へ。●講師の方などの敬称略

◆講座・講習・イベント◆

■テンミリオンハウスくるみの木

◎アロマハンドトリートメント:8月17日(水)午後1時30分・2時・2時30分。各1名(申込順)。精油でじから指先までトリートメント。700円(ハーブティ付)。平奈津子(AEA)認定アロマインストラクター。◎夏休みワークショップ「布ぞうりを作ろう」:8月18日(木)午後1時30分～3時。小学生(保護者同伴)。5組(申込順)。初心者可。布は選べます。700円(材料費込み)/【共通】■期間くるみの木☎38-7552(中町3-25-17)

■老いたくの基礎知識

8月26日(金)午後1時30分～3時/福祉公社会議室/20名(申込順)/成年後見制度について/無料/■期間同公社☎23-1165

■日本語と学習支援

市民ボランティア研修講座

8月27日(土)午後2時～5時/東京YWCA武蔵野センター(中町1-19-16)/30名/外国にルーツのある子どもたちが地域で育つ～英国、フィンランドの場合/鳥井留美子(英国ウェールズ在住)、松本真実(英国留学)、厳爽(フィンランド在住経験者)/一般800円、学生500円/■期間同センター☎52-3881、FAX53-1436、musashino@tokyo.ywca.or.jp

■知的障害のある方のお薬について～

知っておきたい精神科薬の知識と理解 8月29日(月)午後6時30分～8時(受付6時)/市役所西棟811会議室/180名(申込順)/高梨愛子(東村山福祉園精神科医)/無料/■期間前日までにびーと☎54-5171へ。

■高齢者総合センターデイサービスセンター「夏祭り」

8月31日(水)午前11時～午後2時/同センターホール/100名(先着順)/100円(食事・ゲームなど)/■当日、直接会場へ/■同センター☎51-2933

■ルーマニア語会話入門講座

9月3日～10月1日の毎週土曜(全5回)/午後3時～4時30分/中央コミセン会議室/ザンフィル・コリナ(ルーマニアブラショフ市からの研修生)/大人5000円(1回1000円)、小・中・高校生1回300円(資料代など含む)/■期間電話・Eメールで武蔵野ブラショフ市民の会・平井☎43-4421、musasino_brasov2008@yahoo.co.jpへ/■交流事業課☎60-1806

■就業支援セミナー

①就活エクスプレス:9月5日(月)～9日(金)。30～44歳非正規雇用者②採用への近道:9月6日(火)・16日(金)。34歳以下③ミドルのための再就職支援講座:9月7日(水)。30～54歳④就コム:9月8日(木)～10月25日(火)。34歳以下⑤シニアの再就職対策講座:9月14日(水)。55歳以上⑥シニアターゲットセミナー:10月8日(土)。50歳以上⑦女性再就職サポートプログラム:11月16日(水)～12月2日(金)、フォローアップセミナー:12月19日(月)。女性/東京しごとセンター多摩(国分寺市南町3-22-10)/②③④⑤⑥予約制・申込順。①資格要件、選考あり。⑦予約制、選考あり(要問い合わせ)/詳細はhttp://www.tokyoshigoto.jp/tama/参照/■期間同センター☎042-329-4524

■シルバー人材センター

◎パソコン教室受講者募集(ウィンドウズ7・8・10対応、PC持込可)…①基本とインターネット:9月7日・14日・15日の水・木曜(全3回)午後1時30分～3時30分。3000円②ワード入門:9月21日・28日・29日の水・木曜(全3回)午後1時30分～3時30分。3000円③エクセル活用:9月9日・16日・23日の金曜(全3回)午後1時30分～

3時30分。3000円④インターネット&メール:9月17日(土)午前10時～午後3時。2000円⑤パソコン相談室:9月15日・29日の木曜(各1回)午前10時～正午。1600円。【共通】同センター会議室。各5名、相談室は2名(申込順)。費用はテキスト・教材費ほか。8月17日から料金を持って直接同センターへ。◎パソコン訪問指導:1時間1819円～(電話受付)。◎補習教室生徒募集:吉祥寺・中町・桜堤教室で学校の教科書に沿った少人数グループ編成。市内および近隣地域の公・私立小学校3年生～中学3年生。1科目週1回。小学生:国語、算数、英語、1科目3500円。中学生:国語、数学、英語、1科目4500円。入会金2000円。定員あり/■期間同センター☎55-1231

■薬草の集い

9月15日(木)午前8時20分三鷹駅北口集合・午後3時解散/都立薬用植物園(小平市)/貸切バス使用/40名(超えた場合抽選)/山上勉(東京生薬協会)/無料/昼食付き/■8月31日(必着)までに往復ハガキ(年齢も明記、1名1枚)で市薬剤師会(〒180-0006中町3-7-1武蔵野コーポラス105)へ/■同会☎27-7877(平日午前10時～午後3時)

■市民こころの健康支援事業

9月17日(土)午後3時～5時/武蔵野プレイスフォーラム/市民優先/100名(申込順)/講座「自殺防止はみんなの仕事～死にたいと言われたら、あなたは どうしますか」/東内祐広(国際ピフレンダーズ東京自殺防止センター副理事長)/無料/■期間9月16日(必着)までにライフサポートMEW☎36-3830、FAX36-3700、kokoro-kenkou@nifty.comへ。

■かかりつけ医による心肺蘇生法講習会

9月24日(土)午後3時～5時/市医師会館(中町2-15-5)/市内在住・在勤の方/18名(申込順)/AEDを含めた救命法の実技指導/無料/■期間同会事務局☎54-6156

■市老人クラブ連合会 日帰りバス研修

9月27日(火)三鷹駅北口午前7時15分集合(7時30分出発)/市内在住で60歳以上の方/10名(超えた場合抽選)/碓氷峠アプトの道ハイキング(約1時間)と軽井沢プリンス昼食/4000円(昼食代など)/■期間8月31日(必着)までに往復ハガキで同連合会事務局☎23-0701(市民社協内)へ。

■国際交流協会(MIA)

◎外国人のための日本語コース…①水曜コース:10月5日～12月14日(11月23日を除く)。午後3時～5時。20名②親子参加の朝コース:10月7日～12月9日。毎週金曜。午前10時～正午。30名。*子連れ可(託児あり。10名、600円)③土曜コース:10月8日～12月10日。午前10時～正午。20名。各10回。同協会会議室、ラウンジ。日本語が母語でない方。申込順。10回で6000円。■9月30日までに本人が直接同協会へ。12言語のチラシをhttp://www.mia.gr.jp/に掲載。◎韓国語会話交流教室:9月29日～11月24日の木曜(11月3日を除く全8回)午前10時～正午。同協会会議室。18歳以上で韓国語学習歴がない方。20名(超えた場合、市民、同協会会員の順で抽選)。最少催行10名。会話入門。最終回は西部コミセン調理室で食文化紹介。金仙英(韓国出身同協会会員)。6000円(同協会会員4000円)、別途調理材料費500円/■9月21日(必着)までに往復ハガキ(年齢、職業、あればEメールアドレス、会員は会員番号も明記)で同協会へ/【共通】同協会☎36-4511

◎韓国語会話交流教室

9月29日～11月24日の木曜(11月3日を除く全8回)午前10時～正午。同協会会議室。18歳以上で韓国語学習歴がない方。20名(超えた場合、市民、同協会会員の順で抽選)。最少催行10名。会話入門。最終回は西部コミセン調理室で食文化紹介。金仙英(韓国出身同協会会員)。6000円(同協会会員4000円)、別途調理材料費500円/■9月21日(必着)までに往復ハガキ(年齢、職業、あればEメールアドレス、会員は会員番号も明記)で同協会へ/【共通】同協会☎36-4511

◆スポーツ◆

■中級水泳教室

9月6日・20日・27日、10月4日・11日・25日、11月1日・8日、12月6日の火曜(全9回)/午後1時～2時30分/温水プール/市内在住・在勤で18歳以上の方/30名(超えた場合抽選)/5300円(保険料含む)/■8月17日～9月1日(必

着)に往復ハガキ(性別、生年月日も明記)または返信用ハガキを持って直接体育協会へ/■水泳連盟・佐藤☎080-8479-1573

■シニアソフトバレーボール教室(後期)

9月7日～28日の毎週水曜(全4回)/午後7時～8時30分/関前南小体育館(関前3-37-26)/市内在住・在学で60歳以上の健康な方。初心者歓迎/20名/指導:市バレーボール連盟役員/無料/■9月1日までに直接体育協会へ/■同連盟・高田☎51-0928

■やさしいウォーキング教室(後期)

9月17日、10月15日、11月19日、12月17日、平成29年1月21日の土曜(全5回)/小雨実施/午前9時30分并の頭公園野外ステージ前集合～約1時間の教室後、市近郊を歩行(約1時間30分・5km)/午後0時30分一次解散約2km/ノルディックウォーキング教室あり/1回500円(市民300円、市ウォーキング協会員200円、中学生以下無料)/■当日、直接会場へ/■同協会・長谷川☎080-9523-0557

◆お知らせ◆

■税理士による無料の「ふらっと、寄り道! 税務相談」

8月26日(金)午後3時～8時30分(最終受付8時)/武蔵野プレイスギャラリー/日中の相談が難しい方のための夕方からの税金に関する一般相談/■当日、直接会場へ/■東京税理士会武蔵野支部☎55-2313

■福祉の仕事施設見学と面接会

9月5日(月)午後2時～4時/武蔵野館(関前2-16-5)/全年齢/■事前にハローワーク三鷹へ/■同三鷹☎47-8617、生活経済課☎60-1832

■高齢者・障害者とその家族のための成年後見相談会

9月10日(土)午前9時30分～午後4時20分/かたらいの道市民スペース/相続・遺言などは司法書士、介護・福祉などはソーシャルワーカーが対応/予約優先/無料/■期間福祉公社☎23-1165

募集/講座・講習

市関連施設

●商工会館〒180-0004吉祥寺北町1-10-7:観光機構(1階)/消費生活センター(3階)●市民社協・ボランティアセンター武蔵野/福祉公社〒180-0001吉祥寺北町1-9-1●障害者総合センター〒180-0001吉祥寺北町4-11-16●福祉作業所〒180-0001吉祥寺北町4-12-20●総合体育館〒180-0001吉祥寺北町5-11-20:野外活動センター・市体育協会(3階)●シルバー人材センター〒180-0006中町3-5-16●高齢者総合センター〒180-0012緑町2-4-1●みどりのこども館〒180-0012緑町2-6-8●障害者福祉センター〒180-0011八幡町4-28-13●むさしのヒューマン・ネットワークセンター〒180-0022境2-10-27武蔵境市政センター2階●国際交流協会〒180-0022境2-14-1スイング9階●市民会館〒180-0022境2-3-7●武蔵野プレイス〒180-0023境南町2-3-18●武蔵野ふるさと歴史館〒180-0022境5-15-5

子ども

講師の方などの敬称略

外国人の子ども学習支援

9月7日～12月21日の毎週水曜(11月23日を除く全15回)／午後3時～5時／国際交流協会ボランティア室ほか／本人または親が外国人で日本の公立小・中学校に通っている子ども(帰国子女は応相談)／10名(申込順)／授業でわからないところや宿題をサポート／同協会日本語交流員、大学生ボランティア／4500円／筆記用具持参／**申・問** 途中参加の相談も含め参加希望日の2日前までに**同協会☎36-4511**へ。

子育て支援事業

子育て中の方が気軽に利用できる催しを行っています／特に表記のない事業は、市内在住の各年齢の未就園児と親／定員のあるものは申込順／無料／**日**市報発行日1日・15日各施設の開始時間から受け付け。**☎**は事前に電話。**◎**印は事前に電話または直接各施設へ。**☎**は各ホームページなどから申し込み／**問**詳細は主催者(各施設)にお問い合わせください

保育園

日8月15日から各保育園へ(月～金曜午前10時～午後4時)定員のある園もあります

会場	日程	時間	プレママ 日	あかちゃん 日
北町保育園	8/23(火)	午後1時15分～2時15分	—	◎
吉祥寺保育園	8/25(木)	午前10時～11時	◎	◎
境保育園	9/2(金)	午前10時～11時	◎	◎

保育園であそぼう 保育園に通っていない未就学児の親子／無料／**日**電話で各園へ(月～金曜午前10時～午後4時)

保育園	事業名	日程	時間・費用	対象	日
境	プール遊び	8/23(火)～26(金)	午前11時20分～午後0時20分	1・2歳児(平成25年4月～27年3月生)	◎
	誕生会	8/25(木)	午前9時40分～10時	0歳～	◎
南	誕生会	8/25(木)	午前10時30分～11時	0歳～	◎
境南	誕生会	8/25(木)	午前9時45分～	0歳～	◎
	2歳のひろば	9/1(木)	午前10時～11時	2歳	◎
東	誕生会	8/25(木)	午前9時45分～10時	0歳～	◎
北町	見学会	8/25(木)	予約時にお伝えします	5組	◎
境南第2	誕生会	8/25(木)	午前9時30分～10時	0歳～	—
千川	誕生会	8/30(火)	午前10時30分～11時	0歳～	—

子育て支援施設

運営団体:子ども協会☎36-0671

吉祥寺:0123吉祥寺 吉祥寺東町2-29-12 …… ☎20-3210 休館 日・月曜
はらっぱ:0123はらっぱ 八幡町1-3-24 …… ☎56-3210 休館 金・土曜
いこっと:境こども園いこっと 境4-11-6 …… ☎53-2312 休館 日曜
ぐるりん:おもちゃのぐるりん 緑町2丁目第3アパート1階 …… ☎37-2016 休館 日・月曜

市内在住の方／3歳児対象事業は平成28年4月2日以降に4歳になった子ども対象／※託児:生後5カ月以上の希望者(兄弟姉妹の託児は3日前までに予約)／**日**◎15日(月)(吉祥寺は16日(火))から電話または直接各施設へ＊いこっとは月～金曜午前9時～午後4時

事業名	日程・対象・内容	日	託児
0歳ひろば	吉祥寺: 赤ちゃんと一緒に遊びに来てね／9月10日(土)・20日(火)・30日(金)／午前10時30分～11時15分／0歳と親 はらっぱ: 赤ちゃんと一緒に遊びに来てね／9月20日(火)午前10時30分～11時15分／0歳と親	—	※
0歳ひろば(講師による講座)	はらっぱ: 子どものためと考え過ぎない tupera tupera 絵本の世界／9月15日(木)午前10時～11時30分／0歳と親／30組／tupera tupera 中川敦子(絵本作家)	◎	※
1歳ひろば	吉祥寺: 絵の具で遊ぼう／9月1日(木)・21日(水)／午前10時30分～11時15分／1歳と親 はらっぱ: 身体を動かして遊ぼう／9月1日(木)・21日(水)／午前10時30分～11時15分／1歳と親 はらっぱ: お父さんとあそぼ／9月11日(日)午前10時30分～11時15分／1歳と父親／15組	—	※
2歳・3歳ひろば	吉祥寺: ひとりでもみんなと?2歳3歳のお友達関係／9月15日(木)午前10時～11時30分／2・3歳児の親／20名／菅原ますみ(お茶の水女子大学人間発達教育科学研究所所長) はらっぱ: みんなで運動会／9月12日(月)／①午前10時～10時45分②11時～11時45分(①②同内容)／2・3歳児と親／各15組／動きやすい服装で	◎	※
おはなしweek語り手募集	はらっぱ: 9月25日(日)午後、26日(月)午前、27日(火)午後、28日(水)午前・午後(午前:11時～、午後:2時30分～。時間など応相談)。1回10～20分／0～3歳児向けの絵本や紙芝居の読み聞かせボランティア(グループ・個人問わず)	◎	—
おもちゃ病院の日	ぐるりん: 8月27日(土)午前10時～正午／おもちゃドクターによるおもちゃの修理／1家族1点／事前預かりは18日から直接ぐるりんへ(27日に取りに来られる方のみ。日・月曜休み)	—	—
coco(0歳)コース	いこっと: 「親子遊びとおはなしタイム」／9月6日・20日(火)／午前10時～10時45分／0歳と親 同時開催:プレママ・プレパパ対象「cocoコースの赤ちゃん・ママとの交流会」／各回5名	—	—
ico(1歳)コース	いこっと: 明美先生と親子遊びを楽しもう／9月8日(木)①午前10時～10時45分②午前11時～11時45分(①②同内容)／1歳と親／各10組／藤原明美(日本遊育研究所専任講師)	◎	—
nico(2歳)コース	いこっと: フィンガーペインティングで遊ぼう／9月23日(金)①午前10時～10時45分②午前11時～11時45分(①②同内容)／2・3歳の未就園児と親／各10組	◎	—

子育て施設

【保育園】●南…吉祥寺南町3-6-15☎48-1501 ●吉祥寺…吉祥寺北町5-11-51☎51-5206 ●境…境4-11-3☎53-1783 ●境南…境南町5-1-1☎32-2443 ●東…吉祥寺東町3-28-3☎21-2495 ●北町…吉祥寺北町1-23-17☎21-6681 ●千川…八幡町1-4-13☎51-8478 ●境南第2…境南町2-20-17☎32-8167 ●桜堤…桜堤2-1-27☎52-4671 ●武蔵野赤十字…中町3-25-7☎52-3298 ●まちな保育園…吉祥寺本町3-27-13☎38-8260 ●ありんこ…西久保1-11-10☎54-1356 ●精華…西久保1-37-9☎54-3854 ●精華第二…西久保2-15-3☎38-7352 ●西久保…西久保2-18-6☎51-5307 ●ふじの実…緑町3-4-3☎55-2525 【その他の施設】●境こども園…境4-11-6☎53-2312 ●桜堤児童館…桜堤2-1-29☎53-2206

幼稚園

費用はおやつ・教材費／**日**問各園

幼稚園・連絡先・事業	日程・対象	日	
櫻の実☎22-0788 吉祥寺東町4-7-2	ピヨピヨランド 親子のおはなし会	9月10日(土)午後1時30分～2時30分／2・3歳未就園児と保護者／30組 9月10日(土)午後1時30分～2時30分	☎ 8/29から —
武蔵野相愛☎43-5260 吉祥寺南町2-31-4	たまごの会(秋) たまごの会(親子クラス) ひまわりの会(子育て勉強室&相談)	9月5日(月)午後1時30分～2時30分／2歳以上未就園児と保護者／30組 9月9日(金)・14日・28日(水)午後1時30分～3時／来春入園年齢児と保護者／20組／500円 9月9日(金)午前9時30分～11時／保護者(乳幼児同伴可)／10名	☎ ☎ —
武蔵野中央第二☎52-1136 吉祥寺北町4-4-34	ようこそ小さなおともだち	9月2日(金)午後1時30分～2時30分／未就園児と保護者／上履き、くつ袋持参	—
けやき☎52-2186 西久保1-49-4	園庭開放 ミニ見聞シアター	9月8日・15日・29日(木)午後2時20分～3時20分／雨天中止／未就園児と保護者 9月14日(水)午後1時～2時／未就園児と保護者／20組／1人100円	— ☎ 9/8から
聖泉☎53-3374 西久保3-13-5	わくわく園	9月1日(木)午前10時～11時30分／2歳以上未就園児と保護者／20組／上履き持参	☎
武蔵野東第一☎51-3640 関前3-29-8	わくわくデー(園舎園庭開放)	9月10日・17日(土)午前10時～11時／平成29年度入園希望の親子／80組／詳細はホームページ参照	☎ 9/2から
栄光乃園☎54-1200 境1-11-6	たんぼぼ運動会	9月3日(土)午前9時～10時40分／2歳以上未就園児と保護者／80組	☎・FAX 54-2700
聖徳☎31-3839 境南町2-11-8	保育参観と園説明会 体験入園と園説明会	9月10日(土)午前10時50分～正午／2歳以上未就園児と保護者 9月24日(土)午前10時～11時30分／2歳以上未就園児と保護者／40組	— ☎・☎



都市を守る森「二俣尾・武蔵野市民の森」での「森の市民講座」

東京都には総面積の3分の1にあたる約7万8567ヘクタールの森林があり、その大部分が多摩地区にあります。森林は建築や家具など私たちの日常生活に欠かせない木材供給だけでなく、二酸化炭素を吸収して温暖化の防止や空気をきれいにしてくれる地球環境保全、雨水を貯蔵して洪水や土砂崩れなどを防いでくれる災害防止などさまざまな機能を果たしています。また、武蔵野市の水道水は深井戸からくみ上げた地下水8割と利根川など河川水2割を混ぜて供給しており、水源林としての役割もあります。

近年、奥多摩町や青梅市西部などの森林では下草や苗木を食べるニホンジカが増え、食糧不足から地表植物まで食い尽くしてしまう「シカ食害」など「森の荒廃」が問題になっています。武蔵野市では「豊かな森林が都市の生活を支えている。森の荒廃はその恩恵を受けている私たちにとっても重要な問題だ」と早くから認識し、森林の保全活用を目的に平成13年8月、山林所有者や東京都農林水産振興財団と「二俣尾・武蔵野市民の森に関する協定」を締結しました。協定に基づき、3者が相互協力して植栽・下刈・間伐・枝打ちなどの森林保全整備を行うと同時に、市民が自然と

のふれあいや地元住民との交流を通して森林整備事業への理解を深め、自然環境や自然保護への意識を高めてもらう啓発活動を始めました。

「森の市民講座」では、二俣尾駅の近くにある「自然体験館」で森林所有者から森の現状や役割などの話を聞いたり、実際に森林に入り、多摩の森の素材を使用した木工細工や草木染、苔玉やクリスマスリース作り、間伐などを体験することができます。そのほか、自然観察会などの「森林整備啓発事業」や小学生や中学生を対象にした自然体験教室「土曜学校」、森の散策や川遊びなどを行う「家族で楽しむ!二俣尾自然体験」なども行っています。

今年で16年目を迎える本事業は、環境事業の先進事例として全国から注目されており、今後も森を守る取り組みへの理解と森林体験を通じた森を知ってもらう取り組みを継続していきたいと考えています。「森の市民講座」は、市報や市のホームページなどでお知らせしており、次回は12月に実施する予定です。

(取材協力:緑のまち推進課/執筆者:遠藤梨栄)
問市政資料コーナー☎60-1809
 ○記事で紹介した内容については**緑のまち推進課☎60-1863**へ

平成27年度 財政状況のあらまし

市の歳入歳出予算の執行状況、財産、地方債の現在高などを市民の皆さんへ報告するため、地方自治法および市条例に基づき、毎年2回、財政状況を公表しています。今回は、平成27年度(27年4月～28年3月)の決算状況をお知らせします。決算は、地方自治法に基づき、監査委員の決算審査意見書を付して市議会へ提出し、9月の市議会で審議されます。

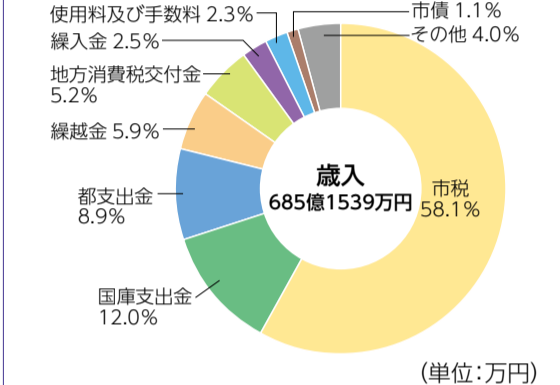


平成27年度は第五期長期計画の4年目にあたります。「一人ひとりを大切に 平和をつなぎ 確かな未来を拓く予算」と位置付け、平成28年度から始まる第五期長期計画・調整計画の策定、武蔵境駅前北口広場の整備、新武蔵野クリーンセンター(仮称)建設事業、保育園待機児童対策、生活困窮者自立支援事業、下水道の整備などを進めてまいりました。世界的な経済不安、全国的な人口減少問題など、本市を取り巻く局面は予断を許さない状況です。切れ目のない行政サービスの提供や市民施設と都市基盤の再構築などの着実な実現に向けて、限られた財源を有効活用し、引き続き効率的・効果的な行政運営を進めてまいります。

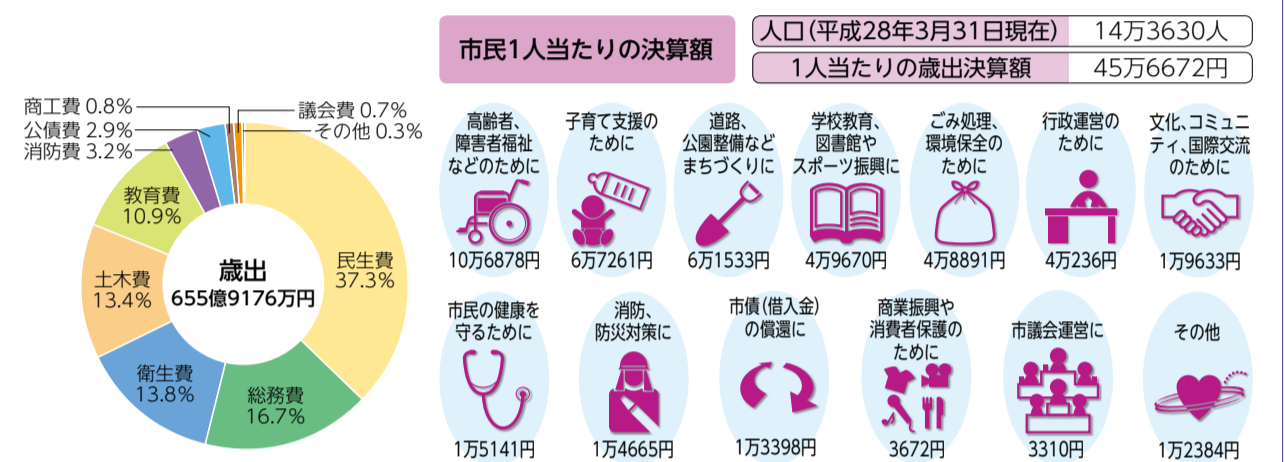
平成27年度一般会計の歳入・歳出決算の状況

平成27年度の一般会計は、当初予算628億7800万円から補正などを経て、最終予算額は673億6963万円になりました。下記の決算の結果、歳入歳出差引額から27年度への繰越事業にかかる財源を除いた実質収支(翌年度への繰越金)は29億1130万円となりました。

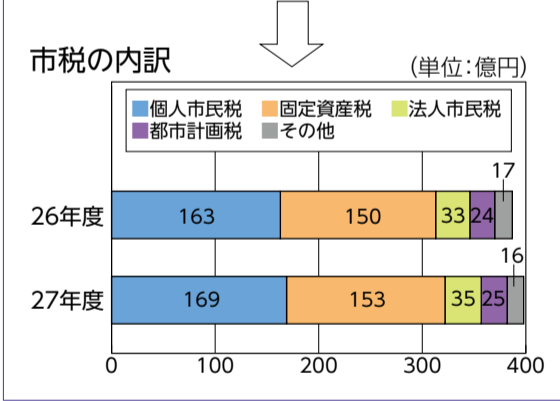
歳入 個人市民税の増、法人市民税の増により、市税全体で前年度比2.9%の増となりました。また地方消費税交付金、都支出金などの増により、歳入総額では前年度比27億433万円、4.1%の増となりました。



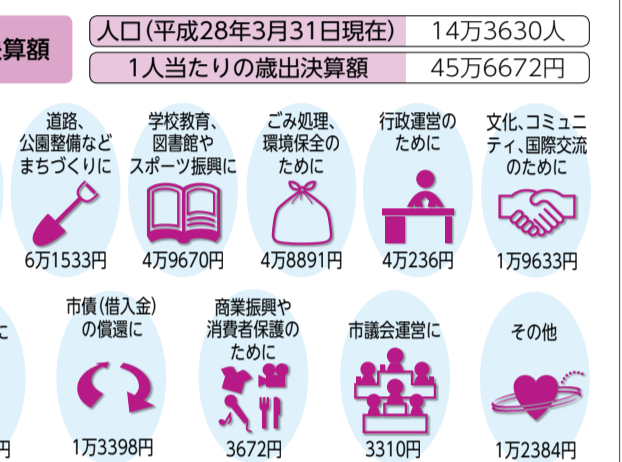
歳出 目的別分類で見ると、教育費の減はあるものの、文化会館改修工事による総務費の増、新武蔵野クリーンセンター(仮称)建設事業による衛生費の増となりました。性質別分類では、公債費などの減はあるものの、扶助費、投資的経費などが増となり、歳出総額で前年度比6.2%の増となりました。



歳入	27年度	26年度	前年度比増減額
市税	398億2874	386億9547	11億3327
国庫支出金	82億2833	85億727	△2億7894
都支出金	60億9891	57億8898	3億993
繰越金	40億3124	24億8900	15億4224
地方消費税交付金	35億7406	21億3513	14億3893
繰入金	17億1862	30億1816	△12億9954
使用料及び手数料	15億7160	15億104	7056
市債	7億4600	11億1140	△3億6540
その他	27億1789	25億6462	1億5327
計	685億1539	658億1107	27億432



目的別経費	27年度 (前年度比増減額)	26年度
民生費	244億3873 (7億776)	237億3097
総務費	109億6283 (14億730)	95億5553
衛生費	90億7596 (23億1469)	67億6127
土木費	87億7569 (1億5202)	86億2367
教育費	71億3416 (△3億8556)	75億1972
消防費	21億640 (482)	21億158
公債費	19億2434 (△5億2523)	24億4957
商工費	5億2740 (9862)	4億2878
議会費	4億7536 (3823)	4億3713
その他	1億7089 (△72)	1億7161
計	655億9176 (38億1193)	617億7983

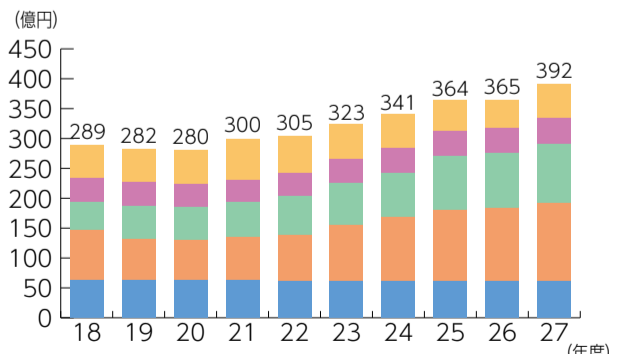


性質別経費	27年度 (前年度比増減額)	26年度
人件費	94億268 (3億4040)	90億6228
物件費	135億9506 (2億3438)	133億6068
補助費等	60億5972 (△1億6069)	62億2041
投資的経費	106億8907 (25億4968)	81億3939
維持補修費	5億7862 (5017)	5億2845
繰入金	51億1126 (△8289)	51億9415
公債費	19億2434 (△5億2523)	24億4957
扶助費	137億5603 (11億6581)	125億9022
貸付金、投資及び出資金、積立金	44億7498 (2億4030)	42億3468
計	655億9176 (38億1193)	617億7983

市有財産の現在高

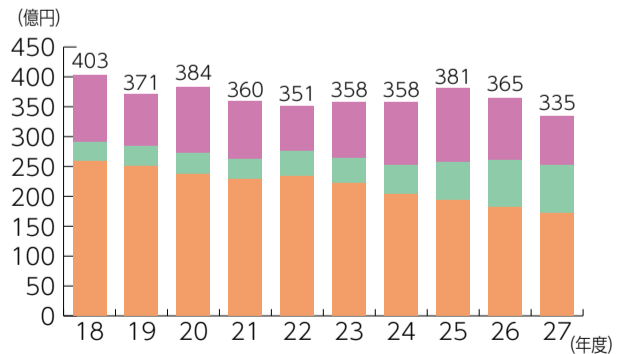
土地(庁舎、学校など)	60万2237m ²
建物(庁舎、学校など)	32万8534m ²
有価証券(株券、出資証券)	4155万円
物品(取得価格50万円以上)	車両 118台 備品 659点
その他	立木 2189本 プール施設 19カ所 防火水槽 273カ所 公共下水道 25万5455m

基金残高の推移



市民1人当たりの基金(貯金)残高(27年度末) 27万2903円
 ※基金(市の貯金) 公共施設や公園の整備・更新などの財源として活用するため、公共施設整備基金や公園緑化基金などの積み立てや取り崩しを行っています。

借入金残高の推移



市民1人当たりの市債(借入金)残高(27年度末) 23万3569円
 ※市債(借入金) 道路や公園、学校など長年にわたり使用する施設の建設費や土地購入費の資金を借り入れ、毎年公債費として返済をしています。多額な支出による財政負担を年度間で平準化すること、将来の市民にも公平に費用を負担していただくための制度です。

市の下半期の財政事情や決算状況に関する資料は、随時市のホームページまたは市政資料コーナーで公表しています(決算書、決算参考資料、決算付属資料、実質収支に関する調査・財産に関する調査、年次財務報告書、決算カードなど)。

特集

この特集に関するお問い合わせは、財政課 ☎60-1803へ

平成27年度に実施した主な事業

第五期長期計画に基づき平成27年度に実施した主な事業は以下のとおりです。計画の施策の体系に沿って記載しています。

I 健康・福祉

- 介護保険制度改正に伴う新たな地域支援事業への対応
- 地域リハビリテーション推進事業
- 相談支援専門員ガイドライン作成
- 認知症高齢者支援事業
- 放課後等デイサービスの拡充
- 生活困窮者自立支援事業
- 休日診療の充実
- 母子保健事業
- 障害者の外出支援
- ケアリンピック武蔵野の開催
- 予防接種事業
- がん検診等事業
- 看護と介護の連携強化事業



ケアリンピック武蔵野

II 子ども・教育

- 私立幼稚園等助成事業
- 保育の質向上の取り組み
- 保育コンシェルジュの増員
- 認可外保育施設入所児童保育補助金の充実
- 認可保育園の新規開設
- 小規模保育施設の誘致
- 子育て支援事業
- 子ども家庭支援センター事業
- 市立自然の村の管理運営
- 子ども文化・スポーツ・体験活動事業
- 学校施設整備基本計画(仮称)の検討
- 体力向上・健康づくりの取り組みの充実
- 少人数指導および学習支援教室などの推進
- 小学校外国語指導助手の配置
- 中学校教育用タブレットパソコン導入
- セカンドスクール・プレセカンドスクール
- 教育推進室の運営
- 特別支援学級の運営
- 一時保育事業の拡充
- レンタルベビーカー事業
- 個別支援教室の拡充



レンタルベビーカー事業(ベビ吉)

III 文化・市民生活

- コミュニティセンターの管理運営およびコミュニティ活動
- コミュニティセンターの利用促進
- 平和啓発事業
- 市民文化会館改修
- 文化財保護普及事業
- 中島飛行機武蔵製作所関連資料調査
- 土曜学校事業
- 図書館資料収集・保存
- ひと・まち・情報 創造館 武蔵野プレイスの管理運営
- 東京オリンピック・パラリンピック等国際大会関連事業
- 認定農業者経営改善支援補助事業
- Musashinoごちそうフェスタ
- 友好都市アンテナショップ麦わら帽子の運営
- 観光振興事業
- 元気だせ武蔵野商品券発行事業
- 公衆無線LAN環境整備事業
- 海外との相互交流事業
- 建築物耐震性相談事業
- 耐震診断・改修助成事業
- 消防団装備品の充実
- 地域の防災力の向上
- 災害時における飲料水の確保



スポーツイベント カヌー

IV 緑・環境

- 緑ボランティア団体事業助成
- 緑の保全サポート制度
- 第5期緑化・環境市民委員会の設置
- 環境基本計画の策定
- 太陽光発電システム設置・改良事業
- 公園等建設事業
- 千川上水整備事業



建設中の新武蔵野クリーンセンター(仮称)

- 仙川水辺環境整備事業
- 小規模事業者に対する事業系ごみの排出指導事業
- ごみ組成分析調査
- 新武蔵野クリーンセンター(仮称)建設事業
- 廃熱エネルギー供給最適化調査検討事業

V 都市基盤

- 環境舗装事業
- 武蔵境駅北口第二自転車駐車場再整備
- 井の頭線吉祥寺駅ホームドア設置
- 水の学校関連事業
- 雨水浸透施設など助成事業
- 公共下水道管さよ現況調査・清掃委託
- 雨水貯留浸透施設設置事業
- 女子大通り幹線管さよ更生工事
- 三鷹駅北口街づくりビジョン(仮称)の検討
- 都市計画道路3・3・23号線事業
- 武蔵境地区区画道路整備事業
- 浄水場・水源施設改良工事
- 配水管網整備推進事業
- 浄水場・水源施設維持更新事業



武蔵境駅北口

VI 行・財政

- 公共施設等総合管理計画の検討
- 第五期長期計画・調整計画の策定
- 地方版総合戦略の策定

財政指標

	27年度	26年度	25年度
財政力指数(3年平均)	1.434	1.412	1.410
経常収支比率(%)	80.8	84.7	87.0
公債費負担比率(%)	3.9	5.0	5.3

- 1) 財政力指数: 財政基盤の強さや余裕度を示す指標です。指数が高いほど自主財源の割合が高く、財政力が強い団体であり、1を超えている自治体は普通交付税の交付対象外です。
- 2) 経常収支比率: 財政構造の弾力性を示します。毎年経常的に発生する人件費、扶助費、公債費などの義務的経費に対し、市税などの一般財源がどのくらい使われているかを表します。90%を超えると財政が硬直化し、新たな行政サービスへの対応が困難になるとされています。
- 3) 公債費負担比率: 一般財源総額のうち市債の返済に充てられた割合を示すもので、15%が警戒ライン、20%が危険ラインとされています。

特別会計

特別会計とは特定の歳入を特定の歳出に充てて経理する事業です。(単位:万円)

特別会計	歳入	歳出	差引額
下水道事業会計	32億1220	31億3869	7351
国民健康保険事業会計	151億5149	149億9023	1億6126
後期高齢者医療会計	32億5846	32億4889	957
介護保険事業会計	106億8328	104億3829	2億4499
計	323億 543	318億1610	4億8933

水道事業会計

水道事業は地方公営企業として位置付けられ、独立採算制をとっています。

経理は、損益に関わる活動を損益取引(収益的収支)、資本の増減に関わる活動を資本取引(資本的収支)として明確に分けています。(単位:万円)

水道事業会計	収入	支出	差引額
収益的収支	37億6920	34億1869	3億5051
資本的収支	1億 498	9億2540	△8億2042

*資本的収支の不足額は、損益勘定留保資金、消費税及び地方消費税資本的収支調整額並びに建設改良積立金で補填しました。

スポーツ

市民体育祭

市内在住・在勤・在学の方 / **申・問** 各申込期間に直接**体育協会** ☎55-4119へ。

種目	日時・場所	対象	費用(円)	申
① はげつり	9/4(日) 午前5時45分 市役所発 / 千葉県木更津市潮見連河周辺	高校生以上 / 40名(申込順)	1500	8/20 ~25
② インディアアカ	9/18(日) 午前9時 / 総合体育館サブアリーナ	中学生以上 / 一般女子の部(4人制) / 混合の部(コート内男子2名以内、女子3名以内の4人制)	80	8/17 ~20
③ バレーボール	9/11(日) 午前9時 / 総合体育館メイン・サブアリーナ / 主将会議: 9/6(火) 午後7時、総合体育館視聴覚室	6人制男女・ソフトバレーボール4人制	6人制: 180・ソフトバレーボール: 100	8/17 ~9/2
	9/19(祝)	9人制男女 / 同一種目では1団体2チームまでとする	180	
④ ソフトテニス	9/4(日) 予備日10/2(日)	午前9時 / 庭球場	10 / 500	8/17 ~25
⑤		中学生は市報12月1日号で募集します		

ユニバーサルスポーツ教室 ノルディックウォーキング

9月25日(日) 午前10時~11時30分 / 陸上競技場 / 15歳以上の自力歩行ができる方(中学生は除く) / 25名(超えた場合抽選) / 障害のある方もない方も一緒に2本のポールを使って歩行を補助しながら行うウォーキング / 100円 / **申・問** 8月31日(必着)までにハガキ・ファクス(3頁の申込要領参照し、年齢、生年月日、障害がある方は障害名・等級、介助者の有無(必要な方は同伴)、在勤・在学者は勤務先・学校名も明記)または所定の申込用紙(総合体育館で配布)で**同館** ☎56-2200、FAX51-5493へ。<http://www.musashino.or.jp/>から申込可。

子育て支援スポーツ教室 シェイプウォーキング

9月29日~11月24日の木曜(11月3日を除く全8回) / 午前10時~11時30分 / 西部コミセン / 市内在住で2歳以上の未就学児を持つ母親 / 30名(超えた場合抽選) / 100円(8回分) / 託児: 20名 / **申・問** 8月31日(必着)までにハガキ・ファクス(3頁の申込要領参照し、性別、生年月日、年齢、託児希望は子どもの名前、生年月日、性別も明記)または所定の申込用紙(総合体育館で配布)で**同館** ☎56-2200、FAX51-5493へ。<http://www.musashino.or.jp/>から申込可。



親子向けスポーツ教室「産後ヨガ」

9月28日~11月16日の水曜(全8回) / 午後1時30分~2時30分 / 総合体育館柔道場 / 生後2カ月~1歳未満の子と母親 / 20名(超えた場合抽選) / 託児: 参加者以外の未就学児(生後5カ月以上)6名(1回750円) / 4000円 / **申・問** 8月31日(必着)までにファクス(3頁の申込要領参照し、親子の生年月日、在勤者は勤務先、託児希望は子の名前、生年月日も明記)または所定の申込用紙(総合体育館で配布)で**同館** ☎56-2200、FAX51-5493へ。<http://www.musashino.or.jp/>から申込可。



スポーツ関連のお知らせ

○未就学児(生後5カ月以上)の一時保育(9月)

火~金曜(2日・7日・9日・14日・15日・21日・22日を除く) / 午前9時~午後1時 / 1時間(500円)以上30分(250円)単位で受付 / 総合体育館と室研修室 / 10名(申込順) / 体育施設利用者、スポーツ教室参加者に限る / **申・問** 希望日の2週間~2日前午後4時まで直接**同館** ☎56-2200へ(スポーツ教室の応募状況により、事前に定員に達する場合あり)

■スポーツ教室

Table with columns: 教室名, 日程(A~Eは休講), 回数, 時間, 定員(名), 参加料(円). Lists various sports classes like エレガンスストレッチ, やさしいヨーガ, 硬式テニス, etc.

①:10/10・17, ②:11/23, ③:10/13, 11/3, ④:11/3, ⑤:11/15. ★は未就学児(生後5カ月以上)の一時保育あり。

【共通】15歳以上(中学生は除く)の方/定員を超えた場合抽選/【申問】8月31日(必着)までにハガキ・ファクス(3頁の申込要領参照し、性別、生年月日、年齢、在勤・在学者は勤務先・学校名、託児希望はその旨、子どもの生年月日、月齢も明記)または所定の申込用紙(総合体育館で配布)で同館☎56-2200、FAX51-5493へ。http://www.musashino.or.jp/から申込可。

■障害者スポーツ教室 初心者水泳

9月27日~11月29日の火曜(11月15日を除く全9回)/午後7時30分~8時30分/武蔵野温水プール(吉祥寺北町5-11-33)/障害者手帳を持つ中学生以上の方(介助が必要な方は同伴。中学生は要保護者送迎)/15名(超えた場合抽選)/2500円/【申問】8月31日(必着)までにハガキ・ファクス(3頁の申込要領参照し、年齢、生年月日、障害名・等級、介助者の有無、在勤・在学者は勤務先・学校名も明記)または所定の申込用紙(総合体育館で配布)で同館☎56-2200、FAX51-5493へ。http://www.musashino.or.jp/から申込可。

■野外活動センター☎54-4540、FAX51-9810、http://www.musashino.or.jp/

①親子野あそびクラブ~野原の自然を楽しもう
9月22日(祝)午前9時~正午/西武多摩川線は政駅前集合・現地解散/市内在住・在学・在園の平成22年4月2日~24年4月1日生・小学生と保護者/50名(超えた場合抽選)/最少催行16名/講師:むさしの自然史研究会/大人1000円、子ども500円(交通費別途)

②アウトドアカレッジ②~ステップアップキャンプ
9月24日(土)午前10時集合~25日(日)午後3時解散/1泊2日/雨天実施/二俣尾自然体験館/現地集合・解散/サポートスタッフ登録者または興味のある18歳以上の方(高校生不可)/15名(超えた場合登録者優先し抽選)/最少催行5名/スモーク&バーベキューなど、キャンプ料理のレベルアップを目指します/指導:国際自然大学校/登録者3500円、一般7500円/24日の昼食持参

③安達太良山登山~山小屋泊の魅力やマナーを教えます
9月30日(金)午前7時三鷹駅北口出発~10月1日(土)午後6時解散/雨天実施/福島県二本松市、くろがね小屋(男女別相部屋)/市内在住・在学・在勤の16歳以上の方/30名(超えた場合抽選)/最少催行10名/一般登山経験者向け。1日目累積標高約422m、歩行4.5km・2時間。2日目累積標高約380m、歩行7.9km・3時間/2万2500円

【共通】【申問】8月31日(必着)までにハガキ・ファクス(3頁の申込要領参照し、参加者全員の生年月日、①学校・園名、学年、③在勤・在学者は勤務先・学校名も明記。FAXは要受信確認。電話申込不可)または直接同センターへ

◎「自然の村直行バス運行」2泊3日で自然の村へ
10月21日(金)午後7時三鷹駅北口出発~23日(日)午後5時解散/自然の村(長野県川上村)宿泊/貸切バス使用(係員同行)/市内在住・在勤・在学の方ほか/25名(申込順)/最少催行5名/往復4000円(宿泊・食事・施設使用料別途)/22日に内山・神津牧場へ無料送迎、23日に清里経由、東京へ/【申問】2カ月~2日前に自然の村の宿泊予約と合わせて同センターへ

*旅行条件説明書はホームページまたはDo Sportsをご覧ください
(公財)武蔵野生涯学習振興事業団 野外活動センター(東京都知事登録旅行業第2-6513号一般社団法人全国旅行業協会正会員)吉祥寺北町5-11-20

スポーツ/イベント/文化事業



イベント

文中の敬称略

■友好都市・遠野市への市民ツアーどっぴり遠野満喫の旅

10月8日(土)午前6時45分東京駅集合~10日(祝)午後6時同駅解散/岩手県遠野市/JR、貸切バス使用/宿泊:あえりあ遠野(男女別相部屋)/市内在住・在勤・在学の方/20名(超えた場合初参加者優先し抽選)/市立博物館、遠野ふるさと村、伝承園、カッパ淵、りんご狩りほか/4万円/【申問】8月31日(必着)までにハガキ・ファクス・Eメール(3頁の申込要領参照し、性別、年齢、複数参加は続柄、在勤・在学者は勤務先・学校名も明記)または電話で〒180-8777交流事業課☎60-1806、FAX51-9408、sec-koryu@city.musashino.lg.jpへ。
※1月に山形県酒田市、2月に富山県南砺市への市民交流ツアーを予定。

■ギャラリーコンサート「スウェーデンの爽やかな夏の調べ~ニッケルハルパ」

8月27日(土)午後2時・4時/各回40分(開場30分前)/武蔵野プレイスギャラリー/各50名(先着順)/鎌倉和子(日本ニッケルハルパ協会会長)/無料/【申問】当日、直接会場へ/【同館】生涯学習担当☎30-1901

■鈴虫の鳴き声を聴く夕べ

8月28日(日)午後6時30分~8時(雨天時は鈴虫配布のみ)/市民の森公園(関前3-32)/鈴虫のプレゼント(虫かご持参)、秋の虫などの話、鈴虫の館・ぼんぼりの展示、寄せ植えコーナー、草バッタ教室、風船プレゼント、鈴虫飼育品。

農産品関連の格安提供/【同】もりもり森クラブ☎53-5432、緑のまち推進課☎60-1863

■中近東文化センター附属博物館 夏休みラストウィーク特別開館

8月25日(木)~31日(水)/午前10時~午後5時(入館4時30分まで)/市内在住の方/期間中に限り予約不要・入館料無料/中近東の民族衣装体験(1人200円)などあり/高校生以上は市内在住がわかる保険証・免許証など持参/【申問】当日、直接会場へ/【同館】同センター☎32-7111(三鷹市大沢3-10-31)(上記期間以外の木・土・日曜は休館)、武蔵野プレイス生涯学習担当☎30-1901

文化事業団

事務局(市役所801会議室☎54-8822)
①:「アルテ友の会」会員割引料金

Table listing various facilities and their contact information: 公会堂, 吉祥寺美術館, 吉祥寺シアター, 松露庵, etc.

*市民文化会館は改修工事のため休館しています。事務局は、市役所801会議室。抽選終了後の施設予約のみ受け付け。電話番号は変更ありません。

吉祥寺美術館「生誕120年記念 小林かいち」展無料鑑賞券配布
期間:8月13日(土)~30日(火)/市内在住・在学の中学生/【申問】直接同館へ。



Table with columns: 施設の使用申込, 施設名, 室名, 使用期間, 受付開始時間・場所. Lists various facilities and their usage schedules.

消費生活センター 相談の窓口から

ご注意ください お試しのつもりが定期購入に

事例 インターネットでサプリメントを購入した。「初回お試し価格500円」との広告を見て注文したが、送られて来たら最低4回購入が条件の定期購入だった。さらに、2回目以降は3980円になるといふ。定期購入する気はなかったため解約したい。

アドバイス 最近、ホームページやSNSなどの広告を見て化粧品やサプリメントを格安で注文したところ、実際は定期購入だったことが分かった。納得いかないから返品したいという相談が増えています。インターネットでの契約は通信販売にあたり、返品交換は事業者が定めた条件が有効とされますので、消費者側の都合で解約返品できるとは限りません。また、「定期購入とは知らなかった」と言っても、ホームページに記載されていれば、サイト事業者は表示していたと主張します。最終申し込み確認画面に注文内容と契約条件が表示されるので、「見てない」「知らなかった」は認められない場合があります。

通信販売で商品を購入する際は、広告内容だけに惑わされず、まず解約返品条件を確かめましょう。また、格安な場合は条件がある場合が多いので、しっかり表示を確認して契約することが重要です。

消費生活センターでは、消費生活に関するさまざまな相談をお受けしています。相談専用電話は☎21-2971/相談時間:平日午前9時~午後4時。市内在住・在勤・在学の方が対象/相談無料

【同館】消費生活センター☎21-2972

図書館

- 中央図書館……吉祥寺北町4-8-3 ☎51-5145 | <http://www.library.musashino.tokyo.jp/>
- 吉祥寺図書館…吉祥寺本町1-21-13 ☎20-1011
- 武蔵野プレイス……境南町2-3-18 ☎30-1900 | モバイル(携帯電話)版は末尾に m/ を

見てふれてためしてみよう一日としょかんバリアフリーたいけん

8月24日(水) / 中央図書館視聴覚ホール / 出入り自由(映画会を除く) / **当日、直接会場へ / 同館**

内容	時間・定員など
バリアフリー映画会「瞳のなかの少年 十五少年漂流記」(68分、日本語字幕・音声ガイドつき)	午前10時15分 / 小学生以上 / 50名
ミニ工作教室「点字用紙をリサイクル しおりをつくろう」	午前11時30分
マルチメディアデジ体験上映会「わかったさんのクッキー」(47分、寺村輝夫作)、「ふらいばんじいさん」(31分、神沢利子作)	午後1時15分
点字教室「点字で名刺とシールをつくろう」	午後1時
おはなし会・ミニ工作教室「点字用紙をリサイクル クルクルコマをつくろう」	午後3時 / 小学生以下と保護者
図書館探検「図書館のバリアフリーをみてみよう」	午後4時

*マルチメディアデジの体験ブース、障害理解の資料・障害者用資料の展示あり。

土曜の午後の映画会

8月27日(土) 午後2時30分(開場2時15分) / 中央図書館視聴覚ホール / 中学生以上 / 70名(先着順) / 「銃殺」(1964年、イギリス、83分、モノクロ、字幕版、監督:ジョセフ・ロージー、出演:ダーク・ボガードほか) / 無料 / **当日、直接会場へ / 同館**



健康

保健センター 〒180-0001 吉祥寺北町4-8-10 健康課(1階) ☎51-0700
健康づくり事業団(2階) ☎51-2828 / 健康づくり支援センター(1階) ☎51-0793

特に表記のない限り、場所は保健センター、対象は市内に住民登録のある方、無料。ハガキなどでの申し込みは3頁の申込要領参照

胃がんハイリスク検査のお知らせ

9月9日(金) 午後2時～ / 平成28年度40・45・50・55・60・65・70・75歳になる方 / 10名(申込順) / ①過去に検査を受けた方 ②ピロリ菌除菌治療を受けた方 ③外科的胃切除を受けた方 ④2カ月以内に胃薬(PPI)を服用した方は不可 / 市国保・後期高齢者医療制度の加入者は健診時に実施 / 500円(生活保護受給者免除) / **申・問** 9月2日(必着)までにハガキ・封書(「胃がんハイリスク検査希望」、生年月日も明記。電話不可)または直接健康づくり事業団へ。

歯つらつ健康教室

9月14日・21日、10月5日・19日、11月2日・16日 / 各水曜(全6回) / 午前10時～11時30分(初回は9時30分から) / 商工会館市民会議室 / 65歳以上の方 / 20名(申込順) / 口

腔内診査、噛み合わせの力の測定、歯みがき指導、歯つらつ体操など / 筆記用具、飲み物、歯ブラシ持参 / **申・問** 電話または直接健康課へ。

おいしく元気アップ教室

9月27日、10月4日・18日、11月1日・8日 / 各火曜(全5回) / 午前10時～正午 / 吉祥寺南町コミセン / 65歳以上の方 / 20名(申込順) / 現在の食生活をより栄養バランスの良いものにするための教室。管理栄養士による個別相談、講義、簡単な試食・体操あり / 筆記用具、飲み物持参 / **申・問** 電話または直接健康課へ。

骨髄ドナー登録(予約制)

①10月4日②18日(火) / 午前 / 多摩府中保健所(府中市宮西町1-26-1) / 採血など / **申・問** ①9月27日②10月11日までに同保健所 ☎042-362-2334へ。

官公署だより

交通安全講習会

交通安全運動(9月21日(水)～30日(金))に伴い開催/午後6時30分～7時30分(9月4日のみ午前10時30分～11時30分) / 運転免許証がなくても参加可 / ドライバーは講習カード持参 / 車での来場不可 / 当日、直接会場へ / 同武蔵野警察署 ☎55-0110	日	場所
9月1日(木)	中央コミセン	
9月2日(金)	西久保コミセン	
9月4日(日)	武蔵野警察署	
9月5日(月)	境南コミセン	
9月7日(水)	商工会館	
9月14日(水)	八幡町コミセン	

習カード持参 / 車での来場不可 / **当日、直接会場へ / 同武蔵野警察署 ☎55-0110**

はたらく消防の写生会作品展示

8月23日(火)～31日(水) / 午前10時～午後9時 / アトレ吉祥寺店ゆらぎの広場(吉祥寺南町1-1-24) / 市内の小学生在が描いた消防隊員・車両など / **当日、直接会場へ / 同武蔵野消防署 ☎51-0119**

■交通ルールを守って安全に自転車を利用しましょう 本市は土地が平坦なことから自転車を利用しやすく、市内3駅合わせて1日に約3万台もの自転車が乗り入れています。便利で快適、健康的で環境にも優しい自転車ですが、一歩間違えば大きな事故につながります。市内で発生する交通事故の約半数は自転車が関与しており、自転車事故の約7割が交差点で発生しています。交通事故に遭わないためにも、交差点での一時停止や安全確認など交通ルール・マナーを守り、安全な自転車利用を心がけましょう / **同交通対策課 ☎60-1859**

母子保健

乳幼児健康診査

3～4カ月児、6・9カ月児、1歳6カ月児、3歳児の健康診査は対象者に個別通知をしています / 転入の方には通知が届きませんのでお問い合わせください / **同健康課**

こんにちは赤ちゃん訪問

生後4カ月ごろまでの赤ちゃん全員を助産師・保健師が家庭訪問し、赤ちゃんの健康チェックや育児の相談を行っています / 赤ちゃんが生まれたら母子健康手帳に挟んであるお誕生連絡票を早めに投函しましょう。お誕生連絡票のない方は健康課までご連絡ください / **同健康課**

かみかみ教室

(9～11カ月ごろの離乳食)

9月13日(火) 午前10時15分～11時30分 / 平成27年10月～12月生まれの第一子と親 / 36組(申込順) / 離乳食(3回食)の話(簡単な試食あり)、歯の手入れの話 / 母子健康手帳、歯ブラシ(お持ちの方のみ) / **申・問** 9月6日までに電話または直接健康課へ。

5歳児歯科教室

9月21日(水) 午後1時～2時受付 / 9月21日現在満5歳の方 / 30名(申込順) / 歯科健康診査、歯みがき実習、むし歯菌の活動テスト / 母子健康手帳、歯ブラシ、コップを持参 / **申・問** 電話または直接健康課へ。

健康づくり事業団

◎人間ドック(予約状況は<http://www.musashino-health.or.jp/>に掲載) 実施日:火・木曜 / 午前中に検査、午後1時に医師による結果説明。健康相談可 / オプション検査(別途料金):胸部CT、乳房超音波、甲状腺ホルモン検査など / 市内住民登録の方:2万1000円、その他:4万2600円 / **申・問 同事業団**



運動中の熱中症に気を付けましょう

運動は、体調に気を配り、休憩をはさみながら行うようにしましょう。給水は常にできるように準備し、スポーツドリンク、塩タブレットなども用意しておく、汗によって失われた水分・塩分を補給することができます。運動前や運動中に「暑さ指数」をチェックしましょう。「暑さ指数」は熱中症になりやすさを示す指標で、環境省ホームページ「熱中症予防情報サイト」で見ることができます。熱中症に関する知識を持ち、暑い夏を乗り切りましょう / **同健康課**



来月の予防接種	市内の指定医療機関で予防接種を受ける方は、接種前に冊子「予防接種と子どもの健康」を読み、必ず予診票と母子健康手帳を持って、お子さんに同伴してください。転入などで予診票をお持ちでない方は、母子健康手帳を持って直接健康課へ / 同健康課
B C Gは保健センターで集団接種も実施しています	
9月8日(木) 午前9時30分～11時(時間厳守)	
9月29日(木) 午後2時～3時30分(時間厳守)	

休日の医療機関 8/15(月)～31(水)

初期救急(入院を要しない急病) ○印=午前9時～午後5時 ◎印=午前9時～午後10時				
※症状によってほかの病院での受診をお勧めする場合があります。内科に小児、小児科に成人が受診する場合は事前に電話連絡が必要です。				
日	医療機関名	診療科目	住所	☎
21日(日)	○第一白田医院	内科	西久保1-18-16	54-1032
	○スイング・ビル野崎クリニック	内科	境2-14-1	36-3534
	◎森本病院	内科	吉祥寺本町2-2-5	22-5161
28日(日)	○樋口クリニック	内科	中町1-13-1	56-3588
	○メディカルフィットネスクリニック武蔵境	内科	境南町2-8-19	39-5654
	◎吉祥寺南病院	内科	吉祥寺南町3-14-4	45-2161

二次救急(入院を要する救急) 平日夜間、休日24時間 *小児科は武蔵野赤十字病院で対応			
吉祥寺南病院	内科・外科	吉祥寺南町3-14-4	☎45-2161
武蔵野陽和会病院	内科・外科	緑町2-1-33	☎52-3212
森本病院	内科	吉祥寺本町2-2-5	☎22-5161

二次救急・三次救急(二次救急では対応できない救命・救急)	
武蔵野赤十字病院 境南町1-26-1	☎32-3111
*同病院では、初診時に紹介状と予約が必要。まずはかかりつけ医へ。休日・夜間に緊急性の低い方が外来受診した場合、時間外選定療養費(8640円)の負担あり(15歳未満は5400円) / 同病院	

歯科診療 午前9時～午後5時 電話連絡のうえ受診		
21日(日)	澤田歯科医院	中町3-6-19 ☎52-0193
28日(日)	清水歯科	吉祥寺南町1-18-24 藤井ビル ☎43-4764

調剤薬局 日曜午前9時～午後5時 市薬剤師会武蔵野管理センター	
武蔵野管理センター薬局	中町3-7-1武蔵野コーポラス105 ☎55-6710

東京都医療機関案内「ひまわり」 ☎03-5272-0303(自動応答)	東京消防庁救急相談センター 電話相談 ☎7(1)1(9) または ☎042-521-2323
FAX ☎03-5285-8080(聴覚障害者向け)	東京版救急受診ガイド 検索
☎03-5285-8181(外国語) 毎日9-20	東京都小児救急相談 月～金18-23 / 土日祝年末年始9-23
☎http://www.himawari.metro.tokyo.jp/	☎8(0)0(0) または ☎03-5285-8898

コミュニティセンター 文中の敬称略

8月 事業案内 問い合わせは各コミセン(頁下欄外を参照)へ


●事前に電話または窓口へ(市報発行日1日・15日から受け付け)特に表記のないものは、会場は各コミセン、申込順、無料、当日直接会場へ
 ■生活習慣病予防料理講習会 午前10時30分/市内在住で50歳以上/指導:市協力栄養士/600円(キャンセルの場合、実費負担の可能性あり)/エプロン、三角巾を持参

本宿	28日(日)	■市議会議員との懇談会 午後2時~4時30分/議員の皆さんとの意見交換会/3コミセンネットワーク事業(吉祥寺東・吉祥寺南町)
	9/3(土)	■ロコモ予防体操 午前10時~正午/30名/託児:4カ月~未就学児、9名/共催:健康づくり支援センター/窓口へ(託児は31日正午まで)
	9/11(日)	■レイトサマーダンスパーティー 午後5時30分~8時/ダンスファンの皆さん、一緒に踊りましょう
南町	9/5(月)	■生活習慣病予防料理講習会「筋肉量を維持する食事の工夫」 9/1まで
御殿山	28日(日)	■利用者懇談会 午後1時30分
	29日(月)	■防災訓練 午前10時~午後1時/講義:減災について、実技:応急手当など/日赤東京都支部職員/共催:御殿山1丁目町会、御殿山福祉の会
	9/1(木)	■みんなでカフェ 午後2時~4時/午後のひと時をお菓子と入れたてのコーヒーで/100円
吉西	27日(土)	■サロンでコーヒータイム 午後2時~4時/「ホッとCaféシェモア」で入れたてのコーヒー(1杯100円)をどうぞ
	28日(日)	■日曜ヨガ 午前10時~11時30分/健康増進と地域の交流/28名/健康づくり人材バンク/動きやすい服装。飲み物・タオル持参/共催:健康づくり支援センター/15日正午~
	9/7(水)~	■親睦卓球大会 午前10時~正午/子ども~大人(親子・1名参加可)/6人1チームのダブルス戦
吉北	募集	■10/15(土)・16(日)文化祭の展示品、催し物/30日~9/17
	20日(土)	■けやき茶社 午後2時~4時/入れたてのサイフォンコーヒーとスイーツでティータイム
けやき	27日(土)	■よみかせ紙ふうせん 午前11時~正午/紙芝居、絵本よみ聞かせ、折り紙で遊ぼう
	28日(日)	■けやき夏まつり「みんなで楽しくわになって踊ろう」 午後4時~7時30分/雨天実施/盆踊り、屋台(焼きそば、焼き鳥、焼きだんご、カレー、かき氷ほか)、きもだめし、子どもコーナー、ゲームコーナー、スタンプラリー、お楽しみステージ(フラダンス、ストリートダンス、リズムDANDAN)
	27日(土)	■ピンポンの日 午後1時30分~5時/小・中・高生(親子可)/卓球台2台あり。自由に遊べます/ラケット持参可
中央	9/10(土)	■聞いて弾いて弾いてバンジューを楽しもう 午後2時~4時/初心者/12名/楽器が日本にきた経緯、歴史のレクチャー・デモ演奏、簡単な演奏指導/小高格(バンジュー愛好家)/15日午前10時~
	21日(日)	■子どもまつり 午前11時~午後2時/流しそめん(大人50円、子ども無料)、スーパーボール、シャボン玉ほか
緑町	9/3(土)~	■パソコン学習会 10/29までの毎週土曜(10/1除く全8回)/初心者:午前10時~正午、3200円。レベルアップ(初心者コースからの進級者が優先):午後1時30分~3時30分、4000円/各8名とパソコン持参者4名/16日~窓口へ(超えた場合抽選。30日午後2時)
	27日(土)	■Kidsクッキング「ピザを焼いて食べよう」 午前10時~正午/小学生/10名/200円/24日までに保護者が窓口へ(食材については窓口でご確認ください)
西部	9/3(土)	■囲碁大会 午前10時~午後3時/500円(昼食代)/25日まで
	9/4(日)	■将棋大会 午前10時~午後3時/500円(昼食代)/25日まで
	9/11(日)	■地域で公共施設の未来を考えよう 午前10時/市企画調整課
境南	22日(月)	■親子で楽しくわらべうたで遊ぼう 午前10時30分~11時30分/0歳~未就学児と保護者/わらべうたの会「げっくりにかっくりに」
	26日(金)	■幼児対象読み聞かせ 午前10時30分~正午/絵本、工作、手遊びなど/共催:ママさんクラブ、境南地域社協
	9/8(木)	■講演会「脳と筋肉、どちらも「粗食」が大敵~低栄養が老化を早める」 午後1時30分~3時/市内在住の方/50名/9/6まで
	9/11(日)	■自然観察会「野川わくわく観察会」 午前10時~午後0時30分/市内在住の方(小学生以下は保護者同伴)/15名/200円(中学生以下100円)/9/7まで
桜堤	26日(金)	■夏まつり 午後5時30分~8時30分/盆踊り、模擬店(焼きそば、かき氷、フランクフルト、綿あめ)、縁日(ヨーヨー、光るおもちゃ)/部屋の使用不可

担当:市民活動推進課

コミュニティレポート **本宿コミュニティ協議会** 「季節の飾り」


本宿コミセンのロビー・子ども室は、運営委員の係が折り紙や色紙を使って飾り付けをし、いつも季節感のある華やかな空間になっています。七夕の頃には、来館者がそれぞれの願い事を書いた短冊をたくさん結びつけ、笹竹をロビーに飾ります。12月にはクリスマスツリーがロビーと2階踊り場に登場します。また、窓口カウンターに飾られた吊るし折り紙は月ごとに変わるので、季節を感じる事ができると来館者の方々に好評です。これらの飾り付けが来館者の話題になり小さな交流が生まれ、たくさんの笑顔が広がっていきます。思い付きから始まった飾り付けですが、今では「次はどんなもの？」と期待される本宿コミセンの一押しになりました。



短冊に願いを込めて

第65回 青少年を対象に開催します
市民と市長のタウンミーティング
 テーマ:「東京オリンピックへの取り組み、18歳選挙権について」などを予定
8月21日(日)午後2時~3時30分
場所:武蔵野プレイス地下2階クラフトスタジオ
 市内在住・在学の中学生~20歳の青少年を中心に、市長と自由に意見交換を行う会です。皆さんの意見に沿って話し合います。お気軽にご参加ください/同日までに申込書(同館地下2階受付で配布)を直接同受付へ/同館青少年担当☎30-1902

ふるさと歴史館イベント
 ◎年中行事展示「武蔵野のお月見」:8月22日(月)~10月31日(月)(金・土曜、祝日を除く)/午前9時30分~午後5時/同館武蔵野展示室/市域で行われていた「お月見」の写真や資料を展示します。
 ◎むさしの紙芝居一座がやってくる:8月28日(日)午後1時30分・2時30分(2回公演・各回3話)/同館市民スペース/同日、直接会場へ。
 ◎特別講演会「中島飛行機と多摩の防空事情」:9月11日(日)午後1時30分~3時/同館市民スペース/中学生以上/50名(超えた場合抽選)/企画展「戦争と武蔵野Ⅱ」と併せて開催/鈴木芳行(中央大学非常勤講師)/8月30日(必着)までに往復ハガキ・Eメール(3頁の申込要領参照)または返信用ハガキを持って直接同館、rekishikan@city.musashino.lg.jpへ/
【共通】無料/同館☎53-1811



企画展「戦争と武蔵野Ⅱ」の様子

まちのお祭り
本宿地区盆踊り大会
 8月20日(土)午後4時30分~8時30分・21日(日)午後3時30分~8時/本宿小校庭(吉祥寺東町4-1-9)/雨天時は体育館/盆踊り(休憩時に和太鼓演奏あり)、模擬店(焼きそば・綿菓子・かき氷など)/21日わんぱく相撲午後2時~、花火午後7時40分~/同館盆踊り実行委員会・土肥☎22-1379

関前八幡まつり
 8月20日(土)午後4時~8時/雨天・強風時は21日(日)/関前南小(関前3-37-26)/花火大会、縁日、玩具遊びほか/関前八幡町親交会・木村☎090-2933-9029

市民伝言板
 市民の市内での活動の情報交換や仲間づくりをお手伝いするためのコーナーです。講師の方などの敬称略。掲載内容の責任は主催者にあります。詳細は、各催しの欄の方にお問い合わせください。

掲載希望の方へ
 対象:市民または市民サークルによる市内での活動・催し。同一人・サークルの掲載は6カ月に1回/掲載基準:申込書裏面および市ホームページに掲載。必ずご確認ください/申し込み:所定の申込用紙(秘書広報課、各市政センターで配布、市ホームページから印刷可)を郵送・ファクスまたは直接窓口へ。電子申請も可/15日~18日/秘書広報課☎60-1804、FAX55-9009 掲載申込締切 9/15号~8月18日、10/1号~9月1日

おいでください 市民が市内で主催する催しなど。特に表記のないものは無料

催しもの(団体名)	日時・場所	会費/申込	備考
絵画造形教室「おもちゃ箱」展(作業所に通うグループ)	8月23日(火)~28日(日)/正午~午後5時/アートギャラリー絵の具箱(吉祥寺中道通り)	鈴木 51-6798	絵画やTシャツ、マグカップ、缶バッジなどの作品を展示します
「日本鬼子 日中15年戦争・元皇軍兵士の告白」映画上映会	8月28日(日)午後2時~6時30分~/武蔵野プレイス4階フォーラム	1000円(中学生5157-1858)	ドキュメント映画 松井稔監督のトーク(午後5時~6時)前売800円
けやきの社から第5回風のチャリティーコンサート(シャンソンの仲間・むさしの)	9月3日(土)午後1時30分~4時(開場1時)/公会堂	1000円 小坂47-8438 080-5373-2955	東日本・熊本震災へ義援金として全額送ります
近世の武蔵野開発・街道・玉川上水・新田開発(武蔵野市郷土史会)	9月4日(日)午後2時~4時/武蔵野プレイス4階フォーラム	島森 090-8316-6287	講師:三野行徳氏(国文学研究資料館プロジェクト研究員)
市民がつくる水と緑のネットワーク・講演会(玉川上水市民の会)	9月19日(祝)午前10時~午後0時15分/武蔵野プレイス4階フォーラム	山脇 51-0233 (☎・FAX)	講師:齋谷いづみ ファクスで要申込(3頁の申込要領参照)

仲間あつまれ 市民が市内で活動しているサークルなど 円は入会金。特に表記のないものは無料

団体名(活動内容)	活動時間・場所	会費/申込	備考
観世流能楽師・青木一郎と共に謡曲に親しむ会	月2回木曜/午後3時~4時/けやきコミセン	月3000円 戸塚53-7553	初心者歓迎。ただ今講師より、初心者本で丁寧な指導を受けています
むさしのシルバース(還暦野球)	毎週日曜/午後1時/市立二中	月2500円 室岡22-4863	1000円 60歳以上の野球のできる方。70歳以上も可

コミセンの連絡先 ●電話をかける際はお間違いのないようご注意ください

●吉祥寺東(吉祥寺東町1-12-6)..... ☎21-4141	●吉祥寺南町(吉祥寺南町3-13-1)..... ☎43-6372	●中央(中町3-5-17)..... ☎53-3934	●中央公園北ホール(八幡町2-5-3)..... ☎56-0055
●本宿(吉祥寺東町3-25-2)..... ☎22-0763	●御殿山(御殿山1-5-11)..... ☎48-9309	●中町集会所(中町1-28-5)..... ☎53-2251	●関前(関前2-26-10)..... ☎51-0206
●吉祥寺西分館(吉祥寺本町4-10-7)..... ☎55-3297	●本町(吉祥寺本町1-22-2)..... ☎22-7002	●西久保(西久保1-23-7)..... ☎54-8990	●関前分館(関前3-16-6)..... ☎51-0206
●吉祥寺北(吉祥寺北町1-22-10)..... ☎22-7006	●吉祥寺西分館(吉祥寺本町4-10-7)..... ☎55-3297	●緑町(緑町3-1-17)..... ☎53-6954	●西部(境5-6-20)..... ☎56-2888
		●八幡町(八幡町3-3-16)..... ☎54-0169	●境南(境南町3-22-9)..... ☎32-8565
			●桜堤(桜堤3-3-11)..... ☎53-5311