

我ら「シルバー世代」が活躍中!

高齢者の皆さんが生きがいと充実感をもって、いきいきと仕事ができるように組織されている武蔵野市シルバー人材センター。60歳以上の会員たちが、幅広い職種で活躍しています!

家事援助・子育て支援サービス



皆さんに喜んでいただける仕事です

中古自転車をピカピカに再生!



リサイクル

家具の再生はごみの減量にもなります

植木の剪定



未経験でも講習会などで学べます

シルバー人材センターで働くには……

シルバー人材センターでは、シルバー世代の皆さんが培われてきた広い知識や技能、経験を求めています。入会希望の方は、毎月1回シルバー人材センターで行っている入会説明会(事前予約制)にご出席ください。入会説明会の日程などについては、毎月1日発行の市報でお知らせしています。年定会費2000円が必要です。

【会員になるための条件】

武蔵野市にお住まいで、原則として60歳以上の健康で働く意欲のある方。シルバー人材センターの趣旨を理解し、賛同される方。

仕事を発注するには……

シルバー人材センターに仕事を依頼したい方は、下記事務局までお気軽に電話をください。※原則、武蔵野市内の仕事に限らせていただきます。



入会説明会の様子

お問い合わせ

公益社団法人
武蔵野市シルバー人材センター
中町3-5-16
☎ 0422-55-1231
<http://www.musashino-sc.or.jp/>

60歳〜90歳代まで1170人が主体となつて活躍中
シルバー世代の会員たちが、経験や知識を生かしてさまざまな仕事をし、市民の皆さんの暮らしに役立っている武蔵野市シルバー人材センター。東京都の認可を受けた公益法人、かつ営利を目的としない会員のための団体であり、健康で働く意欲のある高齢者の方の生きがいづく

り、健康維持、社会参加を支援するために生まれた組織です。現在の会員は、60歳〜90歳代まで1170人。その組織運営と事業活動の理念は2つあります。まずは会員たちが自ら組織を育て、発展させる「自主・自立」。そして、会員がお互いに協力し、助け合い、仲良く働く「共働・共助」。これらの理念を共有し、多くの方に喜んでいただけるセンターを目指しています。



除草



公園清掃



学校施設管理



広報紙配付

身近なところで、実はこんなに活躍しています！

武蔵野市シルバー人材センターでは、民間や行政からさまざまな仕事を受注しています。たとえば228名もの会員による家事援助・子育て支援サービスや、リサイクルセンターでの仕事など、多くの会員さんが身近なところで働いています。

仕事	仕事の内容	仕事の場所
広報紙配付	市役所関係の広報紙全戸配付	市内全域
学校施設管理	市立小・中学校の施設管理	市立小・中学校
公園清掃	市立公園・遊歩道の清掃・除草	市内全域
浄水場・水道部清掃	浄水場・水道部構内の清掃	吉祥寺北町、桜堤
学校開放施設清掃	学校の体育館などの清掃	第四中など
ふれあい訪問収集	要支援高齢者家庭のごみ出し	市内の対象世帯
便利サービス	家具の移動、室内清掃などの軽作業	市内のご家庭
家事援助・子育て支援サービス	掃除・買い物・食事作り・留守番などの家事援助、話し相手	市内のご家庭
植木の剪定	ご家庭の植木の剪定など	市内全域
ふすま張り替えなど	ふすま・網戸・家具転倒防止など	市内のご家庭
除草	ご家庭の除草	市内全域
自転車管理	駐輪場管理	市内商店街、店舗、図書館など
マンション共有部分の日常清掃	民間マンション共有部分の日常清掃	市内マンション
手芸・小物	縫製小物の製作・販売、縫製作業の請け負い	製作：シルバー人材センター2F会議室 販売：市庁舎前他
リサイクル	家具・小物、自転車の再生・販売	シルバー人材センター1F
筆耕	毛筆による賞状や感謝状、宛名書きなど	会員宅
学習教室	小・中学生の補習を指導	市内3カ所
パソコン指導	パソコンの操作や設定などの指導。初心者用コースから各種講座を開催	シルバー人材センター、出張あり

※上記以外のサービス・仕事もあります



パソコン指導



学習教室



手芸・小物



自転車管理



好きな緑に囲まれて
工作中です



植木の
剪定

講習会があるので
基本から学びました

植木 田辺信子さん

会員になって2年半という田辺さん。以前から植木の剪定に興味があり、「シルバー世代になったらやりたいことをやろう」という思いで会員になったそうです。「もともと庭仕事が好きで、実家の垣根の剪定などを自己流でやっていました。講習会で剪定バサミの使い方や、安全面など、基礎から教えていただけました」

仲間とともに、地域に貢献！ 会員の皆さんの仕事を のぞいてみました

「いつかやってみたかった」という思いを実現して、未経験の職種に挑戦している会員の皆さんも。必要な技能や知識は、講習会や現場の先輩方から学べます。

和気あいあいとした雰囲気
楽しく仕事ができます

植木 荻野洋子さん



植木剪定を行う会員43名のうち、女性会員は2人。剪定バリカンなど、植木職人の道具を使いこなします。

地下足袋にヘルメットという姿がかっこいい荻野さんは、約10年の経験をもつベテラン。ご家庭の植木の剪定などを任されています。「最初は未経験で何もわかりませんでした。講習会で学んだり、先輩たちに教えてもらえました。男性が多い職場ですが、男女平等。和気あいあいとした雰囲気です」



家事援助・
子育て支援
サービス

家庭での経験を生かして
喜んでいただける仕事です

家事援助・子育て支援サービス 野村幸子さん

約40年勤務した病院を定年退職後、平成21年から会員になり、家事援助の仕事をしている野村さん。現在市内7軒のご家庭を担当しています。「定年退職後はのんびりしようと思っていましたが、退屈してしまって(笑)家事援助なら私にもできると思い、会員になりました。家事といっても仕事なので、手抜きはできませんね」



全部分解して、きれいにします

リサイクル

先輩たちに教えてもらって一から習得できました

リサイクル・自転車担当 鈴木三郎さん

「自転車修理は未経験でしたが、先輩方の一から教えてもらいました。まずバラバラに分解して、きれいに洗い、サビを落として、必要なものは塗装もします」。そう語るのは、中古自転車の修理再生を担当している鈴木さん。もともとは鈴木さん自身がここで自転車を買っていただくお客さんだったそうです。

市民のひとりとしてごみ減量のお役に立てればと思います

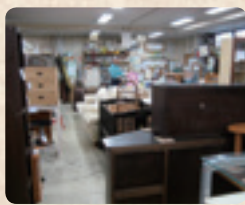
リサイクル・家具担当 越智征夫さん



まずは家具をきれいに掃除し、不具合があれば必要な修理をします。



シルバー人材センターの1階にあるリサイクルセンターでは、不用になった家具や自転車を引き取り、修理再生して販売しています。越智さんは家具再生を担当。「ごみの減量は重要な課題。市民としても何か取り組みたいと思い、この仕事を始めました。中古家具でも手かければ新品のようになるものもあります」



→ ここでリサイクル家具や自転車などが買えます！

武蔵野市内のご家庭で不用になった食器棚、ダンス、机、椅子、自転車などを、シルバー人材センターの皆さんが下見後にお引き取りし、修理再生して販売。食器などの小物類も豊富にそろえています。そのほか、売り場の接客などもシルバーの皆さんが担当。

多くのお客様に喜んでいただけるように協力しあい、良質なサービスを支えています。

※不用品はご家庭まで引き取りにうかがいます。引き取れない品物もありますので、詳しくはお問い合わせください。
※「リサイクルセンター」については、P6を参照。



家事援助 初代会員コーディネーター 金子良子さん

→ 家事援助をする会員の皆さんをサポート

武蔵野市シルバー人材センターでは、平成12年から市内を3つのエリアに分けて家事援助会員をサポートする「会員コーディネーター」を設置。金子さんは初代会員コーディネーターとして、制度の立ち上げに関わりました。「家事援助は会員が1人でご家庭に訪問するため、現場で誰にも相

談できず、一方、依頼された方も不安に思うことがありました。そこで会員コーディネーターがまず依頼者のご要望をうかがい、実際に仕事をさせていただいてから、適切な会員にお願いするようにしたところ、成功例が増え、事業規模が大きく伸びました」



家事援助は「心の交流」も大切です

野村さんが家事援助をしている塚原さんは「おしゃべりも仕事のうち」と、やさしく迎えてくれるそう。