

●武蔵野市ホームページ
<http://www.city.musashino.lg.jp/>
携帯電話版は末尾に m/ を。



紙面から

- 特集 元気なからだ・こころは楽しい食卓から… ⑧
- 7月10日執行参議院議員選挙 18歳から投票できます… ②
- 武蔵野プール(夏期プール)のお知らせ… ⑥
- 託児付き子育て中の方のためのモーニング・コンサート… ⑩

発行 ● 武蔵野市 編集 / 総合政策部秘書広報課 〒180-8777 武蔵野市緑町2-2-28 代表電話 ☎0422-51-5131

5周年記念

プレイス・フェスタ2016

つながる、ひろがる

期間:7月1日(金)~31日(日) 会場:武蔵野プレイス(境南町2-3-18)

武蔵野プレイスは、7月9日に開館5周年を迎えます。市内外の多くの方々にご利用いただき、昨年度の来館者は175万人を超えました。5周年を記念してシンポジウム、講座や展示など、これまでの歩みを振り返り、これからを考える総合イベントを開催します。この機会に、ひとやまちや情報との“つながり”や“ひろがり”を体感してください。☎武蔵野プレイス ☎30-1901



共通 特に記載のないものは無料。当日、直接会場へ(先着順) / ④6月30日(必着)までに往復ハガキ(3頁の申込要領参照し、生年月日、性別も明記)またはハガキを持って直接同館生涯学習担当へ。特設ホームページ<http://www.placefesta.jp/>から申込・当落確認(7月7日~各イベント当日)可。定員を超えた場合抽選 / ※詳細は特設ホームページまたは総合リーフレット参照 ※講師の方の敬称略

5周年記念開館日イベント

- 開館5周年記念セレモニー
7月9日(土) 午前9時15分~9時30分 / 北側エントランス付近 / セレモニーおよび武蔵野ジュニアジャズアンサンブルによる演奏
- 開館5周年記念展示「プレイスと私」
7月9日(土)・10日(日) / 午前9時30分~午後10時(10日は午後8時まで) / フォーラム / 事前にお寄せいただいたメッセージや絵などの展示、メッセージ映像の上映
※メッセージ・作品の募集は6月19日まで

記念シンポジウム「プレイスの未来を考える」

7月24日(日) 午後2時~4時30分 / フォーラム / 100名 / 武蔵野プレイスのこれまでの歩みを振り返り、未来の可能性を探るシンポジウム / 長田謙一(名古屋芸術大学大学院教授)、岡本真(アカデミック・リソース・ガイド株式会社代表取締役)、紫牟田伸子(プロジェクトエディター)、吉田右子(筑波大学図書館情報メディア系教員)、加藤伸也(同館館長) / ④



「読んでつながる! みんなのオススメ本」展示

7月1日(金)~31日(日) / 午前9時30分~午後10時 / 同館内各所 / プレイス利用の皆さんや地域の方の、みんなに伝えたいとおきのオススメ本と紹介コメントを展示します



【連続講座】江戸時代の庶民教育と現代-「寺子屋の学び」から学ぶ

7月18日・25日 / 各月曜 / 午後3時~4時30分 / フォーラム / 18歳以上の方 / 60名 / 寺子屋の学びを通して、現代の教育のあり方を考える / 市川寛明(江戸東京博物館学芸員) / 1000円 / ④

武蔵境・プレイス今昔物語

~写真と映像でふりかえる 境のまちとプレイス展

7月26日(火)~31日(日) / 午前9時30分~午後10時 / ギャラリー / 武蔵境地域の歴史を地域映像アーカイブ(本市に関する写真や映像をデジタルデータ化したもの)で振り返るとともに、武蔵野プレイスの歩みを紹介 / 31日はトークセッション(午後2時~3時)あり



20年前のプレイス所在地

シネマプレイス

~日曜の午後の映画会&トピックストーク

7月17日(日) 午後2時30分~4時30分 / フォーラム / 中学生以上 / 100名(先着順) / 「ただいま、ジャクリーン」(2013年、日本作品40分、カラー、監督:大九明子、出演:染谷将太、趣里ほか) / 上映後、監督トーク「つながる、ひろがる」あり



© 2013 MONKEY&SNAKE / THE FILMS SCHOOL OF TOKYO

武蔵野プレイス×むさしのFM 青少年 SUMMER LIVE

7月30日(土) 午後3時~6時 (パフォーマンス終わり次第終了) / 雨天時31日(日) / 境南ふれあい広場公園 / プレイス地下2階で活動する青少年による野外ダンス&音楽イベント

あなたの街の市活人展スペシャル

7月21日(木)~31日(日) / 午前9時30分~午後10時 / ワークラウンジ / 自分のために、みんなのために、社会のために身近で活動している人を紹介する写真パネル展



イメージ

としょかんこどもまつり

7月21日(木)~31日(日) (プレイスは23日(土)から) / 毎年7月下旬に市立図書館3館で開催している子ども向けイベント。映画会や工作教室、科学遊びなど。詳細は市報7月1日号やチラシ参照

親子天体講座「宇宙はどこまでわかったのか? ~親子で学ぶ、天文学の最前線」

7月17日(日) 午後6時~8時 / フォーラム、境南ふれあい広場公園 / 小学生と保護者(1グループ4名まで。未就学児も人数を含む) / 25組 / 天体観望会あり / 高梨直紘(天文学普及プロジェクト「天プラ」代表) / 子ども200円、大人300円 / ④参加者全員の氏名(ふりがな)、年齢も明記
天体観望会 (誰でも自由に参加できます) 午後8時~8時30分 / 同公園 / 天体望遠鏡を使い星空を見て楽しめます / 小学生以下は保護者の同伴が必要

プレイス・コンシェルジュ ~あなたにぴったりのプレイスがみつかるかも

(武蔵野プレイス利用者懇談会)
7月30日(土) 午後2時~4時 / ギャラリー / プレイスのスタッフとおしゃべりしながら、今まで知らなかった、自分に合ったプレイスの使い方を一緒に見つけませんか

武蔵野プレイス オリジナルブックカバー販売

7月9日(土)~31日(日) / 1階カフェ / 先着400個(1人3個まで、無くなり次第終了) / 1個500円(税込) / 文庫本サイズ



武蔵野プレイスの休館日は毎週水曜日になります

7月から / 毎週水曜日(祝日は開館し、翌日休館)、年末年始、図書特別整理期間 / ④同館管理係 ☎30-1905

市議会から定例会開催のお知らせ

現在、第2回定例会を開会中です。右記の日程で、委員会を開催します。なお、本会議の様を市議会ホームページにて生中継しますのでご覧ください。<http://www.city.musashino.lg.jp/shigikai/> / 日程などは変更することがあります。ホームページなどで確認してください。☎議会事務局 ☎60-1883

■期日・内容

期日	会議名
6/15(水)	本会議(一般質問など)
6/16(木)	本会議(議案上程など)
6/17(金)	本会議予備日
6/20(月)	議会運営委員会
6/21(火)	総務委員会
6/22(水)	文教委員会
6/23(木)	厚生委員会
6/24(金)	建設委員会
6/27(月)	外環道路特別委員会
6/29(水)	本会議(委員会審査報告など)

人口と世帯 《平成28年6月1日現在、()は前月比》
人口 14万4012人(123人増) 世帯数 7万5423世帯(77増)
●男 6万9033人(63人増) ●女 7万4979人(60人増)
(うち外国人住民数)2692人(12人増)

むさしの-FM(78.2MHz)「マイシティむさしの」

月~金 9:30 12:15 13:30 16:45 18:30 21:30
土 9:30 11:45 12:45 15:30 16:45 18:30
日 9:30 11:45

ケーブルテレビ(11ch)「むさしのシティニュース」

毎日 9:30 12:00 20:30 23:00

お知らせ 文中の敬称略

7月10日執行参議院議員選挙 18歳から投票できます
 公職選挙法が改正され、参議院議員選挙から選挙権年齢が引き下げられ、満18歳以上の方(平成10年7月11日以前に出生した方)が投票できるようになりました。



選挙の投票をするためには、選挙人名簿に登録されていることが必要です。登録の住所要件として、公示日(6月22日)前に引き続き3カ月以上居住していることが必要です。今回の改正により、選挙人名簿に登録される前に住所を異動した場合でも、旧住所地に3カ月以上居住していれば、転出日から4カ月を経過していない方は、旧住所地の選挙人名簿に登録されることになりました。詳細はお問い合わせください。

参議院議員選挙の投票所入場整理券は選挙の公示日以降、順次世帯ごとに封書で送付します。

◎選挙啓発冊子「12才から考える18才からの選挙」を改訂しました

将来を担う子どもたちが、選挙や政治を身近なものに感じ、投票に参加することの大切さを理解できるよう、啓発冊子を小学6年生に配布しています。選挙権年齢が満18歳以上に引き下げられたことを機に、イラストや4コマ漫画、写真などを使い、わかりやすく親しみやすいものに改訂しました。5月から市内公立・私立小学校在学の6年生約1300人に配布し、ホームページに掲載しています。☎選挙管理委員会事務局☎60-1893



■平成28年度青少年問題協議会(青少協)地区委員長が決まりました

活動:むさしのジャンボリー(2泊3日の自然・野外体験活動)、子どもを守る家(子どもが避難できる地域家庭など)、自転車防犯帯、CAP(自分の身を守るプログラム)、夏まつり、どんど焼き、地域運動会、地域パトロール、美化活動など/子どもたちを地域で育む青少協活動にご協力ください。☎児童青少年課☎60-1853

地区委員会名	委員長名	該当学区
第一地区	鬼頭麻佐	第一小
第二地区	高橋淳子	第二小
第三地区	竹内淳子	第三小
第四地区	谷井由美	第四小
第五地区	大西聡	第五小
大野田地区	中村かおり	大野田小
境南地区	澤木宗人	境南小
本宿地区	高木須磨子	本宿小
千川地区	北島博史	千川小
井之頭地区	本郷伸一	井之頭小
関前南地区	金子孝之	関前南小
桜野地区	高橋まゆみ	桜野小

ごみとリサイクル 講師の方の敬称略

クリーンセンター☎54-1221、粗大ごみ受付センター☎60-1844
 ごみ総合対策課☎60-1802(〒180-0012緑町3-1-5)

■ごみ袋のカラスによる被害が発生しています

最近、燃やすごみの袋をカラスに引きちぎられ、道路上に散らかされる被害が多発しています。防鳥ネットも効果がない場合もありますので、ふた付きの箱などに燃やすごみの袋を入れるなど、ご協力をお願いします。☎ごみ総合対策課



する廃材を活用した草地のデザインを、昆虫や緑地などについて学びながら考えるワークショップ/永瀬彩子(千葉大学准教授)、荏原環境プラント、鹿島建設/無料/☎問Eメール(3頁の申込要領参照し、性別、学年も明記)または電話で☎センターcnt-clean@city.musashino.lg.jpへ。

■ごみ減量標語を募集します

市内在住・在勤・在学の方/ごみを減らしていくためのアイデアや取り組みのメッセージを標語にしてください/優秀作品には記念品を進呈。青空市で発表し、市報に掲載します。公開時、氏名、所属(学校名・学年など)を公表/☎問9月16日(必着)までに郵送(3頁の申込要領参照し、年齢、性別、所属も明記)または直接☎ごみ総合対策課へ。



■新クリーンセンター屋上はらっぱ®デザインワークショップ

7月25日(月)午前9時30分~正午/クリーンセンター見学者ホール/市内在住の小学4~6年生/30名(申込順)/建設中の新クリーンセンター屋上に整備



写真提供:鹿島建設

「残さずに おいしく食べて ゴミへらす」小出祥大さん(井之頭小4年)
セカンドステージ! 武蔵野ごみチャレンジ600グラム宣言中

市政センター
 ▷吉祥寺 〒180-0004 吉祥寺本町1-10-7商工会館2階
 ▷中央 〒180-0006 中町1-2-8
 ▷武蔵境 〒180-0022 境2-10-27

■国民健康保険(国保)税に関するお知らせ

◎平成28年度から賦課限度額および一部の均等割額が改定されました
 28年度の所得割の税率・均等割額・賦課限度額は次のとおりです。国保税は、①②③の所得割額(「平成27年中の総所得金額および山林所得金額の合算額から33万円を引いた額」×税率)と均等割額の合算となります。

国保税内訳	所得割の税率	均等割額	賦課限度額
①医療給付費基礎課税額	4.7%	2万3800円	51万円
②後期高齢者支援金等課税額	1.7%	8700円	16万円
③介護納付金課税額(40歳以上65歳未満)	1.4%	1万1400円	14万円

◎均等割額の軽減:下表に該当し、税務署または市区町村に所得の申告をしている世帯は均等割額が軽減されます。申請は必要ありません。

※28年度から対象となる世帯が拡充されました。

軽減区分	軽減基準(世帯の前年所得)	軽減後の均等割額		
		①	②	③
7割	33万円以下	7140円	2610円	3420円
5割	「33万円+被保険者数×26.5万円」以下	1万1900円	4350円	5700円
2割	「33万円+被保険者数×48万円」以下	1万9040円	6960円	9120円

◎納税通知書の発送:7月中旬に世帯主宛てに送付します。世帯主が国保加入者でない場合でも納税義務者となります。

☎保険課(税額・計算方法・軽減など:☎国保年金係☎60-1835、納付相談・納付方法変更など:☎収納係☎60-1836)

■児童館利用者との意見交換会

6月25日(土)
 午前10時~/
 桜堤児童館/児童館利用者の保護者/☎当日、直接会場へ/☎児童青少年課☎60-1853、同館☎53-2206



■介護保険負担限度額認定証の申請・更新

認定要件に該当する方には介護保険施設など利用時(短期入所含む)の居住費(滞在費)・食費の自己負担が軽減される認定証を発行。平成27年度の認定証(有効期限7月31日)をお持ちの方には申請書を送付しますので、更新の手続きをしてください。昨年度から住民税非課税世帯の要件に住民票上の世帯が異なる場合の配偶者の所得も対象となりました。一定の預貯金などの資産がある場合は対象外となります(通帳など写しの提出が必要)。また、8月1日から、負担段階の判定に際し非課税年金(遺族年金および障害年金)も勘案することになります。新たに要件に該当し施設などを利用する方は高



齢者支援課へ申請してください/☎同課☎60-1845

■景観ガイドラインに関する意見交換会

市内在住・在勤・在学の方/「景観ガイドライン(素案)」や景観まちづくりの事例紹介、グループごとに市の景観について考える/景観ガイドライン(素案)は7月1日からホームページに掲載。まちづくり推進課、各市政センター・図書館で閲覧可/☎当日、直接会場へ/☎まちづくり推進課☎60-1872



日時(各2時間程度)	会場
7月3日(日) 午前9時30分	スイング スカイルーム
7月4日(月) 午後7時	商工会館 市民会議室

■市税の夜間・休日納税相談

夜間相談(電話受付のみ):6月23日(木)~7月5日(火)(6月25日(土)・26日(日)、7月2日(土)・3日(日)を除く)。午後5時15分~8時。休日相談(電話および窓口受付):7月2日(土)・3日(日)。午前9時~午後4時。窓口:納税課(市役所南棟2階)/☎休日窓口受付は納税課☎60-1828へ事前電話予約/☎同課

トピックス 武蔵野プレイスが日本建築学会賞を受賞しました

2016年日本建築学会賞(作品)を受賞しました。誰もが親しみをもって利用できる居心地の良い公共的な空間を新しい形で提示したことが高く評価されました。詳細は、日本建築学会ホームページをご参照ください/☎生涯学習スポーツ課☎60-1902



☎22-1821 ☎56-3800 ☎53-2200
 ■「市報むさしの」は、全戸配布のほか、市の施設、JR3駅などに置いてあります。視覚障害の方のために、音声版「声の市報」も作成しています/☎秘書広報課☎60-1804

お知らせ/ごみとリサイクル

■市民安全大会を開催します
～目指そう安全・安心なまち

7月2日
(土) 午前
10時～11
時45分／
スイングホール／健康に対する講
話、防災講話、地域防犯活動の紹
介、振り込め詐欺の寸劇／無料／
車での来場不可／**■**当日、**直接会
場**へ／**■**安全対策課☎60-1916



■境浄水場に関する都市計画案の
公表・説明会、意見募集

境浄水場地区地区計画および用
途地域の計画案について公表し、
説明会を開催します／説明会(共
催:東京都):6月25日(土)午前10
時30分～、関前コミセン、**■**当日、
直接会場へ／縦覧:6月20日(月)
～7月4日(月)、まちづくり推進課
／計画案への意見提出:7月4日
(必着)までに郵送・ファクス・E
メール(住所、氏名を明記)または
直接〒180-8777まちづくり推進課
FAX51-9250、sec-machiduku
ri@city.musashino.lg.jpへ／**■**
同課☎60-1872

■空き家に関する窓口を
設置しました

空き家などへの
対応は、安全・安心、
環境、まちづくりな
ど多岐にわたるこ
とから、これまで複数部署で対応
してきました。今後は住宅対策課
に窓口を一本化し、市内の空き家
などの情報の一体的な管理や分か



■私立幼稚園などの保護者補助金

対象	4月1日以降、市内に住民登録のある園児(平成22年4月2日～25年4月1日生)を私立幼稚園、幼稚園類似施設(基準あり)、認定こども園(基準あり)に通園させ、入園料・保育料を納めている保護者(園児と同一世帯)。28年度中に満3歳に達して途中入園した場合も対象	
補助金	入園料補助金	3万円(28年4月1日以降入園の方、1人1回)
	保育料補助金	月額5000円～1万1200円(28年度の市民税額による)
	就園奨励費補助金	28年度の市民税額が基準に該当する方 ※幼稚園によっては交付されない場合あり

基準となる市民税額、補助金額などの詳細は在籍施設で配布する「お知らせ(申請書付き)」を参照／**■**7月15日までに申請書を郵送または直接子ども育成課、各市政センター(夜間窓口を除く)へ／**■**同課☎60-1854

りやすい情報提供などを進め、総合的な空き家対策を推進していきます／**■**同課☎60-1905

■年金生活者等支援臨時福祉給付金
(高齢者向けの給付金)の申請受付

期限内に申請をお願いします
(申請書は窓口で入手可、市ホーム
ページから印刷可)。支給対象者とな
る可能性があり、未申請と思われ
る方には、申請勧奨のお知らせを
7月上旬に送付します。

■臨時給付金コールセンター☎
0570-666-460(平日午前9時～
午後5時)

支給対象者	平成27年度分の住民税(均等割)が課税されていない方で、28年度中に65歳以上となる方(例外あり)
支給額	支給対象者1人につき3万円
■	7月29日(金・消印有効)までに申請書を郵送(〒180-8777地域支援課臨時給付金担当)または直接市役所601会議室、各市政センター(夜間窓口を除く)へ

■介護の実態に関する調査

介護離職ゼロを目指し、厚生労働省モデル事業として「主介護者の介護の実態と介護者支援のあり方に関する調査研究事業」を実施しています／調査期間:6月1日～30日／在宅の要介護(要支援)認定更新申請、変更申請の際に、要介護認定調査の追加調査として実施／働きながら介護をしている家族にとって、効果的な介護サービスのあり方を把握するための重要な調査です。ご協力をお願いします／**■**高齢者支援課☎60-1866



■申込要領

ハガキ・ファクス・
Eメールの記入例

- ① 行事名(コース)
- ② 住所
- ③ 氏名(ふりがな)
- ④ 電話番号

- ほかに記入事項のある場合は、記事に明示します
- 特に記載のない場合、1行事(コース)につき本人1回(家族対象のものは1家族1回)の申し込みです
- 往復ハガキの場合は返信用にも住所・氏名を記入
- 申込先の市内施設の住所は、見出し部分や頁下の欄外、最終頁をご覧ください(市役所内の課へは〒180-8777で届きます。住所不要)
- 受け付け開始日について表記のないものは発行日1日・15日各施設の開館時間より受け付けます

■経済センサスー活動調査への
ご協力ありがとうございました

全国すべての事業所・企業を対象として実施している「平成28年経済センサスー活動調査」にご協力いただきありがとうございました。提出された調査票は厳重に管理の上、統計データの作成などに活用します。回答がお済みでない場合は、配布している返信用封筒でご提出ください／**■**総務課☎60-1808



■店頭看板・広告塔などの
安全管理を徹底してください

大雨、強風などの影響により、看板などの落下事故の危険性が高まります。看板、広告塔などの屋外広告物の設置者は、日ごろから安全点検や必要な改修などの管理を徹底し、事故の未然防止に努めるようお願いいたします／**■**環境政策課☎60-1842



■募集

■高齢者の入居にご協力いただける民間賃貸住宅を募集(オーナー対象)

住み慣れた地域で生活することを望む高齢者の住まい確保を図るため、高齢者の入居を拒まない民間賃貸住宅を募集し登録します／登録予定件数:10戸／※入居希望者の募集は市報7月1日号でお知らせします／**■**住宅対策課☎60-1905



登録物件の要件	高齢者が入居した場合
①市内に存する民間賃貸住宅 ②室内に専用の浴室およびトイレを設置している ③建築基準法などに違反する建築物でないこと ④原則、昭和56年6月1日以降に着工していること ⑤1カ月分の家賃(共益費、敷金、礼金などを除く)が8万円以下であること	①市の定める高齢者対応の住宅設備・バリアフリー改修について、最大50万円の助成 ②市と協定を結んだ警備事業者の緊急通報装置を住宅に設置する場合の費用助成 ③事故発生時の原状回復費用・家賃損失に対する保証の保険に、市が加入 ④入居高齢者に対して定期的な見守り支援などを市が実施

■青少年善行表彰「子鳩・けやき表彰」の推薦受付中

子どもたちの心温まる行動を表彰する「子鳩・けやき表彰」の推薦を受け付けています／**■**10月31日までに所定の様式(児童青少年課で配布。市ホームページから印刷可)で同課☎60-1853へ。



個人・グループ	対象	市内在住・在学の18歳までの青少年
	行い	グループまたは団体は前回表彰より5年を経過していること
奨励団体	対象	困っている友達や近隣の方への手助け、地域や社会への奉仕活動など
	行い	①～⑤すべてに該当①市内の子どもの健全育成を対象にしたボランティア団体②活動期間5年以上③以前受賞している場合は10年を経過していること④市から補助金を受けていない⑤会員の3/4以上が市内在住

■韓国の青少年と国際交流するホストファミリー募集

期間:8月26日(金)夕方～28日(日)夜、2泊3日／受け入れ:友好都市の韓国ソウル特別市江東区から来訪する中高生12名。原則各家庭2名／謝礼:1名につき1万円／決定者向け説明会:8月10日(水)午後6時30分～8時／**■**6月30日までにファクス(申込要領参照)または電話で交流事業課☎60-1806、FAX51-9408へ。



お知らせ／募集

● 6月のお知らせ ●

■善意の寄付ありがとうございました
玉置正彦様／8000円／市政のため
／**■**管財課☎60-1815

■商工会館10月分申込

市民会議室、会議所会議室:7月5日(火)午前9時30分までに申込書提出(午前9時開場)／商工会館5階会議室。その後6階事務室で随時／**■**商工会議所☎22-3631

■選挙人名簿登録者数(6月定時登録)

6月2日現在の登録者数は、男5万6526人、女6万2922人、計11万9448人です。また、在外選挙人名簿の登録者数は、男214人、女224人、計438人です

／**■**選挙管理委員会事務局☎60-1893

■市民税・都民税納期のお知らせ

第1期の納期限は6月30日(木)です。市税の納付には「簡単」「安心」「便利」な口座振替をご利用ください／**■**納税課☎60-1827

■介護保険料納期のお知らせ

第2期の納期限は6月30日(木)です／年金引き落とし:6月の年金から／口座振替:6月30日に引き落とし／納付書払い:6月30日まで／**■**高齢者支援課☎60-1845

むさしの防災・安全メール 台風・地震などの災害・防災情報、事件・不審者・環境などの安全情報ほか／配信不定期／利用方法:パソコンや携帯電話などから登録ページにアクセス。http://mobile.city.musashino.lg.jp/index.cgi?page=4／**■**秘書広報課☎60-1804

ツイッターとフェイスブックで市政情報を発信しています
ツイッター:https://twitter.com/musashino_hope
フェイスブック:https://www.facebook.com/musashinocity
■秘書広報課☎60-1804

市および関係団体の嘱託職員などの募集

特に記載のないものは平成29年3月31日まで(更新の可能性あり。最長5年)／PC(パソコン(ワード、エクセル)操作のできる方)／交通費あり(上限あり)／面接前日までに通知(届かない場合要連絡)／提出書類の返却不可。結果は合否にかかわらず通知／市民雇用創出事業 採用・更新時に市内に住居登録のある方。障害のある方は業務に支障のない方。

所属・職種・人数	業務・応募資格	勤務・報酬など	選考
障害者福祉課 窓口受付と一般事務補助 2名	窓口での手当などの申請受付と一般事務補助 PC／市民雇用創出事業	①8月1日～②9月1日～／週5日(月～金曜)午前9時～午後5時／月額21万4000円／☑	書類審査、面接: 7月14日(木)
障害者福祉課			☑印 7月1日(金・必着)までに市販の履歴書(写真貼付)を郵送または直接〒180-8777 障害者福祉課 ☎60-1904へ
子ども育成課 保育補助夏季アルバイト 若干名	保育士有資格者または保育士養成学校在学学生	7月上旬～9月中旬／月～金曜／午前8時30分～午後5時／市立保育園／日額7800円～8400円／☑	採用予定者のみ6月30日ごろまでに電話連絡
子ども育成課			☑印 6月27日(月・必着)までに市販の履歴書(写真貼付)に「夏期アルバイト希望」と明記し、郵送または直接〒180-8777子ども育成課 ☎60-1854へ
健康づくり事業団 看護師 1名	人間ドック、各種検診などにおける看護師業務／看護師資格／勤務経験5年以上ある方／PC	8月1日～平成29年7月31日まで。更新の可能性あり／週4日(月・火・木・金曜)午前8時30分～午後4時30分／月額22万1300円／☑	書類審査のうえ面接 ※面接日時は後日通知
健康づくり事業団			☑印 6月20日(月・必着)までに市販の履歴書(写真貼付、面接可能曜日・時間を記載)を郵送または直接健康づくり事業団 ☎51-2828(〒180-0001吉祥寺北町4-8-10保健センター2階)へ

子ども

講師の方などの敬称略

土曜学校「亜細亜大学経営学教室」社長になってみませんか

7月16日(土)午後1時～5時／同大学(境5-24-10)／市内在住・在学の小学5・6年生／25名(超えた場合抽選)／シミュレーション・プログラムを使用し、経営の仕組みをチームで学ぶ／夏目重美(同大学教授)、AUSCPシニア・コミッティ(同大学生)／無料／☑印 6月25日(必着)までに往復ハガキ(3頁の申込要領参照し、性別、生年月日、学校名・学年、保護者氏名も明記。団体申込不可)または返信用ハガキを持って直接武蔵野プレイス生涯学習担当 ☎30-1901へ。<http://www.musashino.or.jp/>から申込・当落確認(7月2日～16日)可。



どもじっけんクラブ代表)200円
②陶芸:7月26日(火)「焼物の動物をつくろう」馬場咲夫(陶芸教室主宰)。1000円。①②午前10時～正午。市内在住・在学の小学3～6年生。各24名。

◎遊びのミニ学校「親と子が一緒に体験する手作り教室」

①洋菓子教室「オレオ・クッキー・マフィン」:
7月23日(土)午前10時～午後0時30分。同館料理室。12組。1500円
②造形教室「自由な発想で作るアートブック」:
7月24日(日)午前10時～正午。同館集会室。20組。400円
③料理教室「手作りチキンカレー」:
7月30日(土)午前10時～午後0時30分。同館料理室。12組。1500円。
①～③市内在住・在学の小学生と保護者2名1組。参加者以外入室不可／【共通】定員を超えた場合抽選／☑印 6月29日(必着)までに往復ハガキ(3頁の申込要領参照し、子どもの氏名(ふりがな)、学校・学年、性別も明記)または返信用ハガキを持って直接同館 ☎51-9144へ。



市民会館夏休み子ども向け教室

◎ワークショップ
①工作:7月22日(金)「空気の力を学ぶ・空気を使ったワクワク工作」三木田尚子(むさしのこ



官公署だより

■6月は就職差別解消促進月間(講演会、映画) *敬称略
就職差別など企業内における人権問題について考えてみましょう。◎講演と映画の集い6月23日(木)午後2時～4時30分／八王子市民会館(八王子市子安町4-7-1サザンスカイタワー八王子4階)／1000名(先着順)／講演「企業と人権～企業にとって人権って何だろう」関根昭之(りそな銀行人材サービス部アドバイザー)、映画「フェアな会社で働きたい」／無料／☑印 都産業労働局労働環境課 ☎03-5320-4649
■子ども人権110番強化週間(いじめなどの相談)
6月27日(月)～7月3日(日)／いじめや児童虐待など／☎0120-007-110平日午前8時30分～午後7時、土・日曜午前10時～午後5時／対応:人権擁護委員、法務局職員／無料／秘密厳守／☑印 東京法務局人権擁護部第二課 ☎03-5213-1234

市関連施設

●商工会館〒180-0004吉祥寺本町1-10-7:観光機構(1階)／消費生活センター(3階) ●市民社協・ボランティアセンター武蔵野／福祉公社〒180-0001吉祥寺北町1-9-1 ●障害者総合センター〒180-0001吉祥寺北町4-11-16 ●福祉作業所〒180-0001吉祥寺北町4-12-20 ●総合体育館〒180-0001吉祥寺北町5-11-20:野外活動センター・市体育協会(3階) ●シルバー人材センター〒180-0006中町3-5-16 ●高齢者総合センター〒180-0012緑町2-4-1 ●みどりのこども館〒180-0012緑町2-6-8 ●障害者福祉センター〒180-0011八幡町4-28-13 ●むさしのヒューマン・ネットワークセンター〒180-0022境2-10-27武蔵境市政センター2階 ●国際交流協会〒180-0022境2-14-1スイング9階 ●市民会館〒180-0022境2-3-7 ●武蔵野プレイス〒180-0023境南町2-3-18 ●武蔵野ふるさと歴史館〒180-0022境5-15-5

みどりのこども館

あそぼうデー

7月8日(金)
午後1時～3時30分／荒天中止／同館(緑町2-6-8)／乳幼児が遊べるスペース、工作、寒天などを使った感触遊びと軽食の販売など／無料／子どもの着替え、タオルを持参／車の来館不可／☑印 当日、直接同館へ／☑印 ぐるりん ☎37-2016／※おもちゃのぐるりん:7月7日は午後1時まで、8日は午前休館。



大野田公園プレーパーク～公園で遊ぼう

7月1日(金)・8日(金)・9日(土)・15日(金)・8月5日(金)・6日(土)・25日(木)・26日(金)・9月2日(金)・9日(金)・10日(土)・16日(金)・23日(金)／午前11時～午後5時(片付け次第終了)／雨天実



施／大野田公園(吉祥寺北町4-11)／乳幼児～小・中・高校生／子どもたちが自由に遊ぶプレーパーク／駐車場なし／☑印 プレーパークむさしの ☎26-9317(月・火曜を除く午前10時～午後5時)、児童青少年課 ☎60-1853

こども国際交流クラブ

料理コース

7月9日(土)
午前10時～午後1時／市民会館料理室／5歳～小学生と保護者(10歳以上は子どものみ可)／18名(申込順)／キャロットケーキ、サラダ／佐藤ナンシー(ペルー出身)／子ども1名と大人1名2000円(国際交流協会会員1000円)子ども1名の追加500円。前日・当日キャンセルは参加費全額／エプロン、子ども用上履き、筆記用具／☑印 6月17日から同協会 ☎36-4511へ。<http://www.mia.gr.jp/>から申込可。



子育て支援事業
子育て中の方が気軽に利用できる催しを行っています／特に表記のない事業は、市内在住の各年齢の未就園児と親／定員のあるものは申込順／無料／☑印 市報発行日1日・15日各施設の開始時間から受け付け。☎は事前に電話。◎印は事前に電話または直接各施設へ。☑印は各ホームページなどから申し込み／☑印 詳細は主催者(各施設)にお問い合わせください

子育て支援施設 運営団体:子ども協会 ☎36-0671

吉祥寺:0123吉祥寺 吉祥寺東町2-29-12 ☎20-3210 休館 日・月曜
はらっぱ:0123はらっぱ 八幡町1-3-24 ☎56-3210 休館 金・土曜
いこっと:境こども園いこっと 境4-11-6 ☎53-2312 休館 日・月曜
ぐるりん:おもちゃのぐるりん 緑町2丁目第3アパート1階 ☎37-2016 休館 日・月曜

市内在住の方／3歳児対象事業は平成28年4月2日以降に4歳になった子ども対象／※託児:生後5カ月以上の希望者(兄弟姉妹の託児は3日前までに予約)／☑印 ◎15日(水)から電話または直接各施設へ *いこっとは月～金曜午前9時～午後4時

事業名	日程・対象・内容	☑印	託児
0歳ひろば	吉祥寺:赤ちゃんと一緒に遊びに来てね／7月20日(水)・30日(土)／午前10時30分～11時15分／0歳と親	-	※
	はらっぱ:赤ちゃんと一緒に遊びに来てね／7月20日(水)午前10時30分～11時15分／0歳と親	-	※
	はらっぱ:お父さんとあそぼう／7月10日(日)午前10時30分～11時15分／0歳と父親／15組	◎	-
1歳ひろば	吉祥寺:水で遊ぼう／7月1日(金)・21日(木)／午前10時30分～11時15分／1歳と親／持ち物:水遊びのできる服・着替え・タオル	-	※
	はらっぱ:音で遊ぼう／7月11日(月)・21日(木)／午前10時30分～11時15分／1歳と親	-	※
2歳・3歳ひろば	吉祥寺:水遊びのおもちゃを作ろう／7月14日(木)午前10時～11時／2・3歳児と親／15組	◎	※
	はらっぱ:えのぐで遊ぼう／7月4日(月)／①午前10時～10時45分②11時～11時45分①②同内容／2・3歳児と親／各15組／汚れてもよい服装で	◎	※
0123×地域～地域と協働する子育て支援	吉祥寺:フォト講座～プロに学ぶ撮影のコツ／7月26日(火)午前10時～11時15分／0～3歳児と親／10組／和美希(プロフォトグラファー)／持ち物:デジタルカメラまたはカメラ機能付きの携帯電話	◎	-
七夕おはなしコンサート	吉祥寺:7月2日(土)午前11時～11時40分／0～3歳児と親、地域の方／親子で楽しむおはなしと音楽(マリンバとピアノアンサンブル)／演奏者:Twinkle Duo	-	-
乳幼児救急法講習会	はらっぱ:7月13日(水)午前10時～正午／0～3歳児の親／20名／けがの応急手当の仕方と人工呼吸・心臓マッサージ・AEDの実技講習／武蔵野消防署員／動きやすい服装で	◎	※
おもちゃ病院の日	ぐるりん:6月25日(土)午前10時～正午／おもちゃドクターによるおもちゃの修理／1家族1点／事前預かりは16日から直接ぐるりんへ(25日に取りに来られる方のみ、日・月曜休み)	-	-
coco(0歳)コース	いこっと:親子遊びとおはなしタイム／7月5日・19日(火)／午前10時～10時45分／0歳と親	-	-
	同時開催:プレママ・プレパパ対象「cocoコースの赤ちゃん・ママとの交流会」／各5名	◎	-
ico(1歳)コース	いこっと:1歳児の心と身体(講座)／7月12日(火)午前10時～10時45分／1歳と親／12組／境こども園職員	◎	-
nico(2歳)コース	いこっと:水遊びのおもちゃ作り／7月22日(金)／①午前10時～10時45分②午前11時～11時45分①②同内容／2・3歳の未就園児と親／各10組	◎	-

募集 / 子ども

幼稚園

費用はおやつ・教材費/■**年間各園**

幼稚園・連絡先・事業	日程・対象	■	
武蔵野相愛 ☎43-5260 吉祥寺南町2-31-4	ひまわりの会 (子育て勉強室&相談)	7月5日(火)午前9時30分~11時/保護者(未就園児同伴可)/10名	-
	たまごの会 (親子クラス)	7月6日(水)午後1時30分~3時/次年度年少組の年齢の親子/20組/500円	☎
	たまごの会 (夏)	7月12日(火)午後1時30分~2時30分/2歳以上未就園児と保護者/30組	☎
すみれ☎22-2701 吉祥寺本町2-32-10	プレイデー (夏祭り)	7月2日(土)午前10時30分~午後0時30分/雨天実施/2歳以上未就園児と保護者/30組/上履き持参	☎
けやき☎52-2186 西久保1-49-4	ミニ見シスター	7月6日(水)午後1時~2時/未就園児と保護者/20組/1人100円	☎
	園庭開放	7月7日(木)午後2時20分~3時20分・14日(木)午後1時20分~2時/雨天中止/未就園児と保護者/14日のみ水遊び会、水着持参	-
	夏に遊ぼう すいかわり会	7月21日(木)午前11時~正午/西久保公園/2歳以上未就園児と保護者/50組	☎
みやま☎51-6029 緑町1-6-22	あそびの会	7月21日(木)午後1時15分~2時30分(1時から受付)/2歳以上の未就園児と保護者/50組	7/11~13 ☎
武蔵野東第二 ☎53-4367 関前3-37-10	わくわくデー (園舎園庭開放)	7月2日(土)午前10時~11時/来年度入園予定の未就園児と保護者/80組/上履き持参	■
聖徳☎31-3839 境南町2-11-8	親子でたのしみ 知能あそび (パズル編)	7月6日(水)午後1時30分~3時/2歳以上の未就園児と保護者/60組	☎・■

保育園

■6月15日から各保育園へ(月~金曜午前10時~午後4時)定員のある園もあります

会場	日程	時間	プレママ■	あかちゃん■
北町保育園	6/22(水)	あかちゃん:予約時にお伝えします プレママ:午前10時30分~11時30分	◎	◎
吉祥寺保育園	6/23(木)	午前10時~11時	◎	◎
境保育園	7/1(金)	午前10時~11時	◎	◎

保育園	事業名	日程	時間・費用	対象	■
東	一緒に遊ぼう	6/21(火)	午前10時~11時	1歳児(平成26年4月~27年3月生)	◎
	離乳食講座	6/22(水)	午後1時15分~2時15分	4~8カ月の親子	◎
	誕生会	6/23(木)	午前9時45分~10時	0歳~	◎
千川	じゃがいも堀り	6/21(火)	午前10時~10時30分	2歳~(10組)	◎
境南第2	誕生会	6/21(火)	午前9時30分~10時	0歳~	◎
	救急法	6/28(火)	午後1時15分~2時15分	0歳児(27年4~28年2月生)の親子	◎
	一緒に遊ぼう (泥んこ遊び)	6/29(水)	午前10時~11時	1・2歳児(25年4月~27年3月生)	◎
境	じゃがいも堀り	6/21(火)	午前10時15分~	2歳~	◎
	誕生会	6/22(水)	午前9時40分~10時	0歳~	◎
	2歳のひろば	6/23(木)	午前10時~11時	2歳児(25年4月~26年3月生)	◎
	ほっとタイム (のんびりおしゃべりしませんか)	6/24(金)	午後2時30分~3時30分	0歳	◎
	じゃがいも堀り	6/29(水)	午前9時30分~10時 現地集合	2歳~	◎
	男の食講座 (離乳食編)	7/2(土)	午前9時45分~11時15分	10カ月までのパパ・プレパパ	◎
精華第二	リトミック(会場: 西久保コミセン)	6/22(水)	午前10時~10時30分	2歳~	◎
	感触遊び (小麦粉粘土)		午後1時~2時	2・3歳の親子または妊婦	◎
北町	見学会	6/24(金)	予約時にお伝えします	5組	◎
境南	消防車を見に来ませんか	6/28(火)	午前10時~	0歳~	◎
	2歳のひろば	6/30(木)	午前10時~11時	2歳	◎
	一緒に遊ぼう (水遊び)	7/1(金)	午前9時45分~10時45分	1歳~	◎
南	誕生会	6/29(水)	午前10時30分~11時	0歳~	◎
精華	手遊び歌と手作りおもちゃ	6/29(水)	午後1時15分~2時	満1歳までの親子または妊婦	◎
	一緒に遊ぼう	7/5(火)	午前9時30分~11時30分 給食費:300円	1歳児(26年4月~27年3月生)	◎

■ゾウのはな子 元気を、笑顔を、夢をありがとう

井の頭自然文化園の人気者、アジアゾウのはな子が5月26日に国内最高齢の69歳で死にました。死因は、継続的な横臥で肺のうっ血を引き起こしたことによる呼吸不全でした。

はな子は、武蔵野市の市制施行と同年の昭和22(1947)年にタイで生まれました。日本の子どもたちの要望を受け、昭和24(1949)年に、両国の友好のシンボルとして日本にやって来ました。最初は上野動物園(台東区)で飼育され、移動動物園で各地を訪れました。井の頭自然文化園を訪れた時には、はな子を見た市民などが熱望し、昭和29(1954)年、井の頭自然文化園に移ってきました。以降、子どもたちや多くの人に愛され、平成25(2013)年に、66歳で国内最高齢記録を更新しました。

飼育員の皆さんの献身的な努力で高齢のはな子の健康を維持してきましたが、最近では、体力が衰え今年3月に予定していた「はな子誕生のお祝い会」も体調を崩して中止となりました。その後は、飼育員が差し出した草などを食べる姿も見られ、元気な姿を見せてくれることをみんなが期待していたところでした。

60年以上に渡りみんなから愛され、元気や勇気を与え続けてくれたことに感謝し、安らかな冥福をお祈りします。



昭和29年井の頭自然文化園に移ってきた頃



平成19年のはな子60歳お祝いイベント選磨を祝ってパンをプレゼント



昨年のはな子68歳お祝い会では大勢のはな子ファンに笑顔で応答

CIM SNSによる武蔵野市からの情報発信

現在、市からの情報発信は市報むさしのを基本としており、その情報プラスαをホームページに掲載しています。市報の場合は全戸配布であり、確実に情報を届けるツールとしては、非常に有効です。しかし、市報は月に2回という制約があります。また、ホームページは市報よりは即時性がありますが、市報を元に構成しているのが、リアルタイムでの情報発信が難しくなっています。その情報をどう補完するか、それに加えて、市政への関心がそれほど高くない方々に情報をいかに届けるかなどが情報発信の課題として挙げられています。その課題解決の手段として利用されているのが、フェイスブックやツイッターなどのソーシャル・ネットワーキング・サービス(SNS)です。

市がツイッターでの情報発信を始めた契機となったのは、東日本大震災です。震災時の情報発信ツールとして、ホームページよりツイッターの方がリアルタイムでの情報の発信力の点で有効であったという結果に基づき、市では情報の内容や運用方法の改善を行い、平成23年3月から情報発信を続けています。現在のフォロワー(情報受信登録者)数は1万5000人以上です。一方、フェイスブックはツイッターよりも一度に多くの情報を発信できるということで、

平成25年4月から運用を開始し、現在までに2200以上の「いいね」を獲得しています。

SNSによって発信する内容としては、市政情報のほかに、イベントや事業の実施・進捗状況、各分野の市民団体の活動状況、友好都市に関する情報など、武蔵野市に関する情報全般です。また、市公式フェイスブック以外にも、水環境連続講座「水の学校」、「武蔵野市市民活動かわら版」、「むさしの創業サポートネット」など行政が関わるフェイスブックやブログの内容も随時確認し、必要に応じ、情報をシェアする形で発信しています。現在、SNSにイベント情報などをアップする担当者が市役所内に10名程度おり、できるだけ多くの情報を発信するようにしています。

情報発信のツールは進化を続けています。今後は、ツイッターとホームページのリンクなどが検討されているようです。紙媒体、ホームページ、SNSがそれぞれのメリットを生かし、デメリットを補いあって、リアルタイムに確実な情報が入手できる仕組みとなれば、利用者のメリットも大きいと思います。

(取材協力:秘書広報課/執筆者:小町友則)

■園市政資料コーナー☎60-1809
○記事で紹介した内容については**秘書広報課☎60-1804**へ

子育て施設

- 【保育園】●南…吉祥寺南町3-6-15☎48-1501 ●吉祥寺…吉祥寺北町5-11-51☎51-5206 ●境…境4-11-3☎53-1783 ●境南…境南町5-1-1☎32-2443 ●東…吉祥寺東町3-28-3☎21-2495 ●北町…吉祥寺北町1-23-17☎21-6681 ●千川…八幡町1-4-13☎51-8478 ●境南第2…境南町2-20-17☎32-8167 ●桜堤…桜堤2-1-27☎52-4671 ●武蔵野赤十字…中町3-25-7☎52-3298 ●まの保育園…吉祥寺本町3-27-13☎38-8260 ●ありんこ…西久保1-11-10☎54-1356 ●精華…西久保1-37-9☎54-3854 ●精華第二…西久保2-15-3☎38-7352 ●西久保…西久保2-18-6☎51-5307 ●ふじの実…緑町3-4-3☎55-2525 【その他の施設】●境こども園…境4-11-6☎53-2312 ●桜堤児童館…桜堤2-1-29☎53-2206

スポーツ

夏休み幼児・ジュニアスポーツ教室

幼児①②:平成22年4月2日～25年4月1日生③:24年4月2日～25年4月1日生④:22年4月2日～24年4月1日生/1人1教室/定員を超えた場合抽選/各2500円(幼児ダンスは各2000円、ボールの投げ方は各1000円) / **申・問**6月30日(必着)までにハガキ・ファクス(3頁の申込要領参照し、生年月日、在学・在園者は学校名・学年も明記)または所定の申込用紙(総合体育館で配布)で**同館**☎56-2200へ。
<http://www.musashino.or.jp>から申込可。



ボールの投げ方教室

夏休み幼児スポーツ教室 同館サブアリーナ	7月25日(月)～29日(金)	①午前9時30分～10時30分 ②午前10時45分～11時45分	各30名
夏休み幼児ダンス教室 同館軽体操ダンス室	8月1日(月)～4日(木)	③午前9時30分～10時15分 ④午前10時30分～11時20分	各20名

ジュニア水泳 温水プール	7月25日(月)～29日(金) ①午後1時50分～2時50分 ②午後3時～4時	小学生	A 水なれ～バタ足コース	各20名
			B クロール基礎コース (面キックが7m以上できること)	各15名
			C 平泳ぎ基礎コース (クロールが25m泳げること)	各15名
ジュニアスポーツ体験 ボールの投げ方教室 同館メインアリーナ	①7月25日(月)～26日(火) ②7月27日(水)～28日(木)	小学1～2年生 小学3～6年生	午前10時～11時30分	各40名

武蔵野プール(夏期プール)のお知らせ 同館総合体育館☎56-2200

武蔵野プール(吉祥寺北町5-11-33)		
期間	7月1日(金)～9月11日(日)	
時間	午前9時～午後6時(屋外・屋内プール)	午後6時～9時30分(屋内プールのみ)
使用料金(2時間)	高校生以上200円、ゴールドカードをお持ちの方100円、小・中学生10円、プラチナカードをお持ちの方・未就学児は無料	
注意事項	小学4年生以下の単独入場不可/おむつの必要な乳幼児入場不可/付き添い(中学卒業以上、水着着用)が必要な方:未就学児(2名まで)、病弱者、泳げない方、午後6時以降に利用する中学生以下/ロッカーは10円の返却式/水泳帽を必ず着用/夏休み期間中(特に午後1時～4時)は混雑のため入場制限あり(定員1400名)/悪天候・教室開催などにより中止・一部使用不可の場合あり/持ち物に制限あり	

休場など	7月15日(金)	全日休場	定期休場日
	9月3日(土)	屋外プール午後1時～休場	市民水泳大会準備
	9月4日(日)	屋内プール午後6時～開放	市民水泳大会
	9月9日(金)	屋外プール午後1時～休場	アクアスロン大会準備
	9月10日(土)	屋外・屋内プール午後2時～開放	アクアスロン大会

50mプール	50×25m深さ0.8～1.8m	小学生以上の泳げる方、一部未就学児使用可
幼児用プール	直径12m深さ0.3～0.4m	未就学児と責任者
25mプール	25×15m深さ1.2～1.4m	小学生以上の泳げる方(3年生までは責任者の付き添いが必要)
15mプール	15×8m深さ0.9～1.0m	—

スポーツ関連のお知らせ

○未就学児(生後5カ月以上)の一時保育(7月)
火～金曜(12日・13日・15日・20日・22日・27日・29日除く):午前9時～午後1時/1時間(500円)以上30分(250円)単位で受け付け/総合体育館3階和室研修室/10名(申込順)/体育施設利用者、スポーツ教室参加者に限る/**申・問**希望日の2週間～2日前午後4時までに直接**同館**☎56-2200へ(スポーツ教室の応募状況により、事前に定員に達する場合あり)。

ガイド&GUIDE

●各事業への申込方法 申し込みの際は、必ず行事名、住所、氏名(ふりがな)、電話番号を明記してください。●市の主催事業ではありませんので、申し込みや問い合わせは各記事の主催者へ。●講師の方などの敬称略

◆講座・講習・イベント◆

■介護者教室「だんだん畑」
6月23日(木)午後1時～3時30分/吉祥寺ナーシングホーム在宅介護支援センター/20名(申込順)/バスに乗って市近隣の老人ホームや介護老人保健施設などを見学/無料/**申・問**同センター☎20-0847(吉祥寺北町2-9-2)
■テンミリオンハウスくるみの木布ぞうり作り
6月29日(水)午後1時30分～3

時・30日(木)午前10時～11時30分/10名(申込順)/初めての方も作れるよう指導/参加費700円(材料費込み)/**申・問**くるみの木☎38-7552(中町3-25-17)
■市民のための老いじたく
6月29日(水)午後1時30分～3時/市民会館第二学習室/20名(申込順)/成年後見制度についての基礎知識/無料/**申・問**福祉公社☎23-1165
■テンミリオンハウス月見路 健康講座～体を動かして楽しく脳トレーニング
6月30日(木)午後1時30分～3時/10名(65歳以上の方優先し申込順)/椅子に座って手足を動かし脳を活性化/健康づくり人材バンク健康運動指導士/無料/**申・問**6月27日までに月見路☎20-8398(吉祥寺北町1-11-7)へ。
■国際交流協会(MIA)
◎青年のための国際理解ワークショップ:7月2日(土)「ユニバー

サル社会って!」小林幸一郎(NPO法人モンキーマジック代表)、7月9日(土)「私たちの暮らしと地域～東日本大震災から考える」武蔵野まごころ連、同協会外国人会員。午後2時～4時。同協会会議室。18～29歳の学生・社会人。無料。筆記用具持参。**申**各2日前までに。◎アジザさんのウズベキスタン家庭料理教室:7月9日(土)午後2時～5時。市民会館料理室。18歳以上の方。ウズベキスタン風シチュー、サラダほか。アジザ・パフロモワ(ウズベキスタン出身)。2000円(同協会会員1000円)。前日・当日キャンセルは参加費全額。エプロンと筆記用具持参。**申**7月7日までに/**共通**18名(申込順)/**申・問**同協会☎36-4511。<http://www.mia.gr.jp/>から申込可。
■シルバー人材センター
◎パソコン教室受講者募集(ウィ

ンドウズ7・8・10対応、PC持込可)…①基本とインターネット:7月6日・7日・13日の水・木曜(全3回)午後1時30分～3時30分。3000円②ワード入門:7月20日・21日・27日の水・木曜(全3回)午後1時30分～3時30分。3000円③エクセル活用:7月8日～22日の毎週金曜(全3回)午後1時30分～3時30分。3000円④インターネット&メール:7月16日(土)午前10時～午後3時。2000円⑤パソコン相談室:7月7日・28日の木曜(各1回)午前10時～正午。1600円/**共通**同センター講習会室。各5名、相談室は2名(申込順)。費用はテキスト・教材費ほか。6月17日から料金を持って直接同センターへ。◎パソコン訪問指導:1時間1819円～(電話受付)。◎補習教室生徒募集:吉祥寺・中町・桜堤教室で学校の教科書に沿った少人数グループ編成。市内および

近隣地域の公・私立小学3年生～中学3年生。1科目週1回。小学生:国語、算数、英語1科目3500円、中学生:国語、数学、英語1科目4500円。入会金2000円。定員あり/**申・問**同センター☎55-1231
■高齢者総合センター 後期半年講座見学会
7月1日(金)～14日(木)/午前の部:9時40分、午後の部:1時10分/同センター1階集合/各回1時間程度/市内在住の60歳以上/各10名/参加経験のない講座の見学。参加者は今年度後期講座(例:パワーアップ体操・気楽に動こう(イス体操)・ヨガ・フラダンス・太極拳・陶芸・水墨画・シャンソン・コーラスほか全22講座)に1講座優先参加可能/無料/詳細は<http://www.fukushiko-sha.jp/>参照/**申・問**電話または直接同センター☎51-1975(日曜、祝日を除く)へ。

野外活動センター☎54-4540、FAX51-9810、<http://www.musashino.or.jp/>

◎ジュニアスキダイビング～シュノーケルとフィンを覚えて、魚とご対面
プール講習(参加必須):7月21日(木)・22日(金)・25日(月)午前10時～正午、武蔵野プール。海洋実習:7月26日(火)午前7時30分市役所出発～27日(水)午後5時解散(予備日:8月2日(火))、静岡県大瀬崎(大瀬館宿泊)/貸切バス使用(添乗員同行)/クロールで25m以上泳げる市内在住・在学の小学3年生～中学生/24名/最少催行8名/指導:DiveHouseHORAISON/1万8400円/26日の昼食持参



◎親子野あそびクラブ～夜の昆虫を見てみよう
7月23日(土)午後5時30分～8時30分/杉並区和田堀公園(杉並区成田西1-30-27)、現地集合・解散/市内在住・在学の小学生と保護者/30名/最少催行10名/夜の昆虫を観察しよう/講師:むさしの自然史研究会/大人1000円、子ども500円(交通費別途)



◎夏休み標本教室～本格的な昆虫標本作りに挑戦
7月30日(土)①午前9時30分②午後1時/各2時間/総合体育館/市内在住・在学の小学生(2年生以下は保護者同伴)/各25名/最少催行8名/午前はメタリフェルホソアカクワガタ、午後はアトラスオオカブト/指導:むさしの自然史研究会/1100円/**申**①・②の重複申込不可



【共通】定員を超えた場合抽選/**申・問**6月30日(必着)までにハガキ・ファクス(3頁の申込要領参照し、生年月日、在勤・在学者は勤務先・学校名も明記。ファクスは要受信確認。電話申込不可)または直接**同センター**へ。ホームページから申込可

◎「自然の村直行バス運行」2泊3日で自然の村へ
8月26日(金)午後7時三鷹駅北口出発～28日(日)午後5時解散/自然の村(長野県川上村)宿泊/貸切バス使用(係員同行)/市内在住・在勤・在学の方ほか/25名(申込順)/最少催行5名/往復4000円(宿泊・食事・施設使用料別途)/27日に清里へ無料送迎あり/**申・問**2カ月～2日前に、自然の村の宿泊予約と合わせて直接**同センター**へ

*旅行条件説明書はホームページまたはDo Sportsをご覧ください(公財)武蔵野生涯学習振興事業団 野外活動センター(東京都知事登録旅行業第2-6513号一般社団法人全国旅行業協会正会員)吉祥寺北町5-11-20

むさしのスポーツマップ&ガイド 「ココKARASポーツ」の配布



気軽にスポーツを楽しめるように、市のスポーツ情報のほか、民間を含む市内スポーツ施設の場所がわかる地図を掲載しています/配布:市役所、総合体育館、温水プール、武蔵野プレイス、市民会館など。市ホームページに掲載/**問**生涯学習スポーツ課☎60-1903

市民体育大会 馬術

7月3日(日)午前9時/日本獣医生命科学大学馬場(境2-27-5)/市内在住・在勤・在学の方/馬場馬術競技、小障害飛越競技ほか/3000円(保険料、馬借料)/**申・問**6月26日(消印有効)までにハガキ(3頁の申込要領参照し、年齢、性別も明記)で**体育協会**☎55-4119へ。



トピックス 東都大学野球春季リーグ戦で亜細亜大学が優勝

亜細亜大学硬式野球部が、東都大学野球春季リーグ戦で、優勝を果たしました。5月25日、神宮球場で優勝をかけて日本大学との2回戦が行われ、7対1で亜細亜大学が勝利し、昨年秋季に続く2季連続25回目のリーグ優勝に輝きました。開幕2連敗から8連勝し、勝ち点を4とし、同じ勝ち点の國學院大学と東洋大学に勝率で上回って優勝を決めました。



文化事業団

事務局(市役所801会議室 ☎54-8822)
☎:「アルテ友の会」会員割引料金

- 公会堂... 吉祥寺南町1-6-22... ☎46-5121
吉祥寺美術館... 吉祥寺本町1-8-16F&Fビル7階... ☎22-0385
吉祥寺シアター... 吉祥寺本町1-33-22... ☎22-0911

*市民文化会館は改修工事のため休館しています。事務局は、市役所801会議室。抽選終了後の施設予約のみ受け付け。電話番号は変更ありません。

ラファエル・アギーレ
ギター・リサイタル

9月13日(火)
午後7時開演/スイングホール/「禁じられた遊び」、「アルハンブラの思い出」ほか/全席指定2800円、◎2300円



ハヤカワ・テルージ・トリオ
〜タンゴの夕べ

9月30日(金)
午後7時開演/スイングホール/出演:早川純(バンドネオン)、レオナルド・テルージ(ベース)、久保田美希(ピアノ)...



ロザリオ・ジュリアーニ&ロベルト・タレンツィ
ジャズ・デュオ・ライブ

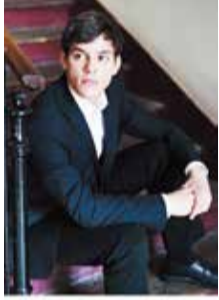
10月4日(火)午後7時開演/スイングホール/出演:ロザリオ・

ジュリアーニ(アルト・サクソ、ロベルト・タレンツィ(ピアノ) / 「キャラバン」「枯葉」「スウィングしなけりゃ意味がない」ほか/全席指定3500円、◎3000円



アーロン・ピルザン
ピアノ・リサイタル

10月10日(祝)午後5時開演/スイングホール/ショパン:12の練習曲 op.10、バッハ:フランス組曲第1番ほか/全席指定3000円、◎2500円



武蔵野寄席「秋」

10月15日(土)午後2時開演/公会堂/出演:春風亭一朝、柳家蝠丸、春風亭柳朝、鏡味千代...

夏休み子ども向け企画

固文化事業団事務局

Table with 2 columns: 公演 (Public Performance) and 体験プログラム (Experience Program). Includes details for various events like '親子で楽しむ爆笑寄席' and 'オルガン・ワンダーランド・ミニ・コンサート'.

Table for '施設の使用申込' (Facility Use Application). Columns include: 施設名 (Facility Name), 室名 (Room Name), 使用期間 (Usage Period), 受付開始時間・場所 (Application Start Time/Location).

Table for 'チケット予約専用電話☎54-2011' (Ticket Reservation). Includes reservation details, dates, and contact information.

■テンミリオンハウスきんもくせい「七夕まつり」

7月2日(土)正午~午後3時/焼きそば、イカ焼き、枝豆、いなりずしなど、歌や手品のイベントあり

■就業支援セミナー

①シニアの再就職対策講座:7月5日(火)。55歳以上②採用への近道:7月6日(水)・26日(火)。34歳以下③ミドルのための再就職支援講座:7月12日(火)。30~54歳④就活エクスプレス:7月12日(火)~19日(火)。30~44歳非正規雇用者⑤プラスワンセミナー:7月20日(水)。30~54歳⑥女性再就職サポートプログラム:8月25日(木)~9月9日(金)。フォローアップセミナー:9月27日(火)/東京しごとセンター多摩(国分寺市南町3-22-10)...

い合わせ)、⑥予約制・選考あり/詳細はhttp://www.tokyoshigo.to.jp/tama/参照/☎同センター ☎042-329-4524

■発達・知的障がいのある方の生活設計を考える講座

7月9日(土)午前10時15分~午後0時15分(受付10時)/公会堂合同会議室/又村あおい(平塚市福祉総務課)/80名/就労後の日中活動・年金・後見などを分かりやすく解説/300円(しよーとてんぱー会員無料)/事前申込優先/☎同しよーとてんぱー ☎090-5805-9783、FAX020-4664-1822、st2014kikaku@gmail.com

◆スポーツ◆

■ラグビーフェスティバル IN むさしの XV

6月19日(日)午前10時~午後4時/陸上競技場/横河武蔵野アトラスターズ対日本IBMビッグブ

ルーほか、迫力あるラグビーのゲームを一日楽しもう/☎同ラグビーフットボール協会・田川 ☎090-8877-4492

■初心者のための気功教室

6月26日(日)午後1時30分~3時/武蔵野館デイルーム/市内在住・在勤・在学の方/20名(申込順)/家でもできる気功教室/村瀬由美子/無料/動きやすい服装と靴/☎同施設サービス ☎36-7711

■ソーシャルダンス教室

◎中級教室(ルンバ):7月1日~9月30日の金曜(7月15日、9月9日を除く全12回)、午後6時55分~8時40分、5000円。◎初級教室:7月5日~9月20日の火曜(7月26日、8月16日を除く全10回)、午後6時55分~8時40分、4000円/☎同総合体育館/☎同6月25日までにハガキ、所定の申込用紙で同館受付または電話、Eメールでソーシャルダンス連

合会・島森 ☎080-6555-2144、t-shima2000@nifty.comへ。

■むさしのまちな歩きツアー

7月10日(日)午前9時50分JR吉祥寺駅2階中央改札前集合/30名(申込順)/吉祥寺今昔コース徒歩約2.5km、2時間/500円/☎同観光機構 ☎23-5900

■月曜日初心者水泳教室

9月26日~12月5日の月曜(10月10日・17日を除く全9回)/午前9時30分~11時/温水プール/市内在住・在勤で18歳以上の方/20名(超えた場合抽選)/4900円/☎同6月30日(必着)までに往復ハガキ(性別、生年月日も明記)またはハガキを持って直接体育協会へ/☎水泳連盟・佐藤 ☎080-8479-1573

◆お知らせ◆

■商工会議所税務相談会 7月6日(水)午前10時30分~午

後4時30分/市内在住・所在の個人事業主/記帳・決算・申告・税金など/無料/帳簿、昨年の決算書など持参/予約可/☎同会議所 ☎22-3631

■子ども協会 夏期アルバイト募集

保育補助/若干名/保育士有資格者または保育士養成学校在学/7月上旬~9月中旬/週5日(月~金曜・応相談)午前8時30分~午後5時/子ども協会が運営する保育園・こども園/日額7800~8400円。交通費、規定により支給/書類審査/採用予定者のみ7月10日ごろまでに電話連絡/☎同6月30日(木・必着)までに、市販の履歴書(写真貼付・返却不可。「夏期アルバイト希望」と明記)を郵送で子ども協会事務局 ☎36-0671(〒180-0022境4-11-6)へ。

元気なからだ ここからは楽しい食卓から

市では、市民一人ひとりが生涯にわたり、心身ともに健康な生活を送れるよう、豊かな「食」を育む取り組みを進めています。多様な食育事業により、皆さんの食卓が楽しくなるよう応援しています。



食育月間ポスター
(武蔵野美術学園優秀賞作品)

離乳食教室

離乳食についての講習、デモンストレーションを行います
●はじめて教室・もぐもぐ教室・かみかみ教室／保健センター ☎51-0700 ●離乳食講座／4カ月から／境こども園いこっと ☎53-2312

子どもの食についての相談

●健康なんでも相談／健康課 ●食・なんでも相談／0123 吉祥寺 ☎20-3210、0123 はらっぱ ☎56-3210 ●食事相談／境こども園いこっと ☎53-2312

農産物品評会

●地産地消を支える農家の支援と市民理解の推進のためのイベントです。夏と秋に開催。市内産野菜の展示、試食(夏のみ)、販売／生活経済課 ☎60-1833



野菜の栽培体験

●野菜の栽培・収穫／各保育園、各小・中学校



親子の教室

●夏休み親子教室 食品工場見学、手打ちうどん作り／消費生活センター ☎21-2972



手打ちうどん作り

給食

●保育園、小・中学校で、食育目標に基づいた献立の給食を提供しています

●バイキング給食、保護者試食会、給食だよりの発行、調理実習、調理場見学、栄養指導／子ども育成課、給食・食育振興財団 ☎54-2090

食品工場の見学と料理教室

●食品の生産現場を知り、手作り料理に挑戦します
●消費生活講座／消費生活センター ☎21-2972



料理教室

農家とのつながり

●市内の畑の見学を通して、都市農業への理解を深めます
●農家見学会／生活経済課 ☎60-1833



情報の発信

●市の取り組みをまとめた食育のしおりやホームページを作成しています／健康課

消費者対象の講座

●食の安全について学びます
●消費者スクール／消費生活センター ☎21-2972

むさしの給食・食育フェスタ

●児童・生徒・市民の方を対象にした参加型イベントです

●むさしのマルシェ、むさしの給食食堂、展示教室、展示体験コーナーなど／会場：市民会館／給食・食育振興財団 ☎54-2090



給食・食育振興財団 ☎54-2090

食育出前型教室

●出前で教室を開催します
●親子食育ウォーキング教室、食べ力のびのび教室、チャレンジキッズ教室／健康づくり支援センター ☎51-0793



食べ力のびのび教室

食育授業

●教諭と栄養士による食に関する授業をします
●市内農家で小学生が麦踏み、麦収穫などを体験／各小・中学校



子育てフェスティバル

●未就学児を子育て中の家庭が対象のフェスティバルです。栄養コーナーの中で、啓発活動を行っています



栄養コーナー

●保育園給食の展示、レシピの配布、相談、食育あそび(おまごなど)ほか／会場：市役所／子ども政策課 ☎60-1851

Musashino ぐちそうフェスタ

●商工会議所主催のイベントに出店し、啓発活動を行います
●食育クイズ・啓発品の配布など／健康づくり支援センター ☎51-0793、健康課



生涯にわたる推進

食育体験と地産地消

知識の普及

食育の木

日本の伝統的食文化「和食」

平成25年に日本の伝統的な食文化である「和食」がユネスコ無形文化遺産に登録されました。一汁三菜を基本とする和食は、栄養のバランスがよく、出汁による「うまみ」を上手に使うことで、油を控えたメニューが多くなり、長寿や肥満防止につながると言われています。また、盛り付けや器、場のしつらいにまで心を配り、自然の美しさや四季の移ろいを表現する「日本人の美意識」に触れる機会にもなっています。



日本の食文化は、正月をはじめとする年中行事にも密接に関わって育まれてきました。

自然の恵みを分かち合い、家族や地域の人との絆を大切にしてきた「和食」を、次の世代につないでいきましょう。

食育推進計画が改定されました

平成28年に、国が食育の推進を国民運動として取り組むこととした第3次食育推進基本計画の策定に伴い、東京都が食育推進計画を改定しました。本市においても、都の計画の3つの取り組みの方向性「生涯にわたる推進」「知識の普及」「食育体験と地産地消」に基づき、市民の皆さんが健康で豊かな食生活を送ることができるよう、さまざまな施策を展開していきます。

この特集に関するお問い合わせは、健康課 ☎51-0700へ

イベント

■男性のための料理講習会「フライパン1つでできるクッキング」

7月7日・14日・21日(木) / 全3回 / 午前10時30分～午後1時30分 / 吉祥寺南町コミセン / 市内在住の60歳以上の男性 / 15名(初参加者優先し超えた場合抽選) / 市協力栄養士(高齢者食事学研究会) / 1800円(3回分材料費) / **申・問**6月30日までに**高齢者支援課** ☎60-1846へ。



■農業ふれあい公園「夏まつり」

7月2日(土) 午後3時～5時 / 雨天時3日(日) / 農業ふれあい公園(関前5-19) / 野菜の無料収穫体験(多数の場合抽選)、野菜の無料・格安提供、武蔵野にいだんご汁の格安提供、ハーブティー・ジャムクラッカーの無料提供、地元和太鼓、フラダンス、七夕飾り、子ども遊びなど / **問** 当日、**直接会場**へ / **問** **コミュニティファーム** ☎090-4923-8432、**緑のまち推進課** ☎60-1863



在住・在園の2歳以上で収穫体験に参加できる未就学児(ベビーカーは畑に入れません)と親 / 各15世帯(超えた場合抽選) / ミニトマト、キュウリ、インゲン、ピーマン、ジャガイモなど / 700円程度 / 手袋、はさみ、タオル、ハンカチ、レジ袋3枚程度、水筒持参 / 帽子、汚れてもよい長そで・長ズボン、靴(長靴)など / **問** 6月24日までにEメール(3頁の申込要領参照し、全員の名前、年齢、性別、在園は園名も明記)で**NPO法人武蔵野農業ふれあい村kids@agrifu.reai.com**へ。2日以内に受信した旨を返信(返信がない場合電話で問い合わせ) / **問** **同法人** ☎080-4152-9681、**緑のまち推進課** ☎60-1863



■未就学親子野菜収穫体験

7月3日(日)・18日(祝)・31日(日)のいずれか / 午前9時～11時 / 農業ふれあい公園(関前5-19) / 市内

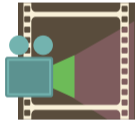
図書館

文中の敬称略

- 中央図書館……吉祥寺北町4-8-3 ☎51-5145 | <http://www.library.musashino.tokyo.jp/>
- 吉祥寺図書館…吉祥寺本町1-21-13 ☎20-1011
- 武蔵野プレイス……境南町2-3-18 ☎30-1900 | モバイル(携帯電話)版は末尾に m/ を

■土曜の午後の映画会

6月25日(土) 午後2時30分(開場2時15分) / 中央図書館視聴覚ホール / 中学生以上 / 70名(先着順) / 「ラルジャン」(1983年公開、フランス・スイス合作、84分、カラー、字幕版、監督:ロベール・ブレッソン、原作:トルストイ『偽の利札』) / 無料 / **問** 当日、**直接会場**へ / **問** **同館**



■文庫連春の催しワークショップ

6月26日(日) 午前10時30分～午後0時30分 / 中央図書館視聴覚ホール / 幼児から大人 / 30名(申込順) / ミニ絵本を作ろう / 田中六大、もとしたいづみ(絵本作家) / 無料 / **問** 6月16日から電話または**直接同館2階カウンター**へ / **問** **同館**



健康

保健センター 〒180-0001 吉祥寺北町4-8-10 健康課(1階) ☎51-0700
健康づくり事業団(2階) ☎51-2828 / 健康づくり支援センター(1階) ☎51-0793

特に表記のない限り、場所は保健センター、対象は市内に住民登録のある方、無料。ハガキなどでの申し込みは3頁の申込要領参照

■胃がんハイリスク検査のお知らせ

7月11日(月) 午後2時～ / 28年度40・45・50・55・60・65・70・75歳になる方 / 10名(申込順) / ①過去に検査を受けた方 ②ピロリ菌除菌治療を受けた方 ③外科的胃切除を受けた方 ④2カ月以内に胃薬(PPI)を服用した方は不可 / 市国保・後期高齢者医療制度の加入者は健診時に実施 / 500円(生活保護受給者免除) / **申・問** 7月1日(必着)までにハガキ・封書(「胃がんハ

イリスク検査希望」、生年月日も明記。電話不可)または**直接健康づくり事業団**へ。

母子保健

■乳幼児健康診査

3～4カ月児、6・9カ月児、1歳6カ月児、3歳児の健康診査は対象者に個別通知をしています / 転入の方には通知が届きませんのでお問い合わせください / **問** **健康課**

■もうすぐパパ・ママのためのこうのとりの学級(土曜日クラス)

7月23日(土) 午前9時30分～正午 / 初妊婦(受講時に妊娠16～31週の方)とパートナー / 32組(申込順) / 赤ちゃんの生活、産後の体と心の変化、もく浴実習・妊婦体験ジャケット / 母子健康手帳、バスタオル、筆記用具持参 / **申・問** 7月15日までに電話または**直接健康課**へ。

■こんにちは赤ちゃん訪問

生後4カ月ごろまでの赤ちゃん全員を助産師・保健師が家庭訪問し、赤ちゃんの健康チェックや育児の相談を行っています / 赤ちゃんが生まれたら母子健康手帳に挟んであるお誕生連絡票を早めに投函しましょう。お誕生連絡票のない方は健康課までご連絡ください / **問** **同課**

■離乳食はじめて教室(4～6カ月ごろの離乳食)

7月22日(金) 午前10時15分～11時30分 / 平成28年1月～3月生まれの第一子と親 / 18組(申込順) / 離乳食(1回食)の話(簡単な試食あり)、生活リズムの話 / 母子健康手帳を持参 / **申・問** 7月15日までに電話または**直接健康課**へ。



■もぐもぐ教室(7～8カ月ごろの離乳食)

7月12日(火) 午前10時15分～11時30分 / 平成27年10月～12月生まれの第一子と親 / 36組(申込順) / 離乳食(2回食)のお話(簡単な試食あり)、歯のお手入れの話 / 母子健康手帳を持参 / **申・問** 7月5日までに電話または**直接健康課**へ。

■高齢者への声かけで熱中症予防

熱中症患者のおよそ半数は65歳以上の方です。熱中症は、日中の炎天下だけでなく、室内や夜間でも多く発生しています。家族や周りにいる人たちも、気温や湿度の高い日は注意し、積極的に声をかけてください。



熱中症予防には水分補給と暑さを避けることが大切です。エアコンや扇風機、シャワーや冷やしたタオルでも身体を冷やす効果があります / **問** **健康課**

健康づくり事業団

◎人間ドック(予約状況は<http://www.musashino-health.or.jp/>に掲載) 実施日:火・木曜 / 午前中に検査、午後には医師による結果説明。健康相談可 / オプション検査(別途料金):胸部CT、乳房超音波、腫瘍マーカー検査など / 市内住民登録の方:2万1000円、その他:4万2600円 / **申・問** **同事業団**



来月の予防接種 市内の指定医療機関で予防接種を受ける方は、接種前に冊子「予防接種と子どもの健康」を読み、必ず予診票と母子健康手帳を持って、お子さんに同伴してください。転入などで予診票をお持ちでない方は、母子健康手帳を持って**直接健康課**へ / **問** **同課**

B C Gは保健センターで集団接種も実施しています
7月7日(木) 午前9時30分～11時(時間厳守)
7月21日(木) 午後2時～3時30分(時間厳守)

休日の医療機関 6/15(水)～30(木)

初期救急(入院を要しない急病) ○印=午前9時～午後5時 ◎印=午前9時～午後10時

※症状によってはほかの病院での受診をお勧めする場合があります。内科に小児、小児科に成人が受診する場合は事前に電話連絡が必要です。

日	医療機関名	診療科目	住 所	☎
19日(日)	○よしかた内科	内科	八幡町3-1-19	50-0351
	○松井健診クリニック吉祥プレイス	内科	吉祥寺東町1-19-23	22-2270
	◎吉祥寺南病院	内科	吉祥寺南町3-14-4	45-2161
26日(日)	○小森病院	内科・小児科	関前3-3-15	55-8311
	○前田内科・胃腸科	内科	吉祥寺本町1-34-18	29-7557
	◎武蔵野陽和会病院	内科	緑町2-1-33	52-3212

二次救急(入院を要する救急) 平日夜間、休日24時間 *小児科は武蔵野赤十字病院で対応

吉祥寺南病院	内科・外科	吉祥寺南町3-14-4	☎45-2161
武蔵野陽和会病院	内科・外科	緑町2-1-33	☎52-3212
森本病院	内科	吉祥寺本町2-2-5	☎22-5161

二次救急・三次救急(二次救急では対応できない救命・救急)

武蔵野赤十字病院 | 境南町1-26-1 | ☎32-3111
*同病院では、初診時に紹介状と予約が必要。まずはかかりつけ医へ。休日・夜間に緊急性の低い方が外来受診した場合、時間外選定療養費(8640円)の負担あり(15歳未満は5400円) / **問** **同病院**

歯科診療	午前9時～午後5時	電話連絡のうえ受診
19日(日)	木村歯科医院	吉祥寺南町3-32-8 ☎43-8264
26日(日)	倉重歯科	西久保2-2-16小川ビル1階 ☎55-0660

調剤薬局 日曜午前9時～午後5時 市薬剤師会武蔵野管理センター
武蔵野管理センター薬局 | 中町3-7-1武蔵野コーポラス105 | ☎55-6710

東京都医療機関案内「ひまわり」 ☎03-5272-0303(自動応答) FAX03-5285-8080(聴覚障害者向け) ☎03-5285-8181(外国語) 毎日9-20 http://www.himawari.metro.tokyo.jp/	東京消防庁救急相談センター 電話相談 ☎71119 または ☎042-521-2323 東京版救急受診ガイド 検索 東京都小児救急相談 月～金18-23 / 土日祝年末年始9-23 ☎80000 または ☎03-5285-8898
--	---

コミュニティセンター 文中の敬称略

6月 事業案内 問い合わせは各コミセン(頁下欄外を参照)へ

●事前に電話または窓口へ(市報発行日1日・15日から受け付け)
特に表記のないものは、会場は各コミセン、申込順、無料、当日直接会場へ

■生活習慣病予防料理講習会 午前10時30分/市内在住で50歳以上/指導:市協力栄養士/600円(キャンセルの場合、実費負担の可能性あり)/エプロン、三角巾を持参

吉東	23日(木)	■コミュニティのつどい「市の公共施設の未来」勉強会 午後7時~9時/市企画調整課
	7/2(土)	■軽スポーツの日・体操と栄養講座「食事で代謝アップ」 午前10時~正午/20名/健康づくり人材バンク/飲み物、室内用運動靴持参/☎窓口へ
本宿	29日(水)	■折り紙教室「紫陽花を折ろう」 午前10時/15名/300円/持ち物:ポンド、ピンセット/☎参加費を添えて窓口へ
	7/2(土)	■地域フォーラムおよび利用者懇談会 午前10時30分/第1部:公共施設等総合管理計画案に関する意見交換会、第2部:利用者懇談会
	7/6(水)	■ロコモ予防体操 午前10時~正午/30名/共催:健康づくり支援センター/☎窓口へ
吉南	7/2(土)	■熊本支援チャリティイベント「この体操があなたを救う」 午後2時/体操指導と懇談会/☎
	7/4(月)	■生活習慣病予防料理講習会「腸内フローラを整え、腸元気な食材選び」 ☎7/1まで
御殿山	7/9(土)	■熊本支援コンサート「久住昌之プロジェクターQライブ」 午後3時/120名/スクリーントーンズ・チロほか/1000円(全額チャリティ)/☎窓口でチケット発売中。電話受付は18日午前11時~
	22日(水)	■コミュニティわいわい広場 午後2時30分~4時30分(工作受付4時まで)/小学生/40名/工作:モザイクアート。ゲーム:カーリング、サッカーゲーム。わたあめ/共催:桜堤児童館
本町	7/2(土)	■七夕の会 午後2時/短冊に願いを込めて飾りつけ/共催:御殿山福祉の会
	22日(水)	■ふれあい講座「アイロンでくつつくビーズクラフト」 午後1時30分~3時/15名/300円/☎参加費を添えて窓口へ
吉西	25日(土)	■サロンでコーヒータイム 午後2時~4時/「ホッとCaféシエモア」でいれたてのコーヒー(1杯100円)をどうぞ
	26日(日)	■日曜ヨガ 午前10時~11時30分/健康増進と地域の交流/28名/健康づくり人材バンク/動きやすい服装。飲み物、タオル持参/共催:健康づくり支援センター/☎15日正午~
	7/10(日)	■フリーマーケット 午前10時~午後1時/雨天実施/30店/地元野菜販売あり/出店料300円/☎29日までに窓口へ
吉北	募集	■瀬戸物食器リサイクル(7/10フリーマーケットと同時に開催) ☎リサイクル品の持込みは27日~7/6に窓口へ(休館日を除く)
	18日(土)	■お話の会「さくらんぼ」 午後2時~4時/テーマ:「雨」、工作:ぶうぶうカー、紙芝居、パネルシアター
けやき	18日(土)	■けやき茶社 午後2時~4時/いれたてのサイフォンコーヒーとスイーツでティータイム
	25日(土)	■よみかき紙ふうせん 午前11時~正午/紙芝居、絵本よみ聞かせ、折り紙で遊ぼう
中央	7/5(火)	■生活習慣病予防料理講習会「骨密度」が気になる方のお勧めレシピ 持ち物:上記のほか筆記用具
	7/9(土)	■みんなで楽しもうカラオケ 午後6時~9時/15名/500円(弁当代)/飲み物持参/☎16日午前10時~参加費を添えて窓口へ
西久保	7/2(土)	■生活習慣病予防料理講習会「しっかり食べて夏バテ対策」 10名/☎27日までに窓口へ(キャンセルは29日まで)
	7/2(土)	■七夕まつり&カフェ 午後1時30分~4時/七夕飾りを作り飾る/小笹のお土産あり/カフェでくつろぎのひと時を(コーヒー・紅茶・ジュース各100円)/共催:西久保福祉の会、川路さんち
	7/9(土)	■子ども科学実験教室 午後7時~9時/小学3~6年生(保護者同伴)/24名/星座早見盤作りと月(三日月)、木星などの天体観望/唐崎健嗣(星空案内人)JAXAコズミックカレッジ・きらめきライフ多摩/☎21日~
緑町	7/2(土)~	■パソコン学習会 7/23までの毎週土曜(全4回)/初心者:午前10時、1600円。レベルアップ(初心者コースからの進級者が優先):午後1時30分、2000円/各8名とパソコン持参4名/☎窓口へ(超えた場合抽選。6/28午後2時)
八幡町	27日(月)	■元気になろうダンシングウォーク 午後1時30分/60歳以上/15名/300円(茶菓子代)/☎参加費を添えて窓口へ
関前	28日(火)	■講習会「アクリル毛糸で作るイチゴのたわし」 午前10時~正午/初心者/15名/実費当日集金(250円程度)/持ち物:カギ針(7号ぐらい)/☎
	29日(水)	■七夕づくり七夕飾りを皆で作しましょう! 午後1時30分~3時30分/幼児からお年寄りまで/折り紙と小笹のお土産あり/共催:関前福祉の会
境南	24日(金)	■幼児対象読み聞かせ 午前10時30分~正午/絵本、工作、手遊びなど/共催:ママさんクラブ、境南地域社協
	27日(月)	■親子で楽しくわらべ歌で遊ぼう 午前10時30分~11時30分/0歳~未就学児と保護者/わらべうたの会「げっくりにかくり」
桜堤	7/2(土)	■七夕まつり 午後2時~4時/短冊書きや笹飾り作り。小学生以下におみやげあり
	17日(金)	■よみかきせ 午前10時30分~11時/3歳ぐらいまで/楽しい歌や遊びもあります
	20日(月)	■パソコン学習会(個別指導) 7/11までの毎週月曜/午後1時30分~4時/参加者の質問に答える勉強会/1回300円/パソコン持込可

担当:市民活動推進課

■ほおずき・野菜の即売会

6月20日・27日、7月4日・11日(月)/午前11時~売切れ次第終了/小雨実施/市役所正面玄関前/ほおずき、枝豆、とうもろこし、トマト、切花、鉢植えなど/7月4日は夏野菜品評会入賞野菜の展示・試食も同時開催/☎JA東京むさし新鮮館☎54-7150、生活経済課☎60-1833



コミセンの連絡先

- 吉祥寺南町(吉祥寺南町3-13-1) …… ☎43-6372
●御殿山(御殿山1-5-11) …… ☎48-9309
●本町(吉祥寺本町1-22-2) …… ☎22-7002
●吉祥寺西(吉祥寺本町3-20-17) …… ☎55-3297
●吉祥寺西分館(吉祥寺本町4-10-7) …… ☎55-3297
●吉祥寺北(吉祥寺北町1-22-10) …… ☎22-7006



西部コミュニティ協議会

「未来につなげよう 人と人のふれあい」

西部コミセン入口の、タイルでできた大きなモニュメントを皆さんはご存じですか?そこには、本を持つ人、スポーツをする人、お祭りのはっぴを着た人、ベビーカーを押すパママなど老若男女の姿が描かれており、まさに地域の人が集うコミュニティの場所そのものが表現されています。次にいらした時には、ぜひじっくりとご覧になってみてください。



「モニュメント」1.2m×3mの大作です

さて、当コミセンは、今年5月に発足した桜野地域防災ネットワークの事務所にもなり、ますます地域の核としての役割が期待されています。これからも運営委員・協力員ともに力を合わせ、さらに地域を守るためにも「ふれあいとにぎわい」を大切に、地域をつなげていきたいと思ひます。

■託児付き 子育て中の方のためのモーニングコンサート「The Eternal Scene~永遠なる情景」

7月12日(火)午前10時30分~11時30分(開場10時)/コリウス武蔵境(境1-17-6)/市内在住・在勤で子育て中の方(子どもが在学・在園も可)/60名(超えた場合託児を優先し抽選)/仁科愛(ピアノ)、白石啓太(パーカッション)/「マーメイドラグーン」「情熱大陸」ほか/無料/託児:45名、1歳~未就学児、スイングレインボーサロン/子どもの同席不可/☎☎6月28日(必着)までに往復ハガキ(3頁の申込要領参照し、託児希望は子どもの氏名(ふりがな)・生年月日・性別、在勤・在学・在園者は勤務先・学校・園名も明記)または返信用ハガキを持って直接☎180-8777生涯学習スポーツ課☎60-1902へ。市ホームページから電子申請可。



市民伝言板

市民の市内での活動の情報交換や仲間づくりをお手伝いするためのコーナーです。講師の方などの敬称略。掲載内容の責任は主催者にあります。詳細は、各催しの☎の方にお問い合わせください。

掲載希望の方へ 対象:市民または市民サークルによる市内での活動・催し。同一人・サークルの掲載は6カ月に1回/掲載基準:申込書裏面および市ホームページに掲載。必ずご確認ください/申し込み:所定の申込用紙(秘書広報課、各市政センターで配布、市ホームページから印刷可)を郵送・ファクスまたは直接窓口へ。電子申請も可/☎☎秘書広報課☎60-1804、FAX55-9009 掲載申込締切 7/15号…6月17日、8/1号…7月4日

おいでください 市民が市内で主催する催しなど。特に表記のないものは無料

催しもの(団体名)	日時・場所	会費/☎☎	備考
エアロビクス公開講座(ローズマリー)	6月13日・20日(月)午前10時15分/市民会館集会室	1回500円 木下50-4480	初心者でもOK。要予約(午後9時まで)の指導
午後のシューベルト/ます、野ばらほか	6月22日(水)午後2時開演/吉祥寺美術館音楽室	石瀬 080-4627-5458	ソプラノとピアノ伴奏による音楽会
高橋源一郎氏講演会(本をたのしもう会)	6月25日(土)午後2時~4時/三鷹市公会堂光のホール/500名(先着順)	1回1000円 高田55-7968	テーマ:文学のことは、政治のことは、そして……
ゆかたの着付けの講習会	7月6日(水)午後1時30分~3時30分/市民会館第1和室	岩崎53-1236	申込締切7月5日まで。用意するものあり

仲間あつまれ 市民が市内で活動しているサークルなど ☎は入会金。特に表記のないものは無料

団体名(活動内容)	活動時間・場所	会費/☎☎	備考
月曜テニスの会 コーチの元で女性だけで楽しんでもす	毎週月曜/午後1時~3時/三中コート/無料体験可/募集若干名	月2000円 石原21-3025	留守電になっていません。折り返し電話します
空手道こどもクラブ(空手の稽古)	火曜:大野田小、水曜:二小、金曜:千川小、土曜:二中/午後6時~	3カ月5500円 露木54-2342 080-1076-7880	☎2000円/大人も募集中、午後7時30分~
むさしの釣友会(船での釣り)	毎月第2火曜/東京湾、相模湾、外房での船の釣り。その時期一番の旬の魚	月1000円 河原32-5561	港までバスで往復します。入会前のお試し釣行歓迎します
うたの会(日本の歌、外国の歌など)	月2回水曜/吉祥寺西コミセンほか	1回1500円 谷口37-9466	男声も女声も楽しく歌っております
ボイス・トレーニング響	第2・4金曜/午後1時20分~3時/東海大学・望星学塾(西久保1丁目)	月2500円 齋藤55-7456	発声の基本から楽しく勉強しています。あなたもどうぞ
声楽同好会(ボイス・トレーニング抒情歌愛唱歌童謡)	毎月第2・4金曜を予定。6月は24日(金)/午後1時~/市民会館	1回1500円 田中53-9449	老若男女を問わず大歓迎。発声方法を勉強し楽しく歌いましょう
むさしのダンスサークル(土:中級、月:初~中級)	月2回/土曜:午後6時30分~8時30分、月曜:午後6時~8時/吉祥寺美術館音楽室	1回1200円 高尾22-4103	スタンダード・ラテン全種目をレッスン
武蔵野メンズクッキング(先生以外男性だけの料理教室)	毎月第1日曜/午前10時~/市民会館料理室	1回1000円 齊藤55-1913	未体験の方歓迎 材料費1000円程度(1人当たり)
吉祥寺タブレット勉強会(iPad/iPhoneなど)	平日午前中など/コミセンなど(詳細はお尋ねください)	高橋 080-5513-2325	シニアモデル初心者向き。楽しいタブレット勉強会。お気軽に

コミュニティ