

(仮称)吉祥寺東町一丁目公園 ワークショップ 第3回

平成25年6月13日(木)に、(仮称)吉祥寺東町一丁目公園(吉祥寺東町一丁目23番地内)の第3回ワークショップを開催しました。

当日は、公園計画地周辺にお住まいの方々を対象にしたアンケート調査の結果について確認した後、本公園をどのように使うかなどについて検討し、意見交換を行いました。第4回は平成25年7月11日(木)に開催する予定です。(今回の検討に基づく基本的なプランづくりを行います。)

第3回のテーマ:公園のゾーニングを検討する

主な内容:①前回まとめの振り返りと確認

:②計画地周辺アンケートの結果を把握する

:③公園の土地利用方針や機能(ゾーニング)を検討する

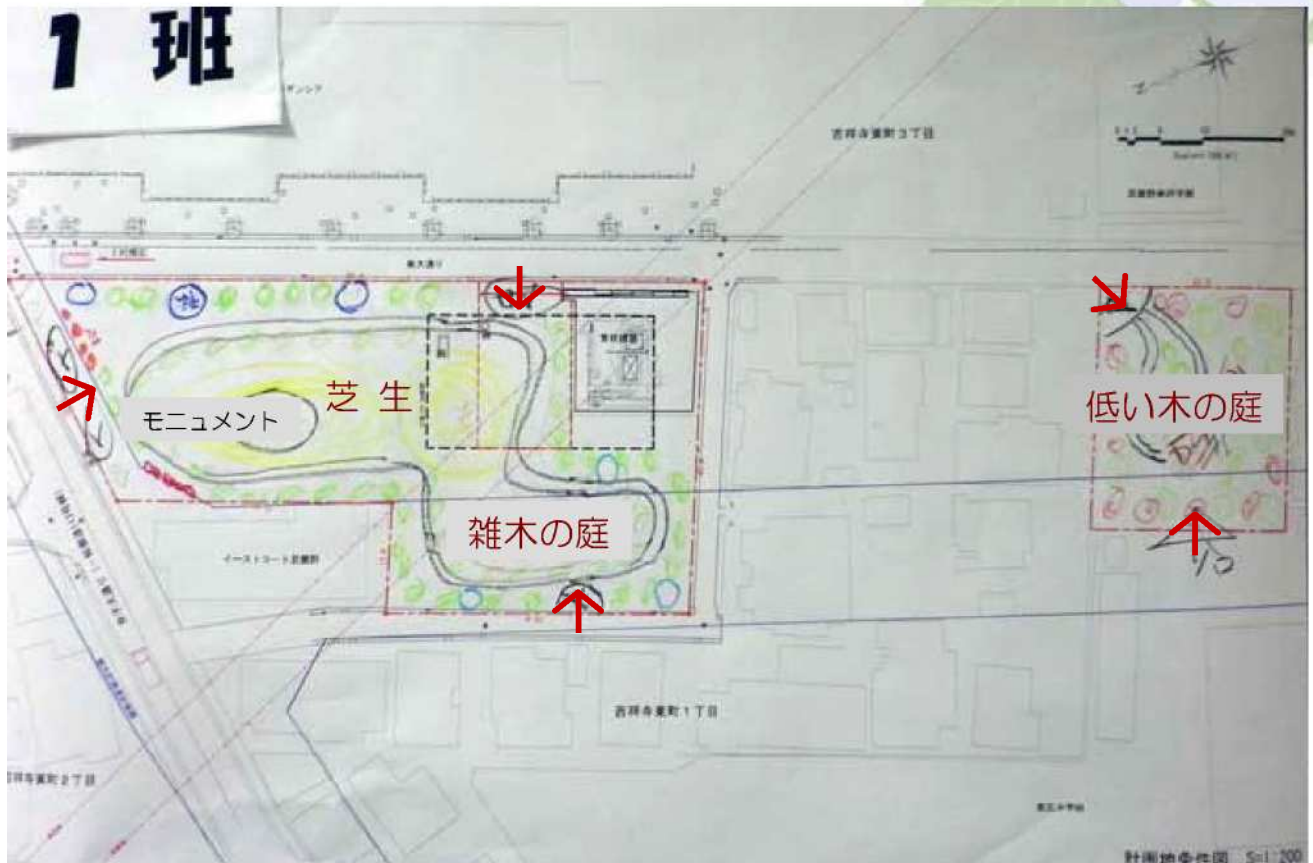
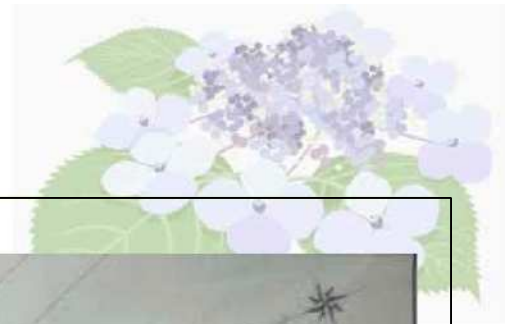
項目	主な内容
1) 本日の目的、内容について	・第3回の目的と内容 ・今後の日程と検討内容
2) 前回の振り返り	・前回のまとめについての確認
3) アンケート結果及びゾーニングの考え方についての説明	・アンケートの概要と寄せられた意見の集計結果について ・公園の土地利用方針などの考え方、ヒントなど
4) 公園づくりの考え方やアイデア	・前回と同じ3つの班で、公園1号及び公園2号の土地利用方針や出入口の位置、動線などについての考え方を出し合う ・出された意見やアイデアを整理してまとめる ・各班の内容を発表し全員で公園のゾーニング案をまとめる



ワークショップのようす(武蔵野商工会議所4Fゼロワンホール)



グループによるゾーニングの検討結果は以下のとおりです。



基本的なゾーニング

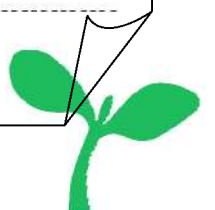
- 【公園1号（図左）】「芝生」と「雑木の庭」
 - ・全体的に雑木林の中を通る散歩道のようなイメージ
- 【公園2号（図右）】「低い木の庭」
 - ・コピス吉祥寺にある屋上庭園のようなイメージ

出入口の位置

- 【公園1号】・メインは女子大通り側、美大通りの入口は管理建屋の辺りに絞る
西側にも1カ所設ける
- 【公園2号】・美大通り側は北東角、第三中学校側には災害時に使える出入口を設ける

施設や樹木など

- ・モニュメント（本郷給水所公園にある地球儀のイメージ）
- ・ベンチ
- ・災害用トイレ など

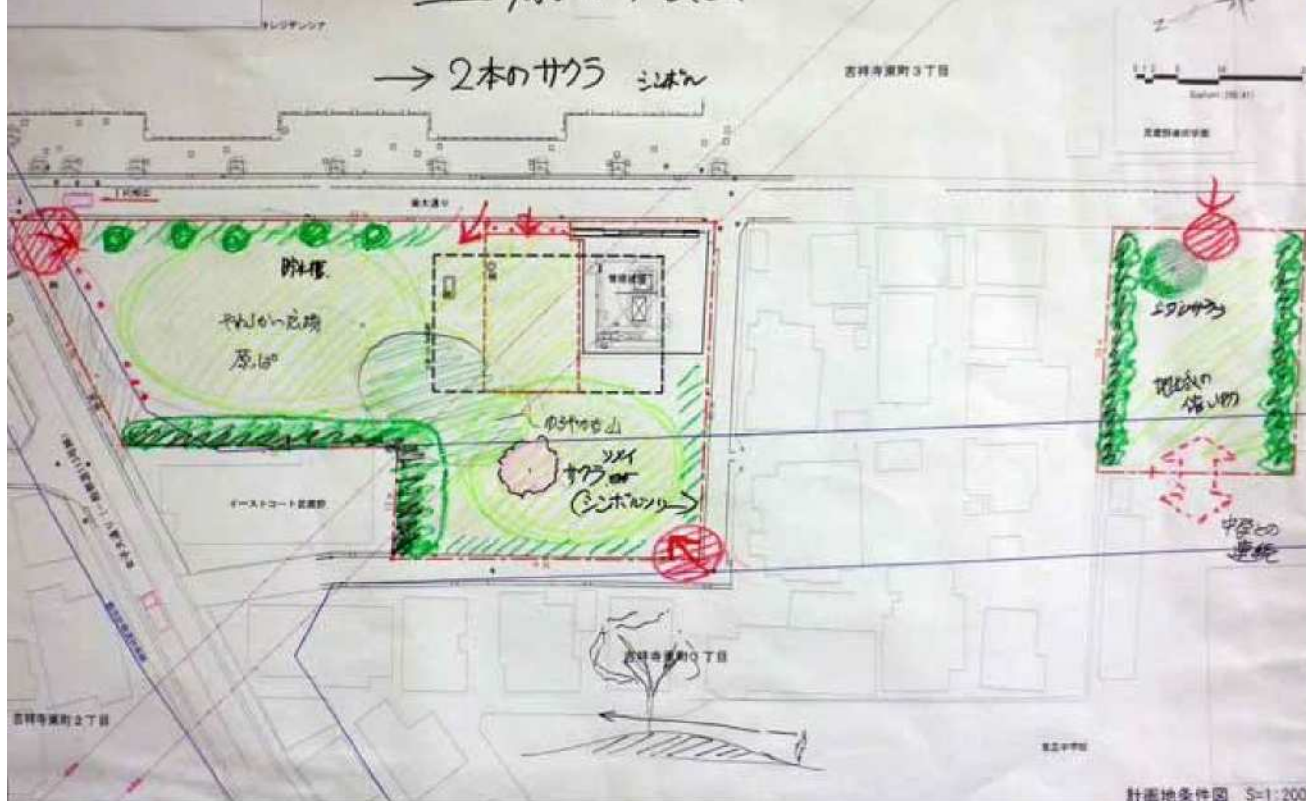


2 班

(仮称)吉祥寺東町一丁目公園ワークショップ

丘と原っぱの公園

→ 2本のサクラ シェン



基本的なゾーニング

【公園1号 (図左)】「原っぱ」と「ゆるやかな山」

- ・美大通りは見通しを確保しつつ植栽し子どもの飛び出し等を防ぐ
- ・ゆるやかな山を登ったり、滑ったり、子ども達が自由な発想で遊べるようにする

【公園2号 (図右)】「原っぱ (暫定的に)」

- ・小さな子どもの遊び場という意見もあったが、当面は地域の人たちが催し物などに使えるように空けておく

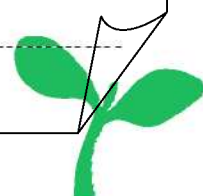
出入口の位置

【公園1号】・メインは女子大通り側、美大通り側はサブとして1カ所、
南西の角にも1カ所設ける

【公園2号】・美大通り側、第三中学校側に双方向に利用できる出入口を設ける

施設や樹木など

- ・防火水槽
- ・災害用トイレ
- ・シンボルツリーとしてソメイヨシノ (公園1号)、シダレザクラ (公園2号)



3 班



基本的なゾーニング

【公園1号（図左）】「芝生の広場」と「花を楽しむスペース」

- ・ 女子大通りに面した部分以外は、管理建屋の前も含め植栽で囲まれたイメージとする

【公園2号（図右）】「花を楽しむスペース」

- ・ 住宅側には植栽をする、災害用トイレなどを設ける

出入口の位置

【公園1号】・メインは女子大通り側とし駐輪場を設ける

美大通り側には出入口を設けず、南側と西側に1カ所ずつサブ入口を設ける

【公園2号】・美大通り側の出入口と、第三中学校側に災害時に利用できる出入口を設ける

施設や樹木など

- ・ シンボルツリー
- ・ ベンチ
- ・ 災害用トイレなど

以上