

地域包括ケア人材育成センター研修一覧

	研修名	内容
人材養成事業	介護職員初任者研修	今後、介護職として勤務を予定している、または既に市内近隣事業所に所属している資格のない方を対象とした研修です。 毎年6月～9月を予定しています。130時間講義+実習、演習。
	武蔵野市認定ヘルパー養成研修	介護予防・日常生活支援総合事業である武蔵野市認定ヘルパー（いきいき支え合いヘルパー）の養成研修です。週に1回でも、家事援助のサービスに従事することを予定している方を対象とします。年2回開催予定です。18時間講義+実習。
	認定ヘルパーフォローアップ研修	認定ヘルパー養成研修を修了した方が、継続してサービス提供に従事するうえで必要な更新研修です。年3回同じ内容で開催するうち1回を選択していただきます。講義+グループワークで1時間30分。
体系的研修	技術研修	すでに事業所に所属し、業務に就いている方を対象とした研修です。年度ごとにテーマを設け、経験年数別に内容のステップアップを図った研修です。年3回開催するうちの1回を選択していただきます。講義+実技で2時間。（例：移乗・移動、排泄、医療知識など）
	認知症支援研修	すでに事業所に所属し、業務に就いている方を対象とした研修です。医療的アプローチ、実践的アプローチ、心理的アプローチとして、それぞれの分野の講師による2時間の講義研修です。年3回のうち1～3回選択可能です。
	管理者向け研修	介護サービス事業所及び障害福祉サービス事業所の経営者または管理者を対象とした研修です。人事管理、危機管理、コーチング、相談支援技術等、管理者にとって必要な内容をテーマとします。 年2回開催予定で、1回2時間の講義研修です。
	潜在的有資格者復帰研修	介護職員初任者研修又は2級ヘルパー以上の資格を保有していながら、介護の職に就いていない方を対象とした研修です。 2時間講義+2時間の利用者宅実習を2回、サービス提供責任者が同行して行います。その後、就労に向けたご相談にも応じます。
	かくだん 喀痰吸引等研修 (2020年度以降予定)	すでに事業所に所属し、業務に就いている方を対象とした研修です。 特定の対象者に対してかくだん吸引、いろいろの管理などのケアを行う上で必要な講義と演習で9時間+現場研修。

上記の研修は、人材育成センターのホームページからお申し込みできます。

<http://www.m-machigurumi.jp/>



人材育成センターへのアクセス

〒180-0001 武蔵野市吉祥寺北町1-9-1

TEL : 0422-20-3741

FAX : 0422-23-1164

業務時間：午前8時30分～午後5時15分

(土日祝・年末年始は休みです)

吉祥寺駅より徒歩10分(700m)

関東バス吉祥寺駅北口より

1番または2番乗り場から乗車

「武蔵野八幡宮」下車

公益財団法人
武蔵野市福祉公社

武蔵野市地域包括ケア 人材育成センター

あなたの手を 市民の支えに



武蔵野市
(公財) 武蔵野市福祉公社

第3期健康福祉総合計画に基づき、 『活かす』『育てる』『つなぐ』『支える』 をコンセプトに、4つの事業を展開します。

活かす

人材養成事業

～武蔵野市ならではの共助互助の市民の力を活用し2025・2040年に備えます～

- 介護職員初任者研修
東京都の研修事業所としての指定を受け実施しています。通学形式で、130時間講義、演習、在宅訪問実習を行います。研修後、就労に向けたご相談をお受けします。
- 認定ヘルパー養成研修
武蔵野市独自の総合事業（いきいき支え合い事業）を担う認定ヘルパーの養成研修です。家事支援サービスの提供について、18時間の講義と在宅訪問実習です。
- 認定ヘルパーフォローアップ研修
武蔵野市認定ヘルパー養成研修を修了した方を継続的に支援する研修です。

育てる

研修・相談事業

～質の高いサービスを目指した研修と従事者相談を行います～

- 介護サービス・障害福祉サービス事業者向けの体系的な研修 **レベルアップ**
テーマ別、対象者別、経験年数別など、スキルアップを図ります。
※裏面研修一覧をご覧ください。
- 介護職員初任者研修受講料返還制度
研修の全課程を修了した後一定の就労条件を満たした場合、受講料の8割を返還します。
- 喀痰吸引等研修助成事業 **NEW**
今後実施を予定している『喀痰吸引等研修』について、受講奨励金制度を適用します。
- 介護従事者の悩み相談事業 **NEW**
仕事をするうえでの悩み事をお受けします。法的な対処が必要な場合、委託した法律事務所の協力を受けて対応します。

つなぐ

就職支援事業

～人それぞれに合った仕事、事業所が見つかるよう支援します～

- ホームページによる情報発信 **NEW**
センター事業の紹介、センター主催の研修実施の案内とウェブによる受講受付をします。市の関係機関の研修については、年間研修受講予定が立てやすいように開催案内を一覧でお示しします。市に登録している介護サービス事業者及び障害福祉サービス事業者で、承諾を得た事業者について一覧を掲載しています。
- お仕事フェア **レベルアップ**
介護に関する啓発目的のイベントを行います。
- 就職相談会 **レベルアップ**
介護の職に関心のある市民の方、及び就労を考えている有資格者の方等、経験の有無を問わず、介護の就労に向けて実施する相談会です。

支える

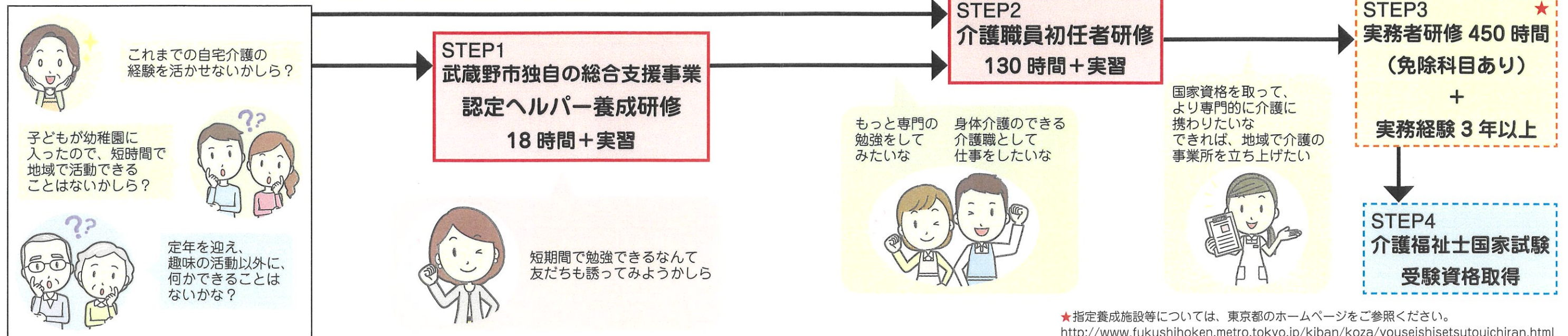
事業者・団体支援事業

～市内の事業者・団体の経営と運営を支援します～

- 管理者・経営者向け研修 **NEW**
人事管理、危機管理、コーチング、相談支援技術等、管理者や経営者にとって必要な内容をテーマとして行う研修です。
- 事業所の求人案内 **NEW**
事業所一覧において、求人中の事業所をお示しします。詳細は、各事業所のホームページにリンクします。これからホームページを検討予定の事業所には、作成支援の案内をします。
- 共助の活動への支援 **レベルアップ**
地域の活動・ボランティア人材等把握している市民社会福祉協議会と連携し、まちぐるみ支え合いの仕組みを強化していきます。

NEW：武蔵野市では、これまで人材育成に関する事業を実施してきましたが、人材育成センター開設にあたり新たな事業を開始します。

レベルアップ：既存の事業を拡充するものです。



★指定養成施設等については、東京都のホームページをご参照ください。
<http://www.fukushihoken.metro.tokyo.jp/kiban/koza/youseishisetsutouichiran.html>