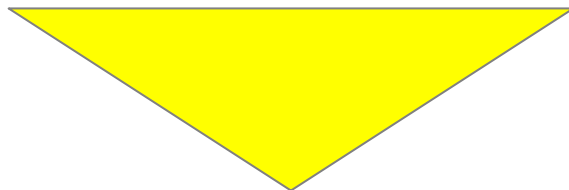


## 建築デザインの大きなコンセプト、目標

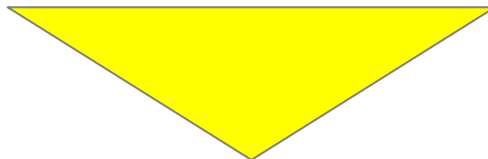
外から見た人も「この地域に住みたい」と思えるもの

- ・親しみが持てるデザイン
- ・ぬくもりを感じられる視点
- ・ごみ処理施設を隠すのではなく、見せるデザイン
- ・開放的で人を施設に引き込むデザイン
- ・緑豊かな環境づくり



# ハード面の整理

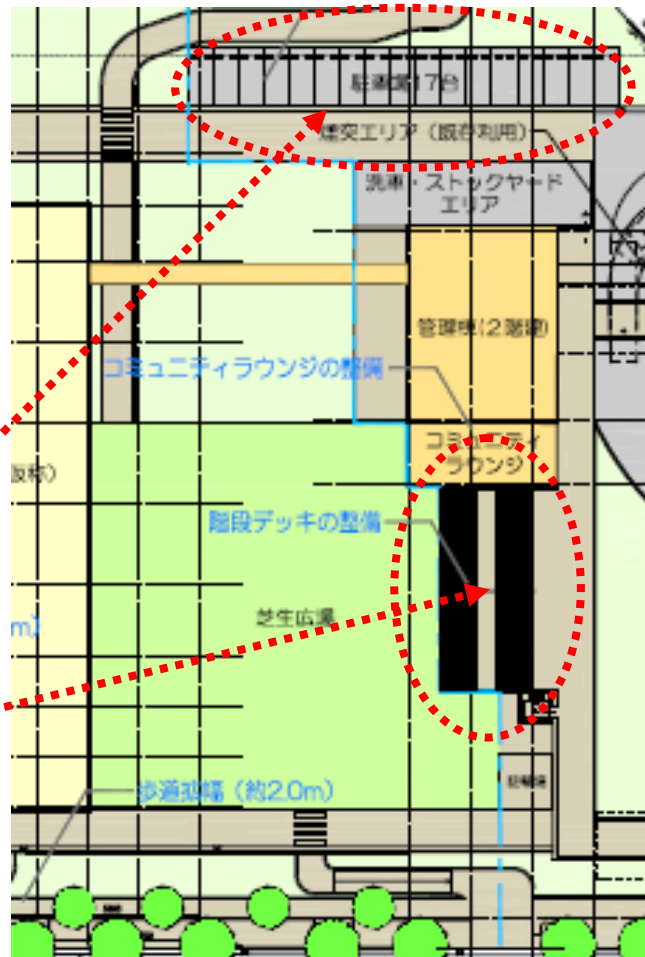
## 駐車場



駐車場地下化は物理的に不可能

1階車庫 + 2階屋上庭園      1階車庫 + 2

階屋上庭園を取りやめ、駐車場の分散配置  
、階段デッキからイベント広場へ連絡



## 緑化計画（バラ園も含む）

### 東京都自然保護条例

(敷地面積 - 建築面積) × 25%

接道緑化8割

屋上緑化25%

10平方メートル当たり、「高木1本、中木2本、低木3本」

地上部での緑化に当たっては、10平方メートル当たり、通常の成木の樹高が3メートル以上の樹木(植栽時に2メートル以上であること。以下『高木』という。)1本、通常の成木の樹高が2メートル以上の樹木(植栽時に1.2メートル以上であること。以下『中木』という。)2本及び中木以外の樹木(植栽時に0.3メートル以上であること。以下『低木』という。)3本の割合を基準として植栽するものとする。

バラ園は、緑化計画の中で、平面で配置

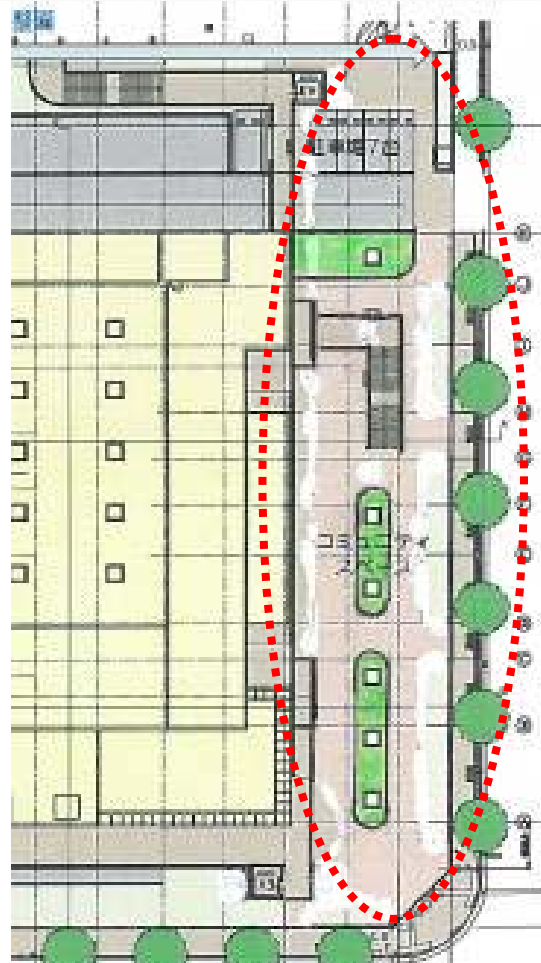
## 東側スペース

緑の土手案 「緑の土手を上げて、自由見学コースへ」を取りやめ、傾斜緑地による景観を演出(緑化面積確保)、歩道空間の確保

コミュニティスペース案 イベント等に使える自由なスペース、歩道空間の確保  
(緑化面積減、南側歩道拡幅なし)



歩道空間  
の確保

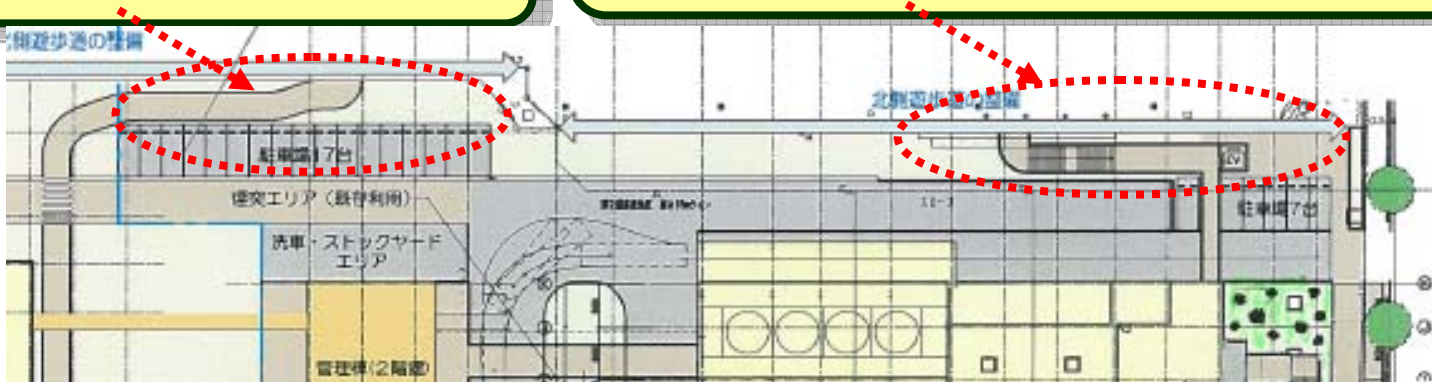


敷地北側野球場、テニスコート、緑町コミュニティセンターと連携したデザイン

## 開かれた北側のつくり

イベント広場、エコプラザから  
テニスコート側北側遊歩道へ

野球場の様子が見えるデッキの設置(拡張)  
野球場側北側遊歩道からエコセンター見学  
自由通路へ導く



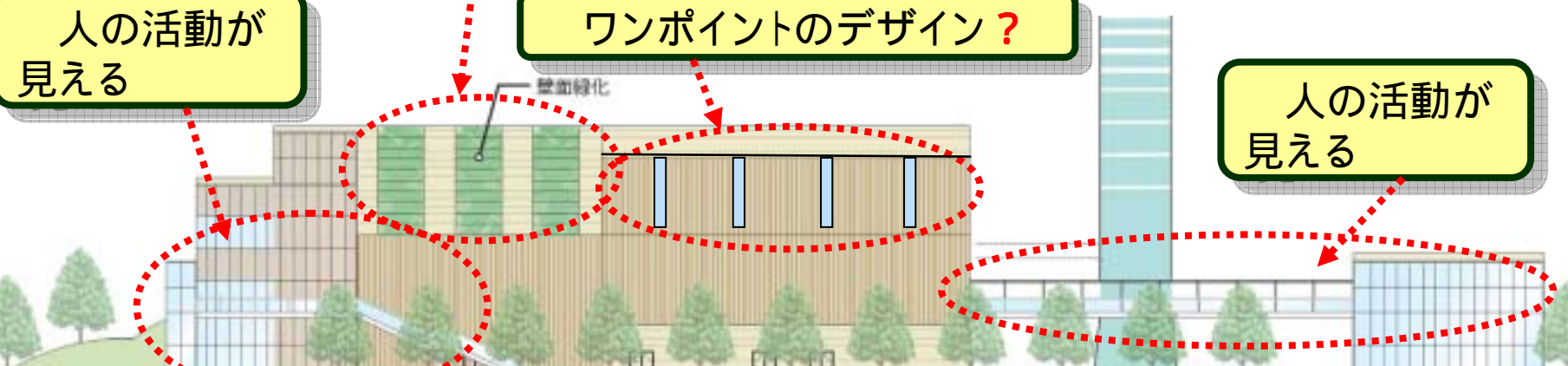
## 北側の建築デザイン (裏方でないつくり)

北側壁面緑化の設置 建築的に裏方にならない工夫として、  
壁面緑化を施す。北側でも育成する樹種の選定

人の活動が  
見える

ワンポイントのデザイン?

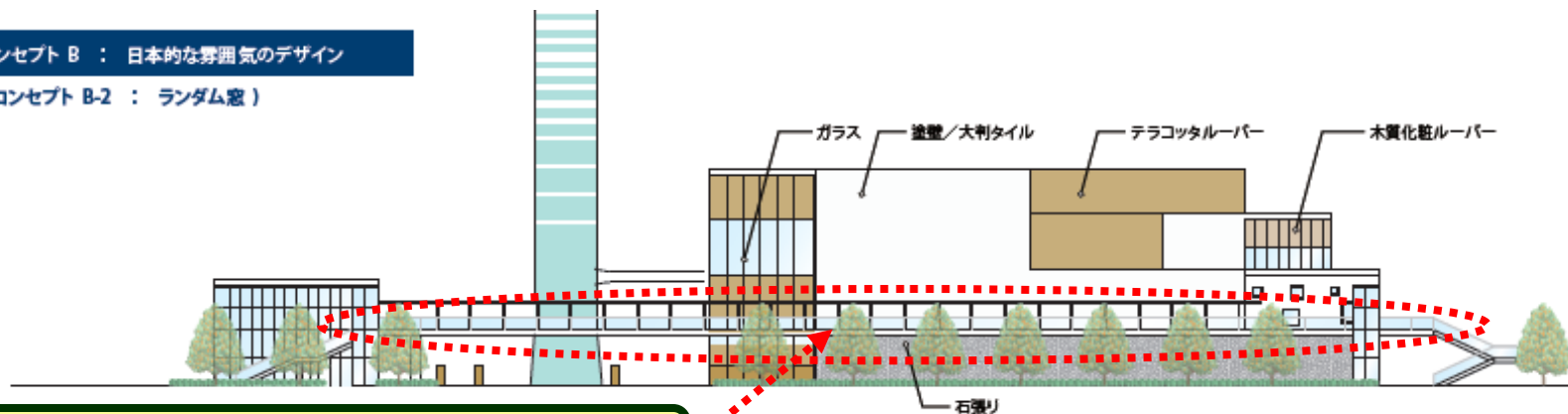
人の活動が  
見える



# 開放的で人を施設に引き込むデザイン(南側コミュニティデッキ)

コンセプト B : 日本的な雰囲気的设计

(コンセプト B-2 : ランダム窓)



南側立面図

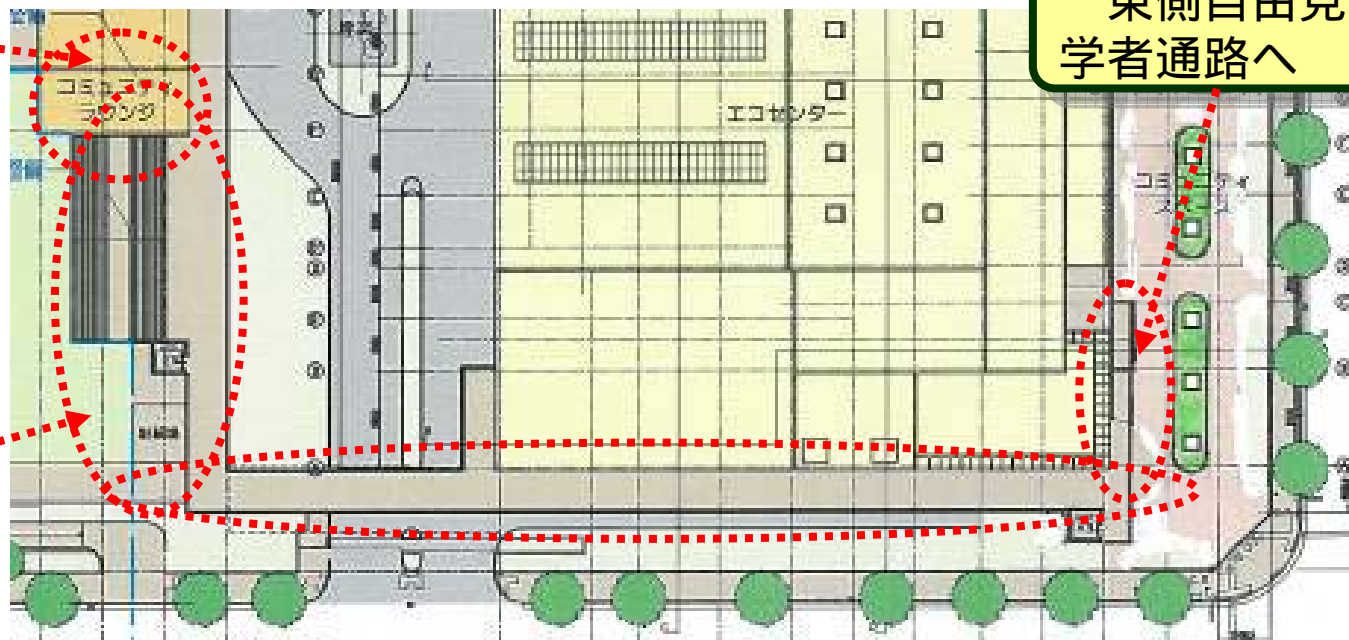
南側からのコミュニティデッキ

コミュニティ  
ラウンジ

見学者ホール

C - ラウンジ

コミュニティ  
デッキ + 階段  
デッキ

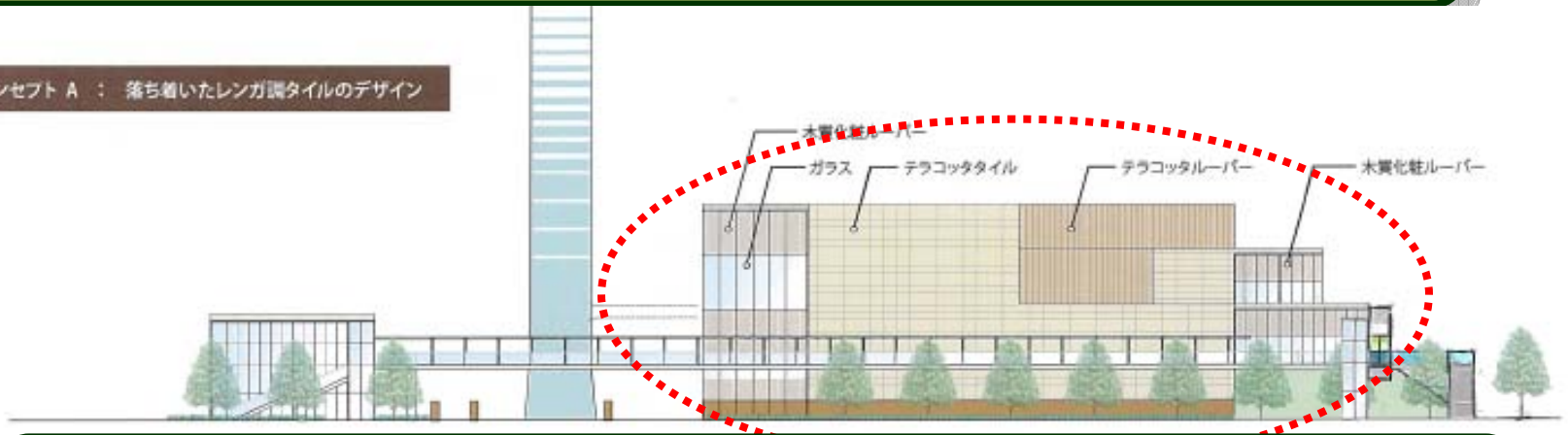


東側自由見  
学者通路へ

## 建築デザインコンセプト(A案)

落ち着いたレンガ調タイル、テラコッタ等で仕上げる建築デザイン

コンセプト A : 落ち着いたレンガ調タイルのデザイン

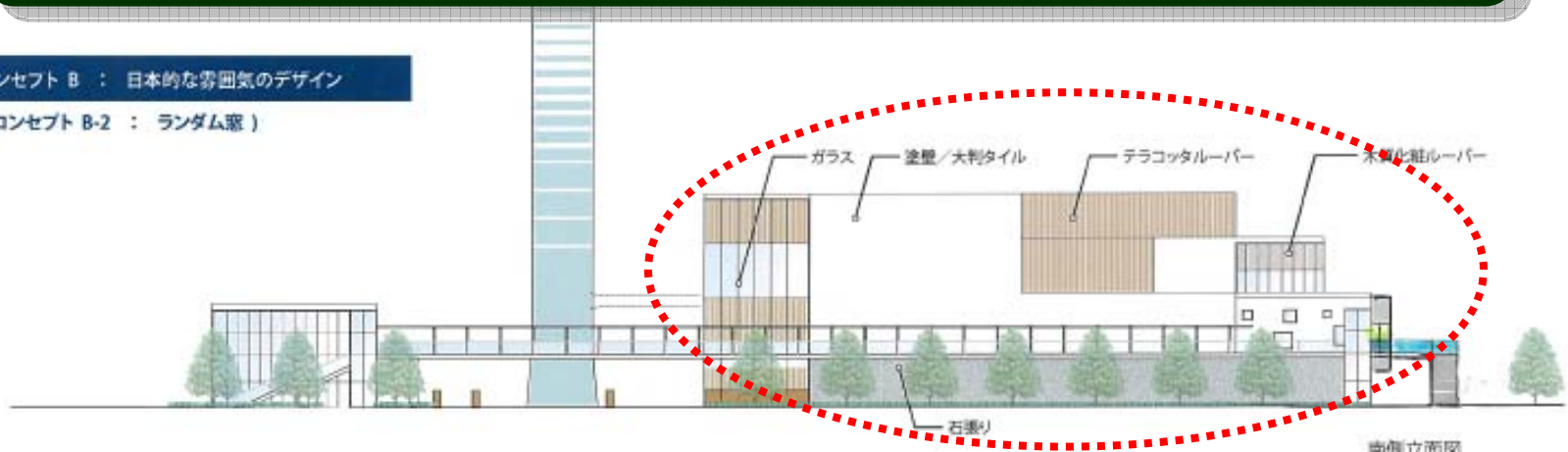


## 建築デザインコンセプト(B案)

白を基調とし、塗り壁(大判タイル)、石張りで仕上げる建築デザイン

コンセプト B : 日本的な雰囲気デザインの

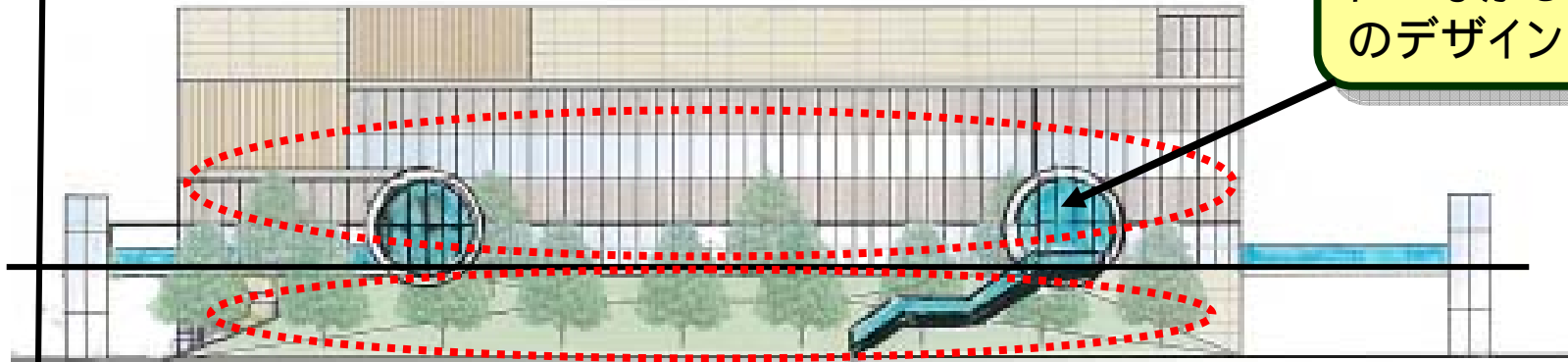
(コンセプト B-2 : ランダム取)



## 東側カーテンウォールのデザイン

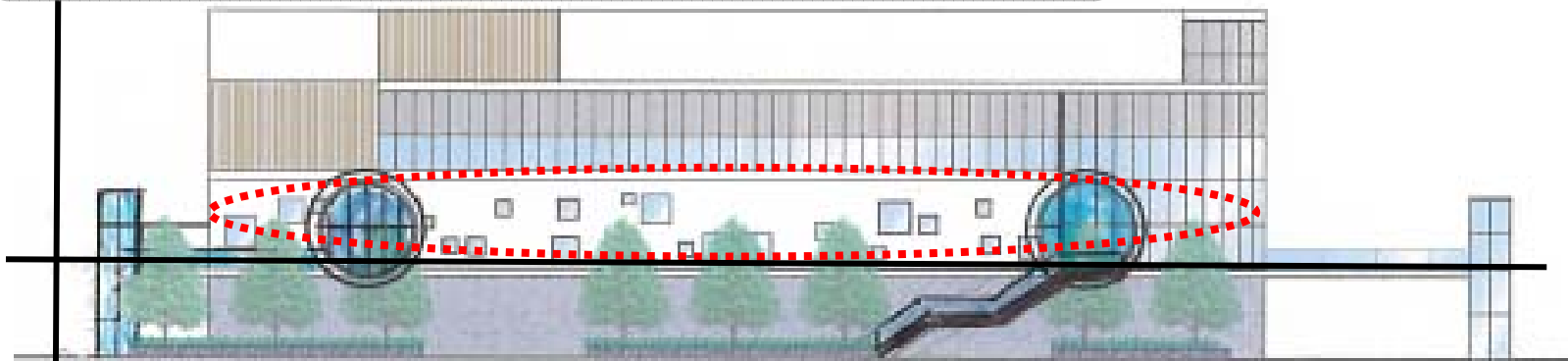
カーテンウォール+テラッコタルーバー

見学者コース  
につながる入口  
のデザイン



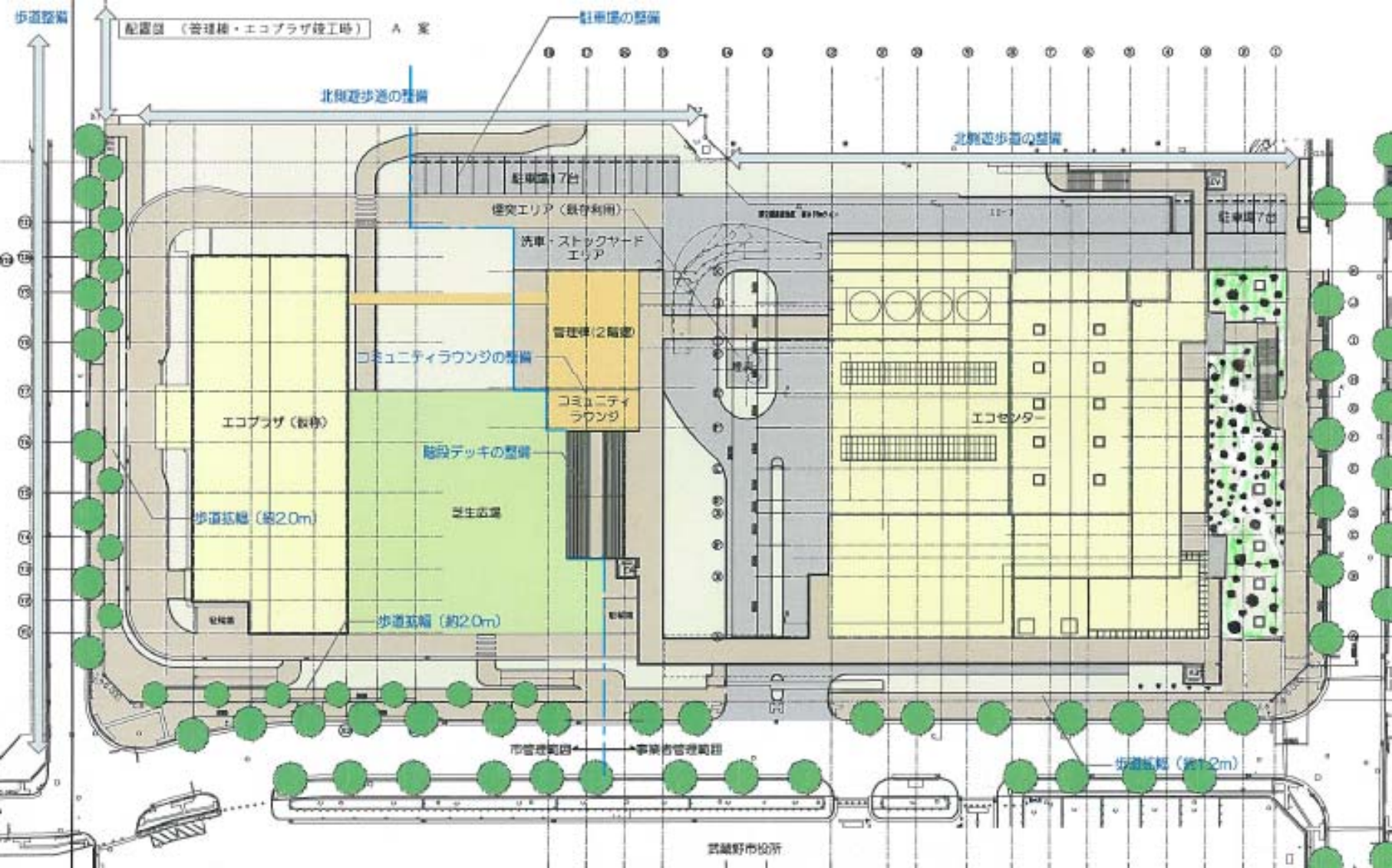
傾斜緑地

白を基調とし、塗り壁(大判タイル)+ランダム窓



コミュニティスペース(壁面石張り)



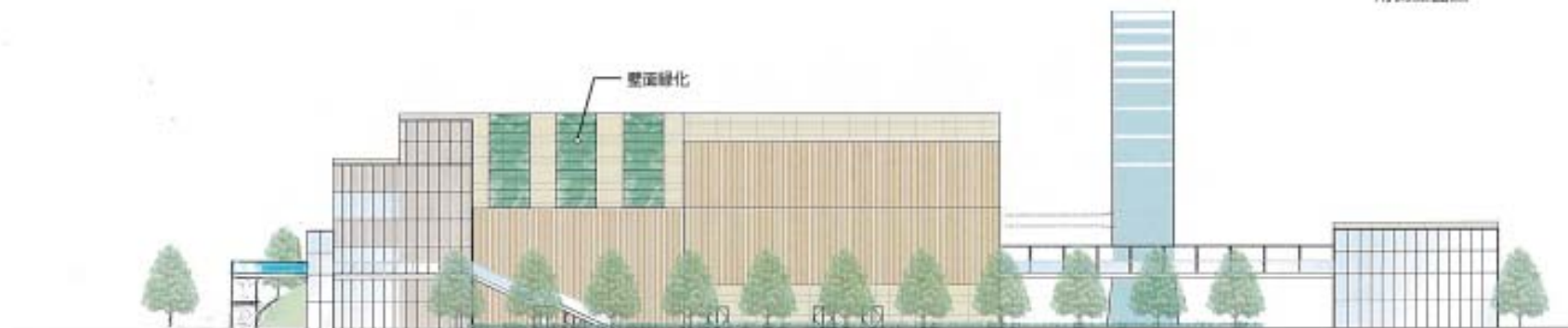


A案 (落ち着いたレンガ調タイル、テラコッタ等で仕上げる建築デザイン + 東側傾斜緑地案)

コンセプト A : 落ち着いたレンガ調タイルのデザイン



南側立面図



北側立面図

イメージ写真



木の質感



テラコッタタイル



テラコッタルーバー



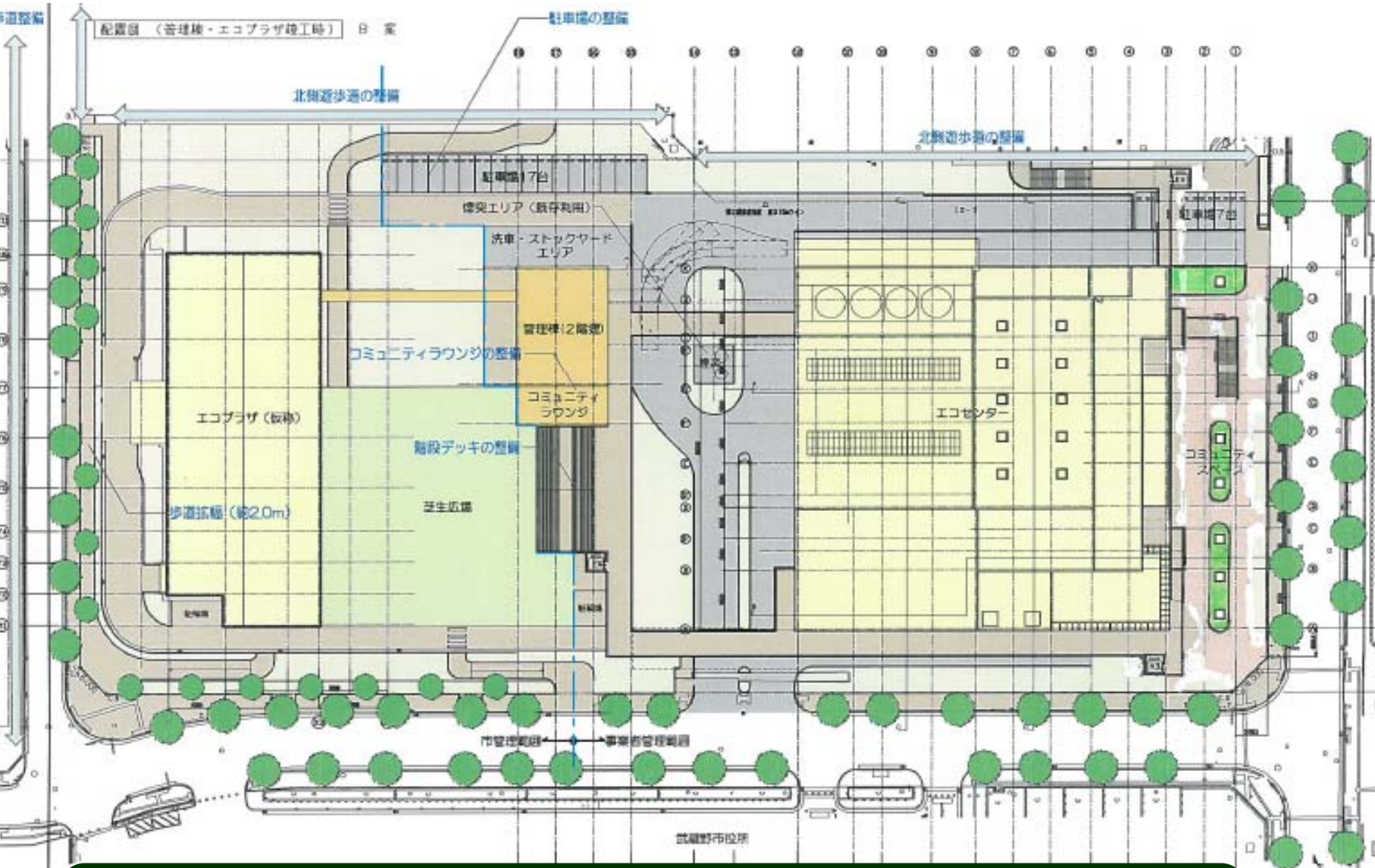
東側立面図



西側立面図



西側立面図  
(イベント広場から)



**B案(白を基調とし、塗り壁(大判タイル)、石張りで仕上げる建築デザイン+コミュニティスペース案)**

コンセプト B : 日本的な雰囲気のデザイン

(コンセプト B-2 : ランダム窓)



南側立面図



北側立面図

イメージ写真



石張り



塗壁(素材は検討)



大判タイル



テラコッタルーバー

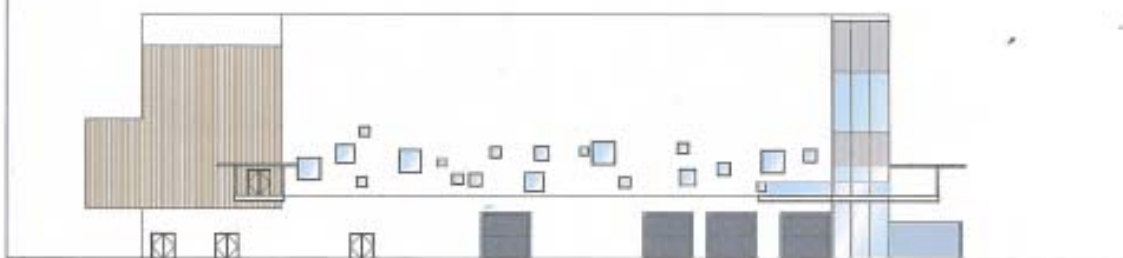


東側立面図

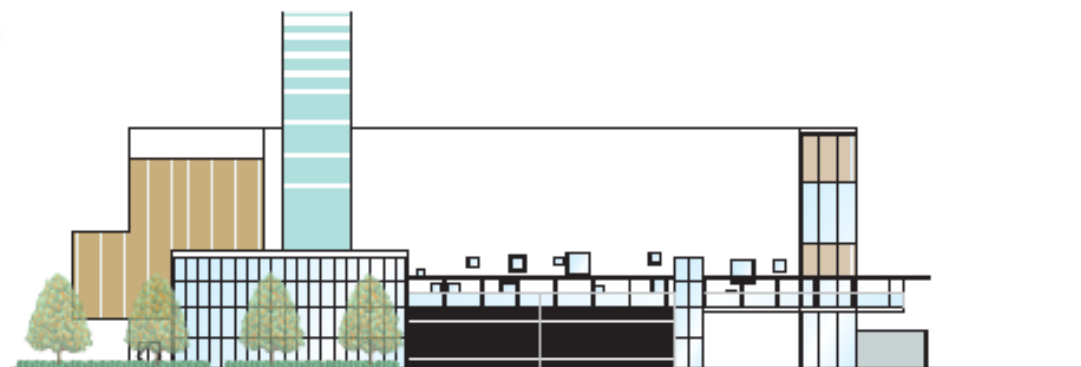
イメージ写真



ランダム窓



西側立面図



西側立面図  
(イベント広場から)

見学者コースの内観バース

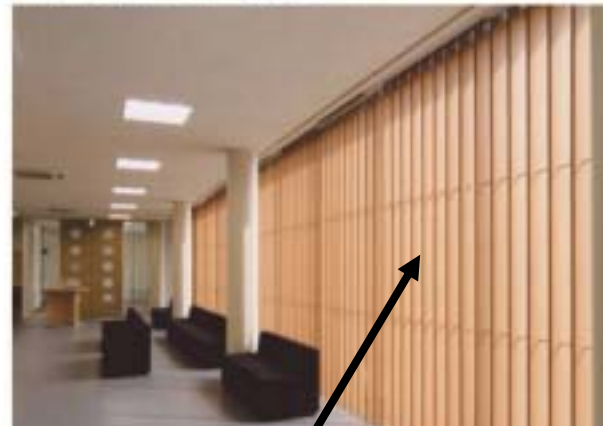
# 見学者コースのイメージ

見学者コースのイメージ

東側 見学者スペース



東側2階窓割ガラス面に木質化粧ルーバー



ぬくもりを感じられる素材（木質系等）

見学者自由通路



ごみの歴史をアーティスティックに見せる自由通路



ごみの歴史が学べる展示デザイン

# 東側屋外階段の事例





# 東側屋外階段の事例



長崎県立美術館

## 東側屋外階段の事例

