

ごみは みんなの 問題!

クリーンセンターは寿命を迎える ため、建て替えが必要です

現クリーンセンター建設への歩みは、市民参加の大プロジェクトでした。そして今、昭和59年の稼動以来24年が経ち、設備が寿命を迎えたため、未来に向けて建て替え計画の検討が始まりました。

一緒に考えよう クリーンセンターの建て替えを



毎日100トン
のごみが運び
込まれます

稼動開始から
24年間24時間
フル稼動!

武蔵野市には、 どのようなごみ処理施設が 必要でしょうか?

ごみをもっと減らすために 何をしたらいいでしょうか?

新クリーンセンターの 検討委員会がスタート



市民参加の(仮称)新武蔵野クリーンセンター施設まちづくり検討委員会は、傍聴もできます(日程は市報などでお知らせします)。

みなさんのご意見をお寄せください

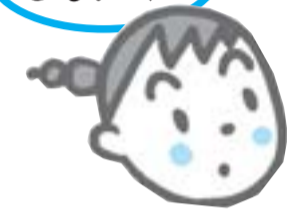
●ご意見・お問い合わせは…
武蔵野クリーンセンター 武蔵野市緑町3丁目1番5号
☎54-1221 FAX:51-9194 E-mail:cnt-clean@city.musashino.lg.jp

なぜ 建て替えが 必要か

昔のごみと、
どう変わったの？



なぜ今の建物で
リフォーム
しないの？



◆設備の老朽化

- ・焼却炉とボイラーの寿命は約30年。
- ・これらの設備を交換するには、工場のほとんどの機械の交換が必要。

◆ごみの内容の変化

- ・建設した時より燃えやすいごみになったことで燃焼温度が高くなり、焼却炉とボイラーの能力の限界近くで使用しているため、現在のごみに対応した焼却設備が必要に。

●資源にできないプラスチックなどの ごみが増えた

昔は台所の生ごみがほとんどでしたが、生活スタイルの変化により資源にできないプラスチックなどのごみが増えて、ごみの中の水分が減り、燃えやすくなりました。

●ごみ処理をしながら 工事をするのは困難

クリーンセンターは住宅地の中にある施設なので、音・振動・臭いが漏れないよう、しっかりした造りで設備を包むようにできています。そのような構造上、ごみ処理を続けながら全設備の入れ替え工事をするのはとても困難です。

平成27~30年までに
**建て替えが
必要**



周りの市に頼んだら
いいんじゃない？



●建設までの経緯を踏まえ、 自分たちのごみは自分たちの地域で 処理することが大切

約40年前、武蔵野市のごみは三鷹市内の焼却場で共同処理していました。しかし、騒音・悪臭・煙などの公害が問題になり、焼却場周辺の住民からごみの搬入を阻止され、武蔵野市内に焼却場を造らなければならなくなりました。必要だけでも近所にはほしくない施設として市民参加の大議論になり、その結果、現センター周辺住民の「苦渋の選択」により市役所の向かいに建設された経緯があります。ごみを自分たちの地域で処理することはとても大切なことなのです。

安全であることはもちろん、これからのごみ処理施設には どのようなものが必要でしょうか？

みんなで 考えよう

ごみ処理施設って
地球にやさしいの？



ぼくの出した
ごみはどこへ
いくの？



誰でも立ち寄れる、
オープンな施設は
どうかな？



●地球にやさしい施設とは

地球温暖化が進む現在、その大きな原因である二酸化炭素(CO2)の発生を抑えなければなりません。ごみを燃やすとCO2が発生します。また燃やすために機械を動かすにも大きな電力が必要で、電力を生み出すにもCO2は発生します。このことから新しい施設では、ごみを燃やす過程での発電設備や、大気中のCO2を吸収する緑を屋上や壁面に配置することなどが検討されています。

●ごみを減らすための情報発信も

自分が出したごみがどこへ行くのか、ごみのゆくえを知ることは、とても大切です。焼却して出た灰は日の出町のエコセメント工場へ運ばれ、プラスチックなどの資源物は市外の民間施設でリサイクルされます。武蔵野市だけでごみは処理できません。市民がごみ処理について理解することでごみを減らすよう、ごみ処理の情報を発信する場が検討されています。

さあ、 行ってみよう

クリーンセンターや環境問題の ここが知りたい！ おすすめ情報

エコロジーを楽しく知りたい

●運営協議会フェスティバル

2月22日(日)正午~午後3時30分。クリーンセンター。施設について楽しく知る催しです。施設見学、フルートとギターのコンサートなどを予定。詳細はお問い合わせください。

●環境フェスタ

3月21日(土)午前10時~午後4時。スイングスカイルーム・レインボーサロン。地球温暖化問題について考える催しです。展示「環境にやさしいクリーンセンター」も出展予定。環境政策課 ☎60-1841

家で、クリーンセンターや 武蔵野市のごみについて知りたい

●ホームページのご案内

武蔵野市公式ホームページをご覧ください。
<http://www.city.musashino.lg.jp/index.html>
「■くらしのガイド」▶『ごみと環境』

クリーンセンターについて知りたい

●センターを見学しませんか

焼却炉など工場内を実際に見てみませんか。見学申し込みは随時受け付けています。希望者は事前に電話でお申し込みください。

●オープンハウスができました

クリーンセンター3階。センターの歴史と現状についてのパネル展示、さまざまな資料などを閲覧できます。気軽にお立ち寄りください。



クリーンセンター3階のオープンハウス



第1回コミセン勉強会の様子

クリーンセンターの建て替えに ついて、詳しく知りたい

●コミセン勉強会に参加しよう！

センターの建て替えは、ごみを出す全市民の問題ですので、市内各所のコミュニティセンターで順次勉強会を開催しています。第1回勉強会は、昨年12月16日に西久保コミセンで開催されました。

★コミセン勉強会開催日程

- <第2回> 吉祥寺北コミュニティセンター
1月15日(木) 午後1時30分~3時
- <第3回> 境南コミュニティセンター
2月12日(木) 午後2時30分~4時
- <第4回> 吉祥寺南町コミュニティセンター
3月12日(木) 午後2時~3時30分

★環境フェスタ以外の申し込み・問い合わせは、武蔵野クリーンセンター ☎54-1221まで。