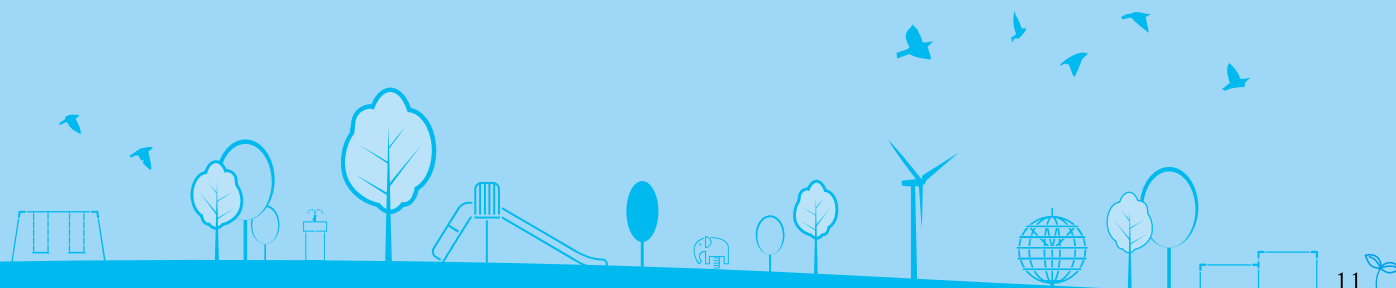
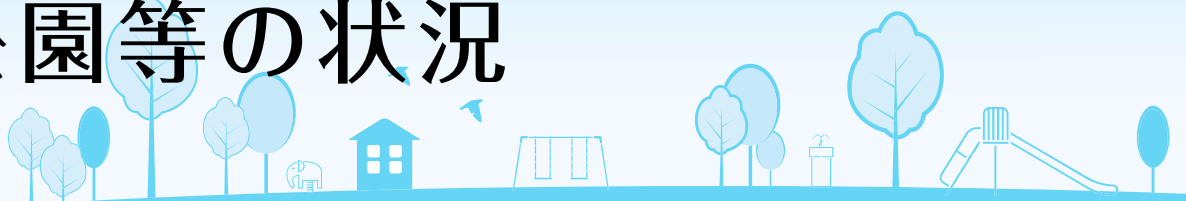


公園編

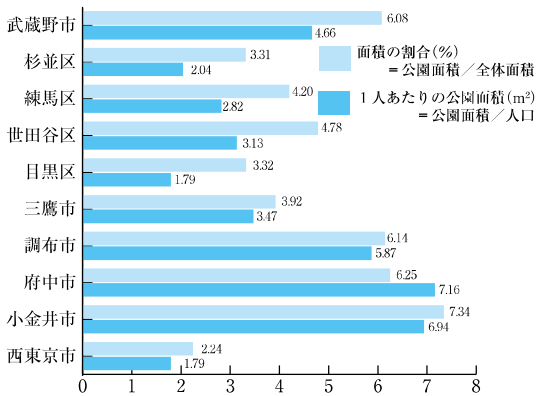
都市において貴重なオープンスペースである公園は、地域の人々が活用し、自由に楽しむことができる空間となっています。子どもたちが自然の中で様々な体験ができる公園や、すべての人に優しいユニバーサルデザインによる公園づくりなど、市民の皆さんとともに、ニーズに沿った公園をつくっていきます。



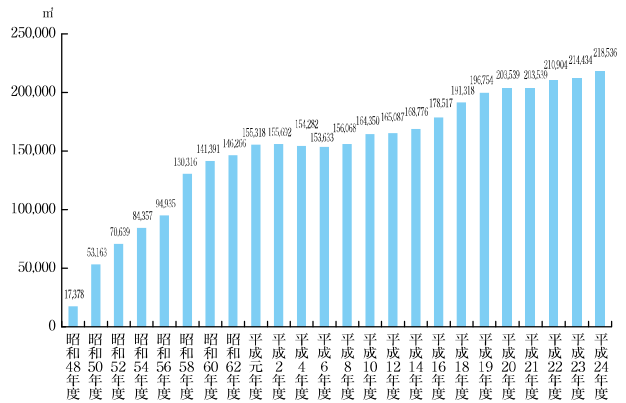
公園等の状況



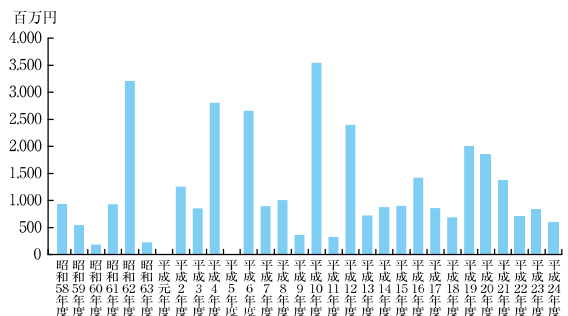
■ 周辺区市の1人あたりの公園面積と公園面積の割合 (H25.4.1 現在)



■ 市立公園面積の推移



■ 公園用地買収費の推移



■ 街路樹・グリーンベルトの現況 (H25.4.1 現在)

樹種名<街路樹>	総本数 2,247本	路線名 総数	植樹帯延長 12807.4m	樹種名<グリーンベルト>
サクライチョウ	86	市道第12号線	612.4	おおむらさきつつじ、うばめがし、ていかかずら
イチョウ・ヤナギ・ケヤキ他	23	市道第16号線	624.5	くるめつつじ、どうだんつつじ、おおむらさきつつじ
サクライチョウ	213	市道第17号線	1,396.8	さねかずら、どうだんつつじ
シンジュ	38	市道第27号線	174.0	おおむらさきつつじ
ハナミズキ	90	市道第40号線	400.8	うばめがし
イチョウ	61	市道第41号線	585.7	ふんごつつじ、ひらどつつじ、ていかかずら
コブシ	20	市道第55号線	151.5	アバリア
マテバシイ	14	市道第63号線	123.8	おおむらさきつつじ
マテバシイ	128	市道第67号線	—	—
サクラケヤキ・ハナミズキ	197	市道第73号線	747.7	アバリア、どうだんつつじ、びょうやなぎ
ヤマモモ	60	市道第80号線	421.5	せいようきつた
ハナミズキ	140	市道第85号線	83.7	ていかかずら
—	—	市道第89号線	288.9	おおむらさきつつじ
マテバシイ	36	市道第90号線	804.7	さねかずら
—	—	市道第97号線	118.7	むべ
—	—	市道第107号線	794.2	たちかんつばき、ひさかき、さねかずら、ていかかずら
サクラ・プラタナス・マテバシイ他	164	市道第114号線	813.0	アバリア
サクライチョウ	139	市道第166号線	120.4	さねかずら
ムクノキ	3	市道第176号線	378.6	アバリア
イチョウ	85	市道第191号線	160.0	うばめがし、かんつばき
ヤナギ	27	市道第199号線	459.9	ていかかずら
トウカエデ	73	市道第212号線	—	—
サクラ	45	市道第225号線	—	—
クス	33	市道第240号線	308.0	おおむらさきつつじ
シンジュ・イチョウ	102	市道第246号線	282.5	うばめがし、おおむらさきつつじ
クス	45	市道第261号線	—	—
ヤマボウシ	9	市道第288号線	15.4	どうだんつつじ、びょうやなぎ、おたふくなんてん
—	—	市道第302号線	742.1	ていかかずら
ヤマモモ	111	都市計画道路3.5.17号線	904.8	たちかんつばき、ひさかき
ケヤキ・コブシ・ツバキ	177	中町3-10私道	168.8	せいようきつた、さねかずら
—	—	中町2-10私道	123.4	おおむらさきつつじ
—	—	境南町3-24歩道	33.2	おおむらさきつつじ
—	—	境南町1-26歩道	120.4	ていかかずら
—	—	市道第62号線	30.6	サツキ
ハナミズキ	8	—	—	—
サクラ	25	都市計画道路3-4-26号線	—	—
サクラケヤキ	7	市道第92号線	—	—
ケヤキ	28	市道第84号線	—	—
ハナミズキ	4	市道第129号線	74	ていかかずら
サクラ	26	市道第291号線	265.0	ていかかずら
ハナミズキ	30	市道第308号線	478.4	ていかかずら

■ 都市計画公園・緑地とは

都市計画とは、都市の健全な発展と秩序ある整備を図るための土地利用、都市施設の整備及び市街地開発事業に関する計画のことで、適切な規模及び配置を考慮し、良好な都市環境を確保する目的で都市計画施設が計画決定されます。

都市計画公園・緑地とは、この都市計画施設の一つであり、都市計画法に基づき都市計画決定された公園・緑地を称します。計画決定することにより、将来の都市計画事業の円滑な実施が担保され、各種の制限が加えられることにより、公園・緑地としての恒久化が図られます。

■ 武蔵野都市計画公園・緑地一覧表

H25年4月1日

種別	名称		位置	面積(ha)	計画決定年月日	
	番号	公園名				
都市計画公園						
街区公園	第2・2・1号	むさしの市民公園	武蔵野市緑町二丁目地内	約0.63	昭和57年1月5日	武蔵野市告示第1号
街区公園	第2・2・2号	西久保公園	武蔵野市西久保一丁目地内	約0.96	昭和58年3月28日	武蔵野市告示第17号
街区公園	第2・2・3号	境南西公園	武蔵野市境南町四丁目地内	約0.08	昭和58年3月28日	武蔵野市告示第17号
街区公園	第2・2・4号	桜橋公園	武蔵野市関前五丁目地内	約0.04	昭和59年7月2日	武蔵野市告示第64号
街区公園	第2・2・5号	松籟公園	武蔵野市吉祥寺東町四丁目地内	約0.14	昭和59年7月2日	武蔵野市告示第64号
街区公園	第2・2・6号	境橋公園	武蔵野市境四丁目地内	約0.05	昭和61年11月18日	武蔵野市告示第88号
街区公園	第2・2・7号	野田南公園	武蔵野市吉祥寺本町四丁目地内	約0.04	平成3年2月19日	武蔵野市告示第11号
街区公園	第2・2・8号	中道公園	武蔵野市吉祥寺本町三丁目地内	約0.05	平成3年2月19日	武蔵野市告示第11号
街区公園	第2・2・9号	関前公園	武蔵野市関前三丁目地内	約0.41	平成5年1月18日	武蔵野市告示第10号
街区公園	第2・2・10号	本田北公園	武蔵野市吉祥寺東町一丁目地内	約0.15	平成7年1月9日	武蔵野市告示第5号
街区公園	第2・2・11号	東町公園	武蔵野市吉祥寺東町二丁目地内	約0.26	平成7年1月9日	武蔵野市告示第5号
街区公園	第2・2・12号	武蔵川公園	武蔵野市境二丁目地内	約0.10	平成7年11月22日	武蔵野市告示第137号
街区公園	第2・2・13号	三谷公園	武蔵野市西久保一丁目地内	約0.14	平成7年11月22日	武蔵野市告示第137号
街区公園	第2・2・14号	八幡通り公園	武蔵野市吉祥寺東町二丁目地内	約0.13	平成7年11月22日	武蔵野市告示第137号
街区公園	第2・2・15号	木の花小路公園	武蔵野市吉祥寺北町三丁目地内	約0.14	平成8年9月17日	武蔵野市告示第100号
街区公園	第2・2・16号	野鳥の森公園	武蔵野市西久保一丁目地内	約0.39	平成10年1月9日	武蔵野市告示第1号
街区公園	第2・2・17号	市民の森公園	武蔵野市関前三丁目地内	約0.37	平成10年12月3日	武蔵野市告示第129号
街区公園	第2・2・18号	本田南公園	武蔵野市吉祥寺南町三丁目地内	約0.05	平成10年12月3日	武蔵野市告示第129号
街区公園	第2・2・19号	境南ふれあい広場公園	武蔵野市境南町二丁目地内	約0.22	平成11年2月4日	武蔵野市告示第14号
街区公園	第2・2・20号	吉祥寺西公園	武蔵野市吉祥寺本町三丁目地内	約0.21	平成13年2月1日	武蔵野市告示第14号
街区公園	第2・2・21号	吉祥寺北町公園	武蔵野市吉祥寺北町三丁目地内	約0.13	平成14年3月26日	武蔵野市告示第43号
街区公園	第2・2・22号	はなもみじ公園	武蔵野市吉祥寺北町二丁目地内	約0.23	平成15年9月22日	武蔵野市告示第117号
街区公園	第2・2・23号	関前四丁目公園	武蔵野市関前四丁目地内	約0.18	平成16年10月22日	武蔵野市告示第138号
街区公園	第2・2・24号	境冒険遊び場公園	武蔵野市境三丁目地内	約0.19	平成17年11月1日	武蔵野市告示第157号
街区公園	第2・2・25号	城山ひろば公園	武蔵野市西久保二丁目地内	約0.11	平成20年1月31日	武蔵野市告示第12号
街区公園	第2・2・26号	中央通りさくら並木公園	武蔵野市吉祥寺北町四丁目地内	約0.29	平成20年8月12日	武蔵野市告示第87号
街区公園	第2・2・27号	境南中央公園	武蔵野市境南町四丁目地内	約0.34	平成20年12月19日	武蔵野市告示第134号
街区公園	第2・2・28号	吉祥寺の杜宮本小路公園	武蔵野市吉祥寺東町一丁目地内	約0.17	平成24年12月20日	武蔵野市告示第134号
総合公園	第5・4・1号	境公園	武蔵野市関前五丁目地内	約6.6	昭和16年1月11日	内務省告示第8号
総合公園	第5・5・3号	武蔵野中央公園	武蔵野市八幡町二丁目地内	約10.1	昭和50年2月28日	建設省告示第234号
特殊公園	第8・5・1号	井の頭公園	武蔵野市御殿山一丁目地内	約16.85	昭和32年12月21日	建設省告示第1689号
広域公園	第9・5・1号	小金井公園	武蔵野市桜堤三丁目地内	約13.1	平成元年3月20日	東京都告示第287号
小計	32箇所			約52.85		
都市計画緑地						
-	第1号	グリーンパーク緑地	武蔵野市関前三丁目、関前三丁目、及び八幡町一丁目各地内	約1.32	平成13年11月8日	武蔵野市告示第158号
-	第2号	吉祥寺東緑地	武蔵野市吉祥寺東町四丁目地内	約0.09	平成14年3月26日	武蔵野市告示第42号
-	第3号	境山野緑地	武蔵野市境四丁目地内	約0.92	平成14年12月27日	武蔵野市告示第18号
-	第4号	境三丁目緑地	武蔵野市境三丁目地内	約0.12	平成17年11月1日	武蔵野市告示第158号
-	第5号	北町さくら緑地	武蔵野市吉祥寺北町四丁目地内	約0.09	平成18年10月30日	武蔵野市告示第160号
-	第6号	吉祥寺北緑地	武蔵野市吉祥寺北町一丁目地内	約0.10	平成23年2月28日	武蔵野市告示第27号
小計	6箇所			約2.64		
計	38箇所			約55.49		

武蔵野市の公園



■ 市立公園 (H26年3月31日現在)

都市公園

名称	位置	面積(m ²)
1 八幡町公園	八幡町4-17	925
2 西久保児童公園	西久保3-13	784
3 上水北公園	桜堤3-3	605
4 東部公園	吉祥寺南町3-41	614
5 玉川上水公園	関前1-1	484
6 こうちゃん公園	緑町2-6	3,013
7 わんぱく公園	吉祥寺北町4-8	330
8 松籟公園	吉祥寺東町4-3	1,397
9 中央高架下公園	御殿山1丁目	2,282
10 八幡町いこいの広場	八幡町4-15	505
11 すばる公園	八幡町2-5	473
12 古瀬公園	桜堤1-4	3,488
13 本村公園	境1丁目及び3丁目	7,199
14 みやび青葉公園	吉祥寺北町2-16	2,431
15 もみじ山公園	境南町3-17	1,653
16 ひぐち橋公園	関前5-11	1,039
17 大野田公園	吉祥寺北町4-11	1,646
18 桜堤公園	桜堤2-2	1,146
19 寺南公園	境南町3-20	390
20 未広公園	境2-22	326
21 ふじ公園	西久保1-24	758
22 かくれみの公園	吉祥寺北町3-8	663
23 扶桑通り公園	吉祥寺北町5-6	1,682
24 吉祥寺公園	吉祥寺本町1-34	314
25 第2しろがね公園	境4-1	7,827
26 はなみずき公園	中町3-22	343
27 なかよし公園	吉祥寺北町4-9	467
28 久保公園	関前1-6	2,071
29 桜堤遊歩道	桜堤2丁目	1,761

名称	位置	面積(m ²)
30 野鳥の森公園	西久保1-30	3,884
31 境山中公園	境5-4	445
32 吉祥寺南公園	吉祥寺南町1-6	410
33 かわばた公園	境2-6	890
34 すずかけ公園	吉祥寺北町3-6	654
35 ゆりのき公園	吉祥寺北町4-3	581
36 若竹公園	関前4-12	558
37 境本公園	境南町3-14	1,000
38 かえで公園	吉祥寺北町4-1	750
39 第2かえで公園	吉祥寺北町4-2	400
40 第2さかい西公園	境5-28	736
41 あおき公園	境南町1-14	431
42 北町子ども広場	吉祥寺北町2-13	2,022
43 北町公園	吉祥寺北町2-13	1,249
44 本宿東公園	吉祥寺東町4-8	697
45 千川上水遊歩道	八幡町3丁目及び4丁目	4,838
46 さかい西公園	境5-15	2,095
47 西久保公園	西久保1-43	9,591
48 大師通り公園	関前3-40	1,146
49 もくせい公園	中町3-7	1,174
50 むさしの市民公園	緑町2-2	6,326
51 中央通り公園	中町3-4	980
52 境南西公園	境南町4-6	797
53 上水南公園	桜堤2-13	5,130
54 山中南公園	境2-9	518
55 中町北公園	中町3-10	544
56 関前西公園	関前5-6	1,805
57 桜橋公園	関前5-1	411
58 緑町ふれあい広場	緑町3-1	4,296

名称	位置	面積(m ²)
59 境橋公園	境4-12	479
60 本田東公園	吉祥寺東町4-18	2,567
61 北町郵政公園	吉祥寺北町4-11	331
62 津田公園	境南町4-15	437
63 千川みどり広場	八幡町3-5	1,804
64 さわか公園	吉祥寺北町3-15	838
65 さくら見公園	関前5-6	610
66 うさぎ山公園	吉祥寺北町4-8	337
67 小さな丘公園	吉祥寺北町4-10	430
68 さつき公園	吉祥寺南町4-4	609
69 野田南公園	吉祥寺本町4-12	426
70 緑町かしの木公園	緑町3-3	307
71 伏見通り公園	八幡町4-1	703
72 もみのき公園	吉祥寺本町4-14	357
73 中道公園	吉祥寺本町3-10	488
74 関前公園	関前3-14	4,122
75 関前大師公園	関前3-30及び3-31	1,351
76 南町緑地	吉祥寺南町1-20	353
77 本田北公園	吉祥寺東町1-15	1,891
78 東町公園	吉祥寺東町2-16	2,569
79 扶桑通り南公園	吉祥寺北町5-1	443
80 武蔵川公園	境2-22	1,625
81 八幡通り公園	吉祥寺東町2-5	1,261
82 境南くつろぎ公園	境南町5-10	776
83 三谷公園	西久保1-6	1,422
84 本田児童公園	吉祥寺東町4-13	466
85 木の花小路公園	吉祥寺北町3-8	1,395
86 緑の創作園	八幡町3-2	592
87 本田南公園	吉祥寺北町3-25	504



公園編

都市公園以外の公園

名称	位置	面積(m ²)
83 山川緑地	境5丁目並びに桜葉1丁目及び2丁目	6,185
84 市民の森公園	関前3-32及び3-35	3,731
90 グリーンパーク緑地	関前2-5及び2-7、関前3-14、3-16及び3-21並びに八幡町1-3から1-6まで	13,240
91 吉祥寺西公園	吉祥寺本町3-7	2,138
92 吉祥寺東緑地	吉祥寺東町4-6	912
93 はなもみじ公園	吉祥寺北町2-20	2,316
94 吉祥寺北町公園	吉祥寺北町3-12	1,304
95 松美橋公園	境3-21	479
96 境山野緑地	境4-5	9,188
97 本村西公園	境3-22	791
98 大正通り北公園	吉祥寺本町2-28	325
99 農業ふれあい公園	関前5-19	4,650
100 関前四丁目公園	関前4-13	1,818
101 境三丁目緑地	境3-10	1,193
102 北町さくら緑地	吉祥寺北町4-4	885
103 境冒険遊び場公園	境3-20	1,884
104 山川しらかし緑地	境4-15	367
105 中央通りさくら並木公園	吉祥寺北町4-11	2,866
106 城山ひろば公園	西久保2-11	1,148
107 東町くすのき公園	吉祥寺東町3-5	574
108 境南ふれあい広場公園	境南町2-3	2,156
109 境南中央公園	境南町4-21	3,380
110 吉祥寺北緑地	吉祥寺北町1-23	1,000
111 吉祥寺の杜宮本小路公園	吉祥寺東町1-17	1,719
合計		194,720

名称	位置	面積(m ²)
1 本宿公園	吉祥寺東町3-5	141
2 南町苗木畑公園	吉祥寺南町4-16	2,778
3 富士見通り公園	境南町5-1	105
4 北裏公園	吉祥寺北町3-16	216
5 八幡町第2公園	八幡町4-3	99
6 親和ふれあい花壇	八幡町4-15	84
7 花の通学路	境5丁目	1,774
8 第2浄水場公園	桜堤1-6	478
9 本村第2公園	境1-24	157
10 むらさき公園	御殿山2-11	204
11 しるがね公園	境4-14	120
12 えのき公園	緑町1-7	192
13 境山野公園	境4-6	3,147
14 グリーンパーク遊歩道	関前1-5及び1-7	2,411
15 横河公園	中町2-13	271
16 仲通り公園	関前2-30	234
17 中央通り東公園	中町3-5	100
18 北裏やまふく公園	吉祥寺北町5-3	298
19 五小前公園	西久保3-25	275
20 四中東公園	吉祥寺北町5-4	195
21 関前南公園	関前2-26	111
22 城山通りガーデン	西久保3-5	177
23 北町五丁目第1緑地	吉祥寺北町5-11	260
24 北町五丁目第2緑地	吉祥寺北町5-2	33
25 北町三丁目第1緑地	吉祥寺北町3-6	150
26 北町三丁目第2緑地	吉祥寺北町3-7	41
27 北町一丁目緑地	吉祥寺北町1-22	92
28 花の小路ガーデン	西久保3-21	38
29 はなみずき広場	桜堤1-6	87

名称	位置	面積(m ²)
40 柳橋公園	関前5-8	143
51 本町三丁目公園	吉祥寺本町3-9	268
62 本町地内遊離誘導広場	御殿山1丁目	570
63 もくれん公園	御殿山2-16	100
64 六中南公園	境3-19	39
65 城山仮設広場	西久保3-9	1,423
66 北裏ポケット広場	吉祥寺北町2-19	57
67 はらっぱむさしの	八幡町2-1	1,433
68 鎌田公園	吉祥寺南町1-22	1,353
69 南町第2ふれあい花壇	吉祥寺南町2丁目	167
70 横山公園(仮設)	西久保2-28	194
71 あけぼの公園	境南町2-15	131
72 くぬぎ公園	桜堤2-7	512
73 西久保羅丹ガーデン	西久保3-20	69
74 南町ふれあい花壇	吉祥寺南町5-9	63
75 西久保二丁目ポケット広場	西久保2-24	72
76 北町二丁目ポケット広場	吉祥寺北町2-2	54
77 境五丁目ポケット広場	境5-17	112
78 八丁通り公園	中町1-23	139
79 第3しるがね公園	境4-14	3,254
80 吉祥寺通り市民花壇	吉祥寺東町2-10及び2-14	40
81 南町防災広場	吉祥寺南町5-6	324
82 東町防災広場	吉祥寺東町4-15	371
83 境南町防災広場	境南町3-20	493
84 むさしの自然観察園	吉祥寺北町3-12	1,459
85 西久保二丁目防災広場	西久保2-15	639
86 はなもも公園	桜堤2-6	220
87 こうしん橋公園	吉祥寺北町5-10	388
88 上水あけぼの橋公園	桜堤2-8	463
89 桜堤二丁目防災広場	桜堤2-8	281
90 関前三丁目ポケット広場	関前3-40	263
91 西久保三丁目ポケット広場	西久保3-2	320
合計		29,682

■ワークショップでつくられた公園の例

従来の公園づくりは、市で原案を作成し、地元説明会を開き、市民の意見・要望を実施設計に反映させ工事に取りかかるものでありましたが、近年の市民のニーズの多様化と魅力ある公園づくりをするために、大掛かりな改修や新しく公園をつくるときには、計画段階から市民参加を得て、市民主導型の公園づくりを進めるために「ワークショップ」という方法を取り入れています。（もともとは、工房や、仕事場という意味ですが、現在は共通の課題に向かって色々な人々が集まって意見を交換し、相互理解を深めて1つの方向性を見つけていく計画の進め方のことです。）

年度	名称	回数	参加人数
平成17年度	境冒険遊び場公園(プレーパーク)ワークショップ	4	20
	農業ふれあい公園ワークショップ(第1回～第6回)	6	17
平成18年度	農業ふれあい公園ワークショップ(第7回～第13回)	7	17
平成20年度	中央通りさくら並木公園ワークショップ	5	20
	大師通り公園こどもワークショップ(関前南小,5年生2クラス)	2	53
平成21年度	境南中央公園ワークショップ	5	21
平成24年度	吉祥寺の杜 宮本小路公園ワークショップ	6	21
平成25年度	(仮称)吉祥寺東町一丁目公園ワークショップ	5	21

●市民の森公園

中央には、寝転んだり鬼ごっこをしたりできる芝生の広場と生物の生育空間を確保した流れがあります。



●農業ふれあい公園

市民が楽しみながら都市農業に触れられる場。広々とした芝生、井戸水のせせらぎ、四季折々の風景が楽しみ、市民団体により管理・運営を行っています。江戸時代の長屋門が復元されました。



●中央通り桜並木公園

「武蔵野のにわ」を基本コンセプトとし、中央通りの桜並木との一体感や既存の樹木・庭石を生かした緑豊かな公園です。



●^{さかいさんや}境山野緑地

市内に残るまとまった雑木林。市民には「独歩の森」の愛称で親しまれています。



●境冒険遊び場公園

プレーリーダー(大人)と一緒に子ども達が「自分の責任で自由に遊ぶ」ことのできる公園です。プレーパーク開催時間:水曜日～日曜日、午前10時～午後5時 ※11月～3月は午後4時まで。



●境南中央公園

はらっぱと季節を楽しめる緑が特徴の公園。子どもから大人まで楽しめる遊具もあります。

