

## 市勢の概要

### 市勢の概要

#### 1 沿革

年月日	事項
明治22年4月1日	武蔵野村成立
昭和3年11月10日	武蔵野町制施行
昭和22年11月3日	武蔵野市制施行

#### 2 位置と面積

位置	面積
都心から約20km、東経139度34分10秒、北緯35度42分53秒	10.73km <sup>2</sup>

#### 3 世帯と人口

区分	世帯数	住民基本台帳登録人口			人口密度 1km <sup>2</sup> 当り	1世帯 当り人員
		男	女	計		
平成20年3月31日現在	70,002	64,892	69,398	134,290	12,515	1.92人
平成21年3月31日現在	70,461	65,112	69,574	134,686	12,552	1.91人

#### 4 公共施設

施設名	所在地	電話
市役所	武蔵野市緑町2丁目2番28号	(51)5131
吉祥寺市政センター	武蔵野市吉祥寺本町1丁目10番7号 武蔵野商工会館2階	(22)1821
武蔵境市政センター	武蔵野市境2丁目10番27号	(53)2200
中央市政センター	武蔵野市中町1丁目2番8号	(56)3800
境南コミュニティセンター	武蔵野市境南町3丁目22番9号	(32)8565
西久保コミュニティセンター	武蔵野市西久保1丁目23番7号	(54)8990
吉祥寺東コミュニティセンター	武蔵野市吉祥寺東町1丁目12番6号	(21)4141
中央コミュニティセンター中町集会所	武蔵野市中町1丁目28番5号	(53)2251
中央コミュニティセンター	武蔵野市中町3丁目5番17号	(53)3934
吉祥寺北コミュニティセンター	武蔵野市吉祥寺北町1丁目22番10号	(22)7006
本町コミュニティセンター	武蔵野市吉祥寺本町1丁目22番2号	(22)7002
八幡町コミュニティセンター	武蔵野市八幡町4丁目10番7号	(54)0169
関前コミュニティセンター	武蔵野市関前2丁目26番10号	(51)0206
関前コミュニティセンター分館	武蔵野市関前3丁目16番6号	(51)0206
御殿山コミュニティセンター	武蔵野市御殿山1丁目5番11号	(48)9309
桜堤コミュニティセンター	武蔵野市桜堤3丁目3番11号	(53)5311
吉祥寺南町コミュニティセンター	武蔵野市吉祥寺南町3丁目13番1号	(43)6372
緑町コミュニティセンター	武蔵野市緑町3丁目1番17号	(53)6954
西部コミュニティセンター	武蔵野市境5丁目6番20号	(56)2888
吉祥寺西コミュニティセンター	武蔵野市吉祥寺本町3丁目20番17号	(55)3297
吉祥寺西コミュニティセンター分館	武蔵野市吉祥寺本町4丁目10番7号	(55)3297
けやきコミュニティセンター	武蔵野市吉祥寺北町5丁目6番19号	(54)8719
本宿コミュニティセンター	武蔵野市吉祥寺東町3丁目25番2号	(22)0763
武蔵野中央公園北ホール	武蔵野市八幡町2丁目5番3号	(56)0055
武蔵野市立武蔵野公会堂	武蔵野市吉祥寺南町1丁目6番22号	(46)5121
武蔵野市立武蔵野市民文化会館	武蔵野市中町3丁目9番11号	(54)8822
武蔵野市立武蔵野芸能劇場	武蔵野市中町1丁目15番10号	(55)3500
武蔵野市立武蔵野スイングホール	武蔵野市境2丁目14番1号	(54)1313
武蔵野市立吉祥寺美術館	武蔵野市吉祥寺本町1丁目8番16号 F・Fビル7階	(22)0385
武蔵野市立松露庵	武蔵野市桜堤1丁目4番22号	(36)8350
武蔵野市立吉祥寺シアター	武蔵野市吉祥寺本町1丁目33番22号	(22)0911
武蔵野市立富士高原ファミリーロッジ	山梨県富士吉田市上吉田字熊穴4565番4	0555(22)4471

## 市勢の概要

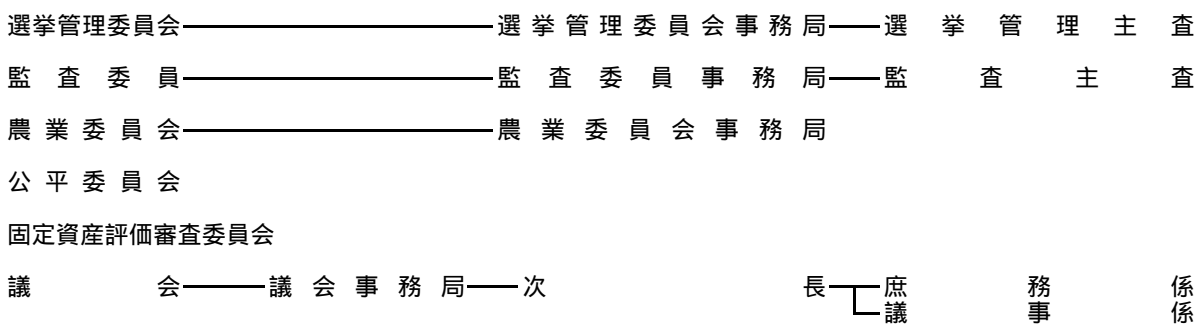
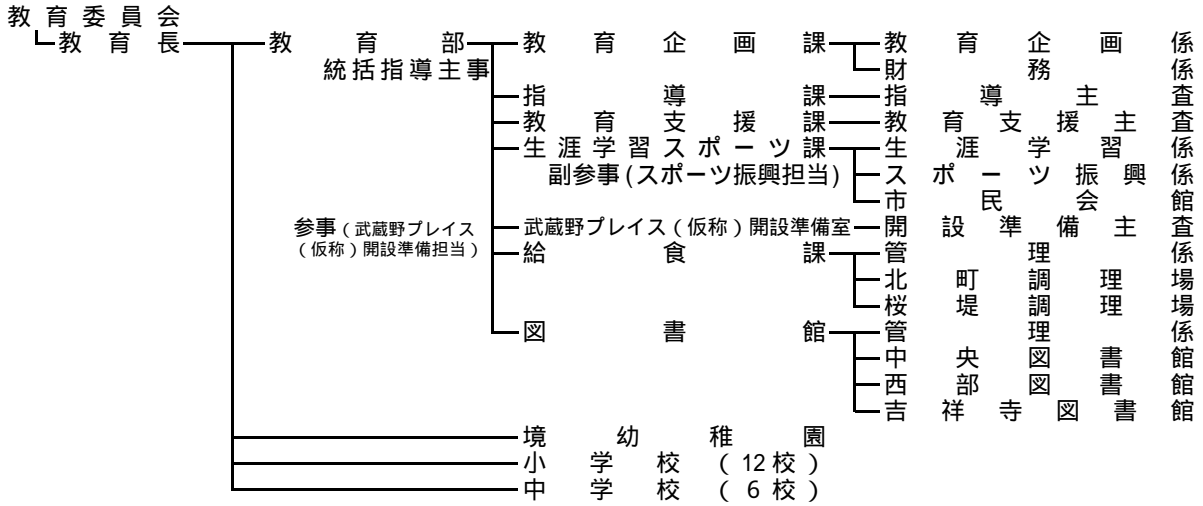
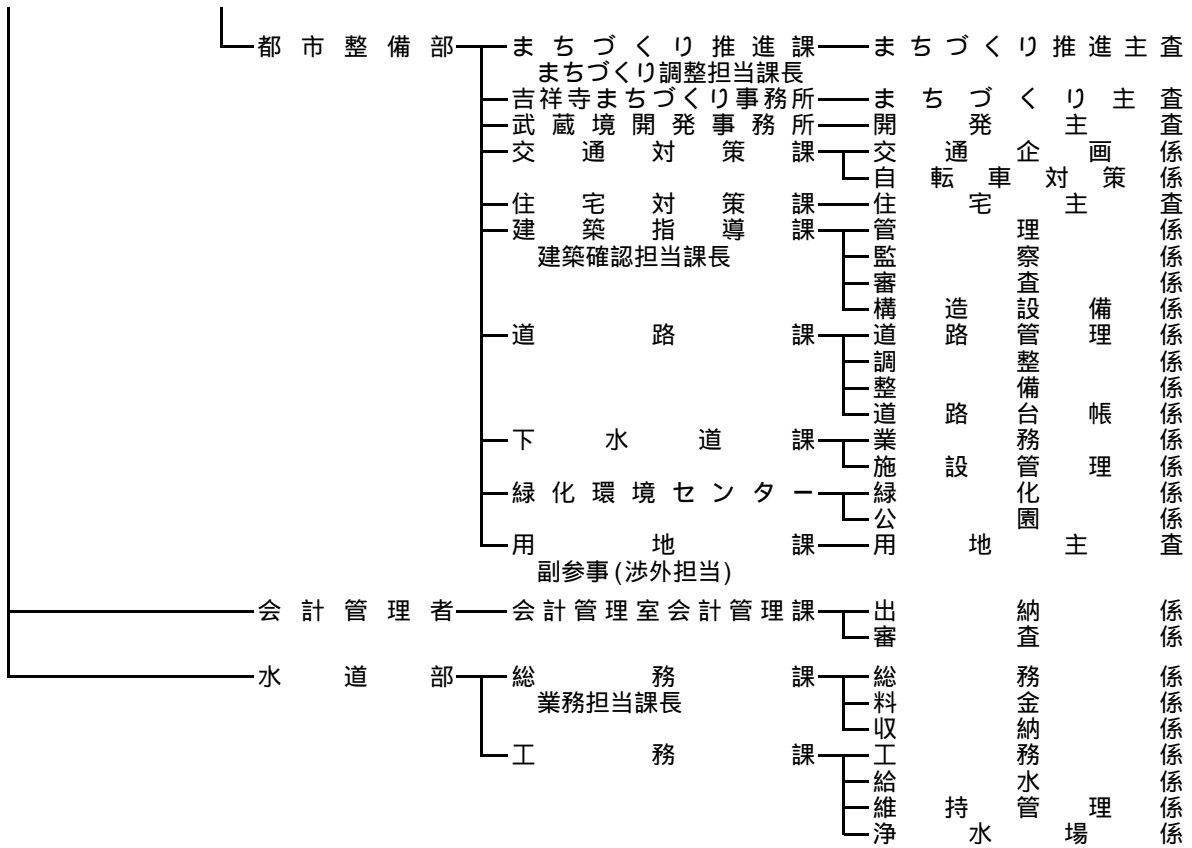
施設名	所在地	電話
武蔵野市立自然の村	長野県南佐久郡川上村大字川端下547番 1	0267(99)2400
武蔵野市立千川保育園	武蔵野市八幡町 1 丁目 4 番13号	(51)8478
武蔵野市立南保育園	武蔵野市吉祥寺南町 3 丁目 6 番15号	(48)1501
武蔵野市立桜堤保育園	武蔵野市桜堤 2 丁目 1 番27号	(52)4671
武蔵野市立境保育園	武蔵野市境 4 丁目11番 3 号	(53)1783
武蔵野市立東保育園	武蔵野市吉祥寺東町 3 丁目28番 3 号	(21)2495
武蔵野市立境南保育園	武蔵野市境南町 5 丁目 1 番 1 号	(32)2443
武蔵野市立北町保育園	武蔵野市吉祥寺北町 1 丁目23番17号	(21)6681
武蔵野市立境南第 2 保育園	武蔵野市境南町 2 丁目20番17号	(32)8167
武蔵野市立吉祥寺保育園	武蔵野市吉祥寺北町 5 丁目11番51号	(51)5206
武蔵野市立 0 1 2 3 吉祥寺	武蔵野市吉祥寺東町 2 丁目29番12号	(20)3210
武蔵野市立 0 1 2 3 はらっぱ	武蔵野市八幡町 1 丁目 3 番24号	(56)3210
五小こどもクラブ	武蔵野市西久保 1 丁目23番 7 号 西久保コミュニティセンター内	(53)3740
三小こどもクラブ	武蔵野市吉祥寺南町 2 丁目35番 6 号 第三小学校隣接	(45)5323
桜野こどもクラブ	武蔵野市桜堤 1 丁目 8 番21号 桜野小学校校庭内	(53)3404
大野田こどもクラブ	武蔵野市吉祥寺北町 4 丁目11番37号 大野田小学校校庭内	(54)1900
境南こどもクラブ	武蔵野市境南町 3 丁目22番 9 号 境南コミュニティセンター内	(31)4588
一小こどもクラブ	武蔵野市吉祥寺本町 4 丁目17番16号 第一小学校校庭内	(21)3225
千川こどもクラブ	武蔵野市八幡町 3 丁目 5 番25号 千川小学校校庭内	(53)2248
二小こどもクラブ	武蔵野市境 4 丁目 2 番15号 第二小学校校舎内	(51)5815
四小こどもクラブ	武蔵野市吉祥寺北町 2 丁目 4 番 5 号 第四小学校校舎内	(22)4398
本宿こどもクラブ	武蔵野市吉祥寺東町 4 丁目 8 番13号	(21)6555
井の頭こどもクラブ	武蔵野市吉祥寺本町 3 丁目20番17号 吉祥寺西コミュニティセンター内	(54)9333
関前南こどもクラブ	武蔵野市関前 3 丁目37番24号 関前南小学校隣接	(53)4551
武蔵野市立桜堤児童館	武蔵野市桜堤 2 丁目 1 番29号	(53)2206
武蔵野市くぬぎ園	武蔵野市桜堤 1 丁目 9 番 7 号	(53)8188
武蔵野市桜堤ケアハウス	武蔵野市桜堤 1 丁目 9 番 9 号	(36)5122
武蔵野市立高齢者総合センター	武蔵野市緑町 2 丁目 4 番 1 号	(51)1975
武蔵野市立北町高齢者センター	武蔵野市吉祥寺北町 4 丁目 1 番16号	(54)5300
グランドハイツ(福祉型住宅)	武蔵野市吉祥寺北町 5 丁目 4 番 6 号	-
武蔵野清岳苑(福祉型住宅)	武蔵野市西久保 2 丁目30番 4 号	-
シティハウス吉祥寺(福祉型住宅)	武蔵野市吉祥寺本町 1 丁目37番 2 号	-
クレバール(福祉型住宅)	武蔵野市関前 2 丁目 7 番 1 号	-
ルミエール(福祉型住宅)	武蔵野市関前 4 丁目15番 5 号	-
シュロス武蔵野(福祉型住宅)	武蔵野市関前 4 丁目17番 3 号	-
エルベセッタ田家(福祉型住宅)	武蔵野市境 1 丁目 4 番 8 号	-
武蔵野三宝苑(福祉型住宅)	武蔵野市吉祥寺本町 4 丁目14番14号	-
アーバン武蔵野(福祉型住宅)	武蔵野市境南町 2 丁目 8 番 6 号	-
武蔵野市障害者福祉センター	武蔵野市八幡町 4 丁目28番13号	(55)3825
緑町市民農園	武蔵野市緑町 1 丁目 6 番	-
関前第 2 市民農園	武蔵野市関前 2 丁目11番、武蔵野市関前 3 丁目18番	-
御殿山市民農園	武蔵野市御殿山 2 丁目11番	-
北町市民農園	武蔵野市吉祥寺北町 3 丁目15番	-
南町市民農園	武蔵野市吉祥寺南町 4 丁目18番	-
関前ふれあい市民農園	武蔵野市関前 3 丁目17番	-
関前第 3 市民農園	武蔵野市関前 3 丁目26番	-
武蔵野市立武蔵野商工会館	武蔵野市吉祥寺本町 1 丁目10番 7 号	-
武蔵野市消費生活センター	武蔵野市吉祥寺本町 1 丁目10番 7 号 武蔵野商工会館 3 階	(21)2971
武蔵野市立保健センター	武蔵野市吉祥寺北町 4 丁目 8 番10号	(51)0700
武蔵野市吉祥寺自転車駐車場	武蔵野市吉祥寺南町 2 丁目10番	-

## 市勢の概要

施設名	所在地	電話
武蔵野市武蔵境駅北口暫定自転車駐車場	武蔵野市境 1 丁目 2 番	-
武蔵野市武蔵境駅北口第二自転車駐車場	武蔵野市境 2 丁目 10 番	-
武蔵野市中町第 2 一時利用自転車駐車場	武蔵野市中町 1 丁目 18 番	-
武蔵野市立公園	都市公園 104 都市公園以外 57	-
西久保住宅（市営住宅）	武蔵野市西久保 2 丁目 29 番 3 号	-
関前住宅（市営住宅）	武蔵野市関前 3 丁目 16 番 5 号	-
北町第 1 住宅（市営住宅）	武蔵野市吉祥寺北町 5 丁目 4 番 8 号	-
北町第 2 住宅（市営住宅）	武蔵野市吉祥寺北町 5 丁目 6 番 14 号	-
武蔵野市立境幼稚園	武蔵野市境 4 丁目 11 番 6 号	(54)1990
武蔵野市立第一小学校	武蔵野市吉祥寺本町 4 丁目 17 番 16 号	(22)1421
武蔵野市立第二小学校	武蔵野市境 4 丁目 2 番 15 号	(51)4478
武蔵野市立第三小学校	武蔵野市吉祥寺南町 2 丁目 35 番 9 号	(43)2322
武蔵野市立第四小学校	武蔵野市吉祥寺北町 2 丁目 4 番 5 号	(22)1423
武蔵野市立第五小学校	武蔵野市関前 3 丁目 2 番 20 号	(51)2196
武蔵野市立大野田小学校	武蔵野市吉祥寺北町 4 丁目 11 番 37 号	(51)0511
武蔵野市立境南小学校	武蔵野市境南町 2 丁目 27 番 27 号	(32)3401
武蔵野市立本宿小学校	武蔵野市吉祥寺東町 4 丁目 1 番 9 号	(22)4723
武蔵野市立千川小学校	武蔵野市八幡町 3 丁目 5 番 25 号	(51)3695
武蔵野市立井之頭小学校	武蔵野市吉祥寺本町 3 丁目 27 番 19 号	(51)7188
武蔵野市立関前南小学校	武蔵野市関前 3 丁目 37 番 26 号	(53)7655
武蔵野市立桜野小学校	武蔵野市桜堤 1 丁目 8 番 19 号	(53)5125
武蔵野市立第一中学校	武蔵野市中町 3 丁目 9 番 5 号	(51)8041
武蔵野市立第二中学校	武蔵野市桜堤 1 丁目 7 番 31 号	(52)2148
武蔵野市立第三中学校	武蔵野市吉祥寺東町 1 丁目 23 番 8 号	(22)1426
武蔵野市立第四中学校	武蔵野市吉祥寺北町 5 丁目 11 番 41 号	(51)7675
武蔵野市立第五中学校	武蔵野市関前 2 丁目 10 番 20 号	(52)0421
武蔵野市立第六中学校	武蔵野市境 3 丁目 20 番 10 号	(53)6311
武蔵野市立武蔵野市民会館	武蔵野市境 2 丁目 3 番 7 号	(51)9144
武蔵野市立武蔵野陸上競技場	武蔵野市吉祥寺北町 5 丁目 11 番 20 号	(56)2200
武蔵野市立武蔵野軟式野球場	武蔵野市緑町 3 丁目 1 番 34 号	-
武蔵野市立武蔵野庭球場	武蔵野市緑町 3 丁目 1 番 34 号	-
武蔵野市立武蔵野プール	武蔵野市吉祥寺北町 5 丁目 11 番 33 号	-
武蔵野市立武蔵野総合体育館	武蔵野市吉祥寺北町 5 丁目 11 番 20 号	-
武蔵野市立武蔵野温水プール	武蔵野市吉祥寺北町 5 丁目 11 番 33 号	-
武蔵野市立中央図書館	武蔵野市吉祥寺北町 4 丁目 8 番 3 号	(51)5145
武蔵野市立西部図書館	武蔵野市境 5 丁目 15 番 5 号	(53)1811
武蔵野市立吉祥寺図書館	武蔵野市吉祥寺本町 1 丁目 21 番 13 号	(20)1011

（注）平成 21 年 3 月 31 日現在、設置規程のある施設のみ掲載



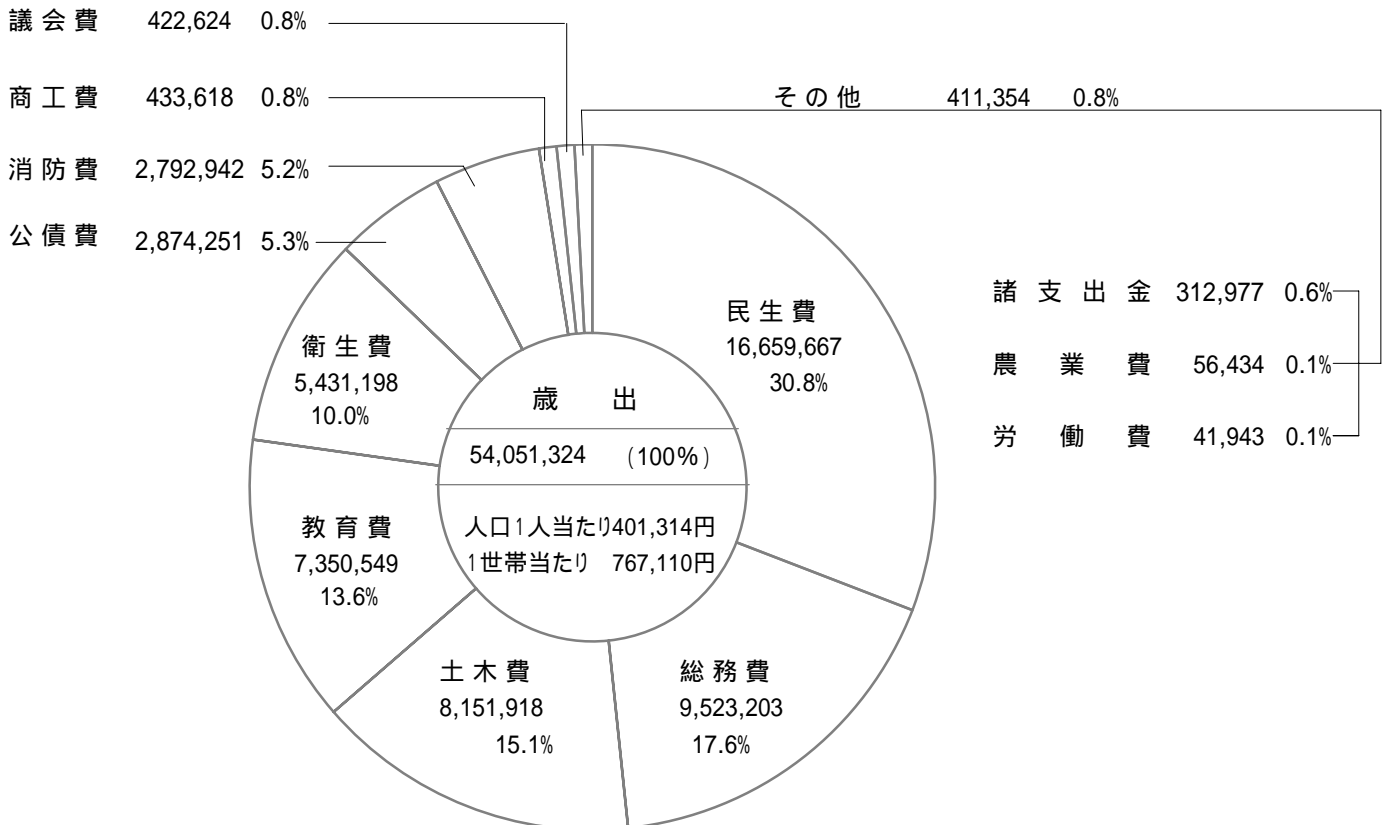
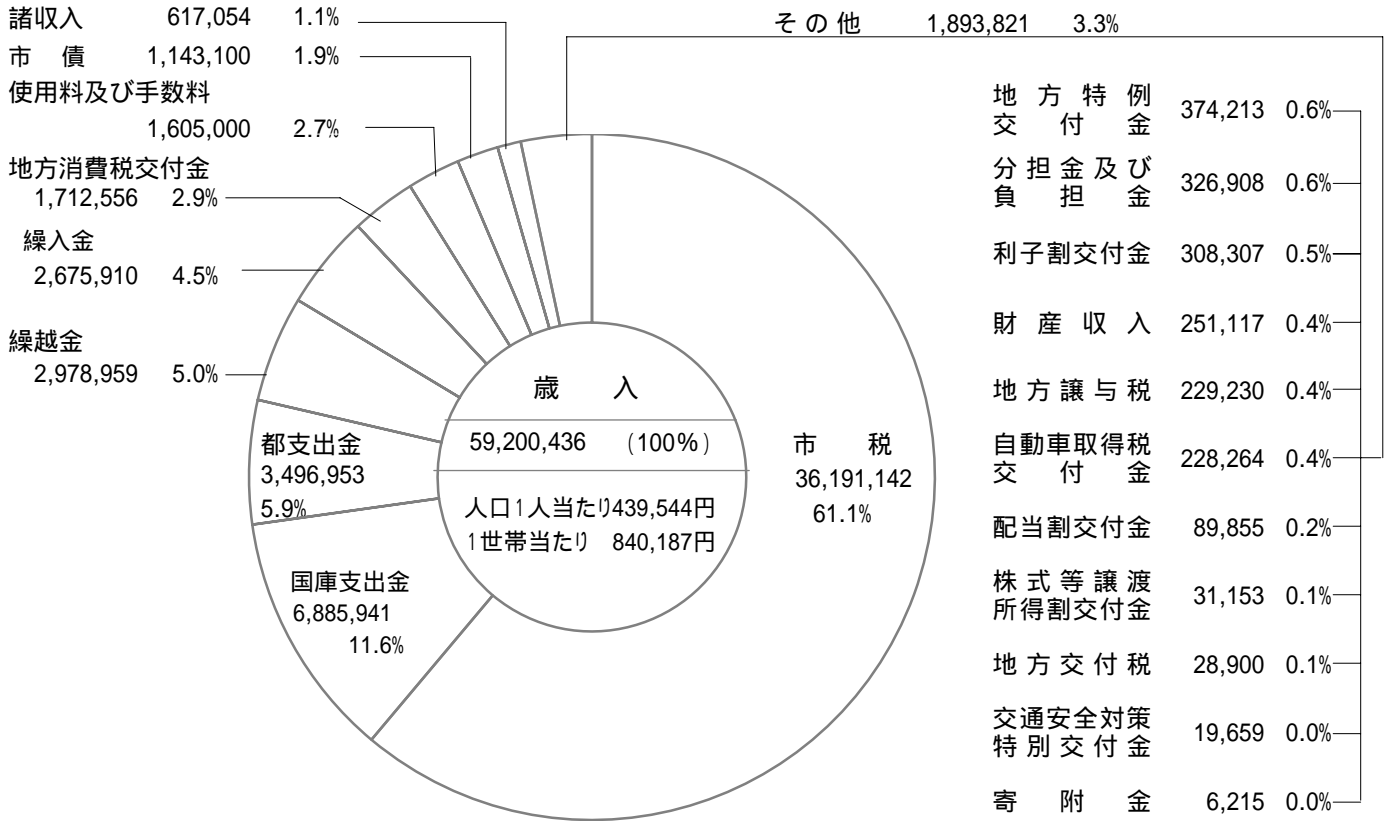


平成20年度 一般会計歳入歳出決算額内訳  
平成19年度

(1) 平成20年度

人口 134,686 人  
世帯 70,461 世帯 (平成21.3.31現在)

(単位 千円)



(2) 平成19年度

人口 134,290 人  
世帯 70,002 世帯 (平成20.3.31現在)

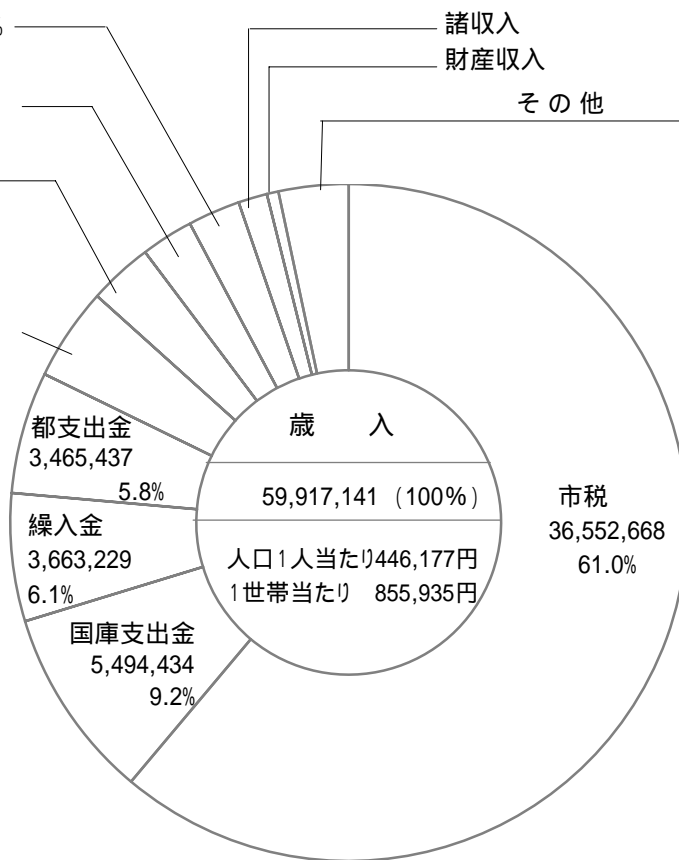
(単位 千円)

市 債

1,462,400 2.4%  
使用料及び手数料  
1,518,806 2.5%

地方消費税交付金  
1,794,372 3.0%

繰越金  
2,816,617 4.7%



歳 入

59,917,141 (100%)

人口1人当たり446,177円  
1世帯当たり 855,935円

市税  
36,552,668  
61.0%

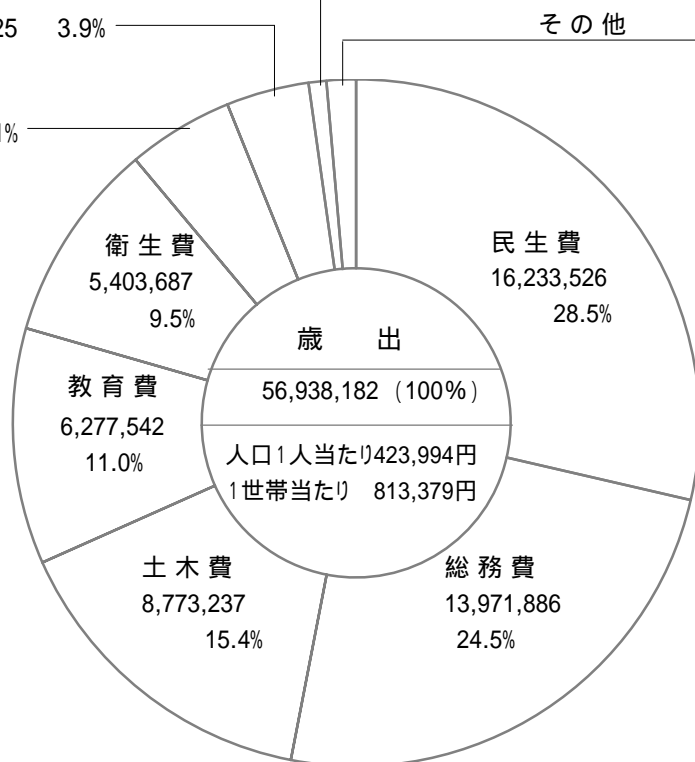
諸収入 748,453 1.3%  
財産収入 472,064 0.8%

利子割交付金 384,544 0.7%  
分担金及び負担金 352,527 0.6%  
地方特例交付金 323,250 0.5%  
自動車取得税交付金 249,296 0.4%  
地方譲与税 238,419 0.4%  
配当割交付金 189,534 0.3%  
株式等譲渡所得割交付金 131,303 0.2%  
地方交付税 28,954 0.1%  
交通安全対策特別交付金 22,537 0.0%  
寄附金 8,297 0.0%

議会費 424,131 0.7%

消防費 2,218,225 3.9%

公債費  
2,872,812 5.1%



歳 出

56,938,182 (100%)

人口1人当たり423,994円  
1世帯当たり 813,379円

民生費  
16,233,526  
28.5%

総務費  
13,971,886  
24.5%

商工費 350,937 0.6%  
諸支出金 311,678 0.6%  
農業費 54,052 0.1%  
労働費 46,469 0.1%