

# 設備・施設利用に関するアンケート 集計結果

平成 22 年 6 月 17 日 「武蔵野プレイス市民活動フロア 市民ワークショップ」 実行準備会

## ○ アンケート実施目的

武蔵野プレイスの 3 階に開設予定の、市民活動フロアにおいて想定される活用方法について、市民活動団体に活動形態を調査し、開催中のワークショップにおける検討の参考とするため。

## ○ アンケート実施機関

平成 22 年 4 月 15 日(木)～平成 22 年 5 月 6 日 (木)

※平成 22 年 5 月 31 日 (月) まで延長。

## ○ アンケート回収方法

郵送、FAX、e-mail、武蔵野プレイス開設準備室への直接持参のいずれかの方法による。

## ○ アンケート回収状況

配布方法：430 部（市内公共施設に設置し、自由に持ち帰ってもらう方法とした）

その他、武蔵野市ホームページからのダウンロード

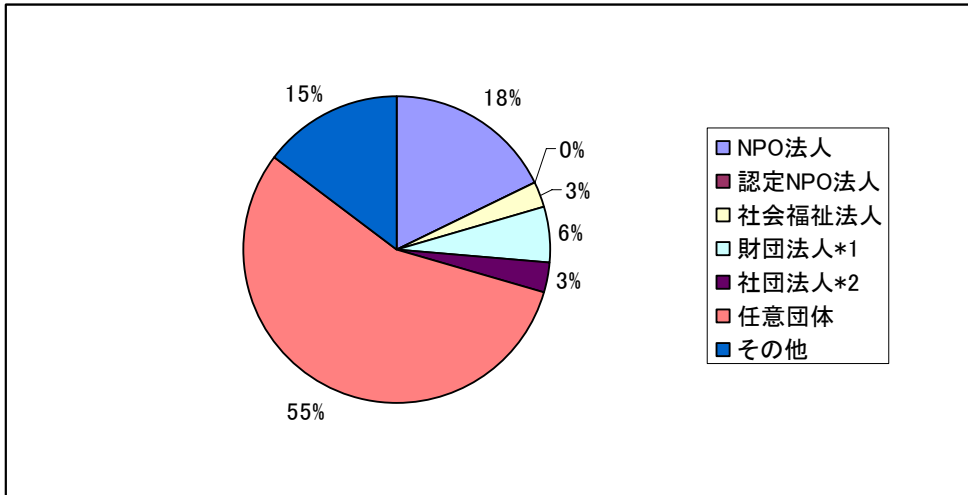
回収数：39 部 （回収率：9.06%）

## ■ はじめに、あなたの団体についてお伺いします

（設問1）団体名について必ず、回答者氏名、連絡先については差し支えない範囲でお答えください。  
個人情報に関する項目であるため、割愛させていただきます。

（設問2）あなたの団体の法人区分について、該当するものいずれかに○をつけてください。

記号	法人区分	回答数
1	NPO 法人(特定非営利活動法人)	6
2	認定 NPO 法人	0
3	社会福祉法人	1
4	財団法人*1	2
5	社団法人*2	1
6	任意団体	19
7	その他	6



\*1：一般財団法人、公益財団法人を含む。

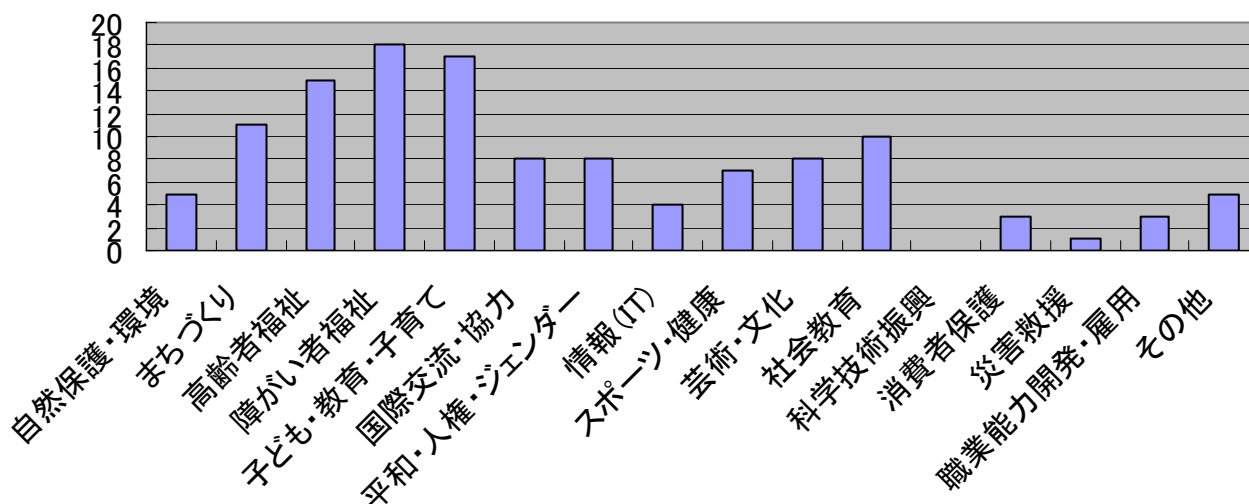
\*2：一般社団法人、公益社団法人を含む。

(設問3) あなたの団体の活動分野について、該当すると思われるものすべてに○をつけてください。

(複数回答可)

	活動分野	回答数
1	自然保護・環境	5
2	まちづくり	11
3	高齢者福祉	15
4	障がい者福祉	18
5	子ども・教育・子育て	17
6	国際交流・協力	8
7	平和・人権・ジェンダー	8
8	情報(IT)	4
9	スポーツ・健康	7
10	芸術・文化	8
11	社会教育	10
12	科学技術振興	0
13	消費者保護	3
14	災害救援	1
15	職業能力開発・雇用	3
16	その他	5

### 設問3: 団体の活動分野

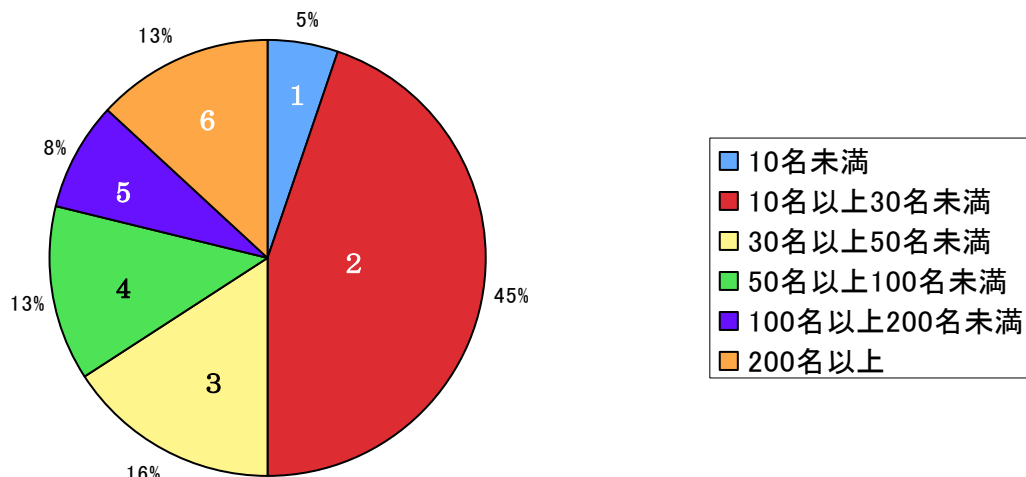


その他	<ul style="list-style-type: none"> <li>・ごみ減量、環境美化、温暖化防止</li> <li>・中間支援、市民活動支援</li> <li>・資源回収</li> <li>・研修グループ</li> </ul>
-----	--

(設問3) 団体の会員数は、およそ何名ですか？

1	10名未満	2
2	10名以上30名未満	17
3	30名以上50名未満	6
4	50名以上100名未満	5
5	100名以上200名未満	3
6	200名以上	5

### 設問4: 団体の会員数



(設問5)団体の活動について、以下の問いにお答えください。

(5-1)活動に良く使う場所について(複数回答可)

1	市民協働サロン	4
2	ボランティアセンター武蔵野(市民社協)	4
3	コミセン	21
4	市民会館	2
5	スイングホール	4
6	ヒューマンネットワークセンター	6
7	公会堂	2
8	事務所	9
9	個人宅	3
10	その他	11

※コミセン

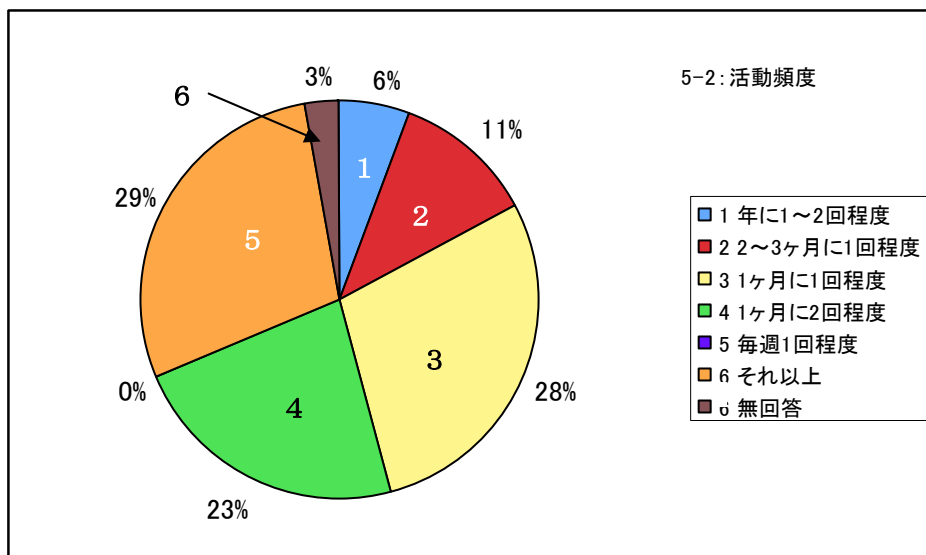
西久保	6
本町	4
中央	4
吉祥寺北	1
吉祥寺南	2
吉祥寺東	1
吉祥寺西	1
吉祥寺西分館	1
中町集会場	2
御殿山	1
けやき	1
八幡町	1
関前	1
本宿	1
緑町	1
中央公園北ホール	1
関前	1
関前分館	1
西部	3
境南	5
桜堤	1

※ その他

障害者福祉センター	2
芸能劇場	1
自由大学交流センター	1
テンミリオンハウス	1
図書館	1
小学校	2
ファミレス	1
消費生活センター	1

(5-2) 活動頻度について

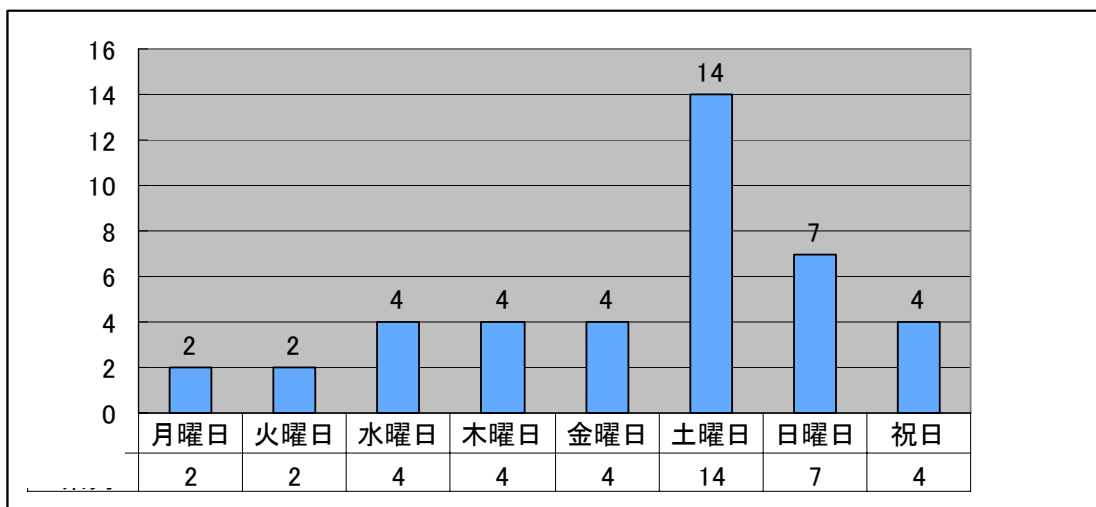
1	年に1~2回程度	2
2	2~3ヶ月に1回程度	4
3	1ヶ月に1回程度	10
4	1ヶ月に2回程度	8
5	毎週1回程度	0
6	それ以上	10
	無回答	1



(5-3) 活動曜日について{複数回答}

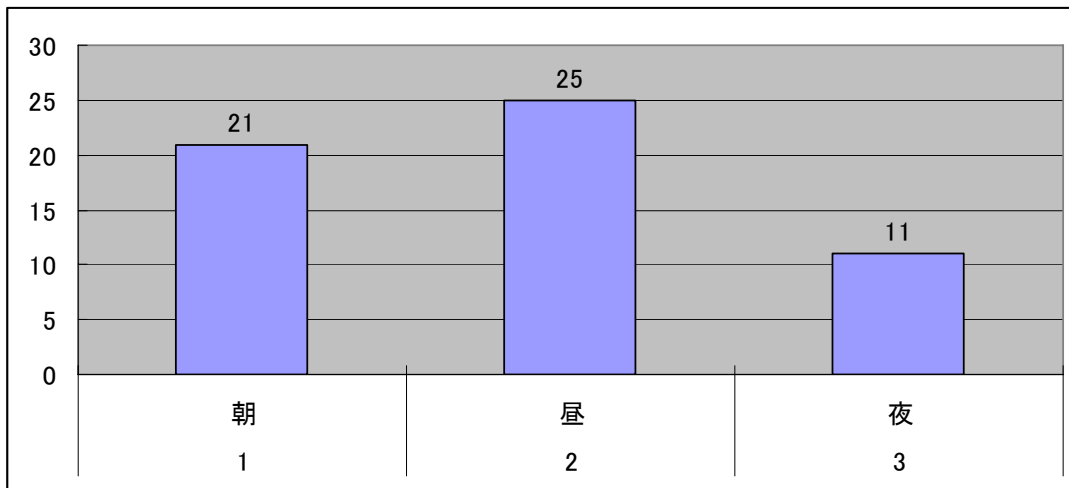
1	曜日問わず	20
2	月曜日	2
3	火曜日	2
4	水曜日	4
5	木曜日	4
6	金曜日	4
7	土曜日	14
8	日曜日	7
9	祝日	4

曜日別集計グラフ（「曜日を問わず」と回答した数を除いたもの。複数回答）



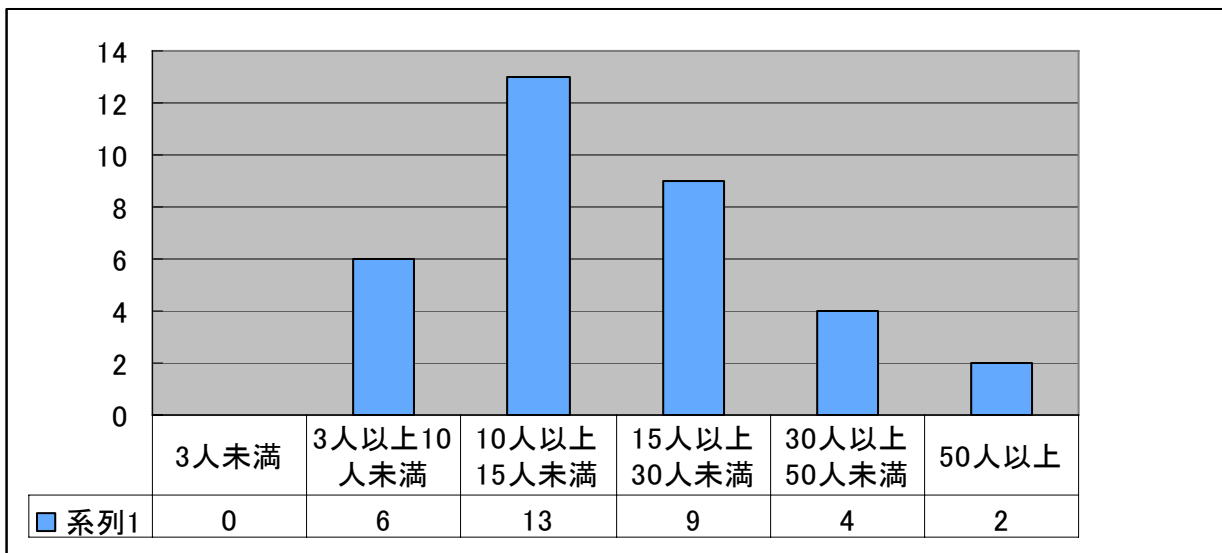
(5-4) 活動時間帯について

1	朝	21
2	昼	25
3	夜	11



(5-5) 1回の活動に関わる人数について

3人未満	0
3人以上 10人未満	6
10人以上 15人未満	13
15人以上 30人未満	9
30人以上 50人未満	4
50人以上	2



(5-6) 活動内容

1	打ち合わせ	25
2	軽作業	6
3	パソコン	5
4	相談会	5
5	その他	17

※その他

・ 余暇活動
・ スポーツ等技術力向上研修会
・ 手話学習、福祉関係行事参加など
・ 講師先生の指導のもとでの創作活動[文科系]
・ 講習会、新年会、講演会、集会
・ ボランティアコーディネートほか
・ 毎月の例会(会員発表、情報交換など)
・ 説明会、研修会、報告会
・ 食事会
・ (要約筆記の)実技研修
・ 料理、子育てなどの一般向け企画の実施

・ 保育
・ プレーパーク運営
・ 定例会
・ 日本語学習の支援、留学生との交流、文化紹介、語学・料理教室
・ 多機能トイレの調査
・ 役員会、運営委員会
・ 手話の勉強会

## 2. 打ち合わせコーナーについて

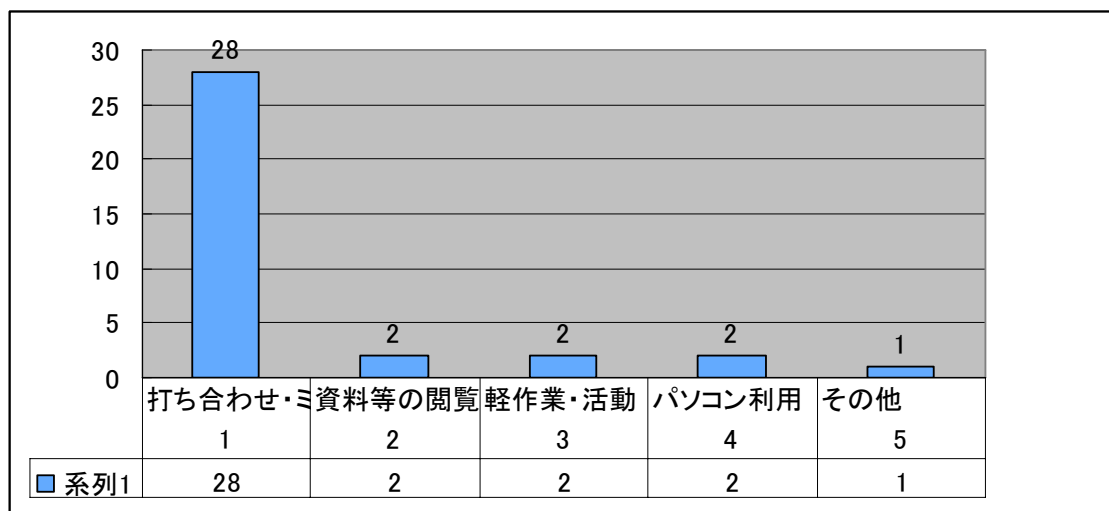
(設問 6) あなたの団体では、フリースペースを利用したいと思いますか？YES もしくは NO をいずれかを○で囲んでください。

YES	29
NO	6

### ※設問 6 で「YES」と回答された方のみ回答。

(設問 7) あなたの団体は、フリースペースをどのように活用したいと考えていますか？(複数回答可)

1	打ち合わせ・ミーティング	28
2	資料等の閲覧	2
3	軽作業・活動	2
4	パソコン利用	2
5	その他	1



(7-1-1) どの程度の人数が集まる打ち合わせに利用したいですか？

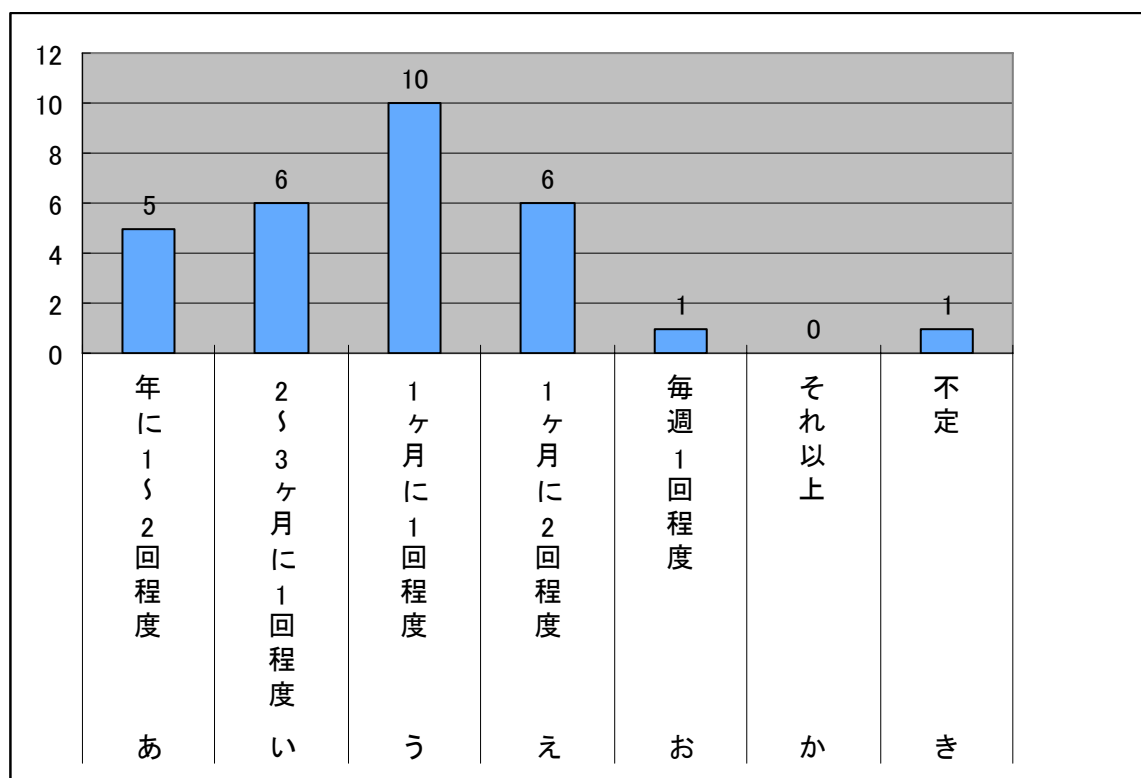
1	3人未満	0
---	------	---



2	3人以上 10人未満	13
3	10人以上 15人未満	7
4	15人以上 30人未満	9
5	30人以上 50人未満	0
6	50人以上	0

(7-1-2) 打ち合わせの頻度として、どの程度を想定していますか？

あ	年に1~2回程度	5
い	2~3ヶ月に1回程度	6
う	1ヶ月に1回程度	10
え	1ヶ月に2回程度	6
お	毎週1回程度	1
か	それ以上	0
	不定	1



(7-2) 資料等の閲覧

あ	市民活動書籍の閲覧	11
い	団体情報収集	15
う	ボランティア情報収集	9
え	その他	5

その他

会員募集による作品展示
地図や市発行の資料など
図書、辞書類

(7-3) 軽作業・活動

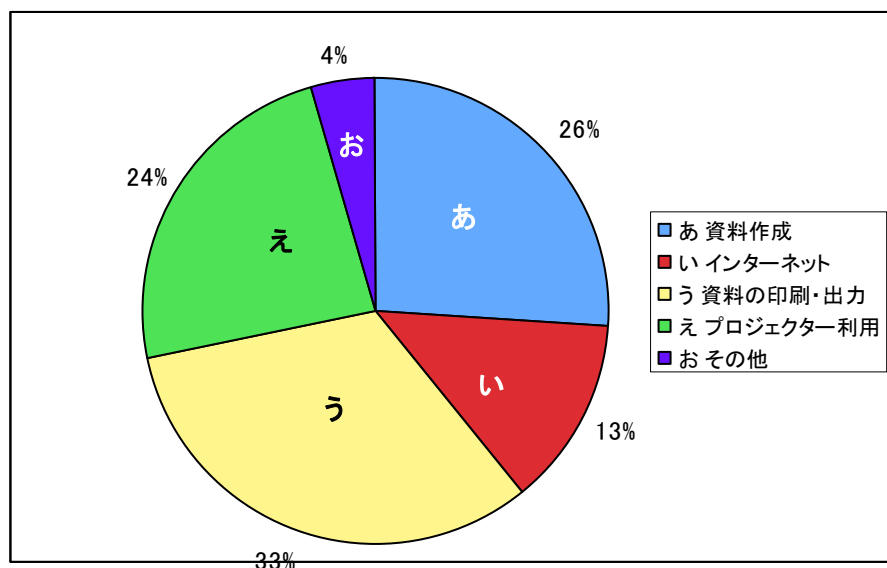
あ	ニュースレター折込・発送	16
い	装飾品などの製作	3
う	個人相談・面談	4
え	その他	3

その他

スポーツの指導
名札作りや当日プリントの準備

(7-4) パソコン利用

あ	資料作成	12
い	インターネット	6
う	資料の印刷・出力	15
え	プロジェクター利用	11
お	その他	2



(7-5) その他、フリースペースの活用について（自由記述）

- ・ 絵手紙を通して障害をもつ人も明るく前向きに生きる仲間づくり
- ・ 電話で予約手続きが可能、無料もしくは低料金で利用できること。
- ・ 日本語学習の支援、留学生との交流。
- ・ フリースペースもいいのですが、会議の内容等で、ブース的に囲いのできる様な場所がいいと思う。
- ・ アーチェリーの指導を分かりやすく。

**(設問 6 で「NO」と回答した方のみ)**

設問8: フリースペースを活用しないと回答された理由は何ですか？

1	活動場所を持っている	5
2	武蔵境へアクセスしにくい	0
3	個室がない	1
4	その他	0

**活動場所**

- ・ 障害者福祉センター
- ・ 市民協働サロン
- ・ 中央コミセン
- ・ 団体事務所
- ・ ヒューマンネットワークセンター

(設問 9) どのような条件が整えば、フリースペースを活用してみたいと思いますか？(自由記述)

- ・ 青少年育成活動に使いたい
- ・ 予約なしで使える
- ・ パーテーションがあれば
- ・ (事務所で活動するのは)静けさを保てるから
- ・ 個室がない
- ・ 申込み期限等を設けず、その時空いていれば使用可能である様な…(地元の方優先で)前記したように、ブースの様に囲いができる様であれば使えるのかも？
- ・ スポーツの指導があれば行きます。

**2. パソコンについて**

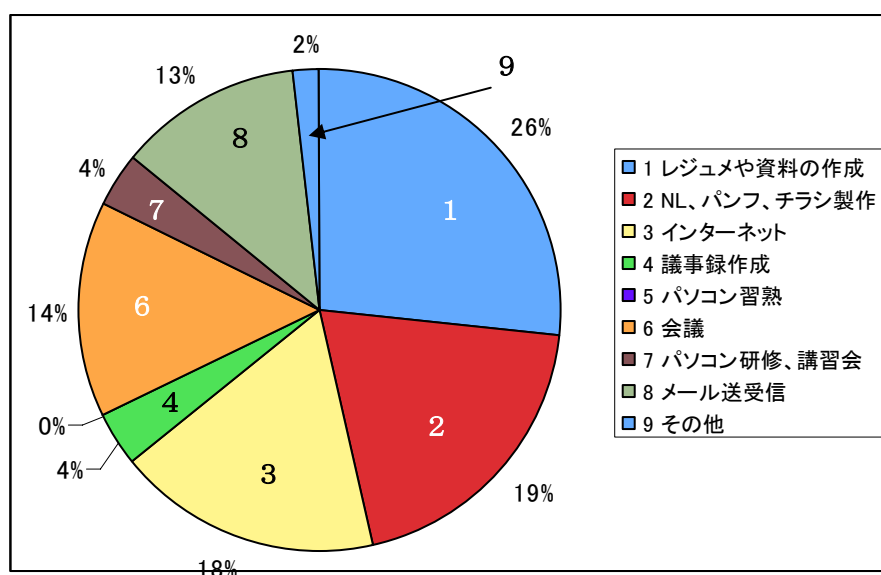
(設問 10) 市民活動フロアに、ご自分のパソコンを持ち込んで利用をしようと思いますか？YESもしくはNOのいずれかを○で囲んでください。

YES	20
No	15

### 設問 10 で YES と回答された方のみ

(設問 11) パソコンは、どのようなことに利用したいとお考えですか？(複数回答可)

1	レジュメや資料の作成	15
2	NL、パンフ、チラシ製作	11
3	インターネット	10
4	議事録作成	2
5	パソコン習熟	0
6	会議	8
7	パソコン研修、講習会	2
8	メール送受信	7
9	その他	1



### 設問 10 で「NO」と回答された方のみ

(設問 12) パソコンをご利用にならない理由は何ですか？(該当するものすべてを選択)

1	パソコンを利用しない	0
2	自宅で作業できる	11
3	事務所で作業できる	3
4	その他	3

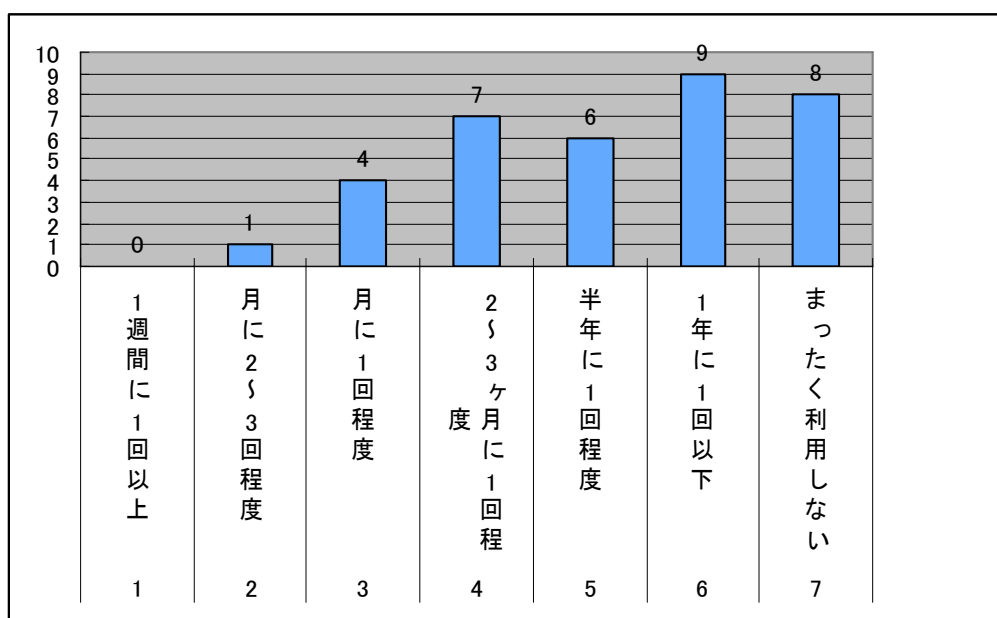
#### その他

- ・ もっていくほどの用事がないので
- ・ パソコンの持ち運びでもめるかも(団体の誰が自宅から持ち出すか)

### 3. 視聴覚機材について

(設問 13)あなたの団体では、DVD・ビデオデッキを利用する機会はどのくらいありますか？該当するものいずれか 1 つを選んでください。

1	1週間に1回以上	0
2	月に2～3回程度	1
3	月に1回程度	4
4	2～3ヶ月に1回程度	7
5	半年に1回程度	6
6	1年に1回以下	9
7	まったく利用しない	8



(設問 14)フリースペース内にビデオデッキがあることについて、どのようにお考えですか？YES か NO いずれかをお答えください。

あったほうがよい	27
ないほうがよい	8

#### あったほうがよい理由

- ・ あればもっと使います。
- ・ DVD、個人撮影の動画を見ながら話し合いを行うほうが、スムーズに進むことがある。
- ・ ないよりはあったほうが良いと思う
- ・ 何かに使うかもです。

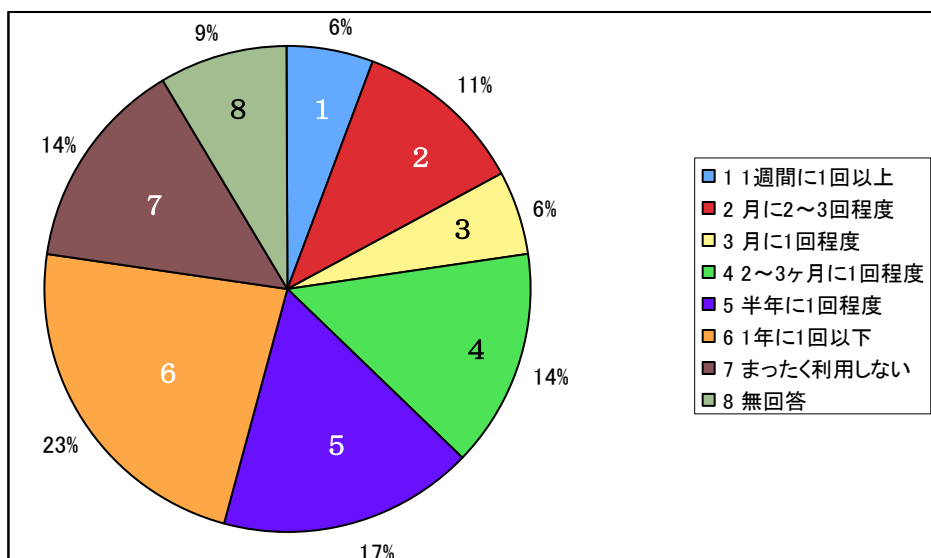
- ・ (自分の団体では使用しないが)他の団体で必要な場合があるので
- ・ 打ち合わせに利用
- ・ よく利用するので
- ・ 使う可能性もあるので
- ・ さわって教えられる
- ・ ミーティング中に映像資料をみんなで見られる
- ・ 移動可能であれば
- ・ 利用するかもしれないので

### ないほうがよい理由

- ・ 音が気になるかも？
- ・ うるさい
- ・ 声が気になる (あっても良いが気配りが必要)

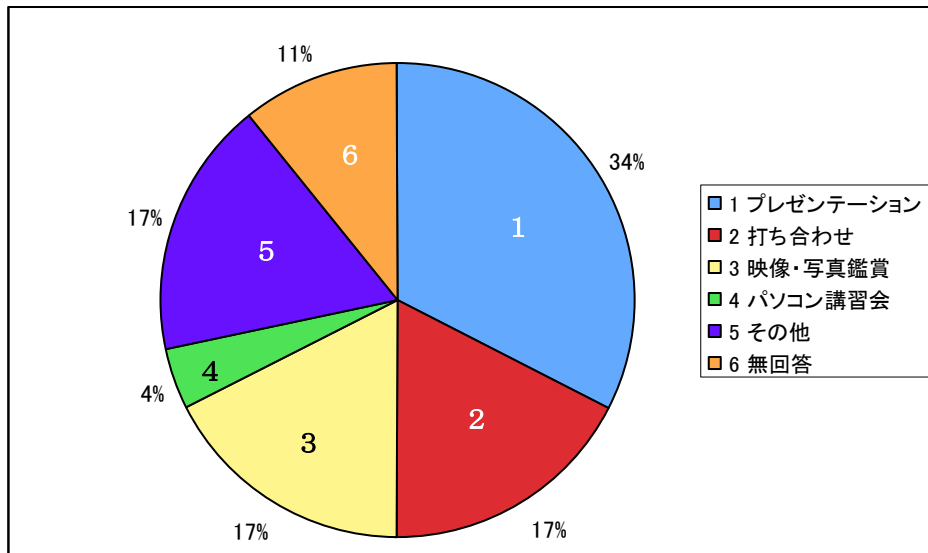
(設問 15)あなたの団体では、プロジェクターを利用する機会はどのくらいありますか？該当するものいずれか 1 つを選んでください。

1	1 週間に 1 回以上	2
2	月に 2～3 回程度	4
3	月に 1 回程度	2
4	2～3 ヶ月に 1 回程度	5
5	半年に 1 回程度	6
6	1 年に 1 回以下	8
7	まったく利用しない	5
8	無回答	3



(設問 16) 主にどのような用途で利用していますか？(複数回答可)

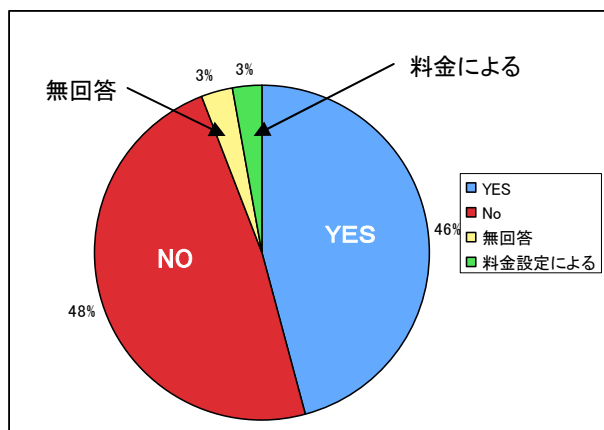
1	プレゼンテーション	15
2	打ち合わせ	8
3	映像・写真鑑賞	8
4	パソコン講習会	2
5	その他	8
6	無回答	5



#### 4. 団体活動に関わる設備

(設問 17) あなたの団体は、武蔵野プレイス内にロッカーの設備が出来たら、利用してみたいと思いますか？

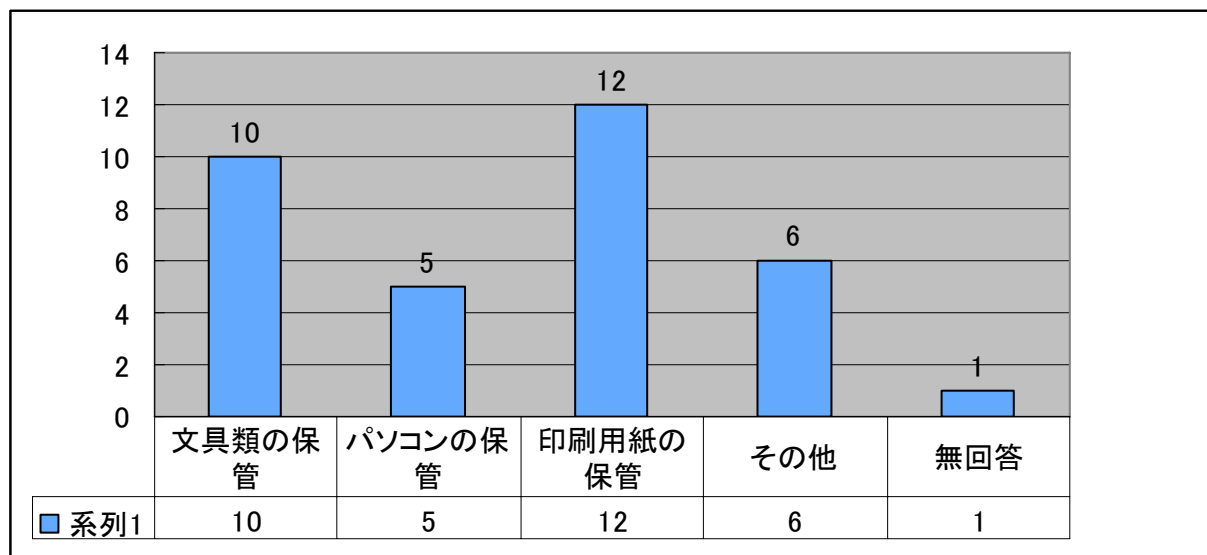
YES	16
No	17
無回答	1
料金設定による	1



設問 17 で「YES」と回答された方のみお答えください。

(設問 18)ロッカー設備を、どのように利用したいとお考えですか？

1	文具類の保管	10
2	パソコンの保管	5
3	印刷用紙の保管	12
4	その他	6
	無回答	1



その他

- ・ OHP、OHC の保管
- ・ ヨガマットなど
- ・ 調査に使用する道具

設問 19 は、設問 17 で「NO」と回答された方のみお答えください。

(設問 19)ロッカーを使わない理由は何故ですか？

1	大きな荷物を扱わない	5
2	保管場所がある	8
3	有料だから	7
4	プレイスでの活動をしない	2
5	事務手続きが煩雑	2
6	その他	2

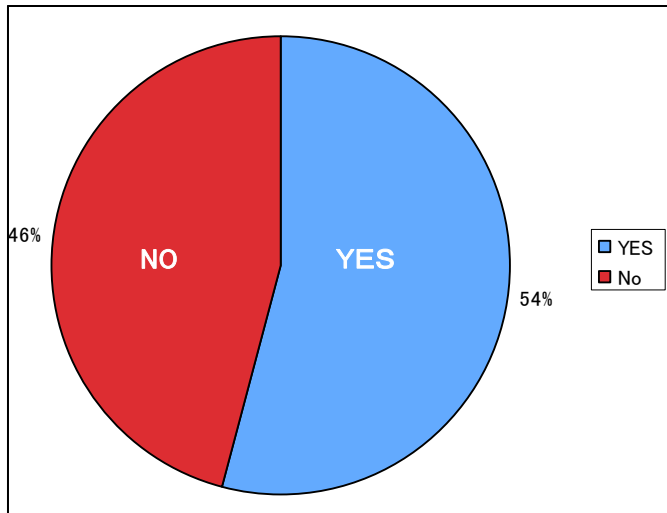
その他

- ・ 今のところは…
- ・ 自分で管理したい



(設問 20)あなたの団体は、武蔵野プレイスにメールボックスがあれば、利用しますか？YES・NOいずれかを回答してください。

YES	19
No	16



設問 21 は、設問 20 で「YES」と回答された方のみお答えください。

(設問 21)メールボックスの設備を、どのように利用したいと考えていますか？

1	郵便物の宛先に	6
2	鍵をかけ、内部文書の取り扱い	4
3	鍵をかけず、広報資料を配布	7
4	その他	2

設問 22 は、設問 20 で「NO」と回答された方のみお答えください。

(設問 22)メールボックスを使わないのは何故ですか？

1	ロッカーで代用できる	2
2	事務所を持っている	6
3	プレイスで活動しない	2
4	その他	5

その他

- ・ 今のところは…
- ・ 個人間の受け取りや、部室があるため
- ・ 境南小にあるため

(設問 23) 普段、印刷作業をどの施設で行っていますか？

1	市民協働サロン	8
2	ボランティアセンター武蔵野	3
3	市民会館	2
4	ヒューマンネットワークセンター	2
5	その他	24

その他

主に個人宅	4
障害者福祉センター	2
コミセン(コピー機)	6
ごみ対策課内(コピー機)	1
大学	2
自由大学交流センター	1
国際交流協会(MIA)	2
市役所	1
コンビニ(コピー機)	2
事務所	4
図書館	1
メンバーの仕事先	1
境南小 PTA 室の印刷機	1
武蔵野市体育協会	1

(設問 24) どのような種類の資料を、どのくらいの頻度で印刷しますか？以下のあ)～お)の機器について、その使用頻度を、枠内の 1)～7) から 1つ選んでください。

選択肢

- 1) 1週間に1回以上    2) 月に2～3回程度    3) 月に1回程度  
 4) 2～3ヶ月に1回程度    5) 半年に1回程度    6) 1年に1回以下    7) まったく利用しない

あ) チラシ・ポスター(A3版まで)

1	1週間に1回程度	4
2	月に2～3回程度	4
3	月に1回程度	4
4	2～3ヶ月に1回程度	7
5	半年に1回程度	5
6	1年に1回以下	6
7	まったく利用しない	2
	無回答	3

い) ニュースレター(会報誌)

1	1週間に1回程度	0
2	月に2~3回程度	1
3	月に1回程度	4
4	2~3ヶ月に1回程度	8
5	半年に1回程度	4
6	1年に1回以下	1
7	まったく利用しない	12
	無回答	4

※「7」の回答のうち、「設備があれば使う」との回答が1件。

う) ポスター(A2版以上)

1	1週間に1回程度	0
2	月に2~3回程度	0
3	月に1回程度	2
4	2~3ヶ月に1回程度	0
5	半年に1回程度	2
6	1年に1回以下	5
7	まったく利用しない	18
	無回答	6

※「7」の回答のうち、「設備があれば使う」との回答が1件。

え) 製本作業を伴う報告書

1	1週間に1回程度	1
2	月に2~3回程度	0
3	月に1回程度	0
4	2~3ヶ月に1回程度	0
5	半年に1回程度	3
6	1年に1回以下	7
7	まったく利用しない	16
	無回答	5

※「7」の回答のうち、「設備があれば使う」との回答が1件。

お)はがき、往復はがきへの印刷

1	1週間に1回程度	
2	月に2~3回程度	1
3	月に1回程度	
4	2~3ヶ月に1回程度	1
5	半年に1回程度	6
6	1年に1回以下	6
7	まったく利用しない	14
	無回答	5

(設問 25) その他、プリント工房内にあったらよいと思われる機器について(自由記述)

機器	回答数	機器	回答数
パソコン	3	製本機	5
プリンター	2	丁合機	2
白黒コピー機	1	紙折り機	7
製本機能付きの印刷機	1	裁断機	5
カラーコピー機	1	切断機	2
カラー印刷機(高速インクジェットプリンター)	2	レーザー裁断機	1
大判プリンター(模造紙サイズにカラー出力)	1	電動ホチキス	1
大型コピー	2	30穴パンチ	1
スキャナー	1	パウチ	1
作業机	1	文房具類	1
用紙販売	1		

(設問 26) 市民活動フロアに関するご意見・ご提案(自由記述)

- ・ プライベートな問題を相談できるスペース(人に聞かれない)が欲しい。
- ・ 電話受付代行(有料)があると助かる。
- ・ 誰もが気軽に立ち寄れて、しかも安全なところ
- ・ 自動販売機と、飲み物OKな雑談スペース。
- ・ 他団体と交流が出来るようなスペース。
- ・ 気軽に入出りができれば嬉しいです。
- ・ フリースペースは近くのコミセンにもあり、印刷・コピーを伴う場合に利用したい。6人用6テーブル程度でよいと思います。印刷・コピーの費用は安価とし、自由大学交流センター並を希望。武蔵野プレイス全体としては、25名程度収容できる会議室4部屋、100名程度収容できる大会議室2部屋程度希望。
- ・ 市民が身近な情報を発信できる仕組みが欲しい。例えば掲示板。また、若い人や子どもたちが高齢者の人生経験や様々な知識を継承できるような仕組みが出来たらいいと思う。

- ・ 飲食が出来るといいと思う反面、市民活動に関係のない人が、昼食スペースとして利用されるのも困る。  
(駅前なので特に)
- ・ 印刷機使用料は、協働サロンと同額にして欲しい。紙の販売、もしくは一時保管してもらえると助かります。視聴覚機器やプロジェクターは、機会があればぜひ利用してみたいと思う。
- ・ 年齢を超えた交通が武蔵野市民として行なって行けると嬉しいと思います。
- ・ 託児(一時預かり)は出来ますか？
- ・ 子連れで活動できるよう(作業、ミーティング)子どもが待つことができる、遊べるスペース、おもちゃ付き、スタッフ見守りはベスト。
- ・ 高齢者は、機器に臆病になりがちで自信がない。分かりやすい丁寧な説明書(員)があり利用する意欲を持っていただく。
- ・ スポーツ(アーチェリー)について、指導する立場で、黒板があればそれを利用して、アーチェリーの撃ち方の練習(ゴムチューブがあればできます)のルールを説明します。
- ・ バリアフリー情報の窓口を協働で設置、管理、運営をしていきたいと考えております。ご検討ください。
- ・ 対面朗読室を3階(市民活動フロア)に設置できないでしょうか？現在予定されている1階は動線としても不便。視覚障害者のみならず、高齢者、上肢障害者、外国人など潜在的なニーズに対応して欲しい。
- ・ ホワイトボード、FAX、光で分かる火災報知器、OHP、各会議室には磁気ループの設置を。

以上