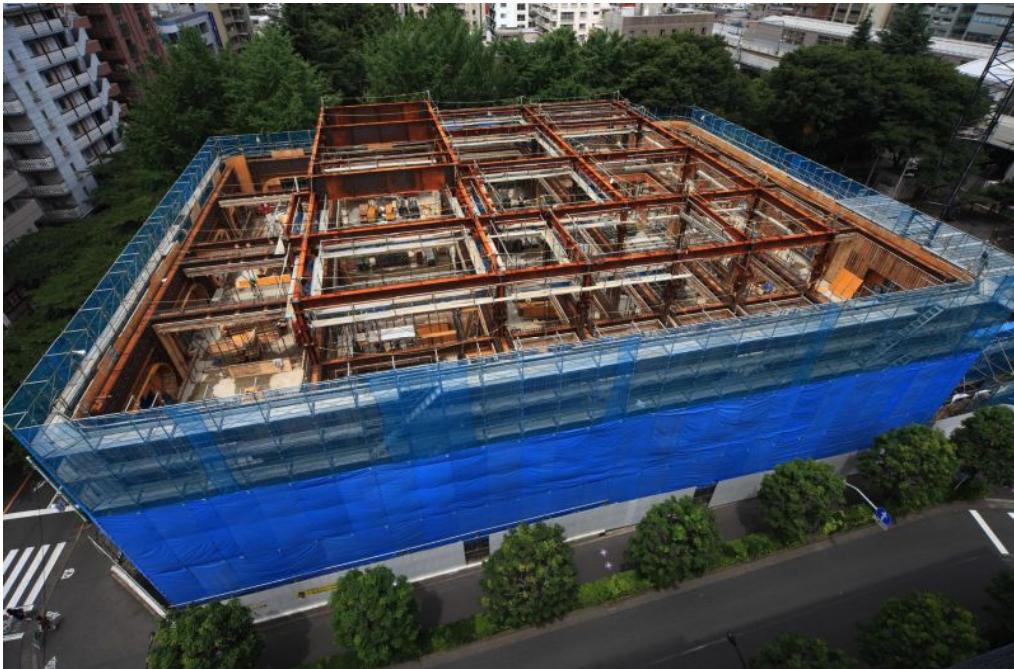


工事進捗状況写真 (平成22年6月施工)



▲全景(南側より)

平成22年6月24日 撮影



▲全景(東側より)

平成22年6月24日 撮影



▲全景(北側より)

平成22年6月24日 撮影



▲地下2階 内装区画間仕切等 施工状況

平成22年6月28日 撮影

※ 写真は地下2階の施工状況写真です。

格子状に組んである材料は軽量鉄骨で、ボードを貼り、塗装などで仕上げをすると『壁』になります。
天井付近に吊ってあるチューブ状のものは、空調設備のダクト材(空気を通す管)です。天井を貼って仕上げをすると隠れてしまい、天井面に出てくるのは吹出口や吸込口のみになります。

- 6月は地上3階床のコンクリート打設を完了し、3階立上りの型枠・配筋作業を行いました。
- 7月は地上4階床のコンクリート打設、4階立上りの型枠・配筋作業を進めていく予定です。
- 地下についても電気・給排水・空調設備工事、建築仕上工事が地下3階から地下1階へと進捗していく予定です。