

工事進捗状況写真 (平成21年11月施工)



▲全景(南側より)

平成21年11月25日 撮影



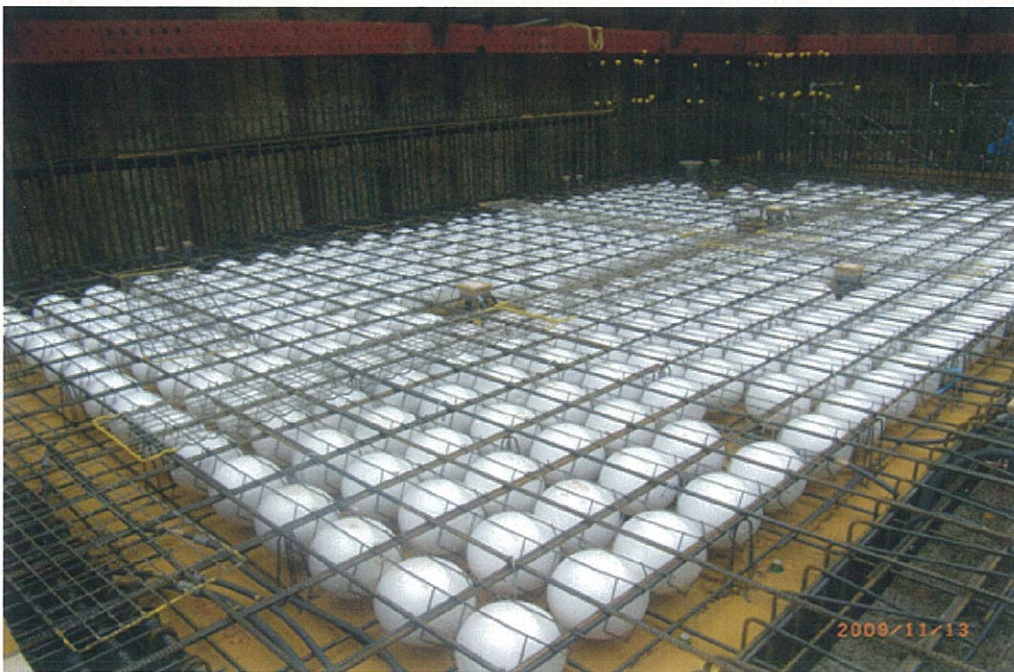
▲全景(東側より)

平成21年11月25日 撮影



▲全景(北側より)

平成21年11月25日 撮影



▲地下2階床 ボイドスラブ用球体設置状況

平成21年11月25日 撮影

- ※ ボイドスラブとは、スラブ(床)をコンクリートで打設する際、パイプや球体などを中に打ち込んだもの。当現場では、球体(発泡ポリスチレン)を打ち込む「球体ボイドスラブ工法」を採用。
- ※ 特徴として①スラブに厚みをもたせながら軽量化を図ることで、小梁の無い大スパン化が可能。②スラブを厚くし、中に無数の隔室をつくることで高い遮音性を確保。などが挙げられる。

○地下3階立上り・地下2階床コンクリートの打設が終わり
地下2階立上り・地下1階床の構築作業として型枠・配筋作業を行っています。

○来年1月は地下1階立上りの鉄骨建方作業を行う予定です。