

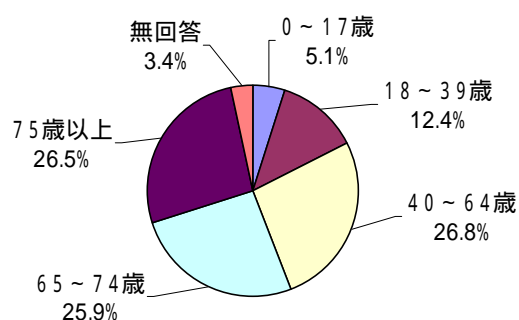
武蔵野市 障害者実態調査 概要版

調査概要

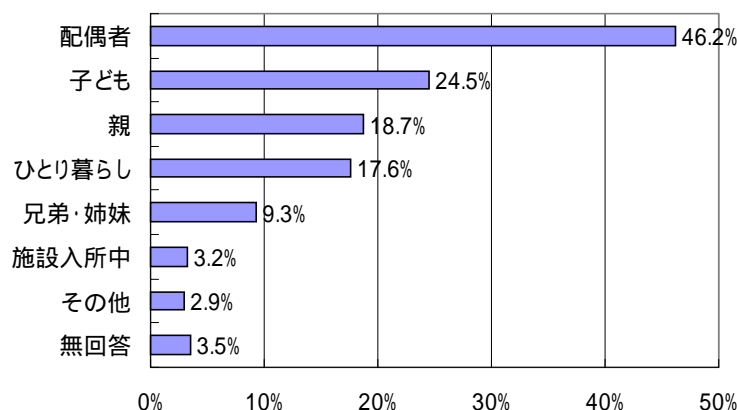
調査対象	身体障害者手帳、愛の手帳、精神障害者保健福祉手帳の保有者、難病者福祉手当・難病援護金受給者、4,258人。
調査時期	平成14年4月～5月
基準日	平成14年2月1日
調査方法	郵送配布（一部施設配布）・郵送回収
回収状況	回収数2,273件（回収率53.4%）
調査目的	「武蔵野市高齢者保健福祉計画・介護保険事業計画、障害者計画」の総合策定へ向けた基礎資料とするため
主な調査項目	障害者の属性・保健福祉、就労、地域活動への参加、サービスの利用、介護の状況、障害者福祉一般施策について

集計結果の要旨

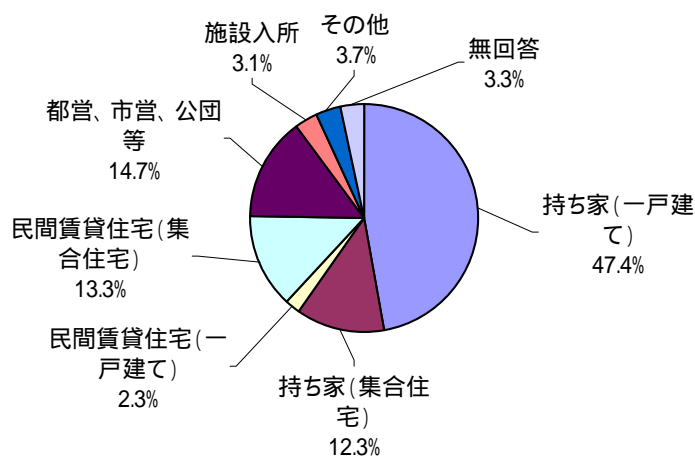
1. 年齢



2. 家族構成



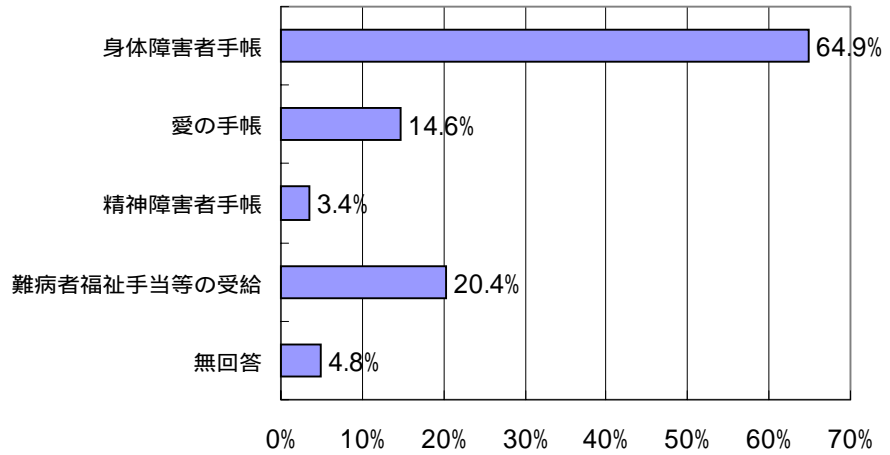
3. 住環境



4. 一ヶ月あたりの収入

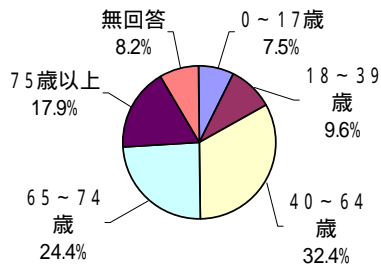
20万円以上～30万円未満	25.0%
30万円以上～50万円未満	21.0%
50万円以上	13.0%
10万円以上～15万円未満	11.0%
15万円以上～20万円未満	10.9%
5万円以上～10万円未満	9.6%
5万円未満	3.1%
無回答	6.4%

5. 手帳などの種類

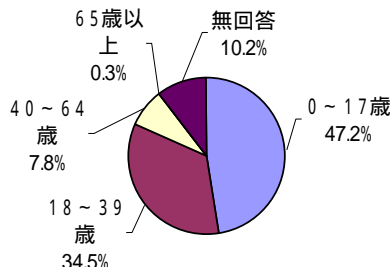


6. 各種手帳取得年齢

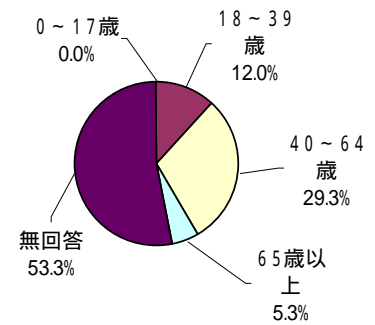
身体障害者手帳



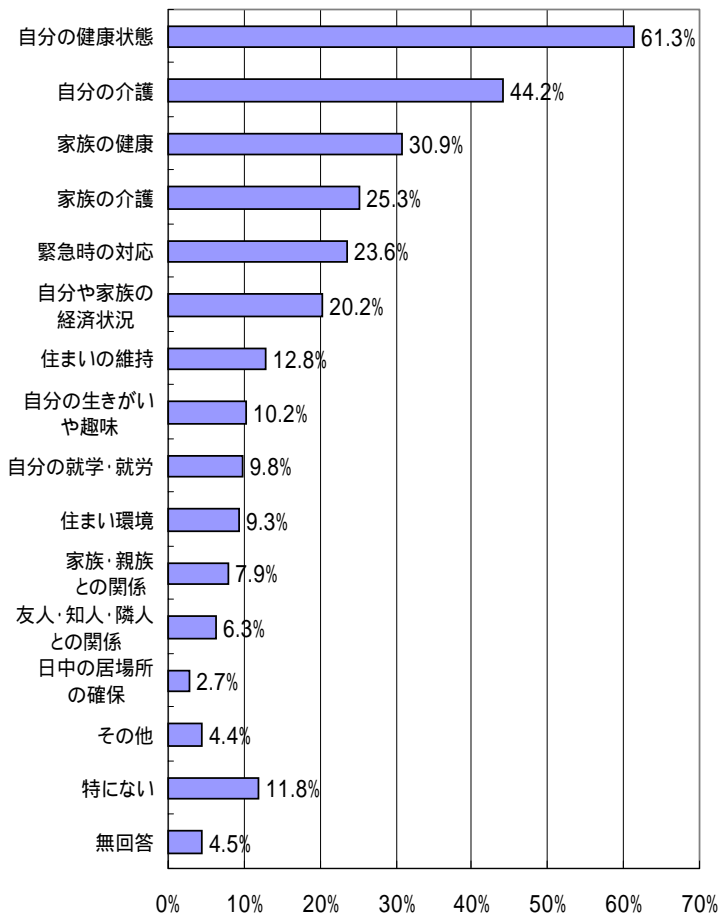
愛の手帳



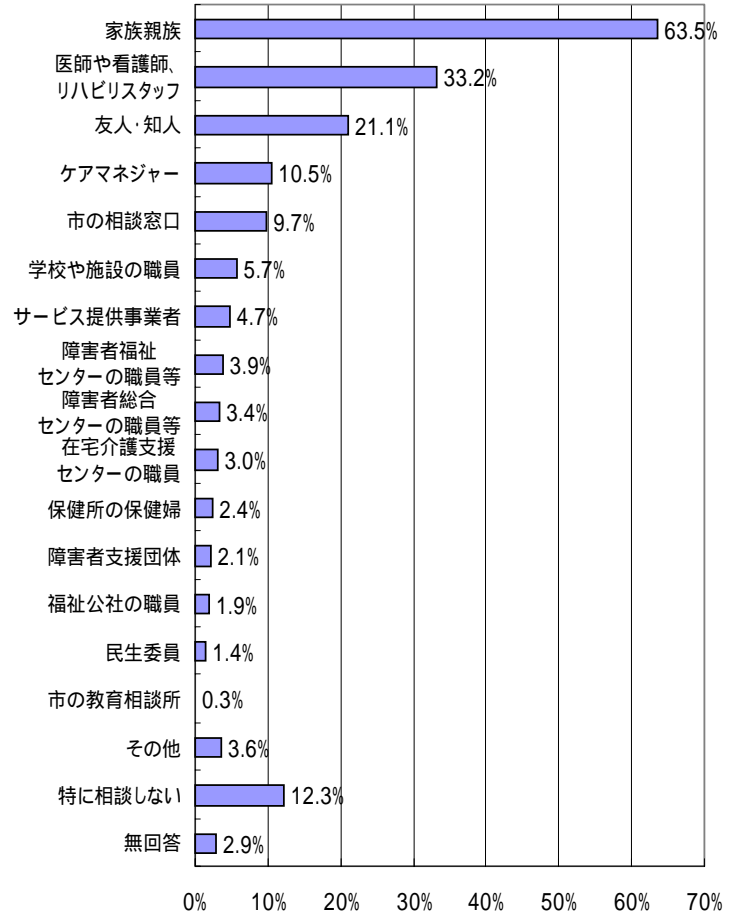
精神障害者手帳



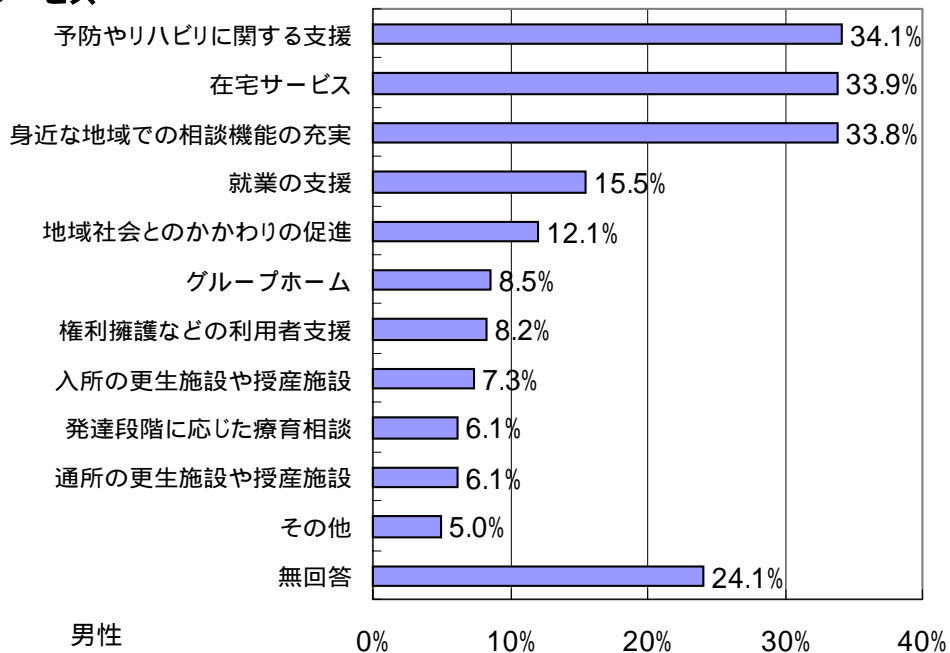
7. 悩みや心配事の種類



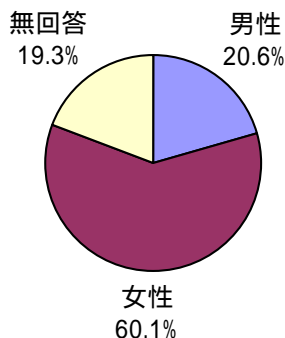
8. 悩み事や心配事の相談相手



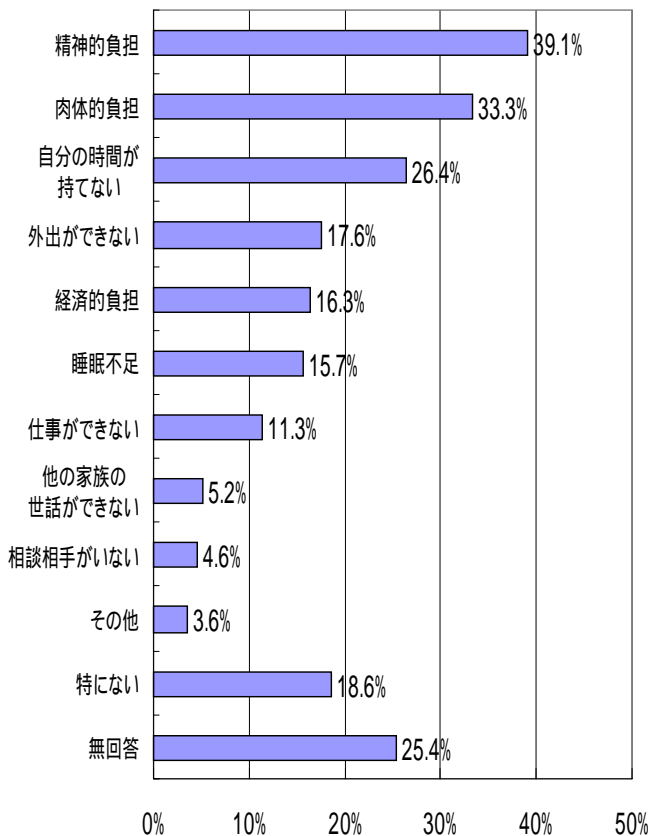
9. 充実を希望するサービス



10. 介護者の性別



11. 介護で困っていること



12. 将来への不安

