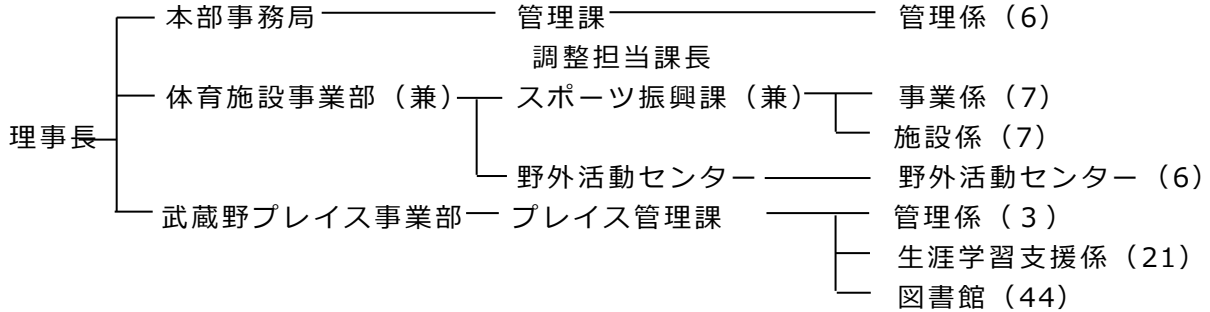


平成 26 年度 武蔵野プレイス年報

●組織運営

- 1 所管 武蔵野市教育委員会生涯学習スポーツ課
- 2 指定管理者 公益財団法人武蔵野生涯学習振興事業団



職員数 100 名 (派遣 12 名 固有 28 名 嘱託 60 名) * 理事長除く (平成 27 年 3 月 31 日)

●経費

1 事業団決算

(1) 収入

科目	金額 (円)	備考
指定管理料	486,032,400	補正後
委託料以外の収入 (運用益等)	7,751,966	基本財産運用益 2,304,286 カフェ管理手数料 3,941,441 参加料収入 1,450,620 雑収入 55,619
合計	493,784,366	

(2) 支出

科目	金額 (円)
人件費	300,093,955
生涯学習事業費	35,955,413
施設管理費	133,457,070
その他事業費	29,400
運営費	24,022,986
市返還金	225,542
合計	493,784,366

【参考】境南ふれあい広場公園に係る指定管理料 4,215,240 円

2 市のプレイス関連決算

(1) 歳入 施設使用料 (付属設備使用料を含む。) 18,336,790 円 (含滞納繰越分 1,250 円)

(2) 歳出

科目	金額 (円)	備考
需用費	36,099,409	電気料 30,090,269 円、水道料 6,009,140 円
役務費	1,402,960	電話料 1,280,171 円、火災保険料 122,789 円
委託料	485,882,458	指定管理料 485,806,858 円 (補正後) デジタル印刷機保守 75,600 円
使用料及び賃借料	914,060	複写機借上料 914,060 円
工事請負費	5,788,800	空調機改修 2,397,600 円、南側暫定駐輪場 3,391,200 円
償還金、利子及び割引	54,050	使用料過年度還付 54,050 円
合計	530,141,737	

●生涯学習事業

1 図書

(1) 図書蔵書数 167,707 冊 (市立図書館全館 857,679 冊)

(2) 図書貸出件数等

	プレイス	3館合計
貸出利用登録者数	-	136,455名
貸出件数	972,654件	2,322,268件
予約件数	69,763件	577,948件
(うち他自治体からの借受冊数)	(1,453冊)	(4,350冊)
レファレンス件数	22,874件	59,823件

(3) 事業

①シネマプレイス

年9回(5/18:122名、7/13:100名、*8/8:100名、9/21:102名、11/16:100名、12/22 昼:41名、*12/22 夜:57名 1/18:100名、3/15:98名 *は夜の映画会)

②トピックス

図書フロア:年10回(B1・B2 総展示数 2,436冊) YAトピックス:年5回(B2 総展示数 374冊)

③としょかんこどもまつり

- 工作教室(7/22:24名、7/28:22名) ○科学遊び(7/24:2回:延51名)
- 映画会(7/21:117名、7/27:40名) ○点字教室(7/31:8名)
- おはなし会スペシャル(7/25:2回 延125名)

④どっきんどようび ○映画会(5/10:140名) ○工作(9/13:10名) ○人形劇(1/10:125名)

⑤科学遊び教室 2回(8/22:17名、8/25:16名)

⑥おはなし会 77回 参加者延1,975名(児童と保護者:647名、乳幼児と保護者:1,328名)

⑦読書の動機付け指導 境南小学校(5/12,13)、桜野小学校(6/9,10)、第二小学校(5/20)

2 生涯学習支援事業

(1) 講座・イベント事業

①プレイス総合イベント「プレイス・フェスタ2014」 12/13~23 9事業

②武蔵野プレイス食文化講座

- はちみつを知り楽しむ講座(5/17:21名)
- 絵本とお菓子の幸せなひととき(12/21:12組)

③武蔵野プレイスギャラリーコンサート (12/20:2回 242名)

④境南ふれあい広場公園活用事業

- 親子天体教室「望遠鏡をつくって夏の星空を楽しもう」(8/3:延120名)
- 天体講座「大人のための天文学入門」(3/31:延83名)
- 青少年ダンス発表会「DANCEプレイス」(12/23 延156名)
- 青空ふれあいおはなし会(5/6:22名 10/25:52名)

⑤青少年向け事業 知識技術習得講座「スキルアップダンス講座」(8/8~全5回:21名)

⑥勤労者向け事業 キャリア養成講座「大人の学び場」(10/21~全5回:15名)

⑦子育て中の方向け事業 「子育て世代のための時間術」(3/19:16名、託児10名)

⑧高齢者向け事業 「いきいきセミナー」(前・後期各13回、前期:45名、後期:37名)

(2) 連携事業

①大学等との連携

○武蔵野地域自由大学運営事業

- ・大学正規科目社会人聴講生受付(2/2~24:318名)
- ・自由大学講座(5/29~全5回:延459名)

○武蔵野地域五大学共同事業

- ・共同講演会<全6回>基調講演(10/7:305名、各大学講演会<全5回>10/15~:延570名)
- ・共同教養講座<全20回>(7/5~12/20:121名)
- ・寄付講座 東京女子大学(全14回:60人)、日本獣医生命科学大学(全13回:80人)、
亜細亜大学(全15回:100人)、成蹊大学(全15回:137人)、武蔵野大学(全16回:190人)

○土曜学校

- ・朗読ことばあそび倶楽部<全6回>9/20~11/29:21名)
- ・世界を知る会<全8回>(6/7~11/22:25名)、ジュニア(6/14:23名、7/5:22名)
- ・亜細亜大学経営学教室(6/28:44名)
- ・東京女子大学パイプオルガン探検隊(1/31:23名)
- ・成蹊大学ロボット教室<全3回>(7/5,12,19:30名)

- ・日本獣医生命科学大学バイオ実験教室（6/21:2回:37名）
- ・武蔵野大学リズム道場<全3回>（10/4,11,18:17名）

②市民団体等との連携事業

- 老壮シニア講座<全11回>（5/14~3/18:延1,908名）
- 趣味の作品展（武蔵野市民文化会館 3/7~9:延814名）
- 聴覚障害者教養講座「デフスポーツの歩み」（9/13:49名）
「地震・津波災害から命を守る」（11/8:43名）

③企業、研究機関等との連携事業

- 地域企業連携事業
 - ・武蔵野プレイス鉄道探検隊「講座・鉄道模型展示」（4/11~13:178名 協力:JR八王子支社ほか）
「展示・バックヤードツアー」（2/8:28名 協力:JR武蔵境駅,一橋大学）
 - ・むさしさい まちの詩ワークショップ（11/23:21名 武蔵境活性化委員会）
- 近隣研究機関・大学等連携事業
 - ・遠野文化研究センター連携事業 対談・展示・紙芝居口演(7/20~26:127名)
 - ・中近東文化センター連携事業
夏休み親子体験講座「古代オリエント探究」（8/2,3:29組66人）
中近東文化センター附属博物館 夏休みラストウィーク特別開館（8/26~30:42人）
中近東歴史文化講座 2014「古代エジプトへの誘い」（10/9,23,30:80人）

(3) 地域映像アーカイブ運営事業

- 武蔵野市に関する映像データの収集と活用：動画126点、静止画206点（平成26年度末現在）
- 写真展・上映会トークセッション「映像で見る武蔵野」（2/27~3/1 上映資料10点×回数15回）

3 市民活動支援事業

①相談事業 延29件

②市民活動マネジメント講座

実施日	タイトル	参加者数
6/29	組織運営「活動が続く環境作り」	27名
7/15,22,8/5	会計税務「知って納得！会計と税務」	59名
9/18,25,10/2	広報「広報初心者のための『伝わる』キャッチコピー&デザイン」	86名
10/15,24	コミュニケーション「みんなの力を引き出す、ファシリテーション」	46名
2/26	法人設立「キッチンとわかる!NPO法人のメリット・しくみ・作り方」	28名

③団体相互交流事業

- 「はじめまして」から始まる団体ミニ交流会（6/14:9名）
- コミュニティリーダーズカフェ（11/29:19名）
- 「あけまして」から始まる団体ミニ交流会（1/24:20名）

④市民活動団体活動成果地域還元事業

- 市民活動学校2014（12/23:60名）
- 市民活動団体企画講座「むさしの市歴史教室」（2/14:35名）
- 市民活動団体企画講座「男のいけばな道場」（3/21:27名）

⑤啓発事業

- あなたの街の市活人（しかつんちゅ）展2014（8/22~9/1、2/2~10）
- 市民活動講演会 田部井淳子氏「人生は8合目からがおもしろい」（11/3:124名）

⑥広報事業

- ニューズレター「市民活動フロアだより」発行 4回（6/10,9/5,12/4,3/1 各1,000部）

⑦市民活動フロア懇談会 2回（6/14:11名 1/24:13名）

⑧市民活動フロア運営協議会（委員定数10名） 6回（4/27,6/27,8/29,10/4,12/2,3/7）

4 青少年活動支援事業

①居場所づくり事業

- サウンドスタジオ利用者講習会 80回 273名
- ロビーワーク及び相談受付
- 青少年リクエスト企画「百人一首大会」（1/25:6名）
- クリスマス装飾（制作12/1~18、展示12/20~25 延47名）

②キャリア形成事業

- 青少年自主企画「バレンタイン イラスト展示」:（2/10~15:6名）

○キャリア形成講座事業

実施日	タイトル	参加者数
6/8	ペッテリ・サリオラ アコースティックギターワークショップ & ミニライブ	49名
6/15	プロに学ぶ！イラスト講座～あなたの体験を描こう	6名
10/19	プロに学ぶ！料理講座～ふわとろオムライス	8名
3/14	プロに学ぶ！演劇講座～人に「作用」する言葉の正体を探るワークショップ	15名

○メディア出演支援事業 むさしのFM出演（7回 延13組）

③相互交流事業 スタジオラウンジ交流事業

実施日	タイトル	参加者数
偶数月(全6回)	B2 Cafe	延170名
5/17	卓球対戦キャンペーン	9名
7/19	新着ゲーム体験会	9名
9/27	フライングターゲット	25名
11/14	玩具対戦 スタッフ VS 青少年	12名
1/6	テーブルサッカー大会	13名
3/7	卓球大会	22名

④理解促進事業

○Music Place 青少年たちの音楽発表会 2015 (3/22:33名 スイングホール)

○第34回むさしの青空市ステージ出演 11/9:1組(雨のため出演辞退) ほか

⑤啓発事業

○知ってほしいSNS～危険を知りマナーを守れば百戦危うからず～(10/2～31)

⑥広報事業

○ニューズレター「青少年フロア通信」発行 4回(5/20,7/5,11/23,3/10 各700部)

●施設利用状況

1 来館者数 1,644,203人/年

2 貸出施設年間利用件数と利用率(フォーラムは2分割利用が可能。A,Bの利用件数とは全面利用を含めたもの。)

		利用件数	操業数	利用率(%)
ギャラリー		600	924	64.9%
フォーラム		1,142	1,848	61.8%
	A	553	924	59.8%
	B	589	924	63.7%
スペース	A	805	924	87.1%
	B	727	924	78.7%
	C	585	924	63.3%
	D	629	924	68.1%
	E	613	924	66.3%
サウンドスタジオ	A	1,306	1,540	84.8%
	B	1,203	1,540	78.1%
パフォーマンススタジオ		1,115	1,540	72.4%
クラフトスタジオ		401	1,540	26.0%

3 利用実績

(1) 市民活動支援

①団体登録件数 新規登録 42件(累計368団体)

②ラウンジ利用団体数 1,038団体

③相談件数 29件

④プリント工房利用件数 1,116件

(2) 青少年活動支援

ラウンジ定時カウント数(平均値。最大は3/1(日) 15時の136名)

時刻	11:00	13:00	15:00	17:00	19:00	21:00
人数	36	46	74	79	56	36

●視察受入れ件数及び人数 87件 538名