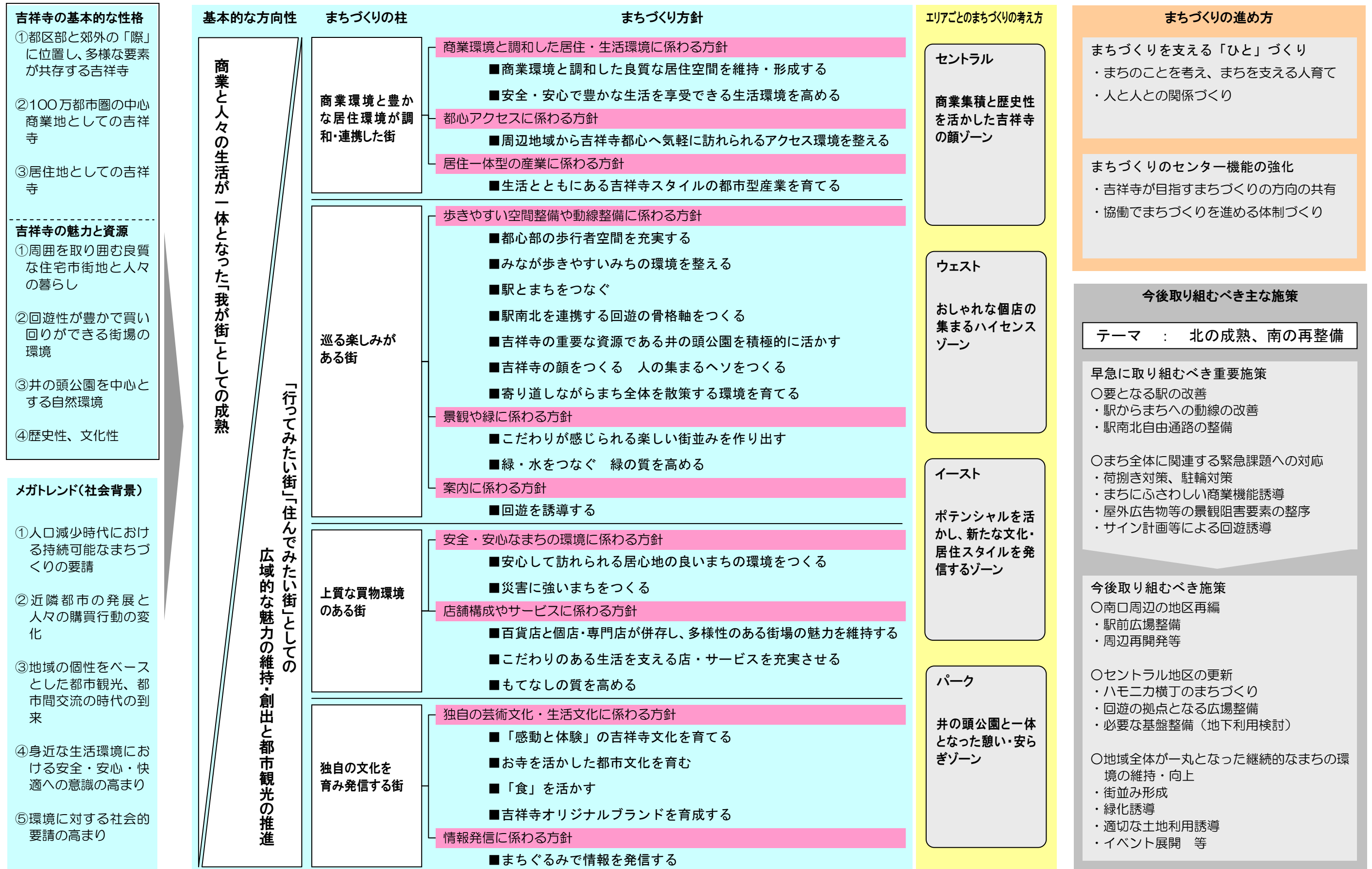


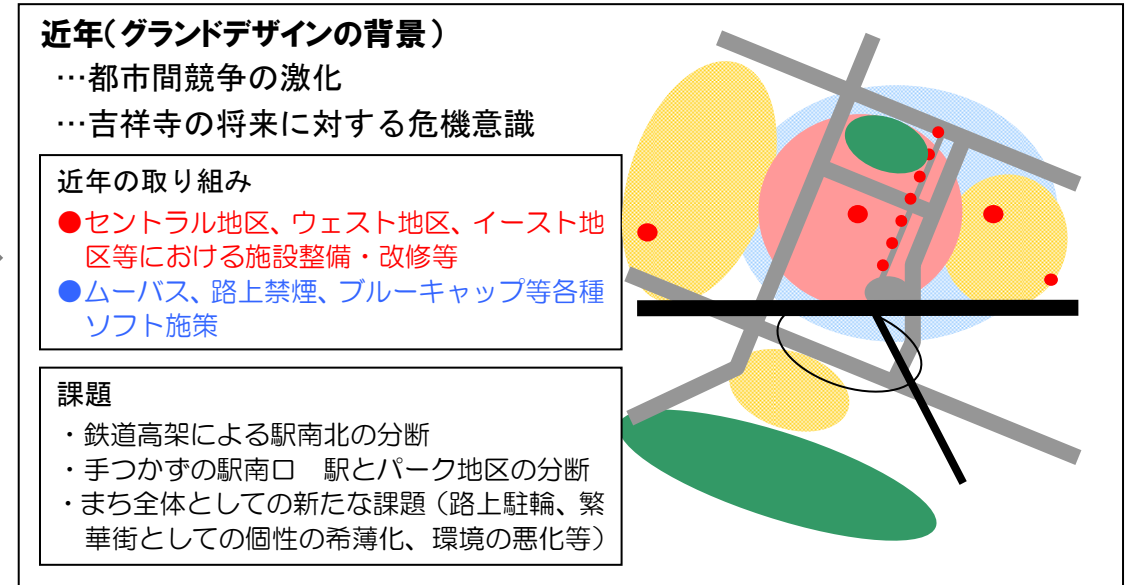
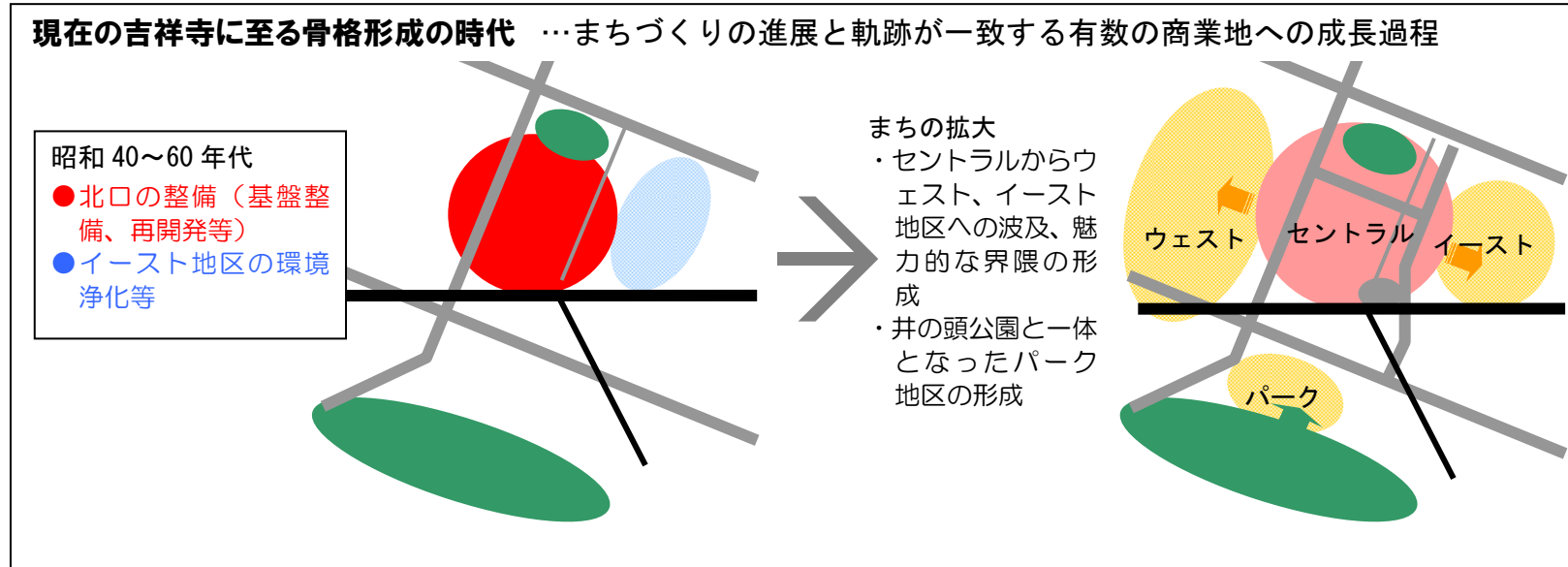
吉祥寺グランドデザインの概要

吉祥寺グランドデザインの位置づけ

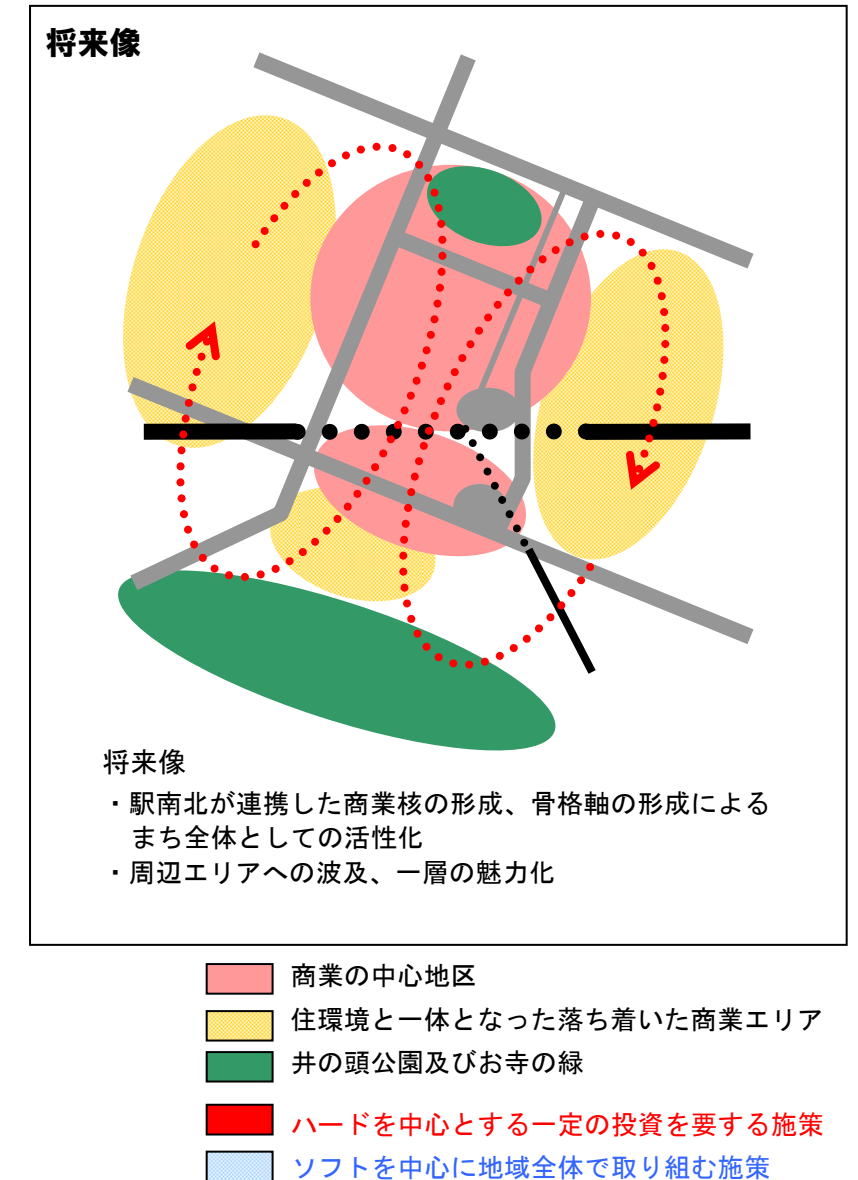
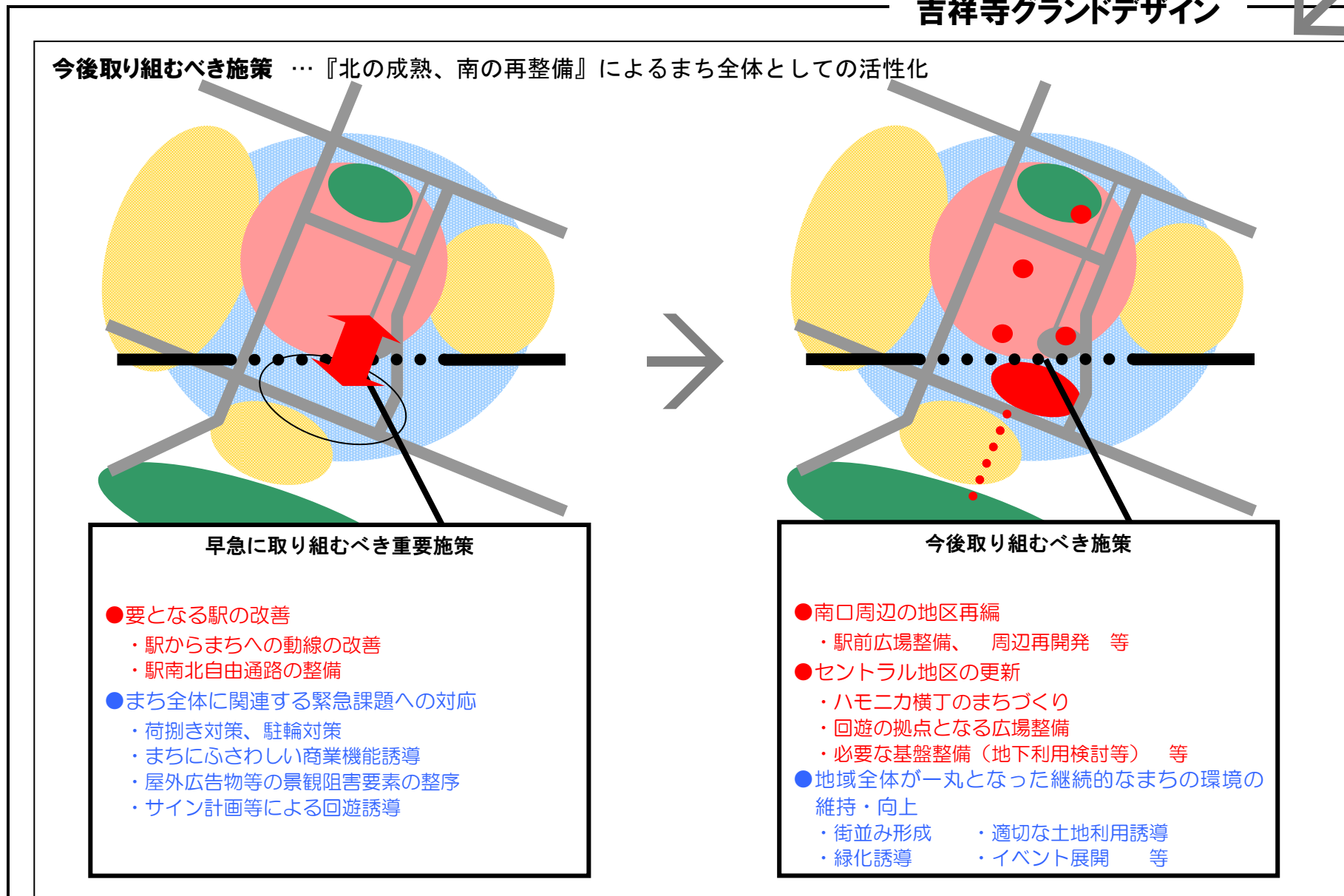
- ・「今後とも商業的に高い地域を維持するため、まちの再整備・再開発を行う。そして、このまちをさらに楽しく充実したものにするため、新たな吉祥寺の将来像（グランドデザイン）を、ハード・ソフトの両面から総合的に策定する」（武蔵野市第四期基本構想・長期計画より抜粋）
- ・主に駅を中心とする半径400m程度の都心エリアを対象に、多様な主体に共有される中長期的なまちづくりの方針を示すものである。個別施策提案も示すが、具体化に向けては別途検討の場を設ける。



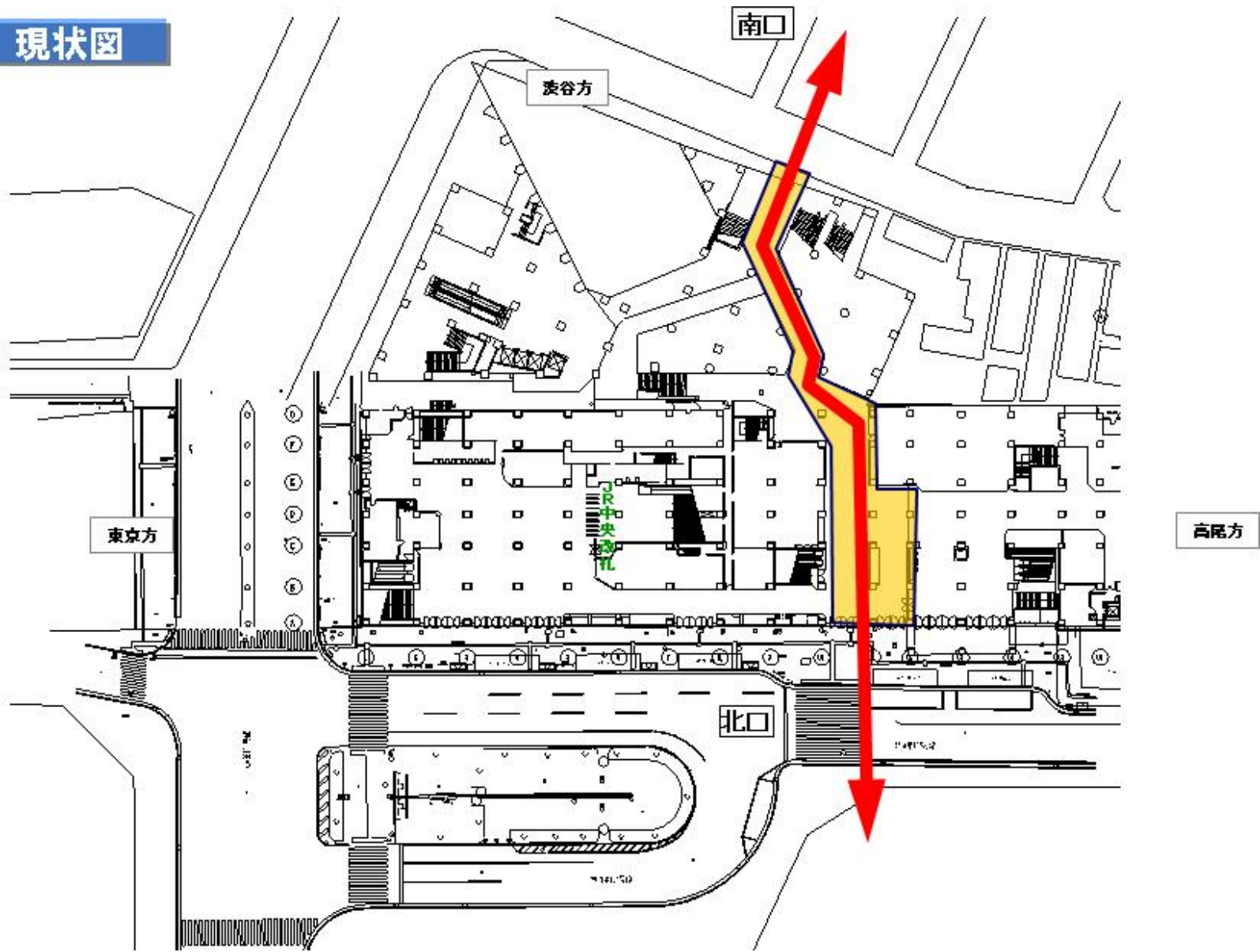
■今後の吉祥寺のまちづくりの展開イメージ



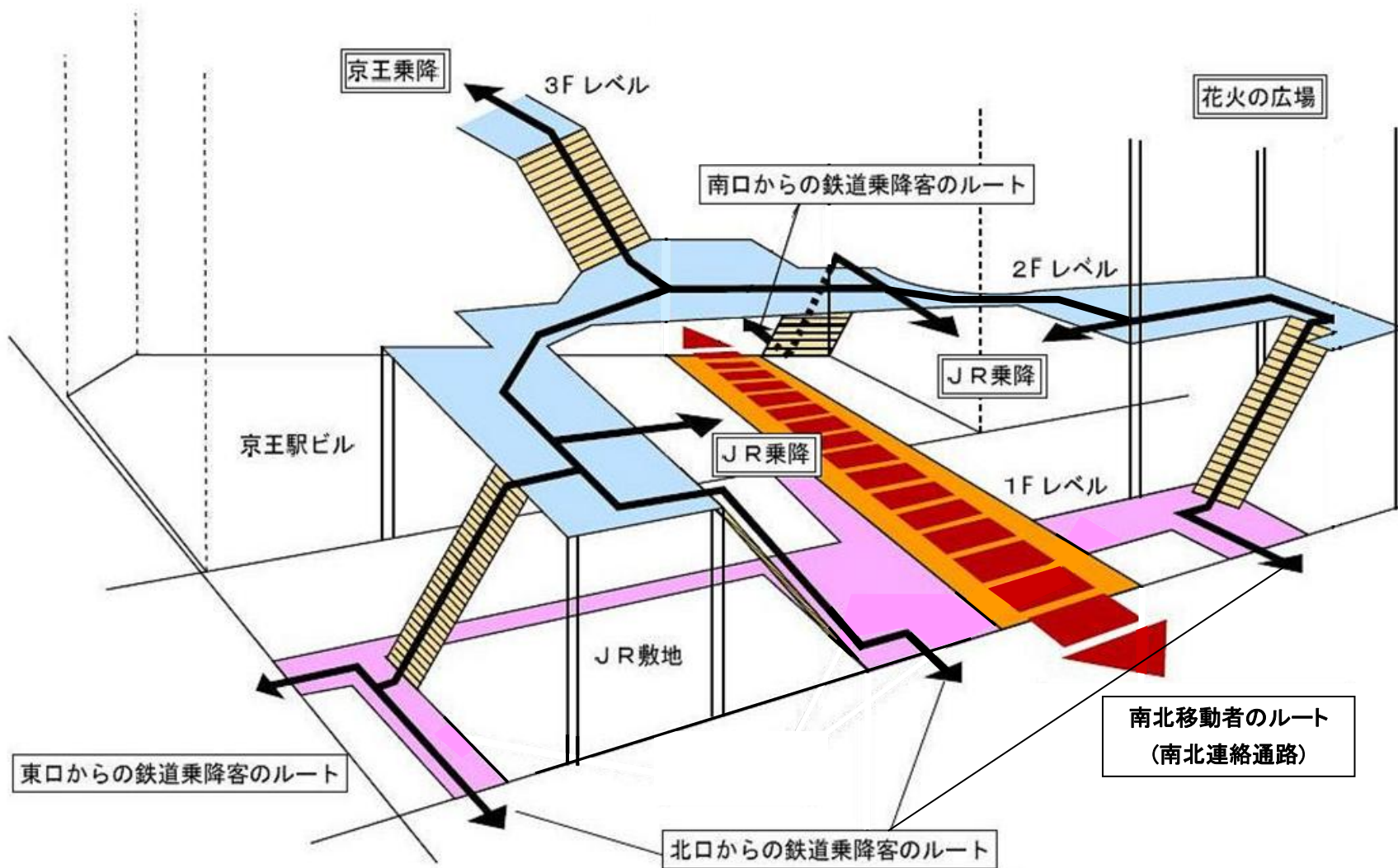
吉祥寺グランドデザイン



現状図



計画案における1階および2階の機能分担イメージ模式図



※今後の計画深度化により、内容が変更となる場合があります

吉祥寺駅改良計画図

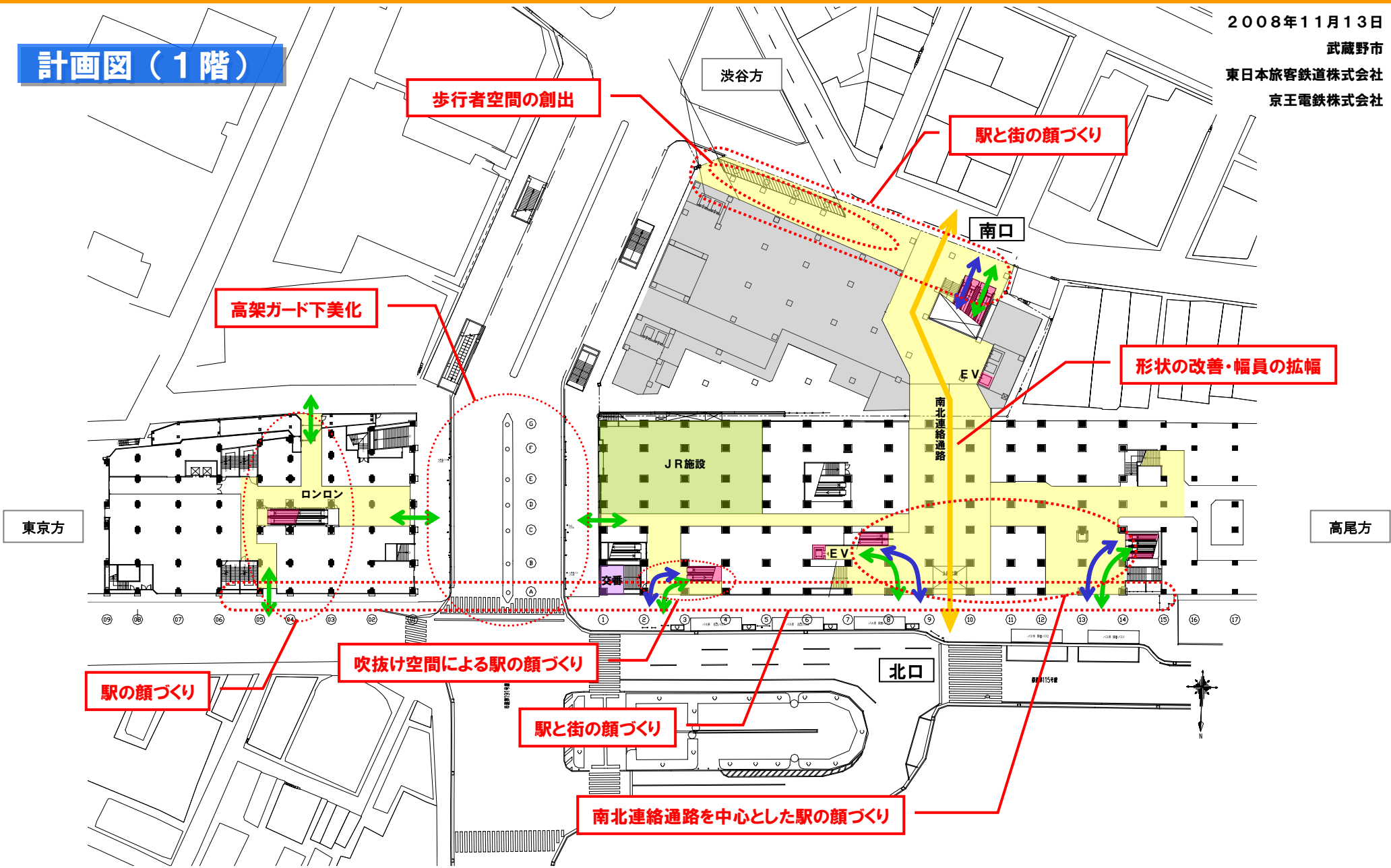
2008年11月13日

武蔵野市

東日本旅客鉄道株式会社

京王電鉄株式会社

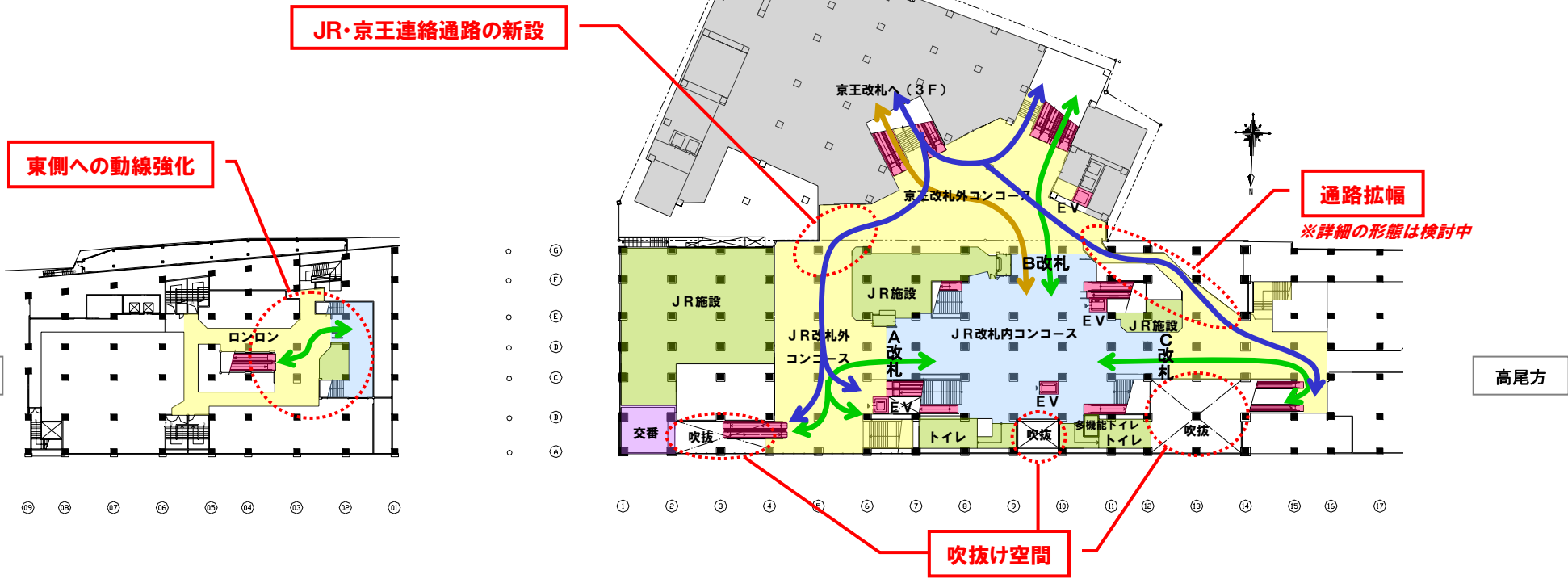
計画図（1階）



※ JR計画は今後の計画深度化により、レイアウトの詳細が変更となる場合があります。

※ 京王計画は現段階での基本構想であり、設計の進捗や市との協議により内容を変更する可能性があります。

計画図（2階）



※ JR計画は今後の計画深度化により、レイアウトの詳細が変更となる場合があります。
 ※ 京王計画は現段階での基本構想であり、設計の進捗や市との協議により内容を変更する可能性があります。