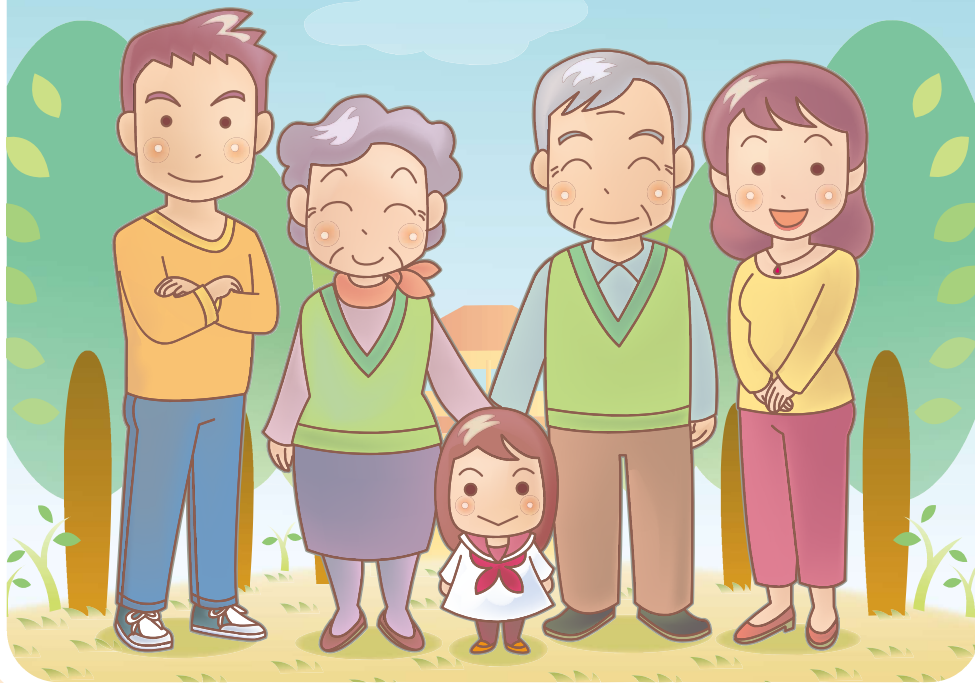


令和5年度版

高齢者サービスの手引き

い・き・い・き

いつまでも住み慣れたまちで
暮らしつづけるために



相談窓口

生きがい活動

仕事

健康づくり・介護予防

日常生活支援

施設・住まい

介護保険

後期高齢者医療

障害者手帳

転出・死亡

年金

選挙

武蔵野市

いきいき高齢者宣言

一 私たち武蔵野市民は、自助、共助、公助の三つの力によって、生き生きとした、地域社会を創るよう努力します。

一 私たち武蔵野市民は、今こそ人生の中で最も光り輝く時代であるとの自覚を持ち続けます。

一 私たち武蔵野市民は、いつまでも健康で、明るく心豊かに、自らの力を発揮して参ります。

二十一世紀を迎えるにあたり、生気みなぎる、新緑の中、レンゲつつじが咲きほこる、菅平高原にて声高らかに宣言いたします。

平成九年六月十七日

参加者一同

市制50周年記念事業の一環として、平成9年6月17日から18日にかけて、60歳以上の武蔵野市民約500人が、長野県菅平高原を舞台に行った「いきいき高齢者宣言大会」で採択された宣言文。

はじめに

新型コロナウイルス感染症の世界的な流行が始まってから3年以上が経過し、感染症法上の分類が見直されるなど、感染症に関連した私たちを取りまく環境が見直されつつあります。その一方で、感染防止のための外出自粛などの結果、高齢者への健康面の影響が懸念されています。

市では、この間も、一人ひとりの命を守り、誰もが安心して暮らし続けられる「まちぐるみの支え合い」の実現を目指し、取組みを進めてまいりました。昨年度から、健康寿命のまちを推進するため、9月を「健康長寿のまち武蔵野推進月間」としました。「楽しく！元気に！長生き！！」をスローガンとして、高齢者を中心に幅広く市民への認知症及びフレイル予防の普及・啓発をし、健康づくりを实践できるきっかけづくりとなる様々な事業を実施してまいります。

今年度は、昨年度に実施した各種実態調査等の結果を踏まえ、令和6年度を計画始期とする第4期健康福祉総合計画や高齢者福祉計画・第9期介護保険事業計画などを策定してまいります。

今回、改定いたしました高齢者サービスの手引き「い・き・い・き」は、高齢者の方々が安心して暮らせるために、市や関係機関が行っているサービスの内容やご利用方法を一冊にまとめたものです。高齢者の日常生活を支える各種の福祉サービスや介護保険制度の内容などをわかりやすく掲載しています。

本書が皆さまにとって、制度やサービスを利用されるうえでの一助となり、ご活用いただければ幸いです。

令和5年5月

武蔵野市長

松下 玲子

1.相談窓口

8

①行政の相談窓口

- ・高齢者支援課 8
- ・生活福祉課 8
- ・健康課（保健センター内） 9
- ・健康づくり支援センター（保健センター内） 9
- ・市民活動推進課（一般相談・専門相談） 9
- ・男女平等推進センター ヒューマンあい 10
- ・消費生活センター 10

②高齢者総合相談

- ・高齢者なんでも電話相談 11
- ・福祉公社 相談窓口 11
- ・高齢者安心電話 11

③在宅生活と介護保険に関する相談

- ・基幹型地域包括支援センター 12
- ・在宅介護・地域包括支援センター 12
- ・武蔵野市住宅改修・福祉用具相談支援センター 14
- ・介護保険の苦情申し立て・審査請求 15

④認知症に関する相談

- ・認知症相談 15
- ・もの忘れ相談医 16

⑤その他の相談窓口

- ・民生委員・児童委員 19
- ・ボランティアセンター武蔵野 19
- ・日本眼科医会 19

2.生きがい活動

20

①敬老事業

- ・敬老祝品の送付 20
- ・敬老福祉の集い 20
- ・長寿祝品贈呈（100歳訪問） 20

②スポーツ・レクリエーション

- ・シルバースポーツ大会 21
- ・シルバースポーツランド 21
- ・ゴールドカード 21
- ・運動系講座〔ダンス・スポーツ〕 22
- ・カラオケの日・マッサージなど 22

③趣味・教養

- ・大人のための生涯学習ガイド 23
- ・いきいきセミナー 23

- ・文化系講座 23
- ・音楽系講座 24
- ④老人クラブ・老人クラブ連合会**
 - ・老人クラブ 24
 - ・老人クラブ連合会 25
- ⑤ボランティア**
 - ・ボランティアセンター武蔵野 25
 - ・シニア支え合いポイント制度 26

3.仕事 27

- ①シルバー人材センター** 27
- ②武蔵野市認定ヘルパー（いきいき支え合いヘルパー）** 28

4.健康づくり・介護予防 29

- ①健康管理等**
 - ・健康診査 29
 - ・歯科健康診査 29
 - ・高齢者の予防接種について 30
 - ・がん検診 31
 - ・健康相談・食事相談 31
- ②健康づくり・介護予防**
 - ①運動機能の向上
 - ・シニアフィット 32
 - ・いきいき体づくり教室 32
 - ・健脚体操教室 32
 - ・まるごと元気力向上教室 33
 - ・健康づくり支援事業 33
 - ・健康やわら体操 34
 - ・地域健康クラブ 34
 - ・体操講座 35
 - ②栄養改善
 - ・高齢者食事学事業 35
 - ・おいしく元気アップ！教室 36
 - ③口腔機能の向上
 - ・歯つらつ健康教室（口腔ケアプログラム） 36
 - ④その他
 - ・健康講座 36
 - ・不老体操と浴場の開放 37
- ③市民共助による通いの場**
 - ・テンミリオンハウス 38
 - ・いきいきサロン 40

① 在宅サービス

① 生活の支援

- ・ レスキューヘルパー（高齢者等緊急訪問介護）…………… 42
- ・ 食事サービス…………… 42
- ・ 会食型食事サービス…………… 43
- ・ 外出困難高齢者訪問理容・美容サービス…………… 43
- ・ 寝具乾燥及び消毒サービス…………… 44
- ・ ふれあい訪問収集（ごみ出し困難者）…………… 44
- ・ 在宅高齢者訪問歯科健診…………… 44

② 見守り・もしもの時のそなえ

- ・ 高齢者安心コール…………… 45
- ・ 福祉電話…………… 45
- ・ 認知症高齢者見守り支援ヘルパー…………… 46
- ・ 緊急通報装置（火災センサー）の貸与…………… 46
- ・ はいかい高齢者探索サービス…………… 47
- ・ エンディング（終活）支援…………… 47
- ・ つながりサポート…………… 48

③ 権利擁護

- ・ 権利擁護事業…………… 49
- ・ 老いじたく講座…………… 50

④ 家族介護支援

- ・ 家族介護用品支給事業（おむつ）…………… 51
- ・ 家族介護慰労金支給事業…………… 51
- ・ 家族介護者交流マップ…………… 52

⑤ 給付・助成等

- ・ 住宅改善の給付…………… 54
- ・ 補助器具の貸与・給付…………… 54
- ・ 特殊眼鏡・コンタクトレンズの費用助成…………… 55

⑥ 防災・安全

- ・ 家具転倒防止金具等の取り付け…………… 55
- ・ 防災用品の給付…………… 56
- ・ 緊急医療情報キットの配布…………… 56
- ・ 自動通話録音機の貸出…………… 56

⑦ 貸付制度

- ・ 生活福祉資金（療養に必要な費用）の貸付…………… 57
- ・ 生活福祉資金（不動産担保型生活資金）の貸付…………… 58

② 高齢者地域生活支援事業

- ・ デイサービス…………… 59
- ・ 緊急ショートステイ…………… 59

③ 移送・交通サービス

- ・ レモンキャブ…………… 60
- ・ リフトタクシーつながり…………… 60
- ・ 東京都シルバーパス…………… 61

6.施設・住まい

64

①施設サービス

- ・介護老人福祉施設（特別養護老人ホーム） 64
- ・養護老人ホーム 66
- ・軽費老人ホーム 66
- ・ケアハウス 67
- ・有料老人ホーム 67

②住宅支援

- ・シルバーピア 68
- ・民間賃貸住宅入居支援（あんしん住まい推進事業） 69
- ・公的住宅通知登録制度 69

高齢者福祉サービス利用案内図（イメージ） 70

7.介護保険

71

①サービスのしくみおよび対象者

- ・サービスのしくみ 71
- ・介護保険の対象者 71

②要支援・要介護認定申請について

- ・申請からサービス利用までの流れ 72
- ・申請窓口 73
- ・申請に必要なもの 73
- ・要介護（要支援）認定 75
- ・要介護（要支援）認定の更新 76
- ・要介護（要支援）認定の変更 76
- ・サービスを利用するための手続き 76

③介護保険サービスと利用者負担

- ・在宅サービスを受ける場合 79
- ・介護サービス利用時の自己負担割合について 80
- ・サービスの利用者負担の目安 81
- ・要介護1~5の方が受けられるサービス
 - 【1.居宅サービス】 81
 - 【2.施設サービス】 85
 - 【3.地域密着型サービス】 86
- ・要支援1・2の方が受けられるサービス
 - 【1.介護予防サービス】 87
 - 【2.地域密着型サービス】 90
 - 【3.総合事業】 91
- ・高額介護（介護予防）サービス 92

④利用料等の負担軽減制度

- ・介護保険利用者負担額助成事業（市）…………… 94
- ・介護保険負担限度額認定証…………… 95
- ・武蔵野市社会福祉法人等による生計困難者等に対する
介護保険サービス利用者負担額軽減制度…………… 96
- ・訪問介護（ホームヘルプサービス）利用者負担額の減額制度…………… 96

⑤保険料について

- ・財源のしくみ…………… 97
- ・保険料…………… 98
- ・保険給付（介護サービスにかかる費用）の制限など…………… 101
- ・介護保険料の減免・徴収猶予…………… 101

⑥貸付制度

- ・高額介護等サービス費貸付制度…………… 102
- ・生活福祉資金（介護に必要な費用）の貸付…………… 102

⑦介護保険制度と障害者施策

- ・介護保険対象者の障害福祉サービスの適用について…………… 103
- ・新高額障害福祉サービス等給付費…………… 104
- ・難病患者等への支援について…………… 105

⑧介護保険と税の控除

- ・社会保険料控除…………… 105
- ・障害者控除対象者認定書の交付…………… 106
- ・おむつ代の医療費控除…………… 106
- ・介護保険サービス利用料等の医療費控除…………… 106

8.後期高齢者医療

107

①後期高齢者医療制度について

- ・加入者と申請方法…………… 107

②受診方法と医療費の負担

- ・受診方法…………… 108
- ・医療機関等の窓口での負担…………… 108
- ・負担割合変更…………… 109
- ・自己負担割合の判定の流れ…………… 110

③各種証の発行と医療費の支給

- ・限度額適用・標準負担額減額認定証の発行…………… 111
- ・限度額適用認定証の発行…………… 112
- ・特定疾病療養受療証の発行…………… 113
- ・医療費等の払い戻し…………… 113
- ・高額療養費の支給…………… 114
- ・高額医療・高額介護合算制度…………… 「7.介護保険」の93ページを参照

④保険料について

- ・後期高齢者医療制度の保険料 115
- ・保険料の決め方 115
- ・保険料の軽減 116
- ・保険料の計算例（年額） 117
- ・保険料の納め方 117

⑤納付相談

- ・保険料の納付が困難なとき 118
- ・保険料の滞納をつづけていると 118
- ・保険料の減免 119

⑥第三者行為による傷病届 119**⑦被保険者が亡くなったとき**

- ・葬祭費 119

⑧ジェネリック医薬品 120**9.障害者手帳** 121

- ・身体障害者手帳 121
- ・愛の手帳（療育手帳） 121
- ・精神障害者保健福祉手帳 121

10.転出・死亡 122

- ・転出するとき 122
- ・死亡したとき 123

11.年金 124

- ・老齢基礎年金 124
- ・相談・問い合わせ 124

12.選挙 125

- ・郵便等による不在者投票 125

資料 126

- ・市内関係機関および福祉施設一覧表 126

索引 130

① 行政の相談窓口

高齢者支援課

高齢者福祉及び介護保険制度に関すること

内 容	問い合わせ
市の高齢者サービスに関すること	相談支援係 ☎ 60-1846
介護保険サービスの利用やサービス提供事業者に関すること	介護保険係 (介護サービス担当) ☎ 60-1925
要介護（要支援）認定に関すること	介護認定係 ☎ 60-1866
介護保険料、介護保険サービス利用料等に関すること	介護保険係 ☎ 60-1845
介護保険に関する苦情や相談	サービス相談調整専門員 (高齢者支援課内) ☎ 60-2525
上記以外に関すること	管理係 ☎ 60-1940

※介護保険制度の詳細は71ページ以降をご覧ください。

サービス相談調整専門員とは…？

みなさまから寄せられた相談・苦情の内容を整理し、迅速かつきめ細かな対応をするために、武蔵野市独自に高齢者支援課に配置しています。在宅介護・地域包括支援センターやケアマネジャーなどの関係機関、関係者と連携し、調査や照会など必要な調整を行います。

生活福祉課

内 容	問い合わせ
福祉総合相談窓口	福祉相談コーディネーター (生活福祉課内) ☎ 60-1254

福祉総合相談窓口及び福祉相談コーディネーターとは…？

「8050（ハチマルゴーマル）問題」（80代の親がひきこもりなどで孤立状況にある50代の子を支える生活）などのように、近年、市民が求める支援の内容が複雑化・多様化していることに対応するため、令和3年4月1日より福祉総合相談窓口を開設しました。

窓口では、福祉相談コーディネーターが生活の不安や困りごとなどの相談内容を整理し、適切な相談先を紹介したり、関係機関と連携して、適切かつ継続的な支援を行います。

健康課（保健センター内）

市民の健康増進に関すること

内 容	問い合わせ	
健康増進に関すること	保健センター内	健康増進係 ☎51-7006
歯科保健・予防接種に関すること		母子保健係 ☎51-0700
上記以外に関すること		管理係 ☎51-7004
新型コロナウイルスワクチン接種に関すること	武蔵野市新型コロナウイルス ワクチン接種コールセンター	☎03-6736-5604

※武蔵野市新型コロナウイルスワクチン接種コールセンターは保健センター外となります。
電話番号は変更となる可能性がありますので、市ホームページをご確認ください。

健康づくり支援センター（保健センター内）

内 容	問い合わせ	
「自分の健康は自分で守ろう！」を合言葉に、市民の健康づくりを支援	(公財)武蔵野健康づくり事業団 健康づくり支援センター	☎51-0793

市民活動推進課

内容・相談時間	一般相談（市政に関する意見・要望・苦情など）	
	毎週月～金曜日 午前8時30分～午後5時	
	専門相談（武蔵野市民対象、要予約）	
	法律相談	毎週月・水・金曜日、午前10時～午後4時 1回30分間（正午～午後1時15分を除く）
	障害者法律相談 電話、ファックスによる相談可	第3火曜日、午前10時～午後4時 1回1時間（正午～午後1時30分を除く）
	交通事故相談	第1・第3木曜日、午後1時～3時30分 1回50分間
	人権相談	第2木曜日、午後1時～4時 1回1時間
	行政相談	第2木曜日、午後1時～4時 1回1時間
	税務相談	毎週水曜日、午後1時30分～4時30分 1回30分間
	年金・社会保険・労務相談	月1回、午後1時30分～4時30分 1回30分間
問い合わせ	☎60-1829 / 予約受付 ☎60-1921	

男女平等推進センター ヒューマンあい

内容・相談時間	女性総合相談（予約制） 来所面談または電話	第1土曜日 午後1時～3時50分 第2金曜日 午後6時～7時50分 第3月曜日 午後2時～3時50分 第4火曜日 午前9時～11時50分 (1回50分)
	女性法律相談（予約制） 来所面談のみ	第1土曜日 午前9時30分～正午 (1回30分)
	むさしのにじいろ相談 性的指向・性自認に関する相談。ご 家族や支援者の方からの相談も受付 けます。 (電話相談：予約不要、来所面談： 予約制)	第2水曜日 午後5時30分～8時 30分 電話相談 ☎38-5187 来所面談 ☎37-3410 (予約番 号)
問い合わせ・予約	男女平等推進センター ヒューマンあい ☎37-3410 境2-3-7 武蔵野市民会館1階	

消費生活センター

内 容	消費生活に関する相談を受けています。(悪質商法、メール・SMS・はがき・封書による架空請求、通信販売のトラブルなど)	
日 時	毎週月曜日～金曜日 午前9時～午後4時	
相 談 方 法	原則、電話でご相談をお願いします。 来所相談は予約制になっています。	
問い合わせ・予約	武蔵野市消費生活センター ☎21-2971 (相談専用電話) 吉祥寺本町1-10-7 武蔵野商工会館3階	

2 高齢者総合相談

高齢者なんでも電話相談

内 容	武蔵野市在住の高齢者に関するご相談であれば、どなたでもご利用いただけます。専門職の相談員がお話を伺い、武蔵野市のサービスや窓口をご案内します。※医療・健康に関する相談を除きます。
相談時間	24時間365日
相談電話番号	☎ 36-2123
問い合わせ	高齢者支援課 相談支援係 ☎ 60-1846

福祉公社 相談窓口

内 容	一般相談／職員	月～金（年末年始、祝日除く） 午前9時～午後5時 （電話相談 随時 面接 要予約）
	法律相談／弁護士	第4水曜日 午後1時～4時（要予約）
問い合わせ	福祉公社 権利擁護センター	☎ 27-5070

高齢者安心電話（東京社会福祉士会）

内 容	高齢者及びその家族の抱える保健・福祉等に関わる各種の心配ごと、悩みごとに対して、情報提供を主として電話相談に応じている。
相談時間	午後7時30分～10時（年中無休※状況により時間短縮・休止あり）
電話番号	☎ 03-5944-8640

3 在宅生活と介護保険に関する相談

基幹型地域包括支援センター

総合相談・支援、介護予防の推進・介護予防ケアプランの作成、権利擁護・虐待早期発見防止、地域のケアマネジャーへの支援を保健師・社会福祉士・主任ケアマネジャーなどの専門職が行います。各地域の在宅介護支援センターも、地域包括支援センターとして総合的な相談をお受けします。

施設名称	住所・電話番号	担当地区
武蔵野市 地域包括支援センター(基幹型)	緑町2-2-28 (高齢者支援課) ☎60-1947	市内全域

在宅介護・地域包括支援センター

在宅介護・地域包括支援センターは、在宅介護などに関するさまざまな相談を受けたり、各種の介護支援サービスの情報提供・総合調整を行うところです。要介護（要支援）認定の申請も受けつけています。

市内に6か所開設されています。

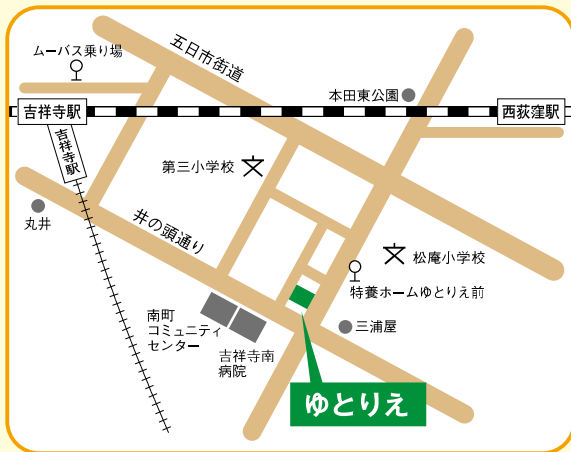
担当地区の在宅介護・地域包括支援センターに気軽にご相談ください。

- 例えば、このようなとき…
- 身の回りの世話を頼みたい
 - 市の高齢者サービスのことを知りたい
 - 介護保険のサービスを利用したい
 - どのような介護サービスがあるか知りたい
 - 介護の仕方を教えてほしい

- ◆在宅介護に関する各種相談を訪問、電話などで総合的に行います。
- ◆本人や家族に代わって、福祉サービスの利用申請の手続きや代行を行います。
- ◆介護用品展示や使用方法、また住宅改修などの相談とアドバイスを行います。

① ゆとりえ在宅介護
・地域包括支援センター

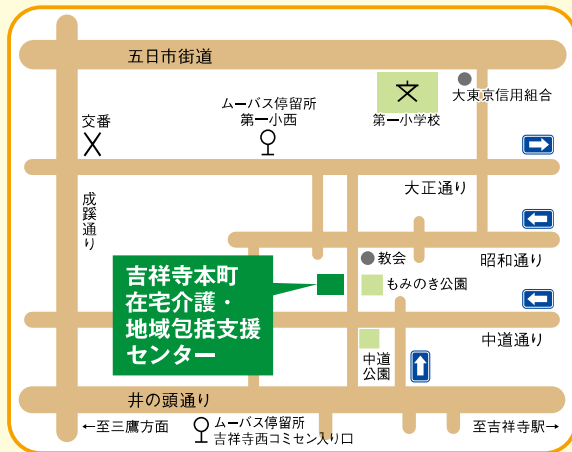
担当地区：吉祥寺東町、吉祥寺南町、御殿山1丁目
住所：吉祥寺南町4-25-5
☎72-0313



- 吉祥寺駅北口からムーバス吉祥寺東循環「特養ホームゆとりえ前」下車すぐ

② 吉祥寺本町在宅介護
・地域包括支援センター

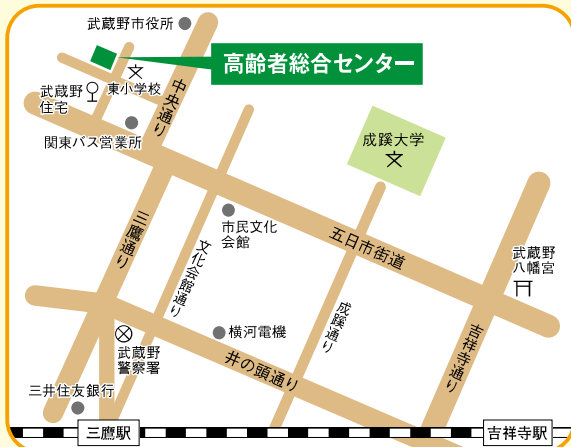
担当地区：吉祥寺本町、御殿山2丁目
住所：吉祥寺本町4-20-13
☎23-1213



- 吉祥寺駅北口からムーバス吉祥寺北西循環「第一小学校西」下車 徒歩3分
- 三鷹駅北口からムーバス三鷹・吉祥寺循環「吉祥寺西コミセン入口」下車 徒歩3分

③ 高齢者総合センター
在宅介護
・地域包括支援センター

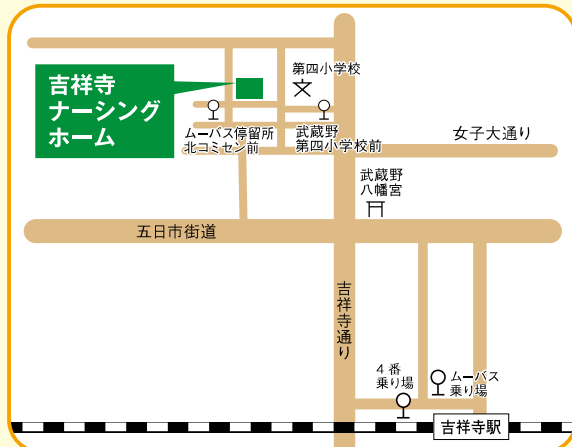
担当地区：中町、西久保、緑町、八幡町
住所：緑町2-4-1
☎51-1974



- 吉祥寺駅北口から関東バス「電通裏」「柳沢駅」行「武蔵野住宅」下車徒歩1分
- 三鷹駅北口から関東バス「柳沢駅」「東伏見駅北口」行「武蔵野住宅」下車徒歩1分

④ 吉祥寺ナーシングホーム
在宅介護
・地域包括支援センター

担当地区：吉祥寺北町
住所：吉祥寺北町2-9-2
☎20-0847



- 吉祥寺駅北口から西武バス「新座栄」「保谷駅南口」「成増町」「花小金井駅」行など「武蔵野第四小学校前」下車徒歩5分
- 吉祥寺駅北口からムーバス吉祥寺北西循環「北コミセン前」下車徒歩1分

※高齢者総合センターは大規模改修工事のため、工事期間中（令和6～7年度）は仮施設（中町2丁目）に移転予定です。

**⑤桜堤ケアハウス
在宅介護
・地域包括支援センター**

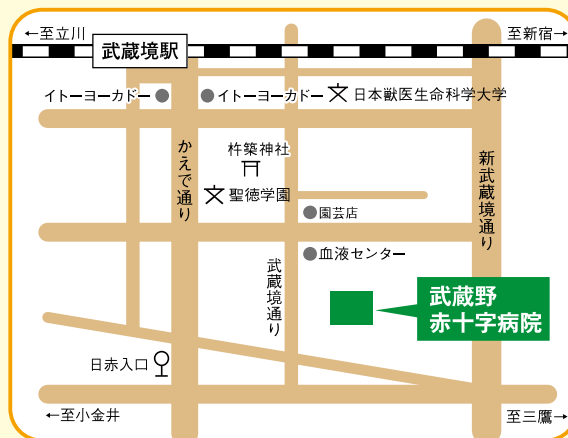
担当地区：関前、境、桜堤
住 所：桜堤1-9-9
☎36-5133



●武蔵野駅北口から小田急バス「桜堤上水端[hocco]」行「団地中央」下車徒歩3分

**⑥武蔵野赤十字
在宅介護
・地域包括支援センター**

担当地区：境南町
住 所：境南町1-26-1
☎32-3155



●武蔵野駅南口からムバス境南東循環「武蔵野赤十字病院」下車、病院内1階

受付時間：月曜日～土曜日 午前8時30分～午後5時15分

※上記時間以外は携帯電話又は特別養護老人ホーム等に転送され電話相談になります。

※「在宅介護・地域包括支援センター」については「在宅介護支援センター」と表記している場合があります。

武蔵野市住宅改修・福祉用具相談支援センター

内 容	ご本人の自立した在宅生活をめざし、専門職が福祉用具の選定や住宅改修計画等の住環境整備、コミュニケーションや摂食・嚥下障害、排泄ケア全般にについての相談支援を行っています。
日 時	月曜日～金曜日（祝日、年末年始を除く） 午前8時30分～午後5時15分
問い合わせ	武蔵野市住宅改修・福祉用具相談支援センター ☎51-1974 緑町2-4-1 高齢者総合センター内

※高齢者総合センターは大規模改修工事のため、工事期間中（令和6～7年度）は仮施設（中町2丁目）に移転予定です。

介護保険の苦情申し立て・審査請求

相談項目	相談窓口	電話番号
介護保険サービスに関する苦情申し立て	東京都国民健康保険団体連合会 (介護相談指導課)	☎03-6238-0177
要介護（要支援）認定、保険料に関する審査請求	東京都介護保険審査会	☎03-5320-4293

4 認知症に関する相談

認知症相談

下記の相談の他、認知症の疑いのある方の介護相談や、医療機関のかかり方など、認知症に関する情報提供や相談は、在宅介護・地域包括支援センターで随時お受けしています。

■面談または電話による相談（1回60分）

場 所	在宅介護・地域包括支援センター	市役所
相 談 日	毎月第1・3水曜日（祝日除く） 午前10時～正午、午後1時～3時	毎月第2木曜日（祝日除く） 午前10時～正午、午後1時～3時
相 談 員	(公財)認知症予防財団相談員	
予 約	必要	
予約受付	高齢者支援課 相談支援係 ☎60-1846	

■電話相談

	電話番号	相談時間	実施団体
認知症110番	 ☎0120-65-4874 <small>ろうご しんばいなし</small>	祝日・年末年始を除く 月・木曜日 午前10時～午後3時	(公財)認知症予防財団
認知症てれほん相談	☎03-5367-2339	祝日を除く火・金曜日 午前10時～午後3時	(公社)認知症の人と家族の会 東京都支部

もの忘れ相談医

患者さんやご家族のもの忘れに関する相談をお受けし、必要に応じて専門医を紹介しています。

【受診時の注意事項】

※もの忘れ相談受診の際は、必ず予約をお願いいたします。

※外来診療となります。診察料は相談内容・病院によって異なります。

※かかりつけ医がいる場合は、まずかかりつけ医にご相談ください。

※診療日や時間に変更となっている場合がありますので、各医療機関にお問い合わせの上、受診をお願いします。

地区	NO	病院名	住所	電話番号	診療時間		○午前・午後 △午前のみ ▲午後のみ							備考
					午前	午後	月	火	水	木	金	土	日	
吉祥寺東町	1	松本医院	吉祥寺東町 1-23-3	22-5755	9:00~ 12:00	18:00~ 19:00	○		○	△		△		受付は 11時 まで
	2	松井クリニック	吉祥寺東町 2-17-27	20-1001	9:00~ 13:00	15:00~ 18:00	○	○		○	○	△		
	3	宮崎クリニック	吉祥寺東町 3-8-9	23-6555	9:00~ 12:30	15:00~ 18:00	○	○	○		○	△		
吉祥寺南町	4	吉祥寺・ 藤田クリニック	吉祥寺南町 1-1-10	40-5177	9:00~ 12:30	15:00~ 18:30	○	△	○	○	○	△	△	第3日 のみ
	5	藤田整形外科	吉祥寺南町 1-9-10	46-1017	9:00~ 12:30	15:00~ 18:30	○	○		○	○	△		
	6	椎名医院	吉祥寺南町 1-18-6	44-3478	9:00~ 12:30	16:00~ 19:00		○	○		○	△		
	7	かえで内科 クリニック	吉祥寺南町 2-17-2	24-7065	9:00~ 12:00	14:00~ 17:00	○	○		○	○	△		
	8	吉祥寺南町 診療所	吉祥寺南町 5-12-6	49-9820	9:30~ 12:30	15:00~17:00 19:30~20:00	○	○	○	○	○	○	※1	
吉祥寺本町	9	吉祥寺 こころの診療所	吉祥寺本町 1-18-2	27-1282	9:30~ 12:30	14:30~ 18:00	○	△		○	○	○		土15時 まで
	10	石澤敦クリニック	吉祥寺本町 1-21-2	20-0755	9:00~ 12:00	15:00~ 18:00	○	○	○		○	△		
	11	しんむら整形外科 クリニック	吉祥寺本町 1-33-3	23-6688	9:00~ 12:30	15:00~ 18:30	○	○	○	○	○	△		土13時 まで
	12	木下循環器呼吸器 内科クリニック	吉祥寺本町 1-33-6	22-8300	9:00~ 12:00	15:00~ 17:30	○	○	○		○	△		
	13	前田内科・ 胃腸科	吉祥寺本町 1-34-18	29-7557	9:00~ 13:00	14:00~ 16:00	○	○	△		○	△		
	14	森本病院	吉祥寺本町 2-2-5	22-5161	9:30~ 12:45	14:30~ 18:00	○	○	○	○	○			
	15	吉祥寺メディカル クリニック	吉祥寺本町 2-13-4	23-2820	9:00~ 12:00	15:00~ 18:00	○	○		○	○			第1・3・ 5土のみ
	16	中じま クリニック	吉祥寺本町 2-14-5	21-6251	8:45~ 13:00	15:00~ 18:00	○	○	○		○	△		
	17	安岡整形外科 脳外科クリニック	吉祥寺本町 2-14-8	20-2010	8:30~ 12:15	14:30~ 18:00	○	○	○	○	○	△		土12:30 まで

地区	NO	病院名	住所	電話番号	診療時間		○午前・午後 △午前のみ ▲午後のみ							備考	
					午前	午後	月	火	水	木	金	土	日		
喜森町	18	渡辺医院	吉祥寺本町 4-7-9	22-8937	9:00~ 12:00	15:00~ 18:00	○	○	○			○	△		
吉祥寺北町	19	北町診療所	吉祥寺北町 1-1-3	22-8151	9:00~ 12:00	14:00~16:30 18:00~20:00	○	○	○		△	○	△		
	20	中田内科 クリニック	吉祥寺北町 2-1-14	28-4600	9:00~ 12:30	15:00~ 18:00	○	○	○			○	△		第1土休
	21	もとはし内科	吉祥寺北町 2-19-9	23-6886	9:00~ 12:30	15:00~ 18:00	○	○			○	△	△		
	22	たんぽぽ クリニック	吉祥寺北町 3-5-8	51-5143	9:00~ 12:00	12:00~ 17:30	○	○	○	○	○				
中町	23	内科 いしだ クリニック	中町1-17-2	53-1115	9:00~ 12:30	15:00~ 18:30	○	○	○			○	△		土13時 まで
	24	高橋医院	中町2-13-25	52-3149	10:00~ 13:00	16:00~ 19:00	○	○	○			○	△		
	25	中町内科医院	中町2-31-12	55-1203	9:00~ 12:30	15:30~ 18:00	○	○	○			○	△		第4土休
西久保	26	第一白田医院	西久保 1-18-16	54-1032	9:00~ 12:00	15:00~ 18:00	○	○	△	○	○	○			
	27	むさしの 共立診療所	西久保 2-17-11	52-2512	9:00~ 12:00	15:30~ 19:00	○	△	○	△	○	△			水17:30、金 17時まで
	28	東医院	西久保 2-32-10	51-6201	9:00~ 13:00	15:30~ 19:30	○	○	○	○	○	△			
	29	かたおか医院	西久保 3-2-22	50-5311	9:00~ 12:00	14:30~ 17:30	○	○	○			○	△		
関前	30	友利医院	関前2-5-14	51-7365	9:00~ 12:00	15:30~ 18:30	○	○	○			○	△		
	31	田原医院	関前3-3-9	51-8458	9:00~ 12:00	15:30~ 18:30	○	○	○	○	○	△			
	32	小森病院	関前3-3-15	55-8311	9:00~ 12:00	14:00~ 17:00	○	○	○	△	○	△			木土 12:30 まで
	33	境橋クリニック	関前5-21-5	53-5984	8:30~ 12:00	15:00~ 18:00	○	○	△	○	○	△			
八幡町	34	らいおんハート 武蔵野脳神経外科 内科クリニック	八幡町 3-1-25	52-6600	9:00~ 12:00	14:00~ 17:00	△	○	○	○	▲	○			
境	35	春木医院	境1-5-4	51-4567	9:00~ 12:00	15:00~ 18:00	○	○	○	○	△	△			
	36	境・ 藤田クリニック	境1-7-5	37-9588	9:00~ 12:30	19:00~ 20:30	○	○		○	○	△			
	37	かみやま内科 クリニック	境1-9-9	60-3188	9:00~ 12:30	15:00~ 18:30	○	○	○	△	○	△			

地区	NO	病院名	住所	電話番号	診療時間		○午前・午後 △午前のみ ▲午後のみ							備考	
					午前	午後	月	火	水	木	金	土	日		
境	38	武蔵境病院	境1-18-6	51-0301	8:40~ 11:50	13:30~ 16:50	○	○	○	○	○	△		土13時 まで	
	39	おおや クリニック	境2-8-3	51-3001	9:00~ 12:00	15:00~ 19:00	○	○	○	△	○	△		月水は 18時 まで	
	40	長沼整形外科・ 内科医院	境2-13-6	59-1300	9:00~ 12:00	14:30~ 18:00	○	○			○	△			
	41	スイング・ビル 野崎クリニック	境2-14-1	36-3534	9:00~ 13:00	15:00~ 19:00	○	○	○			○	○ ※4		
	42	かしわで クリニック	境2-15-5	38-7277	8:45~ 12:00	14:00~ 17:30		○	○	○		○	○ ※5		
	43	はせがわ内科	境4-4-1	53-0001	9:00~ 13:00	16:00~ 18:00	○	○	○			○	△		
境南町	44	いちむら内科 クリニック	境南町 1-30-16	39-4123	9:00~ 12:30	15:00~ 18:00	○	○	○			○	○ ※6		
	45	メディカル クリニック武蔵境	境南町 2-8-19	39-5654	9:00~ 12:30	14:00~ 18:00	○	○			○	○	△		
	46	ごとう内科・ 循環器クリニック	境南町 2-20-6	32-5048	8:45~ 12:00	15:00~ 18:30	○	○	○			○	△		
	47	甲賀 クリニック	境南町 3-12-2	30-7707	9:00~ 13:00	16:00~ 19:00	○	○	○	○		○	△		
	48	湯川リウマチ 内科クリニック	境南町 3-14-6	31-1155	9:00~ 13:00	14:00~ 18:00	○	○			○	○	△		
	49	前澤 クリニック	境南町 3-15-21	30-2861	9:00~ 12:00	15:00~ 18:30	○	○ ※7	○			○	○ ※7	△	
	50	あんず クリニック	境南町 4-1-15	50-9770	9:00~ 12:30	14:30~ 18:00	○	○			○	○ ※8	△	土17:30 まで	

※1 吉祥寺南町診療所(火) 9:30~12:30、15:00~17:00/ (土) 9:30~12:30、15:00~17:00

※2 春木医院(火) 9:00~12:00、14:30~18:30

※3 かみやま内科クリニック(水) 9:00~12:30、15:00~17:00

※4 スイング・ビル野崎クリニック(土) 9:00~13:00、14:00~17:00

※5 かしわでクリニック(土) 8:45~12:00、13:30~15:30

※6 いちむら内科クリニック(土) 9:00~13:00、14:00~15:00

※7 前澤クリニック(火)・(金) 9:00~12:00、15:00~17:00

※8 あんずクリニック(土) 9:00~12:30、14:30~17:30

(掲載している情報は令和5年3月時点のものです。)

☆詳細は病院まで
お問合せください

5 その他の相談窓口

民生委員・児童委員

内 容	民生委員・児童委員は地域住民の悩み事の相談を受け、関係機関につなぐ橋渡しの役目を担っています。それぞれが担当地区を持っておりますので、お困りのことがございましたら、お住まいの地区を担当する委員へお気軽にご相談ください。
問い合わせ	地域支援課 ☎60-1941

ボランティアセンター武蔵野

ボランティアが必要な方へ

内 容	困っている人の力になりたい、経験を地域の方のために生かしたい…。そんな想いを形にしているのがボランティア活動です。下記のような内容をご希望の方はご相談ください。 ●話し相手 ●外出の付き添い ●囲碁や将棋、麻雀などの相手 ※ボランティア活動は無償の活動です。内容によっては応じられないこともありますのでご了承ください。
問い合わせ	ボランティアセンター武蔵野 ☎23-1170 火～土 午前9時～午後5時（日・月曜日、祝日、年末年始休み）

日本眼科医会

目の電話相談

内 容	目の健康・医療に関する相談について、眼科医がお答えします。 ※苦情、係争中の案件、繰り返しの同一案件の相談は除きます。 ※現在新型コロナウイルス感染症の影響により事業休止中です。再開の際は下記URLの本会HPにてご案内いたします。
相 談 日	毎月第3木曜日 午後3時～5時（1回15分程度） （祝日を除く）
電話番号	日本眼科医会 ☎03-6810-3685（専用電話） https://www.gankaikai.or.jp/soudan/index.html