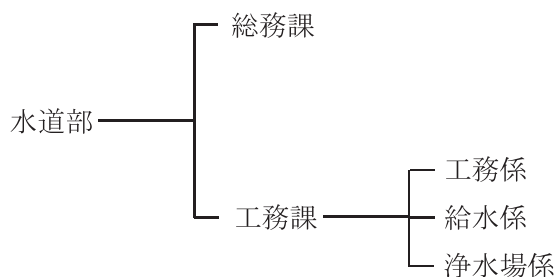


II 機 構

1 機 構



2 事務分掌

総務課		(1) 部内の人事、文書、財務及び庶務に関すること。 (2) 工事の入札及び契約手続に関すること。 (3) 水道料金その他収納金の調定及び徴収に関すること。 (4) 他の課の所管に属しない事項に関すること。 (5) 部内の経理に関すること。 (6) 部内の企画調整に関すること。
工務課	工務係	(1) 上水道施設の計画、調査及び研究に関すること。 (2) 配水施設の新設、改良工事、維持管理に関すること。 (3) 漏水対策に関すること。
	給水係	(1) 給水装置工事に関すること。 (2) 指定給水装置工事事業者に関すること。 (3) 貯水槽水道の指導に関すること。
	浄水場係	(1) 取水、導水及び浄水施設の新設、改良工事、維持管理等に関すること。 (2) 水質管理に関すること。

3 人員配置表

(単位 人)

職層名 所属	参事 部長	副参事 課長	主 事									計	
			課長補佐	係長	主査	技能長	主任	技能主任	一般事務	一般技術	ポンプ 運転技術		
総務課	1	1	1	2				5					10
工務課	1		3		2			2					8
				1		1	1			1	1	5	
			1	1	1				1		4		
計	2	1	5	4	3	1	8	0	0	2	1	27	

※ 部長及び総務課長は総務課の、参事は工務係の計欄に含める。

4 職種別給与費

(消費税及び地方消費税込)

区 分		年間支給額 (千円)	1人当たり月平均支給額 (円)	
事 務 職 員	職 員 数	10 人		
	基 本 給	55,554	462,950	
	手 当	6,693	55,775	
	内 訳	超過勤務手当	2,585	21,542
		特殊勤務手当	0	0
		そ の 他	4,108	34,233
	計	62,247	518,725	
	期 末 勤 勉 手 当	19,697	[1,969,700]	
	平 均 年 齢		49.0 歳	
	平 均 経 験 年 数		25.7 年	

※ 期末勤勉手当欄 [] は、1人当たり年間支給額

区 分		年間支給額（千円）	1人当たり月平均支給額（円）	
技 術 職 員	職 員 数	16 人		
	基 本 給	89,400	465,625	
	手 当	5,138	26,760	
	内 訳	超過勤務手当	1,277	6,651
		特殊勤務手当	3	16
		そ の 他	3,858	20,093
	計	94,538	492,385	
	期 末 勤 勉 手 当	31,388	[1,961,750]	
	平 均 年 齢		50.2 歳	
	平 均 経 験 年 数		27.8 年	
そ の 他 の 職 員	職 員 数	1 人		
	基 本 給	5,754	479,500	
	手 当	82	6,833	
	内 訳	超過勤務手当	52	4,333
		特殊勤務手当	0	0
		そ の 他	30	2,500
	計	5,836	486,333	
	期 末 勤 勉 手 当	2,067	[2,067,000]	
	平 均 年 齢		57.4 歳	
	平 均 経 験 年 数		31.9 年	
全 職 員	職 員 数	27 人		
	基 本 給	150,708	465,148	
	手 当	11,913	36,769	
	内 訳	超過勤務手当	3,914	12,080
		特殊勤務手当	3	9
		そ の 他	7,996	24,680
	計	162,621	501,917	
	期 末 勤 勉 手 当	53,152	[1,968,593]	
	平 均 年 齢		50.0 歳	
	平 均 経 験 年 数		27.1 年	

※ 期末勤勉手当欄〔 〕は、1人当たり年間支給額

