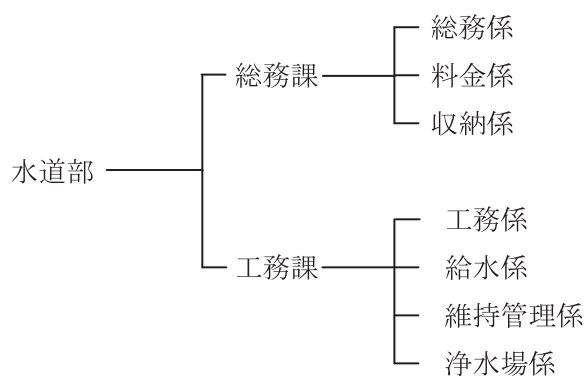


## II 機 構



## 1 機 構



## 2 事務分掌

総務課	総務係	(1) 部内の人事、文書、財務及び庶務に関すること。 (2) 工事の入札及び契約手続に関すること。 (3) 他の課及び係に属しないこと。 (4) 部内の経理に関すること。 (5) 部内の企画調整に関すること。
	料金係	(1) 水道料金その他収納金の調定に関すること。
	収納係	(1) 水道料金その他収納金の徴収に関すること。
工務課	工務係	(1) 上水道施設の計画、調査及び研究に関すること。 (2) 配水施設の新設及び改良工事に関すること。
	給水係	(1) 給水装置工事に関すること。 (2) 指定給水装置工事事業者に関すること。 (3) 貯水槽水道の指導に関すること。
	維持管理係	(1) 配水施設の維持管理等に関すること。 (2) 漏水対策に関すること。
	浄水場係	(1) 取水、導水及び浄水施設の新設、改良工事、維持管理等に関すること。 (2) 水質管理に関すること。

### 3 人員配置表

職層名		参事	副参事	主 事										計		
所 属	職務名	部 長	課 長	課長補佐	係 長	主 査	技能長	主 任	技能主任	一般事務	一般技術	ポンプ	運転技術		一般作業	
	総務課	総務係	1	1		1	1		3(2)		2					9(2)
料金係					1			3(1)							4(1)	
収納係					1			4								5
工務課	工務係	1	1	1		2		2	1		1			1	9	
	給水係				1		1	1			1			2	6	
	維持管理係				1			1	1							3
	浄水場係				1	2	1		2							6
計		1	2	2	7	4	1	16(3)	2	2	2	0	3	42(3)		

※部長・総務課長は総務係、工務課長は工務係の計欄に含める。  
 ※( )は再任用職員で外書き。

### 4 職種別給与費

(消費税及び地方消費税込)

区 分		年間支給額 (千円)	1人月平均支給額 (円)	
事 務 員	職 員 数	18(3) 人		
	基 本 給	96,080	381,270	
	手 当	10,006	39,706	
	内 訳	超過勤務手当	2,888	11,460
		特殊勤務手当	17	67
		そ の 他	7,101	28,179
	計	106,086	420,976	
	期 末 勤 勉 手 当	33,016	[ 1,572,190 ]	
	平 均 年 齢		45.4 歳	
	平 均 経 験 年 数		22.8 年	

※職員数欄 ( ) は再任用職員で外書き。(平均年齢及び平均経験年数には含まない。)  
 ※期末勤勉手当欄 [ ] は1人年間支給額。

区 分		年間支給額（千円）	1人月平均支給額（円）	
技 術 職 員	職 員 数	18 人		
	基 本 給	99,411	460,236	
	手 当	12,628	58,463	
	内 訳	超過勤務手当	5,475	25,347
		特殊勤務手当	14	65
		そ の 他	7,139	33,051
	計	112,039	518,699	
	期 末 勤 勉 手 当	34,971	[ 1,942,833 ]	
	平 均 年 齢		49.1 歳	
	平 均 経 験 年 数		25.9 年	
そ の 他 の 職 員	職 員 数	6 人		
	基 本 給	31,382	435,861	
	手 当	3,466	48,139	
	内 訳	超過勤務手当	1,590	22,083
		特殊勤務手当	0	0
		そ の 他	1,876	26,056
	計	34,848	484,000	
	期 末 勤 勉 手 当	10,642	[ 1,773,667 ]	
	平 均 年 齢		47.4 歳	
	平 均 経 験 年 数		21.0 年	
全 職 員	職 員 数	42(3) 人		
	基 本 給	226,873	420,135	
	手 当	26,100	48,333	
	内 訳	超過勤務手当	9,953	18,431
		特殊勤務手当	31	57
		そ の 他	16,116	29,844
	計	252,973	468,469	
	期 末 勤 勉 手 当	78,629	[ 1,747,311 ]	
	平 均 年 齢		47.3 歳	
	平 均 経 験 年 数		23.9 年	

※職員数欄（ ）は再任用職員で外書き。（平均年齢及び平均経験年数には含まない。）

※期末勤勉手当欄〔 〕は1人年間支給額。

