

水道料金について

水道事業は、皆様からお支払いただいた料金で運営しています。2か月に1回、皆様の水道メータの検針にうかがい、水道使用量や水道料金・下水道使用料をお知らせしています。

水道等使用量のお知らせの見方

「水道等使用量のお知らせ」を見て、読み方を確認してみましょう。

水道等使用量のお知らせ	
① お客様番号 1234567-01	② 口径(ミリ) 20
吉祥寺北町4丁目11-46 水好 はな子 様	
使用月分 令和6年 6月分	③ 今回検針日 6月 1日
今回メータ指針 143 (-)前回メータ指針 100 (+)メータ交換時の旧メータ水量	④ 今回使用水量 43 m ³
水道料金 税率 10 %対象額 (内消費税) 547円	⑤ 水道料金 6,023円
下水道使用料 税率 10 %対象額 (内消費税) 247円	⑥ 下水道使用料 2,717円
請求予定金額(合計) 8,740円	⑦ 請求予定金額 8,740円
前回使用水量 45 m ³	⑧ 前年同期使用水量 50 m ³

裏面には水道料金表やお問い合わせ先などが記載されています。

どうやって水道料金を決めているの？

水道料金は口径(水道管の太さ)ごとの基本料金と、従量料金から決まります。基本料金とは水道を使っていなくてもお支払いただく料金、従量料金とは使用水量に応じて変動する料金です。なお、水道料金の契約内容については、武蔵野市給水条例にて規定しています。

武蔵野市公式HP

<http://www.city.musashino.lg.jp/>

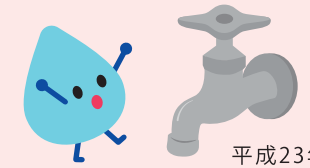
サイト内検索

料金表

検索



あなたの家の水道料金は？



平成23年4月1日から適用

水道料金単価表 (2か月・税抜き)

基本料金		従量料金				
口径	金額	1~10m ³	11~20m ³	21~40m ³	41~60m ³	61~200m ³
13ミリ	1,684円	0円/m ³	22円/m ³	125円/m ³	170円/m ³	210円/m ³
20ミリ	2,246円					
25ミリ	2,832円					
30ミリ	6,832円	210円/m ³				
40ミリ	13,640円					

下水道使用料単価表 (2か月・税抜き)

令和6年4月1日から適用

基本使用料	従量使用料			
~16m ³	17~40m ³	41~60m ³	61~100m ³	101~200m ³
1,018円	52円/m ³	68円/m ³	78円/m ³	89円/m ³

計算例 口径20ミリ、2か月で43m³の使用だった場合

水道料金…①

$$2,246円 + 0円/m^3 \times 10m^3 + 22円/m^3 \times 10m^3 + 125円/m^3 \times 20m^3 + 170円/m^3 \times 3m^3 = 5,476円$$

$$[消費税相当額] (小数点以下は切り捨て) 5,476円 \times 0.1 = 547円$$

$$[水道料金の請求額] 5,476円 + 547円 = 6,023円$$

下水道使用料…②

$$1,018円 + 52円/m^3 \times 24m^3 + 68円/m^3 \times 3m^3 = 2,470円$$

$$[消費税相当額] (小数点以下は切り捨て) 2,470円 \times 0.1 = 247円$$

$$[下水道使用料の請求額] 2,470円 + 247円 = 2,717円$$

請求予定金額…① + ②

$$水道料金 6,023円 + 下水道使用料 2,717円 = 8,740円$$

ご不明な点は **水道お客様センター (0422-52-0733)** までお電話ください。