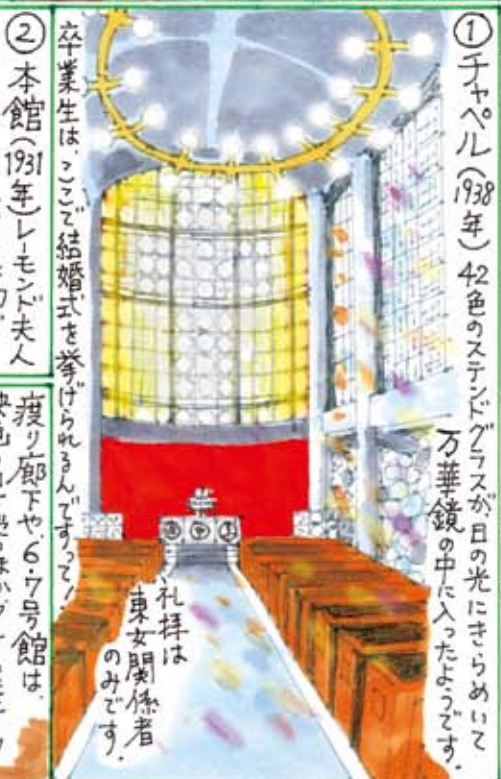


むさしのスタイル

11 市外編 東京女子大学見学 渋谷花織

武蔵野市では市内および近接する地域の4大学と連携して市民向けの講座を開いています。杉並区善福寺の東京女子大学も通りを挟んで武蔵野市という立地からその中の1校として加わっています。初代学長は新渡戸稲造で、創立1918年。キリスト教精神に基づきリベラルアーツ教育（専門分野はもちろん、多様な分野の授業を学ぶ広い視野を持つこと）を行います。大学の敷地には、歴史的建造物が7棟もあります。

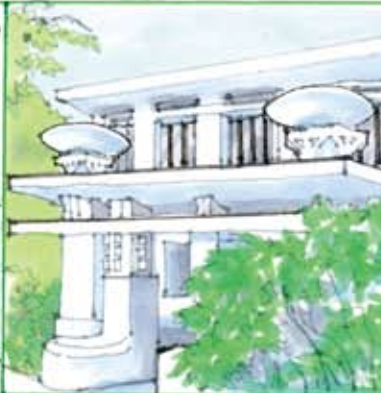
★印はアントニン・レーモンド設計による、文化庁登録有形文化財（見学は要申し込み、下記に詳しく）



⑤ 安井記念館(1925年)
第2代学長・安井てつこの住居。23号館の現代的な安と、不思議な眺めです。



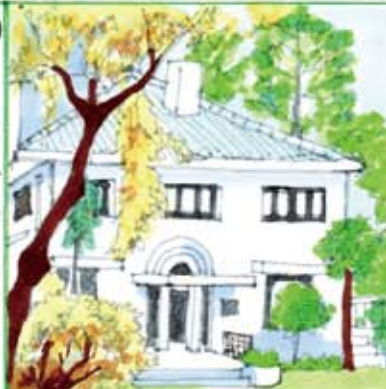
⑥ 外国人教師館(1924年)
レモンは、旧帝国ホテルを設計したフランク・ロイド・ライトの弟子だそうです。



⑨ 食堂
2カ所にあり、それぞれ水人気とエナジーがあるそうですよ！



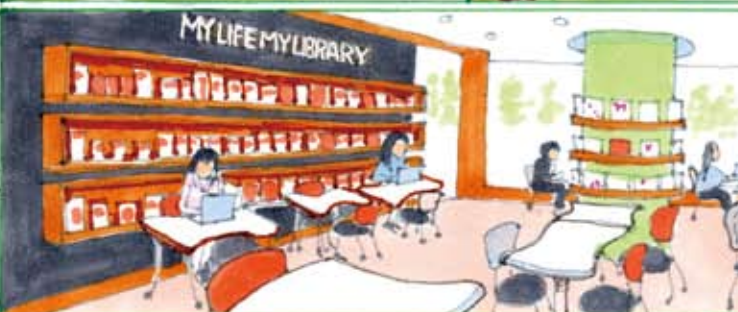
⑦ ライシャワー館(1927年)
A・K・ライシャワー博士一家が1927年、1941年まで住んでいました。



⑧ 牟礼記念ホール
25号館の2階に、三鷹鳥市にあたる牛乳キャンパスのチャペルの内装を模して設計されました。



⑪ 図書館
友だちと会話しながら学習できる「コミュニティ・オブ・スペース」や飲食可能な「フレッシュルーム」パソコンが使える「メディアスペース」があります。



⑩ 購買センター
オリジナルグッズがいろいろ！



第99回 VERA祭 に行きました！
11月10日、11日は、大学祭「VERA祭」が開催されました。「地域密着型学園祭」ということを大切にしているそうです。
チャペルでパイオルガンのコンサート。普段は一般公開してないので、こういう機会にぜひ！



30分に1回、キャンパスツアーが、学生さんが建物の説明をしてくれます。
展示の数々に、真摯な学生生活が垣間見られました。

群馬県太田市のブラジル人住民の子どもたちに、母国語を教える活動の展示。2か国語です。

見学方法
東京女子大学総務課(03-3486-2634)に問い合わせ、大学の指定する日時に見学予約してください。(土・日・祝は見学できません)。
なお、一般見学は、登録有形文化財の外観のみです。