



●武蔵野市ホームページ <http://www.city.musashino.lg.jp>
●スポーツ祭東京2013武蔵野市実行委員会ツイッター
https://twitter.com/2013_musashino

平成25(2013)年9月1日発行 ●武蔵野市 編集/生涯学習スポーツ課 〒180-8777 武蔵野市緑町2-2-28 代表電話 ☎0422-51-5131

第68回国民体育大会・第13回全国障害者スポーツ大会まもなく開催 スポーツ祭東京2013を応援しよう!



「スポーツ祭東京2013」は、「国民体育大会」と「全国障害者スポーツ大会」をひとつの祭典として開催するスポーツ大会です。東京都のすべての市区町村を会場として、127の競技と行事が行われます。武蔵野市では、4種目の競技・行事が行われます。市内各会場とも、どなたでも無料で観戦できます。ぜひ会場に足を運んで、各都道府県の代表チームを応援して、大会を盛り上げましょう。

第68回国民体育大会(国体)
9月28日(土)～10月8日(火)

都道府県対抗で行われる国内最大のスポーツイベントです。東京都開催は54年ぶりです。

入場無料

第13回全国障害者スポーツ大会(障スポ)
10月12日(土)～14日(祝・月)

障害者スポーツの全国的な祭典です。東京都では初めての開催となります。

武蔵野市開催種目

どなたでも自由にご覧いただけます。初めて競技を見る方も、会場と一緒に選手を応援してスポーツ祭を楽しみましょう!!

(各種目の終了時間は、試合の進行状況により変わることがあります)

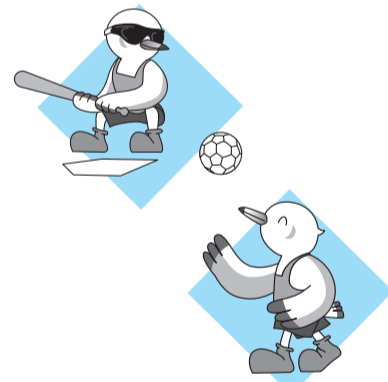
グランドソフトボール 障スポ正式競技

スピードと迫力のある
プレーは必見

音を頼りに行われる視覚障害者のソフトボール競技です。ハンドボールを転がして投げ、打ち、走り、守るプレーを会場でご覧ください。



会期:10月12日(土)～14日(祝・月)
会場:武蔵野中央公園スポーツ広場
日程:12日(土)午後3時5分～4時45分 1回戦2試合
13日(日)午前9時40分～午後4時20分
1回戦1試合、準決勝2試合、交流戦2試合
14日(祝・月)午前9時40分～11時40分 決勝、3位決定戦



バスケットボール

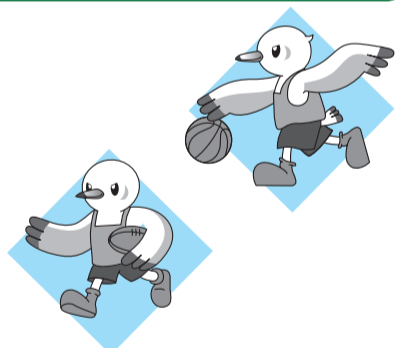
国体正式競技:成年男子・成年女子

47チームの
頂点はどこだ

成年男子と女子の試合を小金井・西東京両市と共催で行います。武蔵野市では男女の決勝を含む30試合(女子29試合、男子1試合)が行われます。



会期:10月4日(金)～8日(火)
会場:武蔵野総合体育館メインアリーナ
日程:4日(金)午前9時30分～午後6時 女子1回戦10試合
5日(土)午前9時30分～午後6時 女子2回戦10試合
6日(日)午前10時～午後4時45分 女子3回戦4試合、女子準々決勝2試合
7日(月)午前10時～午後3時 女子準決勝2試合、男子決勝
8日(火)午前9時30分～11時 女子決勝
*少年男子は立川市、少年女子は東村山市で開催



ウォーキング

国体:デモンストレーションとしてのスポーツ行事

自然・文化のまち
「武蔵野」散策

300名の都民が初秋の武蔵野市の自然・文化スポットを見ながら歩きます。歩くスピードを競う競技ではなく参加者が楽しみながら歩く行事です。



会期:9月16日(祝・月)午前9時～午後1時
会場:武蔵野中央公園をスタート・ゴール会場とする7km・12kmの2コース
参加申込は締め切りました
参加者:7kmコース:100名、12kmコース:200名

ラグビーフットボール

国体正式競技:成年男子

目指せ!
初代優勝県

2016年開催のブラジル・リオデジャネイロ五輪から正式種目となる7人制ラグビー(セブンズ)が国体初登場。1試合の時間が15分と短いため、短時間で多くの試合をお楽しみいただけます。



会期:9月29日(日)・30日(月)
会場:武蔵野陸上競技場
日程:29日(日)午前9時30分～午後4時45分 予選プール24試合
30日(月)午前10時30分～午後3時10分 決勝トーナメント11試合
*30日に女子セブンズのエキシビジョンマッチ3試合を開催予定
*少年男子(15人制)は江戸川区で開催

会場へのアクセス 会場には一般来場者用の駐車場はございません。ご来場の際は公共交通機関をご利用ください。

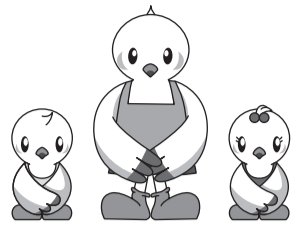
- 武蔵野総合体育館・陸上競技場(吉祥寺北町5-11-20)
(JR中央線から)
・三鷹駅北口バス停1番のりば【北裏】【田無橋場】【武蔵関駅】行き「武蔵野市役所前」下車徒歩約1分
・吉祥寺駅北口バス停1番のりば【柳沢駅】(武蔵野市役所経由)行き「武蔵野市役所前」下車徒歩約1分
*9月29日・30日および10月4日～8日に吉祥寺駅北口～武蔵野市役所前で急行便が運行されます(西武新宿線から)
・柳沢駅南口バス停3番のりば【吉祥寺駅】(武蔵野市役所経由)行き「武蔵野市役所前」下車徒歩約1分
・武蔵関駅南口バスのりば【三鷹駅】行き「武蔵野市役所前」下車徒歩1分

- 武蔵野中央公園(八幡町2-4-22)
(JR中央線から)
・三鷹駅北口バス停2番のりば【柳沢駅】行き「武蔵野中央公園」下車徒歩約1分
・吉祥寺駅北口バス停2番のりば【柳沢駅】行き「武蔵野中央公園」下車徒歩約1分(西武新宿線から)
・柳沢駅南口バス停2番のりば【三鷹駅】行き、1番のりば【吉祥寺駅】行き「武蔵野中央公園」下車徒歩約1分



まち全体でスポーツの祭典を盛り上げます

大会期間中は全国から多数の観客や大会関係者が来訪します。会場では観戦に加えてさまざまなおもてなしを行います。



カウントダウンボード

藤村女子中学・高校美術部員がデザインしました。吉祥寺アトレ2階のJR改札付近で大会までの日数を刻んでいます。



ゆりーとパーク吉祥寺



スポーツ祭東京2013情報受発信地として、吉祥寺サンロードにオープン。ゆりーとグッズの販売のほかプリクラやスポーツ体験コーナーも。吉祥寺本町1-11-23/パウスタウン1階 ☎23-5570

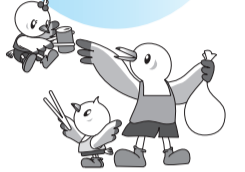
花のプランター

市立小・中学校、保育園、コミュニティセンターなど市内50カ所以上の施設で育成した色とりどりの花のプランター700鉢で会場を彩ります。



クリーン運動

9月8日(日)に競技会場周辺およびJR3駅周辺で200名の市民が参加してクリーン運動を行い、きれいなまちで選手・観客をお迎えします。



応援のぼり旗

市立小・中学校の児童・生徒が各都道府県の選手へ心を入れてメッセージを書きました。競技会場で選手や観客の皆さんを応援します。



観光案内ブース

吉祥寺駅と三鷹駅の構内、三鷹駅北口交番横、競技会場に観光案内ブースを設置。大会情報や観光案内情報を提供します。



昨年開催した岐阜大会の様子

無料ドリンクコーナー

来場者にスポーツドリンクやお茶を紙コップに入れて提供します。応援で乾いた喉を潤してください。



売店

競技会場でスポーツ用品、ゆりーとグッズ、軽食などを販売します。武蔵野市オリジナルの和菓子や洋菓子も要チェックです。



ゆりーとぬりえ

市内の保育園や幼稚園の園児の塗り絵作品を総合体育館メインアリーナ2階のランニング走路に飾ります。(9月29日～10月8日)



市民観戦



各競技は誰でも自由に観戦できますが、椅子に座って観戦できる市民観戦の申し込みをコミュニティセンター(コミセン)で9月1日から21日まで受け付けています。
*コミセンによりお取り扱い内容が異なりますので、お近くのコミセンにお問い合わせください。

入場無料

むさしの観光マップ

市内3駅周辺の飲食店情報、おすすめ土産情報などを掲載しています。観光案内ブースなどで配布します。



大会観戦ガイドブック



武蔵野市で開催される各種目の組み合わせ表や競技の見どころ・ルールなどを紹介しています。

武蔵野地粉うどんのふるまい

ラグビーフットボールとバスケットボールの会場では、武蔵野名物の武蔵野地粉うどんを毎日午前11時から300食限定で無料でふるまいます。この機会にぜひご賞味ください。



スポーツ祭東京2013の開催時期には市内でさまざまなイベントを行っています。試合観戦の後には、文化プログラムにも参加し、市内を巡りましょう。

武蔵野市トレジャーハンティング3

市内の街全体を使った体験型謎解きゲームです。

期間 9月14日(土)～11月10日(日)

内容 探偵手帳(参加チラシ)を市内各所(武蔵野市観光機構、市内JR各駅、各市政センターなど)で手に入れます。街の中に隠された6つの石版を探し当て、石版の暗号を発見報告所で報告したらゴール。参加無料。参加賞や抽選で豪華商品もあります。スポーツ祭東京2013の会場にもヒントが隠されているかも。



問 武蔵野市観光機構 ☎23-5900

吉祥寺アニメワンダーランド2013

街と地域ゆかりの漫画家・アニメスタジオとともに多彩なイベントを行います。

期間 10月5日(土)～14日(祝・月)

内容 模図カーニバル2013(公会堂)、まちなかファミリーステージ(コピス吉祥寺)、吉祥寺おもちゃ市場(東急百貨店)、森のわくわくステージ(井の頭公園野外ステージ)、吉祥寺アニメーション映画祭・親子でガンダムを作ろう!(商工会館)ほか自主イベントやチェブラーシカスタンプツアーなど盛りだくさん



©武村勇治・原哲夫・堀江信彦/NSP 2010、©義風堂々2013

問 武蔵野市観光機構 ☎23-5900

吉祥寺美術館 企画展・常設展示

9月14日(土)～10月20日(日)に企画展「宇野信哉展 よみがえる江戸の情景」を開催します。



装画「吉原手引草」 松井今朝子・著 幻冬舎 2007年

浜口陽三、萩原英雄の版画作品などの常設展示も見られます。

時間 午前10時～午後7時30分
休館日: 9月25日(水)

料金 100円(小学生以下・65歳以上・障害のある方は無料)

問 同館 ☎22-0385