

紙面から

- 特集 契約は慎重に 困ったときは消費生活センターへ… 10
- 第三次子どもプラン武蔵野の報告と意見募集… 3
- 保育園などの園児募集の案内… 4
- スポーツ祭東京2013開催中… 8

●武蔵野市ホームページ
<http://www.city.musashino.lg.jp/>
 携帯電話版は末尾に m/ を。



発行 ● 武蔵野市 編集 / 総合政策部秘書広報課 〒180-8777 武蔵野市緑町2-2-28 代表電話 ☎0422-51-5131

10月6日(日)は

武蔵野市長選挙

投票時間:午前7時～午後8時

武蔵野市議会議員補欠選挙の投票日です



明るい選挙のイメージキャラクター
「選挙のめいすい(明推)くん」

私たちが市政に参加し、より良い政治と暮らしを築くための大事な選挙です。大切な一票を棄権することなく必ず投票しましょう / 固選挙管理委員会事務局 ☎60-1893

選挙の概要・投票の方法について

市長選挙は任期満了により、市議会議員補欠選挙は議員の欠員により行われるものです(9月29日告示)。

投票は市長選挙、市議会議員補欠選挙の順で行います。市長選挙ではうぐいす色の投票用紙に、市議会議員補欠選挙は白色の投票用紙にそれぞれ立候補している候補者の氏名を1名記入して投票してください。

投票所入場整理券について

入場整理券は同一世帯の方全員の分を一つの封筒に入れて、9月30日(月)から発送しています。ご自分の整理券を確認のうえお間違えのないよう投票所にお持ちください。投票所はお住まいの地区によって異なります。整理券で確認してください。

入場整理券が届いていない場合や紛失された場合でも、武蔵野市の選挙人名簿に登録がある方は、本人確認の後、投票できます。投票日当日、本人確認書類(保険証や免許証など)をお持ちいただくと、手続きがスムーズです。

投票所の変更について

第21投票区(境南町1・2丁目にお住まいの方)は今回投票所が変更になります。

【変更前】聖徳学園高等学校食堂



【変更後】境南小学校東校舎昇降口
(境南町2-27-27)



投票できる方

平成5年10月7日までに出生し、平成25年6月28日までに武蔵野市に転入届を出し、引き続き9月28日まで住民基本台帳に登録のある日本国民(ただし、それ以降でも市外へ転出すると投票できません)。成年被後見人の方は、7月の参議院議員選挙から選挙権が回復し、投票ができるようになりました。

●市内で住所を移した(転居した)方

武蔵野市の選挙人名簿に登録があり、9月6日以前に転居の届出をした方は新住所地の投票所で投票ができます。9月7日以降に転居の届出をした方は、前住所地の投票所で投票してください。

●最近転入された方

6月29日以降に武蔵野市に転入届出した方は、今回の選挙では選挙人名簿に登録されないため投票できません。

●これから市外に転出する方

武蔵野市から転出された場合は投票できません。

選挙公報

候補者の政見などを掲載した選挙公報を10月1日(火)から市内の各戸に配布するほか、市役所、各市政センター・図書館・コミセンなど市の施設や、市内3駅の市報ボックスなどに備えます。市のホームページでもご覧になれます。

また、音声版および点字版の選挙のお知らせを障害者福祉センター、各図書館などに備えます。選挙公報を受け取ることができない場合は、選挙管理委員会にご連絡ください。

仕事やレジャーなどで投票日当日に投票できない方は、

期日前投票・不在者投票をご利用ください

期日前投票

市内3カ所に期日前投票所を開設しますので、ご利用ください。期日前投票をする際、宣誓書(兼請求書)の記入が必要です。投票所入場整理券裏面の宣誓書にあらかじめ記入してお持ちいただくと、スムーズに投票ができます。ご自身の整理券を確認したうえで記入してください。
※選挙当日(10月6日)投票所で投票する方は記入する必要はありません。



投票所	場所(次頁参照)	期間	時間
①市役所	市役所 西棟1階111会議室	9月30日(月)～ 10月5日(土)	午前8時30分～ 午後8時
②東部	商工会館3階 消費生活センター講座室	10月3日(木)～ 10月5日(土)	午前10時～午後8時
③西部	元市民防災協会		

点字投票・代理投票など

目の不自由な方は、点字で投票できます。また、心身の状態などにより字が書けない場合は係員が代筆する代理投票制度があります。いずれも

希望される方は投票所係員へお申し出ください。

投票所には車いすと老眼鏡を用意していますので、必要な方はお申し出ください。

不在者投票

投票日当日だけでなく期日前投票に行くこともできない方には、次のような投票方法があります。

- ①出張や旅行などで市外へ滞在中の方は、事前に選挙管理委員会に投票用紙などを請求し、送付された一式を滞在先の選挙管理委員会に持参して投票できます。
- ②不在者投票ができる施設に指定されている病院や老人ホームなどに入院、入所している方は、施設内で投票できます。
- ③身体障害者手帳または戦傷病者手帳をお持ちで、政令で定める一定の障害を有する方と、介護保険の要介護区分が要介護5の方は、郵便などを用いて投票できます(事前に「郵便等投票証明書」の交付が必要)。いずれの場合も、事前の手続きが必要となります。詳しくは選挙管理委員会までお問い合わせください。

期日前投票所案内図などは次頁をご覧ください →

人口と世帯

《平成25年9月1日現在、()は前月比》

人口 14万502人(72人増) 世帯数 7万3098世帯(11増)
 ●男 6万7460人(82人増) ●女 7万3042人(10人減)
 (うち外国人住民数)2190人(1人増)

むさしの-FM(78.2MHz)「マイシティむさしの」

月～金 9:30 12:15 13:30 14:45 16:45 18:30
 土 9:30 11:45 12:45 15:30 16:45 18:30
 日 9:30 11:45

ケーブルテレビ(11ch)「むさしのシティニュース」

月～金 6:30 12:00 19:00 22:30
 土・日 6:30 12:00 18:45 22:30

■武蔵野市長選挙・武蔵野市議会議員補欠選挙

期日前投票所

①市役所西棟1階111会議室
(緑町2-2-28)

②商工会館3階消費生活センター講座室
(吉祥寺本町1-10-7)

③元市民防災協会
(境南町2-10-24)

※車で来所される方は、市役所期日前投票所をご利用ください。

開票
10月6日(日)午後9時から第四中学校体育館(吉祥寺北町5-11-41)で開票を行います。武蔵野市の有権者の方は参観できます。また、市のホームページで投・開票速報をお知らせします。

インターネットによる選挙運動など
7月の参議院議員選挙からインターネットによる選挙運動ができるようになりましたが、有権者の方が一般の電子メールを使って行う選挙運動は引き続き禁止されています。また、未成年の方の選挙運動や選挙運動用のホームページや電子メールを印刷して配布することも禁止されていますので、ご注意ください。

ごみとリサイクル
クリーンセンター ☎54-1221、粗大ごみ受付センター ☎60-1844
ごみ総合対策課 ☎60-1802 (〒180-0012 緑町3-1-5)

■小規模事業所を対象に事業系ごみ組成調査を実施しています
9月30日から10月25日まで、ごみの排出量が1日当たり10kg未満の約450事業所を対象に、ごみの組成調査を実施しています。期間中、調査委託事業者がごみを収集し、排出量測定・組成分析などを行います。ご協力をお願いします／**☎ごみ総合対策課**

■11月から平成25年度家庭ごみ処理手数料の減免申請を受付
①～③いずれかの手帳を持ち、住民票の世帯員全員が市民税非課税の方(毎年度申請が必要)。
①身体障害者手帳1・2級②愛の手帳1・2度③精神障害者保健福祉手帳1・2級*ほかの減免要件(生活保護、特別障害者手当、児童扶養手当、特別児童扶養手当、老齢福祉年金を

受給)で引換券が交付されている世帯は対象外／**申・問** 申請書(11月1日からごみ総合対策課(クリーンセンター内)、障害者福祉課、各市政センター・コミセン・図書館で配布。市ホームページから印刷可)で**ごみ総合対策課**へ。

■家庭ごみ排出量調査の協力家庭を募集します
市民1人が1日に出すごみの量(ごみ原単位)の調査にあたり、協力家庭を募集します／期間:11月上旬～中旬の8日間(土・日曜を除く)／方法:ごみ分別種類ごとに色分けした専用袋で定められた分別に従ってごみ出しをしていただきます／袋の配布・説明:各家庭を訪問／募集:100世帯(申込順)／記念品あり／**申・問** ごみ総合対策課

■10月の燃やさないごみの収集日

町(丁目)名	収集日
吉祥寺南町	第1・3火曜日 1日・15日
吉祥寺本町2・3・4丁目、御殿山、吉祥寺北町、中町	第1・3水曜日 2日・16日
吉祥寺東町、吉祥寺本町1丁目	第1・3金曜日 4日・18日
西久保、関前、境1・3丁目、境南町	第2・4水曜日 9日・23日
境2・4・5丁目、桜堤	第2・4木曜日 10日・24日
緑町、八幡町	第2・4月曜日 14日・28日

☎ごみ総合対策課

「再利用 誰でもできる エコな事」 伊藤旋太さん(一小4年)
セカンドステージ! 武蔵野ごみチャレンジ600グラム宣言中

祝日のごみ収集
14日(月)のごみ収集は通常どおり行います。年間の祝日(年末年始および土日の祝日を除く)振替休日も通常どおり行います／**☎ごみ総合対策課**

粗大ごみ収集
粗大ごみは一日の収集量に上限があります。申し込みは収集希望日から2週間前程度の余裕をもってお願いします。市では、テレビ・エアコン・洗濯機・衣類乾燥機・冷蔵庫・冷凍庫・パソコンの収集は出来ません。販売店または家電リサイクル受付センター ☎042-485-1681、パソコン3R推進協会 ☎03-5282-7685にご相談ください／**☎粗大ごみ受付センター**

市政センター
▷吉祥寺 〒180-0004 吉祥寺本町1-10-7 商工会館2階
▷中央 〒180-0006 中町1-2-8
▷武蔵境 〒180-0022 境2-10-27

第3回市議会定例会の結果

9月4日～19日の16日間の会期で開かれた第3回定例会では、14名の議員が一般質問を行いました。9件の市長提出議案が提出され、「平成24年度武蔵野市水道事業会計利益の処分及び決算の認定について」「武蔵野市立桜野小学校校舎増築工事請負契約」などが認定・可決されました。議員提出議案は2件提出され、「空襲被害者等援護法(仮称)の制定を求める意見書」などが可決されました。また、3件の陳情の採決が行われ、「都市再生機構賃貸住宅の平成26年4月の継続家賃値上げ中止、高家賃引き下げ等を求める意見書提出に関する陳情」など2件が採択され、ほか1件が意見付き採択されました。詳しくは11月1日発行予定の議会だよりまたは市議会ホームページをご覧ください。

☎議会事務局 ☎60-1883
<http://www.city.musashino.lg.jp/shigikai/>

お知らせ

■誕生記念樹プレゼント
出生時、市に住民登録した新生児の健やかな成長を願って、誕生記念の苗木を進呈(配布日時・場所などを記載した引換券を郵送)／樹種:オリーブ、ジュンベリー、パキラ、ブルーベリー、ベンジャミン、ユスラウメ
苗木店での引き換え時期(目安)

申し込み時期	配付時期
10月10日まで	10月下旬～11月
1月10日まで	1月下旬～2月
4月10日まで	4月下旬～5月
7月10日まで	7月下旬～8月

■申・問 生後1年以内に通年受付。申込書(「こんにちは赤ちゃん訪問」時に助産師より、または緑のまち推進課で配布)を**同課 ☎60-1863**へ。市ホームページから電子申請可。

■住宅・土地統計調査にご協力ください
10月1日を基準日として、総務省が所管する住宅・土地統計調査を実施しています。今回調査対象となった世帯の皆さまは調査票を回収にお伺いした調査員へ提出するか、インターネットでご回答ください。ご協力をお願いいたします／**☎総務課 ☎60-1808**

■地震に備えて建物の耐震化を進めましょう
市では、建物の耐震診断・改修費用の助成を行っています。制度を活用し、地震に強いまちづくりを進めましょう。下記以外の建物にも助成があります。事前申請が必要なので、住宅対策課までご相談ください／**☎同課 ☎60-1905**
昭和56年5月31日以前に着工された住宅に対する助成

区分	簡易診断	耐震診断	補強設計	耐震改修
		費用の3分の2	費用の3分の2	費用の2分の1
上限				
木造住宅・共同住宅	無料	10万円まで	—	100万円まで
非木造住宅・共同住宅	—	20万円まで	—	100万円まで
延面積1000㎡かつ3階建て以上の分譲マンション	—	200万円まで	200万円まで	50万円/戸まで(上限1500万円)
上記以外の分譲マンション・賃貸マンション	—	100万円まで	100万円まで	20万円/戸まで(上限600万円)

会議などの開催と傍聴 *いずれの会議も傍聴できます

会議名	日時	会場	傍聴・議題など	申・問
教育委員会定例会	10月2日(水) 午前10時～	市役所5階 教育委員会室	10名(先着順)	当日、教育企画課 ☎60-1894へ
障害者就労支援センター運営協議会	10月2日(水) 午前10時～正午	市役所4階 411会議室	10名程度(先着順)／障害者就労支援センターの運営について	当日、直接会場へ 障害者福祉課 ☎60-1847
クリーンセンター運営協議会会議	10月2日(水) 午後7時～	クリーンセンター 見学者ホール	5名(先着順)／バス研修などについて	前日までに、電話または直接クリーンセンター ☎54-1221へ
新クリーンセンター施設・周辺整備協議会	10月15日(火) 午後7時～	クリーンセンター 見学者ホール	20名(先着順)／新施設の建築デザイン	当日、直接会場へ クリーンセンター ☎54-1221
これからの地域コミュニティ検討委員会	10月15日(火) 午後6時30分～	かたらいの道 市民スペース 会議室	10名程度(先着順)／コミュニティのあり方についてなど	当日、直接会場へ 市民活動推進課 ☎60-1830

☎22-1821 ☎56-3800 ☎53-2200
■「市報むさしの」は、全戸配布のほか、市の施設、JR3駅などに置いてあります。視覚障害の方のために、音声版「声の市報」も作成しています／**☎秘書広報課 ☎60-1804**

お知らせ／ごみとリサイクル

■武蔵境駅周辺道路の交通開放

市では、道路整備を進めてきた市道第291号線、292号線、311号線、都道123号線について、10月1日に交通開放します／**道路課** ☎60-1861、**武蔵境開発事務所** ☎52-0151

■第2期学校教育計画(仮称)

策定委員会の市民委員を募集

市の教育を主に学校教育の視点から検討し、第2期学校教育計画(仮称)を策定するため、学識経験者とともに検討を行う市民委員を募集／平成26年1月～27年3月を予定(月1回程度)／市内在住・在勤・在学の方(市のほかの委員との兼任不可)／1名/1回1万2000円/氏名・居住町名を市報などで公表／**申・問**10月16日(必着)までに市販の履歴書(写真貼付)と作文「今日の武蔵野市の学校教育に求められること」(800字程度)を郵送(3頁の申込要領参照)または直接〒180-8777教育企画課☎60-1894へ。

■鎌田公園の使用申請の一部変更

バーベキューができる鎌田公園(吉祥寺南町1-22)で、マナー・時間を守らずに使う方が見受けられるため、使用申請手続きを一部下記のように変更します。
・申請者は使用(参加)者に限ります。
・住所の記載のある身分証明書などを提示いただきます。

・使用条件を確認する書類を確認、サインをいただきます。

詳しくは市ホームページまたは緑のまち推進課で配布のチラシをご覧ください／**問同課**☎60-1863

■窓口での住基ネットおよび電子証明書発行サービスの停止について

10月9日(水)終日、都道府県ネットワークの更改のため、窓口での以下の業務取り扱いができません。ご注意ください／住民基本台帳カードの発行、広域交付の住民票の発行、住民基本台帳カードを利用した特例転出入届の受付(転出証明書の発行、転出証明書による転入届は通常どおり)、住民基本台帳カードの継続利用、電子証明書の発行・更新、電子証明書の失効／市政センターでも同様の取り扱いとなります／**問市民課**☎60-1839

■10月・11月は里親月間です

子どもが明るく健やかに成長していくためには、温かい家庭が大切ですが、さまざまな理由で自分の家庭で暮らすことができない子どももいます。都ではこうした子どもたちを、養子縁組を目的とせず、一定期間家庭に迎え育てていただく「養育家庭制度」を推進しています／**問子ども家庭支援センター**☎60-1850



〒 申込要領

ハガキ・ファクス・Eメールの記入例

- ① 行事名(コース)
- ② 住所
- ③ 氏名(ふりがな)
- ④ 電話番号

- ほかに記入事項のある場合は、記事に明示します
- 特に記載のない場合、1行事(コース)1人(家族)1枚の申し込みです。
- 往復ハガキの場合は返信用にも住所・氏名を記入
- 申込先の市内施設の住所は、見出し部分や頁下の欄外、最終頁をご覧ください(市役所内の課へは〒180-8777で届きます。住所不要)
- 受け付け開始日について表記のないものは発行日1日・15日各施設の開館時間より受け付けます。

講座・講習

講師の方の敬称略

■分譲マンション管理セミナー

10月20日(日)午後1時40分～4時30分/商工会館/50名(申込順)/マンションの防災対策(事例紹介・体験談など)/無料/**申・問**10月18日までに**住宅対策課**☎60-1905へ。

■老壮シニア講座「市民と創る都市農業—都市と農業の共生—」

10月23日(水)午後1時30分～3時30分(開場1時)/スイングホール/180名(先着順)/永松美希(日本獣医生命科学大学教授)/無料/**問**当日、**直接会場**へ/**問武蔵野プレイス**☎30-1901、**老壮連合会・朝倉**☎34-0178

■プロに学ぶ 料理講座～おいしいヘルシー・やさしいお弁当作り～

10月27日(日)午前10時～正午/武蔵野プレイスクラフトスタ



ジオ/中学生～20歳の年度末までの方/8名(超えた場合抽選)/料理のコツや楽しさを学ぶ/林愛(管理栄養士)/100円/弁当箱、手拭き、台拭き、食器用布巾、エプロン、三角巾、筆記用具を持参/**問**10月15日までに同スタジオ受付に申込書(ホームページより印刷可)を提出/**問同館青少年担当**☎30-1902

■引きこもりサポート事業「それいゆ」フォーラム

10月26日(土)午後2時～5時30分(開場1時30分)/武蔵野プレイス/不登校・引きこもりなどの悩みをもつ家族など/若者が動き出すとき～私たちの活動発表会～/佐藤洋作(文化学習協同ネットワーク代表理事)/無料/主催:武蔵野市/**問**当日、**直接会場**へ/**問文化学習協同ネットワーク**☎70-5067

第三次子どもプラン武蔵野の実施状況の報告と意見の募集

第三次子どもプラン武蔵野(平成22～26年度)の24年度の実施状況がまとまりましたので、報告し、意見を募集します。提出された意見は原則として公開します／実施状況報告書・重点的取組評価シート:10月1日(火)から市役所案内・子ども家庭課、各市政センターで配布、市ホームページに掲載／**意見提出**:10月17日(木)までに郵送・ファクス・Eメールまたは直接〒180-8777子ども家庭課☎60-1851、FAX51-9417、sec-kodomo@city.musashino.lg.jpへ/**問同課**

【平成24年度重点的取組の主な実施状況】

- ①子ども家庭支援センターの設置および登録制による子育てステーション制度の導入
 - ・早期相談体制の充実、スーパーバイザーの助言などによる専門性の強化。
 - ・妊娠期を含む在宅の子育て家庭を継続的にサポートするための試行事業の検討。
- ②保育園入所待機児童解消に向けた取り組み
 - ・北町保育園新園舎を設置し、定員を32名拡大。新たな認証保育所の誘致。
 - ・「境こども園」の代替施設「さかい分園」、「さくら分園」暫定設置に向けた整備。
 - ・グループ保育室「どんぐり」開設。
- ③認可保育所における保育の質の維持・向上と効率的運営の取り組み
 - ・保育のガイドラインに基づく実施

- 方法などの検討。
- ・平成23年に市から移管した2つの保育園について、検証委員会で効果が得られていると評価。
- ④西部地域の子育て支援施設の再編
 - ・「西部地域の子育て支援施設検討委員会」を設置し、桜堤児童館の施設の一部を利用した事業の試行実施を検討。
- ⑤学びの基盤づくり
 - ・全校で「授業改善推進プラン」を作成し、授業改善に関わる指導・助言を実施。
 - ・家庭と連携した学習習慣や生活習慣の確立に努め、PTA活動でも子育てに関する講座などを開催。
 - ・新学習指導要領の趣旨に沿った授業改善が推進されるよう、指導・助言。若手教員研修を充実。授業力向上研修を新たに実施。
 - ・教育センター(仮称)の検討を行い、報告書を作成。

- ・「特別支援教室運営マニュアル」を活用し、次年度から本格実施。
- ・ICT教育の実践的な授業研究を推進。ICT教育の基本方針や授業実践を記載した報告書を作成。学校ICTサポーターによる授業支援開始。
- ・小・中学校全校に導入された校務用パソコンを利用して教材や指導要録などを作成、情報セキュリティを確立。
- ⑥知的好奇心を高める教育の推進
 - ・研究校の成果を各学校で共有し、授業づくり、授業改善に活用。
 - ・理科指導員を小学校10校に配置。
 - ・大学・企業の連携による授業を小学校2校で実施。
 - ・「セカンドスクール実践事例集」を小・中学校全校で作成し、各学校に提供。セカンドスクール実践報告会を実施。
- ⑦地域と協働した学校づくり
 - ・各校で、年4回の「開かれた学校づ

- くり協議会」を実施。学期に1回、同代表者会を実施、いじめ問題や防災教育などの協議。
- ・緊急連絡システムの運用を開始。
- ・パトロールや通学路の安全点検、児童・生徒の犯罪被害防止などの実施。
- ・学校防災マニュアルの検討。
- ⑧地域子ども館あそべえと学童クラブの連携の推進と運営主体の一体化についての研究
 - ・「小学生の放課後施策推進協議会」の報告書を作成。第二期協議会を設置。
 - ・あそべえと学童クラブの連携の強化および運営主体の一体化の検討。学童クラブの土曜日開所試行と連携体制強化。
- ⑨地域における青少年育成支援と地域青少年リーダー制度の整備
 - ・青少年リーダー制度拡充の検討、説明会実施。

お知らせ / 講座・講習

むさしの防災・安全メール 台風・地震などの災害・防災情報、事件・不審者・環境などの安全情報ほか/配信不定期/利用方法:パソコンや携帯電話などから登録ページにアクセス。<http://mobile.city.musashino.lg.jp/index.cgi?page=4/>**問秘書広報課**☎60-1804

ツイッターとフェイスブックで市政情報を発信しています
 ツイッター:http://twitter.com/musashino_hope
 フェイスブック:<http://www.facebook.com/musashinocity>
問秘書広報課☎60-1804

募集

■武蔵野市平和の日 戦争にちなんだ作品の朗読者を募集

「武蔵野市平和の日」イベントで平和のメッセージを伝える、戦争にちなんだ作品の朗読者を募集します。11月24日(日) / スイングホール / 市内在住・在勤・在学の小学生以上で、平和について関心があり、当日と事前練習(10月中旬～11月22日(金)のうち2回程度)に参加できる方 / 5名(超えた場合抽選) / アーサー・ピナード作「さがしています」(原爆犠牲者の遺品に焦点を当てた作品) / 同イベントでは平和にちなんだ講演を実施

予定 / 10月10日(必着)までにハガキ(3頁の申込要領参照し、年齢、在勤・在学者は勤務先・学校も明記)または直接 **〒180-8777市民活動推進課 ☎60-1829** へ。

■シニア海外ボランティア・青年海外協力隊募集

体験談&説明会:10月29日(火) / シニア:午後3時30分～5時30分。青年:午後7時～9時 / 公会堂 / 応募資料は説明会で配布 / 10月10日、直接会場へ / 応募は11月5日まで / **交流事業課 ☎60-1806**、**青年海外協力協会 ☎03-6261-0264**

■嘱託職員の募集

11月1日～平成26年3月31日(更新の可能性あり、最長5年) / PC(パソコン(ワード、エクセル)操作のできる方) / 交通費あり(上限月額1万円) / 面接前日までに通知(届かない場合要連絡)、提出書類の返却不可、結果は合否にかかわらず通知 / 市民雇用創出事業 / 中高年齢者・障害者雇用創出事業 / 採用・更新時に40歳以上65歳未満で市内に住居登録のある方。障害のある方は40歳未満でも可(業務に支障のない方)。武蔵野市東日本大震災避難者台帳記載済票を所持または大震災に伴う失業・休業者にも応募資格あり(履歴書にその旨明記)。

所属・職種・人数	業務・応募資格	勤務・報酬など	選考
市民課 戸籍業務 1名	出生、婚姻など戸籍届の受付、戸籍の記載など / PC 市民雇用創出事業	週5日(月～金曜) 午前9時～午後5時 / 月額21万4000円 / 交通費	面接: 10月11日(金)
地域支援課 一般事務 1名	庶務・経理事務 / PC 市民雇用創出事業	週5日(月～金曜) 午前9時～午後5時 / 月額21万4000円 / 交通費	書類審査・面接: 10月16日(水)
保育課 保育士 1名	保育業務 / 保育士資格	週5日(月～金曜) 午前7時30分～午後1時30分の6時間 / 境保育園 / 月額20万3900円 / 交通費	書類審査・小論文・面接: 10月15日(火)
保育課 一般事務 1名	庶務・臨時職員の任用管理、労務管理など / PC 市民雇用創出事業	週5日(月～金曜) 午前9時～午後5時 / 月額21万4000円 / 交通費	書類審査・面接: 10月16日(水)

10月7日(必着)までに市販の履歴書(写真貼付)を郵送または直接 **〒180-8777市民課 ☎60-1840** へ

10月9日(必着)までに市販の履歴書(写真貼付)に「保育士嘱託職員希望」と明記し、保育士証の写しを添付のうえ、郵送または直接 **〒180-8777保育課 ☎60-1854** へ

10月10日(必着)までに市販の履歴書(写真貼付)に「事務嘱託職員希望」と明記し、郵送または直接 **〒180-8777保育課 ☎60-1854** へ

■臨時職員の募集

所属・職種・人数	業務・応募資格	勤務・報酬など	選考
健康課 母子保健業務 若干名	①乳幼児健診・育児相談など / 保健師・助産師 ②発達・育児相談 / 臨床発達心理士	平成26年4月1日～9月30日 / 月2～4日、1回3～4時間 / 時給①1900円②2590円 / 交通費1日420円	書類審査

10月15日(必着)までに市販の履歴書(写真貼付)に資格証の写しを添えて、郵送または直接 **健康課 ☎51-0700 (〒180-0001吉祥寺北町4-8-10)** へ

■関係団体の正規職員の募集

所属・職種・人数	業務・応募資格など	選考
振興財団 給食 調理員 若干名	12月1日～ / 学校給食の調理・洗浄作業など / 昭和48年4月2日以降生まれの調理師または栄養士免許をお持ちの方	一次試験・実技: 10月26日(土)

10月11日(消印有効)までに試験案内申込書(市役所案内、北町調理場、各市政センターなどで配布、財団ホームページから印刷可)に記入し、郵送または直接 **北町調理場 ☎54-2090 (吉祥寺北町4-11-30)** へ ※詳細は財団ホームページ <http://musashinoshiki-yusyoku.jp> を参照

10月のお知らせ

■市民会館 12月分使用申込

10月1日(火)～15日(火) / 公開抽選: 10月16日(水)午後1時30分 / 仮申請が重なった場合利用団体などによる公開抽選 / 本申請: 10月20日(日)～30日(水)午前9時～午後8時 / 空き室は使用当日まで申込可 / **同課 ☎51-9144**

■シルバー人材センター

◎入会説明会: 10月8日(火) / 説明: 午前10時30分 / 入会手続き: 午後1時 / 同センター / 働く意欲のあるおおむね60歳以上の方 / 家庭の清掃、除草、駐輪場の管理、広報紙の配布、家事援助、子育ての手伝い、マンションなどの清掃、施設管理、軽作業など / 10年度会費2000円、ゆうちょ銀行の通帳を持って同センターへ。◎リサイクルセンター営

業日: 平日午前9時～午後3時。第4土曜(10月26日)午前10時～午後4時 / 再生家具や自転車などを販売 / **同リサイクルセンター ☎51-3448**

■10月期児童手当を振り込みます

10月10日(木)は児童手当の支払日です。6～9月分の手当を指定の口座に振り込みます / **同子ども家庭課 ☎60-1852**

■水道料金は口座振替またはクレジットカードで

口座振替やクレジットカード払いを希望する方は申込書を水道部へ電話で請求してください / 10月10日(木)に申込書に押印し **水道部総務課 ☎52-0733** へ / 引越しに伴う中止・開始連絡は東京電力ホームページ「引越れんらく帳」から24時間いつでも手続きできます。

子育て

■震災により避難している児童生徒の新入学手続きについて

①～③すべてに該当する児童・生徒の保護者は教育支援課にご連絡ください。①東日本大震災により武蔵野市に避難している。②武蔵野市に住居登録がなく、8月末までに東日本大震災避難者登録もしていない。③来年4月に市立小・中学校への入学を希望している / 小学校入学の方は就学時健康診断が10月中旬から始まりますので早目にご連絡ください / **同課 ☎60-1900**

■就学支援シートを配布しています

平成26年度市立小学校へ入学予定のお子さんを対象に就学支援シートを配布しています。このシートは家庭や幼稚園・保育園でのお子さんの様子や保護者の思いなどを、小学校に入学前に引き継ぐためのものです。市内幼稚園・保育園在園中の場合は、園を通じて配布します。それ以外の方は、直接お問い合わせください / **同教育支援課 ☎60-1908**



■子育て支援講習会を開催します

地域の保育サービスの担い手を養成する講習会を開催します。

開催日	時間	内容
10/23(水)	午前9時40分～ 午前10時～正午 午後1時～3時	開講式 心の発達と保育者のかかわり(前編) 保育の心
10/24(木)	午前9時30分～午後0時30分 午後1時30分～3時30分	子育て支援サービスを提供するために 小児看護の基礎知識(前編)
10/25(金)	午後1時～4時	子どもの栄養と食生活
10/28(月)	午前10時～正午 午後1時～3時	身体の発達と病気 心の発達と保育者のかかわり(後編)
10/29(火)	午前10時～正午 午後1時～3時	事故による子どもの傷害～実態、予防、 応急処置～ 子どもの遊び
10/31(木)	午前10時30分～午後0時30分 午後1時30分～3時30分 午後3時30分～4時	子どもの生活へのケアと援助 小児看護の基礎知識(後編) 修了証書授与、閉講式

市役所会議室 / 子育て・子育て支援に関心のある方 / 各40名(市内在住・在勤・在学・全回参加者を優先) / 2500円(テキスト代) / 託児: 1歳以上5名(先着順) / 全回修了者には女性労働協会の修了証を交付 / **☎電話でNPO法人ひまわりママ講習会係へ / 同団体 ☎32-3322**、**子ども家庭支援センター ☎60-1239**



■園児募集

◎平成26年度4月一斉入所・入園(認可保育園・境こども園(長時間保育児))

	受付期間	受付場所
平日・日中	11月1日(金)～15日(金) 午前8時30分～午後5時15分	保育課
休日	11月2日(土)午前10時～午後4時	市役所 412会議室
夜間	11月12日(火)・13日(水)午後5時15分～8時	市役所412 会議室



最新版「保育園のしおり(平成25年8月作成)」・申込書類: 保育課、各認可保育園・市政センターで配布 / 10月15日(金) / 必要書類を添えて直接受付場所へ / 出生前児童は母子手帳の提出で申込可能 / 詳細は市報10月15日号に掲載 / **同保育課 ☎60-1854**

◎平成26年1月・4月入園(境こども園(短時間保育児))

入園時期	クラス	募集人数	
平成26年1月	4歳児	20年4月2日～21年4月1日生	8名
	5歳児	19年4月2日～20年4月1日生	若干名
同年4月	新4歳児	21年4月2日～22年4月1日生	12名
	3歳児向け事業	22年4月2日～23年4月1日生	15組程度

*3歳児向け事業は親子通園および27年度境こども園短時間保育枠への優先入園可。

受付: 11月1日(金)午前9時～午後4時 / 境こども園(境4-11-6) / 申込書類: 10月21日(月)～25日(金)に境こども園さくら分園(桜堤児童館)、0123施設で配布 / **同園さくら分園 ☎53-2312**、**子ども協会 ☎36-0671**



市関連施設

●商工会館〒180-0004吉祥寺本町1-10-7 / 観光機構(1階) / 消費生活センター(3階) ●市民協・ボランティアセンター武蔵野 / 福祉公社〒180-0001吉祥寺北町1-9-1 ●障害者総合センター〒180-0001吉祥寺北町4-11-16 ●福祉作業所〒180-0001吉祥寺北町4-12-20 ●総合体育館〒180-0001吉祥寺北町5-11-20 / 生涯学習振興事業団(1階) / 野外活動センター / 市体育協会(3階) ●シルバー人材センター〒180-0006中町3-5-16 ●高齢者総合センター〒180-0012緑町2-4-1 ●みどりのこども館〒180-0012緑町2-6-8 ●障害者福祉センター〒180-0011八幡町4-28-13 ●むさしのヒューマン・ネットワークセンター〒180-0022境2-10-27武蔵境市政センター2階 ●国際交流協会〒180-0022境2-14-1スイング9階 ●市民会館〒180-0022境2-3-7 ●武蔵野プレイス〒180-0023境南町2-3-18

募集 / 子育て

イベント

講師の方の敬称略

■むさしのあったかまつり

◎パネル展: 10月22日(火)~24日(木) 午前8時30分~午後5時(24日は3時まで)。市役所1階ロビー。市内の障害者団体・施設、ボランティア団体の活動紹介パネルの展示。◎イベント: 10月26日(土) 午前10時~午後2時。大野田小(吉祥寺北町4-11-37)/ステージ発表、障害者作品展示、ゲーム、縁日、屋台、フリーマーケット、被災地物品販売など/無料/共催: 武蔵野市/当日、直接会場へ/☎武蔵野福祉作業所 ☎53-1782



■むさしの自然観察園

◎生きものたちのつながり~生物多様性: 10月6日(日) 午前10時~正午。小学3年生以上。15名。生物多様性って何?身近な生きものつながりから考える。◎どんぐりクッキング: 10月19日(土) 午前10時~正午。小学生以上(小学1・2年生は保護者同伴)。15名。どんぐりを使っておいしいクッキーやホットケーキ作り。◎どんぐりクラフト: 10月19日(土) 午後1時30分~3時30分。小学生以上(小学1・2年生は保護者同伴)。15名。素敵な音色の笛や図鑑作りなど。◎季節の植物で草木染め: 10月26日



(土) 午前10時~正午。小学3年生以上。15名。オリジナルの手ぬぐい作り/主催: 武蔵野市/☎☎電話または直接同園 ☎55-7109(吉祥寺北町3-12)へ。

■市民会館文化祭 楽しく、学ぼう

10月11日(金)~16日(水)/◎作品展示: 午前9時~午後8時。◎公開学習: 体操、言語、バレエ、吹奏楽、着付け、料理、コーラス、カラオケ、社交ダンス、ジャズダンス、ヨガ、気功。◎講座: ①12日(土) 午前10時~正午。「いきいき老年学~豊かな老後を過ごすために~」杉溪一言(日本女子大学名誉教授)。②13日(日) 午後2時~4時。「松本訓導殉難碑と玉川上水-井の頭公園100周年のなかで-」廣瀬裕之(武蔵野大学教授)。③14日(祝) 午後1時30分~。「市民会館を考えよう」田中雅文(日本女子大学教授)。◎芸能発表会: 13日(日) 午前10時30分~午後5時30分/スイングホール/☎同館 ☎51-9144

■飼い主のいない猫の譲渡会

10月27日(日) 午後1時30分~3時/小雨実施/井の頭公園野外ステージ周辺/生涯飼える方(引き渡しは後日)/猫に関する相談会開催/☎当日、直接会場へ/☎むさしの地域猫の会 ☎070-5029-8822、環境政策課 ☎60-1842



■くらしフェスタむさしの2013(第35回武蔵野市消費生活展)

10月11日(金)・12日(土)/武蔵野プレイスギャラリー(12日の講演会除く)/テーマ「ともにつくとともに暮らす」/無料/☎消費生活センター ☎21-2972

展示	午前10時~午後6時(12日は午後4時まで)
11日(金)	①発表会 午前10時5分~ ・コープと消費者教育~消費者市民社会をめざして~(コープみらい コープサポータークラブ 武蔵野のんちゃんクラブ) ・身近な繊維製品を見直してみよう(さつきクラブ) ・市民にとって魅力ある商店街・店舗とは?(NPO法人市民まちづくり会議・むさしの) ・私たちの終の棲家はどうなる~安心して暮らしたい~(新日本婦人の会 武蔵野支部) ・食生活の中の「米」を考える(武蔵野市消費者運動連絡会) ・はじめよう!マイボトル・マイカップの生活(マイボトル・マイカップキャンペーン武蔵野 市民の会)
	②講演会 午後1時~/「振り込め詐欺被害の現状」/安全対策課
12日(土)	①体験教室 午前10時~/英字新聞でマイバッグ作り
	②講演会 午後1時~/同館スペースC/マイボトル・マイカップキャンペーン キックオフイベントでのアンケート報告
	③懇談会 午後2時30分~/参加団体と来場者によるティータイム懇談会

■吉祥寺アニメワンダーランド2013

◎吉祥寺アニメーション映画祭: 10月5日(土) 午後3時/商工会館/公募作品の上映・グランプリ発表
◎吉祥寺おもちゃ市場: 10月5日(土)・6日(日)/午前10時~午後7時/荒天中止/東急百貨店吉祥寺店北側広場(吉祥寺本町2-3-1)/懐かしいおもちゃ、キャラクター雑貨販売、親子で楽しめるワークショップ
◎まちなかファミリーステージ: 10月5日(土)・6日(日)/午後0時15分/荒天中止/コピス吉祥寺ふれあいデッキこもれび(吉祥寺本町1-11-5)/ビッグバンドによるアニメ関連の演奏、ゆるキャラ「くまモン」も登場
◎森のわくわくステージ(「わくわくパザール」同時開催): 10月12日(土)・13日(日) 午後1時~7時/荒天中止/井の頭公園野外ステージ/声優のアニメソングコンサートなど/午後5時30分:「森の映画館」アニメ作品上映
◎チェブラーシカスタンプツアー: 10月12日(土)・13日(日)/井の頭公園本部ブースでスタンプシート配布
【共通】入場無料/内容は変更の場合あり/☎観光機構 ☎23-5900(午前9時~午後6時)、<http://kichifes.jp/wonderland/>



©武村勇治・原哲夫・堀江信彦/NSP2010、©興風堂々2013

10月の相談ごと(無料)

指定外土・日曜、祝日、休館日休み。☎予約制 健康相談は、11頁の健康ガイドに掲載

相談名	日時	相談場所	☎
一般相談	月~金曜 9時~5時	市民活動推進課	
法律相談★	☎月・水・金曜 10時~4時	☎60-1921(予約専用)	
人権相談	☎10日(木)	☎60-1829	
行政相談	☎10日(木)	★事前受付分は2週間前から予約受付。当日予約分は午前8時30分から市役所西棟7階窓口(抽選の場合あり)、9時以降は電話で受付(先着順)	
交通事故相談	☎3日・17日(木)	☎市役所ロビーで開催。当日、直接会場へ	
女性総合相談(電話相談も可)	☎10日(木) 10時~11時50分 ☎22日(火) 1時~3時50分		
税務相談	☎水曜		
年金・社会保険・労務相談	☎7日(月)		
法律相談(電話相談も可)	☎15日(火)	市民活動推進課 ☎60-1921	
医療相談	☎月~金曜 随時	障害者福祉センター	
住宅改造相談	☎9時~5時	☎55-3825	
歯科相談	☎18日(金) 1時~4時	保健センター	
認知症相談*来所相談(電話相談はありません)	☎2日(水) 10時~正午 ☎10日(木) 1時~3時 ☎16日(水) 1時~3時	高齢者総合センター 高齢者支援課 桜堤ケアハウス	高齢者支援課 ☎60-1846
シルバーホットライン	☎54-4300	緊急時24時間対応(高齢者総合センター)	
総合相談 来所 ☎	☎月~金曜 9時~5時	福祉公社 ☎23-1165	
法律相談	☎第4水曜 1時~4時	(電話相談は随時)	
教育相談	☎月~金曜 9時~5時	教育支援センター ☎60-1899	
帰国・外国人教育相談	☎月~金曜 10時~5時	帰国外国人教育相談室 ☎54-8626	
子育てに関する総合相談 来所・訪問 ☎	☎月~金曜 8時30分~5時	子ども家庭支援センター	
発達に関する相談 電話 ☎	☎月~土曜 8時30分~夜10時	☎55-9002 ☎0120-839-002	
母子(ひとり親)・女性相談	☎月~金曜 9時~5時	ハビット ☎55-8510 母子自立支援員・婦人相談員 ☎60-1850	
ひきこもり相談	☎月・火・木・金・土曜 11時~6時	協同ネット ☎70-5067	
こころの健康相談	来所 ☎	☎水曜 1時~3時	市民こころの健康相談室 ☎55-6003
	電話 ☎	☎水曜 10時~正午、1時~3時 ☎第2・4日は5時~8時も可 ☎第2・4土曜 10時~正午、1時~3時	
心の相談	☎18日(金) 2時~4時 ☎22日(火) 2時~4時	武蔵野三鷹地域センター	多摩府中保健所 ☎042-362-2334
アルコール相談	☎28日(月) 2時~4時		
消費生活相談	☎月~金曜 9時~4時		消費生活センター ☎21-2971
建築物耐震性相談	☎水曜 9時~4時		住宅対策課 ☎60-1905
住まいのよろず相談	☎第3火曜 2時~4時		
スポーツ健康相談(整形外科)	☎16日(水) 1時~2時	総合体育館1階 体力測定室	生涯学習振興事業団 ☎56-2200
野外活動相談	☎毎日 9時~5時		野外活動センター ☎54-4540
外国人相談	英語・スペイン語・日本語	☎火~土曜 9時~5時	ヒンディ・タミル・ドイツ・ロシア・ノルウェー語でも対応。曜日・時間は問い合わせ
	中国語	☎水・金・土曜 10時~4時 ☎第3・4木曜 2時~4時	国際交流協会 ☎56-2922
外国人・法律・心理相談	☎第4土曜 1時~4時		
結婚相談	☎月曜 1時30分~4時		市民社協 ☎23-0701
ボランティア相談	☎月~土曜 9時~5時		ボランティアセンター武蔵野 ☎23-1170
経営相談(創業含む)	☎月~金曜 9時~5時		商工会議所 ☎22-3631

高齢者総合センター在宅介護支援センター: 緑町2-4-1/桜堤ケアハウス在宅介護支援センター: 桜堤1-9-9/教育支援センター: 大野田小地下1階(吉祥寺北町4-11-37)/帰国・外国人教育相談室: 四中学習センター3階(吉祥寺北町5-11-41)/ハビット: 緑町2-6-8みどりのこども館内/協同ネット: 三鷹市下連雀1-14-3/市民こころの健康相談室: 西久保1-6-25西川ビル3階/武蔵野三鷹地域センター: 西久保3-1-22

子ども

講師の方の敬称略

土曜学校 東京女子大学英語体験講座「英語でジャンケンポン」

11月2日(土)午前10時～正午／同大学(杉並区善福寺2-6-1)／市内在住・在学の小学3・4年生／25名(超えた場合抽選)／身体の動きを通して楽しみながら英語に親しみます／ジョン・プラスキー(同大学講師)／無料／**申・問**10月15日(必着)までに往復ハガキ(3頁の申込要領参照し、性別、生年月日、学校名・学年、保護者名も明記)または返信用ハガキを持って直接武蔵野プレイス生涯学習支援担当「東京女子大学英語体験講座」係☎30-1901へ。<http://www.musashino.or.jp/>から申込・当落確認(10月21日～11月2日)可。



児と保護者②午前11時45分～午後0時30分:4～6歳児と保護者／スイングホール／各25名(申込順)／親子で行うヨガ／ディーパ・ワルマ(インド出身ヨガインストラクター)／1組300円(大人追加一人300円)／動きやすい服装で、ヨガマットかバスタオル持参／参加費は東日本大震災被災地復興支援に寄付／**申・問**11月15日までに電話で同協会☎36-4511へ。<http://www.mia.gr.jp/>から申込可。

ひとり親家庭食育支援事業 さつまいも掘り体験

10月26日(土)午前10時～11時／市内農家(関前4-2)／市内在住の2歳～小学6年生のひとり親家庭の子どもとその保護者／12組(申込順)／掘ったさつまいもは持ち帰りできます／無料／汚れても良い服装と靴で／**申・問**10月21日までに電話または直接子ども家庭課☎60-1850へ。



こども国際交流クラブ

11月17日(日)①午前10時30分～11時15分:0～3歳



子育て支援事業

子育て中の方が気軽に利用できる催しを行っています／特に表記のない事業は、市内在住の各年齢の未就園児と親、無料／**問**無表記または☆印は、当日、直接会場へ／◎印は事前に電話または直接各施設へ

ふたごちゃん・みつごちゃんのつどい

10月17日(木)午前10時～11時30分／市役所811会議室／ふたご、みつごと家族のためのひろば。おしゃべりや情報交換をして楽しく過ごしましょう。プレママ、先輩ママの参加歓迎。時間内の出入り自由／**問**当日、直接会場へ／**問**子ども家庭支援センター☎60-1239

保育園

問 ☆は直接会場へ、◎は事前に電話または各園へ(月～金曜日午前10時～午後4時)／すくすくスタート事業のお問い合わせは子ども家庭支援センター☎60-1239

会場	日程	時間	プレママ 問	あかちゃん 問	すくすく 問
吉祥寺北コミセン 園北町保育園	10/15(火)	午前10時～11時	実施なし	◎	◎
北町保育園	10/15(火)	午前10時30分～11時30分	◎	実施なし	実施なし
武蔵野赤十字 保育園	10/16(水)	午前10時～11時30分	◎	◎	実施なし
西久保保育園	10/16(水)	午前10時～11時	◎	◎	実施なし
南保育園	10/17(木)	午前9時45分～10時45分	◎	◎	◎
桜堤保育園	10/18(金)	午前10時～11時	実施なし	◎	実施なし
		午後1時15分～2時15分	実施なし	実施なし	◎

運動会を見にきませんか **問**電話で各園へ(月～金曜日午前10時～午後4時)／雨天の場合は延期または中止／予約不要

保育園	日程	時間	対象	問
南	10/12(土)	午前9時～11時30分	0歳～	☆
吉祥寺		午前9時30分～11時30分	0歳～	☆
境南		午前9時～11時30分	0歳～	☆
千川		午前9時～11時30分	0歳～	☆
境南第2		午前9時～11時	1歳～	☆
東	10/19(土)	午前9時～11時	1歳～	☆

保育園であそぼう 保育園に通っていない親子を対象にした事業です。気軽に遊びに来てください／**問**電話で各園へ(月～金曜日午前10時～午後4時)

保育園	事業名	日程	時間	対象	問
北町	一緒に遊ぼう	10/10(木)	午前10時～11時	1歳4カ月～	◎
境南	1歳のひろば	10/18(金)	午後1時15分～2時15分	1歳	◎
ありんこ	育児講座「子どもの学びの世界と保育・子育ての楽しさ」	10/19(土)	午後2時～4時30分 会場:西久保コミセン 講師:大宮勇雄(福島大学教授)	どなたでも	☆

ガイド&GUIDE

各事業への申込方法 申し込みの際は、必ず行事名、住所、氏名(ふりがな)、電話番号を明記してください。●市の主催事業ではありませんので、申し込みや問い合わせは各記事の主催者へ。●講師の方などの敬称略

講座・講習・イベント

テンミリオンハウスくるみの木 ◎開所5周年「くるみ祭」発表会 10月4日(金)午前10時～午後3時30分。作品展示11日まで。ガーデンパーティー10月5日(土)午前11時～午後2時、焼き鳥・ちぢみなどを販売。◎介護家族のひろば:10月12日(土)午前10時30分～正午／20名(申込順)／介護に向き合い、一緒に在宅介護を考えませんか?／酒井陽子(三鷹武蔵野社会福祉士会)／200円／**申・問**くるみの木☎38-7552(中町3-25-17)

子育て支援講座 「飾り巻きずしを作ろう」 10月9日(水)午前9時30分～11時30分／乳幼児とその親／5組(超えた場合抽選)／無料／託児あり／**申・問**10月5日までに子どもテンミリオンハウスあおば(吉祥寺北町2-16-11)☎28-1883へ。

市民のためのおいじたく 10月9日(水)・15日(火)／午後1

時30分～3時／福祉公会議室／10名(申込順)／エンディングノートを書いてみませんか／無料／**申・問**福祉公社☎23-1165

就業支援セミナー ①合同就職面接会:10月11日(金)午後1時、履歴書複数②面接直前対策セミナー:10月24日(木)午前10時、30名③合同就職面接会:10月24日(木)午後1時30分、履歴書複数④新卒向け合同企業説明会:10月8日(火)午後1時、平成26年3月卒業予定・既卒3年以内、200名⑤応募書類＆面接対策講座:書類10月23日(水)、面接10月24日(木)、各午後1時30分、34歳以下、各30名⑥プラスワンセミナー:10月31日(木)午後1時、34歳以下、30名⑦就活ワークトレイン多摩スタートコース:10月21日(月)～25日(金)、午前10時、30～44歳、15名⑧応募書類＆面接対策講座:10月9日(水)、午後1時、30～54歳、50名⑨再就職対策講座:10月18日(金)午後1時30分、55歳以上、50名⑩再就職のポイント:10月3日(木)、午後1時30分、女性、50名⑪再就職のポイント:10月22日(火)、午後1時30分、女性、50名⑫八王子市クリエイトホール⑬京王プラザホテル八王子⑭三鷹市市民協働センター⑮小金井市前原暫定集合施設、そのほか東京しごとセン

ター多摩／⑬⑭直接会場へ、⑦選考、⑩⑪年齢条件・託児あり。それ以外は申込順／**申・問**同センター☎042-329-4524

10月のおとばサロン 10月12日(土)午後2時～4時／市民社協会議室／シニア世代の方／穏やかな最期(平穏死)について考えてみませんか／杉本博(おとば実行委員)／無料／**問**当日、直接会場へ／**問**ボランティアセンター武蔵野☎23-1170、FAX 23-1180、vcn@shakyou.or.jp

家族介護教室「介護者のためのカラダの基礎知識」 10月12日(土)午前10時～正午／関前コミセン／20名(申込順)／高齢期における身体の変化を生活場面から知る。個別質問にも対応／白井孝子(看護師)／無料／**申・問**桜堤ケアハウス☎36-5122

発達障害当事者講演会&「39窃盗団」上映会 10月12日(土)／講演会:午後4時20分～6時20分、片岡聡(リトルプロフェッサーズ代表)。上映会:①午後1時40分～3時40分②午後7時～9時、「39窃盗団」ダウン症と発達障害の兄弟コメディタッチドロボームビー／武蔵野プレイスフォーラム／100名／各500円／**申・問**ファクス・Eメール(参加内容も明記)でしよーとてんぱー・田中☎・FAX53-2759、st-kikaku

2012@yahooogroups.jpへ。

テンミリオンハウス花時計 ◎初めてののお茶席体験:10月17日(木)午後1時30分～3時30分／16名(申込順)／お抹茶を飲んでお作法をご一緒に／藤井宗美(表千家)／300円

◎ほっとタイム～いつの時代も生き活きと:10月31日(木)午後1時30分～3時／14名(申込順)／生き活き!ベジたぶる～身体がヨロコブ秋の味／喜多嶋美穂(野菜ソムリエ)／無料／共催:武蔵野赤十字在宅介護支援センター／**申・問**花時計☎32-8323(境南町2-25-3)

認知症サポーター養成講座 10月17日(木)午後2時～3時30分(開場1時30分)／スイングホール／市内在住の方／180名(先着順)／認知症の基本的な知識、接し方、市の現状など／無料／受講者にはオレンジリング進呈／**問**当日、直接会場へ／**問**東京都宅地建物取引業協会武蔵野三鷹支部婦人会・加藤☎51-6661

シルバー人材センター ◎シルバー人材センターフェア:10月19日(土)(作品展は18日(金)～)／午前10時～午後3時(模擬店は11時～)／同センター／作品展(書道、絵画、写真など)、リサイクル品、手芸小物販売、野菜販売、模擬店、抽選会、喫茶コーナーなど。◎会員製作手芸品・小物の展示販

売:第1木曜(10月3日)午前10時～午後3時。雨天・強風時は第2木曜／市役所正面玄関前。◎庭木の手入れ申込受付:平成26年1月～4月作業分。高木は要相談。申込多数の場合は抽選／**問**10月31日までにハガキでシルバー人材センター植木係へ／【共通】**問**同センター☎55-1231

緑寿園文化祭 10月19日(土)午前10時30分～午後3時／同園(西東京市新町1-11-25)／利用者の活動紹介・作品の展示、バザー、模擬店、植木の販売／**問**同園ケアセンター☎042-462-1188

公開講座 「認知症治療とケアの実践2」 10月19日(土)午後2時～4時／慈雲堂内科病院(練馬区関町南4-14-53)／100名(申込順)／田邊英一(同院院長)ほか／無料／**申・問**電話・ファクス・Eメールで同院総務課☎03-3928-6511、FAX03-3928-6626、kouza@jiundo.or.jpへ。

薬と健康展 10月20日(日)午前11時～午後5時／荒天中止／コピス吉祥寺ふれあいデッキこもれび(吉祥寺本町1-11-5)／薬の正しい使い方、在宅医療、ジェネリック医薬品などの健康相談／無料／お薬手帳持参／**問**当日、直接会場へ／**問**市薬剤師会☎27-7877

子育て施設

【保育園】●南…吉祥寺南町3-6-15☎48-1501 ●吉祥寺…吉祥寺北町5-11-51☎51-5206 ●境…境4-11-3☎53-1783 ●境南…境南町5-1-1☎32-2443 ●東…吉祥寺東町3-28-3☎21-2495 ●北町…吉祥寺北町1-23-17☎21-6681 ●千川…八幡町1-4-13☎51-8478 ●境南第2…境南町2-20-17☎32-8167 ●桜堤…桜堤2-1-27☎52-4671 ●武蔵野赤十字…中町3-25-7☎52-3298 ●ありんこ…西久保1-11-10☎54-1356 ●精華…西久保1-37-9☎54-3854 ●精華第2…西久保2-15-3☎38-7352 ●西久保…西久保2-18-6☎51-5307 ●ふじの実…緑町3-4-3☎55-2525 【その他の施設】●子ども家庭支援センター(子ども家庭課内)…☎55-9002、☎0120-839-002 ●桜堤児童館…桜堤2-1-29☎53-2206 ●境こども園さくら(桜堤児童館内)…☎53-2312

子ども

子育て支援施設

運営団体:子ども協会 ☎36-0671

吉祥寺:0123吉祥寺 吉祥寺東町2-29-12... ☎20-3210 休館 日・月曜
はらっぱ:0123はらっぱ 八幡町1-3-24... ☎56-3210 休館 金・土曜
ぐるりん:おもちゃのぐるりん 緑町2丁目第3アパート1階... ☎37-2016 休館 日・月曜

市内在住の方(3歳対象事業は平成25年4月2日以降に4歳になった子も対象) / 定員があるものは申込順 / 無料 / ※託児:生後5カ月以上の希望者(兄弟姉妹の託児は3日前までに予約) / ☎ ☆当日、直接会場へ、◎1日(火)より電話または直接各施設へ / 各施設

Table with 3 columns: 事業名, 日程・対象・内容, 託児. Includes events like 1歳ひろば, 0123講演会, 0123吉祥寺まつり, etc.

コミセン

0歳〜未就学児と保護者 / おもちゃの置いてある自由来所型の遊び場。気軽にどうぞ。
☎ 当日、直接会場へ / 各コミセン
【スタッフのいる日】
午前10時〜11時30分。遊びや情報を提供。子育て相談可 / 各子ども家庭支援センター ☎60-1239

Table with 3 columns: コミセン, 親子ひろば, スタッフのいる日. Lists various community centers and their schedules.

桜堤児童館

無料 / ☎ 特に記載のないものは当日、直接会場へ / 同館 ☎53-2206 (月〜土曜日午前9時30分〜午後5時)

Table with 2 columns: 施設名, 日程・内容. Lists activities like レクスポ広場, 卓球教室, etc.

官公署だより

子ども人権110番強化週間の相談受付 ☎0120-007-110

9月30日(月)〜10月4日(金) 午前8時30分〜午後7時 / 無料 / 秘密厳守 / 東京法務局人権擁護部第三課 ☎03-5213-1234 (内2516)

10月1日〜7日は公証週間

特設電話を開設 ☎03-3502-8239 午前9時30分〜正午、午後1時〜4時30分 / 遺言や任意後見契約などについて / 東京公証人会 ☎03-3502-8050

全国一斉法務局休日相談所の開設

10月6日(日) / 相談:午前10時〜午後4時 / 講演:①相続登記について10時〜10時50分 ②相続と遺言について11時〜11時50分 / 九段第2合同庁舎(千代田区九段南1-1-15)、立川市女性総合センター(立川市曙町2-36-2) *

立川会場は相談のみ実施 / 無料 / 予約優先。当日受付可 / 東京法務局民事行政調査官室 ☎03-5213-1319

東京都都市計画審議会

10月30日(水) 午後1時30分 / 都庁会議室 / 15名(超えた場合抽選) / ☎ 10月15日(消印有効) までに往復ハガキ(3頁の申込要領参照、1人1通)で 〒163-8001 都都市整備局都市計画課 ☎03-5388-3225へ。

10月から年金額が改定

平成25年度から27年度までの3年間で年金額の改定が予定されています。12月に送付する年金額改定通知書をご確認ください / 改定予定: ①10月: -1.0%、②26年4月: -1.0%、③27年4月: -0.5% / ②③は物価・賃金が上昇した場合下げ幅は縮小します / 年金事務所 ☎56-1411

むさしざかいこども未来の詩ワークショップ

10月19日(土)未就学児部門(3〜6歳、保護者同伴)、11月2日(土)小学生 / 午後2時〜3時30分 / 武蔵野プレイスフォーラム / 各20名(申込順) / 蜂飼耳、水無田気流(詩人) / 無料 / ☎ 各開催3日前までにファクス・Eメール(年齢・学年、保護者氏名、希望部門も明記)で武蔵境活性化委員会事務局 ☎・FAX31-8825、info@musasisakai.jpへ。

市老人クラブ連合会

フラワーアレンジメント講習会 10月26日(土) ①午前11時30分 ②午後1時30分 ③午後3時 / 市民社協会議室 / 各15名(超えた場合抽選) / 1000円 / 花ばさみ、筆記用具持参 / ☎ 10月10日(必着)までに往復ハガキ(①〜③の希望も明記(時間調整する場合あり))で同連合会事務局(市民社協内) ☎23-0701へ。

井の頭かいぼり隊

ボランティア説明会 11月2日(土)午後2時〜3時30分 / 井の頭自然文化園資料館2階集会室 / 高校生以上 / 60名程度(申込順) / 平成26年1月下旬に予定の井の頭池かいぼり(水抜き)で外来魚の捕獲指導や来園者への普及啓発活動を行うボランティアリーダー募集の説明会 / 無料 / 筆記用具持参 / 主催:

井の頭恩賜公園100年実行委員会 / ☎ 10月8日〜20日に電話(午前10時〜午後7時(土・日曜、祝日を除く))・ファクスでNPO法人生態工房 ☎・FAX03-3331-5004へ(複数の場合は申込者全員の氏名・連絡先)。http://inokashirapark100.com/ から申込可。

「いのけん1日講座」受講者募集

11月4日(振休):3・2級受験者向き、11月10日(日):1級受験者向き / 午後1時〜5時 / 商工会館市民会議室 / 80名(申込順) / 「むかしむかしの井の頭公園」安田知代、「井の頭公園の自然と環境」田中秋秋、「井の頭自然文化園の歴史とどうぶつたち」成島悦雄 / 1000円 / ☎ 10月11日〜25日までに電話・ファクスまたはEメール(年齢も明記)で観光機構 ☎23-5900、FAX23-5901、kanko_office@musashino-kanko.comへ。

知的障害者ガイドヘルパー養成研修

講義:11月9日(土)・10日(日)。実習:11月11日(月)〜12月7日(土)の1日 / 市内で知的障害者のガイドヘルパーとして働ける方 / 25名(超えた場合選考) / 2500円 / 都の修了証明書交付あり / ☎ 10月25日(必着)までに申請書(障害者福祉課、各図書館、サポートネットあすはで配布)を

郵送または直接同課 ☎60-1847 またはあすは ☎36-5151(八幡町1-6-1)へ。

台湾旅行を楽しむための体験教室

11月17日(日) 午前11時〜午後0時30分 / スイグスカイルーム / 15歳以上 / 15名(申込順) / 台湾の文化紹介と簡単な会話練習、二胡の演奏 / 張瑞銘(声楽家)、入江玲子(音楽講師) / 500円(東日本大震災被災地復興支援に全額寄付) / ☎ 11月7日までに国際交流協会 ☎36-4511へ。http://www.mia.gr.jp/ から申込可。

◆スポーツ◆

市民アーチェリー教室

昼の部:10月12日〜平成26年1月18日の毎週土曜午後0時15分。夜の部:10月29日〜26年3月11日の毎週火曜午後6時45分 / 総合体育館弓道場 / 1回400円(学生200円) / ☎ 当日、直接会場へ / 同館 ☎56-2200 / 同館 剣道連盟・海貝 ☎36-0383

市老人クラブ連合会

棒体操講習会 10月16日(水)午後1時 / 総合体育館サブアリーナ / 市内在住で60歳以上の方 / 50名(先着順) / 無料 / 運動のできる服装で、室内靴を持参 / 棒の貸し出しあり / ☎ 当日、直接会場へ / 同市

民社協 ☎23-0701

都立武蔵野中央公園「秋の林探検!ガイドウォーク」

10月20日(日) / 午前10時〜11時、午後1時30分〜2時30分 / 同園 / 各30名(先着順) / 林や原っぱを歩いて自然と触れ合い / 無料 / ☎ 当日、直接会場へ / 同園サービスセンター ☎54-1884(八幡町2-4-22)

ジュニア剣道土曜教室

10月26日〜11月30日の毎週土曜(11月23日除く。全5回) / 午前9時〜10時 / 総合体育館 / 小学生 / 未経験者歓迎 / 2250円(保険料含む) / 防具貸出あり / ☎ 同館 ☎56-2200 / 同館 剣道連盟・海貝 ☎36-0383

◆お知らせ◆

地元弁護士・税理士・建築士による不動産街頭無料相談会

10月9日(水) 午前10時30分〜午後4時30分 / コピス吉祥寺ふれあいデッキこもれび(吉祥寺本町1-11-5) / 不動産契約・相続・建築リフォームトラブル、税務相談など / ☎ 当日、直接会場へ / 同全日本不動産協会東京都本部多摩東支部 ☎70-6711

行政書士制度広報月間無料相談会

①10月10日(木) 午前10時〜午後4時、市役所ロビー ②10月18日(金) 正午〜午後4時、コピス吉

祥寺ふれあいデッキこもれび / 官公署への許可可手続、相続・遺言・成年後見手続き、外国人の在留・帰化手続きなどの書類の作成の相談など / ☎ 当日、直接会場へ / 同東京都行政書士会武蔵支部 ☎30-5899

司法書士による無料登記相談会

10月17日(木) 午前10時〜午後3時 / 市役所ロビー / 相続・遺言、売買、贈与などの不動産登記の相談など / ☎ 当日、直接会場へ / 同東京司法書士会武蔵野支部 ☎28-1796

司法書士による無料法律相談会

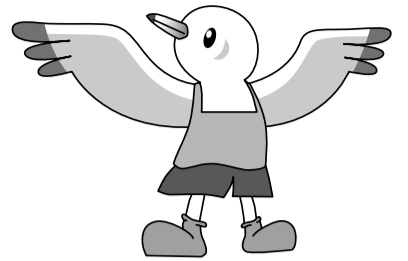
10月19日(土) 午後1時〜4時 / 公会堂 / 登記、相続、遺言、成年後見、債務整理など / ☎ 前日までに東京司法書士会武蔵野支部・勅使 ☎27-6761へ。

街頭無料相談会・無料ミニセミナー

10月26日(土) 午前10時〜午後4時 / コピス吉祥寺ふれあいデッキこもれび、商工会館会議室 / 弁護士、税理士、不動産鑑定士などによる相談会とミニセミナー / ①あなたも街の発明家 ②災害、子育て、身近な手続「虎の巻」 ③家族信託について ④ご存知ですか成年後見 ⑤「めめない相続」を実現するために / ☎ 当日、直接会場へ(事前予約可) / 同商工会議所 ☎22-3631(土・日曜、祝・祭日除く)

お詫びと訂正 市報9月15日号6頁「すくすくスタート事業が始まります」の記事中、「千川保育園」が「お近くの実施保育園」となる地域を「八幡町全域、関前1〜4丁目」と表記しましたが、正しくは「八幡町全域、西久保1〜2丁目、関前1〜4丁目」でした。また、同号10頁「トレジャーハンティング第3弾開催!!」の記事中、「〜探偵ムサシと怪盗みけねこ団〜」とあるのは、正しくは「〜探偵ムサシと6つの石版〜」でした。お詫びして訂正します。

スポーツ祭東京2013 開催中10月14日まで



10月4日からバスケットボールが、12日からグランドソフトボールの競技が始まります。トップアスリートの競技を観戦できるこのチャンス、皆さんそろって応援しましょう。また、誰でも参加できるユニバーサルスポーツ広場も開催しますので、一緒にスポーツの秋を楽しみましょう／無料／直接会場へお越しください。お越しの際は公共交通機関をご利用ください／**生涯学習スポーツ課** 国体・障害者スポーツ大会推進担当 ☎60-2013

◎国民体育大会バスケットボール競技

会場：総合体育館／成年男子・成年女子(会場はほかに、小金井市総合体育館<小金井市関野町1-13-1>・西東京市総合体育館<西東京市向台町5-4-20>でも開催)

成年女子										
日程	10/4 (金)	10/5 (土)	10/6 (日)	10/7 (月)	10/8 (火)	10/7 (月)	10/6 (日)	10/5 (土)	10/4 (金)	日程
都道府県名	1回戦	2回戦	3回戦 準々決勝	準決勝	決勝	準決勝	3回戦 準々決勝	2回戦	1回戦	都道府県名
秋田	1									24 大阪
宮城	2	A① 9:30					A③ 13:00	B④ 14:45		25 山形
高知	3	A① 9:30	A① 10:00				D① 10:00	A⑤ 16:30		26 茨城
滋賀	4	B① 9:30					B③ 13:00			27 佐賀
静岡	5									28 埼玉
鹿児島	6		A③ 13:30				D④ 15:15			29 長崎
福井	7	B① 9:30	A② 11:15				D③ 13:00	B⑤ 16:30		30 富山
鳥取	8		B① 10:00				D② 11:45			31 岐阜
宮崎	9	A② 11:15	B② 11:15				D② 11:45	D① 9:30		32 京都
東京	10									33 香川
神奈川	11			M① 10:00			D② 11:15			34 新潟
熊本	12				M① 9:30	M② 11:45				35 岡山
大分	13	B② 11:15	A⑤ 16:30				D① 9:30	D② 11:15		36 石川
三重	14		A② 11:45				C① 10:00	D③ 13:00		37 兵庫
青森	15	A③ 13:00	B⑤ 16:30				C① 9:30	D③ 13:00		38 福岡
北海道	16									39 福島
和歌山	17		A④ 15:15				C④ 15:15	C② 11:15		40 群馬
広島	18	B③ 13:00	B② 11:45					D④ 14:45		41 山口
奈良	19							C② 11:15		42 島根
千葉	20	A④ 14:45						D④ 14:45		43 岩手
山梨	21		B④ 11:45					D⑤ 16:30		44 徳島
長野	22	A④ 14:45						C③ 13:00		45 栃木
愛媛	23									46 沖縄
										47 愛知

武蔵野総合体育館=A・B 小金井市総合体育館=C 西東京市総合体育館=D 武蔵野総合体育館メインコート=M

成年男子										
日程	10/4 (金)	10/5 (土)	10/6 (日)	10/7 (月)	10/6 (日)	10/5 (土)	10/4 (金)	日程		
都道府県名	1回戦	準々決勝	準決勝	決勝	準決勝	準々決勝	1回戦	都道府県名		
愛知	1							7 神奈川		
福岡	2	C④ 14:45	D④ 14:45				C① 9:30	8 広島		
山口	3		D③ 13:30					9 北海道		
東京	4	C③ 13:00	M③ 13:30				C② 11:15	10 鹿児島		
徳島	5	D⑤ 16:30					C⑤ 16:30	11 石川		
秋田	6							12 京都		

小金井市総合体育館=C 西東京市総合体育館=D 武蔵野総合体育館メインコート=M

◎全国障害者スポーツ大会グランドソフトボール競技

10月12日(土)～14日(祝)／武蔵野中央公園スポーツ広場(八幡町2-4-22)／音を頼りに行われる視覚障害者のソフトボール競技。スピードと迫力のあるプレーは必見！

グランドソフトボール						
日程	10/12 (土)	10/13 (日)	10/14 (祝)	10/13(日)	10/12(土)	日程
都道府県名	1回戦	準決勝	決勝	準決勝	1回戦	都道府県名
愛知		③A-2 9:40～			①A-1 15:05～	東京
広島		⑦B-3 14:20～		⑥A-4 14:20～		岩手
埼玉	②B-1 15:05～		⑧A-5 9:40～			鹿児島
大阪			3位決定戦	⑨B-4 9:40～		
				④B-2 9:40～	①の敗者	
				⑤A-3 12:10～	②の敗者	
					③の敗者	

◎FM・インターネット中継

市内の会場で行われる競技の決勝戦をむさしのFM(78.2MHz)が実況中継します。ユーストリームでのインターネット中継も行います。

- 10月7日(月)午後1時15分～3時30分 バスケットボール競技成年男子決勝
- 8日(火)午前9時15分～11時30分 バスケットボール競技成年女子決勝
- 14日(祝)午前9時30分～正午 グランドソフトボール競技決勝

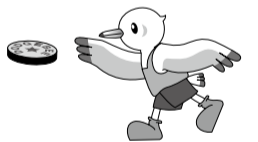


◎始めよう！スポーツ ユニバーサルスポーツ広場

スポーツを始めるきっかけづくりとして、子どもからお年寄りまで、障害の有無にかかわらず誰でも共に楽しめるスポーツ広場を開催します／10月10日(木)午後2時～5時30分／総合体育館／会場内を区切り8種類のスポーツをスタンプラリーで体験してもらいます。3個以上のスタンプで記念品を贈呈します／スポーツのできる服装で上履を持参／**当日、直接会場へ**

◎ドッジビー(柔らかいフライングディスク)

- ①ディスクゴルフ:ディスクを専用ゴールに入れる
- ②ディスクゲッター:9:9枚パネルの的を射抜く
- ③アキュラシー:ディスクを正確に投げてフープに通す
- ④ディスタンス:遠投記録会
- ⑤中当てドッジ:コート内の人にドッジビーを当てる



◎サウンドテーブルテニス

音の出るボールを台の上で転がし打ち合う



◎カーレット 机の上で行うミニチュア版カーリング

◎ボッチャ ボールを転がして、目的球に近づけることを競います

スポーツ

■障害者スポーツ教室 ポールエクササイズ

11月10日(日)午前10時～11時30分／総合体育館ダンス室／身体障害者手帳を持ち自力歩行ができる15歳以上の方(中学生は除く)／15名(超えた場合抽選)／2本のポールを使って簡単な体操や軽運動／無料／**申問**10月14日(必着)までにハガキ・ファクス(3頁の申込要領参

照し、生年月日、障害名・等級、介助者の有無、在勤・在学者は勤務先・学校名も明記)または**申**込用紙(総合体育館で配布)で**同館** ☎ 56-2200、FAX51-5493へ。<http://www.musashino.or.jp> から申込可。



■テニスクリニック

11月9日(土)午後1時30分～4時30分／庭球場／15歳以上(中学生除く)で硬式テニス経験1年以上の方／32名(申込順)／ダブルスを中心に状況に応じたポジショニング／2500円／**申問**電話または参加費を持って直接総合体育館☎56-2200へ(6日までは市内在住・在勤・在学者のみ)。

■子ども向けインラインスケート教室

11月2日～12月7日の土曜(11月23日除く全5回)／午前10時～11時30分／ストリートスポーツ広場／小学生／20名(超えた場合抽選)／3300円／**申問**10月14日(必着)までにハガキ・ファクス(3頁の申込要領参照し、生年月日、学年、在学者は学校名も明記)または**申**込用紙(総合体育館で配布)で**同館** ☎56-2200、FAX51-5493へ。<http://www.musashino.or.jp>から申込可。

■市民スポーツフェスティバル 今年も10月27日(日)です

午前10時10分～午後3時30分／陸上競技場、総合体育館(雨天の場合は総合体育館のみ実施)／無料／屋内種目は室内履きを持参／無料開放：温水プール、トレーニング室、卓球室／内容は変更の場合あり／**当日、直接会場へ／**閏**体育協会☎55-4119**

陸上競技場 走り幅跳び、50mタイムトライアル、ターゲットバードゴルフ、一輪車、ゲートボール寄せ、輪投げ、長靴とばし、ボール遠投、キックターゲット&スピードガン
総合体育館 フリースローバスケ、ストライクボウリング、卓球、ポイントインディアカ、ダーツ、バドミントン、ビームライフル射撃、日本むかし遊び、ドッジビー

同時開催

◎市民体力テスト会

午前10時10分～午後3時。約40分／総合体育館サブアリーナ／6歳～79歳の方／運動できる服装、屋内靴、あれば記録手帳を持参／無料／主催：教育委員会／**当日、直接会場へ／**閏**体育協会☎55-4119**

◎スケートボード無料体験教室

①午前10時30分②11時③11時30分④正午／各30分／ストリートスポーツ広場／小学生／各10名(先着順)／デモンストレーション：午後0時30分～0時45分／**当日、直接会場へ(各回開始20分前から受付)／**閏**総合体育館☎56-2200**

■市民体育祭

市内在住・在勤・在学の方／**閏**体育協会☎55-4119(午前9時～午後6時。土・日曜、祝日は午後5時まで)

Table with columns: 当日会場で申し込み, 費用, 期間. Includes items like ソシャルダンス, アーチェリー, 弓道, ラグビー男子7人制, ハガキで申し込み, ライフル射撃, 観覧のみ, 合気道, 民謡舞踊.

■野外活動センター

☎54-4540、FAX51-9810、http://www.musashino.or.jp/

高尾山ナイトハイク～ヘッドランプを装着し静寂の高尾と夜景を楽しむ

11月2日(土)午後2時45分J R高尾駅北口集合・午後8時解散(予定)／雨天中止／添乗員同行／市内在住、在勤、在学の中学生以上の方(中学生は保護者同伴)／20名／最少催行人数6名／一般登山経験者向け。累積標高約540m、距離約8.5km、時間約4時間／2500円(交通費別途)／軽食、ヘッドランプ持参

天体望遠鏡操作講習会～大型天体望遠鏡を個人利用できる修了証を発行！

11月16日(土)午前8時三鷹駅北口出発～17日(日)午後5時解散／貸切バス使用(係員同行)／自然の村宿泊(男女別相部屋)／市内在住・在勤・在学で18歳以上の方／20名／最少催行人数6名／7500円／1日目昼食持参

【共通】定員を超えた場合抽選／**閏**10月14日(必着)までに、ハガキ・ファクス(3頁の申込要領参照し、参加者全員の生年月日、学校名・学年(在勤者は勤務先)も明記。FAXは要受信確認。電話申込不可)または直接**同センター**へ。ホームページから申込可

※旅行条件説明書はホームページまたはDoSportsをご覧ください(公財)武蔵野生涯学習振興事業団 野外活動センター(東京都知事登録旅行業第2-6513号 社団法人全国旅行業協会保証社員)武蔵野市吉祥寺北町5-11-20

■総合体育館公式フェイスブック・ツイッター始めました

フェイスブックアドレス…http://www.facebook.com/musashinogym
ツイッターアカウント…@musashino_gym

事業の情報やイベントの報告、野外活動センターの情報など施設のさまざまな情報を発信していきます。皆さまの「いいね！」や「フォロー」をお待ちしています／**閏**総合体育館☎56-2200



● スポーツ関連のお知らせ ●

○市民スポーツデー

10月20日(日)午後1時～5時／市立小学校の校庭・体育館を一般開放／開放する小学校：第三・第四・境南・千川。校庭のみ使用可：井之頭・桜野。三小ではバドミントン教室を実施：午後1時～4時30分／**閏**生涯学習スポーツ課☎60-1903

○武蔵野中央公園スポーツ広場使用中止日のご案内(11月)

午前9時～午後5時：3日・10日・17日・24日(日)、30日(土)／午後1時～5時：9日(土)／**閏**総合体育館☎56-2200

図書館

- 中央図書館……吉祥寺北町4-8-3 ☎51-5145 http://www.library.musashino.
●吉祥寺図書館…吉祥寺本町1-21-13 ☎20-1011 tokyo.jp/
●武蔵野プレイス……境南町2-3-18 ☎30-1900 モバイル(携帯電話)版は末尾に m/ を

10月 〇中央：2日(水・館内整理日)、4日・11日(金)、15日(火)～21日(月)
※図書特別整理、25日(金)
〇吉祥寺：2日(水・館内整理日)、4日・11日・18日・25日(金)
〇武蔵野プレイス：2日・9日(水)・18日(金)・23日(水)・30日(水)
※中央・吉祥寺：14日(祝)は午後5時まで開館

■図書特別整理のため

図書館を休館します

中央図書館：10月15日(火)～21日(月)。武蔵野プレイス：11月7日(木)～11日(月)、図書館部分以外は開館。吉祥寺図書館：11月18日(月)～22日(金)／休館中は、原則その館の資料の取り寄せはできません／予約資料の取置期間は特別整理の日数分延長されますので、受取館の開館後にお借りください／**閏**各館

■黄昏時の映画会

10月10日(木)午後5時15分(開場5時)／吉祥寺図書館集会室／中学生以上／40名(先着順)／「LittleDJ～小さな恋の物語～」(2007年、日本、128分、カラー、主演：神木隆之介)／無料／**当日、直接会場へ／**閏**同館**

■10月のどっきんどようび

10月12日(土)午後2時30分(開場2時15分)／中央図書館視聴覚ホール／幼児・小学生と保護者／70名(先着順)／映画会「猫の事務所」・「注文の多い料理店」(45分)／無料／**当日、直接会場へ／**閏**同館**

■文庫連 秋の催し ワークショップ 『わたし語』を作って遊ぼう！

10月22日(火)午前10時30分～午後0時30分／中央図書館視聴覚ホール／絵本に興味のある方／20名(申込順)／おくはらゆめ(絵本作家)／無料／託児あり：2歳～未就学児15名(申込順)／**閏**10月3日より電話または**同館2階カウンターへ／**閏**同館**

文化事業団

事務局(市民文化会館内☎54-8822)
☎：アルテ友の会(年会費1000円)

Table with columns: 公会堂, 吉祥寺美術館, 吉祥寺シアター, 松露庵, 芸能劇場, 市民文化会館, スイグホール, 松露庵. Includes phone numbers and addresses.

第27回松露寄席

11月9日(土)午後3時30分開演／松露庵／出演：春風亭一之輔、入船亭小辰／全席自由1800円(座布団席)

ジル・コリヤール&金子陽子 ベートーヴェン：ヴァイオリン・ソナタ全10曲演奏会

12月7日(土)午前11時開演～午後9時／市民文化会館小ホール／全席指定3000円



オメル・クライン ジャズ・ピアノ・トリオ

12月11日(水)午後7時開演／スイグホール／共演：ハガイ・コーエン・ミロ(ベース)、ジヴ・ラヴィッツ(ドラムス)／全席指定3000円、◎2500円
ウィーン・シュトラウス・フェスティバル・オーケストラ



ニューイヤー・コンサート

1月7日(火)午後7時開演／市民文化会館大ホール／「美しく青きドナウ」「皇帝円舞曲」「雷鳴と稲妻」ほか／全席指定5000円、◎3500円

第117回《初笑い》武蔵野寄席

1月12日(日)午後2時開演／公会堂／春風亭小柳枝「芝浜」、橘家文左衛門ほか／全席指定2000円、◎1800円
アレッサンドロ・タヴェルナ ピアノ・リサイタル

1月28日(火)午後7時開演／市民文化会館小ホール／ラヴェル：水の戯れ、リスト：ヴェネツィアとナポリほか／全席指定1500円、◎1000円
ヴァンサン・デュボワ パイプオルガン・リサイタル
2月1日(土)午後7時開演／市民文化会館小ホール／J. S.バッハ：前奏曲とフーガBWV532、モーツァルト、シューマンの作品ほか／全席指定1000円

Table with columns: チケット予約専用電話☎54-2011, ホームページ www.musashino-culture.or.jp, 公演名, 発売日. Includes details for various performances.

私たちは、日々さまざまな「契約」をしながら生活しています。消費生活センターでは、契約に関するトラブルや疑問について、相談をお受けしています。

相談専用電話
☎21-2971
 平日午前9時～午後4時

契約は慎重に！ 困ったときは 消費生活センターへ

こんな時どうしたらいいの？ ～最近の契約トラブル～

貴金属を買い取られてしまって…

Q 不用品を買い取るという業者の訪問を受けた。貴金属はないのかと、しつこく勧誘され、売るつもりがなかったのに、指輪やネックレスを安価で買い取られてしまった。取り戻したい。

A 約束もなく訪問して品物を買取することは、法律で禁止されています。しかし、業者に訪問され買い取られてしまい、品物を取り戻したいときは、8日以内であればクーリング・オフができます(8日以内は品物を渡さないこともできます)。ただし、自ら業者を呼んだ場合はクーリング・オフができない場合があります。被害にあわないためには、業者を安易に家にあげない、すぐに品物を渡さないなど、慎重な対応が必要です。

インターネットショッピングで商品が届かない！

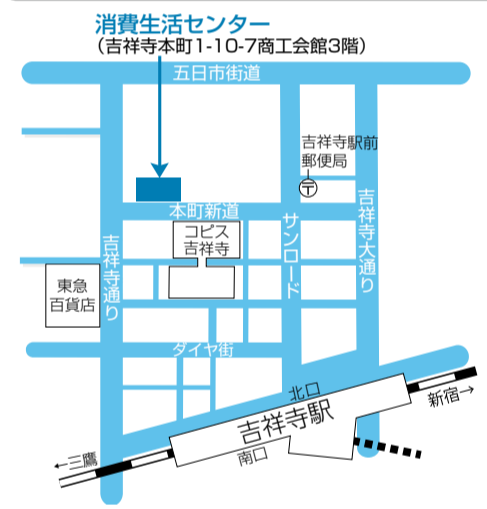
Q インターネット通販ショップで、欲しかった靴を見付け、購入申し込みをして、代金を指定口座に振り込んだ。しかし、2カ月たっても商品が届かない。メールで問い合わせをしたが返信はなく、電話はつながらない。

A 利用にあたっては、返品条件の確認、住所・電話番号・責任者の氏名・メールアドレスの確認が重要です。支払方法が「先払い」のみの場合は特に注意が必要です。日本語表示だから日本の店とは限りません。海外業者とのトラブルでは、解決は一層難しくなります。ネットショッピングの特性と注意点を理解して、信用できる業者を利用しましょう。

息子がオンラインゲームに夢中になり、高額請求が！

Q 12歳の息子が携帯電話のオンラインゲームに夢中になり、最初は無料で遊んでいたが、有料のアイテムが欲しくなり、母のクレジットカードを無断で使い、決済を繰り返した。後日10万円もの高額請求を受けた。

A 「無料」と宣伝していても有料アイテムを選べるなど、完全に無料ではありません。子どもに利用させる場合は、保護者が利用規約を確認し、管理はしっかり行う必要があります。未成年者は、親の同意がなければ、契約を取り消すことができる場合がありますが、クレジットカードの保管管理責任は持ち主の親にあり、今回のように無断で子どもが使用しても、支払いを免れることはできません。クレジットカードの取り扱いには十分な注意が必要です。



契約は慎重にしましょう！

～その場の雰囲気流され、安易に契約しないように～

契約書はよく読み、契約内容を理解してから、あいまいなときは、契約する前に誰かに相談しましょう。いらなかったときは、はっきり断りましょう。困ったときは、早めに消費生活センターへ相談してください。

消費生活センターでは、消費生活相談のほかに、生活に密着した各種消費生活講座や見学会、消費者被害防止のための出前講座、悪質商法被害防止街頭キャンペーンなどを行っています。

契約ってなに？

契約は「法律的な責任を伴う約束事」です。契約は自由な意思により行われる(契約自由の原則)のもので、契約内容はお互いに自由に決めることができ、契約したくなければ、断ることもできます。

契約の成立は？

お互いの意思が一致(合意)すれば、口頭だけでも契約は成立します。ただし、「後日トラブルが発生するおそれのある契約」や「その場で商品の引き渡しのない契約」の場合、また特殊な販売取引は、合意した内容を確認し、記録しておくために「契約書」が作成されます。契約書に署名をすることは、原則、内容を承諾したものとみなされます。

契約はやめられる？

法律で認められている場合(未成年者の取消権やクーリング・オフなど)を除き、一方の都合だけで契約を解除することはできません。お互いに話し合って合意ができれば、解約できる場合もあります。

クーリング・オフってなに？

- 訪問販売や電話勧誘などの特定の取引の場合、一定期間内に書面で、事業者申し出れば、契約の解除ができます。

クーリング・オフできる取引・期間

訪問販売(点検商法、催眠(SF)商法、キャッチセールス、アポイントメントセールス)	8日間
電話勧誘販売	
特定継続的役務提供(エステティックサロン、語学教室、家庭教師派遣、学習塾、パソコン教室、結婚相手紹介サービス)	20日間
訪問購入(押し買い)	
連鎖販売取引(マルチ商法)	
業務提供誘引販売(内職・モニター商法)	

期間は契約書面を受領した日から8日間(または20日間)

対象外の商品・サービス

- ・3000円未満の現金での契約
- ・化粧品や健康食品などの消耗品を使用した場合
- ・自動車・葬儀など

クーリング・オフの手続き方法

- ・必ず書面(ハガキ)で相手方(代表者宛)に通知します。期間内の消印があれば有効です。
- ・ハガキの両面ともコピーして、保存します。
- ・簡易書留か特定記録郵便で送付します。

特定記録郵便

クーリング・オフ書面(ハガキの場合)の例
 (ハガキ裏)

申込(契約)日	平成〇年〇月〇日
商品名	〇〇〇
商品価格	〇〇〇〇円
販売会社名	〇〇〇
担当者名	〇〇 〇〇

上記日付の申込を撤回(または、契約を解除)します。

つきましては、支払済の〇〇〇〇円は、直ちに返金してください。
 なお、商品は早急に引き取ってください。

平成〇〇年〇〇月〇〇日
 住所
 氏名

健康

講師の方の敬称略

健康課(保健センター1階) ☎51-0700 (〒180-0001吉祥寺北町4-8-10)

特に表記のない限り、場所は保健センター、対象は市内に住民登録のある方、無料。ハガキなどでの申し込みは3頁の申込要領参照

10月はピンクリボン月間です

ピンクリボンは乳がんを早期に発見・診断・治療する重要性を伝えるシンボルマークです。乳がんは日本人女性の約15人に1人がかかるといわれていますが、早期の発見・治療により9割以上の方が治るともいわれています。市でも毎月乳がん検診を実施していますので、この機会にぜひ受診してください。☎健康課

種類	対象者・内容・受診日・会場など	申し込み
11・12月実施 乳がん検診	平成26年3月31日現在40歳以上の女性で昨年度マンモグラフィを受診していない方/各月約240名/市内指定医療機関で視触診を受診後マンモグラフィ11/1(金)~12/26(木)の月~金曜(祝日除く)/保健センター2階/1000円(生活保護受給者免除)	ハガキ・封書(第3希望日まで記入、生年月日も明記。時間指定不可)または直接健康課へ。市ホームページから電子申請可
11月実施 大腸がん検診	平成26年3月31日現在40歳以上でほかに受診機会のない方(現在大腸疾患で治療中の方を除く)/300名(申込順)/1年度1回受診可/検査方法:2日分の便を採取し、潜血反応の有無を検査/11/5(火)~15(金)	11月7日までにハガキ・封書または直接健康課へ。市ホームページから電子申請可
子宮がん検診	平成26年3月31日現在20歳以上の女性で昨年度受診していない方/市内指定医療機関/10~3月生まれの方には10月末にお知らせを送付/11/1(金)~30(土)	4~9月生まれでお知らせを紛失した方、転入の方は健康課へ
毎月実施 胃がん検診	11月1日現在35歳以上の方/過去1年以内に受診歴のある方、妊娠中または可能性のある方、ほかに検診機会のある方は対象外/64名(申込順)/胃X線直接撮影(バリウム検査)/11/1(金)~11(月)の月・水・金曜日(祝日除く)/午前8時45分~11時15分/保健センター2階	ハガキ・封書(第3希望日まで記入、生年月日も明記。時間指定不可)または直接健康課へ。市ホームページから電子申請可
肝炎ウイルス検診	ほかに検診機会のない方で①今年度40歳になる方②今年度41歳以上になる方で、受診歴がない方(市国保、後期高齢者医療制度加入者は検診時に受診)/血液検査/保健センター2階	電話または直接健康づくり事業団 ☎51-2828へ
妊婦歯科健診	妊娠中の方/歯科健診/市内指定医療機関/受診票は母子健康手帳とともに交付(母と子の保健バッグに同封)	転入の方は健康課へ

母子保健

乳幼児健康診査

3~4カ月児、6・9カ月児、1歳6カ月児、3歳児の健康診査は対象者に個別通知をしています/転入の方には通知が届きませんのでお問い合わせください。☎健康課

こんにちは赤ちゃん訪問

生後4カ月ごろまでの赤ちゃん全員を助産師・保健師が家庭訪問し、赤ちゃんの健康チェックや育

児の相談を行っています/赤ちゃんが生まれたら早めにお誕生連絡票を投函しましょう。☎健康課

もぐもぐ教室 (7~8カ月頃の離乳食)

11月8日(金)午前10時15分~11時30分/平成25年2月~4月生まれの第1子と親/36組(申込順)/離乳食(2回食)のお話(簡単な試食あり)、歯のお手入れの話/母子健康手帳を持参/☎11月1日までに電話または直接健康課へ。



市内の地域安全情報 (8月の犯罪・災害発生件数)

●武蔵野警察署 ☎55-0110
 ◎還付金詐欺が再び多発しています:「医療費を多く支払っていますので、還付金があります」申請期限が過ぎてしまうのでお近くのATMに行き携帯電話で連絡ください」などの電話が市内でも多くなってきています。相手が女性でも話を信用せず、市役所や警察に必ず確認するようにしましょう。
 また、本当の息子をかたる「母さん、助けて詐欺」の電話も引き続き多くなっています。「すぐに」や「今日中に」という相手のだまし文句に慌てず、被害を防ぎましょう。常に留守番電話にしておくのも効果があります。
 ◎暴力団関係相談週間のご案内:10月

6日(日)~12日(土)/武蔵野警察署2階刑事組織犯罪対策課相談室

●武蔵野消防署 ☎51-0119
 「防災・危険物安全標語」の募集:東京消防庁では、家族や地域を災害から守る「防災標語」と危険物災害の防止に関する「危険物安全標語」を募集します。東京消防庁管内(稲城市・島しょ地域を除く)に在住、通勤、通学の方(消防職員・家族、消防団員を除く)/それぞれ最優秀賞の方に賞状と旅行券を贈呈。詳細は東京消防庁ホームページから最寄りの消防署までお問い合わせください。☎11月15日(金)まで。



犯罪発生件数	刑法犯 218件 (うち侵入盗2件)
--------	-----------------------

災害発生件数	火災・救助など 40件 救急 757件
--------	------------------------

10月の健康相談 *今月は実施しない相談ごとは、次回の予定を掲載

相談名	日時	場所	備考
健康なんでも相談・妊婦相談	月~金曜 9時~5時	保健センター	健康課 ☎51-0700
育児相談	2~8カ月	4日(金)	受付時間 1時30分~2時15分(初回のみ前日5時までに予約)
	9~17カ月	次回11月8日(金)	
	18カ月~6歳児	次回平成26年1月27日(月)	
	2カ月~1歳未満	18日(金) 次回11月22日(金)	
健康相談(予約制)	3日(木)・25日(金)	1時15分~2時15分	保健センター
歯科健康相談(予約制)	次回11月28日(木)	1時30分~2時30分	保健センター
くすりの相談	随時	随時	市内薬剤師会会員薬局

健康づくり事業団

健康づくり事業団(保健センター2階) ☎51-2828
 健康づくり支援センター(同1階) ☎51-0793

健康づくり支援センター

◎さあ始めようウォーキング「スポーツの秋ウォーク」

10月24日(木)午前9時30分~正午/けやきコミセン/雨天は室内講座。荒天、申込2名以下中止/市内在住の方/30名(申込順)/正しいウォーキング方法、4km強のグループウォーキングほか/健康づくり人材バンク/歩きやすい服装・靴、タオル、帽子、飲み物、両手が自由になるかばん、あれば歩数計(無料貸出あり)持参/無料/☎同センター

◎けんこう★からだづくり講演会「脳科学に基づいた親子でできる運動遊び」

11月2日(土)午前10時~11時30分/スイングレインボーサロン/3歳以上の未就学児と保護者/40組80名(申込順)/けんこう★からだづくり絵画コンテスト表彰式、子どもの基礎力を身につける方法/柳澤弘樹(国際知的財産研究機構脳機能研究所主任研究員)/無料/託児:4カ月~3歳未満、20名(申込順)/☎同電話または直接同センターへ

◎インボディ測定会

10月15日(火)①午前9時30分②10時/各2時間/保健センター/各8名(申込順)。ペースメーカー使用者・妊娠中・測定後1年未満の方不可/筋肉量、体脂肪率、姿勢バランス、基礎代謝量などの測定、結果説明(健康運動指導士)、自分の食目標を決める講座(管理栄養士)。はだしで測定/講師:健康づくり人材バンク/測定後、通信講座日本縦断KKC(歩数計を使用)の紹介あり/無料/☎同電話または直接同センターへ

医療安全支援講演会「知って安心!薬のお話~薬の飲み方・飲ませ方~」

10月30日(水)午後2時~4時30分/スイングホール/100名(申込順)/上村直樹(東京都薬剤師会副会長、東京理科大学薬学部教授)/無料/☎10月23日までに電話・ファクス(3頁の申込要領参照し、10月30日の講演会参加希望と明記)で多摩府中保健所保健医療係 ☎042-362-2334、FAX042-360-2144へ。

武蔵野赤十字病院からのお知らせ

10月1日から、救急・小児科・乳腺科・産科(12週まで)を除き、「完全紹介・予約制」となります。初診の方は、おかけの医療機関の「紹介状」と「受診日の予約」が必要です。詳しくは病院ホームページをご覧ください。☎同院 ☎32-3111

休日の医療機関 10/1(火)~14(祝)

初期救急・二次救急 (下記5病院が対応)	初期救急(入院を必要としない急病)に輪番制で対応 ◎印=午前9時~午後5時 ●印=午前9時~午後10時(休日準夜病院) ※小児の場合、症状によっては他の病院での受診をお勧めする場合があります(電話連絡のうえ受診) 二次救急(入院を要する救急) 平日夜間、休日24時間 小児科については武蔵野赤十字病院で対応				
病院名	住所	☎	6(日)	13(日)	14(祝)
松井外科病院	吉祥寺東町1-19-23	22-2270	◎	●	
吉祥寺南病院	吉祥寺南町3-14-4	45-2161		◎	
森本病院	吉祥寺本町2-2-5	22-5161	●		◎
吉方病院	中町2-2-4	52-4371		◎	●
武蔵野陽和会病院	緑町2-1-33	52-3212	◎		◎
※吉方病院は整形外科、その他は内科、外科系に対応					
二次救急・三次救急(二次救急では対応できない救命・救急)					
武蔵野赤十字病院 境南町1-26-1			☎32-3111		
歯科診療	午前9時~午後5時 電話連絡のうえ受診				
6(日)	辰野歯科医院	吉祥寺本町2-31-2ケヤキビル1階	20-9484		
13(日)	あしだて歯科医院	境南町2-9-13グリーンサンハイツ1階	32-8222		
14(祝)	田辺歯科医院	境5-20-5	51-2400		
調剤薬局	日曜午前9時~午後5時 市薬剤師会武蔵野管理センター				
武蔵野管理センター薬局 中町3-7-1武蔵野コーポラス105			☎55-6710		
東京都保健医療情報センター 24時間案内 健康案内ひまわり その他の診療科の医療機関、保健医療情報提供	東京都版救急受診ガイド 病气やけがの緊急度や受診する科目をパソコンや携帯電話などで確認できるサービスを東京都消防庁ホームページで提供中				
☎03-5272-0303(自動応答) FAX03-5285-8080(聴覚・言語障害者向け)	東京都消防庁救急相談センター 電話での相談 #7119				

コミュニティセンター 講師の方の敬称略

10月 事業案内 問い合わせは各コミセン(頁下欄外を参照)へ

●事前に電話または窓口へ(市報発行日1日・15日より受け付け) 特に表記のないものは、会場は各コミセン、申込順、無料、当日直接会場へ

Table with 4 columns: Area (e.g., 吉東, 本宿, 本町), Event Name, Date/Time, Details. Lists various community events across different districts.

担当:市民活動推進課

文化祭特集 ① (10月)

吉南 「つながるっていいね!誰もが参加できる文化祭!」

17日(木)~20日(日)午前9時30分~午後9時
●展示:地域の団体・サークルの活動紹介、作品展
●イベント:体験講座(こども書道、キッズ空手など)

吉北 「笑顔であいさつ ふれあいの場 北コミセン」

19日(土)午前10時~午後5時、20日(日)午前10時~午後4時
●展示:絵画、写真、編み物、手芸品
●イベント:コーラス(輪の広場、スイング・スイング、アンサンブルウィンズ)

緑町 「地域ふれあいまつり」-明るいまちづくりと絆-地域コミュニティの「輪」から

19日(土)午前10時~午後6時、20日(日)午前10時~午後3時
●展示:絵画、書、写真、手芸。団体の活動紹介
●イベント:折紙コーナー。写真入りカレンダー作成

コミセンの連絡先

- List of community centers and their contact information: 吉野(43-6372), 御殿山(48-9309), 本町(22-7002), etc.

第50・51回市民と市長のタウンミーティングの報告書ができました

5月12日にコピスふれあいデッキこもれば、6月28日に商工会館で開催した第50・51回タウンミーティングの意見交換の要旨と出された意見に対する市の対応方針を掲載しています

赤い羽根共同募金にご協力ください

10月中、赤十字奉仕団員などが各家庭を訪問します。同募金は、地域福祉の推進事業や活動、子育て・家庭支援活動などに役立てられています



支援課 ☎60-1941、都共同募金会 ☎03-5292-3182

市公式ホームページが全ページスマートフォン対応

10月1日から、市公式ホームページの全ページがスマートフォン対応となります。スマートフォンから市ホームページをご覧いただくと自動的にスマートフォンに対応した画面表示に切り替わります



市民伝言板

市民の市内での活動の情報交換や仲間づくりをお手伝いするためのコーナーです。講師の方などの敬称略。掲載内容の責任は主催者にあります

掲載希望の方へ 対象:市民または市民サークルによる市内での活動・催し。同一人・サークルの掲載は6か月に1回/掲載基準:申込書裏面および市ホームページに掲載。必ずご確認ください

おいでください 市民が市内で主催する催しなど。特に表記のないものは無料

Table listing community events with columns: 催しもの(団体名), 日時・場所, 会費/申・問, 備考. Includes events like social dancing, free market, and performances.

仲間あつまれ 市民が市内で活動しているサークルなど。☎は入会金

Table listing clubs and groups with columns: 団体名(活動内容), 活動時間・場所, 会費/申・問, 備考. Includes dance circles, hiking groups, and music groups.

コミュニティ