

●武蔵野市ホームページ
<http://www.city.musashino.lg.jp/>
携帯電話版は末尾に m/ を。



紙面から

特集	プレイス・フェスタ2013	6
	技能功労者・産業功労者が決まりました	2
	台風26号災害義援金を受付	2
	Musashinoごちそうフェスタ	8

発行 ● 武蔵野市 編集 / 総合政策部秘書広報課 〒180-8777 武蔵野市緑町2-2-28 代表電話 ☎0422-51-5131

～戦争も核もない世界を武蔵野から～

11月24日は 武蔵野市平和の日

「武蔵野市平和の日」をご存じですか？市では、戦争の悲惨さと平和の尊さを後世に伝えていくため、毎年、11月24日を中心に、市民の皆さんとともに恒久平和に向けたメッセージを発信しています。

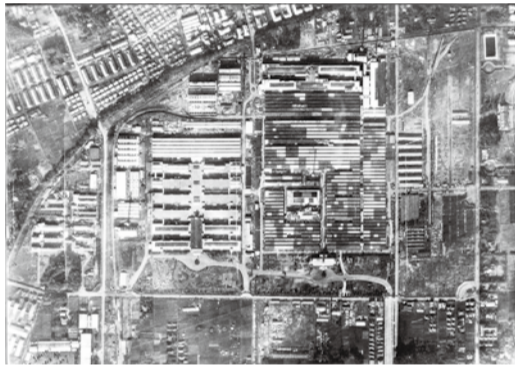
☎市民活動推進課 ☎60-1829



北村西望氏の長崎の平和祈念像の原像
(井の頭自然文化園彫刻館)

平和の日とは

昭和19年11月24日、当時の武蔵野町は、現在の都立武蔵野中央公園付近にあった軍需工場・中島飛行機武蔵製作所を目標にした、米軍のB29爆撃機による首都圏で最初となる空襲を受けました。その後計9回にわたる空襲により、周辺住民を含む多くの方が犠牲になりました。市では犠牲になられた多くの方に哀悼の意を表するとともに、この戦争の記憶を風化させることなく、平和の大切さを伝えていくために11月24日を「武蔵野市平和の日」として制定し、毎年、この日を中心に平和事業を開催しています。



中島飛行機武蔵製作所全景(米国立公文書館所蔵)S19.11撮影

ご存じですか？武蔵野市平和の木

平成23年11月24日、平和の日の制定を記念して長崎市から譲り受けた被爆クスノキ2世の苗木と市民の木であるハナミズキを、「武蔵野市平和の木」として「はらっぱむさしの(都立武蔵野中央公園に隣接)」に植樹しました。現在、元気に育っています。



被爆クスノキ(当時)



被爆クスノキ2世の苗木

戦争体験記・戦時中の資料などを募集します

市では「武蔵野から伝える戦争体験記録集」I・IIを発行し、市民の貴重な戦争体験を後世に伝えています。戦争体験や戦時中の資料は引き続き募集を行っています。ご応募いただいた体験の記録は今後、記録集の続編として発行する予定です。詳しくは市民活動推進課へお問い合わせください。



武蔵野の空襲にちなんだパネル展を開催中

- ①11月15日(金)～21日(木) / 午前8時30分～午後5時(15日は正午から、21日は正午まで) / 市役所ロビー
- ②11月21日(木)～26日(火) / 午前9時30分～午後10時(21日は午後3時から、26日は午後4時まで) / 武蔵野プレイスギャラリー



パネル展(武蔵野プレイス)

秋の褒章と叙勲

秋の褒章と叙勲が行われ、市内で下記の方が受章されました(敬称略)。おめでとうございます。

褒章 【紫綬褒章】 おおとも かつひろ 大友 克洋 <芸術文化功績>

女性に対する暴力をなくす運動(11月12日～25日)

☎市民活動推進課男女共同参画担当 ☎60-1869

暴力は、対象者の性別や加害者・被害者の間柄を問わず、決して許されるものではありません。特に、夫・パートナーからの暴力、性犯罪、売買春、セクシュアル・ハラスメント、ストーカー行為など女性に対する暴力は、女性の人権を著しく侵害するものです。暴力や人権尊重について一緒に考えてみませんか。



女性に対する暴力根絶のためのシンボルマーク

◎パネル展

- ①11月17日(日)まで:武蔵野プレイスギャラリー
- ②11月18日(月)午後1時～25日(月)正午:市民会館ロビー

◎講座「もしも被害を打ち明けられたら-DV・性暴力-」(講師の方の敬称略)

11月16日「『これってDV?モラハラ?』と聞かれたら-あなたにできること」(西山さつき・レジリエンス副代表)・30日「子どもは知っている-DVもうひとりの被害者」(春原由紀・武蔵野大学名誉教授)、12月14日「性犯罪被害にあうということ」(小林美佳・同左著者) / 各土曜(全3回) / 午後2時～4時 / 市民会館 / 詳細はむさしのヒューマン・ネットワークセンターホームページ参照 / ☎同センター ☎37-3410

市議会からのお知らせ

下記の日程で、第4回市議会定例会を開催します。本会議と決算特別委員会の模様を市議会ホームページで生中継しますのでご覧ください。日程は変更することがあります。ホームページで確認してください。

<http://www.city.musashino.lg.jp/shigikai/>

☎議会事務局 ☎60-1883

■期日・内容	12/3(火)	12/4(水)
開会時間:午前10時(予定)		決算特別委員会
11/20(水) 本会議(施政方針)	12/9(月) 本会議(決算審査報告など)	
11/22(金) 本会議(代表質問)	12/11(水) 総務委員会	
11/26(火) 本会議(一般質問)	12/12(木) 文教委員会	
11/27(水) 本会議(一般質問・議案上程など)	12/13(金) 厚生委員会	
11/28(木) 本会議予備日	12/16(月) 建設委員会	
11/29(金) 決算特別委員会	12/17(火) 外環道路特別委員会	
12/2(月)	12/19(木) 本会議(委員会審査報告など)	

市議会の放送予定	むさしの-FM(78.2MHz)		ケーブルテレビ (デジタル112ch)。午後7時～
	生中継	録音放送	
市長施政方針演説	午前10時～	午後9時～ 26日は放送予備日	
各会派代表質問	11/20(水)	11/21(木)	11/27(水)～12/1(日)
	11/22(金)	11/23(祝)～26(火)	再放送12/2(月)～6(金)

☎むさしの-FM ☎23-0782、JCN武蔵野三鷹 ☎0120-914-000

人口と世帯

《平成25年11月1日現在、()は前月比》

人口 14万651人(53人増) 世帯数 7万3162世帯(15増)
●男 6万7604人(72人増) ●女 7万3047人(19人減)
(うち外国人住民数)2278人(36人増)

むさしの-FM(78.2MHz)「マイシティむさしの」

月～金 9:30 12:15 13:30 14:45 16:45 18:30
土 9:30 11:45 12:45 15:30 16:45 18:30
日 9:30 11:45

ケーブルテレビ(11ch)「むさしのシティニュース」

月～金 6:30 12:00 19:00 22:30
土・日 6:30 12:00 18:45 22:30

お知らせ

文中の敬称略

■平成25年度技能功労者・

産業功労者が決まりました

永年にわたり同一の職業に従事し、技能の練磨や後進の育成にあたり、市民生活の向上に貢献された方を技能功労者として、農業・工業・商業の発展に多大な貢献をされた方を産業功労者として、表彰しています。☎生活経済課60-1832

技能功労者 15名

氏名	職種	居住地
三浦昭一	製菓技術師	八幡町
吉田一敏	豊職	吉祥寺南町
清水経夫	配管工	境南町
梅川哲義	鍼灸マッサージ師	吉祥寺東町
高木恵美子	美容師	境
下谷道晴	理容師	吉祥寺南町
泉妻克治	理容師	境南町
吉田英博	理容師	境
嶋田博	調理師	吉祥寺南町
美濃和数夫	調理師	吉祥寺本町
坪田健	大工職	西久保
伊勢野清	塗装工	緑町
小柳壽雄	ブロック工	関前
大山忠雄	板金工	関前
中田正男	自転車整備士	関前

産業功労者 7名

氏名	職種	居住地
坂本清一	農業	八幡町
田中裕志	農業	吉祥寺北町
林敏雄	工業	小平市花小金井南町
五十嵐保	工業	西東京市向台町
金子和雄	商業	吉祥寺東町
佐藤四子男	商業	西久保
河西勝利	商業	境南町

■「わたしの便利帳」に

広告を掲載しませんか

市内全戸に無料配布する「わたしの便利帳」に掲載する広告を募集します。募集期間：12月26日まで。発行予定：平成26年2月末。11万部・A4判。満稿、掲載基準などにより掲載できない場合あり。☎市民活動推進課60-1829、広告に関するお問い合わせは(株)サンケイリビング新聞社21-2531へ。

■伊豆大島等台風26号災害東京都義援金を受け付けています

台風26号により被害を受けた大島町への支援のため、災害義援金を受け付けています。皆さまの温かいご協力をお願いします。受付場所：市役所案内・市民課・生活福祉課・高齢者支援課の各窓口、各市政センター・図書館、保健センター、市民会館、市民社協、国際交流協会。☎地域支援課60-1941



■生活機能評価チェックリストを返送してください

8月中旬にチェックリストを送付し、未回答の方には、健康・生活状況を伺う訪問調査を実施しています。回答は任意ですが、未回答の方は返送期日を過ぎていても、できるだけ回答してください。回答を希望しない場合は連絡してください。☎高齢者支援課60-1947

ごみとリサイクル

クリーンセンター☎54-1221、粗大ごみ受付センター☎60-1844
ごみ総合対策課☎60-1802(〒180-0012緑町3-1-5)

■みんなで参加しよう！

市内一斉清掃

11月24日(日)午前9時～約1時間(受付8時45分) / 小雨実施 / 集合場所①吉祥寺駅北口駅前広場内②三鷹駅北口③境南ふれあい広場公園(武蔵野プレイス北側) / 駅前、商店街、住宅地などで、ごみの散乱防止および環境美化意識の向上のため、一斉清掃を実施 / 清掃ができる軽装。清掃用具は市で用意(軍手やレジ袋などのごみ袋持参歓迎) / ☎当日、直接①～③の集合場所へ / ☎ごみ総合対策課
◎小・中学生による街の美化運動:11



月24日(日)午前9時～10時30分 / 市立小学校区ごとの道路・公園 / 詳細は各校配布のチラシ参照 / 共催: 青少年問題協議会各地区委員会 / ☎児童青少年課60-1853

■ごみ減量資源化推進事業者(Ecoパートナー)の募集

市内に所在する月間10トン以上を排出する事業者で、ごみ減量資源化に積極的に取り組んでいる事業者を表彰します。☎11月25日までにハガキ・ファクス・Eメール(3頁の申込要領参照)または電話でごみ総合対策課FAX51-9950、sec-gomitaisaku@city.musashino.lg.jpへ。



■東京外環(関越～東名)の大深度申請に係る国と市民の話合いの会

12月10日(火)午後6時30分～8時30分 / 市役所802会議室 / 参加者を募集(当日傍聴可) / 対象: 共に武蔵野市在住の方 / 申請者である事業者(国、東日本高速道路(株)、中日本高速道路(株))が参加予定 / 事前に質問・意見を受け付け(応募時1人3問まで)。類似の質問を集約するなど取りまとめた上で当日回答予定 * 質問内容は、外環本線のみ(外環2は対象外) / 参加者には11月末頃に入場券を送付 / ☎申・問11月22日(消印有効)までに郵送・ファクス・Eメール(3頁の申込要領参照し、質問・意見内容も明記)で〒180-8777まちづくり推進課☎60-1870、FAX51-9250、sec-machidukuri@city.musashino.lg.jpへ。

■認定長期優良住宅に対する固定資産税の減額制度

対象: 平成21年6月4日～26年3月31日に新築した認定長期優良住宅で、居住部分の床面積(*)が1戸当たり50m²(一戸建て以外の貸家は40m²)～280m²で、家屋全体の床面積の2分の1以上の住宅(*マンションなどの区分所有家屋: 「専有部分の床面積」と「共用部分のあん分床面積」の合計。賃貸マンション、アパートなどの共同住宅: 独立的に区画された部分ごとに同様に計算) / 減税額: 新築の翌年度から5年間(3階建て以上の中高層耐火建築物は7年間)、居住部分に相当する固定資産税額の2分の1(1戸当たり120m²相当分まで) / 申告: 新築家屋調査時に、長期優良住宅の認定通知書の写しを添えて申告してください / ☎資産税課☎60-1825

■11月25日(月)～12月1日(日)は犯罪被害者週間です

犯罪被害に遭われた方やそのご家族の生活を支援するために、各種支援施策に関する情報提供や関係機関・団体を紹介しています / ☎市民活動推進課☎60-1829



■保存樹林などへの助成制度

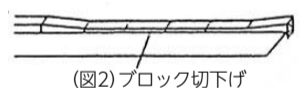
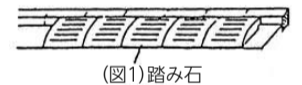
屋敷林などのまとまった樹林や大木、生垣などを保全するため、所有者の同意を得て保存指定し、助成金(年間)を給付しています / 樹木: 幹回り1.3m以上または高さ10m以上。樹林: 面積300m²以上。生垣: 新設後3年以上で延長5m以上高さ0.6m以上 / 樹木: 1本6000円。樹林: 1m²100円。生垣: 1m300円など / ☎緑のまち推進課☎60-1863

■障害者福祉についてのアンケート調査を実施

障害のある方が日常生活を送るうえで必要となるサービスを検討し、平成27年度から3年間の障害者計画に役立てるため、アンケート調査を実施します。調査票は年内の発送を予定していますので、お手元に届きましたらご回答くださいますようご協力をお願いします / ☎障害者福祉課☎60-1904

■道路に危険な踏み石を置かないで!

道路上の踏み石(図1)は、雨水の流れを悪くし、道路冠水やつまりで転倒するなど事故の原因になりますので、速やかに撤去してください。道路と宅地の境にあるブロックの切下げ(図2)を行うことにより、段差は解消されます。市に届け出をした後、自費で工事を行ってください / ☎道路課☎60-1857



■武蔵野・三鷹パートタイム就職面接会

11月29日(金)午後2時～4時(受付1時30分～3時30分) / パートタイムで仕事をお探しの方 / 商工会館市民会議室 / 参加企業7社程度(約1週間前にハローワーク三鷹窓口・ホームページで公開) / 履歴書複数枚、ハローワーク紹介状、雇用保険受給資格者証(雇用保険受給中の方)を持参 / ☎当日、直接会場へ / ☎ハローワーク三鷹☎47-8617、生活経済課☎60-1832

会議などの開催と傍聴

*いずれの会議も傍聴できます

会議名	日時	会場	傍聴・議題など	☎申・問
地域自立支援協議会(拡大協議会)	11月18日(月)午後6時～8時	市役所811会議室	10名(先着順) / 各専門部会活動報告ほか	当日、10分前までに直接会場へ / 障害者福祉課☎60-1904
これからの地域コミュニティ検討委員会	11月19日(火)午後6時30分	かたらいの道市民スペース	10名程度(先着順) / コミュニティのあり方についてなど	当日、直接会場へ / 市民活動推進課☎60-1830

☎22-1821
☎56-3800
☎53-2200

■「市報むさしの」は、全戸配布のほか、市の施設、JR3駅などに置いてあります。視覚障害の方のために、音声版「声の市報」も作成しています / ☎秘書広報課☎60-1804

市政センター

▷吉祥寺 〒180-0004 吉祥寺本町1-10-7商工会館2階
▷中央 〒180-0006 中町1-2-8
▷武蔵境 〒180-0022 境2-10-27

子育て

■平成26年4月1日からの学童クラブの入会申請を受け付けます

入会申請書:児童青少年課、各学童(こども)クラブ(正午~午後6時30分)で配布。市ホームページから印刷可/育成料:月額5000円(減免制度あり)/**申・問**11月15日(金)~29日(金)(土・日曜、祝日を除く)午前8時30分~午後5時15分に、入会申請書、監護できないことを証明する書類(就労証明書など)を持って直接児童青少年課☎60-1853へ/11月27日~29日は市役所西棟1階の特設窓口にて午後8時まで受付/在籍児童(育成料滞納がある場合を除く)は在籍クラブで受付可。新入会児童は在籍兄弟と同時に申請の場合のみ当該クラブで受付可(正午~午後6時30分)/障害児は在籍、新入会ともに同課で受付/詳細は市ホームページ参照。

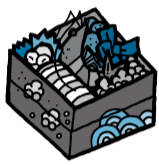
講座・講習

講師の方の敬称略

■消費生活講座

「手作りおせち料理講習会」

12月10日(火) 午前10時~午後1時/マノ料理学園(吉祥寺南町4-15-8)/市内在住・在勤の方/24名(超えた場合抽選)/伊達巻き、アーモンドごまめ、魚の菊花焼き、鶏の三色蒸しほか/間野百合子(同学園園長)/1500円(教材費)/エプロン、三角巾、筆記用具、ふきん、台ふきん持参/**申・問**11月25日(必着)までにハガキ・ファクス・Eメール(申込要領参照)で消費生活センター☎21-2972、FAX51-5535、cnt-syohisya@city.musashino.lg.jpへ。



■「だれもが個人として尊重される社会へ-おとなが学び直す人権」

12月7日(土) 午前10時~正午/むさしのヒューマン・ネットワークセンター会議室/市内在住・在勤・在学の方/20名(申込順)/改めて人権に対する理解を深めます/内藤和美(お茶の水女子大学リー

ダーシップ養成教育研究センター特別研究員)/無料/託児あり:2歳~未就学児5名(保険料100円)。子ども同伴の受講不可/**申・問**電話・ファクス・Eメール(申込要領参照し、託児希望は子どもの名前、性別、生年月日も明記)で、同センター☎・FAX37-3410、mhnc@tokyo.email.ne.jpへ。<http://www.mhnc.jp/>から申込可。

■男性のための料理講習会「僕の十八番」

12月5日・12日・19日の木曜/全3回/午前10時~午後2時/吉祥寺北コミセン/市内在住のおおむね60歳以上の男性/10名(初参加者優先し超えた場合抽選)/市協力栄養士(高齢者食事学研究会)/1800円(3回分材料費)/**申・問**11月25日までに電話で高齢者支援課☎60-1846へ。

■おもいきり歌って、健康増進 G・Aカラオケ教室

12月は都合によりお休みです/**問**高齢者支援課☎60-1846

スポーツ

■市民体育祭 ソフトテニス中学生大会

12月15日(日) 午前9時/庭球場(緑町3-1-34)/市内在住・在学の中学生/1ペア20円/**申・問**11月16日~25日に直接体育協会☎55-4119へ。

■野外活動センター

☎54-4540、FAX51-9810、<http://www.musashino.or.jp/>

自然の村直行バス運行 ~2泊3日の行程で自然の村へ~

平成26年1月24日(金)~26日(日)/近隣スキー場、1日目午後7時三鷹駅北口出発・3日目午後5時解散/自然の村(長野県川上村)宿泊/貸切バス使用(添乗員同行)/2日目にシャトレゼスキーリゾート八ヶ岳へ無料送迎あり/市内在住・在勤・在学の方ほか/26名(申込順)/往復3000円(宿泊・食事代別途)/**申・問**2カ月前~2日前までに、自然の村の宿泊予約と合わせて同センターへ

*旅行条件説明書はホームページまたはDo Sportsをご覧ください

(公財)武蔵野生涯学習振興事業団 野外活動センター(東京都知事登録旅行業第2-6513号 社団法人全国旅行業協会保証社員)武蔵野市吉祥寺北町5-11-20

● スポーツ関連のお知らせ ●

○未就学児の一時保育(12月分)

火曜日:3日・17日、水曜日:4日・11日・18日、木曜日:5日・12日・19日、金曜日:6日・13日/午前9時~午後1時/総合体育館3階和室研修室/体育施設利用者、スポーツ教室参加者に限る/20名(先着順)/1時間(1000円)以上30分(500円)単位で受付/**申・問**希望日の2日前までに同館☎56-2200へ。<http://www.musashino.or.jp/>から申込可。

申込要領

ハガキ・ファクス・Eメールの記入例

- ① 行事名(コース)
- ② 住所
- ③ 氏名(ふりがな)
- ④ 電話番号

- ほかに記入事項のある場合は、記事に明示します
- 特に記載のない場合、1行事(コース)1人(家族)1枚の申し込みです。
- 往復ハガキの場合は返信用にも住所・氏名を記入
- 申込先の市内施設の住所は、見出し部分や頁下の欄外、最終頁をご覧ください(市役所内の課へは〒180-8777で届きます。住所不要)
- 受け付け開始日について表記のないものは発行日1日・15日各施設の開館時間より受け付けます。

■スポーツ祭東京2013へのご協力ありがとうございました

9月28日~10月14日にスポーツ祭東京2013(第68回国民体育大会・第13回全国障害者スポーツ大会)が開催され、盛況のうちに終了しました。市内ではラグビーフットボール、バスケットボール、グランドソフトボールの3競技の大会が行われ(ウォーキングは台風の影響で中止)、約1万7000人の方々に来訪いただきました。



◎ボランティアへのご参加

大会当日の会場運営に協力いただいた大会運営ボランティア、JRの駅や会場案内を担っていただいた観光案内ボランティア、会場を彩った歓迎花の育成や水遣りを行っていただいたフラワースタッフなど延べ800人以上の方々にボランティアとして協力いただきました。



◎大会への協賛

大会の広報や運営に対して、多くの企業・団体から協賛をいただきました/協賛企業・団体:(株)アトレ吉祥寺、稲垣薬局、関東バス(株)、吉祥寺サンロード商店街振興組合、(株)グラフィコ、東京ココ・コーラボトリング(株)、東京むさし農業協同組合、東京武蔵野ライオンズクラブ、武蔵野ヤクルト販売(株)、横河電機(株)、リサイクルグループ桜美会、(株)リベスト



問生涯学習スポーツ課国体・障害者スポーツ大会推進担当☎60-2013



自分のために、家族のために がん検診を受けていますか?

以前は不治の病といわれたがんですが、医療の進歩とともに治らない病気ではなくなってきました。武蔵野市ではがんの早期発見・早期治療を目指して、胃がん・肺がん・大腸がん・子宮がん・乳がんの5種類のがん検診を行っており、乳がんの視触診と子宮がんを除いては保健センターで受診することができます。

武蔵野市はがん検診の受診率が都内では比較的高く、市民の健康意識の高さがうかがえます。市ではさらなる受診率の向上を目指し、年齢や受診歴などを考慮した勧奨はがきの送付や、健康講座などで受診の呼びかけを行っています。子宮がん・乳がんについては5歳ごとの対象年齢者に無料クーポンを支給し、平成22年度からは子宮がんの対象者全員に勧奨通知を送っています。その結果、受診率が上がるという効果も出ており、リーフレットの作成などによる効果的な勧奨方法も検討しています。

多くの自治体で検診の有料化が進む中、武蔵野市では乳がん以外

は無料で受けることができます。無料検診は受診が容易になる一方、受診予約できる人数に限りがある中、キャンセルする人が少なくないという残念な現状もあります。

がんの治療は、患者本人はもちろん家族にとっても肉体的、精神的、経済的に大変な負担となります。何よりがんによる死亡者数を減少させるためには早期発見・早期治療が極めて重要です。検診を受けたら、その結果を放置せず検査結果を確認し、必要なときは必ず精密検査を受けましょう。

自分の健康のため、そして家族の安心のために定期的ながん検診を受けることが大切ではないでしょうか。がん検診にかかる予算は約1億5000万円です。日程など詳細は市報や市ホームページ、健康だよりに掲載されています。(取材協力:健康課/執筆者:星詩子)

問市政資料コーナー☎60-1809

○記事で紹介した内容については健康課(保健センター内)☎51-0700へ

ツイッターとフェイスブックで市政情報を発信しています

ツイッター:http://twitter.com/musashino_hope

フェイスブック:<http://www.facebook.com/musashinocity>

問秘書広報課☎60-1804



むさしの防災・安全メール 台風・地震などの災害・防災情報、事件・不審者・環境などの安全情報ほか/配信不定期/利用方法:パソコンや携帯電話などから登録ページにアクセス。<http://mobile.city.musashino.lg.jp/index.cgi?page=4/>**問**秘書広報課☎60-1804



公園★親子ひろば!

11月21日(木)午前10時~正午/雨天中止/むさしの市民公園(緑町2-2)/子育て支援スタッフが親子で楽しく遊ぶお手伝いをします/当日、直接会場へ/子ども家庭支援センター☎60-1239

子育て支援事業

子育て中の方が気軽に利用できる催しを行っています/特に表記のない事業は、市内在住の各年齢の未就園児と親/無料/☎☆は当日、直接会場へ/☎は事前に電話/◎印は事前に電話または直接各施設へ/定員のあるものは申込順/☎詳細は主催者(各施設)にお問い合わせください。

保育園

☎各園(月~金曜日午前10時~午後4時)/すくすくスタート事業は子ども家庭支援センター☎60-1239

Table with 4 columns: 会場, 日程, 時間, プレママ/あかちゃん/すくすく. Rows include 千川保育園, 境南第2保育園, 境南保育園.

Table with 4 columns: 保育園, 事業名, 日程, 時間, 対象. Rows include 吉祥寺, 境南第2, 南, 境南, 東, 武蔵野赤十字, 北町, 精華, 精華第二, 西久保.

子育て支援施設

運営団体:子ども協会☎36-0671

吉祥寺:0123吉祥寺 吉祥寺東町2-29-12 ☎20-3210 休館 日・月曜
はらっぱ:0123はらっぱ 八幡町1-3-24 ☎56-3210 休館 金・土曜
ぐるりん:おもちゃのぐるりん 緑町2丁目第3アパート1階 ☎37-2016 休館 日・月曜

市内在住の方(3歳対象事業は平成25年4月2日以降に4歳になった子も対象)/定員があるものは申込順/無料/※託児:生後5カ月以上の希望者(兄弟姉妹の託児は3日前までに予約)/☎◎15日(金)(はらっぱは17日(日))午前9時より電話または直接各施設へ/☎各施設

Table with 4 columns: 事業名, 日程・対象・内容, ☎, 託児. Rows include 0歳ひろば, 1歳ひろば, 2歳・3歳ひろば, クリスマスおたのしみ会出演者募集!, おもちゃ病院の日.

幼稚園

申込順/費用はおやつ・教材費/☎各園

Table with 4 columns: 幼稚園・連絡先・事業, 日程・対象, ☎. Rows include 樫の実, 武蔵野相愛, けやき, みやま.

*住所・氏名(ふりがな)・電話番号・生年月日・性別を明記

文化事業団

事務局(市民文化会館内☎54-8822)
☎:アルテ友の会(年会費1000円)

Table with 2 columns: 公会堂, 芸能劇場, 市民文化会館, スイグホール, 松露庵. Rows include 吉祥寺南町1-6-22, 吉祥寺本町1-8-16F&Fビル7階, 吉祥寺本町1-33-22, 中町1-11-16武蔵野タワー1階, 中町1-15-10, 中町3-9-11, 境2-14-1, 桜堤1-4-22.

劇団SCOT①『日中韓3カ国語版リア王』②『新釈・醜の母』③『シンデレラ』

12月13日(金)~26日(木)/吉祥寺シアター/演出:鈴木忠志/全席指定①5000円、市内在住・在勤・在学の方・④4500円/②③4000円、市内在住・在勤・在学の方・④3600円

Table with 2 columns: 公演日, 料金. Rows include 13日(金), 14日(土), 15日(日), 16日(月), 19日(木), 20日(金), 21日(土), 22日(日), 26日(木).

サム・ヤヘル ジャズ・オルガン・トリオ

1月16日(木)午後7時開演/スイグホール/オルガン:サム・ヤヘル、ベース:マツ・ペンマン、ドラムス:ホ

ルヘ・ロッシ/全席指定4000円、④3500円

藤原真理 チェロリサイタル

1月17日(金)午後7時開演/市民文化会館小ホール/J.S.バッハ無伴奏チェロ組曲(全曲)/全席指定1200円、④1000円



ホルヘ・ルイス・プラッツ ピアノ・リサイタル

1月24日(金)午後7時開演/市民文化会館小ホール/ラヴェル:ラ・ヴァルス、グラナドス:ゴイエスカス/全席指定2000円、④1500円

海老澤敏コレクション「モーツァルトとその時代」展

11月16日(土)~12月1日(日)午前10時~午後7時(最終日6時まで)/市民文化会館展示室/モーツァルトの自筆譜、マリア・テレジア、ルイ15世、英国王ジョージ3世の自筆書簡などを展示/入場無料
※講演会:11月18日(月)午後6時、30日(土)午後3時

Table with 2 columns: チケット予約専用電話☎54-2011 ホームページ www.musashino-culture.or.jp, *小学生以上に限る *予約チケットの取り消し・変更はできません

Table with 4 columns: 施設の使用申込, 施設名, 室名, 使用期間, 受付開始時間・場所. Rows include 市民文化会館, 芸能劇場, 公会堂, スイグホール, 松露庵, 吉祥寺美術館, 市民スペース, 吉祥寺シアター.

★は優先分(自主事業・貸館)のため劇場の空きなし
*市民文化会館大・小ホール、芸能劇場、公会堂ホールおよびスイグホール(イベントホール)は毎月第1木曜~翌週火曜、シアター劇場は奇数月24日~同月末、非営利の市内アマチュア芸術文化団体の優先期間です。受付開始時に対象団体の申し込みのない場合は一般の申し込みを受け付けます

子育て施設

【保育園】●南●吉祥寺南町3-6-15☎48-1501 ●吉祥寺●吉祥寺北町5-11-51☎51-5206 ●境●境4-11-3☎53-1783 ●境南●境南町5-1-1☎32-2443 ●東●吉祥寺東町3-28-3☎21-2495 ●北町●吉祥寺北町1-23-17☎21-6681 ●千川●八幡町1-4-13☎51-8478 ●境南第2●境南町2-20-17☎32-8167 ●桜堤●桜堤2-1-27☎52-4671 ●武蔵野赤十字●中町3-25-7☎52-3298 ●ありんこ●西久保1-11-10☎54-1356 ●精華●西久保1-37-9☎54-3854 ●精華第二●西久保2-15-3☎38-7352 ●西久保●西久保2-18-6☎51-5307 ●ふじの実●緑町3-4-3☎55-2525 【その他の施設】●子ども家庭支援センター(子ども家庭課内)☎55-9002、☎0120-839-002 ●桜堤児童館●桜堤2-1-29☎53-2206 ●境こども園さくら(桜堤児童館内)☎53-2312

プレイス・フェスタ 2013 ★12月7日(土)～23日(祝)★

～出会いを楽しむ～

無料
(2・7は有料)

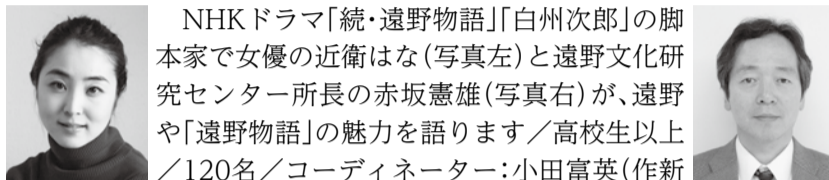
会場: 武蔵野プレイス
(開館時間: 午前9時30分～午後10時)

武蔵野プレイスは、「図書館」をはじめとして「生涯学習支援」「市民活動支援」「青少年活動支援」の機能を併せ持った施設です。開館3年目を迎え、年間150万人、これまで340万人以上の方が利用しています。今年も4つの機能が連携し「出会いを楽しむ」をテーマに「プレイス・フェスタ」を開催します。ぜひ、この機会に武蔵野プレイスを体感してください。☎武蔵野プレイス ☎30-1901



遠野文化研究センター連携事業 特別対談「ようこそ異界へ～遠野物語～」

12月15日(日)午後2時30分～4時 / フォーラム



NHKドラマ「続・遠野物語」「白州次郎」の脚本家で女優の近衛はな(写真左)と遠野文化研究センター所長の赤坂憲雄(写真右)が、遠野や「遠野物語」の魅力を語ります。高校生以上 / 120名 / コーディネーター: 小田富英(作新学院大学特任教授) / ☎11月29日まで

DANCE☆MUSIC LIVE

12月15日(日) / 境南ふれあい広場公園(雨天時23日(祝))

◎DANCEプレイス: 午前10時30分～11時30分 / ダンスを通して青少年の元気と情熱をお届けします。
◎青少年自主企画「MUS×MAS LIVE」: 午後1時30分～4時 / 企画から運営まで青少年が行う野外ライブ、音楽「MUSIC」で飾るクリスマス「X'mas」をお楽しみください。



詳細は ●プレイス・フェスタ2013特設ホームページ
<http://www.placefesta.jp>
●総合リーフレット(各市政センター・図書館などで配布)

PAP(プレイス・アート・プロジェクト)～りぼん reborn～

国内外で精力的に活動する若手美術家の毛利悠子の作品展。日用品に機械部品を組み合わせて、磁力や重力、光、温度など、目に見えない力を感じる時空を作り出します。



I/O(アイ・オー)2013年

◎展示: 12月12日(木)～17日(火) 午前9時30分～午後10時(17日は正午まで) / ギャラリーほか
◎ワークショップ: 12月14日(土) 午後1時～5時 / 18歳以上 ※小学1年生以上の子どもは保護者同伴で参加可 / 20名 / 毛利悠子と一緒にいきます / 1000円(材料費) / ☎11月30日まで

■ボランティア募集

ワークショップ補助や展示案内などの協力ボランティアを募集 / ☎11月30日まで / 詳細は特設ホームページでお知らせします。

共通 **G** ギャラリー、**F** フォーラム / ☎ 託児あり(有料) / ☎ 申し込み: 往復ハガキ(3頁の申込要領参照し、希望イベント名、性別、生年月日、託児希望は子どもの氏名(ふりがな)、性別、生年月日、**2** ワークショップは子どもの学年、**6** は参加人数、**9** は保護者氏名も明記。1イベント1人1枚)またはハガキを持って直接同館生涯学習支援担当へ(**10**・**12** 除く)。特設ホームページから申込可。定員を超えた場合抽選。特に表記のないものは当日、直接会場(先着順)へ。(講師の方の敬称略)

4 展示「タイムトリップ! 昭和の武蔵野市」～知っていますか、あの時、あの場所
12月7日(土)～9日(月) / 展示: 午前9時30分～午後10時(9日は午後6時まで) / 地域映像アーカイブ上映: 作品・時間など詳細はチラシ・ホームページ参照 / **G**



展示「タイムトリップ! 昭和の武蔵野市」

5 土曜学校「朗読ことばあそび倶楽部」～FM発表会・公開生放送
12月7日(土) 午前11時～午後0時10分 / **F** / 50名 / 小学3年～中学2年生29名が練習を重ねてきた4つの物語の朗読を発表

6 親子講座「パパ×ママ×絵本喫茶」
12月8日(日) 午前10時30分～正午 / **F** / 3歳以上 / 未就学児と保護者 / 25組 / よみかかせのコツを伝授 / 富岡史棋 / ☎ / ☎11月22日まで

7 食文化講座「魅惑の乳製品、手作りの美味さを食卓へ」
12月10日(火) 午後2時～4時 / **G** / 高校生以上 / 25名 / チーズやヨーグルトの作り方を科学的に解説、アイスクリーム作り / 三浦孝之(日本獣医生命科学大学) / 800円 / ☎ / ☎11月22日まで

8 シネマプレイス～夜の映画会
12月13日(金): 藤城清治影絵劇(映像作品)「クリスマスの鐘」ほか3作品(73分)、12月18日(水): 「ピナ・パウシュ夢の教室」(89分) / 午後8時(開場15分前) / **F** / 中学生以上 / 各70名

9 鉄道探検隊～JR武蔵境駅バックヤードツアー!
12月14日(土) / 平成19年4月2日～平成20年4月1日生まれ、小学生 / ☎11月28日まで / 鉄道展示同時開催: **F**

10 プレコン2013 (館内ツアー&利用者懇談会)
12月15日(日) 午前10時～正午 / **G** / スペースC / 30名(申込順) / ☎11月17日～30日に ☎30-1901へ

11 中高生が選ぶ「おすすめの一冊」POP展示: 12月18日(水)～21日(土) / 読書グッズ手作り体験: 12月18日・19日 / 午後3時～6時(随時受付) / 小学高学年以上 / **G** / 各30名

12 体験ビブリオバトル
12月21日(土) 午後2時～4時 / **F** / 中学生以上 / おすすめの本を制限時間5分で紹介し合う書評ゲームの体験 / 40名(申込順) / ☎11月17日から電話、Eメールで ☎30-1900、bibliobattle@musashino.or.jpへ

13 ギャラリーコンサート～冬に響くハープの調べ
12月22日(日) ①午後3時～②午後5時30分～(開場1時間前) / 40分間 / **G** / 各回50名 / 高山聖子

14 市民活動学校
12月23日(祝) 午前10時～午後5時(1コマ50分、全6コマ) / **G** / 各コマ20名程度 / 登録市民活動団体が市民先生となり公開授業をします / 授業内容: 社会、生活、国際、地域、実用、カルチャー・クラブ

特集



期間中イベント関連図書を展示します

この特集に関するお問い合わせは、武蔵野プレイス ☎30-1901へ

図書館

- 中央図書館……吉祥寺北町4-8-3 ☎51-5145 <http://www.library.musashino.tokyo.jp/>
- 吉祥寺図書館…吉祥寺本町1-21-13 ☎20-1011
- 武蔵野プレイス……境南町2-3-18 ☎30-1900 モバイル(携帯電話)版は末尾に m/ を

土曜の午後の映画会

11月23日(祝)午後2時30分(開場2時15分)／中央図書館視聴覚ホール／中学生以上／70名(先着順)／「紅いコーリャン」(1987年、中国、92分、カラー、字幕版、監督:チャン・イーモウ)／無料／**印**当日、**直**会場へ／**問**同館

シネマプレイス

今月は特別編として「シネマプレイス～夜の映画会～」を開催いたします。詳しくは6頁「プレイス・フェスタ2013」特集記事をご覧ください。

健康

健康課(保健センター1階) ☎51-0700(〒180-0001吉祥寺北町4-8-10)

特に表記のない限り、場所は保健センター、対象は市内に住民登録のある方、無料。ハガキなどでの申し込みは3頁の申込要領参照

肺がん検診のお知らせ

12月20日(金)／
男性:午後1時～2時、
女性:2時30分～3時
30分／平成26年3月
31日現在40歳以上
の方(3カ月以内に市の健康診査を受けた方、ほかで胸部X線を受ける方は対象外)／50名／胸部X線直接撮影、喀痰細胞診検査(必要な方)／**印**ハガキ・封書(3頁の申込要領参照し、生年月日、①たばこを喫煙中(過去に喫煙)の方は1日の本数と喫煙年数②過去6カ月以内に痰に血が混じったことがある方は「血痰あり」①②ない方は「なし」と記入)または**直**健康課へ。市ホームページから電子申請可。



母子保健

●こんにちは赤ちゃん訪問

生後4カ月ごろまでの赤ちゃん全員を助産師・保健師が家庭訪問し、赤ちゃんの健康チェックや育児の相談を行っています／赤ちゃんが生まれたら早めにお誕生連絡票を投函しましょう／**問**健康課

●乳幼児健康診査

3～4カ月児、6・9カ月児、1歳6カ月児、3歳児の健康診査は対象者に個別通知をしています／転入の方には通知が届きませんのでお問い合わせください／**問**健康課



11月のお知らせ

●国民健康保険税・後期高齢者医療保険料納期のお知らせ

第5期の納期限は12月2日(月)です。納期内納付にご協力ください／**問**保険課 ☎60-1836

●商工会館／3月分申込

市民会議室、会議所会議室:12月3日(火)午前9時30分までに申込書提出(午前9時開場)／商工会館5階会議室。その後6階事務室で随時／**問**商工会議所 ☎22-3631

官公署だより

●「女性の人権ホットライン」強化週間

11月18日(月)～24日(日)／夫・パートナーからの暴力や職場などでのセクシュアル・ハラスメント、ストーカー行為などについて人権擁護委員や法務局職員が電話相談に応じます／☎0570-070-810(平日:午前8時30分～午後7時、土日:午前10時～午後5時)／無料／秘密は守られます／**問**東京法務局人権擁護部第三課 ☎03-5213-1234(内線2516)

●武蔵野税務署からのお知らせ

◎青色決算・消費税などの説明会:12月2日(月)～4日(水)／不動産所得者:午前10時～正午、事業所得者:午後1時30分～4時／同税務署(吉祥寺本町3-27-1)／国税電子申告・納税システム(e-Tax)の説明あり／車

での来場不可
◎個人事業主の記帳・帳簿などの保存制度対象者の拡大について:平成26年1月から記帳・帳簿などの保存制度対象者が拡大され、個人で事業や不動産貸付などを行うすべての方は、記帳と帳簿などの保存が必要となります。お早めに準備をお願いします／**問**武蔵野税務署個人課税第1部門 ☎53-1311(自動音声案内「2」を選択)

●ご存知ですか! 検察審査会

検察審査会は、検察官の不起訴処分不服を持っている方のための制度です。申し立て、相談は無料。秘密厳守。審査員は有権者の中からくじで選ばれます／**問**立川検察審査会事務局 ☎042-845-0292

●かみかみ教室(9～11カ月ごろの離乳食)

12月17日(火)午前10時15分～11時30分／平成25年1月～3月生まれの第一子と親／36組(申込順)／離乳食(3回食)の話(簡単な試食あり)、歯のお手入れの話／母子健康手帳、歯ブラシ持参／**印**12月10日までに電話または**直**健康課へ。



●もうすぐパパ・ママのためのこのとり学級

◎平日クラス(全2回):①12月9日(月)親子の話、食育講座。②12月16日(月)夫婦の話、母と子の歯の健康／午後1時15分～4時／30人／②は歯ブラシ持参。◎土曜日クラス:12月7日(土)午前9時30分～正午／32組／赤ちゃんの生活、産後の体と心の変化、もく浴実習・妊婦体験ジャケット／バスタオル持参。【共通】初妊婦(受講時に妊娠16～31週の方)と夫／申込順／母子健康手帳、筆記用具持参／**印**1週間前までに電話または**直**健康課へ。

来月の予防接種	保護者は必ず、「予防接種と子どもの健康」を読み、母子健康手帳を持って子どもに同伴してください／ 問 健康課		
集団	BCG	1回接種	12/10・24(火)保健センター。午後2時～3時30分(時間厳守)
個別	問診票を持って市内の指定医療機関で受けてください。転入などで問診票をお持ちでない方は母子健康手帳を持って 直 健康課へ		

健康づくり事業団

健康づくり事業団(保健センター2階) ☎51-2828
健康づくり支援センター(同1階) ☎51-0793

人間ドック 予約状況は<http://www.musashino-health.or.jp/>に掲載

実施日:火・木曜日／午前中に検査、午後には医師による結果説明。健康相談可／オプション検査(別途料金):胸部CT、頸動脈超音波、ABC検査など／市内住民登録の方:2万1000円、その他:4万2600円／**印**健康づくり事業団

健康づくり支援センター

●健康づくり講座「はつらつ8(エイト)運動」ほかほか体操

12月9日(月)午前10時～11時30分(受付9時30分)／保健センター／健康づくりはつらつメンバー(当日登録可)／40名(申込順)／全身の血流を整える血液循環体操／講師:健康づくり人材バンク健康運動指導士／無料／水分補給用の飲料、タオル、動きやすい服装、室内履き不要／**印**電話または**直**同センターへ

●出前講座～あなたのグループに無料で講師を派遣します!～

希望の場所・日時に健康づくり人材バンクによる講座を出前で実施／運動・栄養・保健・歯科・薬に関する60種類以上のプログラムから1つ／市民10名以上の自主活動グループ／1グループ年1回／会場は申請者が用意／参加者を公募する場合は要相談／運営:健康づくり推進員／実施後報告書を提出／**印**実施希望日の3カ月から2週間前までに所定の申請書(同ホームページから印刷可・同窓口で配布)を郵送・ファクスまたは**直**同センターへ

●HIV即日検査・性感染症検査

11月28日(木)午後1時30分～3時30分／多摩府中保健所(府中市美好町2-51-1)／50名(先着順)／HIV検査の結果:当日1～2時間後、性感染症の検査結果:1週間後／無料／**問**同保健所 ☎042-362-2334

休日の医療機関 11/15(金)～30(土)

初期救急・二次救急 (下記5病院が対応)	初期救急(入院を必要としない急病)に輪番制で対応 ◎印=午前9時～午後5時 ●印=午前9時～午後10時(休日準夜病院) ※小児の場合、症状によって他の病院での受診をお勧めする場合があります(電話連絡のうえ受診) 二次救急(入院を要する救急)平日夜間、休日24時間 小児科については武蔵野赤十字病院で対応					
	病院名	住所	☎	17日(日)	23日(祝)	24日(日)
	松井外科病院	吉祥寺東町1-19-23	22-2270	◎		◎
	吉祥寺南病院	吉祥寺南町3-14-4	45-2161	●	◎	
	森本病院	吉祥寺本町2-2-5	22-5161	◎		●
	吉方病院	中町2-2-4	52-4371		◎	
	武蔵野陽和会病院	緑町2-1-33	52-3212		●	◎
※吉方病院は整形外科、その他は内科、外科系に対応						
二次救急・三次救急(二次救急では対応できない救命・救急)						
武蔵野赤十字病院 境南町1-26-1 ☎32-3111						
歯科診療 午前9時～午後5時 電話連絡のうえ受診						
	17日(日)	池園歯科クリニック	御殿山1-4-19			☎43-1414
	23日(祝)	有田歯科医院	吉祥寺本町2-20-3			☎20-2224
	24日(日)	とびた歯科	中町1-15-5三鷹ノースヒルズ3階			☎51-8900
調剤薬局 日曜午前9時～午後5時 市薬剤師会武蔵野管理センター						
武蔵野管理センター薬局 中町3-7-1武蔵野コーポラス105 ☎55-6710						
東京都保健医療情報センター 24時間案内 健康案内ひまわり その他の診療科の医療機関、保健医療情報提供 ☎03-5272-0303(自動応答) FAX03-5285-8080(聴覚・言語障害者向け)			東京版救急受診ガイド 病状やけがの緊急度や受診する科目をパソコンや携帯電話などで確認できるサービスを東京消防庁ホームページで提供中 東京消防庁救急相談センター 電話での相談 #7119			

●杉並区が緊急速報メール発信と防災行政無線放送を行います 杉並区では11月24日(日)の総合震災訓練に伴い、午前9時に区全域で防災行政無線放送および緊急速報メール(エリアメール)の発信を実施します。杉並区に隣接する地域でもメールを受信することがあります。マナーモード中でも着信音が鳴りますので、ご注意ください。鳴らさないようにするには、電源を切るなどの操作が必要です／**問**杉並区防災課 ☎03-3312-2111(代表)

コミュニティセンター 講師の方の敬称略

11月

事業案内 問い合わせは各コミセン(頁下欄外を参照)へ

事前電話または窓口へ(市報発行日1日・15日より受け付け) 特に表記のないものは、会場は各コミセン、申込順、無料、当日直接会場へ

生活習慣病予防料理講習会 午前10時/指導:市協力栄養士/600円/エプロン、三角巾を持参

Table with columns for location (e.g., 吉東, 本宿, 吉南), date, and event details (e.g., 小倉百人一首競技かるた大会, クリスマス会).

*結城座人形劇は日本財団の助成事業 担当:市民活動推進課

Musashinoごちそうフェスタ

市内で食事や買い物を楽しみ、地元の物産・逸品を知るイベントです。物産・逸品市:11月23日(祝)午前10時~午後4時...



フレッシュサラダ作戦 市内産野菜の直売会



①11月23日(祝)午前10時、東急百貨店吉祥寺店北側広場(ごちそうフェスタ会場内)...

吉祥寺美術館企画展「森山大道 モノクローム」

11月23日(祝)~12月27日(金)/午前10時~午後7時30分/粗粒子の質感や手ブレ感覚が効果を発揮した斬新な表現で知られる写真家・森山大道...



◎関連イベント:対談「モノクロームの魅力」:12月7日(土)午後2時~3時30分/同館音楽室/90名(申込順)...

市民伝言板 市民の市内での活動の情報交換や仲間づくりをお手伝いするためのコーナーです...

掲載希望の方へ 対象:市民または市民サークルによる市内での活動・催し。同一人・サークルの掲載は6カ月に1回/掲載基準:申込書裏面および市ホームページに掲載...

おいでください 市民が市内で主催する催しなど。特に表記のないものは無料

Table with columns: 催しもの(団体名), 日時・場所, 会費/申問, 備考

仲間あつまれ 市民が市内で活動しているサークルなど

Table with columns: 団体名(活動内容), 活動時間・場所, 会費/申問, 備考

コミュニティ研究連絡会 「地域コミュニティにおけるコミセンの役割について」

今年9月から来年12月にかけて「武蔵野市これからの地域コミュニティ検討委員会」が設置され、「市民の主体的参加による地域のつながりとコミュニティのあり方」や、「コミュニティセンター(コミセン)の機能、役割、管理および運営のあり方」などについて検討を行っています...

Table with columns: コミセンの連絡先, 住所, 電話番号

コミュニティ