

●武蔵野市ホームページ
http://www.city.musashino.lg.jp/
携帯電話版は末尾に m/ を。



紙面から

- 特集 誰もが安心して生活をできるように地域で見守りを… ⑧
- 第五期長期計画・調整計画市民会議委員募集… ②
- 水防訓練と地震対策ひろば …………… ③
- 食育フォーラム 講演「食育のすすめ」… ⑪

発行 ● 武蔵野市 編集 / 総合政策部秘書広報課 〒180-8777 武蔵野市緑町2-2-28 代表電話 ☎0422-51-5131

建物の耐震化を進めましょう

地震による建物倒壊から市民の生命・財産を守り、災害に強いまちづくりを進めるため、市内の建物の耐震化を促進しています。阪神淡路大震災においても、昭和56年以前の旧耐震基準で建てられた建物が大きな被害を受けました。政府の地震調査委員会では、2007(平成19)年からの30年の間に南関東におけるマグニチュード7クラスの直下型地震が発生する確率は70%と推定しています。必ず起こる地震に備えて、建物の耐震化を進めましょう。まずは、お気軽にお問い合わせください。



阪神・淡路大震災 家屋被害の様子(出展:一般財団法人消防科学総合センター)

住宅対策課 ☎60-1905

建物の耐震化に関する助成制度 *すべて事前の相談・申請が必要です。

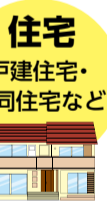
あなたの建物はいつ着工しましたか?

旧耐震基準

昭和56年5月31日以前

新耐震基準

昭和56年6月1日以降



区分\助成割合	簡易耐震診断	耐震診断 補強設計		耐震改修費用の2分の1
		費用の3分の2		
木造住宅	無料	10万円	—	100万円
非木造住宅	—	20万円	—	100万円
延面積1000㎡かつ3階建て以上の分譲マンション	無料	200万円	200万円	50万円/戸(上限1500万円)
上記以外の分譲マンション	無料	100万円	100万円	20万円/戸(上限600万円)
賃貸マンション	—	100万円	100万円	20万円/戸(上限600万円)

※マンション:5戸以上で耐火または準耐火構造の共同住宅

区分\助成割合	耐震診断 補強設計		耐震改修費用の2分の1
	費用の2分の1		
木造建築物	5万円	—	—
非木造建築物	20万円	—	—
商業・近隣商業地域内の延べ面積3000㎡未満の事業用の木造建築物	10万円	10万円	延べ面積100㎡までは20万円、1㎡超えるごとに1000円を加算(上限310万円)
商業・近隣商業地域内の延べ面積3000㎡未満の事業用の非木造建築物	20万円	20万円	延べ面積100㎡までは20万円、1㎡超えるごとに1000円を加算(上限310万円)

特定緊急輸送道路沿道建築物の耐震化を進めています

緊急輸送道路は、震災時などに緊急輸送を円滑に行うために防災拠点を相互に連絡する道路です。そのうち特に重要な道路が特定緊急輸送道路として指定され、その沿道建築物は耐震診断の実施が義務付けられています。市内では、井ノ頭通り、三鷹通り、中央通り(一部)が指定されています。対象となる建築物には耐震診断などへの助成を行っています。建築物の所有者の方のご協力をお願いします。詳細はお問い合わせください。

○助成適用期間

耐震診断	26年度まで
補強設計	26年度まで
耐震改修	27年度まで

分譲マンションを対象とした無料の耐震アドバイザー相談と簡易耐震診断を開始しました

分譲マンションは費用面と住民の合意形成の難しさから、耐震診断・改修の実施率が低くなっています。管理組合などに対し、専門技術者を無料で派遣し、耐震に関する相談に応じます。また、専門技術者による簡易な耐震診断を無料で行います。

- 対象は、昭和56年5月31日以前に着工された分譲マンション
- 耐震アドバイザー相談の回数は同一の管理組合などに対して3回まで
- 簡易耐震診断の受け付けは、耐震アドバイザー相談後になります。
- 構造図がない場合など、簡易耐震診断できない場合があります。詳細はお問い合わせください。

相談など

- 建築物耐震性相談(5頁参照)
- 住まいのよろず相談(5頁参照)
- 税の優遇措置:固定資産税の減税措置あり/固資産税課 ☎60-1825

市議会からのお知らせ

右の日程で、定例会閉会中の委員会を開催します。平成26年第2回定例会は、6月11日(水)開会予定です。今定例会で審議する請願・陳情の提出期限は、6月5日(木)です。所定の用紙(議会事務局で配布、市議会ホームページhttp://www.city.musashino.lg.jp/shigikai/から印刷可)での提出が必要です/固議会事務局 ☎60-1883

■期日・内容

期日	会議名
5/15(木)	総務委員会
5/16(金)	文教委員会
5/21(水)	厚生委員会
5/22(木)	建設委員会
5/23(金)	外環道路特別委員会



緑豊かで潤いある水循環型都市を目指して
武蔵野市長 邑上守正

新緑の美しい季節となりました。近頃の公園・緑地や遊歩道、玉川上水・千川上水沿いなどの水辺に出かけ、さわやかな五月の風を楽しんでください。市内の公園・緑地面積は、現在約64.2ヘクタール増加しています。今春、吉祥寺の杜、宮本小路公園(吉祥寺東町1-17)を新設し、本田東公園(同4-18)など4カ所をリニューアルしました。今後も公園・緑地の拡充に努め、緑豊かな武蔵野を創出してまいります。

本市は、平成24年に制定した雨水利用条例を踏まえ、雨水の循環に力を入れています。雨天時に下水道への過大な負荷がないように、また地下水の豊かな環境面への配慮のためにも全般的に雨水浸透や雨水利用に取り組んでいます。現在、降った雨の約48%は蒸発したり、地下に浸透していますが、約52%が下水道に流入しています(区部では70%が下水道に流入しています)。昭和20年代、本市の市街化が進むにつれて、緑豊かで地下水が豊富なところから、緑豊かで潤いのある水循環型都市づくりを進めてまいります。

今年度は水をテーマに多様な講座を実施する「水の学校」事業を開始します。さらに緑豊かで潤いのある水循環型都市づくりを進めてまいります。



吉祥寺の杜 宮本小路公園開園式の様子

市ホームページに邑上市長の活動日誌を掲載しています。

人口と世帯

《平成26年4月1日現在、()は前月比》

人口 14万1584人(859人増) 世帯数 7万3665世帯(545増)
●男 6万8052人(379人増) ●女 7万3532人(480人増)
(うち外国人住民数)2348人(30人増)

むさしの-FM(78.2MHz)「マイシティむさしの」

月~金 9:30 12:15 13:30 14:45 16:45 18:30
土 9:30 11:45 12:45 15:30 16:45 18:30
日 9:30 11:45

ケーブルテレビ(11ch)「むさしのシティニュース」

月~金 6:30 12:00 19:00 22:30
土・日 6:30 12:00 18:45 22:30

第五期長期計画・調整計画の策定が始まります

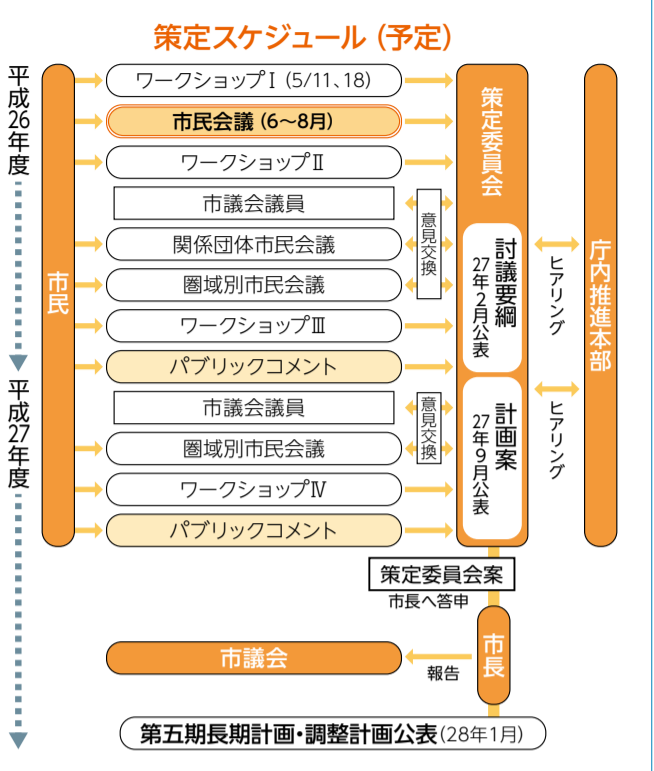
市では、昭和46年度以降、市民参加により長期計画を策定し、この計画に基づいて市政運営を進めています。長期計画は、福祉・都市基盤・教育など各分野の個別計画の最上位に位置し、市の目指すべき将来像を示すとともに、市が実施する政策の根拠となる最も重要な計画です。

今回、第五期長期計画策定以降に生じたさまざまな社会情勢の変化に対応し、計画の実効性を保つため、平成26・27年度の2カ年をかけて、28～32年度までの5年間の計画期間とする第五期長期計画・調整計画を策定します。

◎第五期長期計画・調整計画市民会議の委員を募集します

より多くの市民参加を進めるため、調整計画策定において議論すべき課題を検討する市民会議を設置します。検討結果は市長に報告し、今後設置する調整計画策定委員会の討議の参考とします。なお、策定委員会へはこの市民会議から2名を委員として委嘱する予定です。

会議：6月～8月の平日夜間2時間(原則)、月2回程度、全5回。第1回会議：6月5日(木)午後7時～9時、市役所。第2回以降は、第1回会議で日程調整/市内在住・在勤・在学の18歳以上/10名(選考委員会で作文選考。年齢、性別、地域などについても考慮)。市民委員に選任された場合、氏名・住所(町名まで)を市報・市ホームページで公表/報酬：会議1回4000円/募集要項：企画調整課、各市政センター・図書館で配布(市ホームページから印刷可)/**申込**5月20日(必着)までに郵送・Eメールまたは直接〒180-8777企画調整課☎60-1801、sec-kikaku@city.musashino.lg.jpへ。



お知らせ

文中の敬称略

■固定資産税・都市計画税納期限

第1期6月2日(月)、第2期7月31日(木)、第3期平成27年1月5日(月)、第4期27年3月2日(月)/平成26年度から課税明細書と納税通知書を一体化した様式で5月1日に発送します。共有の土地・家屋についても、税額などを共有者にお知らせするため、共有者用納税通知書(納付書なし)を送付します。問い合わせなどの際には整理番号を確認のうえご連絡ください/**固資産税課**☎60-1826

ごみとリサイクル

クリーンセンター☎54-1221、粗大ごみ受付センター☎60-1844
ごみ総合対策課☎60-1802(〒180-0012緑町3-1-5)

■クリーンセンター・ダイオキシン類の測定結果

クリーンセンター周辺などの土壌・排ガス中のダイオキシン類の測定値は下表のとおりです。いずれもダイオキシン類対策特別措置法の規定に基づき設定された基準値を下回っています/**固クリーンセンター**

●土壌ダイオキシン類の測定結果
(環境基準値1000pg-TEQ/g)

採取場所	測定値 (pg-TEQ/g)
大野田小学校(吉祥寺北町4丁目)	13
むさしの市民公園(緑町2丁目)	14
こうちゃん公園(緑町2丁目)	3.9
緑町ふれあい広場(緑町3丁目)	5.4
第五小学校(関前3丁目)	6.6
境南小学校(境南町2丁目)	9.8

(試料採取日:平成25年12月6日)

●排ガス中のダイオキシン類の測定結果
(排出基準値5ng-TEQ/m³N)

測定炉	測定値 (ng-TEQ/m ³ N)
1号炉	0.030 (8月30日)
	0.022 (11月15日)
2号炉	0.024 (6月28日)
	0.016 (12月13日)
3号炉	0.0034 (7月25日)
	0.0070(11月11日)

(測定日:平成25年)

* pg: 1pgは1兆分の1グラム * ng: 1ngは10億分の1グラム * TEQ: 毒性等量(最も毒性の強いダイオキシンを1とした換算係数を用い、ダイオキシン類の毒性を足し合わせた値)
* m³N: 0℃1気圧に換算した状態での排ガス1立方メートルの体積

■5月の燃やさないごみの収集日

町(丁目)名	収集日
吉祥寺東町、吉祥寺本町1丁目	第1・3金曜 2日・16日
吉祥寺南町	第1・3火曜 6日・20日
御殿山、吉祥寺本町2・3・4丁目、吉祥寺北町、中町	第1・3水曜 7日・21日
境2・4・5丁目、桜堤	第2・4木曜 8日・22日
緑町、八幡町	第2・4月曜 12日・26日
西久保、関前、境1・3丁目、境南町	第2・4水曜 14日・28日

固ごみ総合対策課

祝日のごみ収集
5日(月)・6日(火)のごみ収集は通常どおり行います。年間の祝日(年末年始および土日の祝日を除く)・振替休日も通常どおり行います。

粗大ごみ収集
粗大ごみは一日の収集件数に上限があります。申し込みは収集希望日から2週間前程度の余裕をもってお願いします。市では、テレビ・エアコン・洗濯機・衣類乾燥機・冷蔵庫・冷凍庫・パソコンの収集は出来ません。販売店または家電リサイクル受付センター☎042-485-1681、パソコン3R推進協会☎03-5282-7685にご相談ください/**固粗大ごみ受付センター**

■廃棄物に関する市民会議を設置

市一般廃棄物処理基本計画策定に向けた検討をするため、市民会議を設置し、3月24日に第1回市民会議を開催しました/**固ごみ総合対策課**☎60-1802

◎委員長○副委員長(五十音順)

阿部迪子	公募市民(吉祥寺本町在住)
石川洋一	クリーンむさしのを推進する会
岡内歩美	公募市民(中町在住)
加藤慎次郎	株式会社加藤商事
狩野耕一郎	クリーンセンター運営協議会
木村浩	武蔵野市環境部参事
迫田洋平	公募市民(桜堤在住)
○田口誠	成蹊大学経済学部教授
竹下登	ごみ減量協議会副会長
中里陽一	株式会社東急百貨店
西上原節子	ごみ減量協議会会長
能勢方子	武蔵野市コミュニティ研究連絡会
花俣延博	武蔵野市商店会連合会会長
古川浩二	株式会社いなげや
◎山谷修作	東洋大学経済学部教授

■軽自動車税に関するお知らせ

平成26年度の軽自動車税納税通知書を5月1日(木)に発送します。

す。納期限は6月2日(月)。軽自動車税は4月1日時点の登録状況で課税されます。4月2日以降に廃車・譲渡した場合は4月1日時点の所有者に課税されます。その場合の月割りによる払い戻しはありません。

*身体障害者の方が所有するなど、一定の要件を満たす車両には減免が適用される場合があります。5月26日までに申請が必要です。詳細は市民税課へ/**固同課**☎60-1822

■5月は「赤十字運動月間」です

5月1日(木)～31日(土)/赤十字奉仕団員と協賛委員が、活動資金(社資)にご協力いただける社員(会員)を募るため、各家庭を訪問します。救済・救護活動、献血の推進、福祉施設の運営、看護師の養成に使われます。昨年の運動月間中の社資総額は787万7124円でした/5月1日:三駅街頭キャンペーン。*ボランティア活動のできる方も募集中/**固地域支援課**☎60-1941

会議などの開催と傍聴

*いずれの会議も傍聴できます

会議名	日時	会場	傍聴・議題など	固
教育委員会定例会	5月9日(金) 午前10時	市役所 教育委員会室	10名(先着順)	当日、教育企画課☎60-1894へ
高齢者福祉計画・第6期介護保険事業計画策定委員会	5月13日(火) 午後6時30分	市役所 812会議室	10名程度(先着順)/現事業計画の進捗状況などについて	当日、直接会場へ☎60-1845へ
子どもプラン推進地域協議会	5月28日(水) 午後6時30分～8時30分	商工会館 市民会議室	20名程度(先着順)/「子ども・子育て支援事業計画」における確保方策についてなど	当日、直接会場へ子ども政策課☎60-1851

市報をカラー化しました

今号以降、紙面のカラー化を試行します。カラーの号は月1回程度とし、色調はメディア・ユニバーサルデザインに沿って視覚障害者などへ配慮したものとします。なお、従来の2色印刷と同等の印刷経費で実施します/**固秘書広報課**☎60-1804

お知らせ/ごみとリサイクル

「ごみへらし きれいな町と きれいな心」 小原沙倉さん(一・小4年)
セカンドステージ! 武蔵野ごみチャレンジ600グラム宣言中

市政センター
▷吉祥寺 〒180-0004 吉祥寺本町1-10-7商工会館2階 ☎22-1821
▷中央 〒180-0006 中町1-2-8 ☎56-3800
▷武蔵境 〒180-0022 境2-10-27 ☎53-2200

■「市報むさしの」は、全戸配布のほか、市の施設、JR3駅などに置いてあります。視覚障害の方のために、音声版「声の市報」も作成しています/**固秘書広報課**☎60-1804

■水防訓練と地震対策ひろば

5月17日(土)午前9時～正午／むさしの市民公園(緑町2-2)

◎水防訓練

- ・市、消防署、消防団などによる工法訓練など
- ・家庭でできる水防技術講習会

◎地震対策ひろば

- ・体験コーナー:スタンドパイプによる放水体験、ガスメーターの復旧方法
- ・展示:家具転倒防止器具、啓発パネルなど

☎当日、直接会場へ／☎防災課☎60-1821



積み土の工法



地震対策ひろば

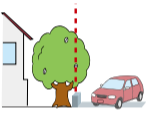
■平成26年4月分から各手当月額が改定されました

平成25年全国消費者物価指数の実績値に伴い、次の各手当の月額が26年4月分より改定されました。

	児童扶養手当	特別児童扶養手当	特別障害者手当	障害児福祉手当	福祉手当(経過措置分)
改定前月額	4万1140～9710円 2子加算5000円 3子以降加算3000円	1級5万500円 2級3万3330円	2万6080円	1万4180円	1万4180円
改定後月額	4万1020～9680円 2子加算5000円 3子以降加算3000円	1級4万9900円 2級3万3230円	2万6000円	1万4140円	1万4140円
☎	子ども家庭支援センター☎60-1852	障害者福祉課☎60-1904			

■道路にはみ出した庭木のせん定を

樹木の緑も伸びすぎて道路にはみ出すと、通行の妨げになり、交通事故の原因になります。庭木、生垣の管理をしている方は、早い時期にせん定してください／☎道路課☎60-1857



■新築記念樹のプレゼント「未来へ育て 苗木すくすく大木計画」

市内に住宅を建築する(した)方に新築記念樹の苗木を差し上げます／樹種:ハナミズキ、シマトネリコ、ヒメシャラ、モミジ、コブシ／☎☎6月中下旬の配布は5月20日(必着)までに専用申込ハガキ(建築確認申請の手続き時に緑のまち推進課で配布)を☎☎60-1863へ。

■ゴーヤ苗配布

「緑のカーテン」で節電

5月25日(日)午前9時～午後3時／市役所駐車場／市内在住で当日引き換え可能な方／600苗(1戸3苗。超えた場合抽選)／☎☎5月13日(消印有効)までに往復ハガキ(申



込要領参照)で☎180-8777緑のまち推進課☎60-1863へ。

■社会教育委員を委嘱しました

任期:4月1日～平成28年3月31日／主な職務は①社会教育に関する諸計画立案②教育委員会の諮問に応じ、意見を述べる③必要な研究調査を行うことです。

宇佐見義尚	亜細亜大学経済学部准教授
川井伸夫	公益社団法人武蔵野青年会議所元会計幹事
川村陶子	成蹊大学文学部教授
北村淳子	市青少年問題協議会委員
倉持伸江	東京学芸大学総合教育科学系講師
小町友則	NPO法人武蔵野自然塾理事
清水健一	市立第一小学校長
飛山堪子	銀蹊合同会代表幹事
中村誓子	市立小・中学校PTA連絡協議会前会長
松崎一弘	市民芸術文化協会理事
元木靖則	市立第三中学校長

☎☎生涯学習スポーツ課☎60-1902

■武蔵境駅北口広場整備工事に関する説明会の開催

5月21日(水)午後7時／スイング10階スカイルーム／工事概要、工事日程などについて／☎☎当日、直接会場へ／☎武蔵境開発事務所☎52-0151

トピックス 市内自主防災組織が東京防災隣組に認定されました

東京都の東京防災隣組*に市内の3団体(りんりんの会、南町防災ネットワーク、ルネ吉祥寺防災会)が認定されました。本市では既に境南地域防災懇談会、大野田地域防災の会、一小地域防災ネットワークが認定されており、合わせて6団体となります。



*東京防災隣組事業:大都市ならではの「共助」の仕組みとして東京都が地域で意欲的な防災活動を行う団体を認定するものです。

☎☎防災課☎60-1821

むさしの防災・安全メール 台風・地震などの災害・防災情報、事件・不審者・環境などの安全情報ほか／配信不定期／利用方法:パソコンや携帯電話などから登録ページにアクセス。http://mobile.city.musashino.lg.jp/index.cgi?page=4／☎☎秘書広報課☎60-1804



申込要領

ハガキ・ファクス・Eメールの記入例

- ① 行事名(コース)
- ② 住所
- ③ 氏名(ふりがな)
- ④ 電話番号

- ほかに記入事項のある場合は、記事に明示します
- 特に記載のない場合、1行事(コース)につき本人1回(家族対象のものは1家族1回)の申し込みです
- 往復ハガキの場合は返信用にも住所・氏名を記入
- 申込先の市内施設の住所は、見出し部分や頁下の欄外、最終頁をご覧ください(市役所内の課へは☎180-8777で届きます。住所不要)
- 受け付け開始日について表記のないものは発行日1日・15日各施設の開館時間より受け付けます

■心身障害者(児)相談員が変わりました

任期:平成26年4月1日～28年3月31日／身体障害者の更生援



護に関する相談、知的障害者の養育・生活などに関する相談を行うために市長から委託された民間の協力相談員です。

身体障害者相談員

氏名	性別	☎・FAX
伊藤雪子	女	☎21-1472 FAX21-1473
櫻本和代	女	☎51-1674
千葉正巳	女	FAX27-7546
橋村幸己	女	☎51-8060

知的障害者相談員

氏名	性別	☎・FAX
長沼久恵	女	51-0474
中山昭子	女	54-9703
百瀬善光	男	36-6012
荻原真理子	女	26-7186

☎☎障害者福祉課☎60-1904

■NPO法人の公益活動経費への補助金申請受け付け

市内に事務所を置くNPO法人(特定非営利活動法人)に活動費の一部を補助／講演会・シンポジウムなどの開催、調査活動、そのほか特に必要と認めた費用。助成対象外経費あり／1団体年1回上限20万円／書類審査、公開プレゼンテーション(5月31日(土)市役所412会議室、申請事業について10分程度)／詳細は募集要項(市民活動推進課で配布。市ホームページに掲載)参照／☎☎5月13日～16日に申請書に必要書類を添えて郵送・Eメールまたは直接☎180-8777同課☎60-1830、npo@city.musashino.lg.jpへ。

● 5月のお知らせ ●

■水道料金は口座振替またはクレジットカードで

口座振替やクレジットカードを希望する方は申込書を水道部へ電話で請求してください／☎☎申込書に押印し水道部総務課☎52-0733へ／口座振替の方は「水道等使用量のお知らせ」で、クレジットカードの方はカード会社発行の明細書で支払内容などの確認をお願いします。

■シルバー人材センター

◎入会説明会:5月13日(火)／説明:午前10時30分／入会時研修:午後1時／

■中央公園北ホールは今後に関する説明会を行います

5月22日(木)午後2時～3時30分／同ホール会議室／☎☎当日、直接会場へ／☎☎市民活動推進課☎60-1830

■菖蒲湯に入ろう

5月4日・5日(祝)／中学生以下無料(大人450円)／☎☎生活経済課☎60-1832



4日(祝)	三谷湯	西久保2-27-15
5日(祝)	弁天湯	吉祥寺本町2-27-13
	よろづ湯	吉祥寺本町1-18-9
	武蔵野浴場	緑町1-6-25
	境南浴場	境南町3-11-8

■公園内での無許可のスポーツ教室に注意

市内の公園で使用許可を受けずに、会費を集めて児童などに野球やサッカーなどを教える営利行為が行われることがあります。市立公園条例により公園内での営利行為は禁止されています。市ではこのような行為に対し現場での注意および退去の通告などを行っています。保護者の皆さんにはこうした行為にお子さんが関わることをないようにご協力をお願いします／☎☎緑のまち推進課☎60-1863

■選挙管理委員会事務局が庁舎内で移転します

5月7日(水)から市役所東棟5階に移ります。電話・ファクス番号に変更はありません。なお選挙執行時には従来の西棟2階で事務を行います／☎☎同事務局☎60-1893

同センター会議室／60歳以上の健康で働く意欲のある方／就業内容:家事・子育て援助、除草、駐輪場の管理、広報紙の配布、清掃、施設管理など／持ち物:年会費2000円、ゆうちょ銀行の通帳／☎☎入会希望者は、前日までに申し込み(電話可)同センター☎55-1231。◎リサイクルセンター営業日:平日午前9時～午後3時。第4土曜(5月24日)午前10時～午後4時／再生家具や自転車などを販売／☎☎リサイクルセンター☎51-3448

お知らせ

ツイッターとフェイスブックで市政情報を発信しています

ツイッター:https://twitter.com/musashino_hope

フェイスブック:https://www.facebook.com/musashinocity

☎☎秘書広報課☎60-1804



■武蔵野地域五大学聴講料補助金の申請受付

平成26年度の五大学(亜細亜・成蹊・東京女子・日本獣医生命科学・武蔵野大学)の正規科目を聴講する市内在住の方/聴講料の一部を補助(1大学につき1万円、2大学まで) / **申・問** 5月15日(木)までに①申請書兼請求書(武蔵野プレイスホームページより印刷可)②聴講料振込依頼書の控えの写し③大学発行の聴講生証の写しを郵送または直接 **〒180-0023自由大学事務局(武蔵野プレイス内) ☎30-1904**へ。詳細はホームページ参照。

募集

■むさしの環境フェスタ 出展者募集



10月19日(日)午前10時30分～午後3時。境南ふれあい広場公園(境南町2-3)、武蔵野プレイスペースA～E・フォーラム/環境をテーマに自らの取り組みをアピールしたい市民団体、企業など/申込多数の場合選考(必要に応じ抽選)/出展者は全体会議に参加(第1回は6月中旬を予定)/案内・申込書の配布:環境政策課、各市政センター。市ホームページから印刷可 / **申・問** 5月30日(必着)までに申込書を郵送・ファクス・Eメールまたは直接 **〒180-8777同フェスタ事務局(同課内) ☎60-1841、FAX 51-9197、sec-kankyoku@city.musashino.lg.jp**へ。

■公的住宅入居者募集

◎福祉型住宅(高齢者用):若干戸/1K～1DK(バス・トイレ付)/家賃約2万～4万円(所得により異なる)/①～④すべてに該当する方①市内に引き続き3年以上在住②住宅に困っている③申込日において65歳以上のみの世帯④平成25年中の所得が月額21万4000円以下(1人の場合)/住宅困窮度順に決定 / **申** 5月8日(木)・9日(金)午前9時～午後4時に本人が直接、**市役所413会議室へ / 問** 住宅対策課 ☎60-1905

◎都営住宅(家族向け・単身者向け):募集の案内・申込書の配布:5月7日(水)～15日(木)。住宅対策課・市役所1階案内、各市政センター・図書館、都庁、東京都住宅供給公社(JKK)募集センター、JKK三鷹窓口センターほか/数に限りがありますのでお早めに/期間中は、<http://www.to-kousya.or.jp/>から印刷可 / **問** JKK東京募集センター ☎03-3498-8894、住宅対策課 ☎60-1905

■市および関連団体の嘱託職員の募集

特に記載のないものは平成27年3月31日まで。更新の可能性あり。最長5年 / **PC** パソコン(ワード、エクセル)操作のできる方 / **管免** 要普通自動車免許 / **交** 交通費あり(上限月額1万円) / 面接前日までに通知(届かない場合要連絡)、提出書類の返却不可、結果は合否にかかわらず通知 / **市民雇用創出事業** 中高年齢者・障害者雇用創出事業:採用・更新時に40歳以上65歳未満で市内に住居登録のある方。障害のある方は40歳未満でも可(業務に支障のない方)。

所属・職種・人数	業務・応募資格	勤務・報酬など	選考
市民課 戸籍業務 1名	出生、婚姻など戸籍届の受付、戸籍の記載など / PC 市民雇用創出事業	6月1日～/週5日(月～金曜)午前9時～午後5時/月額21万4000円 / 交	面接: 5月16日(金)
市民課 申・問 5月9日(金・必着)までに市販の履歴書(写真貼付)を郵送または直接 〒180-8777市民課 ☎60-1840 へ			
教育支援課 介助員 若干名	小学校特別支援学級児童の介助業務/教員免許状(小学校)を有する方(任用時取得見込み)	6月1日～/週2～4日(月～金曜)午前8時15分～午後3時15分/特別支援学級設置校/日額1万1000円 / 交	書類審査、 面接: 5月20日(火)
教育支援課 申・問 5月15日(木・必着)までに市販の履歴書(写真貼付)、教員免許状(写し)を「介助員募集」と明記し、郵送または直接 教育支援課特別支援教育係 ☎60-1908 へ			
市民協 一般事務 若干名	社会福祉士資格あればなお可 / PC / 管免	7月1日～/週5日(月～金曜)午前9時～午後5時/月額17万9000円 / 交	書類審査、 面接: 6月14日(土)
市民協 申・問 5月30日(金・必着)までに市販の履歴書(写真貼付)、返信用封筒2通(362円切手貼付、住所・氏名を記入)、提出課題(http://www.shakyou.or.jp/ 参照)を郵送または直接 市民協 ☎23-0701 へ			
国際交流協会 企画調整 業務 1名	事業の企画・運営/大学または短大卒で国際交流事業の経験または知識のある方(海外滞在経験および外国語での会話能力があればなお可) / PC	7月1日～1年間/週5日(火～土曜)午前8時30分～午後5時15分/月額25万3000円/交通費実費	書類審査、 面接: 6月1日(日)
国際交流協会 申・問 5月10日(土・消印有効)までに市販の履歴書(写真貼付)、国際交流事業の経験・知識、海外滞在経験や外国語での会話能力など自己アピール(別紙800字以内)、返信用封筒(住所・氏名を記入、82円切手添付)を郵送または直接 国際交流協会 ☎36-4511 へ			

■臨時職員の募集

所属・職種・人数	業務・応募資格	勤務・報酬など
児童青少年課 児童クラブ 指導員補助 10名程度	児童クラブに通う児童の育成補助ほか	月～土曜のうち1～5日シフト制/午後1時30分～6時の2時間以上、小学校の休業日は午前8時30分～午後6時の2時間以上/時給970円、交通費日額440円
児童青少年課 申・問 履歴書を直接 児童青少年課 ☎60-1853 へ持参。その場で面接の上、登録します		

市関連施設

●商工会館〒180-0004吉祥寺本町1-10-7 / 観光機構(1階) / 消費生活センター(3階) ●市民協・ボランティアセンター武蔵野 / 福祉公社〒180-0001吉祥寺北町1-9-1 ●障害者総合センター〒180-0001吉祥寺北町4-11-16 ●福祉作業所〒180-0001吉祥寺北町4-12-20 ●総合体育館〒180-0001吉祥寺北町5-11-20 / 生涯学習振興事業団(1階) / 野外活動センター / 市体育協会(3階) ●シルバー人材センター〒180-0006中町3-5-16 ●高齢者総合センター〒180-0012緑町2-4-1 ●みどりのこども館〒180-0012緑町2-6-8 ●障害者福祉センター〒180-0011八幡町4-28-13 ●むさしのヒューマン・ネットワークセンター〒180-0022境2-10-27武蔵野市政センター2階 ●国際交流協会〒180-0022境2-14-1スイング9階 ●市民会館〒180-0022境2-3-7 ●武蔵野プレイス〒180-0023境南町2-3-18

■「地域包括支援センター運営協議会」公募委員募集

地域包括支援センターの運営や地域密着型サービスの運営などに関する被保険者などからの意見聴取、運営状況評価など(年2回程度、平日夜間) / 1名 / 市内在住・在勤で65歳以上の方。市のほかの委員との兼任不可 / 任期:5月～27年3月末 / 選考:作文 / **申・問** 5月15日(消印有効)までに郵送・ファクス・Eメール(3頁の申込要領参照し、性別、生年月日も明記。作文(課題「住み慣れた地域で自分らしい暮らしが続けられるために」、800字以内))で **高齢者支援課 ☎60-1941、FAX 51-9218、sec-kourei@city.musashino.lg.jp**へ。

子育て・教育

■児童育成手当の新年度受付

6月分から平成25年中の所得で審査します。5月から新規申請を受け付けますので、支給要件に該当する方は、子ども家庭支援センターで手続きしてください(郵送、市政センターでの受付不可)。現在受給中の方は手続き不要です。

育成手当
①②いずれかの状況にあり18歳に達する年度末までの児童を扶養する方(所得制限あり、右表)
①父母のいずれかが離婚・死亡・生死不明などにより児童と生計を一にしていない②父母のいずれかが身体障害1～2級程度
児童1人につき月1万3500円
障害手当
①～④いずれかに該当する20歳未満の児童を扶養する方(所得制限あり、右表)
①身体障害1～2級②愛の手帳1～3度③脳性麻痺④進行性筋萎縮症
児童1人につき月1万5500円

平成26年度所得制限限度額	
25年扶養人数	25年中の所得額
0人	360万4000円
1人	398万4000円
2人	436万4000円
3人	474万4000円
4人以上	1人増すごとに38万円加算

申請者の所得から社会保険料相当額8万円などを差し引いた額で審査。そのほか控除できるものあり。

平成26年度手当交付予定日	
第1回	6月～9月分 / 10月10日(金)
第2回	10月～平成27年1月分 / 27年2月10日(火)
第3回	27年2月～5月分 / 27年6月10日(水)

問 同センター ☎60-1852

■桜堤児童館の今後のあり方に関するワークショップの参加者を募集

6月1日(日)午後1時30分～3時30分 / 西部コミセン / 桜堤児童館の今後に関心のある市内在住の方 / 30名(超えた場合抽選) / **申・問** 5月16日(必着)までにハガキ・Eメール(3頁の申込要領参照し、性別、年齢も明記)で **子ども政策課 ☎60-1851、sec-kodomoseiku@city.musashino.lg.jp**へ。

■新しい保育施設が開設します

市では、待機児童の解消へ向けて新しい保育施設の開設を進めています / **問** 子ども育成課 ☎60-1854、(株)KidsSmileProject ☎03-6277-2430

施設名	キッズガーデン武蔵野関前
所在地	関前3-4-11アビタシオン武蔵野1階
定員	38名
開設	平成26年6月

イベント 文中の敬称略

■武蔵野市民芸術文化協会の催し

無料 / 共催:市教育委員会 / **問** 同協会 ☎60-1856(火・金曜。午前9時～午後4時)

行事名	日時	会場	問
和太鼓	5月4日(日)午後1時30分	吉祥寺シアター	雨坪 ☎20-0573
書道展	5月10日(土)・11日(日)午前10時～午後4時	芸能劇場小ホール	華の会鳳月 ☎51-2261
謡曲大会	5月11日(日)午後1時	芸能劇場	奥 ☎33-5876
邦楽大会	5月11日(日)午後1時	公会堂ホール	杵屋 ☎41-0211
絃のしらべ	5月18日(日)開場:午後1時 開演:午後1時30分	市民文化会館小ホール	岡本 ☎31-2592
日本舞踊	5月18日(日)午後1時	芸能劇場	花柳 ☎41-6455
吟詠大会	5月18日(日)午前10時30分	公会堂ホール	前川 ☎53-7891
絃奏サウンド	5月24日(土)午後1時30分	市民文化会館小ホール	矢野 ☎54-8650
朗読のしらべ	5月25日(日)午後1時	スイングホール	中田 ☎22-4379
美術展	5月30日(金)～6月2日(月)午前10時～午後4時	市民文化会館展示室	田中 ☎52-1291
落語むさしの若葉寄席	5月29日(木)午後1時	公会堂ホール	本多 ☎51-9061
吟剣詩舞大会	6月7日(土)午前11時	芸能劇場	村松 ☎51-3345
音楽会Ⅱ	7月6日(日)午後3時	市民文化会館小ホール	佐藤 ☎03-5941-9426

お知らせ / 募集 / 子育て・教育 / イベント

■第8回武蔵境ピクニック(祝武蔵境駅開駅125周年記念)

5月17日(土)午前10時~午後4時/舞台の催しは雨天中止/境南ふれあい広場公園(境南町2-3)/子どもばやし、吹奏楽、合唱、和太鼓、フラダンス、剣道野試合、模擬店など。武蔵境駅は、明治22年の甲武鉄道、境停車場としての開業から125年を迎えます。武蔵境地域南北一体のコミュニティ形成を目指し、商店会や市民団体などによる実行委員会が開催/☎武蔵境ピクニック実行委員会(武蔵境開発事務所内) ☎52-0151



■武蔵野プレイス

青少年活動支援事業

◎ペッテリ・サリオラ ワークショップ&ミニライブ:6月8日(日)/①ワークショップ:午後2時30分~3時15分②ミニライブ:3時25分~4時/武蔵野プレイス地下2階パフォーマンススタジオ/中学生~20歳を迎えた年度末までの方/①30名②60名(超えた場合抽選)/プロの世界の話を聞きます/ペッテリ・サリオラ(=写真。フィンランド出身ギタリスト)/無料/参加者はアコースティックギター持参/☎5月15日までに申込書(スタジオ受付で配布。http://www.musashino.or.jp/から印刷可。①②いずれか希望日を明記)を直接同館地下2階受付へ(①②両方申込可)/☎同館青少年担当 ☎30-1902



◎青少年作品展示「夢」:5月3日

(祝)~9日(金)武蔵野プレイスギャラリー、5月11日(日)~17日(土)同館地下2階壁面/午前9時30分~午後10時/青少年が普段思っているのを感じてください/無料/☎直接会場へ/☎同館青少年担当 ☎30-1902

■市民活動促進事業「みんなできちづくり!」ゲームを体験しよう

5月23日(金)午後7時~8時30分/商工会館市民会議室/40名(超えた場合抽選)/まちづくりゲームをしながら、身の回りの課題についてのアイデア出しを体験する/饗庭伸(首都大学東京准教授)/無料/☎5月17日までにファクス・Eメール(3頁の申込要領参照し、年齢、性別も明記)または電話で市民活動推進課 ☎60-1830、FAX51-2000、musashino@monkeymagic.or.jpへ。フェイスブック「武蔵野市市民活動かわら版」メッセージ機能からも申込可/☎NPO法人モンキーマジック ☎20-4720、同課 ☎60-1830



トピックス 横河武蔵野フットボールクラブジュニアが快挙!

10歳~12歳(U-12)の小学生世代によるサッカーチームの日本一を決める8人制大会「ダノンネーションズカップ2014 in JAPAN」の決勝戦が3月30日(日)に駒沢オリンピック公園で行われ、横河武蔵野フットボールクラブジュニアが2対0で東京ヴェルディジュニアチームを破って初優勝を飾りました。同チームは、今秋にブラジルで開催予定の世界大会に日本代表チームとして出場し、世界一を目指します。応援よろしくお祈りします。



■むさしの自然観察園

◎親子で好きになるゲーム&クラフト:5月11日(日)午前10時~11時30分/5歳~小学2年生/保護者を含む20名/感性を豊かにする自然体験型ゲームとクラフト。雨天時は室内プログラムに変更。◎ネイチャーカラーパレット!自然の色を絵具で作って色合わせ:5月25日(日)午前10時~正午/小学3年生以上/15名/光と色について学び、自然の色を絵具で再現/主催:武蔵野市/☎☎電話または直接同園 ☎55-7109(吉祥寺北町3-12)へ。

消費生活センター 相談の窓口から

若者の契約トラブルにご注意を!

事例1 自宅に「クーポンを配っている」と訪問があり、出ると新聞の勧誘だった。米5kgとビール1箱を景品でくれるとつこく勧誘され、契約したが、忙しく読まないで解約したい。

事例2 大学でサークルに入ったところ、先輩からビジネス起業のセミナーに誘われた。断わりにくく参加したところ、50万円のDVDを買われ、人にも勧めるマルチ商法だった。返済できないのでやめたい。

アドバイス 社会経験の少ない若者をターゲットに、事例のほかにも、SNSサイト内での勧誘や街頭でのキャッチセールスなどさまざまな誘惑や勧誘があります。20歳を過ぎると契約には責任が伴います。安易に契約しないで、自分に必要かどうか、支払いが可能かどうかをよく考えましょう。訪問販売などクーリング・オフが可能な場合もあるため、契約で困った時は、消費生活センターに相談しましょう。

消費生活センターでは、消費生活に関するさまざまな相談をお受けしています。相談専用電話は ☎21-2972/相談時間:平日午前9時~午後4時。市内在住・在勤・在学の方が対象/相談無料

☎消費生活センター ☎21-2972

5月の相談ごと(無料)

指定外土・日曜、祝日、休館日休み。☎予約制 健康相談は、11頁に掲載

Table with columns for consultation name, date/time, and location. It lists various services like general consultation, legal advice, medical advice, and sports-related consultations.

ゆとりえ在宅介護支援センター:吉祥寺南町4-25-5/吉祥寺ナーシングホーム在宅介護支援センター:吉祥寺北町2-9-2/教育支援センター:大野田小地下1階(吉祥寺北町4-11-37)/...

■ホテル観察会中止のお知らせ 毎年5月下旬から6月初旬にかけて、むさしの自然観察園(吉祥寺北町3-12)で実施しているホテル観察会は、本年2月の大雪により観察ケージが倒壊したため、本年度は中止といたします/☎緑のまち推進課 ☎60-1863

スポーツ

文中の敬称略

■市民体育大会

特に記載のないものは市内在住・在勤・在学の方／**印**下表参照／**固**体育協会☎55-4119

休総合体育館 **陸**陸上競技場(吉祥寺北町5-11-20) **協**体育協会:総合体育館3階

①当日会場で申し込み			
ラジオ体操	5/18(日)午前9時	無料	境南ふれあい広場公園(境南町2-3)
アーチェリー	5/11(日)午前9時	10円	休 弓道場/16歳以上
ラグビー(5人制)	5/18(日)午前9時	50円	陸 個人参加可

②ハガキ(3頁の申込要領参照。消印有効)で申し込み

バス&ウォーキング	6/15(日)午前7時	10円	三鷹駅北口出発/佐原の歴史散策(ほか/7km歩く中学生以上/80名/5/1~26に 協 へ(生年月日も明記)
ライフル射撃	5/17(土)午前9時	SB5000円 AR2550円	長瀬総合射撃場

③直接、協**で申し込み**

ゲートボール	5/22(木)予備日6/5(木)午前9時~	10円	第2しろがね公園/5/1~10に 協 へ
--------	-----------------------	-----	-----------------------------

■総合体育館スポーツ教室

16歳以上の方/定員を超えた場合抽選/**申・問**5月14日(必着)までにハガキ・ファクス(3頁の申込要領参照し、希望教室名、性別、年齢、生年月日、在勤・在学者は勤務先・学校名も明記)または所定の申込用紙で**同館**☎56-2200、FAX51-5493へ。<http://www.musashino.or.jp/>から申込可。

教室名	日程	時間	定員	参加料
アロマストレッチ	6/14~7/12(土)	午後0時15分~1時30分	30名	2000円
おなかつきりエクササイズ	各5回	午後1時45分~3時		

■野外活動センター ☎54-4540、FAX51-9810、<http://www.musashino.or.jp/>

◎土曜学校森林体験教室~青梅の森で山作業体験
6月7日(土)午前8時市役所出発~午後5時30分解散/青梅市二俣尾・武蔵野市民の森/貸切バス使用(添乗員同行)/市内在住・在学の小学2~6年生/30名(超えた場合抽選)/森の探検、林業体験など/指導:西多摩森づくりグループ/無料/昼食持参/**申・問**5月14日(必着)までに、ハガキ・ファクス(3頁の申込要領参照し、生年月日、学校名・学年、友達と参加の場合は各自申し込みでお互いの名前を明記。ファクスは要受信確認)または直接**同センター**へ。ホームページから申込可

*旅行条件説明書はホームページまたはDoSportsをご覧ください

(公財)武蔵野生涯学習振興事業団 野外活動センター(東京都知事登録旅行業第2-6513号一般社団法人全国旅行業協会正会員)吉祥寺北町5-11-20

子ども

講師の方などの敬称略

■土曜学校

■世界を知る会 世界っておもしろい!外国の小学生と友達になろう!

6月7日・28日、7月12日、9月6日・27日、10月11日、11月1日・22日(全8回)/午前10時~正午(原則)/武蔵野プレイスほか/小学4~6年生/20名/フィリピンの小学生と手紙やテレビ電話で交流/在住外国人との交流/異文化体験など/NPO法人ACTION、小・中学校の教員、地域の外国人など/無料/**申・問**5月16日(必着)までに。<http://www.musashino.or.jp/>から申込・当落確認(5月23日~6月7日)可



■世界を知る会ジュニア 世界発見!こどもひろば

①6月14日②7月5日/①②同内容/午後2時~4時/武蔵野プレイス/小学1~3年生(保護者の見学可)/25名/留学生と世界から集めた遊び道具など「モノ」を通した異文化体験活動/桜美林草の根拠国際理解教育支援プロジェクト/無料/**申・問**5月23日(必着)までに。<http://www.musashino.or.jp/>から申込・当落確認(5月30日~①6月14日、②7月5日)可



【共通】往復ハガキ(3頁の申込要領参照し、性別、生年月日、学校名・学年、保護者氏名、「世界を知る会ジュニア」は①②いずれか希望日も明記)または返信用ハガキをもって直接武蔵野プレイス生涯学習担当☎30-1901へ

子育て支援事業

子育て中の方が気軽に利用できる催しを行っています/特に表記のない事業は、市内在住の各年齢の未就園児と親/無料/**印**☆は当日、直接会場へ/◎印は事前に電話または直接各施設へ/定員のあるものは申込順/問詳細は主催者(各施設)にお問い合わせください

コミセン

親子ひろば

午前10時~11時30分/0歳~未就学児と保護者/おもちゃの置いてある自由来所型の遊び場。遊びや情報を提供。子育て相談可。気軽にどうぞ/**印**当日、直接会場へ/**問**子ども政策課☎60-1239

コミセン		コミセン	
本宿	5/26(月)	西久保	5/12(月)
吉祥寺南町	5/16(金)	緑町	5/22(木)
吉祥寺西	5/27(火)	八幡町	5/21(水)
吉祥寺北	5/14(水)	関前	5/23(金)
けやき	5/1(木)	西部	5/20(火)
中町集会所	5/2(金)	境南	5/7(水)

※表の日程以外にも開所しているコミセンもあります。

● スポーツ関連のお知らせ ●

○5月の市民スポーツデー

5月18日(日)午後1時~5時/市立小学校の校庭・体育館を一般開放/第一小・第二小・第五小(体育館のみ)・大野田小・本宿小/関前南小は5月18日を6月15日に振り替え/**問**生涯学習スポーツ課☎60-1903

○武蔵野中央公園スポーツ広場 使用中止日のご案内(6月)

午前9時~午後5時:7日(土)・8日(日)。午前9時~午後7時:1日・15日・22日(日)・28日(土)・29日(日)/**問**総合体育館☎56-2200

ガイド&GUIDE

●各事業への申込方法

申し込みの際は、必ず行事名、住所、氏名(ふりがな)、電話番号を明記してください。●市の主催事業ではありませんので、申し込みや問い合わせは各記事の主催者へ。●講師の方などの敬称略

◆ 講座・講習・イベント ◆

■シルバー人材センター 会員製作手芸品・小物の展示販売

第1・3木曜(5月1日・15日)午前10時~午後3時。雨天・強風時はそれぞれ第2・4木曜/市役所正面玄関前/**問**同センター☎55-1231

■憲法週間行事「講演と映画の集い」

5月8日(木)午後1時30分~5時/国分寺市立いずみホール(同市泉町3-36-12)/都民/370名(先着順)/講演「かけがえない命~未来ある子供たちのために~」。間下このみ(女優、写真作家)/映画「青い鳥」/無料/託児:要予約/手話通訳・要約筆記あり/**問**東京都人権啓発活動ネットワーク協議会☎03-5388-2588

■就業支援セミナー

①就活基本セミナー:5月8日(木)面接対策、22日(木)自己分析。34歳以下②就コム!(就職活

動のノウハウ、ビジネスマナー、コミュニケーションなど):5月13日(火)~6月19日(木)全12回。34歳以下③応募書類&面接対策講座:5月14日(水)。30~54歳④プラスワンセミナー(聴く力をつける):5月15日(木)。全年齢⑤就活ワークトレイン多摩スタートコース:5月19日(月)~23日(金)。30~44歳⑥再就職対策講座:5月21日(水)。55歳以上⑦事務実践ワークコース:6月23日(月)~7月4日(金)の土日を除く10日間。7月30日(水)。女性/東京しごとセンター多摩(国分寺市南町3-22-10)/①~④⑥予約制・先着順、⑤選考・資格要件あり/⑦選考あり/詳細は<http://www.tokyoshigoto.jp/tama/>参照/**申・問**同センター☎042-329-4524

■お父さんお帰りがなさいサロン

5月10日(土)午後2時~4時/西久保コミセン大会議室/定年退職前後の方/25名(申込順)/上水、公園、はらっぱ、遊歩道などを散策(雨天時は座談会「私のオススメ観光スポット」)/佐藤博信(吉祥寺村立雑学大学理事)/無料/**申・問**電話・ファクス・Eメールでボランティアセンター武蔵野☎23-1170、FAX23-1180、

vcm@shakyou.or.jpへ。

■テンミリオハウスそ〜らの家

◎iPadステップアップ講座:5月13日(火)。◎スマートフォン講習会:5月20日・27日の火曜(全2回参加)/【共通】午後1時30分~3時30分。8名(申込順)。基本操作、カメラやアプリの使い方など。本体用意あり。1回1500円。◎健康マージャン(ランチ付き):5月10日・24日・31日の土曜。午前9時30分~午後3時30分。市内在住の方。20名(申込順)。1000円/**申・問**そ〜らの家☎71-3336(吉祥寺南町5-6-16)

■こどもテンミリオハウス「あおば」子育て支援講座

5月15日(木)午前10時30分~11時30分/乳幼児と親/親子のふれあい、わらべ歌遊び/無料/**申・問**直接あおば☎28-1883(吉祥寺北町2-16-11)へ。

■テンミリオハウス花時計

◎ハーブティーでくつろぎのひととき:5月15日(木)午後1時30分~3時/10名(申込順)/300円(ケーキ付)。◎認知症サポーター養成講座:5月29日(木)午後1時30分~3時/20名(申込順)/武蔵野赤十字在宅介護支援センター職員/無料/**申・問**花時計☎32-8323(境南町2-25-3)

■国際交流協会(MIA)

◎タイ式リボン細工体験教室:5月15日・22日の木曜(全2回)。午後2時~4時。同協会会議室。18歳以上。16名(申込順)。高木アオエ(タイ出身)。2回で1100円(同協会会員600円)。**印**5月13日までに。◎世界のひとふれあおうスリランカ編:5月24日(土)午後2時~4時。同協会会議室。25名(申込順)。スリランカの伝統的なお祭りなど。ドゥラーニ・ニサンサラ(スリランカ出身留学生)。無料。**印**5月22日までに。◎ウズベキスタン家庭料理教室:5月31日(土)午前10時~午後1時。市民会館料理室。18歳以上。18名(申込順)。ミートパイ、緑豆と米のスープほか。アフマトヴァ・アジマ(ウズベキスタン出身留学生)。1500円(同協会会員1000円)。前日以降のキャンセルは参加費全額。エプロンと筆記用具持参。**印**5月29日までに/**共通****申・問**電話で同協会☎36-4511へ。<http://www.mia.gr.jp/>から申込可。

■成蹊大学前期公開講座「リベラル・アーツ-人間の科学の可能性を考える」

5月17日「ものの根源と宇宙の始まりを探る」近匡(理工学部教授)、5月31日「吸血鬼のアイランド文学」桃尾美佳(法学部准教授)。

授)、6月7日「身体とスポーツをめぐる教養」稲葉佳奈子(文学部専任講師)、6月14日「フィクションとしての共同体は可能か?一隔たりを共有すること」太西雅一郎(経済学部教授)/午後1時30分~3時30分/同大学4号館ホール(吉祥寺北町3-3-1)/自由大学生/500名/無料/**印**当日、直接会場へ/**問**同大学企画運営課☎37-3535

■武蔵野大学日曜講演会

5月18日、6月15日、7月20日、9月14日、10月12日、11月16日、12月21日、平成27年1月11日、2月8日の日曜(全9回)/午前10時~11時30分/同大学5号館グリーンホール(西東京市新町1-1-20)/ある節談説教者の生涯・神田唯憲略伝|直林不退(相愛大学人文学部教授)、「親鸞のあゆみと流罪」平雅行(大阪大学大学院文学研究科教授)ほか/無料/**印**当日、直接会場へ(車での来場不可)/**問**同大学仏教教育部事務室☎042-468-9424

■講習会「脳腫瘍のお話」

5月23日(金)午後2時~4時(受付1時30分)/武蔵野赤十字病院山崎記念講堂(境南町1-26-1)/100名/最近の診断と治療/玉置正史(同院脳神経外科部長)/

スポーツ子ども

子育て施設

- 【保育園】●南...吉祥寺南町3-6-15☎48-1501 ●吉祥寺...吉祥寺北町5-11-51☎51-5206 ●境...境4-11-3☎53-1783 ●境南...境南町5-1-1☎32-2443 ●東...吉祥寺東町3-28-3☎21-2495 ●北町...吉祥寺北町1-23-17☎21-6681 ●千川...八幡町1-4-13☎51-8478 ●境南第2...境南町2-20-17☎32-8167 ●桜堤...桜堤2-1-27☎52-4671 ●武蔵野赤十字...中町3-25-7☎52-3298 ●ありんこ...西久保1-11-10☎54-1356 ●精華...西久保1-37-9☎54-3854 ●精華第2...西久保2-15-3☎38-7352 ●西久保...西久保2-18-6☎51-5307 ●ふじの実...緑町3-4-3☎55-2525
- 【その他の施設】●境こども園...境4-11-6☎53-2312 ●桜堤児童館...桜堤2-1-29☎53-2206

桜堤児童館

未就学児は保護者同伴/☎特に記載のないものは当日、直接会場へ/☎同館☎53-2206(月～土曜午前9時30分～午後5時)

緊急待機児童対策として、4月から2階部分を利用した「ひまわり保育室まある」を実施しているため、利用時間が変更になります。乳幼児親子：午前9時30分～午後2時30分。小・中学生：午後3時～5時30分(入替制)

ワイ！こどもの日

5月5日(祝)午前10時～午後4時/乳幼児と保護者、小・中学生/魚つりごっこ、工作、ゲーム、ダッシュでGO、どうぶつえん(館庭)：午前10時～午後2時

Table with 2 columns: 事業名, 日程・対象・内容. Includes activities like 卓球教室, ちびっこランドオー, etc.

保育園

☎各保育園へ(月～金曜午前10時～午後4時)

Table with 5 columns: プレママのひろば・あかちゃんのひろば, 会場, 日程, 時間, プレママ☎, あかちゃん☎. Includes 境南保育園, 関前コミセン, etc.

Table with 6 columns: 保育園, 事業名, 日程, 時間・費用, 対象, ☎. Includes 北町, 西久保, 境, etc.

子育て支援施設

運営団体：子ども協会☎36-0671

吉祥寺：0123吉祥寺 吉祥寺東町2-29-12 ☎20-3210 休館 日・月曜
はらっぱ：0123はらっぱ 八幡町1-3-24 ☎56-3210 休館 金・土曜
いこっと：境こども園いこっと 境4-11-6 ☎53-2312 休館 日曜
ぐるりん：おもちゃのぐるりん 緑町2丁目第3アパート1階 ☎37-2016 休館 日・月曜

市内在住の方/3歳児対象事業は平成26年4月2日以降に4歳になった子ども対象/☎託児あり/☎◎1日(木)より電話または直接各施設へ

Table with 3 columns: 事業名, 日程・対象・内容, ☎ 託児. Includes 0123講演会, 手作りおもちゃの会.

広報誌「季刊むさしの」中学生記者募集

市内の会社やお店の仕事を体験レポートするコーナー「むさしの仕事図鑑」の中学生記者を募集/仕事：フィットネスクラブのスタッフ/市内在住・在学の中学生/2名(申込順)/取材日：5月中の1日(4時間程度。応相談)/発行：夏号(6月末)/図書カード500円分進呈/☎申・問 Eメール(3頁の申込要領参照)または電話で秘書広報課☎60-1804、sec-kouhou@city.musashino.lg.jpへ。

市内の地域安全情報 (3月の犯罪・災害発生件数)

●武蔵野警察署 ☎55-0110
◎他人事ではありませんよ「母さん、助けて詐欺(振り込め詐欺)：今年3月末現在ですすでに11件発生し、被害金額は約3790万円です。息子や孫を名乗り「会社のお金を使いこんでしまった」「病院の待合室に契約書と預かったお金の入ったかばんを置き忘れた」などの一時期多発した手口で電話をかけてきています。不審な電話があったらすぐに110番をお願いします。

◎暴力団関係相談週間
5月12日(月)～18日(日)/武蔵野警察署2階刑事組織犯罪対策課相談室
●武蔵野消防署 ☎51-0119
新入学園児・児童などに防火防災教育を：4月は学校や幼稚園・保育園で新入生を迎える時期です。災害はいつ起こるか分かりません。できるだけ早い時期に防火防災訓練を実施して、災害から身を守る技術を教えましょう。

Table with 2 columns: 犯罪発生件数, 刑犯 113件(うち侵入盗3件)

Table with 2 columns: 災害発生件数, 火災・救助など 31件, 救急 689件

無料/☎当日、直接会場へ/☎同院がん相談支援センター☎32-3111(内線7558)

都立武蔵野中央公園「はじめてのコンテナガーデン夏・秋編」

5月29日(木)午前10時～正午/同公園サービスセンター(八幡町2-4-22)前/ガーデニング初心者/20名(申込順)/200円(資料代・保険代)/寄せ植えの基礎知識/三浦香澄(武蔵野ガーデン倶楽部代表)/帽子・手袋持参/☎☎電話または直接同センター☎54-1884へ。空きがあれば当日参加可。

高齢者総合センター

◎スプリングコンサート：5月30日(金)午後1時30分～3時10分/同センター/市内在住で60歳以上の方/150名(超えた場合抽選)/スラックキーギターによるハワイと日本の心に響く曲の演奏/アグネスキムラ(ウクレレ)、鈴木祐輔(スラックキーギター)/☎☎5月14日までに往復ハガキ(年齢も明記)または返信用ハガキを持って直接同センター☎51-1975(日曜・祝日除く)へ。◎初心者パソコン講習会：6月2日(月)～6日(金)/午前コース：10時。基本操作、ワードでうちわ作成、図の挿入と画像の加工、エクセルで家計簿作成/午後コース：1時30分。基本操作、ワードで葉書作成、図の挿入と画像の加工、エクセルで住所録の作成/各2時間/市内在住で60歳以上の方(全回参加)/各20名(超えた場合抽選。応募状況や抽選結果などで午前・午後の調整あり)/1000円(テキスト代)/☎☎5月14日(必着)までに往復ハガキ(年齢・性別・希望コースも明記)またはハガキを持って直接同センター☎51-1975へ(日曜・祝日除く)。

セルで家計簿作成/午後コース：1時30分。基本操作、ワードで葉書作成、図の挿入と画像の加工、エクセルで住所録の作成/各2時間/市内在住で60歳以上の方(全回参加)/各20名(超えた場合抽選。応募状況や抽選結果などで午前・午後の調整あり)/1000円(テキスト代)/☎☎5月14日(必着)までに往復ハガキ(年齢・性別・希望コースも明記)またはハガキを持って直接同センター☎51-1975へ(日曜・祝日除く)。

◆スポーツ◆

●市民アーチェリー体験教室
5月10日・24日、6月7日・21日(土)午後0時15分。6月17日(火)午後6時45分/総合体育館弓道場/1回400円(学生200円)/☎☎当日、直接会場へ/☎アーチェリー協会・須長☎37-4320
●ソーシャルダンスの集いと講習会
5月11日(日)午後1時～5時15分/総合体育館ダンス室/500円/☎☎ソーシャルダンス連合会・島森☎080-6555-2144
●市老人クラブ連合会 棒体操講習会
5月12日(月)、6月2日(月)/午後1時/総合体育館サブアリーナ/市内在住で60歳以上の方/

60名/無料/運動のできる服装で、室内靴を持参/棒の貸し出しあり/☎☎当日、直接会場へ/☎市民社協☎23-0701
●ソフトテニス シニア・初心者・中級者講習会
5月16日～8月22日の金曜(8月8日・15日を除く全13回)午後4時45分～6時45分/庭球場/市内在住・在勤・在学の高校生以上/1000円/☎☎当日、直接会場へ/☎ソフトテニス連盟・二階堂☎51-5968
●レク・ソシアルダンスパーティー
5月25日(日)午後1時～5時/総合体育館ダンス室/フリーダンスタイム、ミキシングあり/500円/☎☎レクリエーション連盟・高橋☎52-2350
●市レディース卓球大会
6月1日(日)午前9時/総合体育館サブアリーナ/市内在住・在勤および市卓球連盟加盟の女性編成チーム/監督1名、選手4名以上/1チーム2000円/代表者会議：5月24日(土)午後7時、中央コミセン/☎☎申込用紙(体育協会)を代表者会議当日提出/☎☎卓球連盟・井谷☎50-2486
●初心者5日間水泳教室
6月4日・11日・25日(水)・27日(金)・30日(月)(全5回)/午前10

時～11時30分/温水プール/市内在住・在勤で18歳以上の健康な方/20名(超えた場合抽選)/日本水泳連盟公認指導員/2800円(保険料含む)/☎☎5月15日(必着)までに往復ハガキ(性別、生年月日も明記)またはハガキを持って直接体育協会へ/☎水泳連盟・佐藤☎080-8479-1573

◆お知らせ◆

●街頭労働相談
5月9日(金)午前11時30分～午後3時30分/コピス吉祥寺ふれあいデッキこもれび(吉祥寺本町1-8-16)/賃金、労働時間、休日休暇、労働保険など労働条件に関することや労使間のトラブルなどの相談、労働問題に関する資料配布/☎☎東京都労働相談情報センター 国分寺事務所☎042-321-6110
●司法書士・土地家屋調査士による無料登記相談会
5月22日(木)午前10時～午後3時/市役所ロビー/相続・遺言、売買、贈与などの不動産登記に関する相談など/☎☎当日、直接会場へ/☎☎東京司法書士会武蔵野支部☎27-6761、東京土地家屋調査士会武蔵野支部☎42-0208
●司法書士による無料法律相談会
5月31日(土)午後1時～4時/公

会堂/登記、相続、遺言、成年後見、債務整理など/☎☎前日までに東京司法書士会武蔵野支部・勅使☎27-6761へ。

●介護職員初任者研修(通学)
6月4日(水)～9月26日(金)の27日(136時間)/「武蔵野市介護サービス事業者リスト」に掲載される事業所に勤務または登録意思のある方①市および隣接市区に在住し全日程を受講できる方：5万円(返還制度有り)。詳細はしおり参照②現に「武蔵野市介護サービス事業者リスト」に掲載される事業所に勤務し全日程を受講できる方：1万円/教材費別/24名/介護職員初任者研修は2級ヘルパーに代わる新しい資格です/☎☎5月23日までに申込用紙(ホームヘルプセンター武蔵野、各在宅介護支援センター、市役所案内で配布)を持って直接同センター☎23-2611(福祉公社内)へ。

●むさしのみたか市民テレビ局 ケーブルテレビデジタル11CH
5月1日～16日「三鷹の魅力をパチリ」「工房：えとせとら」、17日～31日「アンコールアワー」1.チームハモニカの挑戦「太宰を読む 富嶽百景」/☎☎同テレビ局☎042-465-4579

誰もが安心して生活ができるように地域で見守りを

市では、住み慣れた地域で誰もが安心して生活できるように、障害のある方を支えるヘルプカードや緊急時のための医療情報キットを整備しました。民生委員や関係機関、民間事業者などとネットワークを作り、地域で何か起こった時に早期発見・早期対応できる体制を強化しています。

武蔵野市版ヘルプカードを作成しました

ヘルプカードはちょっと手助けが必要な人と少しでも手伝える人とをつなぐカードです。周囲の方のちょっとした手助けが、障害のある方の笑顔と安心につながります。



▶ヘルプカードとは・・・

障害のある方の中には、手助けが必要で困っていることを自分から伝えられない人がいます。さまざまな障害のある方が生活の中で困ったときに周囲の方の配慮や手助けをお願いしやすくするのがヘルプカードです。

▶武蔵野市版ヘルプカード・・・

「ヘルプカード」と「情報シート」で一組になっています。「ヘルプカード」は、かばんなどに掲げて、支援が必要なことを周囲の方に知ってもらうためのものです。「情報シート」には、緊急時の連絡先や配慮してほしいことなどの本人情報を記載します。折りたためば障害者手帳に入るサイズで、市のホームページからも印刷できます。地域自立支援協議会で検討を進め、実用的なものになるよう、障害者本人や家族の意見を反映させて作成しました。

▶どんな時に使うの？

- ・地震や事故などの災害時
- ・道が分からない時、外出時に急に具合が悪くなった時
- ・日常生活でちょっと手伝ってほしい時
- ・自分の障害について知ってほしい時

▶困っている方を見かけたら？

まず、声をかけてあげてください。ヘルプカードを持っていたら、カードの裏に情報シートが入っている場所が記載されていますので情報シートを探して、その内容に沿って手助けをお願いします。

かばんなどに掲げて使用

▶どこで配布しているの？

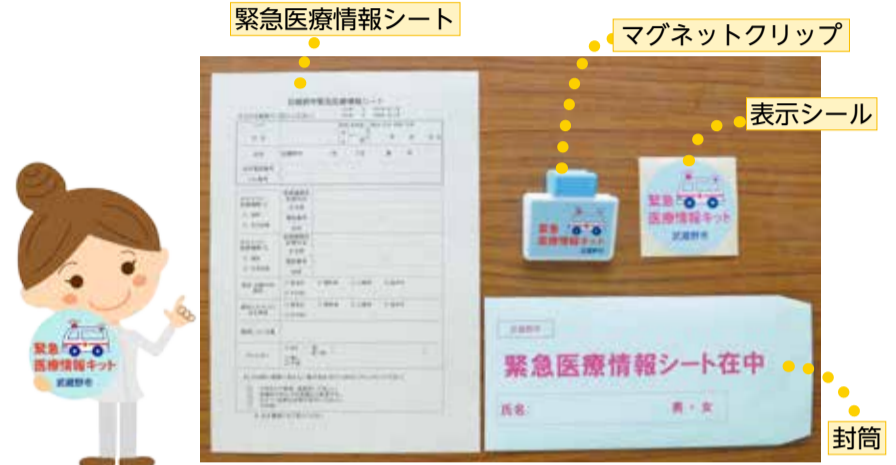
市内の障害福祉サービス事業所、障害者福祉課などでカードの使い方や趣旨を説明して配布しています。郵送もできますのでご相談ください。

☎障害者福祉課 ☎60-1904

緊急医療情報キットを配布しています

自宅で急に倒れて救急車を呼んだ時などに、本人の意識がなかったり、家族の気が動転していても、必要な情報が救急隊にきちんと伝わるために備えておくキットです。

▶キットの内容は・・・



▶どうやって使うの？

緊急医療情報シートに氏名やかかりつけ医など必要事項を記入して封筒に入れ、マグネットクリップで冷蔵庫に貼ります。表示シールは玄関ドアの内側に貼り、緊急医療情報シートを備えていることを救急隊員がすぐ分かるようにするためのものです。

▶対象者は限定されているの？

どなたでも利用できます。

▶どこで配布しているの？

地域支援課、高齢者支援課、障害者福祉課、各市政センター・在宅介護支援センター、または地域の民生委員・児童委員にご相談ください。

☎地域支援課 ☎60-1941

マグネットクリップで冷蔵庫に貼付

孤立防止ネットワーク連絡会議

住宅供給事業者や地域を回って仕事をする事業者などと「見守りネットワークに関する協定書」を締結し、業務中、地域の方の異変に気付いたら市に連絡いただく体制を整えています。また、関係機関なども含めた連絡会議を定期的開催して情報交換をしています。

☎高齢者支援課地域包括支援センター ☎60-1947

参加団体

*は協定書締結団体

住宅供給事業者	東京都住宅供給公社* 都市再生機構*
サービス提供事業者	東京都宅地建物取引業協会武蔵野中央支部* 多摩新聞販売同業組合武蔵野支部* 東京ガス株式会社西部支店* 東京電力株式会社武蔵野支社* 水道部* 武蔵野市内郵便局* 市シルバー人材センター 居宅介護支援事業者連絡会 配食事業者
関係機関	武蔵野警察署 武蔵野消防署 市民生児童委員協議会 市民社会福祉協議会
行政	健康福祉部、市民部、防災安全部、子ども家庭部、都市整備部



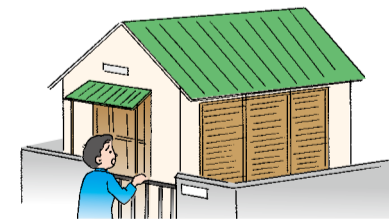
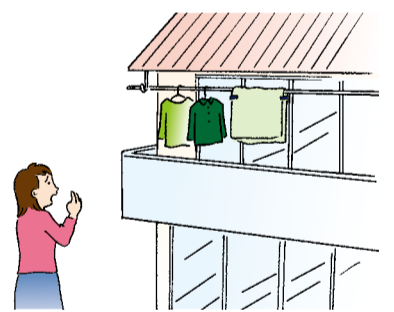
ご近所でこんなことはありませんか？

- 新聞受けやポストに新聞や郵便物がたまっている(おおむね3日以上)
- 何日も同じ洗濯物や布団が干したまま(またはしばらく干したのを見ていない)



- 宅配便の不在伝票が何枚もドアのすき間に挟んである

- しばらく雨戸(カーテン)が閉まった(開いた)ままである



- 昼間でも玄関の明かりがついたままになっている
- 不用品が屋内外にあふれている
- よく出かけていたのに最近見かけなくなった
- いつも同じことを尋ねるなど、物忘れが多くなった

●様子がおかしい、いつもと違うと感じた時はすぐにご連絡ください●

	名称	連絡先		名称	連絡先	担当地区
障害者のこと	基幹相談支援センター	☎60-1847(市役所1階)	高齢者のこと	ゆとりえ	☎72-0313	吉祥寺東町、吉祥寺南町、御殿山1丁目
子どものこと	子ども家庭支援センター	☎55-9002(市役所3階) ☎0120-839-002 (午前8時30分～午後10時)		吉祥寺本町	☎23-1213	御殿山2丁目、吉祥寺本町
				高齢者総合センター	☎51-1974	中町、西久保、緑町、八幡町
				吉祥寺ナーシングホーム	☎20-0847	吉祥寺北町
				桜堤ケアハウス	☎36-5133	関前、境、桜堤
高齢者や上記以外の方のこと	地域包括支援センター	☎60-1947(市役所1階) (夜間・休日は市役所代表51-5131)		武蔵野赤十字	☎32-3155	境南町

地域の身近な相談相手 民生委員・児童委員

～5月12日は民生委員・児童委員の日です～

民生委員・児童委員は、市民の皆さんと市役所・関係機関をつなぐパイプ役として日々活動しています。地域で暮らす市民の一人として、相談者と同じ目線に立って相談に応じていますので、お困りのことがありましたら、お気軽にご相談ください。

民生委員・児童委員活動には7つの役割があります

- ① **社会調査** 担当地域の住民実態や福祉需要を日常的に把握します。
- ② **相談** 住民が抱える問題について、親身に相談を受けます。
- ③ **情報提供** 社会福祉の制度やサービスの内容・情報を住民に的確に提供します。
- ④ **連絡通報** 住民が個々の福祉需要に応じたサービスが得られるよう関係行政機関などに連絡し、必要な対応を促すパイプ役となります。
- ⑤ **調整** 住民の福祉需要に対応し、適切なサービスの提供が図られるように支援します。
- ⑥ **生活支援** 住民の求める生活支援活動を行い、支援体制を作っていきます。
- ⑦ **意見具申** 活動を通じて得た問題点や改善策を取りまとめ、必要に応じて民生児童委員協議会を通して関係機関に意見を提起します。

民生委員・児童委員の日PRイベント

東京都中央イベント
5月18日(日)
午前11時
新宿駅東口パレード



Q 民生委員・児童委員とはどんな人たちですか？

A 民生委員は民生委員法に基づく非常勤の特別職地方公務員で、児童福祉法で児童委員を兼ねることとされています。地域の方から選ばれ、厚生労働大臣から委嘱されます。

Q 主任児童委員とはどんな役割なのですか？

A 民生委員・児童委員の中でも児童福祉に関することを専門的に担当します。それぞれの地区担当の委員や関係機関と連携して、児童・妊産婦・ひとり親家庭などの相談受付や援助活動を行います。

Q どんな相談を受けてくれるのですか？

A 学校のこと、介護のこと、経済的なこと、高齢者・障害者・子育て中の方の心配事など、生活の幅広い相談を住民の立場になって受けています。

Q 相談内容の秘密は守られますか？

A 法律により守秘義務が課せられています。安心してご相談ください。

Q 相談したい場合はどうすればいいですか？

A 民生委員は区域ごとに担当しています。下の表で確認し、担当する委員へ直接連絡してください。

市内における内容別相談・支援件数(平成24年度)

日常的な支援	373	生活費	98
在宅福祉	273	家族関係	84
子どもの教育・学校生活	158	住居	64
健康・保健医療	135	子育て・母子保健	56
介護保険	121	仕事	24
子どもの地域生活	105	年金・保険	15
生活環境	100	その他	612
		計	2218

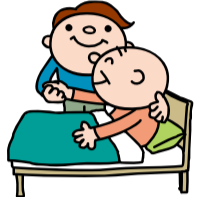


地域イベントでも相談役になっています

活動内容・支援の事例

○ 自宅で親を介護していますが、将来が不安です。何か利用できるサービスはありますか？

⇒市役所担当部署や在宅介護支援センターに話をしてもらい、利用できる制度を紹介してもらえました。



○ 最近、武蔵野市に転入してきました。1歳の子どもがいますが、周りに知り合いがおらず、育児の悩みを相談できる相手がいません。

⇒福祉の会の子ども広場や市のイベントを紹介してもらいました。そこで相談相手ができ、気持ちが楽になりました。



○ 近所に住む高齢の方の新聞がしばらくたまっていて心配です。

⇒民生委員が面談したところ認知症の疑いがあると判断したため、地域包括支援センターへ相談し、介護保険を利用するようになりました。



民生児童委員協議会 地区担当民生委員・児童委員と主任児童委員

敬称略

民生児童委員協議会の区域



第1地区			
担当者	☎	丁目	番
吉祥寺東町			
江藤智子	29-7637	1	1~10
今野俊行	22-2623	1	11~25
新井知子	22-9758	2	1~17
岩岡由美子	22-6510	2	18~32
北住眞理子	20-1563	2	33~43
入江 環	22-8875	3	1,2,13~17, 23~25
		2	44,45
小池正三	22-3005	3	3~12,18~22,26~29
河和由紀子	22-5532	4	全域
吉祥寺南町			
吉田裕子	49-3427	1	1~21
抽那英子	44-6690	1	22~33
(欠員)⇒菅原委員へ		2	1~19
菅原あや子	44-3611	2	20~36
羽場和子	41-6363	3	1~17
井上豊子	43-2653	3	18~49
井上きよ子	47-0096	4	1~12
二階堂佐和子	42-0840	4	13~28
垣原睦恵	48-6694	5	全域
御殿山			
星野和美	43-8222	1	1~9
矢島和美	43-2682	1	10~19
(欠員)⇒矢島(和)委員へ		2	1~11
小林邑子	43-5572	2	12~21
(欠員)⇒平委員へ		1	32~38
平 廣子	22-6048	1	12~31
松田正恵	22-2849	1	1~11
		2	1~20

吉祥寺北町			
中澤英子	21-0553	1	1,2,9~11, 18~21,24
曾山和美	22-4387	1	3~8,12~17,22
		2	1,4
中村雪子	21-6678	1	23,25~31
		3	1~4
増山綾子	22-7584	2	2,3,5~15
		2	16~21
田中美千子	55-6651	3	10(1~12,47~49),11~14,15(1~3,20~34)
主任児童委員			
柄折暢子	21-1289	第1地区全域	
藤野久美子	22-5694	第1地区全域	
第2地区			
吉祥寺本町			
小美濃純彌	22-2351	2	21~23,35
		3	1~12
横瀬幸子	22-6204	2	24~34
(欠員)⇒小美濃委員へ		3	13~28
(欠員)⇒横瀬委員へ		4	1~9
(欠員)⇒田中(欠)委員へ		4	10~25
田中久仁子	53-6722	4	26~32
吉祥寺北町			
木下垂利	50-4480	3	5~9
		3	10(13~46)
田村雅美	54-0507	5	1~6,11
		3	15(4~19), 16,17
高橋邦房	52-8922	5	7~10
佐藤清佳	54-8445	4	1~8
宇田川みち子	52-4893	4	9~13

中町			
矢島由紀子	54-3479	1	1~21,23
岡村 惇	54-7803	1	22,24~39
富岡 茂	54-6552	2	1~8
(欠員)⇒矢島(由)委員へ		2	9~16
大岩ひろみ	55-2987	2	17~32
庄司恵子	52-3532	3	18,21~29
日名子英男	51-1518	3	1~3,6,7
(欠員)⇒日名子委員へ		3	4,5
塩入由美	55-8352	3	8~17,19,20
西久保			
落井ひろ子	52-6737	1	1~23,29,30
向井一江	53-4656	1	24~28,31~50
内藤たか子	51-2953	2	1~14
深井ふくよ	37-2551	2	15~23
佐々木静江	53-9965	2	24~32
益子昭子	52-3967	3	1,2,4~6,9
平井幸子	54-6455	3	3,7,8,11,12, 16,17,23,26
青木玲子	51-1715	3	10,13~15
林 りさ	53-3195	3	18~22,24,25 関前3-2~5
緑町			
今川紀江	36-3077	1	1~5
		2	1
松枝文雄	55-1029	1	6~8
隅谷美智子	55-4721	2	3-21,B1~B9,C2,C3
佐伯妙子	56-1848	2	2,A1~A9, 3-33~35
(欠員)⇒佐伯委員へ		2	3-1~6
松岡美恵子	51-7934	2	4,5
小原祥子	53-8864	2	6(1~4,9)
鈴木左知子	56-2012	2	6(5~8)

和田明子	54-3859	3	全域
主任児童委員			
川田美津子	51-1087	第2地区全域	
第3地区			
八幡町			
利根川勇	55-3917	1	全域
		2	1
三浦育代	51-2517	2	2~6
		4	全域
飯田純子	52-6252	3	全域
関前			
市川利雄	52-2758	1	全域
		2	1,4,5,9,10, 17~19,24, 25,28,29,31
		2	2,3,6~8,11~15
高田妙子	51-0928	3	1,6,7,12, 13,18,19, 24,25,31
伊藤利江	54-8478	2	16,20~23, 26,27,30
		3	36~41
渡辺葉子	52-8253	3	8~11,14~17, 20~23,26~30,32~35
島田豊文	51-2030	4	全域
山田憲弘	53-8360	5	全域
境			
蓬田恭子	36-2985	1	1~4,11~15,17,18
赤松絢子	52-8182	1	5~10,19
		2	3~5
菱谷晴江	54-8901	1	16,20~26
金子真理	37-5697	2	6~9
		4	14,15

宮地真須美	36-4423	2	1,2,10~21
		2	22~27
高坂幸子	54-5004	4	16
		5	1~3
林 あき	53-9135	3	全域
佐々木勇一	51-3950	4	1~13
太田和子	55-3837	5	4~8,22~26
古瀬恵子	54-8406	5	9~14
菅原厚子	55-6231	5	15~21,27~32
境南町			
阿部昌子	34-4383	1	1~21,23,24
田中和子	31-7273	1	22,25~32
吉野 茂	32-4558	2	1~10
川鍋和代	32-9590	2	11,12,28
竹内みき	31-4851	2	13~27
矢崎恵子	31-7882	3	1~20
小林富士子	32-9626	3	21~25
		5	1~5
松岡眞弓	33-0781	4	1~10,12, 14,15
中嶋洋幸	77-6238	4	11,13,16~26
野村和子	31-6637	5	6~14
桜堤			
高田幸子	54-2412	1	1,4,5
有馬てる美	54-6015	1	2,3
鈴木曙生	51-2459	1	6~9
横山 勇	53-8793	2	1~4,7~9
氏家順子	54-3560	2	5,6,10~15
松田多恵子	51-2525	3	全域
主任児童委員			
高橋まゆみ	56-0711	第3地区全域	

この特集に関するお問い合わせは、地域支援課☎60-1941へ

特集

講座・講習

講師の方などの敬称略

消費生活講座「～幸せな人生のために～増税に負けない家計管理術」

5月29日(木)午前10時～11時30分／商工会館市民会議室／市内在住・在勤・在学の方／60名(超えた場合抽選)／「賢い消費者」になるために。家計管理術のポイント／安田まゆみ(=写真。ファイナンシャルプランナー)／無料／託児:1歳～未就学児、10名／**申・問**5月14日(必着)までにハガキ・ファクス・Eメール(3頁の申込要領参照し、年齢、性別、在勤・在学者は勤務先・学校名と電話番号、託児希望は子の氏名(ふりがな)、性別、生年月日も明記)で**消費生活センター** ☎21-2972、**FAX51-5535**、**cnt-syohisya@city.musashino.lg.jp**へ。



遊び場スタッフ養成講座

5月14日(水)午後7時～8時30分／境冒険遊び場公園(境3-20)／10名(申込順)／屋外で起こりやすいけがの救急法を実践的に学びます／子ども協会看護師／無料／**申・問** **プレーパークむさしの** ☎26-9317(月・火曜を除く午前10時～午後5時)、**児童青少年課** ☎60-1853



知的障害者ガイドヘルパー養成研修

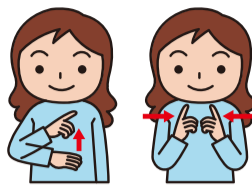
講義:6月14日(土)・15日(日)。実習:6月16日(月)～7月5日(土)の1日／市内で知的障害者のガイドヘルパーとして働ける方／25名(超えた場合選考)／2500円(テキスト代)、交通費実費／都の修了証明書交付あり／**申**5月31日(必着)までに申請書(サポートネットあすはで配布)を同施設へ／**問** **同施設** ☎36-5151(〒180-0011八幡町1-6-1)、**障害者福祉課** ☎60-1847

引きこもりサポート事業「それいゆ」家族セミナー

5月17日(土)午後2時～4時30分／総合体育館大会議室／不登校・引きこもりなどの悩みをもつ家族など／「私達の若者支援」協同ネット活動紹介／講師:文化学習協同ネットワーク・若者支援プログラム担当スタッフ／無料／主催:武蔵野市／**申** 当日、**直接会場**へ／**問** **文化学習協同ネットワーク** ☎70-5067

手話講習会(初級・中級・上級)

5月29日～平成27年2月の各木曜(全28回)／昼:午前9時45分～11時45分。夜:午後7時～9時／公会堂／市内在住・在勤・在学の高次生以上の方／若干名／テキスト代実費／主催:武蔵野市／**申・問**5月8日(必着)までに往復ハガキ(3頁の申込要領参照し、希望の級と昼夜の別、手話学習経験歴と最終修了クラス名・年度、手話サークル所属者はサークル名、年齢、在勤・在学者は勤務先・学校名(所在地と電話番号)も明記)で**ボランティアセンター武蔵野講習会担当** ☎23-1170へ。



武蔵野地域自由大学講座2014「現代社会と哲学」

5月29日	M.ウェーバーの官僚制論と〈マクドナルド化する社会〉
6月5日	A.アイヒマンにおける〈無思考性〉-H.アーレントの問い
6月19日	官僚・杉原千畝の思考力
7月3日	J.ゲツベルスとエド・マロー-マスメディアの使命
7月17日	M.ウェーバーの官僚制論・再説-大衆社会と哲学的知

各木曜(全5回)／午前10時30分～正午／武蔵野プレイス4階フォーラム／自由大学学生(同時入学可。入学手続き下記参照)／100名(超えた場合抽選)／関口浩(成蹊大学非常勤講師)／無料／自由大学履修対象科目(3回以上出席で0.5ポイント)／**申・問**5月12日までに電話・往復ハガキ(3頁の申込要領参照)または**直接自由大学事務局** ☎30-1904(武蔵野プレイス内)へ。<http://www.musashino.or.jp/>から申込可。

○自由大学入学手続き:市内在住・在勤、西東京市・杉並区在住の18歳以上の方(高校・大学生除く)／入学金・年会費無料／**申** 入学願書(自由大学事務局で配布、自由大学ホームページから印刷可)、住民票・健康保険証など住民登録が確認できるものの提示、在勤の方は社員証などを持って**同事務局** ☎30-1904へ。

老壮シニア講座

「変貌する中国・光と影」5月14日(水)午後1時30分～3時30分(開場0時45分)／スイングホール／180名(先着順)／奥信彦(国立大学非常勤講師)／無料／**申** 当日、**直接会場**へ／**問** **武蔵野プレイス** ☎30-1901、**老壮連合会・朝倉** ☎34-0178

文化事業団

事務局(市民文化会館内) ☎54-8822
 ②:アルテ友の会(年会費1000円)
 *文中の敬称略

公会堂	吉祥寺南町1-6-22	☎46-5121	芸能劇場	中町1-15-10	☎55-3500
吉祥寺美術館	吉祥寺本町1-8-16F&Fビル7階	☎22-0385	市民文化会館	中町3-9-11	☎54-8822
吉祥寺シアター	吉祥寺本町1-33-22	☎22-0911	スイングホール	境2-14-1	☎54-1313
かたらいの道市民スペース	中町1-11-16武蔵野タワーズ1階	☎50-0082	松露庵	桜堤1-4-22	☎36-8350

三遊亭小遊三のスイング寄席

6月15日(日)午後2時開演／スイングホール／出演:三遊亭小遊三、桂歌春、橘ノ圓滿、鏡味味千代(太神楽曲芸)／全席指定2000円

4人の歌手による「オペラ・ガラ・コンサート」

6月23日(月)午後7時開演／市民文化会館小ホール／ソニー・シャリッチ(ソプラノ)、ステイーネ・マリー・フィッシャー(メゾ・ソプラノ)、アッティリオ・グラセル(テノール)、トマシュ・ヴィヤ(バス)／ノルマより「清らかな女神よ」、タンホイザーより「歌の殿堂のアリア」「夕星の歌」、ホフマン物語より「舟歌」／全席指定2000円



エマニュエル・セイソン ハープ名曲リサイタル

6月26日(木)午後7時開演／市民文化会館小ホール／J.S.バッハ:フランス組曲第3番、ドビュッシー:亜麻色の髪の乙女／全席指定2000円、②1500円

キャロライン・グールディング 無伴奏ヴァイオリン・リサイタル

6月27日(金)午後7時開演／市民文化会館小ホール／J.S.バッハ:無伴奏ヴァイオリン・パルティータ第1番、第3番／全席指定



1500円、②1000円

シギスヴァルト・クイケン

二夜連続演奏会・無伴奏リサイタル 7月7日(月)・8日(火)午後7時開演／市民文化会館小ホール／J.S.バッハ:無伴奏チェロ組曲全6曲／全席指定・二日券4500円、一日券2500円、②二日券4000円、一日券2250円

ニュー・センチュリー・ジャズ・クインテット

7月11日(金)午後7時開演／スイングホール／ドラムス:ユリシス・オーウェンズ・ジュニア、サクソ:ティム・グリーン、トランペット:ベニー・ベナック、ピアノ:大林武司、ベース:中村恭士／全席指定3500円、②3000円

エピソード・バンブーラと仲間達 ～西アフリカ・ギニアの伝統音楽～

8月10日(日)午後3時開演／市民文化会館小ホール／エピソード・バンブーラ(ヴォーカル、ジャンベ、コラ、バラフォン)、カラモコ・バンブーラ(コラ、ドゥンドゥン)、ラウラウ・バンブーラ(ヴォーカル、ジャンベ)／全席指定1500円、小・中・高校生1000円

ミュンヘン・バッハ管弦楽団

10月6日(月)午後7時開演／市民文化会館大ホール／J.S.バッハ:ブランデンブルク協奏曲全曲演奏会／全席指定S席6000円、A席5000円

チケット予約専用電話 ☎54-2011 ホームページ www.musashino-culture.or.jp	*小学生以上に限る *予約チケットの取り消し・変更はできません
公演名	発売日
「オペラ・ガラ・コンサート」「シギスヴァルト・クイケン」「ニュー・センチュリー・ジャズ・クインテット」「ミュンヘン・バッハ管弦楽団」	5月8日(木)
「スイング寄席」「エマニュエル・セイソン」「キャロライン・グールディング」「エピソード・バンブーラと仲間達」	5月10日(土)
*午前10時より発売。発売日当日は、電話およびインターネット予約のみの取り扱いです。翌日(休館日を除く)からは、市民文化会館、芸能劇場、公会堂、スイングホール、吉祥寺シアター、各市政センターで購入およびアルテ友の会に同時入会可	

吉祥寺美術館 われわれは〈リアル〉である 1920s-1950s プロレタリア美術運動からルポルタージュ絵画運動まで:記録された民衆と労働

5月17日(土)～6月29日(日)／午前10時～午後7時30分／同館／1920年代～50年代の激動の時代、民衆から起こった美術運動や労働・事件を描いたタブロー・漫画など。紹介される機会が少ない貴重な作品・資料類が集結／100円(小学生以下・65歳以上・障害者は無料)



池田龍雄《炭焼き窯》1953年

◎関連イベント・パネルトーク「民衆の〈リアル〉美術×漫画×文学×思想」

5月24日(土)午後2時～4時／同館音楽室／90名(要予約・先着順)／足立元(美術史家)、池上善彦(元『現代思想』編集長)、片倉義夫(漫画資料室MORI)、鳥羽耕史(早稲田大学文学学術院教授)／無料、ただし要入館券／**申・問**5月3日より電話または**直接同館**へ。

図書館

- 中央図書館……吉祥寺北町4-8-3 ☎51-5145 | <http://www.library.musashino.tokyo.jp/>
- 吉祥寺図書館…吉祥寺本町1-21-13 ☎20-1011
- 武蔵野プレイス……境南町2-3-18 ☎30-1900 | モバイル(携帯電話)版は末尾に m/ を

5月の休館
 ○中央・吉祥寺:7日(水・館内整理日)・2日(金)・9日(金)・16日(金)・23日(金)・30日(金)
 ○武蔵野プレイス:7日(水)・16日(金)・21日(水)・28日(水)
 ※中央・吉祥寺:5日(祝)・6日(振休)は午後5時まで開館

どきんどよび

5月10日(土)午後2時30分(開場15分前) / 武蔵野プレイスフォーラム / 幼児・小学生およびその保護者 / 70名(先着順) / 映画会「はらぺこあおむし」「かもさんおとori」ほか3作品(約50分) / 無料 / 当日、直接会場へ / 同館

シネマプレイス

5月18日(日)午後2時30分(開場2時15分) / 武蔵野プレイスフォーラム / 中学生以上 / 70名(先着順) / 映画会「バグダッド・カフェ」(1987年、西ドイツ、104分、カラー・字幕版、監督:パーシー・アドロン) / 無料 / 当日、直接会場へ / 同館

健康

講師の方の敬称略

健康課(保健センター1階) ☎51-0700 (〒180-0001吉祥寺北町4-8-10)

特に表記のない限り、場所は保健センター、対象は市内に住民登録のある方、無料。ハガキなどでの申し込みは3頁の申込要領参照

食育フォーラム 講演「食育のすすめ」～大切なものを失った日本人～

6月1日(日)午前10時～正午(受付9時30分) / 公会堂 / 市内在住・在勤の方 / 300名(申込順) / 「食は人の心と体を育むものである」という精神のもと、「選食力」「しつけ」「食糧問題」の三つの柱からなる「食育」の必要性、「食育」を通じた生活習慣病についてお話しします / 服部幸應(=写真。服部学園理事長) / 無料 / 5月23日までに電話または直接健康課へ。市ホームページから電子申請可。



かみかみ教室

(9～11カ月頃の離乳食)

5月30日(金)午前10時15分～11時30分頃 / 平成25年6月～8月生まれの第一子と親 / 36組(申込順) / 離乳食(3回食)の話(簡単な試食あり)、歯のお手入れの話 / 母子健康手帳、歯ブラシ(お持ちの方のみ) / 5月23日までに電話

または直接健康課へ。

「親と子のよい歯のコンクール」の参加者募集

審査会:5月21日(水)午後1時～3時 / 平成25年4月～26年3月に3歳児歯科健康診査を受診した幼児と親 / よい歯のための集い(6月7日(土))で表彰 / 健康課

5月申込の健診・検診

種類	対象者・内容・受診日・会場など	申し込み
5月 若年層健康診査	昭和50年4月1日～60年3月31日生まれ(26年度中に30歳～39歳に達する方)で、ほかに健康診査の機会のない方 / 問診、身体測定(腹囲含む)、血圧、尿、血液、胸部X線 / 市内指定医療機関	ハガキ・封書(生年月日も明記)または直接健康課へ。市ホームページから電子申請可
6・7月実施 乳がん検診	平成27年3月31日現在40歳以上の女性で平成25年度マンモグラフィーを受診していない方 / 各月約240名 / 市内指定医療機関で視触診を受診後マンモグラフィー:6/2(月)～7/31(木)の月～金曜(祝日除く) / 保健センター2階 / 1000円(生活保護受給者免除)	ハガキ・封書(第3希望日まで記入、生年月日も明記。時間指定不可)または直接健康課へ。市ホームページから電子申請可
毎月実施 胃がん検診	6月1日現在35歳以上の方 / 妊娠中または可能性のある方、ほかに検診機会のある方は対象外 / 64名(申込順) / 胃X線直接撮影(バリウム検査) / 受診日:6/11(水)・13(金)・16(月)・18(水)の4日間 / 午前8時45分～11時 / 保健センター2階	電話または直接健康づくり事業団 ☎51-2828へ / 血液検査 / 保健センター2階
毎月実施 肝炎ウイルス検診	ほかに検診機会のない方で①今年度40歳になる方 ②今年度41歳以上になる方で、受診歴がない方(市国保、後期高齢者医療制度加入者は健診時に受診) / 血液検査 / 保健センター2階	電話または直接健康づくり事業団 ☎51-2828へ
妊婦歯科健診	妊娠中の方 / 歯科健診 / 市内指定医療機関 / 受診票は母子健康手帳とともに交付(母と子の保健バッグに同封)	転入の方は健康課へ

官公署だより

東京都最低賃金改正のお知らせ

東京都内において革靴製造業に従事する家内労働者に適用される最低賃金が平成26年4月13日から改正されました / 東京労働局労働基準部賃金課 ☎03-3512-1614(直通)、都内の労働基準監督署

5月の健康相談

相談名	日時	場所	問
健康なんでも相談・妊婦相談	月～金曜 9時～5時		
育児相談	1～6歳児	次回6月20日(金)	保健センター 健康課 ☎51-0700
	2カ月～1歳未満	次回6月6日(金)	
		9日(金) 16日(金)	
健康相談(予約制)	22日(木)	1時15分～2時15分	保健センター
歯科健康相談(予約制)	22日(木)	1時30分～2時30分	
くすりの相談	随時	随時	市内薬剤師会会員薬局

健康づくり事業団

健康づくり事業団(保健センター2階) ☎51-2828
 健康づくり支援センター(同1階) ☎51-0793

◎体験型! 血圧科学セミナー

①6月27日(金)②8月1日(金)午前10時～正午 / 保健センター / 収縮期血圧140～160mmHg程度の本人と家族(心疾患・腎疾患などカリウム制限のある方不可。服薬治療中の方は主治医に相談の上申し込み)で両日参加できる方 / 15名(74歳以下優先し申込順) / 測定(血圧・尿中塩分量など)と管理栄養士による講座②のみ試食あり / 1000円(試食代含む) / 直近の健診結果持参 / 直接同事業団へ



血圧科学セミナー

健康づくり支援センター

◎健康体操教室「入門クラス」

5月13日(火)午前9時30分～10時45分(初参加者は9時集合) / 保健センター / 集団での運動が可能な20歳以上の要介護・要支援認定を受けていない方 / 40名(先着順) / 体力テスト、有酸素運動・筋力トレーニング・ストレッチの講話と実技、だんだん活力アップ体操 / 無料 / 運動服、室内用運動靴(忘れた方は参加不可)、水分補給飲料 / 当日、直接会場へ / 同センター

◎インボディ測定会

5月21日(水)①午前9時30分②午前10時15分 / 各2時間程度 / 保健センター / 各8名(申込順。ペースメーカー使用者・妊娠中・測定後1年未満の方不可) / 筋肉量、体脂肪率、姿勢バランス、基礎代謝量などの測定、結果説明(健康運動指導士)、自分の食目標を決める講座(管理栄養士)。はだしで測定 / 講師:健康づくり人材バンク / 無料 / 5月14日電話または直接同センターへ

◎チャレンジキッズ「子ども料理教室と保護者はエクササイズ」

5月17日(土)午前10時～午後0時30分(集合10分前) / 保健センター / 市内在住・在学・在園の5歳～小学3年生と保護者 / 12組24名(申込順) / 子ども料理教室「和食を学ぶ」と保護者は運動「初めてのボクササイズ」、子どもが作った昼食を親子で試食と栄養士による講座 / 健康づくり人材バンク栄養士、健康運動指導士 / 1組600円 / 子どもはエプロン・三角巾・タオルを持参、大人は動きやすい服装・室内履き、水分補給飲料 / 5月14日電話で同センターへ



チャレンジキッズ

◎「新緑ノルディックウォーク」グリーンパーク遊歩道の歴史

5月31日(土)午前9時30分～正午 / 西久保コメセン / 4km強歩ける5歳以上の市民(未成年は保護者同伴) / 30名(申込順) / 正しいウォーキング方法、ポールの使い方ほか / 指導:健康づくり人材バンク / 無料 / 雨天・申込2名以下中止 / 歩きやすい服装・靴、タオル、帽子、飲み物、両手が自由になるかばん、あれば歩数計・ポール持参(無料貸出あり) / 5月14日同センターへ

休日の医療機関

5/1(木)～14(水)

初期救急(入院を必要としない急病)に輪番制で対応
 ◎印=午前9時～午後5時 ●印=午前9時～午後10時(休日準夜病院)
 ※小児の場合、症状によっては他の病院での受診をお勧めする場合があります(電話連絡のうえ受診)
 二次救急(入院を要する救急)平日夜間、休日24時間
 小児科については武蔵野赤十字病院で対応

病院名	住所	☎	3日(祝)	4日(祝)	5日(祝)	6日(振休)	11日(日)
松井外科病院	吉祥寺東町1-19-23	22-2270	◎		◎	●	
吉祥寺南病院	吉祥寺南町3-14-4	45-2161	◎	●		◎	
森本病院	吉祥寺本町2-2-5	22-5161		◎	●		◎
吉方病院	中町2-2-4	52-4371		◎		◎	●
武蔵野陽和会病院	緑町2-1-33	52-3212	●		◎		◎

※吉方病院は整形外科、そのほかは内科、外科系に対応

二次救急・三次救急(二次救急では対応できない救命・救急)

武蔵野赤十字病院 境南町1-26-1 ☎32-3111

歯科診療	午前9時～午後5時	電話連絡のうえ受診
1日(木)	有田歯科医院	吉祥寺本町2-20-3 ☎20-2224
2日(金)	飯塚歯科医院	吉祥寺東町1-10-11 ☎21-4180
3日(祝)	池田歯科医院	中町1-23-8グランヒルズ武蔵野1階 ☎51-4675
4日(祝)	緑町歯科医院	中町2-2-2ジュネス武蔵野2階 ☎51-8241
5日(祝)	伊藤歯科医院	緑町1-6-26 ☎55-4660
6日(振休)	上田歯科医院	吉祥寺本町4-8-7 ☎22-2211
11日(日)	サンテ歯科医院	吉祥寺本町2-3-1東急デパート内 ☎21-3949

調剤薬局 日曜午前9時～午後5時 市薬剤師会武蔵野管理センター
 武蔵野管理センター薬局 中町3-7-1武蔵野コーポラス105 ☎55-6710

東京都保健医療情報センター 24時間案内 健康案内ひまわり そのほかの診療科の医療機関、保健医療情報提供 ☎03-5272-0303(自動応答) FAX03-5285-8080(聴覚・言語障害者向け)	東京版救急受診ガイド 東京消防庁救急相談センター 電話での相談 #7119	病気やけがの緊急度や受診する科目をパソコンや携帯電話などで確認できるサービスを東京消防庁ホームページで提供中
--	---	--

コミュニティセンター 講師の方などの敬称略

5月 事業案内 問い合わせは各コミセン(頁下欄外を参照)へ

●事前に電話または窓口へ(市報発行日1日・15日より受け付け)
特に表記のないものは、会場は各コミセン、申込順、無料、当日直接会場へ

吉東	10日(土)	■「アジアを知ろう」台湾シリーズ第5回「台湾に残る日本の記憶」午後2時/酒井充子(ドキュメンタリー作家・監督)のお話/台湾の茶菓子付き
	募集	■フリーマーケット 5/25(日)午前10時30分~午後2時/21区画/300円/出店希望者は11日午前10時~窓口へ
吉南	11日(日)	■フリーマーケット 午前11時~午後2時/雨天実施
本町	4日(祝)	■まちをきれいに 午前9時コミセン前集合/地域をきれいにする活動。みなさんご参加ください
	5日(祝)	■サロンで紙芝居 午後2時30分/こどもの日に紙芝居を見よう
吉西	10日(土)	■あそぼうよ「こどもの日お楽しみ会」おもちゃをついてよぎ餅を作ろう 午後1時30分~3時30分/小学生70名
	主催教室募集	書道 毎月第1・3金曜/午後1時30分/24名
		茶道 毎月第2・4水曜/午前10時/10名
		華道 毎月第2・4金曜/午前10時/20名
	アレンジフラワー 毎月第2または第4土曜/午前10時/各15名	
吉北	3日(祝)	■子ども映画会 午後2時/「マコちゃんの交通安全」「ピーターパンの冒険」「ディズニーのびびきのこぶた」
けやき	6日(振休)・20日(火)	■ナイトウォーキング 午後8時コミセン集合/地域をウォーキングしながらパトロール
	11日(日)	■けやきまつり開館25周年 午前10時~午後2時/雨天実施(フリーマーケットを除く)/パザー、フリーマーケット、花市、地元野菜、東北支援物産、焼きそば、焼きだんご、みそ田楽、カレーなど/食器持参
	13日(火)	■風と歩こう 午前9時30分コミセン前集合
中央	16日(金)	■生活習慣病予防料理講習会 「バランスの良い食事」って?/持ち物:上記のほか筆記用具
	18日(日)	■小学生茶道教室 10月までの毎月第1・3日曜ほか(8月を除いた全8回)午前10時~正午/小学生3年生以上/10名/茶道初歩/講師:中川宗文(裏千家)/教材費1000円、茶菓子代1回150円/5/1午前10時~
緑町	10日(土)	■生活習慣病予防料理講習会 塩分をとりすぎない工夫を考えよう 10名/
	14日(水)	■コミュニティわいわい広場 午後2時30分~4時30分(工作受付4時まで)/小学生/工作:モザイクアート(コースターにモザイクを貼ります)、遊び:マジックナイン、カーリング、ダッシュでGO、わたあめ/共催:桜堤児童館
	18日(日)	■卓球親睦会 午後1時/40名/用具貸出あり、運動ができる服装で、軽食あり/窓へ
八幡町	13日(火)	■春の歩こう会 等々力渓谷 午前9時30分井の頭線吉祥寺駅改札口集合/20名/1000円/参加費を持って窓へ
	14日(水)	■生活習慣病予防料理講習会 「青魚をおいしく食べましょう」8名/参加費を持って窓へ
	14日(水)	■夜間防犯パトロール 午後7時コミセン集合/町内を巡回します。住んでいる町を安全な町にしましょう
	18日(日)	■はちコミ映画会「エデンの東」 午後2時/30名/鑑賞後ちょっとおしゃべりも/窓へ
西部	9日(金)	■生活習慣病予防料理講習会 作って食べる食事を楽しもう/
	18日(日)	■太極拳気功教室表演会 午前10時~正午/動きやすい服装で、室内用靴持参/見学自由
境南	12日(月)	■親子で楽しくわらべうたで遊ぼう 午前10時30分~11時30分/0歳~就学前までの子どもと保護者/わらべうたの会「げっくりにかっくりに」
桜堤	12日(月)	■パソコン学習会(個別指導) 参加者の質問に答える勉強会/1回 7/14までの毎週月曜(全10回)/午後1時30分~4時
	16日(金)	300円/パソコン持込可 7/18までの毎週金曜(全10回)/午前9時30分~正午

担当:市民活動推進課

第55回 主役は市民。あなたの意見を聞かせてください

市民と市長の青空タウンミーティング

5月11日(日)午後1時30分~3時30分
(小雨実施)

場所:コピス吉祥寺ふれあいデッキこもれび
(吉祥寺本町1-11-5)



タウンミーティングでは市民と市長が、地域の課題や市政全般について意見交換を行います。今回は、市長が休日のまちなちに出て、青空のもとで皆さんの意見に沿って話し合います。どなたでも参加できます。当日、直接会場へお越しください/☎市民活動推進課60-1829

憲法月間記念行事作品入賞者

憲法月間記念行事として募集した作品(書道112点、絵手紙36点)の審査の結果、次の方が入賞しました。ご応募ありがとうございました。

書道【優秀賞】



佐藤 工介



高橋 穂樹

絵手紙【優秀賞】



広沢 秀子



中尾 寿美乃

- 【入選】吉田せり 山本彩乃 大野陽輝 吉井航仁郎 吉本享平
岩井一翔 大和谷伶子 梅澤麦 大東舞 宮川誠
近藤佳奈 下田八恵子 村山ひかる
原田新菜 堀川倫華 尾花梨緒
原田梨菜 檜垣滋代 本田美津江
- 【実行委員会賞】吉本綾

(敬称略)

◎表彰式と展示

優秀賞:講演と映画のつどい(5月17日(土)午後1時、スイングホール)で表彰式/応募作品展示:5月1日(木)~16日(金)、市役所ロビー/入賞作品展示:5月17日(土)午後1時~4時、スイングホール/応募者全員に参加賞を進呈(5月下旬に送付)/☎市民活動推進課60-1829

市民伝言板 市民の市内での活動の情報交換や仲間づくりをお手伝いするためのコーナーです。講師の方などの敬称略。掲載内容の責任は主催者にあります。詳細は、各催しの☎の方にお問い合わせください。

掲載希望の方へ 対象:市民または市民サークルによる市内での活動・催し。同一人・サークルの掲載は6カ月に1回/掲載基準:申込書裏面および市ホームページに掲載。必ずご確認ください/申し込み:所定の申込用紙(秘書広報課、各市政センターで配布、市ホームページから印刷可)を郵送・ファクスまたは直接窓口へ。電子申請も可/☎秘書広報課60-1804、FAX55-9009 掲載申込締切 6/1号...5月2日、6/15号...5月20日

おいでください 市民が市内で主催する催しなど。特に表記のないものは無料

催しもの(団体名)	日時・場所	会費/☎☎	備考
女声合唱団フローラむさしの第7回定期演奏会	5月17日(土)午後2時開演(開場1時30分)/市民文化会館小ホール	小串45-0648	
女声合唱体験講座Vol.19「日本と世界の名歌を歌う」(女声合唱団「萌木」)	5月20日(火)・27日(火)午前10時~正午/市民文化会館第3練習室	資料代200円 内山54-6902 要申込	「すかんぼの咲くころ」「すみれの花咲く頃」ほか
たのしい写真教室 写真の好きな人集まれ(日本リアリズム写真集団)	5月24日(土)午後1時~5時・25日(日)午前10時~午後5時/武三地区労会館	2回2000円 大島54-9456	プリント代、資料代、会場費など/写真のレベルアップ

仲間あつまれ 市民が市内で活動しているサークルなど ☎は入会金。特に表記のないものは無料

団体名(活動内容)	活動時間・場所	会費/☎☎	備考
平成社交ダンス(社交ダンスのレッスン)	毎月第1・2月曜、第4火曜/午後6時30分~8時30分/市民会館	月2000円 内田 090-9249-3429	初級の会員募集しています。女性歓迎
アトリエ独歩の森(絵画のサークル)	毎週火曜/午前9時15分~正午/市民会館	月3000円 松本22-4426	別に画材費実費相当あり
カンパネラ(着付教室)	5月9日~、6・7・10・11・12月第2・3金曜/午後5時30分/中町集会所	酒井55-6355	1人で着付ができるように人にも着付られるように
シアター・ゼロオペラ「天国と地獄」合唱	週1~2回/平日夜間/吉祥寺南町コミセンほか	池上72-3717	公演日9月12・13・14・15日

コミュニティ・レポート **西部コミュニティ協議会**
未来につなげよう心のふれあい

境地区では、JR中央線の高架化に伴い道路の整備や大型マンションの建設が進み、地域の環境が大きく変わりました。西部コミセンもそれとともに変わりつつあります。昨年より毎日コーヒーサービスを実施し、ちょっとした待ち合わせやおやつ持参でのおしゃべりなどに気軽に立ち寄りいただけるようになりました。また、4月からは毎週金曜日の午前中に和室を開放し、乳幼児連れの方々が自由に利用できる「親子ルーム」を開設しています。以前には考えられないほど乳幼児連れの方が増え、センター内が和やかな雰囲気になっています。一度のぞいてみませんか?

武蔵野プレイス講座・イベント情報誌
「Place Info.」

武蔵野プレイスの平成26年度の講座・教室・イベント情報をまとめた情報誌を発行。開館日カレンダーも掲載/無料/配布:同館、総合体育館、生涯学習スポーツ課、各図書館・市政センター・コミセン、市民会館/☎同館生涯学習担当30-1901

コミセンの連絡先

●電話をかける際はお間違いないようご注意ください

●吉祥寺東(吉祥寺東町1-12-6)..... ☎21-4141	●吉祥寺西(吉祥寺西町3-20-17)..... ☎55-3297	●吉祥寺南(吉祥寺南町3-13-1)..... ☎43-6372	●吉祥寺北(吉祥寺北町1-22-10)..... ☎22-7006
●本宿(吉祥寺東町3-25-2)..... ☎22-0763	●吉祥寺西分館(吉祥寺本町4-10-7)..... ☎55-3297	●御殿山(御殿山1-5-11)..... ☎48-9309	●本町(吉祥寺本町1-22-2)..... ☎22-7002

●けやき(吉祥寺北町5-6-19)..... ☎54-8719	●中央(中町3-5-17)..... ☎53-3934	●中央公園北ホール(八幡町2-5-3)..... ☎56-0055	●関前(関前2-26-10)..... ☎51-0206
●中町集会所(中町1-28-5)..... ☎53-2251	●西久保(西久保1-23-7)..... ☎54-8990	●関前分館(関前3-16-6)..... ☎51-0206	●西部(境5-6-20)..... ☎56-2888
●緑町(緑町3-1-17)..... ☎53-6954	●八幡町(八幡町3-3-16)..... ☎54-0169	●境南(境南町3-22-9)..... ☎32-8565	●桜堤(桜堤3-3-11)..... ☎53-5311