

●武蔵野市ホームページ

<http://www.city.musashino.lg.jp/>

携帯電話版は末尾に m/ を。



紙面から

- 特集 これからの地域コミュニティ検討委員会中間提言… ⑧
- 臨時給付金についてのお知らせ… ②
- 市民税・都民税の還付加算金の取り扱いの変更… ②
- 男女共同参画週間… ⑥

発行 ● 武蔵野市 編集 / 総合政策部秘書広報課 〒180-8777 武蔵野市緑町2-2-28 代表電話 ☎0422-51-5131

緑豊かで潤いのある水循環都市を目指して

近年、都市化の進展により雨水が地下に浸透せず、多くが下水道に流入することや、また本市では市内下水道の約9割が汚水と雨水を同じ下水道管に流す「合流式」であることから、集中豪雨などによる都市型水害のリスクが増大しています。

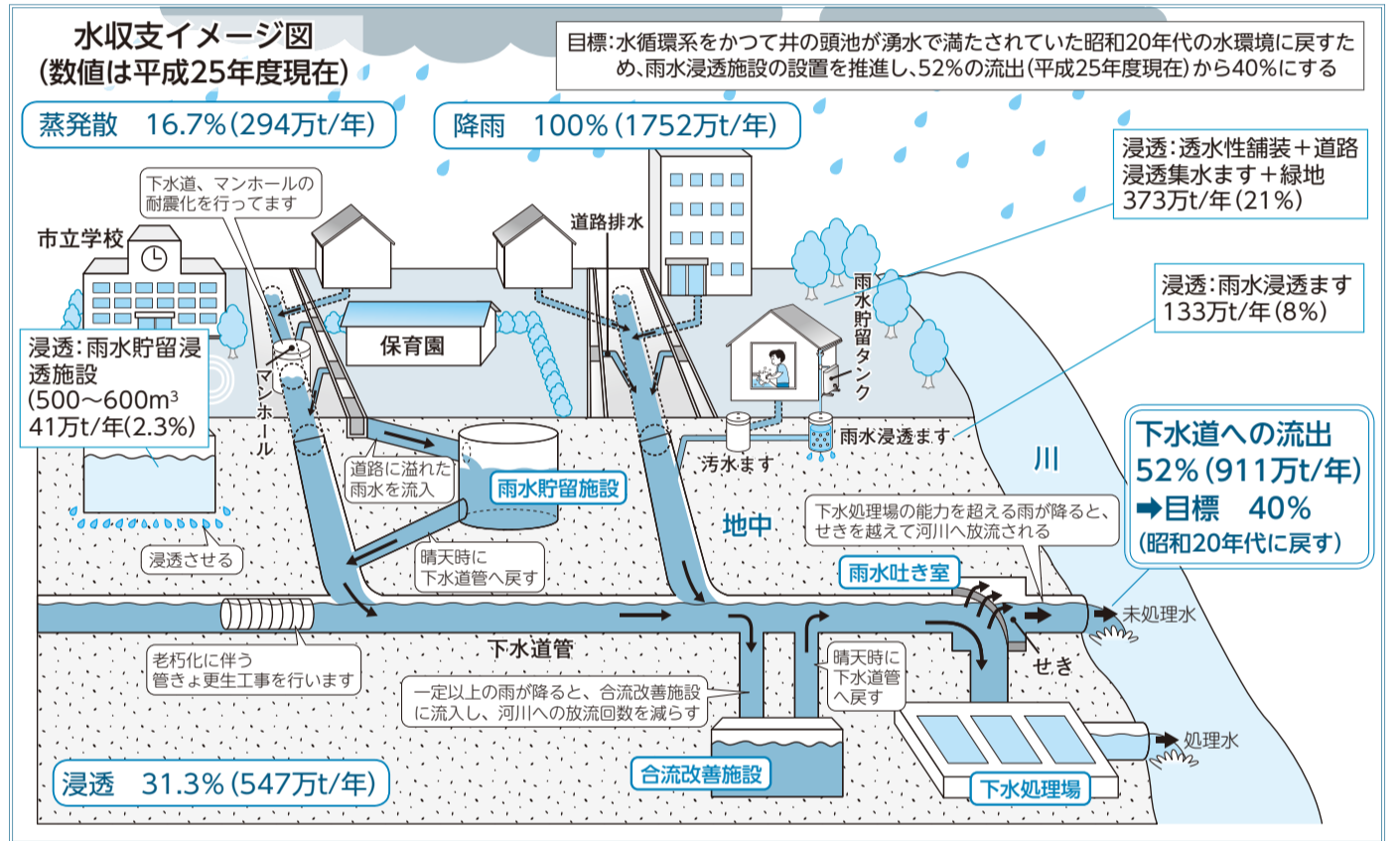
このような状況を踏まえ、平成24年度に「雨水の地下への浸透及び有効利用の推進に関する条例」を制定しました。雨水浸透により地下水を涵養し、潤いのある環境を実現するために、水循環の改善に取り組んでいます。☎下水道課 ☎60-1867

市内の水循環と水収支

水収支とは、一定の地域において、一定の期間に流入する水の量と流出する水の量との差し引きを換算して表したものです。

右図は、市内の水収支を表したものです。1年間に降った雨がどのように循環しているかを表しています。平成25年度の1年間の降雨(1752万t/年)に基づき計算すると、自然に蒸発散される量が16.7%(294万t/年)、地中浸透する量が31.3%(547万t/年)、下水道を通じて河川に放出される量が52%(911万t/年)となっています。集中豪雨など下水道の処理能力を超える降雨があると、都市型水害が発生したり、河川に未処理水が流れてしまう状況となっています。

市では、雨水浸透施設の設置を推進し、下水道管への雨水の流出を52%(平成25年度現在)から40%にすることを目標としています。



●北町保育園の園庭地下に雨水貯留施設を設置します

大雨などによる浸水被害の多い吉祥寺北町地区の浸水対策として、北町保育園の園庭地下に雨水貯留施設を設置します。平成26年10月に完成予定です。

- 施設概要: 容量4500m³
直径19m



☂ 雨水の利活用にご協力ください

・雨水浸透ます

家の屋根などに降った雨水を集めて地面に浸み込ませる設備で、下水道管への雨水流入量を減らすことができます。既存住宅への設置では付帯工事費も助成対象としています。市内では個人住宅および公共施設に約2万9000基の雨水浸透ますが設置されており、10年後には約5万基の設置を目指します。



・雨水貯留タンク

屋根などに降った雨水をためて、植木の水やりや打ち水、非常断水時にも活用できます。個人住宅などに対し購入費の一部を助成しています。



春の褒章と叙勲

春の褒章と叙勲が行われ、市内で下記の方が受章されました(敬称略)。

おめでとうございます。

褒章 【黄綬褒章】 加藤 昭二 (業務精励(和楽器組立工・卓越技能))

叙勲 【瑞宝中綬章】

黒澤 龍平 (教育研究功労)	杉江 昭治 (運輸行政事務功労)
田尾 秀夫 (農林水産行政事務功労)	高橋 義典 (運輸行政事務功労)
福井 文雅 (教育研究功労)	安田 靖彦 (教育研究功労)

【瑞宝小綬章】

古川 公毅 (国土交通行政事務功労)

危険業務従事者叙勲 【瑞宝双光章】 橘井 勝美 (警察功労)

市議会からのお知らせ

右記の日程で、定例会閉会中の委員会を開催します。平成26年第2回定例会は6月11日(水)開会予定です。今定例会で審議する請願・陳情の提出期限は、6月5日(木)です。所定の用紙(議会事務局で配布、市議会ホームページ<http://www.city.musashino.lg.jp/shigikai/>から印刷可)での提出が必要です。☎議会事務局 ☎60-1883

■期日・内容
開会時間: 午前10時(予定)

期日	会議名
5/15(木)	総務委員会
5/16(金)	文教委員会
5/21(水)	厚生委員会
5/22(木)	建設委員会
5/23(金)	外環道路特別委員会

人口と世帯 《平成26年5月1日現在、()は前月比》

人口 14万1860人(276人増) 世帯数 7万3891世帯(226増)
●男 6万8159人(107人増) ●女 7万3701人(169人増)
(うち外国人住民数)2366人(18人増)

むさしの-FM(78.2MHz)「マイシティむさしの」

月~金 9:30 12:15 13:30 14:45 16:45 18:30
土 9:30 11:45 12:45 15:30 16:45 18:30
日 9:30 11:45

ケーブルテレビ(11ch)「むさしのシティニュース」

月~金 6:30 12:00 19:00 22:30
土・日 6:30 12:00 18:45 22:30

お知らせ

■臨時給付金についてのお知らせ

4月に消費税率が引き上げられたことに伴い、所得の低い方や子育て世帯への影響を緩和するため、臨時措置として「臨時福祉給付金」および「子育て世帯臨時特例給付金」が支給されます。市では臨時給付金担当(市役所西棟1階)を設置し、準備を進めています。なお、申請先は平成26年1月1日時点で住民票のある市区町村です/申請:7月1日から受付開始予定。申請方法、受付場所などは市報6月15日号、市ホームページなどでお知らせします。

	支給対象者	支給額
臨時福祉給付金	平成26年度の市町村民税(均等割)が課税されない方。ただし自身を扶養している方が課税される場合や生活保護の被保護者である場合などは対象外	支給対象者1人につき1万円。次に該当する方は5000円を加算。老齢基礎年金・障害基礎年金・遺族基礎年金等の受給者など、児童扶養手当・特別障害者手当等の受給者など
子育て世帯臨時特例給付金	平成26年1月分の児童手当(特例給付を含む)の受給者であって、平成25年の所得が児童手当の所得制限額に満たない方	対象児童1人につき1万円 対象児童:支給対象者の平成26年1月分の児童手当(特例給付を含む)の対象となる児童が基本。ただし臨時福祉給付金の対象者、生活保護の被保護者などは対象外

◎給付金を装った振り込み詐欺にご注意ください:市や厚生労働省がATM(金融機関・コンビニなどの現金自動預け払い機)の操作をお願いしたり、給付金を支給するために手数料などの振り込みを求めることは絶対にありません。また、ATMを自分で操作して、他人からお金を振り込んでもらうことは絶対にできません/☎地域支援課臨時給付金担当☎60-1248

■6月1日は「人権擁護委員の日」 特設人権相談を実施

6月2日(月)午後1時~4時/市民活動推進課相談室/予約制/市の人権擁護委員による面接相談(1人60分)。人権擁護委員は法務大臣から委嘱され、地域で人権思想を広め、人権侵害が起きないように見守るなど、さまざまな活動を行っています/無料/☎前日までに電話で☎同課☎60-1829へ。
◎人権パネル展:5月23日(金)午前9時~正午/井の頭公園野外ステージ付近/雨天:26日(月)

■農業委員会委員選挙の 立候補予定者への説明会

6月11日(水)午後2時/市役所412会議室/7月6日(日)に行われる農業委員会委員選挙の立候補届出関係書類を配布。立候補予定者は必ず出席してください/印鑑持参/☎選挙管理委員会事務局☎60-1893

■「文化財散策マップ」を 改訂しました

市内の指定文化財などの解説と散策コース(旧境・関前・西窪・吉祥寺村の4コース)の案内。市内を散策しながら文化財巡りを楽しめます/配布:生涯学習スポーツ課、市政資料コーナー、各市政センター・図書館、市民会館/無料/☎生涯学習スポーツ課☎60-1950



■カラスの威嚇・攻撃に注意

カラスは5月~6月が繁殖期で、大きな声で鳴くなどして威嚇します。ひなに近づくと攻撃することがありますので、できるだけ巣の近くを通らないでください。近くを通る場合は、帽子をかぶるか、傘をさすようにしましょう。カラスはむやみに捕獲できませんが、攻撃が避けられない場合は、市で卵やひなを巣ごと撤去しますのでご連絡ください/☎環境政策課☎60-1842

■市民税・都民税(個人)の還付加算金の取り扱いの変更について

給与所得者などがさかのぼって所得税の確定申告などを行ったことにより、市民税・都民税(個人)の還付金が発生する場合の日数計算の始期について、これまで「所得税の更正の通知がされた日の翌日から起算して1カ月を経過する日の翌日」としていましたが、法令解釈の見直しにより「納付又は納入のあった日の翌日」としました。これに伴い市民税・都民税(個人)の還付加算金(還付金に対する利子相当)過去5年間分を再計算し、未払いの対象となる方に対して通知し、還付の手続きを行います。

多くの市で見直しが行われ、税の公平性確保の観点から市でも法令の解釈を見直すこととしました。

◎市役所や官公庁をかたる還付金詐欺にご注意ください:還付事務を行うにあたり、市職員が訪問して還付手続きをすることやATM(金融機関・コンビニなどの現金自動預け払い機)の操作をお願いすることはありません。また、還付にあたって手数料をいただくことやフリーダイヤル・携帯電話の番号宛てに返信をお願いすることはありませんのでご注意ください。

☎納税課☎60-1827

■都市計画の原案の縦覧および 公述申出と公聴会

都市計画の原案:都市計画区域の整備、開発及び保全の方針(※本市は全域が都市計画区域)/縦覧:5月16日(金)~30日(金)。都都市整備局都市計画課、市まちづくり推進課/公述の申出:都市計画区域内に在住または計画案に利害関係のある方。縦覧期間中(必着)に公述申出書を〒163-8001都都市整備局都市計画課へ。申出多数の場合意見要旨などを考慮し選定/公聴会:①6月23日(月)午後1時~。立川市女性総合センター。対象:武蔵野都市計画区域ほか多摩部11都市計画区域②6月27日(金)午後7時~。都庁都民ホール。対象:都内各都市計画区域/そのほかの開催については<http://www.toshiseibi.metro.tokyo.jp/>参照/☎都都市整備局都市計画課☎03-5388-3225、まちづくり推進課☎60-1872

旧方法体験、家具転倒防止器具・啓発パネルなどの展示。子ども向けイベント:消防車両・警察車両の展示、防災体験スタンプラリー/☎当日、直接会場へ/☎防災課☎60-1821

■介護予防のためのお元気アンケートにご協力ください

平成26年3月末現在、65・68・71・74・77・80・83・86・89・92・95・98・101歳の方(要支援・要介護認定を受けている方を除く)に、介護予防に生かすためのお元気アンケート(基本チェックリスト)を送付しました。心身の生活機能を自分でチェックし5月中に提出してください。生活機能の低下が予測された場合は介護予防事業を案内します。未回答者には7月以降訪問調査を行う予定ですので、回答を希望しない方は高齢者支援課までご連絡ください。市ホームページからも回答可/☎同課☎60-1947

■水防訓練と地震対策ひろば

5月17日(土)午前9時~正午/むさしの市民公園(緑町2-2)/水防訓練:市・消防署・消防団などによる工法訓練など、家庭でできる水防技術講習会。地震対策ひろば:スタンドパイプによる放水・ガスメーターの復

■分譲マンション管理の専門家を派遣します

分譲マンション管理組合に対し専門家を派遣/管理組合の運営や財務、修繕計画などの相談にマンション管理士、一級建築士が対応。相談項目ごとに3回まで/無料/☎申・問住宅対策課☎60-1905

会議などの開催と傍聴

*いずれの会議も傍聴できます

会議名	日時	会場	傍聴・議題など	申・問
廃棄物に関する市民会議	5月19日(月)午後7時~9時	クリーンセンター見学者ホール	10名程度(先着順)	当日、直接会場へ ☎総合対策課☎60-1802
第二期学校教育計画(仮称)策定委員会	5月21日(水)午後7時 5月22日(木)午後7時	市役所812会議室	20名(先着順) 20名(先着順)	当日、直接会場へ ☎教育企画課☎60-1894
情報公開委員会	5月22日(木)午後6時	武蔵野プレイスフォーラム	10名(申込順)/CI-Mコラムについてほか	当日正午までに ☎市民活動推進課☎60-1809へ
図書館運営委員会	5月26日(月)午後5時30分	武蔵野プレイス	20名(先着順)/図書館の運営について	当日、直接会場へ ☎中央図書館☎51-5145
新クリーンセンター施設・周辺整備協議会	5月26日(月)午後7時	クリーンセンター見学者ホール	20名(先着順)/施設・周辺整備の検討	当日、直接会場へ ☎クリーンセンター☎54-1221
地域包括支援センター運営協議会	5月27日(火)午後6時30分	市役所811会議室	10名(先着順)/上半期業務報告について	当日、直接会場へ ☎高齢者支援課☎60-1947
非核都市宣言平和事業実行委員会	5月29日(木)午後6時	かたらいの道市民スペース	10名(申込順)/夏季平和事業についてほか	前日までに ☎市民活動推進課☎60-1829へ

ごみとリサイクル

クリーンセンター☎54-1221、粗大ごみ受付センター☎60-1844
ごみ総合対策課☎60-1802(〒180-0012緑町3-1-5)

■みんなで参加しよう!ごみゼロデー市内三駅周辺一斉清掃

6月1日(日)午前9時(受付8時45分)から約1時間/小雨実施/集合場所①吉祥寺駅北口駅前広場②三鷹駅北口玉川上水緑道③境南ふれあい広場公園/ごみの散乱防止、地域環境美化意識の向上の取り組み/清掃用具は市が用意。清掃ができる軽装で、不要なレジ袋などを持参/参加者には参加協力品進呈/☎当日、直接集合場所へ/☎ごみ総合対策課

「ごみ減量 明るい未来の 第一歩」 安元泰雅さん(一小4年)

セカンドステージ!武蔵野ごみチャレンジ600グラム宣言中

お知らせ/ごみとリサイクル

市政センター

▷吉祥寺 〒180-0004 吉祥寺本町1-10-7商工会館2階
▷中央 〒180-0006 中町1-2-8
▷武蔵境 〒180-0022 境2-10-27

☎22-1821
☎56-3800
☎53-2200

■「市報むさしの」は、全戸配布のほか、市の施設、JR3駅などに置いてあります。視覚障害の方のために、音声版「声の市報」も作成しています/☎秘書広報課☎60-1804

新しい児童発達支援・放課後等デイサービス事業所が開設されました
 児童福祉法に定める発達に気になるお子さんの通所事業所／①手毬塾ウノ(境南町3-22-22 ☎32-9223)②子ども発達支援ルームおれんじ学園(吉祥寺北町3-5-8 ☎50-0323)／対象者:児童発達支援…発達の気になる未就学児。放課後等デイ…障害のある就学児。いずれも市で受給者証を受けた方／サービス費用の1割(原則)、おやつ代、教材費などの自己負担あり／プログラム、空き状況など詳細は各事業所にお問い合わせください／☎障害者福祉課 ☎60-1847

住民基本台帳の閲覧状況(平成25年度)

住民基本台帳法では、年に1回以上閲覧者の氏名や内容を公表することが定められています。平成25年度の閲覧状況をお知らせします／☎市民課 ☎60-1839

月日	請求理由	閲覧者(受託事業者)	対象(在住・年齢など)	人数
4/8	家計の金融行動に関する世論調査	金融広報中央委員会(日本リサーチセンター調査部)	境南④ 20歳以上	16
4/26	家計消費状況調査	総務省統計局(サーベイリサーチセンター、インテージリサーチ)	北②③ 16歳以上	43
5/27・28	自衛官等の募集に伴う広報	防衛省	全域 平成7年4月2日～8年4月1日生	581
6/7	若年期の職業経歴と現在の働き方に関するアンケート調査	独立行政法人労働政策研究・研修機構(日経リサーチ)	南③ 25歳以上44歳以下	24
6/10・11	自衛官等の募集に伴う広報	防衛省	全域 平成7年4月2日～8年4月1日生 10年4月2日～11年4月1日生	344
6/13	こころの病気に係る世論調査	東京都生活文化局(サーベイリサーチセンター)	北④中②関③ 20歳以上	45
6/20	消防に関する世論調査	東京消防庁(環境風土テクノ)	本②緑②境南② 20歳以上	36
7/1	子どもの安全に関する世論調査	内閣府大臣官房政府広報室(中央調査社)	西① 平成5年6月末日まで生	15
7/5	都民生活実態と意識調査	東京都生活文化局(エスピー研)	本③境② 20歳以上	38
7/11	第6回メディアに関する全国世論調査	公益財団法人新聞通信調査会(中央調査社)	関② 平成7年7月末日まで生	16
7/24	平成25年度広報広聴アンケート調査	東京都下水道局(アストジェイ)	南③中③ 20歳以上	50
7/26	2013年新聞及びウェブ利用に関する総合調査	朝日新聞社(中央調査社)	北⑤ 平成10年8月末日まで生	16
8/2	家計消費状況調査	総務省統計局(サーベイリサーチセンター、インテージリサーチ)	北① 16歳以上	43
8/13	消費動向調査	内閣府経済社会総合研究所(新情報センター)	北③ 単身世帯の世帯主	40
8/27	市民の社会貢献に関する実態調査	内閣府政策統括官(経済社会システム担当)(ナビット)	境南 20歳以上70歳未満	27
8/30	がん予防・検診等実態調査	東京都福祉保健局(エスピー研)	本③緑②境南⑤ 20歳以上	60
9/9	家族と地域における子育てに関する意識調査	内閣府政策統括官(共生社会政策担当)付参事官(少子化対策担当)(日本リサーチセンター調査部)	八③ 20歳以上79歳以下	15
9/9	テレビ視聴とメディアについての調査	NHK放送文化研究所(日本リサーチセンター調査部)	南④ 16歳以上	12
9/27	民法の成年年齢に関する世論調査	内閣府大臣官房政府広報室(中央調査社)	境④ 平成7年9月末日まで生	15
10/1・3・4	都民の健康や地域とのつながりに関する意識・活動状況調査	東京都福祉保健局(輿論科学協会)	全域 20歳以上	1266
10/10	広報広聴活動に関する調査	東京都生活文化局(タイム・エージェント)	中①③③～③③、境①⑤～①⑤ 20歳以上	30
10/16	人権に関する世論調査	東京都生活文化局(サーベイリサーチセンター)	東②境南② 20歳以上	30
10/18	自衛官等の募集に伴う広報	防衛省	全域 平成4年4月2日～5年4月1日生	200
10/23	メディアの接触と評価に関する調査(メディアについてのおたずね)	一般社団法人日本新聞協会(中央調査社)	桜③ 昭和8年11月1日～平成10年10月末日生	21
11/5	家計消費状況調査	総務省統計局(サーベイリサーチセンター)	東② 16歳以上	43
11/12	防災に関する世論調査	内閣府大臣官房政府広報室(中央調査社)	境③ 平成5年10月末日まで生	15
11/13・14	自衛官等の募集に伴う広報	防衛省	全域 平成4年4月2日～5年4月1日生	383
11/29	消費者行政の推進に関する世論調査	内閣府大臣官房政府広報室(中央調査社)	八④ 平成5年12月末日まで生	15
12/18	2014年全国たばこ喫煙者率調査	日本たばこ産業株式会社(ビデオリサーチ)	南③境③ 大正13年5月1日～平成6年4月30日生	40
1/29	マスコミ報道についての意識調査	東洋大学社会学部(サーベイリサーチセンター)	北② 20歳以上	10
2/13	家計消費状況調査	総務省統計局(サーベイリサーチセンター、インテージリサーチ)	東① 16歳以上	43
3/18	家計の金融行動に関する世論調査	金融広報中央委員会(日本リサーチセンター調査部)	東③ 20歳以上	16

☎名:吉祥寺東町 南:吉祥寺南町 御:御殿山 本:吉祥寺本町 北:吉祥寺北町 中:中町 西:西久保 緑:緑町 八:八幡町 関:関前 境:境 境南:境南町 桜:桜堤 ○数字は丁目

5月のお知らせ
商工会館/9月分申込
 市民会議室、会議所会議室:6月3日(火)／午前9時30分までに申込書提出 (午前9時開場)／商工会館5階会議室。その後6階事務室で随時／☎商工会議所 ☎22-3631

むさしの防災・安全メール 台風・地震などの災害・防災情報、事件・不審者・環境などの安全情報ほか／配信不定期／利用方法:パソコンや携帯電話などから登録ページにアクセス。http://mobile.city.musashino.lg.jp/index.cgi?page=4／☎秘書広報課 ☎60-1804

申込要領
ハガキ・ファクス・Eメールの記入例

- ① 行事名(コース)
- ② 住所
- ③ 氏名(ふりがな)
- ④ 電話番号

- ほかに記入事項のある場合は、記事に明示します
- 特に記載のない場合、1行事(コース)につき本人1回(家族対象のものは1家族1回)の申し込みです
- 往復ハガキの場合は返信用にも住所・氏名を記入
- 申込先の市内施設の住所は、見出し部分や頁下の欄外、最終頁をご覧ください(市役所内の課へは ☎180-8777で届きます。住所不要)
- 受け付け開始日について表記のないものは発行日1日・15日各施設の開館時間より受け付けます

募集

市の農業を応援する「援農ボランティア」講座受講生募集

6月～12月(全13回)／平日・土曜の午前中／野菜コース:東京都農林水産振興財団「東京都の青空塾」技術講座。講義2回、市内農家での実習10回、視察研修1回／市内在住の20歳～70歳で農作業を手伝うことができ、修了後定期ボランティアが可能の方／若干名(多数の場合抽選)／無料。交通費などは自己負担／共催:同財団、JA東京むさし武蔵野支店／**申・問**5月23日(必着)までに往復ハガキ(申込要領参照し、年齢、性別、「援農ボランティア希望」も明記)で ☎180-

8777生活経済課 ☎60-1833へ。

桜堤ケアハウス(軽費老人ホーム)入居者募集

2人居室:月額15万5460円～28万1360円(3食含む)／5月15日現在60歳以上で、日常生活がおおむね自立しており、自分の意思で物事を判断・決定できる市内在住3年以上の方(夫婦優先、兄弟姉妹も可。そのほか条件あり)／応募者多数の場合抽選／**申・問**5月30日午後4時までに電話連絡のうえ、面談日(6月9日～11日)に申込書(高齢者支援課、同施設で配布)を持って本人が直接同施設 ☎36-5122へ。

CIM シビル インフォメーション ミニマム

生活に欠かせない水のこと、考えてみませんか

私たちが毎日使っている市の水道水は、市内27カ所にある地下250mの深井戸からくみ上げた地下水(約80%)と東京都から購入した水(約20%)を合わせたものです。浄水場ではこの水を24時間監視し、使用状況にあわせて混合して供給しています。平成24年度決算額で水道事業費約33億8000万円のうち都からの受水費用は約13億9000万円と事業費全体の約41%になります。

東日本大震災以降、災害時における浄水場や水道管などの耐震化、管網整備がより一層求められています。市内に2カ所ある浄水場には非常用自家発電装置があり、平成23年には緊急時に備えて備蓄燃料用タンクが増設され、これにより停電時も約16時間稼働することが可能になりました。また市内16カ所の深井戸にも非常用自家発電装置が設置されており、災害時の応急給水設備として供給確保に備えられています。老朽化した水道管は耐震性に優れた耐震継手管への取り換え作業を行っており、平成25年度末の耐震化率は約43%になりました。

災害時には日本水道協会の協力で給水車の応援派遣や復旧活動などの支援が行われます。防災の備蓄に1人1日3リットル×3日分の

水が必要といわれています。日ごろからペットボトルに水道水をくみ置きしておくことも給水が復旧するまでの生活用水の確保に役立つのではないのでしょうか。

現在、都内では本市と昭島市、羽村市の3市が水道事業を市独自で行っています。市では災害などで浄水場や水道管が被害を受けた場合のバックアップ機能の強化と将来にわたる安定供給のために、都営水道への一元化に向けた協議を進めており、広域的な施設整備が期待されています。すでに都営一元化を行った近隣の自治体では従来どおり地下水の使用が続けられており、都の水道局が事業を行うことになっても、深井戸からくみ上げた地下水を使用するので、私たちが慣れ親しんだ水の味が変わることはないでしょう。

4月1日から消費税率が改定されました。水道料金は据え置かれていますが、6月の検針分より消費税8%が適用されます。「水道等使用量のお知らせ」を確認してください。(取材協力:水道部／執筆者:星詩子)

☎市政資料コーナー ☎60-1809
 ○記事で紹介した内容については **水道部総務課 ☎54-5176**へ

お知らせ／募集

ツイッターとフェイスブックで市政情報を発信しています
 ツイッター:https://twitter.com/musashino_hope
 フェイスブック:https://www.facebook.com/musashinocity
 ☎秘書広報課 ☎60-1804

■市協力栄養士(有償ボランティア)募集

市が実施する料理講習会などへの協力/市内コミセンなど/栄養士資格があり、月1回の定例会に出席できる方/説明会:5月28日(水)午後2時~3時(都合がつかない場合応相談)、市役所605会議室/申・問5月27日までに**高齢者支援課**☎60-1846へ。

■市民農園の補欠待機者の募集

平成27年1月(御殿山は28年1月)までに辞退者が出た場合に補欠待機者が順番に使用できます/関前ふれあい(関前3-17)、関前第2(関前2-11・3-18)、境南(境南町4-6)、御殿山(御殿山2-11)/市内在住で現在市民農園を使用していない方・補欠待機者でない方/各10名(申込順)/詳細は市ホームページを参照/申・問5月16日午前9時~23日午後5時に電話で**生活経済課**☎60-1833へ。

■「武蔵野市らしさを活かした生涯学習事業」を募集

事業実施時期:9月~平成27年3

■嘱託職員などの募集

特に記載のないものは平成27年3月31日まで。更新の可能性あり。最長5年/PC/パソコン(ワード、エクセル)操作のできる方/交通費あり(上限月額1万円)/面接前日までに通知(届かない場合要連絡)、提出書類の返却不可、結果は合否にかかわらず通知

所属・職種・人数	業務・応募資格	勤務・報酬など	選考
高齢者支援課 地域包括支援センター業務 1名	介護予防支援業務/介護支援専門員として2年以上実務経験がある方	7月1日~週5日(月~金曜)午前9時~午後5時/月額3万2000円/☎	書類・作文審査、面接: 6月9日(月)
子ども育成課 給食調理 1名	保育園給食の調理業務/調理師資格を有する方または児童福祉施設で調理経験のある方	6月1日~週4日(月~土曜)①平日午前8時30分~午後5時②土曜午前8時30分~午後1時30分/吉祥寺保育園/日額①1万1100円②6700円/☎	面接: 5月23日(金)
中央図書館 ①昼勤務1名 ②③夜勤務各1名	図書館の貸し出し・返却配架、カウンター受付、データ入力業務、図書整備など/PC	①②8月1日~③9月1日~/月~日曜(金曜除く、祝日含む)週4日交替勤務/①午前9時~午後5時15分の7時間②③平日午後1時~8時。土日祝、館内整理日など午前9時~午後5時15分の7時間/中央図書館/日額9600~1万2000円/☎/事前研修あり	書類審査、面接: 6月13日(金)
児童青少年課 地域子ども館あそべえ、教室開放スタッフアルバイト 2名	放課後などの小学生の遊び場の遊びのサポート、安全確保のための対応、用具、施設の管理など	週2~3日程度(月~金曜)/午後1時~5時、土・長期休業中午前9時~午後5時/祝日・学校行事などは休館/大野田小/時給970円/交通費1日440円/勤務実績により6カ月更新あり	面接: 5月26日(月)

申・問5月22日(木・必着)までに、市販の履歴書(写真貼付)と明記。写真貼付を郵送または直接〒180-8777子ども育成課☎60-1854へ

申・問5月25日(日)午後4時30分・必着)までに申込書(各図書館で配布、図書館ホームページから印刷可)、市販の履歴書(写真貼付)、志望の動機(別紙に200字以内)、宛名を記載し82円切手を貼った返信用封筒を郵送または直接午前9時30分~午後4時30分に**中央図書館**☎51-5145(〒180-0001吉祥寺北町4-8-3)へ

申・問5月22日(木・必着)までに申込用紙(児童青少年課で配布、市ホームページから印刷可。写真貼付)を郵送または直接〒180-8777児童青少年課☎60-1853へ

月末日/市内で学習活動を行う団体/1団体/上限20万円の事業費負担ほか/選考:書類審査、プレゼンテーション(7月15日(火)午後6時15分~指定された15分間程度)/申・問6月2日~13日に、所定の企画提案書(生涯学習スポーツ課で配布、市ホームページから印刷可)に必要書類を添えて郵送または直接〒180-8777同課☎60-1902へ。

■平成26年度慰霊巡拝参加者募集

地域	予定時期・期間	概算所要額
東部ニューギニア(1班)	9月下旬・8日間	37万円
硫黄島(第2次)	9月下旬・2日間	2万円
沿海地方	9月下旬・8日間	20万円
カザフスタン共和国	10月上旬・10日間	31万円
インド	11月中旬・12日間	33万円
マリアナ諸島	11月下旬・8日間	23万円
トラック諸島	1月下旬・8日間	28万円
フィリピン(1班~3班)	2月下旬・10日間	24万円
硫黄島(第3次)	2月下旬・2日間	2万円
マーシャル諸島(1班、2班)	3月中旬・9日間	32万円

都内在住で80歳以下の上記戦域における戦没者遺族の方(応募多数の場合調整あり)/☎**地域支援課**☎60-1941

■平成26年度武蔵野地域五大学共同教養講座

5つのキャンパスで知的探求

各土曜/全20回連続講座(特定の大学のみの申込不可)/午後1時30分~3時(*第20回は3時10分~4時40分)/市内在住・在勤・在学で18歳以上の方および武蔵野地域自由大学学生/120名(超えた場合抽選)/5000円(資料代)/自由大学履修対象講座(各大学2回以上、全15回以上出席で1ポイント)/主催:武蔵野地域学長懇談会/申・問5月31日(必着)までに往復ハガキ(3頁の申込要領参照し、生年月日、在勤・在学者は勤務先・学校名も明記)または返信用ハガキを持って直接**同大学事務局(武蔵野プレイス内)**☎30-1904へ。<http://www.musahino.or.jp/>から申込・当落確認(6月7日~7月5日)可。自由大学学生は電話申込可。

武蔵野大学「現代社会と刑事法の交錯」			
1	7/5	児童虐待の現況	林 弘正 (法学部教授)
2	7/12	児童虐待の具体的事例	
3	7/19	裁判員裁判の現況	
4	7/26	裁判員裁判の具体的事例	
成蹊大学「アンデス先住民の現在」			
5	9/6	インカ帝国と征服の記憶	細谷広美 (文学部教授)
6	9/13	アンデスの先住民宗教	
7	9/20	先住民とは誰か? - 植民地主義と人種 -	
8	9/27	ペルーの国内紛争、平和構築と先住民	
東京女子大学「戦後日本社会とアメリカ文化 - 摩擦と融合のあいだ -」			
9	10/4	占領下の憲法制定 - デモクラシーとナショナリズムの相克 -	油井大三郎 (現代教養学部特任教授)
10	10/11	大衆消費社会化と市民主義の台頭	
11	10/18	1980年代の日米貿易摩擦と日本異質論	
12	10/25	冷戦の終結後の新自由主義とグローバリゼーション	
日本獣医生命科学大学「これを聞けば食肉博士! 食肉百科講座」			
13	11/8	食肉の歴史 - 肉を食べるようになった人類の発展 -	小竹佐知子 (応用生命科学部准教授)
14	11/15	食肉はなぜおいしいのか? 頭で味わうおいしいの科学	松石昌典 (応用生命科学部教授)
15	11/22	健康・長寿に欠かせない食肉のパワー - その栄養と機能 -	西村敏英 (応用生命科学部教授)
16	11/29	知ると更に美味しくなる、食肉加工製品の 世界	三浦孝之 (応用生命科学部講師)
亜細亜大学「ことばと多言語社会」			
17	12/6	ことばを学ぶ(言語学入門)	小張順弘 (国際関係学部講師)
18	12/13	ことばと社会(社会言語学入門)	
19	12/20	アジアの事例: フィリピン多言語社会	
20*	12/20	ことばに関する身近な事例	

■遊び場スタッフ養成講座

①5月30日(金)午後7時~9時。講座「プレーリーダーの熱き思い」。森川和加子(プレーパークせたがや)。先輩プレーリーダーの体験談を聞き、仕事の魅力と志を学ぶ②6月8日(日)午後7時~9時。講座「子どもにとって遊びとは何か」。下村一(児童育成協会)。子どもの遊びを理解し、冒険遊び場の意義、大人の役割を学ぶ/【共通】境冒険遊び場公園(境3-20)/各10名/無料/申・問 プレーパークむさしの☎26-9317(月・火曜を除く午

前10時~午後5時)、児童青少年課☎60-1853

■G・Aカラオケ教室

6月11日・18日(水)のいずれか1日/午後1時~4時/シダックス吉祥寺本町クラブ(吉祥寺本町1-8-11)/市内在住で60歳以上の方/40名(申込順)/古田佳月(檀サークル主宰)/教材費300円/駐車場・駐輪場なし/申5月27日に本人が電話で**同クラブ**☎29-0777(午後1時~4時)へ/☎**同クラブ**、**高齢者支援課**☎60-1846

■市民講座「印象派の宝庫・オルセー美術館への招待」

6月13日・20日・27日の金曜(全3回)/午後6時~8時/市民会館/市内在住・在勤・在学で全回参加できる方/60名(超えた場合抽選)/マネ、モネ、ルノワール、ドガ、セザンヌ、ゴッホなど/斎藤陽一(美術史研究家)/無料/申・問5月31日(必着)までに往復ハガキ(3頁の申込要領参照)または返信用ハガキを持って直接**同館**☎51-9144へ。



マ
笛
ネ
を
吹
く
少
年
(1
8
6
6)

募集 / 講座・講習 講師の方などの敬称略

■プロに学ぶ! イラスト講座~あなたの体験を描こう~
6月15日(日)午後1時~3時/武蔵野プレイスクラフトスタジオ/中学生~20歳を迎えた年度末までの方/8名(申込順)/さかいみわ(イラストレーター)/無料/申・問申込書(同館地下2階スタジオ受付で配布、<http://www.musahino.or.jp/>から印刷可)を**同受付**に提出/☎**同館青少年担当**☎30-1902

子ども

講師の方などの敬称略

土曜学校

サイエンスクラブ 楽しい実験&観察で君もサイエンス博士だ

日程は下表/各土曜(全14回)/午前9時30分~11時30分(原則)/大野田小理科室(吉祥寺北町4-11-37)ほか、野外学習(貸切バス)あり/市内在住・在学の小学5年~中学1年生/45名(超えた場合抽選)/3000円(教材費)/[甲]5月26日(必着)までに往復ハガキ(3頁の申込要領参照し、性別、学校名・学年、保護者氏名も明記)を〒180-8777生涯学習スポーツ課「サイエンスクラブ」係☎60-1902へ



ドライアイスの実験

Table with 2 columns: Date and Activity. Activities include '開講式 レオナルドの橋、ぼんぼんポップコーン', '電池のいらないラジオ作り', '地球の歴史を調べに行こう(化石採集)', etc.

ピタゴラスクラブII

6月21日・28日、7月12日・19日、9月20日・27日/土曜(全6回)/午前10時~11時45分/大野田小会議室(吉祥寺北町4-11-37)/市内在住・在学の小学4年生(保護者見学・参加可)/40名(超えた場合抽選)/○番目の輪は何色?、かけ算とわり算のひみつ、スパイロラテラル、数の表にひそむきまりを見つけよう、円の不思議、折り目の数はいくつ?/無料/[甲]5月26日(必着)までに往復ハガキ(3頁の申込要領参照し、学校・学年、保護者氏名も明記)またはハガキを持って直接〒180-8777生涯学習スポーツ課「ピタゴラスクラブII」係☎60-1902へ



数え方を工夫してみよう

こども茶道教室

6月7日・21日・28日、7月5日・12日・19日/各土曜(全6回)/午前10時~正午/市民会館和室/市内在住・在学の小学3年~中学生/30名(超えた場合抽選)/和室での礼儀作法や日本問、伝統行事などの意味を学ぶ/指導:茶道連盟/1500円(茶菓子代など)/[甲]5月23日(必着)までに往復ハガキ(3頁の申込要領参照し、性別、学校名・学年、保護者氏名も明記)またはハガキを持って直接〒180-8777生涯学習スポーツ課「茶道」係☎60-1902へ

日本獣医生命科学大学バイオ実験教室 DNAを見てみよう!

6月21日(土)①午前10時~正午②午後2時~4時/同大学第2校舎(境2-27-5)/市内在住・在学の小学4~6年生/各20名(超えた場合抽選。各8名以上で開催)/大学の先生や学生と一緒に実験をしながらDNAについて学びます/原宏佳(同大学講師)、学生/無料/[甲]5月31日(必着)までに往復ハガキ(3頁の申込要領参照し、希望の時間帯、性別、生年月日、学校名・学年、保護者氏名も明記)またはハガキを持って直接武蔵野プレイス生涯学習「バイオ実験教室」係☎30-1901へ。http://www.musashino.or.jp/から申込・当落確認(6月7日~21日)可



タマネギからDNAをとりだそう

亜細亜大学経営学教室 社長さんになってみませんか!

6月28日(土)午後1時~5時/同大学(境5-24-10)/市内在住・在学の小学5・6年生。個人または4~5人グループ/25名(超えた場合抽選)/シミュレーションで経営の仕組みをチームで学ぶ/夏目重美(同大学教授)、同大学生/無料/[甲]5月29日(必着)までに往復ハガキ(全員について3頁の申込要領参照し、性別、生年月日、学校名・学年、保護者氏名も明記)または返信用ハガキをもって直接武蔵野プレイス生涯学習「経営学教室」係☎30-1901へ。http://www.musashino.or.jp/から申込・当落確認(6月6日~6月28日)可



帽子屋さんになって経営体験

鳥取県家族ふれあい長期自然体験 ふるさと満喫! 自然体感

8月21日(木)午前9時30分羽田空港集合~25日(月)午後2時30分頃同所解散/4泊5日/友好都市・鳥取県岩美町ほか/飛行機、貸切バス使用/市内在住・在学・在園の3歳以上18歳未満の子どもと家族(保護者在勤も可。子どもだけの参加不可)/30家族(初参加者優先し超えた場合抽選)/中学生以上4万円、小学生以下2万9500円/天候・現地都合などによる変更あり/[甲]5月30日(必着)までに往復ハガキ(3頁の申込要領参照し、参加者全員について続柄、年齢、性別、保護者連絡先、学校・学年も明記)で〒180-8777児童青少年課☎60-1853へ。市ホームページから電子申請可(30日正午まで)。

Table with 2 columns: Date and Activity. Activities include '岩美町: 遊覧船、歓迎夕食会/海岸民泊', '岩美町浦富海岸: 海水浴など/海岸民泊', etc.



子育て施設

【保育園】●南...吉祥寺南町3-6-15☎48-1501 ●吉祥寺...吉祥寺北町5-11-51☎51-5206 ●境...境4-11-3☎53-1783 ●境南...境南町5-1-1☎32-2443 ●東...吉祥寺東町3-28-3☎21-2495 ●北町...吉祥寺北町1-23-17☎21-6681 ●千川...八幡町1-4-13☎51-8478 ●境南第2...境南町2-20-17☎32-8167 ●桜堤...桜堤2-1-27☎52-4671 ●武蔵野赤十字...中町3-25-7☎52-3298 ●ありんこ...西久保1-11-10☎54-1356 ●精華...西久保1-37-9☎54-3854 ●精華第二...西久保2-15-3☎38-7352 ●西久保...西久保2-18-6☎51-5307 ●ふじの実...緑町3-4-3☎55-2525 【その他の施設】●境こども園...境4-11-6☎53-2312 ●桜堤児童館...桜堤2-1-29☎53-2206

子育て支援事業

子育て中の方が気軽に利用できる催しを行っています/特に表記のない事業は、市内在住の各年齢の未就園児と親/無料/[甲]☆は当日、直接会場へ/[乙]は事前に電話/[丙]印は事前に電話または直接各施設へ/定員のあるものは申込順/[丁]は各ホームページなどから申し込み/[戊]詳細は主催者(各施設)にお問い合わせください

子育て支援施設

運営団体:子ども協会☎36-0671

Table listing various childcare facilities like '吉祥寺', 'はらっぱ', 'いこっと', 'ぐるりん' with their addresses and phone numbers.

市内在住の方/3歳児対象事業は平成26年4月2日以降に4歳になった子ども対象/※託児:生後5カ月以上の希望者(兄弟姉妹の託児は3日前までに予約)/[甲]◎15日(木)より電話または直接各施設へ(いこっとの申し込みは月~金曜午前9時~午後4時)

Table with 4 columns: Facility Name, Schedule/Target/Content, and icons for registration and childcare. Lists activities like '0歳ひろば', '1歳ひろば', '2歳・3歳ひろば', etc.

幼稚園

費用はおやつ・教材費/[甲]各園

Table with 3 columns: Kindergarten Name, Schedule/Target, and registration info. Lists kindergartens like '聖皇', '武蔵野相愛', 'けやき', etc.

保育園

各保育園へ(月～金曜午前10時～午後4時)

プレママのひろば・あかちゃんのひろば
*プレママ:妊娠5カ月以上の健康な方、出産後の育児をイメージできるよう妊婦同士、保育士や看護師と一緒に交流します
*あかちゃん:0歳～1歳3カ月児とその親、あかちゃんと親同士で交流します。ちょっとした疑問や悩みは保育士に相談できます

Table with columns: 会場, 日程, 時間, プレママ, あかちゃん. Lists events across various nurseries like 南保育園, 西久保保育園, etc.

保育園であそぼう
保育園に通っていない未就学児の親子/無料/電話で各園へ(月～金曜午前10時～午後4時)

Table with columns: 保育園, 事業名, 日程, 時間・費用, 対象, 託児. Lists various activities like 保育園見学会, 誕生会, etc.

ふたごちゃん・みつごちゃんのつどい



5月29日(木)午前10時～11時30分/市役所412会議室/ふたご、みつごと家族のためのひろば。おしゃべりや情報交換をして楽しく過ごしましょう。プレママ、先輩ママの参加歓迎。時間内の出入り

自由/当日、直接会場へ/園子ども政策課☎60-1239

公園★親子ひろば!

5月15日(木)午前10時～11時30分/雨天中止



むさしの市民公園(緑町2-2)/子育て支援スタッフが親子で楽しく遊ぶお手伝いをします/当日、直接会場へ/園子ども政策課☎60-1239

イベント

講師の方などの敬称略

男女共同参画週間(6月23日～29日)男女共同参画フォーラム

テーマ:むさしので生きる 自分らしくあなたらしく

◎記念講演会「本当は家にいたい私の最期の時間」:6月22日(日)午後1時30分～4時/公会堂ホール/350名(申込順)/講師:上野千鶴子(=写真左)、山崎章郎(=写真右)。コーディネーター:会田恒司(前武蔵野市副市長)/託児:10名/手話通訳(要予約)



上野千鶴子:NPO法人WAN理事長、著書「おひとりさまの老後」など



山崎章郎:ケアタウン小平クリニック院長、著書「病院で死ぬということ」

◎映画「レオニー」と松井久子監督トーク:6月28日(土)/①トーク:午後1時～1時40分、上映:1時50分～4時②トーク:午後5時～5時40分、上映:6時～8時10分/市役所811会議室/各回180名(申込順)/500円



映画「レオニー」

「レオニー」2010年・日本・アメリカ合作。イサム・ノグチの母レオニー・ギルモアの物語。出演:エミリー・モーティマー、中村獅童ほか。

◎シンポジウム・展示など 場所:武蔵野プレイス

Table with columns: 日時, 内容, 講師など, 託児. Lists various events like 講演会, シンポジウム, etc.

申し込み不要。直接会場へお越しください(託児希望の場合は要事前申込)

主催:男女共同参画フォーラム実行委員会・武蔵野市

【共通】託児:1歳～未就学児まで/記念講演会と映画「レオニー」の参加とシンポジウムなどの託児は要事前申込/申・問6月13日(必着)までに電話・ファクス・Eメール(3頁の申込要領参照し、手話通訳希望はその旨明記、託児希望は子どもの氏名(ふりがな)・生年月日・性別も明記)でむさしのヒューマン・ネットワークセンター☎・FAX37-3410、mhnc@tokyo.email.ne.jpへ。Eメールの場合は同センター(上記アドレス)からのメールを受信できる設定に。

第一浄水場を一般公開します

6月1日(日)/①午前10時②11時③午後1時30分④2時30分/第一浄水場(吉祥寺北町4-11-46)/普段なかなか目にするのでできない浄水場の施設を公開し、武蔵野の水のおいしさの理由、皆さんの家庭へお届けする仕組みを紹介。記念品贈呈/無料/駐車場はありません/当日、直接会場へ/園水道部総務課☎52-0733



武蔵野市民交響楽団 第80回管弦楽定期演奏会

5月25日(日)午後2時(開場1時30分)/市民文化会館大ホール/指揮:田代詞生、ピアノ:遠藤志葉/曲目:ピアノ協奏曲第24番ハ短調K.491(モーツァルト)、交響曲第5番嬰ハ短調(マーラー)/無料/全席自由(親子席(16席、先着順)あり)/共催:市教育委員会/園同楽団・太田☎080-2244-0955



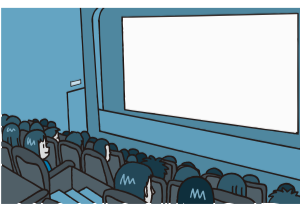
図書館

講師の方などの敬称略

- 中央図書館……吉祥寺北町4-8-3☎51-5145 | http://www.library.musashino.tokyo.jp/
●吉祥寺図書館…吉祥寺本町1-21-13☎20-1011
●武蔵野プレイス……境南町2-3-18☎30-1900 | モバイル(携帯電話)版は末尾に m/ を

土曜の午後の映画会

5月24日(土)午後2時30分(開場2時15分)/中央図書館視聴覚ホール/中学生以上/70名(先着順)/「武器よさらば」(1932年、アメリカ、90分、モノクロ、字幕版、監督:フランク・ボーゼイジ)/無料/当日、直接会場へ/園同館



スポーツ

市民体育大会武術太極拳交流大会

6月8日(日)午前11時/市内在住・在勤・在学の方/無料/総合体育館メインアリーナ/太極拳の表演発表の観覧/当日、直接会場へ/団体体育協会 ☎55-4119、生涯学習スポーツ課 ☎60-1903

野外活動センター ☎54-4540、FAX51-9810、http://www.musashino.or.jp/

◎八島ヶ原湿原散策～貴重な植生の高層湿原をガイドとともに散策 6月25日(水)午前7時三鷹駅北口出発・午後6時解散/長野県諏訪市/貸切バス使用(添乗員同行)/市内在住・在勤の16歳以上の方/40名/最少催行13名/初心者向け。累積標高約64m、歩行約3.8km・約1時間40分/5000円/昼食持参



◎親子野あそびクラブ～磯遊びをしよう 磯の生きものさがし 6月28日(土)午前7時30分三鷹駅北口出発・午後5時30分解散/神奈川県横須賀市観音崎/貸切バス使用(添乗員同行)/市内在住・在学の小学生と保護者/45名/最少催行15名/大人4500円、子ども2500円/昼食持参



ガイド&GUIDE

●各事業への申込方法 申し込みの際は、必ず行事名、住所、氏名(ふりがな)、電話番号を明記してください。●市の主催事業ではありませんので、申し込みや問い合わせは各記事の主催者へ。●講師の方などの敬称略

◆講座・講習・イベント◆

●ふれあい赤十字デー 5月17日(土)午前10時～午後3時/武蔵野赤十字病院(境南町1-26-1)/コンサート、講演、救急法実演・体験、フリーマーケット、子ども縁日ほか/無料/同病院社会課 ☎32-3111

●吉祥寺ホーム「さつき祭」 5月18日(日)午前10時～午後2時30分/施設利用者の作品展示、バザー、お弁当販売、ゲーム、園芸体験など/同施設 ☎20-0800(吉祥寺北町2-9-2)

●認知症を知ろう 学ぼう 5月22日(木)午後1時～2時30分/吉祥寺ナーシングホーム/20名(申込順)/認知症という病気、薬、症状への対応など/石澤敦(石澤敦クリニック院長)/無料/同施設在宅介護支援センター ☎20-0847(吉祥寺北町2-9-2)

●第26回環境寄席 5月25日(日)①午後1時30分②午後6時/公会堂/前売り3500円、当日3800円、小・中学生1000円。牛乳パック100枚持参で無料。未就学児入場不可/同林家ライス・カレー子 ☎53-7136

●子どもテンミリオンハウス「あおば」子育て支援講座

◎初夏の花の寄せ植え:5月28日(水)午前10時～正午。6組(超えた場合抽選)。5月24日までに直接あおば ☎28-1883(吉祥寺北町2-16-11)へ。◎親子で楽しい折り紙教室:5月27日(火)午前11時30分～午後2時30分。当日、直接あおばへ/【共通】乳幼児とその親/無料/同あおば ☎28-1883

●市民のための老いじたく ◎基礎知識:5月29日(木)午後1時30分～3時。福祉社会協議会。20名(申込順)。無料。◎成年後見相談会:5月26日(月)午後1時30

分～4時30分。高齢者総合センター。9名(申込順)。老後の金銭管理・成年後見申立方法などの個別相談/【共通】同福祉公社 ☎23-1165

●テンミリオンハウスそ～らの家 5月30日(金)午後1時～2時/市内在住の方/20名(申込順)/40代からも聞いて安心、こころが年をとらないメンタルケア/前田節子(英国心理士)/300円/同同 ☎71-3336(吉祥寺南町5-6-16)

●家族介護教室 「知って安心、認知症のこと」 5月31日(土)午前10時～正午/UR桜堤団地中央集会所洋室(桜堤1-3-25号棟前)/20名(申込順)/認知症や認知症の人との接し方など個別質問などにも対応/菅朋江(認知症予防財団相談員)/無料/同同 ☎36-5122

●亜細亜大学前期連続討論会 「街づくり未来塾Ⅰ」 6月2日「武蔵境駅開業125周年と中央ラインモールプロジェクト」古田隆則(JR武蔵境駅長)、9日「杵築大社と境村」窪田隆榮(杵築大社宮司)、16日「武蔵野の地域と戦争体験に学ぶー中島飛行機と空襲を中心にー」川村善二郎(武蔵野の空襲と戦争遺跡を記録する会代表)、30日「参加者討論会」栗田充治(同大教授)ほか/各月曜(全4回)/午後2時30分～4時/同大2号館227教室(境5-24-10)/自由大学履修対象講座/無料/当日、直接会場へ/同同大地域交流課 ☎36-2469

●シルバー人材センター ◎パソコン教室(ウィンドウズ7使用、PC持込可)…初心者:6月4日・11日・12日・19日・25日・26日の水・木曜(全6回)午後1時30分～3時30分、6000円。ワード:6月6日・20日・27日の金曜(全3回)午後1時30分～3時30分、3000円。デジカメコース:6月21日(土)午前10時～午後3時、2000円/【共通】同センター講習会室。各5名(申込順)。費用はテキスト・教材費ほか。5月19日から料金を持って直接同センターへ。◎パソコン訪問指導:1

時間1819円～(電話受付)。◎補習教室生徒募集…吉祥寺・中町・桜堤教室で学校の教科書に沿った小グループ編成。市内および近隣地域の公・私立小学3年～中学生。1科目週1回。小学生:国語、算数、英語1科目3500円、中学生:国語、数学、英語1科目4500円。入会金2000円。定員あり/同同 ☎55-1231

●親子で体験「米作り学習ツアー」～田植えから稲刈りまで～ 田植え6月7日(土)、稲刈り10月18日(土)/埼玉県深谷市/貸切バス利用/市内在住・在学の小学生と保護者(1名)/15組30名(超えた場合抽選)/1組5000円(2回分の食事代・米5kg込み)/同同 ☎5月31日(必着)までにハガキ(学校名・学年、保護者氏名も明記)でJA東京むさし武蔵野支店 ☎51-2412(〒180-0013西久保1-18-10)へ。

●国際交流協会(MIA) ◎青年のための国際理解フォーラム2014～国際理解で学ぶ未来へのヒント～:①6月7日(土)日本にいる「難民」のこと知ってますか、松本真実(難民支援協会)②6月12日(木)未来に続く地域・世界のために「自分自身」を考えてみよう、吉澤卓(ESD-J理事)③6月21日(土)多文化共生社会を目指し私たちができること、榎木典子(多文化共生センター東京理事)④6月26日(木)大きな世界地図の上で世界の現状を体験、熊坂真輝(ハンガーフリーワールド)/午後7時～9時(②は9時30分まで)/スイングスカイルーム/18～29歳の学生・社会人/30名(申込順)/無料/同各開催日2日前までに http://www.mia.gr.jp から/同同 ☎36-4511

●高齢者総合センター「編物講座」 6月13日・27日、7月11日、8月8日・22日・29日の金曜(全6回)/午前10時～11時30分/10名(超えた場合抽選)/市内在住の60歳以上の方/まっすぐ帽子・手さげ・靴下(棒針作品)の中から選んで作成/600～1000円(材料代)/同同 ☎5月28日(必着)までに往復ハガキ(年齢、性別も明記)または官製ハガキを持って

◎オートキャンプ入門(夏) 7月5日(土)午後2時現地集合～6日(日)午前11時現地解散/さがみ湖リゾートプレジャーフォレスト(神奈川県相模原市)/自家用車使用(1台5名まで)/市内在住・在勤・在学の18歳以上の方を代表とするグループ(代表は高校生不可)/10組/最少催行3組/1組2万5000円(交通費別途、夕・朝食野外炊事)/スタッフ現地合流

【共通】定員を超えた場合抽選/同同 ☎5月31日(必着)までにハガキ・ファクス(3頁の申込要領参照し、参加者全員の生年月日、在勤・在学の場合は勤務先・学校名も明記。FAXは要受信確認)または直接同センターへ。ホームページから申込可

◎自然の村直行バス運行～2泊3日で自然の村へ 7月30日(水)～8月1日(金)2泊/1日目午後7時三鷹駅北口出発・3日目午後5時解散/自然の村(長野県川上村)宿泊/市内在住・在勤・在学の方ほか/26名(申込順)。最少催行5名/往復3000円(別途、宿泊料金、食料金あり)/同同 ☎2カ月前～2日前までに、自然の村の宿泊予約と合わせて直接同センターへ。ホームページから申込可

※旅行条件説明書はホームページまたはDoSportsをご覧ください (公財)武蔵野生涯学習振興事業団野外活動センター(東京都知事登録旅行業第2-6513号一般社団法人全国旅行業協会正会員)吉祥寺北町5-11-20

スポーツ関連のお知らせ

○未就学児の一時保育(6月)

火・水・木・金(17・25日除く)/1時間(1000円)以上30分(500円)単位で受付/総合体育館3階和室研修室/20名(先着順)/体育施設利用者、スポーツ教室参加者に限る/同同 ☎希望日の2日前までに直接同館 ☎56-2200へ。

直接同センター ☎51-1975(日曜を除く)へ。

●お父さんお帰りがなさい パーティー

6月15日(日)午後1時～4時30分/スイングレインボーサロン/50名/主に定年退職前後の方(女性歓迎)/シニアのための地域活動団体の紹介や交流会など/500円/同同 ☎ボランティアセンター武蔵野 ☎23-1170、FAX 23-1180、vcm@shakyou.or.jp

●武蔵野中央公園 「シェードガーデン講座」

6月30日、7月14日の月曜(全2回)/午前9時30分～午後0時30分/同公園/20名(超えた場合抽選)/2000円/同同 ☎6月13日(必着)までにハガキ・ファクス(年齢も明記)で同公園サービスセンター ☎54-1884、FAX37-6912(〒180-0011八幡町2-4-22)へ。http://musashinoparks.com/app/events/から申込可。

◆スポーツ◆

●レク・ソシアルダンスパーティー 5月25日(日)午後1時～5時/総合体育館/フリーダンスタイム、ミキシング&ゲーム/500円/同同 ☎レクリエーション連盟・高橋 ☎52-2350

●市老人クラブ連合会

◎健康ウォーキング講習会:5月27日(火)午前10時(受付9時30分)井の頭公園野外ステージ前集合～玉川上水沿いに井の頭線富士見ヶ丘駅(約6km)/雨天翌日順延/100名(申込順)/市内在住で60歳以上の方/運動のできる服装で飲み物持参/同同 ☎5月23日までに同連合会 ☎23-0701(市民社協内)へ。◎椅子を使った介護予防体操講習会:5月30日、6月27日(金)/午前10時/スイングレインボーサロン/市内在住で60歳以上の方/80名/無料/運動のできる服装でタオル持参/同同 ☎23-0701

●ソシアルダンスの集い

6月1日(日)午後1時～6時15分/総合体育館/ミキシング、武蔵野サンバ/300円/同同 ☎ソシアルダンス連合会・島森 ☎080-6555-2144

●むさしのまち歩きツアー

6月8日(日)午前9時50分JR吉祥寺駅中央改札前集合/30名(申込順)/井の頭公園と吉祥寺散策コース約4km、2時間/300円/同同 ☎観光機構 ☎23-5900へ。

●むさしのジュニアバレーボールクラブ第4期生募集

4月～平成27年1月の毎週土曜/午前9時～正午または午後1時～3時/総合体育館サブアリーナほか/市内在住・在学の小学生/指導:市バレーボール連盟役員ほか/月額500円/同同 ☎電話・ファクスで同連盟・後藤 ☎36-6088、FAX54-8422へ。

◆お知らせ◆

●都立田無特別支援学校 学校公開

5月30日(金)午前9時～午後0時5分(9時15分までに来校)/授業、施設見学など。来年度入学希望者には説明会を実施/同同 ☎042-463-6262(西東京市南町5-15-5)

●ボランティア・地域福祉活動 助成公開プレゼンテーション

6月2日(月)・3日(火)/午前10時30分～午後3時/武蔵野プレイスフォーラム/ボランティア団体の活動に興味のある方/助成金申請団体によるプレゼンテーション審査の公開/詳細は http://www.shakyou.or.jp/に掲載/同同 ☎市民社協 ☎23-0701

●司法書士・土地家屋調査士による無料登記相談会

6月12日(木)午前10時～午後3時/市役所ロビー/相続・遺言、売買、贈与などの不動産登記に関する相談等登記全般/同同 ☎当日、直接会場へ/同同 ☎東京司法書士会武蔵野支部 ☎27-6761、東京土地家屋調査士会武蔵野支部 ☎42-0208

●公益信託武蔵野老人教育基金

自主的な教育活動を行っている市内在住で60歳以上の高齢者教育団体に助成金を支給。助成の可否や金額は同基金運営委員会で審査/同同 ☎5月30日までに同基金窓口(みずほ信託銀行三鷹支店 ☎43-9115(三鷹市下連雀3-35-1))へ。

スポーツ

●就業支援セミナー ①就活ワークトレイン多摩アクセルコース:6月2日(月)～6日(金)。30～44歳②応募書類&面接対策講座:6月11日(水)。30～54歳③就活基本セミナー:6月12日(木)応募書類対策、26日(木)面接対策。34歳以下④セミナー「今、親としてできること」:6月14日(土)。大学院、大学、短大、専門学校の学生および既卒3年以内の方の保護者⑤就活ワークトレイン多摩スタートコース6月16日(月)～20日(金)。30～44歳⑥再就職対策講座:6月18日(水)。55歳以上⑦プラスワンセミナー(ビジネス力UP):6月19日(木)。全年齢⑧就職支援講習「施設警備スタッフ②」:7月18日(金)～30日(水)。55歳以上/東京しごとセンター多摩(国分寺市南町3-22-10)/②③④⑥⑦予約制・申込順、①⑤選考・資格要件あり/⑧選考・資格要件あり、テキスト代自己負担/詳細はhttp://www.tokyoshigoto.jp/tama/を参照/同同 ☎042-329-4524、⑧のみ東京しごとセンター(飯田橋) ☎03-5211-2327

これからの地域コミュニティ検討委員会 中間提言への意見を募集します

本市には、全市的な町内会や自治会がなく、コミュニティ構想(昭和46年策定)とコミュニティ条例(平成14年施行)を定めて、市民によるコミュニティづくりを進めてきました。近年、生活スタイルや地域に対する意識が変化し、人間関係の希薄化などもあり、地域コミュニティをめぐるさまざまな課題が出てきています。こうした課題に対応するため、これからの地域コミュニティ検討委員会(平成25年9月～26年12月、委員長:玉野和志(首都大学教授))を設置し、改めてこれからの地域コミュニティはどうあるべきか議論しています。このたび、中間提言がまとまりましたので、意見を募集します。今後、検討委員会の提言は11月を目途に取りまとめ、28年度以降の市政の方向性を定める第五期長期計画・調整計画に反映させていく予定です。

中間提言の概要

● 提言の目的

平成24年度に実施した「これからの地域コミュニティと市民自治のための基礎調査」では、「地域」のイメージが共有されていないことや、コミュニティセンターの認知度が半数程度であることなどが明らかになっています。また、東日本大震災以降、災害時の助け合いや情報伝達の基礎となる地域のつながりなども多くの市民から求められています。このため、この提言は、地域に関わるすべての人々と団体が、改めてコミュニティづくりに向けた理念を共有することを目的としています。

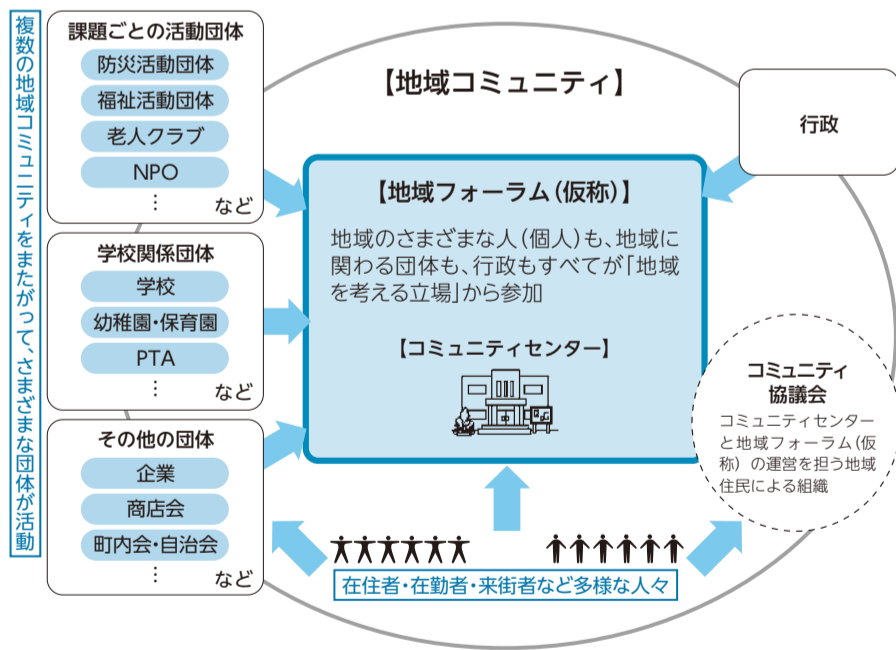
● 地域コミュニティとは

地域の住民やそこで活動しているさまざまな団体、事業者などが何らかの帰属意識を持ち、課題解決に当たっていくことのできる社会的なまとまりを「地域コミュニティ」とします。

● これからの地域コミュニティのイメージ

誰もが自由に参加でき、地域で解決すべき課題について話し合うことができる協議の場として「地域フォーラム(仮称)」を地域ごとに設け、コミュニティ協議会やさまざまな活動団体、地域住民、さらに行政も「対等の立場」で参加することを提案します。

協議の場でさまざまな立場の人が課題を共有する「地域フォーラム(仮称)」



● 地域コミュニティの現状と課題

市では地域の交流を図る場としてコミュニティセンターを設置し、市民の自主性を尊重したコミュニティづくりを地域住民で組織するコミュニティ協議会が中心となって進め、現在、16の協議会ごとに多様な活動を展開しています。

一方、さまざまな課題の解決を目的に、地域の中に子育て・防災・福祉などの分野ごとの活動団体が設立されてきました。本来、この活動も地域のコミュニティ協議会という場を共有することがイメージされていましたが、協議会と分野ごとの活動団体との連携は十分とはいえ、「地域コミュニティ」全体で、市民相互、市民と行政などが地域の課題について活発に議論する状態には至っていません。



◎地域フォーラム(仮称)の運営と開催

地域フォーラム(仮称)は、コミュニティ協議会が開催し、運営します。また、防災や福祉など地域において共に解決すべき課題があれば、課題別の活動団体や行政も開催を要請することができます。

◎地域フォーラム(仮称)としての区域

当面は現在のコミュニティ協議会の区域を想定します。ただし、複数の区域にまたがって議論するテーマについては、合同での開催など必要な調整をします。

◎地域フォーラム(仮称)の参加者

地域の在住・在学・在勤者がコミュニティ協議会などの各団体として参加するだけでなく、個人としても参加ができます。団体に所属しない市民を含めた地域の交流が深まり、地域コミュニティの新たな担い手が登場することを期待します。

◎行政の役割

行政も、必要に応じて積極的に「地域フォーラム(仮称)」に参加します。また、「コミュニティ構想」のもつ理念を、現在の社会状況に応じてわかりやすく整理し文章化し、広報するなど新たな展開を図ることが必要です。

◆実現に向けての課題と対応

- 多世代からの参加の促進→広報の充実、マンション管理組合・学校などとの連携
- 協議の場「地域フォーラム(仮称)」開催の実現→現在のコミュニティ協議会の住民総会や運営委員会・利用者懇談会を利用した開催など
- イメージの共有→地域の各団体、行政が「地域コミュニティ」を中心につながり、情報を共有し活動していくという本来のコミュニティのあり方を共有

中間提言へのご意見をお寄せください

中間提言は、市民活動推進課、各市政センター・図書館・コミセンで配布し、市ホームページにも掲載します/意見提出:6月18日(必着)までに郵送・ファクス・Eメール(3頁の申込要領参照)または直接〒180-8777市民活動推進課☎60-1830、FAX51-2000、sec-katsudou@city.musashino.lg.jpへ。

◎市民意見交換会:6月6日(金)午後7時～9時、商工会館市民会議室。6月15日(日)午後2時～4時、武蔵野プレイス/中間提言について説明し、皆さんの意見を伺います/☎当日、直接会場へ。

【今後のスケジュール】

- 6月6日・15日 市民意見交換会
- 6月18日まで 中間提言への意見を募集
- 7月～10月 第9～11回委員会
- 11月 市長へ提言を答申
- 11月以降 第五期長期計画・調整計画へ反映



この特集に関するお問い合わせは、市民活動推進課☎60-1830へ

健康

健康課(保健センター1階) ☎51-0700(〒180-0001吉祥寺北町4-8-10)

特に表記のない限り、場所は保健センター、対象は市内に住民登録のある方、無料。ハガキなどでの申し込みは3頁の申込要領参照

■肺がん検診のお知らせ

6月30日(月) / 男性: 午後1時~2時、女性:2時30分~3時30分 / 平成27年3月31日現在40歳以上の方(3カ月以内に市の健康診査を受けた方、ほかで胸部X線を受ける方は対象外) / 45名 / 胸部X線直接撮影、喀痰細胞診検査(必要な方) / **申・問** ハガキ・封書(3頁の申込要領参照し、生年月日、①たばこを喫煙中(過去に喫煙)の方は1日の本数と喫煙年数②過去6カ月以内に痰に血が混じったことがある方は「血痰あり」①②ない方は「なし」と記入) または直接健康課へ。市ホームページから電子申請可。



ケット/バスタオル持参 / **【共通】** 初妊婦(受講時に妊娠16~31週の方)と夫/申込順/母子健康手帳、筆記用具持参 / **申・問** 各1週間前までに電話または直接健康課へ。

■もぐもぐ教室 (7~8カ月頃の離乳食)

6月17日(火) 午前10時15分~11時30分 / 平成25年9月~11月生まれの第一子と親/36組(申込順)/離乳食(2回食)の話(簡単な試食あり)、歯のお手入れの話/母子健康手帳を持参 / **申・問** 6月10日までに電話または直接健康課へ。



■こんにちは赤ちゃん訪問

生後4カ月ごろまでの赤ちゃん全員を助産師・保健師が家庭訪問し、赤ちゃんの健康チェックや育児の相談を行っています/赤ちゃんが生まれたら早めにお誕生連絡票を投函しましょう / **問**健康課

■乳幼児健康診査

3~4カ月児、6・9カ月児、1歳6カ月児、3歳児の健康診査は対象者に個別通知をしています/転入の方には通知が届きませんのでお問い合わせください / **問**健康課

母子保健

■もうすぐパパ・ママのためのこうのとりの学級

◎平日クラス(全2回): ①6月16日(月)母と子の歯の健康、親子の話。②6月23日(月)夫婦の話、食育講座/午後1時15分~4時/30名/①は歯ブラシ・手鏡持参。◎土曜日クラス:6月21日(土)午前9時30分~正午/32組/赤ちゃんの生活、産後の体と心の変化、もく浴実習・妊婦体験ジャ



来月の予防接種	保護者は必ず、「予防接種と子どもの健康」を読み、母子健康手帳を持って子どもに同伴してください / 問 健康課
集団	BCG 1回接種 6/10・24(火) 保健センター。午後2時~3時30分(時間厳守)
個別	問診票を持って市内の指定医療機関で受けてください。転入などで問診票をお持ちでない方は母子健康手帳を持って直接健康課へ

健康づくり事業団

健康づくり事業団(保健センター2階) ☎51-2828
健康づくり支援センター(同1階) ☎51-0793

◎人間ドック(予約状況は<http://www.musashino-health.or.jp>に掲載) 実施日:火・木曜日/午前中に検査、午後1時に医師による結果説明。健康相談可/オプション検査(別途料金):胸部CT、頸動脈超音波、ABC検査など/市内住民登録の方2万1000円、その他4万2600円 / **申・問**同事業団

健康づくり支援センター

◎身につけよう! 体本来の正しい動き「身体らくらく体操」 5月28日(水)午前10時~午後0時10分(受付9時45分)/八幡町コミセン/健康づくりはつらつメンバー(当日登録可)/30名(申込順)/講師:健康づくり人材バンク運動指導者/無料/動きやすい服装・靴、体操用タオル(30×80cm程度)、水分補給飲料 / **申・問**電話または直接同センターへ

◎はつらつ8(エイト)楽しく歯周病予防&らくらくストレッチ 6月9日(月)午前10時~11時30分(受付9時30分)/保健センター講座室/健康づくりはつらつメンバー(当日登録可)/40名(申込順)/歯周病予防の原因と予防法について紹介(歯の磨き方の実習あり)、自宅でもできる簡単ストレッチ/講師:健康づくり人材バンク歯科医師、健康運動指導士/無料/手鏡・動きやすい服装・靴 / 託児:4カ月以上3歳未満9名(申込順) / **申・問**電話または直接同センターへ

◎「健康づくり活動情報誌」を発行 40歳以上の方が参加できる健康づくり活動団体や市内公共施設の健康づくりに関する講座などを掲載した情報誌を配布しています / 配布:健康づくり支援センター、市役所、各市政センターなど / **問**同センター



文化事業団

事務局(市民文化会館内)☎54-8822
☎:アルテ友の会(年会費1000円)

公会堂.....吉祥寺南町1-6-22.....☎46-5121	芸能劇場.....中町1-15-10...☎55-3500
吉祥寺美術館.....吉祥寺本町1-8-16F&ビル7階...☎22-0385	市民文化会館.....中町3-9-11...☎54-8822
吉祥寺シアター.....吉祥寺本町1-33-22.....☎22-0911	スイングホール.....境2-14-1...☎54-1313
かたらいの道 市民スペース.....中町1-11-16武蔵野タワーズ1階...☎50-0082	松露庵.....桜堤1-4-22...☎36-8350

アンドレア・バッケッティ ピアノ・リサイタル

7月19日(土)午後5時開演/市民文化会館小ホール/オール・J.S.バッハ・プログラム:ゴルトベルク変奏曲、フランス組曲第5番 / 全席指定2000円、☎1500円

ローマン・トレーケル バリトン・リサイタル

7月24日(木)午後7時開演/市民文化会館小ホール/シューベルト:歌曲集「白鳥の歌」ほか/全席指定3000円

ナムガル~南シベリア・バイカル湖の遊牧民の歌声~

10月26日(日)午後3時開演/スイングホール/馬頭琴、ヤタガなど/全席指定3000円、☎2500円

チケット予約専用電話☎54-2011		*小学生以上に限る
ホームページ www.musashino-culture.or.jp		*予約チケットの取り消し・変更はできません
公演名		発売日
「アンドレア・バッケッティ」「ローマン・トレーケル」「ナムガル」		5月20日(火)
*午前10時より発売。発売日当日は、電話およびインターネット予約のみの取り扱いです。翌日(休館日を除く)からは、市民文化会館、芸能劇場、公会堂、スイングホール、吉祥寺シアター、各市政センターで購入およびアルテ友の会に同時入会可		

施設名	室名	使用期間	受付開始時間・場所		
市民文化会館	大ホール、小ホール	27年6月・7月	6/1(日)	午前9時	
	展示室、練習室、会議室、和室、茶室	26年12月	6/1(日)	午後2時	
芸能劇場	小劇場、小ホール	27年1月・2月	7/1(火)	午前10時	
公会堂	ホール、会議室、和室	26年12月	6/4(水)	午前9時30分	
スイングホール	スイングホール、レインボーサロン、スカイルーム		6/5(木)	午前9時	
松露庵	茶室		6/10(火)	午前9時	
吉祥寺美術館	音楽室	27年1月・2月	6/1(日)	午前9時	
市民スペース	会議室		7/1(火)	午後2時	
吉祥寺シアター	舞台芸術上演	5日以上使用 劇場	27年10月・11月	6/1(日)~10(火)	午前9時
	舞台芸術の上演以外使用	5日未満使用 劇場	27年6月・7月	6/1(日)	午前9時
		劇場・けいこ場	26年12月★	6/1(日)	午前11時
	舞台芸術以外で使用	劇場・けいこ場	26年9月★	6/1(日)	午後2時

★は優先分(自主事業・貸館のため劇場の空きなし)
*市民文化会館大・小ホール、芸能劇場、公会堂ホールおよびスイングホール(イベントホール)は毎月第1木曜~翌週火曜、シアター劇場は奇数月24日~同月末、非営利の市内アマチュア芸術文化団体の優先期間です。受付開始時に対象団体の申し込みのない場合は一般の申し込みを受け付けます

「われわれはリアルである」展関連イベント「映像ワークショップ・吉祥寺の(今)を記録しよう！」

6月14日(土)午後1時~4時30分/吉祥寺美術館音楽室、屋外/中学生以上/10名(超えた場合抽選)/各自カメラを持って吉祥寺で映像採集:固定カメラ・無音・無加工・無編集・ズームなし・最長1分方法で撮影。映像作品作り、撮影後は参加者で鑑賞会/remo(NPO法人記録と表現とメディアのための組織)/1500円 / **申・問**6月6日(必着)までにハガキ・ファクス・Eメール(3頁の申込要領参照し、年齢も明記) または直接同館、FAX22-0386、museum-ws@musashino-culture.or.jpへ。

休日の医療機関 5/15(木)~31(土)

初期救急・二次救急(下記5病院が対応)	初期救急(入院を必要としない急病)に輪番制で対応 ◎印=午前9時~午後5時 ●印=午前9時~午後10時(休日準夜病院) *小児の場合、症状によっては他の病院での受診をお勧めする場合があります(電話連絡のうえ受診)			
	二次救急(入院を要する救急) 平日夜間、休日24時間 小児科については武蔵野赤十字病院で対応			
病院名	住所	☎	18日(日)	25日(日)
松井外科病院	吉祥寺東町1-19-23	22-2270	◎	
吉祥寺南病院	吉祥寺南町3-14-4	45-2161	◎	●
森本病院	吉祥寺本町2-2-5	22-5161		◎
吉方病院	中町2-2-4	52-4371		◎
武蔵野陽和会病院	緑町2-1-33	52-3212	●	
*吉方病院は整形外科、そのほかは内科、外科系に対応				
二次救急・三次救急(二次救急では対応できない救命・救急)				
武蔵野赤十字病院 境南町1-26-1			☎32-3111	
歯科診療	午前9時~午後5時 電話連絡のうえ受診			
18日(日)	内海歯科クリニック	境1-5-14 プチメゾン1階	☎51-6487	
25日(日)	大村歯科診療所	吉祥寺南町2-28-11	☎43-5476	
調剤薬局	日曜午前9時~午後5時 市薬剤師会武蔵野管理センター			
武蔵野管理センター薬局 中町3-7-1武蔵野コーポラス105			☎55-6710	
東京都保健医療情報センター 24時間案内 健康案内ひまわり そのほかの診療科の医療機関、保健医療情報提供		東京版救急受診ガイド		
☎03-5272-0303(自動応答) FAX03-5285-8080(聴覚・言語障害者向け)		東京消防庁救急相談センター		
		電話での相談 #7119		

コミュニティセンター 講師の方の敬称略

5月 事業案内 問い合わせは各コミセン(頁下欄外を参照)へ

●事前に電話または窓口へ(市報発行日1日・15日より受け付け) 特に表記のないものは、会場は各コミセン、申込順、無料、当日直接会場へ

生活習慣病予防 料理講習会	午前10時/おおむね50歳以上/指導:市協力栄養士 /600円/エプロン、三角巾を持参
吉東	22日(木) ■コミュニティのつどい「自転車のルールを学ぼう!自転車安全利用講習会」午後7時~9時/講師:武蔵野警察署・日本交通安全教育普及協会 25日(日) ■フリーマーケット 午前10時30分~午後2時/雨天実施/喫茶コーナーあり 27日(火) ■吉祥寺東落語会 午後2時(開場1時30分)/春風亭朝也/木戸銭500円
吉南	6/2(月) ■生活習慣病予防料理講習会「食中毒予防と食品管理」/5/31日まで
御殿山	26日(月) ■笑ってポウリング 午後1時45分/吉祥寺第一ホテルポウリングセンター集合(吉祥寺本町2-4-14)/御殿山1丁目と南町1丁目在住の方/20名/1000円(2ゲームと靴代)/5/22日までに窓口へ 28日(水)・29日(木) ■みんなで忍者 28日小学生・29日幼児(4歳~未就学児)/午後3時~4時30分/25名/500円(当日)/5/29日窓口へ
本町	6/1(日) ■まちをきれいに 午前9時コミセン前集合/地域をきれいにする活動。皆さんご参加ください
吉西	27日(火) ■ごみ減量のつどい 午後1時30分~3時/地域活動の現状と今後の進め方/共催:クリーンむさしのを推進する会 6/4(水)~ ■パソコン学習会 7/23までの毎週水曜(全8回)/初級:午前10時~正午、2400円。中級:午後1時30分~3時30分、1回500円/Windows7・8対応/5/21・23・28・30日に学習会会場へ
吉北	18日(日) ■北町さわやかまつり 午前10時~午後3時/模擬店(焼きだんご・おしるこ・じゃがバターほか)
けやき	17日(土) ■けやき茶社 午後2時~4時/いたてのサイフォンコーヒーとスイーツでティータイム 24日(土) ■よみかかせ紙ふうせん 午前11時~正午/紙芝居、絵本よみかかせ、折り紙で遊ぼう 25日(日) ■「認知症を予防して老後を豊かに」午後2時/講師:星田正(NPO法人武蔵野すこやか理事長)/100円 30日(金) ■生活習慣病予防料理講習会「初夏のさわやか献立」8名/5/31日まで
西久保	22日(木) ■歩こう会 都立桜ヶ丘公園(多摩市連光寺5丁目) 午前8時30分集合(厳守)/歩程約4時間/30名/保険料50円/弁当、水筒、敷物、雨具、交通費持参(電車)/5/20日までに窓口へ 6/7(土) ■生活習慣病予防料理講習会「美味しく食べて無理なく減塩」15名/5/31日までに窓口へ(キャンセルは6/4まで)
緑町	6/7(土) ■パソコン学習会 7/26までの毎週土曜(全8回)/初心者:午前10時~正午、3200円。レベルアップ:午後1時30分~3時30分、4000円/各8名とパソコン持参者4名(超えた場合抽選6/3午後2時)/5/20日窓口へ
八幡町	25日(日) ■はちコミ春のロビーコンサート「ハンドベル演奏会」午後2時/ラウス・アンジェリカ(ルーテル学院大学サークル)
西部	23日(金)~ ■パソコン教室 7/11までの毎週金曜(全8回)/午前10時~正午/500円(テキスト代) 31日(土) ■コミセナー「健康講座:骨粗しょう症・ロコモティブシンドローム」午後1時~3時/講師:武蔵境病院
境南	23日(金) ■幼児対象読み聞かせ 午前10時30分~正午/絵本、工作、手遊びなど/共催:ママサンクラブ、境南地域社協 26日(月) ■親子で楽しくわらべうたで遊ぼう 午前10時30分~11時30分/0歳~就学前の子どもと保護者/わらべうたの会「げっくりにかくり」

担当:市民活動推進課

■もりもり森クラブ「春の公園祭」

5月18日(日)午前10時~正午/雨天中止/市民の森公園(関前3-32)/むさしの関八ばやし、関前南小吹奏楽部の演奏、ダンスダンスダンスの演舞、草笛・オカリナ演奏、サツマイモの苗植え付け体験、メダカの放流体験、笹舟競争、風船(ペンシルバルーン)プレゼントほか/同クラブ☎53-5432、緑のまち推進課☎60-1863

■緑の創作園オープンガーデン

5月24日(土)午前10時~午後0時30分/小雨実施/緑の創作園(八幡町3-2)/ガーデンで育てたハーブ苗・花苗のプレゼント、ガーデニング相談。ガーデンで摘み取ったハーブのお茶とケーキ/実費(100円程度)/主催:M's Garden みどりの食いしん坊/5/21日、直接会場へ/同緑のまち推進課☎60-1863

■さつき展示会

5月26日(月)~30日(金)/午前9時~午後5時(26日は午後1時から、30日は午後1時まで)/市役所1階ロビー/盆栽、銘花、小盆栽。丹精を込めて育てたさ

つきを展示/共催:市さつき会/同緑のまち推進課☎60-1863

■むさしの自然観察園「クワガタ幼虫飼育にチャレンジ」

6月8日(日)午前10時~正午/小学4年生以上(小学1~3年生は保護者同伴)/15名/クワガタムシの飼育を学び実際に育てる/主催:武蔵野市/5/21日電話または直接同園☎55-7109(吉祥寺北町3-12)へ。

■生きもの宝庫の里山、横沢入で動植物の観察会

6月15日(日)JR五日市線武蔵増戸駅前午前8時45分集合/市内在住・在勤・在学の大人および小学3年生以上と保護者/30名(超えた場合抽選)/雑木林に囲まれ、棚田と湿地が広がる都内初の里山保全地域の横沢入で、ホトケドジョウやトウキョウサンショウウオなどの貴重な生物・植物を観察/大人500円・子ども300円(資料・保険代)、交通費各自負担/5/21日(必着)までにハガキ(3頁の申込要領参照し、年齢も明記)で〒180-8777緑のまち推進課☎60-1863へ。

市民伝言板 市民の市内での活動の情報交換や仲間づくりをお手伝いするためのコーナーです。講師の方などの敬称略。掲載内容の責任は主催者にあります。詳細は、各催しの園の方にお問い合わせください。

掲載希望の方へ 対象:市民または市民サークルによる市内での活動・催し。同一人・サークルの掲載は6か月に1回/掲載基準:申込書裏面および市ホームページに掲載。必ずご確認ください/申し込み:所定の申込用紙(秘書広報課、各市政センターで配布、市ホームページから印刷可)を郵送・ファクスまたは直接窓口へ。電子申請も可/5/21日秘書広報課☎60-1804、FAX55-9009 掲載申込締切 6/15号...5月20日、7/1号...6月3日

おいでください 市民が市内で主催する催しなど。特に表記のないものは無料

催しもの(団体名)	日時・場所	会費/5/21日	備考
第18回むさしの憲法市民フォーラム・講演会	5月24日(土)午後7時/公会堂会議室	500円 高校生以下無料 西村46-7614	講師:鈴木耕(週刊プレイボーイ元編集長)
第10回うたごえ喫茶「平和の風」(むさしの平和の風合唱団)	6月7日(土)午後2時30分~5時(開場2時)/西久保コミセン	500円 林54-9084	司会:バクさん
市川カラオケ教室発表会	6月8日(日)正午~午後4時30分/芸能劇場	松本52-2904	楽しい発表会ですので、ぜひ見に来てください

仲間あつまれ 市民が市内で活動しているサークルなど 5/21日は入会金。特に表記のないものは無料

団体名(活動内容)	活動時間・場所	会費/5/21日	備考
武蔵野M・B・C(ミニバスケットボールクラブ)	毎週土・日曜:午前9時~午後2時、火・水曜:午後4時~6時/一小体育館ほか	月1500円 三木36-1303	小1~6年男女児童。見学・体験歓迎
ベルフォーレ(高齢者総合センター出身のシャンソンの会)	第1・3日曜/午後3時30分/けやきコミセン	月3000円 吉田54-3460	深江・山上両先生の懇切丁寧な指導。初心者・見学大歓迎
イキイキ体操同好会(60歳以上の健康増進)	月2回火曜/午後2時30分~4時/中央公園北ホール	月2500円 繁澤21-6026	指導者に恵まれ、笑いの中で、身も心もイキイキ(見学歓迎)
中国語サークル(中国人講師に習う会話と中国文化)	第1~3火曜/午前10時~11時30分/御殿山コミセンほか	月3000円 向21-7700	ゼロからの中国語。会話を楽しみ、中国文化にもふれます

コミュニティ **境南コミュニティ協議会**
利用者の数が増えたのはお母さんパワーのおかげ?
平成25年度の1年間の活動を通じ一番感じたのは、窓口対応への利用者の評価が上がったことです。2年前から子育て世代のお母さんたちが、忙しい時間をやりくりして窓口を引き受けてくださり、そのまま運営委員になって活躍しています。昨年度はその数が倍増した結果、窓口の雰囲気もずいぶん変わりました。
コミセン内では子どもたちへの対応の難しさが常に話題に上りますが、自分の子どもに接するのと同じように子どもをひとりの人として、「遠慮しない、しかし無理強いはいしない」という窓口のお母さんたちの対応に、子どもたちが見せる素直な反応がとても新鮮です。それを目の当たりにし、つい上からの目線で子どもたちに接してしまうシニア世代の男性委員にとっては目からうろこの実践教育を受けている思いです。
子どもやお母さん世代を中心に利用者数が昨年比25%程度増えたのは、この窓口のお母さんパワーによるものだと思います。

コミセンの連絡先
●電話をかける際はお間違いないようご注意ください

●吉祥寺東(吉祥寺東町1-12-6)..... ☎21-4141	●吉祥寺南町(吉祥寺南町3-13-1)..... ☎43-6372	●中央(中町3-5-17)..... ☎53-3934	●けやき(吉祥寺北町5-6-19)..... ☎54-8719	●中央公園北ホール(八幡町2-5-3)..... ☎56-0055
●本宿(吉祥寺東町3-25-2)..... ☎22-0763	●御殿山(御殿山1-5-11)..... ☎48-9309	●中町集会所(中町1-28-5)..... ☎53-2251	●西久保(西久保1-23-7)..... ☎54-8990	●関前(関前2-26-10)..... ☎51-0206
●吉祥寺西(吉祥寺本町3-20-17)..... ☎55-3297	●本町(吉祥寺本町1-22-2)..... ☎22-7002	●西久保(西久保1-23-7)..... ☎54-8990	●緑町(緑町3-1-17)..... ☎53-6954	●関前分館(関前3-16-6)..... ☎51-0206
●吉祥寺西分館(吉祥寺本町4-10-7)..... ☎55-3297	●吉祥寺北(吉祥寺北町1-22-10)..... ☎22-7006	●八幡町(八幡町3-3-16)..... ☎54-0169	●境南(境南町3-22-9)..... ☎32-8565	●西部(境5-6-20)..... ☎56-2888
			●桜堤(桜堤3-3-11)..... ☎53-5311	