

●武蔵野市ホームページ
<http://www.city.musashino.lg.jp/>
携帯電話版は末尾に m/ を。



紙面から

- 特集 安全でおいしい水を届けて60年 … 10
- 市民税・都民税に関するお知らせ …… 2
- すすくすく泉 グループ保育入所者募集 …… 4
- むさしのジャンボリー参加者募集 …… 8

発行 ● 武蔵野市 編集 / 総合政策部秘書広報課 〒180-8777 武蔵野市緑町2-2-28 代表電話 ☎0422-51-5131

エネルギーを賢く使って持続可能な社会へ

環境には、エネルギー・ごみ・水・緑などさまざまな要素があり、緑や水が気温の上昇を抑えエネルギー使用量を抑制したり、ごみ減量が処理にかかるエネルギー使用量の削減につながるなど、互いに関わり合っています。また、私たちの生活は、電気・ガス・ガソリンなどのエネルギーによって支えられています。私たち一人ひとりが日ごろのエネルギーの使い方を工夫し、持続可能な社会を目指しましょう / 環境政策課 ☎60-1841

エネルギーの「見える化」で、総使用量の削減を目指しましょう

電気のコマメな消灯やエアコンの温度設定などの省エネ、太陽光発電システムの設置などの創エネに加えて、さらにエネルギーを賢く使う意識が必要です。そのためには、エネルギーの「見える化」が有効です。使用量を細かく確認することで、これまでの使い方の無駄を知ることができ、省エネ・創エネの効果も実感しやすくなります。



家庭での「見える化」の取り組みへの支援

●省エネ・創エネ機器の設置に助成をしています
家庭でのエネルギーの「見える化」を推進するため、HEMS(家庭用エネルギー管理システム)の設置を前提とした省エネ・創エネ機器の設置費用に対する助成を行っています。国・東京都などの助成制度とあわせて利用できます。

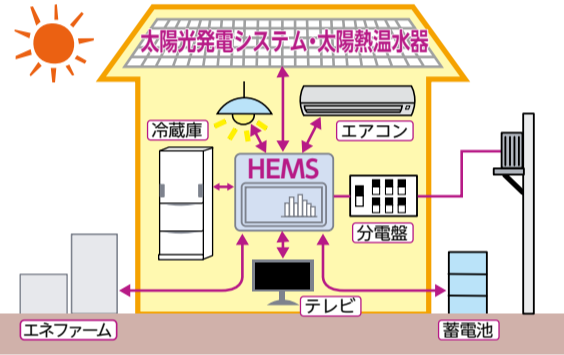
助成対象機器	助成金額
HEMS	3万円
住宅用太陽光発電システム	1kWあたり3万円(上限5kW)
住宅用太陽熱温水器	5万円
家庭用燃料電池コージェネレーションシステム(エネファーム)	6万円

公共施設での取り組み

●エネルギー使用量の「見える化」を始めます
小・中学校、コミセンなどの公共施設において、東京電力・東京ガスと連携して「見える化」を行い、使用量の削減に取り組みます。家庭でも利用できるサービスがあります(要会員登録、無料)。

でんき家計簿 ☎東京電力 ☎0120-995-662
myTokyoGas ☎東京ガス ☎0570-002211

●太陽光発電システムの設置を進めています
市内小・中学校16校を含む28カ所への設置が完了しています。総発電量は年間約50万kWhで、小・中学校では1~2割の電気を賄っています。発電量や発電の仕組みは、各施設に設置されたパネルで確認することができ、環境教育にも役立っています。また、災害による停電時でも、発電した電力を使用できる機能を整備し、防災機能を強化しています。



HEMSは、家庭内のエネルギーの利用状況を簡単に確認できる管理システムで、各家電の使用方法を工夫することで節電に役立てることができます。

HEMS使用のイメージ(一例)

- エコワットの貸し出し:家電製品の消費電力量と電気使用料金を、家庭で簡単に測れる機器「エコワット」(=写真)を無料で貸し出しています。
- エコ・カレンダーの配布:家庭での電気・ガス・水道の使用量を記録し、前年の使用量や料金と比較できるエコ・カレンダーを市役所などで配布しているほか、市ホームページから印刷できます。



第四期環境基本計画(平成28~32年度)の策定を開始します

市の環境施策の基本的な方針を定める第四期計画の策定を今年度開始します。環境市民会議において検討を進め、今後、ワークショップなどを開催して市民の皆さまから意見をお聴きします。ご協力をお願いします。

6月は環境月間 環境展を開催します

6月2日(月)~6日(金) / 午前8時30分~午後5時 / 市役所1階ロビー / エネルギー・ごみ・水・緑など環境に関わるさまざまな取り組みをパネル展示などでお知らせします



市議会から定例会開催のお知らせ

第2回市議会定例会を右記の日程で開催します。本会議の様を市議会ホームページにて生中継しますのでご覧ください。日程などは変更することがあります。ホームページで確認してください。

期日	会議名
6/11(水)	本会議(一般質問)
6/12(木)	本会議(一般質問など)
6/13(金)	本会議(議案上程など)
6/16(月)	本会議予備日
6/18(水)	総務委員会
6/19(木)	文教委員会
6/20(金)	厚生委員会
6/23(月)	建設委員会
6/24(火)	外環道路特別委員会
6/26(木)	本会議(委員会審査報告など)

今定例会で審議する請願・陳情の提出期限は、6月5日(木)です。所定の用紙(議会事務局で配布、市議会ホームページ <http://www.city.musashino.lg.jp/shigikai/> から印刷可)での提出が必要です / 議会事務局 ☎60-1883



新クリーンセンター建設とごみ減量

武蔵野市長 邑上守正

5月から新武蔵野クリーンセンターの建設がスタートしました。老朽化に伴い、現施設の敷地内側に新施設を建設するものです。施設周辺の地域の皆様の深いご理解とご協力があって、クリーンセンターが稼働でき、また新施設の建設が進められることに感謝いたします。

ごみ減量も、さらなる取り組みが必要です。多摩地域の中で私たちのごみの量は最も多い状況です。昨年度の1人1日当たりのごみ排出量は、675グラムと一昨年度より1グラムしか削減できませんでした。目標は600グラムです。さらなる減量にご協力ください。排出量が多い原因は、単身世帯や小規模事業所の多さを推測していましたが、昨年度に実施した調査によれば、若い世代の単身世帯の平均値は低く、小規模事業者のごみ総量は全体の5%に過ぎませんでした。本市は転出入が多く、引越の際に出るごみも排出量の多い要因となっています。マイバックの利用、生ごみの水切り、紙類の分別徹底など日々のごみ減量の努力とともに、不要になった家具などは必要人に利用してもらい、再利用も進んでいきましょう。



新クリーンセンター建設工事

市ホームページに邑上市長の活動日誌を掲載しています。

人口と世帯

〔平成26年5月1日現在、()は前月比〕

人口 14万1860人(276人増) 世帯数 7万3891世帯(226増)
●男 6万8159人(107人増) ●女 7万3701人(169人増)
(うち外国人住民数)2366人(18人増)

むさしの-FM(78.2MHz)「マイシティむさしの」

月~金 9:30 12:15 13:30 14:45 16:45 18:30
土 9:30 11:45 12:45 15:30 16:45 18:30
日 9:30 11:45

ケーブルテレビ(11ch)「むさしのシティニュース」

月~金 6:30 12:00 19:00 22:30
土・日 6:30 12:00 18:45 22:30

お知らせ

文中の敬称略

■市民税・都民税に関するお知らせ

●平成26年度納税通知書の発送

6月10日(火)に発送します／納期限第1期:6月30日、第2期:9月1日、第3期:10月31日、第4期:平成27年2月2日／26年度課税証明書は6月10日から発行します。

●平成26年度個人住民税の主な改正点

◎個人住民税(市・都民税)均等割税率の改正:東日本大震災からの復興を図り、地方公共団体が実施する防災施策に必要な財源を確保するため、個人住民税の均等割の標準税率を引き上げる臨時特例が定められました。平成26年度～35年度に限り、市民税・都民税の各均等割税率に500円が加算されます。

年額	改正前	改正後
市民税	3000円	3500円
都民税	1000円	1500円
合計	4000円	5000円

◎給与所得控除の上限設定:その年中の給与等の収入金額が1500万円を超える場合の給与所得控除額について、245万円の上限が設けられました。

◎ふるさと寄附金にかかる特別控除額の改正:平成25年分から復興特別所得税が創設されたことに伴

い、「ふるさと寄附金(都道府県または市区町村に対する寄附金)」に係る個人住民税の寄附金控除について、平成26年度～50年度の各年度に限り、特例控除額の算定に用いる所得税の限界税率に、復興特別所得税率(100分の2.1)を乗じて得た率を加算する措置を講じることとされました。

●公的年金からの引き落とし(特別徴収)について

4月1日現在65歳以上の公的年金受給者で、年金所得に係る住民税の納税義務のある方は、公的年金からの引き落とし(特別徴収)の対象です(以下「年金特徴」)／年金特徴される税額は、前年中の年金所得から算出される税額に限られます。

◎平成26年10月から年金特徴が開始される方:昭和23年4月3日～24年4月2日生まれの方または昭和23年4月2日以前生まれで平成25年度に年金特徴が中止になった方など／年金所得に係る税額のうち半分を6・8月に納付書で納め、残額が10・12月、27年2月に支給される年金から特別徴収されます。詳しくは市ホームページをご覧ください。

☎市民税課 ☎60-1823

ごみとリサイクル

クリーンセンター ☎54-1221、粗大ごみ受付センター ☎60-1844
ごみ総合対策課 ☎60-1802 (〒180-0012緑町3-1-5)

■ごみの最終処分場延命のためにご協力をお願いします

ごみは自治体ごとに処理することが原則ですが、多摩地域は独自に最終処分場を設置することが困難なことから、25市1町で東京たま広域資源循環組合を設置し、日の出町の皆さんの理解のもと、昭和59年に谷戸沢処分場、平成10年に二ツ塚処分場を開場し最終処分を行ってきました。

現在は、ごみの焼却灰をセメント原料として再利用するエコセメント化施設を設置し、焼却灰の埋め立ては行っていませんが、最終処分場の延命は大きな課題です。また、不適正な排出がなされるとごみの搬入に支障をきたす恐れがあります。

ごみを排出する場合、最後にどこに行くかを強く意識する必要があります。日の出町の皆さんの負担を考え、ごみの減量と分別の徹底をお願いします／☎ごみ総合対策課



二ツ塚処分場

■6月の燃やさないごみの収集日

町(丁目)名	収集日
吉祥寺南町	第1・3火曜 3日・17日
御殿山、吉祥寺本町2・3・4丁目、吉祥寺北町、中町	第1・3水曜 4日・18日
吉祥寺東町、吉祥寺本町1丁目	第1・3金曜 6日・20日
緑町、八幡町	第2・4水曜 9日・23日
西久保、関前、境1・3丁目、境南町	第2・4水曜 11日・25日
境2・4・5丁目、桜堤	第2・4木曜 12日・26日

☎ごみ総合対策課

粗大ごみ収集
粗大ごみは一日の収集件数に上限があります。申し込みは収集希望日から2週間前程度の余裕をもってお願いします。
市では、テレビ・エアコン・洗濯機・衣類乾燥機・冷蔵庫・冷凍庫・パソコンの収集は出来ません。販売店または家電リサイクル受付センター ☎042-485-1681、パソコン3R推進協会 ☎03-5282-7685にご相談ください／☎粗大ごみ受付センター

「うめたてち うまるとたいへん へらしましょう」 古田正人さん(一小4年)
セカンドステージ! 武蔵野ごみチャレンジ600グラム宣言中

市政センター
▷吉祥寺 〒180-0004 吉祥寺本町1-10-7商工会館2階 ☎22-1821
▷中央 〒180-0006 中町1-2-8 ☎56-3800
▷武蔵境 〒180-0022 境2-10-27 ☎53-2200

■市民安全大会を開催します 目指そう!安全・安心なまち



6月14日(土)午前10時～正午／スイングホール／①感染症対策講話②防犯講話③防災講話④振り込め詐欺実演講話／無料／車での来場不可／☎当日、直接会場へ／☎安全対策課 ☎60-1916

■樹木の適正管理をお願いします

敷地内の樹木が道路上や隣地に張り出すと見通しが悪くなり事故の原因となることがあります。また、折れた枝の落下、倒木などにより樹木の持ち主が責任を問われることもあります。定期的に点検するなど、適正な管理をお願いします。なお、1.5mの高さにおける幹回り1.3m以上または高さが10m以上の樹木などは、保存樹木の指定を受けることで賠償責任保険の加入、樹木医の派遣など維持管理上の支援制度もありますのでご相談ください／☎緑のまち推進課 ☎60-1863

■40歳以上の方は特定健康診査・特定保健指導を受けましょう

6月1日からメタボリックシンドローム(内臓脂肪症候群)に着目した特定健診・特定保健指導を実施します。病気の早期発見・早期治療にもつながりますので、ぜひ受診しましょう／無料／受診票・保険証持参／国民健康保険加入者で健診の結果、生活習慣病発症のリスクがあると判定された方には、保健指導の案内を送付。保健師・管理栄養士による支援を無料で行います。



対象者	内容	申・問
①市国民健康保険(国保)加入者(今年度40～75歳になる方)*	問診、身体計測(75歳以下は腹囲含む)、血圧、尿、血液、心電図、便潜血、胸部X線、上部消化管X線(65歳以上)など	対象者に健診の前月末に受診票を送付(同封の実施医療機関一覧表に記載の医療機関で受診)／健康課 ☎51-0700
②後期高齢者医療制度加入者		生活福祉課 ☎60-1849
③生活保護受給者(40歳以上)		
④ほかの医療保険(協会けんぽ・共済組合など)加入者(40歳以上)	特定健診は各医療保険者が実施します。実施方法・受診期間などはご加入の医療保険にお問い合わせください	

*市国保を脱退した方は、市の受診票を利用できません。新しく加入した医療保険者にお問い合わせください。

◎市では、健診のほかにも、がん検診や眼科健診、健康相談などを実施しています。お気軽にお問い合わせください／☎健診・保健指導について:健康課 ☎51-0700、国保の資格などについて:保険課 ☎60-1834

■会議などの開催と傍聴

会議名	日時	会場	傍聴・議題など	申・問
教育委員会定例会	6月4日(水) 午後1時30分	市役所 教育委員会室	10名(先着順)	当日、直接教育企画課 ☎60-1894へ
障害者計画・第4期障害福祉計画策定委員会	6月9日(月) 午後6時	市役所 811会議室	10名程度(先着順)／現計画の進捗状況などについて	当日、直接会場へ 障害者福祉課 ☎60-1904

*いずれの会議も傍聴できます

■「市報むさしの」は、全戸配布のほか、市の施設、JR3駅などに置いてあります。視覚障害の方のために、音声版「声の市報」も作成しています／☎秘書広報課 ☎60-1804

お知らせ／ごみとリサイクル

■ムーバスのリアルタイムの
運行状況が確認できます

各バス停に掲示している2次元バーコードを携帯電話で読み取ると各バス事業者のホームページ(バスナビ)につながり待ち時間などを確認



ステッカーイメージ

できます(登録不要、情報料無料、通信費はかかります)／**国土交通対策課**☎60-1859、**関東バス武蔵野営業所**☎51-2191、**小田急バス武蔵境営業所**☎31-6191

■高齢者福祉計画・第6期介護保険
事業計画の策定が始まりました

◎策定委員会の設置:介護保険事業計画(平成27~29年度)を高齢者福祉計画と一体的に策定するため委員会を設置し、5月13日に第1回を開催しました。今後、市民意見交換会や意見公募などを行い計画案を策定します。委員会の傍聴は市報、市ホームページに掲載、会議要録も市ホームページで公開／任期:5月13日~27年3月31日。

◎委員長○副委員長(五十音順)

浅野彰	市訪問介護事業者連絡会議
蒲池史郎	市歯科医師会
塩田幸子	市地域福祉活動推進協議会
鈴木佳與子	公募市民(西久保在住)
武田好乃	市居宅介護支援事業者連絡協議会
田原順雄	市医師会
藤澤節子	市薬剤師会
星田正	公募市民(吉祥寺北町在住)
◎森本佳樹	立教大学コミュニティ福祉学部教授
矢島和美	市民生児童委員協議会
○山井理恵	明星大学人文学部教授

◎第2回会議:6月16日(月)午後6時30分/市役所811会議室/傍聴15名程度(先着順)。直接会場へ。

◎地域包括ケアシステム検討委員会報告書:市では平成25年6月~26年3月に、「地域包括ケアシステム検討委員会」を設置し、今後の少子高齢化の進展や介護保険制度の見直しなどに対して、市が行うべき取り組みや課題を整理しました。報告書は、計画策定の基礎資料とします/高齢者支援課・市政資料コーナーで配布。市ホームページに掲載/国土課☎60-1845

■台風や大雨に備えましょう

◎道路上の雨水まスの清掃にご協力ください:
市では定期的に道路上にある雨水まスの清掃



を行っています、落葉などで道路の冠水が発生することもあります。雨水まスのふたについてのごみを取り除くだけでも、詰まりが解消し、冠水を防ぐことができますので、自宅周辺の雨水まスの清掃にご協力をお願いします/国土課☎60-1857

◎土のうの配布:水害に備え、応急対策用の土のうを用意しています。必要な場合は、防災課までご相談ください。なお、配布した土のうの回収は行いません/国土課☎60-1821

■家族介護を支援しています

◎家族介護用品支給事業:①~④すべてに該当する方を介護する家族(一人暮らしの場合は本人)に紙おむつなどの介護用品を支給①市内に住所があり在宅である②常時おむつを着用する必要がある③介護保険の要介護3~5④市民税非課税世帯に属する/申請書は市ホームページから印刷可。

◎家族介護者交流マップ(平成26年度版)を配布:家族を介護している方が不安や悩みを話し、情報交換などの交流ができる場のガイドマップ/市役所、各在宅介護支援センター・市政センター・図書館などで配布/無料。

国土課☎60-1846

■スズメバチなどの巣の駆除に
用具貸し出しと助成

スズメバチなどの巣を自分で駆除する方に、駆除スプレーとハチ防護服を無料で貸し出します。自主駆除が困難な場合は、市が指定する専門業者(井之頭造園協同組合☎21-9261)に依頼してください。費用の一部を助成。6月末までの早期の巣は小さいため駆除費用が少なく済みます/環境政策課☎60-1842

	助成額	本人負担額
スズメバチ	7200円	9000円
6月末まで	5960円	7000円
オオスズメバチ	2万2320円	9000円
その他のハチ	3640円	5000円

■障害者就労支援施設などからの
物品などの調達方針を策定

障害者就労支援施設などで就労する障害者の自立促進を図ることを目的に、調達方針を策定しました。市が行う物品または役務の調達に際しては、同施設などからの調達の推進に取り組み、年度ごとに調達結果を公表します/障害者福祉課☎60-1847

■申込要領

ハガキ・ファクス・Eメールの記入例

- ① 行事名(コース)
- ② 住所
- ③ 氏名(ふりがな)
- ④ 電話番号

- ほかに記入事項のある場合は、記事に明示します
- 特に記載のない場合、1行事(コース)につき本人1回(家族対象のものは1家族1回)の申し込みです
- 往復ハガキの場合は返信用にも住所・氏名を記入
- 申込先の市内施設の住所は、見出し部分や頁下の欄外、最終頁をご覧ください(市役所内の課へは〒180-8777で届きます。住所不要)
- 受け付け開始日について表記のないものは発行日1日・15日各施設の開館時間より受け付けます

■民宿宿泊助成-夏休みは南房総の白浜へ

7月19日(土)~8月24日(日)泊まで(南房総白浜海女まつりは7月20日(日)、海開きは7月25日(金))/千葉県南房総市白浜町の民宿11軒/市内在住の方(1回限り2泊まで)/助成後の宿泊料(1泊2食付):大人(中学生以上)4520円、子ども4304円、幼児(1歳~未就学児で食事なしの場合)1700円、1歳未満無料/申し込み後、7月上旬に郵送される利用券を民宿に提示し精算/申6月20日(消印有効)までにハガキ・ファクス(申込要領参照し、宿泊希望者名<大人・子ども・幼児・乳児の表記と幼児は年齢も明記>、希望日、駐車場の要・不要も明記)で白浜町民宿組合☎0470-38-2656、FAX0470-28-5309(〒295-0102南房総市白浜町白浜627-9)へ(受付時間:日・水曜除く午前10時~正午、午後1時~4時)/交流事業課☎60-1806



南房総市白浜の塩浦海岸海水浴場

■下水道使用料等検討委員会
委員募集

公共下水道事業の適正な経営に関することや下水道使用料について検討を行う市民委員を募集/任期:6月~10月(会議4回程度、夜間)/市内在住で20歳以上の方(市のほかの委員との兼任不可)/2名(超えた場合選考)/報酬は市の規定による/申6月10日正午までに作文「下水道について日ごろ感じていること」(800字以内)を郵送・Eメール(申込要領参照)または直接〒180-8777下水道課☎60-1867、sec-gesuidou@city.musashino.lg.jpへ。

■16ミリ発声映写機の検定

搬入:6月18日(水)午前9時~午後

4時(正午~1時除く)/検定:6月19日(木)午前10時~午後4時。市役所教育委員会室/有効期間1年間/無料/映写機、付属品一式(故障は修理してから)と登録事項票(生涯学習スポーツ課で配布)を持って直接国土課☎60-1902へ。

■選挙人名簿・在外選挙人名簿の
縦覧

6月2日の定時登録で新たに選挙人名簿に登録された方、および3月3日以降に在外選挙人名簿に登録された方について名簿の縦覧ができます/6月3日(火)~7日(土)/午前8時30分~午後5時/選挙管理委員会事務局(土曜は宿直)/国土事務局☎60-1893

●6月のお知らせ●

■善意の寄附ありがとうございました

◎池田正晴様/青葉公園用地(吉祥寺北町2丁目16番)500.07m²/緑豊かな潤いのあるまちづくりに寄与するため。◎日本三曲協会代表者川瀬順輔様/琴一面/児童クラブ活動などで活用をするため。◎(株)朝日新聞吉祥寺販売名聞社代表取締役山光平様/15万4460円/ごみ処理事業への協力、地域貢献のため。◎(株)柏栄代表取締役笠原裕美子様/1万円/吉祥寺の杜宮本小路公園植栽などのため/園管財課☎60-1815

■市民会館8月分使用申込

仮申請:6月1日(日)~15日(日)/公開抽選:6月16日(月)午後1時30分/仮申請が重なった場合利用団体などによる公開抽選/本申請:6月20日(金)~30日(月)午前9時~午後8時/空き室は使用当日まで申込可/国土課☎51-9144

■シルバー人材センター☎55-1231

◎入会説明会:6月13日(金)/説明:午前10時30分/入会時研修:午後1時/同センター会議室/60歳以上の健康

で働く意欲のある方/家事・子育て支援、除草、駐輪場の管理、広報紙の配布、清掃、施設管理など/持ち物:年会費2000円、ゆうちょ銀行の通帳/申6月前日までに同センターへ。◎リサイクルセンター営業日:平日午前9時~午後3時(6月18日休業)。第4土曜(6月28日)午前10時~午後4時/再生家具や自転車などを販売/国土リサイクルセンター☎51-3448。◎会員製作手芸品・小物の展示販売:第1・3木曜(6月5日・19日)午前10時~午後3時。雨天・強風時はそれぞれ第2・4木曜/市役所正面玄関前/国土センター。◎庭木の手入れ申込み受付:平成26年9月~12月作業分。高木は要相談。申込み多数の場合は抽選/国土6月30日までにハガキで同センターへ。

■6月期児童手当・特例給付を
振り込みます

6月10日(火)に平成26年2月~5月分の手当を指定口座に振り込みます/国土子ども家庭支援センター☎60-1852

お知らせ



募集

「武蔵野の“農”風景に写ター！」 フォトコンテスト作品募集

市内に残る「農」風景の写真を募集します／市内在住・在勤・在学の方／カラーまたは白黒のL判または2L判。未発表作品。1人2点まで／**申問**8月15日(必着)までに応募用紙(生活経済課、各コミセン、JA東京むさし新鮮館(西久保1-18-10)で配布。市ホームページから印刷可)に写真を貼付し、郵送または直接〒180-8777生活経済課☎60-1833へ。



前年の市長賞「ぼくの畑を守ってね」

福祉型住宅(障害者用)入居者募集

1戸/1K(バス・トイレ付)／家賃2万～4万円／①～⑥のすべてに該当する方①市内に引き続き3年以上在住②健康で自立して日常生活を営める③住宅に困っている④申込者本人または同居の親族のうち1人が身体障害者手帳(1級～4級)、戦傷病者手帳(恩給法別表第1号表ノ3の第1款症以上)、愛の手帳(1～3度)、精神障害者保健福祉手帳(1・2級)の交付を受けている⑤平成25年中の所得が月額21万4000円以下(1人の場合)⑥申

込者本人または同居の親族が暴力団員でないこと／住宅困窮度順に決定／**申**6月2日～6日に申込書(住宅対策課、障害者福祉課で配布、市ホームページから印刷可)を直接住宅対策課☎60-1905、障害者福祉課☎60-1847へ／**申**住宅対策課

「くらしフェスタむさしの2014」消費生活展の参加団体募集

10月10日(金)・11日(土)開催／食・くらしの安全・環境問題など、消費生活全般に関する自主的な活動の成果を発表する団体・グループを募集。実行委員会形式で運営(第1回は6月13日(金))／**申問**6月12日までに消費生活センター☎21-2972へ。

市民文化祭の出演者募集

9月21日(日)の市民文化祭フェスティバルの出演者を募集／歌と楽器が中心の舞台(出演5分程度)／市内在住の方／人数制限・抽選の場合あり／費用の一部負担あり／**申問**6月10日(必着)までに往復ハガキ(3頁の申込要領参照)で〒180-8777芸文協市民文化祭係☎60-1856(生涯学習スポーツ課内。火・金曜午前9時～午後4時)へ。

嘱託職員などの募集

特に記載のないものは平成27年3月31日まで。更新の可能性あり。最長5年／PCパソコン(ワード、エクセル)操作のできる方／**普免**要普通自動車免許／**交**交通費あり(上限月額1万円)／面接前日までに通知(届かない場合要連絡)、提出書類の返却不可、結果は可否にかかわらず通知／**市民雇用創出事業** 中高年齢者・障害者雇用創出事業：採用・更新時に40歳以上65歳未満で市内に住居登録のある方。障害のある方は40歳未満でも可(業務に支障のない方)。

所属・職種・人数	業務・応募資格	勤務・報酬など	選考
管財課 当直業務 1名	夜間、休日などの窓口・電話対応、戸籍届出等受領、庁舎管理、緊急時の応急処置・関係機関への連絡・通報など／行政での職務経験なお可／ PC	7月1日～／月10日程度／平日午後4時45分～翌午前8時45分の7時間45分、休日午前8時30分～翌午前8時45分の15時間、午後10時～翌午前5時15分は仮眠時間／待機：平日午後3時45分～5時45分、休日午前7時30分～9時30分の各2時間(月5日程度)／月額18万7600円／ 交	書類審査、面接：6月17日(火)
申問 6月6日(金・必着)までに市販の履歴書(写真貼付)を郵送または直接〒180-8777管財課☎60-1816へ			
交流事業課 日本語・日本文化教師 1名	墨絵、日本舞踊、生け花、茶道、日本の礼儀作法、武道、書道、そろばんなどの実技指導／上記指導とルーマニア語または英語で日常会話ができ、①～③のいずれかに該当する方①正午～午後8時／日本大学で主・副専攻の日本語教育科目を履修し卒業②日本語教育能力検定試験に合格③日本語教師養成講座を420時間以上受講	派遣8月28日(木)～9月14日(日)、開講9月1日(月)～12日(金) 正午～午後8時／日本武蔵野センター(ルーマニア・ブラショフ市内)／月額1万5600円	書類審査、面接：7月3日(木)
申問 6月18日(水)午後5時(必着)までに、市販の履歴書(写真貼付)に指導可能な日本文化種目も記載し、応募の動機(800字程度)を添えて、メール・郵送または直接〒180-8777交流事業課☎60-1806、sec-koryu@city.musashino.lg.jpへ			
高齢者支援課 一般事務 1名	介護保険給付補助事務／ PC 市民雇用創出事業	8月10日～／週5日(月～金曜)午前9時～午後5時／月額21万4000円／ 交	書類審査、面接：6月24日(火)
申問 6月13日(金・必着)までに、市販の履歴書(写真貼付)を郵送または直接〒180-8777高齢者支援課介護保険係☎60-1845へ			
子ども育成課 保育士 1名	保育業務／保育士資格を有する方	7月1日～平成27年6月30日／週5日(月～金曜)午前8時30分～午後4時30分／弾力化対応／吉祥寺保育園／月額22万5300円／ 交	書類審査、面接：6月13日(金)
申問 6月12日(木・必着)までに、市販の履歴書(写真貼付)、保育士証の写しを郵送または直接〒180-8777子ども育成課☎60-1854へ			
生涯学習スポーツ課 一般事務 1名	生涯学習事業の庶務、運営、資料作成、窓口、電話対応など／ PC 普免 市民雇用創出事業	7月1日～／週5日(月～金曜)午前9時～午後5時／月額21万4000円／ 交	書類審査、面接：6月16日(月)
申問 6月10日(火・必着)までに市販の履歴書(写真貼付)を郵送または直接〒180-8777生涯学習スポーツ課☎60-1902へ			

子育て・教育

講師の方の敬称略

すくすく泉 グループ保育の入所者を募集(募集10名)



すくすく泉 完成イメージ

◎説明会：6月15日(日)午後2時～3時。◎申込受付：6月15日(日)午後3時～5時、16日(月)午後5時30分～7時、17日(火)午後5時30分～7時。市内在住の生後57日目～2歳児。申込書・就労証明書(子ども育成課・吉祥寺西コミセン窓口で配布、いずみ会ホームページ<http://sukukuizumi.net>から印刷可)、住民票、母子手帳を直接会場へ(郵送不可)／会場はすべて市民文化会館第一会議室／**申**子ども育成課☎60-1854、いずみ会☎77-0213(午前10時～午後4時)

新しい保育施設を開設します

施設名	日生吉祥寺保育園ひびき(仮称)
所在地	吉祥寺本町2-10-5三慶ビル2階
定員	40名
開設日	平成26年7月

市では、待機児童の解消へ向けて新しい保育施設の開設を進めています／**申**子ども育成課☎60-1854、(株)日本生科学研究所☎03-3341-8021

就学相談を受け付けます

平成27年度に就学予定で、心身の発達に不安や気がある児童の就学相談を受け付けます／6月10日(火)～7月31日(木)(以後も随時受付)／市内在住で来年度新1年

生になる、次のいずれかに該当する児童：①心身の発達に不安や悩みがある②盲・ろう・特別支援学校中等部または中学校特別支援学級に就学を希望③現在就学猶予を受けているが就学を希望／**申問**事前に電話で教育支援課☎60-1908へ。

子育てひろばボランティア養成講座～ママの時間をキャリアにチェンジ!

講義：7月1日(火)・8日(火)・14日(月)。実習：希望する1日／全4回／午前10時30分～午後0時30分／武蔵野プレイスフォーラム(8日は市役所412会議室)／乳幼児・小学生の保護者で地域の子育て支援に関心のある方／20名(全回参加できる方優先し超えた場合抽選)／子育て期における地域貢献やキャリア形成の視点から子育てひろばボランティア活動について学ぶ／坂本純子(新座子育てネットワーク)／無料／託児：市内在住者のみ、各9名(講義のみ。超えた場合抽選)、無料／**申問**6月13日までに電話・Eメール(3頁の申込要領参照し、託児希望は子どもの氏名くふりがな)、生年月日、性別も明記)または直接子ども政策課☎60-1239、sec-kodomoseisaku@city.musashino.lg.jpへ。

子育て支援講座 講演会「思春期の心～揺れ動く心にどう向き合うか～」

7月4日(金)午前10時～正午(開場9時30分)／市役所811会議室／思春期の子どもの保護者、関心のある方／80名(先着順)／渡辺友香(保健学博士)／無料／**申**当日、直接会場へ／**申**教育支援センター☎60-1899

消費生活センター クリーニングでのトラブル

事例 買ったばかりの冬物のコートを初めてクリーニングに出したら、表面の光沢がなくなり、白っぽく風合いが変わった。数回しか着ていないので、購入代金を請求したい。

アドバイス 事例のコートはレーヨン混紡で、クリーニングにより表面が変化し、光の反射が変わり、白っぽく見えたものと思われそうです。光沢がある、柔らかい、ファッション性が高いなどの商品は、購入時に表面加工がされている場合も多く、クリーニングにより、風合いが変化することがあります。

また、衣類は、時間の経過とともに汚れや傷みなどで変化していくので、クリーニングで購入時の状態に戻るわけではありません。

クリーニングでのトラブルは、衣類の性質により生じたもの、クリーニング店のミス、自宅での保管方法によるものなどさまざま、原因の特定が困難ですが、トラブルが発生した場合は、まずはクリーニング店に原因の究明を求めましょう。

賠償を求める際の目安として「クリーニング事故賠償基準」がありますが、必ずしも消費者の希望どおりに解決できるものではありません。賠償額は、購入時からの月数と耐用年数により変化し、購入時の価格が補償されるわけではありません。また、商品引き取り6カ月以降の補償はされません。これらを理解して、上手にクリーニングを利用しましょう。

消費生活センターでは、消費生活に関するさまざまな相談をお受けしています。**相談専用電話**は☎21-2971／相談時間：平日午前9時～午後4時。市内在住・在勤・在学の方が対象／相談無料

申消費生活センター☎21-2972

募集／子育て・教育

市関連施設

●商工会館〒180-0004吉祥寺本町1-10-7／観光機構(1階)／消費生活センター(3階)●市民協働・ボランティアセンター武蔵野／福祉公社〒180-0001吉祥寺北町1-9-1●障害者総合センター〒180-0001吉祥寺北町4-11-16●福祉作業所〒180-0001吉祥寺北町4-12-20●総合体育館〒180-0001吉祥寺北町5-11-20／生涯学習振興事業団(1階)／野外活動センター／市体育協会(3階)●シルバー人材センター〒180-0006中町3-5-16●高齢者総合センター〒180-0012緑町2-4-1●みどりのこども館〒180-0012緑町2-6-8●障害者福祉センター〒180-0011八幡町4-28-13●むさしのヒューマン・ネットワークセンター〒180-0022境2-10-27武蔵野市政センター2階●国際交流協会〒180-0022境2-14-1スイング9階●市民会館〒180-0022境2-3-7●武蔵野プレイス〒180-0023境南町2-3-18

■平成26年度児童手当・特例給付、児童育成手当の現況届はお早めに

児童手当・特例給付、児童育成手当を受けている方は、現況届(5月末に郵送)を提出してください。提出がないと、受給資格があっても6月分以降の手当は支給できません。児童育成手当受給者の方で、昨年の所得が所得制限を超えている場合などでも、必ず提出してください。現況届が届かない場合はご連絡ください。今年度は受付場所が異なりますので、ご注意ください。6月30日までに郵送(〒180-8777子ども家庭支援センター)または直接市役所413会議



室、各市政センター(夜間窓口を除く)へ。○児童手当・特例給付支払通知の送付回数を変更します:これまでの年3回(2・6・10月)から年1回(10月のみ)に変更し、1年分の支給予定日を通知します/☎子ども家庭支援センター☎60-1852

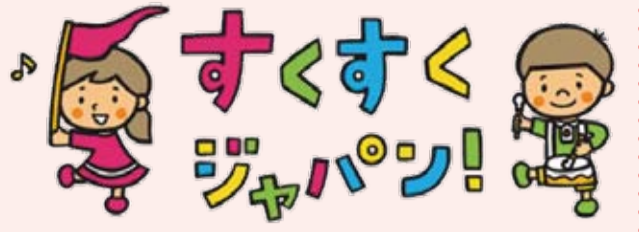
■平成27~30年度使用 小学校教科書見本の展示

6月5日(木)~26日(木)/午前9時30分~午後8時(土・日曜、祝日は5時まで、金曜・第1水曜閉館)/中央図書館3階/感想・意見は指定用紙で意見箱へ/☎指導課☎60-1897



子ども・子育て支援新制度がスタートします

日本の子ども・子育てをめぐるさまざまな課題の解決を目指して制定された「子ども・子育て支援法」などに基づき、平成27年4月から「子ども・子育て支援新制度」が本格的に始まります。新制度は、①認定こども園の制度改善などを通じた質の高い幼児期の学校教育、保育の総合的な提供②保育の量の拡大・確保、教育・保育の質の改善③地域の子ども・子育て支援の充実を目的としています。市では、子どもや子育て家庭の状況および需要の調査を行い、地域の実情を反映した事業計画を策定するために、同法に基づく子ども・子育て会議の役割を兼ねた子どもプラン推進地域協議会でご意見をいただきながら準備を進めています。新制度に向けた準備の進捗状況などの情報については、市ホームページなどで順次提供していきます/☎子ども政策課☎60-1851、子ども育成課☎60-1854



■ひとり親家庭のための制度

父母の離婚、死亡などにより児童と生計を同じにしているひとり親家庭など(1~3は父または母が重度の障害がある場合を含む)を対象に実施しています。

Table with 5 columns: No., Name, Content, Target, Remarks, and Inquiries. Lists various support programs like child maintenance allowance, medical cost assistance, and home help services.

6月の相談ごと(無料)

指定外土・日曜、祝日、休館日休み。☎予約制 健康相談は、11頁に掲載

Large table listing consultation services by category (General, Disability, Elderly, Children/Women, Foreigners) with columns for Name, Date/Time, and Location.

吉祥寺本町在宅介護支援センター: 吉祥寺本町4-20-13 / 武蔵野赤十字在宅介護支援センター: 境南町1-26-1 / 教育支援センター: 大野田小地下1階(吉祥寺北町4-11-37) / 帰国・外国人教育相談室: 四中学習センター3階(吉祥寺北町5-11-41) / ハビット: 緑町2-6-8みどりのこども館内 / 協同ネット: 三鷹市下連雀1-14-3 / 市民こころの健康相談室: 西久保1-6-25 西川ビル3階 / 武蔵野三鷹地域センター: 西久保3-1-22

講座・講習

講師の方の敬称略

デートDV防止講座

「その恋本当に大丈夫？」

6月9日(月)午後4時40分～6時10分



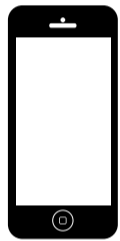
女性に対する暴力根絶のためのシンボルマーク

成蹊大学3号館102教室(吉祥寺北町3-3-1) / 市内在住・在勤・在学の方 / 150名(申込順) / 恋愛での思い込みやとらわれを捨て、恋人と豊かな関係を築く方法を大学生と考える / 西山さつき(NPO法人レジリエンス副代表) / 無料 / 子ども同伴受講不可 / 申込電話・ファクス・Eメール(3頁の申込要領参照)でむさしのヒューマン・ネットワークセンターへ

消費生活講座

「初心者向けiPhone講習会」

6月27日(金)①午前10時～正午②午後2時～4時 / 消費生活センター / 市内在住・在勤・在学の方 / 各20名(申込順) / 基本的使い方、詐欺などの被害にあわ



ない・災害などから身を守る方法など / スマホの学校 / 無料 / 託児:1歳～未就学児、各5名 / 本体内用あり / 申込同センターへ

市民活動マネジメント講座～組織運営～「活動が続く環境作り」

6月29日(日) / 第1部:午後1時30分～3時30分「仲間がつながる団体になる」.第2部:午後4時～6時「長続きしていくための財源を知る」 / 武蔵野プレイスフォーラムA / 興味のある方 / 各30名(先着順) / 団体活動を継続していくために必要な運営方法を学ぶ / 手塚明美(NPO法人藤沢市市民活動推進連絡会理事) / 各700円 / 申込電話・Eメール(3頁の申込要領参照し、希望講座も明記)または直接同館市民活動担当へ

認知症サポーター養成講座

6月24日(火)午後2時～3時30分 / 武蔵野プレイス / 市内在住・在勤・在学の方 / 30名(申込順) / 認知症の基本的な知識、認知症の方への接し方、市の現状など。受講者にはサポーターの証であるオレンジリングを進呈 / 無料 / 申込6月20日までに高齢者支援課へ



オレンジリング



認知症サポーターキャラクター

森の市民講座「シルクスカーフの草木染めとジャガイモ掘り体験」



6月21日(土)午前10時30分二俣尾・武蔵野市民の森自然体験館(青梅市二俣尾4-1115)集合～午後4時ごろ同所解散 / 市内在住・在勤・在学の方(小学生以下保護者同伴) / 25名(超えた場合抽選) / 東京の森の現状の話聞き、森の散策をした後、シルクスカーフで草木染め。合間にみんなでわいわいジャガイモ掘り体験 / エンジョイ・フォレスト女性林研 / 無料 / 汚れてもよい服装と履きなれた靴で、昼食を持参 / 申込6月11日(必着)までに往復ハガキ(3頁の申込要領参照し、在勤・在学者は勤務先・学校名・学年、小学生以下は保護者名も明記)で180-8777緑のまち推進課へ

介護者のための料理講習会「バランスの良い食事で身も心も健康に！」

6月20日(金)午前10時～午後1時30分 / 吉祥寺南町コミセン / 高齢者を介護している方、栄養に関心のある方 / 15名(初参加者優先し超えた場合抽選) / 黒豆入りごはん、カブのスープ、肉巻きポテト

焼き、レンコン蒸し、パンプキンパイ。ゆとりえ在宅介護支援センター職員同席の懇談あり / 市協力栄養士(高齢者食事学研究会) / 600円(材料費) / 申込6月16日までに高齢者支援課へ

引きこもりサポート事業「それいゆ」家族セミナー

6月21日(土)午後2時～4時30分 / 総合体育館大会議室 / 不登校・引きこもりなどの悩みをもつ家族など / 若者が「一歩」を踏み出すとき(事例紹介) / 文化学習協同ネットワーク若者支援事業部スタッフほか / 無料 / 主催:武蔵野市 / 当日、直接会場へ / 文化学習協同ネットワークへ

緑の市民講座「真夏に元気なサンパチェンスを育てよう！」

6月26日(木)午前10時～正午 / 市役所812会議室 / 市内在住・在勤・在学の方 / 30名(超えた場合抽



選) / 人はなぜ花に魅せられるのか / 小杉波留夫(サカタのタネ花卉開発グループ) / 教材費500円 / 申込6月13日(必着)までに往復ハガキ(3頁の申込要領参照し、在勤・在学者は勤務先・学校名も明記)で180-8777緑のまち推進課へ

ガイド&GUIDE

各事業への申込方法 申し込みの際は、必ず行事名、住所、氏名(ふりがな)、電話番号を明記してください。●市の主催事業ではありませんので、申し込みや問い合わせは各記事の主催者へ。●講師の方などの敬称略

講座・講習・イベント

テンミリオンハウスそ～らの家親子でリトミック

6月3日・10日・24日の火曜 / 午前10時～10時30分 / 1～3歳児と親 / 各10組(申込順) / 音楽で全身を動かし楽器で遊びます / 1組1000円 / 申込そ～らの家へ

テンミリオンハウスくるみの木

くるみマーケット:6月7日(土)午前10時.手作り小物、焼き菓子、チヂミ、新鮮無農薬野菜、古本などの販売.当日、直接会場へ.◎介護家族のひろば:6月14日(土)午前10時30分～正午.20名(申込順).一緒に在宅介護を考えませんか.酒井陽子(三鷹武蔵野社会福祉士会).200円 /

申込くるみの木へ38-7552(中町3-25-17)

亜細亜大学アジア研究所公開講座

6月7日～7月5日の毎週土曜(全5回) / 午後2時～3時45分 / 同大5号館1階512教室(境5-24-10) / 300名(申込順) / 「後戻りできない韓国の対中傾斜」奥田聡(同研究所教授)、「東アジア経済統合と中国-日本との競争から米国の主導権争いへ」石川幸一(同研究所教授)ほか / 3000円 / 申込電話またはEメールで同大学総合企画部学務課へ

特別養護老人ホームさくらえん

施設介護サポーター養成講座:6月9日(月)・12日(木)・13日(金) / 午前10時～午後4時30分 / 1日のみ参加も可 / 10名 / 高齢者について、介護体験など / 無料(昼食付) / 申込同施設へ ◎施設介護サポーター養成講座:6月16日(月)午後2時～3時30分 / 15名 / 高齢者の食事と栄養(試食会あり) / 無料 / 申込同施設へ

まちぐるみ子育て応援事業～Babycafe ねえねえ開催～@母乳育児を語ろう

6月9日(月)午前11時～午後1時 / クラフトハウスぱく(関前3-10-6) / 0～3歳児の保護者 / 8組(申込順) / ランチを食べながら母乳育児について専門家と語り合ひましょう / 吉澤志麻(国際認定ラクテーションコンサルタント) / 500円 / 申込Eメールでモプロジェクトuketuke@mamanohane.infoまたは電話でクラフトハウスぱくへ

講演会「がんは予防できるか」

6月11日(水)午後3時～4時30分 / 商工会館市民会議室 / 90名(申込順) / 飯塚啓介(アイクリニック院長) / 無料 / 申込6月6日までに商工会議所へ

「認知症」正しい知識と最新治療・効果的なケア

6月13日(金)午後6時 / 吉祥寺本町クリニック(吉祥寺本町3-11-1-2階) / 市内在住の方、認知症支援者 / 高齢者医療と認知症治療の実践 / 高野喜久雄(総泉病院名誉院長) / 無料 / 申込吉祥寺本町在宅介護支援センターへ

地域交流会「手打ちうどんの会」親子参加者募集

6月18日(水)午前10時～午後1時 / 高齢者総合センター2階デイスサービスセンター / 親子10組(申込順) / デイスサービスの利用者とうどんを手作り・試食 / 700円(食事代.未就学児無料) / エプロン、三角巾、上履き持参 / 申込同センターへ

家族介護教室「みどりの輪」

6月18日(水)午後1時30分～3時 / 高齢者総合センター / 介護経験者、家族介護に関心がある方 / 20名(申込順) / 福祉用具見本展示と専門員による解説、座談会 / 申込同施設在宅介護支援センターへ

高齢者に多い事故・疾患と応急処置・AEDの使い方

6月18日(水)午後2時～4時 / 武蔵野プレイススペースC / 30名(申込順) / 無料 / 講義と実習 / 動きやすい服装で / 申込武蔵野境院地域貢献事業担当へ

テンミリオンハウス花時計

◎二胡とピアノのコンサート:6月19日(木)午後1時30分～2時30分 / 20名(申込順) / 戸田沙耶花(二胡)、南條すみれ(ピアノ)。

◎ほっとタイム「いつの時代も生き生きと」:6月26日(木)午後1時30分～3時 / 20名(申込順) / 「今でしょ! 老い支度講座」生き活きたシルバーエイジを迎えるために / 宮田浩志(司法書士) / 共催:武蔵野赤十字在宅介護支援センター / 【共通】無料 / 申込花時計へ

ほほえみサロンゆとりえ「梅雨と夏を元気に過ごす秘訣」

6月20日(金)正午～午後1時30分 / 吉祥寺南町コミセン調理室 / 20名 / 100円 / 申込6月17日までにゆとりえ在宅介護支援センターへ

2014年夏! 体験ボランティア説明会

①7月5日(土)②19日(土)③24日(木)④26日(土) / 午後3時、24日は午後6時 / 市民社協議室 / 市内在住・在勤・在学中中学生以上の方 / 各30名(申込順) / ボランティアの心構えや、活動内容の紹介など / 体験する方は必ず参加 / 申込ボランティアセンター武蔵野へ

■菊づくり講習会

6月7日(土)午後2時～4時/JA東京むさし新鮮館2階(西久保1-18-10) /無料/優秀苗販売:1株200円/申当日、直接会場へ/問千秋会☎51-8377、緑のまち推進課☎60-1863



■男性のための料理講習会

6月19日・26日、7月3日の木曜(全3回) /午前10時～午後1時30分/吉祥寺北コミセン/市内在住のおおむね60歳以上の男性/10名(初参加者優先し超えた場合抽選)/市協力栄養士(高齢者食事学研究会)/1800円(3回分材料費)/申問6月12日までに電話で高齢者支援課☎60-1846へ。



■老壮シニア講座「寝たきりにならない体をつくる方法-長生きを楽しむ-」

6月18日(水)午後1時30分～3時30分(開場1時)/スイングホール/180名(先着順)/今日から始めましょう!足腰の強化を/野呂田秀夫(元東京警察病院理学療法士)/無料/申当日、直接会場へ/問武蔵野プ



レイス☎30-1901、老壮連合会・朝倉☎34-0178

■地域福祉ファシリテーター養成講座

7月～平成27年1月の木曜(全7回) /午後1時10分～4時20分/ルーテル学院大学(三鷹市大沢3-10-20) /地域福祉活動をする住民、ボランティア、NPOなど/15名(超えた場合調整) /住民の新たな支え合い(共助)活動のための知識とスキルを学ぶ/同大学教員/別途グループ学習あり/無料/共催:三鷹市、小金井市/申問6月20日までにハガキ・ファクス(3頁の申込要領参照し、年齢、日頃の活動内容も明記)で市民社協☎23-0701、FAX23-1180、地域支援課☎60-1941へ。



■平成26年度「大人のための生涯学習ガイド」を発行

成人を対象とした講座やイベントなどの生涯学習事業を紹介するガイドブック。6月2日(月)から生涯学習スポーツ課、市民会館、各市政センター・図書館・コミセンで配布/問同課☎60-1902



トピックス 第五期長期計画・調整計画市民ワークショップを開催しました

平成28年度を初年度とする第五期長期計画・調整計画の策定に向けて、多くの市民の皆さんの意見を伺うため、5月11日・18日(日)に、無作為に抽出された市民延べ143名によるワークショップを開催しました。少人数のグループに分かれて「武蔵野市の将来像」というテーマについて話し合い、意見をまとめ、グループごとに発表を行いました。ワークショップの成果は、貴重な意見としてまとめ、調整計画の策定の基礎資料とします/問企画調整課☎60-1801



調整計画とは…市では昭和46年の第一期長期計画以来、計画的な市政運営のため、10年程度を期間とする長期計画を策定し、多様な施策を進めています。計画期間中には、当初の策定時からのさまざまな環境変化や新たな課題も発生し、これらに対応するため「調整計画」を策定し計画の実効性を担保しています。現在の第五期長期計画は、平成24年度から33年度を計画期間としていますが、平成28年度からの調整計画スタートに向け、今後、第五期長期計画・調整計画を策定していきます。

スポーツ

■市民体育大会

◎ターゲットバードゴルフ大会:6月7日(土)午後1時/雨天:12日(木)/陸上競技場/体験コーナーあり/10円。◎レクリエーション大会:6月15日(日)午前9時30分/総合体育館ダンス室/リズム体操、フォークダンスなど/無料/【共通】市内在住・在勤・在学の方/申当日、直接会場へ/問体育協会☎55-4119



● スポーツ関連のお知らせ ●

○6月の市民スポーツデー

15日(日)午後1時～5時/市立小学校の校庭・体育館を一般開放/開放する小学校:第三・第四・千川・井之頭・境南・関前南・桜野/問生涯学習スポーツ課☎60-1903

○武蔵野温水プール臨時休場日

6月16日(月)～20日(金)/水の入れ替えおよび清掃のため/問総合体育館☎56-2200、FAX51-5493

○武蔵野中央公園スポーツ広場

7月の使用中止日

午前9時～午後5時:13日(日)・21日(祝)、午前9時～午後7時:6日(日)・14日(月)～17日(木)、19日(土)・20日(日)・27日(日)/問総合体育館☎56-2200

■国際交流協会(MIA)

◎世界を知ろう世界の人とふれあおうポーランド編:6月21日(土)午後2時～4時/同協会会議室/25名(申込順)/ポーランドの生活、言語、歴史などについて/アガタ・クリコフ(同国出身留学生)/無料/申6月19日までに。◎多言語高校進学ガイダンス:7月6日(日)午後1時～4時30分/スイングレインボーサロン/日本語が母語でない中学生と保護者/100名(申込順)/高校受験の概要説明、受験体験談、個別進学相談。中国・タガログ・英・韓国・朝鮮・タイ・スペイン・ロシア語の通訳あり、そのほかの言語は事前に問い合わせ/中学・高校教員、現役高校生、NGO職員/1家族300円(資料代)/筆記用具持参/申7月4日までに/【共通】申問電話で同協会☎36-4511へ。http://www.mia.gr.jp/から申込可。

■テンミリオンハウス月見路健康講座

6月25日(水)午後1時30分～3時30分/コンディショニングアップのための体操/10名(65歳以上の方優先し申込順)/桐

山悦子(ボディデザイナー)/浴用タオル持参、スカート不可/無料/申問6月7日までに月見路☎20-8398(吉祥寺北町1-11-7)へ。

◆ スポーツ ◆

■ソーシャルダンス初級教室

6月10日～9月30日の毎週火曜(全13回)/午後7時～8時45分/総合体育館/5500円/補講会は当日会場で受付/申問ソーシャルダンス連合会・島森☎080-6555-2144、t-shima2000@nifty.comまたは6月5日までにハガキ・所定の申込用紙を総合体育館へ。

■老人クラブ連合会スカットボール大会

6月20日(金)午前10時/総合体育館/市内在住で60歳以上の方/初心者向け講習あり/参加費100円/運動のできる服装で昼食・飲み物持参/申問6月13日までに同連合会☎23-0701(市民社協内)へ。

■市長杯地域対抗卓球大会

7月6日(日)午前9時/総合体育館/市内在住者の地域編成チーム。男性2～3名、女性5～7名/

申参加申込書(卓球連盟理事・体育協会)を代表者会議(6月28日午後7時、中央コミセン)に持参/問卓球連盟・井谷☎50-2486

◆ お知らせ ◆

■武蔵野市発のおみやげ品を募集しています

市内の魅力的な商品をおみやげ品として認定し、広くPRします/募集期間:6月30日まで/応募条件:①土産品にふさわしい(食品部門と食品以外の2部門)②持ち帰りができる③市内で販売されている/審査委員書類審査、一般市民審査、最終審査を経て9月中旬ごろ決定/特典:プレミアム認定品小冊子・ごちそうフェスタガイドブック掲載、市内イベント出展機会提供など/申問観光機構☎23-5900

■東京土建武蔵野支部住宅デー 6月8日(日)午前10時～午後3時/吉祥寺北・境南コミセン、中央通り公園(中町3-4)、むさしの市民公園(緑町2-2)、武蔵野中央公園(八幡町2-4)、上水北公園(桜堤3-3)、西久保2丁目防災広場(西久保2-15)、井口建材工業

(八幡町3-8-5)/住宅相談、包丁研ぎ(2本まで)、まな板けずりほか/無料/問同支部☎55-3200

■一日合同行政相談所

6月19日(木)午後1時～4時(受付3時45分まで)/武蔵野プレイスギャラリー/税金、年金、登記など、行政機関などの仕事に関すること。弁護士による法律相談も実施/無料/申当日、直接会場へ/問総務省東京行政評価事務所☎03-3363-1100

■司法書士による無料法律相談会

6月21日(土)午後1時～4時/公会堂/登記、相続、遺言、成年後見、債務整理など/申問前日までに東京司法書士会武蔵野支部☎27-6761へ。

■無料法律相談会

6月28日(土)午前10時～午後4時(1人30分程度)/48名(申込順)/相続、遺言、離婚、成年後見、不動産、労働問題、債務整理など/申6月9日から多摩パブリック法律事務所☎042-548-2450(立川市曙町2-9-1菊屋ビル8階)へ(受付時間午前9時30分～午後7時、土・日曜、祝日は除く)

■草の根育成助成対象事業募集 市民の寄附金を原資とした医療・

福祉、スポーツ分野に対する助成対象事業を募集/8月1日～平成27年3月31日に都内(島しょ部を除く)で行われる上記分野の事業/都内に拠点を有するNPO法人、任意団体/助成額1事業当たり上限50万円補助率50%以内/申問6月20日(消印有効)までに草の根事業育成財団☎042-321-1132、info@kusanoneikusei.netへ。詳細はhttp://www.kusanoneikusei.net/参照。

■住まいの悩みはむさしのまち大工へ 住宅修繕や小規模修繕などの業者紹介/屋根の雨漏り、窓や鍵の修理、電気工事、内外装の補修など/紹介無料、工事有料/問商工会議所建設業部会☎22-3631

■むさしのみたか市民テレビ局

ケーブルテレビデジタル11CH 6月1日～10日「まりと語ろう Vol.5～自閉症のこどもとともに～」、11日～20日「アンコールアワー」①ビタミン愛をがっちりね②武蔵野から世界へむさしの-FM、21日～30日(武蔵野・三鷹くらしのINDEX)匠:竹田伸世(革修理職人)/問同テレビ局☎79-1434

子ども

講師の方の敬称略

むさしのジャンボリー参加者募集

飯ごう炊さん、キャンプファイアー、ハイキングなど楽しい体験を通して、自然への興味を深めるための野外活動体験プログラムです。



市立自然の村(長野県南佐久郡川上村)貸切バス使用/市内在住の小学4年~6年生/各回240名(指導者を含む)/2500円(食費、保険料など)...

Table with columns: 回, 実施期間, 実施地区. Lists dates and locations for the Jamboree.

土曜学校

成蹊大学ロボット教室 ロボット作りに挑戦してみよう!

7月5日・12日・19日(全3回)/午前10時~正午/同大学(吉祥寺北町3-3-1)...



子育て支援施設

運営団体:子ども協会 ☎36-0671

吉祥寺:0123吉祥寺 吉祥寺東町2-29-12 ☎20-3210 休館 日・月曜
はらっぱ:0123はらっぱ 八幡町1-3-24 ☎56-3210 休館 金・土曜

市内在住の方/3歳児対象事業は平成26年4月2日以降に4歳になった子ども対象/託児:生後5カ月以上の希望者(兄弟姉妹の託児は3日前までに予約)...

Table with columns: 事業名, 日程・対象・内容, 託児. Lists various childcare programs and their details.

コミセン

親子ひろば

午前10時~11時30分/0歳~未就学児と保護者/おもちゃの置いてある自由来所型の遊び場...

Table with columns: コミセン, コミセン. Lists community center locations and dates.

保育園

各保育園へ(月~金曜午前10時~午後4時)

Table with columns: プレママのひろば・あかちゃんのひろば, 会場, 日程, 時間, プレママ, あかちゃん. Lists preschool programs and schedules.

保育園であそぼう 保育園に通っていない未就学児の親子/無料/電話で各園へ(月~金曜午前10時~午後4時)

Table with columns: 保育園, 事業名, 日程, 時間・費用, 対象. Lists preschool activities and their details.

公園★親子ひろば!

6月12日(木)午前10時~11時30分/雨天中止/むさしの市民公園(緑町2-2)...

桜堤児童館

未就学児は保護者同伴/特に記載のないものは当日、直接会場へ/同館 ☎53-2206(月~土曜午前9時30分~午後5時)

緊急待機児童対策として、4月から2階部分を利用した「ひまわり保育室あーる」を実施しているため、利用時間を変更しました。

Table with columns: レクスポ広場, 卓球教室, ちびっくらんどオー, etc. Lists activities at the children's center.

市内の地域安全情報 (4月の犯罪・災害発生件数)

武蔵野警察署 ☎55-0110

◎宅配便などで送金させる投資詐欺: 最近、振り込め詐欺などの特殊詐欺のうち、指定された住所に宅配便やレターパックなどを悪用して現金を送らせる「現金送付型」の被害が深刻化しています。



武蔵野消防署 ☎51-0119

◎6月8日(日)~14日(土)は「危険物安全週間」: ガソリンや灯油のほか、スプレー缶やアロマオイルなどにも危険物が含有されているものがあります。

Table with columns: 犯罪発生件数, 刑法犯 582件 (うち侵入盗8件).

Table with columns: 災害発生件数, 火災・救助など 40件, 救急 656件.

子育て施設

【保育園】●南...吉祥寺南町3-6-15 ☎48-1501 ●吉祥寺...吉祥寺北町5-11-51 ☎51-5206 ●境...境4-11-3 ☎53-1783 ●境南...境南町5-1-1 ☎32-2443 ●東...吉祥寺東町3-28-3 ☎21-2495 ●北町...吉祥寺北町1-23-17 ☎21-6681 ●千川...八幡町1-4-13 ☎51-8478 ●境南第2...境南町2-20-17 ☎32-8167 ●桜堤...桜堤2-1-27 ☎52-4671 ●武蔵野赤十字...中町3-25-7 ☎52-3298 ●ありんこ...西久保1-11-10 ☎54-1356 ●精華...西久保1-37-9 ☎54-3854 ●精華第二...西久保2-15-3 ☎38-7352 ●西久保...西久保2-18-6 ☎51-5307 ●ふじの実...緑町3-4-3 ☎55-2525 【その他の施設】●境こども園...境4-11-6 ☎53-2312 ●桜堤児童館...桜堤2-1-29 ☎53-2206

図書館

文中の敬称略

- 中央図書館……吉祥寺北町4-8-3 ☎51-5145 | <http://www.library.musashino.tokyo.jp/>
- 吉祥寺図書館…吉祥寺本町1-21-13 ☎20-1011
- 武蔵野プレイス……境南町2-3-18 ☎30-1900 | モバイル(携帯電話)版は末尾に m/ を

6月の休館
 ○中央・吉祥寺:4日(水・館内整理日)・6日(金)・13日(金)・20日(金)・27日(金)
 ○武蔵野プレイス:4日(水)・11日(水)・20日(金)・25日(水)

■黄昏時の映画会

6月12日(木)午後5時15分(開場5時) / 吉祥寺図書館集会室 / 中学生以上 / 40名(先着順) / 「フレンチ・カンカン」(1954年、フランス、104分、カラー、字幕、監督:ジャン・ルノワール) / 無料 / 当日、直接会場へ / 同館



■6月のどっきんどようび

6月14日(土)午後2時30分(開場2時15分) / 中央図書館視聴覚ホール / 幼児・小学生とその保護者 / 70名(先着順) / 映画「Moomins」(ムーミンパペットアニメーション)(約50分) / 無料 / 当日、直接会場へ / 同館



■文庫連春の催し 講演会

6月10日(火)午前10時30分~午後0時30分 / 中央図書館視聴覚ホール / 児童書に興味のある方 / 50名(申込順) / 「パネルシアターであそぼう!」 / 増田裕子(絵本・パネルシアター作家) / 無料 / 託児あり:2歳~未就学児、10名(申込順) / 6月2日から電話または直接同館2階カウンターへ。



■中央図書館の書庫資料の一部利用停止について

6月20日(金)~7月4日(金)、書庫の工事に伴い書庫資料の一部を利用することができません。ご不便をおかけしますが、ご協力をお願いします / 同館

文化事業団

事務局(市民文化会館内 ☎54-8822)
 ⑤:アルテ友の会(年会費1000円)

- 公会堂……吉祥寺南町1-6-22 ☎46-5121
- 吉祥寺美術館……吉祥寺本町1-8-16F&Fビル7階 ☎22-0385
- 吉祥寺シアター……吉祥寺本町1-33-22 ☎22-0911
- かたらいの道市民スペース……中町1-11-16武蔵野タワーズ1階 ☎50-0082
- 芸能劇場……中町1-15-10 ☎55-3500
- 市民文化会館……中町3-9-11 ☎54-8822
- スイングホール……境2-14-1 ☎54-1313
- 松露庵……桜堤1-4-22 ☎36-8350

青☆組『星の結び目』

7月4日(金)~9日(水) / 吉祥寺シアター / 作・演出:吉田小夏 / 出演:荒井志郎、福寿奈央、藤川修二、大西玲子、小瀧万梨子、渋谷はるかほか / 全席指定3700円、⑤3400円

開催日時	4日(金)	5日(土)	6日(日)	7日(月)	8日(火)	9日(水)
午後2時		○	●		○	
午後3時						○
午後7時30分	●	○		●	○	



DULL-COLORED POP『河童』

7月18日(金)~27日(日) / 吉祥寺シアター / 作・演出:谷賢一 / 原案:芥川龍之介 / 出演:東谷英人、大原研二、中村梨那、百花亜希、若林えりほか / 全席指定4000円(事業団取り扱いA席のみ)

開催日時	18日(金)	19日(土)	20日(日)	21日(月)	22日(火)	23日(水)	24日(木)	25日(金)	26日(土)	27日(日)
午後1時		○	○	○					○	○
午後2時						●	○			
午後6時		○		○					○	
午後7時30分	○					○	○			

●アフタートークあり

前進座公演 北九州市立松本清張記念館プロデュース 朗読劇シリーズ

①「天城越え」②「或る「小倉日記」伝」③「張込み」④「点と線」

8月12日(火)・13日(水) / 吉祥寺シアター / 原作:松本清張 / 脚色・演出:鈴木幹二 / 演出協力:鈴木龍男 / 出演:津田恵一、柳生啓介、浜名実貴 / 全席自由:2500円、⑤2300円、2公演券4500円(予約時作品名を指定)、4公演券8000円 ※複数公演券は電話予約のみ・友の会割引無し

開催日時	12日(火)	13日(水)
午後2時		③
午後4時	①	④
午後6時	②	



エリック・アレキサンダー & ヴィンセント・ハーリング
 グッドフェローズUSA&JAPAN

8月1日(金)午後7時開演 / 文化会館小ホール / テナー・サクソ:エリック・アレキサンダー、アルト・サクソ:ヴィンセント・ハーリング、ピアノ:百々徹、ベース:金森もとい、ドラムス:小林陽一 / 全席指定1800円、⑤1500円



白石加代子百物語シリーズ
 「第三十二夜」第九十八話・三島由紀夫『橋づくし』第九十九話・泉鏡花『天守物語』

8月11日(月)午後7時開演 / 吉祥寺シアター / 構成・演出:鴨下信一 / 出演:白石加代子 / 全席指定5000円(市民および友の会限定先行発売)



サラ・マリア・ズン
 ソプラノ・リサイタル

8月21日(木)午後7時開演 / 文化会館小ホール / メシアン:「ハラウィ」全曲 / 全席指定1500円



ハインツ・ホリガー
 オーボエ・リサイタル

9月28日(日)午後5時開演 / 文化会館小ホール / サン=サー



ンス:オーボエ・ソナタ、プーランク:オーボエ・ソナタ / 全席指定5000円

緒川たまき & クリス・デフォート
 ~朗読とピアノのタベ~

9月30日(火)午後7時開演 / スイングホール / 夏目漱石「夢十夜」より / 全席指定4000円



スロヴェニア マリボール国立歌劇場:歌劇「アイダ」

10月21日(火)午後6時30分開演 / 文化会館大ホール / 全席指定S席13500円、A席12000円、B席10000円、C席8000円、⑤S席12000円、A席10800円、B席9000円、C席7200円



リアム・オ・メンリィ & サム・リー
 ~アイルランド & 英国の伝承歌~

12月5日(金)午後7時開演 / 文化会館小ホール / 第1部:リアム・オ・メンリィ(ヴォーカル、ピアノ、パイプオルガン)、第2部:サム・リー(ヴォーカル、口琴、シュルティ・ボックス)ほか数名演奏予定(チェロ、琴、ウクレレ、トランペット、コルネットほか) / 全席指定3000円、⑤2500円



チケット予約専用電話 ☎54-2011 ホームページ www.musashino-culture.or.jp		*小学生以上に限る *予約チケットの取り消し・変更はできません
公演名	発売日	
「青☆組」	6月1日(日)	
「DULL-COLORED POP」[白石加代子][サラ・マリア・ズン][アイダ]	6月3日(火)	
「前進座」[エリック・アレキサンダー & ヴィンセント・ハーリング][ハインツ・ホリガー][緒川たまき & クリス・デフォート][リアム・オ・メンリィ & サム・リー]	6月7日(土)	
*午前10時より発売。発売日当日は、電話およびインターネット予約のみの取り扱いです。翌日(休館日を除く)からは、市民文化会館、芸能劇場、公会堂、スイングホール、吉祥寺シアター、各市政センターで購入およびアルテ友の会に同時入会可		

官公署だより

■平成26年度の年金額について

平成26年度の年金額は以下のとおりです / 同武蔵野年金事務所 ☎56-1411

年金	年額
老齢基礎年金	77万2800円
障害基礎年金	1級:96万6000円
	2級:77万2800円
遺族基礎年金	77万2800円
遺族年金の子の加算額	第1子および第2子:22万2400円
	第3子以降:7万4100円

■6月は就職差別解消促進月間

就職差別をなくし、就職の機会均等を確保するよう努めましょう。◎講演と映画の集い:6月27日(金)午後2時~4時30分 / 新宿文化センター大ホール(新宿区新宿6-14-1) / 1000名(先着順)。講演「CSRと人権」 菱山謙二(筑波大学名誉教授)、映画「それぞれの立場それぞれのきもち 職場のダイバーシティと人権」 / 無料 / 同都産業労働局雇用就業部 ☎03-5320-4649

■ひきこもりの若者への訪問相談を開始します

「東京都ひきこもりサポートネットワーク」では、従来から行っている電話相談・メール相談に加えて、家庭を訪問し相談に応じる事業を開始 / 受付開始:6月2日(月) / 対象:6カ月以上ひきこもりが続く都内在住で義務教育修了後の15歳以上~おおむね34歳 / 同都青少年・治安対策本部青少年課 ☎03-5388-2257。詳細は <http://www.hikikomori-tokyo.jp> / 参照。

■都民と消防のふれあいコンサート

7月19日(土)午後2時開演 / 市民文化会館大ホール / 1200名(超えた場合抽選) / 無料 / 6月23日(必着)までに往復ハガキ(「武蔵野」と記入、1名か2名、代表者の氏名・住所・年齢・電話番号を明記)で東京消防庁音楽隊(〒102-0083千代田区麹町1-12 ☎03-3221-0119)へ / 同武蔵野消防署 ☎51-0119

安全でおいしい水を届けて60年

本市の水道(水道事業)は、昭和29年9月に通水を開始してから、24時間・365日、安全でおいしい水を届けています。水道水は、市内27カ所の深井戸(250m)からくみ上げた地下水80%と、東京都が供給する河川水を高度処理した水20%を混ぜ合わせたものです。浄水場で24時間監視しながら、給水しています。

水道週間 6月1日(日)~7日(土) 「おいしいな だいじなお水 ごくごくり」

水道週間について

水道は、日常生活に欠かせない重要なライフラインです。人口の減少などにより水道事業経営がより効率化を求められるとともに、高度経済成長期に建設した水道施設の更新時期を迎えています。

6月1日から7日までを「水道週間」とし、水道事業の現状やより質の高い安全で良質な水を安定供給するための課題や今後の水道事業の取り組みについてお知らせします。

◎浄水場見学会

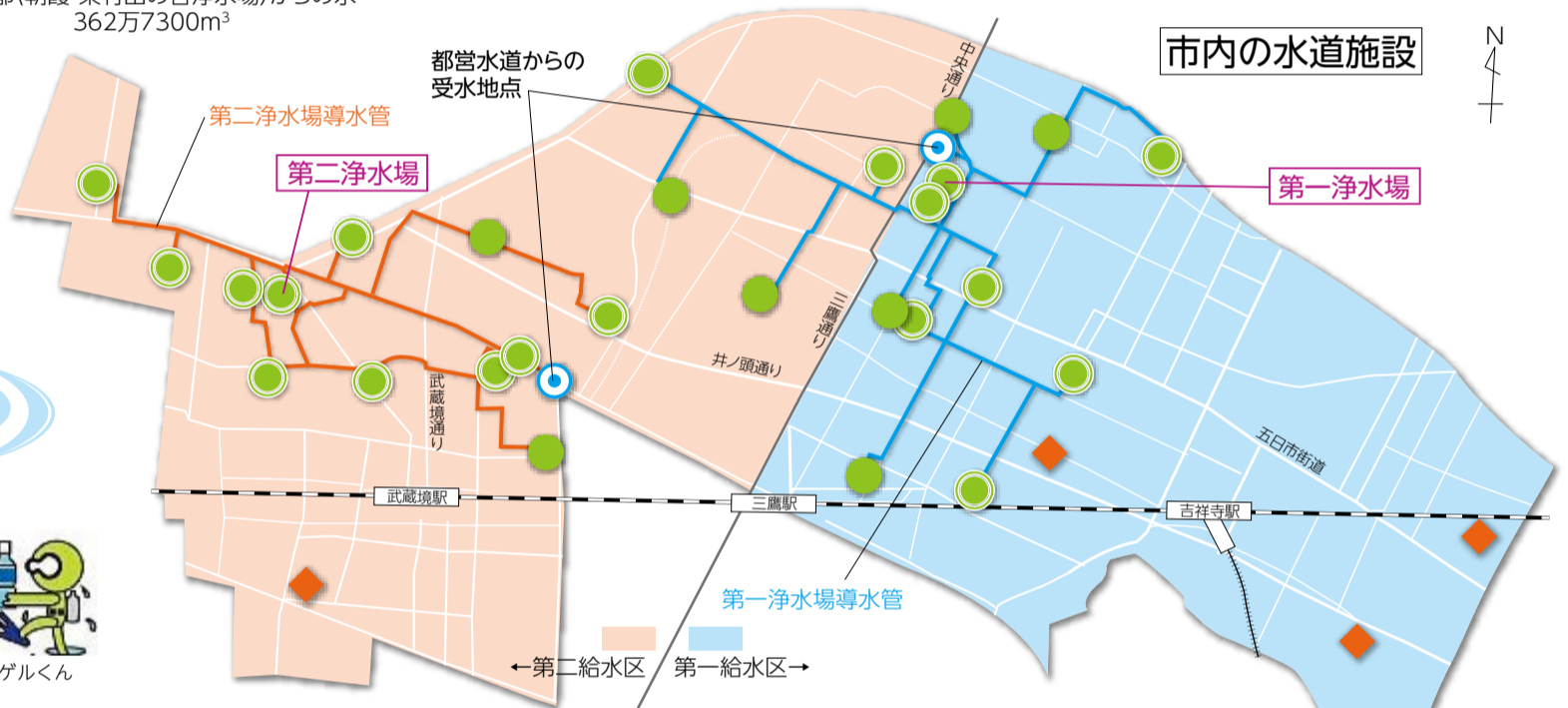
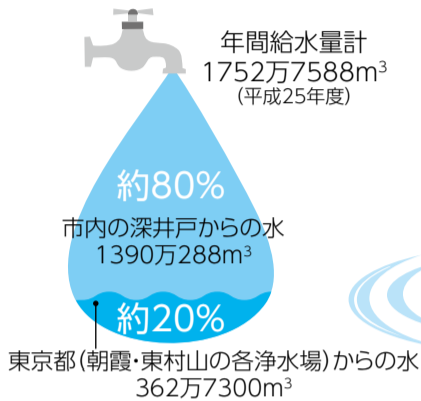
日時:6月1日(日)午前10時・11時・午後1時30分・2時30分
場所:第一浄水場(吉祥寺北町4-11-46)
内容:給水のしくみ説明、武蔵野市の原水と東京都の水の飲み比べなど。記念品あり

☎当日、直接会場へ/☎水道部総務課☎52-0733



水道事業は独立採算制です
市民の皆さんからの水道料金のみで経営しています

市内27カ所の深井戸からくみ上げています
24時間365日2カ所の浄水場で常時水質を監視

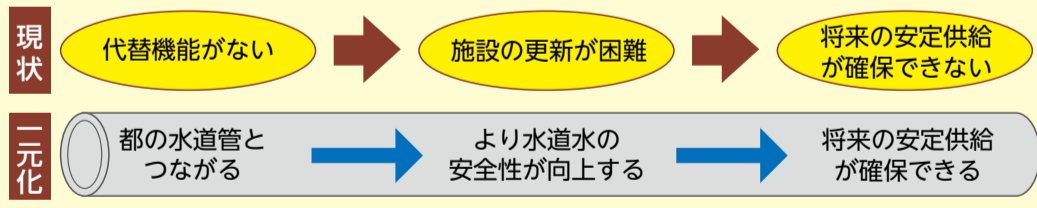


これからの水道

現状と課題

●都営水道との一元化に向け東京都と協議を進めています

本市の水道管路・浄水場などは、高度経済成長期に建設され、更新・再構築の時期を迎えています。また、想定される首都直下地震への対応も生じています。しかし、施設更新に際しては工事の代替施設がないため、工期が長期化したり、大規模な断水などが発生する場合があります。都営水道に一元化されると、市・区境で東京都の水道管とつながり、安定供給の能力は飛躍的に向上します。なお、一元化しても深井戸からくみ上げた地下水を使用します。引き続き武蔵野のおいしい水をお届けします。



- 深井戸…三鷹通り・中央通りを境に、東側を第一給水区、西側を第二給水区と分け自家発電機併設を含め市内に27カ所
- 深井戸(自家発電機併設): 停電時でも水の供給を確保するため、第一浄水場(水源2つ)・第二浄水場(水源1つ)を含む19カ所の深井戸に設置
- ◆ 飲料水兼耐震性貯水タンク…災害時でも新鮮な飲料水を確保するため、南町防災広場、吉祥寺南町コメセン、吉祥寺西公園、境南町防災広場の4カ所に設置

大地震に備え水道管を取り替えています

耐震性に優れたダクタイル耐震継手管(=写真)への取り替えを行っており、平成25年度末で耐震化率は約44%になりました。古くなった施設も計画的に維持更新を行っています。



〈26年度の主な事業〉

施設	工事名称	延長	金額
管路施設	水道管整備工事	3895m	3億2370万円
浄水施設	水源・浄水場施設改良工事		1億8828万円
合計			5億1198万円

水道事業データ

(平成25年度)

給水人口	14万1584人
給水世帯数	7万3665世帯
年間総給水量	1752万7588立方メートル
1日1人平均給水量	約339リットル
1リットルあたりの水道料金	0.191円
配水管延長	299キロメートル
深井戸年間取水量	1390万288立方メートル

水道部からのお願い

- 計量法に基づき水道メータを8年ごとに交換しています。対象世帯へは受託業者が事前にお知らせを戸別配布しますので、ご協力をお願いします。
- 道路の配水管および給水管の漏水調査を実施しています。委託業者(株)ジェネツの調査員(水道部ベスト着用、身分証明書携帯)が宅地内に立ち入ることがありますので、ご協力をお願いします。
- 水道料金を口座振替またはクレジット払いに変更したい方は、お電話(☎52-0733)でお申し込みください。専用の申込書をお送りします。

26年度6月検針分から消費税8%が付加されます

4月1日からの消費税率などの引き上げに伴い、水道料金・下水道使用料の消費税相当額を5%から8%に改定します。6月の検針分から適用となりますが、検針日により不公平が生じないよう、5月15日以前の使用分は日割り計算を行い、旧税率で算出しています。消費税相当額以外の料金表につきましては、今回の改定に伴う変更はありません。

この特集に関するお問い合わせは、水道部総務課☎52-0733、工務課☎52-0735へ

特集

健康

講師の方の敬称略

健康課(保健センター1階) ☎51-0700 (〒180-0001吉祥寺北町4-8-10)

特に表記のない限り、場所は保健センター、対象は市内に住民登録のある方、無料。ハガキなどでの申し込みは3頁の申込要領参照

よい歯のための集い

6月7日(土)午後1時(開場0時30分) / 公会堂 / 350名(先着順) / よい歯の市民表彰、特別講演「口にかくされていた! 今日からでもできる未来型健口食育」~教育から養育の革命~福田泰三(長崎県小学校教諭) / 歯の無料健診を同時実施 / **☎当日、直接会場へ** / **☎健康課**

6月4日~10日は「歯と口の健康週間」歯の無料健康診査

①6月5日(木)午後1時30分~3時30分、保健センター②6月7日(土)午後1時~3時、公会堂 / 歯周病など口腔内疾病の早期発見のための健診 / 協力:市歯科医師会 / **☎当日、直接会場へ** / **☎健康課**

眼科健診

6月1日~平成27年1月の誕生日別受診期間(下表) / 40歳以上で①または②の方。①武蔵野市国民健康保険・後期高齢者医療制度加入:各検診受診後に眼科健診を受診②それ以外の医療保険加入の方で4~7月生まれ:5月末に勧奨通知を送付 / 視力、眼圧、精密眼底、屈折など / 500円 / **☎健康課**



誕生日	受診月						
	6	7	8	9	10	11	12
4~7月	○	○	○	○			
8~11月			○	○	○	○	
12~3月					○	○	○

熱中症に気をつけましょう

熱中症は気温が急に上昇した日や、梅雨の晴れ間の蒸し暑い日などに多く発生しています。6月は、体がまだ暑さに慣れていないため、体温調節が上手にできず熱中症に注意が必要です。通気性のよい服を選び、意識的に水分補給を行いましょう。また、日ごろから十分な睡眠やバランスのよい食事をとり、規則正しい生活を心がけることも大切です。暑さに備え体力づくりを行うことも熱中症予防につながります。今のうちから熱中症予防をしていきましょう / **☎健康課**

健康講座

「子どもの眠りとゆたかな発育」

7月2日(水)午前9時30分~11時30分 / 市内在住の方 / 50名(申込順) / 子どもの成長に眠りは重要な役割を持っています。身体や心、脳の発達などの側面から眠りの役割を考え、毎日の生活で気を付けることなどを説明します / 駒田陽子(東京医科大学睡眠学講座准教授) / 無料 / 託児:6カ月~未就学児、15名(先着順) / **☎申・☎問**6月2日以降に直接または電話で**健康課**へ。託児希望は6月18日までにお申し込みください。



5月31日~6月6日は禁煙週間 5月31日は世界禁煙デー

世界保健機関(WHO)は禁煙が一般的な社会習慣となるよう取り組んでいます。喫煙や受動喫煙による健康への影響は大きく、公共施設や職場などでは全面禁煙、分煙が進んでいます。市ホームページには、たばこによる健康影響や、禁煙のコツについて掲載しています。ご理解・ご協力をお願いします / **☎健康課**

HIV即日検査・性感染症検査

6月26日(木)午後1時30分~3時30分 / 多摩府中保健所(府中市美好町2-51-1) / 50名(先着順) / HIV検査の結果:当日1~2時間後、性感染症の検査結果:1週間後 / 無料 / **☎問同保健所 ☎042-362-2334**

母子保健

かみかみ教室 (9~11カ月ごろの離乳食)

6月27日(金)午前10時15分~11時30分 / 平成25年7月~9月生まれの第一子と親 / 36組(申込順) / 離乳食(3回食)の話(簡単な試食あり)、歯のお手入れの話 / 母子健康手帳、歯ブラシ(お持ちの方のみ) / **☎申・☎問**6月20日までに電話または直接**健康課**へ。

6月の健康相談 * 今月は実施しない相談ごとは、次回の予定を掲載。

相談名	日	時	場所	☎
健康なんでも相談・妊婦相談	月~金曜	9時~5時		
育児相談	1~6歳児	20日(金)	保健センター 市民会館 公会堂	健康課 ☎51-0700
	2カ月~1歳未満	6日(金)		
	次回7月4日(金) 次回7月18日(金)	受付時間1時30分~2時(初回のみ前週金曜日5時までに予約)		
健康相談(予約制)	19日(木)	1時15分~2時15分	保健センター	
歯科健康相談(予約制)	次回7月17日(木)	1時30分~2時30分		
くすりの相談	随時	随時	市内薬剤師会会員薬局	

6月申込の健診・検診		経過観察中・自覚症状のある方は医療機関で受診をしてください / ☎健康課	
種類	対象者・内容・受診日・会場など	申し込み	
7・8月実施	乳がん検診 平成27年3月31日現在40歳以上の女性で昨年度マンモグラフィーを受診していない方 / 各月約270名 / 市内指定医療機関で視触診を受診後マンモグラフィー:7/1(火)~8/29(金)の月~金曜(祝日除く) / 保健センター2階 / 1000円(生活保護受給者免除)	ハガキ・封書(第3希望日まで記入、生年月日も明記。時間指定不可)または直接 健康課 へ。市ホームページから電子申請可	
毎月実施	胃がん検診 7月1日現在35歳以上の方 / 過去1年以内に受診歴のある方、妊娠中または可能性のある方、ほかに検診機会のある方は対象外 / 64名(申込順) / 胃X線直接撮影(バリウム検査) / 受診:7/2(水)~9(水)の月・水・金曜日 / 午前8時45分~11時15分 / 保健センター2階	ハガキ・封書(第3希望日まで記入、生年月日も明記。時間指定不可)または直接 健康課 へ。市ホームページから電子申請可	
	肝炎ウイルス検診 ほかに検診機会のない方で①今年度40歳になる方②今年度41歳以上になる方で、受診歴がない方(市国保、後期高齢者医療制度加入者は健診時に受診) / 血液検査 / 保健センター2階	電話または直接 健康づくり事業団 ☎51-2828 へ	
	妊婦歯科健診 妊娠中の方 / 歯科健診 / 市内指定医療機関 / 受診票は母子健康手帳とともに交付(母子の保健バッグに同封)	転入の方は 健康課 へ	

健康づくり事業団

健康づくり事業団(保健センター2階) ☎51-2828
健康づくり支援センター(同1階) ☎51-0793

健康づくり支援センター

◎健康体操教室[入門クラス]

6月4日(水)午後1時30分~2時45分(初参加者は1時集合) / 保健センター / 集団での運動が可能な20歳以上の要介護・要支援認定を受けていない方 / 40名(先着順) / 体力テスト、有酸素運動・筋力トレーニング・ストレッチの講話と実技、だんだん活力アップ体操 / 無料 / 運動服、室内用運動靴(忘れた方は参加不可)、水分補給飲料 / **☎当日、直接会場へ** / **☎問同センター**

◎インボディ測定会

6月18日(水)①午前9時30分②午前10時15分 / 各2時間程度 / 保健センター / 各8名(申込順。ペースメーカー使用者・妊娠中・測定後1年未満の方不可) / 筋肉量、体脂肪率、姿勢バランス、基礎代謝量などの測定、結果説明(健康運動指導士)、自分の食目標を決める講座(管理栄養士)。はだしで測定 / 講師:健康づくり人材バンク / 無料 / **☎申・☎問**電話または直接**同センター**へ

◎紫陽花ウォーク

6月19日(木)午前9時30分~正午 / 桜堤コミセン / 市内在住の方 / 30名(申込順) / 正しいウォーキング方法、4km強のグループウォーキングほか / 指導:健康づくり人材バンク / 無料 / 雨天・申込2名以下中止 / 歩きやすい服装・靴、タオル、帽子、飲み物、両手が自由になるかばん、あれば歩数計(無料貸出あり) / **☎☎問**電話または直接**同センター**へ

◎6月は食育月間 食べ力のびのび教室

6月29日(日)午後1時30分~3時20分 / アトレ吉祥寺ゆらぎの広場 / 市内在住・在園・在学の5歳(年長児)~小学3年生と保護者 / 15組30名(申込順) / 食事バランスコマの栄養講座とクッキーでDANくんを作ろう! 教室のあと誰でも参加できる「リズムでDANDAN! forキッズ」 / 講師:健康づくり人材バンク管理栄養士・健康運動指導士 / 無料 / **☎申・☎問**6月2日から電話または直接**同センター**へ

◎食事♥(ハート)診断(通信制)

パートナー・子どもなどの食生活が気になる方 / 毎月6名(申込順) / パートナーなどの1日の食事記録と相談内容に対し健康づくり人材バンク管理栄養士が食事分析とアドバイス / 無料 / **☎申・☎問**電話または直接**同センター**へ

小児救急電話相談(#8000)

平日:午後5時~10時、土・日曜、祝日:午前9時~午後5時 / 子どもの急病相談 / 携帯・プッシュ回線:#8000 / すべての電話:☎03-5285-8898 / **☎健康課**

休日の医療機関 6/1(日)~14(土)

初期救急・二次救急(下記5病院が対応)		初期救急(入院を必要としない急病)に輪番制で対応	
		◎印=午前9時~午後5時 ●印=午前9時~午後10時(休日準夜病院) ※小児の場合、症状によっては他の病院での受診をお勧めする場合があります(電話連絡のうえ受診)	
病院名	住所	☎	1日(日)
松井外科病院	吉祥寺東町1-19-23	22-2270	◎
吉祥寺南病院	吉祥寺南町3-14-4	45-2161	◎
森本病院	吉祥寺本町2-2-5	22-5161	●
吉方病院	中町2-2-4	52-4371	◎
武蔵野陽和会病院	緑町2-1-33	52-3212	◎
※吉方病院は整形外科、そのほかは内科、外科系に対応			
二次救急・三次救急(二次救急では対応できない救命・救急)			
武蔵野赤十字病院 境南町1-26-1			☎32-3111
歯科診療			
午前9時~午後5時 電話連絡のうえ受診			
1日(日)	岡歯科医院	西久保3-2-22イノグリーンフォレスト1階	☎51-1184
8日(日)	イーデント歯科	吉祥寺本町1-25-10 KS2ビル6階	☎28-7705
調剤薬局			
日曜午前9時~午後5時 市薬剤師会武蔵野管理センター			
武蔵野管理センター薬局 中町3-7-1武蔵野コーポラス105			☎55-6710
東京都保健医療情報センター 24時間案内		健康案内ひまわり	
そのほかの診療科の医療機関、保健医療情報提供		東京版救急受診ガイド	
☎03-5272-0303(自動応答) FAX03-5285-8080(聴覚・言語障害者向け)		病気やけがの緊急度や受診する科目をパソコンや携帯電話などで確認できるサービスを東京消防庁ホームページで提供中	
		東京消防庁救急相談センター	
		電話での相談 #7119	

コミュニティセンター

6月

事業案内 問い合わせは各コミセン(頁下欄外を参照)へ

●事前に電話または窓口へ(市報発行日1日・15日より受け付け)
特に表記のないものは、会場は各コミセン、申込順、無料、当日直接会場へ

吉南	6日(金)	親子あそびの集い 午前10時～11時30分/乳幼児のための親子の遊び場
	7日(土)	緑いっぱいフェスタ 午前11時～午後2時/育てた苗やばかしの販売
	14日(土)	どじょうつかみ大会 午後1時30分～3時30分/井の頭恩賜公園神田川夕やけ橋集合/雨天実施
御殿山	5日(木)・18日(水)	みんなで忍者 5日幼児(4歳～未就学児)、18日小学生/午後3時～4時30分/25名/500円(当日)/☎窓口へ
	20日(金)	地域懇談会 午前10時～正午/吉祥寺本町地域の安全・安心についてみんなで話し合おう
吉北	7日(土)	子ども映画会 午後2時/「森のはずれシャックリのぼうけん」「はらぺこあおむし・だんまりこおろぎ・ごちゃまぜカメレオン」
	15日(日)	お屋のひとときをピアノ演奏で 午後0時40分
けやき	3日・17日(火)	ナイトウォーキング 午後8時コミセン集合/地域をウォーキングしながらパトロール
	8日(日)	けやき囲碁のつどい 午後1時～5時/自由対局
	10日(火)	風と歩こう 午前9時30分コミセン前集合
中央	20日(金)	からだほぐしとお食事の会 午前11時30分～午後2時30分/30名/玄米ダンベル体操、100回記念お赤飯、歌でつなごうコンサート/500円/☎19日まで
	14日(土)	子どもと大人で作るハートのケーキ 午前9時30分、午後0時30分/5歳児以上の子どもと大人/各回8組/500円(1組)/☎1日午前10時30分～
	16日(月)	みんなでカラオケ 午後6時/20名/お弁当を食べながらカラオケを通し親睦を図る/500円/飲み物持参/☎1日午前10時～
募集	フリーマーケット出店者 7/6(日)開催/午前11時～午後2時/8区画/200円/☎16日まで	
西久保	11日(水)	コミュニティわいわい広場 午後3時～4時30分(受付終了4時)/小学生/工作:モザイクアート、遊び:カーリング、カプラ、ダッシュでGO/共催:桜堤児童館
緑町	7日(土)	利用者懇談会 午後2時/利用者の要望、情報交換
八幡町	5日(木)～	パソコン学習会「画像処理を楽しもう」 午前10時/6/26までの毎週木曜(全4回)/8名/PC持込み可能な方(OSはWindows7、アプリケーションはOffice2010または2013)/☎窓口へ
	11日(水)	夜間防犯パトロール 午後7時コミセン集合/町内を巡回します。住んでいる町を安全な町にしましょう
関前	6日(金)	健康づくり講座「コッコソ骨太・膝痛予防体操」 午後1時30分～3時/共催:関前福祉の会
西部	14日(土)	コミセンまつり 午前10時～午後3時/人形劇、ひと型口ポット、キッズコーナー、模擬店:焼きそばほか
境南	9日(月)	親子で楽しくわらべうたで遊ぼう 午前10時30分～11時30分/0歳～就学前までの子どもと保護者/わらべうたの会「げっくりにかくり」
	19日(木)	生活習慣病予防料理講習会 「バランスのとれた食事とは?」/12名/☎14日までに参加費を持って窓口へ

担当:市民活動推進課

イベント

文中の敬称略

■託児付き 子育て中の方のためのモーニングコンサート「Brazilian Breeze」～リオデジャネイロの風に乗せて～

7月10日(木)
午前10時30分～11時30分(開場10時)/サムタイム(吉祥寺本町1-11-31)/市内在住・在勤で子育て中の方(子どもが在学・在園も可)/60名(超えた場合託児を優先し抽選)/前田優子-iuko.m-(=写真。ヴォーカル)、小畑和彦(ギター)、石川智(パーカッション)/「イパネマの娘」「おいしい水」ほか/無料/託児:1歳～未就学児、50名、商工会館/子どもの同席不可/☎6月20日(必着)までに往復ハガキ(3頁の申込要領参照し、託児希望は子どもの氏名<ふりがな>・生年月日・性別、在勤・在学・在園者は勤務先・学校・園名も明記)または返信用ハガキ



を持って直接〒180-8777生涯学習スポーツ課「モニコン」係 ☎60-1902 へ/6月20日正午まで市ホームページから電子申請可。

■むさしの自然観察園
あっ!と驚くオモシロ石の実験室
6月21日(土)午前10時～正午/小学生以上(小学1・2年生は保護者同伴)/15名/光る石、鳴る石、石や鉱物を使った実験と勾玉作り/主催:武蔵野市/☎☎電話または直接同園 ☎55-7109(吉祥寺北町3-12)へ。

■ほおずき・野菜の即売会
6月16日・23日・30日、7月7日/各月曜/午前11時～売切れ次第終了/小雨実施/市役所正面玄関前/ほおずき、枝豆、とうもろこし、トマト、切花、鉢植えなど/☎JA東京むさし新鮮館 ☎54-7150、生活経済課 ☎60-1833

市民伝言板 市民の市内での活動の情報交換や仲間づくりをお手伝いするためのコーナーです。講師の方などの敬称略。掲載内容の責任は主催者にあります。詳細は、各催しの☎の方にお問い合わせください。

掲載希望の方へ 対象:市民または市民サークルによる市内での活動・催し。同一人・サークルの掲載は6か月に1回/掲載基準:申込書裏面および市ホームページに掲載。必ずご確認ください/申し込み:所定の申込用紙(秘書広報課、各市政センターで配布、市ホームページから印刷可)を郵送・ファクスまたは直接窓口へ。電子申請も可/☎☎秘書広報課 ☎60-1804、FAX55-9009 掲載申込締切 7/1号…6月3日、7/15号…6月17日

おいでください 市民が市内で主催する催しなど。特に表記のないものは無料

催しもの(団体名)	日時・場所	会費/☎☎	備考
平和バザー(新日本婦人の会武蔵野支部)	6月8日(日)午前10時～午後2時/中央通り公園(中町3-4)	友田51-5503	不用品リサイクル/雨天中止
関前南こどもクラブ(学童クラブ)創立30周年記念「学童同窓会」	6月8日(日)午後2時～4時/関前コミセン会議室、大広間	大人1000円 羽鳥37-9888	父母会主催行事
公開講座(大人の女性対象)(A.J.T.バレエサークル)	6月18日・25日、7月2日(水)/午前10時30分～正午/市民会館	氣仙33-4856	バレエの基礎を楽しく学べます
ラジオ体操の講習会(中央公園体操会)	6月28日(土)午後1時30分～3時30分/中央公園北ホール	中川51-1908	男女年齢不問/講師はラジオ体操一級指導士戸野藤子
井の頭室内管弦楽団第10回定期演奏会	6月29日(日)午後2時開演/市民文化会館小ホール	坂野72-4566	曲目:ベートーベン交響曲第7番ほか

仲間あつまれ 市民が市内で活動しているサークルなど ☎は入会金。特に表記のないものは無料

団体名(活動内容)	活動時間・場所	会費/☎☎	備考
テニスクラブ月曜第二の会(テニス練習と親睦)	毎週月曜/午後3時/三中テニスコート(吉祥寺東町4丁目)	月2000円 鈴木20-0844	中級者若干名募集/コーチの指導あり
武蔵野ターゲットバードゴルフ連合会	毎週火・土曜/午前9時～11時/第2しろがね公園(境4-1)	月300円 岩田52-0890	☎1000円/中高年齢者に最適な生涯スポーツ。見学・体験大歓迎
むさしの釣友会(船での釣り)	毎月第2火曜/東京湾、相模湾、外房など/その時期の旬の魚、6月は今旬のイサキ	月1000円 河原32-5561	港までバスでの往復/入会前のお試しでの参加釣行歓迎いたします
剣和会(女性の剣道会)	毎週水曜/午前10時～11時30分/総合体育館剣道場	月2000円 森山20-1374	スポーツ保険要 初心者大歓迎
武蔵野川柳(川柳を作り読み楽しむ会)	毎月第2木曜/午後1時30分～4時/御殿山コミセン	月1000円 佐藤20-6335	竹本瓢太郎指導 初心者・体験歓迎
なかよしファミリーコース(いろいろな歌を楽しむ)	木曜/午前10時～正午/ほかの曜日の時もあります/吉祥寺美術館音楽室	月3000円 内田47-6928	男女年齢上下手不問です。シニアの方もどうぞ。楽しく歌いましょう
武蔵野SMC	毎週土曜/午後5時～7時/四中プール	年20000円 吉川55-0622	障害者の水泳クラブです。団体行動ができる事
ひめしゃらコーラスサークル	第1・3土曜/午前9時45分～11時45分/市民文化会館練習室、市内コミセン	月3000円 藤井56-2594	指導者はおおらかな方です。初心者歓迎。まずは見学に
ゆかたで日本舞踊の会(花柳流)	月3回/日曜午後6時30分、金曜午後7時30分/御殿山スタジオ	月3000円 石川 080-9279-1697	対象:初心者、高校生～大人/見学歓迎

コミュニティレポート **桜堤コミュニティ協議会**

「活動を通じて、地域の人と人をつなぐネットワークづくり」

桜堤コミセンの特徴といえば、何といても小金井公園に隣接し、上水北公園を全室から見る事ができるロケーションの良い環境の中、おもてなしの心で皆さまのご利用を案内しているということでしょう。

「地域」に対する皆さまの意識や期待は、「日ごろ、気軽にあいさつや会話ができる関係を維持し、いざという時に助け合えるつながり」だということがアンケートなどを通じてうかがえます。

コミセンでは部屋の利用だけでなく、気軽に立ち寄っていただけるよう各種イベントを開催することで、会話が始まるきっかけが多く作られ、この会話から緩やかな人と人のネットワークができることを期待しています。

新年度も多くの事業を計画しています。グループや団体の利用だけでなくとどまらず、ご家庭のリビングの延長としての利用にも使える場所であることを発信し、多くの方に利用いただきながら心の通い合える憩いの場「桜堤コミセン」にしたいと思っています。

コミセンの連絡先

☎電話をかける際はお間違いないようご注意ください

●吉祥寺南町(吉祥寺南町3-13-1) …… ☎43-6372	●御殿山(御殿山1-5-11) …… ☎48-9309	●本町(吉祥寺本町1-22-2) …… ☎22-7002	●吉祥寺西(吉祥寺本町3-20-17) …… ☎55-3297	●吉祥寺西分館(吉祥寺本町4-10-7) …… ☎55-3297	●吉祥寺北(吉祥寺北町1-22-10) …… ☎22-7006
●吉祥寺東(吉祥寺東町1-12-6) …… ☎21-4141	●本宿(吉祥寺東町3-25-2) …… ☎22-0763	●けやき(吉祥寺北町5-6-19) …… ☎54-8719	●中央(中町3-5-17) …… ☎53-3934	●中町集会所(中町1-28-5) …… ☎53-2251	●西久保(西久保1-23-7) …… ☎54-8990
●緑町(緑町3-1-17) …… ☎53-6954	●八幡町(八幡町3-3-16) …… ☎54-0169	●中央公園北ホール(八幡町2-5-3) …… ☎56-0055	●関前(関前2-26-10) …… ☎51-0206	●関前分館(関前3-16-6) …… ☎51-0206	●西部(境5-6-20) …… ☎56-2888
●境南(境南町3-22-9) …… ☎32-8565	●桜堤(桜堤3-3-11) …… ☎53-5311				

コミュニティ/イベント