

●武蔵野市ホームページ
http://www.city.musashino.lg.jp/
携帯電話版は末尾に m/ を。



紙面から

- 特集 「市報むさしの」が2000号を迎えました… ②
- 2月16日から税の申告が始まります… ④
- 市民雇用創出事業 嘱託職員募集 …… ⑥
- 高齢者総合センター各種講座受講者募集… ⑦

発行 ● 武蔵野市 編集 / 総合政策部秘書広報課 〒180-8777 武蔵野市緑町2-2-28 代表電話 ☎0422-51-5131

地域の大学で春から生涯学習

市では、市民の学びたいという意欲に応えるため、さまざまな生涯学習の場を設け、学習機会の充実を図っています。大学正規科目の聴講制度と寄付講座は、4月から大学生と一緒にキャンパスで学べる講座です。この機会に、地域の大学に通って学んでみませんか / 固武蔵野プレイス自由大学事務局 ☎30-1904、生涯学習スポーツ課 ☎60-1902

武蔵野地域自由大学

平成27年度大学正規科目履修登録の受付開始

亜細亜・成蹊・日本獣医生命科学・武蔵野の4大学(東京女子大学は受付なし)では、武蔵野地域自由大学学生に、一般学生が受講する正規科目の一部約1500科目を開放しています。



シラバスから聴講科目を選択

受付期間 2月21日(土)～24日(火)
午前10時～午後6時(正午～午後1時を除く)
※正規科目の履修受付は年1回この期間だけです。

会場	武蔵野プレイス4階フォーラム		
対象	自由大学学生 ※右記「武蔵野地域自由大学とは」参照		
聴講料	1科目につき通年科目は3万円、半期科目は1万5000円(各大学共通) / 聴講料補助制度: 市内在住の方対象。1大学1万円、2大学まで。聴講料納付後、別途手続きが必要		
聴講できる科目数	1大学につき	通年科目 最大3科目	半期科目 最大6科目
	成蹊大学文学部	最大2科目	最大4科目
	4大学合わせて	最大12科目	最大24科目
申込時の必要書類	①自由大学学生証 ②健康診断書(希望する大学分の枚数。平成26年2月1日以降に受診した胸部レントゲン検査結果と医師の総合所見のあるもの。コピー可、ただし、事務局でのコピーは不可) ③証明写真(希望する大学分の枚数。縦4cm×横3cm、背景1色・脱帽・正面から撮った証明写真。スナップ写真・コピー不可。6カ月以内撮影のもの)		

●武蔵野地域全体がキャンパスです●

武蔵野大学
(西東京市新宿1-1-20)



亜細亜大学
(境5-24-10)



日本獣医生命科学大学
(境南町1-7-1)



成蹊大学
(吉祥寺北町3-3-1)



東京女子大学
(杉並区善福寺2-6-1)



自由大学事務局
(武蔵野プレイス内)

武蔵野地域自由大学とは

市と地域の五大学(亜細亜・成蹊・東京女子・日本獣医生命科学・武蔵野)が連携して提供している生涯学習の場です。入学試験も卒業期限もなく、さまざまなカリキュラムを自分のペースで学習できます。

- ① 入学金・年会費無料
- ② 一般の大学生と一緒に、大学の授業を聴講(有料)
- ③ 自由大学講座の受講(無料)
- ④ 修了講座数により独自の称号(学位)記を授与
- ⑤ 「自由大学通信」を年4回送付(無料)



自由大学入学受付

受付	随時、自由大学事務局へ
入学要件	18歳以上(高校・大学生を除く)で市内在住・在勤の方、西東京市・杉並区在住の方
申込時の必要書類	①入学願書(自由大学事務局で配布、同大学ホームページ<http://www.jiyu-musashino.org/>から印刷可) ②住民登録が確認できるもの(健康保険証、運転免許証など) ③市内在勤の方は社員証などのコピー、または自由大学事務局所定の在勤証明書(入学願書内)

*自由大学への入学手続後に、正規科目の履修受付可。

寄付講座(亜細亜・東京女子・日本獣医生命科学大学)の案内は2頁へ

市民がまんなか

市報発行通算二千号を迎えて

武蔵野市長 邑上守正

本市の市報は昭和23年6月15日に創刊し、今号で通算二千号となりました。創刊時は月1回発行で、議決内容や告示などの官報スタイルの内容に加え、物資の配給や復員のお知らせなど戦後の社会状況を伝える記事などもありました。創刊号では当時の荒井市長の言葉として「市報は従来の型を破った、もっと民主的な市民全体の共有のものとして誰からも親しまれるような編集方針で出したい」と掲げています。

以来、市報は市政情報を伝える大切な役割を担ってきました。昨年実施した市民意識調査でも8割以上の方々が市報から市政情報を入手していると回答されているとおり、今日においても、市の動きを伝える最も基幹的な媒体であることに変わりはありません。

創刊からの66年余の間、情報伝達手段は多様化しました。市ではこうした環境変化に対応し、季刊誌、FM、ケーブルテレビ、ホームページ、Eメールなどで重層的に市政情報の提供を進めています。近年では、フェイスブックやツイッターなども利用し、双方向の情報交換にもつながっています。

さまざまな広報媒体を活用しながらも、全市民に情報を伝えていくためには、市報などの紙媒体による情報は不可欠です。市報は、現在シルバー人材センターの会員によりポストに手配りされ、確実に全家庭にお届けしています。今後も大切な情報を分かりやすく伝えるよう努めてまいります。

市ホームページに邑上市長の活動日誌を掲載しています。

市議会からのお知らせ

右記の日程で、定例会閉会中の委員会を開催します。

平成27年第1回定例会は2月24日(火)開会予定です。今定例会で審議する請願・陳情の提出期限は、2月18日(水)です。所定の用紙(議会事務局で配布、市議会ホームページ <http://www.city.musashino.lg.jp/shigikai/> から印刷可)での提出が必要です / 固議会事務局 ☎60-1883

■期日・内容

期日	会議名
2/2(月)	総務委員会
2/3(火)	文教委員会
2/4(水)	厚生委員会
2/5(木)	建設委員会
2/6(金)	外環道路特別委員会

人口と世帯

〔平成27年1月1日現在、()は前月比〕

人口 14万2138人(4人減) 世帯数 7万3913世帯(1減)
●男 6万8282人(17人増) ●女 7万3856人(21人減)
(うち外国人住民数)2480人(4人減)

むさしの-FM(78.2MHz)「マイシティむさしの」

月～金 9:30 12:15 13:30 14:45 16:45 18:30
土 9:30 11:45 12:45 15:30 16:45 18:30
日 9:30 11:45

ケーブルテレビ(11ch)「むさしのシティニュース」

月～金 6:30 12:00 19:00 22:30
土・日 6:30 12:00 18:45 22:30

平成27年度武蔵野市寄付講座（前期）

* 敬称略

市の寄付による特設講座で、各大学のキャンパスで一般の学生と一緒に受講します。◎対象：18歳以上で市内在住・在勤・在学の方および自由大学学生／各大学50名(超えた場合抽選)／5000円(資料代)／**申問**2月11日(必着)までに往復ハガキ(3頁の申込要領参照し、性別、生年月日、年齢、希望大学、在勤・在学者は勤務先・学校名も明記)または返信用ハガキを持って直接**自由大学事務局** ☎30-1904へ。<http://www.musashino.or.jp/>から申込・当落確認(2月17日～各大学開講日)可。自由大学学生は電話申込可。寄付講座は自由大学履修対象講座(4分の3以上の出席で1ポイント)。◎受講決定後に必要な書類：①健康診断書(平成26年2月1日以降に受診した胸部レントゲン検査結果、医師の総合所見のあるもの、コピー可)②証明写真③受講同意書



寄付講座の様子(日本獣医生命科学大学)

◎亜細亜大学「障がい者スポーツとパラリンピックを学ぶ」

コーディネーター：茂木信太郎(経営学部教授)／中森邦男(〈公財〉日本障がい者スポーツ協会強化部長)ほか／4月15日～7月22日の水曜(全14回)／午後2時30分～4時／同大学(境5-24-10)

回	月日	テーマ
1	4/15	オリエンテーション 障がいの理解、障がい者スポーツの概要
2	4/22	パラリンピックの歴史と現状／障がい者スポーツの意義とスポーツの発展
3	4/29	パラリンピックスポーツの解説
4	5/6	パラリンピックスポーツの解説／クラス分け
5	5/13	パラリンピックスポーツの解説／競技用具(車いす、義足など)
6	5/27	障害者専用スポーツセンターの解説／地域における障がい者スポーツの現状
7	6/3	障がい者に対するスポーツ指導法(概論)／障がい者スポーツの導入
8	6/10	アスリートからの発信／自身の経験と東京2020パラリンピックに期待するもの
9	6/17	日本におけるパラリンピック選手の強化について／強化の現状(車いすテニス)
10	6/24	日本におけるこれからの障がい者スポーツの振興策／日本政府の取り組み
11	7/1	東京パラリンピックのレガシー／パラリンピックに向けた企業の取り組み
12	7/8	東京パラリンピックのレガシー／東京2020オリンピック・パラリンピックの概要
13	7/15	東京パラリンピックのレガシー／メディアからの発信
14	7/22	東京パラリンピックのレガシー／まとめ／修了式

◎東京女子大学「『源氏物語』若菜上・下巻を読む」

講師：今井久代(現代教養学部教授)／4月8日～平成28年1月13日の水曜(全28回)※
 通年講座／午前9時～10時30分／同大学(杉並区善福寺2-6-1)

回	月日	テーマ	回	月日	テーマ
1	4/8	イントロダクション	15	9/30	イントロダクション
2	4/15	女三の宮の出自	16	10/7	明石女御の出産
3	4/22	女三の宮の婿選び	17	10/14	明石一族の話
4	5/6	女三の宮の裳着	18	10/21	柏木の恋
5	5/13	降嫁承引	19	10/28	蹴鞠の日
6	5/20	紫の上に打ち明ける	20	11/4	御世代わり
7	5/27	光源氏の四十賀(1)玉鬘主催	21	11/11	住吉詣と紫の上の出家願望
8	6/3	女三の宮降嫁	22	11/18	女楽
9	6/10	婚儀の三日	23	11/25	光源氏の述懐
10	6/17	紫の上の苦悩	24	12/2	紫の上の懐悩と発病
11	6/24	朧月夜との関係	25	12/9	柏木と女三の宮の密通
12	7/1	女三の宮との対面	26	12/16	紫の上危篤
13	7/8	光源氏の四十賀(2)(3)紫の上主催、中宮主催	27	1/6	紫の上蘇生
14	7/15	光源氏の四十賀(4)夕霧主催	28	1/13	物語のその後

◎日本獣医生命科学大学「自然科学概論」

コーディネーター：藤澤正彦(獣医学部講師)／4月15日～7月29日の水曜(全14回)／午後4時～5時30分／同大学(境南町1-7-1)

回	月日	テーマ	講師(獣医学部)
1	4/15	人と動物の身体の違いー比較形態学ー	神谷新司(教授)
2	4/22	動物から知る環境の変化	小林真理子(教授)
3	4/29	動物医療と動物実験	袴田陽二(教授)
4	5/20	消化管の不思議	藤澤正彦(講師)
5	5/27	野生動物における現象解析	梶ヶ谷博(教授)
6	6/3	ウイルスって生き物ですか？	青木博史(准教授)
7	6/10	人と犬と猫の糖尿病の違いー比較生物学ー	左向敏紀(教授)
8	6/17	自然界の様々な法則について	大坂元久(教授)
9	6/24	人と動物の血液型	近江俊徳(教授)
10	7/1	生物と人工物ー飛翔の航空力学ー	石岡克己(准教授)
11	7/8	腫瘍学の基礎知識	山本昌美(講師)
12	7/15	飲み水の条件	小林淳(講師)
13	7/22	犬の皮膚に関する基礎知識	百田豊(講師)
14	7/29	犬の加齢によっておこりやすい病気	皆上大吾(講師)

「市報むさしの」が2000号を迎えました

市報は、昭和23年6月の創刊から、本号で2000号の発行となりました。市政と市民をつなぐ重要な広報ツールとして、今後もご愛読よろしくお願ひします／**閩秘書広報課** ☎60-1804

昭和23年6月15日 「武蔵野市報」創刊号発行
 ・市制施行(22年11月3日)から7カ月余りで発刊。希望者への有償頒布(1部1円50銭)でした。

昭和24年1月15日 B4判からタブロイド判(現在の大きさ)へ

昭和25年7月1日 毎月2回の定期発行に

昭和32年1月1日 「市報むさしの」に名称変更

昭和38年3月15日 横書き・左開きの紙面に変更

昭和46年1月1日 活字を大きくする

昭和47年4月1日 視覚障害者を対象にカセットテープ版「声の市報」を発行

昭和49年10月24日 広報市民委員会を設置
 昭和54年12月28日 広報市民委員会最終答申とまる

平成13年4月1日 紙面を横4段組、頁数を基本8頁に

平成15年1月1日 青と黒の2色刷りに

平成19年4月15日 新聞折込から全戸配布へ

平成26年5月1日 全頁カラー印刷試行(7月1日から本格実施)

「声の市報」をお届けしています

目が不自由な方には、市報の内容をCD(デジター版)やカセットテープに録音した音声版「声の市報」をお届けしています。作成や配布は、「朗読奉仕の会むさしの」が行っています。

朗読奉仕の会むさしの

昭和47年に2人の主婦がボランティアで近隣の視覚障害者のために市報の朗読テープを作成したのが始まり。昭和53年に「朗読奉仕の会」を発足、平成5年に現在の名称になりました。現在会員は39名で、障害者福祉センターや自宅などで毎号録音作業を行い、発行日に届くよう利用者に発送しています。

多様なメディアで市政情報をお知らせしています

ホームページ
 キッズページ
 フェイスブック
 ツイッター

むさしの防災・安全メール
 季刊むさしの

ケーブルテレビ
 むさしの-FM
 広報掲示板

◎創刊号からの市報は、各図書館、市役所市政資料コーナーなどで縮刷版を閲覧できます(一部欠号)。

市政センター
 ▷吉祥寺 〒180-0004 吉祥寺本町1-10-7商工会館2階 ☎22-1821
 ▷中央 〒180-0006 中町1-2-8 ☎56-3800
 ▷武蔵境 〒180-0022 境2-10-27 ☎53-2200

■「市報むさしの」は、全戸配布のほか、市の施設、JR3駅などに置いてあります。視覚障害の方のために、音声版「声の市報」も作成しています／**閩秘書広報課** ☎60-1804

特集

お知らせ

■第五期長期計画・調整計画「討議要綱」の圏域別市民意見交換会

吉祥寺地区	2月6日(金)	公会堂第1・2合同会議室	午後7時～9時
中央地区	2月8日(日)	かたらいの道市民スペース	午後1時30分～3時30分
武蔵境地区	2月14日(土)	スイング11階レインボーサロン	3時30分

第五期長期計画・調整計画の討議要綱について、策定委員会による圏域別市民意見交換会を開催します。討議要綱は2月1日付市報特集号として配布し、市ホームページに掲載します。当日、**直接会場へ**／**企画調整課**☎60-1801

* 討議要綱は、第五期長期計画・調整計画を策定するため、議論すべき課題や今後の方向性などについてまとめたものです。市民意見交換会のほか、関係団体意見交換会を2月21日(土)に、市議会全員協議会を2月9日(月)に、ともに市役所で開催します(傍聴可)。詳細は市ホームページをご覧ください。

■電子証明書・住基カード・印鑑登録・証明書カード交付の臨時窓口開設

2月14日(土)、3月7日(土)／午前9時～午後4時／家庭のパソコンなどからe-Tax(国税電子申告・納税システム)で確定申告をする際に必要な電子証明書や住民基本台帳カード(住基カード)、証明書自動交付機を利用するために必要な市民証明書カードなどを発行する臨時窓口を市役所1階市民課に開設します。申請には本人確認書類(身分証明書)が必要です。本人による申請で、下表の④を提示した場合、即日交付。そのほかの確認書類の場合は、申請後本人宛て(住民登録地)に郵送する照会書に必要事項を記入し持参した際に交付。代理人による申請は事前に市民課へお問い合わせください。* 転入・転出などの住民異動の受け付けは行いません。

取扱業務	④即日交付に必要な本人確認書類	本人確認書類以外に必要なもの	手数料
電子証明書発行	官公署発行の写真付き証明	住民基本台帳カード	500円
住基カード交付	運転免許証、パスポート、住基カード(写真付)、身体障害者手帳、療育手帳、精神障害者保健福祉手帳、運転経歴証明書、在留カード、特別永住者証明書、健康保険証、各種年金証書、生活保護受給者証、そのほかの官公署発行の写真付き証明のうち、下線のものを含む2点	顔写真付きカードは、写真(縦4.5cm×横3.5cmの無背景、脱帽、正面、6カ月以内撮影)1枚	500円
新規の印鑑登録	官公署発行の写真付き証明	登録する印鑑	300円
市民証明書カード交付・暗証番号登録	官公署発行の写真付き証明	すでに印鑑登録をしている方は印鑑登録証 * 代理人申請不可	無料

* 本人確認書類について、記載事項に変更がある場合は、変更後の記載に書き換えていること。また、期限内で有効な証明であること。

☎市民課☎60-1839

ごみとリサイクル

クリーンセンター☎54-1221、粗大ごみ受付センター☎60-1844
ごみ総合対策課☎60-1802(〒180-0012緑町3-1-5)

■不用品のリユース掲示板をご利用ください

市民同士が「譲りたいもの」「譲ってほしいもの」の情報を提供する掲示板「むさしのエコポ」を右の市内公共施設に設置しています。各施設の開館時間内に閲覧可。市ホームページにも掲載／掲示の申込方法は掲示板に設置されている利用案内または市ホームページを参照／利用者間で直接交渉(市は交渉には関与しません)／**申・問**ごみ総合対策課

- 市役所8階食堂前 ●クリーンセンター ●総合体育館 ●市民会館 ●中央図書館 ●吉祥寺図書館 ●0123吉祥寺 ●0123はらっぱ ●吉祥寺南町コメンなど。詳細は市ホームページを参照

■2月の燃やさないごみの収集日

町(丁目)名	収集日
吉祥寺南町	第1・3火曜 3日・17日
御殿山、吉祥寺本町2・3・4丁目、吉祥寺北町、中町	第1・3水曜 4日・18日
吉祥寺東町、吉祥寺本町1丁目	第1・3金曜 6日・20日
緑町、八幡町	第2・4月曜 9日・23日
西久保、関前、境1・3丁目、境南町	第2・4水曜 11日・25日
境2・4・5丁目、桜堤	第2・4木曜 12日・26日

☎ごみ総合対策課

祝日のごみ収集

11日(水)のごみ収集は通常どおり行います。年間の祝日(年末年始および土日の祝日を除く)・振替休日にも通常どおり行います。

粗大ごみ収集

粗大ごみは一日の収集件数に上限があります。申し込みは収集希望日から2週間程度の余裕をもってお願いします。市では、テレビ・エアコン・洗濯機・衣類乾燥機・冷蔵庫・冷凍庫・パソコンの収集は出来ません。販売店または家電リサイクル受付センター☎042-485-1681、パソコン3R推進協会☎03-5282-7685にご相談ください。☎粗大ごみ受付センター

「ごみへらし きれいな町と きれいな心」 小原沙倉さん(一小4年)

セカンドステージ! 武蔵野ごみチャレンジ600グラム宣言中

申込要領

ハガキ・ファクス・Eメールの記入例

- ① 行事名(コース)
- ② 住所
- ③ 氏名(ふりがな)
- ④ 電話番号

- ほかに記入事項のある場合は、記事に明示します
- 特に記載のない場合、1行事(コース)につき本人1回(家族対象のものは1家族1回)の申し込みです
- 往復ハガキの場合は返信用にも住所・氏名を記入
- 申込先の市内施設の住所は、見出し部分や頁下の欄外、最終頁をご覧ください(市役所内の課へは〒180-8777で届きます。住所不要)
- 受け付け開始日について表記のないものは発行日1日・15日各施設の開館時間より受け付けます

■市議会議員選挙(4月26日執行)の立候補予定者説明会

2月12日(木)午後1時30分／市役所811会議室／当日、立候補に必要な関係書類を配布しますので、立候補予定者は必ず出席してください(代理可)。出席者の印鑑(受領印)持参／**選管事務局**☎60-1893

■特別職報酬等審議会が答申

市議会議員および市長など特別職の報酬などについて、武蔵野市特別職報酬等審議会(会長:稲垣英夫・武蔵野商工会議所会頭)が1月15日に市長に答申書を提出しました。答申では、「市長、副市長および監査委員の給料額は、前回減額改定を行った平成23年度からの常勤一般職の改定状況および社会経済情勢などを考慮し、現行水準に据え置くことが妥当。議員報酬は社

会経済情勢や職務などを総合的に考慮した結果、据え置くことが妥当。教育長については、平成27年度から新たに教育委員長の役割も担うこととなるため、3万円の増額改定が妥当」との結論が示されました。☎人事課☎60-1810

■効率的なエネルギー活用推進助成制度

ホームエネルギーマネジメントシステム(HEMS)や住宅用太陽光発電システム・太陽熱温水器・家庭用燃料電池コージェネレーションシステムの購入費用の一部を助成しています。対象:平成26年4月1日から27年3月31日に設置を完了した方。HEMSの設置は必須／申請期限:3月31日／**環境政策課**☎60-1841へ。

■耐震・バリアフリー・省エネ改修を行った住宅の固定資産税を軽減

次の改修を行った住宅について、申告により固定資産税の軽減を行います。

	耐震改修	バリアフリー改修	省エネ改修
対象	昭和57年1月1日以前に建築された既存住宅で、新耐震基準適合のための耐震改修工事(1戸当たり50万円超)を実施し、基準に適合することが証明された場合(平成27年12月31日改修分まで)	①平成19年1月1日以前に建築され、ア〜ウのいずれかに該当する方が居住している既存住宅(賃貸住宅を除く)／ア:65歳以上 イ:要介護または要支援認定を受けている方 ウ:障害のある方 ②平成28年3月31日までに実施した改修工事で、自己負担(補助金など除く)が1戸当たり50万円超の場合	①平成20年1月1日以前に建築された既存住宅 ②平成28年3月31日までに実施した、窓の断熱改修工事、または窓の断熱改修工事と併せて行った床・天井・壁などの断熱改修工事で、1戸当たり50万円超の場合
減額	工事完了年の翌年度分(ただし、通行障害既存耐震不適格建築物に該当する住宅は2年度分)の固定資産税額2分の1を減額(1戸当たり120㎡相当分まで)(バリアフリー改修および省エネ改修による軽減との重複適用不可)	工事完了年の翌年度分の固定資産税額3分の1を減額(100㎡相当分まで) 新築住宅軽減および耐震改修による軽減との重複適用不可	工事完了年の翌年度分の固定資産税額3分の1を減額(120㎡相当分まで)
添付書類	新耐震基準適合工事の証明書など	工事見積書の写し、領収書の写し、工事図面の写しなど	省エネ基準に適合した改修の証明など

申・問 各改修後、原則3カ月以内に申告書と必要書類を持って直接**資産税課**☎60-1825へ。

会議などの開催と傍聴

*いずれの会議も傍聴できます

会議名	日時	会場	傍聴・議題など	申・問
教育委員会定例会	2月4日(水) 午前10時	市役所教育委員会室	10名(先着順)	当日、直接 教育企画課 ☎60-1894へ
地域リハビリテーション推進協議会	2月4日(水) 午後7時～8時30分	市役所811会議室	20名(超えた場合抽選)／これまでの進捗の報告と今後の取り組みについて意見交換	前日までに 地域支援課 ☎60-1941へ
クリーンセンター運営協議会	2月19日(木) 午後6時30分	クリーンセンター	5名(先着順)／運転状況および各種分析結果についてなど	前日までに直接または電話で クリーンセンター ☎54-1221へ
市都市計画審議会	2月23日(月) 午後2時	市役所811会議室	15名(超えた場合抽選)／「武蔵野都市計画用途地域の変更」ほか2件	2月16日までに電話またはEメールで まちづくり推進課 ☎60-1870へ Eメールは3頁の申込要領参照し、sec-machidukuri@city.musashino.lg.jpへ

ツイッターとフェイスブックで市政情報を発信しています

ツイッター: https://twitter.com/musashino_hope

フェイスブック: <https://www.facebook.com/musashinocity>

☎秘書広報課☎60-1804



むさしの防災・安全メール 台風・地震などの災害・防災情報、事件・不審者・環境などの安全情報ほか／配信不定期／利用方法:パソコンや携帯電話などから登録ページにアクセス。<http://mobile.city.musashino.lg.jp/index.cgi?page=4>／☎秘書広報課☎60-1804



お知らせ／ごみとリサイクル

■2月16日から税の申告が始まります

●市民税・都民税 区市民税課 ☎60-1823

申告受付会場	申告期間	受付時間	会場
市役所802会議室	2月16日(月)～3月16日(月)(土・日曜除く)	午前9時～午後4時30分	市役所802会議室
	2月17日(火)・18日(水)・3月12日(木)・13日(金)	午前9時30分～午後4時	公会堂第1会議室
市民会館講座室	2月16日(月)～18日(水)・20日(金)・3月11日(水)・13日(金)・16日(月)	午前9時30分～午後4時	市民会館講座室

●申告の準備はお済みですか

申告に必要な書類は主に次のとおりです。不明な点は市民税課へお問い合わせください。

所得を明らかにする資料	平成26年分給与と所得・公的年金等の源泉徴収票など
生命保険料・地震保険料控除	生命保険料、地震保険料、18年12月31日までに締結した長期損害保険契約などの控除証明書
社会保険料控除	国民年金：社会保険料(国民年金保険料)控除証明書 国民健康保険税、介護保険料、後期高齢者医療保険料など：領収書など 26年中に支払った社会保険料が確認できるもの
医療費控除	領収書とその明細表(治療を受けた方の氏名、日付、支払額、医療機関名などを自分でまとめたもの)
障害者控除	身体障害者手帳・精神障害者保健福祉手帳・愛の手帳(療育手帳)・戦傷病者手帳をお持ちの方：各手帳 上記手帳をお持ちでない高齢者：障害者控除対象者認定書

◎高齢者に係る障害者控除対象者認定書の発行

身体障害者手帳・愛の手帳所持者と同等の障害があり、これらの手帳を持たない65歳以上の方に障害者控除対象者認定書を交付します(審査あり。発行に1週間程度必要)。認定書の申請は毎年、申告ごとに必要です。申・問 26年12月31日時点の医師の診断書(市の要介護認定を受けている方は不要)を持って高齢者支援課 ☎60-1925へ。

●公的年金などを受給されている方

公的年金などの収入金額の合計額が400万円以下で、かつ、公的年金などに係る雑所得以外の所得金額が20万円以下である場合には、税務署への確定申告の必要はありません。この場合であっても、所得税および復興特別所得税の還付を受けるために申告書を提出することはできます。また、確定申告が不要な場合でも、医療費控除、各種保険料控除などを追加することで、市民税・都民税が減額となる場合があります。この場合、市民税・都民税の申告が必要となります。区市民税課 ☎60-1823

●平成27年度から適用される個人住民税の主な改正点

①住宅ローン控除の期間延長・控除限度額の拡充

住宅借入金等特別控除(住宅ローン控除)は、適用期限が31年6月30日まで延長されます。また、消費税引き上げに係る措置として控除限度額が拡充されます。

	居住開始年月日	個人住民税(市民税・都民税)の控除限度額
現行	平成25年12月まで	所得税の課税総所得金額等の5%(上限9万7500円)
改正後	26年1月～3月	所得税の課税総所得金額等の7%(上限13万6500円)
	26年4月～31年6月	

*前年分の所得税において住宅ローン控除の適用を受け、所得税の住宅ローン控除可能額のうち所得税において控除しきれなかった額がある場合に、控除限度額を上限として市民税・都民税から控除します。
*26年4月からの控除限度額は、当該住宅に適用される消費税率が8%または10%の場合です。それ以外の場合は所得税の課税総所得金額等の5%(上限9万7500円)となります。

②上場株式等の譲渡所得等および配当所得に係る10%軽減税率の廃止

上場株式等の譲渡所得等および配当所得に係る10%の軽減税率(所得税7%・市民税都民税3%)の特例措置は、平成25年12月31日をもって廃止されました。26年1月1日以降は本則税率の20%(所得税15%・市民税都民税5%)が適用されます。

*49年までは、復興特別所得税(25年中は0.147%、26年以降は0.315%)が併せて徴収されます。

③非課税口座内の少額上場株式等に係る譲渡所得等および配当所得の非課税措置(NISA)の創設

20歳以上(口座開設の年の1月1日現在)の居住者などを対象として、平成26年から35年までの間に、年間100万円を上限として非課税口座で取得した上場株式等の配当等やその株式などを売却したことにより生じる譲渡益が、最長5年間非課税となります。この非課税措置を受けるためには非課税口座の開設・非課税管理勘定を設定する必要があります。

●所得税などの確定申告について

◎確定申告書受付：2月16日(月)～3月16日(月)の月～金曜、2月22日(日)・3月1日(日)／午前8時30分～午後5時(相談は午前9時～)／武蔵野税務署(吉祥寺本町3-27-1)／還付申告は1月から提出可／3月16日まで車の来署不可／区同税務署 ☎53-1311

◎確定申告書など作成アドバイス：2月10日(火)～3月31日(火)(土・日曜、祝日を除く)／武蔵野税務署／申告書作成アドバイス、受付、用紙の交付／2月22日(日)、3月1日(日)は申告書作成アドバイスあり。ただし電話による相談、国税の領収および納税証明書の発行は行いません／確定申告書作成の相談は上記期間中にお越しください。

◎税理士による小規模納税者などのための無料申告相談

2月2日(月)	午前9時30分～正午、午後1時～4時 (受付時間：午前は11時まで、午後は3時まで)	市役所 802会議室
---------	---	---------------

小規模納税者の「所得税及び復興特別所得税」および「消費税」、年金受給者および給与所得者の「所得税及び復興特別所得税」(土地・建物および株式などの譲与所得のある場合を除く)申告の無料相談／必要書類、電卓、筆記用具、印鑑を持参／混雑時は受付を早めに締め切ることがあります

●税務署からのお知らせ

◎「所得税及び復興特別所得税」・「贈与税」の確定申告書の提出および納付期限：3月16日(月)／「個人事業者の消費税及び地方消費税」の確定申告書の提出および納付期限：3月31日(火)

◎国税庁ホームページ(<http://www.nta.go.jp/>)「確定申告書等作成コーナー」で確定申告書などが作成でき、e-Tax(電子証明書の取得およびICカードリーダーライタの購入などの準備が必要)で送信または印刷して提出できます。

◎平成25年分から49年分までの間は所得税額の2.1%の額を復興特別所得税として申告・納付が必要です。確定申告書の「復興特別所得税額」欄の記載漏れにご注意ください。



2月の相談ごと(無料)

指定外土・日曜、祝日、休館日休み。予約制 健康相談は、11頁に掲載

相談名	日時	相談場所	問
一般相談	月～金曜 9時～5時	市民活動推進課	
法律相談★	月・水・金曜 10時～4時	☎60-1921(予約専用)	
人権相談	12日(木) 1時～4時	☎60-1829	
行政相談	12日(木) 1時～4時	★事前受付分は2週間前から予約受付。当日予約分は午前8時30分から市役所西棟7階窓口(抽選の場合あり)、9時以降は電話で受付(先着順)	
交通事故相談	5日・19日(木) 1時～3時30分	☉市役所ロビーで開催。当日、直接会場へ	
女性総合相談	12日(木) 10時～11時50分		
(電話相談も可)	24日(火) 1時～3時50分		
税務相談	水曜 1時30分～4時30分		
年金・社会保険・労務相談	16日(月)		
法律相談(電話相談も可)	17日(火) 10時～4時	市民活動推進課 ☎60-1921	
医療相談	月～金曜 随時	障害者福祉センター	
住宅改造相談	月～金曜 9時～5時	☎55-3825	
歯科相談	6日(金) 1時～4時	保健センター	
高齢者なんでも電話相談	365日 24時間	☎36-2123(相談専用電話)	
認知症相談* 来所相談	4日(水) 10時～正午、1時～3時	ゆとりえ 高齢者支援課	☎60-1846
(電話相談はありません)	12日(木) 10時～正午、1時～3時	高齢者支援課	
	18日(水) 10時～正午、1時～3時	吉祥寺ナーシングホーム	
総合相談 来所	月～金曜 9時～5時	福祉公社 ☎23-1165	
法律相談	第4水曜 1時～4時	(電話相談は随時)	
教育相談	月～金曜 9時～5時	教育支援センター ☎60-1899	
帰国・外国人教育相談	月～金曜 10時～5時	帰国外国人教育相談室 ☎54-8626	
子育てに関する総合相談 来所・訪問	月～金曜 8時30分～5時	子ども家庭支援センター	
発達に関する相談 電話	月～土曜 8時30分～夜10時	☎55-9002 ☎0120-839-002	
母子(ひとり親)・女性相談	月～金曜 9時～5時	ハビット ☎55-8510	
		母子自立支援員・婦人相談員	☎60-1850
ひきこもり相談	月・火・木・金・土曜 11時～6時	協同ネット ☎70-5067	
こころの健康相談	来所 木曜 1時～4時	市民こころの健康相談室 ☎55-6003	
	電話 木曜 10時～正午、1時～4時		
	第2・4土曜 10時～正午、1時～4時		
心の医療相談	17日(火) 2時～4時	武蔵野三鷹地域センター	多摩府中保健所 ☎042-362-2334
	24日(火) 2時～4時		
アルコール相談	9日(月) 2時～4時		
思春期相談	13日(金) 9時30分～11時30分		
消費生活相談	月～金曜 9時～4時	消費生活センター ☎21-2971	
建築物耐震性相談	水曜 9時～4時	住宅対策課 ☎60-1905	
住まいのよろず相談	第3火曜 2時～4時		
スポーツ健康相談(整形外科)	20日(金) 1時～2時	総合体育館1階 体力測定室	生涯学習振興事業団 ☎56-2200
野外活動相談	毎日 9時～5時	野外活動センター ☎54-4540	
外国人相談	英語・スペイン語・日本語 火～土曜 9時～5時	ヒンディ・タミル・ドイツ・ロシア・ノルウェー語でも対応。曜日・時間は問い合わせ	国際交流協会 ☎56-2922
	中国語 水・金・土曜 10時～4時		
	第3・4木曜 2時～4時		
外国人・法律・心理相談	第4土曜 1時～4時		
ボランティア相談	月～土曜 9時～5時	ボランティアセンター-武蔵野 ☎23-1170	
経営相談(創業含む)	月～金曜 9時～5時	商工会議所 ☎22-3631	

ゆとりえ在宅介護支援センター：吉祥寺南町4-25-5／吉祥寺ナーシングホーム在宅介護支援センター：吉祥寺北町2-9-2／教育支援センター：大野田小地下1階(吉祥寺北町4-11-37)／帰国・外国人教育相談室：四中学習センター3階(吉祥寺北町5-11-41)／ハビット：緑町2-6-8みどりのこども館内／協同ネット：三鷹市下連雀1-14-3／市民こころの健康相談室：西久保1-6-25西川ビル4階／武蔵野三鷹地域センター：西久保3-1-22

市関連施設


●商工会館 ☎180-0004 吉祥寺本町1-10-7／観光機構(1階)／消費生活センター(3階) ●市民協・ボランティアセンター-武蔵野／福祉公社 ☎180-0001 吉祥寺北町1-9-1 ●障害者総合センター ☎180-0001 吉祥寺北町4-11-16 ●福祉作業所 ☎180-0001 吉祥寺北町4-12-20 ●総合体育館 ☎180-0001 吉祥寺北町5-11-20／生涯学習振興事業団(1階) ●野外活動センター／市体育協会(3階) ●シルバー人材センター ☎180-0006 中町3-5-16 ●高齢者総合センター ☎180-0012 緑町2-4-1 ●みどりのこども館 ☎180-0012 緑町2-6-8 ●障害者福祉センター ☎180-0011 八幡町4-28-13 ●むさしのヒューマン・ネットワークセンター ☎180-0022 境2-10-27 武蔵野市政センター2階 ●国際交流協会 ☎180-0022 境2-14-1 スイミング9階 ●市民会館 ☎180-0022 境2-3-7 ●武蔵野プレイス ☎180-0023 境南町2-3-18

お知らせ

■学校施設整備基本方針に関する意見を募集

市の学校施設の現状と課題を整理し、今後の整備方針を定める学校施設整備基本方針を策定しています。中間のまとめを作成しましたので意見を募集します／配布:2月2日(月)から教育企画課、各市政センター・図書館。市ホームページにも掲載／意見の提出:2月16日までに、郵送・ファクス・Eメール(氏名、住所、連絡先も明記)で〒180-8777 教育企画課、FAX51-9260、sec-kyouiku@city.musashino.lg.jpへ／提出意見は原則公開／**同課 ☎60-1895**

■新築記念樹のプレゼント「未来へ育て!苗木すくすく大木計画」

市内に住宅を建築する(した)方に新築記念樹の苗木を差し上げます
 コブシ
 樹種:ハナミズキ、シマトネリコ、ヒメシャラ、モミジ、コブシ／**申・問**3月中旬の配布は2月20日(必着)までに専用申込ハガキ(建築確認申請の手続き時に緑のまち推進課で配布)を**同課 ☎60-1863**へ。

■知的障害者チャレンジ自立生活事業

1週間～1カ月の宿泊をして、地域での自立生活を体験／4月以降順次／市内在住の18歳以上で愛の手帳を所持し、常時医療を必要としない方／男女各1室／募集要項:障害者総合センター、障害者福祉課で配布／**問**2月16日までに申込書を**同センター2階**へ／**問**きたまちハウス ☎60-2661、**同課 ☎60-1847**

■高齢者などの民間住宅の入居支援相談会

2月19日(木)午後3時～4時(予約制)／市役所813会議室／自力で住宅を探すことが困難、転居したいが保証人がいないなど、民間賃貸住宅への転居でお困りの高齢者(おおむね65歳以上)・障害者などを対象とした入居支援相談会。物件の紹介あり／都宅地建物取引業協会武蔵野中央支部が対応／**申・問**住宅対策課 ☎60-1905

■分譲マンション管理無料相談会

2月28日(土)午前9時30分～11時40分／かたらいの道市民スペース／9組(申込順)／管理組合の運営、大規模修繕計画、建物診断など／マンション管理士、一級建築士が対応(1組40分)／**申・問**2月25日までに**住宅対策課 ☎60-1905**へ。

■平成27年4月1日付保育所などの入所第2次申込受付

対象:保護者が就労・病気・介護などの理由で保育を必要とする世帯(育児休業中の場合は27年5月1日までに復職すること)／受付期間:2月13日(金)～19日(木)(土・日曜を除く)／**申・問**申込書に必要書類を添えて**直接子ども育成課 ☎60-1854**へ。*利用調整の結果入所できないこともあります。*空き状況は2月12日に市ホームページに掲載予定です。

■公的個人認証サービス利用者ヘルプデスクの開設

3月16日(月)までの平日午前9時～午後5時／電子証明書に関する問い合わせを電話で受け付けます。詳細は<http://www.jpki.go.jp/>参照／**問**[ナビダイヤル] ☎0570-00-0228(全国一律市内通話料金)、[専用ダイヤル:ナビダイヤル非対応電話機用] ☎042-303-1567(通常通話料金)、**市民課 ☎60-1839**

■平成27年度「ちよこっと共済」加入申込開始

共済期間	4月1日～28年3月31日
対象	市内在住で市内に住居登録のある方。就学のため都内市町村外にお住まいで、会員と同一生計の方
コース	Aコース:年額1000円の会費で最高300万円の見舞金 Bコース:年額500円の会費で最高150万円の見舞金

特別加入:小・中学生、身体障害者手帳・愛の手帳・精神障害者保健福祉手帳をお持ちの方、消防団員を対象とした公費での一括加入(特別加入)は、平成26年度で終了し、27年度以降は任意加入となりますので、希望する方は手続きをお願いします

詳細は全戸配布するパンフレットまたは<http://www.ctv-tokyo.or.jp/kotu/chokotto/>参照／**問**交通対策課、各市政センター・市内金融機関(一部を除く)／**同課 ☎60-1859**

■ムーバス5号路線のバス停名称の変更

ムーバス5号路線の境西循環および境・東小金井線のバス停の名称を2月1日(日)から一部変更します／境西循環:③番「フィッシングセンター北」⇒「境五丁目南」、④番「西部図書館」⇒「武蔵野ふるさと歴史館」。境・東小金井線:⑮⑭番「武蔵野技術専門学校」⇒「亜細亜大学西」／**問**交通対策課 ☎60-1859

募集

■市民農園(北町・関前第2・関前ふれあい・境南)使用者を募集

4カ所375区画を募集します。

市民農園(所在地)	区画数	1区画面積	特別枠	普通枠	管理協力員枠
関前第2(関前2-11・3-18)	180	12m ²	89	89	2
関前ふれあい(関前3-17)	68	9m ²	33	34	1
北町(吉祥寺北町3-15)	50	9m ²	25	24	1
境南(境南町4-6)	77	12m ²	38	38	1

特別枠(抽選優先)	平成25年4月以降市民農園を使用していない世帯の方。普通枠の抽選に先立ち特別枠のみで抽選。落選者は再度普通枠で抽選
普通枠	特別枠、管理協力員枠に該当しない方
管理協力員枠	週3回以上通える方で、農園の管理運営の補助(状況点検と報告)ができる方。普通枠の抽選に先立ち管理協力員枠のみで抽選。落選者は再度普通枠で抽選
使用期間	4月1日～平成29年1月31日(1年10カ月)
使用料	関前第2・境南:各年度8000円／北町・関前ふれあい:各年度6000円
使用条件	1世帯1区画。野菜や草花など単年度栽培のものに限る。車での来園不可。区画内整備および周辺通路の除草など市民農園使用者心得を順守できる方。違反の場合は使用取消
応募条件	市内に住居登録があり耕作可能な土地を持たない世帯／ほかの市民農園を使用中の世帯は不可／1世帯1区画申し込み 申込無効 複数農園の申し込み／同一世帯で複数の申し込み／他人名義での申し込み／事実と違う申し込み／申込期限経過後の申し込み
選考方法	申込資格を審査し、多数の場合は公開抽選。補欠登録も決定
公開抽選会	3月2日(月)午前10時／市役所812会議室／2月末までに抽選番号を通知
使用取消	次の場合は使用を取り消します。長期間の耕作放棄／転出／著しく管理が悪い／市民農園使用者心得(使用承認時に配布)に違反

申・問2月12日(木)午後5時までに申込用紙(市ホームページから印刷可)をファクス・Eメール(3頁の申込要領参照し、希望農園名、特別枠・普通枠・管理協力員枠の枠名、FAX番号も明記)、または返信用ハガキ(往復ハガキ不可)を持って本人が直接**生活経済課 ☎60-1833**、FAX51-9193、sec-seikei@city.musashino.lg.jpへ。

■農業ふれあい公園「農業体験教室」平成27年度講習生を募集

10カ月のカリキュラムを組みスタッフ指導の下、講座と実習を通して野菜を育てます。収穫祭なども実施／同公園(関前5-19)への来園や教室の見学はどなたでもできます。



期間	4月1日(3月22日開講式)～平成28年1月31日(10カ月)／月2～3回程度の講習／講習日以外は適宜各自で作業／ ア 金曜午前10時～:30区画 イ 土曜午前10時～:25区画 ロ 土曜午後2時～:25区画(それぞれ超えた場合抽選)
条件	市内在住で農業教室へ参加できる世帯(1世帯1区画)カリキュラムに沿った野菜作り(自由に栽培することはできません) 申込無効 既受講世帯／複数区画／同一世帯で複数の申し込み／他人名義での申し込み／事実と違う申し込み／申込期限経過後の申し込み
費用	5000円(500円×10カ月、4月に一括納付)。野菜の種と苗代、肥料などは共同購入により実費負担(1万円程度)
使用取消	次の場合は使用を取り消します。長期間の耕作放棄／教室への不参加／著しく管理が悪い／指導者の指示に従わない／使用料の未納

申・問2月15日(消印有効)までにハガキ(3頁の申込要領参照し、希望受講番号**ア**～**ロ**、Eメールアドレス、世帯・参加者全員の氏名、年齢も明記)で〒180-8777**緑のまち推進課 ☎60-1863**へ。

■都営住宅入居者募集

応募資格:申込者本人が都内に引き続き3年以上居住していること／①家族向け:ポイント方式による募集。対象世帯…ひとり親世帯、高齢者世帯、心身障害者世帯、多子世帯、特に所得の低い一般世帯、車いす使用者世帯。②単身者向け:単身者用車いす使用者向け・シルバーピアなど／募集案内は2月2日(月)～10日(火)に市役所案内・住宅対策課、各市政センター・図書館、都庁、東京都住宅供給公社募集センターほかで配布。期間中は<http://www.tokousya.or.jp/>から印刷可／**問**同募集センター ☎03-3498-8894、**住宅対策課 ☎60-1905**

市民雇用 創出事業

嘱託職員募集 (平成27年度4月採用)

市内在住の方を対象とした市民雇用創出事業です。仕事の内容は窓口業務や事務補助などが中心です。経験を生かして市役所で働いてみませんか。
*平成27年4月採用から年齢要件がなくなりました。

Table with 2 columns: 対象 (対象者), 技能 (スキル), 内容 (内容). Details include application date, location, and job duties.

Table with 2 columns: 選考 (選考), 申込書 (申請書), 目録 (目録). Details include exam date, application materials, and contact info.

Main table listing 14 job positions with columns: 番号 (No.), 所属課など (Department), 業務名・募集人数 (Job Name/Count), 業務/応募資格/任用区分 (Job/Qualification/Category).

市および関連団体の嘱託職員の募集

4月1日～平成28年3月31日(更新の可能性あり。最長5年) / PC パソコン(ワード、エクセル)操作の出来る方 / 普免 要普通自動車免許 / 交通費あり(上限あり) / 面接前日までに通知(届かない場合要連絡)・提出書類の返却不可・結果は合否にかかわらず通知

Table listing recruitment for various departments like 高齢者支援課, 建築指導課, 指導課, 教育支援課. Includes columns for position, qualifications, and application details.

Table listing recruitment for 文化事業団 (Cultural Affairs Agency) with columns for position, qualifications, and application details.

Table listing recruitment for 福祉公社 (Welfare Public Corporation), 生涯学習振興事業団 (Lifelong Learning Promotion Agency), and 給食・食育振興財団 (School Lunch & Nutrition Promotion Foundation).

■男女共同参画フォーラム2015の企画募集

◎男女共同参画フォーラム開催:6月20日(土)~28日(日) / 市公共施設



(予定) / 対象:市内で活動している団体、2団体程度 / 補助:上限5万円までの実費。詳細は応相談 / メインテーマ「育てあうまち武蔵野」。女性の活躍推進、男性の子育て支援、多様性を認める社会など男女共同参画社会の実現を目指す講演会・ワークショップ・展示・上映会・音楽などの企画を募集 / 申・問 2月28日までに企画書(むさしのヒュー

マン・ネットワークセンターで配布)をファクス・Eメールで同センターへ FAX37-3410、mhnc@tkyo.email.ne.jpへ。

■広報誌「季刊むさしの」仕事体験をする中学生を募集

市内の会社やお店の仕事を体験するコーナー「むさしの仕事図鑑」の中学生記者を募集 / 仕事:写真スタジオ(らんかんスタジオ(吉祥寺本町)) / 市内在住・在学の中学生 / 2名(申込順) / 取材日:2月の休校日1日(応相談)。時間は日中3時間程度 / 発行:春号(3月末) / 申・問 電話で秘書広報課へ60-1804へ。

■要約筆記入門講座

2月28日(土)午前10時~午後1時 / 市民社協議室 / 市内在住・在勤の方 / 20名(超えた場合抽選) / 聞こえない、聞こえにくい方に書いて伝えるコツ / 要約筆記サークル「むさしの」 / 無料 / 主催:武蔵野市 / 申・問 2月16日(必着)までに往復ハガキ(3頁の申込要領参照し、年齢、FAX番号も明記)をボランティアセンター武蔵野へ23-1170、FAX23-1180へ。

■男性のための料理講習会

「男性もキッチンに入りましょう」 2月25日~3月11日の毎週水曜(全3回) / 午前10時~午後1時30分 / 八幡町コミセン / 市内在住の

おおむね60歳以上の男性 / 10名(初参加者優先し超えた場合抽選) / 市協力栄養士(高齢者食事学研究会) / 1800円(3回分材料費) / 申・問 2月11日までに高齢者支援課へ60-1846へ。

■シニアのための食事学&試食会

2月18日(水)午前11時~午後0時30分、シルバーピア八幡町集会所(八幡町4-18-2) / 高齢者の栄養についての講習会と試食会 / 市内在住で60歳以上の方 / 3名(超えた場合抽選) / 市協力栄養士(高齢者食事学研究会) / 500円(材料費) / 申・問 2月10日までに住宅対策課へ60-1905へ。

講座・講習

講師の方の敬称略

■消費生活センター

◎消費生活講座「ソーセージを作りしよう-食品添加物を学ぶ」

2月27日(金)午前10時~正午 / 消費生活センター / 市内在住・在学・在勤の方 / 20名(超えた場合抽選) / 講義、



実習 / 西上原節子(さつきクラブ代表) / 300円(教材費) / 託児:1歳~未就学児、5名 / 申 3頁の申込要領参照し、性別、在勤・在学者は勤務先・学校名と電話番号、託児希望は子どもの氏名(ふりがな)、生年月日、性別も明記で。

◎消費者スクール受講生募集

「食の安全」について学ぶ 4月~平成28年2月の第2木曜(8月を除く) / 午前10時~正午(見学会は終日) / 消費生活センターほか / 市内在住・在勤で20歳以上の方 / 20名(超えた場合抽選) / 輸入食品の現状~バス見学会(横浜)、食品工場見学、食品表示・食品添加物の講義、地元野菜を使った料理実習など(予定) / 託児:1歳~未就学児、5名(超えた場合抽選。見学会除く) / 申 3頁の申込要領参照し、在勤者は勤務先・年齢、託児希望は子の氏名(ふりがな)、生年月日・性別も明記で / 共通申・問 2月12日(必着)までにハガキ・ファクス・Eメールで / 同センターへ 21-2972、FAX 51-5535、cnt-syohisya@city.musashino.lg.jpへ。

■緑の市民講座

早春のハンギングバスケット作り 3月11日(水)午後2時~4時 / 市役所811会議室 / 市内在住・在勤・在学の方 / 30名(超えた場合抽選) / 土谷ますみ(ハンギングバスケット教室講師) / 4000円(材

料費) / 申・問 2月24日(必着)までに往復ハガキ(3頁の申込要領参照し、在勤・在学者は勤務先・学校名も明記)で 180-8777 緑のまち推進課へ60-1863へ。

■引きこもりサポート事業「それいゆ」家族セミナー

2月21日(土)午後2時~4時30分 / 総合体育館大会議室 / 不登校・引きこもりなどの悩みをもつ家族など / 若者が社会へと踏み出すとき~「職場」との出会いを支える / 文化学習協同ネットワーク若者支援事業部スタッフほか / 無料 / 主催:武蔵野市 / 申 当日、直接会場へ / 問 同ネットワークへ70-5067

■市民会館料理講座

家庭で手軽に作れる健康レシピ 3月10日・17日(火) / 全2回 / 午前10時~午後0時30分 / 同館料理室 / 市内在住・在勤・在学の方(全回参加) / 16名(託児希望優先し超えた場合抽選) / 塩麴を使った料理など / 吉岡諒子(市協力栄養士) / 1600円(材料費) / 託児:2歳~未就学児、7名(超えた場合抽選)、飲み物・おやつ持参 / 申・問 2月16日(必着)までに往復ハガキ(3頁の申込要領参照し、年齢、性別、託児希望は子の名前(ふりがな)、生年月日、年齢も明記)または返信用ハガキを持って直接同館へ51-9144へ。

■老壮シニア講座

「健康長寿のための快適睡眠」 2月18日(水)午後1時30分~3時30分(開場1時) / スイグホール / 180名(先着順) / 睡眠力を上げる方法 / 白川修一郎(医学博士) / 無料 / 申 当日、直接会場へ / 問 武蔵野プレイス30-1901、老壮連合会・朝倉へ34-0178

■高齢者総合センター各種講座受講者募集

各講座4月から / 市内在住で4月1日現在60歳以上の方 / ①②同内容(重複申込不可) / 申・問 2月14日までに往復ハガキ(3頁の申込要領参照し、年齢、性別、①②の別も明記。1講座1枚)または返信用ハガキを持って直接同センターへ51-1975へ。

【応募要領】体操講座、健康講座、歌の講座は各1講座。年間講座、短期講座は各2講座まで申込可(同一日時の講座の重複申込不可) / 応募状況は2月20日同センター1階事務所に掲示 / 定員を超えた場合初参加者優先し公開抽選(2月23日午前10時。4階工作室)。定員に満たない場合、締め切り後も受け付け(応募が少ない講座は中止の場合あり)。

	講座名	定員(名)	曜日	時間	実費負担
年間講座(1年)	ギター入門	25	第2・4月曜		約2000円(テキスト代)
	ガーデニング	20	第2月曜(祝日の場合第4月曜)	午前10時~11時30分	約3000円(材料費など)
	社交ダンス	30	第1・3月曜	午後1時30分~3時	
	初心者バイオリン	30	第1~4金曜	午前10時~11時30分	
	煎茶道(正風流)	20	第2・4火曜	午前10時~午後2時	月1500円(水屋料)
	デッサン・水彩	20	第1~4水曜	午前10時~11時30分	5000円(道具代)
	パステル画	20	第1~4水曜	午後1時30分~3時	7000円(道具代)
	おしゃれソーイング	30	第1・3水曜		月500~1000円(材料費)
	書道	40	第2・4水曜	午前10時~11時30分	
	川柳	20	第4水曜		
	茶道(表千家)	20	第2・4木曜	午前10時~午後2時	月700円(水屋料) 半期ごとに4200円徴収
	季節の折り紙	40	第2・4月曜	午前10時~11時30分	2000円(折り紙代)
	マジック	30	第2・4金曜		
油絵	20	第1~4月曜	午後1時30分~3時	5500円(道具代)	
体操講座(1年)	レッツトレーニング(ストレッチ、筋力トレーニング、ソフトエアロビクス)				
	体力のある方向け	60	第1~4水曜	午前10時~11時30分	
	ラージボール卓球	30	第1~4火曜		
	太極拳	①各40 ②各40	第1~4木曜	午前9時20分~10時20分 午前10時40分~11時40分	
	健康体操(ストレッチ) 普通の体力の方向け	60	第1~4金曜	午後1時30分~3時	
	ヨガ	①各60 ②各60	第1~4火曜	午前9時20分~10時20分 午前10時40分~11時40分	
健康講座(1年)	ときめきムーブメント(ストレッチ、筋力トレーニング、転倒予防体操などで自立した生活が送れるような身体づくりを行う)				
	体力のない方向け	①各50 ②各50	第1~4月曜	午後1時10分~2時30分 午後2時50分~4時10分	
短期講座(6カ月)	心とからだの健康講座	40	第1~4火曜	午前10時~11時30分	2350円(材料費)
	墨で遊ぶ創作書道	20	第1・3火曜		400円(色紙など)
	水墨画	20	第2・4火曜	午前10時~11時30分	
	フラダンス(女踊り(男性可))	30	第1・3月曜		
	ジャズダンス	60	第1~4水曜		
	実用書道(小筆楷書科)	25	第2・4木曜	午後1時30分~3時	
	囲碁入門(9路盤での指導)	26	第1~4木曜	午前10時~11時30分	1800円(資料代)
歌の講座(6カ月)	陶芸(益子焼)	①各26 ②各26	第1・3木曜 第2・4木曜	午後1時30分~3時	1600円(用具) 粘土(1kg600円、釉薬代金含む)
	楽しく歌おう日本の歌	80	第2・4金曜	午前10時~11時30分	
	やさしいシャンソン 世界の歌	80 80	第1・3木曜 第2・4木曜	午後1時30分~3時 午前10時~11時30分	
	ボーカル入門(ポピュラー)	80	第2・4火曜	午後1時30分~3時	

ずっと輝いて生きたい女性のための健康とキレイの話

2月28日(土)午後3時~5時/商工会館市民会議室/女性/80名/ホル...

子ども

講師の方などの敬称略

パパと子どものえほんの時間~絵本x音楽x体遊びの参加型ライブ

2月28日(土)午前10時~11時30分/スイングホール/3歳~未...

~20日に電話または直接子ども政策課へ

公園★親子ひろば!

2月12日(木)午前10時~11時30分/雨天中止/むさしの市民...

子ども国際交流クラブ

2月25日(水)午後2時~5時/市民会館料理室/5歳~小学生と保護者...

子育て支援事業

子育て中の方が気軽に利用できる催しを行っています/特に表記の...

子育て支援施設

運営団体:子ども協会 36-0671

Table with 3 columns: Facility Name, Address, and Contact Info. Includes 吉祥寺, はらっぱ, いこっと, ぐるりん.

市内在住の方/3歳児対象事業は平成26年4月2日以降に4歳になった子も対象...

Table with 3 columns: Activity Name, Schedule/Target/Content, and Registration. Includes 食事講座, 歌おう!遊ぼう!つなごろう!, 乳幼児救急法講習会, etc.

2月のお知らせ

2月期児童手当・特例給付の振り込み

2月10日(火)に平成26年10月~27年1月分の手当を指定の口座に振り込み...

市民会館4月分使用申込

仮申請:2月1日(日)~15日(日)/公開抽選:2月16日(月)午後1時30分...

シルバー人材センター

◎入会説明会:2月10日(火)/説明:午前10時30分.入会時研修:午後1時...

駐輪場の管理、広報紙の配布、清掃、施設管理など/年度会費2000円...

水道料金は口座振替またはクレジットカードで

口座振替やクレジット払いを希望する方は申込書を水道部へ電話で請求...

ガイド&GUIDE

各事業への申込方法

申し込みの際は、必ず行事名、住所、氏名(ふりがな)、電話番号を明記...

講座・講習・イベント

講演会

◎リーダーのための心得:2月3日(火)午後3時30分~5時/商工会館市民会議室...

就業支援セミナー

①就コム:2月3日~3月17日の毎週火・木曜(祝日、2月10日を除く全12回)...

再就職対策講座:2月13日(金)。55歳以上⑤就活ワークトレイン多摩スタートコース...

テニミリオンハウスそらの家健康セミナー[変形性関節症~こんな悩みはありませんか?]

シルバー人材センター会員製作手芸品・小物の展示販売

第1・3木曜(2月5日・19日)午前10時~午後3時.雨天・強風時はそれぞれ第2・4木曜...

チを楽しみながらおしゃべり/880円/Eメールでモモプロジェクトuketuke@mamanoha...

出張プレーパーク 公園で遊ぼう!

2月13日(金):おやつ作り体験、14日(土):コマ回し体験/午前11時~午後5時...

テニミリオンハウスくるみの木「介護家族のひろば」

2月14日(土)午前10時30分~正午/20名(申込順)/一緒に在宅介護を考へませんか...

2月のおとばサロン

「地域福祉の現状について」2月14日(土)午後2時~4時/市民社協会会議室...

市民交響楽団 吹奏楽定期演奏会 2月15日(日)午後2時(開場1時30分)/市民文化会館大ホール

/指揮:上原宏/1部:鷲が舞うところ(ライニキー)、交響組曲(ウィリアムズ)...

国際交流協会(MIA)

◎初めてのネイルアート体験教室:2月19日(木)午前10時30分~午後0時30分...

テンミリオンハウス花時計

◎赤とんぼ合唱コンサート:2月19日(木)午後1時30分~2時30分.20名.日本獣医生命科学大学...

~いつの時代も生き活きと「毎日」を美味しく楽しく:2月26日(木)午後1時30分~3時...

ほほえみサロンゆとりえ

2月20日(金)午後1時30分~3時/御殿山コミセン/認知症の方を介護している方...

グリーンむさしのを推進する会・市民集会

「お店に返そう!プラごみリサイクル」2月20日(金)午後1時30分~3時30分...

講習会「緩和ケアのお話」

2月20日(金)午後2時~4時(受付1時30分)/武蔵野赤十字病院山崎記念講堂...

講座・講習/子ども

子育て施設

【保育園】●南...吉祥寺南町3-6-15☎48-1501 ●吉祥寺...吉祥寺北町5-11-51☎51-5206 ●境...境4-11-3☎53-1783 ●境南...境南町5-1-1☎32-2443 ●東...吉祥寺東町3-28-3☎21-2495 ●北町...吉祥寺北町1-23-17☎21-6681 ●千川...八幡町1-4-13☎51-8478 ●境南第2...境南町2-20-17☎32-8167 ●桜堤...桜堤2-1-27☎52-4671 ●武蔵野赤十字...中町3-25-7☎52-3298 ●ありんこ...西久保1-11-10☎54-1356 ●精華...西久保1-37-9☎54-3854 ●精華第2...西久保2-15-3☎38-7352 ●西久保...西久保2-18-6☎51-5307 ●ふじの実...緑町3-4-3☎55-2525 【その他の施設】●境こども園...境4-11-6☎53-2312 ●桜堤児童館...桜堤2-1-29☎53-2206

保育園

2月1日から各保育園へ(月～金曜午前10時～午後4時) 定員のある園もあります

Table with columns: プレママのひろば・あかちゃんのひろば, 会場, 日程, 時間, プレママ, あかちゃん

Table with columns: 保育園, 事業名, 日程, 時間・費用, 対象, 印

官公署だより

東京都中学校夜間学級生徒募集
15歳以上の義務教育未修者。国籍不問/9教科/随時受付/修了時に中学校卒業資格が得られます

9月、10月～翌年3月)の前納で割引され、口座振替でさらに割引されます(2年前納は口座振替のみ)

市民こころの健康支援事業講座

3月7日(土)午後2時～4時/武蔵野プレイス4階フォーラム/関心のある方/100名(市内在住優先)

市老人クラブ連合会

フラワーアレンジメント講習会:3月12日(木)①午前11時30分②午後1時30分③午後3時

マンツーマンでわかりやすい心臓蘇生法講習会

3月14日(土)午後3時～5時/市医師会館(中町2-15-5)/市内在住・在勤の方/18名(申込順)

師会館(中町2-15-5)/市内在住・在勤の方/18名(申込順)/AEDを含む救命法の実技指導

シルバー体験講習

家事を楽しく楽々お掃除
3月18日(水)午後0時15分～4時30分/国分寺労政会館(国分寺市南町3-22-10)

◆スポーツ◆

ソーシャルダンスの集いと講習会
2月8日(日)/午後1時～5時15分/総合体育館/プロ講習会(タンゴ)

武青チャンピオン教室

2月22日(日)午前9時30分～11時/総合体育館柔道場/市内在住・在勤・在学の方(当日の武友杯柔道大会出場者除く)

による柔道教室/田辺陽子(全日本柔道連盟理事)/無料/動きやすい服装で

スキー講習会とバジテスト

2月27日(金)午後7時30分市役所発～3月1日(日)午後8時30分解散/菅平スキー場(長野県)

水泳教室

ジュニア育成・前期…4月6日～6月29日の毎週月曜(5月4日、6月15日除く全11回)

桜堤児童館

未就学児は保護者同伴/特に記載のないものは当日、直接会場へ/同館☎53-2206(月～土曜午前9時30分～午後5時)

Table with columns: レクスポ広場, 卓球教室, ちびっこランドオー, トランポリンの日, ちびっこランドワン, おはなし玉手箱, ちびっこランドニャン3

コミセン

親子ひろば

午前10時～11時30分/0歳～未就学児と保護者/おもちゃの置いてある自由来所型の遊び場

※右記日程以外にも独自のひろばを開所しているコミセンもあります

Table with columns: コミセン, 日程, コミセン, 日程

市内の地域安全情報 (12月の犯罪・災害発生件数)

武蔵野警察署 ☎55-0110(内2612)

◎夕方時間帯に子どもへの声掛けやつきまといの事案が増加しています

◎振り込め詐欺は、昨年は12月下旬までに33件発生、被害額は約1億2000万円です



Table with columns: 犯罪発生件数, 刑法犯 195件(うち侵入盗12件)

武蔵野消防署 ☎51-0119

◎雪害に備えよう!寒くなると路面の凍結や雪による転倒事故が午前7時～10時ごろに多く発生します

Table with columns: 災害発生件数, 火災・救助など 42件, 救急 735件

◆お知らせ◆

保育士アルバイト募集

保育補助/若干名/保育士有資格者/勤務:4月～平成28年3月31日(更新の可能性あり)

北町高齢者センター

調理室清掃アルバイト募集
資格不要/60歳位までの方/3月1日～31日(4月以降更新あり)

商工会議所相談会

◎税務:2月5日(木)・19日(木)。午前10時30分～午後4時30分

22-3631(吉祥寺本町1-10-7)へ。

司法書士による無料法律相談
2月14日(土)午後1時～4時/公会堂/登記、相続、遺言、成年後見

税理士が行う無料税務相談
2月23日(月)午前10時～午後4時/アトレ吉祥寺地下1階ゆらぎの広場

にせ税理士・にせ税理士法人にご注意を:税理士資格のない者の税務相談、税務書類の作成

むさしのみたか市民テレビ局

ケーブルテレビデジタル11CH
2月1日～14日「第13回みたか市民活動・NPOフォーラム(みたか わの縁日)」

スポーツ

市内駅伝競走大会・市民健康マラソン大会の参加者募集

3月1日(日)／スタート：駅伝午前9時30分、マラソン11時15分／申込順(駅伝中学の部は抽選)／**申問**2月10日(必着)までに参加費を持って直接または**申込書**(<http://www.musashino.or.jp>から印刷可)をファクス(要受信確認)で**総合体育館** ☎56-2200、FAX51-5493(4日までは市内在住・在勤・在学の方(駅伝はチーム全員)のみ受け付け)へ。



	駅伝競走大会	健康マラソン大会
対象	中学生以上／中学の部：60チーム、高校の部：一般の部・混成の部：60チーム／1チーム4名まで(補欠：混成2名まで、そのほか1名まで)	6000mを40分以内で完走できる15歳以上／中学生不可／230名
開会式	午前9時／陸上競技場	午前10時50分／陸上競技場
部門	約3000m×4区間：①中学男子の部②中学女子の部③高校女子・一般女子の部④男女混成の部(男女各2名) 約6000m×2区間と約3000m×2区間：⑤高校男子の部⑥一般男子の部	約6000m：①男女15歳～29歳の部②男女30歳～39歳の部③男子40歳～49歳の部④男子50歳以上の部⑤女子40歳以上の部
参加費	1チーム2000円(中学生チーム無料)	1人500円

*マラソン大会の各部門上位1名(合計7名、いずれも18歳以上)を、副賞として「第1回信州安曇野ハーフマラソン大会」へ招待します。

野外活動センター ☎54-4540、FAX51-9810、<http://www.musashino.or.jp/>

◎親子野あそびクラブ～夜の水族館～水族館にお泊り見学

3月14日(土)午後1時三鷹駅北口出発～15日(日)午後5時解散／1泊2日／鴨川シーワールド(千葉県鴨川市)泊(水槽前で就寝、入浴なし)／市内在住・在学の小学生と保護者／45名(超えた場合抽選)／最少催行15名／大人1万4000円、子ども1万1000円(食事付き)／**申問**2月14日(必着)まで



◎スノーキャンプ～新潟県豪雪地域でスキーと田舎体験

3月27日(金)市役所駐車場午前7時出発～30日(月)午後7時解散／キューピットバレイスキー場(新潟県上越市)／「久比岐野」宿泊／市内在住・在学の小学6年～18歳／60名(超えた場合抽選)／最少催行20名／スキー・キャンプファイヤーなど／2万5000円(レンタルスキー代含む)／1日目の昼食持参／**申問**2月28日(必着)まで



【共通】貸切バス使用(添乗員同行)／**申問**ハガキ・ファクス(3頁の申込要領参照し、参加者全員の生年月日、学校名、学年も明記。ファクスは要受信確認。電話申込不可)または直接**同センター**へ。ホームページから申込可

*旅行条件説明書はHPまたはDo Sportsをご覧ください(公財)武蔵野生涯学習振興事業団 野外活動センター(東京都知事登録旅行業第2-6513号一般社団法人全国旅行業協会正会員)吉祥寺北町5-11-20

トライアスロン教室

3月7日(土)・8日・15日(日)・21日(祝)・22日(日)／全5回／午前9時30分～午後1時／総合体育館、温水プール、陸上競技場／16歳以上でクロール50m以上の泳力のある方／28名(超えた場合抽選)／7700円／**申問**2月14日(必着)までに所定の申込用紙またはハガキ・ファクス(3頁の申込要領参照し、生年月日、ロードレース用自転車の有無、在勤・在学者は勤務先・学校名も明記)で**総合体育館** ☎56-2200、FAX51-5493へ。<http://www.musashino.or.jp/>から申込可。



● スポーツ関連のお知らせ ●

○2月の市民スポーツデー

2月15日(日)午後1時～4時／市立小学校の校庭・体育館を一般開放／開放する小学校：第三・第四・井之頭・千川・境南・桜野／**生涯学習スポーツ課** ☎60-1903

○武蔵野中央公園スポーツ広場の使用中止日(3月)

全日：15日～22日・29日(日)。午後1時～5時：1日・8日(日)／**総合体育館** ☎56-2200

文化事業団

事務局(市民文化会館内) ☎54-8822)

(☎)：アルテ友の会(年会費1000円)

公会堂……………吉祥寺南町1-6-22 …… ☎46-5121 芸能劇場……………中町1-15-10… ☎55-3500
吉祥寺美術館……………吉祥寺本町1-8-16F&Fビル7階… ☎22-0385 市民文化会館……………中町3-9-11 … ☎54-8822
吉祥寺シアター……………吉祥寺本町1-33-22…………… ☎22-0911 スイングホール……………境2-14-1 …… ☎54-1313
かたらいの道市民スペース……………中町1-11-16武蔵野タワーズ1階… ☎50-0082 松露庵……………桜堤1-4-22 …… ☎36-8350

オフィスコトナーネプロデュース「漂泊」

3月20日(金)～30日(月)／吉祥寺シアター／作：蓬萊竜太、演出：田村孝裕、プロデューサー：綿貫凜、出演：市毛良枝ほか／全席指定(前売・当日共)5800円、☎(前売のみ)5300円



平成23年6月公演「12人」 撮影：青木司

	20(金)	21(祝)	22(日)	23(月)	24(火)	25(水)	26(木)	27(金)	28(土)	29(日)	30(月)
午後1時											
午後2時		★	休演日	○	休演日	○	休演日		○	◎	○
午後6時									★		
午後7時30分	○			○		○		○			

★アフタートークあり◎バックステージツアーあり(要申込)

エリア・ファビアン バリトン・リサイタル

3月9日(月)午後7時開演／市民文化会館小ホール／ヴェルディ：歌劇「オテロ」より「ヤゴの信条」ほか／全席指定2000円、☎1500円



武蔵野寄席30周年記念特別公演 其の式 第122回 武蔵野寄席「春」

4月4日(土)午後2時開演／公会堂／出演：春風亭小柳枝、瀧川鯉昇、春風亭柳好(落語)、松山うめ吉(俗曲)／全席指定2500円、☎2000円

ニコライ・ホジャイノフ ピアノ・リサイタル

4月14日(火)午後7時開演／市民文化会館小ホール／ショパン：バラード第2番ほか／全席指定1500円



桑原あい ジャズ・ピアノ・ソロ・ライブ

4月18日(土)午後4時開演／スイングホール／全席指定1500円



松露の「茶の湯」

4月26日(日)午前11時・午後0時30分・2時／松露庵／亭主：大谷宗里(裏千家)／席料700円

ペッテリ・サリオラ

驚異のアコースティック・ギター・ライブ
5月10日(日)午後5時開演／ス

イングホール／全席指定2500円、☎2000円

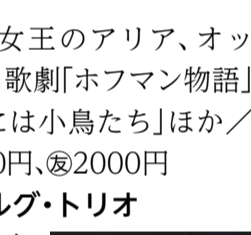


エカテリーナ・レキーナ コロラトゥーラ・ソプラノ・リサイタル

5月18日(月)午後7時開演／市民文化会館小ホール／モーツァルト：歌劇「魔笛」より夜の女王のアリア、オフエンバック：歌劇「ホフマン物語」より「生け垣には小鳥たち」ほか／全席指定2500円、☎2000円



モーリス・ブルグ・トリオ
5月26日(火)午後7時開演／市民文化会館小ホール／C.P.E.バッハ：トリオ・ソナタWq.163、プーランク：三重奏曲FP43ほか／全席指定4000円、☎3500円



ハンガリー国立歌劇場
ロッシーニ：歌劇「セビリアの理髪師」
6月15日(月)午後6時30分開演／市民文化会館大ホール／全席指定S席13500円、A席12000円、B席10000円、C席8000円、☎S席12000円、A席10800円、B席9000円、C席7200円



チケット予約専用電話 ☎54-2011		*小学生以上に限る
ホームページ www.musashino-culture.or.jp		*予約チケットの取り消し・変更はできません
公演名	発売日	
「オフィスコトナーネ「漂泊」」「武蔵野寄席「春」」「モーリス・ブルグ・トリオ」「ハンガリー国立歌劇場「セビリアの理髪師」」「エリア・ファビアン」	2月3日(火)	
「ニコライ・ホジャイノフ」「桑原あい」「松露の「茶の湯」」「ペッテリ・サリオラ」「エカテリーナ・レキーナ」	2月7日(土)	
*午前10時より発売。発売日当日：電話・インターネット予約のみの取り扱い。発売日翌日(休館日を除く)以降：市民文化会館、芸能劇場、公会堂、スイングホール、吉祥寺シアター、各市政センターの窓口でも購入可。アルテ友の会には、電話予約時または各窓口で購入時に同時入会可(インターネットでは不可)		

図書館

- 中央図書館……吉祥寺北町4-8-3 ☎51-5145 | http://www.library.musashino.tokyo.jp/
- 吉祥寺図書館…吉祥寺本町1-21-13 ☎20-1011
- 武蔵野プレイス……境南町2-3-18 ☎30-1900 | モバイル(携帯電話)版は末尾に m/ を

2月の休館
 ○中央・吉祥寺:4日(水・館内整理日)、6日(金)、13日(金)、20日(金)、27日(金)
 ○武蔵野プレイス:4日(水)、12日(木)、20日(金)、25日(水)
 ※中央、吉祥寺:11日(祝)は午後5時まで開館。

■黄昏時の映画会

2月12日(木)午後5時15分(開場5時) / 吉祥寺図書館集会室 / 中学生以上 / 40名(先着順) / 「クラブート」(2008年、ドイツ、120分、カラー、日本語字幕、監督:マルコ・クロイツポイントナー) / 無料 / 当日、直接会場へ / 同日、直接会場へ / 同日、直接会場へ

■2月のどっきんどようび

2月14日(土)午後2時30分(開場2時15分) / 中央図書館視聴覚ホール / 幼児・小学生と保護者 / 70名(先着順) / 人形劇「こぶとりじいさん」ほか(約50分) / 劇団員の火 / 無料 / 当日、直接会場へ / 同日、直接会場へ

健康

健康課(保健センター1階) ☎51-0700 (〒180-0001吉祥寺北町4-8-10)

特に表記のない限り、場所は保健センター、対象は市内に住民登録のある方、無料。ハガキなどでの申し込みは5頁の申込要領参照

母子保健

■もぐもぐ教室

(7~8カ月ごろの離乳食)

3月6日(金)午前10時15分~11時30分 / 平成26年6月~8月生の第一子と親 / 36組(申込順) / 離乳食(2回食)の話(簡単な試食あり)、歯のお手入れの話 / 母子健康手帳を持参 / 申・問 2月27日までに電話または直接健康課へ。

■もうすぐパパ・ママのためのこうのとりの学級

◎平日クラス(全2回):①3月9日(月)母と子の歯の健康、親子の話。②3月16日(月)夫婦の話、食育講座 / 午後1時15分~4時 / 初妊婦(受講時に妊娠16~31週の方)と夫 / 30名(申込順) / 母子健康手帳、筆記用具持参 / ①は歯ブラシ・手鏡持参 / 申・問 3月2日までに電話または直接健康課へ。

2月の健康相談 * 今月実施しない相談は、次回の予定を掲載

相談名	日	時	場所	問	
健康なんでも相談・妊婦相談	月~金曜	9時~5時	保健センター		
育児相談	1~6歳児	27日(金)	保健センター	健康課 ☎51-0700	
	2カ月~1歳未満	13日(金)			市民会館 公会堂
		次回3月13日(金) 次回3月20日(金)			
健康相談(予約制)	19日(木)	1時15分~2時15分	保健センター		
歯科健康相談(予約制)	次回3月19日(木)	1時30分~2時30分	保健センター		
くすりの相談	随時	随時	市内薬剤師会会員薬局		

消費生活センター 相談の窓口から

結婚式場の解約トラブル

最近の結婚式は多様化し、式場とのトラブルも増える傾向にあります。

事例1 式場選びにブライダルフェアに行き、説明を受けた。もっと検討したかったが、今日申し込みば割引価格と言われ、8カ月後の挙式を申し込み、申込金20万円を支払った。しかし家族から反対されたため、1週間後に解約を申し出たが、申込金は解約料に充当するので返金しないと言われた。

事例2 ホテルでドレスがセットのウェディングプランを申し込み、内金10万円を支払った。しかしホテルで選択できるドレスが気に入らず、自前で用意したいと伝えたら、持込料として20万円追加になると言われた。

アドバイス 結婚式場の契約は、契約から挙式予定日までの期間が長く、高額な場合が多いため、解約料や持込料などのトラブルが発生しがちです。結婚式場の解約料や持込料には統一基準はなく、それぞれの式場が契約に関する規定や約款を設けているため、契約前に必ず確認することが大切です。式場では解約により損害が生じることもあるため、解約料を請求することは不当ではありませんが、金額に納得できなければ、解約料の算定根拠などの説明を求め、話し合うことになります。

トラブルを防ぐには、契約は慎重に、値引きなどの好条件を提案されてもその場ですぐに申し込みはせず、ほかの施設と比較検討することが重要です。また標準約款を設けているブライダル業界団体「日本ブライダル文化振興協会」の加盟施設を選択する方法もあります。

消費生活センターでは、消費生活に関するさまざまな相談をお受けしています。相談専用電話は ☎21-2971 / 相談時間: 平日午前9時~午後4時。市内在住・在勤・在学の方が対象 / 相談無料

問 消費生活センター ☎21-2972

2月申込の健診・検診

経過観察中・自覚症状のある方は医療機関で受診をしてください / 問 健康課

種類	対象者・内容・受診日・会場など	申し込み	
2月実施 子宮がん検診	3月31日現在20歳以上の女性で昨年度子宮がん検診を受診していない方 / 市内指定医療機関 / 2/2(月)~28(土) (各医療機関の休診日除く) / * 当初の受診期間は10月まででしたが追加で実施します。	不要(対象者には6月末までに受診票を送付済み)。紛失された方または転入された方は、電話または直接健康課へ	
2・3月実施 乳がん検診	3月31日現在40歳以上の女性で昨年度マンモグラフィーを受診していない方 / 各月約240名 / 市内指定医療機関で視触診を受診後マンモグラフィー2/2(月)~3/31(火)の月~金曜(祝日除く) / 保健センター2階 / 1000円(生活保護受給者免除)	ハガキ・封書(第3希望日まで記入、生年月日も明記。時間指定不可)または直接健康課へ。市ホームページから電子申請可	
毎月実施	胃がん検診	3月1日現在35歳以上の方 / 過去1年以内に受診歴のある方、妊娠中または可能性のある方、ほかに検診機会のある方は対象外 / 64名(申込順) / 胃X線直接撮影(バリウム検査) / 受診: 3/2(月)~9(月)の月・水・金曜 / 午前8時45分~11時 / 保健センター2階	電話または直接健康課へ。市ホームページから電子申請可
	肝炎ウイルス検診	ほかに検診機会のない方で①今年度40歳になる方②今年度41歳以上になる方で、受診歴がない方(市国保、後期高齢者医療制度加入者は健診時に受診) / 血液検査 / 保健センター2階	電話または直接健康課へ ☎51-2828
	妊婦歯科健診	妊娠中の方 / 歯科健診 / 市内指定医療機関 / 受診票は母子健康手帳とともに交付(母と子の保健バッグに同封)	転入の方は健康課へ

健康づくり事業団

健康づくり事業団(保健センター2階) ☎51-2828
 健康づくり支援センター(同1階) ☎51-0793

健康づくり支援センター

◎インボディ測定会

2月18日(水)午前9時30分、午前10時15分 / 各2時間程度 / 保健センター / 各8名(申込順)。ペースメーカー使用者・妊娠中・測定後1年未満の方不可 / 筋肉量、体脂肪率、姿勢バランス、基礎代謝量などの測定。結果説明(健康運動指導士)、自分の食目標を決める講座(管理栄養士)。はだしで測定 / 講師: 健康づくり人材バンク / 無料 / 申・問 電話または直接同センターへ

◎親子で体験ドラウタビリティ

3月1日(日)午後2時~4時(受付1時45分) / 商工会館市民会議室 / 健康づくりはつらつメンバー(当日登録可)の親と5歳~小学3年生 / 15組30名(申込順) / 反応・反射・調整力などの潜在能力を引き出すトレーニング。希望者にはボディプランナー測定 / 健康づくり人材バンク健康運動指導士 / 無料 / 水分補給飲料、タオル、動きやすい服装 / 申・問 電話または直接同センターへ

■インフルエンザの流行に伴い休日診療所を増やします

日時	診療科目	診療所名	☎
2月1日(日) 午前10時~午後5時	内	かしわでクリニック(境2-15-5)	38-7277
	小	長谷川小児科医院(吉祥寺北町2-8-5)	22-6804
2月8日(日) 午前10時~午後5時	内	いちむら内科クリニック(境南町1-30-16)	39-4123
	小	おいかわこどもクリニック(吉祥寺北町2-2-17)	20-3715
2月11日(祝) 午前10時~午後5時	内 小	青木小児科医院(境4-16-15)	51-7628
	小	わたなべ小児科(吉祥寺北町1-18-7)	28-1222
2月15日(日) 午前10時~午後5時	小	武居小児科医院(境南町2-8-17)	32-4152
	内 小	友利医院(関前2-5-14)	51-7365

※診療科目欄の内は内科、小は小児科

問 健康課

休日の医療機関

2/1(日)~15(日)

初期救急・二次救急 (下記4病院が対応)
 初期救急(入院を必要としない急病)に輪番制で対応
 ◎印=午前9時~午後5時 ●印=午前9時~午後10時(休日準夜病院)
 ※小児の場合、症状によっては他の病院での受診をお勧めする場合があります(電話連絡のうえ受診)
二次救急(入院を要する救急) 平日夜間、休日24時間
 小児科については武蔵野赤十字病院で対応

病院名	住所	☎	1日(日)	8日(日)	11日(祝)	15日(日)
吉祥寺南病院	吉祥寺南町3-14-4	45-2161	◎	●		◎
森本病院	吉祥寺本町2-2-5	22-5161		◎	◎	●
吉方病院	中町2-2-4	52-4371	●	◎	◎	
武蔵野陽和会病院	緑町2-1-33	52-3212	◎		●	◎

※吉方病院は整形外科、そのほかは内科、外科系に対応

二次救急・三次救急(二次救急では対応できない救命・救急)

武蔵野赤十字病院 | 境南町1-26-1 | ☎32-3111

歯科診療	午前9時~午後5時	電話連絡のうえ受診
1日(日)	秋本歯科医院	境1-2-26 第6秋本ビル3階
8日(日)	辰野歯科医院	吉祥寺本町2-31-2 ケヤキビル1階
11日(祝)	いづみ歯科クリニック	境南町3-8-7 アーク境南町1階
15日(日)	宮原歯科医院	吉祥寺本町1-35-7 第6モトハシコーポ

調剤薬局 | 日曜午前9時~午後5時 | 市薬剤師会武蔵野管理センター
 武蔵野管理センター薬局 | 中町3-7-1 武蔵野コーポラス105 | ☎55-6710

東京都保健医療情報センター 24時間案内 健康案内ひまわり そのほかの診療科の医療機関、保健医療情報提供 ☎03-5272-0303(自動応答) FAX03-5285-8080(聴覚・言語障害者向け)	東京版救急受診ガイド 東京消防庁救急相談センター 電話での相談 #7119	病状やけがの緊急度や受診する科目をパソコンや携帯電話などで確認できるサービスを東京消防庁ホームページで提供中
--	---	--

コミュニティセンター 文中の敬称略

2月 事業案内 問い合わせは各コミセン(頁下欄外を参照)へ

●事前に電話または窓口へ(市報発行日1日・15日から受け付け) 特に表記のないものは、会場は各コミセン、申込順、無料、当日直接会場へ

■生活習慣病予防料理講習会		午前10時/おむね50歳以上/指導:市協力栄養士/600円/エプロン、三角巾を持参
本宿	18日(水)	■折り紙教室「ひな人形を折ろう」 午前10時/15名/300円/参加費を添えて窓口へ
	23日(月)	■健康づくり出前講座「ロコモ予防体操」 午後1時30分~3時/持ち物:タオル、飲み物、室内履き
吉南	6日(金)	■親子あそびの集い 午前10時~11時30分/乳幼児のための親子の遊び場
	21日(土)	■読書会 午前10時/「小さいうち」中島京子著
吉西	7日(土)	■利用者懇談会 午後2時/ご利用の様子、お気づきの点、ご要望などをお聞かせください
	17日(火)	■健康づくり出前講座「すっきり骨盤ストレッチ」 午後1時30分/骨盤を取り囲むインナーマッスルをほぐし、ゆがみを直す簡単な体操/共催:吉西福祉の会
	18日(水)	■コミュニティわいわい広場 午後3時~4時30分(受付4時まで)/小学生/工作:万華鏡を作ってあそぼう。遊び:カーリング、マジックナイン、オセロ、カプラ/共催:桜堤児童館
吉北	7日(土)	■子ども映画会 午後2時/「ミッキーマウスと魔法の帽子」「鬼の子とゆきうさぎ」「ムーミンのゆめ・ゆめ・ゆめ」
	3/14(土)	■ジャズ&ポップスinスプリングコンサート 午後2時/150名/平井あみ(ヴォーカル)/500円/チケット発売3日午前10時~
中央	20日(金)	■みんなで話そう「夢のある子育て」 午前10時~11時/0~3歳児親子/共催:中央福祉の会
緑町	7日(土)	■地域防災学習交流会-避難所運営の手順と方法 午後7時~8時30分/高梨義也(イオタ防災総合研究所地域防災アドバイザー)
八幡町	11日(祝)	■生活習慣病予防料理講習会「こつ・骨食(カルシウムを摂りましょう)」 8名/参加費を添えて窓口へ
西部	6日(金)~	■コミセン親子ルーム「わらべうたあそび・あずきっちょ」 毎月第1金曜/午前10時~11時/3歳前後/300円/共催:境おやこひろば
	8日(日)	■利用者懇談会 午後2時~4時/たくさんのご参加をお待ちしています
境南	9日(月)	■親子で楽しくわらべうたで遊ぼう 午前10時30分~11時30分/0歳~就学前までの子どもと保護者/わらべうたの会「げっくりにっくりに」
	15日(日)	■スポーツデー 小学生以上/体育室...午前10時~正午:ミニテニス・卓球、午後1時~3時:バドミントン・インディアカ。児童室...午前10時~午後3時:輪投げ、スカットボール/運動のできる服装/上履き持参
	19日(木)	■生活習慣病予防料理講習会「しっかりカルシウムを摂って丈夫な骨に」 12名/参加費を添えて窓口へ
桜堤	6日(金)	■天体観望会 午後7時/遠藤勇夫・岩下由美(国立天文台・天文情報センター)/けんちん汁の用意あり/荒天の場合はコミセンにお問い合わせください
	11日(祝)	■囲碁大会 午前9時40分集合(10時対局)/32名/500円(昼食代含む)/7日までに段・級を申告

担当:市民活動推進課

コミュニティレポート 吉祥寺北コミュニティ協議会 「笑顔であいさつ ふれあいの場 北コミセン」

吉祥寺北コミセンでは、地域の人々が楽しく参画できるよう公正でオープンな運営を心がけています。そして、「笑顔であいさつ ふれあいの場 北コミセン」をモットーとし、常に気持ちの良いあいさつで対応するようにしています。

広い体育館は幼児から高齢者まで地域のスポーツ活動に幅広く利用でき、常時開放している広いロビーは、2500冊以上の本が自由に閲覧できるほか、子どもコーナーや囲碁のスペースも備えています。

いくつものコミュニティが生まれるコミセンは、人と人をつなぐ出会いの場です。行事やイベントをきっかけに多くの方がコミセンを利用できるように、また地域の方によるさまざまな活動がコミュニティ交流のきっかけになるよう、地域に密着した運営がなされています。

武蔵野市特産うどの品評会と展示即売

2月13日(金)/販売:午前11時45分~午後0時45分、数量限定。展示:正午~午後1時/JA東京むさし武蔵野支店(西久保1-18-10)/シャキシャキした歯ごたえでサラダや酢の物などでもおいしい「うど」、食物繊維も豊富です/主催:武蔵野市東京うど組合/同JA東京むさし新鮮館 ☎54-7150、生活経済課☎60-1833



コミセンの連絡先

- 電話をかける際はお間違いないようご注意ください
- 吉祥寺東(吉祥寺東町1-12-6) ☎21-4141
 - 本宿(吉祥寺東町3-25-2) ☎22-0763
 - 吉祥寺南町(吉祥寺南町3-13-1) ☎43-6372
 - 御殿山(御殿山1-5-11) ☎48-9309
 - 本町(吉祥寺本町1-22-2) ☎22-7002
 - 吉祥寺西(吉祥寺本町3-20-17) ☎55-3297
 - 吉祥寺西分館(吉祥寺本町4-10-7) ☎55-3297
 - 吉祥寺北(吉祥寺北町1-22-10) ☎22-7006
 - けやき(吉祥寺北町5-6-19) ☎54-8719
 - 中央(中町3-5-17) ☎53-3934
 - 中町集会所(中町1-28-5) ☎53-2251
 - 西久保(西久保1-23-7) ☎54-8990
 - 緑町(緑町3-1-17) ☎53-6954
 - 八幡町(八幡町3-3-16) ☎54-0169
 - 中央公園北ホール(八幡町2-5-3) ☎56-0055
 - 関前(関前2-26-10) ☎51-0206
 - 関前分館(関前3-16-6) ☎51-0206
 - 西部(境5-6-20) ☎56-2888
 - 境南(境南町3-22-9) ☎32-8565
 - 桜堤(桜堤3-3-11) ☎53-5311

地域別 第59回 主役は市民。あなたの意見を聞かせてください **市民と市長のタウンミーティング**

2月14日(土)午後2時~4時

わいわいトーク「これからのコミュニティ」

- ①今考えよう、防災のこと
- ②子どもから高齢者まで支え合うまちづくり
- ③地域で必要な人材育て など

場 所:けやきコミュニティセンター
共 催:けやきコミュニティ協議会

市民と市長が、地域の課題や市政全般について意見交換を行う会です。皆さんの意見に沿って話し合います。どなたでも参加できます。当日、直接会場へお越しください。

◎第56回市民と市長のタウンミーティングの報告書ができました
7月13日に0123はらっぱで開催したタウンミーティングの当日の意見交換の要旨と出された意見に対する市の対応方針を掲載しています。市民活動推進課(市役所7階)、各市政センターで配布。市ホームページにも掲載/同課☎60-1829

みんなでレモン湯に行こう

2月11日(祝)

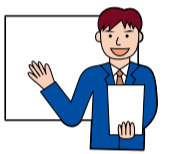
/よろづ湯(本町1-18-9)、弁天湯(本町2-27-13)、三谷湯(西久保2-27-15)、武蔵野浴場(緑町1-6-25)、境南浴場(境南町3-11-8)/中学生以下無料(大人460円)/同生活経済課☎60-1832



キッチンとわかる NPO法人のメリット・しくみ・つくり方

2月26日(木)午後6時45分~9時/武蔵野プレイスペースC/NPO

法人設立を考えている方、準備中の方/30名(申込順)/設立のメリットと申請方法など/増田裕之(東京ボランティア・市民活動センター相談担当専門員)/700円/同電話・Eメールまたは直接同館市民活動担当☎30-1903、gr-shikatu@musashino.or.jpへ。



むさしの自然観察園「スターウォッチング」

2月14日(土)午後5時30分~7時

/小学3年生以上と保護者(子どものみ不可)/20名(申込順)/室内で星や星座をやさしく解説、木星の衛星を天体望遠鏡で観察/主催:武蔵野市/同電話で同園☎55-7109(吉祥寺北町3-12、午前10時~午後5時)へ。



市民伝言板

市民の市内での活動の情報交換や仲間づくりをお手伝いするためのコーナーです。講師の方などの敬称略。掲載内容の責任は主催者にあります。詳細は、各催しの同園の方にお問い合わせください。

掲載希望の方へ 対象:市民または市民サークルによる市内での活動・催し。同一人・サークルの掲載は6か月に1回/掲載基準:申込書裏面および市ホームページに掲載。必ずご確認ください/申し込み:所定の申込用紙(秘書広報課、各市政センターで配布、市ホームページから印刷可)を郵送・ファクスまたは直接窓口へ。電子申請も可/同秘書広報課☎60-1804、FAX55-9009 掲載申込締切 3/1号...2月2日、3/15号...2月17日

おいでください 市民が市内で主催する催しなど。特に表記のないものは無料

催しもの(団体名)	日時・場所	会費/同園	備考
カンツォーネコンサート(カンツォーネの会)	2月15日(日)午後1時30分~3時/吉祥寺南町コミセン地下ホール	500円 山田20-1330 080-5455-7157	聴き慣れたカンツォーネを会員と講師坂爪先生が演奏

仲間あつまれ

市民が市内で活動しているサークルなど 同園は入会金。特に表記のないものは無料

団体名(活動内容)	活動時間・場所	会費/同園	備考
アジア少年剣士会(剣道)	火・木曜午後5時~6時30分、土曜午後4時~6時30分/亜細亜大学地下道場	月3000円 野上52-1052	小・中学生、初心者歓迎。見学随時
むさしのシルバース(還暦野球)	毎週日曜/午後1時/二中	月2500円 室岡22-4863	同1000円/60歳以上の野球のできる方。70歳以上も可