

●武蔵野市ホームページ
http://www.city.musashino.lg.jp/
携帯電話版は末尾に m/ を。



紙面から

- 特集 地域の身近な相談相手 民生委員・児童委員… 8
- 水防訓練と地震対策ひろば …… 3
- むさしの環境フェスタ出展者募集 …… 3
- 武蔵野地域五大学共同教養講座 …… 4

発行 ● 武蔵野市 編集 / 総合政策部秘書広報課 〒180-8777 武蔵野市緑町2-2-28 代表電話 ☎0422-51-5131

新しい公園・緑地がオープン

新緑に包まれた街並みへ

公園・緑地は、都市環境の改善、生態系の保全、レクリエーション、都市景観、防災と市民生活環境をさまざまな面で支え、潤いのある緑豊かな都市空間を織り成します。この春には、5カ所の公園・緑地の新設・拡充を行いました。緑のオープンスペースを配置するとともに、土に触れる農体験など特徴を持たせ、バリアフリーや防災機能を備えています / 園緑のまち推進課 ☎60-1864

新設 ① 吉祥寺東町ふれあい公園 …… 吉祥寺東町1-23 (面積2489m²)

5回の市民ワークショップと意見公募を経て基本プランを策定しました。防災機能を備え、広い原っぱを基本イメージとした公園で、原っぱの中央にはヒトツバタゴをシンボルツリーとして植樹しました。その横には水の広場やパーゴラ、縁台など憩いの場を創出しています。また、耐震性貯水槽や防災ツール、かまどベンチなど防災機能も備えています。

主な施設 水の広場、耐震性貯水槽、パーゴラ、かまどベンチ、防災ツール

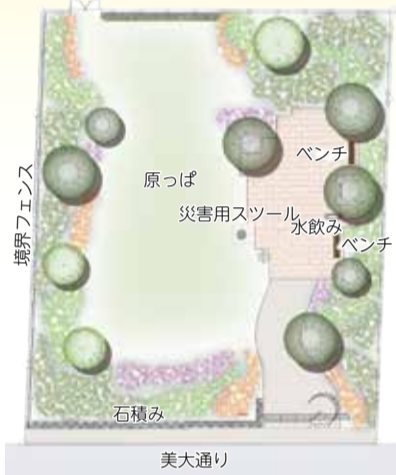


*パーゴラ: 藤棚。日中の日差しをさえぎることができる休憩施設

新設 ② 東町一丁目そよ風緑地 …… 吉祥寺東町1-23 (面積691m²)

吉祥寺東町ふれあい公園のワークショップの中で同時に検討され、意見公募を経て基本プランを策定しました。吉祥寺東町ふれあい公園との連携や役割を踏まえて、「雑木や花を楽しむ緑地」を基本イメージとして整備しました。

主な施設 ベンチ、防災ツール、水飲み



新設 ③ 犬むすびの松広場 …… 御殿山2-14 (面積61m²)

地域に伝わる民話に語り継がれてきた「犬むすびの松」より命名された公園です。箱庭のようなコンパクトな空間の中にゴヨウマツが植樹されています。民話の詳細は、園内の解説板をぜひご覧ください。

主な施設 ツール、解説板



新設 ④ すくすく泉公園 …… 吉祥寺本町3-27 (面積1513m²)

井之頭小学校西側の泉幼稚園跡地を活用し、昨年開設した子育て支援施設「すくすく泉」と一体的な公園として整備しました。既存樹木を生かした広場や耐震性貯水槽などを備えた公園で、子どもたちが自ら創意工夫し、豊かな感性を育みながら自由に遊べる空間です。

主な施設 耐震性貯水槽、パーゴラ、かまどベンチ、防災ツール



拡充 ⑤ 農業ふれあい公園 …… 関前5-18 (面積1248m²拡充、既存4650m²と合わせて5898m²)

農の歴史と文化に触れる緑の拠点として、また、市民が楽しみながら都市農業に理解を深める場として、拡充整備を行いました。畑部は3区画に分割し、未就学児の収穫体験やキッズ野菜クラブ、共同栽培体験などさまざまな世代が体験できるプログラムを行います。

主な施設 体験農場、パーゴラ、かまどベンチ



防災施設

耐震性貯水槽: 災害時に貯水してある水を消火活動などに使用します

防災ツール: 災害時に座板を外してトイレとして利用できます

かまどベンチ: 災害時に座板を外して炊き出し用かまどとして利用できます

爽やかな五月となりました。この春も新たな公園整備や既存公園の拡充、水辺の散策路整備などが進み、初々しい木々の芽も輝き始めました。吉祥寺東町ふれあい公園は、雨天時に汚濁雨水を善福寺川に必要以上に流出させないために1月に完成させた貯留施設(容量8500トン)の上部に整備した公園です。地下施設の工事が長期間となり、周辺の皆様にはご迷惑をおかけしましたが、市民意見を踏まえながら、防災機能も併せ持った新たな緑と交流の拠点としての活用を期待しています。農業ふれあい公園は平成19年に開設し、農業体験事業を通じて市民が土に触れられる人気の公園です。施設を拡充し、子どもたちを対象とした事業を含め、さらなる農業体験事業を広げていきます。千川上水は、平成18年に東京都より本市が移譲を受けてから、沿川の散策路などの整備を進めています。このたび、武蔵野大学付近から下流域の一部を水辺の散策路として再整備しました。

市ホームページに邑上市長の活動日誌を掲載しています。

市民がまんなか

特色ある公園めぐりをしてみませんか

武蔵野市長 邑上守正



みどりの保全

成長時代から成熟時代へと変化する中、樹林や大木などが相続や宅地分割により失われ、緑の消失が進んでいます。みどりの保全のためには、さまざまな主体が役割分担に応じ「緑は市民の共有財産」であることを理解し協力していくことが求められるため、今年度は、市民自らが地域ぐるみで緑を守り育てるしくみ構築に向け、試行していきます。

人口と世帯

《平成27年4月1日現在、()は前月比》

人口 14万2899人(701人増) 世帯数 7万4500世帯(628増)
●男 6万8670人(343人増) ●女 7万4229人(358人増)
(うち外国人住民数)2516人(27人増)

むさしの-FM(78.2MHz)「マイシティむさしの」

月~金 9:30 12:15 13:30 16:45 18:30 21:30
土 9:30 11:45 12:45 15:30 16:45 18:30
日 9:30 11:45

ケーブルテレビ(11ch)「むさしのシティニュース」

毎日 9:30 12:00 20:30 23:00

お知らせ

■軽自動車税に関するお知らせ

◎平成27年度の軽自動車税納税通知書を5月1日(金)に発送します。納期限は6月1日(月)。軽自動車税は4月1日時点の登録状況で課税されます。4月2日以降に廃車・譲渡した場合は4月1日時点の所有者に課税されます。その場合の月割りによる払い戻しはありません。

◎原動機付自転車や二輪車などの税率の引き上げは1年延期となり、今年度は据え置きとなりました。

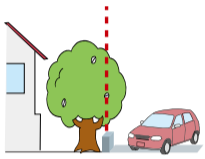
◎軽四輪車などは4月1日以降に新車登録した車両のみが新税率に引き上げとなります。**3月31日までに新車登録した車両は旧税率に据え置かれます。**28年度より、初度検査から13年を経過した車両に対する重課および環境負荷の小さい車両に対する軽減が実施される見込みです。

◎身体障害者の方が所有するなど、一定の要件を満たす車両には減免が適用される場合があります。5月25日までに申請が必要です。詳細は市民税課へ/問同課☎60-1822

区分	旧税率	新税率
軽三輪車	3100円	3900円
軽四輪車・貨物(営業用)	3000円	3800円
軽四輪車・貨物(自家用)	4000円	5000円
軽四輪車・乗用(営業用)	5500円	6900円
軽四輪車・乗用(自家用)	7200円	1万800円

■道路にはみ出した庭木のせん定を

樹木の緑も伸びすぎて道路にはみ出すと、通行の妨げになり、交通事故の原因になります。庭木、生垣の管理をしている方は、早い時期にせん定をお願いします/問道路課☎60-1857



■平成27年度市民税・都民税課税証明書の発行開始時期

平成27年度(26年中の所得)の市民税・都民税(個人住民税)の課税・非課税証明書の発行開始日(予定)は次のとおりです(給与支払報告書や住民税申告書などが提出されていない、申告期限後に提出された場合などを除く)/問市民税課☎60-1823

住民税が全額勤務先の給与から天引きされている方	5月14日(木)から
上記以外の方(※)	6月10日(水)から

※納付書や口座引き落としにより個人で納める方、年金から天引きされる方、給与天引きとほかの徴収方法を併用される方、扶養されている方、非課税の方

■5月は「赤十字運動月間」です

5月1日(金)～31日(日)/赤十字奉仕団員と協賛委員が、活動資金にご協力いただくため、期間中に各家庭を訪問します。救済・救護活動、献血の推進、福祉施設の運営、看護師の養成に使われます。昨年の運動月間中の活動資金の総額は747万1763円でした/5月1日:3駅街頭キャンペーン。*ボランティア活動のできる方も募集中/問地域支援課☎60-1941

■効率的なエネルギー活用推進助成金

市はスマートシティを実現するため、創エネ・省エネとエネルギーマネジメントを総合的に推進し、市域の総エネルギー使用量削減を目指しています。自宅へのホームエネルギーマネジメントシステム(HEMS)などの設置でエネルギーの効率的利用が可能となります/助成対象機器:HEMS、住宅用太陽光発電システム・太陽熱温水器、家庭用燃料電池コージェネレーションシステム/対象:4月1日～平成28年3月31日に自家用として設置した方(HEMSの設置は必須)/助成金額、申請の方法など詳細は市ホームページ参照/問環境政策課☎60-1841

ごみとリサイクル

クリーンセンター☎54-1221、粗大ごみ受付センター☎60-1844
ごみ総合対策課☎60-1802(〒180-0012緑町3-1-5)

■5月の燃やさないごみの収集日

町(丁目)名	収集日	
吉祥寺東町、吉祥寺本町1丁目	第1・3金曜	1日・15日
吉祥寺南町	第1・3火曜	5日・19日
御殿山、吉祥寺本町2・3・4丁目、吉祥寺北町、中町	第1・3水曜	6日・20日
緑町、八幡町	第2・4月曜	11日・25日
西久保、関前、境1・3丁目、境南町	第2・4水曜	13日・27日
境2・4・5丁目、桜堤	第2・4木曜	14日・28日

祝日のごみ収集

4日(月)・5日(火)・6日(水)のごみ収集は通常どおり行います。年間の祝日(年末年始および土日の祝日を除く)・振替休日も通常どおり行います

問ごみ総合対策課

「かうまえに いるかどうかを たしかめて」川田結稀さん(五小4年)

セカンドステージ! 武蔵野ごみチャレンジ600グラム宣言中

■児童育成手当の新年度受付

6月分から平成26年中の所得で審査します。5月から新規申請を受け付けますので、支給要件に該当する方は、子ども家庭支援センターで手続きしてください(郵送、市政センターでの受付不可)。現在受給中の方は手続き不要です。

育成手当
①②いずれかの状況にあり18歳に達する年度末までの児童を扶養する方(所得制限あり、右表)
①父母のいずれかが離婚・死亡・生死不明などにより児童と生計を一にしていない ②父母のいずれかが身体障害1～2級程度
児童1人につき月1万3500円

平成27年度所得制限限度額	
26年扶養人数	26年中の所得額
0人	360万4000円
1人	398万4000円
2人	436万4000円
3人	474万4000円
4人以上	1人増すごとに38万円加算

申請者の所得から社会保険料相当額8万円などを差し引いた額で審査。そのほか控除できるものあり

障害手当
①～④いずれかに該当する20歳未満の児童を扶養する方(所得制限あり、右表)
①身体障害1～2級②愛の手帳1～3度③脳性麻痺④進行性筋萎縮症
児童1人につき月1万5500円

平成27年度手当交付予定日	
第1回	6月～9月分/10月9日(金)
第2回	10月～28年1月分/28年2月10日(水)
第3回	28年2月～5月分/28年6月10日(金)

問子ども家庭支援センター☎60-1852

■平成27年4月分から手当月額が改定されました

平成26年全国消費者物価指数の実績値の公表に伴い、次の各手当の月額が27年4月分より改定されました。

	児童扶養手当	特別児童扶養手当	特別障害者手当	障害児福祉手当	福祉手当(経過措置分)
改定前月額	4万1020～9680円 2子加算5000円 3子以降加算3000円	1級4万9900円 2級3万3230円	2万6000円	1万4140円	1万4140円
改定後月額	4万2000～9910円 2子加算5000円 3子以降加算3000円	1級5万1100円 2級3万4030円	2万6620円	1万4480円	1万4480円
問	子ども家庭支援センター☎60-1852		障害者福祉課☎60-1904		

■NPO法人の公益活動経費補助金

市内に事務所を置くNPO法人(特定非営利活動法人)に活動費の一部を補助/講演会・シンポジウムなどの開催、調査活動、そのほか特に必要と認めた費用。助成対象外経費あり/1団体年1回上限20万円/書類審査、公開プレゼンテーション(5月31日<日>)市役所412会議室、申請事業について10分程度/詳細は募集要項(市民活動推進課で配布。市ホームページに掲載)参照/問5月13日～18日に申請書に必要書類を添えて郵送・Eメールまたは直接〒180-8777同課☎60-1830、npocity.musashino.lg.jpへ。

■新築記念樹のプレゼント

市内に住宅を建築する(した)方へ建築計画に合わせて新築記



コブシ

念樹の苗木を差し上げます/樹種:ハナミズキ、シマトネリコ、ヒメシャラ、モミジ、コブシ/問6月中旬の配布は5月20日(必着)までに専用申込ハガキ(建築確認申請の手続き時に緑のまち推進課で配布)を同課☎60-1863へ。

■ゴーヤ苗配布「緑のカーテン」で節電

5月23日(土)午前9時～午後2時/市役所駐車場/市内在住で当日引き取りできる方/600苗(1世帯3苗。超えた場合抽選)/駐車場の台数が限られています。ご了承ください/問5月12日(必着)までに往復ハガキ(3頁の申込要領参照)で〒180-8777緑のまち推進課☎60-1863へ。



会議などの開催と傍聴

*いずれの会議も傍聴できます

会議名	日時	会場	傍聴・議題など	問
総合教育会議	5月8日(金)午後2時30分	市役所412会議室	20名程度(先着順)/施策の大綱について	当日、直接会場へ企画調整課☎60-1801
教育委員会定例会	5月11日(月)午前10時	市役所教育委員会室	20名(先着順)	当日、教育企画課☎60-1894へ
第五期長期計画・調整計画策定委員会	5月15日・29日(金)午後7時	市役所412会議室	30名程度(先着順)/討議要綱に対する意見について	当日、直接会場へ企画調整課☎60-1801

市政センター

▷吉祥寺 〒180-0004 吉祥寺本町1-10-7商工会館2階
▷中央 〒180-0006 中町1-2-8
▷武蔵境 〒180-0022 境2-10-27

☎22-1821
☎56-3800
☎53-2200

■「市報むさしの」は、全戸配布のほか、市の施設、JR3駅などに置いてあります。視覚障害の方のために、音声版「声の市報」も作成しています/問秘書広報課☎60-1804

■水防訓練と地震対策ひろば

5月16日(土)午前9時～正午/むさしの市民公園(緑町2-2)

◎水防訓練

- 市、消防署、消防団などによる工法訓練の実施
●家庭でできる水防技術講習会

◎地震対策ひろば

- 体験コーナー:起震車体験、ガスメーターの復旧方法
●展示:家具転倒防止器具、啓発パネルなど
●子ども用消防服を着て写真撮影

■当日、直接会場へ/固防防災課☎60-1821



土のう作製訓練



地震対策ひろば

■農業振興基本計画策定委員会の委員募集

計画期間中の農業振興基本計画の実施状況を検証し、平成28～37年度の計画見直しを行う委員会(農業委員、有識者などで構成)の公募委員を募集します/市内在住・在勤・在学で20歳以上の方/2名/任期:28年3月31日まで/会議:6月上旬～12月に6回程度/報酬:会議1回につき1万2000円/選任された場合、氏名、住所(町まで)を市報・市ホームページで公表/申・問5月15日(必着)までに①作文(応募の動機800字以内)②応募書類(様式自由、住所、氏名、性別、年齢、電話番号を明記)を郵送・Eメールまたは直接〒180-8777生活経済課☎60-1833.sec-seikei@city.musashino.lg.jpへ。

■高齢者などの民間住宅の入居支援相談会

5月21日(木)午後2時～4時/市役所413会議室/自力で住宅を探すことが難しい、転居したいが保証人がいないなど、民間賃貸住宅への転居でお困りの高齢者・障害者などを対象とした入居支援相談会。物件の紹介あり/都宅地建物取引業協会武蔵野中央支部が対応(予約制)/無料/申・問住宅対策課☎60-1905

■分譲マンション管理無料相談会

6月6日(土)午前9時30分～11時40分/かたらの道市民スペース/9組(申込順)/管理組合の運営、大規模修繕計画、建物診断などが対応(1組40分)/申・問6月3日までに住宅対策課☎60-1905へ。

■「市民意識調査報告書」ができました

市民意識調査の結果がまとまりました。市役所市民活動推進課、各市政センターで配布しています。市ホームページにも掲載/固同課☎60-1829

■公園内での無許可のスポーツ教室に注意

市内の公園で使用許可を受けずに、会費を集めて児童などに野球やサッカーなどを教える営利行為が行われることがあります。市立公園条例により公園内での営利行為は禁止されています。市ではこのような行為に対し現場での注意および退去の通告などを行っています。保護者の皆さんにはこうした行為にお子さんが関わることのないようご協力をお願いします/固緑のまち推進課☎60-1863

● 5月のお知らせ ●

■固定資産税・都市計画税納期限

第1期6月1日(月)、第2期7月31日(金)、第3期12月28日(月)、第4期平成28年2月29日(月)/平成27年度固定資産税・都市計画税納税通知書(26年度から課税明細書と納税通知書を一体化しました)は5月1日に発送します。共有の土地・家屋についても、税額などを共有者の方にもお知らせするため、共有者用納税通知書(納付書なし)を発送します。お問い合わせの際には整理番号を確認のうえご連絡ください/固資産課☎60-1826

■市民会館 7月分使用申込

仮申請:5月1日(金)～15日(金)/公開抽選:5月16日(土)午後1時30分/仮申請が重なった場合利用団体などによる公開抽選/本申請:5月20日(水)～31日(日)午前9時～午後8時/空き室は使用当日まで申込可/固同館☎51-9144

■シルバー人材センター

◎入会説明会:5月12日(火)/説明:午

前10時30分。入会時研修:午後1時/同センター会議室/60歳以上の健康で働く意欲のある方/就業内容:家事・子育て援助、庭木の手入れ、除草、障子や襖の張り替え、駐輪場の管理、広報紙の配布、清掃、施設管理など/持ち物:年度会費2000円、ゆうちょ銀行の通帳/申・問前日までに電話または直接同センター☎55-1231へ。◎リサイクルセンター営業日:平日午前9時～午後3時。第4土曜(5月23日)午前10時～午後4時/再生家具や自転車などを販売/固同センター☎51-3448

■水道料金は口座振替またはクレジットカードで

口座振替やクレジット払いを希望する方は申込書を水道お客様センターへ電話で請求してください/申・問申込書に押し印同センター☎52-0733へ/夜間・休日は自動音声の対応となります。

〒 申込要領

ハガキ・ファクス・Eメールの記入例

- ① 行事名(コース)
② 住所
③ 氏名(ふりがな)
④ 電話番号

- ほかに記入事項のある場合は、記事に明示します
●特に記載のない場合、1行事(コース)につき本人1回(家族対象のものは1家族1回)の申し込みです
●往復ハガキの場合は返信用にも住所・氏名を記入
●申込先の市内施設の住所は、見出し部分や頁下の欄外、最終頁をご覧ください(市役所内の課へは〒180-8777で届きます。住所不要)
●受け付け開始日について表記のないものは発行日1日・15日各施設の開館時間より受け付けます

📣 募集

■むさしの環境フェスタ 出展者募集

11月1日(日)午前10時30分～午後3時/境南ふれあい広場公園(境南町2-3)、武蔵野プレイス3・4階/環境をテーマに自らの取り組みをアピールしたい市民団体、企業など/申込多数の場合選考(必要に応じ抽選)/出展者は委員として全体会議に参加(第1回は6月上旬を予定)/案内・申込書の配布:環境政策課、各市政センター。市ホームページから印刷可/申・問5月18日(必着)までに申込書を郵送・ファクス・Eメールまたは直接〒180-8777同フェスタ事務局(同課内)☎60-1841、FAX51-9197、sec-kan kyou@city.musashino.lg.jpへ。

■市協力栄養士募集

高齢者食事学研究会に所属し、市が実施する料理講習会などへ協力/市内コミセンなど/栄養士資格があり、月1回の定例会(昼または夜開催)に出席できる方/説明会:5月15日(金)午後2時～3時(都合がつかない場合は応相談)、市役所413会議室/申・問5

■市臨時職員および関係団体の嘱託職員などの募集

特に記載のないものは平成28年3月31日まで(更新の可能性あり)/PC(パソコン(ワード、エクセル)操作のできる方/☎要普通自動車免許/☎交通費あり(上限あり)/面接前日までに通知(届かない場合要連絡)、提出書類の返却不可、結果は合否にかかわらず通知。

Table with 4 columns: 所属・職種・人数, 業務・応募資格, 勤務・報酬など, 選考. Includes rows for 人事課 (看護師) and 健康課 (母子保健事業).

Table with 4 columns: 所属・職種・人数, 業務・応募資格, 勤務・報酬など, 選考. Includes rows for 子ども協会 (嘱託保育士) and 文化事業団 (アルバイト).

お知らせ/募集

むさしの防災・安全メール 台風・地震などの災害・防災情報、事件・不審者・環境などの安全情報ほか/配信不定期/利用方法:パソコンや携帯電話などから登録ページにアクセス.http://mobile.city.musashino.lg.jp/index.cgi?page=4/固秘書広報課☎60-1804



■むさしの環境イベントメールマガジン配信しています 市および関係団体が実施する環境に関するイベントの開催案内を配信しています/配信日:毎月1日・15日/配信希望の方はEメールで①メールマガジン配信希望②市内・市外在住の別③Eメールアドレスを明記し、sec-kankyoku@city.musashino.lg.jpへ。詳細は市ホームページ参照/固環境政策課☎60-1841

■「子育てフェスティバル」に参加する子育てグループ・子育て支援団体を募集
 「親子で遊ぼう！地域でつながろう！」をテーマに、11月28日(土)に開催する子育てフェスティバルに準備から参加しませんか/月1回程度の実行委員会に参加。詳細は市ホームページ参照/説明会:5月11日(月)午後3時~4時。市役所412会議室。子ども同伴可。前年度参加団体は不要/**申・問**当日までに電話で子ども政策課☎60-1239へ。

講座・講習 講師の方の敬称略

■平成27年度武蔵野地域五大学共同教養講座 5つのキャンパスで知的探求
 各土曜/全20回(講座・大学単位の受講不可)/午後1時30分~3時/市内在住・在勤・在学で18歳以上の方および自由大学学生/120名(超えた場合抽選)/5000円(資料代)/自由大学履修対象科目(各大学2回以上、全15回以上出席で1ポイント)/主催:武蔵野地域学長懇談会/**申・問**5月13日(必着)までに往復ハガキ(3頁の申込要領参照し、在勤・在学者は勤務先・学校名も明記)または返信用ハガキを持って直接自由大学事務局(武蔵野プレイス内)☎30-1904へ。<http://www.musashino.or.jp/>から申込・当落確認(5月23日~6月6日)可。自由大学学生は電話申込可。

回	月日	サブテーマ	講師
武蔵野大学「少子高齢化社会の生老病死と看護」			
1	6/6	生:産後ケアと看護	萩原玲子(同大学附属産後ケアセンター桜新町センター長) 齋藤泰子(看護学部教授)
2	6/13	老:地域包括ケアと看護	松村ちづか(看護学部教授)
3	6/20	病:がんサバイバーと看護	諸田直実(同学部教授)
4	6/27	死:終末期と看護	三次真理(同学部准教授)
東京女子大学「インターネット技術-過去・現在・未来-」			
5	7/4	インターネットの歴史:ネットワークがつながる仕組み	加藤由花(現代教養学部教授)
6	7/11	インターネットの利用:メールからYouTube,SNSへ	
7	7/18	インターネットの進化:Webはどこまで進化するのか	
8	7/25	インターネットの未来:すべての「もの」がインターネットにつながる世界	
成蹊大学「未来を拓く科学技術」			
9	9/5	暗号のしくみ-整数の性質を用いて情報を守る-	石井卓(理工学部准教授)
10	9/12	暮らしを豊かにする薄膜(はくまく)とその作り方	中野武雄(同学部准教授)
11	9/19	音声合成はなぜ難しいのか	世木寛之(同学部准教授)
12	9/26	自動車運転環境で先進技術を活かすための人間の行動分析	竹本雅憲(同学部准教授)
亜細亜大学「谷崎潤一郎」を「読む」			
13	10/3	「吉野葛」を読む	大野亮司(国際関係学部准教授)
14	10/10	「陰影礼讃」を読む	
15	10/17	「夢の浮橋」を読む	
16	10/24	「瘋癲老人日記」を読む	
日本獣医生命科学大学「現代科学に貢献する動物たち」			
17	11/7	動物を用いた実験の最新事情	天尾弘実(応用生命科学部教授)
18	11/14	実験動物を用いて明らかになった免疫学	有村裕(同学部准教授)
19	11/21	なぜ、いろいろな動物を用いて実験するのか?:動物繁殖学の場合	岡田幸之助(同学部准教授)
20	11/28	選ばれたニホンウズラ-春を告げるホルモンが見つかるまで-	中尾暢宏(同学部准教授)

■自由大学講座2015「ことばと心の民俗学-民間伝承と映像から知る日本」

5月22日	ことばと心の民俗学-祝福の芸能・万歳など
5月29日	客ともてなしと-男鹿半島のナマハゲなど
6月5日	祖先と共に踊る-新野の盆踊りなど
6月26日	招かれざる客の問題-西浦田楽など
7月3日	語られる過去、そして現代-山形の昔語りなど

各金曜(全5回)/午前10時30分~正午/武蔵野プレイスフォーラム/自由大学学生(同時入学可)。入学手続き右記参照/100名(超えた場合抽選)/伊藤高雄(國學院大学兼任講師)/無料/自由大学履修対象科目(3回以上出席で0.5ポイント)/**申・問**5月9日(必着)までに電話・往復ハガキ(3頁の申込要領参照し、自由大学学籍番号も明記)または直接自由大学事務局(武蔵野プレイス内)☎30-1904へ。<http://www.musashino.or.jp/>から申込可。

○自由大学入学手続き:市内在住・在勤、西東京市・杉並区在住の18歳以上の方(高校・大学生除く)/入学金・年会費無料/**申・問**入学願書(自由大学事務局で配布、自由大学ホームページから印刷可)、健康保険証・運転免許証など住民登録が確認できるもの(在勤の方は社員証など)を持って**同事務局**☎30-1904へ。

■武蔵野地域五大学聴講料補助金の申請受付

平成27年度の五大学(亜細亜・成蹊・東京女子・日本獣医生命科学・武蔵野大学)の正規科目を聴講する市内在住の方/聴講料の一部を補助(1大学につき1万円、2大学まで)/**申・問**5月14日までに①申請書兼請求書(武蔵野プレイスホームページから印刷可)②聴講料振込依頼書の控えの写し③大学発行の聴講生証の写しを郵送または直接自由大学事務局(武蔵野プレイス内)☎30-1904へ。詳細は武蔵野プレイスホームページ参照。

■消費生活講座「家庭で上手に洗濯するテクニック」

5月28日(木)午前10時~11時30分/商工会館市民会議室/市内在住・在勤・在学の方/60名(超えた場合抽選)/洗剤の選び方、しみ抜き、自宅でクリーニングするコツ。変わる洗濯表示の見方/毎田祥子(=写真。家事アドバイザー)/無料/託児:1歳~未就学児、5名/**申・問**5月13日(必着)までにハガキ・ファクス・Eメール(3頁の申込要領参照し、在勤・在学者は勤務先・学校名、託児希望は子の氏名<ふりがな>・生年月日・性別も明記)で**消費生活センター**☎21-2972、FAX51-5535、cnt-syohisya@city.musashino.lg.jpへ。



■手話(初・中・上級)・点訳講習会(入門:日本語基礎)

◎手話...5月21日~平成28年2月18日(全28回)。昼:午前9時45分~11時45分。夜:午後7時~9時。公会堂。◎点訳:5月21日~7月23日(全10回)。午前10時~正午。障害者福祉センター/**【共通】**各木曜/市内在住・在勤・在学の高校生以上の方/各若干名/テキスト代実費/主催:武蔵野市/**申・問**5月7日(必着)までに往復ハガキ(3頁の申込要領参照し、年齢、在勤・在学者は勤務先・学校名<所在地と電話番号>)、手話講習会は昼夜の別、手話学習経験歴と最終修了クラス名・年度、手話サークル所属者はサークル名も明記)で**ボランティアセンター武蔵野講習会担当**☎23-1170、FAX23-1180へ。

■知的障害者ガイドヘルパー養成研修

講義:6月6日(土)・7日(日)。実習:6月8日(月)~7月5日(日)の1日/障害者総合センターほか/市内で知的障害者のガイドヘルパーとして働ける方/25名(超えた場合選考)/2500円(テキスト代)。

イベント

■横沢入で動植物観察会

5月31日(日)JR五日市線武蔵増戸駅前午前8時45分集合/市内在住・在勤・在学の大人・小学3年生以上と保護者/30名(超えた場合抽選)/雑木林に囲まれ、棚田と湿地が広がる都内初の里山保全地域の横沢入で、ホトケドジョウやトウキョウサンショウウオなどの観察/大人500円、子ども300円(資料・保険代)、交通費各自負担/持ち物など詳細は後日通知/**申・問**5月20日(必着)までにハガキ(3頁の申込要領参照し、年齢、在勤・在学者は勤務先・学校名も明記)で**〒180-8777緑のまち推進課**☎60-1863へ。

交通費実費/都の修了証明書交付あり/**問**5月22日(必着)までに申請書(サポートネットあすは<八幡町1-6-1>、障害者福祉課で配布)を**同施設**☎36-5151へ/**問**同課☎60-1847

■老壮シニア講座

「漢方で心も体も元気で長生き」

5月20日(水)午後1時30分~3時30分(開場1時)/スイングホール/180名(先着順)/心身のアンバランスを正すと人間は100歳まで生きられる/新井信(東海大学准教授)/無料/**問**当日、**直接会場**へ/**問**武蔵野プレイス☎30-1901、**老壮連合会・朝倉**☎34-0178

■引きこもりサポート事業「それいゆ」家族セミナー

5月16日(土)午後2時~4時30分/総合体育館大会議室/不登校・引きこもりなどの悩みをもつ家族など/若者支援の今/文化学習協同ネットワークみたか若者支援事業部スタッフ/無料/主催:武蔵野市/**問**当日、**直接会場**へ/**問**同ネットワーク☎70-5067

■森の市民講座「森の散策と薫製体験・簡単な木工細工」

5月30日(土)午前10時10分JR青梅線二俣尾駅改札集合/午後4時現地解散/市内在住・在勤・在学の方(小学生以下保護者同伴)/25名(超えた場合抽選)/東京の森の現状の話、森の散策、ダンボールで薫製体験、木工細工/無料/汚れてもよい服装と履きなれた靴で/昼食持参/協力:エンジョイ・フォレスト女性林研/**申・問**5月18日(必着)までに往復ハガキ(3頁の申込要領参照し、在勤・在学者は勤務先・学校名・学年、小学生以下は保護者名も明記)で**〒180-8777緑のまち推進課**☎60-1863へ。



募集/講座・講習/イベント

市関連施設

●商工会館〒180-0004吉祥寺北町1-10-7/観光機構(1階)/消費生活センター(3階)●市民協・ボランティアセンター武蔵野/福祉公社〒180-0001吉祥寺北町1-9-1●障害者総合センター〒180-0001吉祥寺北町4-11-16●福祉作業所〒180-0001吉祥寺北町4-12-20●総合体育館〒180-0001吉祥寺北町5-11-20/生涯学習振興事業団(1階)/野外活動センター/市体育協会(3階)●シルバー人材センター〒180-0006中町3-5-16●高齢者総合センター〒180-0012緑町2-4-1●みどりのこども館〒180-0012緑町2-6-8●障害者福祉センター〒180-0011八幡町4-28-13●むさしのヒューマン・ネットワークセンター〒180-0022境2-10-27武蔵境市政センター2階●国際交流協会〒180-0022境2-14-1スイング9階●市民会館〒180-0022境2-3-7●武蔵野プレイス〒180-0023境南町2-3-18●武蔵野ふるさと歴史館〒180-0022境5-15-5

第9回武蔵境ピクニック

5月16日(土) 午前10時～午後4時 / 舞台の催しは雨天中止 / 境南ふれあい広場公園(境南町2-3) / 子どもばやし、吹奏楽、合唱、和太鼓、フラダンス、創作ダンス、模擬店など / 武蔵境ピクニック実行委員会(武蔵境開発事務所内) ☎52-0151



むさしの自然観察園

親子で自然が好きになるゲーム&クラフト:5月9日(土) 午前10時～11時30分。雨天時は室内プログラム。同園、周辺の公園。5歳以上小学2年生以下。保護者合わせて20名。感性を豊かにする自然体験型ゲームとクラフト。◎ネイチャーカラーパレット 自然の色を絵具で作って色合わせ:5

月30日(土) 午前10時～正午。小学3年生以上。15名。光と色について学んだ後、自然の色を絵具で再現してみよう。持ち物は申込時に通知 / 【共通】主催:武蔵野市 / 申込電話: ☎55-7109(吉祥寺北町3-12、午前10時～午後5時)へ。

ホテル観察会

5月29日(金)～6月2日(火) 午後7時30分～9時の15分程度(日時の指定不可、雨天時6月3日～7日に順延) / むさしの自然観察園 / 市内在住・在学・在勤の方 / 500名(超えた場合抽選。当落結果は5月25日までに通知) / 同園で羽化する予定のホテルの観察(一般開放なし) / 申込:5月14日(必着)までに往復ハガキ(1組5名まで。全員について3頁の申込要領参照し、年齢、在勤・在学者は勤務先・学校名も明記)で ☎180-8777 緑のまち推進課 ☎60-1863へ。

市民体育大会

特に記載のないものは市内在住・在勤・在学の方 / 申込: 下表参照 / 団体: 育協会 ☎55-4119

総合体育館 陸上競技場(吉祥寺北町5-11-20) 体育協会: 総合体育館3階

Table with 4 columns: Project Name, Date, Fee, and Details. Lists various sports events like Archery, Table Tennis, Badminton, etc.



スポーツ教室

16歳以上の方 / 定員を超えた場合抽選 / 申込: 5月14日(必着)までにハガキ・ファクス(3頁の申込要領参照し、希望教室名、性別、年齢、生年月日、在勤・在学者は勤務先・学校名も明記)または所定の申込用紙(総合体育館で配布)で 同館 ☎56-2200、FAX51-5493 へ。http://www.musashino.or.jp/ から申込可。

Table with 5 columns: Classroom Name, Schedule, Time, Capacity, and Fee. Lists classes like Aromastretch and Onaka Suzuki Ekusaisai.

スポーツ関連のお知らせ

5月の市民スポーツデー

5月17日(日) 午後1時～5時 / 市立小学校の校庭・体育館を一般開放 / 第二・第三・大野田 / 生涯学習スポーツ課 ☎60-1903

武蔵野温水プール臨時休場日のご案内

5月10日(日) 午前9時～午後6時。市民水泳大会開催のため / 代わりに第四中学校温水プールを一般開放 / 同館

合体育館 ☎56-2200

武蔵野中央公園スポーツ広場使用中止のご案内(6月)

午前9時～午後5時: 13日(土)・14日・21日(日)。午前9時～午後7時: 7日(日)・15日(月)～20日(土)・27日(土)・28日(日)。午後1時～7時: 6日(土) / 同館 ☎56-2200



5月の相談ごと(無料)

指定外土・日曜、祝日、休館日休み。予約制 健康相談は、9頁に掲載

Table with 4 columns: Consultation Name, Date/Time, Consultation Location, and Contact Info. Lists various consultation services like general, legal, and medical.

Table with 4 columns: Consultation Name, Date/Time, Consultation Location, and Contact Info. Lists services like health, sports, and language consultations.

ゆとりえ在宅介護支援センター: 吉祥寺南町4-25-5 / 吉祥寺ナーシングホーム在宅介護支援センター: 吉祥寺北町2-9-2 / 教育支援センター: 大野田小地下1階(吉祥寺北町4-11-37) / 帰国・外国人教育相談室: 四中学習センター3階(吉祥寺北町5-11-41) / ハビット: 緑町2-6-8みどりのこども館内 / 協同ネット: 三鷹市下連雀1-14-3 / 市民こころの健康相談室: 西久保1-6-25西川ビル3階 / 武蔵野三鷹地域センター: 西久保3-1-22

国際交流協会(MIA) ◎ジェンさんのラオス家庭料理教室: 5月9日(土) 午前10時～午後1時。市民会館料理室。18歳以上。18名。ラップ(鶏挽肉のミント炒め)・豚と野菜のスープほか。ティップパチャン・インタヴァン(ラオス出身。同協会会員)。1500円(同協会会員1000円)。当日キャンセルは参加費全額。エプロンと筆記用具持参。5月8日までに。◎世界の人とふれあおうオーストリア編: 5月30日(土) 午後2時～4時。同協会会議室。25名。歴史、生活や言語などの文化紹介。ゾーラー・カリナ(オーストリア出身留学生)。無料。5月28日までに。◎ファニアマさんと初めてのズンバエクササイズ: 5月27日、6月3日の水曜(全2回)。午前10時～11時30分。スイングホール。18歳以上。30名。15名以上で催行。ストレッチとズンバ(ラテン・インド舞踊・ベリーダンス・ヒップホップなどを融合)の基礎。(インドネシア出身。同協会会員)。2回で1000円(同協会会員500円)。タオルと飲み物。5月25日までに / 【共通】申込順 / 申込: 同協会 ☎36-4511、http://www.mia.gr.jp/ から申込可。

はじめてのテニス体験

6月14日(日)①初心者クラス:午前9時~10時30分②初級者クラス:10時45分~午後0時15分/各24名(超えた場合抽選)/初心者、初級者向けの硬式テニス体験/1300円/申・問 5月14日(必着)までにハガキ・ファクス(3頁の申込要領参照し、教室①・②の別、性別、年齢、生年月日も明記)または所定の申込用紙(総合体育館で配布)で同館☎56-2200、FAX51-5493へ。http://www.musashino.or.jp/から申込可。

子ども

講師の方の敬称略

ふたごちゃん・みつごちゃんのつどい

5月14日(木)午前10時~11時30分/市役所412会議室/ふたご、みつごと家族のためのひろば。おしゃべりや情報交換をして楽しく過ごしましょう。プレママ、先輩ママの参加歓迎。時間内の出入り自由/☑当日、直接会場へ/☎子

ども政策課☎60-1239

公園★親子ひろば!

5月21日(木)午前10時~11時30分/雨天中止/むさしの市民公園(緑町2-2)/芝生の上でおもいきり遊ぼう。子育て支援スタッフもいます/☑当日、直接会場へ/☎子ども政策課☎60-1239

子育て支援事業

子育て中の方が気軽に利用できる催しを行っています/特に表記のない事業は、市内在住の各年齢の未就園児と親/定員のあるものは申込順/無料/☑市報発行日1日・15日各施設の開始時間から受け付け。☎は事前に電話。◎印は事前に電話または直接各施設へ。☑は各ホームページなどから申し込み/☎詳細は主催者(各施設)にお問い合わせください

保育園

☑5月1日から各保育園へ(月~金曜午前10時~午後4時)定員のある園もあります

Table with columns: プレママのひろば・あかちゃんのひろば, 会場, 日程, 時間, プレママ☑, あかちゃん☑. Rows include 関前コミセン, 境南第2保育園, 南保育園, 境南保育園.

Table with columns: 保育園, 事業名, 日程, 時間・費用, 対象, ☑. Rows include 西久保, 北町, 境, 吉祥寺.

ガイド&GUIDE

各事業への申込方法 申し込みの際は、必ず行事名、住所、氏名(ふりがな)、電話番号を明記してください。●市の主催事業ではありませんので、申し込みや問い合わせは各記事の主催者へ。●講師の方などの敬称略

講座・講習・イベント

シルバー人材センター 会員 製作手芸品・小物の展示販売 第1・3木曜(5月7日・21日)午前10時~午後3時。雨天・強風時はそれぞれ第2・4木曜/市役所正面玄関前/☎同センター☎55-1231 5月のお父さんお帰りがささいサロン 5月9日(土)午後2時~4時/市民社協会議室/25名(申込順)/定年前後の方/「地域の仕事について」大石彰(シルバー人材センター)、「地域の趣味活動について」小野宗祐(高齢者総合センター)/無料/☑ボランティアセンター武蔵野☎23-1170、FAX23-1180、vcm@shakyou.or.jp

まちぐるみ子育て応援事業「Babycafe」

5月11日(月)午前11時30分~午後1時30分/ムサシノ野菜食堂miluna-na(境南町2-17-5)/0~3歳の乳幼児と母親/5組(申込順)/地場野菜を使ったヘルシーランチで楽しくおしゃべり/1000円/☑Eメールでモモプロジェクトuketuke@mama.nohane.infoへ/☎クラフトハウスぱく☎36-8311

地域支援サポーター養成講座

5月14日(木)・15日(金)・19日(火)/全3回/午前10時~午後4時30分/介護・福祉に関心のある方、高齢者施設でのボランティアに興味のある方/12名/介護の基礎知識と実技講習/無料(昼食付き)/☑あんず苑アネックス総務部☎55-2563(境1-19-20)

テンミリオンハウスくるみのミニコンサート

5月14日(木)午後1時30分~3時/オペラ・アリアと日本の歌: 歌劇「カルメン」よりハバナラ、モーツァルト作曲「恋とはどんなものかしら」ほか/20名(申込順)/500円(お茶・お菓子付き)/☑くるみの木☎38-7552(中町3-25-17)

ふれあい赤十字デー 5月16日(土)午前10時~午後3時/武蔵野赤十字病院(境南町1-26-1)/コンサート、健康相談、救急法実演・体験、起震車・けむり体験、バザー、子ども縁日ほか/無料/☎同病院医療社会事業課☎32-3111

テンミリオンハウス川路さんち「昼食会」

5月16日(土)午前11時30分~午後1時30分/20名(申込順)/600円/☑川路さんち☎55-6239(西久保1-34-2)

日仏経済学会全国大会

5月16日(土)午後3時~6時/成蹊大学6号館6階教室(吉祥寺北町3-3-1)/講演会「環境税のゆくえ」ほか/山上浩明(同大学経済学部准教授ほか)/☑Eメールで同学部☎37-3558、huchida@econ.seikei.ac.jpへ。当日受付も可。詳細はhttp://wp.econ.nagoya-cu.ac.jp/fj/参照。

子育て支援施設

運営団体:子ども協会☎36-0671

吉祥寺:0123吉祥寺 吉祥寺東町2-29-12 ☎20-3210 休館 日・月曜
はらっぱ:0123はらっぱ 八幡町1-3-24 ☎56-3210 休館 金・土曜
いこっこ:境こども園いこっこ 境4-11-6 ☎53-2312 休館 日曜
ぐるりん:おもちゃのぐるりん 緑町2丁目第3アパート1階 ☎37-2016 休館 日・月曜

市内在住の方/3歳児対象事業は平成27年4月2日以降に4歳になった子ども対象/※託児:生後5カ月以上の希望者(兄弟姉妹の託児は3日前までに予約)/☑◎1日(金)から電話または直接各施設へ*いこっとは月~金曜午前9時~午後4時

Table with columns: 事業名, 日程・対象・内容, ☑, ☎. Rows include 0123講演会, 乳幼児救急法講習会, 手作りおもちゃの会.

桜堤児童館

未就学児は保護者同伴/☑特に記載のないものは当日、直接会場へ/☎同館☎53-2206(月~土曜午前9時30分~午後5時)

乳幼児と保護者、小・中学生とも午前9時30分~午後5時30分まで/1階ホールは午後4時~5時まで小学生のみの利用/2階育成室は終日、乳幼児と保護者のみ利用

ワイ!こどもの日

5月5日(祝)午前10時~午後4時/乳幼児と保護者、小・中学生/金魚すくいごっこ、工作、ゲーム、ダッシュでGO、どうぶつえん(館庭):午前10時30分~午後2時30分

Table with columns: 事業名, 日程・対象・内容. Rows include トランポリンの日, ちびっこランドオー, 卓球教室, レクスポ広場, ちびっこランドワン, ちびっこランドニャン・3, おはなし玉手箱, 子育て談話室.

コミセン

親子ひろば 午前10時~11時30分/0歳~未就学児と保護者/おもちゃの置いてある自由来所型の遊び場。子育て支援スタッフが遊びや情報を提供。子育て相談可。気軽にどうぞ/☑当日、直接会場へ/☎子ども政策課☎60-1239

Table with columns: コミセン, 日程, コミセン, 日程. Rows include 本宿, 吉祥寺南町, 吉祥寺西, 吉祥寺北, けやき, 中町集会所.

スポーツ/子ども

子育て施設

【保育園】●南...吉祥寺南町3-6-15☎48-1501 ●吉祥寺...吉祥寺北町5-11-51☎51-5206 ●境...境4-11-3☎53-1783 ●境南...境南町5-1-1☎32-2443 ●東...吉祥寺東町3-28-3☎21-2495 ●北町...吉祥寺北町1-23-17☎21-6681 ●千川...八幡町1-4-13☎51-8478 ●境南第2...境南町2-20-17☎32-8167 ●桜堤...桜堤2-1-27☎52-4671 ●武蔵野赤十字...中町3-25-7☎52-3298 ●まちなみ...吉祥寺本町3-27-13☎38-8260 ●ありんこ...西久保1-11-10☎54-1356 ●精華...西久保1-37-9☎54-3854 ●精華第二...西久保2-15-3☎38-7352 ●西久保...西久保2-18-6☎51-5307 ●ふじの実...緑町3-4-3☎55-2525 【その他の施設】●境こども園...境4-11-6☎53-2312 ●桜堤児童館...桜堤2-1-29☎53-2206

土曜学校

世界を知る会 わかれれば世界はもっとおもしろい！外国の人たちと交流しよう！

6月6日・27日、7月18日、9月5日・26日、10月3日／全6回／午前10時～正午(原則)／武蔵野プレイスほか／小学4～6年生／20名／フィリピン小学生とテレビ電話、在住外国人との交流、異文化体験など／ACTION、小・中学校の教員、地域の外国人など／5月16日(必着)までにhttp://www.musashino.or.jpから申込・当落確認(5月23日～6月6日)可



世界を知る会ジュニア 世界発見！こどもひろば

16月20日27月11日／12同内容／午後2時～4時／武蔵野プレイス／小学1～3年生(保護者の見学可)／25名／留学生と世界から集めた遊び道具など「モノ」を通じた異文化体験活動／桜美林草の根国際理解教育支援プロジェクト／5月22日(必着)までにhttp://www.musashino.or.jpから申込・当落確認(5月29日～16月20日、27月11日)可



【共通】超えた場合抽選／無料／5問 往復ハガキ(3頁の申込要領参照し、性別、生年月日、学校名・学年、保護者氏名、世界を知る会ジュニアは12いずれかが希望日も明記)または返信用ハガキを持って直接武蔵野プレイス生涯学習担当☎30-1901へ

文化事業団

事務局(市民文化会館内☎54-8822)
*文中の敬称略 (友):アルテ友の会(年会費1000円)
公会堂.....吉祥寺南町1-6-22 ☎46-5121
吉祥寺美術館.....吉祥寺本町1-8-16F&Fビル7階...☎22-0385
吉祥寺シアター.....吉祥寺本町1-33-22.....☎22-0911
かたらいの道 市民スペース.....中町1-11-16武蔵野タワーズ1階...☎50-0082

岡田奏ピアノ・リサイタル

フレッシュ名曲キャンペーン・コンサート
7月23日(木)午後7時開演／市民文化会館小ホール／ベートーベン:「ワルトシュタイン」、ラヴェル:「ラ・ヴァルス」ほか／全席指定1000円



東京交響楽団

フレッシュ名曲コンサート
8月2日(日)午後3時開演／市民文化会館大ホール／指揮:クリスティーナ・ポスカ、ピアノ:岡田奏／ベートーベン:ピアノ協奏曲第4番、マーラー:交響曲第1番「巨人」

アンドレアス・ブランテリド

無伴奏チェロ・リサイタル
8月25日(火)午後7時開演／市民文化会館小ホール／J.S.バッハ:無伴奏チェロ組曲第1・2・3・4番／全席指定1500円、1000円



ベンジャミン・グローヴナー

ピアノ・リサイタル
9月4日(金)午後7時開演／市民文化会館小ホール／バッハ(ブーニ編):シャコンヌ、ラヴェル:クープランの墓ほか／全席指定1500円

都立武蔵野中央公園「はじめてのコンテナガーデン夏・秋編」

5月25日(月)午前10時～正午／同公園サービスセンター(八幡町2-4-22)前／ガーデニング初心者／16名(申込順)／寄せ植えの基礎知識／三浦香澄(Green Works理事)／200円(資料・保険代)／帽子・手袋持参／5問 電話で同サービスセンター☎54-1884へ。当日空きがあれば参加可能。

市老人クラブ連合会 日帰りバス研修

6月3日(水)三鷹駅北口午前7時45分集合／市内在住で60歳以上の方／10名(超えた場合抽選)／国立劇場歌舞伎鑑賞教室と浅草散策／4000円(昼食・鑑賞教室代)／抽選結果はハガキで通知／5問 5月11日(必着)までに往復ハガキで同連合会事務局(市民社協内)☎23-0701へ。

スポーツ

初級テニス教室
5月7日～7月9日の木曜(全6回、予備4回)／午後5時～6時30分

庭球場／市内在住・在勤・在学の高校生以上／基礎クラス、ゲームクラス／4200円(テニス連盟会員3000円)／5問 5月6日までに往復ハガキ(希望クラス・テニス歴も明記)で同連盟・山口☎28-5085(午後6時以降)(〒180-0001 吉祥寺北町1-19-16)へ。

ソーシャルダンスの集いと講習会

5月10日(日)午後1時～5時10分／総合体育館／プロ講習会(スロー)、ミキシング、武蔵野サンパ／500円／5問 ソシャルダンス連合会・島森☎080-6555-2144

レク・ソーシャルダンスパーティー

5月24日(日)午後1時～5時／総合体育館／フリーダンスタイム、ミキシングとゲーム／500円／5問 レクリエーション連盟・高橋☎52-2350

ソフトテニスシニア講習会(初心者・中級者)

5月22日～8月21日の金曜(8月14日除く全13回)／午後4時45分～6時45分／庭球場／市内在住・

在勤で60歳以上の方／1000円／当日、直接会場へ5問 ソフトテニス連盟・二階堂☎51-5968

ジュニア剣道土曜教室

5月30日～6月27日の土曜(全5回)／午前9時～10時／総合体育館／小学生(未経験者歓迎)／2250円(保険料含む)／防具貸出あり5問 直接同館へ5問 剣道連盟・海貝☎36-0383

レディース卓球大会

6月6日(土)午前9時／総合体育館／市内在住・在勤・市卓球連盟加盟の女性で編成したチーム(監督1名、選手4名以上)／団体戦で1ブロック4～6チームのリーグ戦。試合は2ダブルス3シングルス／1チーム2000円／代表者会議:5月30日(土)午後7時、中央コミセン5問 所定の申込用紙(体育協会配布)を代表者会議当日提出5問 同連盟・井谷☎50-2486

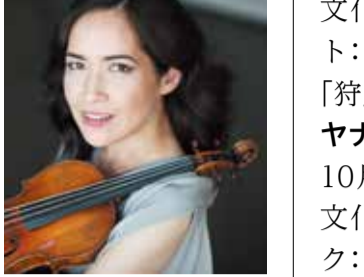
ジュニア育成水泳教室

9月1日～12月22日の火曜(9月15日・22日、11月3日、12月15日を除く全13回)／午後5時～7時／武蔵野温水プール／市内在住

ビビアン・ハーグナー

バイオリン・リサイタル

9月22日(休)午後7時開演／市民文化会館小ホール／シューベルト:幻想曲、グリーグ:ソナタ第3番ほか／ピアノ:高橋礼恵／全席指定2000円



ハーゲン弦楽四重奏団

9月28日(月)午後7時開演／市民文化会館小ホール／モーツァルト:弦楽四重奏曲第14・15・17番「狩」／全席指定7000円

ヤナーチェク弦楽四重奏団

10月5日(月)午後7時開演／市民文化会館小ホール／ヤナーチェク:「クロイツェル・ソナタ」、スメタナ:「わが生涯より」／全席指定2000円、1500円

チケット予約専用電話☎54-2011 ホームページ www.musashino-culture.or.jp *小学生以上に限る *予約チケットの取り消し・変更はできません

Table with columns: 公演名, 発売日. Rows include [東京交響楽団][ビビアン・ハーグナー][ヤナーチェク弦楽四重奏団] and [岡田奏][アンドレアス・ブランテリド][ベンジャミン・グローヴナー][ハーゲン弦楽四重奏団].

*午前10時より発売。発売日当日:電話・インターネット予約のみの取り扱い。発売日翌日(休館日を除く)以降:市民文化会館、芸能劇場、公会堂、スイングホール、吉祥寺シアター、各市政センターの窓口でも購入可。アルテ友の会には、電話予約時または各窓口で購入時に同時入会可(インターネットでは不可)

吉祥寺美術館 100円(小学生以下・65歳以上・障害者は無料) 同館☎22-0385

1企画展「長倉洋写真展 その先の世界へ」

5月23日(土)～6月28日(日)／午前10時～午後7時30分／同館企画展示室／世界の辺境、紛争地取材し続ける写真家・長倉洋海。戦争の悲惨さそのものよりも、そこに力強く生きる人々の姿を切り取っています。内戦からの復興を目指す南部アフリカ、メキシコの死者の日ほか。最新作のシベリアも加え、世界各地の人々の姿を紹介します



2スライドショー「私のフォトジャーナリズムの原点エルサルバドル」

5月24日(日)午後5時40分～7時／長倉洋海

3対談「絵を描く、写真を撮る、旅での出会いを語る」

5月29日(金)午後5時30分～7時／長倉洋海×榎木孝明(俳優、画家)

4ロングスライドショー「Photographs of Hiromi Nagakura 1980～2005」

5月30日(土)午後1時30分～4時30分／長倉洋海

【2～4関連イベント共通】90名(先着順)／同館音楽室／無料ただし要入館料／5/2午前10時から電話または直接同館へ

公会堂の工事について

ホールは11月9日～平成28年2月1日まで工事中ですが、平日夜間(午後6時～10時)と土・日曜、祝日は使用可。平日昼間(午前9時～午後5時)は使用可(使用条件あり)。会議室・和室は使用可。詳細はお問い合わせください5問 公会堂

子ども協会アルバイト募集 おもちゃのぐるりんでの遊びのサポート、業務補助など／保育士または幼稚園教諭有資格者または保育士など養成学校在学生／6月(応相談)～平成28年3月31日(更新の可能性あり)／週1日(土曜)3～6時間程度／時給1040～1120円、交通費規程による面接:随時。応募者多数の場合、書類選考あり5問 履歴書(写真貼付・返却不可)に「おもちゃのぐるりんアルバイト希望」と明記し、郵送でおもちゃのぐるりん☎37-2016(〒180-0012 緑町2-6-8 武蔵野緑町二丁目第3アパート1階)へ。募集終了は同協会ホームページに掲載。

子ども文化事業

図書館

- 中央図書館……吉祥寺北町4-8-3 ☎51-5145 | <http://www.library.musashino.tokyo.jp/>
- 吉祥寺図書館…吉祥寺本町1-21-13 ☎20-1011
- 武蔵野プレイス……境南町2-3-18 ☎30-1900 | モバイル(携帯電話)版は末尾に m/ を

5月の休館
 ○中央・吉祥寺:1日(金)・7日(木・館内整理日)・8日(金)・15日(金)・22日(金)・29日(金)
 ○武蔵野プレイス:7日(木)・15日(金)・20日(水)・27日(水)
 ※中央・吉祥寺:4日(祝)・5日(祝)・6日(振休)は午後5時まで閉館

シネマプレイス～日曜の午後の映画会

5月17日(日)
 午後2時30分(開場2時15分)
 /武蔵野プレイスフォーラム/
 中学生以上/100名(先着順)/
 「横道世之介」(2012年、日本作品、160分、カラー、監督:沖田修一、出演:高良健吾、吉高由里子ほか)/
 無料/クッションなど持参可。駐



輪場が混雑します。自転車の方は時間に余裕を持って来館ください
 /☎当日、直接会場へ/☎同館

どっきんどようび

5月9日(土)午後2時30分(開場2時15分) / 武蔵野プレイスフォーラム / 幼児・小学生および保護者 / 180名(先着順) / 映画会「スイミー」「桃太郎」ほか6作品(約50分) / 無料 / ☎当日、直接会場へ / ☎同館

健康

健康課(保健センター1階) ☎51-0700 (〒180-0001吉祥寺北町4-8-10)

特に表記のない限り、場所は保健センター、対象は市内に住民登録のある方、無料。ハガキなどでの申し込みは3頁の申込要領参照

風しん抗体検査・予防接種の助成を行います

	対象者	自己負担	受診方法
抗体検査	妊娠を予定または希望する19歳以上の女性	無料	直接、市内指定医療機関へ
予防接種(注)過去に2回以上予防接種をした方は対象外	上記のうち抗体価が十分な方	4000円(生活保護受給者は免除)	予防接種のみ希望(抗体価が低いことが分かっている方)の場合は健康課へ

期間:平成28年3月31日まで / 予防接種ワクチン:麻しん風しん(MR)ワクチンまたは風しん単抗原ワクチンどちらか1回接種 / ☎風しん予防接種予診票交付申請書(市ホームページから印刷可)を郵送または直接健康課へ。

母子保健

「親子のよい歯のコンクール」参加者募集

審査会:5月20日(水)午後1時~3時 / 平成26年4月~27年3月に3歳児歯科健康診査を受診した幼児と親 / 優良者はよい歯のための集い(6月20日(土))で表彰 / ☎5月15日までに電話または直



接健康課へ。

かみかみ教室 (9~11カ月ごろの離乳食)

5月29日(金)午前10時15分~11時30分 / 平成26年6月~8月生まれの第一子と親 / 36組(申込順) / 離乳食(3回食)の話(簡単な試食あり)、歯のお手入れの話 / 母子健康手帳、歯ブラシ(お持ちの方のみ) / ☎5月22日までに電話または直接健康課へ。

市内の地域安全情報 (3月の犯罪・災害発生件数)

●武蔵野警察署 ☎55-0110
 侵入窃盗被害が増加しています。侵入被害を防ぐ4つの対策①時間をかけさせる。侵入に時間がかかるのを嫌います。②ライトアップ・センサーライトの設置や玄関灯を明るくする。③目・防犯カメラなどの設置、見慣れない人にあいさつをするなど声をかける。顔を見られるのを嫌います。④音(防犯砂利、マグネットスイッチなど)・家の敷地周辺に防犯砂利を敷くことで侵入者がそっと歩いて音が出ます。日頃か

ら、防犯意識を高め、出かける時の鍵かけを徹底しましょう。
 ●武蔵野消防署 ☎51-0119
 事業所の防火・防災体制を確認し、災害予防に努めましょう
 新年度を機会に今までの防火・防災体制をもう一度見直しましょう。人事異動や新入社員入社などによって役割に変化があるかもしれません。災害は時を待ちません。早期に新たな体制で万全の防火・防災体制をしっかりと築くことが大切です。

犯罪発生件数	刑法犯 178件 (うち侵入盗11件)
--------	---------------------

災害発生件数	火災・救助など 31件	救急 657件
--------	-------------	---------

健康づくり事業団

健康づくり事業団(保健センター2階) ☎51-2828
 健康づくり支援センター(同1階) ☎51-0793

健康づくり支援センター

◎インボディ測定会
 5月16日(土)①午前9時30分②午前10時15分 / 各2時間程度 / 保健センター / 各8名(申込順。ペースメーカー使用者・妊娠中・測定後1年未満の方不可) / 部位別筋肉量、体脂肪率、基礎代謝量などの測定、結果説明(健康運動指導士)、自分の食目標を決める講座(管理栄養士)。はだして測定 / 講師:健康づくり人材バンク / 無料 / ☎☎ 電話または直接同センターへ

◎「健康づくり活動情報誌」を発行
 20歳以上の方が参加できる健康づくりサークルや市内公共施設の健康づくりに関する講座などを掲載した情報誌を発行しています / 配布:健康づくり支援センター、市役所、各市政センターなど / ☎同センター



5月の健康相談 *今月実施しない相談は、次回の予定を掲載

相談名	日 時	場 所	☎
健康なんでも相談・妊婦相談	月~金曜 9時~5時	保健センター	
育児相談	1~6歳児	次回6月19日(金)	健康課 ☎51-0700
	2カ月~1歳未満	次回6月5日(金)	
	15日(金) 29日(金)	受付時間1時30分~2時(初回のみ前週金曜5時までに予約)	
健康相談(予約制)	22日(金)	1時15分~2時30分	保健センター
くすりの相談	随時	随時	市内薬剤師会会員薬局

5月申込の健診・検診

経過観察中・自覚症状のある方は医療機関で受診をしてください / ☎健康課

種 類	対象者・内容・受診日・会場など	申し込み	
5月実施 若年層健康診査	昭和51年4月1日~61年3月31日生まれ(27年度中に30歳~39歳に達する方)で、ほかに健康診査の機会のない方 / 問診、身体測定(腹囲含む)、血圧、尿、血液、胸部X線 / 市内指定医療機関	5月22日(健康課窓口のみ5月29日)までにハガキ・封書(生年月日も明記)または直接健康課へ。市ホームページから電子申請可	
6・7月実施 乳がん検診	平成28年3月31日現在40歳以上の女性で昨年度マンモグラフィを受診していない方 / 各月約240名 / 市内指定医療機関で視触診を受診後マンモグラフィ:6/1(月)~7/31(金)の月~金曜(7/21~27および祝日を除く) / 保健センター2階 / 1000円(生活保護受給者免除)	ハガキ・封書(第3希望日まで記入、生年月日も明記。時間指定不可)または直接健康課へ。市ホームページから電子申請可	
毎月実施 胃がん検診	6月1日現在35歳以上の方 / 過去1年以内に受診歴のある方、妊娠中または可能性のある方、ほかに検診機会のある方は対象外 / 64名(申込順) / 胃X線直接撮影(バリウム検査) / 受診:6/12(金)~19(金)の月・水・金曜 / 午前8時45分~11時 / 保健センター2階	電話または直接健康づくり事業団 ☎51-2828へ	
	肝臓ウイルス検診	ほかに検診機会のない方で①今年度40歳になる方②今年度41歳以上になる方で、受診歴がない方(市国保、後期高齢者医療制度加入者は健診時に受診) / 血液検査 / 保健センター2階	電話または直接健康づくり事業団 ☎51-2828へ
	妊婦歯科健診	妊娠中の方 / 歯科健診 / 市内指定医療機関 / 受診票は母子健康手帳とともに交付(母と子の保健バッグに同封)	転入の方は健康課へ

休日の医療機関 5/1(金)~14(木)

初期救急(入院を要しない急病) ☎印=午前9時~午後5時 ◎印=午前9時~午後10時

※症状によってほかの病院での受診をお勧めする場合があります。内科に小児、小児科に成人が受診する場合は事前に電話連絡が必要です。

日	医療機関名	診療科目	住 所	☎
3日(祝)	○春木医院	内科・小児科	境1-5-4	51-4567
	○おいかわこどもクリニック	小児科	吉祥寺北町2-2-17	20-3715
	◎森本病院	内科	吉祥寺本町2-2-5	22-5161
4日(祝)	○湯川リウマチ内科クリニック	内科・小児科(3歳以上)	境南町3-14-6	31-1155
	○時計台メディカルクリニック	内科	吉祥寺本町3-10-14	20-1151
	◎吉祥寺南病院	内科・外科	吉祥寺南町3-14-4	45-2161
5日(祝)	○田原医院	内科・小児科	関前3-3-9	51-8458
	○渡辺医院	内科・小児科	吉祥寺本町4-7-9	22-8937
	◎武蔵野陽和会病院	内科・外科	緑町2-1-33	52-3212
6日(振休)	○かしわでクリニック	内科・小児科(3歳以上)	境2-15-5	38-7277
	○中じまクリニック	内科・小児科(乳児不可)	吉祥寺本町1-11-19	21-6251
	◎森本病院	内科	吉祥寺本町2-2-5	22-5161
10日(日)	○よしかた内科	内科	八幡町3-1-19	50-0351
	○松本医院	内科・小児科	吉祥寺東町1-23-3	22-5755
	◎吉祥寺南病院	内科・外科	吉祥寺南町3-14-4	45-2161

二次救急(入院を要する救急) 平日夜間、休日24時間 *小児科は武蔵野赤十字病院で対応
 吉祥寺南病院 内科・外科 吉祥寺南町3-14-4 ☎45-2161
 武蔵野陽和会病院 内科・外科 緑町2-1-33 ☎52-3212

二次救急・三次救急(二次救急では対応できない救命・救急)
 武蔵野赤十字病院 境南町1-26-1 ☎32-3111

歯科診療	午前9時~午後5時	電話連絡のうえ受診
1日(金)	伊藤歯科医院	緑町1-6-26 ☎55-4660
2日(土)	上田歯科医院	吉祥寺本町4-8-7 ☎22-2211
3日(祝)	内山歯科医院	吉祥寺南町4-27-10 ☎48-2094
4日(祝)	内海歯科クリニック	境1-5-14 プチメゾン1階 ☎51-6487
5日(祝)	大村歯科診療所	吉祥寺南町2-28-11 ☎43-5476
6日(振休)	岡歯科医院	西久保3-2-22 イングリーンフォレスト1階 ☎51-1184
10日(日)	イーデント歯科	吉祥寺本町1-25-10KS2ビル6階 ☎28-7705

調剤薬局 日曜午前9時~午後5時 市薬剤師会武蔵野管理センター
 武蔵野管理センター薬局 中町3-7-1 武蔵野コーポラス105 ☎55-6710

東京都医療機関案内「ひまわり」 ☎03-5272-0303(自動応答)
 ☎03-5285-8080(聴覚障害者向け) ☎03-5285-8181(外国語) 毎日9-20
<http://www.himawari.metro.tokyo.jp/>

東京都消防庁救急相談センター 電話相談 ☎7[1]1[9] または ☎042-521-2323
 東京都救急受診ガイド 検索

東京都小児救急相談 月~金17-22 / 土日祝9-17
 ☎8[0]0[0] または ☎03-5285-8898

武蔵野赤十字病院の初診には紹介状と予約が必要です。まずはかかりつけ医を受診してください。

●春の全国交通安全運動を実施 5月11日(月)~20日(水)。重点目標:①自転車の安全利用の推進(特に自転車安全利用五則の周知徹底)②全ての座席のシートベルトとチャイルドシートへの正しい着用の徹底③飲酒運転などの根絶④二輪車の交通事故防止。期間中は、広報車による市内全域での交通安全の広報を行います。◎交通安全イベント:5月16日(土)。吉祥寺駅北口の平和通り / ☎武蔵野警察署交通課 ☎55-0110、交通対策課 ☎60-1859

●憲法週間行事「障害とスポーツから考える人権」 5月14日(木)午後1時30分~4時 / 成城ホール(世田谷区成城6-2-1) / 297名(先着順) / 講演「スポーツから考える障害の未来」(為末大(元プロ陸上選手))、「パラリンピックに向けてブラインドサッカーができること」(日本ブラインドサッカー協会) / 無料 / 託児:要予約 / 手話通訳、要約筆記あり / ☎当日、直接会場へ / ☎東京都総務局人権部 ☎03-5388-2588

コミュニティセンター

5月 事業案内 問い合わせは各コミセン(頁下欄外を参照)へ

●事前に電話または窓口へ(市報発行日1日・15日から受け付け) 特に表記のないものは、会場は各コミセン、申込順、無料、当日直接会場へ

吉東	募集	■フリーマーケット出店者 開催31日(日)午前10時30分~午後2時/21区画/300円/☎17日午前10時~窓口へ
本宿	18日(月)	■健康づくり出前講座「ロコモ予防体操」 午後1時30分~3時/☎窓口へ
	6/1(月)~	■パソコン学習会「フォトアルバムを作る」 7/13までの毎週月曜(全7回)/午前10時~正午/6名とパソコン(Vista以降)持参6名(25日事前確認)/3500円(アルバムキット代1250円含む)/☎20日までに参加費を添えて窓口へ
吉南	12日(火)	■地域マンション交流会「役員・理事を決めるのに困っていませんか」 午後7時/マンション住まいの方もそうでない方もどうぞ
	16日(土)	■読書会 午前10時/「小さいうち」中島京子著
	17日(日)	■南町フリーマーケット 午前11時~午後2時/雨天実施
本町	3日(祝)	■まちをきれいに 午前9時コミセン前集合/地域をきれいにする活動。皆さんご参加ください
吉西	主催教室募集	9日(土) ■あそぼうよ「こどもの日お餅つき」お餅をついて食べよう 午後1時30分~3時30分/小学生/70名/輪投げ大会もするよ
		書道 毎月第1・3金曜/午後1時30分/24名
		茶道 毎月第2・4水曜/午前10時/10名
		華道 毎月第2・4金曜/午前10時/20名
吉北	2日(土)	■子ども映画会 午後2時/「交通安全だよドラえもん」「はらぺこあおむし だんまりおそろぎ ごちゃまぜカメレオン」「ちびまるこちゃん クラスのお誕生日会」
		■子ども映画会 午後2時/「交通安全だよドラえもん」「はらぺこあおむし だんまりおそろぎ ごちゃまぜカメレオン」「ちびまるこちゃん クラスのお誕生日会」
けやき	10日(日)	■けやき囲碁のついで 午後1時~5時/自由対局
	12日(火)	■風と歩こう 午前9時30分コミセン前集合
	5日(祝)・19日(火)	■ナイトウォーク 午後8時コミセン集合/地域をウォーキングしながらパトロール
	募集	■17日(日)開催「けやきまつり」 午前10時~午後2時①フリーマーケット出店者:20店/300円②バザー品:未使用の日用品(家具・家電・食品は不可)、クリーニング済みの春夏物女性・子ども衣類/☎5/12までに窓口へ
	中央	22日(金)
西久保	21日(木)	■歩こう会「霞丘陵ハイキングコース」岩倉温泉~霞丘陵~塩船観音寺 午前7時45分コミセン集合(厳守)/歩程約3時間30分/30名/保険料50円/持ち物:弁当、水筒、敷物、雨具、交通費(電車・バス利用)1250円/☎15日までに窓口へ
緑町	9日(土)	■生活習慣病予防料理講習会「食事と運動で丈夫な体をつくる工夫」 10名/☎
八幡町	13日(水)	■生活習慣病予防料理講習会「旬の食材でバランス食」 8名/☎参加費を添えて窓口へ
	19日(火)	■春の歩こう会「川越の歴史と町並み散策」 午前9時西武柳沢駅南口集合/20名/1000円/昼食代自己負担/☎参加費を添えて窓口へ
西部	8日(金)	■生活習慣病予防料理講習会「作って食事を楽しもう」 午前10時30分/☎
	17日(日)	■太極拳気功表演会 午前10時~正午/動きやすい服装、室内用靴持参/見学自由
境南	11日(月)	■親子で楽しくわらべうたで遊ぼう 午前10時30分~11時30分/0歳~未就学児と保護者/わらべうたの会「げっくりにかくり」
桜堤	10・24日(日)	■囲碁の日 午後1時~5時/自由対局
	11日(月)~	■パソコン学習会(個別指導) 7/13までの毎週月曜/午後1時30分~4時/参加者の質問に答える勉強会/1回300円/パソコン持込可

担当:市民活動推進課

■菖蒲湯に入ろう

5月5日(祝)/小学生以下無料・先着20名にプレゼントあり(大人460円)/弁天湯(吉祥寺本町2-27-13)、よろづ湯(吉祥寺本町1-18-9)、武蔵野浴場(緑町1-6-25)、三谷湯(西久保2-27-15)、境南浴場(境南町3-11-8)/☎生活経済課☎60-1832



コミュニティレポート

本町コミュニティセンター協議会 「スイーツで和気あいあい」

26年度、本町コミセンでは、スイーツをみんなで一緒に作って歓談しながらティータイムを楽しむ会をサロンにて定期的に開催しました。季節に合わせて春には「あんみつ」、初夏から夏休みにかけては「水まんじゅう」と「パフェ」、冬には「おしる粉」を作りました。「おしる粉」はサロン利用者とも分かち合い、皆で心身ともに温まりました。お茶菓子を手作りすることで話が弾み、レシピを学ぶことで家庭での団らんにも大変役立つと好評をいただいています。今後とも、ほっとできるあたたかい企画を考えてまいります。ぜひ仲間に加わってください。

各種イベントは館内のポスターでお知らせしています。気軽に本町コミセンにお立ち寄りいただきご覧いただけたら幸いです。お待ちしております。



寒い冬の日、おしる粉で温まりました

コミセンの連絡先

- 電話をかける際はお間違いないようご注意ください
- 吉祥寺東(吉祥寺東町1-12-6) ☎21-4141
 - 本宿(吉祥寺東町3-25-2) ☎22-0763
 - 吉祥寺南町(吉祥寺南町3-13-1) ☎43-6372
 - 御殿山(御殿山1-5-11) ☎48-9309
 - 本町(吉祥寺本町1-22-2) ☎22-7002
 - 吉祥寺西(吉祥寺本町3-20-17) ☎55-3297
 - 吉祥寺西分館(吉祥寺本町4-10-7) ☎55-3297
 - 吉祥寺北(吉祥寺北町1-22-10) ☎22-7006
 - けやき(吉祥寺北町5-6-19) ☎54-8719
 - 中央(中町3-5-17) ☎53-3934
 - 中町集会所(中町1-28-5) ☎53-2251
 - 西久保(西久保1-23-7) ☎54-8990
 - 緑町(緑町3-1-17) ☎53-6954
 - 八幡町(八幡町3-3-16) ☎54-0169
 - 中央公園北ホール(八幡町2-5-3) ☎56-0055
 - 関前(関前2-26-10) ☎51-0206
 - 関前分館(関前3-16-6) ☎51-0206
 - 西部(境5-6-20) ☎56-2888
 - 境南(境南町3-22-9) ☎32-8565
 - 桜堤(桜堤3-3-11) ☎53-5311

第60回 主役は市民。あなたのご意見をお聞かせください 市民と市長の青空タウンミーティング

テーマ:吉祥寺のココが好き! ~もっと魅力あるまちに~
5月17日(日)午後1時30分~3時30分(小雨実施)
場所:コピス吉祥寺ふれあいデッキこもれび (吉祥寺本町1-11-5)

タウンミーティングは市民と市長が、地域の課題や市政全般について意見交換を行う会です。

今回は、市長が休日のまちに出て、青空のもとで皆さんの意見に沿って話し合います。どなたでも参加できます。当日、直接会場へお越しください。◎第57・58回タウンミーティングの報告書ができました。8月16日に西部コミセンで、11月20日に商工会館で開催したタウンミーティングの意見交換の要旨と出された意見に対する市の対応方針を掲載しています/市民活動推進課、各市政センターで配布。市ホームページに掲載/☎同課☎60-1829

■憲法月間記念行事作品入賞者

憲法月間記念行事として募集した作品(書道133点、絵手紙41点)の審査の結果、次の方が入賞しました。ご応募ありがとうございました。

書道【優秀賞】	絵手紙【優秀賞】	【実行委員会賞】
松永 啓	草野さやか	三島里帆
	小山富子	江畑洋子

書道【入選】瀬肩陽 五十嵐朱 鷯飼萌代 半谷南 池田遥南 上原諄 西村幸 杉山北斗 各務真弥 東條環 稲垣薫 大東舞 島田花歩 清岡海月 中平恵 鈴木秀子
絵手紙【入選】三島早希 藤井徳子 鷲田ひさみ (敬称略)

◎表彰式と展示

優秀賞は憲法月間記念講演会(5月24日(日)午後1時30分~3時30分、公会堂)で表彰/応募作品展示:5月1日(金)~15日(金)市役所ロビー/入賞作品は記念講演会でも展示/応募者全員に参加賞を進呈(5月下旬に送付)/☎市民活動推進課☎60-1829

市民伝言板

市民の市内での活動の情報交換や仲間づくりをお手伝いするためのコーナーです。講師の方などの敬称略。掲載内容の責任は主催者にあります。詳細は、各催しの圓の方にお問い合わせください。

掲載希望の方へ

対象:市民または市民サークルによる市内での活動・催し。同一人・サークルの掲載は6カ月に1回/掲載基準:申込書裏面および市ホームページに掲載。必ずご確認ください/申し込み:所定の申込用紙(秘書広報課)を配布、各市政センターで配布、市ホームページから印刷可)を郵送・ファクスまたは直接窓口へ。電子申請も可/☎☎秘書広報課☎60-1804、FAX55-9009 掲載申込締切 6/15号...5月19日、7/1号...6月3日

仲間あつまれ

市民が市内で活動しているサークルなど ☎は入会金。特に表記のないものは無料

団体名(活動内容)	活動時間・場所	会費/☎☎	備考
武蔵野の森を育てる会(森のお手入れ、草刈りなど)	月2回日曜/午前9時~11時/境山野緑地(独歩の森、境4-5)	田中54-8892 090-5533-2316	誰でも気軽にどうぞ、作業後はお茶とお菓子で交流
平成社交ダンスサークル(社交ダンスのレッスン)	第1・2月曜、第4火曜/午後6時30分~8時30分/市民会館地下集会所	月2000円 内田 090-9249-3429	初級の生徒を募集 女性歓迎
朗読 虹の会(舞台発表会・クリスマス朗読会)	毎月第4月曜/午前10時30分~11時30分/花時計32-8323	美濃山 32-0486	
山の手童謡の会(童謡を歌ったのしむ会)	月1回木曜/午後2時~4時/吉祥寺美術館音楽室	1回1500円 荒井52-0475	☎2000円
カンパネラ(着付教室)	5・6・7・10・11・12月 第2・3金曜/午後5時30分/中町集会所	酒井55-6355	1人で着付けができるように、人にも着付けられるように
ソフィア(ジャズヴォーカルを英語で学ぶ会)	第1・3土曜/午後1時30分~3時/市内コミセン	月3000円 佐川55-2589	発声と発音、曲の背景や歴史を基礎から学べる楽しい講座
一小剣友会(剣道で心と体を鍛えよう)	毎週土曜:午後6時、日曜:午後3時30分/一小体育館	月2000円 池田20-3866	幼稚園年中~大人。見学・初心者・体験大歓迎