

●武蔵野市ホームページ
http://www.city.musashino.lg.jp/
携帯電話版は末尾に m/ を。



紙面から

- 特集 景観ガイドラインの検討素案ができました… 6・7
- 平成28年4月1日付保育所などの入所第2次申込受付… 4
- 嘱託職員募集 …………… 5
- 前期武蔵野市寄付講座 …………… 9

発行 ● 武蔵野市 編集 / 総合政策部秘書広報課 〒180-8777 武蔵野市緑町2-2-28 代表電話 ☎0422-51-5131

いつまでも元気にいきいきと暮らすため 健康づくりに取り組みましょう

いつまでも元気にいきいきと暮らすためには、「自分の健康は自分で守る」ことが大切です。市では、健康に暮らすことができる年月「健康寿命」を延ばし、生涯にわたって自立した自分らしい生活を継続できるように、一人ひとりが主体的に健康づくりや介護予防に取り組むことのできる、さまざまな事業を実施しています / 固 高齢者支援課 ☎60-1846

こんなことはありませんか？

- 片足立ちでは靴下がはけない
- 家の中でつまずいたり、すべったりする
- 階段を上るのに手すりが必要である
- 家の中のやや重い仕事(掃除機がけ、布団の上げ下ろしなど)が困難である
- 2キログラム(牛乳パック2個)程度の買い物をして持ち帰るのが困難である
- 15分くらい続けて歩くことができない
- 横断歩道を青信号で渡りきれない



➔ 1つでも当てはまる場合、運動器の機能が低下している可能性があります

チェック項目は、日本整形外科学会「ロコモパンフレット2015年度版」から

健康寿命を延ばしましょう

健康寿命を延ばし、介護などが必要な状態にならないようにすることで、いきいきとした生活をより長く続けることができます。



厚生労働省が簡易生命表(平成25年)などを基に算出し、ホームページで公表している資料を加工して作成

元気に暮らしていくために

人と積極的に交流しましょう

同居以外の人との交流が頻繁にある人は健康寿命が長いという研究結果もあります。



適度な運動をしましょう

ウォーキングや体操などの運動を継続的に行いましょう。



食生活に気を付けましょう

塩分は控えめに、お酒はほどほどに、魚や野菜、果物をバランス良く食べましょう。



生活を楽しみましょう

本を読んだり、趣味に取り組んだりさまざまな活動を楽しみましょう。



自分の目的に合わせて健康づくり・介護予防事業に参加しませんか

まずは気軽に運動を始めたい

普段体を動かしてはいるが健康のために運動を始めたい

近所で仲間作りをしながら楽しく運動をしたい

食生活を見直したい

いつまでも自分の歯を保って健康な食生活を続けたい

事業	不老体操	健康体操教室	地域健康クラブ	おいしく元気アップ!教室	歯つらつ健康教室
内容	軽度な体操。浴場の場合は入浴可	椅子を中心とした体操・有酸素運動・筋力トレーニング・ストレッチなど	ストレッチ、筋力トレーニング、リズム体操など	管理栄養士などによる講義・個別相談・試食・口の体操など。全5回	歯科医師・歯科衛生士による口腔機能の講義・歯みがき指導・口のマッサージなど。全6回
対象	60歳以上	65歳以上	60歳以上	65歳以上	65歳以上
期間(申込)	通年(随時)	通年(随時)	4~3月(3月)	①5~7月(4月) ②9~11月(8月) ③1~3月(12月)	
会場	市内浴場、コミセンほか	保健センター	コミセンなど	保健センター、吉祥寺南町コミセン、スイングホール	保健センター、商工会館、スイングホール
固	高齢者支援課 ☎60-1846	健康づくり支援センター ☎51-0793	高齢者総合センター ☎51-1975	健康課 ☎51-0700	

いずれも会場まで自分で来ることができる市民/参加無料



不老体操



おいしく元気アップ!教室の個別相談

このほかにもさまざまな事業がありますので「高齢者サービスの手引き(いきいき)」(市役所、各市政センターなどで配布)をご覧ください(9頁の高齢者総合センター各種講座受講者募集も参照)。年齢に関係なく参加できる事業もあります。総合体育館 ☎56-2200、健康づくり支援センターにお問い合わせください。



グリーンパーク遊歩道を歩いて行くと、甘いふくよかな梅の花の香りに出会います。これからは、梅の香りや枝に止まる野鳥なども各所で楽しめることでしょう。寒い時期でも市内を歩いていると、季節の変化やまちの表情の違いを楽しめます。

このグリーンパーク遊歩道や玉川上水沿いの歩道・散策路など、安全に歩くことのできる道の整備も進めてきました。また、電線の地中化による景観道路整備も進めているところです。現在、平成23年に策定したバリアフリー基本構想の特定事業計画の進捗状況をチェックしています。歩行者にとって、よりバリアフリーで誰もが移動しやすい動線の確保に努めていきたいと考えています。

吉祥寺でベビーカー貸し出し事業の試行を始めました。おむね好評で、多くのご家族に利用いただいています。ベビーカーの貸し出しは、一昨行われた、第五中学校の生徒と市長との意見交換会、武蔵野市改造計画「ズバリ市長に提言」の中での提案がきっかけとなりました。生徒たちは吉祥寺の実態を調査し、また親子連れにヒアリングを行い、ベビーカーの貸し出しの必要性を感じての提案でした。今後も自分たちの住むまちに関心を持ち、意見を提案するなど、まちづくりに大いに参加してほしいと思います。

本市は市内三駅から2km圏域に収まるほどコンパクトです。さらに歩いて楽しめるまちにしていきたいと考えています。車いすでもベビーカーでも、狭い道ではお互いに譲り合いながら、行き交う人々の笑顔あふれるまちにしていきたいです。

市ホームページに邑上市長の活動日誌を掲載しています。

市民がまんなか
歩いて楽しい
まちづくりに向けて
武蔵野市長 邑上守正

市議会からのお知らせ

右記の日程で、定例会閉会中の委員会を開催します。

平成28年第1回定例会は2月24日(水)開会予定です。今定例会で審議する請願・陳情の提出期限は、2月18日(木)です。所定の用紙(議会事務局で配布、市議会ホームページhttp://www.city.musashino.lg.jp/shigikai/から印刷可)での提出が必要です / 固 議会事務局 ☎60-1883

期日	会議名
2/2(火)	総務委員会
2/3(水)	文教委員会
2/4(木)	厚生委員会
2/5(金)	建設委員会
2/8(月)	外環道路特別委員会

■期日・内容
開会時間(予定):午前10時

人口と世帯 《平成28年1月1日現在、()は前月比》
人口 14万3262人(47人減) 世帯数 7万4684世帯(28減)
●男 6万8760人(26人減) ●女 7万4502人(21人減)
(うち外国人住民数)2583人(7人増)

むさしの-FM(78.2MHz)「マイシティむさしの」
月~金 9:30 12:15 13:30 16:45 18:30 21:30
土 9:30 11:45 12:45 15:30 16:45 18:30
日 9:30 11:45

ケーブルテレビ(11ch)「むさしのシティニュース」
毎日 9:30 12:00 20:30 23:00

お知らせ

2月16日から税の申告が始まります

●市民税・都民税 関市民税課 ☎60-1823

申告受付会場と日程	2月16日(火)～3月15日(火) (土・日曜除く)	午前9時30分～午後4時30分 (昨年とは異なります)	市役所802会議室
	2月16日(火)、3月11日(金)	午前9時30分～午後4時	公会堂第1会議室
	2月17日(水)・19日(金)、3月14日(月)・15日(火)	午前9時30分～午後4時	市民会館講座室

●申告の準備はお済みですか

申告に必要な書類は主に次のとおりです。不明な点は市民税課へお問い合わせください。

所得を明らかにする資料	平成27年分給与と所得・公的年金等の源泉徴収票など
生命保険料・地震保険料控除	生命保険料、地震保険料、18年12月31日までに締結した長期損害保険契約などの控除証明書
社会保険料控除	国民年金：社会保険料(国民年金保険料)控除証明書 国民健康保険税、介護保険料、後期高齢者医療保険料など：領収書など27年中に支払った社会保険料が確認できるもの
医療費控除	領収書とその明細表(治療を受けた方の氏名、日付、支払額、医療機関名などを自分でまとめたもの)
障害者控除	身体障害者手帳・精神障害者保健福祉手帳・愛の手帳(療育手帳)・戦傷病者手帳をお持ちの方：各手帳 上記手帳をお持ちでない高齢者：障害者控除対象者認定書

◎高齢者に係る障害者控除対象者認定書の発行：身体障害者手帳・愛の手帳所持者と同等の障害があり、これらの手帳を持たない65歳以上の方に障害者控除対象者認定書を交付します(審査あり。発行に1週間程度必要)。認定書の申請は毎年、申告ごとに必要です。**申・問**27年12月31日時点の医師の診断書(市の要介護認定を受けている方は不要)を持って**高齢者支援課 ☎60-1925**へ。

●公的年金等を受給されている方

公的年金等の収入金額の合計額が400万円以下で、かつ、公的年金等に係る雑所得以外の所得金額が20万円以下である場合には、税務署への確定申告の必要はありません(源泉徴収の対象とならない公的年金等の支給を受ける方は除く)。この場合であっても、所得税および復興特別所得税の還付を受けるために申告書を提出することはできます。また、確定申告が不要な場合でも、医療費控除、各種保険料控除などを追加することで、市民税・都民税が減額となる場合があります。この場合、市民税・都民税の申告が必要となります/**関市民税課 ☎60-1823**

ごみとリサイクル

クリーンセンター ☎54-1221、粗大ごみ受付センター ☎60-1844
ごみ総合対策課 ☎60-1802 (〒180-0012 緑町3-1-5)

■環境美化推進員を募集します

任期：4月1日～平成30年3月31日(2年間) / 市内在住の方 / 102名 / タウンウォッチング・クリーニング、支部活動、研修への参加、市の啓発事業への協力、地域イベントでのごみ排出指導など / 謝礼：年額3万円 / **申・問**2月22日(消印有効)までにハガキ(3頁の申込要領参照し、生年月日、地域美化に関する活動なども明記)で**ごみ総合対策課**へ。

■朝一番隊隊員を募集します

4月3日(日)から毎週日曜 / 午前8時～9時 / 市内在住で18歳以上の方(応募者多数の場合活動日

を調整) / 吉祥寺駅周辺(20名)、武蔵境駅北口周辺(10名)、同駅南口周辺(10名)で指定の活動日に清掃と啓発活動 / 謝礼1回1500円 / **申・問**2月22日(消印有効)までにハガキ(3頁の申込要領参照し、生年月日、希望場所も明記)で**ごみ総合対策課**へ。

■2カ月に1回、家庭から出る廃食用油、土を回収しています

2月17日(水)午前11時～午後3時 / 荒天中止 / 市役所駐車場、吉祥寺南町・吉祥寺北・西部・境南コミセン / 土は1回100リットルまで / 植物の根や石、砂など土以外のものは不可 / **関ごみ総合対策課**

■2月の燃やさないごみの収集日

町(丁目)名	収集日
吉祥寺南町	第1・3火曜 2日・16日
御殿山、吉祥寺本町2・3・4丁目、吉祥寺北町、中町	第1・3水曜 3日・17日
吉祥寺東町、吉祥寺本町1丁目	第1・3金曜 5日・19日
緑町、八幡町	第2・4月曜 8日・22日
西久保、関前、境1・3丁目、境南町	第2・4水曜 10日・24日
境2・4・5丁目、桜堤	第2・4木曜 11日・25日

祝日のごみ収集

11日(木)のごみ収集は通常どおり行います。年間の祝日(年末年始および土日の祝日を除く)・振替休日も通常どおり行います

関ごみ総合対策課

「ゴミへらす 気持ち大切 実行に」 山崎愛菜さん(五小4年)
セカンドステージ! 武蔵野ごみチャレンジ600グラム宣言中

市政センター
▷ 吉祥寺 〒180-0004 吉祥寺本町1-10-7 商工会館2階
▷ 中央 〒180-0006 中町1-2-8
▷ 武蔵境 〒180-0022 境2-10-27

●平成28年度個人住民税の主な改正点

公的年金からの特別徴収制度の見直し	①公的年金からの仮特別徴収税額は、前年度の特別徴収税額の2分の1に相当する額に変更されます(28年10月以降の特別徴収分から適用) ②公的年金からの特別徴収は、対象者が市外に転出した場合や、税額に変更があった場合でも、一定要件のもとで継続されることに変更されました
ふるさと納税(※)に係る寄附金税額控除の変更	①ふるさと納税特例控除額の上限は、住民税所得割額(調整控除後の所得割額)の20%に引き上げられます ②寄附金控除は、住民税の申告や確定申告を行わなくても、一定の要件のもとで受けられるようになります(ふるさと納税ワンストップ特例制度。27年4月1日以降の寄附分から適用)

※ふるさと納税(ふるさと寄附金)：都道府県や市町村などに2000円を超える寄附を行った場合、確定申告をすることで一定額まで所得税・住民税が軽減される制度

●所得税などの確定申告について

◎確定申告書受付：2月16日(火)～3月15日(火)(土・日曜を除く)、2月21日(日)・28日(日) / 午前8時30分～午後5時(相談は午前9時から) / 武蔵野税務署(吉祥寺本町3-27-1) / 還付申告は1月から提出可 / 3月15日まで車での来署不可 / **関同税務署 ☎53-1311**

◎確定申告書など作成アドバイス：2月10日(水)～3月15日(火)(土・日曜、祝日を除く)、2月21日(日)・28日(日) / 武蔵野税務署 / 申告書作成アドバイス、受付、用紙の交付 / 電話による相談、国税の領収および納税証明書の発行は行いません / 2月9日までは申告書作成会場はありません。

◎税理士による小規模納税者などのための無料申告相談

2月9日(火)	午前9時30分～正午、午後1時～4時(受付時間：午前は11時まで、午後は3時まで)	市役所802会議室
---------	---	-----------

小規模納税者の「所得税及び復興特別所得税」及び「消費税」、年金受給者及び給与所得者の「所得税及び復興特別所得税」(土地・建物及び株式などの譲与所得のある場合を除く)申告の無料相談 / 必要書類、電卓、筆記用具、印鑑を持参 / 混雑時は受付を早めに締め切ることがあります

●税務署からのお知らせ

◎「所得税及び復興特別所得税」・「贈与税」の確定申告書の提出および納付期限：3月15日(火) / 「個人事業者の消費税及び地方消費税」の確定申告書の提出および納付期限：3月31日(木)

◎国税庁ホームページ「確定申告書等作成コーナー」で計算誤りのない確定申告書が作成・印刷できます。郵送などで税務署に提出することもできます(申告書などの様式はホームページから印刷可)。

■もの忘れ相談医による認知症相談会

3月5日(土)午後2時30分～4時30分 / 武蔵野プレイス / 本人または家族が市内在住の方 / 申込順 / 認知症に関する相談を受け、医療面のアドバイスを行う(診断・治療は行わない) / 市医師会もの忘れ相談医 / 無料 / **申・問**2月19日までに**高齢者支援課 ☎60-1846**へ。

■効率的なエネルギー活用推進助成制度

ホームエネルギーマネジメントシステム(HEMS)や住宅用太陽光発電システム・太陽熱温水器・家庭

用燃料電池コージェネレーションシステムの購入費用の一部を助成しています / 対象：平成27年4月1日から28年3月31日に設置を完了した方。HEMSの設置は必須 / 申請期限：3月31日 / 詳細は市ホームページ参照 / **関環境政策課 ☎60-1841**

■災害時の資機材等の供給についての協定を締結

平成27年12月29日(火)に、武蔵野建設業協会、(株)アクティオと市は、災害時の応急対策活動の際の資機材などの提供協力について協定を締結しました / **関防災課 ☎60-1821**

会議などの開催と傍聴

*いずれの会議も傍聴できます

会議名	日時	会場	傍聴・議題など	申・問
教育委員会定例会	2月4日(木) 午前10時	市役所教育委員会室	20名(先着順)	当日、教育企画課 ☎60-1894へ
男女共同参画推進委員会	2月4日(木) 午後7時	武蔵野プレイススペースC	5名程度(先着順) / 男女共同参画の推進について	当日、直接会場へ市民活動推進課 ☎60-1869
総合教育会議	2月15日(月) 午後2時～4時	市役所412会議室	原則20名(先着順) / 施策の大綱の進捗状況と今後について	当日、直接会場へ企画調整課 ☎60-1801
農業振興基本計画策定委員会	2月16日(火) 午後4時	消費生活センター講座室	10名(先着順) / 最終計画について	前日までに生活経済課 ☎60-1833へ
地域包括支援センター運営協議会	2月17日(水) 午後6時30分	市役所412会議室	10名(先着順) / 上半期業務報告について、地域密着型サービスの指定についてなど	当日、直接会場へ高齢者支援課 ☎60-1947
男女共同参画基本条例(仮称)検討委員会	2月18日(木) 午後7時	武蔵野プレイススペースC	5名程度(先着順) / 男女共同参画基本条例(仮称)素案の検討について	当日、直接会場へ市民活動推進課 ☎60-1869

☎22-1821
☎56-3800
☎53-2200

■「市報むさしの」は、全戸配布のほか、市の施設、JR3駅などに置いてあります。視覚障害の方のために、音声版「声の市報」も作成しています / **関秘書広報課 ☎60-1804**

■武蔵野市公共施設等総合管理計画(平成28~32年度)計画案への意見募集

少子高齢化や市の財政状況など、長期的な視点から、これからの公共施設および都市基盤施設の整備・更新に関する方針などを定める計画案をまとめましたので意見を募集します／配布:各市政センター・図書館・コミセン。市ホームページに掲載／意見の提出:2月24日(水・必着)までに郵送・ファクス・Eメール(住所、氏名、連絡先を明記)で〒180-8777企画調整課、FAX51-5638、sec-kikaku@city.musashino.lg.jpへ。◎計画案に関する説明会を開催します／**■**当日、直接会場へ／**■**同課☎60-1801

説明会日時	会場
2月7日(日) 午後2時	商工会館 市民会議室
2月16日(火) 午後7時	かたらいの道 市民スペース
2月18日(木) 午後7時	スイング スカイルーム

■高齢者などの民間住宅の 入居支援相談会

2月18日(木)午後2時~4時／市役所413会議室／自力で住宅を探すことが困難、転居したいが保証人がいないなど、民間賃貸住宅への転居でお困りの高齢者・障害者・ひとり親の方を対象とした入居支援相談会。物件の紹介あり／都宅地建物取引業協会武蔵野中央支部が対応(予約制)／無料／**■**同課☎60-1905

■分譲マンション管理無料相談会

2月27日(土)午前9時30分~11時40分／かたらいの道市民スペース／9組(申込順)／管理組合の運営、大規模修繕計画、建物診断など／マンション管理士、一級建築士などが対応(1組40分)／**■**同課2月24日までに**■**住宅対策課☎60-1905へ。

■保育の仕事就職支援セミナーと 相談面接会

2月12日(金)／三鷹産業プラザ(三鷹市下連雀3-38-4)／①セミナー:午後1時~1時30分(受付0時30分~)②相談面接会:午後2時~4時(受付1時45分~)／参加企業9社(約1週間前にハローワーク三鷹窓口・ホームページで公開)／雇用保険受給資格者証(受給中の方)を持参／**■**同課①要予約、同三鷹☎47-8617②当日、直接会場へ、生活経済課☎60-1832

■都市計画の変更と縦覧

1月20日付で武蔵野都市計画の変更を行い、関係図書を縦覧しています／①生産緑地地区:追加2件(八幡町一丁目地内、関前五丁目地内)、削除1件(境五丁目地内)②熱供給基幹施設:温水管の経路の変更(起点)緑町三丁目地内(終点)緑町二丁目地内)／縦覧場所:まちづくり推進課／**■**同課☎60-1872

■市勤労者互助会加入の案内

中小企業の福利厚生充実のため市が運営を支援する勤労者福祉団体／対象:市内の従業員100人以下の事業所の従業員と事業主／主な事業:保険金給付事業、福利厚生事業、健康維持・生涯学習、退職金共済掛金補助事業／入会金1人300円。会費1人月額300円／**■**同課事務局(生活経済課内)☎60-1832

■「わたしの便利帳」平成28年版 を全戸配布します

行政情報に加えて、まちの魅力・観光など地域情報を盛り込んでいます。2月中に全戸配布し、市民活動推進課、各市政センターで配布します／広告を掲載し、経費の一部としました／**■**同課☎60-1829、(株)サンケイリビング新聞社☎21-2531



● 2月のお知らせ ●

■2月期児童手当・特例給付の 振り込み

2月10日(水)に平成27年10月分~28年1月分の手当を指定の口座に振り込みます／**■**子ども家庭支援センター☎60-1852

■シルバー人材センター

◎入会説明会:2月9日(火)。説明:午前10時30分、入会時研修:午後1時。同センター会議室。市内在住で60歳以上の健康で働く意欲のある方。就業内容:家事・子育て援助、庭木の手入れ、除草、障子や襖の張り替え、駐輪場の管理、広報紙の配布、清掃、施設管理など。年度会費2000円、ゆうちょ銀行の通帳持参。**■**同課入会希望者は、前日までに**■**同センター☎55-1231へ。◎リサイクルセンター営業日:平日午前9時~午後3時。第4土曜(2月27日)午前10時~午

後4時。再生家具などを販売。**■**同課リサイクルセンター☎51-3448

■水道料金は口座振替または クレジットカードで

口座振替やクレジットカード払いを希望する方は申込書を水道お客様センターへ電話で請求してください／申込書に押印し**■**同センター☎52-0733へ／引越に伴う中止・開始連絡は東京電力ホームページ「引越れんらく帳」からも手続きできます。

■市民会館 4月分使用申込

仮申請:2月1日(月)~15日(月)／公開抽選:2月16日(火)午後1時30分／仮申請が重なった場合利用団体などによる公開抽選／本申請:2月20日(土)~29日(月)午前9時~午後8時／空き室は使用当日まで申込可／**■**同課☎51-9144

■ 申込要領

ハガキ・ファクス・ Eメールの記入例

- ① 行事名(コース)
- ② 住所
- ③ 氏名(ふりがな)
- ④ 電話番号

- ほかに記入事項のある場合は、記事に明示します
- 特に記載のない場合、1行事(コース)につき本人1回(家族対象のものは1家族1回)の申し込みです
- 往復ハガキの場合は返信用にも住所・氏名を記入
- 申込先の市内施設の住所は、見出し部分や頁下の欄外、最終頁をご覧ください(市役所内の課へは〒180-8777で届きます。住所不要)
- 受け付け開始日について表記のないものは発行日1日・15日各施設の開館時間より受け付けます

■高齢者保養施設利用助成事業 宿泊数の上限が変わります

平成28年度利用分からは、1人年度内2泊までとなります(28年度分の受付開始日は市報3月15日号に掲載予定)／**■**同課☎60-1846

■新築記念樹のプレゼント

減少傾向にある民間の緑を育み、緑豊かな都市環境の創出を目指し、「未来へ育て!苗木すくすく大木計画」を進めています。市内に住宅を建築する(した)方に建築計画に合わせて新築記念樹の苗木を差し上げます／樹種:ハナミズキ、コブシなど／**■**同課3月中旬の配布は2月20日(必着)までに専用申込ハガキ(建築確認申請の手続き時



コブシ

に緑のまち推進課で配布)を同課☎60-1863へ。

■平成28年度 「ちょこっと共済」加入申込開始

共済期間	4月1日~29年3月31日
対象	市内在住で市内に住居登録のある方。就学のため都内市町村外に在住で会員と同一生計の方
2コース制	Aコース:年額1000円の会費で最高300万円の見舞金 Bコース:年額500円の会費で最高150万円の見舞金

詳細は全戸配布するパンフレットまたは<http://www.ctv-tokyo.or.jp/kotu/chokotto/>参照／**■**交通対策課、各市政センター・市内金融機関(一部を除く)／**■**同課☎60-1859



■テロ対策訓練(国民保護訓練)を実施します

市、警察、消防などの機関が一体となって訓練を実施します／2月12日(金)午後2時／荒天中止／吉祥寺駅北口ロータリー／**■**同課☎60-1916



トピックス 第五期長期計画・調整計画を策定しました

昨年12月に第五期長期計画・調整計画策定委員会より市長へ調整計画の策定委員会案が答申されました。本答申を尊重し、調整計画を策定しました。今後、編集・製本作業を進め、3月下旬に市政センターなどで配布する予定です。調整計画は、市ホームページで公開しています／**■**同課☎60-1801

消費生活センター 相談の窓口から

インターネットによる海外の宿泊 予約や航空券の手配は慎重に

事例 インターネットの予約サイトから海外のホテルと航空券を申し込み、クレジットカードで決済した。急ぎよ、都合が悪くなり、キャンセルを申し込んだところ、返金不可のプランだと言われた。知らなかった。

アドバイス インターネットで海外旅行を手配する際のトラブルが増えています。日本語のホームページでも海外に拠点を置く旅行会社のこともあり、その場合、日本の旅行業法の適用がありません。トラブルが起きた場合、解決が困難なため注意が必要です。

◎予約の前に、まず旅行条件、解約や変更に関する条件をしっかりと確認しましょう(同じホテルでもいろいろな料金プランがありキャンセル条件が変わることもあります)。
◎キャンセルの際は予約サイトだけでなく、ホテルと航空券それぞれにキャンセル料が発生することもあります。

◎インターネット申し込みの場合、店頭窓口の対応がないため、メールやコールセンターを経由してキャンセルなどの連絡をすることになります。電話がつながりにくい、英語で対応しなければならないという場合もあります。

申し込みは慎重にしましょう。
消費生活センターでは、消費生活に関するさまざまな相談をお受けしています。
相談専用電話は☎21-2971／相談時間:平日午前9時~午後4時。市内在住・在勤・在学の方が対象／相談無料

■消費生活センター☎21-2972

ツイッターとフェイスブックで市政情報を発信しています

ツイッター:https://twitter.com/musashino_hope

フェイスブック:<https://www.facebook.com/musashinocity>

■同課☎60-1804



むさしの防災・安全メール 台風・地震などの災害・防災情報、事件・不審者・環境などの安全情報ほか／配信不定期／利用方法:パソコンや携帯電話などから登録ページにアクセス。<http://mobile.city.musashino.lg.jp/index.cgi?page=4/> **■**同課広報課☎60-1804



子育て・教育

■新しい保育施設が開設します

市では、待機児童の解消へ向けに新しい保育施設の開設を進めています。〇 **子ども育成課** ☎60-1854、**チャイルドホーム** ☎04-7133-8544

施設名	(仮称)チャイルドホーム 武蔵境
所在地	境南町5-6 1階
定員	19名(0~2歳)
開設日	平成28年4月
入所申込受付	2月12日(金)~18日(木)

■新しい児童発達支援・放課後等デイサービスを開設します

児童福祉法に定められた障害のある子どもの通所サービス/スパークスタジオ武蔵野(仮称)(中町1丁目、☎50-0389)/対象者:愛の手帳をお持ちの未就学児~高校生で市から受給者証を受けた方/原則、サービス費用の1割の自己負担あり/見学・説明会:2月に開催予定。直接、事業所にお問い合わせください。〇 **障害者福祉課** ☎60-1847

■平成28年4月1日付保育所などの入所第2次申込受付

対象:保護者が就労・病気・介護などの理由で保育を必要とする世帯(育児休業中の場合は28年5月1日までに復職すること)/受付期間:2月12日(金)~18日(木)(土・日曜除く)/〇 **申込書**に必要書類を添えて直接 **子ども育成課** ☎60-1854へ。***利用調整の結果入所できないこともあります。*第2次利用調整の空き状況は2月10日(水)に市ホームページに掲載予定。**

■平成28年度音楽療法見学会

2月27日(土)午後1時30分~3時・29日(月)午後4時~5時30分(1セッション45分間)/障害者福祉センター/市内在住で音楽療法を希望する愛の手帳を持つ小学生の保護者/無料/受講者募集は市報4月1日号に掲載予定/〇 **申込** 2月25日午後5時までに **同センター** ☎55-3825へ。

スポーツ

■視覚障害者対象ボルダリング(クライミングウォール)体験教室

2月23日、3月1日・8日/各火曜(全3回)/午前10時~午後0時45分/武蔵野プレイスオープンスタジオ(送迎なし)/市内在住・15歳以上の身体障害者手帳を持つ視覚障害者で、階段昇降ができ身体を支えられる方/8名(初参加者優先し超えた場合抽選)/小さな突起物をつかんで人工壁を移動するスポーツ/モンキーマジック/無料/動きやすい服装、底が薄いひも付き運動靴で、汗拭きタオル、飲み物持参/主催:武蔵野市/〇 **申込** 2月10日(必着)までにハガキ・ファクス(3頁の申込要領参照し、年齢、FAX番号、障害の種別と等級も明記)または電話で **障害者福祉センター** 内市民社協講習会担当 ☎55-3544、FAX51-9951へ。

■野外活動センター ☎54-4540、FAX51-9810、http://www.musashino.or.jp/

〇 **スノーキャンプ~新潟県豪雪地域でスキーと田舎体験**
3月27日(日)市役所駐車場午前7時出発~30日(水)午後7時解散/キューピットパレイスキー場(新潟県上越市)/貸切バス使用(添乗員同行)/久比岐野宿泊/市内在住・在学の小学6年生~18歳/60名(超えた場合抽選)/最少催行20名/スキー・田舎体験・キャンプファイヤーなど(1日目の昼食のみ持参)/2万9000円(レンタルスキー代含む)/〇 **申込** 2月29日(必着)までにハガキ・ファクス(3頁の申込要領参照し、参加者全員の生年月日、学校名・学年も明記。FAXは要受信確認。電話申込不可)または直接 **同センター** へ。ホームページから申込可

*旅行条件説明書はホームページまたはDo Sportsをご覧ください
(公財)武蔵野生涯学習振興事業団 野外活動センター(東京都知事登録旅行業第2-6513号一般社団法人全国旅行業協会正会員) 吉祥寺北町5-11-20

● スポーツ関連のお知らせ ●

○2月の市民スポーツデー

2月21日(日)午後1時~4時/市立小学校の校庭・体育館を一般開放/開放する小学校:第四・境南・井之頭・桜野。体育館のみ開放:千川/〇 **生涯学習スポーツ課** ☎60-1903

○武蔵野中央公園スポーツ広場使用中止日のご案内(3月)

午前9時~午後5時:5日(土)・13日(日)~18日(金)・20日(祝)・27日(日)。午後1時~5時:6日(日)・12日(土)/〇 **総合体育館** ☎56-2200

募集

■男女共同参画フォーラム2016の企画募集

6月18日(土)~27日(月)/市公共施設で開催/市内で活動している団体。2団体程度/上限5万円までの実費補助。詳細は応相談/女性の活躍推進、男性の子育て支援、多様性を認める社会などの視点を生かした講演会・ワークショップ・展示・上映会・音楽などの企画を募集/〇 **申込** 2月29日までに企画書(むさしのヒューマン・ネットワークセンターで配布)をファクス・Eメールで **同センター** ☎・FAX37-3410、mhnc@tokyo.email.ne.jpへ。

■公的住宅入居者募集

〇 **市営住宅**:桜堤住宅(一般世帯向)1戸・関前住宅(障害者世帯向)1戸。2DK。家賃2万2400円~6万6500円(収入により異なる)。市内に1年以上在住、親族と同居で合計所得が基準以内。障害者世帯向は申込者本人または同居の親族のうち1人が身体障害者手帳(1級~4級)、戦傷病者手帳(恩給法別表第1号表ノ3の第1款症以上)、愛の手帳(1~3度)、精神障害者保健福祉手帳(1・2級)の交付を受けていること。詳細は募集案内参照。〇 **申込** 2月1日(月)~9日(火)に市役所案内・住宅対策課、各市政センター・図書館

で募集案内配布。公開抽選3月7日(月)。〇 **同課** ☎60-1905

〇 **都営住宅**...応募資格:申込者本人が都内に引き続き3年以上居住していること。①ポイント方式による家族向け②抽選方式による単身者向け・単身者用車いす使用者向け・シルバーピア。詳細は募集案内参照。案内配布:2月1日(月)~9日(火)市役所案内・住宅対策課、各市政センター・図書館、都庁、東京都住宅供給公社募集センターほか。期間中は、http://www.to-ko.usya.or.jp/から印刷可。〇 **同募集センター** ☎03-3498-8894、**同課** ☎60-1905

■農業ふれあい公園「農業体験教室」講習生を募集

指導員の指導の下、講座・実習を通して野菜を育てます。収穫祭なども実施/同公園(関前5-19)への来園や教室の見学はどなたでもできます。



期間	4月1日(3月19日開講式)~29年1月31日(10カ月)/月2回程度の講習/講習日以外は適宜各自で作業/Ⓐ:金曜午前10時~、30区画/Ⓑ:土曜午前10時~、25区画/Ⓒ:土曜午後2時~、25区画/超えた場合抽選
条件	市内在住で農業体験教室へ参加できる世帯(1世帯1区画)/カリキュラムに沿った野菜作り(自由に栽培することはできません) 申込無効 既受講世帯/複数区画/同一世帯で複数の申し込み/他人名義での申し込み/事実と違う申し込み/申込期限経過後の申し込み
費用	5000円(500円×10カ月、4月に一括納付。納付後の返還不可)。野菜の種・苗代、肥料などは共同購入により実費負担(1万円程度)
使用取消	長期間の耕作放棄/教室への不参加/著しく管理が悪い/係員の指示に従わない/使用料の未納

〇 **申込** 2月15日(消印有効)までにハガキ(3頁の申込要領参照し、希望コースⒶ~Ⓒ、Eメールアドレス、世帯・参加者全員の氏名、年齢も明記)で **〒180-8777緑のまち推進課** ☎60-1863へ。

■市民農園(関前第3・緑町・御殿山・御殿山第2・南町)使用者を募集

5カ所346区画を募集します/〇 **申込** 2月12日午後5時までに申込用紙(市ホームページから印刷可)をファクス・Eメール(3頁の申込要領参照し、希望農園名、特別枠・普通枠・管理協力員枠の枠名、FAX番号も明記)または返信用ハガキを持って本人が直接生活経済課 ☎60-1833、FAX51-9408、sec-seikei@city.musashino.lg.jpへ。

市民農園(農園所在地)	区画数	1区画面積	区画枠内訳		
			特別枠	普通枠	管理協力員枠
関前第3(関前3-26)	56	12m ²	28	27	1
緑町(緑町1-6)	103	12m ²	51	51	1
御殿山(御殿山2-11)	56	9m ²	28	27	1
御殿山第2(御殿山2-12)	62	12m ²	31	30	1
南町(吉祥寺南町4-18)	69	12m ²	34	34	1

特別枠(抽選優先)	平成26年4月以降市民農園を使用していない世帯の方。普通枠抽選に先立ち特別枠のみで抽選。落選者は再度普通枠で抽選
管理協力員枠(抽選優先)	週3回以上農園に通える方で、農園の管理運営の補助(農園の状況点検と報告)ができる方。普通枠抽選に先立ち管理協力員枠のみで抽選。落選者は再度普通枠で抽選
普通枠	特別枠、管理協力員枠に該当しない方
使用期間	4月1日~30年1月31日(1年10カ月)
使用料	関前第3・緑町・御殿山第2・南町:各年度8000円/御殿山:各年度6000円
使用条件	1世帯1区画。野菜や草花など単年度栽培のものに限る。車での来園不可。区画内整備および周辺通路の除草など市民農園使用者心得を遵守できる方。違反の場合は使用取消
応募条件	市内に住居登録があり耕作可能な土地を持たない世帯/ほかの市民農園を使用中の世帯は不可/1世帯1区画のみ 申込無効 複数農園の申し込み/同一世帯で複数の申し込み/他人名義での申し込み/事実と違う申し込み/申込期限経過後の申し込み/記入の不備
選考方法	申込資格を審査し、多数の場合は公開抽選。補欠登録も決定
公開抽選会	3月1日(火)午前10時/市役所812会議室/2月末までに抽選番号を通知
使用取消	長期間の耕作放棄/転出/著しく管理が悪い/市民農園使用者心得(使用承認時に配布)に違反

市関連施設

● 商工会館 ☎180-0004 吉祥寺本町1-10-7: 観光機構(1階)/消費生活センター(3階) ● 市民社協・ボランティアセンター 武蔵野/福祉公社 ☎180-0001 吉祥寺北町1-9-1 ● 障害者総合センター ☎180-0001 吉祥寺北町4-11-16 ● 福祉作業所 ☎180-0001 吉祥寺北町4-12-20 ● 総合体育館 ☎180-0001 吉祥寺北町5-11-20: 野外活動センター・市体育協会(3階) ● シルバー人材センター ☎180-0006 中町3-5-16 ● 高齢者総合センター ☎180-0012 緑町2-4-1 ● みどりのこども館 ☎180-0012 緑町2-6-8 ● 障害者福祉センター ☎180-0011 八幡町4-28-13 ● むさしのヒューマン・ネットワークセンター ☎180-0022 境2-10-27 武蔵野市政センター2階 ● 国際交流協会 ☎180-0022 境2-14-1 スイング9階 ● 市民会館 ☎180-0022 境2-3-7 ● 武蔵野プレイス ☎180-0023 境南町2-3-18 ● 武蔵野ふるさと歴史館 ☎180-0022 境5-15-5

市民雇用 創出事業

嘱託職員募集 (平成28年度4月採用)

市内在住の方を対象とした市民雇用創出事業です。仕事の内容は窓口業務や事務補助などが中心です。経験を生かして市役所で働いてみませんか。

Table with 2 columns: 対象 (対象者), 技能 (スキル), 内容 (募集内容). Details include application dates, PC skills, and job details.

Table with 2 columns: 選考 (選考), 申込書 (申込書), 印 (印). Details include exam dates, application forms, and stamp requirements.

Main table listing 20 job positions with columns: 番号 (No.), 所属課など (Department), 業務名・募集人数 (Job Name/Count), 業務/応募資格/任用区分 (Job/Qualification/Category).

嘱託職員の募集

4月1日～平成29年3月31日まで(更新の可能性あり。最長5年) / PC パソコン(ワード、エクセル)操作のできる方 / 普免 要普通自動車免許 / 交通費あり(上限あり) / 面接前日までに通知(届かない場合要連絡)。

Table listing various job openings across different departments like 管財課, 施設課, 生活経済課, etc., with details on duties and qualifications.

Table listing specialized job openings such as 健康課 (Health), 児童青少年課 (Children/Youth), 都市計画 (Urban Planning), etc.

関係団体の嘱託職員の募集

Table listing job openings for related organizations like 給食・食育振興財団 (Catering/Nutrition), シルバー人材センター (Silver Human Resources Center).

募集

景観ガイドラインの検討素案ができました

市では、平成21年に「宅地開発等に関する指導要綱」の考え方を継承し、まちづくりにおける手続きや基準を明確化した「武蔵野市まちづくり条例」を施行し、市民、事業者、市の協働によるまちづくりを進めています。

23年には、「景観まちづくりの方針」を都市計画マスタープランに位置付け、この方針に沿って市の魅力を生かしたきめ細かな景観形成を推進するため、26年度から具体的な検討を進めてきました。このたび地域の特性を踏まえ検討した建築物などの形態・意匠・色彩などについての景観誘導基準や、市民、事業者、市の協働によって景観まちづくりを進めていくための考え方を示す「景観ガイドライン検討素案」を取りまとめましたので、皆さまからの意見を募集します。

ご意見をお寄せください

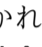
閲覧：検討素案は市ホームページに掲載のほか、まちづくり推進課、各市政センター・図書館にてご覧いただけます。

意見の提出：2月29日(月・必着)までに、住所、氏名を明記し、郵送・ファクス・Eメールで〒180-8777 まちづくり推進課、FAX51-9250、sec-machidukuri@city.musashino.lg.jpへ。



「これからの景観まちづくりを考える意見交換会～景観ガイドラインをいかしていくために」

第1回	2月4日(木) 午後7時～	市役所802会議室
第2回	2月5日(金) 午後7時～	商工会館 市民会議室
第3回	2月6日(土) 午前10時～	市民会館 講座室

検討素案に関する説明の後、グループに分かれて意見交換を行います／ 当日、直接会場へ。この市報をご持参ください。

策定スケジュール(予定)

平成28年2月 検討素案公表(今回)

意見募集 (2月1日～29日)

市民意見交換会(2月4日～6日)

28年6月 案公表


意見募集

28年10月 景観ガイドライン公表

「武蔵野市景観ガイドライン 検討素案」の概要

はじめに

「景観」とは：本ガイドラインでは景観を姿、形態のみでとらえるのではなく、永らく営まれてきた人々の生活や活動、人の五感、自然、空間を大切に生活環境の総合指標ととらえます。特に緑は市の大きな景観の要素と考えており、今後も市内の緑を景観の骨格と位置付け、景観まちづくりを進めます。



景観まちづくりの基本姿勢

市民の共有財産である緑豊かな景観をつくり、育み、守る

武蔵野市の景観の特性と課題

景観を構成する要素や場所を「緑と水」「自然地形」「歴史・文化」「都市骨格」「生活文化」の5つに整理しています。

景観形成上の課題としては、緑が連続する景観形成や周辺環境に調和した形態・色彩の建築物の誘導などが求められています。

武蔵野市の景観の特性

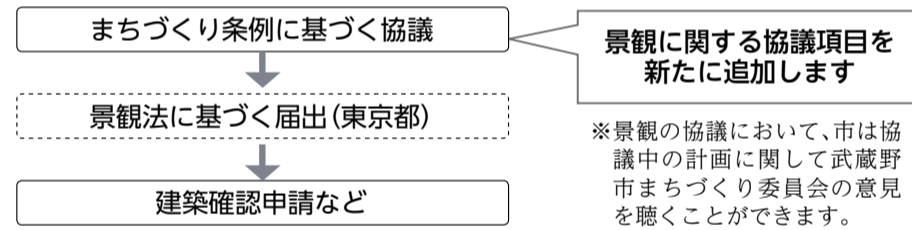


- 緑と水の景観 (公園や緑地など)
- 自然地形の景観 (地形の変化がある場所など)
- 都市骨格の景観 (道路沿道や鉄道など)
- 生活文化の景観 (住宅地・農・にぎわい・工業など)
- 歴史・文化の景観 (文化財や遺跡群など)

景観まちづくりの進め方

良好な景観を形成していくため、建築物などの形態・意匠や植栽などについて、景観の誘導を図っていきます。

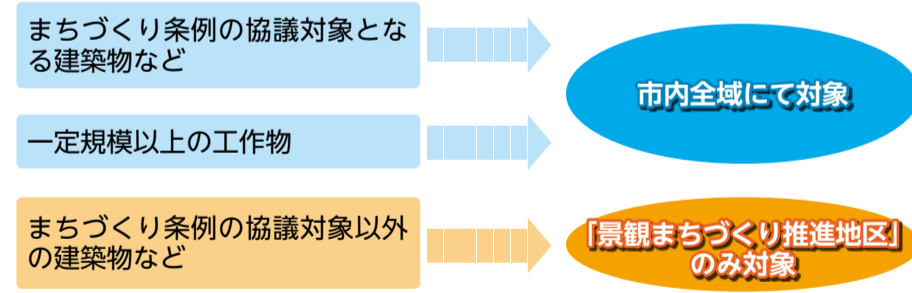
「武蔵野市まちづくり条例」に基づく協議においては、本ガイドラインで定める景観誘導基準を新たに追加します。また、ガイドラインとあわせて、身近にできる景観まちづくりのポイントを示した「(仮)景観まちづくりの手引き」を作成します。



協議の対象

協議の対象となるものは以下の通りです。一部の区域は、重点的に景観形成を図っていくものとして「景観まちづくり推進地区」に指定します。

景観まちづくり推進地区に指定する区域には、市が「景観整備路線事業計画」として景観整備を進めている道路の沿道区域などを検討します。



- ### 景観まちづくりに向けた取り組み
- ◆「武蔵野市まちづくり条例」における取り組み

市民全体の景観まちづくりを進めていくため、地区計画や地区まちづくり計画の制度の活用、まちづくり専門家派遣制度などについて検討します。
 - ◆景観まちづくりの普及啓発

講座やワークショップ(街歩きやタウンウォッチング)の開催や、表彰制度の創設を検討します。また、景観まちづくりに関する情報を継続的に発信していきます。
 - ◆景観の協議および誘導に関する検討

屋外広告物について、事業者などとの協議に取り組んでいくほか、今後、専門家を交えて調査・検討を進めていきます。

特集

この特集に関するお問い合わせは、まちづくり推進課 ☎60-1872へ

景観まちづくりの目標

- 1 住宅地の景観の保全 周辺環境に配慮した、緑豊かで落ち着きを感じられる住宅地の景観を形成する
- 2 農と住が調和する景観の保全 武蔵野の面影を感じられる、農地と調和した住宅地の景観を形成する
- 3 商業のにぎわいある景観の創出 にぎわいの中にも心地よさが感じられる、秩序と品格ある商業地の景観を形成する
- 4 緑と水を活かした景観形成 多様な生物が息づく緑と水の豊かな自然を生かした、うるおいを感じられる景観を形成する
- 5 景観形成に配慮した道づくりと沿道景観の形成 路線ごとの街並みの特性を生かし、安全で歩いて楽しい沿道景観を形成する

景観まちづくりのイメージ

用途地域の区分に沿って市域を4つの区域に分け、それぞれの地域特性に応じた建築物や工作物などの景観のルールを定めて景観まちづくりを進めていきます。

低層住宅地

ゆとりある敷地に豊かな緑が育ち、周辺の緑や水辺、農地とも調和した落ち着きのある街並みを維持し、質の高い魅力的な住宅地の街並みを形成します。

配慮のポイント(例)



塀の外から植栽がよく見えるようにしたり、塀の外側にも植栽を設けるなど、通りから緑が感じられるよう工夫しましょう。



低層住宅地

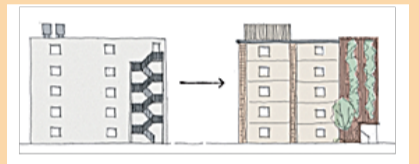


住商複合市街地

住商複合市街地

それぞれの地域がもつ特性を生かしながら、商店街や工場などの多様な用途と、周辺の住宅地との景観が調和した、生活に身近なにぎわいと緑のある街並みを形成します。

配慮のポイント(例)



窓の配置や色彩、素材、緑などにより、周囲に圧迫感を与えない壁面デザインにしましょう。

中高層住宅地

さまざまな規模の建築物が立地するため、低層住宅地や周辺のまとまった緑との調和を大切に、住宅が主体で緑豊かな落ち着いた街並みを形成します。

配慮のポイント(例)



隣接する建築物と適切な隣棟間隔を確保し、敷地の境界部分に植栽を設けましょう。



中高層住宅地



商業・業務市街地

商業・業務市街地

市の顔となる拠点として、活気やにぎわいのある景観を創出し、また歩いて楽しく、歩行者にとって心地よさが感じられる景観を形成します。

配慮のポイント(例)



道路に面してオープンテラスなどを確保し、人が憩える空間を設け、にぎわいを創出する工夫をしましょう。



※このほか、屋外広告物や公共施設の景観のルールも定めていきます。

文化事業団

事務局(市民文化会館内 ☎54-8822)

*文中の敬称略 (☎):「アルテ友の会」会員割引料金

公会堂	吉祥寺南町1-6-22	☎46-5121	芸能劇場	中町1-15-10	☎55-3500
吉祥寺美術館	吉祥寺本町1-8-16F&Fビル7階	☎22-0385	市民文化会館	中町3-9-11	☎54-8822
吉祥寺シアター	吉祥寺本町1-33-22	☎22-0911	スイングホール	境2-14-1	☎54-1313
かたらいの道 市民スペース	中町1-11-16武蔵野タワーズ1階	☎50-0082	松露庵	桜堤1-4-22	☎36-8350

劇団犬と串 Case15.

「バカから醒めたバカ」

開演時間	5(土)	6(日)	7(月)	8(火)	9(水)	10(木)	11(金)
午後1時	★	●					
午後2時						★	
午後4時							●
午後7時	●	●	●	●		●	

3月5日(土)～11日(金) / 芸能劇場 / 日時指定・全席自由(前売のみ)一般3200円、☎・市民2900円、学生2800円、高校生以下1800円 ★一般・☎・市民2800円、学生2500円、高校生以下1800円

劇団カムキヤッセン「レドモン」

4月6日(水)～10日(日) / 4月6日(水)午後7時30分◆・7日(木)午後2時◆・7時30分◆、8日(金)午後7時30分、9日(土)午後1時・6時、10

日(日)午後4時 / 吉祥寺シアター / 脚本・演出:北川大輔 / 日時指定・全席指定(前売のみ)一般3000円、☎2700円、学生2500円、高校生以下500円、◆は一般・☎2700円、学生2200円

松露寄席

雷門小助六 落語・独演会

4月10日(日)午後2時開演 / 松露庵 / 出演:雷門小助六 / 全席自由1800円、☎1620円

サム・ハリス ジャズ・ピアノ・トリオ

4月23日(土)午後5時開演 / スイングホール / 出演:サム・ハリス(ピアノ)、マーティン・ネヴィン(ベース)、クレイグ・ウェインリブ(ドラムス) / 全席指定4000円、☎3600円

フィリップ・ビアンコーニ ピアノ・リサイタル

5月11日(水)午後7時開演 / 小金井 宮地楽器ホール 大ホール / ドビュッシー:「版画」「喜びの島」、ショパン:「舟歌」「バラード第3番」「スケルツォ第2番」 / 全席指定2800円、☎2300円

チケット予約専用電話 ☎54-2011	*小学生以上に限る	
ホームページ www.musashino-culture.or.jp	*予約チケットの取り消し・変更はできません	
公演名		発売日
「犬と串」「カムキヤッセン」「松露寄席」「サム・ハリス」「フィリップ・ビアンコーニ」「ユーリ・バシュメットwithモスクワ・ソロイスツ合奏団」		2月6日(土)
*午前10時より発売。発売日当日:電話・インターネット予約のみの取り扱い。発売日翌日(休館日を除く)以降:市民文化会館、芸能劇場、公会堂、スイングホール、吉祥寺シアター、各市政センターの窓口でも購入可		
*アルテ友の会には、電話予約時またはチケット取り扱いの各窓口で同時入会可(インターネットでは不可)。年会費1000円		

※小金井 宮地楽器ホール(小金井市民交流センター):同市本町6-14-45

吉祥寺美術館「カンバセーション_ピース:かたちを(た)もたない記録」展

2月28日(日)まで(2月15日(月)は臨時休館) / 関連イベント①小西紀行トーク:2月20日(土)②AHA!トーク:2月28日(日) / 午後2時～3時30分 / 同館音楽室 / 各90名(申込順) / 申問 2月2日午前10時から電話または直接同館へ。

子ども

講師の方などの敬称略

こども国際交流クラブ 料理コース

3月5日(土)／①午前10時～午後1時、クロックマダム(ホットサンド)ほか、ラン・ファブリス(フランス出身)②午後2時～5時、マカロニ&チーズほか、田尻ナターシャ(カナダ出身)／市民会館料理室／5歳～小学生と保護者(10歳以上は子どものみ可)／18名(申込順)／子ども1名と大人1名1500円(国際交流協会会員1000円)子ども1名の追加500円。前日・当日キャンセルは参加費全額／エプロン、子ども用上履き、筆記用具／参加は①②いずれか／**申・問**2月3日～3月2日に**同協会**☎36-4511へ。
<http://www.mia.gr.jp/>から申込可。

子育て支援事業

子育て中の方が気軽に利用できる催しを行っています／特に表記のない事業は、市内在住の各年齢の未就園児と親／定員のあるものは申込順／無料／**申**市報発行日1日・15日各施設の開始時間から受け付け。**☎**は事前に電話。**◎**印は事前に電話または直接各施設へ。**☒**は各ホームページなどから申し込み／**問**詳細は主催者(各施設)にお問い合わせください

保育園

プレママのひろば・あかちゃんのひろば	*プレママ:妊娠5カ月以上の健康な方、出産後の育児をイメージできるよう妊婦同士、保育士や看護師と一緒に交流します *あかちゃん:0歳～1歳3カ月児と親、あかちゃんと親同士で交流します。ちょっとした疑問や悩みは保育士に相談できます				
会場	日程	時間	プレママ	あかちゃん	
境南第2保育園	2/10(水)	午前10時～11時	◎	◎	
関前コミセン 千川保育園	2/17(水)	午前10時～11時	◎	-	
吉祥寺保育園	2/18(木)	午前10時～11時	◎	◎	

保育園であそぼう 保育園に通っていない未就学児の親子／無料／**申**電話で各園へ(月～金曜午前10時～午後4時)

保育園	事業名	日程	時間・費用	対象	
境南	一緒にあそぼう(ごっこあそび)	2/9(火)	午前10時～11時	0歳～	-
	1歳のひろば	2/12(金)	午前10時～11時	1歳	◎
	ほっとタイム	2/12(金)	午後1時15分～2時15分	0歳～	◎
	一緒にあそぼう(新聞ちぎり)	2/16(火)	午前10時～11時	0歳～	-
	誕生会	2/18(木)	午前9時45分～10時10分♣	0歳～	◎
北町	見学会	2/10(水)	予約時にお伝えします	どなたでも(5組)	◎
武蔵野赤十字	一緒にあそぼう	2/12(金)	午前9時～11時30分 給食費:300円	1・2歳児(各3組)	◎
境南第2	誕生会	2/16(火)	午前9時30分～10時♣	0歳～	-
境	誕生会	2/17(水)	午前9時40分～10時♣	0歳～	◎
	1歳のひろば	2/19(金)	午前9時45分～10時45分	1歳	◎
南	誕生会	2/18(木)	午前10時30分～11時♣	0歳～	◎
	誕生会	2/19(金)	午前10時30分～11時	0歳～	-

♣終了後園庭あそびをどうぞ

公園親子ひろば

2月18日(木)午前10時～11時30分／雨天中止／むさしの市民公園(緑町2-2)／0123はらっぱのスタッフと風船ボールを作って遊ぶ／**申**当日、**直接会場へ**／**問**子ども政策課☎60-1239

子育て支援施設

運営団体:子ども協会☎36-0671

吉祥寺:0123吉祥寺 吉祥寺東町2-29-12……………☎20-3210 休館 日・月曜
はらっぱ:0123はらっぱ 八幡町1-3-24……………☎56-3210 休館 金・土曜
 ★0123はらっぱは2月29日まで、空調機更新工事のため休館します。休館中0123はらっぱのスタッフはコミセン親子ひろばほか、子育て支援事業のサポートスタッフとして、市内各地に出張します(詳細は0123のホームページに掲載)。

いここと:境こども園いここと 境4-11-6……………☎53-2312 休館 日曜
ぐるりん:おもちゃのぐるりん 緑町2丁目第3アパート1階……………☎37-2016 休館 日・月曜

市内在住の方／3歳児対象事業は平成27年4月2日以降に4歳になった子ども対象／※託児:生後5カ月以上の希望者(兄弟姉妹の託児は3日前までに予約)／**申**◎2日(火)午前9時から電話または直接各施設へ *いこことは月～金曜午前9時～午後4時

事業名	日程・対象・内容	申	託児
食事講座	吉祥寺:レシピが増える簡単アレンジ術／3月9日(水)午前10時～11時30分／0～3歳児の親／20名／岡本正子(管理栄養士)	◎	※
手作りおもちゃの会	ぐるりん:ビックリメッセージボックスをつくろう／2月9日(火)～13日(土)／開館中いつでも／バレンタインにぴったりなメッセージ付きのビックリ箱作り／持ち物:1リットルの牛乳パック2本	-	-
離乳食講座	いここと:ゴックン～モグモグ期の離乳食(お話と試食)／2月17日(水)午後1時30分～2時30分／4～7カ月児と親／5組／境こども園栄養士	◎	-

コミセン

親子ひろば

午前10時～11時30分(西部は10時30分～正午)／0歳～未就学児と保護者／スタッフや地域の方たちと情報交換やおしゃべりをしながら自由に遊ぶひろば。
 *collabon コミセン親子ひろば(共助による子育てひろば事業)
【運営団体】*1吉祥寺南町コミュニティ協議会*2サニーママ武蔵野*3はちこみほんわか隊*4境おやこひろば／**申**当日、**直接会場へ**／**問**子ども政策課☎60-1239

★の日は、0123はらっぱのスタッフによる催し(工作／親子あそび)を開催します。

コミセン	日程
本宿	2/22(月)
吉祥寺南町*1	2/5★・19(金)
吉祥寺西	2/23(火)
吉祥寺北*2	2/10(水)・23(火)★
けやき	2/4(木)★
中町集会所	2/5(金)★
西久保	コミセン工事のため開催なし
緑町	2/25(木)
八幡町*3	2/6(土)・17(水)★
関前	2/26(金)★
西部*4	2/9・23(火)
境南	2/3(水)★

桜堤児童館

未就学児は保護者同伴／**申**特に記載のないものは当日、**直接会場へ**／**問**同館☎53-2206(月～土曜午前9時30分～午後5時)

乳幼児と保護者、小・中学生とも午前9時30分～午後5時／1階ホールは午後4時～5時、小学生のみ利用／2階育成室は終日、乳幼児と保護者のみ利用

レクスポ広場	2/2・9・16・23(火)午後4時～4時15分:小学1～3年生／午後4時15分～4時45分:小学4～6年生／復活ドッジボールほか
卓球教室	2/3(水)午後3時30分～4時30分／小・中学生と保護者／指導:スポーツ指導員
トランポリンの日	2/4・18(木)午前11時30分～正午／乳幼児と保護者
ちびっこランドオー	2/5(金)午前10時30分～11時30分／1歳未満と保護者／わらべうたでスキンシップ、おしゃべりタイム
ちびっこランドワ	2/12(金)午前10時30分～11時30分／1歳と保護者／身体を動かして遊ぼう
おはなし玉手箱	2/15(月)／午後3時30分～4時／乳幼児と保護者、小・中学生／素話「てぶくろ」ほか／語り:メルヘンの会
ちびっこランドニャン・3	2/19(金)午前10時・11時／2・3歳と保護者／各17名(市内在住者優先し申込順)／親子でリトミック／荻原めぐみ(天野式リトミック講師)／ 申 2/18までに電話または直接

2月の相談ごと(無料)

指定外土・日曜、祝日、休館日休み。**申**予約制 健康相談は、11頁に掲載

相談名	日時	相談場所	問
一般相談	月～金曜 9時～5時	市民活動推進課	
法律相談★	予 月・水・金曜 10時～4時	☎60-1921(予約専用)	
人権相談	予 18日(木) 1時～4時	☎60-1829	
行政相談	予 18日(木) 1時～4時	★事前受付分は2週間前から予約受付。当日予約分は午前8時30分から市役所西棟7階窓口(抽選の場合あり)、9時以降は電話で受け付け(申込順)	
交通事故相談	予 4日・18日(木) 1時～3時30分	◎市役所ロビーで開催。当日、直接会場へ	
女性総合相談(電話相談も可)	予 4日(木) 10時～11時50分 23日(火) 1時～3時50分		
税務相談	予 水曜 1時30分～4時30分		
年金・社会保険・労務相談	◎ 15日(月)		
法律相談(電話相談も可)	予 16日(火) 10時～4時	市民活動推進課☎60-1921	
医療相談	予 月～金曜 随時	障害者福祉センター	
住宅改造相談	予 月～金曜 9時～5時	☎55-3825	
歯科相談	予 23日(火) 1時～4時	保健センター	
高齢者なんでも電話相談	365日 24時間	☎36-2123(相談専用電話)	
認知症相談*来所相談(電話相談はありません)	3日(水) 予 10時～正午、1時～3時 10日(水) 予 1時～3時 17日(水) 予 1時～3時	ゆとりえ 高齢者支援課 吉祥寺ナーシングホーム	高齢者支援課 ☎60-1846
総合相談	来所 予 月～金曜 9時～5時	福祉公社☎23-1165	
法律相談	予 第4水曜 1時～4時	(電話相談は随時)	
消費生活相談	予 月～金曜 9時～4時	消費生活センター☎21-2971	
生活困窮に関する相談	予 月～金曜 8時30分～5時	生活福祉課☎60-1254	
建築物耐震性相談	予 水曜 9時～4時		
住まいのよろず相談	予 第3火曜 2時～4時	住宅対策課☎60-1905	
高齢者等入居支援相談	予 第3木曜 2時～4時		

相談名	日時	相談場所	問
ひきこもり相談	月・火・水・金・土曜 10時～5時	協同ネット☎70-5067	
こころの健康相談	来所 予 木曜 1時～4時	市民こころの健康相談室 ☎55-6003	
	電話 木曜 10時～正午、1時～4時		
	第2・4土曜 10時～正午、1時～4時		
心の医療相談	予	武蔵野三鷹地域センター	多摩府中保健所 ☎042-362-2334
アルコール相談	予	お問い合わせください	
思春期相談	予		
教育相談	予 月～金曜 9時～5時	教育支援センター☎60-1899	
帰国・外国人教育相談	予 月～金曜 10時～5時	帰国外国人教育相談室☎54-8626	
子育てに関する総合相談	来所・訪問 予 月～金曜 8時30分～5時	子ども家庭支援センター ☎55-9002 ☎0120-839-002	
	電話 予 月～土曜 8時30分～夜10時		
発達に関する相談	予 月～金曜 9時～5時	ハビット☎55-8510	
ひとり親家庭・女性相談	予 月～金曜 9時～5時	母子・父子自立支援員・婦人相談員☎60-1850	
外国人相談	英語・日本語	火～土曜 9時～5時	国際交流協会☎56-2922
	中国語	水・金・土曜 10時～4時	
	ヒンディー・タミル・ドイツ・ロシア・ノルウェー・スペイン語	第3木曜 2時～4時	
	お問い合わせください		
外国人・法律・心理相談	予 第4土曜 1時～4時		
ボランティア相談	予 月～土曜 9時～5時	ボランティアセンター-武蔵野☎23-1170	
経営相談(創業含む)	予 月～金曜 9時～5時	商工会議所☎22-3631	
野外活動相談	予 15日を除く毎日 9時～5時	野外活動センター☎54-4540	

ゆとりえ在宅介護支援センター:吉祥寺南町4-25-5/吉祥寺ナーシングホーム在宅介護支援センター:吉祥寺北町2-9-2/教育支援センター:大野田小地下1階(吉祥寺北町4-11-37)/帰国・外国人教育相談室:四中学習センター3階(吉祥寺北町5-11-41)/ハビット:緑町2-6-8みどりのこども館内/協同ネット:三鷹市下連雀1-14-3/市民こころの健康相談室:西久保1-6-25西川ビル3階/武蔵野三鷹地域センター:西久保3-1-22

子育て施設

【保育園】●南…吉祥寺南町3-6-15☎48-1501 ●吉祥寺…吉祥寺北町5-11-51☎51-5206 ●境…境4-11-3☎53-1783 ●境南…境南町5-1-1☎32-2443 ●東…吉祥寺東町3-28-3☎21-2495 ●北町…吉祥寺北町1-23-17☎21-6681 ●千川…八幡町1-4-13☎51-8478 ●境南第2…境南町2-20-17☎32-8167 ●桜堤…桜堤2-1-27☎52-4671 ●武蔵野赤十字…中町3-25-7☎52-3298 ●まちの保育園…吉祥寺本町3-27-13☎38-8260 ●ありんこ…西久保1-11-10☎54-1356 ●精華…西久保1-37-9☎54-3854 ●精華第二…西久保2-15-3☎38-7352 ●西久保…西久保2-18-6☎51-5307 ●ふじの実…緑町3-4-3☎55-2525 【その他の施設】●境こども園…境4-11-6☎53-2312 ●桜堤児童館…桜堤2-1-29☎53-2206

講座・講習

講師の方などの敬称略

前期武蔵野市寄付講座

◎東京女子大学「中国文学の歴史と特徴」:4月14日～平成29年1月12日の木曜(全28回)※通年講座。午前9時～10時30分。同大学(杉並区善福寺2-6-1)。安藤信廣(現代教養学部教授)

前期一六朝時代まで(紀元前～6世紀まで) 後期一唐から清まで(7世紀～19世紀まで)

Table with 2 columns: 前期一六朝時代まで(紀元前～6世紀まで) and 後期一唐から清まで(7世紀～19世紀まで). Rows include dates, themes, and topics like '中国文学の歴史と特徴'.

◎日本獣医生命科学大学「自然科学概論」:4月13日～7月27日の水曜(全14回)。午後4時～5時30分。同大学(境南町1-7-1)。藤澤正彦(獣医学部講師)

Table with 6 columns: 回, 月日, テーマ, 講師, 回, 月日, テーマ, 講師. Rows include topics like '動物の交通事故と高齢化社会' and '食の5W1H'.

対象 18歳以上で市内在住・在勤・在学の方および武蔵野地域自由大学学生
定員 各大学50名(超えた場合抽選)
費用 5000円(資料代)
申込 2月11日(必着)までに往復ハガキ(3頁の申込要領参照し、希望大学、生年月日、性別、在勤・在学者は勤務先・学校名、自由大学学生は学籍番号も明記)または返信用ハガキを持って直接武蔵野プレイス自由大学事務局 ☎30-1904へ。http://www.musashino.or.jp/から申込・当落確認(2月18日～各大学開講日)可。自由大学学生は電話申込可
必要書類 受講決定後、講座ごとに①健康診断書(平成27年2月1日以降に受診した胸部レントゲン検査結果、医師の総合所見のあるもの、コピー可)②証明写真③受講同意書
*市の寄付による特設講座*自由大学履修対象講座(4分の3以上の出席で東京女子大学は2ポイント、日本獣医生命科学大学は1ポイント)

武蔵野地域自由大学 平成28年度大学正規科目履修登録の受付開始

亜細亜・成蹊・日本獣医生命科学・武蔵野の4大学(東京女子大学は受付なし)では、武蔵野地域自由大学学生※に、文系・理系問わず一般学生が受講する正規科目の一部約1500科目を開放しています。受付は年1回です/受付期間:2月20日(土)～23日(火)/午前10時～午後6時(正午～午後1時を除く)/武蔵野プレイスフォーラム/自由大学学生※(下記参照)/聴講料:各大学共通で1科目につき通年科目は3万円、半期科目は1万5000円/聴講料補助制度:市内在住の方対象。1大学1万円、2大学まで。聴講料納付後、別途手続きが必要/聴講科目数には上限があります。詳しくは自由大学ホームページ参照/申込時の必要書類:①自由大学学生証②健康診断書(希望する大学分の枚数。平成27年2月1日以降に受診した胸部レントゲン検査結果と医師の総合所見のあるもの。コピー可、事務局でのコピーは不可)③証明写真(希望する大学分の枚数。縦4cm×横3cm(亜細亜は縦3cm×横2.4cm)、背景1色・脱帽・正面から撮った証明写真。スナップ写真・コピー不可。6カ月以内撮影)/☎同館武蔵野地域自由大学事務局 ☎30-1904

※武蔵野地域自由大学:市と地域の五大学(亜細亜・成蹊・東京女子・日本獣医生命科学・武蔵野)が連携して提供している生涯学習の場。入学試験も卒業期限もなく、さまざまなカリキュラムを自分のペースで学習できます。①入学金・年会費無料②一般の大学生と一緒に大学の授業を聴講(有料)③自由大学講座(無料)④修了講座数により独自の称号(学位)記を授与⑤自由大学通信を年4回送付(無料)
◎自由大学入学受付:随時、自由大学事務局へ/入学要件:18歳以上(高校・大学生を除く)で市内在住・在勤の方、西東京市・杉並区在住の方/申込時の必要書類:①入学願書(自由大学事務局で配布、http://www.jiyu-musashino.org/から印刷可)②健康保険証、運転免許証など住民登録がわかるものの提示③市内在勤の方は所在地が確認できる社員証など(提示)または所定の在勤証明書へ記入 *入学手続後、正規科目の履修受付可

■若者・中小企業交流会 2月22日(月)午前10時～午後4時30分(受付午前9時30分～午後3時30分)/三鷹産業プラザ(三鷹市下連雀3-38-4)/学生および29歳以下の求職者/多摩地域の中小企業の魅力発見、企業経営者や人事担当者との交流。参加企業は多摩地域に本社・事業所がある企業約8社/☎東京しごとセンター多摩 ☎042-329-4510

高齢者総合センター各種講座受講者募集

各講座4月から/市内在住で4月1日現在60歳以上の方/体操、ダンス・スポーツは要支援1程度の方まで/教材費のみ実費負担/①②同内容(重複申込不可)/☎2月12日(必着)までに往復ハガキ(3頁の申込要領参照し、生年月日、性別、①②の別も明記。1講座1枚)または返信用ハガキを持って直接同センター ☎51-1975(日曜、祝日除く)へ。【応募要領】体操、ダンス・スポーツ、健康講座は各1講座。文化、音楽講座は年間・半年に関わらず各2講座まで受講可/応募状況は2月19日(金)同センター1階に掲示/定員を超えた場合初参加者優先し抽選(2月19日(金)午前10時。4階工作室。立会い可)。定員に満たない場合、締め切り後も受け付け(申込状況により中止の場合あり)。

Table with 6 columns: 講座名/実費負担, 定員(名), 実施曜日/時間, 講座名/実費負担, 定員(名), 実施曜日/時間. Rows include activities like '体操(半年)', 'ダンス・スポーツ(半年)', '健康講座(年間)', '文化講座(年間)', '音楽講座(年間)', '音楽講座(半年)'.

★午前10時～11時30分 ☆午後1時30分～3時

市民活動団体企画講座「いじめのない世界で大きくなりたい」

2月28日(日)午後1時30分～4時30分/武蔵野プレイスフォーラム/80名(申込順)/いじめ予防授業と講演会でいじめと人権を考える/三坂彰彦(弁護士)、チャイルドラインむさしの/無料/☎電話、Eメール(3頁の申込要領参照)または直接同館市民活動担当 ☎30-1903、gr-shikatu@musashino.or.jpへ。

シニアのための食事学と試食会

2月17日(水) 午前10時～11時30分/シルバーピア八幡町集会所(八幡町4-18-2)/市内在住で60歳以上の方/3名(超えた場合抽選)/高齢者の食事と栄養についての講習、試食会/市協力栄養士(高齢者食事学研究会)/300円(材料費)/☎2月9日までに住宅対策課 ☎60-1905へ。

市内の地域安全情報 (12月の犯罪・災害発生件数)

Table with 2 columns: 犯罪発生件数, 刑犯犯 198件(うち侵入盗5件)

Table with 2 columns: 災害発生件数, 火災・救助など 38件, 救急 721件

講座・講習

■男性のための料理講習会

2月26日、3月4日・11日(金)／全3回／午前10時～午後1時／八幡町コミセン／市内在住の60歳以上の男性／10名(初参加者優先し超えた場合抽選)／市協力栄養士(高齢者食事学研究会)／1800円(3回分材料費)／**申・問**2月16日までに**高齢者支援課**へ**☎60-1846**へ。

■講座「イマドキ家庭科」が未来を変える

3月3日(木)午前10時～正午／むさしのヒューマン・ネットワークセンター会議室／25名(申込順)／男女共修家庭科実施から20年。それがもたらした大きな変化を学ぶ／齋藤弘子(家庭科教育研究者連盟代表)／無料／託児:6カ月～未就学児、5名(申込順、無料)／**申・問** 電話、ファクス・Eメール(3頁の申込要領参照し、託児希望は子の氏名、性別、生年月日も明記)で**同センター**へ**☎・FAX37-3410**、

mhnc@tokyo.email.ne.jpへ。同センターホームページから申込可。

■ココロが軽くなる子育てコーチング講座

3月16日(水)午前10時～正午／武蔵野プレイスフォーラムA／小学生までの子を持つ親／32名(超えた場合市内在住・在勤を優先し抽選)／子どもの本来持っている力をどのように引き出し伸ばすか、ワークを交えながら考える／桑原修子(ハートフルコミュニケーション)／500円／託児:未就学児、10名(2500円)／**申・問**2月22日(必着)までに往復ハガキ(3頁の申込要領参照し、性別、生年月日、子の年齢、在勤・在学は勤務先・学校名、託児希望は子の氏名(ふりがな)、性別、生年月日も明記)または返信用ハガキを持って直接**同館生涯学習担当**へ**☎30-1901**へ。<http://www.musashino.or.jp/>から申込・当落確認(3月1日～16日)可。

■消費者スクール受講生募集「食の安全」について学ぶ

4月～平成29年3月の第2木曜(8・11月除く)／午前10時～11時30分(見学会は終日)／消費生活センターほか／市内在住・在勤で20歳以上の方／20名(超えた場合抽選)／輸入食品の現状～バス見学会(横浜)、食品工場見学、食品表示・添加物について、実習(ソーセージ作り)、市内農家見学など(変更あり)／無料／託児:1歳～未就学児、5名(見学会除く)／**申・問**2月15日(必着)までにハガキ・ファクス・Eメール(3頁の申込要領参照し、職業、年齢、託児希望は子どもの氏名(ふりがな)、生年月日、性別も明記)で**同センター**へ**☎21-2972**、**FAX51-5535**、**cnt-syohisya@city.musashino.lg.jp**へ。



■消費生活講座

◎スマートフォンの基礎知識と最新事情:3月3日(木)午前10時～11時30分。商工会館市民会議室。市内在住・在学・在勤の方。60名。正しい使い方。法林岳之(フリーランスライター)。託児:1歳～未就学児、5名。**☎**2月15日(必着)までにハガキ・ファクス・Eメール(3頁の申込要領参照し、年齢、性別、在勤・在学者は勤務先・学校名、託児希望は子の氏名(ふりがな)、性別、生年月日も明記)で**消費生活センター**へ**FAX51-5535**、**cnt-syohisya@city.musashino.lg.jp**へ。◎きもの買い方・選び方:2月24日(水)午後6時～7時30分。商工会館第1・2会議室。市内在住・在学・在勤の方。30名。地下良枝(長沼静きもの学院教務長)。共催:市勤労者互助会。**☎**2月18日までに電話で**同センター**へ／**【共通】**超えた場合抽選／無料／**同センター**へ**☎21-2972**



ガイド&GUIDE

●各事業への申込方法 申し込みの際は、必ず行事名、住所、氏名(ふりがな)、電話番号を明記してください。●市の主催事業ではありませんので、申し込みや問い合わせは各記事の主催者へ。●講師の方などの敬称略

◆講座・講習・イベント◆

■シルバー人材センター 会員製作手芸品・小物の展示販売 第1・3木曜(2月4日・18日)午前10時～午後3時。雨天・強風時は第4木曜／市役所正面玄関前／**同センター**へ**☎55-1231**

■初心者カラオケ講習会 2月4日(木)午後1時30分～3時30分／高齢者総合センターホール／市内在住で60歳以上の方／浜より子／練習曲は未定／無料／**☎**当日、直接会場へ／**同センター**へ**☎51-1975**(日曜除く)

■テンミリオンハウスそ〜らの家◎健康セミナー「腰痛スッキリ」:2月10日(水)午前10時～11時。腰痛の原因・予防、腰痛予防体操について。◎認知症の予防とケアについて:2月16日(火)午後1時30分～2時30分。不安や困ったことなど、精神科医が質問に答えます。植村智子(井之頭病院)／**【共通】**無料／**申・問** **☎**2月10日までに**☎71-3336**(吉祥寺南町5-6-16)

■出張プレーパーク～公園で遊ぼう 2月12日(金)・13日(土)午前11時～午後5時(片付け次第終了)／雨天実施／大野田公園(吉祥寺北町4-11)／乳幼児～小学生／交流イベント、12日おやつ作り、13日コマわし体験／**☎**プレーパークむさしの**☎26-9317**(月・火曜を除く午前10時～午後4時)

■テンミリオンハウスくるみの木「介護家族のひろば」 2月13日(土)午前10時30分～正午／20名(申込順)／一緒に在宅介護を考えませんか／酒井陽子(三鷹武蔵野社会福祉士会)／参加費200円／**申・問** **☎**くるみの木**☎38-7552**(中町3-25-17)

■お父さんお帰りがいいサロン「バードウォッチング」 2月13日(土)午後1時50分～4時／御殿山コミセン集合／シニア世代の方／25名(申込順)／井の

頭公園を散策。簡単な座学あり／馬場裕(日本野鳥の会翻訳グループ)／**申・問** ボランティアセンター武蔵野**☎23-1170**、**FAX23-1180**、**vcm@shakyou.or.jp**

■市民交響楽団 吹奏楽定期演奏会 2月14日(日)午後2時(開場1時30分)／市民文化会館大ホール／指揮:上原宏／曲目:吹奏楽のための交響曲第1番(ジェイガー)、「レ・ミゼラブル」より(シェーンベルク)ほか／前売り700円、当日1000円／全席自由／**同楽団**・**太田**へ**☎080-2244-0955**

■まちぐるみ子育て応援事業「Babycafe」 2月15日(月)午前11時～午後1時／home coffee and food(吉祥寺北町5-9-13)／育児上で心配事のある0歳～未就学児と親／6組(申込順)／優しい味の家庭料理を食べながら親子でほっこり／1000円／**☎**Eメールでモモプロジェクト**uketuke@mamanoahane.info**へ／**☎**クラフトハウスばく**☎36-8311**

■お財布セミナー 2月15日(月)午後6時30分～7時45分／商工会館市民会議室／90名(申込順)／お金が貯まる財布術／佳山知未(開運財布コンサルタント)／無料／**☎**2月10日までに**http://www.musashino-cci.or.jp/**から申し込み／**同商工会議所**へ**☎22-3631**

■ミニブルーム交流カフェ 2月16日(火)午前10時～正午(受付開始9時30分)／かたらいの道市民スペース／創業を考え、興味がある方、創業から間もない方／20名(先着順)／講演「真の価値があると思ったセラピーを提供したい」～夫婦で創業した学べる健康サロン、トークセッション／前川佳津恵(イオンおなかセラピー代表)／無料／**申・問** たましん事業支援センター**☎0120-778-265**

■輝く女性起業家になるための「吉祥寺blooming創業塾」 2月16日(火)・19日(金)・23日(火)・26日(金)、3月1日(火)／午前10時～午後0時30分／i-office吉祥寺(吉祥寺本町1-26-4)／創業希望の女性／20名(申込順)／創業の心構えとワークライフバランスなど／5400円／

☎<http://www.i-cafe.jp.net/>から申し込み／**同**(株)マネジメントブレン**☎70-2123**

■クリーンむさしのを推進する会市民集会 ごみの「見える化」ってなあに? 2月17日(水)午後1時30分～3時30分／武蔵野プレイスフォーラム／100名(先着順)／講演ほか／山谷修作(東洋大学教授)／無料／託児:定員あり(2月10日までに**cleanmusashino@yahoo.co.jp**へ、無料)／**☎**当日、直接会場へ／**同会**・**久木野**へ**☎53-1629**

■テンミリオンハウス花時計◎赤とんぼ合唱コンサート:2月18日(木)午後1時30分～2時30分。20名。日本獣医生命科学大学合唱サークル赤とんぼ。◎ほっとタイム～いつの時代も生き活きと:2月25日(木)午後1時30分～3時。20名。(防災)を(忘災)にしないために／武蔵野消防署職員ほか／**【共通】**申込順／無料／**申・問**花時計**☎32-8323**(境南町2-25-3)

■ほほえみサロンゆとりえ「フットケアで心と体をリフレッシュ」 2月18日(木)午後1時30分～3時／御殿山コミセン／家族介護者、介護経験者、興味のある市民／20名程度／自分で出来て今日から始められる実践的なフットケアの方法／栗原文子(国際若石健康研究会プロマスター)／100円／共催:御殿山福祉の会／**申・問** ゆとりえ在宅介護支援センター**☎72-0313**(吉祥寺南町4-25-5)

■さくらちゃんの介護教室 2月18日(木)午後1時30分～3時／桜堤コミセン／家族介護者、興味のある市民／10名程度／お茶を飲みながら日ごろの悩み相談や介護者同士の懇談。社会資源・高齢者向け配食サービスの紹介あり／無料／**申・問** 桜堤ケアハウス在宅介護支援センター**☎36-5133**

■トラブルシューター講座・講演 2月21日(日)午後0時30分～4時30分／市役所412会議室／家族、支援者、関心のある方／40名(先着順)／知的・発達障害者の後見や支援のあり方を学び、話し合う。終了後、弁護士による個別無料相談あり(要事前申込)／大門亘(社会福祉法人理事長)／800円(会員500円)／**申**当日、直接会場へ(事前申込優先)／**同**じょー

とてんぱー**☎090-5805-9783**、**FAX020-4664-1822**、**st2014kikaku@gmail.com**

■テンミリオンハウス月見路健康講座「口腔ケアで健康作り」 2月24日(水)午後1時30分～3時／20名(申込順)／中井川裕孝(市歯科医師会)／無料／**申・問** 月見路**☎20-8398**(吉祥寺北町1-11-7)

■市民こころの健康支援事業講座「自殺が少ない村は人の話を聞かない」 3月5日(土)午後3時～5時／武蔵野プレイスフォーラム／100名(市民優先し超えた場合抽選)／被災地支援の体験などを聞き、自殺予防を考える／森川すいめい(世界の医療団東京プロジェクト代表医師)／無料／**申・問** 3月4日までにライフサポートMEW**☎・FAX36-3830**、**kokoro-kenkou@nifty.com**へ。

■市老人クラブ連合会 フラワーアレンジメント講習会 3月10日(木)／①午前11時30分②午後1時30分③午後3時／市民協会議室／各15名(超えた場合抽選)／1500円／花ばさみ、持帰り用袋持参／**申・問**2月15日(必着)までに往復ハガキ(希望時間も明記、時間調整する場合あり)で同連合会事務局(市民協同)へ**☎23-0701**へ。

◆スポーツ◆

■ソーシャルダンスの集い 2月14日(日)午後1時～5時10分／総合体育館ダンス室／ミキシング、武蔵野サンパほか／500円／**申・問** ソーシャルダンス連合会・島森**☎080-6555-2144**

■ファミリーデスキー 3月12日(土)午前6時30分市役所発～午後7時解散／富士見パノラマスキー場(長野県)／貸切バス使用／小学生以上(小学生は保護者同伴)／40名(申込順)／親子別で指導員とスキー体験／1万1000円(小学生6000円、中・高校生8000円)。講師料・リフト代・保険料含む)／**☎**2月21日までに体育協会(実施要項・申込書配布)へ／**同**スキー連盟・川島**☎54-1976**

■水泳教室 ◎初心者水泳教室:4月11日～6月27日の月曜(5月2日・16日、6月13日を除く)。午前9時30分～11

時。温水プール。4900円。◎フィンをつけての水泳教室:4月8日～6月24日の金曜(4月15日・29日、6月17日を除く)。①午後3時30分～5時、温水プール、4500円②午後7時～8時30分、四中プール、4800円／**【共通】**全9回／市内在住・在勤で18歳以上の方／20名(超えた場合抽選)／**☎**2月14日(必着)までに往復ハガキ(性別、生年月日も明記)またはハガキを持って直接体育協会へ／**同**水泳連盟・佐藤**☎080-8479-1573**

◆お知らせ◆

■青少年によるテーマ展示「私の好きな言葉」作品の制作参加者募集 2月1日(月)～29日(月)／午前9時30分～午後10時／武蔵野プレイススタジオラウンジ／中学生～20歳の方(年度末現在)／50名(先着順)／私の好きな言葉を色紙に書く／無料／**☎**直接同館スタジオ受付へ／**同**館青少年担当**☎30-1902**

■商工会議所税務相談会 2月3日(水)午後0時30分～5時30分。2月18日(木)午前10時30分～午後4時30分／市内在住・所在の個人事業主・決算・申告について／帳簿、昨年の決算書など持参／無料／予約可／**申・問** 同会議所**☎22-3631**

■司法書士による法律相談会 2月13日(土)午後1時～4時／公会堂／登記、相続、遺言、成年後見、債務整理など／無料／**申・問** 前日までに東京司法書士会武蔵野支部・勅使**☎27-6761**へ。

■第1回予備自衛官補(一般・技能)募集 一般:18歳以上34歳未満の方。技能:18歳以上53～55歳未満の方／試験:4月15日～19日の指定する1日／受付:1月8日～4月8日／**同**自衛隊西東京地域事務所**☎042-463-1981**

■ケーブルテレビデジタル11CH 1日～10日(月刊わがまちジャーナル)「星と森と絵本の家」／11日～20日(時を越えて)1.サイレントカフェ バリアフリーを目指して。2.笑いの縁 井の頭で落語会／21日～29日2015年度成蹊大学メディアリテラシー演習作品「武蔵野の歴史」／**同**同テレビ局**☎79-1434**

■司法書士・土地家屋調査士による登記相談会 2月18日(木)午前10時～午後3時／市役所ロビー／相続・遺言、売買、贈与などの不動産登記に関する相談など登記全般／無料／**☎**当日、直接会場へ／**同**東京司法書士会武蔵野支部**☎27-6761**、東京土地家屋調査士会武蔵野支部**☎33-9844**
■税理士が行う税務相談 2月19日(金)午前11時～午後5時／アトレ吉祥寺地下1階ゆらぎの広場(吉祥寺南町1-1-24)／相続税や贈与税など税金に関する一般的な相談／無料／**同**東京税理士会武蔵野支部**☎55-2313**◎にせ税理士・にせ税理士法人にご注意:税理士資格の無い者の税務相談、税務書類の作成、税務代理は法律で禁じられています。依頼者が不測の損害を被るおそれもありますので、税理士証票と税理士バッジを確認してください。<http://www.tokyozeirishikai.or.jp/>参照／**同**東京税理士会事務局**☎03-3356-4476**

■シンポジウム「街なかの森の鳥と虫:『独歩の森』をたのしむ」

3月6日(日)午後2時~4時30分/スイングレインボーサロン/100名(申込順)...



■NPO法人設立入門講座~知っておきたい法人化後の年間事務あれこれ

3月6日(日)午後2時~4時/商工会館市民会議室/NPO法人設立に興味関心がある方...

■緑の市民講座

「身近な薬用植物を学ぶ」3月4日(金)午後1時30分~3時30分/市役所811会議室...

■引きこもりサポート事業「それいゆ」家族セミナー

2月20日(土)午後2時~4時30分/総合体育館大会議室/不登校・引きこもりなどの悩みをもつ家族...

■特別講演会

「大岡越前守の人間関係」3月6日(日)午後1時30分~3時30分/ふるさと歴史館市民スペース...

■老壮シニア講座 元大関・尾車親方が語る「人生8勝7敗最後に勝てばよい」

2月17日(水)午後1時30分~3時30分(開場1時)/スイングホール/180名(先着順)...

図書館

- 中央図書館... 吉祥寺北町4-8-3 ☎51-5145 | http://www.library.musashino.tokyo.jp/
●吉祥寺図書館... 吉祥寺本町1-21-13 ☎20-1011
●武蔵野プレイス... 境南町2-3-18 ☎30-1900

2月の休館 ○中央、吉祥寺:3日(水・館内整理日)・5日(金)・12日(金)・19日(金)・26日(金)
○武蔵野プレイス:3日(水)・10日(水)・19日(金)・24日(水)
※中央、吉祥寺:11日(祝)は午後5時まで開館

■どっきんどようび

2月13日(土)午後2時30分(開場2時15分)/中央図書館視聴覚ホール/小学生/70名(先着順)...

■黄昏時の映画会

2月4日(木)午後5時15分(開場5時)/吉祥寺図書館集会所/中学生以上/40名(先着順)...

官公署だより

■国民年金保険料の納付は口座振替で

2年分(4月~翌々年3月)、1年分(4月~翌年3月)、半年分(4月~9月、10月~翌年3月)の前納で割引され、口座振替でさらに割引されます...

■糖尿病講演会 2月27日(土)午後2時~4時/多摩総合医療センター講堂フォレスト(府中市武蔵台2-8-29)...

■精神科医療地域連携事業講演会 2月13日(土)午後2時~4時/三鷹産業プラザ(三鷹市下連雀3-38-4)...

健康

保健センター 〒180-0001 吉祥寺北町4-8-10 健康課(1階) ☎51-0700 健康づくり事業団(2階) ☎51-2828 / 健康づくり支援センター(1階) ☎51-0793

特に表記のない限り、場所は保健センター、対象は市内に住民登録のある方、無料。ハガキなどでの申し込みは3頁の申込要領参照

■もぐもぐ教室 (7~8カ月ごろの離乳食)

3月8日(火)午前10時15分~11時30分/平成27年6月~8月生まれの第一子と親/36組(申込順)...



お手入れの話/母子健康手帳を持参/申・問3月1日までに電話または直接健康課へ。

■歯の無料健康診査を実施します 2月4日(木)午後1時30分~3時30分/武蔵野プレイスギャラリー/問当日、直接会場へ/問健康課

健康づくり支援センター

◎インボディ測定会 2月17日(水)①午前9時30分②午前10時15分/各2時間程度/保健センター/各10名(申込順)...

2月の健康相談 *今月実施しない相談は、次回の予定を掲載。

Table with columns: 相談名, 日, 時, 場所, 問. Includes items like 健康なんでも相談, 育児相談, 健康相談(予約制).

2月申込の健診・検診

Table with columns: 種類, 対象者・内容・受診日・会場など, 申し込み. Includes items like 乳がん検診, 胃がん検診, 肝炎ウイルス検診, 妊婦婦科健診.

休日の医療機関 2/1(月)~14日(日)

初期救急(入院を要しない急病) ○印=午前9時~午後5時 ◎印=午前9時~午後10時 ※症状によってほかの病院での受診をお勧めする場合があります。

Table with columns: 日, 医療機関名, 診療科目, 住所, ☎. Lists emergency services for various dates.

Table with columns: 二次救急(入院を要する救急) 平日夜間、休日24時間 *小児科は武蔵野赤十字病院で対応. Lists secondary emergency services.

二次救急・三次救急(二次救急では対応できない救命・救急) 武蔵野赤十字病院 境南町1-26-1 ☎32-3111

Table with columns: 歯科診療, 日, 時間, 診療科目, 住所, ☎. Lists dental services.

調剤薬局 日曜午前9時~午後5時 市薬剤師会武蔵野管理センター 武蔵野管理センター薬局 中町3-7-1 武蔵野コーポラス105 ☎55-6710

東京都医療機関案内「ひまわり」 ☎03-5272-0303 (自動応答) 東京都消防庁救急相談センター 電話相談 ☎71119 または ☎042-521-2323

コミュニティセンター 講師の方などの敬称略

2月 事業案内 問い合わせは各コミセン(頁下欄外を参照)へ

●事前に電話または窓口へ(市報発行日1日・15日から受け付け) 特に表記のないものは、会場は各コミセン、申込順、無料、当日直接会場へ

■生活習慣病予防料理講習会 50歳以上/指導:市協力栄養士/600円/エプロン、三角巾を持参

吉東	7日(日)	■能鑑賞講座「鶴」 午後2時~4時(1時30分開場)/青木健一(能楽師シテ方観世流)
御殿山	18日(木)	■みんなでカフェ 午後2時~4時/午後のひとときをお菓子といれたてのコーヒーで/100円
本町	7日(日)	■まちをきれいに 午前9時コミセン集合/地域をきれいにする活動です。皆さんご参加ください
吉西	6日(土)	■利用者懇談会 午後2時/ご意見・ご要望をお聞かせください
	7日(日)・20日(土)	■井ノ頭通り美化活動 午前9時30分~11時/コミセン集合/井ノ頭通りをきれいにしましょう
	16日(火)	■健康づくり出前講座「イスで簡単ヨーガ」 午後1時30分~3時/共催:吉西福祉の会
	17日(水)	■コミュニティわいわい広場 午後3時~4時30分(工作受付4時まで)/小学生/自分だけの80ピースのパズルを作ろう。カーリング・マジックナイン・カプラ・オセロ/共催:桜堤児童館
吉北	20日(土)	■サロンイベント「音に想いをのせて…」 午後2時/坂東翔一郎(チャレンジド・ピアニスト)/終了後、ホットCaféのいれたてのコーヒー(1杯100円)をどうぞ
	6日(土)	■子ども映画会 午後2時/「忍たま乱太郎」「がんばれスイミー」
けやき	13日(土)	■講演会「マイナンバーについて」 午後1時30分/市情報管理課/共催:四小地区福祉の会、北祥会
	2日・16日(火)	■ナイトウォーク 午後8時コミセン集合/地域をウォーキングしながらパトロール
	9日(火)	■風と歩こう 午前9時30分コミセン前集合/季節を感じながらの散歩
	12日(金)	■生活習慣病予防料理講習会「体をあたためる料理」 午前10時30分/8名/■
緑町	14日(日)	■楽しいロールケーキづくり 午前10時/10名/コーヒー付き/500円/持ち物:エプロン、三角巾、筆記用具/■2日~会費を添えて窓口へ
	14日(日)	■からだほぐしとお食事の会 午前11時30分~午後2時30分/30名/玄米ダンベル体操、季節のお食事、ゲームで楽しく/500円/■
	19日(金)	■ナイトウォーク 午後8時コミセン集合/地域をウォーキングしながらパトロール
八幡町	10日(水)	■生活習慣病予防料理講習会「青魚を食べて血液サラサラに」 午前10時/8名/■6日までに会費を添えて窓口へ
	17日(水)	■生活習慣病予防料理講習会「体を芯から温めましょう」 午前10時/■14日までに会費を添えて窓口へ
境南	8日(月)	■親子で楽しくわらべうたで遊ぼう 午前10時30分~11時30分/0歳~未就学児と保護者/わらべうたの会「げっくりかっくり」
	14日(日)	■利用者懇談会 午後1時30分~3時30分
桜堤	18日(木)	■天体観望会 午後7時/けんちん汁の用意あり/遠藤勇夫・岩下由美(国立天文台・天文情報センター)/荒天の場合はコミセンにお問い合わせください
	14日・28日(日)	■囲碁の日 午後1時~5時/自由対局

担当:市民活動推進課

第63回「主役は市民」あなたのご意見をお聞かせください
市民と市長のタウンミーティング

テーマ:「みんなで考えよう関前のまちづくり」
2月20日(土)午後1時30分~3時30分

場所:関前コミセン/共催:関前コミュニティ協議会

市民と市長が、地域の課題や市政全般について意見交換を行う会です。皆さんの意見に沿って話し合います。どなたでも参加できます。当日、直接会場へお越しください/■市民活動推進課☎60-1829

■市立小・中学校美術展

2月5日(金)~7日(日)午前10時~午後4時30分/市民文化会館/市立小・中学校18校の図工・美術作品約1300点を展示◎特別展示:友好都市富山県南砺市利賀村・長野県安曇野市豊科の児童生徒の作品/■指導課☎60-1897

■年中行事展示

「武蔵野のひな祭り」
2月7日(日)~3月23日(水)
(金・土曜、祝日を除く)/午前9時30分~午後5時/ふるさと歴史館武蔵野展示室/市民の皆さんより寄贈いただいた昔のひな人形を展示/無料/■同館☎53-1811

■みんなでレモン湯に行こう

2月7日(日)/よろづ湯(吉祥寺本町1-18-9)、弁天湯(吉祥寺本町2-27-13)、三谷湯(西久保2-27-15)、境南浴場(境南町3-11-8)/小学生以下無料(大人460円)/■生活経済課☎60-1832

■むさしの自然観察園 木の実やタネで素敵な壁飾りを作ろう

2月7日(日)午前10時~正午/小学3年生以上。大人可/15名(申込順)/紙の台紙に小枝でフレームをつけて壁飾り作り/主催:武蔵野市/■同園☎55-7109(吉祥寺北町3-12)

■特別支援学級紹介・作品展

2月1日(月)~12日(金)/午前8時30分~午後5時(土・日曜、祝日除く。12日は3時まで)/市役所ロビー/特別支援学級設置校9校14学級の紹介と児童・生徒の作品展(絵画、工作、手芸など)/■教育支援課☎60-1908

市民伝言板 市民の市内での活動の情報交換や仲間づくりをお手伝いするためのコーナーです。講師の方などの敬称略。掲載内容の責任は主催者にあります。詳細は、各催しの■の方にお問い合わせください。

掲載希望の方へ 対象:市民または市民サークルによる市内での活動・催し。同一人・サークルの掲載は6か月に1回/掲載基準:申込書裏面および市ホームページに掲載。必ずご確認ください/申し込み:所定の申込用紙(秘書広報課、各市政センターで配布、市ホームページから印刷可)を郵送・ファクスまたは直接窓口へ。電子申請も可/■同 秘書広報課☎60-1804、FAX55-9009 掲載申込締切 3/15号...2月16日、4/1号...3月3日

おいでください 市民が市内で主催する催しなど。特に表記のないものは無料

催しもの(団体名)	日時・場所	会費/■同	備考
助けてと言える街づくり・児童福祉から見る若者たちの生きづらさ	2月7日(日)午後1時30分/吉祥寺南町コミセン	山本39-0093	講師:久野亨(自立援助ホームまつぼっくり所長)
ゴスペルコンサート「LOVaS!」	2月14日(日)午後2時30分開演/コール田無	山田090-7819-2600	ゴスペル
カンツォーネコンサート(カンツォーネの会)	2月21日(日)午後1時30分~3時/吉祥寺南町コミセン地下ホール	500円 山田080-5455-7157	聴き慣れたカンツォーネを会員と講師坂爪先生が演奏

仲間あつまれ 市民が市内で活動しているサークルなど ■は入会金。特に表記のないものは無料

団体名(活動内容)	活動時間・場所	会費/■同	備考
愛唱歌を楽しむ会	月2回(月・水曜)/吉祥寺美術館音楽室、吉祥寺西コミセンほか	月3000円 小森21-3860	愛唱歌などを皆さんと楽しく歌います
アジア少年剣士会(剣道)	火・木曜/午後5時~6時30分、土曜/午後4時~6時30分/亜細亜大学地下道場	月3000円 堀米36-6266	小・中学生、初心者歓迎。見学随時
ジャズタイム(スタンダードジャズを英語で歌う会)	毎月第1・3土曜/午後1時30分/主に西久保コミセン、中央コミセン	月3000円 山下54-2309	■1500円 プロの指導で楽しく歌いましょう。見学歓迎
むさしのシルバース(還暦野球)	毎週日曜/午後1時/二中	月2500円 室岡22-4863	■1000円 60歳以上の野球のできる方。70歳以上も可

コミュニティレポート 吉祥寺東コミュニティ協議会 「九浦の家(きゅうほのいえ)の由来」

吉祥寺東コミセンは、開館以来「九浦の家」の愛称で親しまれています。これは、歴史人物画を得意とし、狩野探幽の研究者でもあった日本画家の「野田九浦」の旧居跡に造られたコミセンだからです。明治末から昭和まで活躍した画伯は、絵を黒田清輝に学び、俳句を正岡子規の弟子として学びました。

このたびノーベル賞を受賞した大村智さんは微生物の生産する天然有機化合物を研究する化学者ですが、美術への造詣の深さと収集家としても有名です。大村さんの美術開眼へのきっかけが野田九浦が描いた芭蕉像の掛け軸だったと報じられ、九浦の家運営委員一同もうれしい気分です。九浦画伯邸の面影の残るコミセンを、皆さんぜひお訪ねください。

トピックス 青少年善行表彰「子鳩・けやき表彰」

平成27年度「子鳩・けやき表彰」として5名、4グループが受賞され、1月23日(土)にスイングホールで表彰式を行いました/子鳩・けやき表彰は、市内在住であった故・清原美彌子さんの寄附を基金とし、子どもたちの心温まる行いを表彰しています/子鳩・けやき表彰受賞者(敬称略)/八木来望(小6)、赤石咲心(小4)、秋山結(小4)、小清水章(中3)、後藤千絵(小4)、第一中学校生徒会、第四小学校吹奏楽団、第一中学校音楽部コーラス、境南小学校合唱団/■児童青少年課☎60-1853



コミセンの連絡先

●電話をかける際はお間違いないようご注意ください

●吉祥寺東(吉祥寺東町1-12-6)..... ☎21-4141	●吉祥寺南町(吉祥寺南町3-13-1)..... ☎43-6372	●中央(中町3-5-17)..... ☎53-3934	●中央公園北ホール(八幡町2-5-3)..... ☎56-0055
●本宿(吉祥寺東町3-25-2)..... ☎22-0763	●御殿山(御殿山1-5-11)..... ☎48-9309	●中町集会所(中町1-28-5)..... ☎53-2251	●関前(関前2-26-10)..... ☎51-0206
●吉祥寺西(吉祥寺本町3-20-17)..... ☎55-3297	●本町(吉祥寺本町1-22-2)..... ☎22-7002	●西久保(西久保1-23-7)..... ☎54-8990	●関前分館(関前3-16-6)..... ☎51-0206
●吉祥寺西分館(吉祥寺本町4-10-7)..... ☎55-3297	●吉東(吉祥寺東町1-12-6)..... ☎21-4141	●緑町(緑町3-1-17)..... ☎53-6954	●西部(境5-6-20)..... ☎56-2888
●吉祥寺北(吉祥寺北町1-22-10)..... ☎22-7006	●本宿(吉祥寺東町3-25-2)..... ☎22-0763	●八幡町(八幡町3-3-16)..... ☎54-0169	●境南(境南町3-22-9)..... ☎32-8565
			●桜堤(桜堤3-3-11)..... ☎53-5311

コミュニティ