

●武蔵野市ホームページ
<http://www.city.musashino.lg.jp/>
携帯電話版は末尾に m/ を。



紙面から

- 特集 「地域フォーラム」の取り組みが始まっています… ⑧
- いきいきサロン事業補助金説明会 …… ②
- 水防訓練と地震対策ひろば …… ③
- 平成28年度武蔵野地域五大学共同教養講座… ③

発行 ● 武蔵野市 編集 / 総合政策部秘書広報課 〒180-8777 武蔵野市緑町2-2-28 代表電話 ☎0422-51-5131



地域の身近な相談相手 民生委員・児童委員

5月12日は民生委員・児童委員の日です



民生委員・児童委員は、市民の皆さんと市役所・関係機関とをつなぐパイプ役として日々活動しています。地域で暮らす市民の一人として、相談者と同じ目線に立って相談に応じ、適切な支援を受けられるよう橋渡しの役割を担います。お困りのことがありましたら、お気軽にご相談ください／**固地域支援課 ☎60-1941** ※民生委員・児童委員担当地区一覧は4頁に掲載しています。

(敬称略)

◎ 民生委員・児童委員とはどんな人たちですか？

A 民生委員・児童委員は地域住民の中から選出され、厚生労働大臣から委嘱されます。身分としては非常勤の特別職地方公務員ですが、報酬は無く、奉仕の心を持って活動しています。守秘義務が課せられており、相談上の秘密は守られます。



第2地区民生児童委員協議会 会長 小美濃純彌

◎ 民生委員と児童委員はそれぞれ違う人のことですか？

A 児童福祉法の規定により、民生委員は児童委員を兼ねることとされているため、同じ人を指しています。子どもから大人まで、担当する地区にお住まいの方のさまざまな相談に応じています。



第3地区民生児童委員協議会 会長 島田豊文

◎ 民生委員・児童委員はどんなことをしているのですか？

A それぞれが担当地区(4頁別表参照)を持ち、そこにお住まいの方の相談を受け付けています。相談を受けた際には、適切な関係機関への橋渡しをし、解決への道筋をつくります。また、地域活動への参加や市の訪問調査などへの協力を通して、誰もが安心して暮らせる地域づくりを目指しています。



第1地区民生児童委員協議会 会長 矢島和美

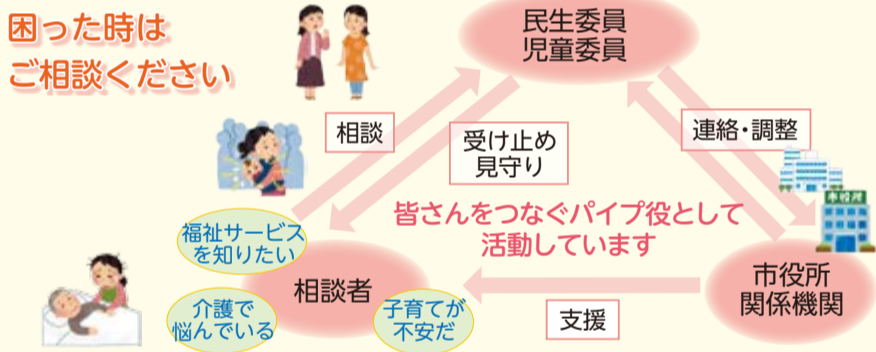
◎ 主任児童委員とはどんな人たちですか？

A 児童問題を専門的に担当する委員です。地区の委員や関係機関と連携しながら、支援に取り組みます。主任児童委員の「主任」とは役職名ではなく、「児童問題を「主」に「任」された」という意味で、立場はほかの委員と同じです。



主任児童委員 藤野久美子

困った時は ご相談ください



事例①

他県から転入してきた子育て中のAさん(30代)は、子育ての悩みを相談できる方がおらず、悩んでいました。

↓ 民生委員に相談

コミセン親子ひろば(6頁に掲載)を紹介

↓ その結果

育児の悩みを相談できる友人もでき、不安が解消されました。

事例②

ひとり暮らしのBさん(80代)は足腰の痛みが強く、日々の生活に不自由していました。



↓ 民生委員に相談

在宅介護支援センターを紹介

↓ その結果

介護保険の申請ができ、介護サービスを利用できるようになりました。

普及・啓発活動にも取り組んでいます



4月16日(土)にコピス吉祥寺ふれあいデッキこもれびでPRイベントを開催しました。



パレード(昨年の様子)

5月15日(日)午前10時45分～11時30分/新宿通り/東京都民生委員・児童委員活動普及・啓発パレードを実施します。



民生委員制度は平成29年に 制度創設100周年を迎えます



民生委員制度の源は、大正6(1917)年に岡山県で誕生した「済世顧問制度」です。それから今日に至るまで、生活上の課題を抱える多くの人々の支えとなってきました。現在全国では約23万人の民生委員・児童委員が活動しています。

皆さんと出会えることと思います。

まずは、お近くのコミュニティセンターを覗いてみませんか。明るい笑顔の地域の皆さんと出会えることと思います。

市ホームページに邑上市長の活動日誌を掲載しています。



市民がまんなか
利用しよう
武蔵野市長 邑上守正

市議会からのお知らせ

下記の日程で、定例会閉会中の委員会を開催します。平成28年第2回定例会は、6月14日(火)開会予定です。今定例会で審議する請願・陳情の提出期限は、6月8日(水)です。所定の用紙(議会事務局で配布、市議会ホームページ<http://www.city.musashino.lg.jp/shigikai/>から印刷可)での提出が必要です／**固議会事務局 ☎60-1883**

| ■期日・内容 | |
|---------|-----------|
| 期日 | 会議名 |
| 5/11(水) | 議会運営委員会 |
| 5/12(木) | 総務委員会 |
| 5/13(金) | 文教委員会 |
| 5/17(火) | 厚生委員会 |
| 5/19(木) | 建設委員会 |
| 5/23(月) | 外環道路特別委員会 |

人口と世帯

《平成28年4月1日現在、()は前月比》

人口 14万3630人(419人増) 世帯数 7万5096世帯(507増)
●男 6万8867人(123人増) ●女 7万4763人(296人増)
(うち外国人住民数)2637人(56人増)

むさしの-FM(78.2MHz)「マイシティむさしの」

月～金 9:30 12:15 13:30 16:45 18:30 21:30
土 9:30 11:45 12:45 15:30 16:45 18:30
日 9:30 11:45

ケーブルテレビ(11ch)「むさしのシティニュース」

毎日 9:30 12:00 20:30 23:00

お知らせ

文中の敬称略

いきいきサロン事業補助金説明会

団塊世代のすべての方が75歳以上となる2025年に向けた「まちぐるみの支え合いの仕組みづくり」を推進するため、いきいきサロン事業を開始します／おおむね65歳以上の高齢者(5名以上)を対象に週1回・2時間以上の介護・認知症予防に資する活動を行う地域住民団体、NPO法人など／活動場所の開設および運営に対する補助。◎説明会:5月16日(月)午後1時30分～。市役所811会議室。事業概要や補助内容について。応募団体などは必ず出席／**申・問**5月10日までに電話、Eメール(3頁の申込要領参照)で**高齢者支援課**☎60-1940、sec-kourei@city.musashino.lg.jpへ。

児童育成手当の新年度受付

6月分から平成27年中の所得で審査します。5月から新規申請を受け付けますので、支給要件に該当する方は、子ども家庭支援センターで手続きしてください(郵送、市政センターでの受け付け不可)。現在受給中の方は手続き不要です／**子ども家庭支援センター**☎60-1852

| 育成手当 |
|--|
| ①②いずれかの状況にあり18歳に達する年度末までの児童を扶養する方(所得制限あり、右表) |
| ①父母のいずれかが離婚・死亡・生死不明などにより児童と生計を一にしていない |
| ②父母のいずれかが身体障害1・2級程度児童1人につき月1万3500円 |
| 障害手当 |
| ①～④いずれかに該当する20歳未満の児童を扶養する方(所得制限あり、右表) |
| ①身体障害1・2級②愛の手帳1～3度③脳性麻痺④進行性筋萎縮症 |
| 児童1人につき月1万5500円 |

| 28年度所得制限限度額 | |
|---|------------------------|
| 27年扶養人数 | 27年中の所得額 |
| 0人 | 360万4000円 |
| 1人 | 398万4000円 |
| 2人 | 436万4000円 |
| 3人 | 474万4000円 |
| 4人以上 | 1人増すごとに38万円加算 |
| 申請者の所得から社会保険料相当額8万円などを差し引いた額で審査。そのほか控除できるものあり | |
| 28年度手当交付予定日 | |
| 第1回 | 6月～9月分/10月7日(金) |
| 第2回 | 10月～29年1月分/29年2月10日(金) |
| 第3回 | 29年2月～5月分/29年6月9日(金) |

就学相談説明会

5月24日(火)午前10時～11時30分／市役所811会議室／次の①②いずれかに該当する、市内在住で来年度または再来年度新小学1年生の保護者①心身の発達に不安や悩みがある②都立特別支援学校または市立小学校特別支援学級に就学を検討／託児なし／**申**当日、**直接会場**へ／**教育支援課**☎60-1908

NPO法人の公益活動経費補助金

市内に事務所を置くNPO法人(特定非営利活動法人)に活動費の

一部を補助／講演会・シンポジウムなどの開催、調査活動、そのほか特に必要と認められた費用。助成対象外経費あり／1団体年1回上限20万円／書類審査、公開プレゼンテーション(5月29日(日)市役所412会議室、申請事業について10分程度)／詳細は募集要項(市民活動推進課で配布。市ホームページに掲載)参照／**申・問**5月11日～16日に申請書に必要書類を添えて郵送・Eメールまたは直接〒180-8777同課☎60-1830、npoc@city.musashino.lg.jpへ。

ごみとリサイクル

クリーンセンター☎54-1221、粗大ごみ受付センター☎60-1844
ごみ総合対策課☎60-1802(〒180-0012緑町3-1-5)

家庭で剪定した枝木・草葉の資源化にご協力ください

市では、燃やすごみの減量のため、家庭から出た枝木と草葉を収集・資源化しています(予約制)／束・袋を合わせて4～50個／無料／直接クリーンセンターへ持ち込みも可(10個まで無料)／※束・袋を合わせて戸建て住宅3個、集合住宅10個まで燃やすごみの日にも出せますが、クリーンセンターで焼却、資源化されません。資源化へのご協力をお願いします／**申・問**ごみ総合対策課

5月の燃やさないごみの収集日

| 町(丁目)名 | 収集日 |
|---------------------------|----------------|
| 吉祥寺南町 | 第1・3火曜 3日・17日 |
| 御殿山、吉祥寺本町2・3・4丁目、吉祥寺北町、中町 | 第1・3水曜 4日・18日 |
| 吉祥寺東町、吉祥寺本町1丁目 | 第1・3金曜 6日・20日 |
| 緑町、八幡町 | 第2・4月曜 9日・23日 |
| 西久保、関前、境1・3丁目、境南町 | 第2・4水曜 11日・25日 |
| 境2・4・5丁目、桜堤 | 第2・4木曜 12日・26日 |

祝日のごみ収集
3日(火)・4日(水)・5日(木)のごみ収集は通常どおり行います。年間の祝日(年末年始および土日の祝日を除く)・振替休日も通常どおり行います

問ごみ総合対策課

「もったいない まだ使えるよ すてないで!!」 平井美咲さん(井之頭小4年)

セカンドステージ! 武蔵野ごみチャレンジ600グラム宣言中

平成28年4月分から手当月額が改定されました

27年全国消費者物価指数の実績値の公表に伴い、次の各手当の月額が28年4月分より改定されました。

| | 児童扶養手当 | 特別児童扶養手当 | 特別障害者手当 | 障害児福祉手当 | 福祉手当(経過措置分) |
|----------|--|------------------------|----------------|---------|-------------|
| 改定前月額 | 4万2000～9910円 2子加算5000円 3子以降加算3000円 | 1級5万1100円 2級3万4030円 | 2万6620円 | 1万4480円 | 1万4480円 |
| 改定後月額 | 4万2330～9990円 2子加算5000円 3子以降加算3000円 | 1級5万1500円 2級3万4300円 | 2万6830円 | 1万4600円 | 1万4600円 |
| 問 | 子ども家庭支援センター☎60-1852 | | 障害者福祉課☎60-1904 | | |

災害時における情報収集などの協力に関する協定を締結

災害時に備えてアマチュア無線を使用した情報収集などの協力をするため、3月30日(水)に市アマチュア無線通信ボランティア連絡会と協定を締結しました／**防災課**☎60-1821

5月は「赤十字運動月間」です

5月1日(日)～31日(火)／赤十字奉仕団員と協賛委員が、活動資金にご協力いただくため、期間中に各家庭を訪問します。救援・救護活動、献血の推進、福祉施設の運営、看護師の養成に使われます。昨年の運動月間中の活動資金の総額は730万7271円でした／3駅街頭キャンペーン:5月2日(月)正午～午後3時
*ボランティア活動のできる方も募集中／**地域支援課**☎60-1941

新築記念樹のプレゼント

市内に住宅を建築する(した)方へ建築計画に合わせて新築記念樹の苗木を差し上げます／樹種:ハナミズキ、コブシなど／**申・問**6月中旬の配布は5月20日(必着)までに専用申込ハガキ(建築確認申請の手続き時に緑のまち推進課で配布)を**同課**☎60-1863へ。

景観ガイドラインについてのアンケート調査を実施

景観まちづくりの方策を検討し、現在策定中の「武蔵野市景観ガイドライン」に役立てるため、無作為抽出によるアンケート調査を実施します(調査票は5月上旬発送予定)。回答への協力をお願いします／**まちづくり推進課**☎60-1872

軽自動車税に関するお知らせ

◎平成28年度の軽自動車税納税通知書を5月2日(月)に発送します。納期限は5月31日(火)。軽自動車税は4月1日時点の登録状況で課税されます。4月2日以降に廃車・譲渡した場合は4月1日時点の所有者に課税されます。その場合の月割りによる払い戻しはありません。◎身体障害者の方が所有するなど、一定の要件を満たす車両には減免が適用される場合があります。納期限までに申請が必要です。詳細は市民税課へ／**同課**☎60-1822

社会教育委員を委嘱しました

任期:4月1日～平成30年3月31日／主な職務:①社会教育に関する諸計画立案②教育委員会の諮問に応じ、意見を述べる③必要な研究調査を行う／**生涯学習スポーツ課**☎60-1902

| 氏名 | 職名 |
|-------|--------------------|
| 秋本 清 | 市体育協会副会長 |
| 荒井恵凰 | 市民芸術文化協会会長 |
| 岩崎久美子 | 放送大学教授 |
| 宇佐見義尚 | 亜細亜大学経済学部准教授 |
| 亀井誓子 | 市立小中学校PTA連絡協議会元会長 |
| 河合雅彦 | 市立第三中学校校長 |
| 北村淳子 | 市青少年問題協議会委員 |
| 嶋田晶子 | 市立第五小学校校長 |
| 竹内敬子 | 成蹊大学文学部教授 |
| 白田紀子 | NPO法人武蔵野自然塾理事 |
| 堀内雄次郎 | 公益社団法人武蔵野青年会議所副理事長 |

平成27年度市政アンケート調査報告書ができました

市民活動推進課、各市政センターで配布しています。市ホームページに掲載しています／**同課**☎60-1829

会議などの開催と傍聴

*いずれの会議も傍聴できます

| 会議名 | 日時 | 会場 | 傍聴・議題など | 申・問 |
|---------------------|-----------------|-------------|--|---|
| 総合教育会議 | 5月11日(水)午前10時 | 市役所813会議室 | 20名程度(先着順)／「武蔵野市教育、文化等の総合的施策の大綱」の重点取組みの見直しについて | 当日、 直接会場 へ 企画調整課 ☎60-1801 |
| 教育委員会定例会 | 5月11日(水)午後1時30分 | 市役所教育委員会室 | 20名(先着順) | 当日、 教育企画課 ☎60-1894へ |
| 情報公開委員会 | 5月17日(火)午後6時 | 武蔵野プレイスペースC | 10名(申込順)／CIMコラムについてはほか | 前日までに電話で 市民活動推進課 ☎60-1809へ |
| 男女共同参画基本条例(仮称)検討委員会 | 5月18日(水)午後7時 | 武蔵野プレイスペースC | 5名程度(先着順)／男女共同参画基本条例(仮称)素案の検討について | 当日、 直接会場 へ 市民活動推進課 ☎60-1869 |

お知らせ／ごみとリサイクル

市政センター

▷吉祥寺 〒180-0004 吉祥寺本町1-10-7商工会館2階
▷中央 〒180-0006 中町1-2-8
▷武蔵境 〒180-0022 境2-10-27

☎22-1821
☎56-3800
☎53-2200

■「市報むさしの」は、全戸配布のほか、市の施設、JR3駅などに置いてあります。視覚障害の方のために、音声版「声の市報」も作成しています／**秘書広報課**☎60-1804

熊本地震義援金の募金箱を設置しました

6月28日(火)まで／市役所案内、各市政センター・図書館、市民協ほか／**固**地域支援課☎60-1941



「緑のカーテン」で節電ゴーヤ苗配布申込受付

5月21日(土) 午前9時30分～午後1時／市役所駐車場／市内在住で当日引き取りできる方／600苗(1世帯3苗。事前応募制、超えた場合抽選)／駐車場の台数が限られています。ご了承ください／**申・問**5月11日(必着)までに往復ハガキ(申込要領参照)で〒180-8777緑のまち推進課☎60-1863へ。



高齢者などの民間住宅の入居支援相談会

5月19日(木) 午後2時～4時／市役所413会議室／自力で住宅を探すことが難しい、転居したいが保証人がいないなど、民間賃貸住宅への転居でお困りの高齢者、障害者、ひとり親世帯を対象とした入居支援相談会。物件の紹介あり／都宅地建物取引業協会武蔵野中央支部が対応(予約制)／無料／**申・問**住宅対策課☎60-1905

平成28年度市民税・都民税課税証明書の発行開始時期

28年度(27年中の所得)の市民税・都民税(個人住民税)の課税・非課税証明書の発行開始日(予定)は次のとおりです(給与支払報告書や住民税申告書などが提出されていない、申告期限後に提出された場合などは除く)／**固**市民税課☎60-1823

| | |
|--------------------------|------------|
| 住民税が全額お勤め先の給与から天引きされている方 | 5月13日(金)から |
| 上記以外の方(※) | 6月10日(金)から |

※納付書や口座引き落としにより個人で納める方、年金から天引きされる方、給与天引きとほかの徴収方法を併用される方、扶養されている方、非課税の方

年金生活者等支援臨時福祉給付金(高齢者向けの給付金)の申請受付

期限内に申請をお願いします(申請書は窓口で入手可、市ホームページから印刷可)／**固**臨時給付金コールセンター☎0570-666-460(平日午前9時～午後5時)

| | |
|-------|--|
| 支給対象者 | 平成27年度分の住民税(均等割)が課税されていない方のうち、28年度中に65歳以上となる方(課税されている方の扶養親族等の場合、生活保護の受給者である場合などは対象外) |
| 支給額 | 支給対象者1人につき3万円 |
| 申請先 | 基準日(27年1月1日)時点で住民登録のある市区町村 |
| 申請期間 | 7月29日(金)(消印有効)まで ※武蔵野市の申請期間です。申請期間は市区町村によって異なります |
| 申請方法 | 郵送、または直接下記会場へ ・市役所東棟6階601会議室 ・各市政センター(夜間窓口を除く) ※窓口は混雑が予想されます。なるべく郵送で申請してください 〒180-8777地域支援課臨時給付金担当 |

5月のお知らせ

善意の寄付ありがとうございました

(株)武蔵境自動車教習所会長高橋勇様:時計塔(太陽光発電)2基、武蔵境駅北口駅前広場完成にあたり、今後の武蔵境まちづくりに寄与するため。キリンビール(株)武蔵野社宅一同様:8万508円、子ども文化・スポーツ・体験活動のため／**固**管財課☎60-1815

固定資産税・都市計画税納期限

第1期5月31日(火)、第2期8月1日(月)、第3期12月28日(水)、第4期平成29年2月28日(火)／28年度固定資産税・都市計画税納税通知書(26年度から課税明細書と納税通知書を一体化しました)は5月2日に発送します。共有の土地・家屋についても、税額などを共有者の方にもお知らせするため、共有者用納税通知書(納付書なし)を発送します。お問い合わせなどの際には整理番号を確認の上ご連絡ください／**固**資産税課☎60-1826

市民会館 7月分使用申込

仮申請:5月1日(日)～15日(日)／公開抽選:5月16日(月)午後1時30分／仮申請が重なった場合利用団体などによる

公開抽選／本申請:5月20日(金)～31日(火)午前9時～午後8時／空き室は使用当日まで申込可／**固**同館☎51-9144

シルバー人材センター

◎入会説明会:5月12日(木)。説明:午前10時30分、入会時研修:午後1時。同センター会議室。市内在住60歳以上の健康で働く意欲のある方。就業内容:家事・子育て援助、庭木の手入れ、除草、障子や襖の張り替え、駐輪場の管理、広報紙の配布、清掃、施設管理など。年度会費2000円、ゆうちょ銀行の通帳持参。**申・問**入会希望者は、前日までに**同センター**☎55-1231へ。◎リサイクルセンター営業日:平日午前9時～午後3時。第4土曜(5月28日)午前10時～午後4時。再生家具などを販売。**固**同センター☎51-3448

水道料金は口座振替またはクレジットカードで

口座振替やクレジットカード払いを希望する方は申込書を水道お客様センターへ電話で請求してください／**申・問**申込書に押し印**同センター**☎52-0733へ／夜間休日は自動音声の対応となります。

申込要領

ハガキ・ファクス・Eメールの記入例

- ① 行事名(コース)
- ② 住所
- ③ 氏名(ふりがな)
- ④ 電話番号

- ほかに記入事項のある場合は、記事に明示します
- 特に記載のない場合、1行事(コース)につき本人1回(家族対象のものは1家族1回)の申し込みです
- 往復ハガキの場合は返信用にも住所・氏名を記入
- 申込先の市内施設の住所は、見出し部分や頁下の欄外、最終頁をご覧ください(市役所内の課へは〒180-8777で届きます。住所不要)
- 受け付け開始日について表記のないものは発行日1日・15日各施設の開館時間より受け付けます

水防訓練と地震対策ひろば

5月14日(土) 午前9時～11時30分／むさしの市民公園(緑町2-2)

◎水防訓練:●市、消防署、消防団などによる工法訓練の実施●家庭でできる水防技術講習会

◎地震対策ひろば...●体験コーナー:起震車体験、ガスメーターの復旧方法●展示:家具転倒防止器具、啓発パネル●子ども用消防服を着て写真撮影(カメラは各自持参)●各ブースを回ってスタンプを集めて「ガチャガチャ」をしよう!



土のうを使用した浸水防止訓練

申当日、直接会場へ／**固**防災課☎60-1821

講座・講習

講師の方の敬称略

平成28年度武蔵野地域五大学共同教養講座 5つのキャンパスで知的探求

各土曜／全20回(講座・大学単位の受講不可)／午後1時30分～3時／市内在住・在勤・在学で18歳以上の方および武蔵野地域自由大学学生／120名(超えた場合抽選)／5000円(資料代)／自由大学履修対象科目(各大学2回以上、全15回以上出席で1ポイント)／主催:武蔵野地域学長懇談会／**申・問**5月13日(必着)までに往復ハガキ(申込要領参照し、生年月日、性別、自由大学学生は学籍番号、在勤・在学者は勤務先・学校名も明記)または返信用ハガキを持って直接自由大学事務局(武蔵野プレイス内)☎30-1904へ。<http://www.musashino.or.jp/>から申し込み、当落確認(5月23日～6月4日)可。自由大学学生は電話申込可。

| 回 | 月日 | サブテーマ | 講師 |
|--|-------|------------------------------------|-------------------|
| 武蔵野大学「平安時代の歴史と文学」 | | | |
| 1 | 6/4 | 平安時代の始まりと終わり | 三田誠広(文学部教授) |
| 2 | 6/11 | 平安時代の物語の発生 | |
| 3 | 6/18 | 平安時代の和歌と宮廷生活 | |
| 4 | 6/25 | 紫式部とは何ものか | 三田誠広(文学部教授) |
| 亜細亜大学「歴史から読み解くミャンマー—日本との関係を中心に」 | | | |
| 5 | 7/2 | イギリス植民地時代のミャンマー | 水野明日香(経済学部准教授) |
| 6 | 7/9 | 日本の占領下のミャンマー | |
| 7 | 7/16 | 戦後賠償とビルマ式社会主義 | |
| 8 | 7/23 | 民主化に向けて | |
| 成蹊大学「グローバル時代の人々の移動と日本経済」 | | | |
| 9 | 9/3 | 国境を越えた人の移動と日本経済 | 井出多加子(経済学部教授) |
| 10 | 9/10 | 先進国にみる外国人労働者の受入 | |
| 11 | 9/17 | 日本の労働者受入と人材育成の取組 | |
| 12 | 9/24 | 国際収支から見る日本経済 | 大野正智(経済学部教授) |
| 日本獣医生命科学大学「最先端を行く獣医療—新しい診断法・治療法の開発」 | | | |
| 13 | 10/1 | 最先端の獣医療の“その先”～動物医療センターで26年診療して思うこと | 竹村直行(獣医学科教授) |
| 14 | 10/15 | 猫の気持ちを读む | 入交眞巳(獣医学科講師) |
| 15 | 10/22 | 犬と猫のてんかん | 長谷川大輔(獣医学科准教授) |
| 16 | 10/29 | 犬猫における腫瘍の遺伝子検査 | 田村恭一(獣医学科助教) |
| 東京女子大学「中世という時代の英語史における意味」 | | | |
| 17 | 11/5 | 英語の時代区分と中世の重要性 | 小倉美知子(現代教養学部特任教授) |
| 18 | 11/19 | ラテン語・古フランス語・古ノルド語の影響 | |
| 19 | 11/26 | 中世文学に見るキリスト教の影響 | |
| 20 | 12/3 | 英語の標準化と現代に残る方言的特徴 | |

失語症会話パートナー(ボランティア実習)養成講座

| | | |
|----------------------|-----------------------|---|
| ①基礎知識 | 5月28日(土)午後1時30分～4時30分 | 10名 |
| ②養成講座(全10回) ※テキスト代実費 | 講習 | 5月28日(①参照)、6月3日～24日、7月29日の金曜(6回)／午前10時～正午 |
| | 実習 | |

障害者福祉センター(実習は市内福祉施設あり)／市内在住・在勤・在学で18歳以上の方／失語症のある方たちの会話のかけ橋となるボランティアを養成／言語聴覚士／主催:武蔵野市／**申・問**5月16日(必着)までに往復ハガキ(申込要領参照し、年齢、在勤・在学者は勤務先・学校名(所在地と電話番号)、希望コース①または②、あればFAX番号も明記)で**同センター**内市民協講習会担当☎55-3544、FAX51-9951へ。

むさしの防災・安全メール 台風・地震などの災害・防災情報、事件・不審者・環境などの安全情報ほか／配信不定期／利用方法:パソコンや携帯電話などから登録ページにアクセス。<http://mobile.city.musashino.lg.jp/index.cgi?page=4/> **固**秘書広報課☎60-1804

ツイッターとフェイスブックで市政情報を発信しています
 ツイッター:https://twitter.com/musashino_hope
 フェイスブック:<https://www.facebook.com/musashinocity>
固秘書広報課☎60-1804

お知らせ／講座・講習

■手話・点訳講習会

Table with 3 columns: 手話/点訳, 日程, 会場. Includes details for sign language and Braille training sessions.

市内在住・在勤・在学の高校生以上の方／各若干名／テキスト代実費／主催：武蔵野市／申・問5月10日(必着)までに往復ハガキ(3頁の申込要領参照し、希望する講習会(手話講習会は昼夜の別、手話学習経験歴と最終修了クラス名・年度、手話サークル所属者はサークル名)、年齢、在勤・在学者は勤務先・学校名(所在地と電話番号)も明記)でボランティアセンター武蔵野講習会担当☎23-1170、FAX23-1180へ。

■市民講座第1期 バロック絵画の魅力

Table with 3 columns: 回数, 日程, 講座内容. Lists 3 sessions on Baroque painting.

各水曜(全3回)／午後6時～8時／市民会館集會室／市内在住・在勤・在学で全回出席できる方／90名(超えた場合抽選)／斎藤陽一(美術史研究家)／無料／申・問5月15日(必着)までに往復ハガキ(3頁の申込要領参照)または返信用ハガキを持って直接同館☎51-9144へ。



■武蔵野地域五大学聴講料補助金の申請受付

市内在住で平成28年度の五大学(亜細亜・成蹊・東京女子・日本獣医生命科学・武蔵野大学)の正規科

目を聴講または聴講生制度を利用する方／聴講料の一部を補助(1大学につき1万円、2大学まで)／申・問5月16日(必着)までに①申請書兼請求書(武蔵野プレイスホームページから印刷可)②聴講料振込依頼書の控えの写し③大学発行の聴講生証の写しを郵送または直接自由大学事務局(武蔵野プレイス内)☎30-1904へ。詳細は同ホームページ参照。



■世界連邦運動協会武蔵野支部 総会基調講演

5月22日(日)午前10時30分／市役所811会議室／小学生以上／150名(先着順)／生命の危機に挑む一緊急援助を支える人々／小野不二雄(国境なき医師団)／無料／申・問当日、直接会場へ／問市民活動推進課☎60-1829



■自由大学講座2016前期「鶏から考える食の安心・安全」

各月曜(全5回)／午後3時～4時30分／武蔵野プレイスフォーラム／武蔵野地域自由大学学生(同時入学可。入学手続き下記参照)／50名(超えた場合抽選)／對馬宣道(日本獣医生命科学大学准教授)／無料／自由大学履修対象科目(3回以上出席で0.5ポイント)／申・問5月13日(必着)までに電話、ハガキ(3頁の申込要領参照し、自由大学学籍番号も明記)または直接自由大学事務局(武蔵野プレイス内)☎30-1904へ。http://www.musashino.or.jp/から申込可。◎自由大学入学手続き：市内在住・在勤、西東京市・杉並区在住の18歳以上の方(高校・大学生除く)／入学金・年会費無料／申・問入学願書(自由大学事務局で配布、自由大学ホームページから印刷可)、健康保険証・運転免許証など住民登録が確認できるもの(在勤の方は社員証など)を持って同事務局☎30-1904へ。

■森の市民講座「シルクスカーフの草木染めと森の散策」

5月29日(日)午前10時30分二俣尾・武蔵野市民の森自然体験館(青梅市二俣尾4-1115)集合～午後4時同所解散／市内在住・在勤・在学の方(小学生以下保護者同伴)／25名(超えた場合抽選)／東京の森の現状の話、森の散策、シルクスカーフで草木染め／エンジョイ・フォレスト女性林研／無料／汚れてもよい服装と履きなれた靴で／昼食持参／申・問5月16日(必着)までに往復ハガキ(3頁の申込要領参照し、在勤・在学者は勤務先・学校名・学年、小学生以下は保護者名も明記)で〒180-8777緑のまち推進課☎60-1863へ。



■引きこもりサポート事業 「それいゆ」家族セミナー

5月21日(土)午後2時～4時30分／総合体育館大会議室／不登校・引きこもりなどの悩みをもつ家族など／若者の支援を考える／文化学習協同ネットワークみたか若者支援事業部スタッフ／無料／主催：武蔵野市／申・問当日、直接会場へ／問同ネットワーク☎70-5067

■老壮シニア講座～声に出して“おくのほそ道”[芭蕉]を読んでみましょう

5月18日(水)午後1時30分～3時30分(開場1時)／スイングホール／180名(先着順)／五所愛子(古典朗読の会主宰)／無料／申・問当日、直接会場へ／問武蔵野プレイス☎30-1901、老壮連合会・朝倉☎34-0178

■民生委員・児童委員担当地区一覧

Large table listing community and children's committee members across various districts like 第1地区, 吉祥寺北町, 中町, etc.

Map of the city divided into 3 districts (第1地区, 第2地区, 第3地区) and a list of committee members for each district.

市関連施設 ● 商工会館〒180-0004吉祥寺本町1-10-7: 観光機構(1階)／消費生活センター(3階) ● 市民社協・ボランティアセンター武蔵野／福祉公社〒180-0001吉祥寺北町1-9-1 ● 障害者総合センター〒180-0001吉祥寺北町4-11-16 ● 福祉作業所〒180-0001吉祥寺北町4-12-20 ● 総合体育館〒180-0001吉祥寺北町5-11-20: 野外活動センター・市体育協会(3階) ● シルバー人材センター〒180-0006中町3-5-16 ● 高齢者総合センター〒180-0012緑町2-4-1 ● みどりのこども館〒180-0012緑町2-6-8 ● 障害者福祉センター〒180-0011八幡町4-28-13 ● むさしのヒューマン・ネットワークセンター〒180-0022境2-10-27武蔵境市政センター2階 ● 国際交流協会〒180-0022境2-14-1スイング9階 ● 市民会館〒180-0022境2-3-7 ● 武蔵野プレイス〒180-0023境南町2-3-18 ● 武蔵野ふるさと歴史館〒180-0022境5-15-5

講座・講習

募集

公的住宅入居者募集

◎福祉型住宅(高齢者用):若干戸。1K~1DK(バス・トイレ付き)。家賃約2万~4万円(所得により異なる)。次の①~④のすべてに該当する方①市内に引き続き3年以上在住②住宅に困っている③申込日において65歳以上のみの世帯④平成27年中の所得が月額21万4000円以下(1人の場合)。住宅困窮度順に決定/申5月10日・11日午前9時~午後4時に本人が直接、市役所4階413会議室へ/問住宅対策課60-1905

◎都営住宅(家族向け・単身者向け)…募集の案内・申込書の配布:5月9日(月)~17日(火)住宅対策課、市役所案内、各市政センター・図書館、都庁、都住宅供給公社募集センター、JKK三鷹窓口センターほか。数に限りがあります。期間中は、http://www.to-kousya.or.jp/から印刷可/問JKK東京募集センター603-3498-8894、同課60-1905

嘱託職員募集

PC(パソコン(ワード、エクセル)操作のできる方/交通費あり(上限あり)/面接前日までに通知(届かない場合要連絡)、提出書類の返却不可、結果は合否にかかわらず通知。

Table with 4 columns: 所属・職種・人数, 業務・応募資格, 勤務・報酬など, 選考. Includes positions like 保健師 and 学芸員.

市内の地域安全情報 (3月の犯罪・災害発生件数)

- 武蔵野警察署 55-0110
市内で税務署や市役所などの公的機関を名乗る者から「医療費の還付金がある」「ATMに行って、携帯電話をかけてくれ」など、特殊詐欺(振り込め詐欺、還付金詐欺、架空請求詐欺、融資保証金詐欺)を狙った怪しい電話が多く掛かってきています。公的機関がATMの操作を求めることは絶対にありません。怪しいと思ったら、まずは警察に相談しましょう。
●武蔵野消防署 51-0119
家具類の転倒・落下・移動防止対策

は万全ですか。地震が発生すると家具類の転倒などによって火災が発生したり、出入口が塞がれて避難できなくなることがあります。東日本大震災においても都内で32件の火災が発生し、その原因の多くが家具類の転倒・落下・移動によるものでした。家具類は固定をするだけでなく、場所や向きを変えることも有効です。点検をお願いします。

Table with 2 columns: 災害発生件数, 火災・救助など. Shows 24 cases of fire and 712 cases of rescue.

イベント

むさしの自然観察園

◎親子で自然が好きになるゲームとクラフト:5月7日(土)午前10時~11時30分。5歳~小学2年生。保護者含む20名。感性を豊かにするゲームとクラフト。雨天時は室内プログラム。◎ネイチャーカラーパレット自然の色を絵の具で作って色合わせ:5月28日(土)午前10時~正午。小学3年生以上。15名。光と色について学び、自然の色を絵の具で再現/主催:武蔵野市/申・問 同園 55-7109(吉祥寺北町3-12、午前10時~午後5時)

ホテル観察会

5月27日(金)~31日(火) /午後7時30分~9時の15分程度(日時の指定不可、雨天の場合6月1日~5日に順延)/むさしの自然観察園



/500名(超えた場合抽選。結果は5月21日までに通知)/同園で羽化する予定のホテルの観察(一般開放なし)/申・問5月13日(必着)までに往復ハガキ(1組5名まで。3頁の申込要領参照し、全員の年齢、在勤・在学者は勤務先・学校名も明記)で〒180-8777緑のまち推進課60-1863へ。

もりもり森クラブ「春の公園祭り」

5月15日(日)午前10時~正午/雨天中止/市民の森公園(関前3-32)/むさしの関八ばやし、関前南小吹奏楽部の演奏、ダンスダンスダンスの演舞、草笛・オカリナ演奏、さつま芋苗の植えつけ体験、メダカの放流体験、笹舟競争、風船(ペンシルバルーン)プレゼントほか/問もりもり森クラブ 53-5432、緑のまち推進課 60-1863

官公署だより

憲法週間行事「講演と映画の集い in 府中」

5月13日(金)午後1時30分~5時/府中グリーンプラザけやきホール(府中市府中町1-1-1)/都民/494名(先着順)/講演「いちばんじゃなくて、いいんだね~生まれてきてくれて、ありがとう」松野明美(元オリンピックランナー)。映画上映「グレートデイズ! -夢に挑んだ父と子」(2014年フランス)/無料/託児・要予約/手話通訳、要約筆記あり/申・問 都総務局人権部 03-5388-2588

河川整備計画(変更)に対する意見募集

都は野川流域河川整備計画(変更原案・閲覧可能)を作成しましたので、意見を募集します。意見提出:下記に設置の意見箱へ投函・郵送・ファクス・Eメールで〒163-8001 都建設局河川部FAX

03-5388-1533、S0000384@section.metro.tokyo.jpへ。電話不可。閲覧:下水道課、都建設局河川部、都北多摩南部建設事務所、都建設局ホームページ。閲覧および意見受付期間:5月27日まで(閉庁日除く)/問 都建設局河川部計画課 03-5320-5415

神田川流域と石神井川の

河川整備計画が変更されました
都は地域の方や学識経験者の意見を伺い、神田川流域河川整備計画と石神井川河川整備計画を変更しました。主な変更点は洪水対策のレベルアップと地震水害対策の追加です。閲覧場所:都建設局河川部、都北多摩南部建設事務所、都建設局ホームページ/問 都建設局河川部計画課 03-5320-5414

5月の相談ごと(無料)

指定外土・日曜、祝日、休館日休み。予約制 健康相談は、9頁に掲載

Table with 4 columns: 相談名, 日時, 相談場所, 問. Lists various consultation services like 一般相談, 法律相談, etc.

Table with 4 columns: 相談名, 日時, 相談場所, 問. Lists various consultation services like ひきこもり相談, こころの健康相談, etc.

ゆとりえ在宅介護支援センター:吉祥寺南町4-25-5/吉祥寺ナーシングホーム在宅介護支援センター:吉祥寺北町2-9-2/教育支援センター:大野田小地下1階(吉祥寺北町4-11-37)/帰国・外国人教育相談室:四中学習センター3階(吉祥寺北町5-11-41)/ハビット:緑町2-6-8みどりのこども館内/協同ネット:三鷹市下連雀1-14-3/市民こころの健康相談室:西久保1-6-25西川ビル402/武蔵野三鷹地域センター:西久保3-1-22

平成29年度採用市職員採用試験申込期間を延長します 熊本地震の影響に配慮し、市職員採用試験の申込期間を延長します/延長後の締切:5月5日(祝)午後5時/申込方法など詳細は市ホームページ・試験案内でご確認ください/問 人事課 60-1810
【お詫び】武蔵野市民芸術文化協会の催しの時間・会場変更のお知らせ 市報4月15日号6頁「武蔵野市民芸術文化協会の催し」の記事中、一部の演目の時間・会場を変更しました。変更後の時間・会場は次のとおりです/日本舞踊:午後4時30分開演、公会堂。吟詠大会:午前9時30分開演、公会堂(会場変更なし)/問 芸文協 60-1856(火・金曜。午前9時~午後4時)

子ども

講師の方などの敬称略

ふたごちゃん・みつごちゃんのつどい

5月19日(木) 午前10時～11時30分 / 市役所 811会議室 / ふたご、みつごとと家族のためのひろば。おしゃべりや情報交換をして過ごしましょう。プレママ、先輩ママの参加歓迎。時間内の出入り自由 / 当日、直接会場へ / 子育て政策課 ☎60-1239



土曜学校

日本獣医生命科学大学バイオ実験教室 DNAを見てみよう

6月4日①午前10時～正午②午後2時～4時 / 同大学第1校舎(境南町1-7-1) / 市内在住・在学の小学4～6年生 / 各回20名(超えた場合抽選。各8名以上で開催) / 大学の先生や学生と一緒に実験をしながらDNAについて学びます / 原宏佳(同大学講師)と学生 / 無料 / 申込①5月17日(必着)までに

世界を知る会ジュニア 世界を発見! 世界とふれあう

①6月18日②7月16日 / ①②同内容 / 午後2～4時 / 武蔵野プレイス / 市内在住・在学の小学1～3年生(保護者の見学可) / 25名(超えた場合抽選) / 留学生と世界から集めた遊び道具など「モノ」を通じた異文化体験活動 / 桜美林草の根国際理解教育支援プロジェクト / 無料 / 申込①5月26日(必着)までに

【共通】往復ハガキ(3頁の申込要領参照し、性別、生年月日、学校名・学年、保護者氏名、バイオ実験教室は希望時間、世界を知る会は希望日も明記)またはハガキを持って直接武蔵野プレイス生涯学習担当 ☎30-1901へ。http://www.musashino.or.jp/から申し込み・当落確認(バイオ実験教室(5月24日～6月4日)、世界を知る会(6月3日～①6月18日、②7月16日))可

サイエンスクラブ 楽しい実験&観察で君もサイエンス博士だ

各土曜(原則) / 全14回 / 午前10時～正午 / 大野田小理科室(吉祥寺北町4-11-37)ほか、野外学習(貸切バスほか)あり / 市内在住・在学の小学5年～中学1年生 / 45名(超えた場合抽選) / 3000円(教材費) / 申込①5月18日(必着)までに往復ハガキ(3頁の申込要領参照し、学校名・学年、保護者氏名も明記)を〒180-8777生涯学習スポーツ課「サイエンスクラブ」係 ☎60-1902へ

Table with 2 columns: Date and Activity. Activities include 'ガラス細工に挑戦しよう', '井の頭公園で生き物にふれてみよう', '偏光板で遊ぼう', etc.

子育て支援事業

子育て中の方が気軽に利用できる催しを行っています / 特に表記のない事業は、市内在住の各年齢の未就園児と親 / 定員のあるものは申込順 / 無料 / 市報発行日1日・15日各施設の開始時間から受け付け。☎は事前に電話。◎印は事前に電話または直接各施設へ。㊦は各ホームページなどから申し込み / 詳細は主催者(各施設)にお問い合わせください

子育て支援施設

運営団体: 子ども協会 ☎36-0671

- 吉祥寺: 0123吉祥寺 吉祥寺東町2-29-12 ☎20-3210 休館 日・月曜
はらっぱ: 0123はらっぱ 八幡町1-3-24 ☎56-3210 休館 金・土曜
いこっと: 境こども園いこっと 境4-11-6 ☎53-2312 休館 日曜
ぐるりん: おもちゃのぐるりん 緑町2丁目第3アパート1階 ☎37-2016 休館 日・月曜

市内在住の方 / 3歳児対象事業は平成28年4月2日以降に4歳になった子ども対象 / ※託児: 生後5カ月以上の希望者 / ⑤5日(木)から電話または直接各施設へ *いこっとは月～金曜午前9時～午後4時

Table with 4 columns: 事業名, 日程・対象・内容, 申込, 託児. Includes '初めての利用者説明会', '乳幼児ワンポイント講習会', '0123講演会', '手作りおもちゃの会'.

桜堤児童館

未就学児は保護者同伴 / 特記記載のないものは当日、直接会場へ / 同館 ☎53-2206 (月～土曜午前9時30分～午後5時)

乳幼児と保護者、小・中学生とも午前9時30分～午後5時30分 / 1階ホールは午後4時～5時、小学生のみ利用 / 2階育成室は終日、乳幼児と保護者のみ利用

Table with 2 columns: Activity and Details. Includes 'ワイイ! こどもの日', 'ちびっくランドオー', '卓球教室', etc.

子ども文化事業

子育て施設

- 【保育園】南…吉祥寺南町3-6-15 ☎48-1501 ●吉祥寺…吉祥寺北町5-11-51 ☎51-5206 ●境…境4-11-3 ☎53-1783 ●境南…境南町5-1-1 ☎32-2443 ●東…吉祥寺東町3-28-3 ☎21-2495 ●北町…吉祥寺北町1-23-17 ☎21-6681 ●千川…八幡町1-4-13 ☎51-8478 ●境南第2…境南町2-20-17 ☎32-8167 ●桜堤…桜堤2-1-27 ☎52-4671 ●武蔵野赤十字…中町3-25-7 ☎52-3298 ●まちの保育園…吉祥寺本町3-27-13 ☎38-8260 ●ありんこ…西久保1-11-10 ☎54-1356 ●精華…西久保1-37-9 ☎54-3854 ●精華第二…西久保2-15-3 ☎38-7352 ●西久保…西久保2-18-6 ☎51-5307 ●ふじの実…緑町3-4-3 ☎55-2525 【その他の施設】●境こども園…境4-11-6 ☎53-2312 ●桜堤児童館…桜堤2-1-29 ☎53-2206

保育園

5月1日から各保育園へ(月～金曜午前10時～午後4時) 定員のある園もあります

Table with 5 columns: 会場, 日程, 時間, プレママ, あかちゃん. Lists various kindergartens and their schedules.

保育園であそぼう 保育園に通っていない未就学児の親子 / 無料 / 電話で各園へ(月～金曜午前10時～午後4時)

Table with 5 columns: 保育園, 事業名, 日程, 時間・費用, 対象, 申込. Lists activities like '一緒にあそぼう', 'ほっとタイム', etc.

コミセン

親子ひろば

午前10時～11時30分(西部は10時30分～午後0時30分) / 0歳～未就学児と保護者 / スタッフや地域の方たちと情報交換やおしゃべりをしながら自由に遊べるひろば。 *collabono コミセン親子ひろば(共助による子育てひろば事業) 【運営団体】*1吉祥寺南町コミュニティ協議会 *2サニーママ武蔵野 *3はちコミ(ほんわか隊) *4境おやこひろば ★の日は、出張おもちゃのぐるりん / 当日、直接会場へ / 子育て政策課 ☎60-1239

Table with 2 columns: コミセン, 日程. Lists community center activities and dates.

文化事業団

事務局(市役所801会議室 ☎54-8822) ☎:「アルテ友の会」会員割引料金

- 公会堂…吉祥寺南町1-6-22 ☎46-5121 芸能劇場…中町1-15-10 ☎55-3500
吉祥寺美術館…吉祥寺本町1-8-16F&Fビル7階 ☎22-0385 市民文化会館(休館中)中町3-9-11 ☎54-8822
吉祥寺シアター…吉祥寺本町1-33-22 ☎22-0911 スイグホール…境2-14-1 ☎54-1313
かたらいの道市民スペース…中町1-11-16武蔵野タワーズ1階 ☎50-0082 松露庵…桜堤1-4-22 ☎36-8350

*市民文化会館は改修工事のため休館しています。事務局は、市役所801会議室に移転。抽選終了後の施設予約のみ受け付け。電話番号は変更ありません。

エリック・アレキサンダー&ヴィンセント・ハーリング ジャズ・クインテット

7月15日(金) 午後7時開演 / スイグホール / 出演: エリック・アレキサンダー(テナー・サクソ)、ヴィンセント・ハーリング(アルト・サクソ)、田窪寛之(ピアノ)、金森もとい(ベース)、小林陽一(ドラムス) / 全席指定3500円、㊦3000円

山宮るり子 ハープ・リサイタル

7月16日(土) 午後5時開演 / スイグホール / スメタナ: モルダウ、ドビュッシー: 月の光ほか / 全席指定2500円、㊦2250円

タンゴ入門コンサート

7月30日(土) 午後2時開演 / 本宿コミセン / 出演: 早川純(バンドネオン)、久保田美希(ピアノ) / 「ラ・クンパルシータ」「淡き光に」「オブリビオン(忘却)」ほか / タン

ゴに関する話あり / 全席自由500円(友の会割引なし)

ヨタム・シルバースタイン ジャズ・ギター・カルテット

8月27日(土) 午後7時開演 / スイグホール / 出演: ヨタム・シルバースタイン(ギター)、アーロン・ゴールドバーグ(ピアノ)、オル・バレケット(ベース)、ダニエル・ドール(ドラムス) / 全席指定4000円、㊦3600円

ディオティマ弦楽四重奏団 2日連続演奏会

8月27日(土)・28日(日) 午後3時開演 / 吉祥寺シアター / ベートーヴェン: 弦楽四重奏曲第14番(27日)・第15番(28日)、シェーンベルク: 弦楽四重奏曲第3番(27日)・第4番(28日)ほか / 全席指定2日券10000円、1日券5500円、㊦2日券8000円、1日券4500円

Table with 2 columns: チケット予約専用電話 ☎54-2011 ホームページ www.musashino-culture.or.jp, 公演名, 発売日. Includes details for ticket reservations and concert dates.

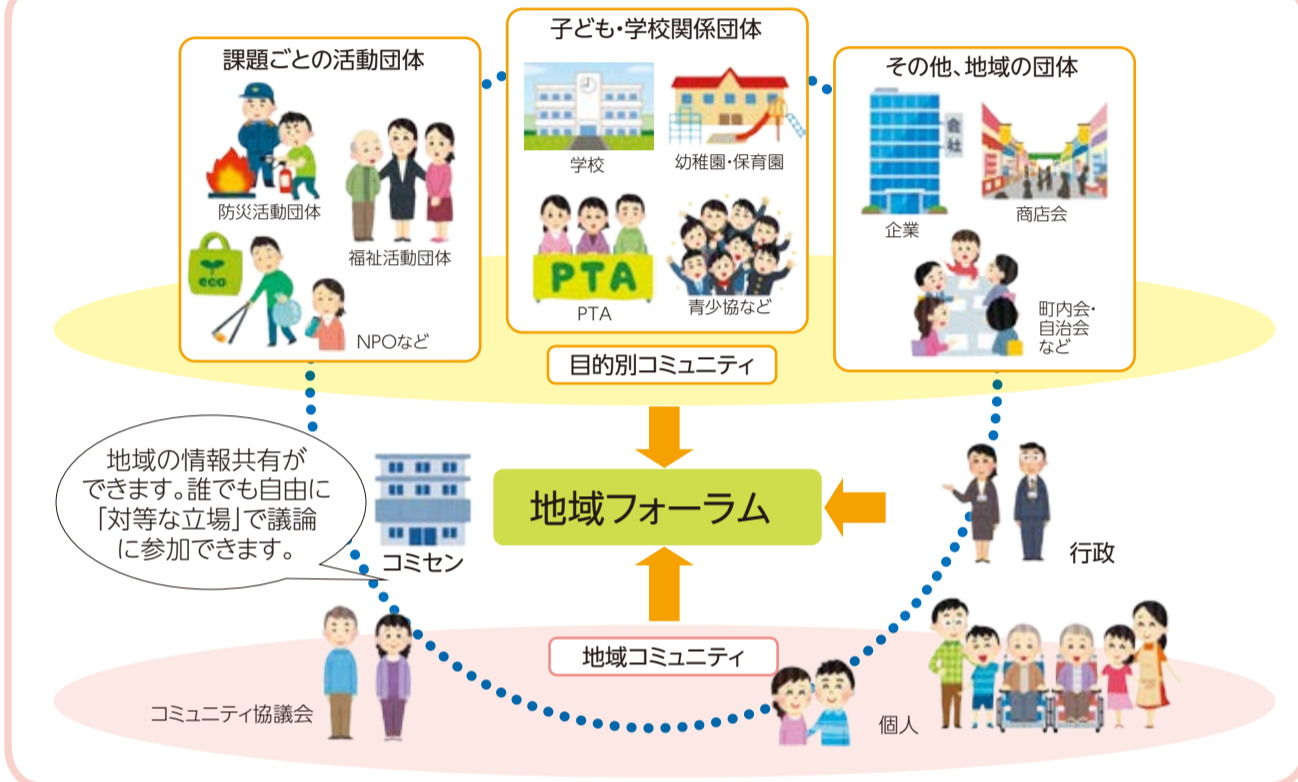
地域フォーラムの取り組みが始まっています

市では、昭和46年の「コミュニティ構想」に基づき、約40年間にわたり、地域のボランティアで結成されている16のコミュニティ協議会が、各コミュニティセンターを拠点として地域住民の自主性および主体性を尊重したコミュニティづくりを行ってきました。一方、地域の中には子育てや防災など、課題ごとの活動団体も設立されてきましたが、団体間の連携は必ずしも十分とはいえず、分野を超えて地域の課題について活発に議論する状態には至っていないことが課題となっていました。

こうした課題に対応していくため、平成26年度に「これからの地域コミュニティ検討委員会」より「地域フォーラム」の開催が提言されました。現在の地域コミュニティが抱える課題に、地域に関わるすべての人々と団体が共に取り組んでいけるような、未来を担う「これからのコミュニティ」の実現に向けた手法のひとつとして提示され、その試みは平成27年度には8つのコミセンで実施されています。

地域フォーラムとは地域で共有・解決すべき課題について話し合うことができる場です

さまざまな立場の人が課題を共有する協議の場「地域フォーラム」



誰ができるの？

運営は、コミュニティ協議会だけではなく、地域で活動するさまざまな団体が行います。具体的なテーマや運営方法などについては、その時々地域の実情に応じて設定していきます。

どこでできるの？

各地域のコミセンで開催することができます。

どんなことをするの？

コミュニティ協議会が取り組んできた地域コミュニティづくり(人と人のつながりづくり)を基盤としながら、コミュニティ協議会やさまざまな団体、個人、必要に応じて行政が参加し、地域の課題について共有し、解決の端緒を築くため話し合っていきます。

地域フォーラムの開催を通して、コミュニティ協議会と課題別の活動団体の連携が深まると同時に、団体に属さない住民も含めた地域の交流が深まることで「これからのコミュニティ」の活性化を目指します。

地域フォーラム開催事例を紹介します

各コミュニティ協議会をはじめとした地域の諸団体を中心となって、さまざまなテーマや方法で地域フォーラムが開催されています。「みんなでやってみよう!!地域フォーラム」(4月発行)より、コミュニティ協議会へのインタビュー記事を一部紹介



「東部地域防災」本宿コミセン



「井ノ頭通り美化活動」吉祥寺西コミセン

地域フォーラム ● 主催: けやきコミュニティ協議会

テーマ: ○地域の人材をいかに発掘して育てるのか
○団体の枠を超えて協力できることは何か

開催日: 平成27年11月29日(日)

参加者: 25団体53名(PTA(四中、大野田小)、あそべえ、青少協、民生委員、地域防災会、福祉の会、〈社福〉武蔵野、市民社協、緑町コミセン、成蹊大、市高齢者支援課ほか)

開催の経緯・目的

- 地域の事務局として、地域を繋げたい。
- 地域を繋げ、話し合う事によって地域の問題・課題の掘り起こしをしたい。

開催して感じたこと

- 参加者から、話し合う機会をもっと作ってほしいとの要望があり、皆話し合う場を必要としているのだとわかった。
- 世代間での交流と情報交換ができたことにより、視野が広がり、思いがけないアイデアや意外な話が聞けて興味深い時間が共有できた。
- 人と人が繋がると信頼関係が構築され、助け合いの精神も生まれることを感じた。



防災地域フォーラム ● 主催: 桜野地域防災懇談会準備会 ● 共催: 西部コミュニティ協議会・桜堤コミュニティ協議会

テーマ: 桜野地域防災会の発足に向けて

開催日: 平成28年2月28日(日)

参加者: 35名(青少協、ケアハウス、福祉の会、二中、桜野小、防災推進員、老人クラブ、町会、自主防災会、消防団、クリーンむさしの、民生委員、初動要員、日赤奉仕団、市防災課・市民活動推進課ほか)

開催の経緯・目的

今まで実施してきた桜野地域防災懇談会準備会・小委員会とも、関連団体の長が中心になって進めているので、もっと地域の声を反映させたかった。

これからの「地域フォーラム」へ期待すること

現在、子どもの事は青少協、福祉の事は地域社協というように、課題によって活動が分かれている傾向にある。地域における各団体の課題をもっと共有する手段が「地域フォーラム」の考えだと思う。「地域フォーラム」では、取り上げるテーマについて皆で気軽に話し合ってみませんかというアプローチで地域が繋がるきっかけづくりになればよい。



各地域、抱えている悩みや課題はさまざまです。地域フォーラムは各地域の実情に合わせて、「情報共有の場」「コミュニティの輪を広げる場」として開催することができます。

◎「みんなでやってみよう!!地域フォーラム-地域フォーラム実践集-」は各コミセンで配布し、市のホームページに掲載しています。

この特集に関するお問い合わせは、市民活動推進課 ☎60-1830へ

図書館

- 中央図書館……吉祥寺北町4-8-3 ☎51-5145 | <http://www.library.musashino.tokyo.jp/>
- 吉祥寺図書館…吉祥寺本町1-21-13 ☎20-1011
- 武蔵野プレイス……境南町2-3-18 ☎30-1900 | モバイル(携帯電話)版は末尾に m/ を

5月の休館
 ○中央・吉祥寺:6日(金)・11日(水・館内整理日)・13日(金)・20日(金)・27日(金)
 ○武蔵野プレイス:6日(金)・11日(水)・20日(金)・25日(水)
 ※中央・吉祥寺:3日(祝)・4日(祝)・5日(祝)は午後5時まで開館。

5月のどっきんどようび

5月14日(土)午後2時30分(開場2時15分) / 武蔵野プレイスフォーラム / 幼児・小学生およびその保護者 / 150名(先着順) / 映画会「ペネロペ、つりをする」「ぶんぶく茶釜」ほか7作品(約50分) / 無料 / 当日、直接会場へ / 同館

シネマプレイス

5月15日(日)午後2時30分(開場2時15分) / 武蔵野プレイスフォーラム / 中学生以上 / 100名(先着順) /

「モスクワは涙を信じない」(1979年、ソ連作品、149分、カラー、日本語字幕版、監督:ウラジーミル・メニシヨフ、出演:ヴェーラ・アレントワほか) / 無料 / 当日、直接会場へ / 駐輪場混雑のため自転車の方は時間に余裕を持って来館ください / 同館



発売元:アイ・ヴィー・シー ©MosfilmCinemaConcern

健康

保健センター 〒180-0001 吉祥寺北町4-8-10 健康課(1階) ☎51-0700
 健康づくり事業団(2階) ☎51-2828 / 健康づくり支援センター(1階) ☎51-0793

特に表記のない限り、場所は保健センター、対象は市内に住民登録のある方、無料。ハガキなどでの申し込みは3頁の申込要領参照

風しん抗体検査・予防接種の助成を行います

| | 対象者 | 自己負担 | 受診方法 |
|---------------------------|--------------------------|--|-------------------------------------|
| 抗体検査(平成26・27年度に検査済の方は対象外) | 妊娠を予定または希望する19歳以上の女性 | *過去に2回以上風しん(または麻しん風しん)予防接種をした方、現在妊娠中の方は対象外 | 無料 / 直接、市内指定医療機関へ |
| 予防接種 | 妊娠を予定または希望する女性で抗体価が不十分な方 | 4000円(生活保護受給者は免除) | 予防接種のみ希望(抗体価が低いことが分かっている方)の場合は、健康課へ |

期間:平成29年3月31日まで / 予防接種ワクチン:麻しん風しん(MR)ワクチンまたは風しんワクチンどちらか1回接種 / 申請書(市ホームページから印刷可)を郵送または直接健康課へ。

母子保健

「親と子のよい歯のコンクール」参加者募集

審査会:5月18日(水) 午後1時~3時 / 平成27年4月~28年3月に3歳児歯科健康診査を受診した幼児と親 / 優良者はよい歯のための集い(6月18日(土))で表彰 / 申請書5月13日までに電話または直接健康課へ。



もぐもぐ教室 (7~8カ月ごろの離乳食)

6月7日(火)午前10時15分~11時30分 / 平成27年9月~11月生ま

れの第一子と親 / 36組(申込順) / 離乳食(2回食)の話(簡単な試食あり)、歯のお手入れの話 / 母子健康手帳を持参 / 申請書5月31日までに電話または直接健康課へ。

かみかみ教室 (9~11カ月ごろの離乳食)

5月27日(金)午前10時15分~11時30分 / 平成27年6月~8月生まれの第一子と親 / 36組(申込順) / 離乳食(3回食)のお話(簡単な試食あり)、歯のお手入れの話 / 母子健康手帳、歯ブラシ(お持ちの方のみ) / 申請書5月20日までに電話または直接健康課へ。

健康づくり事業団

◎体験型 血圧科学セミナー
 ①6月3日②7月1日(金) / 午前10時~正午 / 収縮期血圧140~160mmHg・拡張期血圧90~100mmHg程度、BMI25以下のすべてに該当する本人(心疾患・腎疾患などカリウム制限のある方不可。服薬治療中の方は主治医に相談の上申し込み)または家族で両日参加できる方 / 15名(74歳以下を優先し5月2日から申込順) / 測定(血圧・塩分量など)と管理栄養士による講座。②のみ試食あり / 1500円(試食代含む) / 直近の健診結果持参 / 申請書直接同事業団へ

健康づくり支援センター

◎インボディ測定会
 5月18日(水)①午前9時30分②10時15分 / 各2時間程度 / ①おおむね50歳代まで②60歳代以上。ペースメーカー使用者・妊娠中・測定後1年未満の方不可 / 各10名(申込順) / 筋肉量、体脂肪率、基礎代謝量などの測定、結果説明(健康運動指導士)、自分の食目標を決める講座(管理栄養士)。はだしで測定 / 講師:健康づくり人材バンク / 申請書電話または直接同センターへ

もうすぐパパ・ママのためのこのとり学級

平日クラス(全2回):①6月13日(月)妊娠中の過ごし方、食育講座②6月27日(月)母と子の歯の健康、産後の生活、赤ちゃんとの関わり / 午後1時15分~4時 / 初妊婦(受講時に妊娠16~31週の方) / 20名(申込順) / 母子健康手帳、筆記用具(②は歯ブラシ、手鏡も)持参。①は動きやすい服装 / 申請書6月6日までに電話または直接健康課へ。

| 5月申込の健診・検診 | | 経過観察中・自覚症状のある方は医療機関で受診をしてください / 同健康課 | |
|---------------|--|--|--|
| 種類 | 対象者・内容・受診日・会場など | 申し込み | |
| 5月 若年層健康診査 | 昭和52年4月1日~62年3月31日生まれ(28年度中に30歳~39歳に達する方)で、ほかに健康診査の機会のない方 / 問診、身体測定(腹囲含む)、血圧、尿、血液、胸部X線 / 市内指定医療機関 | 5月24日(必着)までにハガキ・封書(生年月日も明記)または5月30日までに直接健康課へ。市ホームページから電子申請可 | |
| 6月 肺がん検診 | 6月11日(土)午後1時30分~2時45分 / 28年度中に40歳以上に達する方(3カ月以内に市の健康診査を受けた方、妊娠中または可能性のある方、ほか胸部X線を受ける方、血痰の出ている方は対象外) / 50名 / 胸部X線直接撮影、喀痰細胞診検査(必要な方) / 注意:最近6カ月以内に血痰の症状があった方は、肺がん検診ではなく、直接医療機関で検査を受けてください | ハガキ・封書(生年月日、①たばこを喫煙中(過去に喫煙)の方は1日の本数と喫煙年数②過去6カ月以内に痰に血が混じったことがある方は「血痰あり」③②ない方は「なし」と記入)または直接健康課へ。市ホームページから電子申請可 | |
| 若年層胸部検診 | 6月11日(土)午後1時15分~1時30分 / 28年度中に15歳~39歳に達する方 / 30名(申込順) / 胸部X線直接撮影 | ハガキ・封書(生年月日を明記)または直接健康課へ。市ホームページから電子申請可 | |
| 胃がん検診 | 6月1日現在35歳以上の方 / 過去1年以内に受診歴のある方、妊娠中または可能性のある方、ほかに検診機会のある方は対象外 / 64名(申込順) / 胃X線直接撮影(バリウム検査) / 受診:6月10日(金)・11日(土)・13日(月)・15日(水) / 午前8時45分~11時 | ハガキ・封書(第3希望日まで、生年月日も明記。時間指定不可)または直接健康課へ。市ホームページから電子申請可 | |
| 毎月実施 肝炎ウイルス検診 | ほかに検診機会のない方で①今年度40歳になる方②今年度41歳以上になる方で、受診歴がない方(市国保、後期高齢者医療制度加入者は健診時に受診) / 血液検査 | 電話または直接健康づくり事業団へ | |
| 妊婦歯科健診 | 妊娠中の方 / 歯科健診 / 市内指定医療機関 / 受診票は母子健康手帳とともに交付(母と子の保健バッグに同封) | 転入の方は健康課へ | |

5月の健康相談 *今月実施しない相談は、次回の予定を掲載。

| 相談名 | 日 | 時 | 場所 | 同 |
|---------------|--------------------------------|-----------------|-------------|--------------|
| 健康なんでも相談・妊婦相談 | 月~金曜 | 午前9時~午後5時 | 保健センター | 健康課 ☎51-0700 |
| 赤ちゃん相談室 | 13日(金) 次回6月24日(金) 27日(金) | 受付:午後1時30分~2時 | 市民会館 公会堂 | |
| 体重測定会 | 13日(金) | 受付:午前11時~11時30分 | 保健センター | |
| 健康相談(予約制) | 26日(木) | 午後1時15分~2時30分 | 市内薬剤師会会員薬局 | |
| くすりの相談 | 随時 | 随時 | | |

休日の医療機関 5/1(日)~14(土)

| 日 | 医療機関名 | 診療科目 | 住所 | ☎ |
|-------|---------------|--------|--------------|---------|
| 1日(日) | ○かえで内科クリニック | 内科 | 吉祥寺南町2-17-2 | 24-7065 |
| | ○甲賀クリニック | 内科・小児科 | 境南町3-12-2 | 30-7707 |
| | ○森本病院 | 内科 | 吉祥寺本町2-2-5 | 22-5161 |
| 3日(祝) | ○古谷クリニック | 内科・小児科 | 緑町1-6-27 | 55-7778 |
| | ○吉祥寺あさひ病院 | 内科 | 吉祥寺本町1-30-12 | 22-1120 |
| | ○吉祥寺南病院 | 内科 | 吉祥寺南町3-14-4 | 45-2161 |
| 4日(祝) | ○かみやま内科クリニック | 内科 | 境1-9-9 | 60-3188 |
| | ○おいかわこどもクリニック | 小児科 | 吉祥寺北町2-2-17 | 20-3715 |
| | ○武蔵野陽和会病院 | 内科 | 緑町2-1-33 | 52-3212 |
| 5日(祝) | ○春木医院 | 内科・小児科 | 境1-5-4 | 51-4567 |
| | ○国沢泌尿器皮膚科 | 内科 | 吉祥寺南町1-11-13 | 42-6855 |
| | ○森本病院 | 内科 | 吉祥寺本町2-2-5 | 22-5161 |
| 8日(日) | ○飯田医院 | 内科 | 境南町4-15-15 | 31-8750 |
| | ○わたなべ小児科 | 小児科 | 吉祥寺北町1-18-7 | 28-1222 |
| | ○吉祥寺南病院 | 内科 | 吉祥寺南町3-14-4 | 45-2161 |

二次救急(入院を要する救急) 平日夜間、休日24時間 *小児科は武蔵野赤十字病院で対応
 吉祥寺南病院 内科・外科 吉祥寺南町3-14-4 ☎45-2161
 武蔵野陽和会病院 内科・外科 緑町2-1-33 ☎52-3212
 森本病院 内科 吉祥寺本町2-2-5 ☎22-5161

二次救急・三次救急(二次救急では対応できない救命・救急)
 武蔵野赤十字病院 境南町1-26-1 ☎32-3111
 *同病院では、初診時に紹介状と予約が必要。まずはかかりつけ医へ。休日・夜間に緊急性の低い方が外来受診した場合、時間外選定療養費(8640円)の負担あり(15歳未満は5400円) / 同病院

| 日 | 診療科目 | 電話連絡のうえ受診 | ☎ |
|-------|------------|-------------------------|----------|
| 1日(日) | 緑町歯科医院 | 中町2-2-2 ジュネス武蔵野2階 | ☎51-8241 |
| 3日(祝) | 岡歯科医院 | 西久保3-2-22 イングリーンフォレスト1階 | ☎51-1184 |
| 4日(祝) | イーデント歯科 | 吉祥寺本町1-25-10 KS2ビル6階 | ☎28-7705 |
| 5日(祝) | 後藤歯科医院 | 吉祥寺東町2-17-1 吉祥寺マンション1階 | ☎20-2961 |
| 8日(日) | むさしのグリーン歯科 | 緑町1-3-15 京王むさしのビル2階 | ☎53-5290 |

調剤薬局 日曜午前9時~午後5時 市薬剤師会武蔵野管理センター
 武蔵野管理センター薬局 中町3-7-1武蔵野コーポラス105 ☎55-6710

| | |
|--|---|
| 東京都医療機関案内「ひまわり」 ☎03-5272-0303(自動応答) FAX03-5285-8080(聴覚障害者向け) ☎03-5285-8181(外国語) 毎日9-20 http://www.himawari.metro.tokyo.jp/ | 東京消防庁救急相談センター 電話相談 ☎71119 または☎042-521-2323 東京版救急受診ガイド 検索 東京都小児救急相談 月~金17-22 / 土日祝9-17 ☎80000 または☎03-5285-8898 |
|--|---|

コミュニティセンター 文中の敬称略

5月 事業案内 問い合わせは各コミセン(頁下欄外を参照)へ

●事前に電話または窓口へ(市報発行日1日・15日から受け付け) 特に表記のないものは、会場は各コミセン、申込順、無料、当日直接会場へ

■生活習慣病予防 午前10時30分/50歳以上/指導:市協力栄養士
料理講習会 /600円/エプロン、三角巾を持参

| | | |
|-----|--------------|---|
| 吉東 | 21日(土) | ■コミュニティのつどい「東町をとりまく道路計画(女子大通り)」午後3時~5時/50名/市まちづくり推進課 |
| | 24日(火) | ■吉祥寺東落語会 午後2時(開場1時30分)/60名/春風亭朝也/木戸銭500円/☎ |
| 吉南 | 募集 | ■フリーマーケット出店者 開催6/5(日)午前10時30分~午後2時/21区画/300円/☎22日午前10時~窓口へ |
| | 21日(土) | ■読書会「心に灯がつく人生の話」文芸春秋編/新スタート |
| 本町 | 1日(日) | ■まちをきれいに 午前9時コミセン前集合/地域をきれいにする活動です。皆さんご参加ください |
| | 1日(日)・21日(土) | ■井ノ頭通り美化活動 午前9時30分~11時/コミセン集合/井ノ頭通りをきれいにしましょう |
| 吉西 | 13日(金) | ■マイナンバーについて 午後2時/市情報管理課/共催:中央コミセン、御殿山コミセン |
| | 14日(土) | ■あそぼうよ「子どもの日お餅つき」お餅をついて食べよう 午前10時/雨天実施/小学生/楽しい遊びもあるよ |
| | 主催教室募集 | 書道 毎月第1・3金曜/午後1時30分/24名 茶道 毎月第2・4水曜/午前10時/10名 華道 毎月第2・4金曜/午前10時/20名 アレンジフラワー 毎月第2または第4土曜/午前10時/各15名 |
| | | 5月は1回のみ/初心者優先/登録料1000円(初回のみ)と別途材料費/☎10日まで |
| 吉北 | 7日(土) | ■子ども映画会 午後2時/「マユちゃんの交通安全」[だるまちゃん]とてんぐちゃん だるまちゃんとかみなりちゃん[豆象武勇伝] |
| | 15日(日) | ■北町さわやかまつり 午前10時~午後3時/模擬店:焼きだんご、おにぎり、かき氷ほか/子どもみこしもです |
| けやき | 3日(祝)・17日(火) | ■ナイトウォーク 午後8時コミセン集合/地域をウォーキングしながらパトロール |
| | 8日(日) | ■けやき囲碁のつどい 午後1時~4時/自由対局 |
| | 10日(火) | ■風と歩こう 午前9時30分コミセン前集合/季節を感じながらの散歩 |
| | 募集 | ■22日(日)開催けやきまつり 午前10時~午後2時 ①バザー品:未使用の日用品(家具・家電・食品・ぬいぐるみは不可)、クリーニング済みの春夏物女性・子ども衣類②フリーマーケット出店者:20店/200円/☎7日~17日に窓口へ |
| 中央 | 14日(土) | ■みんなで楽しもうピンボウリング 午前10時30分~午後3時/子どもから大人まで/小さい子どもでも遊べるゲームです |
| | 20日(金) | ■生活習慣病予防料理講習会「食事のバランス」が気になる方のお勧めレシピ 持ち物:筆記用具 |
| 西久保 | 26日(木) | ■歩こう会「浅川ゆったりロードと都立小宮公園・龍泉寺」午前9時コミセン集合/30名/歩程:約3時間30分/50円(保険料)/持ち物:弁当、水筒、雨具、敷物、交通費(860円)/☎20日までに窓口へ |
| 緑町 | 14日(土) | ■生活習慣病予防料理講習会「腸内細菌と上手につきあう工夫」10名 |
| | 15日(日) | ■フリーマーケット 午前10時~午後1時/出店者募集15区画/200円/☎窓口へ |
| 八幡町 | 9日(月) | ■元気になるダンスウォーク 午後1時30分/15名/60歳以上/300円(お茶菓子代)/☎参加費を添えて窓口へ |
| | 11日(水) | ■夜間防犯パトロール「住んでいる町を安全な街にしよう」午後7時コミセン集合 |
| 西部 | 10日(火) | ■生活習慣病予防料理講習会 「食を楽しもう」/☎ |
| 境南 | 9日(月) | ■親子で楽しくわらべうたで遊ぼう 午前10時30分~11時30分/0歳~未就学児と保護者/わらべうたの会「げっくりにゃくりにゃく」 |
| 桜堤 | 8日・22日(日) | ■囲碁の日 午後1時~5時/自由対局 |

担当:市民活動推進課

菖蒲湯に入ろう

5月5日(祝)、弁天湯は4日(祝)/小学生以下無料(大人460円)/弁天湯(吉祥寺本町2-27-13)、よろづ湯(吉祥寺本町1-18-9)、三谷湯(西久保2-27-15)、境南浴場(境南町3-11-8)/☎生活経済課☎60-1832

コミュニティレポート

八幡町コミュニティ協議会

「あつまれ~子どもたち」

はちコミでは昨年度から、子どもたちが参加できる新事業をいろいろと企画してきました。そのひとつである「Kidsクッキング」では、ハンバーガーやお好み焼き、サンドイッチ、パンケーキなどを作りました。作り方やポイントを教え、自分たちで調理して食べます。みんな「おいしい」と笑顔になり、大きな口をあけてパクパクと満足そうに食べています。

今年度も、子どもたちの笑顔が溢れるような企画を考えていきたいと思しますので、ぜひ、参加してくださいね。お待ちしております。



コミセンの連絡先

●電話をかける際はお間違いのないようご注意ください

| | | | | | |
|--------------------------------|---------------------------------|---------------------------------|-----------------------------|------------------------------|----------------------------------|
| ●吉祥寺東(吉祥寺東町1-12-6) …… ☎21-4141 | ●吉祥寺西(吉祥寺本町3-20-17) …… ☎55-3297 | ●吉祥寺南町(吉祥寺南町3-13-1) …… ☎43-6372 | ●御殿山(御殿山1-5-11) …… ☎48-9309 | ●本町(吉祥寺本町1-22-2) …… ☎22-7002 | ●吉祥寺西分館(吉祥寺本町4-10-7) …… ☎55-3297 |
| ●本宿(吉祥寺東町3-25-2) …… ☎22-0763 | ●吉祥寺北(吉祥寺北町1-22-10) …… ☎22-7006 | ●けやき(吉祥寺北町5-6-19) …… ☎54-8719 | ●中央(中町3-5-17) …… ☎53-3934 | ●中町集会所(中町1-28-5) …… ☎53-2251 | ●西久保(西久保1-23-7) …… ☎54-8990 |
| | | ●中央公園北ホール(八幡町2-5-3) …… ☎56-0055 | ●関前(関前2-26-10) …… ☎51-0206 | ●関前分館(関前3-16-6) …… ☎51-0206 | ●西部(境5-6-20) …… ☎56-2888 |
| | | ●緑町(緑町3-1-17) …… ☎53-6954 | ●境南(境南町3-22-9) …… ☎32-8565 | ●桜堤(桜堤3-3-11) …… ☎53-5311 | |

第64回 主役は市民。あなたのご意見をお聞かせください

市民と市長の青空タウンミーティング

テーマ:「未来につなぐ吉祥寺の魅力~住みたいまちから住み続けたいまちへ」

5月15日(日)午後1時30分~3時30分※小雨実施

場所:コピス吉祥寺ふれあいデッキこもれび(予定)

タウンミーティングは市民と市長が、地域の課題や市政全般について意見交換を行う会です。

今回は、市長が休日のまちなちに出て、青空のもとで皆さんの意見に沿って話し合います。どなたでも参加できます。当日、直接会場へお越しください

☎市民活動推進課☎60-1829

憲法月間記念行事作品入賞者

憲法月間記念行事として募集した作品(書道140点、絵手紙37点)の審査の結果、次の方が入賞しました。ご応募ありがとうございました。

| | |
|----------------|-----------------|
| 書道【優秀賞】 | 絵手紙【優秀賞】 |
| | |
| 江見日真理 | 大東舞 |
| | |
| 安久津みさ子 | 下田とよ子 |

書道【優秀賞】 江見日真理、大東舞【入選】 藤井鳳二郎、竹田圭佑、金璃恵、熊井新太、谷岡陽菜、澤田怜奈、柴田理紗子、池田遥南、大戸遥陽、梅澤麦、田中まゆ、稲垣薫、庄司りん、中島純子、吉田智絵、鈴木秀子 / **絵手紙【優秀賞】** 安久津みさ子、下田とよ子【入選】 宮川誠、島崎花子、中村鮎子【実行委員会賞】 江畑洋子 (敬称略)

◎表彰式と展示:優秀賞は憲法月間記念講演会(5月21日(土)午後1時30分~3時30分、スイングホール)で表彰/応募作品展示:5月2日(月)~13日(金)市役所ロビー。入賞作品は記念講演会でも展示/応募者全員に参加賞を進呈(5月下旬に送付)/☎市民活動推進課☎60-1829

市民伝言板

市民の市内での活動の情報交換や仲間づくりをお手伝いするためのコーナーです。講師の方などの敬称略。掲載内容の責任は主催者にあります。詳細は、各催しの欄の方にお問い合わせください。

掲載希望の方へ

対象:市民または市民サークルによる市内での活動・催し。同一人・サークルの掲載は6か月に1回/掲載基準:申込書裏面および市ホームページに掲載。必ずご確認ください/申し込み:所定の申込用紙(秘書広報課、各市政センターで配布、市ホームページから印刷可)を郵送・ファクスまたは直接窓口へ。電子申請も可/☎問 秘書広報課☎60-1804、FAX55-9009 掲載申込締切 6/15号…5月18日、7/1号…6月3日

おいでください 市民が市内で主催する催しなど。特に表記のないものは無料

| 催しもの(団体名) | 日時・場所 | 会費/☎問 | 備考 |
|-----------------------|--|---------------------------|-----------------------------------|
| 水彩・パステル入門講座(アトリエ・コスモ) | 5月8日~7月24日/第2・4日曜(全6回)/午前9時~正午/市民会館美術工芸室 | 1回1500円 菊池22-7243 | |
| 保育園増やし隊@武蔵野 大交流会 | 5月8日(日)午前10時~午後1時30分、ランチ交流会(当日申し込み可)/西久保コミセン | ランチ代1000円 中井29-9942 | 楽しい子育て術講演&保育園問題ワークショップ→詳細はフェイスブック |
| 第21回マロニエ発表会(マロニエの会) | 5月10日(火)午後1時30分(開場1時)/三鷹市芸術文化センター星のホール | 佐藤54-8620 | シャンソン・カンツォーネのコンサート |
| 手話ベリサロン(手話サークルむさしのの夜) | 5月20日(金)午後7時~9時/西久保コミセン | 宮田☎・FAX 54-9669 | 聴覚に障害のある方のご参加をお待ちしています |
| 映画「首相官邸の前で」と小熊英二氏のトーク | 5月25日(水)午後6時30分~9時30分/スイングホール | 前売1000円 当日1200円 西村46-7614 | 第20回むさしの憲法市民フォーラム |

仲間あつまれ 市民が市内で活動しているサークルなど ☎は入会金。特に表記のないものは無料

| 団体名(活動内容) | 活動時間・場所 | 会費/☎問 | 備考 |
|---------------------------|--|-------------------------------------|-----------------------------|
| 吉祥寺うた会(一緒に歌謡曲を楽しくピアノで歌おう) | 毎週火曜/午後2時~3時/吉祥寺南町コミセン | 月3000円 木島 090-4105-6563 | どなたでもご参加できます。お気軽にお問い合わせください |
| 社交ダンスかきつぱた(社交ダンスのレッスン) | 月3回火曜:午後2時30分~月2回月曜:午後2時~3時30分/市民会館地下集会所 | 火:2000円、月:1500円いずれか 内田090-9249-3429 | 社交ダンス初めての方大歓迎 初級の女性歓迎 |
| 武蔵野コントラクトブリッジ同好会(カードゲーム) | 毎週水曜/午後1時~5時/市民会館 | 月1000円 小浜53-7917 | ☎1000円/ブリッジの初級を理解している方 |
| 関前かるた愛好会(百人一首) | 第1・3水曜/午後1時30分~4時/関前コミセン分館 | 月500円 駒崎 090-1840-9313 | 足やひざが痛く畳に座れない方はいすど机で行います |
| そよ風(シャンソンを楽しく歌う会) | 第1・3木曜/午後7時~8時30分/西久保コミセン | 月3000円 上島23-1405 | 男性も8人いる楽しい会です。初心者歓迎/指導:高関詢子 |
| カンパネラ 着付教室 | 5~7月、10~12月第2・3金曜/午後5時30分~9時/中町集会所 | 酒井55-6355 | 1人でも着付ができるように。人にも着付けられるように |
| スマイル武蔵野(社交ダンス) | 月3回土曜/午後7時~8時30分/武蔵野中央公園北ホール | 月3000円 高根 080-3126-7166 | ☎1000円/無料体験あり、初中級女性歓迎 |